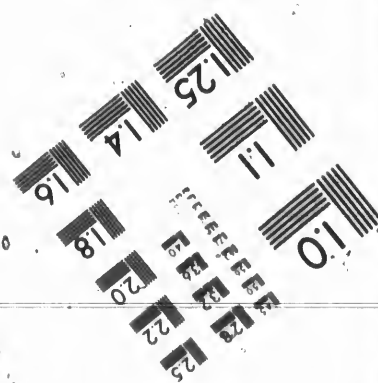
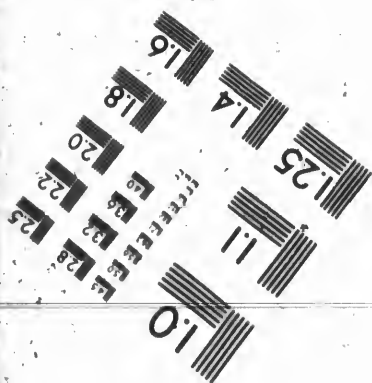
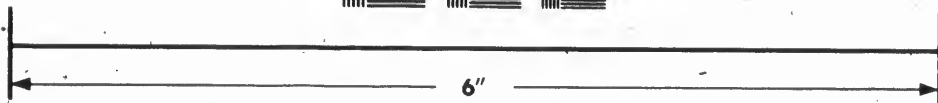
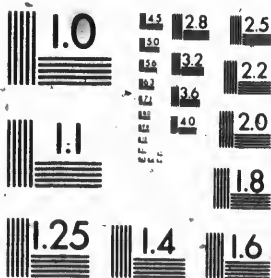


**IMAGE EVALUATION  
TEST TARGET (MT-3)**



**Photographic  
Sciences  
Corporation**

23 WEST MAIN STREET  
WEBSTER, N.Y. 14580  
(716) 872-4503

**CIHM/ICMH  
Microfiche  
Series.**

**CIHM/ICMH  
Collection de  
microfiches.**



Canadian Institute for Historical Microreproductions / Institut canadien de microreproductions historiques

**© 1986**



The copy filmed here has been reproduced thanks to the generosity of:

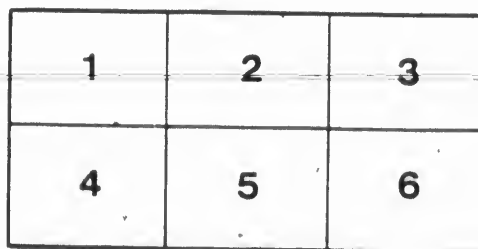
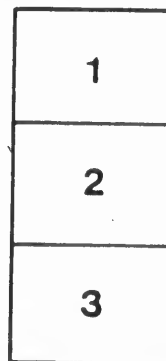
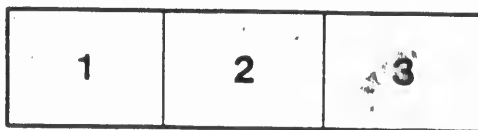
Législature du Québec  
Québec

The images appearing here are the best quality possible considering the condition and legibility of the original copy and in keeping with the filming contract specifications.

Original copies in printed paper covers are filmed beginning with the front cover and ending on the last page with a printed or illustrated impression, or the back cover when appropriate. All other original copies are filmed beginning on the first page with a printed or illustrated impression, and ending on the last page with a printed or illustrated impression.

The last recorded frame on each microfiche shall contain the symbol  $\rightarrow$  (meaning "CONTINUED"), or the symbol  $\nabla$  (meaning "END"), whichever applies.

Maps, plates, charts, etc., may be filmed at different reduction ratios. Those too large to be entirely included in one exposure are filmed beginning in the upper left hand corner, left to right and top to bottom, as many frames as required. The following diagrams illustrate the method:



L'exemplaire filmé fut reproduit grâce à la générosité de:

Législature du Québec  
Québec

Les images suivantes ont été reproduites avec le plus grand soin, compte tenu de la condition et de la netteté de l'exemplaire filmé, et en conformité avec les conditions du contrat de filmage.

Les exemplaires originaux dont la couverture en papier est imprimée sont filmés en commençant par le premier plat et en terminant soit par la dernière page qui comporte une empreinte d'impression ou d'illustration, soit par le second plat, selon le cas. Tous les autres exemplaires originaux sont filmés en commençant par la première page qui comporte une empreinte d'impression ou d'illustration et en terminant par la dernière page qui comporte une telle empreinte.

Un des symboles suivants apparaîtra sur la dernière image de chaque microfiche, selon le cas: le symbole  $\rightarrow$  signifie "A SUIVRE", le symbole  $\nabla$  signifie "FIN".

Les cartes, planches, tableaux, etc., peuvent être filmés à des taux de réduction différents. Lorsque le document est trop grand pour être reproduit en un seul cliché, il est filmé à partir de l'angle supérieur gauche, de gauche à droite, et de haut en bas, en prenant le nombre d'images nécessaire. Les diagrammes suivants illustrent la méthode.

laire  
s détails  
ques du  
t modifier  
iger une  
e filmage

ées

re

y errata  
ed to

nt  
ne pelure,  
çon à

SOUVENIR DE

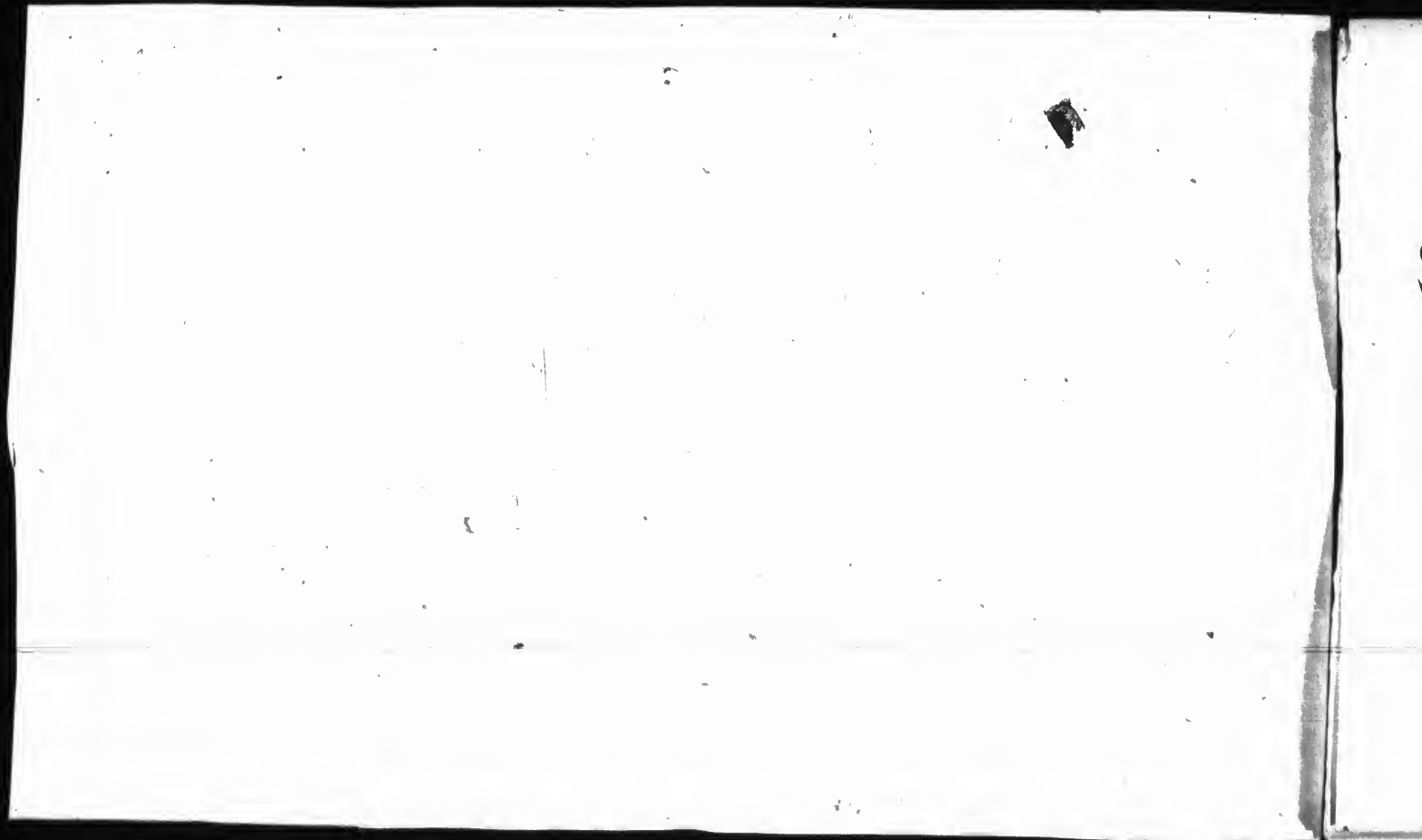
L'EXPOSITION

PROVINCIALE

À QUÉBEC

LE 1<sup>ER</sup> SEPTEMBRE





EXPOSITION DE QUÉBEC



SOUVENIR COMMERCIAL

CONTENANT LE

Programme Officiel de l'Exposition

JEUX ET AMUSEMENTS DE LA SEMAINE

AVEC LES

PRINCIPALES-MAISONS DE COMMERCE QUI CONTRIBUENT AU SUCCÈS ET À LA  
PROSPÉRITÉ DE LA VILLE



Québec, Septembre 1894

PIANOS, ORGUES, MUSIQUE, VIOLONS, Etc.

55, RUE DE LA FABRIQUE, QUEBEC

Telephone No 212

# ARTHUR LAVIGNE

EDITEUR DE MUSIQUE

IMPORTATEUR DE

PIANOS, ORGUES,  
SYMPHONIENS, VIOLONS

ET

FOURNITURES MUSICALES

ACCORD ET RÉPARATION DE PIANOS ET ORGUES

*Pianos neufs, depuis \$225 à \$1200 piastres*

*Orgues neufs, depuis \$50 à \$1000* "



PIANOS et ORGUES choisis avec soin et vendus à très-bas prix et à termes faciles de paiement.

NOUVEAUTES MUSICALES reçues, toutes les semaines, d'Europe et des Etats-Unis.

← Instruments de seconde main pris en échange.  
CATALOGUE DE MUSIQUE ET D'INSTRUMENTS FOURNI SUR DEMANDE.





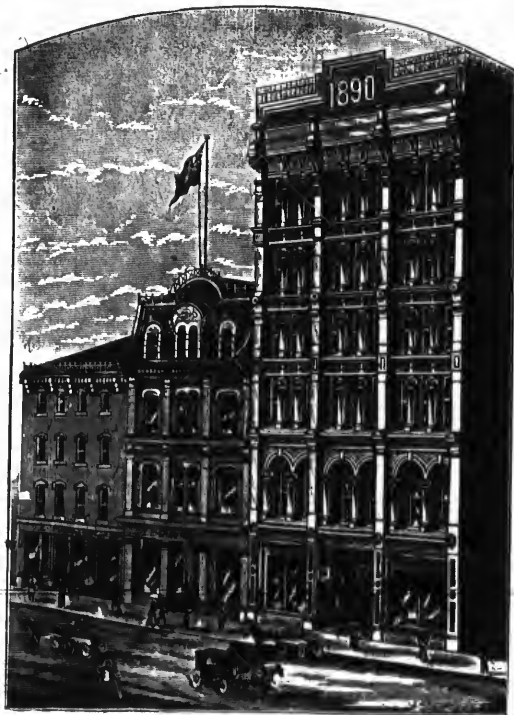
LEURS EXCELLENCES LORD ET LADY ABERDEEN  
GOUVERNEUR GÉNÉRAL DU CANADA

Etc.

12



change.



# Z. PAQUET, ST-ROCH, QUEBEC

IMMENSES MAGASINS DE

## MARCHANDISES SÈCHES

L'un des établissements les plus considérables, les plus beaux et les mieux assortis du Canada.

Les plus hautes nouveautés dans toutes les lignes de marchandises :

**SOIES NOIRES ET COULEURS,**  
**ETOFFES A ROBES, toutes sortes de tissus,**  
**GARNITURES pour ROBES, MANTEAUX et CHAPEAUX,**  
**MANTEAUX et CHAPEAUX IMPORTES,**  
**DRAPS, SERGES et TWEEDS, ETOFFES A MANTEAUX,**  
**PARDESSUS ET HABILLEMENTS pour HOMMES,**  
**GARCONS et ENFANTS,**  
**CHAPEAUX pour HOMMES, CHAUSSURES,**  
**RIDEAUX, TAPIS, et GARNITURE DE MAISON, Etc., Etc.**

Notre immense assortiment de PELLETERIES de tous genres commande l'admiration de tous par sa beauté et sa richesse.

Des tailleurs et modistes d'une longue expérience, et dont les capacités sont reconnues, sont attachés aux ateliers de confection.

**LA COUPE ET LE FINI TOUJOURS GARANTIS**

**TOUT EST COMPLET**

Il serait inutile d'essayer d'énumérer ici toutes les marchandises de chaque département. Tous les départements mériteraient une mention spéciale. Mais qu'il suffise de dire que le choix est des plus considérables et des plus variés.

← **IL FAUT VOIR POUR JUGER**

**Z. PAQUET, Rue St-Joseph, St-Roch**

## QUÉBEC

APERÇU HISTORIQUE DU COMMERCE DE LA VILLE. — CONSTRUCTION DES NAVIRES. — NOTABILITÉS DU COMMERCE DISPARUES. — ÉVOLUTION COMMERCIALE. — LE FUTUR QUARTIER COMMERCIAL ET INDUSTRIEL. — LE DÉVELOPPEMENT DE LA BANQUE. — LE PORT DE QUÉBEC ET LE COMMERCE D'EXPORTATION. — STATISTIQUE DES ENTRÉES ET SORTIES DE NAVIRES. — LE QUÉBEC ET PARRY-SOUND. — LES STEAMERS RAPIDES. — LE PONT À QUÉBEC, LA GRANDE ENTREPRISE DU MOMENT.

Il en est des villes, des nations, des royaumes comme des individus : chacun son jour. Québec a eu le sien. Notre ville fut autrefois, dans le Nouveau-Monde, le grand pied-à-terre du colon, le rendez-vous du voyageur, le centre d'où rayonnaient les missionnaires, le siège des opérations militaires. Entrepôt du commerce terrestre et maritime, elle devint aussi le grand chantier de marine du Canada.

Ville de garnison, elle fut aussi ville politique.

Inutile donc de dire qu'elle était le lieu de réunion du beau monde, de l'aristocratie canadienne ; inutile aussi d'ajouter qu'elle donnait la première l'hospitalité aux grands artistes européens qui venaient à Québec faire sanctionner leur réputation avant de se présenter à New-York. Il était alors à peine question de Montréal.

Les temps sont bien changés. Québec a bien, il est vrai, conservé ses allures de grande dame et pourrait peut-être se contenter de vivre dans le cercle de ses souvenirs brillants et glorieux ; mais, comme elle a aussi conservé les avantages naturels qui faisaient autrefois et sa renommée et sa fortune, elle ne songe pas à abdiquer.

Son port est toujours là, vaste, spacieux, sûr et profond. Les nombreux pouvoirs d'eau, qui lui font ceinture dans un rayon d'une moyenne de trente milles, sont toujours aussi puissants. Son crédit est sain.

Pour le Québécois qui, aujourd'hui, penche vers la soixantaine et se reporte à un demi-siècle en arrière, la physionomie de la vieille capitale a passé par bien des modifications commerciales. Il s'est produit une évolution marquée, radicale, un changement de décors, des déplacements d'affaires, une décentralisation de négoce qui ont pour ainsi dire transformé la physionomie des quartiers. Dire que la ville n'a pas souffert notablement de cette évolution, conséquence de causes, extérieures, serait vouloir nier l'état de choses qui existe aujourd'hui. Mais elle ne subit là que les effets d'un phénomène tout naturel, et une bienfaisante réaction devra suivre ce remue-ménage de conditions économiques.

# Manufacture de Pelleteries

## Z. PAQUET



CETTE manufacture, située à la Pointe-aux-Lièvres, est une imposante construction de 325 pieds x 60 en dimension et de trois étages de hauteur; elle renferme toutes les machineries modernes pour le travail des pelleteries.

Les peaux vertes y sont repassées, teintes et épilées par des ouvriers d'une grande expérience acquise en Europe et aux États-Unis.

Un nombre considérable de personnes est employé dans cette fabrique.

On peut juger du développement étonnant de cette manufacture, depuis son établissement, en constatant que le nombre de peaux qu'on y a préparées a atteint l'an dernier un chiffre énorme, et les opérations cette année, dépasseront de beaucoup ce chiffre, car il y a actuellement dans les entrepôts de la fabrique au delà de ce nombre de peaux qui seront préparées.

Le succès remporté par M. Paquet dans cette entreprise, a dépassé de beaucoup ses espérances.

Son commerce de pelleteries, qui se fait sur une grande échelle, comprend le gros et le détail. Des représentants de la maison Paquet sont activement dans le marché, et ses pelleteries sont vendues dans toutes les villes du Canada.

Il y a toujours un assortiment complet de toutes pelleteries manufacturées, exposé dans les salles de vente, aux magasins.

Z. PAQUET, RUE ST-JOSEPH, ST-ROCH.



QUÉBEC, AU DU PARLEMENT

Lièvres,  
jetés x 60  
elle ren-  
le travail

et épilées  
quise en

est em-

de cette  
onstatant  
a atteint  
ens cette  
ar il y a  
au delà

ns cette  
es.

sur une  
il. Des  
ivement  
es dans

e toutes  
alles de

CH.

# WHITEHEAD & TURNER

## Wholesale Grocers

DIRECT IMPORTERS

West India and Mediterranean Produce

... CHINA AND JAPAN TEAS ...

PROPRIETORS QUEBEC STEAM BROOM AND BRUSH FACTORY

OFFICE AND WAREHOUSES: DALHOUSIE ST.  VAULTS: PETER AND MOUNTAIN STS.

QUEBEC.



TOUR MARTELLO

Il y a cinquante ans, Québec était un chantier de marine, depuis l'embouchure de la Saint-Charles jusqu'à l'Hôpital général, d'un côté, et depuis l'Anse des Sauvages jusqu'à plusieurs milles en remontant le fleuve, de l'autre. Il était aussi l'entrepôt du commerce de bois, sur le même parcours, et aussi depuis le Sault Montmorency jusqu'aux Foulons et Sillery.

La Basse-Ville, qui fut un jour le quartier aristocratique, devint le quartier du commerce par excellence.

Voici un tableau quant le nombre et le tonnage des vaisseaux construits dans les chantiers de Québec, depuis 1788 jusqu'à 1872 :

Année	Nombre de navires	Tonnage	Année	Nombre de navires	Tonnage	Année	Nombre de navires	Tonnage	Année	Nombre de navires	Tonnage
1788	19	1,152	1806	15	1,846	1822	20	2,685	1839	46	13,929
1789	58	2,363	1806	18	2,332	1823	38	3,796	1840	64	26,561
1790	10	452	1807	15	2,728	1824	35	10,498	1841	61	23,122
1791	12	651	1808	15	1,133	1825	83	24,592	1842	57	12,621
1792	12	571	1809	21	3,115	1826	84	10,172	1843	12	12,736
1793	6	310	1810	35	5,533	1827	61	9,475	1844	10	11,214
1794	11	989	1811	54	13,601	1828	61	9,782	1845	16	21,713
1795	19	1,161	1812	34	6,041	1829	34	6,687	1846	39	19,714
1796	13	1,297	1813	18	3,315	1830	25	1,793	1847	74	35,740
1797	14	1,428	1814	25	3,996	1831	38	10,701	1848	55	22,298
1798	13	1,138	1815	39	3,160	1832	24	1,865	1849	73	28,160
1799	32	6,188	1816	39	4,213	1833	29	5,598	1850	71	33,151
1800	21	3,760	1817	46	3,599	1834	75	9,010	1851	66	11,605
1801	24	3,104	1818	37	3,566	1835	89	8,012	1852	49	26,195
1802	21	3,370	1819	25	3,666	1836	31	10,185	1853	89	51,028
1803	30	3,168	1820	16	2,084	1837	34	10,179	1854	28	19,551
1804	25	2,541	1821	22	2,251	1838	35	9,358	1855	95	35,802

En portant à \$40 le tonneau le prix de ces vaisseaux, l'industrie de la construction de navires a donc rapporté la somme de près de quarante neuf millions de dollars durant la période ci dessus.

La construction de navires a disparu après cette époque et le commerce de bois est dans un état bien précaire. Disparus aussi les grandes notabilités du commerce de bois, du temps les Wainright, les Greenshields, les Tilstone, les Symes, les Gilmson, les Caldwell, les McCaw, les W. Lemesurier, les Wood, Gray et Cie et leurs successeurs, les Wood, Petty and Poitras, les Sharples, les W. E. Quinn, les Anderson et Paradis, les H. N. Jones, les Patton, les Bonner, les Patterson, les Hall, les Tibbitt, les Bennettet

# VIN A LA CRÉOSOTE DE HÊTRE . du Dr Ed MORIN

Remède merveilleux et sans rival pour  
les RHUMES NÉGLIGÉS, les TOUX VIOLENTES,  
les BRONCHITES AIGUES et CHRONIQUES,  
l'ASTHME et la CONSOMPTION.

DR ED MORIN & C<sup>IE</sup>, QUÉBEC.

MESSIEURS. Votre VIN A LA CRÉOSOTE DE HÊTRE est le meilleur remède que je  
connaisse pour les toux violentes et les rhumes négligés. Je m'en suis servi et je l'ai  
trouvé satisfaisant.

Votre serviteur,

GUSTAVE LEMIEUX, DENTISTE,  
187, rue St Denis, Montréal

## SIROP VEGETAL DE VIEL

### PILULES PURGATIVES DE VIEL

DR ED MORIN & C<sup>IE</sup>, PHARMACIENS.

MESSIEURS. Avant employé le SIROP VEGETAL DE VIEL pour la Dyspepsie et la  
Constipation qui me laissent souffrir, je m'en suis très bien trouvé. Tous les symptômes  
qui accompagnent ces maladies disparaissent complètement après quelques jours d'usage et  
aujourd'hui je me considère définitivement guéri. Je ne saurais trop recommander ce  
remède à ceux qui souffrent de dyspepsie et de constipation.

Votre très dévoué,

LÉOPOLD POIRIER, O.C.M.S.

Les seuls remèdes pour soulager et guérir  
les plus mauvais cas des MALADIES DE FOIE,  
de la DYSPESIE et de la CONSTIPATION.

Des milliers de témoignages attestent leur  
valeur thérapeutique.

Dr ED MORIN & C<sup>IE</sup>  
Pharmaciens en Gros

\*

48, Rue St-Pierre,  
338, Rue St-Jean, **QUEBEC**



D'après l'énumération sur la page précédente, on voit que le commerce de bois se faisait surtout par des maisons anglaises. Disparus les grands entrepôts de nouveautés comme ceux des Gillespie, des François Buteau, des Laurent et Cirice Têtu, des Patterson, des Masson, Strang et Langevin, des Leblanc, Hardy et Paré, des Laurie, des Cullum, des Hardy, des Massue et Boisseau, des Russell, et, du côté de la Haute-Ville, les boutiques de commerce à la mode des Benjamin, des Merrill, des Louis Bilodeau, des Deblois.

Disparus les magasins de farine et de provisions de bouche, comme ceux des Dastous, des Thérberge, des Holt; les grands comptoirs d'épicerie, de vins, de poisson et d'huile, d'approvisionnement et d'équipement, de marine, de quincaillerie, etc., etc., comme ceux des Pratt, des Mountain, des John Fisher, des Dean, des Leaycraft, des Jacob Pozer, des Willing, des Léandre Méthot, des Patrick Shea, des Shaw et Torrance, des Gibb et Shaw, des Bouchard, des Jeffery, Noad et Cie, des Donald Fraser, des David Voss, des Merritt, des Brocklesby, des H. N. S. Young, etc.

D'anciennes maisons sont restées debout, comme celles des Hamel, des Thibaudau, des Garneau, des McCall, des Shelyn, des McLimont, des Renaud, des H. S. Scott, des Sharples, etc.; on pourrait facilement en faire l'énumération exacte.

Le commerce de gros dans ses différentes branches, à quelques exceptions près, est tombé entre les mains des Canadiens-Français qui, à l'école des Anglais, qui sont les premiers négociants du monde, ont acquis une expérience qui assure le succès.

Puis le commerce s'est mis à se diriger du côté de la rue Saint Paul; en même temps, la rue Saint-Joseph prenait un nouvel essor et devenait la principale artère d'un quartier où se fait le plus fort commerce de cuir et de chaussures du Canada, en se substituant tout naturellement à la rue du Pont et à la rue des Fossés, qui eurent aussi leur période d'activité en matière d'affaires.

Il y a tout au plus vingt-cinq ans, la rue Saint-Joseph était bordée, dans toute son étendue, de maisons privées seulement. A peine y comptait-on une demi-douzaine de magasins assez modestes.

Près de l'emplacement de la halle Jacques Cartier, Mme Parent tenait un petit magasin fort achalandé. Ce fut la boutique à la mode pendant plusieurs années, mais elle fut vite détrônée par Latulippe.

Au coin de la rue de la Couronne et de la rue Notre-Dame des Anges, on vit un jour surgir une grande maison à trois étages, et, au rez-de-chaussée, un magasin de dimensions extraordinaires pour l'époque. Une grande glace en ornait le fond. On accourait de toutes les parties de la



FORT SAINT-LOUIS

# A. E. VALLERAND

## POUDRE CHAMPION

La plus engraisseuse  
pour tous animaux  
et volailles.



TRADE MARK.

SEUL AGENT DE LAQUELLE LES

CHVAUX sont leins en meilleur condition  
VACHES donneront du lait meilleur et plus  
riche

COCHONS sont exempts du cholera  
VOLAILLES pondront plus qu'avec aucun  
autre

AGENT DE

**Manufacturiers**

et...

**Raffineurs,**

IMPORTATEUR DE

**Lampes, Appareils,  
Lustres,  
Argenterie,  
Poterie,  
Verrerie,  
Granite, etc.**

ENTREPOT, DES

HUILES AMERICAINES,  
AUSTRALIE,  
HUILE CHARBON CANA  
DIENNE,  
HUILES A MACHINES,  
HUILE NOIRE,  
COAL TAR, BENZINE,  
GAZOLINE, ETC.

67, Rue Dalhousie,  
QUEBEC.

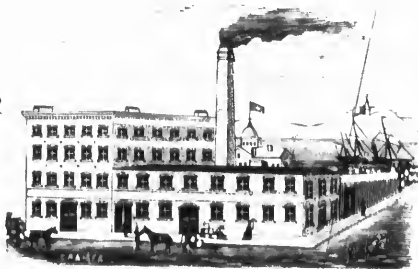
# Quebec Paper Bag Co.

AVENUE RENAUD

← QUEBEC

SACS  
DE PAPIER

PAPIER A  
ENVELOPPER  
Etc., Etc.



J. N. DELISLE & Cie

PROPRIETAIRES

Papier Goudron

Doublure de Paille, etc.

ville pour voir ce phénomène, absolument comme on était allé voir le magasin de M. Bilodeau, occupé pendant bien des années par M. C. Duquet, horloger, où l'on fit, pour la première fois à Québec, dans un magasin, l'expérience de l'éclairage au gaz.

Le fait est que le magasin du grand Frédéric Latulippe qui, entre parenthèse, mesurait bien plus de six pieds, était une merveille, comparé à toutes les autres boutiques de commerce.

Il arriva ce qui arrive toujours en pareil cas : l'exemple de Latulippe empêcha bon nombre de gens de dormir, et bientôt

Théophile Hudon érigait un autre grand magasin de nouveautés au coin des rues Saint-Joseph et de la Couronne. L'élan était donné; Ferdinand Carrier, marchand de nouveautés, Wilfrid Brunet, pharmacien, F. Simart, et Brunet et Laurent, qui se trouvaient un peu à l'étroit dans leurs magasins, dotèrent la rue Saint-Joseph de magasins magnifiques. Z. Paquet se mit de la partie; et, l'un et l'autre se piquant d'émulation, Québec peut s'enorgueillir aujourd'hui de posséder chez Paquet son magasin du Louvre, et, chez Labberté, le plus grand et le plus riche entrepôt de fourrures du monde entier, qu'on se le dise, nous le répétons, du monde entier, rien de plus, rien de moins.

Le futur quartier commercial et industriel, c'est Saint-Roch et Saint-Sauveur; la ville prendra de l'extension du côté ouest, et aussi surtout du côté de Limoilou, de la Canadière et du Gros-Pin.

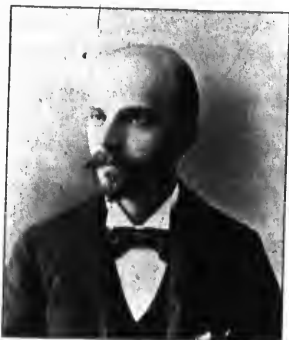
Ce quartier, qui fut un vaste chantier d'architecture navale, a vu l'industrie du cuir remplacer celle-ci et prendre un essor remarquable, un déve-

loppement qui se continue en dépit d'une concurrence acharnée et d'une forte dépression commerciale. Par sa topographie, il est destiné à devenir le grand centre industriel et commercial de Québec et du district.

Quant au commerce de gros, nous pouvons prévoir pour lui un déplacement à échéance plus courte qu'on ne l'imagine, et ce déplacement va se faire au bénéfice de la rue Saint-Paul et du quartier du Palais. Les trains du Pacifique le forceront,



SALVAGES MONTAGNAIS (à la Pointe Bleue)



# A. C. ROUTIER

## Horloger et Bijoutier

52, Côte de la Montagne .

*Etablissement fondé  
en 1832*

Quebec

Le magasin vient d'être refait à neuf et l'assortiment a été considérablement augmenté en fait de

MONTRES, HORLOGES,  
JONCS et BAGUES,  
BIJOUTERIE EN GENERAL, Etc.  
ARGENTERIE, LUNETTES D'OPERA et MARINE,  
BAROMETRES, THERMOMETRES,  
BOUSSOLES, Etc.

Une attention particulière est donnée aux réparations de Montres et aux confections de Bijoux sur commande.



à l'exception des grands entrepôts, à faire ce mouvement. L'établissement d'un service de steamers rapides entre Liverpool et Québec, l'installation des bâtiments permanents d'exposition, sur la rive opposée de la Saint-Charles, vont être des facteurs très influents dans la future évolution du commerce et du développement de la ville du côté de la vallée.



NOTRE DAME DES-VICTOIRES

## LE DÉVELOPPEMENT DE LA BANQUE À QUÉBEC

Puisque nous en sommes à esquisser à grands traits le mouvement du commerce à Québec, nous croyons devoir insérer ici un court chapitre sur la banque dans la vieille capitale.

Québec peut se vanter de posséder la plus ancienne banque du Canada, après la Banque de Montréal; de plus, elle porte son nom.

Les premiers directeurs de la Banque de Québec furent MM. John Jones, Charles Smith, Louis Massue, Jean Langevin, Henry Black, Philippe Aubert de Gaspé, W. G. Sheppard, John Goudie, Étienne Lagueux et Benjamin Tremain.

Les premiers officiers de l'institution furent MM. Woolsey, président, White, vice-président, Freer, gérant ou caissier. M. Freer était un ancien capitaine de l'armée anglaise et secrétaire militaire de sir George Prévost, en 1812. L'aviseur légal de la Banque était l'honorable Andrew Stuart.

À partir de 1818, les personnes suivantes furent appelées à la présidence de l'institution: en 1823, M. Sheppard; en 1832, M. Ch. Smith; en 1838, M. John Fraser; en 1842, M. James Gibb.

En 1848, sir Narcisse Fortinat Belleau devenait l'un des directeurs de la Banque.

En 1852, le capitaine Freer prenait sa retraite, après trente quatre ans de service; on lui paya une pension. M. Charles Gettings lui succéda et se retira en 1861 avec une pension. Il fut remplacé par M. W. Dunn. En 1864, M. Dunn se retirait à son tour et son successeur était le caissier actuel, M. James Stevenson, financier habile, homme intègre et érudit.

SOUVENIR COMMERCIAL



OFFICE AND SAMPLEROOMS

# F. T. THOMAS

IMPORTER OF

## Lamps and Chandeliers

MANUFACTURER OF

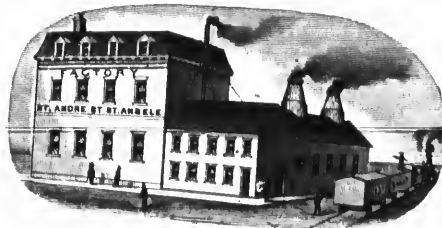
## Rockingham and Brownware

94 Dalhousie Street, QUEBEC

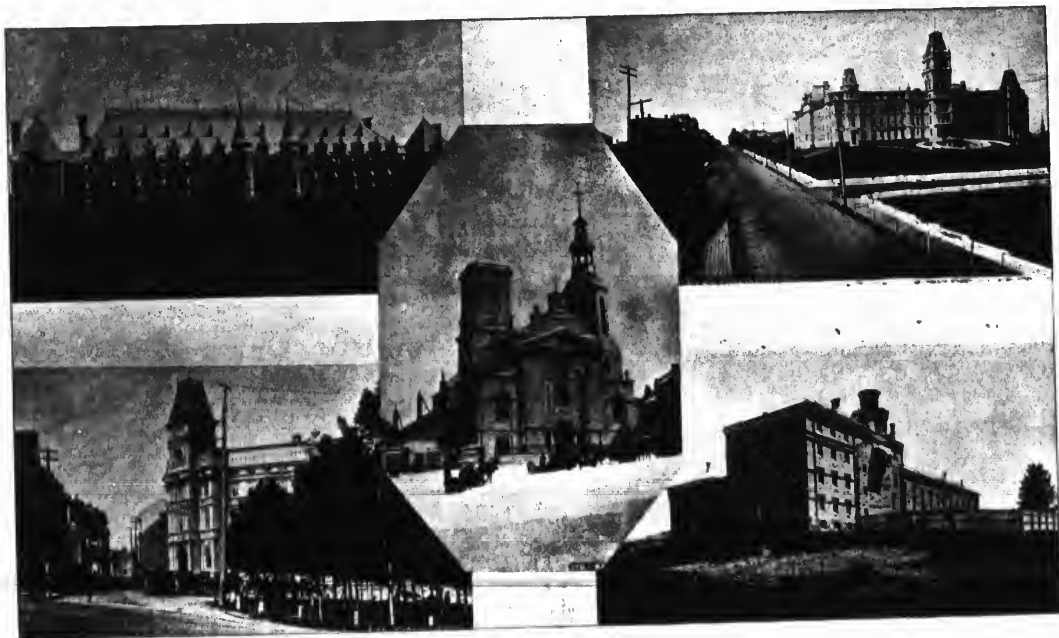
CHINA, GLASS  
AND  
EARTHENWARE

\*  
METALLIC  
AND  
SILVER-PLATED  
CRUETSTANDS  
Etc., Etc.

Telephone 282 - QUEBEC



FACTORY

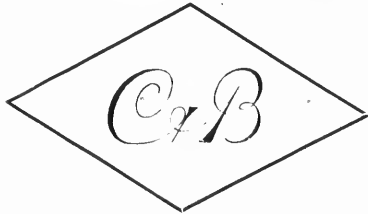


SALLE SERVANT AUX EXERCICES MILITAIRES  
PALAIS DE JUSTICE

BASILIQUE

PARLEMENT  
PRISON

EDIFICES PUBLICS DE QUÉBEC



Chaussures, Souliers & Claques

EN GROS SEULEMENT

**CAMPBELL & BRODIE**

75 & 77, Rue Dalhousie. — QUEBEC

Un grand et complet  
Assortiment toujours en mains,

A bons prix.

Un Essai vous convaincra.

Que vous devriez toujours

Acheter vos marchandises de NOUS.





Pendant bien des années, la banque, à Québec, s'est développée avec une prudente lenteur, et il nous faut cheminer jusqu'en 1885 pour retrouver un essor marqué dans le mouvement des comptoirs de banque dans la vieille capitale.

Si vraiment l'état des affaires à Québec ne brille pas d'un coloris aussi vif que nous le désirerions, si le développement industriel a des allures pénibles, et s'achemine vers le champ de la prospérité par un sentier ardu, bordé d'épines, d'un autre côté s'est accompli un progrès qu'il n'est pas inutile de signaler.

Ce progrès démontre qu'au fond le nerf de la guerre, s'il n'est pas, autant qu'il le devrait être, utilisé dans les entreprises industrielles et le négoce existe tout de même dans des proportions assez remarquables.

En 1885, nous avions nos vieilles institutions bancaires : l'opulente Banque de Montréal, la vénérable Banque de Québec, la Banque Union, la Banque de l'Amérique britannique du Nord, la Banque Nationale et la Banque des Marchands.

Jusque là, pas une de ces banques n'avait songé à ouvrir des comptoirs ou des succursales dans les quartiers de commerce de la ville ; les succursales semblaient réservées exclusivement pour l'extérieur.

La Banque Nationale avait été bien souvent priée de fonder une agence dans le quartier commercial et industriel de Saint-Roch, mais, doutant toujours que le temps ne fût pas mûr pour pareille entreprise, elle fit la sourde oreille et resta coite.

Dans le mois de novembre 1885, la Banque du Peuple s'installait à Québec, rue Saint-Pierre, avec M. Barrow comme caissier, et, en même temps, fondait une succursale, rue Saint-Joseph, sur la place de l'Église, dans le bloc Brunet.

Les marchands et les industriels saluèrent l'ouverture du nouveau comptoir avec une satisfaction d'autant plus profonde que, outre les facilités qu'il apportait dans leurs transactions, il donnait un regain d'importance et de prestige à cette partie de la ville.

Le quartier avait sa banque à lui.

Il n'y avait alors de par la ville, dans le quartier, qu'une banque d'épargne, la Caisse d'Économie, et, d'autre part, la Caisse d'épargne de la Banque Union à la Haute-Ville, et la Caisse d'Économie à Lévis.

Deux années s'écoulèrent, lorsque ce fut le tour de la Banque Jacques-Cartier de fonder une succursale à Saint-Sauveur, avec M. Narcisse Dion, ancien comptable de la succursale de la Banque du Peuple à Saint-Roch, comme caissier.

En huit ans et quelques mois, Québec aura vu surgir dans son sein neuf nouveaux comptoirs financiers, savoir :



UN HABITANT

LES **CLAQUES** —

— DE LA —

**TORONTO RUBBER**

= **SHOE MFG. Co., Ltd.**

Donnent toujours entière satisfaction. Que voulez-vous de plus ?

Nos termes et nos escomptes sont les meilleurs du marché.

ADRESSEZ-VOUS, POUR CES CLAQUES, A —

**CAMPBELL & BRODIE**

75 & 77, Rue Dalhousie. — **QUEBEC**

Qui nous représentent à Québec et dans le district.

1, Banque du Peuple, bureau principal, rue Saint-Pierre; 2, Banque du Peuple, succursale à Saint-Roch; 3, Banque Nationale, succursale à Saint-Roch; 4, Banque Nationale, succursale à Saint-Sauveur; 5, Banque Nationale, succursale à Saint-Jean; 6, Banque Jacques-Cartier, succursale à Saint-Sauveur; 7, Banque Jacques-Cartier, succursale à Saint-Jean; 8, Caisse d'Économie, succursale à Saint-Sauveur; 9, People's Bank, de Halifax, succursale à Lévis.

C'est-à-dire que, en près de neuf ans, on a trouvé nécessaire de créer à Québec, et dans des quartiers autres que l'ancien quartier commercial, plus de comptoirs de finances qu'on en a vu s'ouvrir dans la ville pendant un demi-siècle auparavant.

Et, qu'on le remarque bien, tous ces rameaux du tronc principal, destinés à faciliter le crédit, à favoriser l'épargne, croissent avec vigueur et virilité, et le bilan de leurs transactions respectives augmente. Une seule de ces nouvelles agences a déjà en dépôt plus d'un million de dollars. Remarquons aussi que, d'autre part, loin de diminuer, le bilan des banques aînées accuse une augmentation marquée.

Le fait démontre donc d'une façon évidente qu'il y a de l'argent chez nous et que, si l'industrie n'est pas en pleine floraison dans notre milieu, c'est moins le numéraire qui nous manque que la manière de nous en servir et l'esprit d'entreprise.

#### LE PORT DE QUÉBEC ET LE COMMERCE D'EXPORTATION

Le port de Québec, par son étendue, sa profondeur, et ses facilités d'accès à toute heure de marée, en mettant de côté les conditions de travail à bord, jouit d'une réputation aussi méritée qu'universelle.

Il n'est peut-être pas d'autre port de par le monde qui lui puisse être comparé.

Ce fut pendant bien des années le rendez-vous des navires marchands, en même temps que c'était le chantier de marine par excellence du Canada.

Les navires à voile et à vapeur peuvent y trouver en tout temps un mouillage facile à basse marée, aux quais mêmes qui bordent le port.

C'est dire qu'autrefois sa clientèle fut énorme.

Des circonstances particulières, la substitution de plus en plus générale de la vapeur à la voile, une concurrence que nous aurons assez de largeur d'esprit pour qualifier de légitime en principe sinon dans ses agissements, les intérêts de syndicats maritimes concentrés sur d'autres points que Québec, ont contribué à lui enlever une forte partie de sa clientèle et de son activité.

Cependant le port de Québec offre encore les mêmes avantages naturels qu'autrefois. Il en offre même d'autres; car, à ces avantages de nature, il a ajouté ceux de grands bassins et d'immenses jetées qui ne constituent encore qu'une partie d'un système plus étendu de constructions, qui sera exécuté au fur et à mesure que le développement du trafic le réclamera. Quiconque

## La Fournaise à Eau Chaude



# “DAISY”

Est excellente pour le Chauffage des Logis, Bureaux, Banques, Ecoles, Eglises, Couvents, Hôpitaux et Bâtiments publics, Est reconnu comme très durable, économique et efficace. Ses principales qualités sont : Circulation parfaite, Sans friction, assurant ainsi le plus grand montant de chaleur Avec la plus petite consommation de combustible.



Il n'y a seulement que cinq joints dans la fournaise : ces joints sont fins à la machine et ne peuvent se déranger, car ils sont éloignés du feu et forment ainsi un joint parfaitement étanche.

La "Daisy" se fait en douze grandeurs différentes, qui peuvent être réunies pour chauffer ensemble ou être employées séparément.

Plus de 20,000 fournaises "Daisy" sont en usage dans le Canada, aussi bien que dans les États Unis.

Elle est employée dans tous les principaux couvents, églises et institutions religieuses de la Confédération. L'Asile de la Longue Pointe est chauffé exclusivement à l'aide de ces fournaises.

Lorsque vous serez décidé à faire poser un appareil de chauffage à eau chaude, renseignez-vous sur la "Daisy," avant de choisir une autre fournaise. Elle est fabriquée dans votre province et par vos propres gens.

*Descriptions particulières et références sur demande.*

**WARDEN KING & FILS** 637, RUE CRAIG MONTREAL

observe et peut lire, à l'aide de la simple logique, dans l'avenir, est à peu près sûr que ces grandes jetées seront un jour couvertes de maints entrepôts et élévateurs, dans lesquels des trains entiers apporteront ou prendront des cargaisons de toutes sortes.

Sur ses deux rives, le port est sillonné par des voies ferrées qui le relient aux quatre points cardinaux du continent et surtout avec l'intérieur du pays. Sa position géographique offre, à notre avis, des facilités telles, que, lorsque son armature d'élévateurs et d'entrepôts sera plus développée, il pourra obtenir une proportion d'au moins trente à quarante pour cent des exportations qui se font du nouveau à l'ancien monde, ce qui donnerait un trafic de vingt à trente pour cent de plus que celui qui se fait aujourd'hui, et encore cette proportion serait elle enlevée au commerce américain seulement.

De Montréal à Liverpool, la distance est de 2,850 milles; de Québec à Liverpool, cette distance est de 180 milles plus courte, ou 2,670 milles; de Portland à Liverpool, il y a 2,850 milles; de Boston à Liverpool, on compte 2,895 milles; de New York à Liverpool, 3,180 milles. Québec a donc, sur la distance qui sépare ce continent de Liverpool, un gain de 180 milles sur Montréal, comme nous venons de le dire, de 180 milles également sur Portland, de 225 milles sur Boston et de 510 milles sur New York. La même raison arithmétique existe en sa faveur, pour les autres points d'atterrissage du vieux continent, comme Brest, le Havre, Hambourg.

La distance est une considération naturellement tout à fait sérieuse pour le transport des marchandises, et nous venons de démontrer clairement qu'à ce

point de vue l'avantage est du côté du port de Québec.

Autre point à noter en faveur de notre port.

On a été maintes et maintes fois témoin du fait que des voyageurs et des marchandises débarqués de steamers sur la jetée Louise, et prenant une heure ou deux après un convoi du Pacifique pour l'Ouest, arrivaient à Toronto, alors que le steamer qui les avait amenés d'outre mer était à peine entré en rade à Montréal: c'est à dire que les marchandises et les voyageurs avaient, dans le même espace de temps, gagné une avance de 333 milles sur le steamer.

Nous comprenons facilement que navires et steamers se rendent aussi loin que possible pour débarquer et voyagers et cargaisons. Mais que l'on creuse tant que l'on voudra le chenal entre Québec et Montréal, que l'on y fasse toutes les améliorations possibles, on n'empêchera pas qu'un train, partant de Québec, sur la jetée Louise, arrivera à Toronto en même temps et parfois avant qu'un steamer n'arrive de Québec à Montréal. Dans un siècle on l'essaie par tous les moyens industriels et scientifiques de supprimer



MONUMENT DE WOLFE ET MONTREAL

# EDMOND BELANGER



29, Rue Notre-Dame

A L'ENSEIGNE  
DU CASTOR

Basse-Ville, QUEBEC

MARCHAND DE

**NOUVEAUTÉS**

♦♦♦♦

HABILLEMENTS FAITS A ORDRE

COUPE GARANTIE

♦ ♦ ♦

Spécialité: Merceries pour Messieurs

FONDÉE en 1880, la maison de commerce de M. EDMOND BÉLANGER est aujourd'hui une des plus solides et des plus connues de Québec. M. Bélanger occupe une superbe bâtisse en pierre de taille à quatre étages, qui attire l'attention des étrangers; l'urbanité et les connaissances de son propriétaire, ainsi que le choix tout à fait parfait qu'il met dans l'achat de ses marchandises, lui ont valu une clientèle nombreuse et sympathique. Les nombreux employés de cette maison populaire, le choix immense de marchandises pour dames et messieurs, et la satisfaction qu'on a toujours en achetant chez M. Bélanger, sont une preuve de son succès, et de l'assortiment le plus complet de la ville. M. Bélanger n'a que des amis et est un homme d'affaires dans la force du mot. Grâce à son énergie, à son travail et à son assiduité aux affaires, on le compte comme un des hommes les plus honorables et les plus remarquables dans le commerce de détail de cette ville.



les distances et d'économiser le temps, ce fait-là est de la plus haute importance et ne devrait pas plus longtemps échapper à l'observation des geus d'affaires et des économistes de ce côté-ci et de l'autre côté de l'Atlantique, surtout quand, dans le trafic d'exportation, disons par exemple des céréales et des provisions de bouche, les profits sont souvent calculés par fractions, au moyen d'économies de fret et de main-d'œuvre.

Notons encore d'autres points en faveur du port de Québec et ceux-ci ne sont pas les moindres que nous ayons à mettre en relief. L'économie de temps et de distance constitue une considération sérieuse pour la marchandise : le confort, les facilités de transbordement, la salubrité, la fraîcheur de la température entrent aussi, avec grande importance, en ligne de compte dans le transport de la marchandise. A Québec, sur la jetée Louise ou dans le voisinage, le parquage du bétail et l'emmagasinage des grains, des produits de laiterie, etc., peuvent se faire en tout temps à l'air frais qui vient des deux bras du fleuve.

Et quand une cargaison de bétail et d'effets susceptibles de fermenter et de se gâter, est à bord, et que le navire part, à peine une heure après que celui-ci a quitté la rade, viennent les grandes brises du fleuve qui va toujours s'élargissant jusqu'au golfe qui porte son nom. Ce sont là des conditions introuvables ailleurs, excepté cependant dans les ports du littoral, et encore tant que le navire n'a pas pris le large, il y est exposé aux inconvénients d'une chaleur torride.

D'ailleurs, l'expérience a déjà surabondamment démontré les avantages exceptionnels du port de Québec au point de vue de la salubrité et des facilités d'embarquement et de débarquement.

Il importe maintenant aux Québécois de mettre en pratique le système d'association, d'organiser des compagnies d'exportation qui, se piquant d'une légitime et loyale émulation, procureront au port de Québec une clientèle en dirigeant d'abord de son côté le surplus du trafic qui se fait par la voie du Saint-Laurent. Les



LE CHRONOMÈTRE, VI DU BASTION DE FRANCE

Buvez 

LE "GINGER ALE" DE

 TIMMONS

AINSI QUE SA

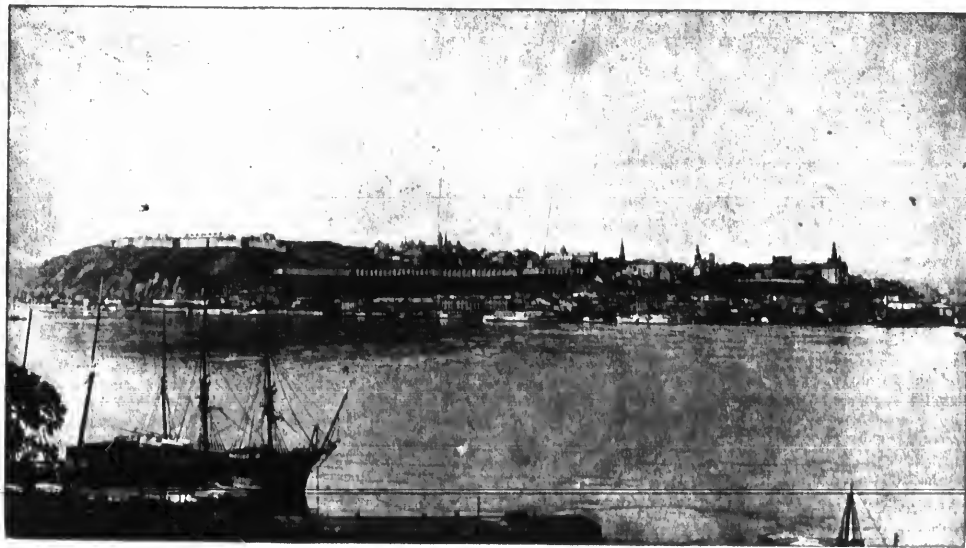
BIERE DE GINGEMBRE, SODA, Etc.

 EAU MINERALE "CALEDONIA."

MEDAILLES, DIPLOMES & PREMIERS PRIX

OBTENUS POUR LEUR QUALITE SUPERIEURE





QUÉBEC, VUE DE LA POINTE LEVIS

# J. B. RENAUD & CIE

NOS. 126-140, RUE ST-PAUL

## NEGOCIANTS EN GROS

FONDÉE en 1845 par MM. Louis et Jean-Baptiste Renaud, cette maison prospère, qui est aussi l'une des plus grandes du Canada, continua les affaires, jusqu'en 1878, sous cette raison sociale; à cette époque, la société fut dissoute et MM. Victor Chateauvert et Gaspard Lemoine furent appelés à former une nouvelle société avec M. J. B. Renaud. A la mort de M. J. B. Renaud, en 1884, MM. Chateauvert et Lemoine continuèrent les affaires et sont aujourd'hui les seuls propriétaires de ce vaste établissement qui couvre une superficie de 52,000 pieds carrés. M. Chateauvert est membre du Parlement provincial, ex-président de la Chambre de Commerce, membre de la Commission du Havre, et un des citoyens les plus respectés de Québec. M. Lemoine, lui aussi, occupe plusieurs positions importantes dans le monde des finances, étant directeur du chemin de fer du Lac Saint-Jean, de la Compagnie des Chars urbains, de la Société des Constructions permanentes de Québec et directeur de la Banque de Québec.

Farines, Grains, Moulées, Lard,  
Jambons, Saindoux, Poisson,  
Huile de Poisson,  
Platre à Terre, Sucre d'Erable

Acheteurs et Exportateurs

Beurre et Fromage

barj  
aus  
pein  
ente  
ils s  
sou

l'ide  
not

ava  
seul

un  
capit  
le S

men

Ann  
1849  
1850  
1851  
1852  
1853  
1854  
1855  
1856  
1857

Prov

barges à vapeur, qui viennent chargées de grain de Chicago, Duluth, Port-Arthur et d'ailleurs, peuvent se rendre jusqu'à Québec à aussi bon marché qu'à Montréal même; si, toutefois, il pouvait y avoir une différence dans les taux de fret, cette différence serait à peine sensible. Ces barges pourraient remonter le Saint-Laurent avec le fret de steamers océaniques pris à Québec même. Il est bien entendu qu'elles trouveraient un avantage notable dans cette opération, et les propriétaires de ces barges ne l'ignorent pas eux-mêmes; ils savent parfaitement que le transport du grain et des marchandises par eau est encore le plus économique qui existe et qu'il défie, sous ce rapport, la concurrence des chemins de fer.

En signalant plus particulièrement aujourd'hui au monde commercial les avantages que présente à tous égards le port de Québec, l'idée n'est pas de vouloir faire pièce à la concurrence, mais d'attirer l'attention sur nous et d'essayer d'arriver à faire prendre, à une notable partie du trafic de l'ouest américain, la route du Saint-Laurent, et, comme station principale avant la mer, le port de Québec.

Nous voulons imprimer chez les gens d'affaires la conviction parfaite qu'il est de leur devoir comme Canadiens et de leur avantage comme négociants, d'aider de toutes façons à développer le commerce du port de Québec, pour les raisons susdites. Non seulement le port, mais le Canada entier aussi en profitera.

Quant à nous, nous sommes bien convaincu que l'on y reviendra un jour forcément. Alors que le trafic, après avoir distribué un peu son patronage jusqu'à la tête du lac Ontario, commencera à se sentir à l'étroit, on viendra redemander au port de la vieille capitale sa large hospitalité d'antrefois. On réalisera alors le fait que, après tout, il n'y a vraiment qu'un seul grand port maritime sur le Saint-Laurent, et que ce port est celui de Québec.

Nous empruntons à une compilation statistique de M. Elz. Giroux, N.P., du service des douanes à Québec, les renseignements suivants :

TABLEAU DES ENTRÉES ET SORTIES DE NAVIRES DU PORT DE QUÉBEC, DEPUIS 1849 JUSQU'À 1893 INCLUSIVEMENT.

Année	Entrées	Sorties	Année	Entrées	Sorties	Année	Entrées	Sorties	Année	Entrées	Sorties	Année	Entrées	Sorties
1849	1184	1243	1858	1097	1058	1867	1211	1252	1876	976	987	1885	580	579
1850	1196	1275	1859	970	1051	1868	958	1038	1877	982	992	1886	501	484
1851	1300	1394	1860	1252	1293	1869	993	993	1878	666	672	1887	477	466
1852	1234	1270	1861	1571	1534	1870	1004	1007	1879	628	630	1888	412	425
1853	1351	1406	1862	1317	1319	1871	886	899	1880	840	842	1889	509	478
1854	1416	1558	1863	1061	1785	1872	1013	1030	1881	678	720	1890	480	458
1855	750	853	1864	1125	1561	1873	892	875	1882	610	620	1891	381	328
1856	1006	1083	1865	1396	1517	1874	1018	1050	1883	713	702	1892	473	414
1857	1283	1355	1866	1300	1410	1875	823	819	1884	564	565	1893	431	345

\* Jusqu'en 1867 inclusivement, époque de la Confédération, les données statistiques comprennent les navires faisant le trafic entre Québec et les Provinces Maritimes et *vice versa*, mais pas pour les années suivantes.

## FOURNITURES POUR LES MOULINS ET LES MANUFACTURES

**RUBBER BELTING**

Courroies de Cuir  
 Courroies de Caoutchouc,  
 Courroies de Coton,  
 Cuir à Courroies,  
 Cuir à Lacets,  
 Métaux "Babbit,"  
 Boyaux de Caoutchouc,  
 de Coton et de Toile,  
 Roues d'Emeri de toutes  
 dimensions et de toutes  
 qualités.  
 Crochets à Courroies,  
 Rivets à Courroies

**HUILES  
 LUBRICANTES**  
 pour Engins,  
 Cylindres et Machineries de  
 toutes descriptions  
 Le plus grand et le meilleur  
 assortiment de la ville et  
 aux plus bas prix  
 Déchets de Coton,  
 Pipes pour Boyaux  
 et Accoupleurs  
 Un assortiment, complet  
 en mains

**LEATHER BELTING**

**POULIES  
 FENDUES**  
 EN BOIS  
 Les plus commodes qui aient  
 jamais été inventées  
 SUIF, PEINTURE,  
 ETOUPE ET CORDAGES  
 DE TOUTES SORTES

F. H. ANDREWS &amp; FILS

No 64, RUE ST-PAUL

— QUEBEC

## LE PONT, LE CHEMIN DE FER DE PARRY-SOUND ET LE SERVICE DES STEAMERS RAPIDES

Trois grands projets sont en ce moment sur le tapis, avec Québec comme objectif central commun : le pont sur le Saint-Laurent à Québec, le chemin de fer de Québec à Parry-Sound, et le service de steamers transatlantiques rapides avec terminus à Québec.

Leur importance, pour Québec et le pays, est grande ; leur portée est incalculable pour l'avenir de la capitale et l'utilisation de son port unique, pour le commerce d'exportation, pour l'exploitation de ses ressources naturelles sous forme de produits forestiers et minéraux, et des pouvoirs d'eau puissants qui se trouvent dans un rayon d'une moyenne de trente milles autour de la ville, comme d'ailleurs nous l'avons déjà dit plus haut.

Les steamers rapides nous donneront un avantage d'au moins vingt-quatre heures sur New-York ; le chemin de fer de Québec et Parry-Sound offrira au trafic des lacs et de l'ouest américain et canadien, un raccourci de plus de 800 milles *via* Québec et Liverpool sur New-York, sans oublier l'avantage, pour les navires des lacs, de pouvoir transporter des cargaisons complètes par les canaux jusque dans le port de Parry-Sound, et, pour le fret, d'être voituré par la nouvelle voie ferrée, en quantité deux fois plus considérable que par toute autre voie, sur la baie Géorgienne, vu l'égalité de niveau du tracé du chemin sur tout son parcours.

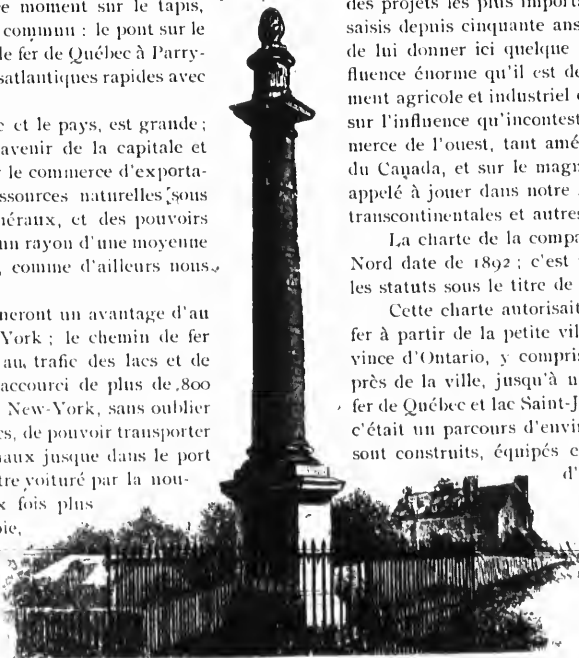
Comme le chemin de fer de Québec et Parry-Sound est l'un

des projets les plus importants dont les Québécois aient été saisis depuis cinquante ans, il est donc tout à fait opportun de lui donner ici quelque attention et de démontrer l'influence énorme qu'il est destiné à avoir sur le développement agricole et industriel du nord de la province de Québec, sur l'influence qu'incontestablement il exercera sur le commerce de l'ouest, tant américain que canadien, au bénéfice du Canada, et sur le magnifique rôle de tributaire qu'il est appelé à jouer dans notre système de grandes voies ferrées transcontinentales et autres.

La charte de la compagnie du chemin de fer du Grand-Nord date de 1892 ; c'est une charte fédérale, désignée dans les statuts sous le titre de 55-56 Vict., chap. 40.

Cette charte autorisait la construction d'un chemin de fer à partir de la petite ville de Hawkesbury, dans la province d'Ontario, y compris celle d'un pont sur l'Ottawa, près de la ville, jusqu'à un certain endroit du chemin de fer de Québec et lac Saint-Jean, dans le voisinage de Québec ; c'était un parcours d'environ 226 milles, dont 116 milles sont construits, équipés et acceptés par le gouvernement d'Ottawa et celui de Québec.

Aujourd'hui, on a l'intention d'en construire 110 milles de plus ; par ce moyen, et en utilisant 58 milles du chemin de fer de Québec et du lac Saint-Jean et 40 milles du chemin de fer des Basses-Laurentides, on



LIEU OÙ LE GENERAL WOLFE TOMBA



# GERVAIS, HUDON & CIE

IMPORTATEURS  
d'Instruments de Musique

DE FRANCE, D'ALLEMAGNE, DES ETATS-UNIS ET DE FABRIQUE CANADIENNE

## PIANOS:

HEINTZMAN & CIE  
W.M. HELL & CIE  
CIE "DOMINION"  
DECKER BROS. N.Y.  
SCHIEDMAYER, ETC.

## HARMONIUMS:

W.M. HELL & CIE  
CIE "DOMINION"  
DOHERTY & CIE  
BURDET & CIE  
SCHIEDMAYER, ETC.

Machines à Coudre: NEW WILLIAMS, LE DAVIS (à entraînement vertical)

COFFRES DE SURETÉ, (SAFES) := VITRINES POUR COMPTOIR

LES DERNIÈRES PUBLICATIONS MUSICALES RECUES CHAQUE SEMAINE

177, RUE ST-JOSEPH (ST-ROCH), QUEBEC

Tous nos instruments de musique seront faits spécialement pour l'exposition, et les prix seront les mêmes qu'avant

Quoique nous recevions au-delà de 100 de ces instruments, le public devra se hâter de même de venir faire son choix vu que cette quantité ne sera probablement pas suffisante pour les commandes que nous recevrons



Telephone 278

# Quebec and Lake St. John Ry THE NEW ROUTE TO THE Far-Famed Saguenay

AND THE  
 Only Rail Line to the delightful Summer Resorts and Fishing Grounds north of Quebec and to Lake St. John and Chicoutimi, through the

## CANADIAN ADIRONDACKS

TRAINS CONNECT AT CHICOUTIMI WITH SAGUENAY STEAMERS FOR

### TADOUSAC, CACOUNA, MURRAY BAY AND QUEBEC

A round trip unequalled in America, through hatchless Forest, Mountain, River and Lake Scenery, down the majestic Saguenay by daylight, and back to the Fortress City

#### Touching at all the Beautiful Sea-side Resorts

on the Lower St. Lawrence, with their Chain of commodious Hotels. HOTEL ROBERVAL, Lake St. John, has first-class accommodation for 300 guests, and is run in connection with the Island House, at Grand Décharge, of Lake St. John, the centre of the Ouananiche Fishing Grounds.

Excellent land for sale by Government in the Lake St. John Valley at nominal prices. New settlers, their families and a limited quantity of effects will be transported by the Railway free. Special advantages offered to parties establishing Mills and other industries.

Apply to Ticket Agents of all Principal Cities.

A beautifully illustrated Guide Book free on application.

ALEX. HARDY, Gen. F. & P. Agt., QUEBEC.

J. G. SCOTT, Sec'y & Manager.



E

BIENNE

1894.

TOIR



178

# GRAND TRUNK RAILWAY CO'Y

## OF CANADA.



.....

THE GRAND TRUNK RAILWAY is the great International Tourist and Commercial Route via the St. Clair Tunnel between Chicago in the west, and Quebec and Portland in the east. Visitors to the Provincial Exhibition at Quebec, from all parts of Canada and the United States should see that their tickets read via the GRAND TRUNK RAILWAY.

.....

.....

THE GRAND TRUNK is also the favorite and direct route from Quebec to Montreal, Sherbrooke, the White Mountain Resorts, Portland and Old Orchard on the Atlantic Coast, Ottawa, Toronto, Niagara Falls, the Muskoka Lakes and all points west.

.....

.....

Round Trip Tourist Tickets may be purchased at exceedingly low rates to any of the above points by calling at the GRAND TRUNK RAILWAY City Ticket Offices, 28 St. Louis Street, or 17 Sous-le-Fort Street, Quebec, or at Levis and Point Levis Stations.

.....

N. J. POWER, Gen. Pass. Agent.

G. T. BELL, Asst. Gen. Pass. Agent.

D. O. PEASE, District Passenger Agent.

L. J. SEARGEANT, General Manager.

relier  
Ottav  
denni

mille

Chic  
per  
mill  
rabl



relierait la ville de Québec à Hawkesbury. En cet endroit, la ligne se souderait au chemin de fer Canada Atlantique jusqu'à Ottawa, et de là, par son prolongement naturel, le chemin de fer Ottawa, Arnprior et Parry-Sound, elle s'étendrait jusqu'à ce dernier point sur les bords de la baie Géorgienne.

L'étendue totale de cette grande artère serait de 550 milles, dont 226 milles dans la province de Québec, sur lesquels 116 milles sont déjà construits; il reste donc deux vides à combler sur le parcours entre Québec et Hawkesbury, l'un de 75 milles et l'autre de 35 milles.

Appelons désormais la future ligne "le Québec et Parry-Sound."

Lorsque le chemin sera terminé, ce qui, osons l'espérer, ne tardera pas à arriver, il offrira un raccourci de 800 milles entre Duluth et Liverpool, sur la voie des lacs, de Buffalo et de New-York, savoir :

<i>Voie de Buffalo</i>		<i>Milles</i>
De Duluth à Buffalo (voie des lacs)	997	
De Buffalo à New-York (via le New-York Central)	450	
De New-York à Liverpool	3130	4577

<i>Voie de Parry-Sound</i>		<i>Milles</i>
De Duluth à Parry-Sound (par les lacs)	575	
De Parry-Sound à Québec (chemin de fer)	550	
De Québec à Liverpool	2650	3650

Différence en faveur de la route canadienne: 802 milles.

Parry-Sound, qui est situé environ à mi-chemin entre Duluth et Buffalo, offre le meilleur havre de toute la baie Géorgienne, sur le lac Huron. Il forme une belle échancrure dans les terres, à beaucoup de profondeur et se trouve directement sur la route des navires qui viennent de Duluth,



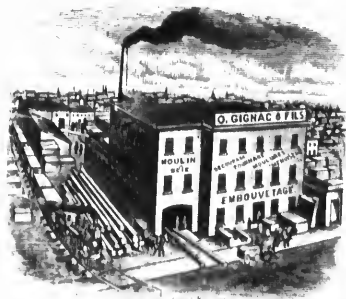
VUE PRISE DES FORTIFICATIONS. (Du G.T.R. "Pen and Sunlight Sketches")

Chicago, etc. Le gros du commerce des lacs prend aujourd'hui la route de Buffalo. La partie de ce trafic qui vient au Canada prend les trains du Grand Tronc à Collingwood et du Pacifique à Owen-Sound, sur la baie Géorgienne. Parry-Sound est de 120 milles plus près de Montréal et de Québec que ces deux endroits; et le pays, à partir de là, offre un niveau tellement régulier et favorable, que les trains peuvent hâler à la fois près d'une moitié plus de marchandises que par la voie d'Owen-Sound et de Collingwood.

Téléphone 376

# O. GIGNAC & FILS

OUVRAGES EN BOIS  
DE TOUTES SORTES



PORTES, CHASSIS,  
FENETRES, PERSIENNES,  
DECOUPAGE, Etc., Etc.

= Spécialité: Moulures =

*Médaille, Exposition de Londres, 1886*

*Diplôme, Exposition d'Anvers, 1885*

*Médailles et Diplômes, Exposition de Québec, 1887*

MOULINS ET SCIERIES:

149, rue du Prince Edouard

BUREAU: 12, rue des Commissaires, QUEBEC

Il y a donc de ce côté-là des avantages qui commandent la clientèle et une diversion notable du trafic de Duluth et Chicago du côté du territoire canadien par la voie du Québec et Parry-Sound.

Entre Parry-Sound et Ottawa existe une énorme étendue de forêts de pins encore inexploitées, inaccessibles par eau et que la nouvelle ligne traversera. A Arnprior, Renfrew, Ottawa et Hawkesbury, le Québec et Parry-Sound ne peut manquer d'être alimenté par les produits des grandes scieries de ces différents centres; le Canada Atlantique contrôle déjà tout le fret du bois à

Ottawa. On se figurera l'importance de ce fait pour Québec lorsqu'on apprendra, si on ne le sait déjà, que près des deux tiers du commerce d'exportation du bois de Québec se fait de Montréal par des marchands de Québec même, et que le bilan des exportations de bois de Montréal en 1892 s'est élevé à 172,000,000 pieds contre Québec, 123,000,000 pieds.

Le Canada Atlantique s'est entendu avec le Grand Nord pour arranger les prix du fret de façon à diriger ce trafic sur Québec, lorsque le Québec et Parry-Sound sera complété.

La production du bois de construction dans les scieries d'Ottawa et du voisinage en 1893 a été comme suit

Ottawa Booth, Brownson et Weston, Gilmour et Hughston, Buell, Hurdman et Cie, W. C. Edwards, N. et B. Comoy 300,000,000 pieds

Arnprior McLachlan Frères, J. et R. Gillis, Gillis Frères 130,000,000 pieds.

Hawkesbury et Rockland Hawkesbury Lumber Co., W. C. Edwards et Cie, diverses scieries 110,000,000 pieds.

Total 540,000,000 pieds.



LA CITADELLE ET LES GRACES (du St. R. des Indes Nautiques)

Cette énorme quantité de bois représente 45,000 chars. S'il n'y avait qu'un tiers de cette quantité dirigé sur Québec, cela donnerait \$270,000 de fret, c'est à dire un bon revenu déjà pour le chemin de fer projeté.

Le bois de construction représente la moitié du fret du Canada Atlantique, ce chemin de fer en a voturé, l'an dernier, 175,000,000 pieds.

SIS,  
ENNES,  
Etc.

QUÉBEC

# FROST AND WOOD

SMITH'S FALLS,  
ONTARIO



**MANUFACTURIERS PIONNIERS  
D'INSTRUMENTS AGRICOLES  
DU "DOMINION,"** ETABLIS DEPUIS 1839.



Leur manufacture existe depuis 53 ans, a toujours été sous le même contrôle, n'a jamais éprouvé que des succès commerciaux et financiers, et est aujourd'hui la plus grande entreprise privée du Canada pour la fabrication supérieure de

- CHARRUES EN ACIER** adaptées à toutes les conditions du sol et construites avec des matériaux de première classe.
- HERSES A DENTS A RESSORTS** de plusieurs grandeurs
- FAUCHEUSE "BUCKEYE" No 5**, surpassant toutes les autres faucheuses du Canada, cette faucheuse est fabriquée sur deux longueurs de coupe 4 pieds 6 pouces et 5 pieds.
- FAUCHEUSE "BUCKEYE" No 6**, pour un cheval, est la seule faucheuse simple offerte en vente qui donne entière satisfaction à l'acheteur.
- RATEAU ITHACA**, se basculant à la main.
- RATEAU TIGRE**, se basculant automatiquement.
- MOISSONNEUSE-LIEUSE**, à un seul tablier "Walter A Wood," a pris le devant partout et l'on est unanime, aujourd'hui, à la déclarer la meilleure des machines en vente.
- MOISSONNEUSE "DAISY"**, faite sur deux longueurs de coupe 4 pieds et 5 pieds, ces moissonneuses sont incomparablement supérieures à toutes les autres machines de cette classe.

Deux Tout visiteur de l'Exposition est respectueusement invité à venir à notre entrepôt, 78, rue Saint-Paul, où il pourra voir et examiner notre stock, et constater avec quelle facilité nous pouvons fournir les pièces de rechange dans le plus bref délai.

FROST & WOOD

SUCCURSALE A QUÉBEC :

W. L. A. ROSS

tierrant

78, Rue St-Paul



Dans la province de Québec, à partir de Grenville, en face de Hawkesbury, le "Québec et Parry-Sound" traversera Saint-Jérôme, Sainte-Julienne, Saint-Tite et bien d'autres paroisses et campagnes populeuses et bien cultivées qui sont éloignées aujourd'hui des communications régulières par voie ferrée, puis ira se relier à Trois-Rivières; le cas est prévu.

Tout ceci n'a trait qu'au trafic local sur différents points de la grande ligne. Maintenant que dire du trafic de l'ouest

américain et de l'ouest canadien qui se prévaudrait des avantages offerts par le "Québec et Parry-Sound."

Les données statistiques suivantes, empruntées aux rapports annuels des chambres de commerce de Duluth, Buffalo et Montréal, permettront aux gens d'affaires de Québec d'ouvrir les yeux sur les perspectives que nous offrirait le chemin de fer.

En 1892, le canal du Saut Sainte-Marie a vu passer 11,214,000 tonnes de fret.

À Montréal, le trafic du port a été cette année-là de 1,151,777 tonnes.

Le canal du Saut Sainte-Marie aura bientôt une profondeur de 20 à 21 pieds d'eau; les bas fonds de la rivière Sainte-Claire sur la route de Buffalo sont à une profondeur de 16 pieds, et, pendant une grande partie de la saison, il n'y a pas plus de quinze pieds d'eau dans l'endroit. En sorte qu'un vaisseau portant 3,000 tonnes de marchandises, avec un tirant de 21 pieds d'eau à Parry Sound, ne peut certainement pas porter plus de 2,000 tonnes, s'il veut passer les bas fonds de la rivière Sainte-Claire avec leurs 16 pieds d'eau.

Le commerce de Duluth, y compris celui de Superior City en face, en 1892, donne les chiffres suivants: Vaisseaux, entrés et sortis, 5,422, 6,307,150 tonnes; arrivages de blé, 46,660,572 minots, arrivages de farine, 5,013,846 barils ou 25,090,000 minots.

La population de Duluth en 1880 était de 3,470, en 1885, de 18,000, en 1891, de 46,000 et en 1892, de 57,500 habitants. Durant cette période, la valeur de la propriété de la ville a augmenté de \$791,000 à \$35,000,000.



VUE DE LA RUE DE LA FABRIQUE, DANS LA DIRECTION DE BEAUPORT

(Du G. T. R. "Day and Sunlight Sketches")



# AU BON MARCHÉ

• N. GARNEAU & CIE •

Coin des rues St-Jean et Collins ——— HAUTE-VILLE

*Maison fondée en 1878*

Gants de Kid  
- Cachemire Noir, Soie -

HABILLEMENTS FAITS SUR COMMANDE, DEPUIS \$7.50

POUR MM. LES MEMBRES DU CLERGÉ:

• • Soutanes, Douillettes, Toile, etc., etc.

POUR BICYCLISTES:

• • Vareuses, Ceintures, Bas, etc.

CETTE maison, qui compte maintenant dix sept ans d'existence, a toujours marché de progrès en progrès et joint, dans tout le pays, d'une haute réputation d'honorabilité justement acquise par l'attention constante qu'elle a toujours apportée à donner complète satisfaction à ses nombreux clients, et mérite à juste titre la confiance illimitée dont elle a toujours joui. Aussi, nous sommes certains que le nombreux public qui visitera Québec pendant l'Exposition Provinciale rendra une visite au BON MARCHÉ. Il peut être certain d'avance qu'il trouvera dans cet établissement des marchandises pouvant satisfaire les goûts les plus délicats, et cela à des prix défiant toute concurrence. MM N GARNEAU & CIE, achetant leurs effets argent comptant, et directement des centres de production, sont en position de vendre à meilleur marché que n'importe qui. Les marchandises sont vendues à prix fixe et sont marquées en chiffres ordinaires.

Le taux moyen du fret par les lacs de Duluth à Buffalo, en 1892, a été de 3<sup>1</sup>/<sub>2</sub> centins par minot pour le blé et le maïs de Buffalo jusqu'à New-York, par les canaux, de 3<sup>1</sup>/<sub>2</sub> centins par minot, en dehors des frais des élévateurs.

La capacité des élévateurs de grain à Duluth, en 1880, était de 560,000 minots, et en 1892, elle était de 21,300,000 minots.

Le trafic du canal du Saint-Sainte-Marie, en 1892, a été comme suit : Nombre de vaisseaux allant ou venant, 12,580 ; tonnage, 10,647,203 tonnes ; tonnage des marchandises, 11,214,333 tonnes ; grain, 42,661,000 minots ; minerai de fer, 4,901,000 tonnes ; farine, 5,418,000 barils.



GRANDS ALLIÉS ET PORTS ST LOUIS. (Du G. F. R. "Day and Sunlight Sketches")

Le nombre de vaisseaux arrivés et acquittés à Buffalo, en 1892, a été de 11,479 ; tonnage, 9,560,000 tonnes ; arrivages de grains par les lacs, 133,000,000 minots ; arrivages de farine, 9,746,000 barils ou 48,000,000 minots ; expéditions de grain de Buffalo par voie ferrée, 86,142,000 minots ; expéditions de grain de Buffalo par canal, 31,600,000 minots ; exportation de grains et céréales de New-York, 101,027,000 minots ; capacité des élévateurs à Buffalo, 15,130,000 minots.

Arrivages des navires océaniques à Montréal en 1893, 804, représentant 1,151,777 tonnes. On ne donne pas les sorties. Exportation de grains, 22,565,000 minots, exportations de farine, 647,784 barils ou 3,200,000 minots.

Londres est à la tête du monde comme marine marchande. Les vaisseaux du monde entier remontent la Tamise ; cependant le tonnage du port de Londres, en 1892, port qui est ouvert 365 jours par année, quoique

atteignant le chiffre énorme de 13,141,000 tonnes, n'a pas beaucoup dépassé celui du canal du Saint-Sainte-Marie, qui n'est ouvert que sept mois de l'année ; non plus que celui de Buffalo qui a été de 9,500,000 tonnes, durant une saison d'également sept mois.

Naturellement, les Américains ont déjà vu et voient plus que jamais la concurrence qui les menace du côté du Canada, et nombre de projets de canaux profonds chez eux sont sur le tapis. Mais il est une chose qu'ils ne réussiront jamais à faire oublier au trafic, c'est que le Canada offrira toujours l'avantage d'un raccourci énorme entre les lacs et l'Europe, une économie notable

MAISON ÉTABLIE EN 1836

# JOS. HAMEL & CIE

IMPORTATEURS DE

## Marchandises NOUVEAUTÉS

.... DE ....

ANGLAISES, FRANÇAISES, ALLEMANDES ET AMÉRICAINES

AUSSI :

### Spécialité de Marchandises Canadiennes

EN GROS: 51-57, RUE DALHOUSIE

MAGASIN DE TAPIS: 62, Côte-de-la-Montagne,  
MAGASIN DE MEUBLES: 58, rue Sous-le-Fort, **QUÉBEC**

BUREAU D'AFFAIRES: 7, CARRÉ VICTORIA  
MONTREAL

L'ÉTABLISSEMENT bien connu de MM. Jos. HAMEL & C<sup>ie</sup> se trouve sur la rue Dalhousie et occupe un espace de 280 x 90 pieds.

Établie en 1836, cette maison n'a fait que marcher de progrès en progrès; elle possède aujourd'hui le plus grand magasin de tapis du Dominion, et garde le plus grand assortiment de Bruxelles, de Wiltons et de prélaris de l'Amérique. Ce dernier magasin se trouve séparé de la maison de gros et est situé au No 62, Côte de la Montagne.

MM. Hamel ont aussi un bureau d'affaires à Montréal, requis par la nombreuse clientèle qu'ils ont dans cette ville et dans l'ouest, et emploient trente six commis, dont dix commis voyageurs. C'est une des maisons de commerce qui font honneur à notre ville et elle mérite la confiance et le patronage que lui accorde sa nombreuse clientèle.





dans le fret des lacs, un halage plus considérable de marchandises, grâce à un terrain propice, et à l'admission facile dans le port de Parry-Sound des vaisseaux de gros tonnage.

Il est incontestable que le trafic de l'ouest américain devra, pour une portion notable, prendre la voie canadienne du "Québec et Parry-Sound;" le fait est tellement sûr, que l'on peut fixer cet évènement à la date même où le chemin de fer sera ouvert et organisé sur tout son parcours.

Une diversion seulement de 10% de cet énorme trafic doublerait de suite la somme du trafic qui se fait aujourd'hui par le St-Laurent.

Il va sans dire qu'il n'y a pas que les Américains qui ont vu avec inquiétude la future concurrence du Canada; des compagnies de chemin de fer au Canada ont jeté aussi un cri accentué d'alarme, parce qu'elles ont cru voir dans le "Québec et Parry-Sound" un concurrent qui allait absorber une forte partie de leur trafic.

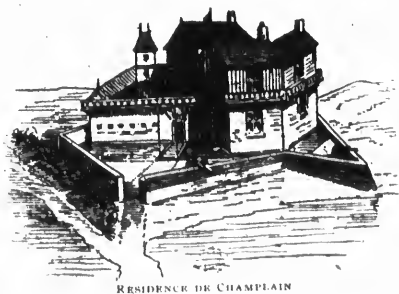
Le même cri d'alarme se fit entendre un jour, lorsque le Pacifique se mit en frais de construire une voie parallèle à celle du Grand Tronc entre Montréal et Détroit. Le Grand Tronc cria à la ruine. Que s'est-il produit? Au lieu de diminuer, les recettes du Grand Tronc sont allées en augmentant. En 1884, les recettes brutes étaient de \$14,477,000; en 1892, elles étaient de \$17,761,000; et en 1892, les recettes brutes du Pacifique provenant du territoire voisin de celui traversé par le Grand Tronc, étaient de \$20,789,000.

Il serait inexact et injuste de croire que le "Québec et Parry-Sound" deviendrait un concurrent formidable des voies ferrées canadiennes, pour la raison bien simple qu'il ne fera que traverser un pays et des localités où il n'y a pas de chemins de fer et dont le trafic prend aujourd'hui la route de ports américains.

De Québec à Hawkesbury, la voie traversera une région bien peuplée, mais située à grande distance des autres chemins de fer; elle bénéficiera du trafic de cette région

et ne fera que l'activer en le développant. Par action reflexe, le commerce général du Canada et les compagnies de transport s'en ressentiront.

Le "Québec et Parry-Sound," loin d'être un concurrent, ne sera qu'un engin additionnel dans l'organisation commerciale et industrielle du pays. S'il traversait un pays désert, on pourrait douter un peu de son succès. Mais le pays qu'il est destiné à alimenter est déjà abondamment peuplé et bien cultivé; d'un côté, il débouche sur le Saint-Laurent, de l'autre sur le lac Huron; il a donc lieu pour lui d'espérer faire d'aussi bonnes affaires que le Chemin de fer du Nord, qui traverse un pays analogue sur le bord du fleuve et qui a pu payer l'intérêt de ses bons depuis le commencement. Les rapports du Gouvernement nous apprennent que le Chemin de fer du Nord, en 1885, alors voie ferrée indépendante, a eu \$584,132 de recettes avec une dépense de \$346,555, ce qui lui laissait un profit de \$1,137 par mille.



RESIDENCE DE CHAMPLAIN

THIBAudeau BROS & CO.  
MONTREAL, P.Q.

ALE. THIBAudeau  
R. AUDETTE

GEO. LARUE  
R. LARUE

THIBAudeau BROS & CO.  
LONDON, ENGLAND

# THIBAudeau FRERES & CIE



IMPORTERS AND DEALERS IN

## General Dry Goods

WHOLESALE ONLY

BLOCK FACING DALHOUSIE, DU PORCHE, UNION STREETS

and FINLAY MARKET PLACE

QUEBEC

Le gouvernement fédéral a subventionné le chemin de fer du Grand-Nord et a déclaré, dans le statut, que ce chemin de fer est une entreprise destinée à bénéficier à tout le pays.

Mais l'entreprise dont l'exécution sans délai est de haute urgence est la construction d'un pont de chemin de fer sur le Saint-Laurent à Québec. Sans communication facile et économique avec la rive opposée, Québec est à la merci de la position la plus désavantageuse au point de vue du trafic. La ville, telle qu'elle est située, occupe un promontoire isolé et n'offre pas de service concurrent pour le transport des marchandises, et, par conséquent, l'expédition des marchandises de Montréal à Québec se fait

à un taux comparativement plus élevé qu'entre deux autres points situés à égale distance ailleurs. Il en coûte autant, et plus même, pour faire passer le fleuve à un baril de farine à Québec que pour expédier le même baril de Toronto à Halifax.

Combien de fois n'est-il pas arrivé que des entrepreneurs de couvents, d'églises ou autres constructions à quelques lieues seulement de Lévis, ont dû envoyer sur les lieux les matériaux de construction par chemin de fer jusqu'à Montréal et de là, par la rive sud, jusqu'à Lévis, parce que ce long détour leur était moins dispendieux que le passage du fleuve avec ses transbordements.

N'est-ce pas là une situation non seulement anormale, mais souverainement ridicule, pour une ville comme Québec? Les Québécois peuvent-ils la tolérer plus longtemps, sans s'exposer à devenir la fable de tous les gens qui ont tant soit peu l'intelligence des affaires? Lorsqu'un pont de chemin de fer sera jeté sur le Saint-Laurent à Québec, nous verrons l'Intercolonial, le Grand Tronc, le Québec Central, le futur Montréal et Sorel transférer leurs quartiers généraux à Québec, terminus, bureaux, usines, et, avec les usines, des centaines de familles d'ouvriers.



HON. J. A. CHAPLEAU  
LE GOUVERNEUR DE LA PROVINCE DE QUÉBEC



SON ÉMINENCE LE  
CARDINAL TASCHEureau

Cette installation se fera surtout du côté de Saint-Sauveur, Stadacona et Limoilou. S'imagine-t-on quelle somme d'activité un pont de chemin de fer sur le fleuve apporterait à la ville et surtout le long des grandes jetées du rivage!

Les résultats de la construction d'un pont de chemin de fer sur le Saint-Laurent à Québec, pour la ville, sont incalculables, et, comme le disait quelqu'un, si, pour le construire, il devenait nécessaire d'hypothéquer toutes les maisons, la ville, les citoyens ne devraient pas hésiter un seul instant à faire ce sacrifice.

Le pont en premier lieu, le chemin de fer de Québec à Parry Sound et le service des steamers océaniques rapides, voilà une trinité d'entreprises qui doit absorber, dès aujourd'hui, toute l'attention de tous les Québécois et les trouver unis comme un seul homme dans tout ce qui sera de nature à en hâter l'accomplissement.

N. LEVASSEUR

# Quebec Central Railway


THE POPULAR PLEASURE ROUTE

BETWEEN

Quebec, the White Mountains, Portland,  
Boston and New York

Solid Train Service between Quebec and Boston,  
in connection with the

Through Car Service between Quebec, White Mountains and  
Portland, in Connection with

**BOSTON AND MAINE RAILROAD**  **MAINE CENTRAL RAILROAD**

Parlor and Sleeping Cars on all Trains.

This Railway traverses a country of beautiful Lake and Mountain Scenery, passing up the valley of the Chaudière, immortalized by General Arnold's march on Quebec in 1775; also passing within a few yards of the wonderful Asbestos Mines at Thetford and Black Lake.

**BE SURE AND ASK FOR TICKETS VIA "QUEBEC CENTRAL RAILWAY"**

**TICKET OFFICES:** — QUEBEC, opposite the St. Louis Hotel, and at Chateau Frontenac; MONTREAL, Union Ticket Office, Windsor Hotel, BOSTON, W. Raymond, 296 Washington Street, and Boston & Maine Ticket Office, 211 Washington Street, also Thomas Cook & Sons, New York and Philadelphia Offices, and all Railway Ticket Offices.

**FRANK GRUNDY, General Manager.**

**J. H. WALSH, General Passenger Agent.**

**GENERAL OFFICES: SHERBROOKE, QUE.**

# BOSWELL & FRÈRES

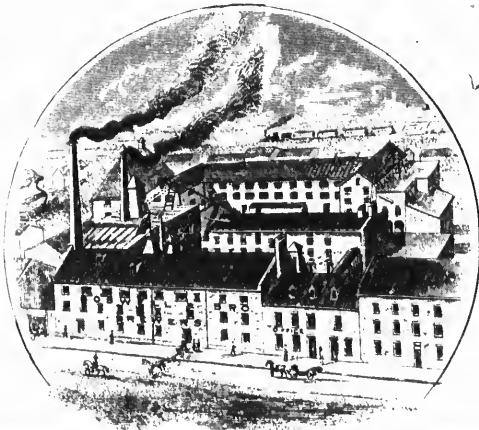
## BRASSEURS

PARMI les Brasseries de Québec, il nous fait plaisir de mentionner l'établissement si bien connu de BOSWELL & FRÈRES.

Leur brasserie est la première établie dans l'ancienne capitale, et l'une des plus anciennes et des plus considérables de la Province. Faire l'histoire de cette brasserie serait presque faire l'histoire de l'industrie de la fabrication de la bière au pays.

Ce serait très intéressant de faire l'histoire du site qu'occupe l'établissement. Les bâtisses, à l'encoignure des rues Saint-Valier et Saint-Nicholas, couvrent près du quart du carré, et sont parfaitement adaptées au commerce qu'on y fait. La brasserie proprement dite contient l'outillage et les machines les plus modernes et les plus complètes pour la fabrication de la bière et du porter des meilleures qualités. On suit le mode *Benton* de fabrication, et c'est le seul établissement du pays qui suive cet excellent système.

Les frères Boswell n'emploient que les meilleurs houblons d'Angleterre et de Bavière, et le meilleur orge du Canada, et dire qu'il est impossible



de surpasser l'excellence de leurs bières et porter, n'est que répéter l'opinion unanime de ceux qui ont dégusté leurs produits. La pureté et le goût délicat des produits portant leur marque sont reconnus par les juges compétents pour être insurpassables. La concurrence dans le commerce de bière est très vive à Québec, toutes les grandes brasseries du pays ayant des agents ici. Cependant, en dépit de ce fait, l'immense établissement des frères Boswell a combattu cette concurrence avec succès, et non seulement il contrôle le commerce local, mais il fait de forts envois dans le voisinage, et y maintient des agents. Environ une cinquantaine de personnes trouvent de l'emploi dans cette brasserie, outre un certain nombre de charretiers, et les brasseurs sont de véritables experts aussi habiles qu'il soit possible de

rencontrer. Les affaires sont conduites suivant un système parfait, qui permet de suivre la trace de chaque *curée*, et ainsi on peut facilement prendre les précautions nécessaires pour fabriquer un produit aussi parfait que possible, perfection très appréciée du consommateur.

# WM. McWILLIAM

## PRactical CONFECTORER



b . . . . WEDDING LUNCHEES

Balls and Parties of all kinds supplied all over the country.

ICE CREAMS,  
BONBONS,

CHOCOLATE,  
CAKES.

*Candies of all kinds always on hand, and made to order  
on short notice.*

WEDDING CAKES made to order

136 AND 138 ST. JOHN STREET, QUEBEC

Telephones,  
237 and 1056

EXPOSITION DE QUÉBEC, 1894

I. P. DÉRY

40, RUE ST-PIERRE

QUÉBEC

Libraire

En gros et en  
détail . . . . .

SPÉCIALITÉ: —

LIVRES BLANCS

FOURNITURES D'ÉCOLES

Etc., Etc.

EXPOSITION DE QUÉBEC



Programme  
Officiel



10 AU 15 SEPTEMBRE

1894

(Voir pages 51, 53, 55, 57, 59, 61)

JOS. AMYOT & FRÈRE

Importateurs de

NOUVEAUTÉS EUROPEENNES,  
AMERICAINES,  
CANADIENNES.

BIMBELOTERIE

EN GROS SEULEMENT



Spécialité de —

Chapeaux, Rubans, Dentelles, Fleurs,  
et toutes les dernières nouveautés

Bijouterie, Jouets, Feux d'artifice,  
Articles du Japon et de la Chine

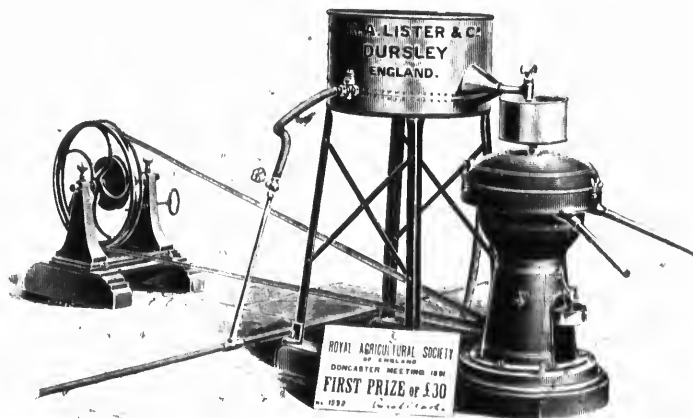
45, Rue Dalhousie, Basse-Ville

Québec

## ARTICLES

BARATTES  
 FERRURES DE  
 BARATTES  
 CHANTEPELURES  
 À CENTRIFUGE  
 CALORIFÈRES À LAIT  
 MALAXEURS  
 À Main et À Pouvoir  
 TINETTES  
 POMPES À LAIT  
 "ALEXANDRA"  
 OUTILLAGE ET  
 FOURNITURES DE  
 FROMAGERIES ET  
 DE BEURRERIES  
 AGENCE DU SEL  
 "WINDSOR"

de la Cie de Matériel de Laiterie J. de L. Taché



## ECREMEUSES CENTRIFUGES

POUR LA FABRIQUE ET POUR LA FERME

### ALEXANDRA ET DANOISES

AGENT GÉNÉRAL:

## La Cie de Matériel de Laiterie J. de L. Taché

BUREAU PRINCIPAL ET MAGASIN

No 9, Rue Saint-Antoine, Basse-ville, QUEBEC

Bureau à St-Hyacinthe: chez TACHÉ & DESAUTELS

## SPECIAUX

LIVRES DE COMPTES  
 POUR BEURRERIES  
 ET FROMAGERIES  
 INSTRUMENTS  
 D'ÉPREUVE  
 "BARCOCKS"  
 LACTO  
 DENSIMÈTRES  
 COUTEAUX  
 À FROMAGE  
 ENGIN ET  
 CHAUDIÈRES  
 À VAPEUR  
 OUTILLAGES DE  
 SECONDE MAIN  
 OUTILLAGES  
 ET FOURNITURES  
 DE FROMAGERIES  
 ET DE BEURRERIES  
 AGENCE DU SEL  
 "WINDSOR"

de la Cie de Matériel de Laiterie J. de L. Taché





Have your House heated  
... with ...

**THE DAISY BOILER**

... and ...

**SAFFORD RADIATORS**



# MECHANICS SUPPLY COMPANY

*Importers and Dealers in*

**Plumbers' Gas & Steam Fitters'**

**TOOLS & SUPPLIES**

WHOLESALE AND RETAIL

**96 ST. PÉTER STREET  
QUEBEC**

Orders by mail promptly attended to

Satisfaction guaranteed



When in town  
Call and see  
our

**Show Room**



## PROGRAMME

*Lundi to Septembre*

**MATIN**

Ouverture des terrains de l'Exposition  
au public

Musique par une Fanfare

**APRES-MIDI**

Grande Joute de Crosse par le club  
"Capital" d'Ottawa, champion du monde,  
et le club "Québec,"  
champion intermédiaire en perspective,  
à 3 h. 30, sur le terrain  
du Q.A.A.A., Grande Allée.

Ascension en Ballon  
et descente en Parachute sur les terrains  
de l'Exposition.

Musique par la fanfare des Bohémiens  
Hongrois

**SOIR**

Concert par la fanfare des Bohémiens  
Hongrois,  
et grand déploiement de pièces pyrotech-  
niques par la maison Paine & Sons,  
de New York.

Académie de Musique

## MECHANICS SUPPLY CO.

96 ST. PÉTER STREET

QUEBEC

SOLE AGENTS FOR

SAFFORD RADIATORS and  
"DAISY" BOILERS for Hot Water,  
STEEL CLAD BATHS,

Latest SANITARY APPLIANCES,

SLATE SINKS,

TUBS, ETC., ETC.

AMER. PIPE and FITTINGS,

PENBERTHY INJECTORS,

JENKINS BROS.' VALVES, &c.

STARRETT'S FINE MACHINISTS' TOOLS

D. E. WHITON LATHE CHUCKS,

MORSE TWIST DRILLS, ETC.

ELECTRIC BELLS, BATTERIES,

TELEPHONE and TELEGRAPH  
INSTRUMENTS.

TRADE MARK



WALKERVILLE  
 AND CELEBRATED  
 ALES AND PORTER  
 KAISER LAGER BEER

*Kept in Wood and Bottle in all the  
 Leading Swell Clubs, Hotels and Res-  
 taurants*

*Connoisseurs pronounce these brands  
 the best in Canada, and call for no other.*

Patronized by R. C. A. Citadel, Quebec  
 AND  
 R. I. School Military Camps, Levis

**Walkerville Brewing Co. (Limited)**  
 Brewers

WALKERVILLE, ONT.

16 ST. JOHN STREET  
 QUEBEC

A. CRAWFORD & CO.  
 BOTTLERS  
 QUEBEC and DISTRICT

# R. BARDEN

IMPORTER AND EXPORTER OF

FOREIGN AND  
 DOMESTIC FRUITS  
 AND  
 COUNTRY PRODUCE

Maple Sugar in Car Loads a speciality

11 & 10 ST. PETER STREET  
 QUEBEC

Do you want good clean

**COALS?**

Then order at once  
from

**MADDEN & ELLIS**

131 ST. PETER STREET

If you have not time  
to call, ring up . . .

TELEPHONES 468  
942

And your order will be  
promptly filled . . .

**ALL SORTS ALL SIZES**

COME AND SEE US

**PROGRAMME — suite**

*Mardi 11 Septembre*

JOURNÉE DU GOUVERNEUR GÉNÉRAL.  
MATIN

Musique par la fanfare de l'artillerie  
Royale (batterie B)  
— Ouverture d'amusements variés

APRÈS-MIDI  
2 heures

Ouverture officielle de l'Exposition  
Provinciale par Son Excellence le Gouverneur  
Général, Lord Aberdeen

Musique  
Ascension en Ballon et descente en  
Parachute

SOIR

Brillante illumination à l'électricité des  
terrains et bâtisses de  
l'Exposition

Concert promenade par la fanfare des  
Bohémien-Hongrois  
Feu d'artifice par la maison Paine & Sons  
de New York  
Académie de Musique

Venez chez —

**G. A. BOLDUC  
& CIE**

POUR ACHETER À BON MARCHÉ!

*Importations spéciales pour  
l'Exposition*

CEINTURES ET BOUCLES

MONTRES

HORLOGES

BAGUES

JONCS

ÉPINGLETTES

ARGENTERIE

ETC., ETC.

106, RUE ST-JEAN  
QUÉBEC

# Compagnie Chinic

MARCHANDS QUINCAILLIERS

ET

Fabricants de Moulanges  
QUÉBEC

*Spécialité de Matériels et d'Articles de*

**BEURRERIES & FROMAGERIES**

*fournis aux prix de fabrique.*

2000 PIERRES MEULIÈRES

*provenant des lieux plus célèbres  
carières de France*

Moulanges à Avoine, à Blé et Batardes

40 ANS D'EXPÉRIENCE

PREMIER PRIX, LONDRES, ANGLETERRE, 1886

# GEO. TANGUAY

BASSE-VILLE, QUÉBEC

FLEUR, LARD,

GRAIN, POISSON,

*Poissons  
Deruliers arrivages*

HUILE, SEL, ETC.

SPECIALITÉ.

GRAIN ET GRAINS DE SEMENCE

*UNE VISITE EST SOLLICITÉE*

BUREAU:

48, RUE ST-PAUL

ENTREPÔTS:

RUES ST-PAUL, BELL ET ST-ANDRÉ

QUÉBEC



**P. E. POULIN & CIE**

**Bijoutiers**

**Opticiens**

**40, RUE DE LA FABRIQUE  
QUÉBEC**

En s'adressant à M. P. C. LÉVESQUE, le public aura l'inappréciable avantage de se procurer des lunettes qui donneront pleine et entière satisfaction, puisqu'elles seront choisies et appropriées aux yeux par un opticien gradué d'un institut important de New York. Il ne faut pas oublier que souvent les yeux sont abîmés par l'usage de lunettes choisies sans discernement.

Les maisons d'éducation, collèges et séminaires, les communautés religieuses, sont particulièrement priées d'acheter leurs lunettes au No 40, rue de la Fabrique.

**PROGRAMME—suite**

*Mercredi 12 Septembre*

Jour de fête civique par proclamation de  
Son Honneur le Maire de Québec

**MATIN**

Parade et inspection de la Brigade du Feu  
de Québec

Musique par la fanfare de l'Union Musicale

**APRÈS-MIDI**

3 heures

Grande réunion et course des bicyclistes du  
Canada sur le terrain du Q. A. A. A.

Grande Allée

Ascension en Ballon et descente  
en Parachute

Musique.

Parade des animaux ayant gagné des prix

Adresse par Son Honneur le Lieutenant  
Gouverneur de la Province

**SOIR**

Illumination des vaisseaux de guerre  
dans le Port

Feu d'artifice par la maison Paine & Sons  
de New-York

Académie de Musique

**LIBRAIRIE  
MONTMORENCY-LAVAL**

**PRUNEAU & KIROUAC**

**LIBRAIRES-IMPORTATEURS**

**Marchands**



**d'Ornements  
d'Eglises**

**OBJETS DE FANTAISIE, Etc.**

**SOUVENIRS DE QUÉBEC**

**28, Rue de la Fabrique**

**QUÉBEC**

# CAVERHILL & KISSOCK

← IMPORTATEURS DE →

Marchandises de Fantaisie et de Modes

.....  
**GRANDE OUVERTURE D'AUTOMNE**

A QUÉBEC

Pendant la semaine de l'Exposition Provinciale

le 11, 12 et 13 Septembre, 1894

.....  
*Spécialités: CHAPEAUX IMPORTÉS, ÉTOFFES A MANTEAUX, GARNITURES,  
 SEALETTE, VELOURS, RUBANS*

**CAVERHILL & KISSOCK**

91, RUE ST-PIERRE

— MONTREAL

.....  
 GRAND ASSORTIMENT TOUJOURS

EN MAINS.

**CAVERHILL & KISSOCK**

70, RUE ST-JOSEPH

— QUÉBEC

EXPOSITION DE CHAPEAUX IMPORTÉS.

DERNIÈRES IMPORTATIONS DE LONDRES ET PARIS.

**SIMON PETERS**CONTRACTEUR ET  
PROPRIÉTAIRE DES**Moulins à Vapeur St-Charles**

POUR

**SCIER ET EMBOUVETER**

Manufacturier de . . .

Portes, Chassis, Persiennes,  
Ouvrages d'Escalier, Découpage,  
Tournage, Moulures, Etc.

Boîtes d'Emballage de toutes descriptions

Constantement en Main . . .

Pin, Epinette, Pruche, Bois Blanc,  
Merisier, Cerisier, Frêne, Erable,  
Noyer Noir et Tendre, Etc.,  
en Planches, Madriers et en BillotsIntérieur de Maison fini en toutes sortes de bois.  
Tout ouvrage garanti.  
Estimation pour toutes sortes d'ouvrages fournis  
sur application.

BUREAU et MOULINS :

Coin des rues Grant et Prince-Edouard  
ST-ROCH, QUÉBEC

Boîte Postale 507

Téléphone 139

**PROGRAMME—suite***Jeudi 13 Septembre*Grande revue des marins des navires de  
guerre dans le port, et des militaires  
du camp de Lévis  
Musique par les fanfares de l'Artillerie  
Royale et des Bohémiens  
Hongrois**APRÈS-MIDI**

2 heures

Premières Grandes Courses et jeux annuels  
de l'Association Athlétique de Québec  
(Q.A.A.A.)sur leur terrain, Grande-Allée  
Parade des animaux ayant gagné des prix  
Ascension en BallonExercice au gros Canon par des  
détachements de l'Artillerie Royale  
Canadienne**SOIR**Feu d'artifice par la maison Painé & Sous  
Concert-promenade par la fanfare des  
Bohémiens Hongrois  
Académie de Musique**T=T=T****J. B. ROUSSEAU**

IMPORTATEUR DE

**Thé de Choix**

DE LA CHINE ET DU JAPON

**ESSAYEZ nos THÉS INDIENS**Nous avons le contrôle pour le District de  
Québec du célèbre**THÉ "DARGEALING"**

LE MAGASIN DE THÉ

**J. B. ROUSSEAU**240, rue St-Joseph, QUÉBEC  
214, rue St-Jean,  
70, Côte des Marchands, LÉVIS  
DEPOT VILLAGE LAUZON

# McCALL, SHEHYN & CIE

52, Rue Saint-Pierre

QUÉBEC

IMPORTATEURS DE . . .

## MARCHANDISES ANGLAISES, FRANÇAISES, AMÉRICAINES ET ALLEMANDES

Constamment en mains un assortiment considérable d'effets canadiens, provenant des meilleures fabriques du pays, viz :

- • Tweeds Canadiens, Cotonades de tous genres, etc.

Aussi, à chaque saison, un grand choix dans les articles suivants : Chapeaux de paille et de feutre pour messieurs et pour dames, fleurs artificielles, rubans, dentelles, parasols et articles de fantaisie. Leur assortiment dans ces différents genres est très varié et très complet.

LA MAISON McCALL, SHEHYN & CIE a été fondée en 1853, et est une des plus anciennes du Canada.

Les bâtiments occupés par cette importante maison sont situés au coin des rues Saint-Pierre et de la Côte-de-la-Montagne, et comprennent un superbe bloc en pierre de taille à quatre étages, de 90 x 40 pieds.

Le nombreux personnel de MM. McCall, Shehyn & Cie, se compose d'hommes compétents qui savent donner satisfaction à leur excellente clientèle et faire une réputation justement méritée au commerce de gros de Québec.

L'honorable Joseph Shehyn, le fondateur de cet établissement, est un des hommes les plus respectés de la ville de Québec, et représente la division électorale de Québec-Est au parlement local. Il a aussi occupé avec talent la position difficile de trésorier-provincial, et est un de ces hommes qui sont toujours disposés à aider toute entreprise qui a pour but le progrès et la prospérité de la vieille cité de Champlain.





**WHOLESALE  
Flour, Grain, Seeds, Produce  
and Provision.**

STRONG BAKERS, PATENT ROLLER XXX, MEDIUM,  
EXTRA AND LOW GRADE FLOUR.  
PORK, LARD, SALT, BUTTER, CHEESE, OATMEAL,  
POT AND PEARL BARLEY, SPLIT PEAS,  
CLOVER & TIMOTHY SEED, WHEAT, CORN, OATS,  
BARLEY, PEAS, BEANS, ETC., ETC.

SUCCESSOR TO DROLET & POITRAS  
ESTABLISHED IN 1888

**OCT. T. POITRAS**

**RUE DALHOUSIE**

**QUÉBEC**

SUCCESSOR OF DROLET & POITRAS  
ESTABLISHED IN 1888

**FARINE, GRAINS, PRODUITS ET  
PROVISIONS EN GROS.**

PIÈCES PORTES À ROUE ANGERS, PATENT ROLLER,  
EXTRA ET COMMUNES DE TOUTES QUALITÉS  
LARD, SAINDOUX, SEL, BEURRE, FROMAGE,  
GRUEN, POIS ÉCALÉS, SON, GRU,  
GRAINS DE TRÉFLE ET DE MIL, BLE, ORGE,  
POIS, AVOINE, FÈVES, ETC., ETC.

Correspondance Sollicitee

**PROGRAMME—suite**

*Vendredi 14 Septembre*

JOUR DES FERMISERS

**MATIN**

Musique sur le terrain de l'Exposition.  
Visite aux différentes bâtisses et au Musée  
Historique

**APRÈS-MIDI**

Grande parade des animaux ayant gagné  
des prix  
Ascension en Ballon et descente  
en Parachute  
Musique

**SOIR**

Illumination des bâtisses et terrains  
à l'électricité  
Concert par une Fanfare  
Feu d'artifice par la maison Paine & Sons  
Académie de Musique

**RINFRET &  
MARCOTTE**

IMPORTATEURS DE MARCHANDISES

FRANÇAISES, ANGLAISES,  
ALLEMANDES ET AMÉRICAINES

COMPRENANT:

Articles d'utilité et de fantaisie, Merce-  
rie, Bimbeloterie, Parfumerie,  
Coutellerie, Papeterie, Etc. . .



**.EN GROS SEULEMENT**



L'ENCOURAGEMENT toujours croissant que  
nous avons reçu, depuis la fondation  
de notre établissement, est la meilleure  
preuve de l'excellence de la qualité de  
nos marchandises et de la modicité de nos  
prix.

Prrière à MM. les marchands avec qui  
nous n'avons pas encore eu l'avantage de  
transiger, de vouloir bien nous faire l'hon-  
neur d'une visite. . . . .

A. GRENIER  
EPICIER ET MARCHAND DE VINS

SPECIALITÉ: ARTICLES DE CHOIX

AGENT POUR LA

Célèbre bière PABST BREWING CO.

Milwaukee, Wisconsin, U.S.A.

94, RUE ST-JEAN

Téléphone 241

QUEBEC



**J. E. LIVERNOIS**

St. John Street

← QUEBEC

**Cheapest**



**Drug** —

**Establishment**

IN

**THE DOMINION**



**PROGRAMME—suite**

**Samedi 15 Septembre**

**MATIN**

Musique par la fanfare des Bohémiens  
Hongrois

Visite au Musée Historique

**APRÈS-MIDI**

3 h. 30

Grande Joute de Crosse entre le club  
"Shamrock" de Montréal, futur champion  
du monde, et le club "Québec,"  
champion intermédiaire en perspective,  
deux heures de joute, beau temps  
ou mauvais temps

**SOIR**

Académie de Musique

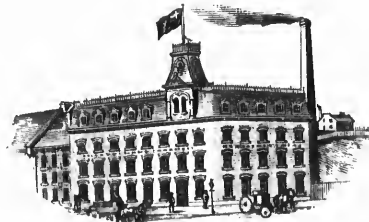


**J. Lemesurier & Sons**

**TOBACCO**

**MANUFACTURERS**

← • **QUEBEC**



**SPECIAL BRANDS: • →**

**Cut Tobacco**

**OLD TURK  
GOLD LEAF**

**LE HURON  
AMATEUR**

**Plug Tobacco**

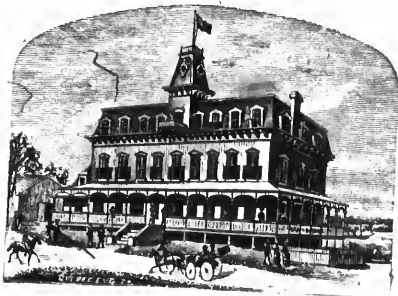
**RED CROSS  
XX SOLACE**

**MAPLE LEAF  
LE HURON**

**FINE SNUFFS** —

# Chateau Bel-Air Hotel

ISLAND OF ORLEANS  
Quebec's Summer Resort



ISLAND OF ORLEANS  
Quebec's Summer Resort

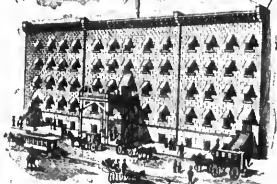
Strangers visiting Quebec should see this First-Class and Elegant Hotel, unsurpassed on the St. Lawrence River for location, comfort and attendance. Only one half hour sail on the river on comfortable boats from Quebec.

**THOS. H. LIZOTTE**

Proprietor and Manager

← ISLAND OF ORLEANS

## THE FLORENCE



The Palace Hotel of Quebec,  
QUEBEC CANADA

Rooms with Bath and  
en suite

Elegantly furnished and well  
ventilated

RATES: \$2.00 to \$3.00

Electric Light and Bell  
in every room

Iron Balconies and Iron Stairs  
from every floor.

# Kennebec Hotel

NEAR THE

• • RAILWAYS AND FERRY

LEVIS

JAMES LAWLOR, Proprietor →

  
**W. & R. BRODIE**  
Flour and . .



Provision  
Merchants

NO. 5 ARTHUR STREET

QUÉBEC



**PROGRAMME**  
**Courses d'Automne**

HYPPODROME ST-CHARLES

LUNDI, MARDI ET MERCREDI

10, 11 et 12 Septembre

*Premier Jour le 10*

Classe des 3 minutes ouverte au club	
Bourse	\$200.00
Course au galop $\frac{3}{4}$ de mille 2 dans 3	
Bourse	\$150.00
Classe des 3 minutes ouverte à tous	
Bourse	\$300.00

*Deuxième Jour le 11*

Poulains de un an (Trot ou amble)	
Bourse	\$200.00
Classe de 2.27	
Bourse	\$200.00
Poulains de 3 ans (1891) éligibles dans les	
3 minutes	
Bourse	\$300.00

*Troisième Jour le 12*

Classe de 2.35	
Bourse	\$200.00
Course au galop un mille	
Bourse	\$150.00
Course ouverte à tous (Trot ou amble)	
Bourse	\$400.00

**JOB! JOB! JOB!**

TOUTES SORTES

DE

**Marchandises**

EN VENTE

A MOITIÉ PRIX

CHEZ

**I. A. FORTIN**

105-111

RUE ST-JOSEPH, ST-ROCH

QUÉBEC

ENSEIGNE DE

L'ÉTOILE D'OR



ENSEIGNE DE

L'ÉTOILE D'OR



TORONTO • Canada

# THE ROSSIN HOUSE

COR. KING AND YORK STS.

ONLY TWO BLOCKS FROM UNION RAILWAY STATION

CONVENIENT TO STEAMBOAT LANDINGS

REMODELED AND REFURNISHED

*The most complete, luxurious, and liberally managed Hotel  
in Ontario.*

*Passenger and Baggage Elevators running day and night.*

*Fire Escape Balconies from every floor.*

*Prices graduated according to location of Room.*



ST. LAWRENCE HALL  
HENRY HOGAN.

# ST. LAWRENCE HALL

MONTREAL, CANADA

LOCATION CENTRAL

Possessing all the modern improvements necessary  
to make it a first-class Hotel in every respect.

HENRY HOGAN

Proprietor

# P. DIGNARD & CIE

FABRICANTS DE

Cidre Champagne,  
Nectar, Soda Water,  
Ginger Ale,  
Ginger Pop,  
Cream Soda et Stomachique

SEULS AGENTS

POUR LA BIÈRE DE

## DOW & CIE

EN BOUTEILLES ET EN DRAIT

220 et 224, rue St-Valier

QUÉBEC

Telephone 511

SEMAINE DE  L'EXPOSITION

AMUSEMENTS VARIÉS

SUR LE

Terrain du Q. A. A. A.

(GRANDE ALLEE) QUÉBEC

10 au 15 Septembre 1894

Le terrain du Q.A.A.A. sera ouvert au public, tous les jours de la semaine de l'exposition et il y aura concerts, promenades, courses à pied, courses en bicyclette, etc. de toutes sortes.

Grande Joute de Crosse  
sur le terrain du Q.A.A.A.

Le Lundi 10 Septembre 1894  
à 3 h. 30 p.m.

"CAPITALS" d'Ottawa  
Champions du monde

vs

"QUÉBEC"

Champions intermédiaires en perspective

• Deux heures de jeu, beau temps ou mauvais temps

# GEO. VALLIÈRE

ENTREPOT

DE

## MEUBLES

LE PLUS COMPLET

ET LE MEILLEUR

MARCHÉ DU CANADA

312, Rue St-Joseph

QUÉBEC

JOHN FISHER & SONS  
 Huddersfield  
 London  
 Glasgow  
 Belfast



JOHN FISHER, SON & CO.  
 MONTREAL  
 TORONTO  
 QUEBEC

**JOHN FISHER, SON & CO.**

FABRICANTS DE

**Tweeds et Serges**

ET IMPORTATEURS DE

**Marchandises pour Tailleurs**

13, RUE SAINT-JACQUES  
 BASSE-VILLE

QUEBEC

MESSIEURS

Tout en vous remerciant pour l'encouragement que nous  
 avons reçu de vous durant les années passées, nous vous invi-  
 tons cordialement à nous rendre visite pendant l'Exposition.

Votre dévoué,

GEORGES LAMARCHE GERANT.



**DROUIN  
 FRÈRES  
 & CIE**

-- EPICIERS EN GROS --

MANUFACTURIERS DE

Vinaigre, Epices,  
 Poudre à Pâte,  
 &c., &c.



Seuls Propriétaires et Manufacturiers

de la célèbre Poudre à Pâte "COOK'S DELIGHT,"  
 des Teintures en paquet "ECLIPSE DYES"  
 et "ENCORE DYES."

Specialité: TABAC CANADIEN EN FEUILLES  
 ET MANUFACTURE



**LAVIGUEUR &  
HUTCHISON**

*Éditeurs de Musique*

ET IMPORTATEURS DE

**PIANOS,  
ORGUES d'Eglises,  
de Chapelles  
et de Salons**

**141 RUE ST-JEAN, HAUTE-VILLE  
QUÉBEC**

SEULS AGENTS DES MEILLEURS PIANOS

KRANICH & BACH	NEW-YORK
FISCHER & CO.	NEW-YORK
BEDELSSOHN PIANO CO.	TORONTO
BERLIN PIANO CO.	BERLIN

**ORGUES ET HARMONIUMS DE BERLIN**

Toujours en mains des PIANOS D'OCCASION  
depuis \$20.00 en montant. Un seul prix. Condi-  
tions de paiement faciles. Satisfaction garantie.  
Accord et réparation exécutés promptement.

*Vous n'avez pas de visiter nos Instruments qui  
seront exposés au CENTRE du  
DRILL SHED*

**AMUSEMENTS VARIÉS—suite**

*Premières Courses Annuelles*

**CLUB DE BICYCLE "QUÉBEC"**

Le Mercredi 12 Septembre 1894

Jour de fête civique

Semaine de l'Exposition, sous le patronage  
distingué de Son Excellence le Gouver-  
neur Général et de la comtesse d'Aberdeen  
sur le terrain du Q.A.A.A.

La piste est en parfait ordre et mesure  
un quart de mille de longueur

**PROGRAMME**

- 1 mille, novice.
- 1/4 de mille, ouvert
- 1 mille, classe 2.50 ouvert
- 1/2 mille, classe 2.50, ouvert
- 1 mille, championnat de la Province
- 1/2 mille (Handicap), club
- 2 milles, classe de 6 minutes, ouvert
- 1 mille, ouvert.
- 3 milles, championnat de la Province

Courses sanctionnées par l'Association des  
Bicyclistes du Canada

L. BRUNEAU,  
Secrétaire-Trésorier

O. PICARD

A. PICARD

**O. PICARD & FILS**

Plombiers, Gaziers,  
Ferblantiers, Etc.

POSEURS D'APPAREILS DE CHAUFFAGE



A  
AIR  
CHAUD

A  
EAU  
CHAUDE

**- ET A VAPEUR -**

Pose d'Appareils Hygiéniques les plus  
perfectionnés et les plus modernes

INSTALLATION DE SONNETTES ELECTRIQUES

**199, rue St-Jean, QUÉBEC**

**QUARTIERS GÉNÉRAUX DU GÉNÉRAL WOLFE**

7 30, RUE ST-JEAN  
Coin de la rue du Palais  
Québec

MAINTENANT EN MAIN  
LES MEILLEURS

**CIGARES DOMESTIQUES  
ET DE LA HAVANE**

AUSI UN GRAND CHOIX DE

**Pipes, Tabacs et Curiosités Indiennes**

J. E. BERGERON, Propriétaire

TELEPHONE 458

**B. LEONARD**

53, Rue St-Jean, Haute-Ville, QUEBEC

IMPORTATEUR DE

**TAPISSERIES ET PEINTURES**

TOUJOURS EN MAIN

Peinture, Huile, Vitre, Vernis, Mastic

MATERIAUX DE DESSINATEURS

Couleurs, Pinceaux, Toile, Papier à Dessin, etc.

IMPORTATEUR DE

Vitrines de Magasin, Garde-Soif et Jalousies

**Mme J. LABRECQUE**

• **Modiste** •

No 31, Rue St-Jean, QUEBEC

Chapeaux Importés, Velours de Soie,  
Rubans, Garnitures, etc.

IMPORTATIONS SPECIALES POUR LA SEMAINE DE  
L'EXPOSITION

**GRANDE OUVERTURE DE MODES LE 11 SEPTEMBRE 1894**

**PFEIFFER**

Teintureries et

Nettoyage de Tapis

4 & 6, Rue MacMahon

QUÉBEC

Habilllements de Messieurs  
et Costumes de Dames  
Teints sans aucun  
dommage

Telephone 524

A. S. PFEIFFER & CIE

# Claques ! Claques !

**Avis aux marchands de la campagne qui veulent être servis promptement.**

Nous gardons un immense stock de claques JACQUES-CARTIER et GOODYEAR PATENT capable de remplir n'importe quelle commande sur réception.

Nos prix sont les plus bas du marché et nous donnons l'escompte le plus élevé.

Demandez nos prix avant d'acheter, vous en serez satisfait, car nous faisons une spécialité de ce commerce.

Adressez vous chez

**J. H. BEGIN,**

121, Rue Saint-Joseph

QUÉBEC

## AMUSEMENTS VARIÉS—suite

### Courses et Jeux Annuels

DE L'ASSOCIATION  
ATHLÉTIQUE DE QUÉBEC

Sur leur terrain (Grande-Allée)

**Le Jeudi 13 Septembre 1894**

à 3 heures p.m.

#### PROGRAMME

100 verges.

440 verges.

880 verges.

120 verges, avec barrières.

Sauts de hauteur.

Sauts de longueur.

Course de 1 mille.

Course à 3 jambes.

Frapper un "football."

Lancer une balle avec une crosse.

Les entrées seront reçues, jusqu'au  
mardi 11 septembre, par

F. M. MACNAUGHTON,

Boite Postale 48

No. Rue O. J. J. J.

# Chaussures! Chaussures!

Notre assortiment en chaussures est le plus grand et le plus varié de Québec et nos prix sont 25 pour cent plus bas qu'ailleurs . . .

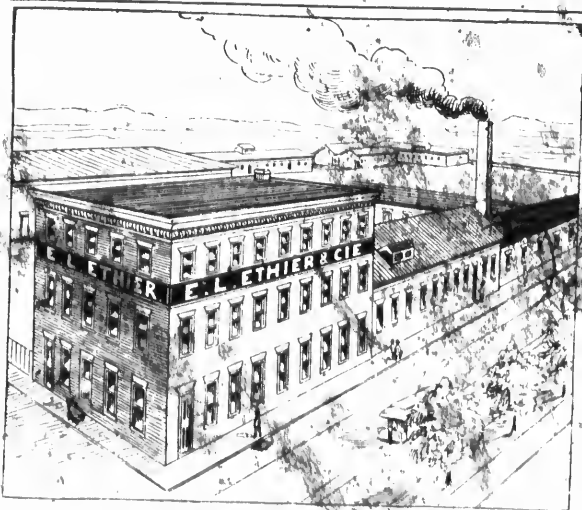
Venez nous faire une visite avant d'acheter, vous êtes certain d'y trouver tout ce dont vous aurez besoin, aux prix que vous voudrez payer. . .

N'oubliez pas que c'est chez

**J. H. BEGIN,**

121, Rue St-Joseph, ST-ROCH

QUÉBEC



AVANT D'ACHETER AILLEURS, VENÉZ-NOUS VOIR

**E. L. ETHIER & CIE** Téléphone 6057  
 et . . . **Manufacturiers de Billards**

Importateurs de Fournitures de Billards de toutes sortes: Billes en Ivoire ou en Composition, Draps, Quenes, Crats, &c. Jeux de Quilles et Billards, Tables d'occasion à prix réduits. Spécialité: tournage et colorage de Billes. Réparations de Tables de Billards faites sous court délai.

88, RUE ST-DENIS, MONTREAL

## AVIS AUX DAMES

Madame E. L. ETHIER, propriétaire de

### L'Académie de Coupe de Robes

No 82 rue Saint-Denis, MONTREAL,

annoncé qu'elle ouvrira une succursale dans notre ville. Elle est à terre les préparatifs et son école sera ouverte pour le 10 septembre prochain. Elle prie celles qui désirent apprendre la COUPE de ne pas s'engager aux personnes qui ont des prétendus systèmes français.

Nous sommes en position de donner toutes les garanties voulues. Fondée depuis 1891, nous avons plusieurs milliers d'élèves qui sont prêts à certifier que notre mode de coupe est le meilleur. De plus, notre nouveau **Corsage sans couture** est une merveille du XIXe siècle. Le professeur J. B. PYRRY, qui est l'inventeur, est à l'Académie de Madame Ethier depuis deux mois, et doit retourner à Paris dans une quinzaine. Il a travaillé plus de quinze ans à perfectionner ce système, et aujourd'hui il a droit d'être fier, car son travail a été couronné d'un succès sans précédent.

Bien, respectueusement,

DAME E. L. ETHIER

### ON DEMANDE DES AGENTS

Les personnes qui ont des magasins ou un local convenable pour l'installation d'une école, nous obligeront en nous donnant la description et le loyer.

Dame E. L. ETHIER

# E. GIROUX & FRÈRE

## Apothicaire

IMPORTATEURS DE



Drogues,  
Produits Chimiques,  
Médicines Patentées,  
Articles de Toilette,  
Parfumerie, Etc.

Graines de Champs, de Jardins  
et de Fleurs

37 et 39, Rue St-Pierre  
QUÉBEC

AMUSEMENTS VARIÉS—suite

SAMEDI 15 SEPT.

## Grande Joute de Crosse

à 3 heures p.m.

“QUEBEC” vs

UN CLUB SENIOR

*(dont le nom sera connu sous peu)*

2 heures de jeux, beau temps ou mauvais  
temps.

F. M. MACNAUGHTON,

*Sec. Hon. Q. C. C.*

# DUSSAULT & BARRY

QUÉBEC

AUX AMATEURS DE BONS  
CIGARES

DEMANDEZ toujours nos marques, quand vous  
aurez besoin de bons cigares, et pour le prix  
que vous voudrez payer nous défions toute concur-  
rence pour la qualité et le fini de nos marchandises.

LA NUEVA *se détaillent*  
PRIMEROS *à 10 cts.*  
GOLD CROWN

GOLD STAR *se détaillent*  
WAS-COLUMBUS *à 5 cts.*  
LA DELICIA

Ces premières marques sont manufacturées  
par nous seulement et font les délices des con-  
noisseurs.

Manufacture : 107, rue Richelieu

Bureau : 350, rue St-Jean,

B. HOUDE & CIE, fabricants de tabac  
QUÉBEC

N. RIOUX

CHS. PETTIGREW

BOITE POSTALE 632

MAISON FONDÉE EN 1860

# N. RIOUX & CIE

IMPORTATEURS

d'Épiceries, Vins  
— et Liqueurs

DE TOUTES LES PARTIES DU MONDE

IMPORTATIONS SPÉCIALES  
POUR LE TEMPS DE L'EXPOSITION

Messieurs les marchands trouveront  
un grand assortiment d'épiceries de  
choix.

162-164, RUE ST-PAUL, - QUÉBEC

# J. A. BELANGER



MANUFACTURIER  
A LA VAPEUR

d'Ouvrages en Marbre et  
en Granit

MONUMENTS . . .

EPITAPHES

ETC., ETC.

Coin des rues St-Joseph et Dorchester, St-Roch, QUÉBEC

# JEAN PLAMONDON

MANUFACTURIER DE

# CHAUSSURES

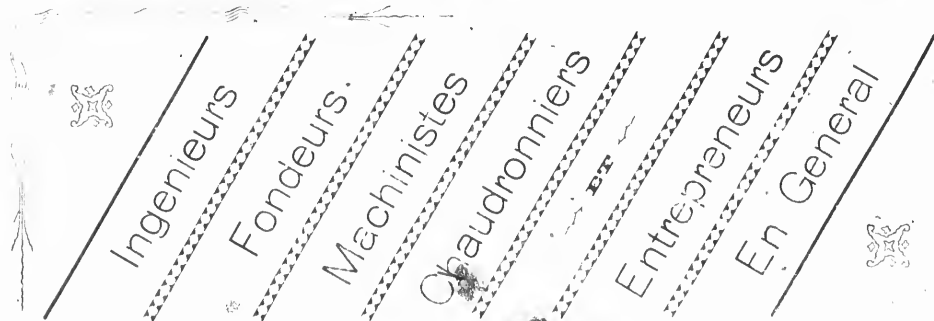
56, 58 & 60, Rue Coulombe

CAPACITÉ : 900 PAIRES PAR JOUR •

MAISON ETABLIE EN 1817.

AGENCE A QUEBEC : RUE ST-JOSEPH

# CARRIER, LAINÉ & Cie

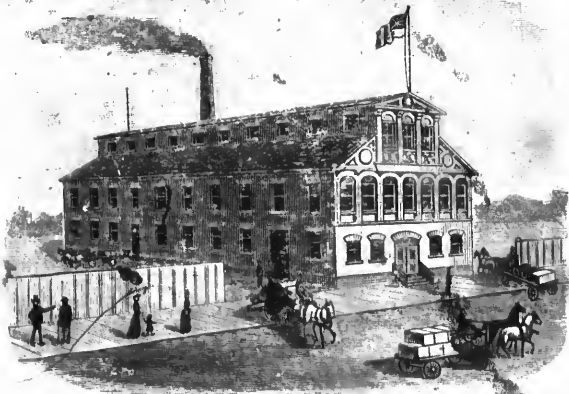


Spécialités de Poëles, Charrues, Bouilloires et Ustensiles de Camps

LEVIS, P. Q.

IMPRIMÉ ET PUBLIÉ PAR FRANK CARREL, Propriétaire "QUEBEC TELEGRAPH."

21-23, RUE BEAUF, QUÉBEC.



LEVIS, P. Q.

\* MANUFACTURIERS \*

DE

Chaussures de Choix

DE TOUTES QUALITÉS

122-124-126, Rue Wellington, Toronto, Ont.,

ET

/// RUE SHAW, LEVIS, P. Q. ///

LA COMPAGNIE  
 ✨  
 J. D. KING, (LIMITÉ)  
 Nos Manufactures en Canada



TORONTO, Ont.



