

Technical and Bibliographic Notes / Notes techniques et bibliographiques

The Institute has attempted to obtain the best original copy available for filming. Features of this copy which may be bibliographically unique, which may alter any of the images in the reproduction, or which may significantly change the usual method of filming, are checked below.

L'Institut a microfilmé le meilleur exemplaire qu'il lui a été possible de se procurer. Les détails de cet exemplaire qui sont peut-être uniques du point de vue bibliographique, qui peuvent modifier une image reproduite, ou qui peuvent exiger une modification dans la méthode normale de filmage sont indiqués ci-dessous.

Coloured covers/
Couverture de couleur

Coloured pages/
Pages de couleur

Covers damaged/
Couverture endommagée

Pages damaged/
Pages endommagées

Covers restored and/or laminated/
Couverture restaurée et/ou pelliculée

Pages restored and/or laminated/
Pages restaurées et/ou pelliculées

Cover title missing/
Le titre de couverture manque

Pages discoloured, stained or foxed/
Pages décolorées, tachetées ou piquées

Coloured maps/
Cartes géographiques en couleur

Pages detached/
Pages détachées

Coloured ink (i.e. other than blue or black)/
Encre de couleur (i.e. autre que bleue ou noire)

Showthrough/
Transparence

Coloured plates and/or illustrations/
Planches et/ou illustrations en couleur

Quality of print varies/
Qualité inégale de l'impression

Bound with other material/
Relié avec d'autres documents

Continuous pagination/
Pagination continue

Tight binding may cause shadows or distortion along interior margin/
La reliure serrée peut causer de l'ombre ou de la distorsion le long de la marge intérieure

Includes index(es)/
Comprend un (des) index

Blank leaves added during restoration may appear within the text. Whenever possible, these have been omitted from filming/
Il se peut que certaines pages blanches ajoutées lors d'une restauration apparaissent dans le texte, mais, lorsque cela était possible, ces pages n'ont pas été filmées.

Title on header taken from: /
Le titre de l'en-tête provient:

Title page of issue/
Page de titre de la livraison

Caption of issue/
Titre de départ de la livraison

Masthead/
Générique (périodiques) de la livraison

Additional comments: /
Commentaires supplémentaires:

This item is filmed at the reduction ratio checked below/
Ce document est filmé au taux de réduction indiqué ci-dessous.

10X	12X	14X	16X	18X	20X	22X	24X	26X	28X	30X	32X
<input type="checkbox"/>	<input type="checkbox"/>	<input type="checkbox"/>	<input type="checkbox"/>	<input type="checkbox"/>	<input type="checkbox"/>	<input type="checkbox"/>	<input type="checkbox"/>	<input type="checkbox"/>	<input type="checkbox"/>	<input checked="" type="checkbox"/>	<input type="checkbox"/>

SEMAINE COMMERCIALE

ASSURANCE MARCHÉS FINANCE INDUSTRIE

ORGANE DES INTÉRÊTS COMMERCIAUX DE QUÉBEC.

VOL. IV—2e année. No 9.

QUÉBEC, VENDREDI, 10 AVRIL 1896

PRIX D'ABONNEMENT: \$2.00

ULRIC BARTHE, *Rédacteur-en-chef.*

L. E. THOMPSON, *Administrateur.*

A. R. PRUNEAU

& Cie

IMPORTATEURS DE
Charbons de toutes sortes

— ET —

Matériaux de Construction

Ciments Portland et Canadien
Plâtre pour enduits et engrais
Tuyaux en grès, écossais et canadiens
Tuiles pour parquets et manteaux de cheminée
Briques en tous genres
Briques à feu
Terre à feu, etc.

HAUTE NOUVEAUTE :

BRIQUE vitrifiée pour pavages
MOISEAUX en métal nouveau modèle pour briquetiers,
ROCK WALL PLASTER.

Bureau, Cour et Quai: 90 Rue Dalhousie.

JOHN FISHER, SON & CO.

MANUFACTURIERS ET
IMPORTATEURS DE
SERGES, TWEEDS ET
FOURNITURES POUR
TAILLEURS.

442 & 444 Rue St-Jacques
MONTREAL

Bureau de Québec :

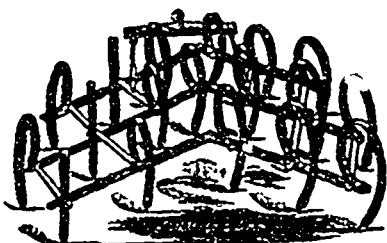
101 et 108 rue St-Pierre.

GEO. LAMOTHE, *Agent*

JOHN FISHER & SONS

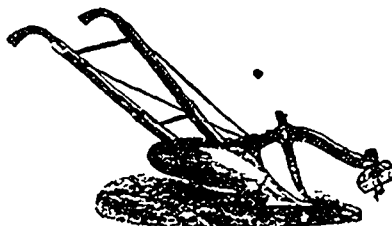
RUDDERSFIELD, Ang
GLASGOW, Ecosse.

LONDLES, Ang.
BELFAST, Irlande.



Les célèbres HERSES à dents à ressort
en acier angulaire de
FROST & WOOD
Smith's Falls, Ont.

Ces herSES sont reconnues être les meilleures sur le marché tant pour les matériaux et la construction que pour la manière dont elles font l'ouvrage.



Une ligne complète de CHARRUES
en acier de plusieurs grandeurs
et modèles de la plus haute
qualité.

Aux personnes qui voudront acheter de ces articles en quantité, nous les vendrons au plus bas prix du marché

Aussi: Engins et chaudières de 6 forces en montant pour beurreries ou tout autre ouvrage à des prix spéciaux défiant toute compétition.

Planeurs, Moulins à Bardeaux et toutes sortes de machineries pour travailler le bois, de la maison

Waterous Engine Works Co.,

de Brantford, Ont.

Demandez les Circulaires et les prix

W. A. ROSS

Gérant,

78, Rue St-Paul

JE viens de faire l'acquisition du stock de la Pharmacie de M. Alex. LaRue, rue St-Joseph. J'offrirai pour quelque temps les drogues, parfumeries, remèdes patentés, articles de toilette, savons, etc., etc., à grande réduction.

Argent comptant seulement
UN SEUL PRIX.

J. EMILE ROY PHARMACIEN

81, 83, 85, RUE ST-JEAN
Coin St-Stanislas.

TÉLÉPHONES 624 et 2181

J. H. JACQUES

Ancien commis de la maison O. L. Richardson & Son

Marchand Importateur
—DE—

Cuirs, Harnais, Fournitures pour Cordonniers et Selliers, Garnitures de Selles.

TOUS LES CUIRS EN STOCK:—
Cuir à semelle, Cuir rouge, Cuir à harnais, Kid, Veau français importés

38 Rue St-Pierre,
QUEBEC

Ancien magasin de M.M. Amyot & Frères

QUEBEC EMPORIUM CIGAR FACTORY

MARQUE EXTRA "DIAMOND STAR"



Fumez le "Petit Duc" et le "Quebec Beauty"

870 RUE ST-VALLIER, Québec
F. KEROACK & Cie,
Propriétaires.

M^CCALL, SHEHYN & CIE

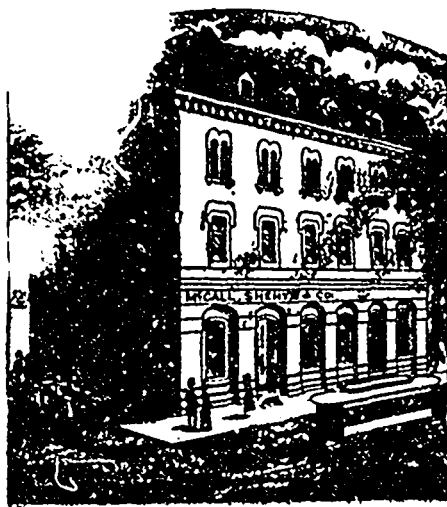
IMPORTATEURS DE MARCHANDISES
ANGLAISES,
FRANÇAISES
ALLEMANDES et
AMÉRICAINES

Constamment tenu un assortiment
considérable d'effets canadiens provenant
des meilleures fabriques du pays, viz :

TWEEDS CANADIENS,
COTONNADES de
tous genres, Et.

AUSSI - A chaque saison, un grand choix
dans les articles suivants : Chapeaux de
paille et de feutre pour Messieurs et pour
Dames, Fleurs artificielles, Rubans, Dentel-
les, Parasols et articles de fantaisie. Leur
assortiment dans ces différents genres est
très varié et très complet.

52 RUE ST-PIERRE
QUEBEC



La vente est une + + preuve de la qualité

Le consommateur ne redemandera jamais un article inférieur s'il peut avoir une qualité supérieure au même prix. Les marchandises de qualités inférieures, surtout les liqueurs, sont toujours les plus dispendieuses - elles sont nuisibles et désagréables au goût. Voici deux articles qui ont toujours été demandés une seconde fois. Cela prouve leur qualité supérieure. Essayez-les.

MITCHELL'S
Scotch Whiskey

— Non pas cette qualité de whiskey qui brûle et incommodé, mais bien une qualité douce, agréable et sans égale.

COGNAC
P. Richard

— Non pas cette qualité impure ou inférieure, mais trouvée pure par analyse et la meilleure sur le marché.

LAPORTE, MARTIN & Cie EPICIERS EN GROS,
72 A 78 RUE ST-PIERRE, MONTREAL

Pour le Printemps ➤

AVIS AUX MARCHANDS

Vient - - -
d'arriver

75 Caisses Chapeaux de feutre et paille, Plumes, Fleurs, Rubans, Satins, Velvetines, Dentelles de toutes sortes, Broderies, Point à voiles, Mousselines, etc.

Les départements dans les spécialités suivantes sont au complet:

Fournitures de maisons, Articles de toilette pour hommes, femmes et enfants, Articles de fumeurs, de pêche, Bijouteries, Tapisseries, Coutellerie, etc.

Assortiment complet de Pièces Pyrotechniques, Pétards, Lanternes, Pavillons, etc. Spécialités venant directement du Japon et de la Chine.

JOS. AMYOT & FRERE Importateurs de nouveautés Européennes, Américaines et Canadiennes
45 Rue DALHOUSIE, Basse-Ville, Québec

JOBIN & ROCHETTE

Manufacturiers de CHAUSSURES et marchands de CLAQUES
MARQUE JACQUES-CARTIER

Fabrique : Coin des rues Colomb et Voltigeur, St. Roch
Succursale : Coin des rues ST-PIERRE et SOUS-LE-FORT

A la dernière Exposition Provinciale tenue à Québec, MM. Jobin & Rochette ont remporté une médaille d'or offerte par l'honorable Jos. Shehyn, député de Québec-Est à la Législature.

AVIS

Nous mettons le public en garde contre UN CERTAIN IMPOSTEUR qui colporte par les villes et les campagnes, se servant de notre nom pour vendre des thés, sucres, etc. Cet individu n'est nullement autorisé et nous conseillons de ne pas vous laisser tromper par cet intrus, qui sera bientôt logé en prison.

Naz. Turcotte & Cie
54, 56 et 58 rue Dalhousie, Q.

N. RIOUX & Cie
Epiciers en gros
162-164 RUE ST-PAUL, QUEBEC

Thés - - - Cafés
Sucres, Etc.
Célèbres vins de Sicile INGHAM

LANGLOIS & PARADIS
Importateurs
QUEBEC

Eaux-de-Vie, Vins et Liqueurs des premières maisons européennes.
Assortiment considérable de CAFÉS, THÉS EPICES, etc., de qualités indiscutables.
Echantillons sur demande.
Prix défiant toute compétition.
CORRESPONDANCE SOLICITÉE.

THIBAUDEAU FRERES & CIE.

Importateurs et marchands en gros de
MARCHANDISES SECHES
Anglaises, Etrangères et Canadiennes
Nos. 41 et 43 rue Dalhousie
QUEBEC.

Branches: Thibaudau, Bros & Co, Montréal
Thibaudau, Bros & Co, Londres, F. C. Angl.

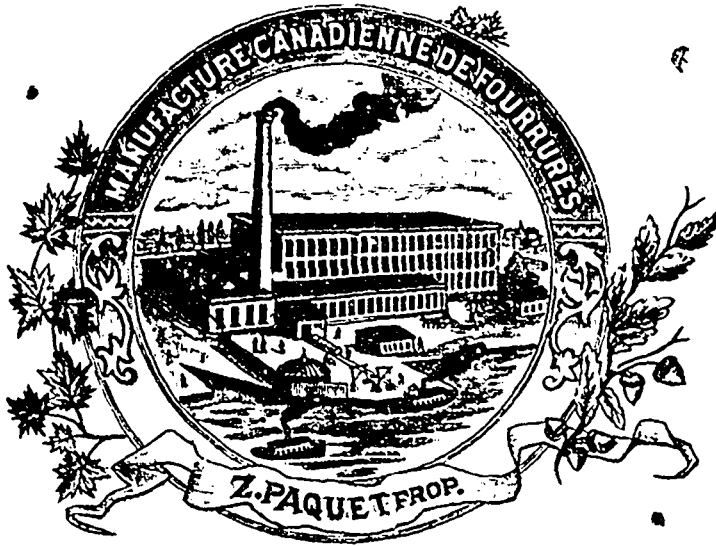
Gauvreau, Belleau & Cie

Importateurs et Marchands en Gros de
Marchandises Sèches
Anglaises, Américaines et Canadiennes
Coin des rues
ST-PIERRE, ST-ANTOINE
et SAULT-AU-MATELOT
Quebec

LIMES ET RAPES "BEAVER"
(Marque garantie)

Fabriquées par la
"BEAVER FILE WORKS Co"
(Fabrique de limes "Castor")
LÉVIS, QUÉBEC
Demandez le catalogue de nos prix.

Ser 73
 LA
 Par an Pour 61 Pas d' Les sera de dresse, recteme autreme
 ère ins Insertioi
 A
 LA S
 A
 CARAC
 Impresioi Papete loi
 Exécui
 Spéciali pour B Attention p Téléphone
 AU
 Prière de cr sur la premiè crité en regar votre abboner des frais de co votre abboner



Nos voyageurs sont maintenant sur la route et vous visiteront prochainement avec les échantillons les plus complets en fourrures, casques en imitation, calottes, gants, mitaines et souliers mous.

Vous êtes priés de bien vouloir attendre que vous ayez eu l'occasion d'examiner nos échantillons avant de placer vos commandes. Nous vous assurons que la qualité des matériaux employés et le fini des marchandises ne laissent rien à désirer.

Z. PAQUET,
.....
QUEBEC.

LA
Semaine Commerciale
73 AU-MATELOT Téléphone 744.

ABONNEMENT A

"LA SEMAINE COMMERCIALE"

Par année.....\$2.00
Pour 6 mois..... 1.00

L'as d'a onnement pour moins de 6 mois.
Les arils de refus d'abonnement,—il on sera de mèno des avis dechangement d'a. dresse,—ne vaudront que s'ils sont adressés di- rectement au bureau du journal, par écrit ou autrement.

TARIF DES ANNONCES

1ère insertion..... 10c. la ligne
Insertions subséquentes..... 8c. "

MESURE AGATE

Atelier Typographique

DE

"LA SEMAINE COMMERCIALE"

Attention et promptitude

CARACTERES NEUFS ET VARIÉS,

PRESSES MODERNES

Impressions en tous genres, Ouvrages de goût,
Papeterie de commerce, Formules de
lol, Factums, Affiches et Cartes
en couleurs,

Exécutés aux meilleures conditions

Spécialité : Papeterie imprimée
pour Beurreries et Fromageries.

Attention particulière pour commandes par la
poste, adressées BOITE 232.

Téléphone 744.

AUX ABONNES

Prière de consulter le coupon d'adresse collé sur la première page du journal. La date inscrite en regard de votre nom indique jusqu'où votre abonnement est payé. Evitez-nous, s.v.p., des frais de correspondance inutile, et renouvelez votre abonnement à l'échéance.

BARTHE & THOMPSON.

QUÉBEC, VENDREDI, 10 Avril 1896

On se plaint beaucoup dans le commerce du nombre infini de pièces d'argent mutilées mises en circulation. Un marchand constatait l'autre jour que, sur un rouleau d'argent dur touché à la banque, à peu près le quart des pièces avaient été trouées au poinçon.

Si les coupables sont pincés, ils paieront cher leur attentat, car la loi est très sévère sur ce chapitre.

x

A partir du 1er avril, le Grand-Tronc et le Pacifique ont cessé de livrer le fret important en ville, comme la chose se pratique dans toutes les villes de l'Ouest.

L'avis distribué aux marchands porte même une mention assez blessante; il y est dit que Québec sera mis sur le même pied que les petites villes, Lévis, Trois-Rivières, St-Hyacinthe etc.

Cette innovation sent trop le monopole et le "combine" pour ne pas créer un vif mécontentement. Nous espérons que la Chambre de Commerce ne tardera pas à intervenir.

+

Le capital québécois veut-il une excellente occasion de se rendre utile et en même temps de faire profiter ses cinq talents?

Nous ne parlerons plus de doter St-Roch d'un grand hôtel. L'idée est bonne, la nécessité d'un tel hôtel est indéniable; mais l'entreprise demanderait un assez fort capital. Passons. Mais au moins ne devrait-on pas songer à créer des bains publics sur le plan des bains Laurentiens de la rue Craig à Montréal, qui remportent un si grand succès? Et quel endroit plus propice que St-Roch pour une entreprise de ce genre!

x

Ces jours derniers, en patageant dans

le demi-pied de neige détrempée qui recouvrait les trottoirs, plus d'un passant a dû pester contre l'indolence des propriétaires et occupants. Cinq minutes d'ouvrage pour chacun, quelques coups de grattoir ou de balai, suffisaient pour enlever au moins le plus gros. Franchement, il ne faut pas aimer sa ville ni tenir à en rendre le séjour agréable, pour négliger ainsi la toilette quotidienne des trottoirs; cette négligence dénote la paresse.

A propos, pourquoi ne pas charger la municipalité de l'enlèvement de la neige, comme la chose se pratique avec succès dans d'autres villes bien moins importantes? A Sherbrooke par exemple, tous les matins de neige, les charrettes municipales passent de bonne heure et amoncellent la neige au bord du trottoir où les tombereaux la prennent au fur et à mesure. Cela se fait beaucoup plus vite qu'à la pelle, surtout qu'au caprice des particuliers, qui attendent trop souvent la police avant de donner signe de vie. Les moyens mécaniques ne manquent pas; nous savons que le comité des chemins a déjà été saisi de projets d'appareils de nettoyage rapides et économiques.

Nous croyons à l'association, et l'individualisme indolent et paresseux n'a pas de pire ennemi que ce journal. Il ne serait pas difficile de démontrer que l'enlèvement de la neige, comme une multitude d'autres services, pourrait se faire à meilleur marché que laissé au soin des particuliers, et que la répartition des frais, équitablement établie entre tous, serait moins onéreuse pour chacun que le système actuel. Nous parlons naturellement d'un ouvrage fait, et non pas négligé comme il l'est présentement.

x

Autant le pont de glace fut bien accueilli en janvier dernier, autant on désire maintenant son départ. Aussi la démar

garde contre
R qui col-
pagnes, se
vendre des
u n'est nul
llons de le
cet inrus,
.
& Cie
re, Q.
z Cie
ros
QUEBEC
afés
.
INGHAM
ADIS
IRS
es premiers
FES, THÉ
cutables.
TÉF.
& CIE.
grus de
CHES
liennes
usie
Montréal
(. Anc.
& Cie
ros de
èches
iennes
E
ATELOT
AVER
KS Co

cho que vient de faire la Commission du Havre excite celle un vif intérêt.

A leur réunion de la semaine dernière, les commissaires du Havre ont décidé d'offrir à l'entreprise le percement d'un chenal de l'eau claire au Bassin Louise, afin de faciliter l'entrée des premiers steamers attendus vers le 20. Ils ont demandé des soumissions en conséquence, et, mercredi matin, se sont assemblés pour les ouvrir. A leur surprise, il n'y avait que deux soumissionnaires : Charles Wagner offrait de faire l'ouvrage pour \$700, James Wood du Cap Blanc demandait \$1100. A une époque où l'ouvrage est si rare, on s'attendait à recevoir un plus grand nombre d'offres.

L'ouvrage a été adjugé au plus bas soumissionnaire. Il s'agit de scier dans la glace un passage dont l'embouchure devra avoir 150 pieds de largeur, se retrécissant jusqu'à l'entrée du Bassin. La distance actuelle de l'eau claire au Bassin est de 1600 verges, ce qui nécessite deux coupes d'un mille chacune. L'entrepreneur réussira-t-il ? La glace est d'épaisseur très inégale, variant de 2 à 15 pieds, on l'a constaté par des sondages.

Dans l'intervalle, les Commissaires du Havre, qui avaient encore en magasin des fusées de poudre restant des dernières expériences de rupture du pont de glace il y a quelques années, ont demandé au commandant de la Citadelle de renouveler ces expériences. Le colonel Montizambert et le Capitaine Rutherford sont descendus sur la glace lundi et mardi avec des escouades d'artilleurs, et se sont mis à l'œuvre. Des bidons de poudre, et non de la dynamite comme l'ont dit les journaux, ont été disséminés sous la glace de dix pieds en dix pieds, formant un cordon rectiligne, relié par des fils à une batterie électrique pour allumer les fusées. L'expérience n'a pas eu de résultat, et les officiers ont fait rapport en conséquence. Les commissaires sont donc revenus au projet de sciage de la glace. On suit avec intérêt ce travail, qui a été commencé sur le champ. Le contrat signé par l'entrepreneur comprend aussi l'évidage des glaces du bassin d'attente.

ENCORE LA QUESTION DES ASSURANCES

Les avis sont assez partagés sur le succès de notre campagne de l'an dernier contre les exactions des compagnies d'assurance-feu. Celles-ci ont bien fait annoncer une révision générale des risques et un remaniement du tarif qui devait abaisser les primes, notamment à St-Sauveur, mais il paraît qu'il n'en a rien été.

Plusieurs assurés nous informent que non seulement ils n'ont pas été

réduits, mais qu'ils paient plus qu'auparavant. Ainsi, il y a augmentation sur l'assurance des magasins de grains et de fer. Ceux qui payaient 1 p. c. paient maintenant 1.20. Les marchands de grains se demandent en quel honneur on les enchérit. Les cas de combustion spontanée du grain chauffé sont assez rares, ce semble, pour ne pas créer de risque notables.

Rien comme les faits brutaux pour aider la discussion. Nous allons en citer un venu à notre connaissance personnelle. L'immeuble de la Banque Jacques-Cartier à St-Sauveur avait pris une assurance de \$3000 à la "Phoenix" en 1893 pour trois années à raison de \$25.50, soit \$8.50 par \$1000. Lorsqu'on est venu pour renouveler au commencement du présent mois, les agents ont demandé au gérant de la banque, M. N. Dion, \$12.50 par \$1000, soit \$37.50 pour trois ans. Or, la Banque Jacques-Cartier est logée à St-Sauveur, précisément dans le quartier où l'Association des Assureurs avait promis de réduire son tarif. L'immeuble en question est parfaitement isolé, bâti suivant toutes les règles, chauffé à l'eau chaude ; l'installation de la fournaise est en plein ciment et n'offre pas le moindre danger d'incendie. En quoi le risque est-il plus grand aujourd'hui qu'en 1893 ?

Comme c'est l'époque des renouvellements de polices, nous continuerons à donner aux propriétaires le conseil de réduire le chiffre de leurs polices, puisque les compagnies d'assurances ne se montrent pas plus raisonnables.

S'il faut reprendre notre campagne de l'an passé, nous le ferons sans hésitation. Les propriétaires lésés sont invités à nous communiquer leurs polices périmées et le chiffre des nouvelles primes qu'on leur demande, et nous plaiderons leur cause.

Au besoin, nous convoquerons les citoyens en assemblée publique pour délibérer et aviser sur les moyens à prendre pour corriger cette fausse situation. Il est temps qu'on sache si Québec va rester à la merci d'un "combine" dont la tête est à Montréal.

PETITS PROFITS, GRAND DÉBIT

La Compagnie du Gaz de Montréal a réalisé un bénéfice net de \$318,558.58 l'an dernier, soit \$18,000 de plus que l'année précédente, et a pu déclarer deux dividendes semestriels de 5% chacun, et tout cela en dépit de la perte de revenu résultant de l'abaissement des prix du gaz au milieu de l'année, du regain de consommation d'huile pour éclairage, et de la dépression générale des affaires.

Malgré toutes ces causes, le rapport officiel de la compagnie constate une plus forte vente de gaz, et moins de fuites,

bien que la canalisation ait été considérablement augmentée durant l'année. On a ajouté 8 1/2 milles de conduites, installé 1,036 nouveaux services, et fait des améliorations importantes aux appareils pour sauver du temps. On a de plus installé 563 poêles à gaz.

Voilà des chiffres qui devraient donner à réfléchir à la Compagnie du Gaz de Québec.

L'effet naturel des réductions de tarifs est d'accroître la consommation et par suite les revenus et les profits. Nous connaissons une foule de particuliers qui feraient leur cuisine au gaz,—et c'est la meilleure,—si ce combustible pouvait lutter au point de vue du prix de revient, contre le bois et le charbon, de même qu'ils adopteraient les becs Auer de préférence au pétrole qu'on fait venir de loin, si le gaz leur coûtait \$1.10 le mille pieds cubes au lieu de \$1.75. Et ce déplacement ne nuirait pas au commerce, attendu que le chauffage à l'eau chaude se multiplierait, ce qui bénéficierait à l'importante industrie de la plomberie et au négoce des marchands de fer.

LE PONT D'OTTAWA

Nous extrayons ce qui suit de récents débats à la Chambre des Communes

"M. Devlin, député du comté d'Ottawa, a soulevé un débat intéressant lorsqu'il a demandé copie de la correspondance concernant la construction d'un pont à la Pointe Nepean, pour relier Hull avec Ottawa.

M. Devlin a prononcé un discours éloquent à l'appui de sa motion. Il a fait voir l'importance de ce pont destiné à relier les deux provinces d'Ontario et de Québec. Plusieurs compagnies de chemin de fer sont intéressées dans la construction de ce pont, le chemin de fer de Jonction du Pontiac et Pacifique, le chemin de fer de la Vallée de la Gatineau, le chemin de fer du Parry Sound et le chemin de fer Canada Atlantique. M. Devlin a fait voir que la construction de ce pont bénéficierait non seulement aux villes d'Ottawa et de Hull, mais encore aux comtés voisins les plus directement intéressés, dans les deux provinces, tels que les comtés de Carleton et Pontiac, Ottawa et Russell, Labelle et Prescott. M. Devlin termine en exprimant l'espoir que le gouvernement se rendra aux demandes des délégations qui se sont adressées à lui pour obtenir de l'aide pour la construction de ce pont.

L'hon. M. Haggart, répondant au nom du gouvernement, a concouru abondamment dans les vues exprimées par M. Devlin quant aux grands avantages qui résulteraient pour le district de la vallée de la Gatineau de la construction de ce pont. Le gouvernement est disposé favorablement à l'égard de ce pont vu que les deux provinces intéressées, Québec et Ontario, ont montré qu'elles étaient anxieuses de le voir construire, et il espère pouvoir convaincre ses collègues dans le gouvernement de la nécessité de placer une somme

dans
terr.
dovai
respo
devis,
struir
mins
trafic
M.
prouv
dit de
très h
à faire
cette ;
beauc
scit qu
dont le
faire t
rappelle
votés p
nement
pour qu
gouvern
chose d
metra p
Nous
l'harmon
faveur d'
seulement
se répète
mais au p
Nous e
ponte. O
de Québec
ment servi
qu'il est de
en falloir v
chir l'Ottaw
es deux pa
de prendre
coop plus c
la Point
Hawkesbur
d'abord ? N
hon. M. Lau
portante circ
ser son appu
Nord, qui es
orte du Pa
M. Devlin
Parry Sou.
un nombre de
direction du p
ce pont sai
Montréal, la
rait 70 mill
construire au
représentait
aire au coût
est évalué
Encore une
hon. M. Lauri
et de donn
mise le même
être à une e
Ottawa. Lo
JOB! JOB!
eaux pour l
à \$3 la doz
sacrifiés.—
Notre-Dame,
ANCH-

ETABLIE EN 1818
QUEBEC FIRE ASSURANCE COMPANY

Directeurs.—Edwin Jones, Président; Geo. R. Renfrew, Vice-Président; W. R. Dean, Trésorier; Hon. Pierre Garneau, Hon. C. A. P. Pelletier, A. S. Hunt Wm. Simons.

Succursales.—Montréal—J. H. Routh & Son; Ontario—Geo. J. Pyke, Toronto, Manitoba—W. R. Allan, Winnipeg; Nouveau-Brunswick—T. A. Temple, St-Jean; Nouvelle-Ecosse—J. T. Turning & Son, Halifax; Ile du Prince Edouard—E. R. Brow, Charlottetown; Columbie Anglaise—W. S. Graveley, Vancouver.
Inspecteur—CHARLES LANGLOIS. *Secrétaire*—W. W. WELCH.

DROUIN, FRERES & CIE
EN RECEPTION
5 CHARS
TABAC EN FEUILLES

Ce tabac, vieux de deux ans, que nous offrons au commerce à des prix très avantageux, ressemble beaucoup par la force et l'arome à l'ancien tabac anglais.

DEMANDEZ NOS PRIX
UNE VISITE EST SOLLICITEE

DROUIN FRERES & CIE
Manufacturiers et Epiciers en gros
52 Rue St-Paul, Quebec.

TELEPHONE 6057



E. L. ETHIER & CO.

Manufacture de
BILLARDS
ET D'ACCESSOIRES

AUSSE—Tables d'occasion à prix réduits et jeux de quilles et boules. Les réparations seront exécutées avec le plus grand soin.

La Compagnie vient de faire l'acquisition de la célèbre BANDE COLUMBUS patentée. Ce coussin est approuvé et reconnu; sa supériorité est indiscutable.

AVIS à ceux qui veulent renouveler leur billard. On achète des tables d'occasion.

E. L. ETHIER & CIE,
88 Rue St-Denis, Montréal

PATINOIR A ROULETTES DE ST-ROCH

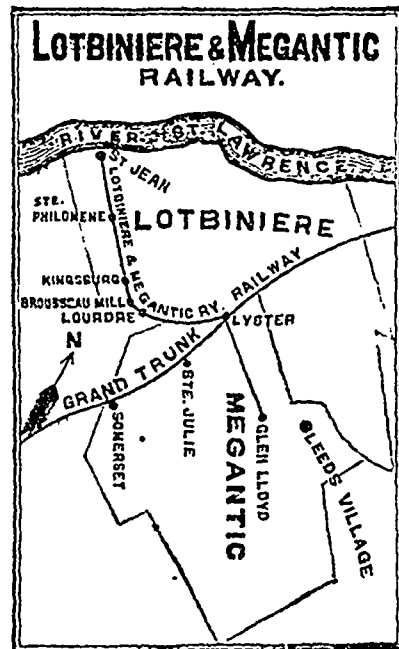
— COIN DES RUES

Notre-Dame des Anges et Dorchester

OUVERT TROIS FOIS PAR JOUR A L'EXCEPTION DU DIMANCHE

Orchestre tous les soirs, et les mardis, jeudis et samedis après-midi.

Chemin de fer **LOTBINIERE & MEGANTIC**



J. T. Morkill,
Ingén. et Surint.
Jas. King,
Président.
Allant à Kingsburg tous les jours, dimanche excepté.
Allant à Ste-Philomène les lundis, mercredi et samedi.
Raccourci à Lyster avec le convoi mixte du G.T.R., pour Lévis à 6 h p. m., les lundis, mercredi et samedi.
Express pour Montréal, 9.15 P.M.
Express de Montréal, 6h A.M. tous les jours.

dans les crédits en faveur de ce pont. En terminant, M. Haggart dit qu'il mettra devant la chambre non seulement la correspondance, mais encore les plans et devis, montrant que le projet est de construire un pont qui servira pour les chemins de fer on même temps que pour le trafic ordinaire des voitures et piétons.

M. Laurier a suivi M. Haggart. Il approuve entièrement ce que M. Devlin a dit de l'importance du projet, et il sera très heureux si le gouvernement se décide à faire quelque chose pour venir en aide à cette grande entreprise, mais il craint beaucoup que la réponse du ministre ne soit que la réponse stéréotypée ordinaire dont le gouvernement se sert pour satisfaire tout ceux qui s'adressent à lui. Il rappelle au gouvernement que les octrois votés par les législatures seront prochainement périmés, et qu'il faudra se hâter pour que l'aide ait quelque valeur. Si le gouvernement se décide à mettre quelque chose dans les crédits, l'opposition n'y mettra pas d'obstacles.

Nous constatons ici un fait consolant: l'harmonie des deux partis politiques en faveur d'une entreprise publique. Il est seulement malheureux que ce concert ne se répète pas plus souvent, et surtout jamais au profit de Québec.

Nous en demandons, nous au-si, des ponts. Omettons momentanément celui de Québec à Lévis; celui-là a déjà tellement servi à chaque élection précédente qu'il est devenu hors d'état. Mais il va falloir un au Parry Sound pour franchir l'Ottawa. Comment se fait-il que ces deux partis se montrent si empressés de prendre feu pour l'entreprise beaucoup plus dispendieuse du pont de Hull à la Pointe Nepean, et oublient celui de Hawkesbury, auquel Québec tient tout d'abord? Nous invitons particulièrement M. Laurier, qui représente la plus importante circonscription de Québec, à donner son appui à la Compagnie du Grand Nord, qui est le futur tronçon de la ligne de la Pointe du Parry Sound

M. Devlin a fait erreur en mentionnant le Parry Sound et le Canada Atlantique. Un nombre des chemins de fer intéressés à la construction du pont d'Ottawa. Pour se servir de ce pont sans se livrer au Pacifique et au Grand Nord, la compagnie du Grand Nord aurait 70 milles de voie ferrée de plus à construire au nord de l'Ottawa, ce qui représenterait une dépense énorme comprise au coût du pont de Hawkesbury qui est évalué à \$250,000.

Encore une fois, nous demandons à M. Laurier de ne pas oublier Québec et de donner à l'entreprise québécoise le même appui qu'il vient de prêter à une entreprise qui n'intéresse pas l'Ottawa. Logiquement, il y est tenu.

—(n°o'o)—

JOB! JOB! JOB!—Environ 50 doz de vêtements pour hommes, garçons et enfants à \$3 la doz. Aussi 300 habillements de femmes sacrifiés.—Ed. Bélanger & Cie, 29 Rue Notre-Dame, Basse-Ville, Québec.

ANCHOR WEAKNESS CURE Spécifique contre la Dyspepsie

LE SYSTÈME MÉTRIQUE

Cet ensemble d'unité de mesure a été conçu en France, par les novateurs de la Révolution de 1789, et ce ne fut pas l'une des moins grandes idées semées par ces réformateurs.

Il est basé sur les dimensions du globe terrestre : on a pris comme unité fondamentale, sous le nom de mètre, la dix-millionième partie du quart de méridien. Repoussé d'abord à cause de ses origines révolutionnaires, il tend de plus en plus à s'universaliser. Il sert pour les communications internationales entre savants. Les pays qui l'emploient pour les poids et mesures de toutes sortes sont : l'île Maurice, la République Argentine, l'Autriche-Hongrie, la Belgique, La Bolivie, le Brésil, les Etats-Unis de la Colombie, Costa-Rica, le Guatemala, le Honduras, Nicaragua, Salvador, les Etats libres du Congo, l'Equateur, la France, l'Egypte, l'Empire d'Allemagne, la Grèce, l'Italie, Mexico, les Pays-Bas, la Norvège, les Iles Philippines, la Serbie, l'Espagne, la Suisse, la Turquie, l'Uruguay et le Venezuela.

Nous l'avons déjà pour la monnaie au Canada, sous la forme décimale des piastres et cents. Pour les poids et mesures, il est d'usage légal en Angleterre, aux Etats-Unis et au Canada. De fait, le mètre est couramment employé pour les calculs de précision, et tout ingénieur civil est muni du mètre-verge.

Il peut être intéressant pour nos lecteurs de savoir quand le système métrique a été ainsi rendu facultatif au Canada. Cela date déjà d'assez loin ; voici le texte du statut qui légalise le mètre :

(42 VICT. CH. 6., ART. 22)

“ Lorsque les poids ou mesures exprimées ou mentionnées dans un contrat ou une convention seront des poids ou mesures du système métrique, ou lorsque des décimales des poids ou mesures du Canada, métriques ou autres, seront employées dans un contrat ou une convention, ce contrat ou cette convention ne sera pas nul pour cela et ne pourra pas donner lieu à des objections.”

La BANQUE NATIONALE

VENDREDI, le 1er MAI prochain et après, cette Banque paiera à ses actionnaires un DIVIDENDE DE DEUX POUR CENT sur son capital pour le semestre finissant le 30 avril prochain.

Le livre des transports d'actions sera fermé depuis le 16 au 30 avril prochain inclusivement.

L'assemblée annuelle des actionnaires aura lieu au bureau de la Banque, Basse-Ville, MERCREDI, le 20 MAI, à 3 hrs. p.m.

Les procurations pour voter devront, pour être valides, être déposées à la Banque cinq jours francs avant celui de l'assemblée, c'est-à-dire avant 3 h. p.m. mercredi le 13 mai prochain (jeudi le 14 mai étant fête légale).

Par ordre du Bureau de Direction.

G. CREBASSA,

Québec, 27 mars 1896.

Gérant-Général.

A TRAVERS QUEBEC

SAVONNERIE T. BLOUIN & FILS

Nous demandons au lecteur la permission de le transporter tant bien que mal sur les confins de la ville, dans un endroit écarté et presque désert où le seul vestige de civilisation qui paraisse à travers la neige est une construction aux formes d'usine qui a elle-même l'air d'être toute surprise de se trouver là.

Nous sommes sur la rive du St Charles, sur une des péninsules étranges formées par les méandres plus que capricieux de cette rivière.

C'est là, dans d'excellentes conditions de commodité, de propreté et d'hygiène, — puisque l'eau l'entoure de trois côtés et que l'endroit est tout-à-fait isolé, — que M. T. Blouin, un des hommes les plus remuants de Québec soit dit en passant, fabrique les savons de buanderie qui ont déjà porté son nom jusque dans les provinces voisines.

L'établissement a toute une histoire. Ce fut d'abord là le premier abattoir organisé de Québec. Dans un temps où l'on ne parlait qu'abattoirs et exportation de viande, M. Blouin, au lieu de perdre son temps à disputer, s'empara de l'idée et chercha à l'appliquer en petit, à ses risques et périls. Il dépensa une dizaine de mille piastres en frais d'installation, qu'on y voit encore : neuf suspensions roulantes d'abattage avec échaudoirs, glacière artificielle, etc., installation d'une capacité cinq fois plus forte que la consommation de viande de la ville, qui est d'environ 250 têtes de bétail par semaine.

Un abattoir public, où le sang était recueilli au lieu de couler dans les ruisseaux et d'empester la ville, eût dû recevoir une prime d'encouragement. A Québec, on n'est guère prime sur les primes ; on créa tant de misères à l'entrepreneur propriétaire qu'il dut abandonner la partie.

Depuis, l'immense terrain vague qu'il avait choisi pour son installation parce qu'il se trouvait hors des limites de la ville, a été annexé, et M. Blouin, difficile à déconcerter, en a été quitte pour faire de nouvelles dépenses d'agrandissement afin d'y transporter une savonnerie qu'il possédait sur la rue St-Ours.

Il faut dire que cette dernière industrie a pris de l'élan dans son nouveau local.

Le savon, tout le monde le sait, est une combinaison de matières grasses et alcalines propre à former une émulsion éminemment détersive, tout en évitant l'action destructive des alcalis purs. L'opération est simple à première vue, mais demande tout de même une rare habileté. Marseilles garde encore la palme pour

ses savons, après se l'être vu enlever autrefois par Venise et Savone, bien que le savon fût connu de haute antiquité et qu'on ait retrouvé les vestiges d'une savonnerie dans les ruines même de l'ancien Rome. On a écrit des volumes sur les différentes opérations de cette industrie, dont les principales sont l'empilage, le relargage et la cuite. Chez M. Blouin, nous avons trouvé l'application des bonnes méthodes, avec peut-être quelque chose de mieux. en ce sens que son système de feu unique, desservant toutes les cuves au moyen de serpentins de vapeur, offre une amélioration notable sur les installations à feux multiples décrites dans les traités spéciaux. On peut ainsi régler la chaleur, diriger les cuissons à volonté ; la délicate opération du refroidissement se fait dans les meilleures conditions par la substitution de l'eau froide à la vapeur dans les serpentins.

Les principales matières employées ici sont le suif pur, la soude (un excellent carbonate importé d'Angleterre), l'huile de palme et de coco. L'usine consomme 5000 à 6000 lbs. de suif par semaine, offrant ainsi un excellent marché aux bouchers.

La pleine capacité de production de la manufacture peut aller aisément à 25,000 lbs. de savon par semaine. M. Blouin père et fils s'en tiennent aux savons de buanderie, parfumés ou inodores, dont ils fabriquent dix marques diverses, toutes très demandées dans le commerce. Parmi les différents appareils, nous remarquons deux grandes chaudières, l'une au procédé froid, d'une capacité de 9000 lbs., l'autre au procédé bouilli, d'une contenance de 5000 lbs. ; ainsi qu'un "crushing-machine" (maixeur), qui finit en très peu de temps 2000 lbs. de savon à la fois.

M. T. Blouin est aussi l'inventeur d'une ingénieuse boîte à couvercle étanche pour distribuer dans le commerce la soude caustique, qui demande à être manipulée avec attention et surtout à échapper au contact de l'air.

Nous quittons cette fourmière animée et intéressante en félicitant les patrons d'avoir su, par leur travail et leur persévérance, édifier en huit ou neuf ans une industrie aussi prospère.

T. BLOUIN & CIE

EPICIERS EN GROS

Le propriétaire de l'établissement que nous venons de décrire formait il y a quelques semaines, une société avec son homonyme et parent, M. H. Blouin, pour établir un commerce rue St-Paul.

La nouvelle maison sert d'abord de dépôt général aux produits de la savon-

ME

Téléph

V

G

toute noi
pour
voir
merv
le plus bi
et H:
nous
ment
tant.
nous avon
de Qu
New

HU

The

communication
à être adressée

**SHEET STEEL
BRICK
FIRE-PROOF**
WRITE FOR PRICES AND
CATALOGUE.
**THE PEDLAR METAL ROOFING
CO. OSHAWA ONT.**

CEILING
STORES, OFFICES, SCHOOLS, HALLS
CHURCHES, RESIDENCES.
CATALOGUE ON APPLICATION
50 DESIGNS
**THE PEDLAR METAL ROOFING CO.
OSHAWA ONT.**

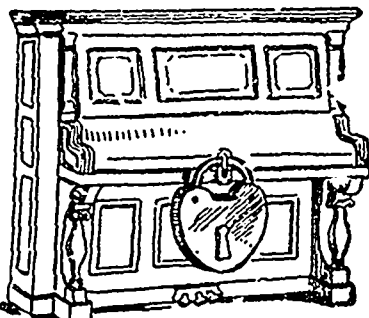
**STEEL
SHINGLES**
SOLD UNDER
GUARANTEE,
"CHEAP AS WOOD"
WRITE FOR CATALOGUE.
**THE PEDLAR METAL ROOFING CO.
OSHAWA ONT.**

**ROCK FACED
STONE SIDING**
MADE OF STEEL
"CHEAP AS WOOD"
WRITE FOR CATALOGUE
**THE PEDLAR METAL ROOFING CO.
OSHAWA ONT.**

MECHANICS SUPPLY CO., Sole Agents
Telephone 456 96, ST-PETER STREET, QUEBEC.

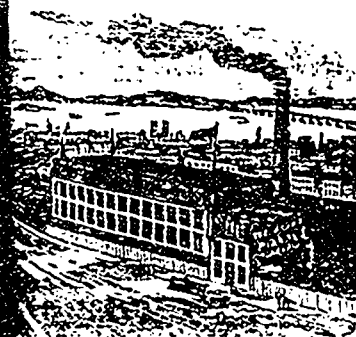
**Voulant commencer la nouvelle année
avec éclat, nous sommes capables de
GRANDS SACRIFICES**

Toute notre musique en feuille à moitié prix pour le mois de février seulement. Venez voir notre Piano Mandoline, la dernière merveille du siècle. Le plus beau choix qu'il y a à Québec en Pianos et Harmoniums des premières marques que nous vendons à grande réduction. Paiement facile et gros escompte pour du comptant. Nous avons l'agence exclusive pour la province de Québec de la célèbre machine à coudre New Williams garantie pour 10 ans.



HUDON, PARADIS & Cie
93-95 RUE ST-JEAN, QUEBEC

The THOS. F. G. FOISY PIANO MFG CO
Fabricants de
PIANOS DROITS, CARRÉS et à QUEUE.



Font le commerce au gros et de détail. Les communautés religieuses ont tout intérêt à s'adresser à cette maison. Les pianos canadiens fabriqués par la maison, sont garantis pour sept ans. Pianos faits à ordre pour convenir à l'ameublement des salons. Les grandes réparations seulement sont faites par la maison Foisy, et exécutées dans le plus bref délai sur le meilleur principe que les pianos neufs. Agents demandés dans toutes les parties du pays.

Nous avons toujours en magasin un assortiment
D'ORGUES des meilleures fabriques
The THOS. F. G. FOISY PIANO MFG. CO., 214 rue Papineau MONTREAL.

**LES BISCUITS FINS ET
DELICIEUSES CONFISERIES**

DE HAMILTON

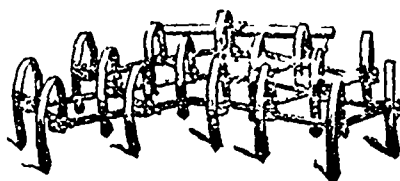
Sont les meilleurs.

Ne vous en passez pas a table.

En vente dans toutes les bonnes épicerias
Agents :

BEATTIE & ELLIOTT
Négociants-Commissionnaires en denrées alimentaires.

LATIMER & LEGARÉ
Québec.

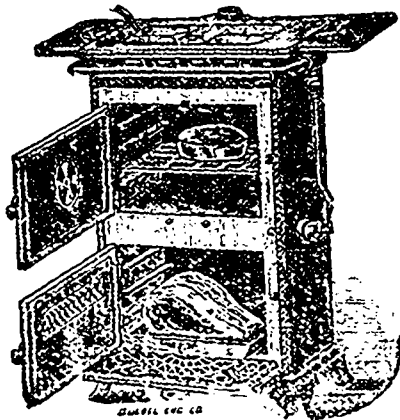


MM. les marchands:

Si vous désirez faire de l'argent en 1896, procurez-vous notre liste de prix de GROS et donnez-nous vos ordres pour :
Herse à ressort, en acier pour 1 et 2 chevaux;
do do avec Leviers;
do à Beches;
Semoirs à 1 et 2 chevaux, combinés;
Charrues "Wilkinson".
Enfin tous les instruments aratoires dont le cultivateur peut se servir.
Notre assortiment de Voitures et Bicycles sera cette année le plus complet que vous puissiez voir. Seuls agents pour les Engrais Chimiques et Superphosphate de "Nichols" lesquels ont donné satisfaction entière à qui en a fait usage. Catalogues envoyés gratuitement sur demande. Bons agents demandés dans les localités où nous ne sommes pas déjà représentés.

LATIMER & LEGARE
273, RUE ST-PAUL, ou 24 ST-VALLIER
QUEBEC.
Aussi: FRASERVILLE, P. Q.

La cuisine rendue facile—
Economie de temps, de travail et d'argent par l'emploi du Poêle à Gaz—Pas de suie—Pas d'ordures—Pas de cendres—Pas de cuisine surchauffée.



le CABINET \$16.00

La Cie du Gaz de Québec a en exposition et en vente, dans ses bureaux, un assortiment des plus recommandés Poêles à Gaz pour la cuisine. Conduites de service et compteurs fournis sans charge. Gaz fourni pour la cuisine par compteur spécial à raison de \$1.25 par 1000.

BEURRERIES ET FROMAGERIES



NOUS AVONS des Bouilloires perfectionnées de tous les types et genres, tel que locomobile, portative, semi-portative, à fourneau rond et à four-carré, multibulaire, etc., etc.

Pour les fromageries, nous manufacturons une bouilloire toute spéciale qui est la plus simple, la plus économique et la meilleure dans le marché, la boîte à fumée se trouve à faire partie de la plaque qui forme le corps de la bouilloire, ce qui évite tout courant d'air qui pourrait y pénétrer par les fissures (tel que c'était le cas lorsque nous rapportons les boîtes à la fumée soit en tôle ou en fonte), et qui gênait la "draft" ou le tir du tuyau à la fumée.

Elle est du meilleur acier estampé Dalmaz et contient 23 tubes de 2 pouces sur toute la longueur, c'est-à-dire 4 pds. Elle a en plus 5 tirants sur toute la longueur de la chaudière, ce qui lui permet de soutenir une pression de 100 lbs, si toutefois il y a besoin, et est pourvue d'un " mud port " sur le devant pour la nettoyer, ce qui est très important; elle est finie partout et est " testée " avant d'être livrée à 150 lbs de pression d'eau froide.

Nous manufacturons cette bouilloire en quatre grandeurs—3½ pds x 24—4" 0" x 24—3½ pds x 20—4" 0" x 20.

En fait d'engins, les propriétaires des nombreuses beurrieres de cette province peuvent certifier ce que notre maison peut faire. Nous venons justement de terminer un nouvel engin qui va révolutionner le marché, car dans la solidité et l'espace, nous avons combiné la force.

Les dimensions de ces engins sont de 4 pieds de long par 15½ pouces de largeur sur les coussinets; ils sont activés par une valve à piston et se lubrifient automatiquement par un nouveau système qui assure un graissage sûr et continu et qui n'offre aucun danger en même temps que c'est une grande épargne sur le lubrifiant: la valve à piston assure une marche régulière à l'engin et de tous les systèmes est celle qui est la moins apte à se déranger. Etant automatique, elle ne peut varier et produit en conséquence une grande économie sur le brûlage, ce qui est des lors une question assez sérieuse surtout pour une beurrière.

L'engin est parfaitement balancé dans toutes ses parties et étant fait interchangeable, aucune partie en cas d'accident à la machine peut être fournie sous le plus court délai.

Le système de régulateur employé est le " Judson " qui est reconnu le meilleur et est de notre propre fabrication.

Les personnes suivantes ont en main de ces engins—A. A. Nicolle, de St-Simon—J. A. Camirand, Sherbrooke—La Beurrière de St-Magloire—J. de L. Taché, Québec—A. Fraser, Fraserville—Beurrière de St-Pamphile.

Nous aurons à l'Exposition un échantillon de ces engins et nous invitons gracieusement toutes les personnes à venir les visiter.

CARRIER LAINE & CIE LEVIS P.Q.

Demandez nos BALAIS Les plus beaux, les meilleurs et les moins chers.

Voyez nos échantillons et nos listes de prix avant de donner vos commandes.
Nos voyageurs sont sur la route.

BOISSEAU & MARCOTTE, Importateurs
41 et 43 Rue St-Pierre, Successeurs de BOISSEAU & BELAND
QUEBEC.

Attention!

J. A. LANGLAIS & FILS

123 RUE ST-JOSEPH et
10 Carré N-D. B.-V.

Etant à la veille de transporter notre magasin à l'ancien poste (ci-devant occupé par J. A. LANGLAIS au No 123 rue St-Joseph, porte voisine des grands magasins Z. Paquet) nous désirons attirer l'attention de notre nombreuse clientèle et du public en général, que nous ferons UNE REMISE DE 10 p.c. POUR ARGENT COMPTANT sur toutes les commandes que l'on voudra bien nous confier soit personnellement ou par la maille. Nous recevons samedi prochain une consignation de PALMES qui nous est expédiée directement, que nous vendrons 25 p.c. MEILLEUR MARCHÉ que les années précédentes. UNE VISITE EST SOLLICITEE.

LA CIE DE MATERIEL DE LAITERIE

Bureau, Beurrière centrale et Glacière: Scott Junction, Québec.

Dépot à Québec: 15 RUE ST-ANTOINE, Basse-Ville

Agence générale des Ecremeuses centrifuges

"ALEXANDRA"

Ecremeuses { à turbines et à courroies pour les beurrieres,
à bras pour les fermes, depuis 50 piastres

Materiel de Beurrieres et de Fromageries neuf ou de seconde main.

Circulaires envoyées sur demande.

Beurre ALEXANDRA en vente chez tous les épiceries de Québec.

Baylis Manufact'g Co
16 à 30 Rue Nazareth
MONTREAL

Vernis

"Japans"
Wood Fillers
Blanc de Plomb
Peintures
&c., &c.

La plus considérable et la plus vieille fabrique des Manufactures de VERNIS au Canada.

HOTEL VICTORIA

Toujours au premier rang
POUR Voyageurs de Commerce et Touristes
Les meilleures Salles d'Echantillons du Canada

Prix spéciaux maintenant offerts aux familles à la recherche de pension pour l'hiver.

L'HOTEL RIENDEAU

est un hôtel de première classe, situé au centre de la ville, tenu d'après les modes américains et européens. Peut loger à l'aise 200 hôtes. Le touriste n'a qu'à monter au pavillon sur le toit pour jouir des vues incomparables de la ville et du fleuve St-Laurent.

Les prix sont des plus raisonnables comme on peut en juger: \$2 à \$3 par jour, suivant la chambre qu'on occupe.

Une visite est respectueusement sollicitée.

JOS. RIENDEAU.

58-60 JACQUES-CARTIER SQ.,
MONTREAL.

Charles E. Roy

MARCHAND ET IMPORTATEUR DE CUIRS
413,415,417 RUE ST-VALLIER, ST-ROCH
QUEBEC

SPÉCIALITÉ:—Cuir à semelle Spanish, Eagle, Penetang, Bracebridge, Slaughter, Cuir Rouge, Cuir à Harnais, Veau Français S. U. Lyon, Bals & Fils, et M. M. et D., Kid Elastique.

— AUSSI —

Jobber en chaussures.
Un assortiment d'Empelges importées et toutes espèces de Fournitures pour chaussures.

CORRESPONDANCE SOLLICITEE

La Société Artistique Canadienne

— BUREAUX —

210 ST-LAURENT, MONTREAL

Fondée dans le but de répandre et de développer le goût de la musique et d'encourager les artistes.

Incorporée par Les Patentes le 24 Décembre 1874.

CAPITAL - - \$50,000

1 PRIX de \$1,000 - - 1 PRIX de \$400

1 PRIX de \$150.00.

Et 284 autres prix variant de \$1 à \$50 sont distribués TOUS LES 8 JOURS.

PRIX DU BILLET, - - - 10 Cts

Mentionnez " La Société Artistique Canadienne " quand vous chetez vos billets. Billets envoyés dans toutes parties du pays sur réception du prix et d'un timbre.

ON DEMANDE DES AGENTS RESPONSABLES

Pour la Campagne.

nerie Blouin, et fait en même temps le commerce d'épicerie en gros. M. H. Blouin a l'expérience nécessaire pour réussir, il connaît bien l'épicerie et le marché, ayant d'abord tenu magasin à son compte à Québec, puis ayant été pendant cinq ans dans le commerce à Montréal, à l'emploi d'importantes maisons comme N. Collin & Cie et Dufresne & Mongenais. T. Blouin & Cie ont un assortiment très complet et nous recommandons leur adresse en toute confiance au commerce de détail.

PRUNEAU & KIROUAC

Nous venons de jeter un coup d'œil dans la nouvelle installation de cette populaire maison, au No. 46 rue de la Fabrique, non loin de son ancien poste. Ses nombreux clients auront le plaisir de la retrouver beaucoup plus commodément logés; on ne reconnaîtra plus l'immeuble ci-devant occupé par l'atelier de plomberie Leveillé, sous la toilette élaborée qu'elle vient de subir.

MM. Pruneau & Kirouac ont maintenant quatre étages à leur disposition. Ils ont conséquemment pu mieux classer et isoler leurs différentes spécialités, par compartiments, étages et comptoirs séparés.

Au premier, assortiment général: à droite une superbe installation d'articles de culte, vases sacrés, candélabres, parures d'autels, importés de Paris et Lyon; à gauche, la librairie; au fond, la papeterie et les nécessaires de bureau. Au second, deux grandes pièces consacrées aux jouets et articles de fantaisie, et une pièce spéciale pour les ornements d'église, chasubles, dalmatiques, etc., Le troisième et le quatrième sont occupés par le stock de réserve. Abondante lumière partout; la marchandise est présentée dans les meilleures conditions possibles. Les vitrines de la façade sont toujours soignées, suivant la vieille habitude de la maison. MM. Pruneau & Kirouac importent directement leur marchandise. Autant de succès, l'encouragement de la clientèle, qu'ils ne leur a jamais fait défaut du reste.

A. G. PICARD

FABRICANT DE BOITES DE CARTON

Nous avons déjà eu l'occasion de parler de cette intéressante industrie. Si nous y revenons, c'est pour consigner du nouveau. M. A. G. Picard, fabricant de cartons en commerce, est en train de transporter ses ateliers de la rue Arago à la rue St-Vallier dans un local beaucoup plus spacieux. Il a loué l'ancienne cour de M. Lamothe, propriété de M. Wilfrid Blais, tanneur, à laquelle on fait suivre une toilette complète: les planchers

des trois étages sont redoublés à neuf, les murs ont aussi fait peau neuve, la lumière introduite des deux côtés est abondante: c'est blanc, frais, reluisant de propreté. Un service de vapeur actionnera les appareils spéciaux de l'établissement, de sorte qu'il ira les bains-marie ou se fait la préparation des colles, et chauffera toute l'installation. M. Picard va conséquemment pouvoir doubler sa production, prendre plus de commandes et livrer plus promptement que jamais. Quand tout sera en train, ce qui ne tardera guère maintenant, il aura assurément la meilleure installation du genre à Québec. Nous y remarquons au passage des garanties de sécurité et d'hygiène: ventilateurs sur les toits, batteries de seaux d'eau en cas d'incendie, issues en avant et en arrière. Les ateliers seront éclairés de haut en bas par l'électricité fournie par la dynamo de M. Blais.

Celui-ci est un propriétaire consciencieux et intelligent; il y a dans son bloc, qui va de la rue St-Vallier à la rue Ste-Hélène, toute une colonie d'industriels, chaque étage est occupé, et l'activité règne partout.

LES CHANGEMENTS DU PRINTEMPS

M. J. E. Rochette, représentant la maison A. Racine & Cie, de Montréal, transportera son bureau d'échantillons du numéro 33 Sault-au-Matelot à sa résidence rue d'Aiguillon. M. L. Deschênes, en-canteur, le remplacera rue Sault-au-Matelot.

—C. Fecteau & Cie remplaceront A. A. Dechêne au coin des rues de l'Eglise et St-Joseph.

—La Cie Chinic ouvrira le 1er mai une succursale de son commerce de détail au No 28 rue de la Fabrique, dans le bloc qui lui appartient. Pruneau & Kirouac, qui occupaient cet immeuble, viennent de s'installer un peu plus bas sur la même rue.

—P. Dobbin, plombier, transportera le 1er mai son atelier du No. 101 au No 121 rue St-Jean.

—M. Garand, comptable en chef de la maison J. B. Laliberté, est sur le point de quitter cette position qu'il occupait depuis un grand nombre d'années, pour entrer en société avec Mignor & Goulet, manufacturiers de chaussures. M. Alph. Godbout, teneur de livres chez Jobin & Rochette, remplacera M. Garand dès lundi prochain.

—La Maison Blanche est ouverte temporairement au No. 91 rue St-Joseph, où était l'agence Thomas May & Co avant son déménagement près du Vendôme. Mais le 1er mai, les quatre nouveaux associés de la Maison Blanche, MM. Alph. Pouliot, Edouard Pagé, Elz. Noël et Adé-lard Guenette, s'installeront tout à fait au No 123 rue St-Joseph.

—M. Philémon Brunet, prendra possession dans une quinzaine de jours du magasin maintenant occupé par la pharmacie J. E. Roy, où celui-ci écoule le stock

de la pharmacie A. Larue. M. Brunet a obtenu l'agence de l'Agence de l'American Express, qui ne s'occupe pas seulement de la livraison des marchandises, mais aussi divers systèmes de mandats d'argent, de chèques de voyage, etc., destinés à supplanter les mandats poste, les lettres de change, dans une infinité de cas.

—M. B. A. R. A. Beaupré a ouvert une imprimerie au numéro 76 rue de l'Eglise, coin de la rue St-Joseph.

—M. F. Gignac, sculpteur et doreur sur bois depuis dix-sept ans à l'emploi de M. David Ouellet, vient d'ouvrir un atelier à son adresse voisine du bureau d'architecture de M. Ouellet, rue St-Jean Haute-Ville. Il y exposait ces jours-ci un très bel autel pleine dorure destiné à l'église de Notre-Dame de Levis.

—M. J. B. Provost, de la ci-devant société Provost & Larose, a loué de M. Edmond Giroux le magasin maintenant occupé par Boisseau & Marcotte, rue St-Pierre, pour y faire le commerce d'épicerie en gros.

LORETTE PLACE D'ÉTÉ

Tout le monde sait déjà que c'est un endroit riant et charmant comme le nom qu'il porte, mais ce qu'on ignore peut-être, c'est sa vogue extraordinaire au point de vue de la villégiature. L'an dernier, on n'y comptait pas moins de soixante-douze familles de Québec qui y passaient la belle saison. Cette année, ce sera une véritable invasion; plusieurs particuliers aisés s'y construisent de jolies maisons d'été; mentionnons MM. Geo. Moffat; Dion de Rochette & Dion; A. A. Dechêne, Charles Riverin qui sont dans le moment en construction. M. Gouin, de la Douane, est déjà bâti à Lorette depuis quelques années. Le juge Larue y habite une délicieuse villa connue au loin sous le nom de Castorville, et admirablement située sur les bords de la rivière St-Charles à quelque distance au-dessus du Château-d'Eau, qui est, on le sait, l'une des grandes promenades à la mode des environs de Québec, le tour de voiture obligé des voyageurs étrangers.

C'est là, au sein de bois touffus, sur des rives charmantes, bordées d'embarcations de plaisir et de jolis cottages, que se groupe la colonie d'été. On y vit commodément, à cinq minutes de la station du chemin de fer. Quatre trains par jour; à peine une demi-heure de chemin de fer de la ville. Le voyage ne coûte aux abonnés de saison que 10c. aller et retour.

Il n'y a jusqu'ici qu'un léger inconvénient: le Québec & Lac St-Jean tarde trop à établir son service d'été. S'il commençait le 1er juin au lieu de la fin du mois, les familles émigreraient plus tôt et pourraient jouir plus longtemps des charmes de la Jeune Lorette.

M. Charles Bertrand, riche marchand et grand propriétaire foncier, est décédé la semaine dernière à l'île Verte. Il avait été autrefois député de Témiscouata au Parlement fédéral.

M. G. A. Bolduc, orfèvre de cette ville, a perdu ces jours derniers sa mère, décédée à l'Ange Gardien. Nos condoléances.

ANCHOR WEAKNESS CURE guérit tous les cas de faiblesse

g Co
reth

consid
et la
vieille
des Ma-
tures
NIS au
ada.

IA

ig

ristes
hantil

offert
pension

EAU

centre de
s et euro
Le tou
tout pour
du fleuve

comme ce
la cham-
lée.

IDEAU.

SO,

OY

1185

ROCH

Eagle,
Rouge,
ou, Blai

es et tou
1185.

3E

lienne

EAL

r le goût

re 1824

1,000

100

1 sont

10 Cts

e quand

outes

ubres.

COLONNE DE L'ENTREPRENEUR

M. Elio Jobin, de Jobin & Rochette, a commencé à construire un magasin de 23' x 50' rue St-Vallier, porte voisine de sa résidence. Les plans sont de l'architecte E. M. Talbot ; la façade en briques blanches, avec pilastres en pierre de taille et grand cintre embrassant les vitrines et la porte centrale, sera d'un genre tout nouveau à Québec. L'entrepreneur H. Dorion est chargé des travaux de maçonnerie. Les autres travaux se feront à la journée.

—Le Dr W. A. Verge fait en ce moment restaurer sa propriété de la Côte Lamontagne, coin de la rue St-Pierre. Papillon & Côté, plombiers rue du Pont, sont chargés des travaux de plomberie. La menuiserie et la maçonnerie sont faites par M. Bedard. On a demandé des soumissions pour la couverture qui a été adjugée à l'entrepreneur N. Barbeau.

—Les ateliers de marbrerie J. A. Bélanger, rue St-Joseph, vont se relever rapidement de leurs cendres. La charpente était restée debout, mais l'intérieur avait été gâché. On a posé les fenêtres, et on travaille à faire les planchers. La couverture sera terminée d'ici à quelques jours. Les travaux se font à la journée sous la surveillance du propriétaire. En attendant, M. Bélanger a installé sa marbrerie et son bureau dans un bâtiment voisin.

—M. A. Legaré, barbier rue Desjardins, Haute-Ville, fera faire une façade neuve à sa propriété voisine de son poste actuel. Il y transportera son atelier. M. Jacques Déry, propriétaire de l'immeuble voisin, lui fera subir une restauration complète, qui coûtera \$1,500, pour son frère M. Pierre Déry, sellier, qui y transportera son atelier. L'architecte J. P. Ouellet est chargé des plans et de la surveillance.

—La propriété Pye, rue Ste-Ursule, que M. F. X. Drouin, avocat, C. R., a récemment achetée, va subir une transformation complète. M. Drouin va y établir sa résidence, et M. David Ouellet a préparé les plans. Une partie de la façade, 73' de longueur, va servir sauf les ouvertures ; il y aura une partie à construire pour relier les corps de logis occupés jusqu'ici par le poste de police et le bureau d'hygiène. Les plans de cette restauration sont très décoratifs, avec campanile en saillie et balcons sur la rue. Les soumissions seront demandées la semaine prochaine et les travaux commenceront en mai, après que la police aura évacué les prémisses.

—La maison O. Picard & Fils a terminé complètement le chauffage de l'Hôtel-de-Ville ; il ne reste plus que le vernissage qui se fera après la pose des enduits. MM. Picard ont entrepris le chauffage à l'eau chaude du couvent de St-Raymond ; ils ont expédié au commencement de cette semaine 19,000 lbs. de fer pour cet ouvrage.

—M. Jos. Côté, négociant en tabacs, rue St-Paul, a transporté son atelier de barbier sur la rue St-Nicolas, dans un immeuble appartenant à M. Dumas, dont l'intérieur est restauré à neuf ; le mur de division a été démolé pour faire l'atelier d'une seule pièce, le parquet est refait en morisier, le plafond et la boiserie vont être imités en chêne verni, la porte

munio d'une grande glace. M. Côté va avoir un atelier du dernier moderne ; il a commandé à Jones & Bro, spécialistes de Toronto, tout un ameublement de chaises articulées et de tables d'ouvrage en chêne. Les travaux de charpenterie et menuiserie sont faits par l'entrepreneur Théophile Gaumont, et Jos. Gauthier & Frère sont chargés de la peinture.

—La plomberie et le chauffage de la nouvelle pharmacie A. Lomieux, rue Couillard, porte voisine du magasin de N. Garneau & Cie, ont été faites par Vandry & Matte. Les mêmes ont fait l'appareil de chauffage et du gaz du nouveau magasin T. Beland rue St-Jean. Ils viennent aussi d'être chargés d'un ouvrage important ; le chauffage du presbytère, de l'église et de la sacristie de St-David de l'Auberivière, qu'ils se proposent d'exécuter d'après un système amélioré qui a fait ses preuves et dont on dit beaucoup de bien.

—Il est question de bâtir une chapelle dans la nouvelle paroisse de St-Antoine de Thetford. Les plans ont été confiés à David Ouellet, architecte de cette ville.

Le même architecte a préparé les plans d'une maison pour Mme Fortier de Rimouski. La construction se fera sur l'emplacement de la maison incendiée en janvier dernier.

M. le docteur Lepage de Rimouski a l'intention de commencer la construction de son cottage de bonne heure au printemps. M. David Ouellet demande des soumissions pour cette construction.

—On va commencer incessamment la construction d'une jolie église, à Connors, Madawaska N. B. sous la direction de M. le curé Dumont de St-François. Connors est une place d'eau très en vogue où de nombreux Américains vont passer leurs vacances. Il y a là un hôtel magnifique tenu sur un pied d'égalité avec ce qu'il y a de mieux dans le pays. La nouvelle église sera dédiée à Notre-Dame du S. Rosaire. MM. Berlinguet & Lemay en sont les architectes.

—Commencement d'incendie lundi au Club de la Garnison. Dommages \$200.

—Les travaux du parachèvement de l'avenue de l'archevêché viennent d'être donnés à l'entreprise aux entrepreneurs suivants : maçonnerie, L. Larose ; charpenterie, S. Peters ; couverture, N. Barbeau ; peinture, Jos. Gauthier & Frère.

—M. Michel Côté, du Vendôme, a décidé de donner une apparence décidément imposante à son Hôtel des Illusions, en construction au commencement de la rue St-Joseph. L'édifice aura trois étages et dépassera de 7 pieds la plus haute des maisons voisines. La façade sera en brique, et le dessin de l'architecte Talbot est très décoratif.

—La "Louise Warehouse & Wharfage Company" va faire restaurer le bloc de brique situé à l'extrémité de la rue Dalhousie, et occupé jusqu'ici par l'épicerie Blouin. L'immeuble est loué à M. Demers du "Coffee House," qui va y installer une pension ; ce qui va nécessiter des travaux au montant de \$1800. L'architecte en charge, M. Staveley, va demander des soumissions.

M. Staveley a aussi surveillé la restauration intérieure de la résidence de M. Edson Fitch, rue Ste-Geneviève, Cap, qui a coûté environ \$3000. Les entrepreneurs étaient : S. Peters pour le bois ;

B. Leonard pour la peinture, P. Dobbin pour la plomberie.

LA CATHÉDRALE DE CHARLOTTETOWN

Le contrat général pour la construction de la cathédrale de Charlottetown, I. P. E., sur les plans des architectes québécois Berlinguet & LeMay, vient d'être adjugé aux entrepreneurs Pâquet & Godbout, de St-Hyacinthe. Ceux-ci ont été appelés à Charlottetown, et le contrat sera signé demain. M. Berlinguet retournera à l'île à la fin du mois.

Quelques changements importants ont été apportés au projet primitif, ainsi le fer est substitué au bois dans la charpente supérieure des bas côtés, et les propriétaires ont décidé de bâtir l'église en pierre de New-Castle (sand stone) la même que celle qui a servi pour le bloc Langevin à Ottawa. Ces modifications vont naturellement élever le coût de l'ouvrage, qui était d'abord évalué à \$100,000. On peut prévoir maintenant une dépense de \$150,000. Les catholiques de Charlottetown font magnifiquement les choses ; l'un d'eux M. Connolly, avait légué \$40,000 pour l'œuvre en mourant.

Nous avons déjà eu occasion de dire que la cathédrale de Charlottetown serait de style gothique. Voici quelques nouveaux détails à ce sujet. L'édifice mesurera 200 pieds de longueur sur 80 pieds de largeur, avec 100 de largeur au transept, et sera surmonté de deux fleches de 170' de hauteur au dessus du sol, et d'une coupole au dessus du transept. Il y aura trois entrées sur la façade, sans compter celles de l'autre extrémité. On aura accès au jubé de l'orgue par deux escaliers de chaque côté de la grande orle.

Le nef aura une capacité d'environ 1600 personnes assises. La voûte aura une altitude de 60 pieds au dessus du parquet. Les bancs postérieurs seront un peu plus élevés que ceux de l'avant nef, de manière à donner à tous une excellente vue de l'autel. Le sanctuaire sera lui-même d'un pied ou deux plus élevé que la nef. Il y aura un petit autel de chaque côté de maître-autel, sans compter ceux de chaque côté du transept. Au dessus du maître-autel, il y aura une alcôve ou niche pour une statue. En arrière des deux petits autels, seront les sacristies.

Le soubassement contiendra une chapelle de 100' sur 42', avec sièges pour 400 ou 500 fidèles. La pièce voisine, 72' sur chaque face, servira de "Sunday school." Dans les grandes foules, on ouvrira des portes d'arche, et tout le monde pourra suivre l'office. Cette chapelle inférieure aura trois autels, et sera desservie par une sacristie spacieuse, avec quatre confessionnaux et deux vestiaires pour le clergé.

Dans le sous-sol, sous les sacristies, seront installées les fournaises pour le chauffage de l'édifice.

LE "MARCHÉ FRANÇAIS"

Journal quotidien Commercial, Agricole et Maritime

6 Place du Louvre, Paris

Indépendamment de sa spécialité pour les grains et farines, qui en fait un journal apprécié dans cette partie, le *Marché français* renseigne sur les sucres, huiles, pétroles, vins, alcools, viandes, bestiaux, cafés, riz, laine, coton, légumes, pommes de terre, fourrages, légumes secs et tous autres produits.

INFORMATIONS GÉNÉRALES

Les prix de circulaire pour charbons à New-York f. o. b. sont : stove, \$3.60 ; chestnut & egg, \$3.35 ; cassé, \$3.10 ; pea, \$2.25 ; buckwheat, \$1.70 et \$1.80 ; rice, \$1.25 et \$1.30.

M. Aug. Dupuis, l'excellent pépiniériste du village des Aulnaies, donne de précieux conseils aux propriétaires de vergers. Il recommande de dégager de bonne heure les arbres dont le pied est enfoui sous la neige.

"Faut-il beaucoup de temps pour enlever dix à douze pouces de neige ou de glace ? Quelques minutes suffiront dans bien des cas pour sauver tel arbre qui a coûté dix, quinze ans de soins et de culture."

Il faudra aussi brûler les nodules noirs dès qu'ils se présentent sur les branches des jeunes arbres. M. Dupuis termine ainsi :

"Plus que jamais, il est urgent de suivre le conseil de nos sociétés d'horticulture. Elles recommandent instamment de faire un choix judicieux des fruits destinés au marché et de les emballer avec soin, car la concurrence avec les pays étrangers est très sérieuse.

Par exemple, qui aurait cru — il y a vingt ans — que la Sicile, l'Espagne, l'Algérie, la Palestine eussent pu, un jour, nous envoyer leurs succulentes oranges, etc.

Eh bien ! on le sait, c'est un fait accompli

La semaine dernière, M. J. Barden, de Québec, recevait de Jaffa (Syrie) via Liverpool, une immense cargaison de ces magnifiques pommes d'or.

Quoi qu'il en soit, ce qu'il y a d'encourageant pour nous, c'est qu'une puissante compagnie est en frais de nous fournir à Québec, comme à Montréal, le moyen d'emmagasiner pour l'exportation de nos fruits les plus délicats."

C'est très loin Madagascar, et cependant il faut s'y intéresser un peu, car nous y avons des nôtres. Un jeune Canadien, fils de M. J. B. L. Hould, avocat à Trois Rivières, pris de la passion des voyages, prenait naguère du service dans un des régiments français qui viennent de faire la conquête de cette île lointaine. Dernièrement, sa famille apprenait la triste nouvelle de sa mort.

Les soldats qui ont survécu à cette rude campagne rapportent tout de même assez bons souvenirs. Aussi l'on y mange à bon marché.

On trouve de tout à Tananarive, du moins comme viande — et à bon marché. Le filet de bœuf coûte huit ou dix sous ; pour six sous on a un poulet ; pour 1 fr. 50 ou 2 fr. on a une oie ou une dinde ; pour 10 ou 12 francs, les officiers achètent à leurs hommes quatre moutons, qui en France coûteraient 25 fr. l'un ; un seul coûte un sou. Les légumes sont plus chers : on trouve, cependant, régulièrement des pommes de terre, des choux, des carottes, des petits oignons, des navets, des tomates, quelquefois des haricots, des petits pois et de la salade. Comme fruits, on a le choix entre des bananes, des ananas, des nêles du Japon et des oranges. Ah !

par exemple, le pain et le vin sont plus précieux et plus rares. L'administration fournit du pain aux officiers et, de temps en temps (par tour de bataillon), elle en fournit aussi à la troupe, au lieu de biscuit. Quant au vin, il faut être débrouillard pour s'en procurer ; aussi le savourez-on avec délices : "Dernièrement, écrivait un des soldats en garnison à Tananarive, nous avons pu, dans la compagnie, nous procurer une dizaine de bouteilles de bons crus : champagne, sauterne blanc et saint estèphe rouge. Vous imaginez si elles ont été bien accueillies !" Le lait, qui est excellent pour remettre les malades de la dysenterie, est de prix variable : il oscille entre 0 fr. 30 et 1 fr. le litre.

Dimanche dernier, à la messe militaire de 8 heures à la Congrégation de la Haute-Ville, le chef de musique Vézina a fait jouer à l'harmonie de la Batterie B trois morceaux très expressifs : Romance sans paroles, Stephens Adams ; Berceuse, Gouledery ; Cavatine de Kaff. Le P. Garceau, officiant, a invité les musiciens à revenir.

Ferd. POLIQUIN

...FABRICANT DE...

Farine de Blé d'Inde, Moulée de Blé d'Inde

Pour CHEVAUX, BÊTES A CORNES, PORCS, ETC., ETC.

Moulée spéciale pour Vaches à lait.

Moulins à PONT ROUGE

L'attention du commerce est sollicitée.

VENTE A L'ENCAN

PAR G. R. GRENIER & Cie

Dans l'affaire de

OMER LECOMTE,

Marchand de Vauzelle,

Québec, Insolvable.

AVIS est par le présent donné que

JEUDI, le 16 avril courant

A 11 HEURES A. M.

On procédera à la vente à l'enchère de l'actif de cette succession composé comme suit :

- A - Fonds de commerce \$1360.11
- B - Ameublement du magasin 198.85
- C - Un safe 100.00
- D - Crédits suivant liste.
- E - Le loyer du magasin du 1er mai 1896 au 1er mai 1897.

La vente se fera pour chaque item séparément. L'inventaire et la liste des crédits sont visibles à notre bureau.

Le Stock et la liste des crédits pourront être examinés au magasin de l'Insolvable 95 rue St-Joseph, mercredi le 15 avril courant.

Conditions de paiement : COMPTANT. La vente aura lieu à notre bureau, 41 rue Dalhousie, bâtiment de la Cie du Richelieu.

PARADIS & JOBIN,

Bureau : Cosseigneurs-Syndica.

44 rue Dalhousie, Bâtisse de la Cie du Richelieu Québec, 9 avril 1896.

Avis de Faillite

VENTE PAR ENCAN

Dans l'affaire de

LOUIS BEAUDOIN,

East Broughton—Faill.

Je donne par le présent avis que MARDI le 21e jour d'AVRIL 1896, à DIX heures a. m., au bureau de E. J. Angers, N.P., No 12, rue St-Pierre, Québec, les immeubles suivants seront vendus à l'encan public, savoir :

1o. Un terrain faisant partie de la moitié sud-ouest du lot No 112 (16) du sixième rang de Broughton, paroisse du S.C. de Jésus, connu et désigné sous les Nos 16 D et 16 L, au plan et livre de renvoi officiel du cadastre pour le canton de Broughton, avec la maison, grange et autres bâtisses. A distraire le terrain vendu à Eugène Dodier.

2o. Six lots de terre contigus situés concession St-Jules, paroisse St-Joseph de Beauce, contenant environ trois cent cinquante-cinq arpents en superficie, désigné au plan et livre de renvoi officiel du cadastre de St-Joseph Beauce sous les Nos 407, 408, 409, 410, 411, 412.

3o. Une terre située paroisse St-Pierre de Broughton, neuvième rang, contenant environ 7 1/2 arpents de front sur douze de profondeur, avec bâtisses ; désignée au plan et livre de renvoi officiels du cadastre de Broughton sous les Nos 4 C, 3 F, 3 E du dit neuvième rang.

4o. Une terre située paroisse St-Pierre de Broughton, neuvième rang, contenant environ deux arpents de front sur neuf de profondeur, connue et désignée au plan et livre de renvoi officiels du cadastre de Broughton sous le No 4 B du dit neuvième rang.

5o. Un emplacement situé à St-Alphonse de Thetford, comté de Mégantic, faisant partie du lot No 26 du 5ième rang de Thetford, de 50 pieds de front sur 100 pieds de profondeur, avec maison, magasin et autres bâtisses.

6o. Un emplacement situé à St-Alphonse de Thetford, faisant partie du lot No 26 du 5ième rang, et contigu à l'emplacement ci-haut décrit, de 50 pieds de front sur 100 de profondeur, avec maison et autres bâtisses.

7o. Un emplacement situé à St-Alphonse de Thetford, faisant partie de la 1/2 sud-ouest de la 1/2 nord-est du lot No 15 du 5ième rang de Thetford, côté sud du chemin royal, de 50 pieds de front sur 120 pieds de profondeur, avec la maison sus-érigée.

8o. Un emplacement situé à St-Alphonse de Thetford, faisant partie de la 1/2 sud-ouest de la 1/2 nord-ouest du lot No 25, du 5ième rang de Thetford, contenant 50 arpents de front sur 120 de profondeur, avec la maison et autres bâtisses sus-érigées.

9o. Les droits et prétentions du failli dans une mine de fer chromique située dans le Township de Coleraine par acte de J. Lamarche, en date du 22 octobre 1894.

10o. Les droits et prétentions du failli dans une mine de fer chromique située dans le canton de Coleraine, par acte de D. Laplante en date du 26 décembre 1894.

11o. Les droits et prétentions du failli dans la 1/2 est du lot No 38 et de la 1/2 ouest du lot No 39 du 6ième rang de Bergeronnes, comté du Saguenay. Les droits et prétentions du failli dans un permis du Département des Terres de la Couronne dans la partie non subdivisée du canton d'Iberville, Saguenay.

Les lots de terre ci-dessus seront vendus à la charge des dettes hypothécaires dont ils peuvent être grevés. Pour conditions de vente et autres informations,

S'adresser à

ALFRED LEMIEUX,

Curateur

JACQUES & CIE, Encanteur.

Québec, 19 avril 1896.

TELEPHONE 2240.

J.B. ALLARD & FILS

CONFISEURS

— ET —

Manufacturiers de Biscuits

— 147-149 —

RUE ST-JOSEPH, ST-ROCH, QUEBEC.

LES TRAVAUX DE L'ILE D'ANTICOSTI

Nous avons le plaisir d'annoncer la semaine dernière que la renommée maison Simon Peters, en'repreneur, avait obtenu de M. Henri Menier, de Paris, l'adjudication des travaux de construction que le propriétaire de l'île d'Anticosti a décidé d'y faire exécuter.

Les bâtiments projetés sont, d'après ce que nous pouvons savoir, en grand nombre et d'objets très variés. Nous pouvons mentionner les suivants :

Table listing building specifications: Logis des Arrivants (64 x 25 pieds), Entrepot: Poisson etc (64 x 25), Entrepot: Marchandises etc (83 x 25), Boulangerie et abattoir (63 x 25), Grange et étable (63 x 25), Scierie (50 x 40), Maison de Ferme (30 x 25), Vacherie (75 x 30), Bergerie et Porcherie (60 x 38), Grange pour la ferme (60 x 30), Boucherie et Fromagerie (40 x 30), Laiterie et glacière (30 x 30), Poulailler (30 x 20).

Et plusieurs maisons de différentes grandeurs pour l'usage des colons.

La plupart des bâtiments auront deux étages de haut et seront construits dans les meilleures conditions climatiques particulières au pays. Sur ce point, la maison Peters entend parfaitement son affaire.

Nous apprenons que l'ouvrage est dès maintenant en marche et qu'on va pousser les choses rondement, attendu que les premiers envois à l'île se feront dès que le fleuve sera libre de glace.

CHAMBRE DE COMMERCE

Le Conseil de la Chambre de Commerce s'est réuni mardi. La question des frets du Pacifique et du Grand Tronc est venue sur le tapis; un long mémoire de M. A. E. Vallerand a été soumis à cette occasion, mais on en a remis l'étude à une prochaine séance. Le Conseil a décidé de formuler un vœu catégorique au sujet des steamers rapides: le tonnage ne devra pas être de moins de 10,000 tonneaux, et la moyenne minima de la vitesse devra être de 20 nœuds à l'heure.

Un événement qui crée beaucoup d'intérêt dans les cercles commerciaux, c'est la réunion des délégués des Chambres de Commerce de cette province convoqués à Montréal pour lundi prochain par la Chambre de Commerce du district de Montréal, préalablement au Congrès des Chambres de Commerce de l'Empire Britannique, qui se tiendra à Londres en juin prochain. Le Conseil a nommé son premier vice-président M. H. Edmond Dupré, et son ex-président M. E. B. Garneau pour le représenter à Montréal lundi. Le but de cette réunion préliminaire est de concertor une action commune sur les questions suivantes qui feront l'objet de la discussion au Congrès de Londres :

- 10. Tarif préférentiel entre la Grande Bretagne et ses colonies.
20. Tribunal d'arbitrage et de conciliation.
3. Réforme des connaissements (Bills of lading).
40. Instruction commerciale.
50. Le système décimal des poids, mesures et monnaies
60. La réduction des tarifs postaux— Penny postage.
70. L'abolition des droits d'éclairage des côtes d'Angleterre.
80. Les relations de commerce intercolonial.
90. Tribunal d'arbitrage pour les difficultés internationales.
100. Télégraphes transatlantiques et transpacifiques.
110. Navigation océanique à grande vitesse.
120. Relations plus intimes entre les gouvernements et les Chambres de Commerce par la création de bureaux consultatifs dans la Grande Bretagne et ses colonies.
130. L'envoi de documents officiels par les gouvernements aux Chambres de Commerce et échanges de rapports entre elles.
140. Représentation de la Grande Bretagne dans ses colonies et des colonies à Londres pour faire office d'agens consulaires qui ne sont nommés que dans les pays étrangers.
150. Création d'un conseil impérial pour prendre en considération les questions qui sont d'un intérêt général pour l'Empire Britannique.

VENTES ET OCCASIONS

- M. Etienne Roy offre en vente une beurrerie à St-Michel de Bellechasse.
—Enchères par Lemieux, Gale & Cie, pour le reste du mois :
14—Meubles aux salles Lemieux à 2 heures.
16—Meubles au No 35 rue Claire-Fontaine, à 10 heures.
22—Meubles au No. 437 rue St Jean.
—Enchères par L. Deschênes pour le reste du mois :
10—Vente de livres, 60 rue St-Jean. 7 h. 30 ce soir.
14—Stock de chaussures à tant dans la S, 60 rue St-Jean. 10 heures.
15—Actif chez feu Dr C. O. Lebel, au Palais. 10 heures.
20—Meubles, 60 rue St-Jean. 10 h.
—A. J. Maxham & Cie annoncent une vente d'animaux de race et d'instruments agricoles à la ferme Patton, Spruce Cliff, à Lévis, pour le 15 avril à 10 h.

MARCHÉ AUX CHEVAUX

(Ecrit expressément pour la Semaine Commerciale)

Ferme avec tendance à la hausse pour les deux dernières semaines à Chicago. Cotation à peu près les mêmes que celles données la semaine dernière plus une légère avance. A New-York, ceux qui ont eu la bonne fortune d'assister au Madison Square Garden, à la vente à l'enchère des chevaux de Stony Ford Farm Garden et autres, ont pu faire de bons marchés. Ce bas prix ridicule a été dû surtout à la pauvre condition dans laquelle se trouvait

le stock offert, et cette erreur a dû coûter cher aux consignataires. Ceux qui ont acheté ont payé peu pour des chevaux de race qui plus tard vaudront beaucoup.

Le Rapport des exportations de chevaux du Canada en Angleterre et ailleurs pour l'année fiscale terminée le 30 juin dernier donne les chiffres suivants : Chevaux nés et élevés dans le Dominion, exportés en Angleterre 7,130 do do do aux Etats-Unis 6,664 do do do dans d'autres contrées 650

Table with 2 columns: Category and Value. Rows include Chevaux importés d'ailleurs et exportés en Angleterre (85), do do do aux Etats-Unis (503), Grand total (15,332).

Ces exportations représentent une valeur totale de \$1,547,867 net. Malheureusement ce ne sont pas nos cultivateurs de la Province de Québec qui bénéficient de ce commerce qui va toujours en augmentant (l'augmentation pour cette année étant de 32 p.c. en plus sur les années précédentes). Je ne crois pas que la Province de Québec figure pour plus de 5 p.c. dans ces chiffres, et encore c'est pour le district de Montréal, car le district de Québec ne figure pas du tout. Ces chevaux sont élevés et exportés du Haut-Canada, du Nord-Ouest et des Provinces Maritimes. Les cultivateurs y trouvent tellement leur profit que beaucoup d'entre eux dans Ontario ne s'occupent plus que de l'élevage des chevaux. Tous les ans la demande va en augmentant, et cette année déjà grand nombre d'acheteurs Européens parcourent les différentes places du Haut-Canada et des Provinces Maritimes et achètent à une avance variable de 20 à 30 p.c. sur les prix de l'année dernière; et encore ne peuvent-ils trouver qu'une partie de ce qu'ils achèteraient si la production était plus forte. Ici dans le district de Québec nous nous efforçons qu'à améliorer la race, nous pourrions de bons étalons de race pure, les croiser avec nos bonnes juments canadiennes et dans un avenir assez rapproché le district aurait sa part de cet argent qui va dans les Provinces Maritimes et ailleurs. Le gouvernement a promis une prime aux propriétaires d'étalons; cet encouragement devrait stimuler nos éleveurs de District de Québec pour se procurer des chevaux de race, car à l'heure qu'il est nous sommes complètement dépourvus sous ce rapport. A l'exception de Baby M., propriété de la Cie du Haras de Québec, Bob Ash, propriété de M. Victor Chateaubert, je ne vois rien qui remplisse les conditions exigées d'un bon reproducteur. S'il y en a, je ne les connais pas. Par contre, il y a une foule d'étalons à \$1 ou \$2 qui font plus de mal qu'autre chose. Il y a pas à se le cacher, nous sommes d'une ignorance terrible dans nos campagnes sur les qualités des chevaux. Nous avons encore de bonnes juments poulinières qui, croisées avec des étalons de race, donneraient des poulains bien vendables, mais au lieu de cela on les croise avec des étalons dégénérés pour que ça ne coûte pas cher, et le résultat... Eh bien, on trouve à vendre ce che-

val N'e you nou fau tou mer des recu fait n'es bien prof. M en ta la pa Petit possé est at ques Doct. Les une ront de voi ham. augme rendc méro, collect. On du Co Montré "A reau de (La He rue Gu 10 à 12. La A a transi No 290 de trois gé par compagi augment et sera plir les torsse à ments se beaux at tout le c inodores. grosses c telles sor page du. Commi wenté co années. ie cien postreint. magasin e Joseph o passé à gr és en chr la ligne di je vendrai Comme sement so: l'ancien. t \$1.00 en r. Les mar

val à 4 ans de \$40 à \$60 et souvent moins. N'est-ce pas suffisant pour faire ouvrir les yeux de ceux qui veulent voir clair, quand nous avons à côté de nous tout ce qu'il faut pour obtenir un produit vendable en tout temps à bon prix ? Si le gouvernement met à exécution son projet d'accorder des primes aux propriétaires d'étalons recommandables, ce sera un grand pas de fait dans la voie du progrès ; et comme ce n'est que le premier pas qui coûte, ça ira bien ensuite quand on aura constaté le profit qu'on en retire.

CABALLERO.

—(o)SS(o)—
NOTES SPECIALES

M. Jos. Côté, le spécialiste bien connu en tabacs canadiens de choix, annonce à la page 32 les grands tabacs du pays Petit Havane, Quesnel et Rouge, dont il possède les qualités extra supérieures. Il est aussi propriétaire exclusif des marques de cigares recherchées *St-Louis* et *Docteur*.

Les personnes qui désirent se procurer une bonne voiture solide et élégante feront bien de visiter la grande exposition de voitures de M. Bertrand, Côte d'Abraham. Il en a un stock considérable, qui augmente d'une semaine à l'autre. Nous rendrons compte, dans un prochain numéro, d'une visite à cette remarquable collection.

On nous communique la note suivante du Consulat-Generaal der Nederlanden à Montréal :

"A partir de cette date, le bureau du Consul Général des Pays-Bas (La Hollande) sera établi au numéro 290 rue Guy. Les heures de bureau sont de 10 à 12 h. du matin."

La Alaska Feather & Down Co (Ltd.) a transféré ses bureaux et fabrique au No 290 rue Guy, Montréal, dans le bloc de trois étages, 90' x 40', ci-devant occupé par la Thomson Furniture Co. La compagnie Alaska a considérablement augmenté son matériel à cette occasion, et sera beaucoup plus à l'aise pour remplir les grosses commandes. Elle nous autorise à affirmer que, lorsque ses arrangements seront complétés, elle aura les plus beaux ateliers de plumes et duvets de tout le continent. Produits parfaitement inodores, prix excessivement bas pour grosses commandes, prompt délivraison : telles sont les titres de l'Alaska au patronage du commerce.

Comme mon commerce de gros a augmenté considérablement depuis quelques années, je suis obligé de laisser mon ancien poste d'affaires qui est devenu très restreint. A l'avenir, je tiendrai mon magasin de détail au No. 96 rue St-Joseph où je continuerai comme par le passé à garder les plus grandes nouveautés en chapeaux et tout ce qui concerne la ligne de chapelier ou manchonnier, que je vendrai au meilleur marché possible.

Comme les dépenses du nouvel établissement sont beaucoup moindres que pour l'ancien, tout acheteur d'un chapeau de \$1.00 en montant aura droit à une remise

de 25c. sur le prix convenu.—A. A. DECHÈNE, chapelier et manchonnier.

Nous avons visité lundi dernier la manufacture de cigares de MM. Arthur Guay & Cie. Cette manufacture, qui n'est en opération que depuis quelques semaines, a déjà, prêt à mettre sur le marché, un lot considérable de cigares d'excellente qualité. M. Guay est un habile ouvrier et ses cigares peuvent rivaliser avec les meilleures marques étrangères. Il n'emploie que de bons tabacs. Il est secondé dans son entreprise par un des hommes les plus entreprenants de la ville de Montmagny. M. Guay met sur le marché, cette semaine, quatre sortes différentes de cigares : "Le Montmagny," "Le Coursier," "l'Intercolonial" et "Le P'tit Mousse."

Nous souhaitons à M. Guay tout le succès possible ; nous invitons le public à ne fumer que les cigares que nous venons de nommer.—*Echo de Montmagny*.

M. J. A. Plamondon, marchand de grains et farines, Basse-Ville, vient de recevoir une consignment de 15,000 minots d'avoine d'excellente qualité qu'il désire écouler au plus vite. Avis aux intéressés. A cette occasion, nous avons été dans l'établissement un coup d'œil qui nous a donné une idée des stocks énormes que, dans ce genre de commerce comme dans bien d'autres, le négociant québécois est tenu de garder, par suite de la situation géographique de notre ville et de l'infériorité des communications qui en résulte. Les trois étages du grand bloc que M. Plamondon occupe au coin des rues St-André et Dalhousie sont littéralement encombrés de sacs et barils de farine et de montagnes de céréales. On fera bien de se mettre en relations avec M. Plamondon sur le champ à l'égard du stock d'avoine qu'il vient de recevoir et qui devra être écoulé au plus vite.

La fonderie nouvelle dont M. Eusèbe Picard préparait l'installation au No. 172 rue St-Paul, sera en pleine opération au commencement de la semaine prochaine. M. Picard, qui est un expert en ces matières, fera une spécialité des ouvrages d'utilité courante connus sous le nom de "jobs", tels que moulage et fonte d'entourages de lots de cimetièrre, d'escaliers, de portes de ramonage et portes de fours, de lots de gouttières, palissades, en un mot de ce qui est à chaque instant demandé par les entrepreneurs.

Attention à l'annonce des tabacs en poudre de B. Houde & Cie.

AVIS AUX MARCHANDS ET AMATEURS DE BONS THÉS

On offre en ce moment au Magasin "Peg Top" No 90 Côte Lamontagne: Une consignment de 500 paquets de Thés variés provenant d'une vente à l'encan qui a eu lieu la semaine dernière à Montréal.

Le tout est offert à des prix excessivement bas pour clore la consignment. Petites et grandes boites au goût des acheteurs.

FONDERIE NOUVELLE
EUSEBE * PICARD

172 Rue St-Paul
QUEBEC.

Spécialité d'ouvrages courants en FONTE.

Garnitures de Cimetière, Entourages de lots de famille, Escaliers, Rosaces, Tirants, Portes de ramonage, Portes de four, Dallots de gouttières, Palissades,

En un mot, tout ouvrage couramment demandé par les

Entrepreneurs-maçons et Menuisiers.

PATRONS exécutés à demande.

Toute commande remplie avec soin et diligence.

VENTE A L'ENCAN
PAR G. R. GRENIER & Cie

Dans l'affaire de

BELAND & MARTINEAU

Marchands de Bois, de Québec, Insolvables.

AVIS est par le présent donné que

Mercredi, 15 Avril 1896,
A 11 HEURES A.M.

Sera vendu par encan public au bureau des sous-signés No 48 rue St-Pierre, Québec, l'actif de cette succession comme suit :

Dettes actives en comptes courants, billets, jugements d'après liste au montant \$4946 61. Aussi le même jour, à 2h. p.m., à la résidence de Alfred Martineau, No 53 Rue Richardson :

Roulant comprenant Carrioles, Peaux, Voitures, 1 cheval, 1 vache, chaînes, harnais, etc., ainsi que les meubles de ménage et effets du dit Alfred Martineau, consistant en 1 piano carré, meubles de salon, bureaux, commodes, tapis, rideaux, etc. Ces effets seront vendus séparément à tant pour chaque lot.

La liste des crédits pourra être examinée à notre bureau.

Le roulant et les meubles de ménage seront visibles le jour de l'encan depuis 9 heures a.m.

Conditions de paiement : COMPTANT.

LEFAIVRE & TASCHEREAU
Curateurs-conjoints.

G. R. Grenier & Cie,
Encanteurs.

...Librairie MONTMORENCY-LAVAL...

PRUNEAU & KIROUAC

Libraires et Marchands d'Ornements d'Eglise,
et Articles de Fantaisie, etc., etc.

Nouvelle installation :

46 Rue de la Fabrique - - - - - QUEBEC.

Les marchands qui s'intéressent à leurs clients ont toujours en stock le ANCHOR WEAKNESS CURE

Lecture pour les dames

LES MODES D'AUTOMNE

C'est être impitoyable que de parler de chauds manteaux et de bises froides avant même qu'on ait goûté au printemps ; mais la mode a des rigueurs à nulle autre pareilles." Elle prépare de longue main ses séductions, et au commencement de chaque saison met sur le marché de gros les nouveautés de la saison prochaine.

Nous avons ainsi pu voir, chez Thomas May & Co, 58 rue St-Joseph, les premiers échantillons du manteau de l'automne prochain. Les étoffes en vogue auront, comme celles de l'été, des "effets" de couleurs multiples. Le manteau prédominant sera en étoffe rude (rough-made) de deux tons ; pour les manches, les dames auront à choisir entre le type mandoline et la manche d'évêque.

Le "jacket" nouveau genre se portera assez court et croisé ; les ondulations de la jupe affecteront la forme queue de pigeon. Le col sera en velours ; le velours promet d'être tellement employé qu'on prévoit déjà une hausse dans les prix de cette étoffe.

Une autre particularité du futur manteau, sera le format colossal des boutons. On nous fait voir de nouveaux spécimens de drap chamois, qui prend cette année l'apparence et le nom de *Buffalo cloth*, pour manteaux et coiffures de jeunes enfants.

Pour l'été, nous pouvons annoncer à nos lectrices que l'ancien et commode "jersey" revient, cette fois agrémenté et augmenté de manches-ballon. Ce sera, dit-on, l'un des succès de la saison prochaine.

Les collets en dentelle, la marchandise perlée, le jais, vont avoir une vogue extraordinaire. La demande s'accroît de jour en jour

— 0:0:0:0 —

ACTES OFFICIELS

Une autre société de bienfaisance mutuelle, les "Knights of the Maccabees of the World", demandent l'autorisation de faire des opérations dans cette province. Cette institution a son siège d'affaires à Port Huron, Mich.

Même demande de la part de la Ligne Union Fraternelle de Boston.

**

Plusieurs grands propriétaires de serres et jardins d'hiver : G. G. Stuart, de Ste-Foye ; J. T. Ross, de la Banlieue de Québec ; J. Hamilton et T. H. Dunn, de Québec ; Arm. Rhodes, J. B. Forsyth et R. P. W. Campbell, de Sillery, demandent des lettres-patentes les constituant en corporation sous le nom de "Sillery Nurseries." Capital \$3,500. Objet : commerce de fleurs.

ORCHESTRE DE BOSTON

Faisant part à ses lecteurs d'un mouvement sur pied pour une fin que chacun doit sans doute désirer, un de nos confrères de la presse quotidienne écrivait les lignes suivantes :

"Depuis quelques temps déjà d'actives négociations ont été entamées pour procurer à notre ville la précieuse visite de l'Orchestre de Boston qui a été engagé pour trois soirées, par la société Philharmonique de Montréal, pour fin avril. Une incessante correspondance s'échange encore en ce moment avec les directeurs de cette splendide organisation artistique, et l'appui moral d'un grand nombre de dames de Québec qui ont bien voulu soutenir de leur gracieuse et puissante influence les démarches qui se font actuellement pour induire cette pléiade d'artistes à venir se faire entendre ici, nous font espérer un résultat satisfaisant. Bon nombre de nos lecteurs doivent se rappeler la délicieuse, l'inoubliable soirée passée en compagnie de cet orchestre, il y a déjà cinq ou six ans, sous la direction de Carl Zerrahn. Quelles heures charmantes ! et quel bénéfice intellectuel pour un très grand nombre que l'audition des délicieux poèmes musicaux : "La Sentinelle" (de Hiller), "Peer Gynut" (de Grieg), "Une nuit à Lisbonne", "Danse macabre" (de Saint-Saëns), "Hymne à Ste-Cécile" (de Gounod), "La Chevauchée des Walkyries" (de Wagner), et autres œuvres des plus grands compositeurs classiques et romantiques ! Le seul souvenir de cette fête artistique nous porte à faire des vœux pour que les efforts qui sont tentés en ce moment soient couronnés de succès."

Avec notre confrère, nous espérons que Québec sera favorisée de la visite de cette splendide société dont le passage dans une ville est un bien considérable au point de vue de l'éducation.

— x : x : x : —

PERSONNEL

L'Union St-Joseph à St-Roch a élu le bureau suivant pour 1896-97 :

Jos. Beauchamp, président ; Jean Minguy, 1er vice-président ; Oct. Dionne, 2e vice-président ; J. A. Drouyn, secrétaire-archiviste ; J. A. Pâquet, assist.-sec.-arch. ; I. Tardif, secrétaire-correspondant ; J. A. Lamontagne, trésorier ; J. A. Dubé, assist. trésorier ; Jos. Lacroix, L. P. Laliberté, J. E. Lessard, L. A. Labadie, collecteurs ; H. Pouliot, comm.-ordonnateur ; J. B. Dompierre, assist.-comm.-ordonn. ; J. E. Martineau, N. Dussault, Eph. L'Heureux, Philéas Béland et J. O. Vézina, membres du comité de régie, et Edm. Martinette, gérant de la bâtisse et adjoint au comité de régie.

— Une lettre de M. J. B. Laliberté, reçue la semaine dernière, annonçait son arrivée à Liverpool après une traversée exceptionnellement orageuse, telle que le commandant du *Scotsman* disait n'avoir jamais essuyé plus gros temps. M. Laliberté écrivait de Manchester, d'où il se disposait à partir pour l'Allemagne.

— Le Conseil de ville a nommé deux sous-chefs de pompiers pour assister le chef Dorval : les nouveaux titulaires sont Ed. Martinette et John Walsh. Deux excellentes promotions.

— M. Commetant, l'agent du millionnaire parisien Henri Menier, est attendu à Québec vers la fin du mois.



DISTRICT DE QUÉBEC. } UNE session de la Cour du Banc de la Reine pour le district de Québec, sera tenue au Palais de Justice, en la cité de Québec, VENDREDI, le DIXIÈME jour d'AVRIL, prochain, à NEUF HEURES du matin.

Nous donnons, en conséquence, avis à tous ceux qui veulent agir contre les prisonniers détenus dans la prison commune de ce district, qu'ils soient alors et là présents pour agir contre eux en tant qu'il sera juste, et nous donnons également avis à tous les juges de Paix, Coroners, Cornétables, Officiers de la Paix, dans et pour le district, qu'ils aient à comparaitre personnellement avec leurs rôles, indictements et autres documents pour faire ce qui, dans leurs différentes charges, doit être par eux fait.

Bureau du Shérif,
Québec, 17 mars 1896.

CHS. A. ERN. GAGNON,
Shérif.

A. A. DECHÊNE

CHAPELIER ET MANCHONNIER Gros et Détail

96 Rue St-Joseph

Enseigne du Chapeau d'or

Offre à l'occasion de son déménagement et de l'agrandissement de son commerce :

Une réduction énorme

sur tout achat de chapeaux.

★ ★ ★ ★

Visite sollicitée à la nouvelle adresse.

Ghysens, de Villers & Co.

...IMPORTATION DE....

MATERIAUX de CONSTRUCTION

Fers, Aciers, Marbre, Pavés et Pavements
Céramiques, Tuyaux pour Drains, Ciment,
Briques Réfractaires, Vitres,
Glaces, Etc., Etc.

MARCHANDISES EN MAGASIN :

Plinthes en Ciment Fire Proof, la verge \$0 50
Tuyaux en Grès Ceramo pour Drains de 6 à
9 pes, la verge 0 44 à 0 7
Pavés Céramiques, la verge carrée, depuis 1 15
Pavements Céramiques, la verge carrée 1 40
Cheminées en marbre de . . . \$16 à 60 00
Ciment, Plâtre, Briques Réfractaires, Ciment Réfractaire, Tablettes en Marbre.

Bureau 204 St-Jacques - Montréal
Magasin 6 Le Royer - - -

ENGIN ET CHAUDIÈRE

A VENDRE

Justement l'article pour beurrieres ou frezeries, scieries ou quelque autre moyen industrie. L'engin a 7 forces, est en excellent état, fonctionne à la perfection et est muni d'un régulateur (governor) breveté.

La chaudière est verticale, tient peu de place et chauffe également bien au bois ou au charbon, ou à 7 forces. Elle n'a servi que 7 mois et est à vrai dire toute neuve. Elle a été construite par le dernier sur commande aux célèbres usines Carr & Laine.

On vendra à d'excellentes conditions.

S'adresser à ce bureau.

F

Toujour

Eto

na

mi

Co

M A

Ayant

FERRO

ARTICL

PLA

S

Télépho

O



Pou

vau

Adressez-

vous à

qui a

S A R

Pour

FAGUY, LEPINAY & FRERE

262, Rue et Faubourg St-Jean
Grand détail en **Nouveautés de tous genres**

Toujours en stock, assortiment complet en
Etoffes a robes, Lainages et Cotton-
nades, Valises, Fournitures de
maisons, Tapls, Prelarts, Rideaux,
Couchettes en fer et matelas, Etc.

POUR MESSIEURS:
Grand stock de
TWEEDS, SERGES ET
DRAPS, et CHAPEAUX feu-
tre printemps et été.

L'attention des familles est respectueusement sollicitée.

Hector Grenier MARCHAND-QUINCAILLIER (EN GROS ET DETAIL)

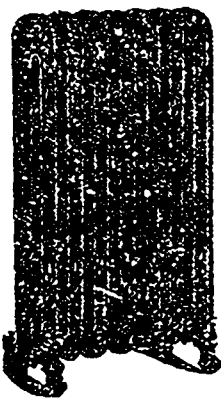
436 Rue Saint-Jean, Quebec

Ayant agrandi son commerce, invite les commandes en
FERRONNERIE POUR CONSTRUCTION, CARROSSERIE et
MEUBLES, PEINTURES, HUILES, VERNIS, VITRES ETC
ARTICLES DE CHASSE ET DE PÊCHE,
PLATRE DU NOUVEAU-BRUNSWICK ET CIMENT DE PORTLAND
Spécialité : **ARTICLES DE PLOMBERIE**

Téléphone 549

O. Picard & FILS

Plombiers, Gaziers, Ferblantiers, etc.



Poseurs d'APPAREILS DE CHAUFFAGE
à air chaud, à eau chaude et à la vapeur.

Pose d'appareils électriques les plus perfection-
nés et les plus modernes.

Installation de **Sonnettes Electriques.**

199 Rue St-Jean, Québec.

Pour les Produits exquis de **L'UNION SARDINIÈRE**
— au St-Laurent

Adressez-vous à O. TALBOT

qui a contracté avec la Compagnie la vente de tous ses
produits :

SARDINES { à l'huile,
en saumure.

HUILE D'OLIVE extra fine

Pour cotations, voir page 30

53 Rue St Pierre
MUSSEVILLE
Bureau de GÉO. DEMERS
Courtier.

GRAINS de SEMENCE

Blé fife, rouge et blanc du Manitoba
Blé blanc de Russie,
Blé à barbe d'Ecosse,
Avoine, pois, lentille, sarrazin, etc.
Graine mil canadien et américain, etc
Plâtre à terre.

Aussi: Fleur, Lard, Jambons, Barley, etc.
J. B. RENAUD & Cie
126 à 140 Rue St-Paul, QUÉBEC

POISSON!

Derniers arrivages
Hareng Extra Large qrts. & demi qrts.
" No 1 " "
Morue, Saumon, Truite, etc.
— PAR —

GEO. TANGUAY,

Bureau: 48, rue St-Paul
Magasin: 33 & 35, 34 & 36 St-André
Quais : rue St-André & Dalhousie

Aussi : Fleur, Lard, Grains etc!

La Compagnie **CAOUTCHOUC**
Canadienne de ..
DE MONTREAL
CAPITAL \$1,500,000

Manufacturiers {
.....de... {
Claques,
Pardessus,
Bottes,
Tuyaux,
Courroies,
Paquetages,
Etc., Etc.

Nous attirons l'attention du com-
merce sur nos nouveautés en Claques et
Pardessus, formes nouvelles, qualité et
fini garantis.

Bureau principal:
333 et 335 rue St-Paul
MONTREAL.
Succursales à TORONTO et WINNIPEG.

C. E. TASCHEREAU — NOTAIRE —

Argent à prêter sur hypothèque à la
ville et à la campagne par grosses ou
petites sommes.

Facilités spéciales pour les fabriques et
les municipalités.

Débitures Négociées
No 119 rue St-Pierre
QUÉBEC.

Téléphone 497.

SIMÉON GOSSELIN & Cie
MANUFACTURIERS DE
Vermicelli et Macaroni
160 RUE SAUVAGEAU
QUÉBEC

L. G. CHABOT RELIEUR ET RECLEUR

34 Côte Lamontage, Québec
Cet établissement, quoique récemment fondé est déjà
l'un des plus encouragés, grâce à ses prix modérés et à la
satis accordée au public en faisant de l'ouvrage de
première classe.
Toute commande sera exécutée promptement à des
prix défiant toute concurrence.
Une visite est sollicitée afin de s'assurer ces prix.

DERNIERE HEURE

LES FAILLITES DE LA SEMAINE

D'après R. G. Dun & Co

Ont	Québec	Aut. prov.	Total	1895
Avril 2	34	16	5	55 43

Aux Etats-Unis, il y a eu 252 faillites contre 184 l'an dernier

Dun's Review indique pour le 1er quartier de 1896 4,031 faillites aux Etats-Unis avec \$57,425,135 de passif, contre 3,802 en 1895 avec passif de \$47,818,683 et 4,304 en 1894 avec passif de \$64,127,333.

Pour le Canada, les faillites du 1er quartier ont été au nombre de 738 avec passif \$5,745,540, contre 556 en 1895 avec passif \$4,220,195.

Les débetures 3 p. c. de Montréal ont monté de 1 p. c. à Londres et font 95, et les 3½ p. c. sont à 102. Le 3½ p. c. à Toronto se vend à 101.

Le blé s'est notablement raffermi dans l'Ouest par suite de rapports défavorables sur la condition du blé d'hiver et de la saison tardive. A Chicago le blé a monté de 4 points depuis une semaine. A Londres aussi, le marché est actif et ferme.

Marchés de Montréal

8 avril 1896.

FARINES.—La fermeté du blé dans l'ouest depuis quelques jours n'a pas eu d'effet encore sur notre marché pour les farines; la continuation de la stagnation des affaires empêche tout mouvement de hausse et, d'un autre côté, les détenteurs n'étant pas trop encombrés, les prix se maintiennent, ou à peu près. Il y a des offres, cependant, en farines d'Ontario de marques secondaires à des prix en dessous des cours réguliers. On dit même que les farines de Manitoba de bonnes marques donneront des signes de faiblesse mais nous n'avons pu le constater positivement.

Nous cotons en lots de char :

Patente d'hiver, \$4.25 à \$4.30. Patente du printemps, meilleures marques, de \$4.20 à \$4.25; Straight Rollers, \$3.85 à \$4.10; do, en paches, \$1.90 à \$1.95. Fortes à boulanger, du Manitoba, meilleures marques, \$4.

FARINES D'AVOINE.—Marché tranquille, prix nominativement stationnaires.

Nous cotons en quantité de 1 à 5 quarts ou poches.

Farine Standard, quarts, \$3.10 à \$3.20, poches, \$1.45 à \$1.55. Farine granulée, quarts, \$3.20 à \$3.40; poches, \$1.55 à \$1.65; avoine roulée, quarts, \$3.10 à \$3.20; poches, \$1.45 à \$1.55.

ISSUES DE BLÉ.—Peu de demande encore dans le son, le gru et la moulée; prix faibles.

Nous cotons au char :

Son du Manitoba, la tonne, 00.00 à 00.00; do, d'Ontario, la tonne, \$14.00 à \$15.00; gru, la tonne, \$15.00 à 00.00; moulée, \$19.00 à \$21.00.

GRAINS.—Les élections municipales hier, à Chicago, ont fait fermer la halle au blé et il n'y a pas eu, par conséquent, de marché régulier pour le blé à Chicago. Dans la coulée, cependant, quelques affaires ont été traitées et à des cours très fermes: 67½ pour livraison en mai. A New-York, le blé disponible a été plus ferme et le blé à livrer, soutenu.

Les prix payés hier pour livraison im-

médiante ont été: A New-York, 82½ à 83c; à Duluth, 65½; à Détroit, 75c.

Les dépêches d'Europe d'hier cotent le marché des chargements formes, le blé disponible à Liverpool en hausse de 2d par 100 lbs; et les marchés français tranquilles.

Dans le Haut-Canada, le marché du blé est tranquille, mais il reste formé, à 75c ou 76c pour le blanc et 75c pour le roux. L'orge à moulée est offerte à 29c, à la campagne. L'avoine se vend 22c la blanche, et 21½c la mélangee. Les pois sont cotés de 48½ à 49. On a vendu du sarrasin à 31½c sur le Midland.

A Montréal, on a fait quelques ventes d'avoine No 2 d'Ontario à 29c, mais c'est un prix fort pour le moment, des acheteurs n'offrent que 28½c. Quelques lots de pois No 2 d'Ontario ont été vendus à 58c en entrepôt, au détail, on obtient encore 59c. L'orge moulée n'a pas de demande en gros; on la détaille à 38 ou 39c.

Nous cotons en gros :

Avoine No 2, d'Ontario, 29 à 29½c.

Pois No 1, par 60 livres, 70 à 72½c.

Pois No 2, par 60 livres, 57 à 59c.

Orge à moulée, 37 à 38c.

CŒURS.—La demande n'est que modérée et les prix sont quelque peu faibles. En lots, on peut coter 15c et à la caisse 16c.

SUCRE ET SIROP D'ÉRABLE.—Il y a du sirop d'érable sur le marché en assez grande abondance; les prix sont, en can de 70 à 75c par can; en 85 à 90c le gallon. Le sucre d'érable se vend de 9 à 9c la livre, suivant qualité.

FOIN PRESSÉ.—Le marché du foin, après s'être ralenti et affaibli ces jours passés, reprend du ton, la demande des Etats-Unis étant devenue meilleure, par suite suite de l'arrêt des livraisons de l'autre côté des lignes. On cote en gare à Montréal le foin pressé No 1 à \$14.00 et le No 2 à \$13.00. A la campagne, on paierait encore \$12.00 pour le No 1 et peut-être même un peu plus.

LA SEMAINE A QUÉBEC

Québec, 10 avril 1896

On croit percevoir quelques premiers signes de résurrection depuis Pâques. Le gros à la Basse-Ville a repris une activité notable, et le détail à St-Roch et dans les faubourgs fait une excellente semaine.

A St-Roch, le commerce du cuir est assez tranquille, mais les manufactures de chaussures sont en général en pleine activité. L'impression est généralement bonne, sauf chez les tanneurs qui souffrent de la baisse des peaux, surtout ceux qui ont de gros stocks sur les bras. Les cuirs ordinaires tannés sur place ne sont plus guère que des cuirs d'hiver; pour la chaussure d'été, on emploie de préférence les espèces importées. Le dongola, chèvre d'Orient, abondant dans les arides montagnes d'Arabie et de Palestine, et dont le marché est au Caire, mais monopolisé par les courtiers de Londres, devient de plus en plus en usage, et supplante les cuirs indigènes. On emploie aussi énormément des petits cuirs de couleur, la grande vogue du moment pour les gens à la mode est la bottine tan, avec semelle liège, supprimant la claqua. Tout cela forme un ensemble de conditions qui déconcertent momentanément le commerce de cuir local.

La laine brute n'a plus non plus sa vo-

gue de jadis; elle se vendait alors facilement à la campagne. Aujourd'hui, les familles agricoles ne veulent plus porter que les lainages de magasin, c'est un autre malgré obvier en améliorant la qualité de nos laines pour pouvoir les vendre aux filatures.

L'exposition provinciale devrait se faire cette année à Québec, mais se fera t-elle? Nous espérons que oui. La Compagnie locale n'a pas encore pu se réunir au complet, à cause de la session parlementaire qui retient son président M. Landry et M. Frémont à Ottawa. Mais cet empêchement prendra fin vers le 25, et alors la Compagnie se mettra à l'œuvre. Pour aucune raison, on ne devrait quitter l'occasion. Québec ne la retrouvera certainement pas avant deux ans, tandis que cette année le lui courant serait décevant favorable.

Rien encore de nouveau à propos de l'Electrique. Les procès suscités à M. Beemer à propos du Q. M. & C. arrivent très mal à propos, car ils lui font perdre un temps précieux.

A l'Hôtel-de-Ville, on est absorbé par la préparation du budget municipal pour le nouvel exercice et par la clôture de comptes de l'année fiscale qui se termine le 30 avril. Les finances municipales se sont bien maintenues, en dépit de la dureté des temps, et l'administration arrive encore avec un léger surplus.

Les projets d'améliorations ne manquent pas. Ainsi, les conditions du contrat à passer avec l'Hôpital Général en vue de la création du Parc voisin de la Pointe aux Lièvres sont arrêtées, et n'attendent plus que la ratification du Conseil de ville; ce n'est plus qu'une affaire de quelques jours.

Le premier effet de la construction de l'Hôtel-de-Ville va être l'ouverture d'une rue nouvelle au cœur de la ville et mise en vente d'une dizaine de lots à bâtir, c'est-à-dire la métamorphose complète de l'ancien terrain des Jésuites. Une lisière de 40 pieds de largeur en arrière de l'Hôtel-de-Ville, de la rue St-Anne à la rue de la Fabrique, formera une rue nouvelle alignée sur le bloc occupé par la "V. & B. Sporting Goods Co." En arrière de cet immeuble, 30' de front sur 74' de profondeur ont été tracés abouissant sur Ste-Anne et la propriété des Frères. Comme il était préalablement convenu, ceux-ci vont être appelés à céder une lisière de 15' de largeur qui servira de passage commun en arrière des dix nouveaux lots. L'administration municipale a déjà reçu des ouvertures à sujet de quelques-uns de ces lots.

La Cité demande, par l'entremise de ses organes officiels, des soumissions de 22 pour les services et fournitures ordinaires: puisards, madriers, bois de sciage, clous, forge, pierre cassée, gros pierre, sable, pavage en pierre.

Les travaux d'excavation et drainage sur la rue Dalhousie, évalués à \$15,000 ont été adjugés à l'entrepreneur W. Peters.

Miettes municipales: on n'a pas réussi à réduire à 25c. le tarif des cochers en place pour la course de 15 minutes, la rue des Carrières gardera son vieux nom et la rue Ste-Geneviève ne s'appellera pas avenue.

tiem
con
dier
le cu
ne r
de li

La
sont
au b
cond
rable
noct
du jo
trouv
Angl
il fau
lange

No
journ
ments
MM.
teurs
tent
leur r
pulati
énorm
le, mai
sins co
Une ce
fixer a
leurs p
l'eau à

Aux
tane d
l'hiver
lenger,
tions de
et le So

Tout
Ville,
vaisseau
ment va

Autre
maire de
entrepri
creation
tir un co
pour les
L'asser
bec Stear
21 de ce

Hier, p
réunis au
rue Dalhc
échantillo
par M. L
res W. M
lui-ci prêt
5 p. c. de
et qu'on o
granit ave
sable sur
brique. I
remarque
de produi
Plaster. S
l'actualité
publié la se
sement du

Le mouli
Ste-Anne d
détruit par
Un marc
Arthur Tou

Grande joie à Québec : c'est ici que se tiendra le 1er juillet prochain la grande convention annuelle des bicyclistes canadiens. Ce sera une attraction, à laquelle le commerce ne saurait être indifférent. Inutile de dire que les hommes d'affaires ne négligeront rien pour assurer le succès de la réunion.

Les nouvelles des érablières du district sont réjouissantes. Le temps s'est remis au beau et l'on a maintenant les toutes conditions voulues pour faire du sucre d'érable en abondance : de bonnes gelées nocturnes, et du soleil chaud sur le haut du jour. Il paraît que le sucre d'érable trouverait un débouché avantageux en Angleterre cette année, c'est ce que prétend du moins le *Canadian Grocer* ; mais il faut un produit numéroté un, sans mélange. Avis aux sucriers.

Nous notons dans une autre partie du journal une nouvelle fournée de changements du printemps dans le commerce. M.M. Boulanger & Marcotte, les éditeurs de l'Indicateur de Québec, constatent un déplacement nouveau ; d'après leur recensement, le mouvement de la population semblerait encore rétrograde, il y a énormément de maisons non louées en ville, mais ce serait au profit de villages voisins comme Hedleyville et Stadacona. Une centaine de familles au moins vont s'y fixer au mois prochain ; ces futurs quartiers de Québec vont avoir leur église, leurs prêtres résidents, on y a maintenant l'eau à domicile, de là le déplacement.

Aux chantiers Davie à Lévis, une centaine d'hommes ont été employés tout l'hiver au radoub du *Campana* et du *Chalenger*, et une cinquantaine aux réparations des deux bateaux passeurs le *North* et le *South*.

Tout présage un été vivant à la Basse-Ville. On attend un nombre inusité de raiasseaux cette année, et quand le bâtiment va, tout va.

Autres travaux en perspective : Le maire de Campbellton, N. B., invite les entrepreneurs à soumissionner pour la création d'un aqueduc.—On va bâtir bâtir un couvent de 86' x 36' à Sherbrooke pour les Sœurs de la Sainte-Famille.—L'assemblée générale annuelle de la Québec Steamship Co se tiendra à Québec le 21 de ce mois.

Hier, plusieurs entrepreneurs se sont réunis au bureau de M. A. R. Pruneau, rue Dalhousie, pour examiner un nouvel échantillon de ciment à enduits présenté par M. Lapierre, agent des propriétaires W. McNally & Co, de Montréal. Celui-ci prétend que cet enduit coûte à peine 5 p. c. de plus que le mortier ordinaire ; et qu'on obtient un enduit dur comme du granit avec 1 partie de ciment pour 2 de sable sur la latte, et 3 de sable sur la brique. Depuis un certain temps, on remarque sur le marché une multitude de produits de ce genre, Rock Wall Plaster, Selonite, etc., qui donnent de l'actualité à l'article que nous avons publié la semaine dernière sur le durcissement du plâtre.

Le moulin à farine de M. Lévesque, à Ste-Anne des Monts, a été récemment détruit par un incendie.

Un marchand de vins de cette ville, M. Arthur Toussaint, se plaint d'une fraude

intolérable commise à ses dépens. Il y a, nous dit-il, des gens dans les campagnes qui vendent sous le nom de ses vins des cuvées de raisins secs rougies au moyen de colorants artificiels. Nous ne saurions trop mettre les consommateurs en garde contre les vins colorés artificiellement. Des exploitants éhontés vendent souvent comme colorants des essences à base d'aniline, qui sont de véritables poisons, mais qu'heureusement on ne tarde pas à discerner, car les vins traités de cette façon sont de vrais tord-hoyaux ou de violents émétiques.

Bulletins de dernière heure

Coaticook.—E. H. Paquette, m. g., stock vendu.

Lauzon.—La Cie de Tricot de Lévis, avis d'incorporation produit.

Lévis.—R. Lyonaia, luthier, entr. en aff.

Quebec.—G. W. Budds, actif vendu à O. Migner à 45c.

—Mlle A. Smeaton, ouvrages de fantaisie, reprise des aff. au commencement de la rue St-Jean.

P-H. Giguère, tailleur, prochain, entr. en aff.

—Goulet & Beaupré, farine préparée etc., David Goulet et Jos. Beaupré seuls propr.

—Omer Lecomte, act. ann. en v. pour le 16.

Ste Sophie de Levrard.—Zéphirin Lacerne, m. g., cass. vol. à Paradis & Jobin.

Ste-Thécle.—R. G. Frigon, m. g., act. ann. en vente pour le 17.

Quatre nouvelles faillites dans ce district.

FINANCES

Les clearings des banques pour la semaine dernière sont :

	1896. 2 avril	1896. 28 mars	1895. 4 avril
Montréal.....	\$7,663,549	\$8,008,539	\$9,481,008
Toronto.....	4,077,880	5,497,110	4,988,977
Halifax.....	1,018,948	1,059,636	1,054,866
Winnipeg ...	930,564	983,169	744,625
Hamilton ...		538,772	597,375
Total.....	\$13,640,741	\$16,087,226	\$16,875,851

Les "clearings" des banques de Toronto ont été un fiasco en mars : \$26,087,197 seulement contre \$28,544,977 en février.

Le mois de mars a été faible pour les affaires. Le rapports des "clearings" de Montréal pour la dernière semaine du mois l'indique :

	Clearings	Balances
Total pour la semaine finissant le 2 avril 1896.	\$7,663,549	\$1,202,736
Semaine correspondante de 1895.....	9,481,008	1,350,852
Semaine correspondante de 1894.....	11,277,346	1,528,657
Semaine correspondante de 1893.....	8,393,933	1,038,477

\$108,000 de débetures de la ville de

Hull viennent d'être vendues à un courtier de Toronto à 114.6 de primo et 5% d'intérêt.

NOUVEAUTÉS

Les laines brutes se maintiennent fermes, et il s'en suit que la fermeté des tissus en laine, déjà constatée au mois dernier, s'accroît de plus en plus.

Les nattes de Chine sont de mode cette année, dit *Dry Goods Review*. On l'emploiera beaucoup pour les maisons et hôtelleries d'été, où les tapis et prélatras ne sont pas nécessaires. Ces nattes ont belle apparence et sont très propres. En plus d'un foyer, on en couvre le parquet de la salle à manger, avec un carreau de tapis au centre. La natte chinoise se détaille de 15c. la verge en montant.

Un correspondant du *Dry Goods Review* demande en grâce aux fabricants de tissus de faire des demi-pièces d'indiennes et d'étoffes à robes : ce qui serait bien plus commode pour le détail dans les petits villages où les pièces de 40 à 50 verges sont souvent invendables à moins que toutes les femmes du canton ne portent le même costume. Le même correspondant voudrait aussi des longueurs spéciales de caleçons et camisoles pour les géants maigres ; il arrive assez souvent de trouver des garçons de 6 pieds ne mesurant que 35 ou 36 pouces de ceinture. Ce serait commode à Québec, où il ne manque pas de ces phénomènes, bâtis en manches à balais.

LES AVANTAGES D'UNE LIQUIDATION

Nous conseillons à tous nos amis et nos abonnés à ne pas négliger de profiter des avantages qu'offre la liquidation obligatoire du Syndicat de Québec. Tout le monde en général et les marchands de la campagne particulièrement tireraient grand profit à assortir leur stock dans ces occasions. Là ils sont certains de trouver des lots de marchandises qui mis en vente dans leur centre respectif serviraient d'attraction pour leur établissement. Nous le répétons, chacun a quelque chose à y gagner, le particulier comme le marchand, car tous deux y trouveront les marchandises propres à leur besoin et ce qu'il y a de mieux, vendu à un sacrifice réel.

MARCHÉ DE DETAIL DE QUÉBEC

Québec, 7 avril 1896.

Bœuf 1 ^{re} , qualité, par 100 lbs..	9.00	@
" 2 ^e " " " "	8.00	
" 3 ^e " " " "	6.00	0.00
" par livre.....	0.05	0.15
Veau, " " " " "	0.08	0.12
Mo ton, " " " " "	0.07	0.10
Agneau.....	4.00	6.00
Porc frais par 100 lbs.....	5.10	5.75
" par livre.....	0.12	
Porc, salé, par baril.....	14.50	10.00
" par livre.....	0.10	0.11
Jambon, frais, par livre.....	0.06 1/2	0.07
" fumé, " " " " "	0.09	0.10
Farine Hungarian.....par baril	4.25	4.50
" Extra.....	3.60	3.65
" Forte à boulanger " "	4.00	4.20
" Extra de print... " "	3.75	3.85
" Superfine..... " "	3.60	3.70

J. B. BEDARD & Frères

44 et 46 Rue St-Pierre
QUEBEC.

Nous offrons au commerce un assortiment de balais des plus variés et de qualité supérieure, fabriqués par nous-mêmes.

Nous garantissons nos balais pour être plus pesants, le prix étant le même, et plus soignés dans la main d'œuvre que les balais venant de l'étranger.

Nous prions donc messieurs les marchands de voir nos échantillons avant d'acheter et, étant donné l'excellence de nos balais, d'encourager une industrie locale.

SITUATIONS VACANTES Pour AGENTS et COLLECTEURS à

" LA CANADIENNE "

Compagnie d'Assurance sur la Vie.

S'adresser personnellement ou par lettre au
BUREAU: 107, RUE ST-JACQUES,
 EDIFICE IMPÉRIAL CHAMBRES 30 et 31

MONTREAL.
 ou à D. BUYS, asst. surt., 151 rue d'Algonquin
QUEBEC.

Conseil d'Administration.
 L'Honorable J. G. LAVIOLETTE, M. C. L. *Président,*
 F. X. MOIRAN, Négociant *Vice-Président,*
 Hon. H. G. MALHOTR, J. C. S.,
 Hon. J. E. ROZIDOUX Avocat, *Ex-Proc. Gén.,*
 A. S. HAMBLIN,
Vice-Prés. de la Banque Jacques-Cartier,
 J. G. LAVIOLETTE, M. D.
 J. Ls, MICHAUD, A. P., *Préfet Civ. Jacq-Cartier*
 P. GARON, *Secrétaire.*

PARADIS & JOBIN La Banque de Québec

COMPTABLES et LIQUIDATEURS

S'occupent D'audition et de révision de livres. Collection de dettes.

Serviront d'arbitres dans les causes de compromis entre débiteurs et créanciers.

Liquidation d'affaires de faillites.

Agents pour la "NORTH AMERICA" compagnie d'assurance contre le feu.

Bureau :

44 Rue Dalhousie

Rédise de la Compagnie du Richelieu.

Téléphone 187.

La Compagnie de PAPIER ROLLAND

Fabricants de PAPIERS extra fins, collés à la gélatine et séchés à l'air

Superfine Linen Record invariablement
 Canadian Linen Ledger Ledger No 1
 extra fort.

Karncliffe Linen Bond le "Sans Pareil"
 Standard Pure Linen toile, extra fin,
 très fort.

Crown Linen vergé, toile, excellente qualité.

Rolland Superfine beau Vêlin blanc,
 Donacona fort, superglace.

Canada Vêlin blanc, superfin.

Ces Papiers n'étant pas surpassés pour l'excellence de la qualité et l'uniformité de la fabrication, sont partout reconnus comme tels, et acceptés de préférence aux plus beaux papiers importés, et se vendent aussi MEILLEUR MARCHÉ.

Demander-les à votre libraire ou à votre imprimeur
N'acceptez pas d'imitations.

INSTITUÉE 1818. INCORPORÉE 1821.
Capital autorisé - - - \$3,000,000
" payé - - - - - 2,500,000
Reserve (rest) - - - - - 500,000
 BUREAU PRINCIPAL - - - - QUEBEC.
 CONSEIL D'ADMINISTRATION :
 R. H. Smith, Esq., *Président.*
 Wm. Withall, Esq., *Vice-Président.*
 Geo. R. Renfrew, Esq. *Sam'l J. Shaw, Esq.*
 G. LeMoine, Esq. *John T. Ross, Esq.*
 W. A. Marsh, Esq.
 Thos. McDougall, *Gérant-général.*

SUCCESSALES ET AGENCES AU CANADA :
 Ottawa, Ont. Toronto, Ont. Pembroke, Ont.
 Montréal Est, Thorold, Ont. Trois-Rivières.
 rue Ste-Catherine. St-Roch de Québec.
 Agents à New-York—Bk. of British North Am.
 Agents à Londres—The Bank of Scotland.

La Banque Nationale

BUREAU CHEF QUÉBEC
Capital payé - - - - \$1,200,000

DIRECTEURS :
 R. AUDETT, Ec., *Président.*
 A. B. DUPUIS, Ec., *Vice-Président.*
 L'Hon. Juge CHAUVEAU, Ec., M. P. P.
 N. RILOUX, Ec. NAZ. FORTIER, Ec.
 J. O. VILLENEUVE, Ec., M. P. P.
 GEORGE CREBASSA, *Gérant Général.*
 P. LAFRANCE, *Gérant Bureau de Québec.*
 Inspecteur.

SUCCESSALES :
 Québec faubourg St-Jean. Ste-Marie, Beauce.
 " St-Roch. Chicoutimi.
 Montréal. Roberval.
 Sherbrooke. Ottawa.
 St-François Nord-Est, Winnipeg, Man.
 Beauce.

AGENTS
 Angleterre : The National Bk of Scotland Londres
 France : Crédit Lyonnais. Paris. et Succursale
 MM. Grünbaum, Frères & Cie, Paris.
 Etats-Unis : The National Bank of the Republic
 New-York. National Revere Bank, Boston,
 Mass.
 Les collections reçoivent une attention spéciale
 et les retours en sont faits avec la plus grande
 promptitude.
 On sollicite respectueusement la correspondance

People's Bank of Halifax

Fondée en 1864
 BUREAU DE DIRECTION:
 PATRICK O'MOLLIN *Président*
 JAMES FRASER *Vice-président*
 Hon. M. H. RICHIEY—CHARLES ARCHIBALD
 W. J. COLEMAN

Bureau principal : HALIFAX, N. E.
 JOHN KNIGHT, caissier.

AGENCES :
 Québec North End, Halifax, N.E.
 Aris, P. Q. Lunenburg, N.-E.
 Fraserville, P. Q. Canso, N. E.
 Lac Megantic P. Q. Edmundston, N.-B.
 Cookshire P. Q. Woodstock, N.-B.
 Wolfville, N.-E. Shediac, N.-B.
 Windsor, N.-E. North Sydney, C.-B.
 Port Hood, C.-B.

CORRESPONDANTS :
 Montréal—Bank of Toronto.
 Terrebonne—Bank of Nova-Scotia
 St-Jean, N.-B.—Bank of New-Brunswick.
 New-York—Bank of New-York.
 Boston—New England Nat. Bank.
 Minneapolis—North Western Nat. Bank
 Londres—Union Bank of London.
 Paris—Crédit Lyonnais.

LA BANQUE JACQUES-CARTIER

1503-BUREAU PRINCIPAL: MONTREAL-1503
 CAPITAL PAYÉ..... 500,000
 FONDS DE RESERVE.....\$235,000
 DIRECTEURS—L'hon. ALPH. DESJARDINS,
 Président; A. S. HAMELIN, Vice-Président; A. L.
 DE MARTIGNY, DUMONT LAVIOLETTE, G.
 N. DUCHARME, TANCREDE BIENVENU,
 Gérant; E. G. ST-JEAN Inspecteur.

SUCCESSALES :
 Montréal (St-Jear Bte) Edmonton, Terr. N. O.
 " (St-Henri) Victoriaville
 " (St-Cunégonde) Valleyfield
 " (Rue Ontario) Fraserville
 Beauharnois, P. Q. Hull, P. Q.
 Ste-Anne la Pêrae St-Hyacinthe
 Québec, St-Sauveur, N. Dion, gérant; Rue St-
 Jean, C. S. Powell, gérant.

DEPARTEMENT D'EPARGNES—Au Bureau Principal et aux succursales.

AGENTS A L'ETRANGER
 London, England—Crédit Lyonnais
 " —Comptoir National d'Es-
 compte, Paris
 Paris, France—Crédit Lyonnais
 " —Comptoir National d'Escompte,
 Paris

New-York—The Bank of America
 " —The National Bk. of the Republic
 Boston Mass.—The Merchants National Bank
 " —The National Bk. of the Common-
 wealth
 " — " of the Republic
 Chicago Ill.—Bank of Montreal

Lettres de Crédit pour voyageurs, etc., émises payables dans toutes les parties du monde.
 Collections faites dans toutes les parties du Dominion.

Demandez le RESTAURATEUR de la santé des célèbres... animaux domestiques
 Préparé par CHS. G. de LORIMIER
 Médecin-vétérinaire, JOLLETTE, P. Q.
 Diplômé à l'Université-Laval de Montréal



Universellement reconnu comme la meilleure préparation nutritive et curative pour tous les animaux domestiques.
 Valeur du Restaurateur attestée par nombreux certificats.
 Vendu en boîtes de 1 lb chez les principaux pharmaciens et épiciers.
 Dépôt principal: J. U. GERVAIS & Cie
 Seuls Propriétaires—Joliette, P. Q.
 W. A. C. BALDWIN & Cie, Agents pour Québec.

Essayez

les.....

TABAACS EN POUDRE

de B. HOUDE & CIE

350 Rue St-Jean,

QUÉBEC.

qui sont, savoir :

Rose No 1

Rose Extra

Rose et Fève

Naturel No 2



ax
den
Men
E
N.E
1
2
3
4
5
6
7
8
9
10
11
12
13
14
15
16
17
18
19
20
21
22
23
24
25
26
27
28
29
30
31
32
33
34
35
36
37
38
39
40
41
42
43
44
45
46
47
48
49
50
51
52
53
54
55
56
57
58
59
60
61
62
63
64
65
66
67
68
69
70
71
72
73
74
75
76
77
78
79
80
81
82
83
84
85
86
87
88
89
90
91
92
93
94
95
96
97
98
99
100

VIATORINE

Cette Huile de Foie de Morue émulsionnée par des procédés nouveaux est digestible aux estomacs les plus délicats.

Il existe quatre-vingt pour cent de matières grasses en cette préparation. Les globules graisseux y sont comme anéantis par une élaboration énergique et leur combinaison aux agents toniques et digestifs y est parfaite.

La " Viatorine " s'impose par les avantages suivants : elle est, à la fois, digestible, tonique, d'un goût agréable, d'une assimilation facile ; elle ne provoque aucune éructation, aucune fatigue.

L'usage de cette émulsion est tout indiqué dans les cas de *Rachitisme*, de *Scrofule*, de *Tuberculose pulmonaire*, de *déperdition du poids et des forces*, et à la suite de toute maladie débilitante.



Prix du détail: 25c—50c—\$1.00 par bouteille.

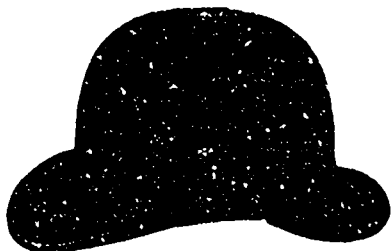
Douzaine: \$1.80—3.60—7.20 ; moins 5% d'escompte.

Prix spéciaux par Grosse.

J. E. Livernois - - Agent, Qué.

A
C
15
J.
52
Moteurs polyphasés
Dynam
Fils
COF
Un
neuf, a
nier, et
intérieur
S'adh
UN L
Nous
ment au
Manuel
seur M
ce livre
peut se
cette ép
tions pa
utilité é
tous les
l'organ
butions
ments, s
qu'à la
manière
suffrage
C'est
dans tou
faire pa
6.7
On se
la douz
J. Magr
150 rue

A. L. G. Dugal
NÉGOCIANT EN.....
Chapeaux et
Fourrures

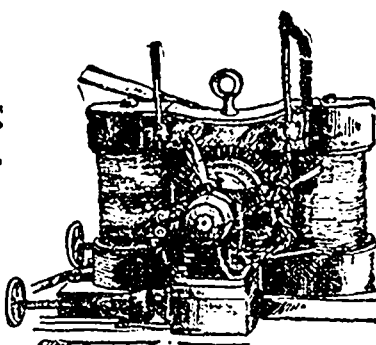


15 Rue Notre-Dame, Basse-Ville, QUÉBEC.

Ordres sollicités.

J. F. GUAY & Cie
524 RUE ST-VALLIER

Moteurs polyphasés



construits sur commande

Dynamos, Téléphones,
Fils, Cables, Etc., Etc.

COFFRE DE SURETÉ
A VENDRE

Un coffre de sûreté Victor, presque neuf, acheté de la manufacture l'an dernier, et sans la moindre usure. Capacité intérieure : 15 pouces sur 22.

S'adresser immédiatement à ce bureau

UN LIVRE TOUJOURS D'ACTUALITÉ

Nous recommandons tout particulièrement aux marchands le nouveau livre : *Manuel de Droit Civique*, par le professeur Magnan. Avec son index détaillé, ce livre répond à toutes les questions que peut se poser le citoyen. Précisément à cette époque où l'on ne parle que d'élections parlementaires ou municipales, son utilité éclate davantage. On y trouvera tous les renseignements nécessaires sur l'organisation politique du pays, les attributions respectives des divers gouvernements, sur le régime électoral, tout jusqu'à la formule du bulletin de vote et la manière de s'en servir. La question du suffrage y est traitée au long.

C'est le livre désormais indispensable dans toutes les familles. Il devrait aussi faire partie de la librairie de tout magnan à la campagne.

On se le procure au prix du gros : \$6 la douzaine, en s'adressant à l'auteur C. J. Magnan, à l'Ecole Normale Laval, ou 150 rue St-Olivier, à Québec.

NOUVELLE EPICERIE En Gros



T. BLOUIN

& CIE

146 RUE SAINT-PAUL

BASSE-VILLE.

Assortiment complet d'épicerie choisies avec soin et vendues

AU PLUS BAS PRIX du marché

Vous pouvez aussi vous procurer à la même enseigne les célèbres Savons et Caustiques de la manufacture T. BLOUIN & Fils, au prix de la manufacture.

Visite sollicitée.

J. E. MARTINEAU MARCHAND DE
QUINCAILLERIES

EN GROS ET EN DETAIL

Enseigne de la Bouilloire

129 Rue St-Joseph, St-Roch - - QUÉBEC

Comme nous n'avons pas de frais de voyageurs de commerce à payer, c'est autant dont nous pouvons faire bénéficier l'acheteur.

Washington Building Trust Co'y

En peu de mots

Nos Actions de 7½ Ans, rapportant 8 p.c.

Sont vendues à \$70.00 par action ECHEANCE GARANTIE
Retrait après SIX MOIS si désiré avec intérêt.

Nos Coupons de 7 Ans rapportant 10 p.c.

Sont vendues au Pair (\$100 par Action).
Retrait après UN AN si désiré, au Pair.

Nos Actions de 90 mois, à paiements partiels

Sont vendues à \$1 de droit d'entrée et d'un paiement mensuel de 30c par action (Coût total \$55) Echéance garantie.
Retrait de ces actions peut se faire en tout temps, et est remboursable avec intérêt.

A l'Echéance toute Action vaut \$100 chacune
Cette Compagnie a aussi un Capital Garanti de \$400,000.00 payé.

Demandez le **PROSPECTUS**

J. L. ARTHUR GODBOUT, Gérant Succursale de Québec,
J. A. BOURBEAU, Agent spécial. 101 Rue St-Pierre.

Le **ANCHOR WEAKNESS CURE** guérit les femmes malades et les rend fortes

BUREAUX D'ENREGISTREMENT

Nat. de l'acte	Par	En faveur de	Lieu de l'immeuble affecté ou résidence.	Montant \$
ARTHABASKA				
Vente	Antoine Gagnon	Les Frères du S.-C.	Arthabaskaville	1300
Obligation	Ambroise Bédard	Do Marie L. Hébert	St-Christophe	600
Vente	George Doyon	Paul Tourigny	Tingwick	600
Vente	Vincelas Nadeau	T les. Lantagne	Stanford	43-88
Vente	Clément Thérien	Onés. Boislard	St-Norbort	300
Vente	Alfred Ouellet	Les Léon, Perrault	Stanford	2000
Obligation	Jos. Carignan	Jean Carignan	Stanford	300
Obligation	Horméneg Hamel	Théo. Bouvette	Warwick	1200
Obligation	Nap. Mathieu	Julien Fortier	St-Hélène	175
Vente	Cyprien Moreau	Zépli. Moreau	Bulstrode	217
Vente	Hector Laroche	Jos. Richard		200
Testament	De Marg. Vaudrouil	Olivier Blais	St-Christophe	100.
Vente	Do Adèle Lupien	J. E. Fournier	St-Victoire	150
Donation	Narcisse Rouillard	Ferd. Rouillard et ux	St-Hélène	
Vente	F. Rouillard et ux	Gonzague Lavigno	St-Victoire	26.18
	Co. d'Arthabaska	Paul Tourigny		
BEAUCE				
Vente	Shérif de Beauce	Frs Cloutier	Forsyth	500 c
Transport	Héritiers Ve V. Letourneau	Ouellet de Montigny	St-Frédéric	200 Duc par Jos. Jacques
Vente	Hugh Leonard	George Rodrigue	Ditchfield	400 c
Vente	Bénoui Popin	Jean Veilleux	St-François	14.0 à t 8 p c sur 300
Vente	Jean Rodrigue	P. Ferd. Renault	Shonley	109 c
Vente	Héritiers A. R. C. de Léry	Paul Veilleux	St-François	400 à t 8 p c
Vente	Charles Morin	Philias Leclère	Shonley	385 à t
Donation	Geo Lessard et ux	Albert Lessard	Jersey	
Jugement	Joseph Ernest Lessard	Elie Dupuis fils	St-Ephrem	35-80 6 p c depuis 11 nov. 1893
Obligation	Elzéar Bernard	Eusèbe Roy	St-Victor	100 8 p c
BELLECHASSE				
Donation	Nicolas Beaudoin	Emma Beaudoin et vir	St-Charles	
Testament	Ferd. Aubé	Philomène Duquet son épouse		
Convention	E. M. McKenzie	Sifroid Desrosiers	St Gervais	re aquedac
Donation	Edouard Tanguay	Joseph Tanguay	B. C. Claud	rente viag.
Vente	Alexis Dion	William Guilmet	St-Damien	400
Cession	Aurora Labréque	Achille Labréque	St-Gervais	gratuite
Vente	Pierre Beaulieu	Joseph Desrosiers		1100
Vente	Joseph Tanguay	Octave Morin	Buckland	1250 sans lot
Obligation	Jos. Tanguay	Ferd. Catellier		300
Vente	Théoph. Lemieux			300
Vente	Louis Lavardière	So. hie Beaudoin	St-Magloire	40
Vente	Ve Alexis Dion	Edouard Popin	St-Lazare	200
Testament	Ambroise Chabot	Ed. et Emma Chabot	Lévis et al déc. 3 mars '06	
Vente	Ferd. Prevost	Aurélien Drolet	St-Charles - subst. 4 Am. Prov. 11, test. déc. 7m. '96	
Donation	Sifroid Desrosiers	Philém. Tanguay	St-Gervais	
Obligation	Phillum. et Céline Guilmet	Nap. Blais	St-Vallier	550
Vente	François Labbé	Ferd. Dion	St-Gervais	600
Obligation	Chas Labréque	Vital Fournier		100
CHICOUTIMI				
Obligation	Th. Boly	O. E. Gauvreau	V. Chicoutimi	571.29
Partage	Stanl las Minier	Philibert et Méridé Minier	St-Alexis	
Obligation	Nil James Alexander	Séminaire de Québec	P Chicoutimi	2000
Vente	François Maltais	Onésime Côté	St-Alphonse	574.88
Vente	Hector Ouellet			231.74
DORCHESTER				
Donation	R. Laliberté et ux	Jos Girard	St-Hénédine	
Vente	Jos. Lacasse	Cyr. Corriveau	St-Claire	600 p
Donation	De Vial Marcoux	Pierre Gosselin	St-Marguerite	
Testament	De Marg. O'Leary	Denis O'Leary	St-Edouard	
Marriage	Barth. Royer	Marie Lourde	St-Justine	
Vente	Jean Nadeau	Thos Nadeau	St-Germaine	70 a/c 25
Echange	Elle Breton	Geo. Nadeau		
Vente	Jos. Chabot	Cyr. Labbé	St-Justine	175 a/c 50
Vente	Nap. Hébert	Frs Dorval	St-Léon	150 p
Vente	Louis Lacroix	Léon Marquis	Watford	150 a/c 25
Vente	Herm. M. heu	Herm. Nolot	St-Odilon	300 p
Obligation	Herm. Nolot	Léon Labréque		250 6 p c
Testament	Ferd. Lamontagne	De Marz. Tardif	St-Hénédine	
Résil. de don.	Géd. Poulin	Jos. Poulin et ux	St-Isidore	
Vente	L. N. Beaudoin	Pierre Chouinard		775 à t
Vente	Ed. Nicholson			30 p
Vente	T. od. Morin	Ana. Lagrange	St-Germaine	250a/c100
Quittance	Jos. Morin	Herm. Mahou	St-Odilon	60 oblig.
Vente	Jos. Couturo	De Phil. Fecteau	St-Bernard	100 vente
LÉVIS				
Vente	Do M. Meehan	Michael Malony	Lauzon	300 p
Vente	Ve Am. Côté	Flavien Huot	St-Nicolas	10 p
Vente	Geo. Gagné	L. Nap. et Théo. dule Beaudoin	St-Henri	1250 p
Vente	G. A. Marceau	J. Tanguay	Lévis	900 p 300
Vente	Do Wm McKibbin	Eloi Nolot	Lauzon	493 p 325
Vente	Joseph Labbé	Olivier Roy	St-Lambert	700 p 25

Vente	Dlle Cél. Saindon	Jos. Saindon	St-E lenno	1400 p 800
Vente	Jos. Nadeau	Jos. Bégin	St-Henri	1900 p 1500
Vente	Jos. Fortin	Jos. Cantin	St-David	125 p 25
Vente	Succ. feu Wm Simpson	Henry Fry & Co	Lévis	250 p
Rétrocession	Alph. Bélanger	Dlle Cél. Saindon	St-Etienne	
Testament	De Eloi Nolot	Son mari	Lauzon	
Donation	Eloi Nolot	De Hubert Guay		
Marriage	Michael Malony	Dlle Bridget Gurry		
Renonciation	De Elzéar Larcher	Succ. feu Ve J. Lemolin	St-Romuald	
Vente	Napoléon Lemelin			
Obligation	Joseph Lemelin			
Obligation	M. Henri Girard	Ve Cornol. Judge	Bienville	3000 6 p c
Quittance	Jos. Guay	Michel Brunet		150
Quittance	Dlle Dézange Lamontagne	De Jos. Guay		de tous droits
LOTBINIÈRE				
Vente	Héliodore Guay	Clovis Laflamme	Stc Agathe	300
Donation	Sr et Do J. B. Jacques	Dlle Arthémise Jacques	partie 47 et 43 St-Flavien	
Vente	Aradius Beaudet	Jos. L'Hérault	St-Philomène	400
Obligation	Michael Ryan	L. Boulanger	St-Agathe	1254
Vente	Pierre Chamberland	Léon Boutin		500
Testament	Laurent Blouin	Flavien Blouin		
Obligation	Flavien Blouin	Régistrateur		ment. 07 et 100 S. Agathe
Conventions	Rose Dubois	Flavien Blouin	St-Agathe	acceptation d'hyp. pour pension
Vente	Amable Côté	Joseph Turgoon	St-Narcisse	150
Obligation	Narcisse Beaudet	Laurent Lemay	St-Emmelle	1500
Testament	Laurent Lemay	J. Bte Laliberté		500
Obligation	P. C. Levasseur	P. R. Maréchal et al	St-Jean	
Donation	Nazaire Tancard	P. R. Martineau		124
Donation	F. X. Turcotte	Aubert Lambert et ux		
Testament	De Céline Bélanger	Ovide Leclerc	St-Antoine	ment. 401 St-Flavien
Déclar. décès.	Ovide Leclerc	Régistrateur		ment. 119 St-Edouard
Quittance	Héliodore Guay	Clovis Laflamme	St-Agathe	300
Vente	L. Boulanger	Michael Ryan		428
Vente	P. F. Béland, N.P.	P. Chamberland		400
Vente	Alph. Gaumond	Nazaire Tancard	St-Jean	300
Quittance	François Royer	Nap. Lambert	St-Agathe	600
Obligation	Arthur Houde	Dlle Pom. Houde	St-Agathe	300
Donation	David Devers	Dlle Art. Lévesque	St-Gilbe	250
Donation	Benoit Houde	Arthur Houde	Ment. 349 St-Antoine	
Donation	Arthur Houde	Benoit Houde		238
Donation	Benoit Houde	Eugène Houde		228
Obligation	Charly Doran	Eus. Létourneau	St-Patrick	150
Obligation	Raymond Bernier	J. Bte de Vilers	St-Edouard	193.91
Obligation	Téles. Desrochers	D. L. Futeau	St-Emmelle	24.39
Obligation	Isaac Lemay	D. L. Filteau		53
Marriage	Hypolite Lauzé	Dlle Rose Delima	St-Louis communauté	de biens
Obligation	Pierre Blois	Eug. Boissonneau	St-Narcisse	232
Vente	C. ép. Hamel et ux	Ambroise Lemay	St-Croix	1000
Marriage	Joseph Frenette	Dlle Mary Tye	St-Louis com. de biens	
Testament	Joseph Mailloux	De Duic. Lachance	St-Croix	
Déclar. décès	De Dul. Lachance	Régistrateur	Ment. 495 St-Croix	
Testament	De Marie Emma Daigle	F. X. Demers	St-Flavien	
Déclar. décès	F. X. Demers	Régistrateur	Ment. 118 et 159 St-Flavien	
Quittance	Célestin Delage	David Demers	St-Gilles	300
Quittance	Wm Ferland et al	De Clarisse Daigle	St-Flavien	250
MATANE				
Vente	Philiat Pelletier	Ulfrand Ross	St-Ulric	
Avis hyp. jug.	J. Bte Desrosiers	Louis Dion		
Obligation	Latimer & Legaré	Alfred Blais	St-Félicité	
Donation	Thomas Gagné	De Scholast. Dubé	Matane	
Donation	Dugald Bleu sr et ux	Dugald Bleu jr	Métis	
Ratification	De A. Dumont	Arsène Bérubé	St-Octave	
Vente	Arsène Bérubé	Alexandre Roy		
Obligation	Alexandre Roy	Pierre Normand	St-Angèle	
Renonciation	Eloi Guimond	J. Bte Guimond		
Obligation	J. Bte Guimond	François Marquis		
MONTMAGNY				
Don	Herm. Boulanger	Alf. Boulanger	Montmagny	charge
Vente	Auguste Provost	Ve Jos. Talbot	St-Paul	300
Transport	De L. L. Paradis	Eugène Lépine sur F. tienné Michon	Montmagny	400
Réméré	Charles Boulet	Pierre Proulx	Cap St-Ignace	516
Quittance	Prudent Têtu	Geo. Rémillard	St-Thomas	100
PORTNEUF				
Obligation	Geo. Beauceage	Victor Châteauevert	Partie 66, 63 et 1 St-Alphonse	
Vente	Ve Atha. Dufresne	Prudent Vallée	P. 71-72 Deschambault	
Obligation	Ferd. Auger et ux	J. Az. Tessier	192 St-Alban	
Société	Jos. Ford sr et jr	et J. Thomas Ford	raison J. Ford & Co	
Résiliation	Ve Isaac Rinfrot	Ve Louis Fagé	105 et 195 Cap Santé	
Vente à réméré	Ve Louis Pagé	Raymond Baquet dit Lamontagne	105 et 196	
Obligation	Isaie Rivard	J. Az. Tessier	199 et 203 St-Casimir	
Donation	Isaie Frenette et ux	Jean Frenette	P. 344 et 417 Portneuf	
Obligation	Henri Bertrand	Johnny Savard	168 ter rang Alton	
Marriage	Damasc Cloutier		151 p. 154-155 St-Alban	
Quittance	Geo. Arth. Dell-le	Marie Alice Angers		
Vente	Wilb. Béland et al	Joseph Béland		
Vente	Fort. Gauvreau et al	Joseph Béland	553 Pte-aux-Trembles	
Héritité	De Jos. Béland	Wilb. Béland et al	63 St-Augustin	
Retrait	Moses Genser		167, 170, 171, 173 et 173 St-Catherine	
Quittance	Jos. Julien	Ve Edw. Burns		
Vente	L. Z. Beaudry	Ve Pros. Frenette		

Vie à r. Subrog

Vie à r.

Date He

11

14

17

18

I

On sa de cultu bes à so et les é ture" l trouvail consiste Les s L'habitac erme d un certa vingt-qu maturati dû à ac pent, et anormal nombre se trouve ment de ble que est hors dans la c printemp d'hiver.

QUÉBEC

Obligations

Hugh McLaughlin The Rector and Church Wardens of St-Peter's Church of Quebec 18, 21, 25, 63 et 63 St-Gabriel

Charles Vézina Thomas Duchaine 808 et 809 qtr St-Roch

Alph St-Hilaire Du Théophile Dion 746 St-Sauveur

Charles Delégo Ernest Tessier 54 par. N.-D. de Québec et 210 St-Colomb

De Ve François Curodeau De Ve William Nelson 3067 qtr St-Jean

De Ve J. B. Martel Séminaire de Québec 961 qtr St-Roch

Elzéar Dalluire Société de Prêts partie 2172 A qtr St-Pierre

Pierre Verret Norbert Genest 1010 St-Ambroise

Joseph Lauzon Octave Migner partie 1140 qtr Jac-Cartier

Gilbert Hincé et al Joseph Fillon fils 917 Beauport

Silfrid Boutet Union St Joseph N.-D. de Beauport 450 et 453 Beauport

J. B. Laroche Némèse Garneau partie 69 Ste-Foye

Alfred Gaboury Hilaire Gaboury 1 et 2 St-Félix

Thos Pampalon Georges Garneau 3 02, 3287, 3291, 3332, et 3343 qtr St Jean, 3786 et 3561 qtr Mont.

J. B. Durand Alfred Simard 243 Charlesbourg

Ventes

Vte à réméré Thomas Leonard William Venner 1178 et 1180 St-Sauveur

Subrogation Victor Letourneux et Dlle Dorothée Huot d'un mont. du par Mlle Cléche 634 St-Ambroise

Shérif de Québec De Aurèle Resther 3214, 3215 et 3216 qtr St-Jean

F. X. Pepin dit Lachance Honoré Savard partie 1725 St-Sauveur

Vte à réméré Pierre Cardinal De Gaspard Dion 1285, 2344-143 et 2344-131 St-Sauveur

Conseil Co Québec Municipalité St-Ambroise partie 12.0 St-Ambroise

Mun. St-Ambroise Edg. Gagné partie 1216 St-Ambroise

Théophile Boutet Pierre Verret sr, partie 616 St-Ambroise

Geo. Robitaille Frs Lebel dit Beaulieu 1123

Shérif de Québec David Rousselet 957 et 960 St-Sauveur

De Marie Cédulle

Berthiaume en re. De Ve Thomas Azarie Berthiaume partie

Hélion Mère St-Paul 107, 411, 502, 573 et 650 Charlesbourg

Jean Gregory Bru-Edmond Laroche partie 437 qtr St-Jean

John Ross et al Joseph McGrory partie 850 St-Gabriel

Joseph Marcoux Jos. Clement Sylvaia 511 Beauport

De Ve Alphonse Jos. Gauthier et Frère partie 509 qtr St-Dussault et al

Magloire Soucy Jos. Gauthier et Frère de tous ses droits sur partie 555-1 qtr St-Roch

RIMOUSKI

Vente Le Cons. Co. Rimouski re Frlinlin

Marquis Jean Bto Lagacé St-Fabien No 591

" Jean Bte Lagacé Louis Isabelle "

" Eveline Roy dit Desjardus Fortunat Dastous "

" Narc. St-Laurent Alp. Bellavance "

Donation Ve A. Bellavance Ths Bellavance "

" Thomas Gendreau Alph. Gendreau "

Rétrocession Herm. St-Laurent Narc. St-Laurent "

De Philipp. Langis Ve Jean Fournier Ste-Flavio

Testament Geneviève Léves. Valentin Turcotte

qu' son époux St-Anaclet

Hypothèque André Poirier Ve P. La Gauvreau "

SAGUENAY

Testament Jos. Larouche Isilda Larouche Bergeronnes terre et bâtiments

Cautionnemt O. Bergeron et Charles Bélanger T. A. Maltais Ptre Escoumalus

Donation Isaire Comeau M. Anna E. Co. Goubout, droits sur pêche à saumon

TÉMISCOUATA

Quittance T. P. Pelletier Magl. Bérubé

" Jos. Chouinard Clotilde Chouinard

" Jos. Desauriers Tobie Lavoie

" George Bérubé Pierre Landry

Ed Lacroix De Ve Félix Rouleau

Donation Jos. Nadeau André Soucy Botsford

De Aglad Hudon Ludger Moreau N.-D. Lac

De Ve F. Gagnon Achille Larouche Cacouna 100

Frd. St-Laurent T. P. Pelletier Bégon 1450

Ve Isidore Rioux Paul Rioux Ste-Françoise 150

Alph Pelletier Nap. Pelletier S.-M. deste

Chs Geo. Bertrand Pierre Rioux et al Denouville 300

T. P. Pelletier Eug. Villeux Bégon 450

Geo. Morneau Louis Dubé fils N.-D. Lac 223

Rétrocession Fortunat Côté Ernest Rioux Ste-François

Testament Alexis Nadeau De Henriette Du-père N.-D. Portage

" Majorique Dumas Amédé Dumas St-Eloi

Obligation Philéme Bernier Frs Dion, Viger

Cession P. Rossignol ès-q L. V. Dumais ès q Fraserville 1000

TROIS-RIVIERES

Vente Augustin Thibault Ve Joseph Brisebois

Obligation Euch. Héroux Ed Favron 108-109 Ste-Flore

Testament Adéline Marcoullier épouse de Is. Deschane

Obligation Raphaël Rivard Paul Gélinas 500 et 606 Yamachicho

Jugement G. A. Gistodeau Cyp. Beauvrou

Testament De Marie Gudin épouse de Michel Houle

Obligation Denis Gellinas Edouard Charette 04 Ste-Flore

Vente De Agnès Crête vir Od. Rouette Eusèbe Rouette

LES VENTES PAR SHERIFS

POUR LA SEMAINE DU 11 AU 17 AVRIL

Date	Heure	Demandeur	Défendeur	Immeuble	Lieu de la vente
11		A. Fleurant	J. Fleurant	Deux terres	S.-J.-Bapt. de Nicolet
14		J. Nadeau	P. Campbell	Imm. à Leeds	Bu. d'enreg.
17		L. Boucher	Ch. Labranche	3 t. S.-P. Bapt	S.-P. Baptiste
18		J. B. Armstrong	M. C. A. Mailhot	11. Se. Sophie	Se Sophie de Halifax

17		Cité de Québec	J. Nadeau et al	722 q. S-Roch	Bur. du Shérif
14		L. P. Guillet	Max. Gagnon	1 emp. Se-Flore	Se-Flore
17		R. Hudson	Isrl. Bourque	imme. Weedou	S-Janvier de W.
16		Geo. W. Taylor	M. O. Royer et al	11. Lennox.	S. Ant. de Lenn.
17		Jos. Chevalier	Henr. Fiché	1 emp. Louise.	Louiseville
17 10 a. m		F. Daigle	R. Daigle	21. Jeu. Lorette	J. Lorette
13 10 a. m		Sh. L. & M. Co.	J. Robertson et al	985 Sher.	Sherbrooke
15 10 a. m		W. H. Chaffers	J. Morier et al	18 Brompton	St-F. Xavier

INDUSTRIE LAITIÈRE

On sait déjà ce que c'est que le bouillon de culture où l'on fait pousser les microbes à souhait pour les prendre sur le vif et les étudier. Mais le "beurre de culture" le "cultured butter", voilà une trouvaille bien américaine. Voici en quoi consiste cette culture originale :

Les fabricants de beurre américains ont l'habitude de laisser aigrir ou mûrir la crème dans un endroit chaud, pendant un certain temps qui varie entre douze et vingt-quatre heures. Comme l'on sait, la maturation de la crème est un phénomène dû à l'action des bacilles qui s'y développent, et l'accomplissement normal ou anormal de cette opération dépend du nombre et de l'espèce des bacilles qui se trouvent dans la crème au commencement de la maturation. Il est remarquable que certains bacilles donnent au beurre une saveur et un arôme agréables, et il est hors de doute que c'est à leur présence dans la crème de juin que le beurre de printemps doit sa supériorité sur celui d'hiver. Le professeur Coun, de la Wes-

leyan University, s'est livré à de nombreuses recherches sur les bacilles qui concourent à la maturation de la crème.

Il a reconnu que certains bacilles aperçus dans la crème d'été n'existaient pas dans la crème d'hiver et conclu, en général, que la présence ou l'absence de telle ou telle variété dépendaient de plusieurs circonstances, à savoir la différence des saisons, les systèmes divers des laiteries et des producteurs. Faisant ensuite une sélection parmi ces bacilles, il a séparé ceux qui donnent aux beurres l'arôme dont il est parlé et que les Américains comparent au parfum de l'herbe fraîche (grass flavor). Des cultures de ces micro-organismes ont été préparées et de nombreuses expériences effectuées avec succès en Allemagne et en Danemark. Introduites dans la crème, elles l'acidifient rapidement et lui donnent en même temps une saveur désirable. Les froments lactiques ainsi que les bacilles sélectionnés font l'objet d'un trafic spécial et commencent à être distribués aux laiteries.

Leur usage se répand de plus en plus et, dans l'opinion des principaux produc-

teurs, il ne tardera pas beaucoup à devenir universel. Aux États-Unis, le commerce des bacilles sélectionnés prend une grande importance. Les membres du "Butter committee", du "Mercantile Exchange" de New-York, estiment que cette pratique aura l'influence sur la classification des beurres. Sur le marché de New-York, on a déjà vendu plus de 1,000 petits barils de beurre obtenu par ce procédé et désigné sous le nom de "cultured butter", beurre de culture. Enfin, une société s'est constituée à Wartonloo, dans l'Etat d'Iowa, pour la préparation des bacilles sélectionnés et la diffusion de leur emploi. Elle compte de nombreux abonnés qui ont souscrit pour en être régulièrement fournis.

—(o) (o)—

La Moseley Shoe Leather Company, composée de E. F. Moseley, de Montréal, et Harry Moseley, F. W. Moseley, Midas Sauvé et Wm Kennedy de St-Hyacinthe, a reçu ses lettres-patentes. Capital. \$99,000.

ACTIONS CIVILES à Québec

Cour Supérieure

No	Nature de l'action	Demandeur	Défendeur	\$	Rap.
68		Jos. Gagnon	Banq. du Peuple, Montr.	100	30 avr
72		L. E. Pacaud	"	167 50	30 "
76	Transport	Jos. Jean Coté	Jean Lagacé, E.-U.	498	et int. 30 "
80	Compte	Louis Lagoux	Alph. Vézina, Québec	304 86	8 "
86	Bill. prom.	P. C. D'Auteuil	Léon Fortin, L'Islet		
			L. R. Gervais, Québec	128 17	17 "
90		A. A. Thibaudeau	Jos. Tromblay, S. Brno	232 56	30 "
84	Licitation	Crédit Foncier F.C.	J. T. Loranger, Montr.	10,000	30 "
100	Detto	A. A. Hamel è-q	Mario C. L. I. Hamel, do		
			R. G. de Lorimier do		
			Geo. L. Hamel do		
			Jules Hamel do		
			T. A. Hamel, Québec		
			L. Aug. Carrier do	34,000	et int 9 mai
92	Billet	Da. M. A. A. Coté et vir	H. Lemieux, S-Anastas.	100 68	21 avr
96	Detto	John Darlington	L. J. Tarte, Montreal	102 60	26 "
106	Bill. prom.	Dav. Champoux et al	T. J. Boulanger, Qu.	189 81	14 "
118		O. Gignac et al	Ciech. fer Q. M. & C.	202 34	15 "
124	Detto	E. F. Moseley	C. E. McKeen, Qué., J. M. Adams do J. E. Forrest do	195 40	14 "
130		Soc. Const. Perm. Q.	Wilbrod Pampalon do	121 09	20 "
132	Assumpst	P. DeCourcy	De. D. Kenny, Toronto	133 92	13juin
110	In factum	Alf. Fiset	Louis Gagné, Lévis	800	20 avr
134	Obligation	De. O. Gauvreau et vir	De. A. Déharnais, Q.	2650	23 "
142	Billets	Banque Nationale	De. A. C. Charest		
			Florian Lebel, S-Flavie	106 84	1 mai
144		Félix Plante	L. E. Desbions, Isle aux	116 90	30 avr
150	Pro Socio	Martin Madden	W. R. Michaud, Qu.,	1500	20 "
			[contestée]		
152	Billet	Art. Dion et al	J. G. Bignell do	110	18 "
157		"	Jos. Laroque, Beaumont	127	20 "

Cour de Circuit

1043		Elz. Métivier et al	Onés. Roy, St-Damien	50 80	11 avr
1045		Banque Nationale	Jos. Gallant, Sayabec	34	2 mai
1047		"	Chs. Gagnon, S-Pacôme	20	27 avr
1048		Banq. Jacq.-Cartier	C. V. Charlton, Gr. Baie	50	30 "
1049		Jos. Cote	Jos. L. St-Michel, Qué.	40 75	8 "
1052		J. A. Legaré	F. X. Garant do	29 94	11 "
1053		Onias Bouchard	Théop. Royer do Siméon Lesage et al t-s	38 45	14 "
1054		J. B. Laliberté	H. J. B. Chouinard do	57 80	10 "
1055		"	Eutrope Grenier do	34 25	10 "
1057		P. E. E. Bélanger	Chs. Giroux, Beauport	26 50	10 "
1058	Sans gag.	Nap. Lamothe	Ludger Cimon, Québec	40	11 "
1059		Ulric Collette	Eug. Leclerc, St-Basile	30 85	16 "
1062		Banque Nationale	Baron G. Huc, Roberval	62	1 mai
1064		Mario L. McKenzie	Peter Ross, Québec Thos. Migner et al t-s	26 25	14 avr
1065		Geo. A. Dion	God. Tremblay, Anc. Lor.	20 74	13 "
1063		Eléonore Richard	Isaie Giguère, Québec L. O. Beaubien proc. distayant Henry Griffith t-s	29 43	13 "
1067		Mario S. Labbé è-q	P. Renaud, S-Sauv. Qué.	40	8 "
1068		"	Chs. Laperrière do	40	8 "
1069		"	Louis Gagnon do	40	do
1070		"	P. Galarnau do	40	do
1071		"	Honoré Faucher do	40	do
1072		"	Pierre Allard do	40	do
1073		"	Gaud. Beupré do	40	do
1074		"	Michel Beupré do	40	do
1075		G. H. Foisy et al	Gaud. St-Hilaire, Qué.	46 49	11 "
1077		Jas. Coristine et al	J. N. Jobin, S-Augustin	55 15	15 "
1086		J. B. Laliberté	P. V. Savard, Chicout.	78	4 mai
1089		Jos. H. Cantin	Nap. Coté, St-Malo	37	14 avr
1091		Nap. Matto	L. Pérusse, St-Alban	50	23 "
1093		Geo. I. Couturo	De. F. Thibaudeau, S-H.	20 90	16 "
1098		Banque Nationale	Thos. Potvin, Chambord	20	1 mai
1099	Revendic.	Honoré Sinnard	Art. Gariépy, Ch. Rish.	25	17 avr
1101		Léger Brousseau	H. Roulland, Montréal Cie Journal "Le Monde" t-s	36 40	30 "
1103		Gaud. St-Hilaire	Cie Haras de Québec	96	14 "
1105		Wm. Segal	Jos. Tanguay, Québec	28	14 "
1106		Nap. Picher	Jules Martel do	32 76	16 "
1107		Alph. Chouinard	God. Souffard do	30 42	15 "
1109		Banq. Nationale	J. H. Morin, 3 Pistoles	51 50	27 "
1114		F. Nadeau	Nap. Bérubé, Qué.	38 75	15 "
1115	Sans gag.	Edm. Reinhardt	C. P. Rochette do	27 50	17 "
1119		Cyr. Pettigrow	Léon Hardy do	50	17 "
1120		L. N. Marceau et al	Jos. Poisson, Nelson	41 97	20 "
1121		Thos. Malony	A. Leclerc, Qué.	77 75	11 "
1122		F. X. Lemieux	I. Samson, L'Amolou	21	16 "
1125		Art. Dion et al	Ed. Genest et al, Qué.	28	17 "
1126		"	T. J. Boulanger do	26	17 "
1127		"	A. Giroux do	29 60	17 "
1128		"	Jos. Paquet do	46	17 "
1129		"	A. Paradis et al, Charlesb.	33	18 "
1130		"	Chs. Peppin et al do	48 76	18 "
1131		"	Bernard Kaine, Québec	26	17 "

Trois-Rivières

Cour Supérieure—Actions

Detto	C. J. Marchildon	W. Dery, S-Jean Desch.	150	13 avr
"	L. Girard	Alf. Aubin, Chicoutimi	145	13 "
"	"	L. Lapalme, Châteaug.	110	18 "

"	De. W. V. Yalo	Narc. Blais, Louiseville	285	15 "
Sép. biens	Do. C. Desrochers	Ls. Caron, Nicolet		11 "
Detto	I. Généreux	L. A. Saucier et al, Lo.	112 36	11 "
	A. Olivier et al	De. Anna Béland do	613 13	12 "
	N. Carignan	Jos. Normandin, S-Flore	702 76	10 "
	Jacq. Héon	J. A. Héon, St-Grég.	190	7 "
Detto	Olivier & Désy	Trépanier & Cie, Louis.	613 18	
	U. Carignan	F. Normandin, S-Flore	702 76	
	Do. M. Marceau	B. Champagne, S-Sylv.	125 86	
	E. Morin	R. Pichette, S-Ursule	1125 85	
	A. Paquin	L. Houle, Ste-Flore	181	
	Olivier & Désy	Trépanier & Cie, Louis.	675 60	
	L. W. Lindsay	R. St-Pierre, 3 Riv.,	150	

Cour Supérieure—Jugements.

Jacques Héron	J. A. Héron, S-Grég.	180
Banq. du Peuple	Ed. Bellemar et al, Y.	177

Cour de Circuit—Actions

Detto	F. Loranger	F. Paillé, absent	43
	Nap. Charland	I. Mailhiot	74 90
Pénalité	G. Lassalle	J. B. Daudelin	120
	E. Morissette	Ed. Houle	57 95
	J. Beaubien	J. Gélinas et al	90
	Fra. Trudel	L. S. Gernain et al, 3R.,	30 80
	J. Collins		28 99
	F. S. Tourigny	D. Dumond et vir, S-Flore	70 50
	"	H. Charette, St-Maur.,	42
	Ths. Michelin	Nap. Mongrain, 3 Riv.,	5 44
	C. B. Frost et al	A. Lesieur, do	36
	Soc. des Artisans	N. Lapointe do	20
	Da. Clara Bondy	P. Kroht, St-Tite	23
	"	Z. Gélinas, 3 R.,	13 75
	"	L. Ayotte do	37 75
	"	S. Laporte do	10
	"	T. Dufresne do	15
	"	L. Ayotte do	20
	"	A. Lanneville do	33
	"	A. Lauzier, Québec	40
	J. H. Larochelle	Fra. Coté, St-Sylvestre	79 90
	H. C. Cantin	J. C. Chantel et al, S-M.	54
	"	Fra. Baril, Gentilly	6
	God. Lupien	De. C. Bondy, 3 Riv.,	90
	J. Bourgeois	J. Bourque et al	70
	"	R. Mailhiot et al do	24
	A. Bondy et al	B. St-Pierre do	25
	G. Methot	J. E. Gingras et al do	23
	Pierre Paquin	A. Picher do	14
	G. Lupien	Nars. Gélinas, 3 Riv.,	90
Detto	Jos. Bourgeois	J. Bourque et al, S-Gré.	70
	"	R. Mailhiot et al, Gent.	24
	Bondy & Beaulac	B. St-Pierre, 3 Riv.,	25
	G. Methot	T. E. Gingras et al do	23
	P. Paquin	Art. Piché do	14
	F. X. Groux et al	P. Paquin do	10 65
	"	P. Pronovost do	8 54
	De. M. Marquis	Ths. Dufresne, St-Maur.,	8 99
	E. Duchaine	Guérin, Ste Eulalie	32
	L. Provancher	Pierre Blais, Ste-Marie	75
	H. Vincent	Ant. Elais, Ste-Flore	47 46
	N. Charland	M. Port dit Regis, S-Gré.	30 82
	S. Bureau	Ths. Lacombe, S-Flore	45
	H. Lafontaine	A. Veuillette, Lac à Tort.	48 50
	A. Deslets	Oscar Rivern, 3 Riv.,	27 20
	T. T. Rivard	C. Trépanier & Cie, Louis.	90
	N. Carignan	F. Langovin, Gr. Méro	42 17
	G. I. Barthe	J. Plaisance, St-Jean	32

Cour de Circuit—Jugements

A. Desrosiers	H. Durand, Riv. du L.,	14
Geo. Lafontaine	J. Lebeau et A. Gravel	50
Ed. Isabelle	Max. Duplessis, Montr.	18 14
P. I. Gariépy et al	A. Mariveau, Ste-Anne	17 20
Can. Paint Co	L. A. Saucier et al, Lou.	43
Max. Brière	Ls. Dubois, Mont-Carm.,	28
Sophie Mayrand	Ls. Morin fils, 3 R.,	2 35
P. L. Carignan	J. E. Plamondon do	20 16
Omer Désy	X. St-Onge, Louiseville	9 10
De. E. A. Trudel	Ludger Lefebvre, S-Tite	60 32
P. L. Carignan	Félix Letarte, Gentilly	78 15
O. Cangnan & Fils	Félix Toutan, Gentilly	78

Jugements divers

W. B. Murray	G. F. Torrell, Ascott	72
G. S. Walsh	Chs. Smith & Son, Clifton	89
Massey Harris Co	A. A. Isell, Dudswell	77
C. O. Genest & fils	Jos. Provancher do	70
N. P. Foster & C.	Jas. Alvanter, Melb.,	15
M. Campbell	Naz. Dorion sr., Orford	10
J. Tracy	B. F. Lang, Sherbrooke	30
British A. Land Co	John Lucien, Tingwick	60
A. Primeau	Ls. Cousineau, Martin	28
J. C. Pettes	A. L. Spencer, Stanstead	25
"	I. E. Vail, Sutton	32

Chicoutimi

Cour de Circuit

2828	Jos. Grignon	Et Bergeron	61 26	10 avr
2829	Odilon Savard	Jos. Tremblay	50	
2830	H. Lamontagne & Cie	Xavier Savard	55 27	27 "
2833	Rémi Hudon & Cie	Xavier Boulanger	41 99	20 "

LOU
51
F. X
61 R
T6
J. A
56, R
Bâtisse de l
L. N
101
Bas
ALFR
Succ
No 51
LEFAL
cov
48 R
D
COURTIE
S'occup sp
de faillite
possède la p
leurs rela
entre d bi
compromi
Société au
de succ
Pourvoit au
ques et d
BUREAU
A. J
Arch
Pour com
grees et est
No. 6
S. M. I. T. A
Tang
At
DOVEAUX BUI
Attention
résultats
DAVI
ARCHITECT
Bureau d'a
117
téléphone 3
Ateliers d
téléphone 9
ANCH

LOUIS G. DEMERS
 AVOCAT
 51 RUE ST-PIERRE, Québec.

F. X. DROUIN, C. R.
 AVOCAT
 61 RUE ST-PIERRE, QUEBEC
 Téléphone 47

J. A. DIONNE, LL. L.
 — AVOCAT —
 56, RUE ST-PIERRE, QUEBEC
 Bâtisse de la Banque Union TÉLÉPHONE 849

L. N. CARRIER
 AVOCAT
 101 RUE ST-PIERRE
 Basse-Ville, Québec.

ALFRED LEMIEUX
 COMPTABLE ET LIQUIDATEUR
 Successions en Faillites
 — BUREAU —
 No 61 Rue Saint-Pierre, Québec

LEFAIVRE & TASCHEREAU
 COMPTABLES ET LIQUIDATEURS
 48 RUE ST-PIERRE
 QUEBEC.

D. ARCAND
 COURTIER, COMPTABLE ET LIQUIDATEUR

occupe spécialement de règlements d'affaires de faillite.
 Possède la plus grande expérience et les meilleures relations pour agir comme intermédiaire entre d'biteurs et créanciers pour effectuer des compromis.
 S'occupe aussi d'administration et de règlement de successions et de placements d'argent.
 Pourrait aux achats et ventes d'actions de banques et de valeurs de toutes sortes.

**BUREAU : 74 RUE ST-PIERRE
 QUEBEC**

A. JOS. PAGEAU
 Architecte, Dessinateur et
 — Evalueur —

Pour commandes de plans d'églises, maisons, ponts et estimes, on pourra s'adresser au
No. 61 Rue St-Jean.

EMILE TANGUAY A. VALLEZ
Tanguay & Vallée
 Architectes-Dessinateurs

NOUVEAUX BUREAUX . 20, RUE D'AGUILLON, QUEBEC
 Attention spéciale portée à la construction des résidences privées.

DAVID OUELLET
 ARCHITECTE - DESSINATEUR - EVALUATEUR
 Bureaux d'architecture, nouvelle installation
117 Rue St-Jean
 Téléphone 314.
 Ateliers d'exécution : 87 d'Aiguillon
 Téléphone 953

COMPAGNIE CHINIC

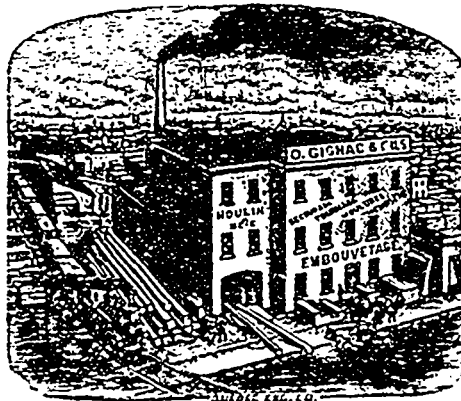
Basse-Ville - - - QUEBEC.

Blanc de Plomb
Qualités 1, 2 et "Genuine"
Couleurs à l'huile
Toutes nuances
Huile de Lin
Térébenthine
Articles d'Ingénieurs-Méc.
Garniture à Machine (Packing)
Caoutchouc et Lin, Etc., Etc., Etc.

Qualités Supérieures

Bon marché exceptionnel

Médaille Exposition de Londres 1887
 Diplôme Exposition d'Anvers 1885
 Médailles et diplômes Exposition Québec 1887



Bureau :—146 Rue de l'Eglise
 MANUFACTURE :
 149 Rue PRINCE-EDOUARD

ENTREPOS :
 140 Rue DE L'EGLISE

ST-ROCH
O. GIGNAC & FILS
MOULURES

Une spécialité

Demandez notre tableau de Moulures.

J. A. PLAMONDON

FARINE, GRAINS
 ET PROVISIONS

... En Gros ...

Coin des rues

Dalhousie, St-Andre & Avenue Bell

Téléphone 1108. QUEBEC.

Vient de recevoir :

15,000 minots d'AVOINE d'excellente qualité, à vendre à grand marché.

A. G. Picard

Manufacturier de
BOITES en CARTON

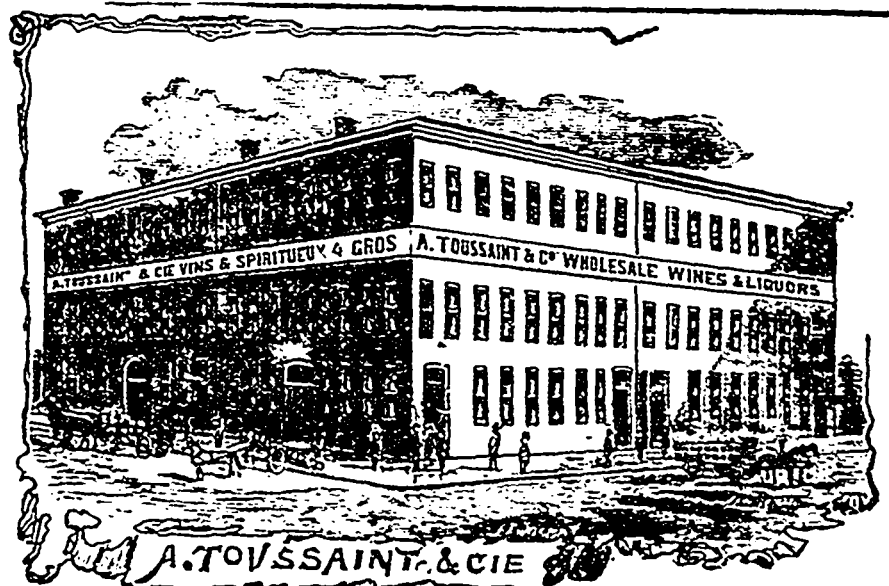
Nouvelle installation :
 518-520 Rue ST-VALLIER

M. Picard vient de transférer son industrie de la rue Arago à la rue St Vallier, dans un local plus vaste.

Il pourra conséquemment doubler sa production.

Spécialité :

Boîtes pour Bijoutiers,
 Pharmaciens, Etc., Etc.



A. TOUSSAINT & CIE
 Importateurs et Fabricants de Vins
 Coin Rues St-Paul et Dalhousie, B.-V., Québec.

ANCHOR WEAKNESS CURE rend fort et vigoureux l'Homme faible et épuisé.

Bulletin des Faillites

QUÉBEC

- Actonvale—J. E. Mercil, m. g., comp.
 Ayers Flats—S. Hethrington & Co., m. g., ass. cr. le 17.
 Coaticooke—J. H. Marshall, modiste, actif vendu.
 Hull—H. Larocque, chauss., stock vendu.
 —F. X. Martin, nouv., actif vendu.
 Labaie—J. N. Duguay, m. g., immeuble ann. en vente pour le 28.
 Lachine—Geo. Smith, m. g., ass. cr. le 11.
 Montréal—John Findlay, fondateur, actif vendu.
 —A. Héту & Cie, restaur., ass. cr. le 8.
 —H. M. Penfold & Co, mfr boites de boites de papier, act. ann. en vente pour le 13.
 —Lussier & Leduc, articles de fantaisie, actif en vente.
 —Paul Salomon, drapier, composition.
 —J. Vineberg, drapier, off. comp.
 —P. Grace & Co, épïc., ass. cr. le 9.
 —Pigeon, Gendron & Cie, épïc., ac. vendu.
 —F. X. St Jean, entpr., cession.
 —M. Perman, commerçant, actif vendu.
 —Wm. Samuel, fourrures, actif vendu.
 —Troy Steam Laundry, actif vendu.
 —Dominion Rubber Reclaiming Co., ass. cr. le 14.
 —P. Hébert, nouv., stock vendu.
 —J. M. Inglis & Co, bijout., stk. vendu
 —A. Nelson & Co, fourrures, actif ann. en vente pour le 11.
 —B. L. & I. Vipond, charbon, actif ann. en vente pour le 15.
 —J. Durand, bijoutier, ac. ann. en vente pour le 13.
 —Thos. Dwane, chauss., cession.
 —Avila Lecompte, chauss., dem. cession.
 —P. Picotte, entpr., ass. cr. le 8.
 Percé—Chs. Lamb & Co., m. g., off. 50c dans la \$.
 Québec.—Omer Lecomte, vaisselle, cession vol. à Paradis & Jobin.
 —Robitaille & Laperrière, marchands de marine, stock vendu à 33c dans la \$.
 —Succ. C. O. Lebel, pharmacie, le stock sera vendu le 13 par huissier.
 —Bernard, Fils & Cie, actif vendu par A. J. Maxham & Cie au bureau du curateur G. H. Burroughs. Stock \$3,318.98 adjugé à J. E. Roy à 46½c., crédits \$962.86 à 17½c. à Laviguer & Hutchison; ameublement \$292 à 36½c. à J. E. Roy.
 Richmond—J. Alexander & Co, m. g., act. ann. en vente pour le 14.
 —W. H. Dubrule, drapier, act. ann. en vente pour le 14.
 St-Louis M.E. —Blouin, Girard & Collar, plombiers, immeuble ann. en vente pour le 30.
 St-Casimir—J. D. Trottier, failli—1er et dernier bordereau de collocation préparé par Lefavre & Taschereau, curateurs, payable à partir du 10 avril.
 St-Hyacinthe—S. Langelier, hôtel, dem. de cession.
 Stanbridge East—N. Batchelder, m. g., composition.
 Vaudreuil—B. Lalonde, m. g., actif ann. en vente pour le 15.
 Windsor Mills—L. A. Caron, m. g., Royer & Burrage, curateurs.
 Wolfeston—Désirée Beaudoin, m. g., cess.

Cessions de biens dans les autres Provinces.

ONTARIO

Amherstburg—Denis Baron, grains.

- Belleville—E. D. Cough, drapier, embaras financiers.
 Bracebridge—R. J. McEwan, tailleur.
 Cornwall—Rolyea & Co, nouveautés.
 Forest—H. Weatherdon & Co., livres.
 Kingston—John Carver, contracteur.
 London—A. W. Oliver & Co, marinades.
 New-Market—L. Atkinson, bijoutier.
 Ottawa—Philon & Co, moulins.
 Pictou—De. A. Fralick, épïcier.
 Rat Portage—McLaughlin & Co, m. g.
 Smiths Falls—Geo. Douglas, chausseures.
 Ste-Catherine—H. V. Pay, plombier.
 Toronto—L. Eckley, cigares.
 Underwood—De. C. Harrigan, hotel.
 Waverly—Jas. Monteith, m. g.
 Whitby—John Smith.
 Windsor—J. A. Normandin, épïcier.

Régitre du Commerce

QUÉBEC

- Batiscan—La fromagerie de Batiscan, nouv. société.
 —Batiscan River Lumber Co., nouv. soc.
 Belœil—Brodeur & Gloutney, boulangers, nouv. société.
 Chicoutimi—Alph. Claveau, médecin, ent. en pratique.
 Montréal—C. Ducharme, restaurant, vte. par huissier annoncée.
 —Canada Exhibition Co, vente par huissier annoncée.
 —Gibbs & Co., tailleurs, nouv. société.
 —E. Hagar & Co, vaisselle en gros, soc. formée.
 —Olier Jutras, huiles, vente par huissier annoncée.
 —Mathieu & Papineau, nouv., nouv. soc.
 Québec—G. T. Phillips & Son, plombiers, diss. et nouv. soc. formée sous le même nom.
 —La Cie du Patinoir, nouv. soc.
 —Paradis & Drouin, cigares, sur le point d'ent. en affaires.
 —Quebec Suspend Factory, augmente son commerce.
 —C. Fecteau & Cie, chapeaux, nouv. soc.
 —A. H. Hall, méd. vétér., ent. en aff.
 —Quick Cure Co, dem. incorporation.
 —Eusèbe Picard, ouvre fonderie rue St-Paul.
 Richmond—Guardian Publishing Co., imprimeurs, nouv. société.
 Rimouski—Jos. St-Laurent, m. g., décédé.
 Sherbrooke—R. D. Morkill & Co., agents d'assurance, dissous.
 St-Eloi—J. B. April, boulanger, aband. les aff. et déménage à Montréal.
 St Pierre Riv. du Sud—J. Collins, fromager, ent. en affaires.
 Trois Pistoles—Rioux & Rioux, moulins, soc. composée de Cyprien et Alph. Rioux.
 Waterloo—J. B. Hubert, hôtel, ent. en affaires.

(OFFICIEL)

DISSOLUTION DE SOCIÉTÉ

"G. T. Phillips & Son" plombiers—Geo. Thos. Phillips & Wm. Frederick Phillips de Québec, associés.

DÉCLARATIONS DE SOCIÉTÉ

"G. T. Phillips & Son" plombiers—Wm. Frederick Phillips de Québec, faisant affaires sous le nom ci-dessus.

"Lafrance & Mullin" tailleurs, etc.—Théodore Lafranco et James Heury Mullin, tous deux de Québec, associés.

"F. Patry & Cie" épïciers—Alice Patry de la cité de Québec faisant affaires sous le nom ci-dessus.

"La Cie du Patinoir Théâtre l'Eclairer"—Philippe Turcotte, Magloire Soucy, Ferdinand Vermette, tous trois de Québec, faisant affaires sous le nom ci-dessus.

"Bernard & Fils" marchands de musique—François Xavier Bernard et Lopez Almanzor Jos. Bernard, tous deux de Québec associés.

"H. F. Cloutier & Cie" épïciers, etc.—Homer François Xavier Cloutier et Marie Cloutier, tous deux de St-Sauveur de Québec, associés.

"J. A. Plamondon" marchands de grains, farine, etc.—Jos. Alph. Plamondon et Alfred Legendre, tous deux de Québec, associés.

—o:oo:—

Ventes par le Shérif

Joseph Cliche, contre Phileas Veilleux. Une terre située en la paroisse de St-Benoit-Labre. Vente en la dite paroisse, le 24 d'avril, à 10 h. a. m. R. le 30.

CHICOUTIMI

Frank Ross, contre Horace Jansen Beemer. Un terrain situé sur les rangs A et B, du canton de Roberval. Vente à Notre-Dame du Lac St-Jean, le 8 juin, à 11 a. m. R. le 30.

KAMOURASKA

François Levesque, contre Baptiste Clermont. Une terre située au 3e rang de la paroisse de la Rivière-Ouelle; Un circuit de terre situé au même rang de la dite paroisse; Un autre circuit situé au 1er rang de la dite paroisse, à l'endroit appelé "l'Eventail." Vente en la dite paroisse, le 8 mai. R. le 20.

MONTMAGNY

Elzear Vincent, contre Alphonse Dugal. Une terre en la paroisse de St-Michel. Vente en la dite paroisse, le 5 juin, à 10 h. a. m. R. le 6.

QUÉBEC

Dame Marie Anna Parant, contre Charles Giroux. Les lots Nos. 303, 270c et 273 de la paroisse de Beauport. Vente en la dite paroisse, le 5 juin, à 10 h. a. m. R. le 25.

Joseph Bouchard et Dame Angélique Samson, contre David Boulanger. Le lot No. 38 du village Bienville. Vente à Notre-Dame de la Victoire, comté de Lévis, le 5 juin, à 10 h. a. m. R. le 10.

Adeline Germain, contre Joseph Matte. Les lots Nos. 72 et 73 de la paroisse de St-Basile, et la jouissance et usufruit d'une sucrerie située en la même paroisse. Vente en la dite paroisse, le 5 juin, à 10 h. a. m. R. le 12.

La Cité de Québec, contre Caroune Bois. Le No 817 de la paroisse de St-Sauveur. Vente au bureau du shérif, le 8 mai. R. le 9.

Archibald Woods, contre Robert Livingston, et Charles Brown Langlois, procureur distayant. Les lots Nos 635 et 590 de la paroisse de St-Raymond Nonnat. Vente en la dite paroisse, le 7 mai. R. le 11.

Theophile Bédand, contre Alfred Brousseau, forgeron, et Edouard Brousseau, charron. Le lot No 65-1 et partie du lot No 66 de la paroisse de St-Jeanne de

Nouv

8 mai

Th

seau,

charr

Ste-Je

de la

mai,

Fossa

Feli

La mo

du lot

dite pa

R. le 2

Narc

licœur.

St Rom

le 10 d'

Thon

Bedard.

de St-J

dite par

Thom

dard. l

St-Jean-

paroisse,

Mathi

Lacasse,

Théophil

son et A

No 606 e

Notre Da

le 2 mai

Louis I

Une terre

son. Ven

9 juin, à i

Joseph

fran dit C

situé dans

à St-Edwi

le 30.

David G

Ber et Jo

saints La

du village

Ouvier de

R. san

Charles

St. Morc

canton de

prise du S

à 10 h. a. m

Vente Po

Quatre terre

Entrude.

la paroisse c

Vente des 4

11 juin, à 10

Marie de Bl

a. R. le

Jules Ray

sés. Deu

paroisse de :

E paroisse,

le 13.

Léandre H

et Une t

Sylvère.

12 mai le F

Neuveville. Vente en la dite paroisse, le 8 mai. R. le 20.

Théophile Béliand, contre Alfred Brousseau, forgeron et Edouard Brousseau, charron. Le lot No 94 de la paroisse de Ste-Jeanne de Neuville, et le lot No 41 de la paroisse de Ste-Catherine. Vente du 1er à Ste-Jeanne de Neuville le 8 mai, et du 2ième à Ste-Catherine de Fossambault, le 9 mai. R. le 20.

Felix Daigle, contre Pierre Daigle. La moitié sud ouest du No. 195, et partie du lot No. 5 de la paroisse de St-Ambroise de la Jeune Lorette. Vente en la dite paroisse, le 17 d'avril, à 10 h. a. m. R. le 21.

Narcisse Dion contre Dame Adèle Jolicœur. Le lot No. 131 de la paroisse de St-Romuald. Vente en la dite paroisse, le 10 d'avril. R. le 20.

Thomas Lehouillier, contre Ferdinand Bedard. Le lot No. 334 de la paroisse de St-Jean-Deschaillons. Vente en la dite paroisse, le 10 d'avril. R. le 30.

Thomas Lehouillier, contre Alfred Bedard. Le lot No. 333 de la paroisse de St-Jean-Deschaillons. Vente en la dite paroisse, le 10 d'avril. R. le 30.

Mathilda Samson, épouse de Calixte Lacasse, et Caroline Samson épouse de Théophile Arseuault, contre Alfred Samson et Adelard Turgeon. Partie du lot No 606 et le lot No. 607 du quartier Notre Dame. Vente en la dite paroisse, le 8 mai. R. le 20.

ST-FRANÇOIS

Louis Latulippe, contre Meril Grenier. Une terre située dans le canton de Compton. Vente à St-Thomas de Compton, le 9 juin, à 10 h. m. R. le 30.

Joseph Gosselin, contre Auguste Létourneau dit Girard. Un morceau de terre située dans le canton de Ciston. Vente à St-Edwige, le 8 juin, à 11 h. a. m. R. le 30.

David Grenier, failli; et Clement Miller et John J. Griffith, Curateurs conjoints. Le lot No. 14 dans le 11e rang du village de St-Olivier. Vente à St-Olivier de Garthby, le 6 juin, à 1 h. p. R. sans délai.

Charles H. Kathan, contre W. Merrill. Morceaux de terres situées dans le canton de Stanstead. Vente en la paroisse du Sacré-Cœur de Jésus, le 5 juin, à 10 h. a. m. R. le 31.

TROIS-RIVIÈRES

Serès Poisson, contre Eugène Lavigne. Quatre terres situées dans la paroisse Ste Gertrude. Une autre terre située dans la paroisse de Ste-Marie de Blandford. Vente des 4 premières à Ste-Gertrude, le 11 juin, à 10 h. a. m. et de la 5 à Ste-Marie de Blandford, le 12 juin, à 10 h. a. m. R. le 18.

Jules Raymond, contre Pierre Desjardins. Deux lots de terres situées en la paroisse de Ste Monique. Vente en la dite paroisse, le 9 juin, à 10 h. a. m. R. le 13.

Léandre Hamel, contre Onesime Mayrand. Une terre située en la paroisse de Ste-Sylvere. Vente en la dite paroisse, le 11 mai. R. le 13.

MODES DE 1896

POUR

Messieurs

Vient d'arriver chez

L. G. DUMAS

Marchand-tailleur

187 Rue St-Jean :

Un CHOIX COMPLET des derniers tweeds ANGLAIS FRANÇAIS et ÉCOSSAIS.

Étoffes pour pardessus, Cheviots en tous genres, etc. Tweed IMPERMEABLE procédé Rigby

COUPE PARFAITE, GARANTIE

COMMANDES PAR LA POSTE EXÉCUTÉES AVEC ATTENTION.

NOUS SAVONS

que les temps sont durs, que l'argent est rare, les crédits longs, la collection difficile, nous avons marqué nos marchandises en conséquence.

Nos échantillons de

CHAUSSURES DE PRINTEMPS

Sont supérieures à tous ceux qui les ont précédés et nos prix plus que raisonnables

Malgré que la majorité se plaint du peu de commerce qu'il y a, Nous ignorons ce que c'est que de reculer dans les affaires.

Avez-vous besoin de

Chaussures, Gaiques, Vernis, Lacets en gros?

écrivez-nous, notre voyageur ira vous voir

Si d'autres marchands sont trop sévères, nous vous donnerons satisfaction.

J. H. BEGIN

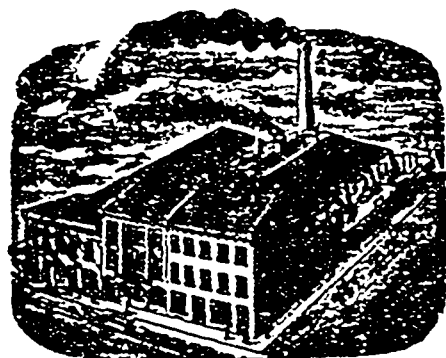
Chaussures en gros, 121 Rue St-Joseph,

Il faut vivre et laisser vivre.

Si vous venez à Québec, entrez nous voir.

QUEBEC

Fonderie Terreau & Racine



Successeurs de Dame Chs. Terreau

Rue St-Paul

222

QUEBEC

Toujours en stock le plus bel assortiment de POÊLES DE CUISINE depuis le POÊLE SIMPLE, DOUBLE, A TROIS PONTS, jusqu'aux RANGES EN ACIER de toutes dimensions, chauffant au charbon ou au bois à volonté, et rassurant la plus parfaite satisfaction au point de vue du chauffage et de la cuisson, CAR CES POÊLES SONT VENDUS AVEC GARANTIE.

Prix défiant toute rivalité.

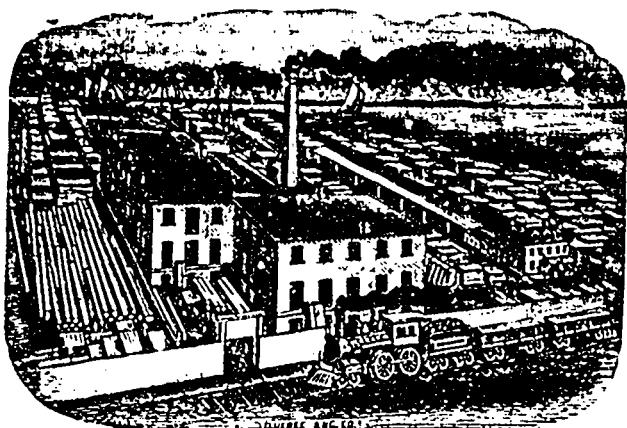
Table listing various goods such as Bouchong, poussière, Ceyla, Cafés verts, Mocha, Java, Mamealbo, etc., with prices in gros.

Table listing various goods such as Blé d'Inde, Sarrasin, Farines, Provisions, Poissons, Huile, Laitne, Charbons, Bois marchand, etc., with prices in gros.

Table listing various goods such as Erable, Noyer, Tulepter, Matériaux de construction, Tuyaux en grès, Coudes ronds, Tuyaux réduction, Connection simple, Connection double, Tuyaux à cheminée, Bois marchand, etc., with prices in gros.

Table listing various goods such as Etain, lingots, Plomb, Zinc, Acier, Fer en gueuse, Fer en barres, Tôle et Boilers plate, Ferblanc, Feuillard, Outillage, Fers à cheval, Fers à Repasser, Fiches, Coupées, Pressées, Escompte, Fil de fer, Passé au feu, Galvanisé, etc., with prices in gros.

Vertical text on the right edge of the page, including 'Fil de', 'A collet', 'Fontes', 'Par lb.', 'Enclum', 'Charn', 'et "Strap"', 'p lb.', 'Clous', 'De 0 1/2', 'De 5 à', 'De 4 1/2', 'De 3 1/2', 'De 2 1/2', 'De 2 à 3', 'De 1 1/2', 'De 1 à', 'Clous c', 'Clou à fr', 'pouce', '1 1/2"', '1 3/4"', '1"', '1 1/2"', '1 3/4"', 'Clous d', '1 pouce', '1 1/2 pouce', '1 1/2 à 1 3/4"', '2 à 2 1/2"', '3 pouces', 'Clous à', '1 1/2 pouce', '1 3/4"', '1"', '1 1/2"', '1 3/4"', 'Clous à', 'Escompt', '5 lbs.', '6 lbs.', '7 lbs.', '8 lbs.', '9 et 10 lbs.', 'Clous et bro', 'Escompt', 'Broquettes', 'En paquets', 'A la livre', 'Clous de br', '40 qrs 10', 'Boulons', 'A voiture', 'A têtes frai', 'A charrie', 'A poêle', 'Filières et', 'Liste', 'Tarauds m', '(Taper Taps)', 'Limes Rap', '1ère qualité', '2me qualité', 'Mèches de', 'Escompto', 'Tarr' res



Boite 205 **SIMON PETERS** Téléphone 2148
Entrepreneur

Propriétaire de Moulins à Scie, Embouvetage et Préparation générale de tous les Bois

Aussi : Menuiserie, Plâtres, Châssis, Jaloux, Châssis d'Escalier, etc. Spécialité : Bois de charpente, bois de construction, etc.

Travaux en menuiserie : Tous préparés de suite sur site, Pin, Épicéa, Frêne, Bouleau, Meisier, Cèdre, Érable, Chêne, Etable, Noyer noir et tendre, etc. Bois de Charpente.

INTERIEURS DE MAISON : Tous en toute sorte de bois. Tout ouvrage garanti. Estimation pour toutes sortes d'ouvrages. Fournie sur application.

Maison de Bois : Rues Grant et Prince-Edouard
ALB. H. PETERS St-Roch, Québec
 Gérant

La Compagnie de Brasserie de Beauport

Remercie cordialement le public de son chaleureux accueil.

L'inauguration des BIÈRES DE BEAUPORT pendant le Carnaval a été une **OVATION**

Leur réputation est faite

Pourquoi

Notre Lager, notre Bière double et notre Porter sont **SI RECHERCHÉS**

Matières premières de choix
 Eau incomparable (Certificat de l'Académie de Brasserie de Chicago).
 Outillage du dernier moderne
 Filtrage parfait.

✧ Pour les prix du gros, voir aux cotes générales ✧

Ordres reçus à la Brasserie de Beauport tél. 2362, ou au Dépôt rue St-Joseph, tél. 2369. **N. E. Rousseau** Gérant.

JOSEPH COTE MARCHAND DE TABACS GROS ET DETAIL 355 Rue St-Paul.

Seul magasin en gros où vous pouvez vous procurer les qualités de

Tabac Canadien de choix

telles que :

Petit Havane, Quesnel, ... Rouge, Etc., Etc.

Aussi le seul propriétaire des célèbres marques de cigares **St-Louis et Docteur**
 Téléphone 475.



SURREY
 (grand soufflet à extension)

Où acheter **VOITURES?** VOS.....

Pour un article élégant et solide, allez chez **WILBROD BERTRAND** 119-123 Côte d'Abraham, - Québec.

Quelques uns des modèles visibles dans ses magasins : **SURREY** dans KENSINGTONS, ROAD ou sans soufflet - **BRIGHTON TRAP** - **SURREY** grand soufflet - **SURREY** à deux, etc.

- PHAETONS** - Boston, Mikado -
- BUCCIES** - CUT UNDER - MONTREAL (triple ressort) - CORNING ELLIPTIQUE, nouveau style, avec lanternes - JUMP SEAT - CONCORD POLO FAVORITE OXFORD
- DEUX ROUES** - PHANTOM CART MONTREAL - ROAD CART - DOMINION CART - YORK CAR

Le **ANCHOR WEAKNESS CURE** médecine de Familles par excellence (Voire station)

Geo. Brousseau

Ferblantier, Plombier et Couvreur

79-83 rue St-Paul, B.-V.,

QUEBEC. -- Téléphone 706.

Manufacture et réparation de... **BALANCES**

Estampes faites sur cuivre,

LECLERC & LETELLIER
 Epicerie et Provisions
 EN GROS
 104 et 106, Rue St-Paul
 QUEBEC.
 Etabli en 1863.

F. KIROUAC & FILS

Farines, Grains, Epicerie.

En Gros seulement