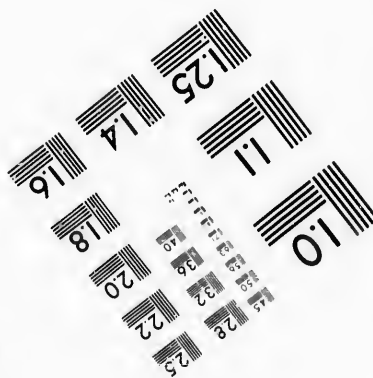
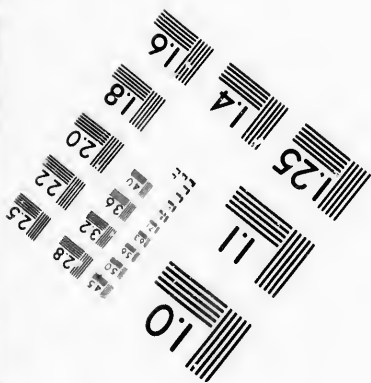
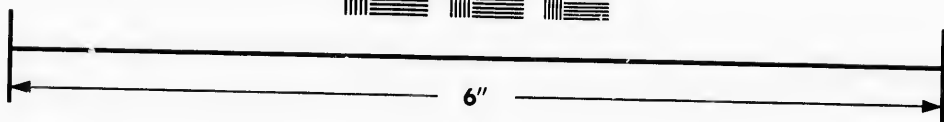
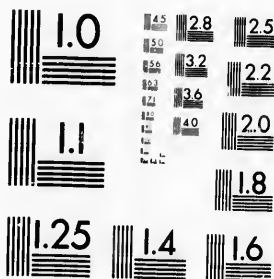


**IMAGE EVALUATION  
TEST TARGET (MT-3)**



**Photographic  
Sciences  
Corporation**

23 WEST MAIN STREET  
WEBSTER, N.Y. 14580  
(716) 872-4503

**CIHM/ICMH  
Microfiche  
Series.**

**CIHM/ICMH  
Collection de  
microfiches.**



Canadian Institute for Historical Microreproductions / Institut canadien de microreproductions historiques

**© 1986**

Technical and Bibliographic Notes/Notes techniques et bibliographiques

The Institute has attempted to obtain the best original copy available for filming. Features of this copy which may be bibliographically unique, which may alter any of the images in the reproduction, or which may significantly change the usual method of filming, are checked below.

L'Institut a microfilmé le meilleur exemplaire qu'il lui a été possible de se procurer. Les détails de cet exemplaire qui sont peut-être uniques du point de vue bibliographique, qui peuvent modifier une image reproduite, ou qui peuvent exiger une modification dans la méthode normale de filmage sont indiqués ci-dessous.

Coloured covers/  
Couverture de couleur

Covers damaged/  
Couverture endommagée

Covers restored and/or laminated/  
Couverture restaurée et/ou pelliculée

Cover title missing/  
Le titre de couverture manque

Coloured maps/  
Cartes géographiques en couleur

Coloured ink (i.e. other than blue or black)/  
Encre de couleur (i.e. autre que bleue ou noire)

Coloured plates and/or illustrations/  
Planches et/ou illustrations en couleur

Bound with other material/  
Relié avec d'autres documents

Tight binding may cause shadows or distortion  
along interior margin/  
La reliure serrée peut causer de l'ombre ou de la  
distorsion le long de la marge intérieure

Blank leaves added during restoration may  
appear within the text. Whenever possible, these  
have been omitted from filming/  
Il se peut que certaines pages blanches ajoutées  
lors d'une restauration apparaissent dans le texte,  
mais, lorsque cela était possible, ces pages n'ont  
pas été filmées.

Additional comments: [Printed ephemera] 1 sheet (verso blank)  
Commentaires supplémentaires:

Coloured pages/  
Pages de couleur

Pages damaged/  
Pages endommagées

Pages restored and/or laminated/  
Pages restaurées et/ou pelliculées

Pages discoloured, stained or foxed/  
Pages décolorées, tachetées ou piquées

Pages detached/  
Pages détachées

Showthrough/  
Transparence

Quality of print varies/  
Qualité inégale de l'impression

Includes supplementary material/  
Comprend du matériel supplémentaire

Only edition available/  
Seule édition disponible

Pages wholly or partially obscured by errata  
slips, tissues, etc., have been refilmed to  
ensure the best possible image/  
Les pages totalement ou partiellement  
obscurcies par un feuillet d'errata, une pelure,  
etc., ont été filmées à nouveau de façon à  
obtenir la meilleure image possible.

This item is filmed at the reduction ratio checked below/  
Ce document est filmé au taux de réduction indiqué ci-dessous.

10X	12X	14X	16X	18X	20X	22X	24X	26X	28X	30X	32X
								✓			

The copy filmed here has been reproduced thanks to the generosity of:

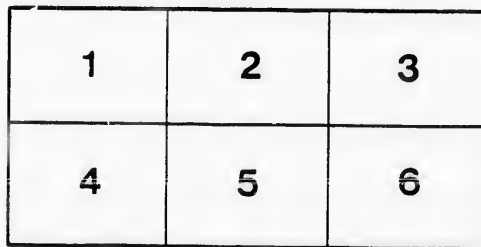
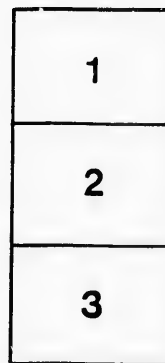
D. B. Weldon Library  
University of Western Ontario  
(Regional History Room)

The images appearing here are the best quality possible considering the condition and legibility of the original copy and in keeping with the filming contract specifications.

Original copies in printed paper covers are filmed beginning with the front cover and ending on the last page with a printed or illustrated impression, or the back cover when appropriate. All other original copies are filmed beginning on the first page with a printed or illustrated impression, and ending on the last page with a printed or illustrated impression.

The last recorded frame on each microfiche shall contain the symbol  $\rightarrow$  (meaning "CONTINUED"), or the symbol  $\nabla$  (meaning "END"), whichever applies.

Maps, plates, charts, etc., may be filmed at different reduction ratios. Those too large to be entirely included in one exposure are filmed beginning in the upper left hand corner, left to right and top to bottom, as many frames as required. The following diagrams illustrate the method:



L'exemplaire filmé fut reproduit grâce à la générosité de:

D. B. Weldon Library  
University of Western Ontario  
(Regional History Room)

Les images suivantes ont été reproduites avec le plus grand soin, compte tenu de la condition et de la netteté de l'exemplaire filmé, et en conformité avec les conditions du contrat de filmage.

Les exemplaires originaux dont la couverture en papier est imprimée sont filmés en commençant par le premier plat et en terminant soit par la dernière page qui comporte une empreinte d'impression ou d'illustration, soit par le second plat, selon le cas. Tous les autres exemplaires originaux sont filmés en commençant par la première page qui comporte une empreinte d'impression ou d'illustration et en terminant par la dernière page qui comporte une telle empreinte.

Un des symboles suivants apparaîtra sur la dernière image de chaque microfiche, selon le cas: le symbole  $\rightarrow$  signifie "A SUIVRE", le symbole  $\nabla$  signifie "FIN".

Les cartes, planches, tableaux, etc., peuvent être filmés à des taux de réduction différents. Lorsque le document est trop grand pour être reproduit en un seul cliché, il est filmé à partir de l'angle supérieur gauche, de gauche à droite, et de haut en bas, en prenant le nombre d'images nécessaires. Les diagrammes suivants illustrent la méthode.

# London Opera House

C. J. WHITNEY, Lessee.

A. E. ROOT, Manager.

## PROGRAMME

Matinee and Night, Saturday, April 21st. 1900

Each lady who during the performance removes her hat, cigarette, or any ornament for the hair—which obstructs the view of any one in the audience—shows a graceful consideration for the pleasure of others.

THE NEW YORK CASINO'S GREATEST SUCCESS,

# 'THE TELEPHONE GIRL'

A MUSICAL COMEDY IN TWO ACTS.

Direction of F. G. ROSS.

Written by HUGH MORTON.

Music by GUSTAVE KERKER.

Produced under the personal direction of Geo. W. Lederer.

### CAST OF CHARACTERS.

Hans Nix, Inspector of telephones.....	Dave Lewis
Col. Wm. Goldtop, an old beau.....	Chas. Dow Clark
Dick Marvel, a young broker.....	Luke E. Conness
Senor Velasquez, a Brazilian.....	Collin Varrey
Ebenezzer Fairfax, father of Beauty Fairfax.....	Charles Burrows
Snuffles, errand boy of the telephone office.....	James F. MacDonald
Saunders, a butler.....	John J. Magee
A Ballet Master.....	Louise Lewis
Estelle, the Telephone Girl.....	Jessie Merrilees
Beauty Fairfax, music hall favorite.....	Marion Daniels
Samanthy Fairfax, Beauty's mother.....	Louise Lewis
Mrs. Puffaway, in charge of telephone office.....	Bert De Ruelle
Toots, errand girl in telephone office.....	Nellie Douglass
Clementine, captain of telephone girls.....	Minnie Woodbury
Rosie, a lady's maid.....	Allie Marshall
Susic.....	Maud Thomas
Totsie.....	Marie Burrows
Pauline.....	Helen Gordon
Seraphine.....	Cornelia Robinson
Adele.....	Daisy Dwyer
Mabel.....	Geraldine Hoban

Other Telephone Girls, Errand Girls, Danseuses, etc.

### SYNOPSIS.

ACT I—Interior of Central Telephone Office. (Painted by D. Frank Dodge.)

ACT II—A Salon in the House of Beauty Fairfax.

Incidental to this act Miss Lillian Austin will introduce a Dance Excentrique.

The latest "Coon" song interpolated in the second act was composed by Mr. William T. Francis.

### EXECUTIVE STAFF.

Acting Manager.....	John W. Hamilton
Stage Manager.....	Charles Burrows
Musical Director.....	A. M. Langstaff
Carpenter.....	James Brabyn
Master of Properties.....	Fred Howard
Electrician.....	Malcolm R. Craig
Wardrobe Mistress.....	Annie Sause

The Piano used in this Theatre is the celebrated Heintzman & Co. Transposing Piano.

### Next Attraction

THURSDAY, APRIL 26th, 1900,

America's Foremost Actress, **Blanche WALSH**, and

The Popular Romantic Actor, **Melbourne MAC DOWELL**,

—IN—

Sardou's "LATOSCA."

PRICES—50c., 75c., \$1.00, \$1.50.

Seats on Sale Tuesday.

## SMITH BROS.

265 DUNOAS STREET  
TELEPHONE 588.

Leading Plumbers.

