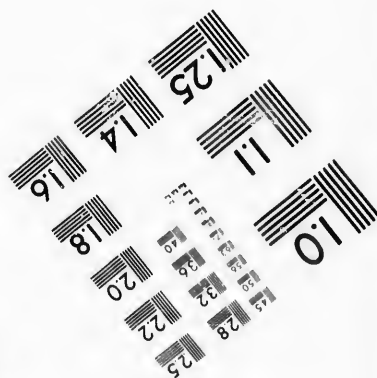
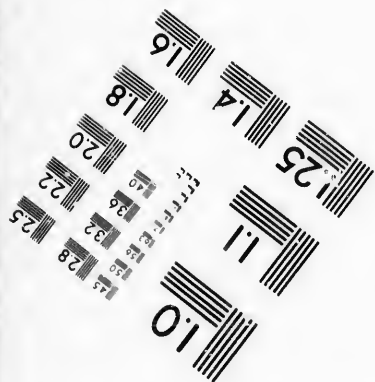
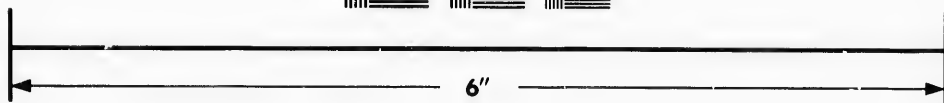
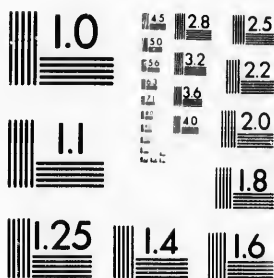


**IMAGE EVALUATION
TEST TARGET (MT-3)**



**Photographic
Sciences
Corporation**

23 WEST MAIN STREET
WEBSTER, N.Y. 14580
(716) 872-4503

15 28 25
18 32 22
20
18

**CIHM/ICMH
Microfiche
Series.**

**CIHM/ICMH
Collection de
microfiches.**



Canadian Institute for Historical Microreproductions / Institut canadien de microreproductions historiques

10

© 1987

Technical and Bibliographic Notes/Notes techniques et bibliographiques

The Institute has attempted to obtain the best original copy available for filming. Features of this copy which may be bibliographically unique, which may alter any of the images in the reproduction, or which may significantly change the usual method of filming, are checked below.

L'Institut a microfilmé le meilleur exemplaire qu'il lui a été possible de se procurer. Les détails de cet exemplaire qui sont peut-être uniques du point de vue bibliographique, qui peuvent modifier une image reproduite, ou qui peuvent exiger une modification dans la méthode normale de filmage sont indiqués ci-dessous.

- Coloured covers/
Couverture de couleur
- Covers damaged/
Couverture endommagée
- Covers restored and/or laminated/
Couverture restaurée et/ou pelliculée
- Cover title missing/
Le titre de couverture manque
- Coloured maps/
Cartes géographiques en couleur
- Coloured ink (i.e. other than blue or black)/
Encre de couleur (i.e. autre que bleue ou noire)
- Coloured plates and/or illustrations/
Planches et/ou illustrations en couleur
- Bound with other material/
Relié avec d'autres documents
- Tight binding may cause shadows or distortion along interior margin/
La reliure serrée peut causer de l'ombre ou de la distorsion le long de la marge intérieure
- Blank leaves added during restoration may appear within the text. Whenever possible, these have been omitted from filming/
Il se peut que certaines pages blanches ajoutées lors d'une restauration apparaissent dans le texte, mais, lorsque cela était possible, ces pages n'ont pas été filmées.

- Coloured pages/
Pages de couleur
- Pages damaged/
Pages endommagées
- Pages restored and/or laminated/
Pages restaurées et/ou pelliculées
- Pages discoloured, stained or foxed/
Pages décolorées, tachetées ou piquées
- Pages detached/
Pages détachées
- Showthrough/
Transparence
- Quality of print varies/
Qualité inégale de l'impression
- Includes supplementary material/
Comprend du matériel supplémentaire
- Only edition available/
Seule édition disponible
- Pages wholly or partially obscured by errata slips, tissues, etc., have been refilmed to ensure the best possible image/
Les pages totalement ou partiellement obscurcies par un feuillet d'errata, une pelure, etc., ont été filmées à nouveau de façon à obtenir la meilleure image possible.

- Additional comments: [Printed ephemera] 1 sheet (verso blank)
Commentaires supplémentaires:

This item is filmed at the reduction ratio checked below/
Ce document est filmé au taux de réduction indiqué ci-dessous.

10X	12X	14X	16X	18X	20X	22X	24X	26X	28X	30X	32X
											✓

The copy filmed here has been reproduced thanks to the generosity of:

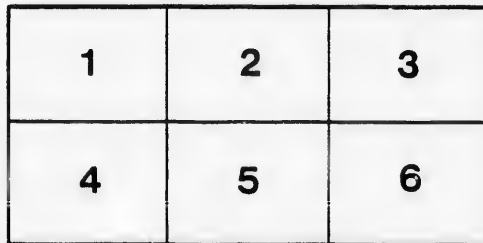
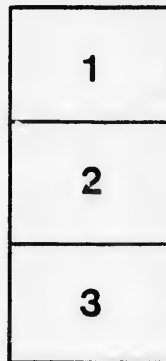
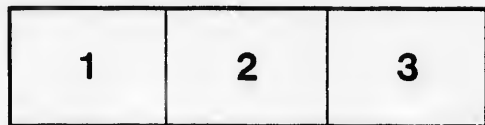
New Brunswick Museum
Saint John

The images appearing here are the best quality possible considering the condition and legibility of the original copy and in keeping with the filming contract specifications.

Original copies in printed paper covers are filmed beginning with the front cover and ending on the last page with a printed or illustrated impression, or the back cover when appropriate. All other original copies are filmed beginning on the first page with a printed or illustrated impression, and ending on the last page with a printed or illustrated impression.

The last recorded frame on each microfiche shell contains the symbol \rightarrow (meaning "CONTINUED"), or the symbol ∇ (meaning "END"), whichever applies.

Maps, plates, charts, etc., may be filmed at different reduction ratios. Those too large to be entirely included in one exposure are filmed beginning in the upper left hand corner, left to right and top to bottom, as many frames as required. The following diagrams illustrate the method:



L'exemplaire filmé fut reproduit grâce à la générosité de:

New Brunswick Museum
Saint John

Les images suivantes ont été reproduites avec le plus grand soin, compte tenu de la condition et de la netteté de l'exemplaire filmé, et en conformité avec les conditions du contrat de filmage.

Les exemplaires originaux dont la couverture en papier est imprimée sont filmés en commençant par le premier plat et en terminant soit par la dernière page qui comporte une empreinte d'impression ou d'illustration, soit par le second plat, selon le cas. Tous les autres exemplaires originaux sont filmés en commençant par la première page qui comporte une empreinte d'impression ou d'illustration et en terminant par la dernière page qui comporte une telle empreinte.

Un des symboles suivants apparaît sur la dernière image de chaque microfiche, selon le cas: le symbole \rightarrow signifie "À SUIVRE", le symbole ∇ signifie "FIN".

Les cartes, planches, tableaux, etc., peuvent être filmés à des taux de réduction différents. Lorsque le document est trop grand pour être reproduit en un seul cliché, il est filmé à partir de l'angle supérieur gauche, de gauche à droite, et de haut en bas, en prenant le nombre d'images nécessaire. Les diagrammes suivants illustrent la méthode.

THEATRE!

St. John Dramatic Lyceum
SOUTH SIDE KING SQUARE.

MANAGER & PROPRIETOR, -- J. W. LANERGAN.
Assistant Manager, J. H. Brown. | Leader of the Orchestra, W. Mullaly.
Business Agent, H. H. Hoagwood

A Splendid Bill for Saturday Night.

TWO CAPITAL PIECES!

The favorite Serio-comic Drama called

DON CAESAR De BAZAN!

Mr. LANERGAN, as THE RECKLESS DON.

THE NEW FARCE, A

PHENOMENON IN A SMOCK FROCK!

JOHN BUTTERCUP, by FRANK HARDENBERG.

Go Early if you wish a good Seat.

SATURDAY EV'NG, JUNE 15, 1867.

The over popular Serio-comic Drama.

Don Caesar De Bazan!

KING CHARLES II. OF SPAIN,
DON JOSE, his prime minister,
DON CAESAR,
MARQUIS DE ROTONDO,
LAZARILLO,
CAPT. OF THE GUARD,
LOPEZ,
PEDELO,
FACOLO,
MARITANA,
MARCHIONESS,

MR. H. L. BASCOMB,
" D. R. ALLEN,
" J. W. LANERGAN,
" J. B. FULLER,
RACHEL NOAH,
MR. T. H. BURNS,
" E. J. MACK,
" T. GRAHAM,
" C. MINGAY,
MRS. D. R. ALLEN,
SUSAN FLOOD.

Ladies, Courtiers, Cavaliers, Soldiers, &c.

The first time the

PHENOMENON IN A SMOCK FROCK.

MR. FOWERBERRY,
JOHN BUTTERCUP,
MR. BARKER,
JAMES,
MRS. BARKER,
BETSY CHURUP,

MR. J. B. FULLER,
" FRANK HARDENBERG,
" H. L. BASCOMB,
" E. J. MACK,
MISS CLUR,
RACHEL NOAH.

Prices of Admission.

DRESS CIRCLE ORCHESTRA STALLS, 50 cts. | PARQUETTE, 25 cts.
Reserved Seats in the Dress Circle and Parquet Extra, 75 cts.
Which can be secured at the office of the Lyceum during the day of each performance from 11 1/4 A.M. to 1 1/4 P.M.
RESERVED SEAT—Reserved until the beginning of the Second Act only.
Tickets for sale during the day at Chubb & Co.'s Stationery Store, Prince Wm. Street, and at the Hotels.

The two Back Seats of the Dress Circle are set apart for the exclusive use of Colored People.

Doors open at 7 1/2; Curtains to rise at 8.

LADIES UNACCOMPANIED BY GENTLEMEN NOT ADMITTED.

GOOD ORDER IS EXPECTED AND WILL BE RIGIDLY ENFORCED.

G. W. Day, Printer, 4 Market Street, St. John.

