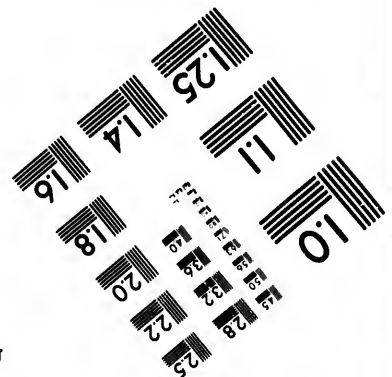
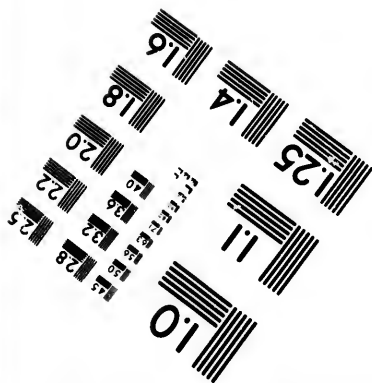
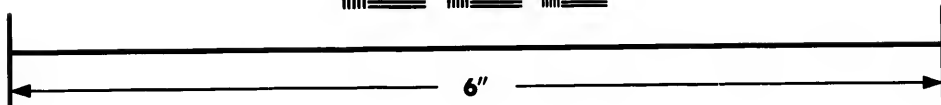
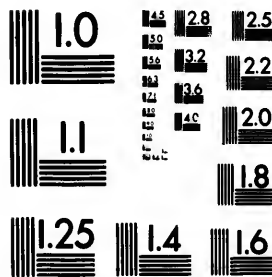


**IMAGE EVALUATION  
TEST TARGET (MT-3)**



**Photographic  
Sciences  
Corporation**

23 WEST MAIN STREET  
WEBSTER, N.Y. 14580  
(716) 872-4503

15 28 25  
18 22  
20

**CIHM/ICMH  
Microfiche  
Series.**

**CIHM/ICMH  
Collection de  
microfiches.**



**Canadian Institute for Historical Microreproductions / Institut canadien de microreproductions historiques**

11 01  
57

**© 1985**

Technical and Bibliographic Notes/Notes techniques et bibliographiques

The Institute has attempted to obtain the best original copy available for filming. Features of this copy which may be bibliographically unique, which may alter any of the images in the reproduction, or which may significantly change the usual method of filming, are checked below.

L'Institut a microfilmé le meilleur exemplaire qu'il lui a été possible de se procurer. Les détails de cet exemplaire qui sont peut-être uniques du point de vue bibliographique, qui peuvent modifier une image reproduite, ou qui peuvent exiger une modification dans la méthode normale de filmage sont indiqués ci-dessous.

- Coloured covers/  
Couverture de couleur
- Covers damaged/  
Couverture endommagée
- Covers restored and/or laminated/  
Couverture restaurée et/ou pelliculée
- Cover title missing/  
Le titre de couverture manque
- Coloured maps/  
Cartes géographiques en couleur
- Coloured ink (i.e. other than blue or black)/  
Encre de couleur (i.e. autre que bleue ou noire)
- Coloured plates and/or illustrations/  
Planches et/ou illustrations en couleur
- Bound with other material/  
Relié avec d'autres documents
- Tight binding may cause shadows or distortion along interior margin/  
La reliure serrée peut causer de l'ombre ou de la distorsion le long de la marge intérieure
- Blank leaves added during restoration may appear within the text. Whenever possible, these have been omitted from filming/  
Il se peut que certaines pages blanches ajoutées lors d'une restauration apparaissent dans le texte, mais, lorsque cela était possible, ces pages n'ont pas été filmées.
- Additional comments:/  
Commentaires supplémentaires:

- Coloured pages/  
Pages de couleur
- Pages damaged/  
Pages endommagées
- Pages restored and/or laminated/  
Pages restaurées et/ou pelliculées
- Pages discoloured, stained or foxed/  
Pages décolorées, tachetées ou piquées
- Pages detached/  
Pages détachées
- Showthrough/  
Transparence
- Quality of print varies/  
Qualité inégale de l'impression
- Includes supplementary material/  
Comprend du matériel supplémentaire
- Only edition available/  
Seule édition disponible
- Pages wholly or partially obscured by errata slips, tissues, etc., have been refilmed to ensure the best possible image/  
Les pages totalement ou partiellement obscurcies par un feuillet d'errata, une pelure, etc., ont été filmées à nouveau de façon à obtenir la meilleure image possible.

This item is filmed at the reduction ratio checked below/  
Ce document est filmé au taux de réduction indiqué ci-dessous.

10X	14X	18X	22X	26X	30X
<input type="checkbox"/>	<input type="checkbox"/>	<input type="checkbox"/>	<input type="checkbox"/>	<input checked="" type="checkbox"/>	<input type="checkbox"/>
12X	16X	20X	24X	28X	32X

The copy filmed here has been reproduced thanks to the generosity of:

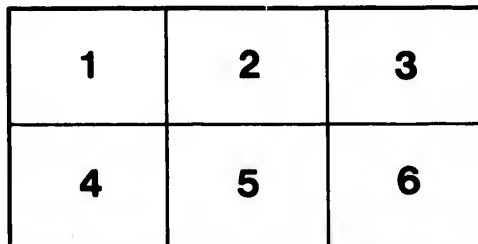
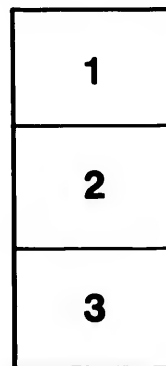
Library of the Public  
Archives of Canada

The images appearing here are the best quality possible considering the condition and legibility of the original copy and in keeping with the filming contract specifications.

Original copies in printed paper covers are filmed beginning with the front cover and ending on the last page with a printed or illustrated impression, or the back cover when appropriate. All other original copies are filmed beginning on the first page with a printed or illustrated impression, and ending on the last page with a printed or illustrated impression.

The last recorded frame on each microfiche shall contain the symbol  $\rightarrow$  (meaning "CONTINUED"), or the symbol  $\nabla$  (meaning "END"), whichever applies.

Maps, plates, charts, etc., may be filmed at different reduction ratios. Those too large to be entirely included in one exposure are filmed beginning in the upper left hand corner, left to right and top to bottom, as many frames as required. The following diagrams illustrate the method:



L'exemplaire filmé fut reproduit grâce à la générosité de:

La bibliothèque des Archives  
publiques du Canada

Les images suivantes ont été reproduites avec le plus grand soin, compte tenu de la condition et de la netteté de l'exemplaire filmé, et en conformité avec les conditions du contrat de filmage.

Les exemplaires originaux dont la couverture en papier est imprimée sont filmés en commençant par le premier plat et en terminant soit par la dernière page qui comporte une empreinte d'impression ou d'illustration, soit par le second plat, selon le cas. Tous les autres exemplaires originaux sont filmés en commençant par la première page qui comporte une empreinte d'impression ou d'illustration et en terminant par la dernière page qui comporte une telle empreinte.

Un des symboles suivants apparaîtra sur la dernière image de chaque microfiche, selon le cas: le symbole  $\rightarrow$  signifie "A SUIVRE", le symbole  $\nabla$  signifie "FIN".

Les cartes, planches, tableaux, etc., peuvent être filmés à des taux de réduction différents. Lorsque le document est trop grand pour être reproduit en un seul cliché, il est filmé à partir de l'angle supérieur gauche, de gauche à droite, et de haut en bas, en prenant le nombre d'images nécessaire. Les diagrammes suivants illustrent la méthode.

etails  
s du  
odifier  
r une  
mage

rrata  
to

pelure,  
n à

**Legislative Council,**

QUEBEC, 3rd March, 1868.

**Sir,**

The Committee of the LEGISLATIVE COUNCIL appointed to "take into consideration the subject of Immigration, and especially to report upon the best means of diffusing a knowledge of the great resources of the Province, so as to induce the influx of men of capital and manufacturing enterprise" are anxious to obtain your views as to the opportunities now presented of manufacturing in this Province many of those articles which have hitherto been imported from Europe and the United States, begging of you to enumerate such as you think can now be produced here with advantage and profit.

The Committee would be glad to know what manufactures are already established in your district?—Whether difficulty has been experienced in obtaining at all times a sufficient number of operatives?—What rates of wages generally paid to men and women?—Whether during the last two years sales at remunerative prices have been readily effected in the markets of the Province?—And the Committee further desire to receive from you full information in regard to the Commercial and Manufacturing advantages of your own district of country; and especially as to the extent of waterpower there to be found? Their object being to publish reliable facts in Europe and elsewhere, for the guidance of those disposed to emigrate.

Be pleased to favor the Committee with an early reply, and oblige,

Sir,

Your most obedient servant,

**GEORGE ALEXANDER,**

*Chairman.*

1862

(43)

# ARTICLES IMPORTED INTO CANADA, DURING THE YEAR 1861.

	Great Britain.	United States.
Carpets and Hearth Rugs .....	\$ 129,288	\$ 42,599
China-ware, Earthenware and Crockery .....	250,448	21,881
Clocks .....	1,377	27,318
Cordage .....	32,516	32,118
Cottons .....	5,110,279	567,701
Glass and Glassware .....	84,321	239,038
Hats, Caps and Bonnets .....	72,718	167,252
Hops .....	3,147	42,602
Hosiery .....	118,400	4,703
Iron and Hardware .....	733,433	726,970
Leather .....	71,431	117,742
Linen .....	332,433	24,887
MANUFACTURES—India Rubber .....		22,967
Furs .....	16,895	24,833
Musical Instruments .....	7,163	120,673
Oils, rectified and prepared .....	94,996	210,687
Prints and Colours .....	94,687	44,067
Paper .....	32,609	24,913
Paper Hangings .....	32,363	45,348
Parasols and Umbrellas .....	32,123	6,166
Woolens .....	3,956,000	268,199
Iron—Bar, Rod or Hoop .....	686,766	25,798
Starch .....		
Glue .....		
Soup .....		

