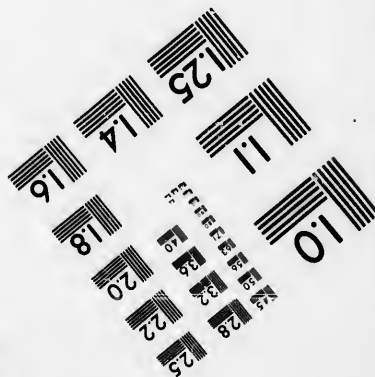
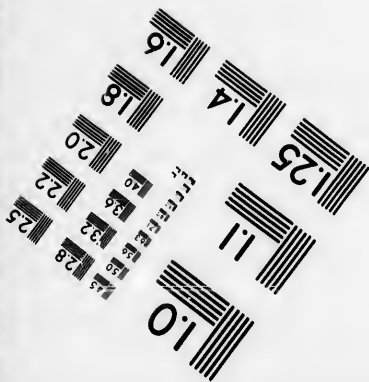
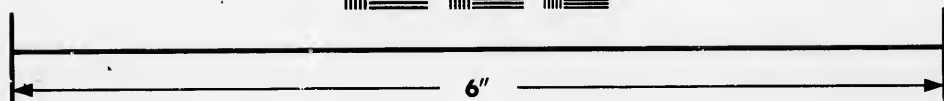
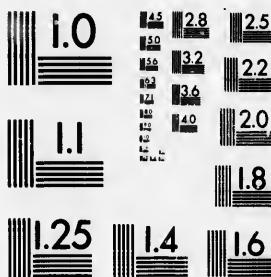


**IMAGE EVALUATION
TEST TARGET (MT-3)**



**Photographic
Sciences
Corporation**

23 WEST MAIN STREET
WEBSTER, N.Y. 14580
(716) 872-4503

1.8
2.0
2.2
2.5
2.8
3.2
3.6
4.0

**CIHM/ICMH
Microfiche
Series.**

**CIHM/ICMH
Collection de
microfiches.**



Canadian Institute for Historical Microreproductions / Institut canadien de microreproductions historiques

1.8
2.0
2.2
2.5
2.8
3.2
3.6
4.0

© 1985

Technical and Bibliographic Notes/Notes techniques et bibliographiques

The Institute has attempted to obtain the best original copy available for filming. Features of this copy which may be bibliographically unique, which may alter any of the images in the reproduction, or which may significantly change the usual method of filming, are checked below.

L'Institut a microfilmé le meilleur exemplaire qu'il lui a été possible de se procurer. Les détails de cet exemplaire qui sont peut-être uniques du point de vue bibliographique, qui peuvent modifier une image reproduite, ou qui peuvent exiger une modification dans la méthode normale de filmage sont indiqués ci-dessous.

- | | |
|--|--|
| <input type="checkbox"/> Coloured covers/
Couverture de couleur | <input type="checkbox"/> Coloured pages/
Pages de couleur |
| <input type="checkbox"/> Covers damaged/
Couverture endommagée | <input type="checkbox"/> Pages damaged/
Pages endommagées |
| <input type="checkbox"/> Covers restored and/or laminated/
Couverture restaurée et/ou pelliculée | <input type="checkbox"/> Pages restored and/or laminated/
Pages restaurées et/ou pelliculées |
| <input type="checkbox"/> Cover title missing/
Le titre de couverture manque | <input checked="" type="checkbox"/> Pages discoloured, stained or foxed/
Pages décolorées, tachetées ou piquées |
| <input type="checkbox"/> Coloured maps/
Cartes géographiques en couleur | <input type="checkbox"/> Pages detached/
Pages détachées |
| <input type="checkbox"/> Coloured ink (i.e. other than blue or black)/
Encre de couleur (i.e. autre que bleue ou noire) | <input checked="" type="checkbox"/> Showthrough/
Transparence |
| <input type="checkbox"/> Coloured plates and/or illustrations/
Planches et/ou illustrations en couleur | <input type="checkbox"/> Quality of print varies/
Qualité inégale de l'impression |
| <input checked="" type="checkbox"/> Bound with other material/
Relié avec d'autres documents | <input type="checkbox"/> Includes supplementary material/
Comprend du matériel supplémentaire |
| <input type="checkbox"/> Tight binding may cause shadows or distortion
along interior margin/
La reliure serrée peut causer de l'ombre ou de la
distorsion le long de la marge intérieure | <input type="checkbox"/> Only edition available/
Seule édition disponible |
| <input type="checkbox"/> Blank leaves added during restoration may
appear within the text. Whenever possible, these
have been omitted from filming/
Il se peut que certaines pages blanches ajoutées
lors d'une restauration apparaissent dans le texte,
mais, lorsque cela était possible, ces pages n'ont
pas été filmées. | <input type="checkbox"/> Pages wholly or partially obscured by errata
slips, tissues, etc., have been refilmed to
ensure the best possible image/
Les pages totalement ou partiellement
obscurcies par un feuillet d'errata, une pelure,
etc., ont été filmées à nouveau de façon à
obtenir la meilleure image possible. |
| <input type="checkbox"/> Additional comments:
Commentaires supplémentaires: | |

This item is filmed at the reduction ratio checked below/
Ce document est filmé au taux de réduction indiqué ci-dessous.

10X	14X	18X	22X	26X	30X
<input type="checkbox"/>	<input type="checkbox"/>	<input type="checkbox"/>	<input type="checkbox"/>	<input type="checkbox"/>	<input checked="" type="checkbox"/>
12X	16X	20X	24X	28X	32X

The copy filmed here has been reproduced thanks to the generosity of:

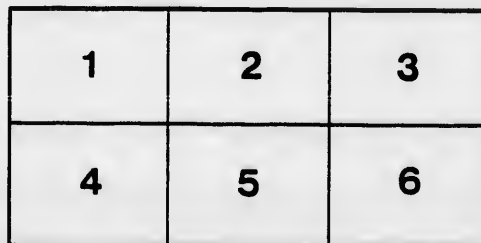
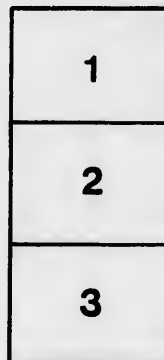
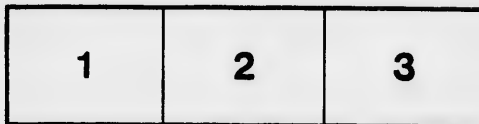
Seminary of Quebec
Library

The images appearing here are the best quality possible considering the condition and legibility of the original copy and in keeping with the filming contract specifications.

Original copies in printed paper covers are filmed beginning with the front cover and ending on the last page with a printed or illustrated impression, or the back cover when appropriate. All other original copies are filmed beginning on the first page with a printed or illustrated impression, and ending on the last page with a printed or illustrated impression.

The last recorded frame on each microfiche shell contain the symbol \rightarrow (meaning "CONTINUED"), or the symbol ∇ (meaning "END"), whichever applies.

Maps, plates, charts, etc., may be filmed at different reduction ratios. Those too large to be entirely included in one exposure are filmed beginning in the upper left hand corner, left to right and top to bottom, as many frames as required. The following diagrams illustrate the method:



L'exemplaire filmé fut reproduit grâce à la générosité de:

Séminaire de Québec
Bibliothèque

Les images suivantes ont été reproduites avec le plus grand soin, compte tenu de la condition et de la netteté de l'exemplaire filmé, et en conformité avec les conditions du contrat de filmage.

Les exemplaires originaux dont la couverture en papier est imprimée sont filmés en commençant par le premier plat et en terminant soit par la dernière page qui comporte une empreinte d'impression ou d'illustration, soit par le second plat, selon le cas. Tous les autres exemplaires originaux sont filmés en commençant par la première page qui comporte une empreinte d'impression ou d'illustration et en terminant par la dernière page qui comporte une telle empreinte.

Un des symboles suivants apparaîtra sur la dernière image de chaque microfiche, selon le cas: le symbole \rightarrow signifie "A SUIVRE", le symbole ∇ signifie "FIN".

Les cartes, planches, tableaux, etc., peuvent être filmés à des taux de réduction différents. Lorsque le document est trop grand pour être reproduit en un seul cliché, il est filmé à partir de l'angle supérieur gauche, de gauche à droite, et de haut en bas, en prenant le nombre d'images nécessaire. Les diagrammes suivants illustrent la méthode.

ire
détails
es du
modifier
er une
filmage

es

errata
to

pelure,
on à

32X



Sujets des Conférences Ecclésiastiques du Diocèse de Québec, pour l'année 1860.

CONFÉRENCE DU MOIS DE JANVIER.

Paulus, filius nuiens, forte comperit omnia bona patris sui ex titulo propter defectum occultum invalido, bona fide possideri. Pauci autem remanent dies ut tempus a lege ad præscriptionem assignatum compleatur. Hac occasione quaeritur,

- 1o. *Undenam repetenda sit præscriptionis origo et licetitas?*
- 2o. *Quanam conditiones in ea requirantur?*
- 3o. *Quid respondendum Paulo consulenti utrum teneatur, nec-ne, patrem suum monere de defectu tituli antequam perficiatur præscriptio?*

QUESTION SECONDAIRE.

Sempronius parochus in missa utitur particulis jam a quadraginta diebus confectis et sacras species non renovat nisi singulo bimestri. Quaeritur,

- 1o. *A quanto tempore confectus particulas consecrare liceat?*
- 2o. *Quoties in anno sint renovandæ sacre species?*
- 3o. *An tuta conscientia possit Sempronius supra dictam præxim servare?*

CONFÉRENCE DU MOIS DE MARS.

Sempronius parochus arbitratur omnia baptismata domi collata in casu necessitatis ut dubia esse habenda; et consequenter, quoties ad ecclesiam defertur infans domi baptisatus, eum semper sub conditione baptisat, nulla premissa inquisitione. Quadam autem die, comperit baptismum domi collatum eidam infanti quem postea ipse jam sub conditione baptisavit, fuisse certo validum. Nunc anxius quaerit a suo confessario,

- 1o. *An tuta conscientia possit in præxim deduci sententia quæ habet ut dubia omnia baptismata domi collata?*
- 2o. *An grave existat præceptum semper inquirendi de validitate baptismi ita collati, et quamnam regula sit tenenda post factam inquisitionem?*
- 3o. *An ipse factus sit irregularis?*

QUESTION SECONDAIRE.

Quaeritur quomodo sit intelligenda et observanda in hac Archiepiscopali rubrica *Compendii ritualis romani* (pag. 153): "Peractis omnibus, Parochus *manu sua* describat in libro Matrimoniorum nomina conjugum, et testium, et *alia juxta formulam præscriptam*; idque, licet alius sacerdos, vel a se, vel ab *ordinario delegatus, Matrimonium celebraverit.*"

CONFÉRENCE DU MOIS D'AOUT.

Petrus cum navis gubernatore convenit de viginti nummis recipiendis pro quodam opere conficiendo. Perfacto opere et solutis viginti nummis, gubernator exigit ut Petrus scripto testetur se triginta nummos recepisse, scilicet ut excessum accipiat et pro se retineat gubernator quando domino navis computos reddet. Timet Petrus, si hoc testari recuset, ne ab illo gubernatore et ab omnibus aliis ejusdem professionis hominibus semper rejiciatur et sic ad mendicitatem reducatur quia nullus erit qui eum conducere velit. Insuper putat se hoc facere posse quia 1o. domini navium istius modi fraudem probabiliter non ignorant, et in eam consentiunt quia eam impedire non possunt; 2o. si ipse hoc facere recuset, multi alii id operari non erubescunt, et ipse, quin impediatur damnum proprietarii navis, mendicare cogetur; 3o. de bono alieno nihil prorsus accipit. Postquam illud bis aut ter fecit, non tamen absque dubio, confessarium adit et quaerit,

- 1o. *Quid censendum de variis illis rationibus?*
- 2o. *An talis actus sit licitus?*
- 3o. *An et cuius teneatur restituere?*

QUESTION SECONDAIRE.

Caius neo-presbyter domum reversus recordatur se omisisse unctionem pedum in administratione Extremæ Unctionis. Quaeritur,

- 1o. *An teneatur totam formam et alias unctiones iterare?*
- 2o. *An idem dicendum si omisisset aliam unctionem, v. g., oris vel oculorum?*

CONFÉRENCE DU MOIS D'OCTOBRE.

Caius mercator paulo carius merces suas vendit cum expressa conditione quod pretium solvendum sit infra annum. Elapso hoc termino, debitoribus inesciis, in pretio quod postea exigit, computat etiam interesse juxta taxam ordinariam, habita proportione ad dilationem solutionis post annum.

- 1o. *Licet-ne vendere carius propter dilationem solutionis?*
- 2o. *Potest-ne exigi interesse ab inscio?*
- 3o. *Quid consulendum. Cuius sive quoad prateritum, sive quoad futurum?*

QUESTION SECONDAIRE.

Circa aspersionem aquae benedictae faciendam singulis diebus dominicis, quaeritur,

- 1o. *An sub gravi precipiatur aquam novam benedicere singulis dominicis, antequam fiat aspersionis?*
- 2o. *An benedictio et aspersionis possint fieri ab alio sacerdote praeter eum qui missam celebraturus est?*
- 3o. *An sacerdos aspergens teneatur recitare totum psalmum "Miserere"?*

