

**CIHM  
Microfiche  
Series  
(Monographs)**

**ICMH  
Collection de  
microfiches  
(monographies)**



**Canadian Institute for Historical Microreproductions / Institut canadien de microreproductions historiques**

**© 1995**

Technical and Bibliographic Notes / Notes techniques et bibliographiques

The Institute has attempted to obtain the best original copy available for filming. Features of this copy which may be bibliographically unique, which may alter any of the images in the reproduction, or which may significantly change the usual method of filming, are checked below.

L'Institut a microfilmé le meilleur exemplaire qu'il lui a été possible de se procurer. Les détails de cet exemplaire qui sont peut-être uniques du point de vue bibliographique, qui peuvent modifier une image reproduite, ou qui peuvent exiger une modification dans la méthode normale de filmage sont indiqués ci-dessous.

Coloured covers/  
Couverture de couleur

Coloured pages/  
Pages de couleur

Covers damaged/  
Couverture endommagée

Pages damaged/  
Pages endommagées

Covers restored and/or laminated/  
Couverture restaurée et/ou pelliculée

Pages restored and/or laminated/  
Pages restaurées et/ou pelliculées

Cover title missing/  
Le titre de couverture manque

Pages discoloured, stained or foxed/  
Pages décolorées, tachetées ou piquées

Coloured maps/  
Cartes géographiques en couleur

Pages detached/  
Pages détachées

Coloured ink (i.e. other than blue or black)/  
Encre de couleur (i.e. autre que bleue ou noire)

Showthrough/  
Transparence

Coloured plates and/or illustrations/  
Planches et/ou illustrations en couleur

Quality of print varies/  
Qualité inégale de l'impression

Bound with other material/  
Relié avec d'autres documents

Continuous pagination/  
Pagination continue

Tight binding may cause shadows or distortion  
along interior margin/  
La reliure serrée peut causer de l'ombre ou de la  
distorsion le long de la marge intérieure

Includes index(es)/  
Comprend un (des) index

Title on header taken from: /  
Le titre de l'en-tête provient:

Blank leaves added during restoration may appear  
within the text. Whenever possible, these have  
been omitted from filming/  
Il se peut que certaines pages blanches ajoutées  
lors d'une restauration apparaissent dans le texte,  
mais, lorsque cela était possible, ces pages n'ont  
pas été filmées.

Title page of issue/  
Page de titre de la livraison

Caption of issue/  
Titre de départ de la livraison

Masthead/  
Générique (périodiques) de la livraison

Additional comments: /  
Commentaires supplémentaires:

This item is filmed at the reduction ratio checked below /  
Ce document est filmé au taux de réduction indiqué ci-dessous.

10X	14X	18X	22X	26X	30X
<input type="checkbox"/>	<input type="checkbox"/>	<input checked="" type="checkbox"/>	<input type="checkbox"/>	<input type="checkbox"/>	<input type="checkbox"/>
12X	16X	20X	24X	28X	32X

The copy filmed here has been reproduced thanks to the generosity of:

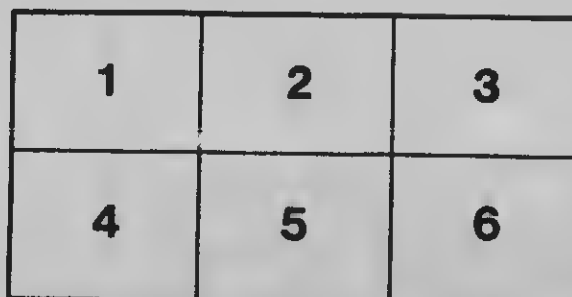
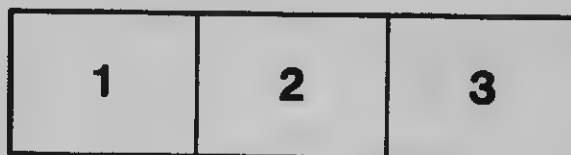
National Library of Canada

The images appearing here are the best quality possible considering the condition and legibility of the original copy and in keeping with the filming contract specifications.

Original copies in printed paper covers are filmed beginning with the front cover and ending on the last page with a printed or illustrated impression, or the back cover when appropriate. All other original copies are filmed beginning on the first page with a printed or illustrated impression, and ending on the last page with a printed or illustrated impression.

The last recorded frame on each microfiche shall contain the symbol  $\rightarrow$  (meaning "CONTINUED"), or the symbol  $\nabla$  (meaning "END"), whichever applies.

Maps, plates, charts, etc., may be filmed at different reduction ratios. Those too large to be entirely included in one exposure are filmed beginning in the upper left hand corner, left to right and top to bottom, as many frames as required. The following diagrams illustrate the method:



L'exemplaire filmé fut reproduit grâce à la générosité de:

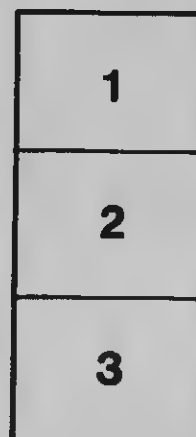
Bibliothèque nationale du Canada

Les images suivantes ont été reproduites avec le plus grand soin, compte tenu de la condition et de la netteté de l'exemplaire filmé, et en conformité avec les conditions du contrat de filmage.

Les exemplaires originaux dont la couverture en papier est imprimée sont filmés en commençant par le premier plat et en terminant soit par la dernière page qui comporte une empreinte d'impression ou d'illustration, soit par le second plat, selon le cas. Tous les autres exemplaires originaux sont filmés en commençant par la première page qui comporte une empreinte d'impression ou d'illustration et en terminant par la dernière page qui comporte une telle empreinte.

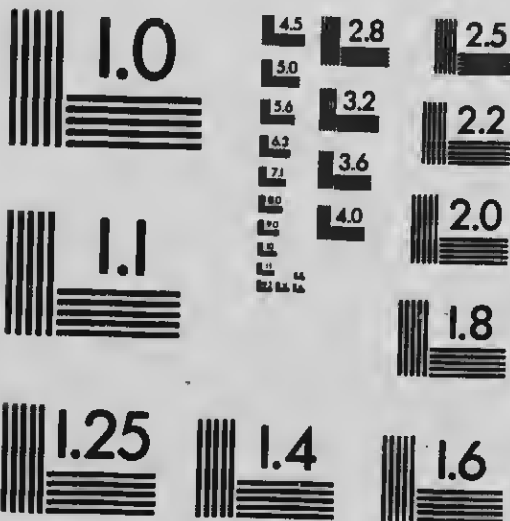
Un des symboles suivants apparaîtra sur la dernière image de chaque microfiche, selon le cas: le symbole  $\rightarrow$  signifie "A SUIVRE", le symbole  $\nabla$  signifie "FIN".

Les cartes, planches, tableaux, etc., peuvent être filmés à des taux de réduction différents. Lorsque le document est trop grand pour être reproduit en un seul cliché, il est filmé à partir de l'angle supérieur gauche, de gauche à droite, et de haut en bas, en prenant le nombre d'images nécessaire. Les diagrammes suivants illustrent la méthode.



# MICROCOPY RESOLUTION TEST CHART

(ANSI and ISO TEST CHART No. 2)



**APPLIED IMAGE Inc**

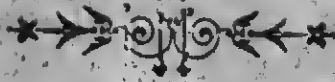
1653 East Main Street  
Rochester, New York 14609 USA  
(716) 482 - 0300 - Phone  
(716) 288 - 5989 - Fax

100 86

569

905

# MA PROVINCE



## NOTES GEOGRAPHIQUES



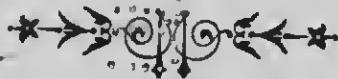
QUEBEC.

IMPRIMERIE D'ELZ. VINCENT,  
234, RUE ST-JEAN.

54

---

# MA PROVINCE



## NOTES GEOGRAPHIQUES



FC 2906

M3

1905

\*\*\*

PERMIS D'IMPRIMER

L. N. ARCH. DE QUÉBEC

Québec, 19 septembre 1905.

Tous droits réservés.

# MA PROVINCE

---

## NOTES GEOGRAPHIQUES

---

1. *Quelle est l'étendue de la Province de Québec ?*

La Province de Québec s'étend de 45 degrés à 54 degrés, 40 min. latitude Nord, et de 56 degrés à 79 longitude Ouest, c'est-à-dire 333 lieues dans sa plus grande longueur, et 183 lieues, dans sa plus grande largeur.

Sa superficie égale celle du Royaume-Uni, de la France, de la Belgique et de la Hollande réunis.

2. *Quelle est la capitale de cette Province ?*

Québec.

3. *Quelle est la population de la ville de Québec ?*

70,000 habitants.



4. *Dans quelle position se trouve cette ville ?*

Québec occupe l'angle formé par le S. Laurent et la Rivière S. Charles. Sur le promontoire appelé Cap Diamant, se trouve la Haute-Ville ; en bas, sur une étroite lisière de terrain longeant le fleuve, est située la Basse-Ville, centre du commerce.

La position géographique de cette ville l'a fait surnommer le Gibraltar de l'Amérique.

5. *Quels sont les quartiers de la ville de Québec ?*

La ville de Québec comprend 10 quartiers, savoir : Champlain, Montcalm, Jacques-Cartier, Du Palais, S. Jean, S. Louis, S. Pierre, S. Roch, S. Sauveur et S. Valier.

6. *Faites la division de ces quartiers.*

Le quartier Champlain s'étend de la rue Sous-le-Fort à la barrière Champlain.

Le quartier Montcalm, de la rue des Glacis aux barrières S. Foye et S. Louis, comprenant le côté sud de la rue S. Jean.

Le quartier Jacques-Cartier, de la rue S. Roch au Boulevard Langelier, comprenant le côté sud de la rue S. Joseph, au Cap.

Le quartier du Palais, de l'escalier de la rue Buade à la porte S. Jean comprenant le côté nord des rues S. Jean, de la Fabrique et Buade.

Le quartier S. Jean, de la porte S. Jean à la barrière S. Foye, comprenant le côté nord de la rue S. Jean.

Le quartier S. Louis, de l'escalier de la rue Buade à la porte S. Jean, comprenant le côté sud des rues S. Jean, de la fabrique et Buade.

Le quartier S. Pierre, de la rue Sous-le-Fort à la rue S. Roch, et du fleuve au Cap.

Le quartier S. Roch, de la rue S. Roch au Boulevard Langelier, comprenant le côté nord de la rue S. Joseph, à la Rivière S. Charles.

Le quartier S. Sauveur, borné à l'est par le Boulevard Langelier jusqu'à la rue S. Valier ; au nord, par la rue S. Valier jusqu'à la rue Massue ; à l'ouest, par la rue Massue ; au sud, par le Côteau S. Geneviève.

Le quartier S. Valier borné au nord par la Rivière S. Charles ; à l'est par le Boulevard Langelier ; au sud, par la rue S. Valier jusqu'à la rue Massue ; à l'ouest, par la rue Massue.

7. *Nommez les principaux édifices publics de la ville de Québec.*

Au quartier S. Louis on remarque le Monastère des Ursulines, l'église anglicane, le Palais de Justice, l'Hôtel-de-Ville, le Palais législatif, le Bureau de Poste.

Au quartier du Palais, la Basilique, le Palais archiépiscopal, l'Hôtel-Dieu du P. Sang, l'Université Laval, l'église S. Patrice.

Au quartier S. Jean, l'église S. Jean Baptiste, l'Ecole-Normale Laval, l'Hospice des Sœurs de la Charité, le Monastère des PP. de S. Vincent de Paul ou Patronage, l'Ecole des Arts et Métiers, le High-School.

Au quartier S. Roch, l'église S. Roch, le Couvent des Dames de la Congrégation, l'Ecole des F. F. de la Doctrine Chrétienne, l'Hospice S. Charles, l'Hospice S. Antoine.

Au quartier Montcalm, l'église N. Dame du Chemin, le Couvent du Bon-Pasteur, l'Asile S. Brigitte, l'Hôpital Jeffery, l'Asile Finlay, la Prison.

Au quartier S. Pierre, l'église N. Dame des Victoires, la Banque de Québec, la Banque Nationale, la Douane.

Au quartier S. Sauveur, les églises S. Sauveur et N. D. de Lourdes, l'Hôtel-Dieu du S. C. et l'Hôpital Général.

---

## COMTÉS.

8. *Combien de (1) Comtés renferme la Province de Québec ?*

La Province de Québec renferme 66 Comtés.

9. *Nommez les Comtés sur l'Ottawa.*

Il y a huit Comtés sur l'Ottawa, savoir : Ottawa, Wright, Labelle, Pontiac, Argen-teuil, Deux-Montagnes, Vaudreuil et Soulanges.

10. *Quel Comté dans l'Isle Jésus ?*

Le comté de Laval.

11. *Quels deux Comtés sur l'Isle de Montréal ?*

Les Comtés de Jacques-Cartier et d'Ho-chelaga.

12. *Nommez les quinze Comtés, au nord du S. Laurent, en descendant ce fleuve.*

Terrebonne, l'Assomption, Montcalm, Joliette, Berthier, Maskinongé, S. Mauri-

---

(1). *La récitation de mémoire, quant aux paroisses de chaque comté, ne devra être exigée que pour le comté où se trouve chaque école respective.*

*Afin de ne pas surcharger la mémoire des élèves, on pourra n'exiger d'eux, pour les autres Comtés et paroisses, que l'indication des centres les plus importants, puis les engager à recourir aux détails, sous forme de consultation, par la simple lecture.*

ce, Champlain, Portneuf, Québec, Montmorency, Charlevoix, Chicoutimi, Lac S. Jean et Saguenay.

13. *Nommez les treize Comtés dits Cantons de l'Est.*

Missisquoi, Brome, Stanstead, Compton, Mégantic, Beauce, Lac Mégantic, Arthabaska, Drummond, Shefford, Sherbrooke, Richmond et Wolfe.

14. *Il y a vingt-sept Comtés, au sud du S. Laurent, nommez-les en remontant ce fleuve.*

Gaspé, Bonaventure, Matane, Rimouski, Témiscouata, Kamouraska, l'Islet, Montmagny, Bellechasse, Dorchester, Lévis, Lotbinière, Nicolet, Yamaska, Richelieu, Bagot, S. Hyacinthe, Rouville, Iberville, Verchères, Chambly, S. Jean, Laprairie, Napierville, Châteauguay, Beauharnois, Huntington.

15. *A quel comté appartiennent les Isles de la Madeleine ?*

Au Comté de Gaspé. Amherst en est le chef-lieu.

16. *Donnez les bornes du Comté de Québec.*

Le Comté de Québec est borné au nord par le territoire du Lac S. Jean ; à l'est, par le Comté de Montmorency ; à l'ouest,

par le Comté de Portneuf ; au sud, par le fleuve S. Laurent.

17. *Quelle ville, en face de Québec, sur la rive sud du S. Laurent.*

La ville de Lévis.

---

## PAROISSES

---

18. *Nommez les paroisses du Comté de Québec.*

Beauport, Charlesbourg, Lorette, S. Foye, Sillery, S. Dunstan, S. Gabriel de Valcartier, S. Ambroise, S. Gabriel, Stoneham, S. Félix du Cap Rouge.

19. *Nommez les principaux villages de ce Comté.*

Valcartier, Jeune Lorette, Hedleyville ou Limoilon, Stadacona, N. Dame de la Garde.

20. *Nommez les paroisses du Comté de Montmorency.*

Château-Richer, L'Ange-Gardien, S. Anne de Beaupré, lieu de pèlerinage très-fréquenté, S. Joachim, S. Ferréol, S. Brigitte de Laval. Sur l'Île d'Orléans, appartenant au même comté, on remarque les paroisses de S. François, S. Jean, S. Laurent, S. Pierre, S. Famille, S. Pétronille.

21. *Nommez les paroisses du Comté de Portneuf.*

Cap Santé, Deschambault, les Ecureuils, S. Augustin, Pointe-aux-Trembles, Portneuf, Grondines, N. Dame des Anges, Rivière-à-Pierre, S. Basile, S. Casimir, S. Raymond, S. Ubald, S. Catherine, S. Jeanne de Neuville.

22. *Nommez les paroisses du comté de Charlevoix.*

Les Eboulements, l'Île aux Coudres, la Petite Rivière, S. Fidèle, S. Hilarion, S. Irénée, S. Siméon, S. Urbain, S. Agnès, Malbaie, Baie S. Paul.

23. *Nommez un village de ce Comté.*

La Pointe au Pic.

24. *Nommez les paroisses du Comté de Champlain.*

Cap de la Madeleine, La Visitation, Mont Carmel, S. Adolphe, S. François-Xavier, S. Jacques, S. Luc, S. Maurice, S. Narcisse, S. Prosper, S. Sévérin, S. Stanislas, S. Tite, S. Anne de la Pérade, S. Flore, S. Geneviève, S. Thècle.

25. *Nommez deux villages de ce comté.*

Fermont et Grand'Mère.

26. *Nommez les paroisses du Comté de Chicoutimi.*

Chicoutimi, l'Anse S. Jean, Laterrière, S. Alexis, S. Bruno, S. Charles, S. Cyriac, S. Dominique, S. Félicien, S. Fulgence, S. Gédéon, S. Hilaire, S. Joseph, S. Louis, S. Prime, Bagotville, Hébertville, S. Alphonse.

27. *Nommez les paroisses du comté de S. Maurice.*

Pointe-du-Lac, S. Barnabé, S. Elie, S. Etienne, S. Mathieu, S. Sévère, Shawinigan, Yamachiche.

28. *Nommez les paroisses du Saguenay.*

Les Escoumins, Bonne Espérance, Manicouagan, Mécantina, Mille Vaches, Nataskuan, Pointe des Monts, S. Benoit Labre, S. Damase, S. Donat, S. Fabien, S. Gabriel, S. Joseph, S. Mathieu, S. Moïse, S. Octave, S. Pierre, S. Simon, S. Ulric, S. Angèle, S. Blandine, S. Félicité, S. Luce, Tadoussac.

29. *Nommez les paroisses du Comté de Maskinongé.*

Hunterstown, Maskinongé, Mastigoche, Rivière du Loup, S. Alexis, S. Didace, S. Justin, S. Léon, S. Paulin, S. Ursule.



30. *Nommez les paroisses du Lac S. Jean.*

N. Dame du Lac, Normandin, Roberval, Racine, S. Jérôme.

31. *Nommez les paroisses du Comté de Berthier.*

L'Ile du Pads, Lanoraie, S. Barthélemi, S. Cuthbert, S. Gabriel, Berthier, S. Norbert, S. Geneviève, S. Michel des Saints.

32. *Nommez les paroisses du Comté de Joliette.*

S. Alphonse, S. Ambroise, S. Côme, S. Jean de Matha, S. Thomas, S. Emilie, S. Béatrix, S. Elizabeth, S. Mélanie, S. Charles Borromée, S. Félix de Valois.

33. *Nommez les paroisses du Comté de Montcalm.*

Chertsey, Rawdon, S. Alexis, S. Calixte, S. Donat, S. Emile, S. Esprit, S. Jacques, S. Liguori, S. Patrick, S. Julienne, S. Marie Salomé.

34. *Nommez les paroisses du Comté de l'Assomption.*

Lachenaie, l'Epiphanie, Repentigny, S. Lin, S. Paul l'ermite, S. Roch, S. Sulpice.

35. *Nommez les paroisses du Comté de Terrebonne.*

S. Hypolite, S. Janvier, S. Jérôme,

S. Jovite, S. Louis, S. Sauveur, S. Adèle,  
S. Lucie, S. Sophie, S. Thérèse.

36. *Nommez les paroisses du comté Jacques-Cartier.*

Ile Bizard, Pointe Claire, S. Laurent,  
S. Paul, S. Pierre aux Liens, S. Anne de Bel-  
levue, S. Anne du Bout de l'Ile, S. Gene-  
viève.

37. *Nommez les paroisses du Comté d'Hochelaga.*

Côte Visitation, Côte des Neiges, De Lo-  
rimier, N. Dame de Grâces, Pointe aux  
Trembles, S. Louis, Sault-au-Recollet.

38. *Nommez trois villages de ce Comté.*

Beaurivage, Bordeaux et Verdun.

39. *Nommez les paroisses du Comté de Laval.*

S. Vincent de Paul, S. Martin, S. Doro-  
thée, S. Rose, Villeray.

40. *Nommez les paroisses du Comté de Pontiac.*

Port Daniel, Bristol, Calumet, Chiches-  
ter, Clarendon, Aldfield, Aylene, Duha-  
mel, Fort Coulonge, Ile des Allumettes,  
Mansfield, Onslow, Waltham.

41. *Nommez les paroisses du Comté de Wright.*

Wright, Ahmerst, Aymer, Bigelow,

Bouchette, Bouthiller, Egan, Hartwell, Hinks, Low, Maniwaki, Northfield, Ponsby, Preston, Templeton.

42. *Nommez les paroisses du Comté de Labelle.*

Buckingham, Cameron, Eardly, Kensington, L'Ange Gardien, Labelle, N. Dame de Bon Secours, Masham, Montebello, Papineauville, Masson, S. Malachie, S. Angélique, Mulgrave, Sicotte, Thurso.

43. *Nommez les paroisses du Comté d'Argenteuil.*

S. André, Chatham, Arundel, Carillon, Gore, Wentworth, Morin, Grenville, Harrington, Havard, Mille Iles, Lachute, S. Jérusalem.

44. *Nommez les paroisses du Comté des Deux-Montagnes.*

Oka, S. Canut, S. Colomban, S. Eustache, S. Hermas, S. Joseph, S. Placide, S. Monique, S. Scholastique.

45. *Nommez les paroisses du Comté de Vaudreuil.*

Vaudreuil, Ile Perrot, Très-Saint Rédempteur, Dorion, S. Lazare, S. Justine, S. Marthe.

46. *Nommez les paroisses du comté de Soulanges.*

Les Cèdres, Côteau Landing, Côteau Sta-

tion, Rivière Beaudette, S. Clet, S. Ignace, S. Joseph, S. Polycarpe, S. Téléphore, S. Zotique.

47. *Donnez les bornes du Comté de Lévis.*

Le comté de Lévis est borné au nord par le fleuve S. Laurent ; à l'est, par le Comté de Bellechasse, au sud, par celui de Dorchester ; à l'ouest, par le comté de Lotbinière.

48. *Nommez les paroisses du Comté de Lévis.*

N. Dame de la Victoire, S. Joseph, S. David, S. Jean Chrysostôme, S. Henri, S. Lambert, S. Nicolas, S. Romuald, S. Téléphore, St. Antoine de Bienville, le village Lauzon.

49. *Nommez les paroisses du Comté de Bellechasse.*

S. Michel, S. Valier, S. Charles, S. Gervais, Beaumont, Armagh, Buckland, S. Damien, S. Lazare, S. Magloire, S. Raphaël, S. Nérée, S. Philomène.

50. *Nommez les paroisses du Comté de Lotbinière.*

Lotbinière, S. Jean Deschaillons, S. Emilie, S. Agapit, S. Edouard, S. Antoine de Tilly, S. Apollinaire, S. Flavien, S. Croix,

S. Gilles, S. Narcisse, S. Philomène, S. Patrick, S. Sylvestre.

51. *Nommez les paroisses du Comté de Dorchester.*

S. Anselme, S. Claire, S. Marguerite, S. Hénédine, S. Bernard, S. Isidore, S. Prosper, S. Edouard, S. Odilon, S. Zacharie, S. Léon, S. Malachie, S. Germaine, S. Justine, S. Rose.

52. *Nommez les paroisses du Comté de Nicolet.*

Bécancour, Gentilly, S. Pierre les Becquets, S. Grégoire, S. Célestin, S. Léonard, S. Samuel, S. Sylvère, S. Perpétue, S. Brigitte, S. Wenceslas, S. Sophie, S. Angèle, S. Eulalie, S. Gertrude, S. Marie, S. Monique.

53. *Nommez les paroisses du Comté de Montmagny.*

Cap S. Ignace, Berthier, S. Thomas, l'Île aux Grues, S. François, S. Pierre, Montmagny, Patton.

54. *Nommez les paroisses du Comté de d' Yamaska.*

Yamaska, La Baie du Febvre, Pierreville, S. David, S. Elphège, S. François, S. Michel, S. Pie, S. Thomas, S. Zéphirin.

55. *Nommez les paroisses du comté de l'Islet.*

L'Islet, S. Jean-Port-Joli, S. Roch des Aulnais, S. Louise, S. Aubert, S. Cyrille, S. Damase, S. Eugène, S. Pamphile.

56. *Nommez les paroisses du Comté de Richelieu.*

S. Louis, S. Robert, S. Anne, S. Roch, S. Aimée, S. Victoire.

57. *Nommez les paroisses du Comté de Kamouraska.*

Kamouraska, Mont Carmel, Rivière Ouelle, S. André, S. Denis, S. Paschal, S. Alexandre, S. Anne Lapocatière, S. Philippe de Néri, S. Eleuthère, S. Hélène, S. Onésime, S. Pacôme.

58. *Nommez les paroisses du Comté de Bagot.*

S. Dominique, Acton-Vale, S. Simon, S. Hugues, S. Théodore, S. Hélène, S. Liboire, S. Pie, Upton, S. Rosalie.

59. *Nommez les paroisses du Comté de Témiscouata.*

Cacouana, l'Île Verte, N. Dame du Portage, Trois Pistoles, S. Antonin, N. D. des Sept Douleurs, N. Dame du Lac, S. Arsène, S. Clément, St. Eloi, S. Jean de Dieu, S. Epiphane, S. François, S. Honoré, S. Louis, S. Modeste, S. Paul, S. Françoise, S. Rose.

60. *Nommez les paroisses du Comté de S. Hyacinthe.*

La Présentation, Providence, Notre-Dame, S. Barnabé, S. Charles, S. Damase, S. Denis, S. Joseph, S. Jude, S. Louis, S. Marie Madeleine.

61. *Nommez les paroisses du Comté de Rimouski.*

N. Dame du S. Cœur, S. Simon, Pointeau-Père, S. Mathieu, S. Fabien, S. Cécile, du Bic, S. Blandine, S. Luce, S. Anaclet, S. Donat, S. Gabriel.

62. *Nommez les paroisses du Comté de Rouville.*

L'Ange-Gardien, N. Dame de B. Secours, Richelieu, S. Césaire, S. Jean-Baptiste, S. Mathias, S. Michel, S. Paul, S. Angèle, S. Marie du Monnoir.

63. *Nommez les paroisses du Comté de Matane.*

S. Octave de Métis, S. Angèle, S. Joseph de Lepage, S. Flavie, Mont-Joli, Assomption de McNider, S. Damase, S. Ulric, Matane, S. Luc, S. Félicité, S. Moïse, S. Benoit Labre ou Amqui.

64. *Nommez les paroisses du Comté d'Iberville.*

S. Grégoire - le - Grand, S. Alexandre, S. George, S. Sébastien, S. Anne, S. Brigitte.

65. *Nommez les paroisses du Comté de Gaspé.*

Percé, Grande Rivière, S. Anne des Monts, S. Norbert du Cap-Chat, Mont Louis, Cloridorme, Grande Vallée, Rivière au Renard, L'Anse au Griffon, Cap des Rosiers, Pabos, New-Port.

66. *Nommez les paroisses du Comté de Verchères.*

Verchères, Belœil, Varennes, Contre-cœur, S. Antoine, S. Marc, S. Théodosie.

67. *Nommez les paroisses du Comté de Bonaventure.*

Port Daniel, New-Carlisle, Bonaventure, Maria, Paspédiac, S. Godefroi, S. Charles de Caplan, Cascapediac, S. Alphonse, S. Jean l'Évangéliste.

68. *Nommez les paroisses du Comté de Chambly.*

Chambly, Boucherville, S. Basile, S. Hubert, S. Lambert.

69. *Nommez les paroisses du Comté de S. Jean.*

Lacolle, S. Marguerite de l'Acadie, S. Luc, S. Valentin.

70. *Nommez les paroisses du Comté de Laprairie.*

Laprairie, S. Constant, S. Isidore, S. Jacques, S. Philippe.



71. *Nommez les paroisses du Comté de Napierville.*

Napierville, S. Cyprien, S. Edouard, S. Michel, Sherrington, S. Rémi.

72. *Nommez les paroisses du Comté de Chateauguay.*

S. Jean Chrysostôme, S. Joachim, S. Antoine, S. Malachie, S. Urbain, S. Clotilde, S. Martine, Très St. Sacrement, S. Philomène.

73. *Nommez les paroisses du Comté de Beauharnois.*

Beauharnois, S. Clément, S. Etienne, S. Louis, S. Stanislas, S. Timothée, S. Cécile.

74. *Nommez les paroisses du Comté de Huntingdon.*

Dundee, Elgin, Franklin, S. Anicet, S. Barbe, Havelock, Hemmingford, Hinchinbrooke, Huntingdon.

75. *Nommez les paroisses du Comté de Missisquoi.*

S. Ignace, S. Thomas, Dunham, Farnham, N. Dame des Anges, S. Armand, S. George, Standbridge. Deux principaux villages, celui de Bedford et celui de Cowansville.

76. *Nommez les paroisses du Comté de Brome.*

Brome, Sutton, Bolton, Eastman, Farnham-Est, Knowlton, Potton.

77. *Nommez les paroisses du Comté de Stanstead.*

Stanstead, Rock Island, Barford, Dixville, Magog, Beebe-Plains, Barnston.

78. *Nommez les paroisses du Comté de Compton.*

Windlow, Auckland, Bury, Chesham, Clifton, Compton, Ditton, Cookshire, Eaton, Emberton, Hamden, Hereford, Lingwick, Marsden, New Port, Scottstown, Waterville, Westbury, Whitton.

79. *Nommez les paroisses du Comté de Mégantic.*

Halifax Nord, Halifax Sud, Inverness, S. Ferdinand, Irlande, Bernierville, Leeds, S. Sophie, S. Pierre de Broughton, S. Anastasie, Thetford, Somerset, Kingsville, S. Pierre, Nelson.

80. *Quelle paroisse au Comté du Lac Mégantic ?*

Mégantic.

81. *Nommez les paroisses du Comté de Beauce.*

S. Marie, S. Joseph, Lambton, Adstock, Ditchfield, Dorset, Sacré-Cœur, Saints

Anges, Shenley, S. François, S. Frédéric,  
S. Benoit Labre, S. Côme, S. Elzéar,  
S. George, S. Martin, S. Ephrem, S. Samuel,  
S. Victor, S. Séverin, S. Héophile.

82. *Nommez les paroisses du Comté  
d'Arthabaska.*

Victoriaville, Arthabaska, Warwick,  
S. Valère, Chénier, S. Médard, S. Norbert,  
Princeville, Chester-Nord.

83. *Nommez les paroisses du Comté de  
Drummond.*

Drummondville, Durham, Stanfold,  
S. Hélène, Grantham, S. Paul. Harwick,  
Kingsey, Lavaltrie, L'Avenir, S. Albert,  
St. Bonaventure, S. Christophe, S. Eugène,  
S. Germain, S. Louis, S. Rémi, S. Anne,  
S. Clothilde, S. Elizabeth, Tingwick,  
Wendover, Wickham.

84. *Nommez les paroisses du Comté de  
Shefford.*

Ely, Granby, Milton, Roxton, S. Valé-  
rien, Shefford, S. Cécile, Waterloo, Stuck-  
ely.

85. *Nommez les paroisses du Comté de  
Shérbrooke.*

Ascot, Lennoxville, Orford.

86. *Nommez les paroisses du Comté de Richmond.*

Richmond, Asbestos, Brompton, Cleveland, Danville, Marbleton, S. George, Shipton, Stoke, Windsor, Windsor Mills.

87. *Nommez les paroisses du Comté de Wolfe.*

S. Adrien de Ham, Lac Weedon, S. Fortunat, Stratford, S. Julien, Kingsbury, Beaulac, Weedon-Centre, Wotton, Duds-well, Garthby, S. Camille.

88. *Nommez les paroisses du Comté d'Ottawa.*

Clyde, Suffolk, Denholm, Lochaber, Marchand, Ripon.

89. *Nommez les Comtés touchant à la frontière des Etats-Unis.*

Huntingdon, S. Jean, Missisquoi, Brome, Stantstead, Compton, Beauce, Dorchester, Bellechasse, Montmagny, L'Islet, Kamouraska, Témiscouata.

90. *Nommez trois grands territoires dans le nord de la Province de Québec.*

Abbitibi, Mistassini, Ashuanipi.

---

## DISTRICTS JUDICIAIRES

---

91. *Combien y a-t-il de districts judiciaires dans la Province de Québec!*

On compte 21 districts judiciaires dans la Province de Québec.

92. *Nommez les Comtés que comprend le district de Québec.*

Le district de Québec comprend les Comtés de Lotbinière, Lévis, Portneuf, Québec, Montmorency.

93. *Quels comtés comprend le district de Montréal?*

Le district de Montréal comprend les Comtés de Vaudreuil, Laval, Soulanges, Laprairie, Chambly, Verchères, Hochelaga, J.-Cartier.

94. *Quels Comtés comprend le district de Trois-Rivières.*

Les Comtés de Maskinongé, S. Maurice, Champlain et Nicolet.

95. *De quels Comté S. François est-il le chef-lieu, sous le rapport judiciaire?*

Des comtés de Standstead, Sherbrooke, Richmond, Wolfe et Compton.

96. *Quels comtés comprend le district de S. Hyacinthe ?*

Les Comtés de S. Hyacinthe, de Rouville et de Bagot.

97. *Quels comtés comprend le district de Gaspé ?*

Les Comtés de Gaspé et de Bonaventure.

98. *Quels comtés comprend le district de Kamouraska ?*

Les Comtés de Kamouraska et de Témiscouata.

99. *Quels Comtés comprend le district du Saguenay ?*

Les Comtés de Charlevoix et de Saguenay.

100. *Quels comtés comprend le district de Rimouski ?*

Les Comtés de Rimouski et de Matane.

101. *Quels comtés comprend le district de Joliette ?*

Les Comtés de l'Assomption, de Montcalm et de Joliette.

102. *Quels comtés comprend le district de Montmagny ?*

Les Comtés de Bellechasse, Montmagny et l'Islet.

103. *Quels comtés comprend le district de Beauce ?*

Les Comtés de Beauce et de Dorchester.

104. *Quels comtés comprend le district d'Arthabaska ?*

Les Comtés de Drummond, Mégantic et Arthabaska.

105. *Quel Comté comprend le district de Chicoutimi ?*

Le Comté de Chicoutimi.

106. *Quels Comtés comprend le district d'Ottawa ?*

Les Comtés de Pontiac, Ottawa, Wright et Labelle.

107. *Quels Comtés comprend le district de Terrebonne ?*

Les Comtés d'Argenteuil, des Deux-Montagnes et de Terrebonne.

108. *Quels Comtés comprend le district de Richelieu ?*

Les Comtés de Berthier, Yamaska et Richelieu.

109. *Quels Comtés comprend le district d'Iberville ?*

Les Comtés de Napierville, S. Jean et Iberville.

110. *Quels Comtés comprend le district de Bedford ?*

Les Comtés de Missisquoi, Brome et Shefford.

111. *Quels Comtés comprend le district de Beauharnois ?*

Les Comtés de Huntingdon, Beauharnois et Châteauguay.

112. *Quel est le chef-lieu du Comté du Lac S. Jean ?*

Roberval.

---

## DIOCÈSES

---

113. *Combien y a-t-il de diocèses dans la Province de Québec ?*

Il y a dans la Province de Québec, douze diocèses formant trois provinces ecclésiastiques.

114. *Nommez les trois Archevêchés et leurs suffragants.*

L'Archevêché de Québec a pour suffragants les évêchés de Trois-Rivières, de Nicolet, de Rimouski, de Chicoutimi et le Vicariat apostolique du Golfe S. Laurent.

L'Archevêché de Montréal a pour suffragants les évêchés de S. Hyacinthe, de Sherbrooke, de Valleyfield et de Joliette.

L'Archevêché d'Ottawa a pour suffragant l'évêché de Pembroke dans la Province d'Ontario.



115. *Quels Comtés comprend l'Archidiocèse de Québec ?*

L'Archidiocèse de Québec comprend les Comtés de Québec, Portneuf, Montmorency, Lotbinière, Mégantic, Beauce, Dorchester, Lévis, Bellechasse, Moutmagny, l'Islet, Kamouraska et Témiscouata.

116. *Quels Comtés comprend le Diocèse des Trois-Rivières ?*

Le Diocèse des Trois-Rivières comprend les Comtés de S. Maurice, de Maskinongé et de Champlain.

117. *Quels Comtés comprend le Diocèse de Nicolet ?*

Le Diocèse de Nicolet comprend les Comtés de Nicolet, d'Yamaska, de Drummond et d'Arthabaska.

118. *Quels comtés comprend le Diocèse de Rimouski ?*

Le Diocèse de Rimouski comprend les Comtés de Témiscouata, de Rimouski, de Matane, de Gaspé et de Bonaventure.

119. *Quels comtés comprend le Diocèse de Chicoutimi ?*

Le Diocèse de Chicoutimi comprend les Comtés de Charlevoix, de Saguenay, de Chicoutimi et du Lac S. Jean.

120. *Quels comtés comprend l'Archidiocèse de Montréal ?*

L'Archidiocèse de Montréal comprend les Comtés d'Hochelaga, de Laval, de Jacques-Cartier, Terrebonne, Deux-Montagnes, Argenteuil, Napierville, Laprairie, S. Jean, Chambly, et Verchères.

121. *Quels comtés comprend le Diocèse de S. Hyacinthe ?*

Le Diocèse de S. Hyacinthe comprend les Comtés de S. Hyacinthe, Bagot, Rouville, Richelieu, Missisquoi, Brome, Shefford et Iberville.

122. *Quels Comtés comprend le Diocèse de Sherbrooke ?*

Le Diocèse de Sherbrooke comprend les Comtés de Sherbrooke, Compton, Standstead, Richmond, Wolfe et Lac Mégantic.

123. *Quels Comtés comprend le Diocèse de Valleyfield ?*

Ce Diocèse comprend les Comtés de Beauharnois, Huntingdon, Soulanges, Châteauguay et Vaudreuil.

124. *Quels Comtés comprend le Diocèse de Joliette ?*

Ce Diocèse comprend les Comtés de Joliette, Montcalm, l'Assomption et Berthier.

---

VILLES

125. *Nommez les 37 villes de la Province de Québec, dans l'ordre de leur population approximative.*

Montréal . . . . .	pop. 335,000	dans le Comté d'Hochelaga.
Québec . . . . .	pop. 70,000	“ de Québec.
S. Henri . . . . .	pop. 21,000	“ d'Hochelaga.
Hull . . . . .	pop. 14,000	“ de Wright.
Sherbrooke . . . . .	pop. 11,000	“ de Sherbrooke
Valleyfield . . . . .	pop. 11,000	“ de Beauharnois.
S. Cunégonde . . . . .	pop. 10,000	“ d'Hochelaga.
Trois-Rivières . . . . .	pop. 9,000	“ de S. Maurice.
S. Hyacinthe . . . . .	pop. 9,000	“ de S. Hyacinthe.
Lévis . . . . .	pop. 7,000	“ de Lévis.
Sorel . . . . .	pop. 7,000	“ de Richelieu.
Lachine . . . . .	pop. 5,000	“ de J. Cartier.
Nicolet . . . . .	pop. 4,000	“ de Nicolet.
Montmagny . . . . .	pop. 4,000	“ de Montmagny.
Fraserville . . . . .	pop. 4,000	“ de Témiscouata.
Joliette . . . . .	pop. 4,000	“ de Joliette.
S. Jean . . . . .	pop. 4,000	“ de S. Jean.
Buckingham . . . . .	pop. 4,000	“ de Labelle.
S. Jérôme . . . . .	pop. 4,000	“ de Terrebonne.
Chicoutimi . . . . .	pop. 3,000	“ de Chicoutimi.
Stanstead . . . . .	pop. 3,000	“ de Stanstead.
Beauharnois . . . . .	pop. 3,000	“ de Beauharnois.
Berthier . . . . .	pop. 3,000	“ de Berthier.
Longueuil . . . . .	pop. 3,000	“ de Chambly.
Granby . . . . .	pop. 3,000	“ de Shefford.
Magog . . . . .	pop. 3,000	“ de Stanstead.
Coaticook . . . . .	pop. 3,000	“ de Stanstead.
Côteau S. Louis . . . . .	pop. 3,000	“ d'Hochelaga.
Farrham . . . . .	pop. 3,000	“ de Missisquoi.
Louiseville . . . . .	pop. 3,000	“ de Maskinongé.
Maisonneuve . . . . .	pop. 3,000	“ d'Hochelaga.
Iberville . . . . .	pop. 2,000	“ d'Iberville.
L'Assomption . . . . .	pop. 2,000	“ de L'Assomption

Rimouski..... pop.	2,000	dans le Comté de Rimouski.
S. Ours..... pop.	2,000	“ de Richelieu.
Terrebonne.... pop.	2,000	“ de Terrebonne.
Plessisville.... pop.	2,000	“ de Mégantic.

---

ILES

---

126. *Nommez les îles du S. Laurent, et faites connaître leur position par rapport aux Comtés.*

L'Île S. Barnabé et l'Île du Bic, entre Rimouski et Saguenay.

L'Île Verte et l'Île Rouge, entre Témiscouata et Saguenay.

L'Île aux Lièvres, entre Témiscouata et Charlevoix.

L'Île aux Coudres, entre Charlevoix et l'Islet.

L'Île aux Grues, la Grosse Île, l'Île aux Oies, entre Montmagny et Montmorency.

L'Île d'Orléans, entre Montmorency et Bellechasse.

Les Îles de Sorel, à la tête du Lac S. Pierre.

L'Île de Montréal et l'Île S. Hélène, entre Hochelaga et Laprairie.

— L'Île Jésus, en face des Comtés d'Hochelaga et Jacques-Cartier.

L'Île Perrot, entre Jacques-Cartier, Vaudreuil et Beauharnois.

La Grande Ile, entre Beauharnois et Soulanges.

---

**LACS**

---

127. *Quels lacs remarquez-vous dans le cours du S. Laurent ?*

Le lac S. Louis, 17 lieues de contour ; le lac S. François, 19 lieues ; le lac S. Pierre, 30 lieues.

128. *Nommez deux lacs, formant partie du cours de l'Ottawa.*

Le lac Témiscaming, à sa source, 55 lieues de contour.

A son embouchure, le lac des Deux-Montagnes, 9 lieues.

129. *Quels sont les autres lacs les plus remarquables de la Province ?*

Le lac S. Jean, 33 lieues de contour ; le lac Memphrémagog, entre les Comtés de Brome et de Stanstead, contour 22 lieues ; le lac Aylmer, dans le Comté de Wolfe ; le lac Mégantic, dans le Comté de Compton ; le lac Témiscouata, 21 lieues de contour ; le lac Matapédiac, dans le Comté de

Matane, 13 lieues de contour ; le lac Abbitibi, de 53 lieues, et le lac Mistassimi.

Le lac Champlain situé en partie dans les Etats-Unis, 90 lieues de contour. La partie comprise dans la Province de Québec, s'appelle baie de Missisquoi.

---

### COURS D'EAU

---

130. *Quel est le cours d'eau le plus considérable de la Province de Québec ?*

Le S. Laurent. Ce fleuve, un des plus beaux du monde par la masse et la limpidité de ses eaux, est le premier par les facilités qu'il offre aux grandes navigations. Par le moyen des canaux construits pour en parer les chutes, il est rendu navigable jusqu'à l'extrémité ouest du lac Supérieur. Sa largeur varie considérablement ; devant Montréal, il est de deux milles ; à Québec, de 1040 verges seulement, mais au-dessous de cette ville jusqu'au Saguenay, il s'élargit de 8 à 20 milles, et, à son embouchure, il n'a pas moins de 70 milles. Son cours, de la tête du lac Supérieur à son embouchure, est de 733 lieues ; mais du lac Ontario, il n'est que de 250 lieues.

131. *Quels sont les affluents du S. Laurent, sur la rive nord de ce fleuve ?*

L'Ottawa long de 250 lieues, et qui a lui-même pour affluents, dans la Province de Québec, les rivières Coulonge, Gatineau, du Lièvre Petite Nation et Rivière Rouge.

Le S. Maurice, long de 100 lieues, se jette dans le S. Laurent par trois embouchures dont la ville de Trois-Rivières à tiré son nom Cette rivière parcourt les Comtés de Champlain et de S. Maurice.

Le Saguenay dont le cours est de 133 lieues. Le lac S. Jean formé par le Saguenay a pour principaux tributaires le Mistassini et le Péribonca. Ce cours d'eau traverse les Comtés du Lac S. Jean, Chicoutimi et Saguenay.

On remarque encore la rivière Batiscan, qui prend sa source au Comté de Québec, traverse les Comtés de Portneuf et de Champlain ; la rivière Jacques Cartier, aujourd'hui Lairet, se jette dans la rivière S. Charles ; la rivière S. Anne ; la rivière Montmorency célèbre par sa chute de 250 pieds, à 2 lieues de Québec ; les rivières Betsiamits, des Outardes, Manicouagan et Moisie.

132. *Quels sont les principaux affluents du S. Laurent sur la rive sud de ce fleuve ?*

Le Richelieu prend sa source au lac

Champlain, et dans un parcours de 27 lieues, passe entre les Comtés de Missisquoi, d'Iderville, de Rouville, de S. Hyacinthe et de Richelieu, à droite. La rive gauche baigne les Comtés S. Jean, Chambly et Verchères.

Le S. François a deux sources principales : le lac S. François situé entre les Comtés de Mégantic et de Compton, et le lac Memphrémagog. Cette rivière peu navigable se jette dans le lac S. Pierre, après un cours d'environ 33 lieues.

La Chaudière a sa source dans le lac Mégantic, traverse les Comtés de Beauce, de Dorchester et de Lévis. Après un cours de 37 lieues, elle forme une chute d'une hauteur de 100 pieds à 7 milles de Québec. Ses eaux en tombant ont creusé des cavités qui ressemblent à des chaudières.

La Rivière Châteauguay prend sa source dans les Etats-Unis. Son cours est de 25 lieues. Elle traverse les Comtés de Huntingdon et Châteauguay.

La rivière Yamaska prend sa source dans le lac Brome ; passe par les Comtés de Missisquoi et de Rouville, sépare les Comtés de Bagot et de S. Hyacinthe, continue son cours dans les Comtés de Richelieu et d'Yamaska, et débouche à la tête du lac S. Pierre, après un parcours d'environ 33 lieues.



La rivière Nicolet prend sa source dans le comté de Wolfe, traverse les Comtés d'Arthabaska et de Nicolet. Son cours est d'environ 27 lieues.

La rivière Bécancour prend sa source dans le Comté de Mégantic, traverse les Comtés d'Arthabaska et de Nicolet. Son cours est d'environ 33 lieues.

Les rivières Bonaventure, Cascapédiac et Matapédiac se jettent dans la Baie des Chaleurs.

Les rivières Natowé, Rupert et East Maine se jettent dans la baie James.

---

## MONTAGNES

---

133. *Quelle est la direction de la chaîne des Alléghanys ?*

Cette chaîne de montagnes appelée aussi Apalaches commence près du Cap des Rosiers, à l'extrémité est du Comté de Gaspé, et traverse les Etats-Unis de l'est jusqu'à la partie nord de l'Alabama. Dans la Province de Québec, les Alléghanys prennent le nom de Monts Notre-Dame.

134. *Faites connaître les points les plus élevés de cette chaîne ?*

Le mont Sutton dans le Comté de Brome,

4000 pieds. Orford, dans le comté de Sherbrooke, 2900 pieds.

135. *Quelle est la direction de la chaîne des Laurentides ?*

La chaîne des Laurentides s'étend du Cap Chidley au Labrador, jusqu'au Cap Tourmente, en suivant le S. Laurent. Se dirigeant ensuite à l'ouest elle traverse la rivière des Outaouais et se dirige au sud, jusqu'à Kingston ; de là, elle gagne la baie Georgienne, longe les lacs Huron et Supérieur, et se rend à l'Océan Glacial. Sa longueur est d'environ 1167 lieues. Elle forme la ligne de partage des eaux tributaires du S. Laurent et de la baie d'Hudson.

136. *Quels sont les points les plus élevés de la chaîne des Laurentides ?*

La montagne des Eboulements de 2500 pds. d'élévation, entre la Malbaie et la baie S. Paul, dans le Comté de Charlevoix ; le cap Tourmente, de 2000 pds. de hauteur, et le Mont S. Anne, de 2700 pds. dans le Comté de Montmorency ; la Montagne Tremblante, 2400 pds. dans le Comté d'Argenteuil.

---

## CHEMINS DE FER

---

137. *Quels sont les points terminus de la ligne principale du Pacifique Canadien ?*

Halifax et Vancouver.

138. *Quels sont les embranchements du Pacifique Canadien ?*

Une de ces ligne laisse Montréal jusqu'à Vaudreuil. De là deux lignes, l'une se dirigeant à Toronto, l'autre à Ottawa. De Montréal encore, une autre ligne jusqu'à S. Thérèse. De là deux lignes, l'une se dirigeant du côté nord du S. Laurent, vers Buckingham, Hull et Ottawa; l'autre à S. Jérôme, comté de Terrebonne, et à Labelle.

De Montréal, une autre ligne de la même Compagnie se dirige vers Terrebonne, Berthier, Trois-Rivières et Québec.

Une quatrième ligne laisse Montréal jusqu'à Farnham, dans le Comté de Missisquoi. De là deux lignes celle de Sherbrooke, S. Jean du Nouveau-Brunswick et Halifax, et celle de New-Port d'où il y a correspondance pour Portland, Boston et New-York.

La ligne du Pacifique Canadien, avec ses embranchements parcourt 1434 lieues.

139. *Quels sont les points terminus de la ligne principale du Grand Tronc ?*

Sarnia, à l'extrémité sud du Lac Huron, et Lévis.

140. *Quels sont les embranchements du Grand Tronc ?*

De Montréal à Toronto, une ligne passant par Côteau Landing ; de là, correspondance pour Ottawa et Valleyfield. Une autre ligne laisse Montréal, passe par Longueuil, S. Hyacinthe et Richmond ; de là, deux lignes, l'une pour Arthabaska, l'autre pour Sherbrooke et Portland. A Arthabaska, deux lignes, une pour Nicolet, l'autre pour Lévis.

La ligne du Grand Tronc, avec ses embranchements, parcourt 666 lieues.

141. *Quelle ligne parcourt le Vermont Central ?*

Par le Vermont Central on se rend de S. Jean à Boston et à New-York.

142. *Quelle ligne parcourt l'Intercolonial ?*

Son parcours est de Lévis à Halifax, suivant la rive sud du S. Laurent, par le Rivière-du-Loup, Trois-Pistoles, Rimouski, puis entre dans le Nouveau-Brunswick.

Cette ligne parcourt 229 lieues.

143. *Montrez la direction de la ligne "Québec et Lac S. Jean" ?*

Cette ligne parcourt 63 lieues, de Québec au Lac S. Jean, passe par S. Raymond, Rivière-à-Pierre, Lac Edouard, jusqu'à Chambord ; de là deux lignes, une pour Roberval, l'autre pour Chicoutimi.

144. *Quelle ligne conduit de Québec à S. Anne de Beaupré et à S. Joachim ?*

Le Québec, Montmorency et Charlevoix.

145. *Quelle est la direction du Québec Central ?*

De Lévis à Sherbrooke, passant par les Comtés de Dorchester, Beauce, Mégantic, Wolfe et Richmond. A Sherbrooke, il y a correspondance pour Portland, Boston et New-York.

146. *Montrez le parcours du Grand Nord.*

De Québec à Grand'Mère, Shawinigan, Grenville, Ottawa et Parry Sound sur la baie Georgienne, dans la Province d'Ontario.

147. *Montrez trois autres lignes moins importantes.*

Le Québec Sud, de Sorel à S. Hyacinthe et Iberville.

Le Boston Maine, de Sherbrooke à New-  
Port, Portland et Boston.

Le Témiscouata de Fraserville à Ed-  
mundston, dans le Nouveau-Brunswick.

---

A. M. D. G.

