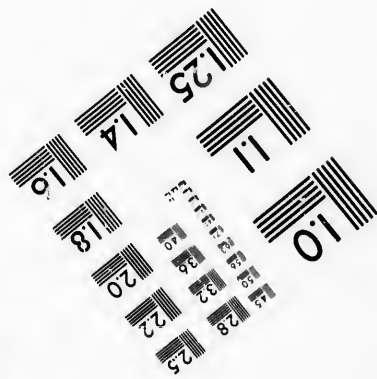
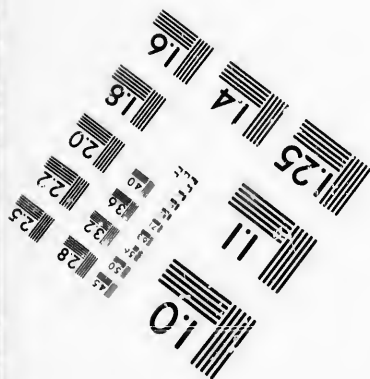
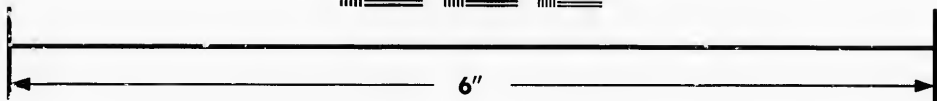
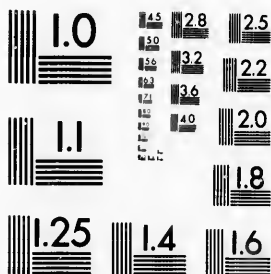
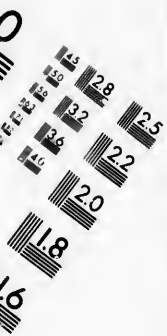


**IMAGE EVALUATION  
TEST TARGET (MT-3)**



**Photographic  
Sciences  
Corporation**

23 WEST MAIN STREET  
WEBSTER, N.Y. 14580  
(716) 872-4503



**CIHM/ICMH  
Microfiche  
Series.**

**CIHM/ICMH  
Collection de  
microfiches.**



Canadian Institute for Historical Microreproductions / Institut canadien de microreproductions historiques



**© 1987**

Technical and Bibliographic Notes/Notes techniques et bibliographiques

The Institute has attempted to obtain the best original copy available for filming. Features of this copy which may be bibliographically unique, which may alter any of the images in the reproduction, or which may significantly change the usual method of filming, are checked below.

L'Institut a microfilmé le meilleur exemplaire qu'il lui a été possible de se procurer. Les détails de cet exemplaire qui sont peut-être uniques du point de vue bibliographique, qui peuvent modifier une image reproduite, ou qui peuvent exiger une modification dans la méthode normale de filmage sont indiqués ci-dessous.

- |   |   |
|---|---|
| <input type="checkbox"/> Coloured covers/<br>Couverture de couleur  | <input type="checkbox"/> Coloured pages/<br>Pages de couleur  |
| <input type="checkbox"/> Covers damaged/<br>Couverture endommagée   | <input checked="" type="checkbox"/> Pages damaged/<br>Pages endommagées   |
| <input type="checkbox"/> Covers restored and/or laminated/<br>Couverture restaurée et/ou pelliculée   | <input type="checkbox"/> Pages restored and/or laminated/<br>Pages restaurées et/ou pelliculées   |
| <input type="checkbox"/> Cover title missing/<br>Le titre de couverture manque  | <input checked="" type="checkbox"/> Pages discoloured, stained or foxed/<br>Pages décolorées, tachetées ou piquées  |
| <input type="checkbox"/> Coloured maps/<br>Cartes géographiques en couleur  | <input type="checkbox"/> Pages detached/<br>Pages détachées   |
| <input type="checkbox"/> Coloured ink (i.e. other than blue or black)/<br>Encre de couleur (i.e. autre que bleue ou noire)  | <input checked="" type="checkbox"/> Showthrough/<br>Transparence  |
| <input type="checkbox"/> Coloured plates and/or illustrations/<br>Planches et/ou illustrations en couleur   | <input type="checkbox"/> Quality of print varies/<br>Qualité inégale de l'impression  |
| <input type="checkbox"/> Bound with other material/<br>Relié avec d'autres documents  | <input type="checkbox"/> Includes supplementary material/<br>Comprend du matériel supplémentaire  |
| <input type="checkbox"/> Tight binding may cause shadows or distortion along interior margin/<br>La reliure serrée peut causer de l'ombre ou de la distorsion le long de la marge intérieure  | <input type="checkbox"/> Only edition available/<br>Seule édition disponible  |
| <input type="checkbox"/> Blank leaves added during restoration may appear within the text. Whenever possible, these have been omitted from filming/<br>Il se peut que certaines pages blanches ajoutées lors d'une restauration apparaissent dans le texte, mais, lorsque cela était possible, ces pages n'ont pas été filmées. | <input type="checkbox"/> Pages wholly or partially obscured by errata slips, tissues, etc., have been refilmed to ensure the best possible image/<br>Les pages totalement ou partiellement obscurcies par un feuillet d'errata, une pelure, etc., ont été filmées à nouveau de façon à obtenir la meilleure image possible. |
| <input checked="" type="checkbox"/> Additional comments:/<br>Commentaires supplémentaires: [Printed ephemera] 1 feuille (verso blanc)   |   |

This item is filmed at the reduction ratio checked below/  
Ce document est filmé au taux de réduction indiqué ci-dessous.

10X	14X	18X	22X	26X	30X
<input type="checkbox"/>	<input type="checkbox"/>	<input type="checkbox"/>	<input checked="" type="checkbox"/>	<input type="checkbox"/>	<input type="checkbox"/>
12X	16X	20X	24X	28X	32X

The copy filmed here has been reproduced thanks to the generosity of:

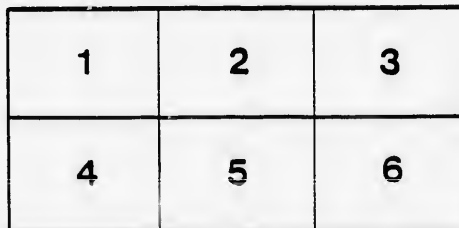
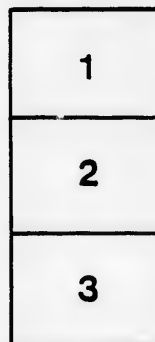
Musée du Château Ramezay,  
Montréal

The images appearing here are the best quality possible considering the condition and legibility of the original copy and in keeping with the filming contract specifications.

Original copies in printed paper covers are filmed beginning with the front cover and ending on the last page with a printed or illustrated impression, or the back cover when appropriate. All other original copies are filmed beginning on the first page with a printed or illustrated impression, and ending on the last page with a printed or illustrated impression.

The last recorded frame on each microfiche shall contain the symbol  $\rightarrow$  (meaning "CONTINUED"), or the symbol  $\nabla$  (meaning "END"), whichever applies.

Maps, plates, charts, etc., may be filmed at different reduction ratios. Those too large to be entirely included in one exposure are filmed beginning in the upper left hand corner, left to right and top to bottom, as many frames as required. The following diagrams illustrate the method:



L'exemplaire filmé fut reproduit grâce à la générosité de:

Musée du Château Ramezay,  
Montréal

Les images suivantes ont été reproduites avec le plus grand soin, compte tenu de la condition et de la netteté de l'exemplaire filmé, et en conformité avec les conditions du contrat de filmage.

Les exemplaires originaux dont la couverture en papier est imprimée sont filmés en commençant par le premier plat et en terminant soit par la dernière page qui comporte une empreinte d'impression ou d'illustration, soit par le second plat, selon le cas. Tous les autres exemplaires originaux sont filmés en commençant par la première page qui comporte une empreinte d'impression ou d'illustration et en terminant par la dernière page qui comporte une telle empreinte.

Un des symboles suivants apparaîtra sur la dernière image de chaque microfiche, selon le cas: le symbole  $\rightarrow$  signifie "A SUIVRE", le symbole  $\nabla$  signifie "FIN".

Les cartes, planches, tableaux, etc., peuvent être filmés à des taux de réduction différents. Lorsque le document est trop grand pour être reproduit en un seul cliché, il est filmé à partir de l'angle supérieur gauche, de gauche à droite, et de haut en bas, en prenant le nombre d'images nécessaire. Les diagrammes suivants illustrent la méthode.

ails  
du  
odifier  
une  
image

errata  
to

pelure.  
on à

32X

# LA LIBRAIRIE ANCIENNE ET MODERNE

LIVRES NEUFS  
ET D'OCCASION.

ACHAT DE  
BIBLIOTHÈQUES.

1617, RUE NOTRE-DAME, 1617

ARCHAMBAULT & BELIVEAU,

LIBRAIRES-COMMISSIONNAIRES.

COMMISSION,

ECHANGES,

EXPERTISES,

RELIURES.

MONTREAL, JUILLET, 1896

M.

*L'amour de la lecture et le goût des lettres se développent de plus en plus dans notre jeune pays. Mais pour bien guider le public intelligent, et surtout pour que le lecteur puisse retirer quelques avantages des livres qu'il aime à parcourir, avantages doublement précieux, puisqu'ils doivent profiter non seulement à l'individu, mais encore à la nation dont le lettré forme le principal contingent, il est donc de la plus haute importance d'offrir aux lecteurs, tant à ceux qui aiment à lire qu'à ceux qui veulent s'instruire, un choix judicieusement fait d'ouvrages qui intéressent tour à tour l'esprit des penseurs et l'âme des croyants.*

*Persuadé de ces faits, M. Urgel Archambault, ayant acquis son expérience commerciale durant les huit années qu'il a été au service de la maison Cadieux & Derome, vient d'unir ses intérêts à ceux de Louis Joseph Béliveau, publiciste. Ce sont ces deux jeunes bibliophiles qui se présentent aujourd'hui au public avec l'espérance que leur voix trouvera de bienveillants et généreux échos, et leurs vœux justement comprises et appréciées.*

*La Librairie Ancienne et Moderne achètera et vendra tous les livres Religieux, de Sciences, d'Histoire, de Littérature, de Beaux-arts, etc., etc., neufs et d'occasion, et cela à des conditions des plus avantageuses. Elle fera une spécialité des ouvrages canadiens anciens et nouveaux; attachera une importance toute particulière à l'importation, attendu qu'elle est déjà en relations avec des maisons étrangères pour recevoir régulièrement les meilleures nouveautés dans les genres mentionnés plus haut.*

*La Librairie Ancienne et Moderne se chargera de fournir dans le plus bref délai tous les ouvrages qui ne sont pas annoncés sur ses catalogues et qui lui seront commandés. Elle se chargera en outre de l'impression comme aussi de tous les genres de reliure.*

*Mais nous attirons surtout l'attention de messieurs les membres du Clergé qui seraient désireux de fonder une bibliothèque paroissiale, sur notre grand choix de livres des mieux assortis pour une œuvre semblable. Une remise et des conditions exceptionnelles seront faites dans ces circonstances.*

*Afin de concentrer nos forces et notre attention sur cette ligne, et être en mesure d'avoir un choix plus étendu, nous ne nous occuperons que du commerce de librairie à proprement parler; néanmoins, à l'instar des grandes librairies françaises, nous avons joint à notre établissement un département de Commission, c'est-à-dire que nous pourrions fournir toutes marchandises qui nous seront ordonnées, telles que: objets de piété, imagerie, accessoires de bureau, articles de fantaisie, etc., etc.*

*Messieurs les membres du Clergé, les Dames Religieuses, et le public en général sont invités à prendre connaissance de nos catalogues que nous publierons périodiquement. Nous serons heureux de l'adresser à quiconque nous en fera la demande.*

*Comptant sur le gracieux encouragement de chacun, nous espérons progresser pour en faire profiter le public lecteur et les amis de l'art.*

Bien respectueusement,

ARCHAMBAULT & BELIVEAU,

Libraires-Commissionnaires.

