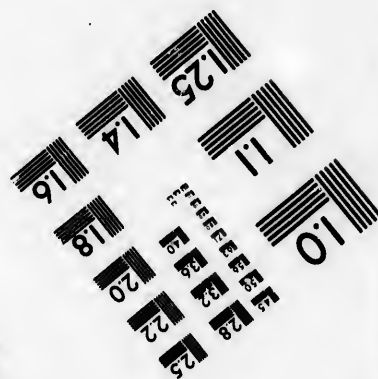
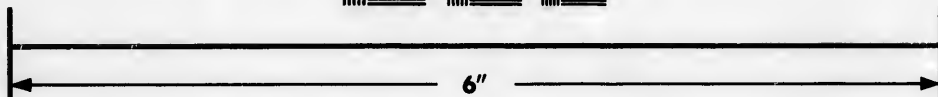
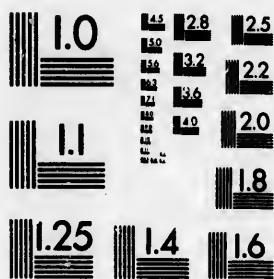


**IMAGE EVALUATION
TEST TARGET (MT-3)**



**Photographic
Sciences
Corporation**

23 WEST MAIN STREET
WEBSTER, N.Y. 14580
(716) 872-4503



**CIHM/ICMH
Microfiche
Series.**

**CIHM/ICMH
Collection de
microfiches.**



Canadian Institute for Historical Microreproductions / Institut canadien de microreproductions historiques



© 1986

Technical and Bibliographic Notes/Notes techniques et bibliographiques

The Institute has attempted to obtain the best original copy available for filming. Features of this copy which may be bibliographically unique, which may alter any of the images in the reproduction, or which may significantly change the usual method of filming, are checked below.

L'Institut a microfilmé le meilleur exemplaire qu'il lui a été possible de se procurer. Les détails de cet exemplaire qui sont peut-être uniques du point de vue bibliographique, qui peuvent modifier une image reproduite, ou qui peuvent exiger une modification dans la méthode normale de filmage sont indiqués ci-dessous.

- Coloured covers/
Couverture de couleur
- Covers damaged/
Couverture endommagée
- Covers restored and/or laminated/
Couverture restaurée et/ou pelliculée
- Cover title missing/
Le titre de couverture manque
- Coloured maps/
Cartes géographiques en couleur
- Coloured ink (i.e. other than blue or black)/
Encre de couleur (i.e. autre que bleue ou noire)
- Coloured plates and/or illustrations/
Planches et/ou illustrations en couleur
- Bound with other material/
Relié avec d'autres documents
- Tight binding may cause shadows or distortion along interior margin/
La reliure serrée peut causer de l'ombre ou de la distorsion le long de la marge intérieure
- Blank leaves added during restoration may appear within the text. Whenever possible, these have been omitted from filming/
Il se peut que certaines pages blanches ajoutées lors d'une restauration apparaissent dans le texte, mais, lorsque cela était possible, ces pages n'ont pas été filmées.
- Additional comments: / [Printed ephemera] 1 sheet (verso blank)
Commentaires supplémentaires:

- Coloured pages/
Pages de couleur
- Pages damaged/
Pages endommagées
- Pages restored and/or laminated/
Pages restaurées et/ou pelliculées
- Pages discoloured, stained or foxed/
Pages décolorées, tachetées ou piquées
- Pages detached/
Pages détachées
- Showthrough/
Transparence
- Quality of print varies/
Qualité inégale de l'impression
- Includes supplementary material/
Comprend du matériel supplémentaire
- Only edition available/
Seule édition disponible
- Pages wholly or partially obscured by errata slips, tissues, etc., have been refilmed to ensure the best possible image/
Les pages totalement ou partiellement obscurcies par un feuillet d'errata, une pelure, etc., ont été filmées à nouveau de façon à obtenir la meilleure image possible.

This item is filmed at the reduction ratio checked below/
Ce document est filmé au taux de réduction indiqué ci-dessous.

10X	14X	18X	22X	26X	30X
<input type="checkbox"/>	<input type="checkbox"/>	<input type="checkbox"/>	<input type="checkbox"/>	<input type="checkbox"/>	<input checked="" type="checkbox"/>
12X	16X	20X	24X	28X	32X

laire
s détails
ques du
nt modifier
riger une
le filmage

The copy filmed here has been reproduced thanks to the generosity of:

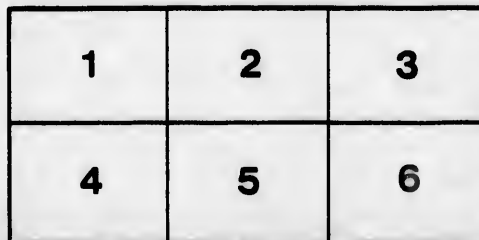
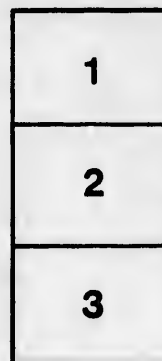
Manuscript Division
Public Archives of Canada

The images appearing here are the best quality possible considering the condition and legibility of the original copy and in keeping with the filming contract specifications.

Original copies in printed paper covers are filmed beginning with the front cover and ending on the last page with a printed or illustrated impression, or the back cover when appropriate. All other original copies are filmed beginning on the first page with a printed or illustrated impression, and ending on the last page with a printed or illustrated impression.

The last recorded frame on each microfiche shall contain the symbol \rightarrow (meaning "CONTINUED"), or the symbol ∇ (meaning "END"), whichever applies.

Maps, plates, charts, etc., may be filmed at different reduction ratios. Those too large to be entirely included in one exposure are filmed beginning in the upper left hand corner, left to right and top to bottom, as many frames as required. The following diagrams illustrate the method:



L'exemplaire filmé fut reproduit grâce à la générosité de:

Division des manuscrits
Archives publiques du Canada

Les images suivantes ont été reproduites avec le plus grand soin, compte tenu de la condition et de la netteté de l'exemplaire filmé, et en conformité avec les conditions du contrat de filmage.

Les exemplaires originaux dont la couverture en papier est imprimée sont filmés en commençant par le premier plat et en terminant soit par la dernière page qui comporte une empreinte d'impression ou d'illustration, soit par le second plat, selon le cas. Tous les autres exemplaires originaux sont filmés en commençant par la première page qui comporte une empreinte d'impression ou d'illustration et en terminant par la dernière page qui comporte une telle empreinte.

Un des symboles suivants apparaîtra sur la dernière image de chaque microfiche, selon le cas: le symbole \rightarrow signifie "A SUIVRE", le symbole ∇ signifie "FIN".

Les cartes, planches, tableaux, etc., peuvent être filmés à des taux de réduction différents. Lorsque le document est trop grand pour être reproduit en un seul cliché, il est filmé à partir de l'angle supérieur gauche, de gauche à droite, et de haut en bas, en prenant le nombre d'images nécessaire. Les diagrammes suivants illustrent la méthode.

aire

by errata
ed to
ent
une pelure,
çon à

PROCLAMATION

ELECTORAL DIVISION OF THE

PUBLIC NOTICE

Is hereby given to the Electors of the Electoral Division of
that in obedience to Her Majesty's Warrant under the Great Seal
date the first day of the month of September, 1884, for the
of the said Electors at **CARRON-BROOK** in the County of Perth, on the *fourth*
of September, at Eleven o'clock in the forenoon, to meet for the purpose
electing a person to represent them in the House of Commons for the
Province; and that in case a Poll should be taken on the *fourth*
in the manner by law prescribed, such Poll shall be taken on the *fourth*
of Hibbert, at *Carron Brook* in the County of Perth, and in the following
viz :

IN THE COUNTY OF

Blanshard, at _____
Downie, at _____

Fulford
Logan

IN THE COUNTY OF

ANNOUNCEMENT!

OF TECUMSETH, TO WIT.

PUBLIC NOTICE

By order of the Electoral Division of Tecumseth,
 His Majesty's Writ to me directed, and bearing
 date the 14th of September, I require the presence
 of the **NON-RESIDENTS**, in the Township of Hibbert,
 on the *fourth* day of the month
 of *September* in the forenoon, for the purpose of
 presenting them in the Legislative Council of this
 Province a Poll shall be demanded and allowed
 and if *such* Poll will be opened on the
 month of *October* in the Township

in the following Towns and Townships,

COUNTY OF PERTH :

Fullarton, at _____

Logan, at _____

COUNTY OF PERTH :

Blanshard, at _____
Downie, at _____
 “ **Gore, at** _____
N. Easthope, at _____
S. Easthope, at _____
Ellice, at _____
Elma, at _____

Fu
Lo
Mo
W
To

IN THE COUNTY

Ashfield, at _____
Biddulph, at _____
Colborne, at _____
Town of Goderich, at _____

Goderich, at _____
Grey, at _____
Hay, at _____
Hullett, at _____

Ho
Mc
Mc
Mo
Sta
Ste
Tu
Tu
Ust
Wa

**GIVEN under my hand at Goderich, this
 September, in the year 1858.**

JOE

COUNTY OF PERTH :

Fullarton, at _____
Logan, at _____
Mornington, at _____
Wallace, at _____
Town of Stratford, at _____

COUNTY OF HURON :

Howick, at _____
Mc Gillivray, at _____
Mc Killop, at _____
Morris, at _____
Stanley, at _____
Stephen, at _____
Tuckersmith, at _____
Turnberry, at _____
Usborne, at _____
Wawanosh, at _____

this _____ **day of the month of**

JOHN GALT,

RETURNING OFFICER.

S, 17 & 19, KING STREET EAST, TORONTO.

