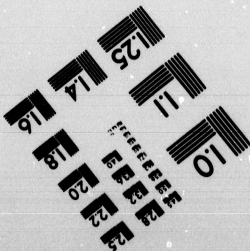
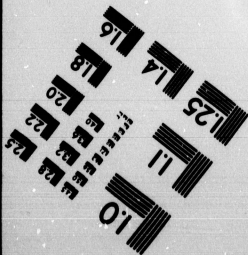
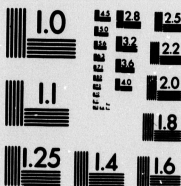


IMAGE EVALUATION  
TEST TARGET (MT-3)



124  
123  
122  
121  
120  
119

**CIHM/ICMH  
Microfiche  
Series.**

**CIHM/ICMH  
Collection de  
microfiches.**

01



Canadian Institute for Historical Microreproductions

Institut canadien de microreproductions historiques

**1980**

Technical Notes / Notes techniques

The Institute has attempted to obtain the best original copy available for filming. Physical features of this copy which may alter any of the images in the reproduction are checked below.

L'Institut a microfilmé le meilleur exemplaire qu'il lui a été possible de se procurer. Certains défauts susceptibles de nuire à la qualité de la reproduction sont notés ci-dessous.

Coloured covers/  
Couvertures de couleur

Coloured pages/  
Pages de couleur

Coloured maps/  
Cartes géographiques en couleur

Coloured plates/  
Planches en couleur

Pages discoloured, stained or foxed/  
Pages décolorées, tachetées ou piquées

Show through/  
Transparence

Tight binding (may cause shadows or distortion along interior margin)/  
Reliure serré (peut causer de l'ombre ou de la distortion le long de la marge intérieure)

Pages damaged/  
Pages endommagées

Additional comments/  
Commentaires supplémentaires

---

Bibliographic Notes / Notes bibliographiques

Only edition available/  
Seule édition disponible

Pagination incorrect/  
Erreurs de pagination

Bound with other material/  
Relié avec d'autres documents

Pages missing/  
Des pages manquent

Cover title missing/  
Le titre de couverture manque

Maps missing/  
Des cartes géographiques manquent

Plates missing/  
Des planches manquent

Additional comments/  
Commentaires supplémentaires

The in  
possib  
of the  
filming

The la  
contai  
or the  
applie

The o  
filmed  
institu

Maps  
in one  
upper  
bottom  
follow

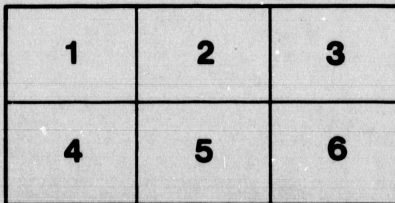
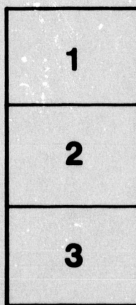
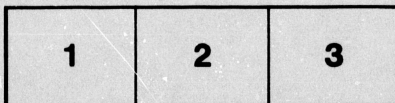
The images appearing here are the best quality possible considering the condition and legibility of the original copy and in keeping with the filming contract specifications.

The last recorded frame on each microfiche shall contain the symbol  $\rightarrow$  (meaning "CONTINUED"), or the symbol  $\nabla$  (meaning "END"), whichever applies.

The original copy was borrowed from, and filmed with, the kind consent of the following institution:

National Library of Canada

Maps or plates too large to be entirely included in one exposure are filmed beginning in the upper left hand corner, left to right and top to bottom, as many frames as required. The following diagrams illustrate the method:



Les images suivantes ont été reproduites avec le plus grand soin, compte tenu de la condition et de la netteté de l'exemplaire filmé, et en conformité avec les conditions du contrat de filmage.

Un des symboles suivants apparaîtra sur la dernière image de chaque microfiche, selon le cas: le symbole  $\rightarrow$  signifie "A SUIVRE", le symbole  $\nabla$  signifie "FIN".

L'exemplaire filmé fut reproduit grâce à la générosité de l'établissement prêteur suivant :

Bibliothèque nationale du Canada

Les cartes ou les planches trop grandes pour être reproduites en un seul cliché sont filmées à partir de l'angle supérieure gauche, de gauche à droite et de haut en bas, en prenant le nombre d'images nécessaire. Le diagramme suivant illustre la méthode :



Car.  
Pam.  
Fol.



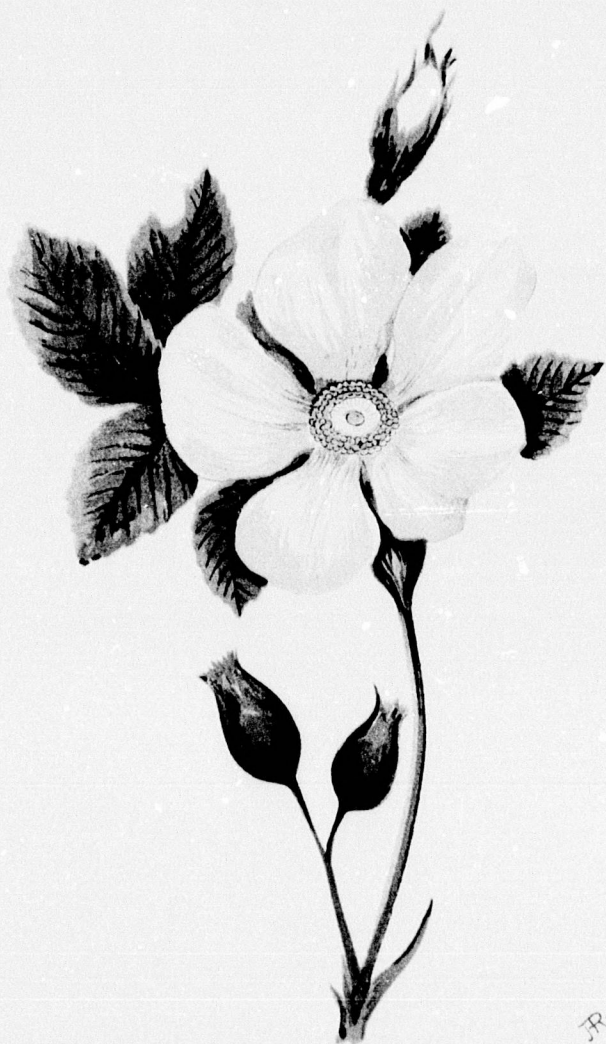
Can.  
Pam.  
Fol.

Canadian wild flowers









ROSA BLANDA.

*Early Wild Rose.*

JUNE.

R



ANEMONE ACUTILOBA.

*Hepaticas.*

MAY

R





CENOTHERA BIENNIS.

*Evening Primrose.*

JULY



LYSIMACHIA CILIATA.

*Loosestrife.*

JULY



EPIGÆA REPENS.

*Trailing Arbutus.*

MAY.

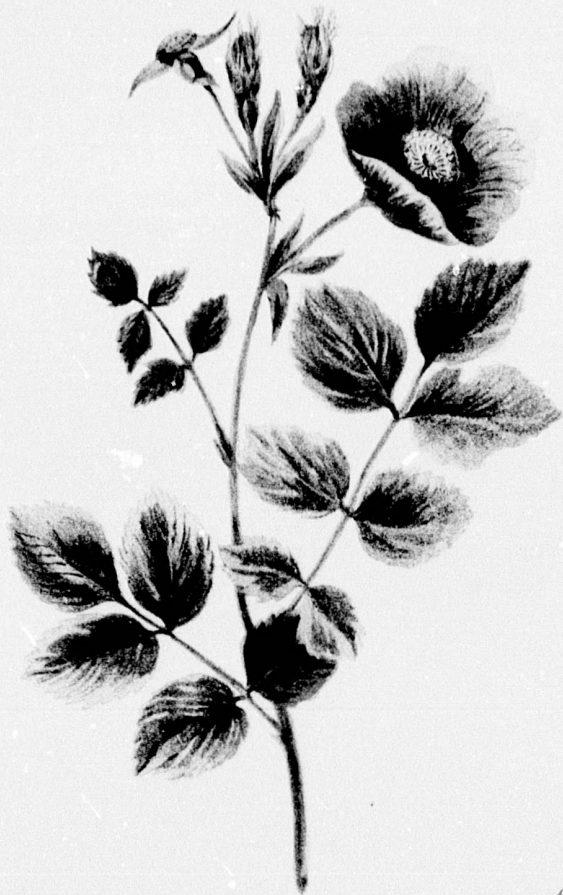
Montreal Star Wild Flower Series.



LONICERA CILIATA.

*Twin-flowered Honeysuckle.*

MAY.



ROSA RUBIGINOSA.

*Sweet Briar.*  
JUNE-JULY.

FR



ARISÆMA TRIPHYLLUM.

*India Turnip.*  
MAY.

FR





SAPONARIA OFFICINALIS

*Bouncing Bet.*

JUNE.

JR:



VIOLA CUCULLATA.

*Blue Violet.*

MAY.

JR:





TRIFOLIUM PRATENSE.

*Red Clover.*

MAY.

FR.



RANUNCULUS ACRIS.

*Buttercup.*

ALL THE SEASON.

FR.



IRIS FOETIDISSIMA.

*Fetid Iris.*

JULY.

FR



TRILLIUM ERECTUM.

*Purple Trillium.*

MAY.

FR



CAMPANULA AMERICANA.

*Tall Blue Bell.*

JUNE.

JR.



DAPHNE MEZEREUM.

*Mezereum.*

JUNE.

JR.





JR.  
AQUILEGIA CANADENSIS.

*Wild Columbine.*

MAY-JUNE.

JR.



JR.  
HYOSCYAMUS NIGER.

*Black Henbane.*

MAY-JUNE.





CHELIDONIUM MAJUS.

*Celandine.*  
MAY, and onward.

JR.



CAMPANULA ROTUNDIFOLIA.

*Wind Blue Bell.*  
JUNE.

JR.



MIMULUS RINGENS

*Monkey Flower*

JULY

R:



LOBELIA INFLATA

*Indian Tobacco*

JULY

R:

JR.



LOBELIA CARDINALIS.

*Cardinal Flower.*

JULY.

R



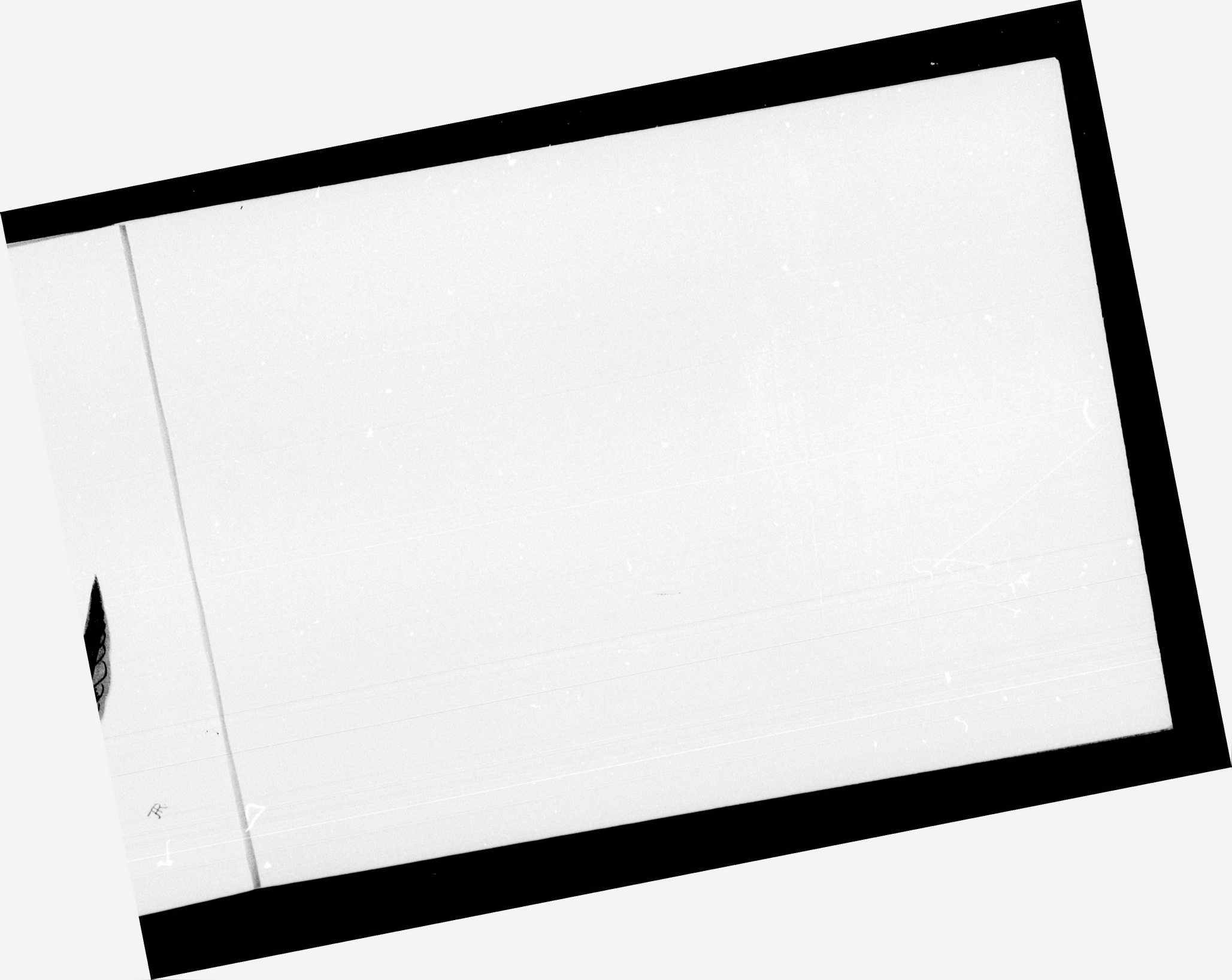
EPILOBIUM ANGUSTIFOLIUM

*Willow Herb.*

JULY.

R







Drawn from Nature full size.  
FOR THE STAR.  
BY  
JOHN HUGH ROSS  
MONTREAL.





