

LE PRIX COURANT

REVUE HEBDOMADAIRE

Du Commerce, de la Finance, de l'Industrie, de la Propriété Foncière et des Assurances

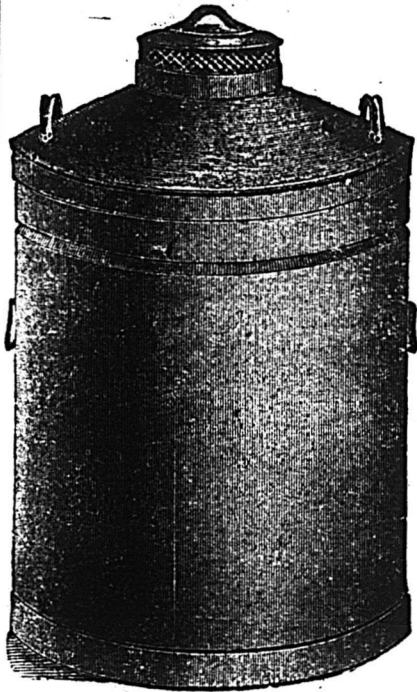
BUREAU : 35 rue St-Jacques, Montréal.

ABONNEMENTS : { Montréal, un an, \$2.00
Canada, " 1.50

VOL XI

MONTRÉAL, VENDREDI, 20 JANVIER, 1893

No 21



N. F. BEDARD

• 17 •

Rue William, Montréal

..... Marchand de
Fromage

à Commission

—Et Négociant de toutes sortes de—
—Fournitures pour—

FROMAGERIES et BEURRERIES

AGENT POUR LA CÉLÈBRE

CANISTRE A LAIT "EMPIRE STATE"

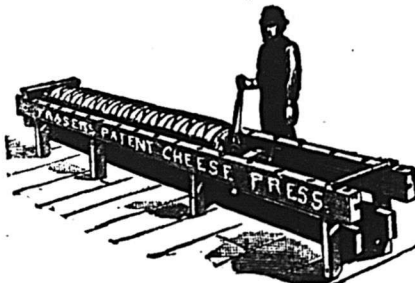
Et les PRESSES et MOULES A Fromages de

W. W. CHOWN & Cie, - - - de Belleville, Ont.

AUSI, AGENT POUR LES CÉLÈBRES

Bois à Boîtes de Fromage et Moulin
à Plier les Boîtes

de MacPHERSON & SHELL
d'Alexandria, Ont.



M. Bédard a constamment en main tous les
matériaux nécessaires pour monter une fromagerie
complète, avec outillage le plus perfectionné

HOTEL ST-LOUIS

QUEBEC, CANADA.

Le principal Hôtel de Québec.
Le plus beau et le plus complet au
Canada.

TERMES MODÉRÉS.

Wm. G. O'NEIL - - - Gérant.

NAP. MATTE
Comptable, Auditeur et Liquidateur

—: BUREAU:—

Bâtisse de la Banque Nationale,
75 rue St-Pierre, Basse-Ville, Québec
TELEPHONE BELL) — (TELEPHONE BELL
Bureau, 731 — Résidence, 872

Spécialité: - Règlement de Faillites

MARTIN & GOUETTE

Manufacturiers de

Portes, Chassis, Jalousies, Moulures,
Tournages et Découpages, Bois
de Charpente, etc.

Préparés en tous genres à court délai.

Bureau et Manufacture,

Rue Shearer, coin St-Patrick,
MONTRÉAL.

**FLEUR,
SON, GRUE.**

Ecrire à

THOMAS McLAUGHIN

NO. 210, BOARD OF TRADE

Toronto, Ont.

Pour Echantillons et prix.
Livrés à toutes les stations.

L. J. HERARD

MARCHAND DE

Ferronnerie, Outils, Quincailleries
Ustensiles de Cuisine, etc.

No 26 RUE ST-LAURENT
Téléphone Bell, 6664 MONTREAL

NATIONAL
Business College

256 - RUE ST-JACQUES - 256

QUATRE OURS.

COMMERCE, — STÉNOGRAPHIE,
CALLIGRAPHIE, — ANGLAIS.

Classes du jour et du soir.—Demandez les circulaires.

Ouverture le 1er Novembre 1892.

DUCKETT, HODGE & Cie

EXPORTATEURS DE

BEURRE ET FROMAGE

et Marchands de

PROVISIONS EN GENERAL

104 rue des Sœurs Grises

Coin de la rue William MONTREAL

Revue des Marchés

Montréal, 10 janvier 1893.

GRAINS ET FARINES

Marchés de Gros

D'après les apparences la récolte de blé en Europe sera une répétition, peut-être un peu moins désastreuse, de celle de 1891. Les froids intenses et les dégels dont ils ont été entrecoupés, ont décidément fait beaucoup de dommage en France, d'après toutes les sources d'informations; les mêmes causes ont dû produire des effets semblables dans les autres contrées et, s'il fallait que la Russie, dont les nouvelles de l'intérieur mettent du temps à parvenir jusqu'ici, eût manqué sa récolte comme en 1891, la direction future des cours du blé devrait être constamment à la hausse. Les réserves de l'année dernière seront peu considérables et comme les pays de l'hémisphère austral n'ont pas de forts surplus à exporter, les blés d'Amérique auraient encore une fois l'occasion de commander les marchés d'Angleterre et du continent.

Le marché par excellence de Mark Lane, à Londres a enregistré chaque semaine une hausse de 6d. à 1s. par quarter sur les blés anglais et étrangers, depuis les premiers ravages de la gelée. Les graines fourragères, d'ailleurs, haussent aussi en Angleterre; ainsi le câble cote les pois canadiens à 5s. 6d. à Liverpool. L'avoine et l'orge sont plus fermes à Londres, quoique les prix ne soient pas encore favorables à un mouvement d'exportation de notre part.

Aux Etats-Unis, on se préoccupe de deux questions: l'adoption probable du

b Hatch par le congrès et l'effet des froids récents sur les champs de blé de l'Ouest qu'aucune couche de neige ne protège en ce moment.

L'approvisionnement visible, d'après Bradstreet's, a augmenté un tout petit peu, la semaine dernière, ce qui a causé un court moment de faiblesse, mais le peu d'importance de cette augmentation a été compensée par le fait que ce sera probablement la dernière de l'année.

Encouragés par des cablegrammes constamment fermes, les cours des marchés de Chicago et de New-York ont dépassé à plusieurs reprises les cotes de la semaine dernière, mais ils clôturent momentanément en baisse légère.

Voici les cours des principaux marchés des Etats-Unis:

	11 janv.	18 janv.
Chicago (mai).....	0.81½	0.81½
New-York (mai).....	0.81½	0.81½
St-Louis (disp).....	0.70	0.70
Duluth (di-p).....	0.71½	0.71

Au Manitoba la fermeté du blé s'est maintenue assez bien, quoique l'excitation du premier moment soit bien tombée et que les cours aient une tendance à la faiblesse. Le mouvement vers les éleveurs est léger, celui des éleveurs de la province vers les ports des lacs est plus considérable; les éleveurs de Port Arthur sont à peu près remplis.

SAINDOUX



EMPAQUETE EN

Seaux de 3, 5, 10 et 20 lbs.
et en tinettes de 50 lbs.

LE SAINDOUX

ANCHOR

est bien supérieur aux saindoux de Chicago.
Et se vend à meilleur marché.

M. LAING & SONS

Empaqueurs, Montréal.

DEMANDEZ LA LISTE DES PRIX

En vente chez tous les Epiciers
Bureau: Telephone No 344

MAISON D'EMPAQUETAGE:

Telephone No. 308

VENTE AU COMPTANT



ET ... GRANDE PUBLICITÉ

Attirer Chez soi les acheteurs au Comptant, et en même temps se procurer une publicité énorme, voilà ce que tout détailleur peut faire au moyen de la

COOPERATION COMMERCIALE

**35 rue St-Jacques
Montréal**

La Coopération : Commerciale fournit aux détailleurs des BONS et des ACTIONS COOPÉRATIVES, au moyen desquels ils peuvent distribuer à leurs acheteurs des PRIMES remboursables en ARGENT

Grande publicité pour les adhérents dans les journaux de Montréal.

∴ Nos Agents sont partis pour visiter tous les magasins de Montréal.

∴ Les marchands de la campagne recevront par la maille, sur demande, toutes informations nécessaires.

Dès qu'un chiffre d'affaires suffisant lui sera offert dans chaque localité, à la campagne, la Coopération Commerciale" annoncera dans les journaux locaux.

au bureau de la société **No 35 rue St-Jacques, Montréal** | Téléphone No 2602

HUDON, HÉBERT & CIE.

IMPORTATEURS DE

Vins, Liqueurs et Provisions

EN GROS

304 et 306 RUE ST-PAUL — 143 et 145 des Commissaires.

N. B.—Nous faisons une spécialité des VINS DE MESSE, et tenons constamment en mains, pour cet usage, les vins de Sicile, Tarragonne et les Sauternes.

Les Sucres Granulés, les Sucres Jaunes et les Sirops de la

St. Lawrence Sugar Refining Co.

SONT PURS.

- PAS DE BLEU -

Aucune matière colorante n'est employée
dans la fabrication de

NOS SUCRES GRANULÉS.

FONDÉE EN 1867

L. W. TELMOSSE & Cie.

(Successeurs de Gaucher & Telmosse.)

IMPORTATEURS DE

Epicerie, Vins, Liqueurs, Conserves alimentaires etc.

87 et 89 Rue des Commissaires, 2 244 et 246 rue St-Paul, Montréal

N. B.—Nous faisons une spécialité des VINS DE MESSE, SICILE, TARRAGONNE et nous tenons constamment en mains les vins de SAUTERNE et CLARETS.

G. G. GAUCHER.

Farines, Provisions, Produits de la ferme,

LE SEUL AGENT EN CANADA DE
LA POUDRE ENGRAISSIVE et NOURRIS-
SANTÉ pour les Chevaux et bêtes à corne.

Tonique, Stomachique, Dépurative et Vermifuge.

91 et 93 rue des Commissaires,
MONTREAL.



A. RACINE & CIE

IMPORTATEURS DE

Marchandises françaises, anglaises et américaines.

Toujours en mains, un assortiment complet de

Fils de coton de Brooks, Chapeaux de Paille, Tabac Canadien.

Laine et toile du pays échangées pour des marchandises sèches. Nous avons aussi toujours en mains les CLAIRES et PARDESSUS que nous vendons avec les plus fortes escomptes alloués.

331 et 336 rue St-Paul et 169 rue Des Commissaires, Montréal.

A. Ferland & Cie

FABRICANTS

Soda, Ginger Ale, Cidre Champagne

Et de toniques au houblon.

Agents de la célèbre eau minérale
St-Benoit.

103 & 109 RUE CAMPEAU.

Ordres promptement exécutés

TELEPHONE 6606.

ETABLIS EN 1855.

J. CHRISTIN & CIE.,

FABRICANTS DE

BOISSONS GAZEUSES,

Cidre Champagne, une spécialité,
Ginger Ale.

Mexican Cream Soda | Eaux Apollinaris, Soda
" Lemonade et Vichy en Syphons et
" " Ginger Beer en Cylindre.
Etc, Etc, Etc.

Seuls agents pour l'Eau Minérale de Varennes

MARCHANDS DE GLACE.

149 Rue Sanguinet, Montreal.

D. W. GAGNON, GERANT.

SAINDOUX! SAINDOUX!!

Nous avons eu l'avantage d'acheter une quantité considérable de Saindoux avant la dernière hausse, et nous pouvons offrir les marques suivantes à des prix exceptionnels:

"FAIRBANKS" "PRINCESS" "ANCHOR" "GLOBE"

N. B. Demandez nos prix.

LAPORTE, MARTIN & CIE

MONTREAL.

Nous recevons 4,500 boîtes de

RAISINS VALENCE

Que nous offrons à des prix exceptionnellement bas

Ecrivez pour nos prix.

N. QUINTAL & FILS,

— EPICIER EN GROS —

274 Rue St-Paul, - MONTREAL.

Médaille d'Or à l'Exposition de Québec.

Médaille à l'Exposition de Toronto

Compagnie Centrale de la Charente

ALEXANDRE MATIGNON & CIE

COGNAC

Véritable Cognac, Fine Champagne, en fûts, bouteilles, flasks, carafes.

AGENTS:

A Québec: H. Beutey, rue de la Fabrique.

A Brantford: T. S. Hamilton & Cie.

A MONTREAL: J. A. McCARVILLE, 260 St-Jacques, coin McGill.

Prière de se méfier des contrefaçons.

THIBAUDEAU BROS & CO

IMPORTATEURS DE

MARCHANDISES, FRANCAISES, ANGLAISES ET AMERICAINES.

332 RUE ST-PAUL, Montréal,

QUÉBEC, WINNIPEG ET LONDRES, ANGLETERRE.

AND. BRISSETTE & FILS

IMPORTATEURS DE

Vins, Liqueurs et Produits Français—en gros

EAUX MINERALES, PRODUITS PHARMACEUTIQUES.

393 rue St-Paul, et Place de la Douane.

(N.B.—La maison livrant ses produits tels qu'elle les reçoit,
en garantit la pureté.)

MAISON FONDÉE EN 1864.

D. C. BROSSEAU

EPICIER EN GROS

Importateur directe des pays de production.

Thés, Cafés, Vins, Liqueurs, Sucres, Sirops, Mèlasses
Conserves alimentaires, et article
d'assortiment général.

SPECIALITÉ.—Epices et Cafés moulus et empaquetés à son
moulin à épices "City Coffee and Spice Mills."

SPECIALITÉ.—Célèbres poudres à pâte "Victoria" et "Alba-
bi". [Marque de la fabrique enregistrée.]

VINAIGRES purs de la grande manufacture de vinaigre
"Brosseau et Cie.", coin des rues Bonsecours et Champ de Mars

ENTREPOTS ET BUREAUX

NOS 1436! 1438 ET 1440, RUE NOTRE-DAME

MONTREAL.

MAISON FONDÉE EN 1886.



Renseignements Commerciaux et Contentieux.

- Chaput Freres -

10 PLACE D'ARMES

MONTREAL.

NOTE SPECIALE

MM. Hudon, Hébert & Cie informent leurs clients que leur établissement sera fermé le 1er février prochain, pour faire l'inventaire annuel.

LA SEMAINE COMMERCIALE ET FINANCIERE

Montréal, 19 janvier 1893.

FINANCES

Les marchés financiers sont dans une position plus facile; les fonds sont plus abondants et plus abordables: à Montréal, on peut emprunter, sur garantie de stocks, à 5 p. c. pour remboursement à demande; les prêts au commerce sont à 7 p. c.

A New-York, les prêts à demande sont cotés de 2½ à 3 p. c. et les prêts à échéance fixe, de 4 à 5 p. c.

A Londres les effets de banque, sur le marché libre, sont cotés à 1½ p. c.; la banque d'Angleterre conserve toujours le taux de 3 p. c.

Le change est encore en hausse.

Les banques vendent leurs traites à 60 jours à une prime de 99/10 9/8 et leurs traites à demandé, de 10 à 10 1/16. La prime sur les transferts par le câble est 10½. Les traites à vue sur New-York font de ¼ à ½ de prime.

Les francs valaient hier à New-York 5.16½ pour papier long et 5.15 pour papier court.

La bourse a eu quelques jours d'activité considérable; d'autres journées ont été bien calmes. Le ton du marché est ferme.

La banque de Montréal est entre 230 et 237; la banque des Marchands fait 164 et la banque du Commerce 145 et 145½. La banque de Toronto fait 251½, et la banque Molson 172.

La banque du Peuple a été vendue samedi, 110½.

Les banques canadiennes sont cotées en clôture comme suit:

	Vend.	Ach.
B. du Peuple.....	120	111
Banque Jacques-Cartier.....	140	134
B. Hochelaga.....	133	128
B. Nationale.....	89
B. Ville-Marie.....

L'approche de l'assemblée annuelle du Richelieu a son effet habituel de hausser les cours; on paraît s'attendre à un dividende satisfaisant; toujours est-il que les cours de cette valeur ont monté aujourd'hui jusqu'à 75. Le Gaz est de nouveau actif; il a fait hier 234½ et 234¾. La Royale électrique est à 230; les chars Urbains ont été cotés 180 vendeurs et 174 acheteurs. Le Téléphone Bell fait 164 et 164½ et le télégraphe 152½. Le Câble Commercial a eu des ventes

considérables; il est en hausse à 180 et 180½. La Pacifique Canadien varie entre 89½ et 89¾.

La Dominion Cotton Co s'est vendue 138½ et la Colored Cotton Mills, 107; les obligations de cette dernière compagnie ont fait 102½.

COMMERCE

Les affaires reprennent un peu d'activité, mais il reste encore dans l'air un peu de la tranquillité des fêtes.

La température est un peu adoucie quoique restant toujours aux environs de zéro, et cela a permis aux cultivateurs de charroyer leurs produits. Les grains, qui étaient tombés très bas, se relèvent un peu; le foin s'est bien vendu quoiqu'il y ait un peu de faiblesse dans les prix; de sorte qu'il doit y avoir de l'argent à la campagne, ou, au moins, des produits à vendre. Les marchands, en général, ont assez bien rencontré leurs échéances, ce mois-ci; mais cette semaine on signale, dans quelques lignes un peu de ralentissement. Il faut probablement attribuer cela au fait que l'on est occupé à faire l'inventaire.

Alcalis.—Les potasses sont tranquilles aux prix antérieurs; premières, \$4.25; secondes, \$3.60; perlasse, \$5.25.

Bois de construction.—Quelques petites commandes seulement ont été reçues depuis le commencement de l'année; les travaux pour le printemps ne sont pas encore assez définis pour qu'on se base sur leurs indications. Les architectes ont en bon nombre de projets à l'étude, mais ils n'ont encore donné presque aucun contrat.

Charbons.—Les commerçants de charbon ont recommencé à faire des livraisons; beaucoup de consommateurs qui avaient acheté leur provision d'après leur expérience des deux hivers derniers, se trouvent à court et devront faire de nouveaux achats avant le printemps. Les prix restent les mêmes: \$6.25 pour le stove et \$6.00 pour le egg.

Cuir et peaux.—Il y a eu dans les cuirs quelque demande du marché anglais à des prix un peu meilleurs; mais sans donner lieu à aucune affaire importante, que nous sachions. Les mégisiers sont en meilleure position que les tanneurs, car les petits cuirs sont très fermes et les existences en sont peu considérables.

En fait de cuir à semelle et de cuirs à empeignes ordinaires, la demande des manufacturiers est modérée et fractionnée.

L'industrie de la chaussure n'est pas encore en pleine activité; elle reçoit cependant des commandes satisfaisantes de la campagne et, dans quelques semaines, elle aura de quoi faire travailler tout son personnel et son matériel.

Les peaux vertes sont tranquilles, et se paient à la boucherie sur la base de 5c par livre pour le No. 1. Les veaux

107 AVENUE PAPINEAU
- - - **JOS. ROBERT & FILS** - - -
Marchands de BOIS DE SCIAGE

ET MANUFACTURIERS DE

Portes, Chassis, Jalousies, Moulures, Cadres

COMPTOIRS et FIXTURES de MAGASIN, BANCS D'EGLISE, BIBLIOTHEQUE

SPÉCIALITÉ

Nous avons un **SECHOIR A BOIS** le plus grand et le plus perfectionné du Canada.

Telephone: 6258.

valent 6c la livre et les agneaux et moutons 90c la peau.

On paie à la boucherie:

No 1	\$0.00 à 5.00
No 2	0 00 à 4.00
No 3	0.00 à 3.00
Veaux	0.00 à 0.06
Agneaux	0 00 à 0.90
Moutons tondus	0.30 à 0.40
Moutons laine	0 90 à 0.00

Draps et nouveautés.—Il n'y a encore que fort peu de ventes dans le gros, l'inventaire continue et les détailliers n'achètent pas; le gros fait les livraisons de marchandises vendues en novembre et en décembre, et collecte ses créances avec assez de facilité. Somme toute, le commencement de janvier 1893 est plus satisfaisant que le commencement de janvier 1892.

Épiceries.—Il y a un réveil marqué dans la demande en épicerie; on se plaint un peu des collections.

Les sucres sont très fermes aux prix antérieurs; pas moyen d'obtenir du granulé audessous de 4½c.

Nous cotons:

Extra-grand, en quarts	5½c
" " " boîtes	5½c
Cut loaf en quarts	5½c
" " " en boîtes de 100 lbs	5½c
Cut loaf en demi-boîtes de 50 lbs	5½c
Powdered en quarts	5½c
" " en boîte de 50 lbs	5½c
Extra granulé en quarts	4½c
" " " quarts	4½c

Les sucres jaunes valent de 3½ à 4½c par gradations de ¼ par chaque degré en qualité et en couleur.

Le marché des fruits secs est toujours ferme; les bonnes qualités sont maintenant rares en premières mains, et doivent se payer le plein prix.

Les pommes évaporées sont en hausse de ½c. à 8c.

La melasse est plus ferme et paraît décidément à la hausse. Entre marchands de gros on paie 33c. et l'on ne vend plus aux détailliers qu'à 31c.

Depuis l'abolition du droit différentiel sur la melasse passant par les Etats-Unis, des américains sont venus offrir des Barbades sur notre marché; mais, quoique leur prix fût de 2c. audessous de celui du marché, personne n'a voulu acheter, vu qu'il n'y a aucune garantie avec ces gens-là que la melasse ne sera pas mélangée avec de la melasse de la Nouvelle-Orléans ou d'ailleurs, de qualité inférieure.

Mais à la faveur de cette abolition de droits les sirops des Etats-Unis entrent au Canada au même droit que la melasse, ce qui les met à meilleur marché.

Les conserves alimentaires sont tranquilles; sauf une augmentation de prix dans les viandes en conserves d'Arnour, qui se cotent: Corned beef, boîtes de 1 lb. \$1.46; langues de bœuf \$6.47; lunch tongues, 1 lb. \$3.00; soupes, 1 lb. \$1.80.

Fers, ferronneries et métaux.—Le syndicat des fabricants de clous vient de pu-

blier ses nouvelles listes, qui ne diffèrent pas des anciennes.

L'arrangement pour le fer en barre et celui pour le clou, donnent un escompte de 5c par 100 livres aux acheteurs d'un char à la fois, livré en une seule fois.

La demande est tranquille pour toutes les lignes.

Huiles, peintures et vernis.—L'huile de loup marin raffiné est encore en hausse sous l'influence d'une demande constante des Etats-Unis; nous la cotons aujourd'hui de 50 à 55c. le gallon. L'huile de lard est également en hausse.

Les peintures sont fermes ainsi que les verres à vitres.

Poisson.—Le marché est mieux approvisionné en hareng et en poisson blanc, mais la morue est excessivement rare et le prix hausse presque chaque jour.

Nous cotons:

SMorne, No. 1, petite quart	\$0.25 à 0.50
do grosse do	7.25 à 7.75
do do en draft	7.75 à 8.00
Hareng, cap Breton, le quart	5.50 à 5.75
do French Shore do	0.00 à 0.00
do Labrador (genuine)	5.75 à 6.25
Poisson blanc ¼ quart	\$0.00 à 0.00

Salaisons.—Le Canada Short Cut de Laing se vend toujours \$22.00 et les demi-quarts \$11.25.

La graisse continue à hausser; Laing & Son vendent leur graisse "Anchor" \$2.00 le seau; Fairbank vend \$2.10.

La graisse en canistre vaut:

Canistre de 3 livres, la lbs	10c
" " 5 " " "	9½c
" " 10 " " "	9½c

Les jambons valent 13½c la livre. Les cochons en carcasse valent maintenant de \$8.75 à \$9.00 le 100 livres.

Montréal, décembre 1890. J'ai déjà eu l'occasion de me servir de diverses préparations à la térébenthine et je m'en suis toujours bien trouvée dans les affections de bronches et de la gorge. J'ai dernièrement administré à plusieurs de mes enfants du Sirop de Térébenthine du Dr. Laviolette, et en ai obtenu des efforts prompts et remarquables, surtout dans les cas de *Toux Coupale*. Mme recorder B. A. T. DE MONTIGNY.

BELL TELEPHONE 2392

R. G. GAUCHER

Peinture à l'épreuve du feu et l'eau

Premier prix obtenu à l'Exposition Provinciale OTTAWA 1879 | Diplôme obtenu à l'Exposition de Montréal 1881-1882

IMPORTATEUR DE

FERRONNERIES

218 et 221 rue St-Paul
MONTREAL.

Nos Prix Courants

Thés.		
Japon Commun à bon.....	0 14	0 22
do bon à choix.....	0 18	0 40
Nagasaki commun à bon.....	0 15	0 18
Congou.....	0 15	0 50
Oolong, bon à fin.....	0 45	0 65
do Formosa.....		
Y. Hyson commun à bon.....	0 14	0 22
do moyen à choix.....	0 25	0 40
do choix extra.....	0 60	0 65
Poudre à canon, com. à bon.....	0 15	0 34
do moyen à fin.....	0 24	0 46
do fin à extra.....	0 57	0 65
Impérial, moyen à bon.....	0 25	0 33
do fin à extra.....	0 37	0 58
Souchong.....	0 25	0 66
Cafés verts.		
Mocha.....	0 23	0 26
Java Old Gov.....	0 22	0 25
Ceylan Plant.....	0 22	0 25
Rio.....	0 19	0 23
Maracaibo.....	0 20	0 23
Jamaïque.....	0 19	0 23
Chicorée.....	0 08	0 12
Cafés rôtis : Prix de Chase & Sanborn.		
Standard Java.....	36c	
Old Gov. do.....	34½c	
Impérial do.....	31½c	
Arabian Mocha.....	37c	
Pure do.....	34c	
Standard Java et Mocha.....	37c	
Old Gov. Java et Mocha.....	35c½	
Java Siftings.....	3c½	
Jamaïque.....	28c	
Maracaibo.....	31c	
Rio.....	24 à 27c	
Épices :		
Poivre blanc.....	0 25	0 27
do noir.....	0 15	0 17
Cannelle.....	0 12	0 14
Clous de girofle.....	0 25	0 30
Gingembre moulu.....	0 15	0 25
do racines.....	0 15	0 18
Muscade.....	0 75	1 00
Macis.....	0 62½	0 70
Piment.....	0 10	0 00
Anis.....	0 08	0 10
Moutarde en boîte la lb.....	0 25	0 30
do en jarre de 4 lbs.....	0 75	0 00
Fruits secs :		
Raisins frais Valence.....	0 43	0 05
do Eleme.....	0 00	0 00
do Loose Muscatels bte.....	0 00	1 90
do London Layers.....	0 00	2 25
do Black Baskets.....	3 40	3 50
do Black Crown.....	0 00	4 25
do Fine Dehesa.....	4 90	5 00
do Sultana lb.....	0 75	0 08½
do Corinthe.....	0 05½	0 05½
Prunes de Bordeaux.....	0 07	0 00
Amandes ½ molles lb.....	0 13	0 14
do molles, lb.....	0 15	0 16
Noisettes.....	0 09	0 10
Noix Marbot.....	0 13½	0 14
do Grenoble.....	0 15	0 16
do Brésil.....	0 11	0 00
Peanuts.....	0 10	0 00
Pecan.....	0 13	0 15
Pommes évap.....	0 07	0 00
Spiritueux : (droits payés)		
Brandy Hennessy, caisse.....	12 50	0 00
do do gallon.....	6 75	0 00
do Martel, caisse.....	12 25	0 00
Brandy Jockey Club***, caisse.....	8 75	
do do V.O. do.....	10 00	
do do V.S.O. do.....	12 00	
do do V.S.O.P. do.....	12 00	
Brandy Jules Robin & Cie caisse.....	8 75	0 00
do A. Matignon & Cie do.....	11 25	15 50
Brandy J. Rizat caisse.....	10 50	
do do gallon.....	3 90	
do Marceau caisse.....	9 50	
do Baudet & Brisset caisse.....	10 75	
Rhum de la Jamaïque gallon.....	4 00	à 6 00
do Diamant caisse.....	7 50	
do des Lys do.....	11 50	
do do do (litres).....	13 75	
do Hurard (Martinique) caisse.....	10 50	
do do do gallon.....	3 90	
Gin de Kuyper caisse verte.....	5 65	5 70
do do do rouge.....	10 90	11 00
do do do gallon.....	2 90	3 00
do Méus caisse verte.....	5 35	5 50
do do do gallon.....	2 75	2 80
Esprit de vin 65 O. P.....	3 85	4 00
do pur.....	0 00	0 00
do 50 do.....	3 50	3 60
rye.....	1 90	2 00
Toddy do.....	1 85	2 00
Malt do.....	1 90	2 00
Vieux Rye, 4 ans.....	2 05	0 00
do 5 ans.....	2 25	0 00
do 6 ans.....	2 35	0 00
do 7 ans.....	2 55	0 00
Liqueurs Casenier :		
Orme de Menthe glaciale verte.....	00 00	13 00
Ouraço.....	00 00	10 50
Prunelle.....	00 00	13 00
Kummel.....	00 00	1 00
Orme de Casco Ohsuv.....	00 00	14 00

Anisette.....	00 00	13 00
Che.ry Brandy.....	00 00	11 25
Crème de Noyau, Moka, Geniè- vre, etc.....	00 00	10 50
Absinthe supérieure.....	00 00	10 50
Vermouth.....	00 00	6 25
Kirsch de commerce.....	00 00	10 00
Kirsch fin.....	00 00	11 00
Vins :		
Bordeaux ordinaire.....	3 50	7 00
do par gal.....	1 15	2 50
Sicile, par gallon.....	1 40	0 00
Sherry en caisse.....	4 50	7 00
do par gallon.....	1 50	4 00
Porto en caisse.....	4 50	7 00
do par gallon.....	1 20	6 00
Madère do caisse.....	7 50	10 00
Champagne Mumm sec.....	26 00	31 00
do Louis Roederer.....	29 00	31 00
do Cliquot.....	30 00	32 00
do Pommery.....	31 00	33 00
do Morizet..... la c. de 12 b. 25 00		
do do do de 24½b. 27 00		
do do do de 48½b. 29 00		
Champagne Arthur Roederer.....	23 50	
do Frémont.....	28 00	
Vinaigre :		
Vinaigre Bordeaux.....	0 62½	0 65
do M. Lefebvre & cie, en cruche 1 60 0 00		
do Malt, gallon.....	0 55	0 00
do La Bruyère.....	1 60	0 00
Produits de la maison Michel Lefebvre & cie :		
Confitures en canistres :		
Canistres de 1 lb.....	la lb.	0 12½
do 2 lbs.....	"	0 11½
do 3, 4, 5 et 6 lbs.....	"	0 11
do 7 et 10 lbs.....	"	0 10½
Confitures en seaux :		
Seaux de 7 lbs.....	la lb.	0 11
do 14 ".....	"	0 10
do 28 ".....	"	0 10
Confitures en tumbiers :		
Tumbiers de 8 onces.....	la douz.	\$1 10
do de 1 lb.....	"	2 00
Gelées en canistres :		
Canistres de 1 lb.....	la lb.	0 10½
do 2 lbs.....	"	0 10
do 3, 4, 5 et 6 lbs.....	"	0 09½
do 7 et 10 lbs.....	"	0 09
Gelées en seaux :		
Seaux de 7 lbs.....	la lb.	0 09½
do 14 ".....	"	0 09
do 28 ".....	"	0 08½
Gelées en tumbiers :		
Tumbiers de 8 onces.....	la douz.	\$1 10
do de 1 lb.....	"	2 00
Divers :		
Allumettes Eddy.....	2 50	3 90
Allumettes autres.....	2 80	3 60
Balais.....	1 50	3 50
Briques à couteaux.....	0 37½	0 00
Bouillons, grosse.....	0 20	0 00
Brosses.....	0 60	2 00
Chandelles la lb.....	0 12	0 16
Cartes à jouer par douz.....	0 40	2 50
Empois Canada.....	0 03½	0 00
do Berger.....	0 10½	0 11½
Épingles à linges la boîte.....	0 60	0 00
Huiles d'olive B. & G.....	7 50	8 50
do Possell qts.....	2 75	3 50
do do pts.....	3 75	0 00
do Loubon, caisse.....	1 50	0 00
do Plagniol de James caisse 6 00 9 50		
Lessis concentré com.....	0 35	0 40
do pur.....	0 70	0 00
Mine Royal Dome g.....	1 70	0 00
do James g.....	2 40	0 00
do Rising Sun large douz.....	0 70	0 00
do do small douz.....	0 40	0 00
do Sunbeam large douz.....	0 70	0 00
do do small.....	0 00	0 35
Mèches à lampe No 1.....	0 18	0 22
do No 2.....	0 00	0 15
do No 3.....	0 12	0 13
Savons, boîtes.....	1 00	3 45
Savon de Marseille (Castile) la lb. 0 08 0 10		
Chandelles Fournier la lb.....	0 16	0 19
do do trouées la lb.....	0 21	
do do de couleur do.....	0 23	
Câble, Manilla, la livre.....	0 15	0 16
do Sisal.....	0 00	0 10½
Ficelles 3 fils.....	30 pieds.....	0 50
do do.....	40 do.....	0 65
do do.....	48 do.....	0 75
do do.....	60 do.....	0 90
do do.....	72 do.....	1 10
do do.....	100 do.....	1 30
do 6 fils.....	30 do.....	0 80
do do.....	40 do.....	1 10
do do.....	48 do.....	1 30
do do.....	60 do.....	1 50
do do.....	72 do.....	1 75
do do.....	100 do.....	2 25
Vernis à chaussures Brown.....		0 90
Pâtes et dentelles alimentaires :		
Macaroni importé p. lb.....	0 11	0 00
Vermicelle do do.....	0 11	0 00
Macaroni Catelli.....	0 05½	0 00
Vermicelle do do.....	0 05½	0 00
do en boîte de 5 lbs. 0 27½ 0 00		
do do 10 do.....	0 55	0 00

Sagon p. lb.....	0 04½	0 04
Manioca do.....	0 04	0 05
Tapioca do.....	0 06	0 00
Barley pot.....	4 75	5 00
do pearl.....	6 75	7 25
Lait concentré p. doz.....	1 90	0 00
Nestlé's food do (5%).....	4 50	4 65
Rolled oats do.....	3 25	0 00
Dessicated wheat do.....	2 55	0 00
Chocolat Ménéier fin p. lb.....	0 36	0 37½
do do surfin do.....	0 75	0 00
do do Epps.....	0 35	0 36
do do Fry.....	0 24	0 00
Chocolat des Gourmets fin la lb.....	—	0 31
Farine préparée :		
Brodie & Harvie XXX, 6 lbs.....	\$2 50	
do do 3 lbs.....	1 30	
do superb 6 lbs.....	2 30	
do do 3 lbs.....	1 20	
do Crescent, 6 lbs.....	2 00	
do do 3 lbs.....	1 05	
Normandin 6 lbs.....	2 30	
do 3 lbs.....	1 20	
Poudre à Boulanger Cook's Friend :		
Paquets en papier :		
No 1.—4 douz. à la caisse.....	\$2 40	
2.—6 do.....	0 80	
3.—4 do.....	0 45	
10.—4 do.....	2 10	
12.—1 do.....	9 70	
CONSERVES		
Homards..... la douz.	\$1 75	à 2 00
Sardines..... la caisse.	8 50	à 13 00
Maquereau..... la douz.	0 90	à 0 95
Saumon..... do	1 45	à 1 55
Huitres..... do	1 40	à 2 40
Tomates..... do	0 87½	à 0 95
Pois (2 lbs)..... do	0 95	à 0 00
Haricots de Boston..... do	2 10	à 2 25
Blé-d'inde..... do	0 95	à 1 05
do Yarmouth..... do	0 00	à 0 00
Pieds de cochon..... do	2 30	à 0 00
Poulet rôti (1 lb)..... do	2 30	à 0 00
Dinde rôtie (1 lb)..... do	2 30	à 0 00
Langue (1 lb)..... do	3 30	à 0 00
Langue (2 lbs)..... do	6 00	à 0 00
Soupe assortie (1 lb)..... do	1 70	à 0 00
Cornichons aromatiques de A. C. Dion-		
ne, la douz.	\$2 50	
Sirop de merisier composé, la douz.....	\$1 50	
Produits chimiques.		
Alun..... la lb.	0 01½	0 21
Borax.....	0 09	0 12
Bleu (carré).....	0 12	0 16
Pearline, boîte.....	5 00	0 00
Camphre anglais.....	0 85	0 95
Camphre américain.....	0 65	0 75
Couperose, 100 lbs.....	0 90	1 00
Gomme arabe par lb.....	0 65	1 25
Gomme épinette do.....	0 25	0 00
Indigo Madras do.....	0 70	0 80
Indigo Bengal do.....	1 50	1 75
Soda à laver par 100 lbs.....	0 95	1 10
Soda à pâte par baril.....	0 00	2 50
Soufre poudre do.....	3 00	3 50
Soufre bâtons do.....	2 50	3 00
Acide carbonique.....	0 55	0 60
Soda caustic 60°.....	2 50	2 75
Soda caustic 70°.....	2 75	3 10
Sels d'Epsom.....	1 75	3 00
Extrait de Campêche par lb.....	0 10	0 11
Extrait de Paqueté do.....	0 11	0 13
Sulph. de morphine do.....	1 90	2 00
Opium do.....	4 00	4 25
Acide oxalique do.....	0 12	0 15
Iodure de potasse do.....	4 00	4 25
Quinine l'once.....	0 40	0 50
Salpêtre par lb.....	0 07	0 08
Crème de tartre do.....	0 30	0 35
Acide tartrique do.....	0 45	0 50
Vitriol do.....	0 05	0 08
Chlorure de Chaux do.....	0 03	0 04
Essences et extraits.		
Eau de Cologne.....	1 50	0 00
Eau de Cologne Hoyt's, doz.....	1 85	0 00
Eau de Floride Murray & Lemman.....	4 75	0 00
Produits pharmaceutiques.		
Huile de ricin (castor, la lb).....	10	à 1
do do do 1 oz. par doz.....	0 35	
do do do 2 do.....	0 50	
do do do 3 do.....	0 75	
do do do 4 do.....	0 90	
do do do 6 do.....	1 00	
Huile de foie du morue, demiards par douzaine.....	1 50	
Huile de foie de morue Wyeth's de- miards par douzaine.....	6 50	
Huile de foie de morue par gal.	1 20	à 1 50
Trésor de nourrice par douzaine.....	1 45	
Sirop Dr Coderre (5%) do.....	1 75	
Hop Bitters do.....	7 00	
Radway Ready Relief do.....	1 75	
Pain Killer do.....	1 75	à 2 00

Spécialités de L. Robitaille, Joliette, P. Q.		
Elixir Résineux Pectoral.....	1 Douz.	1 gross
Restaurateur de Robson.....	3.50	\$18.00
Pilules Antibilieuse du Dr Ney.....	1.50	15.00
Spéc. Antiasthmat. du Dr Ney.....		

LE PRIX COURANT

REVUE HEBDOMADAIRE

De Commerce, de la Finance, de l'Industrie, de la Propriété foncière et des Assurances.

BUREAU: No 35, rue St-Jacques, Montréal

ABONNEMENTS:

Montréal, un an.....\$2.00
Canada et États-Unis.....1.50
France.....fr. 12.50

Publié par

Société de Publication Commerciale

J. MONIER, Directeur.

F. E. FONTAINE, Gérant.

Téléphone 2602.

MONTRÉAL, 20 JANVIER 1892

NOTRE CIRCULATION

Notre circulation dans la province de Québec est actuellement plus considérable que celle de tous les autres journaux commerciaux. Nous sommes prêts à en faire la preuve dès que cette assertion sera sérieusement contestée.

Le Percepteur des Douanes.

M. M. P. Ryan qui est mort subitement dimanche dernier, a rempli pendant un grand nombre d'années à la satisfaction du commerce, le poste de percepteur de la douane de Montréal. Plein d'urbanité et de courtoisie il a toujours fait tout ce qu'il pouvait pour rendre justice à ceux qui avaient quelque chose à lui demander et, dans tous les dé mêlés que le commerce de notre ville a eus avec le département des douanes, pas une seule plainte ne s'est élevée contre l'aimable et courtois chef de la douane. Toutes les re criminations ont passé pardessus sa tête, dirigées contre le département à Ottawa où des bureaucrates sans responsabilités semblaient prendre plaisir à désorganiser notre commerce d'importation.

Après avoir rendu cet hommage mérité au défunt, il nous sera permis de faire remarquer que sa succession devrait, en justice, échoir à un canadien-français. Depuis la démission de M. A. M. de Lisle, le dernier canadien-français qui ait occupé cette haute position, nous y avons vu d'abord, M. Simpson, un anglais; puis M. Ryan un irlandais. Ce serait le tour d'un Canadien-français.

Et puisque c'est la mode de donner cette position à titre de récompense à un homme politique ayant bien servi son parti et lui ayant sacrifié sa fortune et son avenir (M. Ryan a longtemps été député de Montréal (Centre) nous croyons que M. Fabien Vanasse, ancien directeur du Monde et ancien député de Yamaska, a des droits qui méritent considération.

Le commerce d'importation préférerait certainement voir donner cette position à quelqu'un du métier, au courant des difficultés que les négociants honnêtes ont à rencontrer dans leurs relations avec ce service public, et des subterfuges employés par les importateurs mal-honnêtes pour frauder les droits; mais si le choix reste entre politi-

ciens, nous croyons que M. Vanasse a des titres indiscutables à la nomination et qu'il ferait, d'ailleurs, un fonctionnaire très acceptable, et avec qui les marchands arriveraient vite à s'entendre.

Le Taux du Profit.

Il arrive souvent qu'un marchand, ayant marqué ses marchandises à une avance de, disons 30 p. c. se décide ensuite soit pour un ou deux clients précieux qui paient comptant et achètent beaucoup, soit pour sa clientèle générale dans le but de forcer la vente en temps de calme, à la veille d'un déménagement, etc., à réduire son avance à 20 p. c. Et il s'imagine que, en déduisant 20 p. c. de son prix marqué, il a mis à exécution ce qu'il a décidé. Il croit que, cette déduction de 20 p. c. faite, il lui reste 10 p. c. de profit brut.

C'est une erreur qu'il nous suffira de quelques chiffres pour démontrer. Ainsi supposons une pièce de tweed dont le prix de revient est de 50c. la verge. Notre marchand l'aura marquée à 65 c. la verge, puis lors de sa vente de liquidation il ôtera 20 p. c. sur ces 65 c. soit 13. c. et vendra son tweed à 52 c. De sorte que, au lieu de 10 p. c. il ne lui reste plus que 4 p. c. de bénéfice.

Et voilà comment, très-souvent, marchand se fait illusion, sur les bénéfices qu'il réalise.

La vraie règle, la seule correcte, c'est de faire tous les calculs de pourcentage sur le prix de revient, sur le prix coûtant qui doit inclure non seulement le montant de la facture du fournisseur, mais tous les frais accessoires: emballage, transport, charroyage, assurance, etc.

A Propos de Café.

Le pays qui fournit le plus de café, c'est le Brésil; et la plus grande partie de sa production vient de deux provinces: Rio de Janeiro et Santos. Il en vient aussi des provinces de Bahia et de Ceara. Rio de Janeiro et Santos exportent chaque année de 6,000,000 à 7,000,000 le sacs de 130 lbs chacun. Autrefois, Rio en exportait le plus, mais Santos l'a rejoint et promet de le dépasser avant peu.

Les cafés de Santos sont de plus fine qualité, ont plus d'arôme et, en règle générale, se vendent plus cher que les autres cafés de l'Amérique du sud. Tous les autres cafés sont doux comparativement à ceux du Brésil.

Les principaux pays producteurs en Amérique sont: le Brésil, le Venezuela, le Guatemala, Costa Rica, La Colombie, Le Mexique (produisant une qualité très fine et très populaire) les Antilles, Haiti et Saint Domingue. Autrefois Cuba produisait beaucoup de café, mais la canne à sucre a pris la place du caféier et maintenant elle importe son café des États-Unis.

L'Afrique produit peu de café; la république de Libéria, le Zanzibar et le Sénégal en cultivent de petites quantités.

En Océanie, Manille et les autres Philippines fournissent du café qui s'exporte surtout en Europe; il n'en vient que fort peu en Amérique. Mais Java est la patrie d'un des meilleurs cafés au monde, qui se vend toujours à des prix plus élevés, surtout les cafés des plantations particulières. Le produit des plantations du gouvernement (*Old Government Java*) est coté aux plus hauts prix après le Mocha.

C'est l'Asie qui fournit les cafés les plus fins. L'Arabie donne le Mocha, dont le grain est petit, régulier et d'un arôme délicieux. Ceylan fut un des pays les plus riches en café, mais l'épuisement du sol et ensuite une maladie de la plante ont beaucoup diminué sa production. Le café des plantations de Ceylan, qui vient des Montagnes à l'intérieur de l'île; rivalise avec le Mocha.

De Santos, Brésil, on exporte des cafés provenant de semences de Mocha, qui se vendent pour du Mocha et généralement, toutes les petites baies de café du Brésil, séparées aux sacs, se vendent sous le nom usurpé de Mocha. Il n'y a rien qui puisse permettre au consommateur de distinguer le véritable Mocha des imitations dont nous venons de parler, que l'arôme, et l'arôme ne se développe que dans la cafetière.

Règle générale, si le café est net et propre il doit être bon; si les baies sont petites et régulières, c'est un très bon signe.

On consomme plus de café par tête aux États-Unis que partout ailleurs: après les États-Unis vient l'Allemagne et ensuite la France. L'Angleterre ne consomme que peu de café, le thé y prend de plus en plus sa place tandis qu'aux États-Unis, le café y prend de plus en plus la place du thé.

Le principal marché du café est à Amsterdam, en Hollande, ensuite, viennent le Havre, New-York, Hambourg, Londres et Bordeaux. Sur ces marchés, il se vend chaque année à terme, bien des millions de sacs de café. Naturellement les quantités ainsi vendues dépassent de beaucoup les quantités réelles en existence.

(Grocer.)

Les faillites de 1892

L'agence Dun Wiman & Cie a publié une statistique des faillites au Canada pendant l'année 1892. De cette statistique, qui est plus ou moins exacte, les données recueillies, n'étant généralement qu'approximatives, il appert que le nombre des faillites a diminué de 200 et que le total du passif a diminué de \$3,000,000 sur l'année précédente.

Voici les chiffres de l'agence.

Année.	Nombre des faillites.	Montant du passif.
1882	788	\$ 8,587,000
1883	1,379	15,972,000
1884	1,308	18,939,000
1885	1,247	8,743,000
1886	1,233	10,171,000
1887	1,303	16,171,000
1888	1,667	13,974,000
1889	1,747	14,523,000
1890	1,828	17,858,000
1891	1,861	16,724,000
1892	1,680	13,703,000

Comme on le voit, l'année 1892 est la meilleure depuis 1886, quant au montant du passif, l'année 1888 donnant à peu de choses près des chiffres identiques.

En divisant ces chiffres par provinces, on trouve:

Province	1892	1891
Ontario	608	809
Québec	511	681
Nouvelle-Ecosse	177	141
Nouveau-Brunswick	96	132
Île du Prince-Edouard	10	7
Manitoba	90	69
Colombie-Anglaise	98	22

Ainsi le nombre des faillites a considérablement diminué dans Ontario, Québec et le Nouveau-Brunswick, tandis qu'il a augmenté dans la Nouvelle-Ecosse, l'Île du Prince Edouard, Manitoba et la Colombie Anglaise.

PROVINCE	1892	1891
Ontario	\$4,105,858	\$5,801,730
Québec	6,021,244	8,380,700
N.-Ecosse	1,135,120	905,200
N.-Brunswick	722,540	966,552
Île du P. E.	160,415	58,920
Manitoba	597,404	470,555
C.-Anglaise	600,878	134,213
Totaux	\$13,643,531	\$16,723,639

Actualités.

La "Grocer's Company" corporation des épiciers de Londres, fait remonter son origine à la "Fraternité des Poivriers," qui se réunit pour la première fois en 1180. Elle a donc sept cents ans d'existence.

Aux États-Unis, on a fondé une association pour favoriser la construction de bons chemins. Cet exemple devrait être suivi ici et le sujet pourrait être discuté au prochain congrès de cultivateurs qui doit se réunir à Québec.

Tout le monde a-t-il fait son inventaire? Que ceux qui ne l'ont pas encore fait, s'y mettent résolument, car il doit s'attendre à être questionné là-dessus la première fois qu'il entrera dans une maison de gros. L'inventaire est l'examen de conscience du commerçant.

Les épiciers détaillants de New-York ont décidé de se faire construire une bâtisse pour leur bureau avec une salle pour leurs réunions.

La première pierre a dû être posée le 15 janvier et la bâtisse doit être terminée le 1er mai. Elle aura cinq étages et portera les Nos. 138 et 140 de la 57e rue Est.

La culture de l'olive a pris une grande importance en Californie; mais si rapide qu'en ait été la croissance, la demande est restée encore plus considérable que la récolte. Cette année, on aurait pu en écouler cinq fois autant qu'on en a récolté. Et cela, malgré la concurrence de la graine de coton. Il est vrai qu'on consomme beaucoup l'olive marinée. Une seule maison de New-York avait donné une commande de 20,000 gallons d'olives marinées. Les horticulteurs qui ont

des oliviers en plein rapport, ont fait cette année de \$250 à \$350 par acre.

* *

Le gouvernement fédéral a aboli le droit différentiel qui existait sur le sucre et la mélasse n'étant pas importés directement du pays de production. Désormais on pourra importer par New-York, ou même acheter à New-York du sucre et des mélasses de Barbade, et les importer au Canada, sans payer plus de droit que s'ils étaient importés directement de leur pays d'origine. On prétend que ce dégrèvement va permettre d'importer des mélasses des Etats-Unis dès que l'approvisionnement local commencera à s'épuiser, ce qui ferait beaucoup de chagrin à ceux qui ont fait une provision pour l'hiver, dans l'attente d'une hausse.

ASSOCIATION IMMOBILIÈRE

A l'assemblée générale annuelle de l'Association Immobilière, le bureau de direction a soumis le rapport suivant :

Le 3 décembre 1891, un certain nombre de propriétaires fonciers, saignés à blanc par une succession de cotisations spéciales, pour des percements, des élargissements, des prolongements de rues; voyant le trésor civique entre les mains de spéculateurs et le crédit de la ville entre les mains d'agioteurs, se réunirent ensemble et jetèrent les bases d'une association qui devait concentrer leurs efforts, et décupler en les unissant, leurs forces défensives. Un intérêt commun de défense contre la mauvaise administration civique, fut le lien qui les réunit; sans aucune idée d'aggression, ni d'empiètement sur les droits des autres, les propriétaires fonciers résolurent de s'associer pour se protéger.

Vous connaissez tous, Messieurs la constitution qui fut rédigée par les fondateurs de notre association et adoptée ensuite par ses membres; elle a été imprimée et vous a été distribuée, le programme qui a été aussi publié comprend dix articles :

1o Etude de la charte de Montréal en ce qui concerne surtout les droits et les intérêts des propriétaires.

Ceux d'entre vous, Messieurs, qui ont assisté à nos séances savent que nous avons fidèlement suivi ce premier article de notre programme.

2o Etude de la loi concernant les expropriations.

Vous n'ignorez pas que l'association, après avoir longuement discuté une série de propositions concernant les expropriations, a réussi à les faire adopter par la Législature et ces propositions font maintenant partie de la charte de la cité. Elles décrètent en substance que la corporation ne peut plus procéder, en matière d'expropriation pour ouverture ou élargissement de rues, que sur la demande de la majorité en nombre et en valeur des intéressés. La nouvelle loi décrète aussi que les intéressés sont les riverains de telles rues seuls, à l'exclusion de tous au-

tres, et que le coût des améliorations demandées sera, dans chaque cas, payé moitié par la ville et moitié par les intéressés. La ville pourra, cependant, faire à ses frais, les améliorations publiques qu'elle jugera convenables en expropriant dans leur entier les propriétés dont elle aura besoin, sauf à revendre à son profit le résidu, s'il s'en trouve.

3o Fixation du montant des emprunts et manière de les autoriser.

Dès la session de l'été dernier, l'association avait mis dans son projet d'amendements à la charte une clause limitant à 15 p. c. de la valeur des propriétés imposables pour les fins ordinaires, le montant que la cité pourrait emprunter sans législation spéciale. Cette clause n'a pas été adoptée; mais nous n'y avons pas renoncé et nous avons mis dans le projet de loi que l'association présente à cette session, une clause supprimant tout pouvoir d'emprunter désormais sans l'autorisation préalable d'un vote des propriétaires fonciers.

4o Représentation spéciale des propriétaires au conseil de ville.

Un amendement à la charte réduisant le nombre des échevins à deux par quartier, dont un élu par les propriétaires et l'autre par le vote général, avec augmentation de la qualification foncière pour le premier, avait été adopté par le comité des Bills Privés, à la dernière session; mais l'assemblée législative amenda le rapport de son comité et en fit disparaître ces dispositions. Il ne nous est resté d'acquis, qu'une clause en vertu de laquelle la représentation au conseil de ville reste la même qu'aujourd'hui, mais devra se soumettre en entier à la ré-élection le 1er février 1894 et sera ensuite ré-éligible en entier et simultanément tous les deux ans. La qualification foncière du maire qui n'était que de \$4,000 a été, du même coup, portée à \$10,000.

Votre bureau de direction, d'ailleurs, revient encore à la charge et, au moment où il prépare le présent rapport, on discute probablement à Québec, sa première proposition reprise en amendement à un bill du conseil de ville qui demande une législation provisoire pour permettre qu'il y ait des élections municipales le 1er février prochain.

5o Taxe de l'eau.—L'association n'a pas encore beaucoup étudié cette question, mais le fait seul de son existence a fait rentrer sous terre la proposition de mettre la taxe de l'eau à la charge des propriétaires.

6o Exemptions de saisie pour non paiement de loyer.

La loi David a tellement étendu les exemptions de saisie qu'il ne reste absolument rien pour garantir le propriétaire, dans le ménage d'un ouvrier même à l'aise ni même dans celui d'un employé de bureau ou d'un commis. Un bill a été préparé par l'association et devra être présenté au conseil législatif par votre président, pour rétablir, quant au saisiés pour loyer, les exemptions de saisie dans les limites où elles étaient avant la loi David.

7o Octrois pour améliorations

publiques à être votés par les francs tenanciers seuls.

Pour donner complète exécution à cet article de son programme, l'association a demandé dans son premier projet d'amendement à la charte, que le comité des finances soit composé exclusivement d'échevins élus par les propriétaires. Cette disposition est reprise de nouveau à la présente session et vos directeurs ont bon espoir que cette fois elle sera adoptée.

8o Changements à apporter à la comptabilité de la ville.

Un comité composé de MM. Lévêque, DeLisle, Huot, W. L. Maltby et John James Brown, auxquels a été ensuite adjoint M. J. M. M. Duff, a fait une étude approfondie de la comptabilité de la ville et, sur le rapport de ce comité, l'association a résolu de demander à la législature que le trésorier de la cité soit obligé de publier des états séparés des opérations ordinaires et extraordinaires de sa comptabilité.

9o Exemptions de taxes sur le capital et certains genres de propriété.

La question de la taxe sur le capital et celle des exemptions de taxes ont été vivement discutées depuis quelques mois par la presse et le public, à propos des taxes provinciales. Votre bureau n'a pas jugé prudent de s'immiscer pour le moment dans ces discussions qui pourraient entraîner l'association sur le terrain politique, mais il peut tout de même constater qu'un mouvement marqué se produit dans l'opinion publique contre la plupart de ces exemptions.

10o Surveiller la législation qui, à l'avenir, pourra être tentée contre ce que l'association croira être les intérêts de la propriété foncière à Montréal et s'efforcer de faire amender les lois déjà existantes qui nuisent aux intérêts de cette même propriété.

Cedernier article, qui résume tout le programme, définit aussi le genre d'actions que l'Association veut exercer. Se tenir à l'écart des questions de détail de l'administration civique, ne pas s'immiscer comme corps dans les élections municipales, mais réserver toute son influence et tous ses efforts pour obtenir une législation plus équitable, voilà ce que veut dire surtout cet article; et votre bureau de direction a dû, à plusieurs reprises, s'opposer à des tentatives, bien intentionnées sans doute, de faire sortir l'association de ce terrain, qu'elle considère être le seul où elle puisse réunir sans froissements d'intérêts ou de sentiments, tous les propriétaires soucieux de l'avenir de la cité.

Lorsqu'elle aura atteint son but qui est de doter la ville d'une constitution donnant à chacun des contribuables un contrôle administratif proportionné à ses intérêts, l'association pourra peut-être, si elle le juge à propos, exercer dans une autre direction une influence qui s'accroît de jour en jour; mais, d'ici là, vos directeurs ont cru de leur devoir de ne pas s'aventurer en dehors des limites fixées par cet article de leur programme.

Ils croient que c'est surtout grâce à cette prudente réserve que l'association a pu progresser en nombre et en influence comme elle l'a fait. Fondée depuis un an seulement, avec une cinquantaine de membres, elle en compte aujourd'hui environ huit cents, parmi lesquels figurent des propriétaires, dont la fortune immobilière dépasse le million, ainsi qu'un grand nombre de petits propriétaires, ouvriers économes et prudents dont l'épargne placée en propriétés foncières a autant besoin de protection que les capitaux des riches.

Les résultats qu'elle a obtenus jusqu'ici et dont nous venons de vous donner un compte rendu succinct, ont nécessité un travail considérable. Depuis la première assemblée générale régulière tenue le 1er février 1892, il y a eu quatorze assemblées générales et votre bureau de direction a tenu en outre vingt-sept séances auxquelles ont assisté la plupart de ses membres, qui ont dû négliger leurs affaires personnelles pour s'occuper efficacement de celles de l'association.

En terminant ce rapport, vos directeurs vous proposeront le rapprochement suivant. Le 22 janvier 1892, ils adressaient au maire une lettre demandant communication des amendements à la charte proposés par le conseil de ville; on ne jugea même pas à propos d'accuser réception de cette lettre. Le 29 décembre dernier, vos directeurs adressaient au conseil de ville une requête demandant la remise à une date ultérieure de l'ouverture de la rue St. Lambert; cette requête fut lue deux fois en séance du conseil et la discussion qui a suivi sur la question a démontré que l'association avait quelque influence même au conseil de ville.

Et, si le protêt qu'elle a enregistré contre l'octroi du contrat d'éclairage à la compagnie Royale d'Électricité, n'a pas suffi pour faire échouer cette mesure néfaste, il a eu du moins le résultat de grouper autour d'elle et d'associer, désormais, à son œuvre de réforme, les principaux corps représentatifs de citoyens: les chambres de commerce, l'association.

La commission du cadastre a poursuivi laborieusement ses travaux et la Commission juridique a conclu à la force probante du titre de la propriété.

Avant qu'elle ne les eût terminés complètement, la Commission permanente crut qu'il était bon de provoquer une consultation générale dans une seconde session du Congrès, plus de six cents adhérents ont répondu à son appel. Ce succès dépassa toutes nos prévisions: mais il faut bien avouer que beaucoup étaient venus au Congrès en ne se rendant pas tout à fait exact de la nature d'une assemblée de ce genre: ils croyaient qu'il ne s'agissait que de voter, alors que les résolutions d'une assemblée n'a qu'une autorité morale n'ont d'importance que par les discussions qui les précèdent.

La Commission permanente avait établi un programme d'après les principes votés en 1889. Dans la première séance du Congrès, une pro-

NOS PRIX COURANTS

BOIS DE SERVICE

Table listing various types of wood and lumber with prices. Categories include Pin, Epinette, Pruche, Charpente en pin, Bois carré-pin, Charpente en pruche, and Bois DURS.

BOIS DURS

Table listing various types of hardwood (Bois DURS) with prices. Includes Acajou, Cèdre rouge, Noyer noir, Cerisier, Frêne, Merisier, Erable, Orme, Noyer tendre, Cotonnier, Bois blanc, and Chêne.

Geo. Bradshaw & Cie

Marchands de Bois de Sciage et de Charpente. Bureaux, 41 rue du Bassin. (Près de l'Eglise Ste Anne). Manufacture de Boîtes d'Emballage, Sciage et Planage.

THIBODEAU & BOURDON

No. 1208 Rue Ste-Catherine. Coin de la rue Papneau. MONTREAL. Ont constamment en mains une quantité considérable de

Bois de Sciage Sec

Qu'ils vendent à bas prix. Vente par char et par pile avec légère avance. Téléphone No 6089.

T. PREFONTAINE. H. BOURGOUIN.

T. PREFONTAINE & Cie

MARCHANDS DE Bois de Sciage

BUREAU: Coin des Rues Napoléon et Tracey. STE-CUNÉGONDE.

Clos à Bois: le long du Canal Lachine, des deux côtés.

Tel. Bell 8141 MONTREAL

WILLIAM RIOPEL. ALPHONSE BOURDON

RIOPEL & BOURDON

(Successeurs de EUGENE MALO)

Marchands de Bois de Sciage

Coin des rues Vitre et des Allemands

Ena rite de Drill Shed MONTREAL

Chronique de Québec.

Québec, 18 Janvier, 1893

Enfin, l'hiver commence à se montrer un peu plus clément. Nous jouissons, depuis quelques jours d'une température délicate. C'est encore la rude saison, mais l'activité semble renaître, et le commerce, n'est pas dans le marasme. Les fabriques commencent à remplir les commandes reçues et le travail, que nul ne refuse quand il en a, apporte à la maison un peu plus de bien-être. En général, malgré les privations des dernières semaines, tout indique un renouvellement de confiance. Comme je vous le disais dans l'une de mes chroniques, la Banque Nationale et la Banque Jacques-Cartier ont décidément choisi l'endroit du faubourg St-Jean où fonctionneront leurs succursales au printemps. Des institutions de ce genre ne sauraient qu'activer les affaires dans les milieux où elles s'implantent. J'ai vu, de mes yeux, une cinquantaine d'ouvriers, comme des abeilles industrieuses, travailler aux tourelles en abat-jour qui dominent le toit du grand hôtel Frontenac, actuellement en construction; et, de mes oreilles, j'ai entendu dire qu'on se proposait déjà d'agrandir les dimensions du nouvel édifice, tant on a peur de ne pouvoir suffire aux demandes des visiteurs. Tout cela est de bon augure, et c'est avec plaisir que je le constate.

EPICERIES

Semaine un peu au-dessous de la moyenne, dû au froid excessif que nous avons eu, ce qui a retenu beaucoup de nos visiteurs des alentours de la ville.

Légère augmentation dans les sucres. A peu près aucun changements d'ailleurs.

Nous cotons:

Sucres:

Table listing sugar prices: Jaune, Powdered, Cut Loaf, Quart, Boîtes, Granulé, 1/2 quart, 7 lbs, Extra ground 6c., Boîte.

Sirops:

Table listing syrup prices: Barbades Tonne, Tierce, Quart.

Conserves:

Table listing canned goods prices: Homard, Saumon, Tomates, Ble d'Inde, Pois Canadiens.

Sels:

Table listing salt prices: En magasin, gros; Fin, demi sacs; Gros sacs; Huile de Charbon.

Alcalis:

Table listing alkali prices: Soda à laver, à pâte, Caustics cassés, Allumettes Dominion, Cartes, Levisiennes, Amendes terragones, Avelins, Céciles, Turkish.

Pommes:

Table listing apple prices: D'hiver, Russets, greenings et Baldwins.

Table listing various food items and their prices: Fameuses, Oranges Messine, Baril, Floride, Jamaïque, Citrons, Poires, Pêches, Pommes évaporées.

Raisins:

Table listing grape prices: Bleu Can, Rouge, Vert, Malaga.

Oignons:

Table listing onion prices: Spanish, Canadian Red, Fromage, Beurre frais, fromagerie, marchand, Exportation, Œufs frais, chaumés, Dindes, Oie, Poulets.

Farines:

Une légère augmentation dans les farines amenée par le fait que les boulangers ont cessé leur compétition folle entre eux, ce qui forçait nécessairement leurs fournisseurs à couper un 10 ou 15c par quart. Maintenant nous cotons:

Table listing flour prices: Superfine, Fine, Extra, Patent, S. Roller, S. Baker.

Grains:

Table listing grain prices: Avoine par 34 lbs, Gruau, Orge, Son, Fèves, Blé d'Inde.

LARDS.

Table listing lard prices: Short cut, Mess Chicago, En carcasse.

Comme vous pouvez constater par les cotations ci-dessus que le lard a haussé d'une manière presque alarmante.

Saindoux en chaudière.

CUIRS ET PEAUX.

Les cuirs se raffermissent un peu et tout fait présager une augmentation assez marquée bientôt, car les exceptions sont, comparativement avantageuses.

Cuir:

Table listing leather prices: B. A. No 1, 18 à 19c; B. A. No 2, 16 à 17c; Spanish No 1, 16 à 18c; No 2, 15 à 16; Buffalo, 14 à 15; Bellies, 14 à 15; Buff No 1, 11 à 12c; No 2, 9 à 10; Pebble No 1, 9 à 10 1/2; No 2, 8 1/2 à 9c; Glove grain No 1, 9 1/2 à 10c; No 2, 8 à 8 1/2c; Dull kid No 1, 9 1/2 à 10c; No 2, 8 à 8 1/2c; Slits Junior, 11 à 12c; Slits fortes, 12 à 13c; Oil goat, 18 à 22c.

Paux:

Table listing hide prices: Québec No 1, 5 à 6c; No 2, 4c; No 3, 3c; Montreal No 1, 5c; No 2, 4c; No 3, 3 1/2c; Chicago buff, 5c; B. Hides, 4 1/2c; No 2, 4c.

POISSONS

L'on peut s'attendre à une hausse extraordinaire sur les poissons, attendu que le marché n'est pas la moitié fourni de ce qu'il était l'année dernière, et que de plus cette année nous aurons un carême, tandis que l'année dernière nous en avons été exempté. Voici les prix pour cette semaine:

Table listing fish prices: Morue No 1, No 2, Saumon, No 1, No 2, Hareng, Anguille, Foin choisi, Patates, Œufs frais.

Vous dirai-je, en terminant, que nos députés se sont mis résolument à l'œuvre et que la besogne de la session s'expédie avec rapidité? Je voudrais pouvoir faire ce compliment aux représentants du peuple, mais comme je préfère la vérité à une louange intempestive, je vais garder un silence prudent à ce sujet, réservant mon admiration pour plus tard.

Je ne puis cependant taire un fait considérable. Dans leur légitime ambition de remplir à la lettre le mandat qui leur est confié, nos députés ont cru devoir s'astreindre à un régime que plusieurs trouveront excessif. Dorénavant, le restaurant qui leur est réservé, et qui, entre parenthèse, n'est pas l'endroit le moins fréquenté de l'enceinte législative, ce restaurant, dis-je, ne verra plus couler à flots que des liqueurs de tempérance, de la bière, parfois du vin, mais rien au delà. Comme vous voyez la consigne est sévère. Le restaurateur y perdra quelques centaines de dollars, cela est certain, mais les mœurs législatives y auront énormément gagné, cela est plus certain encore. Seulement, on se demande si la précaution est prise en défiance des députés, ou si c'est un nouveau moyen de harceler le commerce.

Tenez, je dirai toute ma pensée : toutes les dépenses du monde n'empêcheront pas l'introduction plus ou moins clandestine, dans les sous-bassements parlementaires, de quelques caisses de fines Champagne ou de Cognac ornementé de plus ou moins d'étoiles, de quelques flacons de Scotch, de Genièvre, voire même de White Wheat, de Rye, etc., etc. L'approvisionnement pour être plus direct n'en sera pas moins réel et complet, et les lois n'en seront pas plus mauvaises pour tout cela.

La Construction

Contrats donnés pendant la semaine terminée le 14 janvier 1893.

Chez MM. RESTHER & FILS, Architectes.

Rue Roy, coin Laval.—Une bâtisse à 3 étages, 3 logements. Maçonnerie, Chapleau & Lemay. Charp. et menuis., Couverture, Plomberie, Chauffage, Brique, Alfred Gauthier. Enduits, J. Chamberlain. Peint. et vitr., Fer, Propriétaire, H. Gonée.

Parc Amherst.—Vingt cottages à 2 et 2½ étages, formant chacun 1 à 2 logements. Murs en bois et brique. Travaux faits à la journée. Propriétaire, F. R. Alley.

Rue Lagauchetière.—Une bâtisse à 2 étages, formant un logement et une salle publique, en bois et brique. Entrepren. gén., Louis Beaudry. Propriétaire, C. E. Leclerc.

Avenue de Lorimier.—Une bâtisse à 4 étages, en brique solide, manufacture de meubles. Travaux faits à la journée. Propriétaire, H. P. Labelle.

Chez MM. PERRAULT & MESNARD, Architectes.

Rue St-Laurent.—Monument National. Enduits, F. Decary & fils. Propriétaire, Association St-Jean-Baptiste.

Chez M. GAUDIAS SIMARD, Architecte.

Rue St-Denis.—Deux bâtisses à 3 étages, formant 3 logements avec allonges.

Maçonnerie, canaux, creusage etc., Prévost & Sénécal. Charp. et menuis., Alf. Delorme. Couverture, Plomberie, Brique, Enduits, Peint. et vit., pas encore donné. Propriétaire, F. J. Bisailon, Ecr. (de la Société Chapleau, Bisailon, Lajoie & Brosseau).

HORMISDAS GONTANT, Contracteur Platrier. 475 Rue Lagauchetière, MONTREAL

EUSEBE PAQUETTE o. ENTREPRENEUR-BRIQUETIER 264 LOGAN, Montréal.

LAMBERT & FILS, Constructeurs —129-131— Tel. 643. Rue Berri, Montréal

LEANDRE DEMERS MENUISIER ET CHARPENTIER 56 Rue St-Dominique, Montréal.

LABRECQUE & MERCURE, ENTREPRENEURS-MENUISIER, 37 ruelle ST-ANDRÉ, Montréal. Tel. Bell 6328.

C. A. MARTIN & CIE.,

—FABRICANTS DE—

Téléphones Patentés de Martin,

POUR

Bureaux, Magasins et Manufactures.

ANNONCIATEURS,

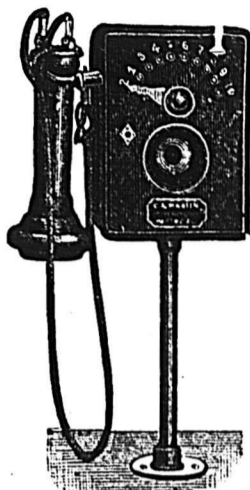
Cloches et autres Instruments Electriques de tout genre.

Manufacture et Bureau :

8 RUE ST-ANTOINE, - MONTREAL.

Tous nos instruments sont garantis de valeur égale à ceux des meilleures fabriques américaines et sont vendus à des prix aussi bas qu'il est possible d'attendre avec une fabrication de première classe.

Sur demande nous fournirons des estimés et des Catalogues.



TENEZ-VOUS EN A UNE LIGNE!

Soyez certain que c'est la meilleure, et ensuite recommandez-la, puis suivez-la, et habituez vos clients à s'en servir.

Cela vaut mieux que de tenir une collection de toutes les marchandises annoncées, afin de pouvoir vendre n'importe quoi à n'importe qui.

Johnston's Fluid Beef

EN EST UNE BONNE.

TOUJOURS EN DEMANDE. TOUJOURS APPRÉCIÉE.

H. C. LETOURNEUX, prés. C. LETOURNEUX, vice-prés. J. LETOURNEUX, sec. tré

LETOURNEUX, FILS & CIF

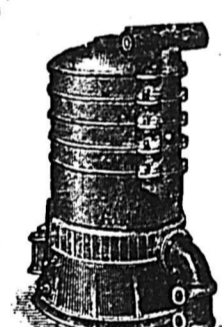
MARCHANDS-FERRONNIERS

NOS. 261, 263 ET 265, RUE ST-PAUL

A l'enseigne de l'enclume, MONTREAL.

LA BOULLOIRE A EAU CHAUDE "STAR"

POUR LE CHAUFFAGE DES EDIFICES ET RESIDENCES



Reconnue aujourd'hui comme étant supérieure à toutes autres.

VALLEYFIELD, 9 mai 1892.

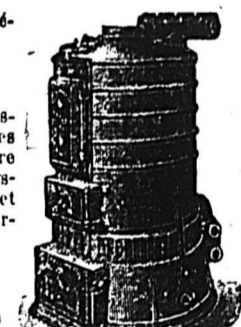
MM. E. A. MANNY & CIE.

Messieurs, — Je suis très heureux de constater que les fournaises "Star" installées dans l'église de Ste-Cécile, en novembre dernier, ont donné pleine et entière satisfaction. L'église a été mieux chauffée et nous avons dépensé quinze tonnes de charbon de moins que l'hiver précédent.

Votre obéissant serviteur,

J. O. ROUSSIN, Ptre, Curé.

Brevetée en Canada et aux Etats-Unis MANUFACTUREE PAR



E. A. MANNY & CIE

590 Rue Craig, Montreal

Demandez nos catalogues, certificats, circulaires et listes de prix.

ROBIN & SADLER

MANUFACTURIERS DE

COURROIES EN CUIR

2518, 2520 et 2522 Rue Notre-Dame, MONTREAL.

THE EDWARD CAVANAGH CO

MANUFACTURIERS ET IMPORTATEURS.

Ferronneries, Poêles, Ustensiles de Ménage, Fournitures de Plombiers, Tuyaux en grès, etc., Peintures, Huiles, Vernis, Verres à Vitres, etc.

Huiles à lubrifier et à brûler. Composé "Sun" pour Bouilloires.

Charbon "Scranton" de la Delaware Lakawanna & Western R. R. Co'y

2547, 2549, 2551 & 2552 RUE NOTRE-DAME, MONTREAL.

Téléphone Bell No. 8025.

Coin de la rue des Seigneurs

FRANÇOIS RIVEST, ENTREPRENEUR-MENUISIER 4 Mitcheson Avenue.

Desjardins & Perrault Importateurs en Gros et en Détail de

FRUITS

Etrangères et Domestiques

142-143, Marché Bonsecours MONTREAL

Ci-devant occupé par O. & E. art. Toute commande promptement exécuté. Tel. Bell 1742 — Tel. Federal 75.

NOS PRIX COURANTS

Table listing various commodities and their prices. Categories include Métaux (Copper, Tin, Lead), Zinc, Acier (Steel), Fontes (Cast Iron), Fer en barres (Iron Bars), FERRONNERIE ET QUINCAILLERIE (Blacksmithing and Hardware), and Clous, etc. (Nails, etc.).

Table listing various building materials and their prices. Categories include Limes, râpes et tiers-points (Lime, rasps, and tiers-points), TOLE (Sheet Metal), FERBLANC (Galvanized Iron), TUYAUX (Pipes), Ciment (Cement), BRIQUES (Bricks), and PEINTURES (Paints).

Table listing glass products (VERRES A VITRES) and their prices. Includes items like United, do, du, do, do, do, do, do.

L. B. LAPIERRE MAGASIN DE CHAUSSURES NO. 60 Rue St-Dominique, Montréal. L. B. L. a le plaisir d'annoncer à ses noms breues pratiques qu'il vient de s'attacher les services p ouvriers capables, et qu'il espère, par la qualité du cuir, la bonté et l'élégance de l'ouvrage, continuer à mériter une bonne part de leur patronage.

W. & F. P. CURRIE & CIE. No. 100 Rue des Soeurs Grises MONTREAL. Importateurs de Tuyaux d'Egouts, Ecossais, Ciment de Portland, Têtes de cheminées, Tuyaux pour ventilateurs, etc.

OSCAR GAUDET AVOCAT 1572, NOTRE-DAME MONTREAL.

J. M. Marcotte COMPTABLE ET AUDITEUR LIQUIDATEUR DE FAILLITES. 58, Rue Saint-Jacques, MONTREAL.

Geo. H. Plourde AVOCAT 32 RUE ST-GABRIEL Bureau du soir, 313, Rue Richmond

Marbrerie Canadienne Granit et Marbre de différentes couleurs 36 Rue Windsor, - - Montréal

A. R. CINTRAT MARBRIER SCULPTEUR Monuments, Pierres Tumulaires et Devants de Cheminées en tous genres, Carrelage en Marbre et Mosaïque, Tables pour Plombiers, Meubliers, etc. Téléphone No 2973.

Garand Terroux & Cie BANQUIERS ET COURTIERS No 3 Place d'Armes, Montréal. Effets de commerce achetés. Traités émis sur toutes les parties de l'Europe et de l'Amérique.

Banque Ville-Marie BUREAU PRINCIPAL, MONTREAL Capital souscrit \$500,000 DIRECTEURS: W. WEIR, pres., W. STRACHAN, vice-prés., O. FAUCHER, JOHN T. WILSON, GODF. WEIR.

La Banque Jacques-Cartier Bureau principal, Montréal. CAPITAL PAYE \$500,000 RESERVE 175,000

Banque d'Hochelega Capital versé \$710,100 Réserve 200,000 F. X. St-Charles, président. R. Bickerdike, vice-président.

La Banque du Peuple FONDEE EN 1835. CAPITAL 1,200,000 RESERVE 480,000 JACQUES GRENIER, Ecr., président. J. S. BOUSQUET, Ecr., caissier.

A. E. POIRIER AVOCAT 35 Rue St-Jacques, Montréal. Téléphone 9090 Résidence, 277 rue St-Hubert, phone 6318.

ARCHITECTES
B. P. Tiroir 509. Téléphone 9321.
Theo. Daoust
(Cl-devant de Daoust & Gendron)
Architecte et Evaluator
162, RUE ST JACQUES, MONTREAL
Bloc Barron.
2me étage. Elevateur.

Perrault & Lesage
Ingénieurs Civils, Architectes, et Evalueurs.
17, Cote de la Place d'Armes
Téléphone Bell, 1889.
Spécialité: Evaluation pour Expropriation.

V. Roy & L. Z Gauthier
Architectes Evalueurs
162, RUE ST-JACQUES
Elevateur. BLOC BARRON Telephone 2113.

F. NAUBERT & FILS
Agents d'Immeubles et d'Assurances
Inspecteurs pour la "Sun Life Ass. Co."
SPÉCIALITÉ:
Collections, Inventaires, Comptabilité, Location
Argent à prêter sur première hypothèque
1608 Rue Notre-Dame, - Montréal
Tel. Bell No. 511. Chambre 9.

J. HAYNES
ARCHITECTE TEL BELL, 1723.
Ingénieur civil et Mécanicien 180 Rue St-Jacques
Solliciteur de Brevets. 3e étage, Chambre 8.

R. Montbriand
ARCHITECTE ET MESUREUR
42, RUE ST-ANDRE, 42
MONTREAL

J. EMILE VANIER
(Ancien élève de l'École Polytechnique)
Ingénieur Civil et Arpenteur
No 107 RUE ST-JACQUES
En face du Carré de la Place d'Armes
se charge de plans de ponts, aqueducs, égouts,
de tracés de chemins de fer et routes d'arpen-
tages publics et particuliers, de demandes de
brevets d'invention etc.
Téléphone No 1800

A. BONNIN & G. MANN
Ingénieurs Civils, Architectes
NEW-YORK LIFE BUILDING
CHAMBRE 215
Téléphone Bell 1820

J. H. LECLAIR
ARRENTEUR, INGENIEUR CIVIL ET ARCHITECTE
se charge d'Arpentages publics et privés, Con-
fection de Cadastres et Livres de Renvol, Che-
mins de fer, Aqueducs, Egouts, Brevets d'in-
vention et Marques de Commerce, etc.
No 73, Rue St-Jacques
MONTREAL

J. B. RESTHER & FILS
ARCHITECTES
Chambres 60 et 68 - Bâtisse "IMPERIAL"
107 rue ST-JACQUES, Montréal.
Tel. 1800.

Quand bébé fut malade, elle prit du Castoria;
Quand elle fut enfant, elle en voulut encore;
Quand elle devint plus grande, elle disait: Je l'adore;
Depuis tous ses enfants ont pris du Castoria.

AGENTS D'IMMEUBLES
LACHLAN MACKAY
Agent d'Immeubles, d'Assurances et de Finances
BATISSE DU TEMPLE
No 185 ST-JACQUES.

CH. HOLLAND
VENTE ET ACHAT
- DR -
PROPRIETES
SUR COMMISSION
249, rue St-Jacques

Bureau d'Experts, d'Evalueurs et Dessinateurs
A. GENDRON, **JAS. I. BOGUE,**
Architecte et Evalueur. Comptable, Expert et Evalueur.
L. F. LAROSE,
Agent d'Immeubles, Expert et Evalueur.
Spécialité: Evaluation pour Expropriation.
Tel. Bell 2540. 99 Rue St-Jacques, Montréal.

C. J. McCuaig, **R. A. MAINWARING,**
Toronto. Montréal.
McCuaig & Mainwaring
DE MONTREAL ET TORONTO
Courtiers d'Immeubles et Placements.
BUREAUX:
47 rue St Jacques, 18 rue Victoria,
MONTREAL. TORONTO.
Téléphone Bell 2433.

R. GOHIER & FILS
AGENTS D'IMMEUBLES ET DE FINANCES
Evalueurs et Règlements des Pertes
causés par les Incendies
Prêts d'Argent sur Hypothèque
Bureau No. 4 rue St-Laurent, Montréal
(Coin de la rue Craig)
Bell Telephone 7087 Chambre No. 1

E. R. Gareau
AGENT D'IMMEUBLES ET PRETS D'ARGENT
1586 1/2 Rue NOTRE-DAME
Vis-à-vis le Palais de Justice.
OFFRE EN VENTE propriétés
de ville et de campagne.
A LOUER, magasins et maisons
privées.
PRETS D'ARGENT sur première
hypothèque à 5 0/0.
LOCATION de MAISONS, atten-
tion particulière donnée à cette
branche.
Téléphone Bell 2940,

ANNONCES.
SI vous avez quelque chose à annoncer quel
que part, ou aucun temps, écrivez à GE O
P. ROWELL & CIE, No 10 Spruce Street
New-York.
QUICUNQUE a besoin d'informations au su-
jet d'annonces, fera bien de se procurer un
exemplaire de "BOOK FOR ADVERTISERS," 368
pages; prix, une piastre. Expédié par la maille,
franco, sur réception du prix. Contient une
compilation faite avec soin, d'après le *American*
Newspapers Directory, de tous les meilleurs jour-
naux, y compris les journaux spéciaux; donne
la cote de la circulation de chacun, avec beau-
coup de renseignements sur les prix, et autres
sujets se rapportant aux annonces. Ecrire 10
ROWELL'S ADVERTISING BUREAU, à
NSpruce Street, ew York

J. Cradock Simpson & Cie
AGENTS D'IMMEUBLES ET DE FINANCES
OFFRENT EN VENTE—Résidences de première classe; bonnes maisons;
propriétés commerciales et magnifiques lots à bâtir.
OFFRENT A LOUER—Maisons meublées, maisons non meublées et Magasins
FONT DES PRETS sur bonnes hypothèques à des taux d'intérêt très bas.
ASSURENT les risques de tout genre dans les Compagnies de premier ordre.
ADMINISTRENT LES PROPRIETES pour les propriétaires ou fidé-com-
missaires, au mieux de leurs intérêts.
VENTE D'IMMEUBLES A L'ENCAN, tous les quinze jours, le MERCREDI.

Bâtisse de l'Assurance la Guardian
181, RUE ST-JACQUES, MONTREAL

REVUE IMMOBILIERE
Montréal, 19 janvier 1893.

Les enregistrements ont été un peu plus nombreux cette semaine, dans la partie Est de Montréal; par contre, l'Ouest, les quartiers excentriques et les faubourgs n'ont presque rien à l'enregistrement. Un bloc, coin des rues Ste-Catherine et Cadioux a été vendu \$18,000; les bâtisses sont vieilles et, pour être utilisées convenablement, auraient besoin d'être transformées.

Les lots à bâtir ont rapporté les prix suivants:

Ville:	LE FIED
Rue St-Roch.....	114c
" Sherbrooke (Est).....	66 1/2 c
" Ontario.....	75c
Avenue Seymour.....	75c
Rue Rivard (S.-J.B.).....	60c
" St-Denis.....	73 1/2 c
Avenue Ash.....	25c
Rue Rozel.....	9c
" Rushbrooke.....	33 1/2 c

Côte St-Antoine:
Avenue Montarville..... 6c
Rue Sherbrooke..... 80c

Voici les totaux des prix de vente par quartiers:

Quartier Ste-Marie.....	\$ 6,900.00
" St-Jacques.....	23,198.25
" St-Louis.....	18,000.00
" St-Antoine.....	17,188.50
" St-Jean-Baptiste.....	7,400.00
" Hochelaga.....	2,800.00
" St. Gabriel.....	7,318.75
Côte St. Louis.....	4,150.00
Mile-End.....	850.00
Ste-Union.....	2,000.00
St-Henri.....	3,125.00
Côte St-Antoine.....	8,514.00
Montreal Junction.....	2,660.66
Semaine précédente.....	\$104,085.16
Depuis le 1er janvier.....	1,148,448.12

Semaine correspondante..... 1892... \$252,417.50
" " 1891... 227,812.96
" " 1890... 103,287.93
" " 1889... 166,609.35
" " 1888... 207,515.51

A la même date 1892..... \$331,479.65
" " 1891..... 2,138,961.51
" " 1890..... 656,217.70
" " 1889..... 400,756.67
" " 1888..... 214,092.35

Dans le total des prêts hypothécaires on trouvera incluse une hypothèque de \$500,000 donnée par une grande corporation pour garantir une émission d'obligations. Il y a en outre cinq prêts à 5 p. c., pour \$4,500, \$13,000, \$15,000, \$20,000 et \$20,000; huit à 5 1/2 p. c., pour \$1,800, \$3,000, \$6,000, \$7,000, \$9,000, \$11,000, \$11,000 et \$25,000. Un prêt de \$31,000 porte 6 p. c.; un de \$9,500 et un de \$8,000 portant 7 p. c.

Voici les totaux des prêts par catégories de prêteurs.

Cies de prêts.....	\$ 8,200
Assurances.....	51,000
Autres corporations.....	546,000
Successions.....	63,087
Particuliers.....	51,442
Total.....	729,729
Semaine précédente.....	90,816
Depuis le 1er janvier.....	820,545

Semaine correspondante 1892..	\$ 124,677
" " 1891..	90,100
" " 1890..	85,879
" " 1889..	58,980
" " 1888..	157,700

A la même date 1892..... \$ 190,914
" " 1891..... 1,753,321
" " 1890..... 420,382
" " 1889..... 181,689
" " 1888..... 558,976

Si vous désirez acheter, vendre ou acquérir Des Propriétés
Adressez-vous à
JOHN JAMES BROWNE & SON
(Bâtisse Nordheimer), 207 Rue St-Jacques.
Evaluation de propriétés,
Réglement de pertes d'incendie.

VENTES ENREGISTREES
Semaine terminée le 14 Janvier 1893.
MONTREAL EST
QUARTIER STE-MARIE
Rue Mignonne, lot 1361-25, quartier Ste-Marie, terrain mesurant 31x80, maison No 201 rue Mignonne, et 122 et 124 rue Iberville, vendu par Mme veuve P. Tremoule à Napoléon Laflamme; prix \$2,500.
Rue Champlain, lot 1101-26, quartier Ste-Marie, terrain mesurant 38x100, maison en bois et brique, Nos 320 à 335 rue Champlain, vendu par Gédéon Martel à Joseph Mathieu; \$2,500.
Rue St-Roch, lot 1364-30 et p. de 31, quartier Ste-Marie, terrain mesurant 32.6x80, maison Nos 27 et 29 rue St-Roch, vendu par Mme A. Bénard à Delima Senécal; prix \$1,400.
Rue St-Roch, lot 1364-32 et partie de 31, quartier Ste-Marie, terrain mesurant 51x81, vacant, vendu par Thos C. Butler à Delima Senécal; prix \$500.
QUARTIER ST-JACQUES
Rue St-Hubert, lot 1203-105, quartier St-Jacques, terrain mesurant 25x120, maison No 408 rue St-Hubert, vendu par Mme H. A. Plamondon à Joseph Tessier dit Lavigne; prix \$5,250.
Rue Mignonne, lot 850-8, quartier St-Jacques, terrain mesurant 1800 p. en superficie, maison No 1155 rue Mignon ne, vendu par Julien Brosseau à Edouard Rosario Gareau; prix \$3,075.
Rue Amherst, lot 1211-114, quartier St-Jacques, terrain mesurant 25x110, vacant, vendu par Napoléon Deslauriers à Louis De-jardins; \$150.
Rue Mignonne, lot 1043, quartier St-Jacques, terrain mesurant 3309 p. en superficie, maison Nos 1025 et 1027 rue Mignonne et 201 rue Beaudry, vendu par Wm Swift à François Lamoureux, sr; prix \$3,500.

EXTENSION

— DES RUES: —

ST-LAURENT et St-Charles Borromée.

BUREAUX:

No 116 rue St-Jacques

Vis-à-vis le Bureau de Poste

MONTREAL.

J'ai le plaisir d'annoncer aux acheteurs sur l'extension des rues St-Laurent et St-Charles Borromée que j'occupe à présent des bureaux plus confortables et plus accessibles à l'adresse ci-dessus, où dorénavant seront transigées toutes les affaires ayant rapport à l'Extension des rues St-Laurent et St-Charles-Borromée.

FRED R. ALLEY.

THE RIPANS TABLETS regulate the stomach, liver and bowels, purify the blood, are pleasant to take, safe and always effectual. A reliable remedy for Biliousness, Blisters on the Face, Bright's Disease, Catarrh, Colic, Constipation, Chronic Diarrhoea, Chronic Liver Trouble, Diabetes, Disordered Stomach, Dizziness, Dysentery, Dyspepsia, Eczema, Flatulence, Female Complaints, Foul Breath, Headache, Heartburn, Hives, Jaundice, Kidney Complaints, Liver Troubles, Loss of Appetite, Mental Depression, Nausea, Nettle Rash, Painful Digestion, Pimples, to the Head, Pleurisy, Salt Head, Scrofula, Skin Diseases, Stomach, Throat, Liver, Ulcers, and every other impure blood or a failure in the proper performance of their functions by the stomach, liver and intestines. Persons given to over-eating are benefited by taking one tablet after each meal. A continued use of the Ripans Tablets is the surest cure for obstinate constipation. They contain nothing that can be injurious to the most delicate. 1 gross \$2, 1-2 gross \$1.25, 1-4 gross 75c., 1-8 gross 50c. Sent by mail postage paid. Address THE RIPANS CHEMICAL COMPANY, P. O. Box 672, New York.



Restaurateur de Robson.



Pourquoi permettre à vos cheveux gris de vous vieillir prématurément quand, par un usage judicieux du RESTAURATEUR DE ROBSON, vous pouvez facilement rendre à votre chevelure sa couleur naturelle et faire disparaître ces signes d'une décadence précoce? Non seulement le restaurateur de Robson restitue aux cheveux leur couleur naturelle, mais il possède de plus la précieuse propriété de les assouplir, de leur donner un lustre incomparable, et de favoriser leur croissance, qualités que ne possèdent pas les teintures à cheveux ordinaires.

Cette préparation est hautement recommandée par des personnes compétentes, plusieurs médecins et autres.

En vente partout—50 centins la bouteille.

I. PORTAILLE, Propriétaire.

Louis Lapivé, Jr.

COURTIER GENERAL ET AGENT DE MANUFACTURES

Seul Représentant au Canada de la Savonnerie Continentale de Paris, Paris

ET DE ODORESS DESINFECTANT CO., NEW-YORK MANUFACTURIERS DU CÉLÈBRE

"King of Germ Killers"

508 RUE ST. PAUL, MONTREAL.

47 DEMANDEZ DES CATALOGUES.

A VENDRE

- \$4,500 Un magasin avec logement au-dessus, sur la rue St-Laurent, Conditions faciles.
- \$10,000 Sur la rue Cadieux, près de la rue Ontario, un magnifique pâté de maisons en brique, donnant un revenu de \$1,116 par an.
- \$8,500 Sur le carré St-Louis, une magnifique maison en pierre à deux logements, louée \$850.
- \$5,200 Une maison en bois et brique sur la rue St-Dominique, louée \$636.
- \$9,500 Deux beaux cottages sur la rue Laval. En pierre, comprenant quatorze pièces chacun avec fournaise à eau chaude.
- \$12,500 Sur la rue St-Dominique, un pâté de maison en brique, loué \$1,200, termes faciles.
- \$6,500 Une belle maison en pierre de taille sur la rue St-Antoine, à un seul logement.
- \$3,100 Une maison à deux logements en bois et brique sur la rue Roy, louée \$300.
- \$5,200 Au coin de l'Avenue des Pins et Cadieux, une maison en brique à trois étages, louée \$480.
- \$9,300 Sur la rue Mignonne, un beau bloc de maisons en brique, loué \$966. Conditions faciles.
- Sur la rue Sherbrooke, plusieurs beaux lots vacants, à des prix réduits.
- \$3,300 Sur la rue Beaudry, une bonne maison en brique, terrain de 42 pds par 75 pds de profondeur avec des bonnes écuries.
- Sur la rue St-Hubert, nous avons plusieurs belles maisons à un seul et deux logements, à des conditions les plus faciles.
- \$5,300 Sur la rue Mignonne, une magnifique maison à deux logements, près de la rue St-Hubert.
- \$7,000 Deux belles maisons sur la rue St-André, en bois et brique, louées \$684. Conditions faciles.
- \$8,500 Sur la rue St-George, deux bonnes maisons en bois et brique, louées \$768.
- \$7,500 Sur la rue du Parc, deux beaux cottages en pierre avec toutes les améliorations modernes. Termes faciles.
- \$15,000 A quelques milles de St-Scholastique, un magnifique moulin à farine, et un moulin à scier le bois et à emboutever, nous échangerons pour des propriétés de ville.
- \$12,000 Sur la rue Quesnel, un beau bloc en bois et brique, donnant un revenu de onze por cent.
- \$15,000 Dans une petite ville des townships de l'Etat, un magnifique aqueduc donnant un revenu de \$2,000 par an.
- \$10,000 Sur la rue Coursol et Atwater, un beau bloc de maisons en bois et brique, loué \$1080. Conditions faciles.

Nous avons encore un grand nombre de propriétés dans presque toutes les différentes parties de la ville, et un grand nombre de lots vacants à des prix très bas.

Argent à prêter à 5 et 6 p. c.
GUIMOND & BROSEAU
 Agents d'Immeubles et Evalueurs et Agents pour la Kootenay Mining Investment Co.
1562 Rue Notre-Dame.

Marble and Granite Works
 Côte-des-Neiges, Montréal.

J. & P. BRUNET
 Importateurs et Manufacturiers de Monuments, Tombes, Charniers, Poteaux, Copings et toutes sortes d'Ouvrages de Cimetières
 Réparations en tous genres à des prix très modérés.
 Résidence: J. BRUNET Côte-des-Neiges
 Téléphone 4606.

MACHINE A MOUDRE DE VESSOT
 1er prix à l'Exp. Provinciale, Montréal, 1884 à Hamilton, 1885. Diplômes à Sherbrooke, 1885, 1891, 1892, et Ottawa, 1891. Nous attirons l'attention des cultivateurs et des menuisiers sur nos machines à mouder améliorées. "Le Petit Champion" est adapté surtout à être mu par pouvoir à chevaux, et se vend à bien bon marché. Nos grosses moulanges pour les moulins, moudent de 20 à 50 minots à l'heure et aussi fin que désiré; n'employant qu'environ la moitié du pouvoir que requièrent les meules en pierres. Environ 600 sont en usage dans le Canada.
 Demandez la circulaire. Agents demandés. Adressez: S. VESSOT & CIE seuls manufacturiers JOLIETTE, P.Q. Canada



A VENDRE

PAR

R. GOHIER & FILS

- \$6,500 chaque. Rue St-Denis, près Duluth. — Deux magnifiques cottages de première classe, toit français, bain et w. c., cuisine extension et fournaise à eau chaude, le tout en parfait ordre. Conditions faciles.
- \$6,750 Rue St-Denis, près rue Sherbrooke. — Une maison en pierre solide à quatre étages, toit français, bain, w. c. et fournaise à eau chaude. Termes faciles.
- \$16,500 Rue St-Antoine, près rue Vinet. — Un block, façade en pierre, à quatre étages, toit français, bain, w. c., 6 logements, flats, rapportant de bons revenus. Termes faciles.
- \$20,000 Rue St-Antoine Ouest. — Deux magnifiques côtés de maison nouvellement construite, façade en pierre solide, 8 logements (flats) fins de première classe. Conditions faciles.
- \$9,000 Avenue Laval en face du carré St-Louis. — Un magnifique cottage en pierre solide, nouvellement construit, à 3 étages, toit français, bain, w. c. cuisine d'extension, fournaise à eau chaude. Le tout est de première classe. Conditions faciles.
- \$10,000 Rue Coursol, coin Atwater. — Un magnifique bloc en bois et brique, à 3 étages, toit plat, bain, w. c. 9 logements très bien loués. Conditions faciles.
- \$7,500 Rue Cherrier, près St-Hubert. — Une magnifique maison en pierre solide à 3 étages toit français, bain, w. c. dans chaque logement, 3 logements (flats) très bien finis. Conditions faciles.
- \$13,500 Rue St-Dominique, près Ontario. — Un bloc nouvellement construit en brique solide, à 3 étages, toit français, bain et w. c. 8 logements très bien loués. Conditions faciles.
- \$6,500 Rue Church, près Sherbrooke. — 3 côtés de maison nouvellement construite, façade en pierre solide, toit français, bain, w. c. Le tout de première classe. Conditions faciles.
- \$8,500 Rue Amherst, près du Parc Logan. — Une maison en pierre à 4 étages, toit français, bain, w. c. Grandeur de la maison, 25x42. Extension, 19x22. 4 logements (flats). Le tout nouvellement construit. Conditions faciles.
- \$8,500 Rue Davidson 1 bloc en bois et brique, solage en pierre, toit français, 3 étages, 12 logements, très bien loués. Conditions libérales.

Argent à prêter, \$34,000. à prêter sur propriétés, première hypothèques aux taux les plus bas.
 AVIS.—Ceux qui veulent acheter ou vendre des propriétés recevront une attention spéciale en s'adressant aux soussignés.

R. GOHIER & FILS
 Agents d'Immeubles et Evalueurs
No. 4 Rue St-Laurent
 Chambre No. 1 et 2
 Tel. Bell 7067.

Le petit professeur de l'Art d'annoncer
PRINTERS' INK
 Journal hebdomadaire pour les annonceurs.
 Sera envoyé à toute adresse Depuis ladatede l'ordre jusqu'au 1er janvier 1894, pour
UNE PIASTRE
 Après le 31 décembre 1892 le prix de l'abonnement sera haussé à \$2,00 par année.
 ADRESSEZ (avec une piastre incluse)
PRINTER'S INK
10 Spruce St., - New-York.
 Pour cinq piastres un exemplaire du American Newspaper Directory pour l'année courante. (1 500 pages) sera expédié franc de port, à tout ordre et l'achat du livre donne droit à un abonnement payé à Printers' Ink pour un an.

AUX MARCHANDS DE GROS.
 Premières maisons de vins et liqueurs France, demandent représentants au Canada. S'adresser par lettres
 L. A. C.
 228 jno - B. P. Boite 353 a

ANNONCEZ

— : DANS: —

LE



Prix Courant

— : POUR: —

ACHETER

— OU —

VENDRE

— DES —

PROPRIÉTÉS

L'EQUITABLE, des **Compagnie d'assurance**
Etats-Unis, sur la Vie.

— x 1er Janvier 1892 x —

ACTIF	\$136,198,518 58
PASSIF — Y compris la Réserve sur toutes polices en vigueur (calculée à 4 p.c.) et la Réserve spéciale (pour l'établissement d'une évaluation à 3 p.c.) de \$1,500,000	103,905,537 82
Excédant total non distribué	\$ 26,292,980 56
Reve	\$ 30,054,043 85
Nouvelles polices souscrites en 1891	\$233,118,331.00
Assurances en cours	\$804,804,537.00

La POLICE TONTINE LIBRE (la dernière forme d'assurance de la société) ne contient aucune restriction au sujet de la résidence, des voyages, de l'occupation au bout d'un an. Incontestable après un an, et non-confiscable après trois ans. Les réclamations sont payées immédiatement sur réception de preuves satisfaisantes du décès.

SEARGENT P. STEARNS, Gérant gén'l pour le Canada. P. LAFERRIERE, Inspecteur.

REGISTERED TRADE MARK



LION BRAND

CONFITURES, GELEES et MARMELADES DE FRUITS

GARANTIES FRUITS et SUCRE

Pour MÉNAGES et pour le COMMERCE

SÉCIALEMENT préparées pour l'usage des Pâtisseries, Boulangers, Confiseurs, etc.; pour Ménages, Pensions, Hôtels, Clubs, Lycées Couvents, Hôpitaux, etc., etc.

PRIX SPÉCIAUX pour commandes excédant 1 tonne (2,000 lbs.)

Aussi—VINAIGRES PURS, garantis sans addition d'acide. Conserves au vinaigré, etc.

La plus grande usine du genre dans la Puissance.

MICHEL LEFEBVRE & Co.,
NÉGOCIANTS-INDUSTRIELS
MONTREAL.

Agence Commerciale, Union du Crédit.
A. BERTIN & CIE.

COLLECTION de factures, mémoires, comptes notes, billets, etc., etc., sous commission de 2 à 5 pour cent net pour tous frais. (Conditions spéciales pour le commerce de gros.)

AVANCES de 30 à 50 pour cent sur le montant des bordereaux remis en collection.

ESCOMPTE au taux légal, de tout effet de commerce ou billet promissoire, sous solvables signatures.

PRETS sur marchandises, valeurs, immeubles, titres, etc.

ACHAT de marchandises en solde, créances, vieux stock, etc., etc.

VENTE ET ACHAT de fonds de commerce.

REPRÉSENTATION commerciale et d'affaires.

GÉRANCE d'immeubles et de succession.

RENSEIGNEMENTS commerciaux.

DEPOTS—8 p % l'an d'intérêt bonnes garanties sont offertes pour les dépôts d'argent qui sont disponibles à demande; et 8 à 10 p. % pour dépôts à long termes fixés.

TRADUCTION. — Service spécial pour la traduction anglaise et française de tous documents judiciaires ou autres, annonces, réclames, correspondances, etc.

CONTENTIEUX.— Affaires litigieuses, poursuites ou défenses devant les cours de la province à des conditions avantageuses.

L'Agence se charge: de règlement et vérification de compte, liquidation de société, de faillite, de succession; convention de créanciers en vue d'arrangement; correspondance, démarrage, rédaction, d'actes sous seing privé, travaux d'écriture et de comptabilité à prix raisonnables. Téléphone 7248 444 LaGauchetière, Montréal

T. FRENETTE

MANUFACTURIER

COFFRES-FORTS
PORTES de VOUTES

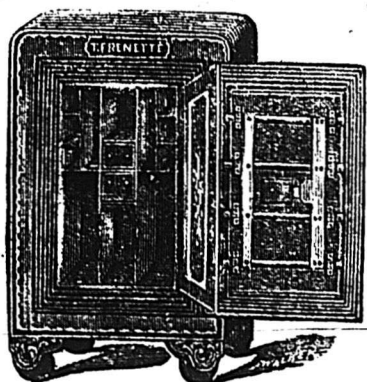
Fournaises pour plâtriers, Grillage et Serrurier.

372—RUE CRAIG—372

MONTREAL

Entre les rues Sanguinet et St-Denis

Ouvrages en fer et Réparations faites avec soin et à Prix Modérés.



“LA ROYALE”

D'ANGLETERRE

BUREAU PRINCIPAL, AU CANADA - - - - - MONTREAL

CAPITAL - - - - - \$10,000,000
VERSEMENTS - - - - - \$29,000,000

Montant placé au Canada pour la protection des porteurs de police, principalement au fonds du gouvernement, \$800,000. Responsabilité des actionnaires illimitée.

LA ROYALE a le plus grand surplus d'actif au-dessus du passif de toutes les Compagnies d'Assurance contre l'Incendie du monde.

WILLIAM TATLEY, Agent principal et Gérant résidant.
E. HURTUBISE et A. ST-CYR, Agents principaux du Départ. français, Montréal.

“LA CANADIENNE”

COMPAGNIE D'ASSURANCE SUR LA VIE

Bureau Principal: 114 rue St-Jacques, Montreal

EN FACE DU BUREAU DE POSTE.

Président: HON. J. G. LAVIOLETTE M. C. L.; vice président: F. X. MOISAN.

Secrétaire et Gérant: P. GARON.

DEMANDE DES AGENTS ET PERCEPTEURS

Pour la cité et les environs.

On exigera de bonnes références et un cautionnement ou dépôt

S'adresser à

H. H. DECELLES, Surintendant,

262 RUE ST-ANDRÉ,

ou au bureau principal susdit.

N. B.—En faisant votre demande, mentionnez }
“Le Prix Courant.”

DES CARTES-AFFICHES

Bien placées, aident à la vente des Marchandises.

Tout Marchand peut obtenir

Les Cartes-Affiches du JOHNSTON'S FLUID BEEF

EN S'ADRESSANT A

The Johnston's Fluid Beef
Company,

MONTREAL.

MAISON

Laurent, Laforce & Bourdeau

(FONDEE EN 1860)

No. 1637 RUE NOTRE-DAME

Téléphone Bell, 1297

MONTREAL

SEULS IMPORTATEURS DES CELEBRES PIANOS



HARDMAN, de New-York.

MARSHALL & WENDELL,
d'Albany, N.-Y.

IVERS & POND, de Boston.

ET DES MEILLEURS

Pianos et Orgues

FABRIQUÉS AU CANADA.

Cette maison, si avantageusement connue par l'excellence des instruments qu'elle met en vente, et par la satisfaction générale qu'elle a toujours donnée, méritait de plus en plus, au cours de sa longue existence, le juste titre de confiance que lui ont toujours donné ses clients.

RÉPARATIONS ET ÉCHANGES à des conditions très acceptables, et tous les instruments d'occasion.