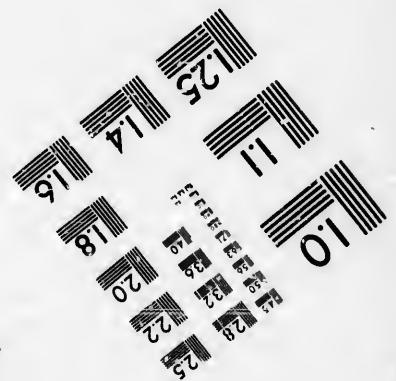
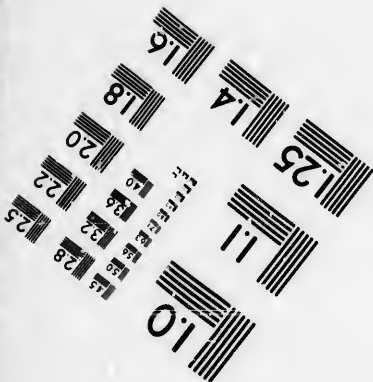
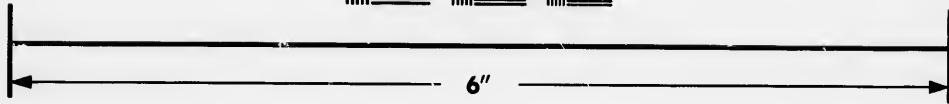
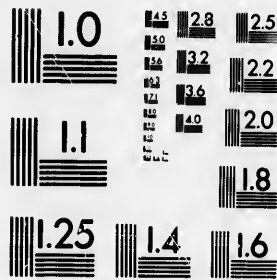


**IMAGE EVALUATION
TEST TARGET (MT-3)**



**Photographic
Sciences
Corporation**

23 WEST MAIN STREET
WEBSTER, N.Y. 14580
(716) 872-3503



**CIHM/ICMH
Microfiche
Series.**

**CIHM/ICMH
Collection de
microfiches.**



Canadian Institute for Historical Microreproductions / Institut canadien de microreproductions historiques



© 1985

Technical and Bibliographic Notes/Notes techniques et bibliographiques

The Institute has attempted to obtain the best original copy available for filming. Features of this copy which may be bibliographically unique, which may alter any of the images in the reproduction, or which may significantly change the usual method of filming, are checked below.

L'Institut a microfilmé le meilleur exemplaire qu'il lui a été possible de se procurer. Les détails de cet exemplaire qui sont peut-être uniques du point de vue bibliographique, qui peuvent modifier une image reproduite, ou qui peuvent exiger une modification dans la méthode normale de filmage sont indiqués ci-dessous.

- Coloured covers/
Couverture de couleur
- Covers damaged/
Couverture endommagée
- Covers restored and/or laminated/
Couverture restaurée et/ou peillculée
- Cover title missing/
Le titre de couverture manque
- Coloured maps/
Cartes géographiques en couleur
- Coloured ink (i.e. other than blue or black)/
Encre de couleur (i.e. autre que bleue ou noire)
- Coloured plates and/or illustrations/
Planches et/ou illustrations en couleur
- Bound with other material/
Relié avec d'autres documents
- Tight binding may cause shadows or distortion
along interior margin/
La reliure serrée peut causer de l'ombre ou de la
distorsion, le long de la marge intérieure
- Blank leaves added during restoration may
appear within the text. Whenever possible, these
have been omitted from filming/
Il se peut que certaines pages blanches ajoutées
lors d'une restauration apparaissent dans le texte,
mais, lorsque cela était possible, ces pages n'ont
pas été filmées.
- Additional comments:/
Commentaires supplémentaires:

- Coloured pages/
Pages de couleur
- Pages damaged/
Pages endommagées
- Pages restored and/or laminated/
Pages restaurées et/ou peillculées
- Pages discoloured, stained or foxed/
Pages décolorées, tachetées ou piquées
- Pages detached/
Pages détachées
- Showthrough/
Transparence
- Quality of print varies/
Qualité inégale de l'impression
- Includes supplementary material/
Comprend du matériel supplémentaire
- Only edition available/
Seule édition disponible
- Pages wholly or partially obscured by errata
slips, tissues, etc., have been refilmed to
ensure the best possible image/
Les pages totalement ou partiellement
obscurcies par un feuillet d'errata, une pelure,
etc., ont été filmées à nouveau de façon à
obtenir la meilleure image possible.

This item is filmed at the reduction ratio checked below/
Ce document est filmé au taux de réduction indiqué ci-dessous.

10X	14X	18X	22X	26X	30X
<input type="checkbox"/>	<input type="checkbox"/>	<input type="checkbox"/>	<input checked="" type="checkbox"/>	<input type="checkbox"/>	<input type="checkbox"/>
12X	16X	20X	24X	28X	32X

The copy filmed here has been reproduced thanks to the generosity of:

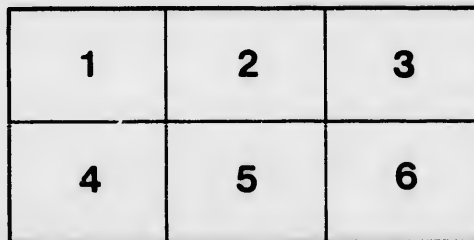
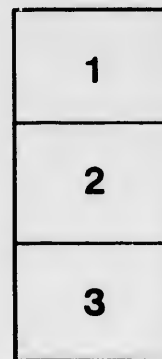
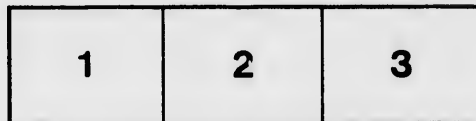
Seminary of Quebec
Library

The images appearing here are the best quality possible considering the condition and legibility of the original copy and in keeping with the filming contract specifications.

Original copies in printed paper covers are filmed beginning with the front cover and ending on the last page with a printed or illustrated impression, or the back cover when appropriate. All other original copies are filmed beginning on the first page with a printed or illustrated impression, and ending on the last page with a printed or illustrated impression.

The last recorded frame on each microfiche sheet contains the symbol \rightarrow (meaning "CONTINUED"), or the symbol ∇ (meaning "END"), whichever applies.

Maps, plates, charts, etc., may be filmed at different reduction ratios. Those too large to be entirely included in one exposure are filmed beginning in the upper left hand corner, left to right and top to bottom, as many frames as required. The following diagrams illustrate the method:



L'exemplaire filmé fut reproduit grâce à la générosité de:

Séminaire de Québec
Bibliothèque

Les images suivantes ont été reproduites avec le plus grand soin, compte tenu de la condition et de la netteté de l'exemplaire filmé, et en conformité avec les conditions du contrat de filmage.

Les exemplaires originaux dont la couverture en papier est imprimée sont filmés en commençant par le premier plat et en terminant soit par la dernière page qui comporte une empreinte d'impression ou d'illustration, soit par le second plat, selon le cas. Tous les autres exemplaires originaux sont filmés en commençant par la première page qui comporte une empreinte d'impression ou d'illustration et en terminant par la dernière page qui comporte une telle empreinte.

Un des symboles suivants apparaît sur la dernière image de chaque microfiche, selon le cas: le symbole \rightarrow signifie "A SUIVRE", le symbole ∇ signifie "FIN".

Les cartes, planches, tableaux, etc., peuvent être filmés à des taux de réduction différents. Lorsque le document est trop grand pour être reproduit en un seul cliché, il est filmé à partir de l'angle supérieur gauche, de gauche à droite, et de haut en bas, en prenant le nombre d'images nécessaire. Les diagrammes suivants illustrent la méthode.

182 Mathematics No 1

T A B L E S
OF
EXCHANGE ON BRITAIN,

IN A
PROGRESSIVE SERIES

OF
ONE QUARTER PER CENTUM,

FROM $3\frac{1}{2}$ PER CENT BELOW, TO $3\frac{1}{2}$ PER CENT ABOVE THE NEW PAR
OF 24s. 4d. CURRENCY, PER 20s. STERLING.

BY WILLIAM GUNN,

ASSISTANT CASHIER, MONTREAL BANK.

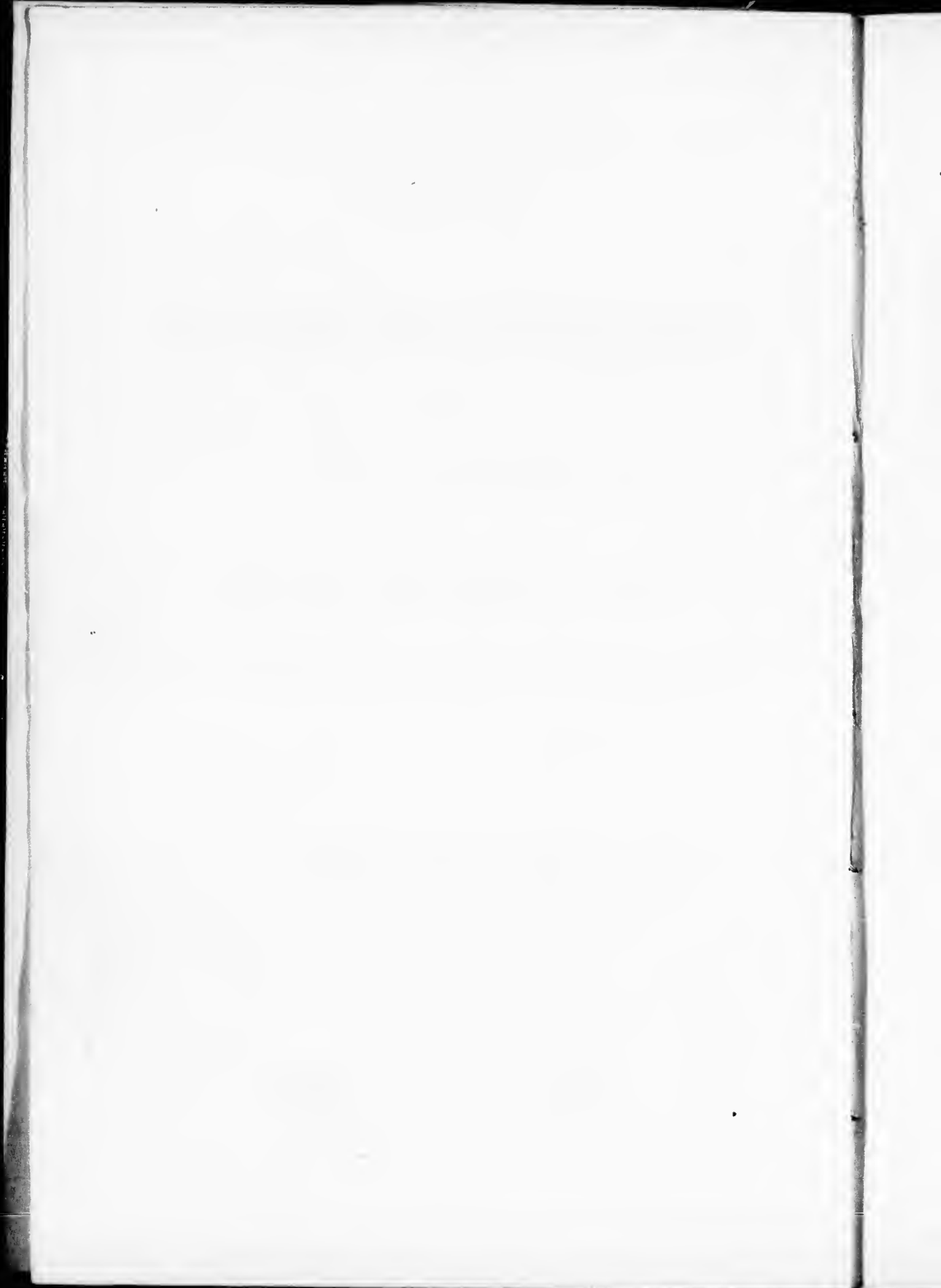


ARMOUR & RAMSAY, MONTREAL.

RAMSAY, ARMOUR & CO., KINGSTON;

A. H. ARMOUR & CO., HAMILTON.

1842.



EXCHANGE ON BRITAIN AT 3½ PER CENT DISCOUNT. 1

St'g.	Provincial Currency				St'g.	Provincial Currency				St'g.	Provincial Currency						
s.	£	s.	d.	f. prts.	£	£	s.	d.	f. prts.	£	£	s.	d.	f. prts.			
1	0	1	2	0	35	24	28	3	6	2	88	67	78	13	3	1	4.
2	0	2	4	0	71	25	29	7	0	2	0	68	79	16	9	0	16
3	0	3	6	1	6	26	30	10	6	1	12	69	81	0	2	3	28
4	0	4	8	1	42	27	31	14	0	0	24	70	82	3	8	2	40
5	0	5	10	1	78	28	32	17	5	3	36	71	83	7	2	1	52
6	0	7	0	2	13	29	34	0	11	2	48	72	84	10	8	0	64
7	0	8	2	2	49	30	35	4	5	1	60	73	85	14	1	3	76
8	0	9	4	2	84	31	36	7	11	0	72	74	86	17	7	2	88
9	0	10	6	3	20	32	37	11	4	3	84	75	88	1	1	2	0
10	0	11	8	3	56	33	38	14	10	2	96	76	89	4	7	1	12
11	0	12	10	3	91	34	39	18	4	2	8	77	90	8	1	0	24
12	0	14	1	0	27	35	41	1	10	1	20	78	91	11	6	3	36
13	0	15	3	0	62	36	42	5	4	0	32	79	92	15	0	2	48
14	0	16	5	0	98	37	43	8	9	3	44	80	93	18	6	1	60
15	0	17	7	1	34	38	44	12	3	2	56	81	95	2	0	0	72
16	0	18	9	1	69	39	45	15	9	1	68	82	96	5	5	3	84
17	0	19	11	2	5	40	46	19	3	0	80	83	97	8	11	2	96
18	1	1	1	2	40	41	48	2	8	3	92	84	98	12	5	2	8
19	1	2	3	2	76	42	49	6	2	3	4	85	99	15	11	1	20
£						43	50	9	8	2	16	86	100	19	5	0	32
1	1	3	5	3	12	44	51	13	2	1	28	87	102	2	10	3	44
2	2	6	11	2	24	45	52	16	8	0	40	88	103	6	4	2	56
3	3	10	5	1	36	46	54	0	1	3	52	89	104	9	10	1	68
4	4	13	11	0	48	47	55	3	7	2	64	90	105	13	4	0	80
5	5	17	4	3	60	48	56	7	1	1	76	91	106	16	9	3	92
6	7	0	10	2	72	49	57	10	7	0	88	92	108	0	3	3	4
7	8	4	4	1	84	50	58	14	1	0	0	93	109	3	9	2	16
8	9	7	10	0	96	51	59	17	6	3	12	94	110	7	3	1	28
9	10	11	4	0	8	52	61	1	0	2	24	95	111	10	9	0	40
10	11	14	9	3	20	53	62	4	6	1	36	96	112	14	2	3	52
11	12	18	3	2	32	54	63	8	0	0	48	97	113	17	8	2	64
12	14	1	9	1	44	55	64	11	5	3	60	98	115	1	2	1	76
13	15	5	3	0	56	56	65	14	11	2	72	99	116	4	8	0	88
14	16	8	8	3	68	57	66	18	5	1	84	100	117	8	2	0	0
15	17	12	2	2	80	58	68	1	11	0	96	200	234	16	4	0	0
16	18	15	8	1	92	59	69	5	5	0	8	300	352	4	6	0	0
17	19	19	2	1	4	60	70	8	10	3	20	400	469	12	8	0	0
18	21	2	8	0	16	61	71	12	4	2	32	500	587	0	10	0	0
19	22	6	1	3	28	62	72	15	10	1	44	600	704	9	0	0	0
20	23	9	7	2	40	63	73	19	4	0	56	700	821	17	2	0	0
21	24	13	1	1	52	64	75	2	9	3	68	800	939	5	4	0	0
22	25	16	7	0	64	65	76	6	3	2	80	900	1056	13	6	0	0
23	27	0	0	3	76	66	77	9	9	1	92	1000	1174	1	8	0	0

St'g.	Provincial Currency				St'g.	Provincial Currency				St'g.	Provincial Currency					
	100					100					100					
s.	£	s.	d.	f. prts.	£	£	s.	d.	f. prts.	£	£	s.	d.	f. prts.		
1	0	1	2	0	50	24	28	5	0	0	67	78	17	4	0	68
2	0	2	4	1	0	25	29	8	6	3	68	80	0	10	2	72
3	0	3	6	1	50	26	30	12	1	1	69	81	4	5	0	76
4	0	4	8	2	0	27	31	15	7	3	70	82	7	11	2	80
5	0	5	10	2	51	28	32	19	2	1	71	83	11	6	0	84
6	0	7	0	3	12	29	34	2	8	3	72	84	15	0	2	88
7	0	8	2	3	51	30	35	6	3	1	73	85	18	7	0	92
8	0	9	5	0	1	31	36	9	9	3	74	87	2	1	2	96
9	0	10	7	0	51	32	37	13	4	1	75	88	5	8	1	0
10	0	11	9	1	2	33	38	16	10	3	76	89	9	2	3	4
11	0	12	11	1	52	34	40	0	5	1	77	90	12	9	1	8
12	0	14	1	2	2	35	41	3	11	3	78	91	16	3	3	12
13	0	15	3	2	52	36	42	7	6	1	79	92	19	10	1	16
14	0	16	5	3	2	37	43	11	0	3	80	94	3	4	3	20
15	0	17	7	3	53	38	44	14	7	1	81	95	6	11	1	24
16	0	18	10	0	3	39	45	18	0	3	82	96	10	5	3	28
17	1	0	0	0	53	40	47	1	8	1	83	97	14	0	1	32
18	1	1	2	1	3	41	48	5	2	3	84	98	17	6	3	36
19	1	2	4	1	53	42	49	8	9	1	85	100	1	1	1	40
£						43	50	12	3	3	86	101	4	7	3	44
1	1	3	6	2	4	44	51	15	10	1	87	102	8	2	1	48
2	2	7	1	0	8	45	52	19	4	3	88	103	11	8	3	52
3	3	10	7	2	12	46	54	2	11	1	89	104	15	3	1	56
4	4	14	2	0	16	47	55	6	5	3	90	105	18	9	3	60
5	5	17	8	2	20	48	56	10	0	1	91	107	2	4	1	64
6	7	1	3	0	24	49	57	13	6	3	92	108	5	10	3	68
7	8	4	9	2	28	50	58	17	1	2	93	109	9	5	1	72
8	9	8	4	0	32	51	60	0	8	0	94	110	12	11	3	76
9	10	11	10	2	36	52	61	4	2	2	95	111	16	5	1	80
10	11	15	5	0	40	53	62	7	9	0	96	113	0	0	3	84
11	12	18	11	2	44	54	63	11	3	2	97	114	3	7	1	88
12	14	2	6	0	48	55	64	14	10	0	98	115	7	1	3	92
13	15	6	0	2	52	56	65	18	4	2	99	116	10	8	1	96
14	16	9	7	0	56	57	67	1	11	0	100	117	14	3	0	0
15	17	13	1	2	60	58	68	5	5	2	200	235	8	6	0	0
16	18	16	8	0	64	59	69	9	0	0	300	353	2	9	0	0
17	20	0	2	2	68	60	70	12	6	2	400	470	17	0	0	0
18	21	3	9	0	72	61	71	16	1	0	500	588	11	3	0	0
19	22	7	3	2	76	62	72	19	7	2	600	706	5	6	0	0
20	23	10	10	0	80	63	74	3	2	0	700	823	19	9	0	0
21	24	14	4	2	84	64	75	6	8	2	800	941	14	0	0	0
22	25	17	11	0	88	65	76	10	3	0	900	1059	8	3	0	0
23	27	1	5	2	92	66	77	13	9	2	1000	1177	2	6	0	0

EXCHANGE ON BRITAIN AT 3 PER CENT DISCOUNT.

St'g.	Provincial Currency					St'g.	Provincial Currency					St'g.	Provincial Currency				
	£	s.	d.	f.	100 prts.	£	£	s.	d.	f.	100 prts.	£	£	s.	d.	f.	100 prts.
1	0	1	2	0	64	24	28	6	5	3	4	67	79	1	5	0	32
2	0	2	4	1	29	25	29	10	1	0	0	68	80	5	0	1	28
3	0	3	6	1	94	26	30	13	8	0	96	69	81	8	7	2	24
4	0	4	8	2	59	27	31	17	3	1	92	70	82	12	2	3	20
5	0	5	10	3	24	28	33	0	10	2	88	71	83	15	10	0	16
6	0	7	0	3	88	29	34	4	5	3	84	72	84	19	5	1	12
7	0	8	3	0	53	30	35	8	1	0	80	73	86	3	0	2	8
8	0	9	5	1	18	31	36	11	8	1	76	74	87	6	7	3	4
9	0	10	7	1	83	32	37	15	3	2	72	75	88	10	3	0	0
10	0	11	9	2	48	33	38	18	10	3	68	76	89	13	10	0	96
11	0	12	11	3	12	34	40	2	6	0	64	77	90	17	5	1	92
12	0	14	1	3	77	35	41	6	1	1	60	78	92	1	0	2	88
13	0	15	4	0	42	36	42	9	8	2	56	79	93	4	7	3	84
14	0	16	6	1	7	37	43	13	3	3	52	80	94	8	3	0	80
15	0	17	8	1	72	38	44	16	11	0	48	81	95	11	10	1	76
16	0	18	10	2	36	39	46	0	6	1	44	82	96	15	5	2	72
17	1	0	0	3	1	40	47	4	1	2	40	83	97	19	0	3	68
18	1	1	2	3	66	41	48	7	8	3	36	84	99	2	8	0	64
19	1	2	5	0	31	42	49	11	4	0	32	85	100	6	3	1	60
£						43	50	14	11	1	28	86	101	9	10	2	56
1	1	3	7	0	96	44	51	18	6	2	24	87	102	13	5	3	52
2	2	7	2	1	92	45	53	2	1	3	20	88	103	17	1	0	48
3	3	10	9	2	88	46	54	5	9	0	16	89	105	0	8	1	44
4	4	14	4	3	84	47	55	9	4	1	12	90	106	4	3	2	40
5	5	18	0	0	80	48	56	12	11	2	8	91	107	7	10	3	36
6	7	1	7	1	76	49	57	16	6	3	4	92	108	11	6	0	32
7	8	5	2	2	72	50	59	0	2	0	0	93	109	15	1	1	28
8	9	8	9	3	68	51	60	3	9	0	96	94	110	18	8	2	24
9	10	12	5	0	64	52	61	7	4	1	92	95	112	2	3	3	20
10	11	16	0	1	60	53	62	10	11	2	88	96	113	5	11	0	16
11	12	19	7	2	56	54	63	14	6	3	84	97	114	9	6	1	12
12	14	3	2	3	52	55	64	18	2	0	80	98	115	13	1	2	8
13	15	6	10	0	48	56	66	1	9	1	76	99	116	16	8	3	4
14	16	10	5	1	44	57	67	5	4	2	72	100	118	0	4	0	0
15	17	14	0	2	40	58	68	8	11	3	68	200	236	0	8	0	0
16	18	17	7	3	36	59	69	12	7	0	64	300	354	1	0	0	0
17	20	1	3	0	32	60	70	16	2	1	60	400	472	1	4	0	0
18	21	4	10	1	28	61	71	19	9	2	56	500	590	1	8	0	0
19	22	8	5	2	24	62	73	3	4	3	52	600	708	2	0	0	0
20	23	12	0	3	20	63	74	7	0	0	48	700	826	2	4	0	0
21	24	15	8	0	16	64	75	10	7	1	44	800	944	2	8	0	0
22	25	19	3	1	12	65	76	14	2	2	40	900	1062	3	0	0	0
23	27	2	10	2	8	66	77	17	9	3	36	1000	1180	3	4	0	0

St'g.	Provincial Currency					St'g.	Provincial Currency					St'g.	Provincial Currency				
	£	s.	d.	f.	prts.	£	£	s.	d.	f.	prts.	£	£	s.	d.	f.	prts.
1	0	1	2	0	79	24	28	7	11	1	12	67	79	5	5	3	96
2	0	2	4	1	58	25	29	11	7	1	0	68	80	9	1	3	84
3	0	3	6	2	38	26	30	15	3	0	88	69	81	12	9	3	72
4	0	4	8	3	17	27	31	18	11	0	76	70	82	16	5	3	60
5	0	5	10	3	97	28	33	2	7	0	64	71	84	0	1	3	48
6	0	7	1	0	76	29	34	6	3	0	52	72	85	3	9	3	36
7	0	8	3	1	55	30	35	9	11	0	40	73	86	7	5	3	24
8	0	9	5	2	35	31	36	13	7	0	28	74	87	11	1	3	12
9	0	10	7	3	14	32	37	17	3	0	16	75	88	14	9	3	0
10	0	11	9	3	94	33	39	0	11	0	4	76	89	18	5	2	88
11	0	13	0	0	73	34	40	4	6	3	92	77	91	2	1	2	76
12	0	14	2	1	52	35	41	8	2	3	80	78	92	5	9	2	64
13	0	15	4	2	32	36	42	11	10	3	68	79	93	9	5	2	52
14	0	16	6	3	11	37	43	15	6	3	56	80	94	13	1	2	40
15	0	17	8	3	91	38	44	19	2	3	44	81	95	16	9	2	28
16	0	18	11	0	70	39	46	2	10	3	32	82	96	0	5	2	16
17	1	0	1	1	49	40	47	6	6	3	20	83	98	4	1	2	4
18	1	1	3	2	29	41	48	10	2	3	8	84	99	7	9	1	92
19	1	2	5	3	8	42	49	13	10	2	96	85	100	11	5	1	80
£						43	50	17	6	2	84	86	101	15	1	1	68
1	1	3	7	3	83	44	52	1	2	2	72	87	102	18	9	1	56
2	2	7	3	3	76	45	53	4	10	2	60	88	104	2	5	1	44
3	3	10	11	3	64	46	54	8	6	2	48	89	105	6	1	1	32
4	4	14	7	3	52	47	55	12	2	2	36	90	106	9	9	1	20
5	5	18	3	3	40	48	56	15	10	2	24	91	107	13	5	1	8
6	7	1	11	3	28	49	57	19	6	2	12	92	108	17	1	0	96
7	8	5	7	3	16	50	59	3	2	2	0	93	110	0	9	0	84
8	9	9	3	3	4	51	60	6	10	1	88	94	111	4	5	0	72
9	10	12	11	2	92	52	61	10	6	1	76	95	112	8	1	0	60
10	11	16	7	2	80	53	62	14	2	1	64	96	113	11	9	0	48
11	13	0	3	2	68	54	63	17	10	1	52	97	114	15	5	0	36
12	14	3	11	2	56	55	65	1	6	1	40	98	115	19	1	0	24
13	15	7	7	2	44	56	66	5	2	1	28	99	117	2	9	0	12
14	16	11	3	2	32	57	67	8	10	1	16	100	118	6	5	0	0
15	17	14	11	2	20	58	68	12	6	1	4	200	236	12	10	0	0
16	18	18	7	2	8	59	69	16	2	0	92	300	354	19	3	0	0
17	20	2	3	1	96	60	70	19	10	0	80	400	473	5	8	0	0
18	21	5	11	1	84	61	72	3	6	0	68	500	591	12	1	0	0
19	22	9	7	1	72	62	73	7	2	0	56	600	709	18	6	0	0
20	23	13	3	1	60	63	74	10	10	0	44	700	828	4	11	0	0
21	24	16	11	1	48	64	75	14	6	0	32	800	946	11	4	0	0
22	26	0	7	1	36	65	76	18	2	0	20	900	1064	18	9	0	0
23	27	4	3	1	24	66	78	1	10	0	8	1000	1183	4	2	0	0

EXCHANGE ON BRITAIN AT 2½ PER CENT DISCOUNT. 5

St'g.	Provincial Currency				St'g.	Provincial Currency				St'g.	Provincial Currency			
	100					100					100			
s.	£	s.	d.	f. prts.	£	£	s.	d.	f. prts.	£	£	s.	d.	f. prts.
1	0	1	2	0 94	24	28	9	4	3 20	67	79	9	6	3 60
2	0	2	4	1 88	25	29	13	1	2 0	68	80	13	3	2 40
3	0	3	6	2 82	26	30	16	10	0 80	69	81	17	0	1 20
4	0	4	8	3 76	27	32	0	6	3 60	70	83	0	9	0 0
5	0	5	11	0 70	28	33	4	3	2 40	71	84	4	5	2 80
6	0	7	1	1 64	29	34	8	0	1 20	72	85	8	2	1 60
7	0	8	3	2 58	30	35	11	9	0 0	73	86	11	11	0 40
8	0	9	5	3 52	31	36	15	5	2 80	74	87	15	7	3 20
9	0	10	8	0 46	32	37	19	2	1 60	75	88	19	4	2 0
10	0	11	10	1 40	33	39	2	11	0 40	76	90	3	1	0 80
11	0	13	0	2 34	34	40	6	7	3 20	77	91	6	9	3 60
12	0	14	2	3 28	35	41	10	4	2 0	78	92	10	6	2 40
13	0	15	5	0 22	36	42	14	1	0 80	79	93	14	3	1 20
14	0	16	7	1 16	37	43	17	9	3 60	80	94	18	0	0 0
15	0	17	9	2 10	38	45	1	6	2 40	81	96	1	8	2 80
16	0	18	11	3 4	39	46	5	3	1 20	82	97	5	5	1 60
17	1	0	1	3 98	40	47	9	0	0 0	83	98	9	2	0 40
18	1	1	4	0 92	41	48	12	8	2 80	84	99	12	10	3 20
19	1	2	6	1 86	42	49	16	5	1 60	85	100	16	7	2 0
£					43	51	0	2	0 40	86	102	0	4	0 80
1	1	3	8	2 80	44	52	3	10	3 20	87	103	4	0	3 60
2	2	7	5	1 60	45	53	7	7	2 0	88	104	7	9	2 40
3	3	11	2	0 40	46	54	11	4	0 80	89	105	11	6	1 20
4	4	14	10	3 20	47	55	15	0	3 60	90	106	15	3	0 0
5	5	18	7	2 0	48	56	18	9	2 40	91	107	18	11	2 80
6	7	2	4	0 80	49	58	2	6	1 20	92	109	2	8	1 60
7	8	6	0	3 60	50	59	6	3	0 0	93	110	6	5	0 40
8	9	9	9	2 40	51	60	9	11	2 80	94	111	10	1	3 20
9	10	13	6	1 20	52	61	13	8	1 60	95	112	13	10	2 0
10	11	17	3	0 0	53	62	17	5	0 40	96	113	17	7	0 80
11	13	0	11	2 80	54	64	1	1	3 20	97	115	1	3	3 60
12	14	4	8	1 60	55	65	4	10	2 0	98	116	5	0	2 40
13	15	8	5	0 40	56	66	8	7	0 80	99	117	8	9	1 20
14	16	12	1	3 20	57	67	12	3	3 60	100	118	12	6	0 0
15	17	15	10	2 0	58	68	16	0	2 40	200	237	5	0	0 0
16	18	19	7	0 80	59	69	19	9	1 20	300	355	17	6	0 0
17	20	3	3	3 60	60	71	3	6	0 0	400	474	10	0	0 0
18	21	7	0	2 40	61	72	7	2	2 80	500	593	2	6	0 0
19	22	10	9	1 20	62	73	10	11	1 60	600	711	15	0	0 0
20	23	14	6	0 0	63	74	14	8	0 40	700	830	7	6	0 0
21	24	18	2	2 80	64	75	18	4	3 20	800	949	0	0	0 0
22	26	1	11	1 60	65	77	2	1	2 0	900	1067	12	6	0 0
23	27	5	8	0 40	66	78	5	10	0 80	1000	1186	5	0	0 0

St'g.	Provincial Currency				St'g.	Provincial Currency				St'g.	Provincial Currency						
	£	s.	d.	f. prts.	£	£	s.	d.	f. prts.	£	£	s.	d.	f. prts.			
1	0	1	2	1	8	24	28	10	10	1	25	67	79	13	7	3	24
2	0	2	4	2	17	25	29	14	7	3	0	68	80	17	5	0	96
3	0	3	6	3	25	26	30	18	5	0	72	69	82	1	2	2	68
4	0	4	9	0	34	27	32	2	2	2	41	76	83	5	0	0	40
5	0	5	11	1	43	28	33	6	0	0	16	71	84	8	9	2	12
6	0	7	1	2	51	29	34	9	9	1	88	72	85	12	6	3	84
7	0	8	3	3	60	30	35	13	6	3	60	73	86	16	4	1	56
8	0	9	6	0	68	31	36	17	4	1	32	74	88	0	1	3	28
9	0	10	8	1	77	32	38	1	1	3	4	75	89	3	11	1	0
10	0	11	10	2	86	33	39	4	11	0	76	76	90	7	8	2	76
11	0	13	0	3	94	34	40	8	8	2	48	77	91	11	6	0	44
12	0	14	3	1	3	35	41	12	6	0	20	78	92	15	3	2	16
13	0	15	5	2	11	36	42	16	3	1	92	79	93	19	0	3	88
14	0	16	7	3	20	37	44	0	0	3	64	80	95	2	10	1	60
15	0	17	10	0	29	38	45	3	10	1	36	81	96	6	7	3	32
16	0	19	0	1	37	39	46	7	7	3	8	82	97	10	5	1	4
17	1	0	2	2	46	40	47	11	5	0	80	83	98	14	2	2	76
18	1	1	4	3	54	41	48	15	2	2	52	84	99	18	0	0	48
19	1	2	7	0	63	42	49	19	0	0	24	85	101	1	9	2	20
£						43	51	2	9	1	96	86	102	5	6	3	92
1	1	3	9	1	72	44	52	6	6	3	68	87	103	9	4	1	64
2	2	7	6	3	44	45	53	10	4	1	40	88	104	13	1	3	36
3	3	11	4	1	16	46	54	14	1	3	12	89	105	16	11	1	8
4	4	15	1	2	88	47	55	17	11	0	84	90	107	0	8	2	80
5	5	18	11	0	60	48	57	1	8	2	56	91	108	4	6	0	52
6	7	2	8	2	32	49	58	5	6	0	28	92	109	8	3	2	24
7	8	6	6	0	4	50	59	9	3	2	0	93	110	12	0	3	96
8	9	10	3	1	76	51	60	13	0	3	72	94	111	15	10	1	68
9	10	14	0	3	48	52	61	16	10	1	44	95	112	19	7	3	40
10	11	17	10	1	20	53	63	0	7	3	16	96	114	3	5	1	12
11	13	1	7	2	92	54	64	4	5	0	88	97	115	7	2	2	84
12	14	5	5	0	64	55	65	8	2	2	60	98	116	11	0	0	56
13	15	9	2	2	36	56	66	12	0	0	32	99	117	14	9	2	28
14	16	13	0	0	8	57	67	15	9	2	4	100	118	18	7	0	0
15	17	16	9	1	80	58	68	19	6	3	76	200	237	17	2	0	0
16	19	0	6	3	52	59	70	3	4	1	48	300	356	15	9	0	0
17	20	4	4	1	24	60	71	7	1	3	20	400	475	14	4	0	0
18	21	8	1	2	96	61	72	10	11	0	92	500	594	12	11	0	0
19	22	11	11	0	68	62	73	14	8	2	64	600	713	11	6	0	0
20	23	15	8	2	40	63	74	18	6	0	36	700	832	10	1	0	0
21	24	19	6	0	12	64	76	2	3	2	8	800	951	8	8	0	0
22	26	3	3	1	84	65	77	6	0	3	80	900	1070	7	3	0	0
23	27	7	0	3	56	66	78	9	10	1	52	1000	1189	5	10	0	0

EXCHANGE ON BRITAIN AT 2 PER CENT DISCOUNT.

St'g.	Provincial Currency					St'g.	Provincial Currency					St'g.	Provincial Currency				
s.	£	s.	d.	f.	100 pts.	£	£	s.	d.	f.	100 pts.	£	£	s.	d.	f.	100 pts.
1	0	1	2	1	23	24	28	12	3	3	36	67	79	17	8	2	88
2	0	2	4	2	46	25	29	16	2	0	0	68	81	1	6	3	52
3	0	3	6	3	69	26	31	0	0	0	64	69	82	5	5	0	16
4	0	4	9	0	92	27	32	3	10	1	28	70	83	9	3	0	80
5	0	5	11	2	16	28	33	7	8	1	92	71	84	13	1	1	44
6	0	7	1	3	39	29	34	11	6	2	56	72	85	16	11	2	8
7	0	8	4	0	62	30	35	15	4	3	20	73	87	0	9	2	72
8	0	9	6	1	85	31	36	19	2	3	84	74	88	4	7	3	36
9	0	10	8	3	8	32	38	3	1	0	48	75	89	8	6	0	0
10	0	11	11	0	32	33	39	6	11	1	12	76	90	12	4	0	64
11	0	13	1	1	55	34	40	10	9	1	76	77	91	16	2	1	28
12	0	14	3	2	78	35	41	14	7	2	40	78	93	0	0	1	92
13	0	15	6	0	1	36	42	18	5	3	4	79	94	3	10	2	56
14	0	16	8	1	24	37	44	2	3	3	63	80	95	7	8	3	20
15	0	17	10	2	48	38	45	6	2	0	32	81	96	11	6	3	84
16	0	19	0	3	71	39	46	10	0	0	96	82	97	15	5	0	48
17	1	0	3	0	94	40	47	13	10	1	60	83	98	19	3	1	12
18	1	1	5	2	17	41	48	17	8	2	24	84	100	3	1	1	76
19	1	2	7	3	40	42	50	1	6	2	88	85	101	6	11	2	40
£						43	51	5	4	3	52	86	102	10	9	3	4
1	1	3	10	0	64	44	52	9	3	0	16	87	103	14	7	3	68
2	2	7	8	1	28	45	53	13	1	0	80	88	104	18	6	0	32
3	3	11	6	1	92	46	54	16	11	1	44	89	106	2	4	0	96
4	4	15	4	2	56	47	56	0	9	2	8	90	107	6	2	1	60
5	5	19	2	3	20	48	57	4	7	2	72	91	108	10	0	2	24
6	7	3	0	3	84	49	58	8	5	3	36	92	109	13	10	2	88
7	8	6	11	0	48	50	59	12	4	0	0	93	110	17	8	3	52
8	9	10	9	1	12	51	60	16	2	0	64	94	112	1	7	0	16
9	10	14	7	1	76	52	62	0	0	1	28	95	113	5	5	0	80
10	11	18	5	2	40	53	63	3	10	1	92	96	114	9	3	1	44
11	13	2	3	3	4	54	64	7	8	2	56	97	115	13	1	2	8
12	14	6	1	3	68	55	65	11	6	3	20	98	116	16	11	2	72
13	15	10	0	0	32	56	66	15	4	3	84	99	118	0	9	3	36
14	16	13	10	0	96	57	67	19	3	0	48	100	119	4	8	0	0
15	17	17	8	1	60	58	69	3	1	1	12	200	238	9	4	0	0
16	19	1	6	2	24	59	70	6	11	1	76	300	357	14	0	0	0
17	20	5	4	2	88	60	71	10	9	2	40	400	476	18	8	0	0
18	21	9	2	3	52	61	72	14	7	3	4	500	596	3	4	0	0
19	22	13	1	0	16	62	73	18	5	3	68	600	715	8	0	0	0
20	23	16	11	0	80	63	75	2	4	0	32	700	834	12	8	0	0
21	25	0	9	1	44	64	76	6	2	0	96	800	953	17	4	0	0
22	26	4	7	2	8	65	77	10	0	1	60	900	1073	2	0	0	0
23	27	8	5	2	72	66	78	13	10	2	24	1000	1192	6	8	0	0

EXCHANGE ON BRITAIN AT $1\frac{1}{4}$ PER CENT DISCOUNT.

St'g.	Provincial Currency					St'g.	Provincial Currency					St'g.	Provincial Currency				
	£	s.	d.	f.	100 prts.	£	s.	d.	f.	100 prts.	£	£	s.	d.	f.	100 prts.	
1	0	1	2	1	37	24	28	13	9	1	44	67	80	1	9	2	52
2	0	2	4	2	75	25	29	17	8	1	0	68	81	5	8	2	8
3	0	3	7	0	13	26	31	1	7	0	56	69	82	9	7	1	64
4	0	4	9	1	51	27	32	5	6	0	12	70	83	13	6	1	20
5	0	5	11	2	89	28	33	9	4	3	68	71	84	17	5	0	76
6	0	7	2	0	26	29	34	13	3	3	24	72	86	1	4	0	32
7	0	8	4	1	64	30	35	17	2	2	80	73	87	5	2	3	88
8	0	9	6	3	24	31	37	1	1	2	36	74	88	9	1	3	44
9	0	10	9	0	40	32	38	5	0	1	92	75	89	13	0	3	0
10	0	11	11	1	78	33	39	8	11	1	48	76	90	16	11	2	56
11	0	13	1	3	15	34	40	10	1	4		77	92	0	10	2	12
12	0	14	4	0	53	35	41	16	9	0	60	78	93	4	9	1	68
13	0	15	6	1	91	36	43	0	8	0	16	79	94	8	8	1	24
14	0	16	8	3	29	37	44	4	6	3	72	80	95	12	7	0	80
15	0	17	11	1	67	38	45	8	5	3	28	81	96	16	6	0	36
16	0	19	1	2	4	39	46	12	4	2	84	82	98	0	4	3	92
17	1	0	3	3	42	40	47	16	3	2	40	83	99	4	3	3	48
18	1	1	6	0	80	41	49	0	2	1	96	84	100	8	2	3	4
19	1	2	8	2	18	42	50	4	1	1	52	85	101	12	1	2	60
£						43	51	3	0	1	8	86	102	16	0	2	16
1	1	3	10	3	56	44	52	11	11	0	64	87	103	19	11	1	72
2	2	7	9	3	12	45	53	15	10	0	20	88	105	3	10	1	28
3	3	11	8	2	68	46	54	19	8	3	76	89	106	7	9	0	84
4	4	15	7	2	24	47	56	3	7	3	32	90	107	11	8	0	40
5	5	19	6	1	80	48	57	7	6	2	88	91	108	15	6	3	96
6	7	3	5	1	36	49	58	11	5	2	44	92	109	19	5	3	52
7	8	7	4	0	92	50	59	15	4	2	0	93	111	3	4	3	8
8	9	11	3	0	48	51	60	19	3	1	56	94	112	7	3	2	64
9	10	15	2	0	4	52	62	3	2	1	12	95	113	11	2	2	20
10	11	19	0	3	60	53	63	7	1	0	68	96	114	15	1	1	76
11	13	2	11	3	16	54	64	11	0	0	24	97	115	19	0	1	32
12	14	6	10	2	72	55	65	14	10	3	80	98	117	2	11	0	88
13	15	10	9	2	28	56	66	18	9	3	36	99	118	6	10	0	44
14	16	14	8	1	84	57	68	2	8	2	92	100	119	10	9	0	0
15	17	18	7	1	40	58	69	6	7	2	48	200	239	1	6	0	0
16	19	2	6	0	96	59	70	10	6	2	4	300	353	12	3	0	0
17	20	6	5	0	52	60	71	14	5	1	60	400	478	3	0	0	0
18	21	10	4	0	8	61	72	18	4	1	16	500	597	13	9	0	0
19	22	14	2	3	64	62	74	2	3	0	72	600	717	4	6	0	0
20	23	18	1	3	20	63	75	6	2	0	28	700	836	15	3	0	0
21	25	2	0	2	76	64	76	10	0	3	84	800	956	6	0	0	0
22	26	5	11	2	32	65	77	13	11	3	40	900	1075	16	9	0	0
23	27	9	10	1	88	66	78	17	10	2	96	1000	1195	7	6	0	0

EXCHANGE ON BRITAIN AT 1½ PER CENT DISCOUNT. 9

St'g.	Provincial Currency				St'g.	Provincial Currency				St'g.	Provincial Currency				
	£	s.	d.	f. prts.	£	£	s.	d.	f. prts.	£	£	s.	d.	f. prts.	
100				100	24	28	15	2	3	52	67	80	5	10	2
52					25	29	19	2	2	0	68	81	9	10	0
8					26	31	3	2	0	48	69	82	13	9	3
64					27	32	7	1	2	96	70	83	17	9	1
20					28	33	11	1	1	44	71	85	1	9	0
76					29	34	15	0	3	92	72	86	5	8	2
32					30	35	19	0	2	40	73	87	9	8	1
88					31	37	3	0	0	88	74	88	13	7	3
44					32	38	6	11	3	36	75	89	17	7	2
0					33	39	10	11	1	84	76	91	1	7	0
56					34	40	14	11	0	32	77	92	5	6	2
12					35	41	18	10	2	80	78	93	9	6	1
68					36	43	2	10	1	28	79	94	13	5	3
24					37	44	6	9	3	76	80	95	17	5	2
80					38	45	10	9	2	24	81	97	1	5	0
36					39	46	14	9	0	72	82	98	5	4	3
92					40	47	18	8	3	20	83	99	9	4	1
48					41	49	2	8	1	68	84	100	13	4	0
4					42	50	6	8	0	16	85	101	17	3	2
60					43	51	10	7	2	64	86	103	1	3	1
16					44	52	14	7	1	12	87	104	5	2	3
72					45	53	18	6	3	60	88	105	9	2	2
28					46	55	2	6	2	8	89	106	13	2	0
84					47	56	6	6	0	56	90	107	17	1	3
40					48	57	10	5	3	4	91	109	1	1	1
96					49	58	14	5	1	52	92	110	5	1	0
52					50	59	18	5	0	0	93	111	9	0	2
8					51	61	2	4	2	48	94	112	13	0	1
64					52	62	6	4	0	96	95	113	16	11	3
20					53	63	10	3	3	44	96	115	0	11	2
76					54	64	14	3	1	92	97	116	4	11	0
32					55	65	18	3	0	40	98	117	8	10	3
88					56	67	2	2	2	88	99	118	12	10	1
44					57	68	6	2	1	36	100	119	16	10	0
0					58	69	10	1	3	84	200	239	13	8	0
0					59	70	14	1	2	32	300	359	10	6	0
0					60	71	18	1	0	80	400	479	7	4	0
0					61	73	2	0	3	28	500	599	4	2	0
0					62	74	6	0	1	76	600	719	1	0	0
0					63	75	10	0	0	24	700	838	17	10	0
0					64	76	13	11	2	72	800	958	14	8	0
0					65	77	17	11	1	20	900	1078	11	6	0
0					66	79	1	10	3	68	1000	1198	8	4	0

EXCHANGE ON BRITAIN AT 1¼ PER CENT DISCOUNT.

St'g.	Provincial Currency				St'g.	Provincial Currency				St'g.	Provincial Currency						
	£	s.	d.	f. prts	£	£	s.	d.	f. prts	£	£	s.	d.	f. prts			
				100					100					100			
1	0	1	2	1	67	24	28	16	8	1	60	67	80	9	11	1	80
2	0	2	4	3	34	25	30	0	8	3	0	68	81	13	11	3	20
3	0	3	7	1	1	26	31	4	9	0	40	69	82	18	0	0	60
4	0	4	9	2	68	27	32	8	9	1	80	70	84	2	0	2	0
5	0	6	0	0	35	28	33	12	9	3	20	71	85	6	0	3	40
6	0	7	2	2	2	29	34	16	10	0	60	72	86	10	1	0	80
7	0	8	4	3	69	30	36	0	10	2	0	73	87	14	1	2	20
8	0	9	7	1	36	31	37	4	10	3	40	74	88	18	1	3	60
9	0	10	9	3	3	32	38	8	11	0	80	75	90	2	2	1	0
10	0	12	0	0	70	33	39	12	11	2	20	76	91	6	2	2	40
11	0	13	2	2	37	34	40	16	11	3	60	77	92	10	2	3	80
12	0	14	5	0	4	35	42	1	0	1	0	78	93	14	3	1	20
13	0	15	7	1	71	36	43	5	0	2	40	79	94	18	3	2	60
14	0	16	9	3	38	37	44	9	0	3	80	80	96	2	4	0	0
15	0	18	0	1	5	38	45	13	1	1	20	81	97	6	4	1	40
16	0	19	2	2	72	39	46	17	1	2	60	82	98	10	4	2	80
17	1	0	5	0	39	40	48	1	2	0	0	83	99	14	5	0	20
18	1	1	7	2	6	41	49	5	2	1	40	84	100	18	5	1	60
19	1	2	9	3	73	42	50	9	2	2	80	85	102	2	5	3	0
£						43	51	13	3	0	20	86	103	6	6	0	40
1	1	4	0	1	40	44	52	17	3	1	60	87	104	10	6	1	80
2	2	8	0	2	80	45	54	1	3	3	0	88	105	14	6	3	20
3	3	12	1	0	20	46	55	5	4	0	40	89	106	18	7	0	60
4	4	16	1	1	60	47	56	9	4	1	80	90	108	2	7	2	0
5	6	0	1	3	0	48	57	13	4	3	20	91	109	6	7	3	40
6	7	4	2	0	40	49	58	17	5	0	60	92	110	10	8	0	80
7	8	8	2	1	80	50	60	1	5	2	0	93	111	14	8	2	20
8	9	12	2	3	20	51	61	5	5	3	40	94	112	18	8	3	60
9	10	16	3	0	60	52	62	9	6	0	80	95	114	2	9	1	0
10	12	0	3	2	0	53	63	13	6	2	20	96	115	6	9	2	40
11	13	4	3	3	40	54	64	17	6	3	60	97	116	10	9	3	80
12	14	8	4	0	80	55	66	1	7	1	0	98	117	14	10	1	20
13	15	12	4	2	20	56	67	5	7	2	40	99	118	18	10	2	60
14	16	16	4	3	60	57	68	9	7	3	80	100	120	2	11	0	0
15	18	0	5	1	0	58	69	13	8	1	20	200	240	5	10	0	0
16	19	4	5	2	40	59	70	17	8	2	60	300	360	8	9	0	0
17	20	8	5	3	80	60	72	1	9	0	0	400	480	11	8	0	0
18	21	12	6	1	20	61	73	5	9	1	40	500	600	14	7	0	0
19	22	16	6	2	60	62	74	9	9	2	80	600	720	17	6	0	0
20	24	0	7	0	0	63	75	13	10	0	20	700	841	0	5	0	0
21	25	4	7	1	40	64	76	17	10	1	60	800	961	3	4	0	0
22	26	8	7	2	80	65	78	1	10	3	0	900	1081	6	3	0	0
23	27	12	8	0	20	66	79	5	11	0	40	1000	1201	9	2	0	0

EXCHANGE ON BRITAIN AT 1 PER CENT DISCOUNT. 11

St'g.	Provincial Currency				100	St'g.	Provincial Currency				100	St'g.	Provincial Currency				100
s.	£	s.	d.	f.	prts.	£	£	s.	d.	f.	prts.	£	£	s.	d.	f.	prts.
1	0	1	2	1	81	24	28	18	1	3	68	67	80	14	0	1	44
2	0	2	4	3	63	25	30	2	3	0	0	68	81	18	1	1	76
3	0	3	7	1	44	26	31	6	4	0	32	69	83	2	2	2	8
4	0	4	9	3	26	27	32	10	5	0	64	70	84	6	3	2	40
5	0	6	0	1	8	28	33	14	6	0	96	71	85	10	4	2	72
6	0	7	2	2	89	29	34	18	7	1	28	72	86	14	5	3	4
7	0	8	5	0	71	30	36	2	8	1	60	73	87	18	6	3	36
8	0	9	7	2	52	31	37	6	9	1	92	74	89	2	7	3	68
9	0	10	10	0	34	32	38	10	10	2	24	75	90	6	9	0	0
10	0	12	0	2	16	33	39	14	11	2	56	76	91	10	10	0	32
11	0	13	2	3	97	34	40	19	0	2	88	77	92	14	11	0	64
12	0	14	5	1	79	35	42	3	1	3	20	78	93	19	0	0	96
13	0	15	7	3	60	36	43	7	2	3	52	79	95	3	1	1	28
14	0	16	10	1	42	37	44	11	3	3	84	80	96	7	2	1	60
15	0	18	0	3	24	38	45	15	5	0	16	81	97	11	3	1	92
16	0	19	3	1	5	39	46	19	6	0	48	82	98	15	4	2	24
17	1	0	5	2	87	40	48	3	7	0	80	83	99	19	5	2	56
18	1	1	8	0	68	41	49	7	8	1	12	84	101	3	6	2	88
19	1	2	10	2	50	42	50	11	9	1	44	85	102	7	7	3	20
£						43	51	15	10	1	76	86	103	11	8	3	52
1	1	4	1	0	32	44	52	19	11	2	8	87	104	15	9	3	84
2	2	8	2	0	64	45	54	4	0	2	40	88	105	19	11	0	16
3	3	12	3	0	96	46	55	8	1	2	72	89	107	4	0	0	48
4	4	16	4	1	28	47	56	12	2	3	4	90	108	8	1	0	80
5	6	0	5	1	60	48	57	16	3	3	36	91	109	12	2	1	12
6	7	4	6	1	92	49	59	0	4	3	68	92	110	16	3	1	44
7	8	8	7	2	24	50	60	4	5	0	0	93	112	0	4	1	76
8	9	12	8	2	56	51	61	8	7	0	32	94	113	4	5	2	8
9	10	16	9	2	88	52	62	12	8	0	64	95	114	8	6	2	40
10	12	0	10	3	20	53	63	16	9	0	96	96	115	12	7	2	72
11	13	4	11	3	52	54	65	0	10	1	28	97	116	16	8	3	4
12	14	9	0	3	84	55	66	4	11	1	60	98	118	0	9	3	36
13	15	13	2	0	16	56	67	9	0	1	92	99	119	4	10	3	68
14	16	17	3	0	48	57	68	13	1	2	24	100	120	9	0	0	0
15	18	1	4	0	80	58	69	17	2	2	56	200	240	18	0	0	0
16	19	5	5	1	12	59	71	1	3	2	88	300	361	7	0	0	0
17	20	9	6	1	44	60	72	5	4	3	20	400	481	16	0	0	0
18	21	13	7	1	76	61	73	9	5	3	52	500	602	5	0	0	0
19	22	17	8	2	8	62	74	13	6	3	84	600	722	14	0	0	0
20	24	1	9	2	40	63	75	17	8	0	16	700	843	3	0	0	0
21	25	5	10	2	72	64	77	1	9	0	48	800	963	12	0	0	0
22	26	9	11	3	4	65	78	5	10	0	80	900	1084	1	0	0	0
23	27	14	0	3	36	66	79	9	11	1	12	1000	1204	10	0	0	0

EXCHANGE ON BRITAIN AT $\frac{1}{4}$ PER CENT DISCOUNT.

St'g.	Provincial Currency					St'g.	Provincial Currency					St'g.	Provincial Currency				
	£	s.	d.	f.	100 prts.	£	£	s.	d.	f.	100 prts.	£	£	s.	d.	f.	100 prts.
1	0	1	2	1	96	24	28	19	7	1	76	67	80	18	1	1	8
2	0	2	4	3	92	25	30	3	9	1	0	68	82	2	3	0	32
3	0	3	7	1	88	26	31	7	11	0	24	69	83	6	4	3	56
4	0	4	9	3	84	27	32	12	0	3	48	70	84	10	6	2	80
5	0	6	0	1	81	28	33	16	2	2	72	71	85	14	8	2	4
6	0	7	2	3	77	29	35	0	4	1	96	72	86	18	10	1	28
7	0	8	5	1	73	30	36	4	6	1	20	73	88	3	0	0	52
8	0	9	7	3	69	31	37	8	8	0	44	74	89	7	1	3	76
9	0	10	10	1	65	32	38	12	9	3	68	75	90	11	3	3	0
10	0	12	0	3	62	33	39	16	11	2	92	76	91	15	5	2	24
11	0	13	3	1	58	34	41	1	1	2	16	77	92	19	7	1	48
12	0	14	5	3	54	35	42	5	3	1	40	78	94	3	9	0	72
13	0	15	8	1	50	36	43	9	5	0	64	79	95	7	10	3	96
14	0	16	10	3	46	37	44	13	6	3	88	80	96	12	0	3	20
15	0	18	1	1	43	38	45	17	8	3	12	81	97	16	2	2	44
16	0	19	3	3	39	39	47	1	10	2	36	82	99	0	4	1	68
17	1	0	6	1	35	40	48	6	0	1	60	83	100	4	6	0	92
18	1	1	8	3	31	41	49	10	2	0	84	84	101	8	8	0	16
19	1	2	11	1	27	42	50	14	4	0	8	85	102	12	9	3	40
£						43	51	18	5	3	32	86	103	16	11	2	64
1	1	4	1	3	24	44	53	2	7	2	56	87	105	1	1	1	88
2	2	8	3	2	48	45	54	6	9	1	80	88	106	5	3	1	12
3	3	12	5	1	72	46	55	10	11	1	4	89	107	9	5	0	36
4	4	16	7	0	96	47	56	15	1	0	28	90	108	13	6	3	60
5	6	0	9	0	20	48	57	19	2	3	52	91	109	17	8	2	84
6	7	4	10	3	44	49	59	3	4	2	76	92	111	1	10	2	8
7	8	9	0	2	68	50	60	7	6	2	0	93	112	6	0	1	32
8	9	13	2	1	92	51	61	11	8	1	24	94	113	10	2	0	56
9	10	17	4	1	16	52	62	15	10	0	48	95	114	14	3	3	80
10	12	1	6	0	40	53	63	19	11	3	72	96	115	18	5	3	4
11	13	5	7	3	64	54	65	4	1	2	96	97	117	2	7	2	28
12	14	9	9	2	88	55	66	8	3	2	20	98	118	6	9	1	52
13	15	13	11	2	12	56	67	12	5	1	44	99	119	10	11	0	76
14	16	18	1	1	36	57	68	16	7	0	68	100	120	15	1	0	0
15	18	2	3	0	60	58	70	0	8	3	92	200	241	10	2	0	0
16	19	6	4	3	84	59	71	4	10	3	16	300	362	5	3	0	0
17	20	10	6	3	8	60	72	9	0	2	40	400	483	0	4	0	0
18	21	14	8	2	32	61	73	13	2	1	64	500	603	15	5	0	0
19	22	18	10	1	56	62	74	17	4	0	88	600	724	10	6	0	0
20	24	3	0	0	80	63	76	1	6	0	12	700	845	5	7	0	0
21	25	7	2	0	4	64	77	5	7	3	36	800	966	0	8	0	0
22	26	11	3	3	28	65	78	9	9	2	60	900	1086	15	9	0	0
23	27	15	5	2	52	66	79	13	11	1	84	1000	1207	10	10	0	0

EXCHANGE ON BRITAIN AT ½ PER CENT DISCOUNT.

100
prts.
8
32
56
80
4
28
52
76
0
24
48
72
96
20
44
68
92
16
40
64
88
12
36
60
84
8
32
56
80
4
28
52
76
0
0
0
0
0
0
0
0
0
0

St'g.	Provincial Currency					St'g.	Provincial Currency					St'g.	Provincial Currency				
s.	£	s.	d.	f.	100 prts.	£	£	s.	d.	f.	100 prts.	£	£	s.	d.	f.	100 prts.
1	0	1	2	2	10	24	29	1	0	3	84	67	81	2	2	0	72
2	0	2	5	0	21	25	30	5	3	2	0	68	82	6	4	2	88
3	0	3	7	2	32	26	31	9	6	0	16	69	83	10	7	1	4
4	0	4	10	0	43	27	32	13	8	2	32	70	84	14	9	3	20
5	0	6	0	2	54	28	33	17	11	0	48	71	85	19	0	1	36
6	0	7	3	0	64	29	35	2	1	2	64	72	87	3	2	3	52
7	0	8	5	2	75	30	36	6	4	0	80	73	88	7	5	1	68
8	0	9	8	0	86	31	37	10	6	2	96	74	89	11	7	3	84
9	0	10	10	2	97	32	38	14	9	1	12	75	90	15	10	2	0
10	0	12	1	1	8	33	39	18	11	3	28	76	92	0	1	0	16
11	0	13	3	3	18	34	41	3	2	1	44	77	93	4	3	2	32
12	0	14	6	1	29	35	42	7	4	3	60	78	94	8	6	0	48
13	0	15	8	3	40	36	43	11	7	1	76	79	95	12	8	2	64
14	0	16	11	1	51	37	44	15	9	3	92	80	96	16	11	0	80
15	0	18	1	3	62	38	46	0	0	2	8	81	98	1	1	2	96
16	0	19	4	1	72	39	47	4	3	0	24	82	99	5	4	1	12
17	1	0	6	3	83	40	48	8	5	2	40	83	100	9	6	3	28
18	1	1	9	1	94	41	49	12	8	0	56	84	101	13	9	1	44
19	1	3	0	0	5	42	50	16	10	2	72	85	102	17	11	3	60
£						43	52	1	1	0	88	86	104	2	2	1	76
1	1	4	2	2	16	44	53	5	3	3	4	87	105	6	4	3	92
2	2	8	5	0	32	45	54	9	6	1	20	88	106	10	7	2	8
3	3	12	7	2	48	46	55	13	8	3	36	89	107	14	10	0	24
4	4	16	10	0	64	47	56	17	11	1	52	90	108	19	0	2	40
5	6	1	0	2	80	48	58	2	1	3	68	91	110	3	3	0	56
6	7	5	3	0	96	49	59	6	4	1	84	92	111	7	5	2	72
7	8	9	5	3	12	50	60	10	7	0	0	93	112	11	8	0	88
8	9	13	8	1	28	51	61	14	9	2	16	94	113	15	10	3	4
9	10	17	10	3	44	52	62	19	0	0	32	95	115	0	1	1	20
10	12	2	1	1	60	53	64	3	2	2	48	96	116	4	3	3	36
11	13	6	3	3	76	54	65	7	5	0	64	97	117	8	6	1	52
12	14	10	6	1	92	55	66	11	7	2	80	98	118	12	8	3	68
13	15	4	9	0	8	56	67	15	10	0	96	99	119	16	11	1	84
14	16	18	11	2	24	57	69	0	0	3	12	100	121	1	2	0	0
15	18	3	2	0	40	58	70	4	3	1	28	200	242	2	4	0	0
16	19	7	4	2	56	59	71	8	5	3	44	300	363	3	6	0	0
17	20	11	7	0	72	60	72	12	8	1	60	400	484	4	8	0	0
18	21	15	9	2	88	61	73	16	10	3	76	500	605	5	10	0	0
19	23	0	0	1	4	62	75	1	1	1	92	600	726	7	0	0	0
20	24	4	2	3	20	63	76	5	4	0	8	700	847	8	2	0	0
21	25	8	5	1	36	64	77	9	6	2	24	800	968	9	4	0	0
22	26	12	7	3	52	65	78	13	9	0	40	900	1089	10	6	0	0
23	27	16	10	1	68	66	79	17	11	2	56	1000	1210	11	8	0	0

St'g.	Provincial Currency					St'g.	Provincial Currency					St'g.	Provincial Currency				
s.	£	s.	d.	f.	100 prts.	£	£	s.	d.	f.	100 prts.	£	£	s.	d.	f.	100 prts.
1	0	1	2	2	25	24	29	2	6	1	92	67	81	6	3	0	36
2	0	2	5	0	50	25	30	6	9	3	0	68	82	10	6	1	44
3	0	3	7	2	76	26	31	11	1	0	8	69	83	14	9	2	52
4	0	4	10	1	1	27	32	15	4	1	16	70	84	19	0	3	60
5	0	6	0	3	27	28	33	19	7	2	24	71	86	3	4	0	68
6	0	7	3	1	52	29	35	3	10	3	32	72	87	7	7	1	76
7	0	8	5	3	77	30	36	8	2	0	40	73	88	11	10	2	84
8	0	9	8	2	3	31	37	12	5	1	48	74	89	16	1	3	92
9	0	10	11	0	28	32	38	16	8	2	56	75	91	0	5	1	0
10	0	12	1	2	54	33	40	0	11	3	64	76	92	4	8	2	8
11	0	13	4	0	79	34	41	5	3	0	72	77	93	8	11	3	16
12	0	14	6	3	4	35	42	9	6	1	80	78	94	13	3	0	24
13	0	15	9	1	30	36	43	13	9	2	88	79	95	17	6	1	32
14	0	16	11	3	55	37	44	18	0	3	96	80	97	1	9	2	40
15	0	18	2	1	81	38	46	2	4	1	4	81	98	6	0	3	48
16	0	19	5	0	6	39	47	6	7	2	12	82	99	10	4	0	56
17	1	0	7	2	31	40	48	10	10	3	20	83	100	14	7	1	64
18	1	1	10	0	57	41	49	15	2	0	28	84	101	18	10	2	72
19	1	3	0	2	82	42	50	19	5	1	36	85	103	3	1	3	8
£						43	52	3	8	2	44	86	104	7	5	0	80
1	1	4	3	1	8	44	53	7	11	3	52	87	105	11	8	1	96
2	2	8	6	2	16	45	54	12	3	0	60	88	106	15	11	3	4
3	3	12	9	3	24	46	55	16	6	1	68	89	108	0	3	0	12
4	4	17	1	0	32	47	57	0	9	2	76	90	109	4	6	1	20
5	6	1	4	1	40	48	58	5	0	3	84	91	110	8	9	2	28
6	7	5	7	2	48	49	59	9	4	0	92	92	111	13	0	3	36
7	8	9	10	3	56	50	60	13	7	2	0	93	112	17	4	0	44
8	9	14	2	0	64	51	61	17	10	3	8	94	114	1	7	1	52
9	10	18	5	1	72	52	63	2	2	0	16	95	115	5	10	2	60
10	12	2	8	2	80	53	64	6	5	1	24	96	116	10	1	3	68
11	13	6	11	3	88	54	65	10	8	2	32	97	117	14	5	0	76
12	14	11	3	0	96	55	66	14	11	3	40	98	118	18	8	1	84
13	15	15	6	2	4	56	67	19	3	0	48	99	120	2	11	2	92
14	16	19	9	3	12	57	69	3	6	1	56	100	121	7	3	0	0
15	18	4	1	0	20	58	70	7	9	2	64	200	242	14	6	0	0
16	19	8	4	1	28	59	71	12	0	3	72	300	364	1	9	0	0
17	20	12	7	2	36	60	72	16	4	0	80	400	485	9	0	0	0
18	21	16	10	3	44	61	74	0	7	1	88	500	606	16	3	0	0
19	23	1	2	0	52	62	75	4	10	2	96	600	728	3	6	0	0
20	24	5	5	1	60	63	76	9	2	0	4	700	849	10	9	0	0
21	25	9	8	2	68	64	77	13	5	1	12	800	970	18	0	0	0
22	26	13	11	3	76	65	78	17	8	2	20	900	1092	5	3	0	0
23	27	18	3	0	84	66	80	1	11	3	28	1000	1213	12	6	0	0

EXCHANGE ON BRITAIN AT PAR.

St'g.	Provincial Currency				St'g.	Provincial Currency				St'g.	Provincial Currency					
s.	£	s.	d.	f. prts.	£	£	s.	d.	f. prts.	£	£	s.	d.	f. prts.		
1	0	1	2	2	40	24	29	4	0	0	67	81	10	4	0	0
2	0	2	5	0	80	25	30	8	4	0	68	82	14	8	0	0
3	0	3	7	3	20	26	31	12	8	0	69	83	19	0	0	0
4	0	4	10	1	60	27	32	17	0	0	70	85	3	4	0	0
5	0	6	1	0	0	28	34	1	4	0	71	86	7	8	0	0
6	0	7	3	2	40	29	35	5	8	0	72	87	12	0	0	0
7	0	8	6	0	80	30	36	10	0	0	73	88	16	4	0	0
8	0	9	8	3	20	31	37	14	4	0	74	90	0	8	0	0
9	0	10	11	1	60	32	38	18	8	0	75	91	5	0	0	0
10	0	12	2	0	0	33	40	3	0	0	76	92	9	4	0	0
11	0	13	4	2	40	34	41	7	4	0	77	93	13	8	0	0
12	0	14	7	0	80	35	42	11	8	0	78	94	18	0	0	0
13	0	15	9	3	20	36	43	16	0	0	79	96	2	4	0	0
14	0	17	0	1	60	37	45	0	4	0	80	97	6	8	0	0
15	0	18	3	0	0	38	46	4	8	0	81	98	11	0	0	0
16	0	19	5	2	40	39	47	9	0	0	82	99	15	4	0	0
17	1	0	8	0	80	40	48	13	4	0	83	100	19	8	0	0
18	1	1	10	3	20	41	49	17	8	0	84	102	4	0	0	0
19	1	3	1	1	60	42	51	2	0	0	85	103	8	4	0	0
£						43	52	6	4	0	86	104	12	8	0	0
1	1	4	4	0	0	44	53	10	8	0	87	105	17	0	0	0
2	2	8	8	0	0	45	54	15	0	0	88	107	1	4	0	0
3	3	13	0	0	0	46	55	19	4	0	89	108	5	8	0	0
4	4	17	4	0	0	47	57	3	8	0	90	109	10	0	0	0
5	6	1	8	0	0	48	58	8	0	0	91	110	14	4	0	0
6	7	6	0	0	0	49	59	12	4	0	92	111	18	8	0	0
7	8	10	4	0	0	50	60	16	8	0	93	113	3	0	0	0
8	9	14	8	0	0	51	62	1	0	0	94	114	7	4	0	0
9	10	19	0	0	0	52	63	5	4	0	95	115	11	8	0	0
10	12	3	4	0	0	53	64	9	8	0	96	116	16	0	0	0
11	13	7	8	0	0	54	65	14	0	0	97	118	0	4	0	0
12	14	12	0	0	0	55	66	18	4	0	98	119	4	8	0	0
13	15	16	4	0	0	56	68	2	8	0	99	120	9	0	0	0
14	17	0	8	0	0	57	69	7	0	0	100	121	13	4	0	0
15	18	5	0	0	0	58	70	11	4	0	200	243	6	8	0	0
16	19	9	4	0	0	59	71	15	8	0	300	365	0	0	0	0
17	20	13	8	0	0	60	73	0	0	0	400	486	13	4	0	0
18	21	18	0	0	0	61	74	4	4	0	500	608	6	8	0	0
19	23	2	4	0	0	62	75	8	8	0	600	730	0	0	0	0
20	24	6	8	0	0	63	76	13	0	0	700	851	13	4	0	0
21	25	11	0	0	0	64	77	17	4	0	800	973	6	8	0	0
22	26	15	4	0	0	65	79	1	8	0	900	1095	0	0	0	0
23	27	19	8	0	0	66	80	6	0	0	1000	1216	13	4	0	0

St'g.	Provincial Currency				St'g.	Provincial Currency				St'g.	Provincial Currency						
s.	£	s.	d.	f. prts.	100	£	£	s.	d.	f. prts.	100	£	£	s.	d.	f. prts.	100
1	0	1	2	2	54	24	29	5	5	2	8	67	81	14	4	3	64
2	0	2	5	1	9	25	30	9	10	1	0	68	82	18	9	2	56
3	0	3	7	3	63	26	31	14	2	3	92	69	84	3	2	1	48
4	0	4	10	2	18	27	32	18	7	2	84	70	85	7	7	0	40
5	0	6	1	0	73	28	34	3	0	1	76	71	86	11	11	3	32
6	0	7	3	3	27	29	35	7	5	0	68	72	87	16	4	2	24
7	0	8	6	1	82	30	36	11	9	3	60	73	89	0	9	1	16
8	0	9	9	0	36	31	37	16	2	2	52	74	90	5	2	0	8
9	0	10	11	2	91	32	39	0	7	1	44	75	91	9	6	3	0
10	0	12	2	1	46	33	40	5	0	0	36	76	92	13	11	1	92
11	0	13	5	0	0	34	41	9	4	3	28	77	93	18	4	0	84
12	0	14	7	2	55	35	42	13	9	2	20	78	95	2	8	3	76
13	0	15	10	1	9	36	43	18	2	1	12	79	96	7	1	2	68
14	0	17	0	3	64	37	45	2	7	0	4	80	97	11	6	1	60
15	0	18	3	2	19	38	46	6	11	2	96	81	98	15	11	0	52
16	0	19	6	0	73	39	47	11	4	1	88	82	100	0	3	3	44
17	1	0	8	3	28	40	48	15	9	0	80	83	101	4	8	2	36
18	1	1	11	1	82	41	50	0	1	3	72	84	102	9	1	1	28
19	1	3	2	0	37	42	51	4	6	2	64	85	103	13	6	0	20
£						43	52	8	11	1	56	86	104	17	10	3	12
1	1	4	4	2	92	44	53	13	4	0	48	87	106	2	3	2	4
2	2	8	9	1	84	45	54	17	8	3	40	88	107	6	8	0	96
3	3	13	2	0	76	46	56	2	1	2	32	89	108	11	0	3	88
4	4	17	6	3	68	47	57	6	6	1	24	90	109	15	5	2	80
5	6	1	11	2	60	48	58	10	11	0	16	91	110	19	10	1	72
6	7	6	4	1	52	49	59	15	3	3	8	92	112	4	3	0	64
7	8	10	9	0	44	50	60	19	8	2	0	93	113	8	7	3	56
8	9	15	1	3	36	51	62	4	1	0	92	94	114	13	0	2	48
9	10	19	6	2	28	52	63	8	5	3	84	95	115	17	5	1	40
10	12	3	11	1	20	53	64	12	10	2	76	96	117	1	10	0	32
11	13	8	4	0	12	54	65	17	3	1	68	97	118	6	2	3	24
12	14	12	8	3	4	55	67	1	8	0	60	98	119	10	7	2	16
13	15	17	1	1	96	56	68	6	0	3	52	99	120	15	0	1	8
14	17	1	6	0	88	57	69	10	5	2	44	100	121	19	5	0	0
15	18	5	10	3	80	58	70	14	10	1	36	200	243	18	10	0	0
16	19	10	3	2	72	59	71	19	3	0	28	300	365	18	3	0	0
17	20	14	8	1	64	60	73	3	7	3	20	400	487	17	8	0	0
18	21	19	1	0	56	61	74	8	0	2	12	500	609	17	1	0	0
19	23	3	5	3	48	62	75	12	5	1	4	600	731	16	6	0	0
20	24	7	10	2	40	63	76	16	9	3	96	700	853	15	11	0	0
21	25	12	3	1	32	64	78	1	2	2	88	800	975	15	4	0	0
22	26	16	8	0	24	65	79	5	7	1	80	900	1097	14	9	0	0
23	28	1	0	3	16	66	80	10	0	0	72	1000	1219	14	2	0	0

EXCHANGE ON BRITAIN AT $\frac{1}{2}$ PER CENT ADVANCE. 17

ncy
100
prts.
64
56
48
40
32
24
16
8
0
92
84
76
68
60
52
44
36
28
20
12
4
96
88
80
72
64
56
48
40
32
24
16
8
0
0
0
0
0
0
0

St'g.	Provincial Currency					St'g.	Provincial Currency					St'g.	Provincial Currency				
	100						100						100				
s.	£	s.	d.	f.	prts.	£	£	s.	d.	f.	prts.	£	£	s.	d.	f.	prts.
1	0	1	2	2	69	24	29	6	11	0	16	67	81	18	5	3	28
2	0	2	5	1	38	25	30	11	4	2	0	68	83	2	11	1	12
3	0	3	8	0	7	26	31	15	9	3	84	69	84	7	4	2	96
4	0	4	10	2	76	27	33	0	3	1	68	70	85	11	10	0	80
5	0	6	1	1	46	28	34	4	8	3	52	71	86	16	3	2	64
6	0	7	4	0	15	29	35	9	2	1	36	72	88	0	9	0	48
7	0	8	6	2	84	30	36	13	7	3	20	73	89	5	2	2	32
8	0	9	9	1	53	31	37	18	1	1	4	74	90	9	8	0	16
9	0	11	0	0	22	32	39	2	6	2	88	75	91	14	1	2	0
10	0	12	2	2	92	33	40	7	0	0	72	76	92	18	6	3	84
11	0	13	5	1	61	34	41	11	5	2	56	77	94	3	0	1	68
12	0	14	8	0	30	35	42	15	11	0	40	78	95	7	5	3	52
13	0	15	10	2	99	36	44	0	4	2	24	79	96	11	11	1	36
14	0	17	1	1	68	37	45	4	10	0	8	80	97	16	4	3	20
15	0	18	4	0	38	38	46	9	3	1	92	81	99	0	10	1	4
16	0	19	6	3	7	39	47	13	8	3	76	82	100	5	3	2	88
17	1	0	9	1	76	40	48	18	2	1	60	83	101	9	9	0	72
18	1	2	0	0	45	41	50	2	7	3	44	84	102	14	2	2	56
19	1	3	2	3	14	42	51	7	1	1	28	85	103	18	8	0	40
	£					43	52	11	6	3	12	86	105	3	1	2	24
1	1	4	5	1	84	44	53	16	0	0	96	87	106	7	7	0	8
2	2	8	10	3	68	45	55	0	5	2	80	88	107	12	0	1	92
3	3	13	4	1	52	46	56	4	11	0	64	89	108	16	5	3	76
4	4	17	9	3	36	47	57	9	4	2	48	90	110	0	11	1	60
5	6	2	3	1	20	48	58	13	10	0	32	91	111	5	4	3	44
6	7	6	8	3	4	49	59	18	3	2	16	92	112	9	10	1	28
7	8	11	2	0	88	50	61	2	9	0	0	93	113	14	3	3	12
8	9	15	7	2	72	51	62	7	2	1	84	94	114	18	9	0	96
9	11	0	1	0	56	52	63	11	7	3	68	95	116	3	2	2	80
10	12	4	6	2	40	53	64	16	1	1	52	96	117	7	8	0	64
11	13	9	0	0	24	54	66	0	6	3	36	97	118	12	1	2	48
12	14	13	5	2	8	55	67	5	0	1	20	98	119	16	7	0	32
13	15	17	10	3	92	56	68	9	5	3	4	99	121	1	0	2	16
14	17	2	4	1	76	57	69	14	11	0	88	100	122	5	6	0	0
15	18	6	9	3	60	58	70	18	4	2	72	200	244	11	0	0	0
16	19	11	3	1	44	59	72	3	10	0	56	300	366	16	6	0	0
17	20	15	8	3	28	60	73	7	3	2	40	400	489	2	0	0	0
18	22	0	2	1	12	61	74	11	9	0	24	500	611	7	6	0	0
19	23	4	7	2	96	62	75	16	2	2	8	600	733	13	0	0	0
20	24	9	1	0	80	63	77	0	7	3	92	700	855	18	6	0	0
21	25	13	6	2	64	64	78	5	1	1	76	800	978	4	0	0	0
22	26	18	0	0	48	65	79	9	6	3	60	900	1100	9	6	0	0
23	28	2	5	2	32	66	80	14	0	1	44	1000	1222	15	0	0	0

St'g.	Provincial Currency				St'g.	Provincial Currency				St'g.	Provincial Currency						
s.	£	s.	d.	f. prts.	£	£	s.	d.	f. prts.	£	£	s.	d.	f. prts.			
1	0	1	2	83	24	29	8	4	2	24	67	82	2	6	2	92	
2	0	2	5	1	67	25	30	12	10	3	0	68	83	7	0	3	68
3	0	3	8	0	51	26	31	17	4	3	76	69	84	11	7	0	44
4	0	4	10	3	35	27	33	1	11	0	52	70	85	16	1	1	20
5	0	6	1	2	19	28	34	6	5	1	28	71	87	0	7	1	96
6	0	7	4	1	2	29	35	10	11	2	4	72	88	5	1	2	72
7	0	8	6	3	86	30	36	15	5	2	80	73	89	9	7	3	48
8	0	9	9	2	70	31	37	19	11	3	56	74	90	14	2	0	24
9	0	11	0	1	54	32	39	4	6	0	32	75	91	18	8	1	0
10	0	12	3	0	38	33	40	9	0	1	8	76	93	3	2	1	76
11	0	13	5	3	21	34	41	13	6	1	84	77	94	7	8	2	52
12	0	14	8	2	5	35	42	18	0	2	60	78	95	12	2	3	28
13	0	15	11	0	89	36	44	2	6	3	36	79	96	16	9	0	4
14	0	17	1	3	73	37	45	7	1	0	12	80	98	1	3	0	80
15	0	18	4	2	57	38	46	11	7	0	88	81	99	5	9	1	56
16	0	19	7	1	40	39	47	16	1	1	64	82	100	10	3	2	32
17	1	0	10	0	24	40	49	0	7	2	40	83	101	14	9	3	8
18	1	2	0	3	8	41	50	5	1	3	16	84	102	19	3	3	84
19	1	3	3	1	92	42	51	9	7	3	92	85	104	3	10	0	60
£						43	52	14	2	0	68	86	105	8	4	1	36
1	1	4	6	0	76	44	53	18	8	1	44	87	106	12	10	2	12
2	2	9	0	1	52	45	55	3	2	2	20	88	107	17	4	2	88
3	3	13	6	2	28	46	56	7	8	2	96	89	109	1	10	3	64
4	4	18	0	3	4	47	57	12	2	3	72	90	110	6	5	0	40
5	6	2	6	3	80	48	58	16	9	0	48	91	111	10	11	1	16
6	7	7	1	0	56	49	60	1	3	1	24	92	112	15	5	1	92
7	8	11	7	1	32	50	61	5	9	2	0	93	113	19	11	2	68
8	9	16	1	2	8	51	62	10	3	2	76	94	115	4	5	3	44
9	11	0	7	2	84	52	63	14	9	3	52	95	116	9	0	0	20
10	12	5	1	3	60	53	64	19	4	0	28	96	117	13	6	0	96
11	13	9	8	0	36	54	66	3	10	1	4	97	118	18	0	1	72
12	14	14	2	1	12	55	67	8	4	1	80	98	120	2	6	2	48
13	15	18	8	1	88	56	68	12	10	2	56	99	121	7	0	3	24
14	17	3	2	2	64	57	69	17	4	3	32	100	122	11	7	0	0
15	18	7	8	3	40	58	71	1	11	0	8	200	245	3	2	0	0
16	19	12	3	0	16	59	72	6	5	0	84	300	367	14	9	0	0
17	20	16	9	0	92	60	73	10	11	1	60	400	490	6	4	0	0
18	22	1	3	1	68	61	74	15	5	2	36	500	612	17	11	0	0
19	23	5	9	2	44	62	75	19	11	3	12	600	735	9	6	0	0
20	24	10	3	3	20	63	77	4	5	3	88	700	858	1	1	0	0
21	25	14	9	3	96	64	78	9	0	0	64	800	980	12	8	0	0
22	26	19	4	0	72	65	79	13	6	1	40	900	1103	4	3	0	0
23	28	3	10	1	48	66	80	18	0	2	16	1000	1225	15	10	0	0

EXCHANGE ON BRITAIN AT 1 PER CENT ADVANCE. 19

St'g.	Provincial Currency				St'g.	Provincial Currency				St'g.	Provincial Currency			
	£	s.	d.	f. prts	£	£	s.	d.	f. prts.	£	£	s.	d.	f. prts.
1	0	1	2	2 98	24	29	9	10	0 32	67	82	6	7	2 56
2	0	2	5	1 96	25	30	14	5	0 0	68	83	11	2	2 24
3	0	3	8	0 95	26	31	18	11	3 68	69	84	15	9	1 92
4	0	4	10	3 93	27	33	3	6	3 36	70	86	0	4	1 60
5	0	6	1	2 92	28	34	8	1	3 4	71	87	4	11	1 28
6	0	7	4	1 90	29	35	12	8	2 72	72	88	9	6	0 96
7	0	8	7	0 88	30	36	17	3	2 40	73	89	14	1	0 64
8	0	9	9	3 87	31	38	1	10	2 8	74	90	18	8	0 32
9	0	11	0	2 85	32	39	6	5	1 76	75	92	3	3	0 0
10	0	12	3	1 84	33	40	11	0	1 44	76	93	7	9	3 68
11	0	13	6	0 82	34	41	15	7	1 12	77	94	12	4	3 36
12	0	14	8	3 80	35	43	0	2	0 80	78	95	16	11	3 4
13	0	15	11	2 79	36	44	4	9	0 48	79	97	1	6	2 72
14	0	17	2	1 77	37	45	9	4	0 16	80	98	6	1	2 40
15	0	18	5	0 76	38	46	13	10	3 84	81	99	10	8	2 8
16	0	19	7	3 74	39	47	18	5	3 52	82	100	15	3	1 76
17	1	0	10	2 72	40	49	3	0	3 20	83	101	19	10	1 44
18	1	2	1	1 71	41	50	7	7	2 88	84	103	4	5	1 12
19	1	3	4	0 69	42	51	12	2	2 56	85	104	9	0	0 80
	£				43	52	16	9	2 24	86	105	13	7	0 48
1	1	4	6	3 68	44	54	1	4	1 92	87	106	18	2	0 16
2	2	9	1	3 36	45	55	5	11	1 60	88	108	2	8	3 84
3	3	13	8	3 4	46	56	10	6	1 28	89	109	7	3	3 52
4	4	18	3	2 72	47	57	15	1	0 96	90	110	11	10	3 20
5	6	2	10	2 40	48	58	19	8	0 64	91	111	16	5	2 88
6	7	7	5	2 8	49	60	4	3	0 32	92	113	1	0	2 56
7	8	12	0	1 76	50	61	8	10	0 0	93	114	5	7	2 24
8	9	16	7	1 44	51	62	13	4	3 68	94	115	10	2	1 92
9	11	1	2	1 12	52	63	17	11	3 36	95	116	14	9	1 60
10	12	5	9	0 80	53	65	2	6	3 4	96	117	19	4	1 28
11	13	10	4	0 48	54	66	7	1	2 72	97	119	3	11	0 96
12	14	14	11	0 16	55	67	11	8	2 40	98	120	8	6	0 64
13	15	19	5	3 84	56	68	16	3	2 8	99	121	13	1	0 32
14	17	4	0	3 52	57	70	0	10	1 76	100	122	17	8	0 0
15	18	8	7	3 20	58	71	5	5	1 44	200	245	15	4	0 0
16	19	13	2	2 88	59	72	10	0	1 12	300	368	13	0	0 0
17	20	17	9	2 56	60	73	14	7	0 80	400	491	10	8	0 0
18	22	2	4	2 24	61	74	19	2	0 48	500	614	8	4	0 0
19	23	6	11	1 92	62	76	3	9	0 16	600	737	6	0	0 0
20	24	11	6	1 60	63	77	8	3	3 84	700	860	3	8	0 0
21	25	16	1	1 28	64	78	12	10	3 52	800	983	1	4	0 0
22	27	0	8	0 96	65	79	17	5	3 20	900	1105	18	0	0 0
23	28	5	3	0 64	66	81	2	0	2 88	1000	1228	16	8	0 0

St'g.	Provincial Currency					St'g.	Provincial Currency					St'g.	Provincial Currency				
	£	s.	d.	f.	100 p'rts.	£	£	s.	d.	f.	100 p'rts.	£	£	s.	d.	f.	100 p'rts.
1	0	1	2	3	13	24	29	11	3	2	40	67	82	10	8	2	20
2	0	2	5	2	26	25	30	15	11	1	0	68	83	15	4	0	80
3	0	3	8	1	39	26	32	0	6	3	60	69	84	19	11	3	40
4	0	4	11	0	52	27	32	5	2	2	20	70	86	4	7	2	0
5	0	6	1	3	65	28	33	9	10	0	86	71	87	9	3	0	60
6	0	7	4	2	78	29	34	14	5	3	40	72	88	13	10	3	20
7	0	8	7	1	91	30	36	19	1	2	0	73	89	18	6	1	80
8	0	9	10	1	4	31	38	3	9	0	60	74	91	3	2	0	40
9	0	11	1	0	17	32	39	8	4	3	20	75	92	7	9	3	0
10	0	12	3	3	30	33	40	13	0	1	80	76	93	12	5	1	60
11	0	13	6	2	43	34	41	17	8	0	40	77	94	17	1	0	20
12	0	14	9	1	56	35	43	2	3	3	0	78	96	1	8	2	80
13	0	16	0	0	69	36	44	6	11	1	60	79	97	6	4	1	40
14	0	17	2	3	82	37	45	11	7	0	20	80	98	11	0	0	0
15	0	18	5	2	95	38	46	16	2	2	80	81	99	15	7	2	60
16	0	19	8	2	8	39	48	0	10	1	40	82	101	0	3	1	20
17	1	0	11	1	21	40	49	5	6	0	0	83	102	4	10	3	80
18	1	2	2	0	34	41	50	10	1	2	60	84	103	9	6	2	40
19	1	3	4	3	47	42	51	14	9	1	20	85	104	14	2	1	0
£						43	52	19	4	3	80	86	105	18	9	3	60
1	1	4	7	2	60	44	54	4	0	2	40	87	107	3	5	2	20
2	2	9	3	1	20	45	55	8	8	1	0	88	108	8	1	0	80
3	3	13	10	3	80	46	56	13	3	3	60	89	109	12	8	3	40
4	4	18	6	2	40	47	57	17	11	2	20	90	110	17	4	2	0
5	6	3	2	1	0	48	59	2	7	0	80	91	112	2	0	0	60
6	7	7	9	3	60	49	60	7	2	3	40	92	113	6	7	3	20
7	8	12	5	2	20	50	61	11	10	2	0	93	114	11	3	1	80
8	9	17	1	0	80	51	62	16	6	0	60	94	115	15	11	0	40
9	11	1	8	3	40	52	64	1	1	3	20	95	117	0	6	3	0
10	12	6	4	2	0	53	65	5	9	1	80	96	118	5	2	1	60
11	13	11	0	0	60	54	66	10	5	0	40	97	119	9	10	0	20
12	14	15	7	3	20	55	67	15	0	3	0	98	120	14	5	2	80
13	16	0	3	1	80	56	68	19	8	1	60	99	121	19	1	1	40
14	17	4	11	0	40	57	70	4	4	0	20	100	123	3	9	0	0
15	18	9	6	3	0	58	71	8	11	2	80	200	246	7	6	0	0
16	19	14	2	1	60	59	72	13	7	1	40	300	369	11	3	0	0
17	20	18	10	0	20	60	73	18	3	0	0	400	492	15	0	0	0
18	22	3	5	2	80	61	75	2	10	2	60	500	615	18	9	0	0
19	23	8	1	1	40	62	76	7	6	1	20	600	739	2	6	0	0
20	24	12	9	0	0	63	77	12	1	3	80	700	862	6	3	0	0
21	25	17	4	2	60	64	78	16	5	2	40	800	985	10	0	0	0
22	27	2	0	1	20	65	80	1	5	1	0	900	1108	13	9	0	0
23	28	6	7	3	80	66	81	6	0	3	60	1000	1231	17	6	0	0

EXCHANGE ON BRITAIN AT 1½ PER CENT ADVANCE. 21

St'g.	Provincial Currency					St'g.	Provincial Currency					St'g.	Provincial Currency				
	£	s.	d.	f.	100 prts.		£	s.	d.	f.	100 prts.		£	s.	d.	f.	100 prts.
1	0	1	2	3	27	24	29	12	9	0	48	67	82	14	9	1	84
2	0	2	5	2	55	25	30	17	5	2	0	68	83	19	5	3	36
3	0	3	8	1	82	26	32	2	1	3	52	69	85	4	2	0	88
4	0	4	11	1	10	27	33	6	10	1	4	70	86	8	10	2	40
5	0	6	2	0	38	28	34	11	6	2	56	71	87	13	6	3	92
6	0	7	4	3	65	29	35	16	3	0	8	72	88	18	3	1	44
7	0	8	7	2	93	30	37	0	11	1	60	73	90	2	11	2	96
8	0	9	10	2	20	31	38	5	7	3	12	74	91	7	8	0	48
9	0	11	1	1	48	32	39	10	4	0	64	75	92	12	4	2	0
10	0	12	4	0	76	33	40	15	0	2	16	76	93	17	0	3	52
11	0	13	7	0	3	34	41	19	8	3	68	77	95	1	9	1	4
12	0	14	9	3	31	35	43	4	5	1	20	78	96	6	5	2	56
13	0	16	0	2	58	36	44	9	1	2	72	79	97	11	2	0	8
14	0	17	3	1	86	37	45	13	10	0	24	80	98	15	10	1	60
15	0	18	6	1	14	38	46	18	6	1	76	81	100	0	6	3	12
16	0	19	9	0	41	39	48	3	2	1	28	82	101	5	3	0	64
17	1	0	11	3	69	40	49	7	11	0	80	83	102	9	11	2	16
18	1	2	2	2	96	41	50	12	7	2	32	84	103	14	7	3	68
19	1	3	5	2	24	42	51	17	3	3	84	85	104	19	4	1	20
£						43	53	2	0	1	36	86	106	4	0	2	72
1	1	4	8	1	52	44	54	6	8	2	88	87	107	8	9	0	24
2	2	9	4	3	4	45	55	11	5	0	40	88	108	13	5	1	76
3	3	14	1	0	56	46	56	16	1	1	92	89	109	18	1	3	28
4	4	18	9	2	8	47	58	0	9	3	44	90	111	2	10	0	80
5	6	3	5	3	60	48	59	5	6	0	96	91	112	7	6	2	32
6	7	8	2	1	12	49	60	10	2	2	48	92	113	12	2	3	84
7	8	12	10	2	64	50	61	14	11	0	0	93	114	16	11	1	36
8	9	17	7	0	16	51	62	19	7	1	52	94	116	1	7	2	88
9	11	2	3	1	68	52	64	4	3	3	4	95	117	6	4	0	40
10	12	6	11	3	20	53	65	9	0	0	56	96	118	11	0	1	92
11	13	11	8	0	72	54	66	13	8	2	8	97	119	15	8	3	44
12	14	16	4	2	24	55	67	18	4	3	60	98	121	0	5	0	96
13	16	1	0	3	76	56	69	3	1	1	12	99	122	5	1	2	48
14	17	5	9	1	28	57	70	7	9	2	64	100	123	9	10	0	0
15	18	10	5	2	80	58	71	12	6	0	16	200	246	19	8	0	0
16	19	15	2	0	32	59	72	17	2	1	68	300	370	9	6	0	0
17	20	19	10	1	84	60	74	1	10	3	20	400	493	19	4	0	0
18	22	4	6	3	36	61	75	6	7	0	72	500	617	9	2	0	0
19	23	9	3	0	88	62	76	11	3	2	24	600	740	19	0	0	0
20	24	13	11	2	40	63	77	15	11	3	76	700	864	8	10	0	0
21	25	18	7	3	92	64	79	0	8	1	28	800	987	18	8	0	0
22	27	3	4	1	44	65	80	5	4	2	80	900	1111	8	6	0	0
23	28	8	0	2	96	66	81	10	1	0	32	1000	1234	18	4	0	0

s.	Provincial Currency					St'g.	Provincial Currency					St'g.	Provincial Currency				
	£	s.	d.	f.	100 pnts.		£	£	s.	d.	f.		100 pnts.	£	£	s.	d.
1	0	1	2	3	42	24	29	14	2	2	56	67	82	18	10	1	48
2	0	2	5	2	84	25	30	18	11	3	0	68	84	3	7	1	92
3	0	3	8	2	26	26	32	3	8	3	44	69	85	8	4	2	36
4	0	4	11	1	68	27	33	8	5	3	88	70	86	13	1	2	0
5	0	6	2	1	11	28	34	13	3	0	32	71	87	17	10	3	4
6	0	7	5	0	53	29	35	18	0	0	76	72	89	2	7	3	68
7	0	8	7	3	95	30	37	2	9	1	20	73	90	7	5	0	12
8	0	9	10	3	37	31	38	7	6	1	64	74	91	12	2	0	56
9	0	11	1	2	79	32	39	12	3	2	8	75	92	16	11	1	0
10	0	12	4	2	22	33	40	17	0	2	52	76	94	1	8	1	44
11	0	13	7	1	54	34	42	1	9	2	96	77	95	6	5	1	88
12	0	14	10	1	6	35	43	6	6	3	40	78	96	11	2	2	32
13	0	16	1	0	48	36	44	11	3	3	84	79	97	15	11	2	76
14	0	17	3	3	90	37	45	16	1	0	28	80	99	0	8	3	20
15	0	18	6	3	33	38	47	0	10	0	72	81	100	5	5	3	64
16	0	19	9	2	75	39	48	5	7	1	16	82	101	10	3	0	8
17	1	1	0	2	17	40	49	10	4	1	60	83	102	15	0	0	52
18	1	2	3	1	59	41	50	15	1	2	4	84	103	19	9	0	96
19	1	3	6	1	1	42	51	19	10	2	48	85	105	4	6	1	40
£						43	53	4	7	2	92	86	106	9	3	1	84
1	1	4	9	0	44	44	54	9	4	3	36	87	107	14	0	2	28
2	2	9	6	0	88	45	55	14	1	3	80	88	108	18	9	2	72
3	3	14	3	1	32	46	56	18	11	0	24	89	110	3	6	3	16
4	4	19	0	1	76	47	58	3	8	0	68	90	111	8	3	3	60
5	6	3	9	2	20	48	59	8	5	1	12	91	112	13	1	0	4
6	7	8	6	2	64	49	60	13	2	1	56	92	113	17	10	0	48
7	8	13	3	3	8	50	61	17	11	2	0	93	115	2	7	0	92
8	9	18	0	3	52	51	63	2	8	2	44	94	116	7	4	1	36
9	11	2	9	3	96	52	64	7	5	2	88	95	117	12	1	1	80
10	12	7	7	0	40	53	65	12	2	3	32	96	118	16	10	2	24
11	13	12	4	0	84	54	66	16	11	3	76	97	120	1	7	2	68
12	14	17	1	1	28	55	68	1	9	0	20	98	121	6	4	3	12
13	16	1	10	1	72	56	69	6	6	0	64	99	122	11	1	3	56
14	17	6	7	2	16	57	70	11	3	1	8	100	123	15	1	0	0
15	18	11	4	2	60	58	71	16	0	1	52	200	247	11	10	0	0
16	19	16	1	3	4	59	73	0	9	1	96	300	371	7	9	0	0
17	21	0	10	3	48	60	74	5	6	2	40	400	495	3	8	0	0
18	22	5	7	3	92	61	75	10	3	2	84	500	618	19	7	0	0
19	23	10	5	0	36	62	76	15	0	3	28	600	742	15	6	0	0
20	24	15	2	0	80	63	77	19	9	3	72	700	866	11	5	0	0
21	25	19	11	1	24	64	79	4	7	0	16	800	990	7	4	0	0
22	27	4	8	1	68	65	80	9	4	0	60	900	1114	3	3	0	0
23	28	9	5	2	12	66	81	14	1	1	4	1000	1237	19	2	0	0

EXCHANGE ON BRITAIN AT 2 PER CENT ADVANCE.

St'g.	Provincial Currency				St'g.	Provincial Currency				St'g.	Provincial Currency			
	100					100					100			
s.	£	s.	d.	f. prts.	£	£	s.	d.	f. prts.	£	£	s.	d.	f. prts.
1	0	1	2	3 56	24	29	15	8	0 64	67	83	2	11	1 12
2	0	2	5	3 13	25	31	0	6	0 0	68	84	7	9	0 48
3	0	3	8	2 70	26	32	5	3	3 36	69	85	12	6	3 84
4	0	4	11	2 27	27	33	10	1	2 72	70	86	17	4	3 20
5	0	6	2	1 84	28	34	14	11	2 8	71	88	2	2	2 56
6	0	7	5	1 40	29	35	19	9	1 44	72	89	7	0	1 92
7	0	8	8	0 97	30	37	4	7	0 80	73	90	11	10	1 28
8	0	9	11	0 54	31	38	9	5	0 16	74	91	16	8	0 64
9	0	11	2	0 11	32	39	14	2	3 52	75	93	1	6	0 0
10	0	12	4	3 68	33	40	19	0	2 88	76	94	6	3	3 36
11	0	13	7	3 24	34	42	3	10	2 24	77	95	11	1	2 72
12	0	14	10	2 81	35	43	8	8	1 60	78	96	15	11	2 8
13	0	16	1	2 38	36	44	13	6	0 96	79	98	0	9	1 44
14	0	17	4	1 95	37	45	18	4	0 32	80	99	5	7	0 80
15	0	18	7	1 51	38	47	3	1	3 68	81	100	10	5	0 16
16	0	19	10	1 8	39	48	7	11	3 4	82	101	15	2	3 52
17	1	1	1	0 65	40	49	12	9	2 40	83	103	0	0	2 88
18	1	2	4	0 22	41	50	17	7	1 76	84	104	4	10	2 24
19	1	3	6	3 79	42	52	2	5	1 12	85	105	9	8	1 60
£					43	53	7	3	0 48	86	106	14	6	0 96
1	1	4	9	3 36	44	54	12	0	3 84	87	107	19	4	0 32
2	2	9	7	2 72	45	55	16	10	3 20	88	109	4	1	3 68
3	3	14	5	2 8	46	57	1	8	2 56	89	110	8	11	3 4
4	4	19	3	1 44	47	58	6	6	1 92	90	111	13	9	2 40
5	6	4	1	0 80	48	59	11	4	1 28	91	112	18	7	1 76
6	7	8	11	0 16	49	60	16	2	0 64	92	114	3	5	1 12
7	8	13	8	3 52	50	62	1	0	0 0	93	115	8	3	0 48
8	9	18	6	2 88	51	63	5	9	3 36	94	116	13	0	3 84
9	11	3	4	2 24	52	64	10	7	2 72	95	117	17	10	3 20
10	12	8	2	1 60	53	65	15	5	2 8	96	119	2	8	2 56
11	13	13	0	0 96	54	67	0	3	1 44	97	120	7	6	1 92
12	14	17	10	0 32	55	68	5	1	0 80	98	121	12	4	1 28
13	16	2	7	3 68	56	69	9	11	0 16	99	122	17	2	0 64
14	17	7	5	3 4	57	70	14	8	3 52	100	124	2	0	0 0
15	18	12	3	2 40	58	71	19	6	2 88	200	248	4	0	0 0
16	19	17	1	1 76	59	73	4	4	2 24	300	372	6	0	0 0
17	21	1	11	1 12	60	74	9	2	1 60	400	496	8	0	0 0
18	22	6	9	0 48	61	75	14	0	0 96	500	620	10	0	0 0
19	23	11	6	3 84	62	76	18	10	0 32	600	744	12	0	0 0
20	24	16	4	3 20	63	78	3	7	3 68	700	868	14	0	0 0
21	26	1	2	2 56	64	79	8	5	3 4	800	992	16	0	0 0
22	27	6	0	1 92	65	80	13	3	2 40	900	1116	18	0	0 0
23	28	10	10	1 28	66	81	18	1	1 76	1000	1241	0	0	0 0

St'g.	Provincial Currency				St'g.	Provincial Currency				St'g.	Provincial Currency						
s.	£	s.	d.	f. <i>p.rts.</i>	£	£	s.	d.	f. <i>p.rts.</i>	£	£	s.	d.	f. <i>p.rts.</i>			
1	0	1	2	3	71	24	29	17	1	2	72	67	83	7	0	0	76
2	0	2	5	3	48	25	31	2	0	1	0	68	84	11	10	3	4
3	0	3	8	3	14	26	32	6	10	3	28	69	85	16	9	1	32
4	0	4	11	2	85	27	33	11	9	1	56	70	87	1	7	3	60
5	0	6	2	2	57	28	34	16	7	3	84	71	88	6	6	1	88
6	0	7	5	2	28	29	36	1	6	2	12	72	89	11	5	0	16
7	0	8	8	1	99	30	37	6	5	0	40	73	90	16	3	2	44
8	0	9	11	1	71	31	38	11	3	2	68	74	92	1	2	0	72
9	0	11	2	1	42	32	39	16	2	0	96	75	93	6	0	3	0
10	0	12	5	1	14	33	41	1	0	3	24	76	94	10	11	1	28
11	0	13	8	0	85	34	42	5	11	1	52	77	95	15	9	3	56
12	0	14	11	0	56	35	43	10	9	3	80	78	97	0	8	1	84
13	0	16	2	0	28	36	44	15	8	2	8	79	98	5	7	0	12
14	0	17	4	3	99	37	46	0	7	0	36	80	99	10	5	2	40
15	0	18	7	3	71	38	47	5	5	2	64	81	100	15	4	0	68
16	0	19	10	3	42	39	48	10	4	0	92	82	102	0	2	2	96
17	1	1	1	3	13	40	49	15	2	3	20	83	103	5	1	1	24
18	1	2	4	2	85	41	51	0	1	1	48	84	104	9	11	3	52
19	1	3	7	2	56	42	52	4	11	3	76	85	105	14	10	1	80
£						43	53	9	10	2	4	86	106	19	9	0	8
1	1	4	10	2	28	44	54	14	9	0	32	87	108	4	7	2	36
2	2	9	9	0	56	45	55	19	7	2	60	88	109	9	6	0	64
3	3	14	7	2	84	46	57	4	6	0	88	89	110	14	4	2	92
4	4	19	6	1	12	47	58	9	4	3	16	90	111	19	3	1	20
5	6	4	4	3	40	48	59	14	3	1	44	91	113	4	1	3	48
6	7	9	3	1	68	49	60	19	1	3	72	92	114	9	0	1	76
7	8	14	1	3	96	50	62	4	0	2	0	93	115	13	11	0	4
8	9	19	0	2	24	51	63	8	11	0	28	94	116	18	9	2	32
9	11	3	11	0	52	52	64	13	9	2	56	95	118	3	8	0	60
10	12	8	9	2	80	53	65	18	8	0	84	96	119	8	6	2	88
11	13	13	8	1	8	54	67	3	6	3	12	97	120	13	5	1	16
12	14	18	6	3	36	55	68	8	5	1	40	98	121	18	3	3	44
13	16	3	5	1	64	56	69	13	3	3	68	99	123	3	2	1	72
14	17	8	3	3	92	57	70	18	2	1	96	100	124	8	1	0	0
15	18	13	2	2	20	58	72	3	1	0	24	200	248	16	2	0	0
16	19	18	1	0	48	59	73	7	11	2	52	300	373	4	3	0	0
17	21	2	11	2	76	60	74	12	10	0	80	400	497	12	4	0	0
18	22	7	10	1	4	61	75	17	8	3	8	500	622	0	5	0	0
19	23	12	8	3	32	62	77	2	7	1	36	600	746	8	6	0	0
20	24	17	7	1	60	63	78	7	5	3	64	700	870	16	7	0	0
21	26	2	5	3	88	64	79	12	4	1	92	800	995	4	8	0	0
22	27	7	4	2	16	65	80	17	3	0	20	900	1119	12	9	0	0
23	28	12	3	0	44	66	82	2	1	2	48	1000	1244	0	10	0	0

EXCHANGE ON BRITAIN AT 2½ PER CENT ADVANCE. 25

St'g.	Provincial Currency				St'g.	Provincial Currency				St'g.	Provincial Currency						
s.	£	s.	d.	f. prts.	£	£	s.	d.	f. prts.	£	£	s.	d.	f. prts.			
1	0	1	2	3	86	24	29	18	7	0	80	67	83	11	1	0	40
2	0	2	5	3	72	25	31	3	6	2	0	68	84	16	0	1	60
3	0	3	8	3	58	26	32	8	5	3	20	69	86	0	11	2	80
4	0	4	11	3	44	27	33	13	5	0	40	70	87	5	11	0	0
5	0	6	2	3	30	28	34	18	4	1	60	71	88	10	10	1	20
6	0	7	5	3	16	29	36	3	3	2	80	72	89	15	9	2	40
7	0	8	8	3	2	30	37	8	3	0	0	73	91	0	8	3	60
8	0	9	11	2	88	31	38	13	2	1	20	74	92	5	8	0	80
9	0	11	2	2	74	32	39	18	1	2	40	75	93	10	7	2	0
10	0	12	5	2	60	33	41	3	0	3	60	76	94	15	6	3	20
11	0	13	8	2	46	34	42	8	0	0	80	77	96	0	6	0	40
12	0	14	11	2	32	35	43	12	11	2	0	78	97	5	5	1	60
13	0	16	2	2	18	36	44	17	10	3	20	79	98	10	4	2	80
14	0	17	5	2	4	37	46	2	10	0	40	80	99	15	4	0	0
15	0	18	8	1	90	38	47	7	9	1	60	81	101	0	3	1	20
16	0	19	11	1	76	39	48	12	8	2	80	82	102	5	2	2	40
17	1	1	2	1	62	40	49	17	8	0	0	83	103	10	1	3	60
18	1	2	5	1	48	41	51	2	7	1	20	84	104	15	1	0	80
19	1	3	8	1	34	42	52	7	6	2	40	85	106	0	0	2	0
£						43	53	12	5	3	60	86	107	4	11	3	20
1	1	4	11	1	20	44	54	17	5	0	80	87	108	9	11	0	40
2	2	9	10	2	40	45	56	2	4	2	0	88	109	14	10	1	60
3	3	14	9	3	60	46	57	7	3	3	20	89	110	19	9	2	80
4	4	19	9	0	80	47	58	12	3	0	40	90	112	4	9	3	0
5	6	4	8	2	0	48	59	17	2	1	60	91	113	9	8	1	20
6	7	9	7	3	20	49	61	2	1	2	80	92	114	14	7	2	40
7	8	14	7	0	40	50	62	7	1	0	0	93	115	19	6	3	60
8	9	19	6	1	60	51	63	12	0	1	20	94	117	4	6	0	80
9	11	4	5	2	80	52	64	16	11	2	40	95	118	9	5	2	0
10	12	9	5	0	0	53	66	1	10	3	60	96	119	14	4	3	20
11	13	14	4	1	20	54	67	6	10	0	80	97	120	19	4	0	40
12	14	19	3	2	40	55	68	11	9	2	0	98	122	4	3	1	60
13	16	4	2	3	60	56	69	16	8	3	20	99	123	9	2	2	80
14	17	9	2	0	80	57	71	1	8	0	40	100	124	14	2	0	0
15	18	14	1	2	0	58	72	6	7	1	60	200	249	8	4	0	0
16	19	19	0	3	20	59	73	11	6	2	80	300	374	2	6	0	0
17	21	4	0	0	40	60	74	16	6	0	0	400	498	16	8	0	0
18	22	8	11	1	60	61	76	1	5	1	20	500	623	10	10	0	0
19	23	13	10	2	80	62	77	6	4	2	40	600	748	5	0	0	0
20	24	18	10	0	0	63	78	11	3	3	60	700	872	19	2	0	0
21	26	3	9	1	20	64	79	16	3	0	80	800	997	13	4	0	0
22	27	8	8	2	40	65	81	1	2	2	0	900	1122	7	6	0	0
23	28	13	7	3	60	66	82	6	1	3	20	1000	1247	1	8	0	0

St'g.	Provincial Currency				St'g.	Provincial Currency				St'g.	Provincial Currency						
s.	£	s.	d.	f. prts.	£	£	s.	d.	f. prts.	£	£	s.	d.	f. prts.			
1	0	1	3	0	24	30	0	0	2	88	67	83	15	2	0	4	
2	0	2	6	0	1	25	31	5	0	3	0	68	85	0	2	0	16
3	0	3	9	0	1	26	32	10	0	3	12	69	86	5	2	0	28
4	0	5	0	0	2	27	33	15	0	3	24	70	87	10	2	0	40
5	0	6	3	0	3	28	35	0	0	3	36	71	88	15	2	0	52
6	0	7	6	0	3	29	36	5	0	3	48	72	90	0	2	0	64
7	0	8	9	0	4	30	37	10	0	3	60	73	91	5	2	0	76
8	0	10	0	0	4	31	38	15	0	3	72	74	92	10	2	0	88
9	0	11	3	0	5	32	40	0	0	3	84	75	93	15	2	1	0
10	0	12	6	0	6	33	41	5	0	3	96	76	95	0	2	1	12
11	0	13	9	0	6	34	42	10	1	0	8	77	96	5	2	1	24
12	0	15	0	0	7	35	43	15	1	0	20	78	97	10	2	1	36
13	0	16	3	0	7	36	45	0	1	0	32	79	98	15	2	1	48
14	0	17	6	0	8	37	46	5	1	0	44	80	100	0	2	1	60
15	0	18	9	0	9	38	47	10	1	0	56	81	101	5	2	1	72
16	1	0	0	0	9	39	48	15	1	0	68	82	102	10	2	1	84
17	1	1	3	0	10	40	50	0	1	0	80	83	103	15	2	1	96
18	1	2	6	0	10	41	51	5	1	0	92	84	105	0	2	2	8
19	1	3	9	0	11	42	52	10	1	1	4	85	106	5	2	2	20
£					43	53	15	1	1	16	86	107	10	2	2	32	
1	1	5	0	0	12	44	55	0	1	1	28	87	108	15	2	2	44
2	2	10	0	0	24	45	56	5	1	1	40	88	110	0	2	2	56
3	3	15	0	0	36	46	57	10	1	1	52	89	111	5	2	2	68
4	5	0	0	0	48	47	58	15	1	1	64	90	112	10	2	2	80
5	6	5	0	0	60	48	60	0	1	1	76	91	113	15	2	2	92
6	7	10	0	0	72	49	61	5	1	1	88	92	115	0	2	3	4
7	8	15	0	0	84	50	62	10	1	2	0	93	116	5	2	3	16
8	10	0	0	0	96	51	63	15	1	2	12	94	117	10	2	3	28
9	11	5	0	1	8	52	65	0	1	2	24	95	118	15	2	3	44
10	12	10	0	1	20	53	66	5	1	2	36	96	120	0	2	3	52
11	13	15	0	1	32	54	67	10	1	2	48	97	121	5	2	3	64
12	15	0	0	1	44	55	68	15	1	2	60	98	122	10	2	3	76
13	16	5	0	1	56	56	70	0	1	2	72	99	123	15	2	3	88
14	17	10	0	1	68	57	71	5	1	2	84	100	125	0	3	0	0
15	18	15	0	1	80	58	72	10	1	2	96	200	250	0	6	0	0
16	20	0	0	1	92	59	73	15	1	3	8	300	375	0	9	0	0
17	21	5	0	2	4	60	75	0	1	3	20	400	500	1	0	0	0
18	22	10	0	2	16	61	76	5	1	3	32	500	625	1	3	0	0
19	23	15	0	2	28	62	77	10	1	3	44	600	750	1	6	0	0
20	25	0	0	2	40	63	78	15	1	3	56	700	875	1	9	0	0
21	26	5	0	2	52	64	80	0	1	3	68	800	1000	2	0	0	0
22	27	10	0	2	64	65	81	5	1	3	80	900	1125	2	3	0	0
23	28	15	0	2	76	66	82	10	1	3	92	1000	1250	2	6	0	0

EXCHANGE ON BRITAIN AT 3 PER CENT ADVANCE. 27

Currency	St'g. Provincial Currency					St'g. Provincial Currency					St'g. Provincial Currency							
	£	s.	d.	f.	100 prts.	£	£	s.	d.	f.	100 prts.	£	£	s.	d.	f.	100 prts.	
0 4	0	1	3	0	15	24	30	1	6	1	96	67	83	19	2	3	68	
0 16	0	2	6	0	30	25	31	6	7	0	0	68	85	4	3	2	72	
0 28	0	3	9	0	45	26	32	11	7	3	4	69	86	9	4	1	76	
0 40	0	5	0	0	60	27	33	16	8	2	8	70	87	14	5	0	80	
0 52	0	6	3	0	76	28	35	1	9	1	12	71	88	19	5	3	84	
0 64	0	7	6	0	91	29	36	6	10	0	16	72	90	4	6	2	88	
0 76	0	8	9	1	6	30	37	11	10	3	20	73	91	9	7	1	92	
0 88	0	10	0	1	21	31	38	16	11	2	24	74	92	14	8	0	96	
1 0	0	11	3	1	36	32	40	2	0	1	28	75	93	19	9	0	0	
1 12	0	12	6	1	52	33	41	7	1	0	32	76	95	4	9	3	4	
1 24	0	13	9	1	67	34	42	12	1	3	36	77	96	9	10	2	8	
1 36	0	15	0	1	82	35	43	17	2	2	40	78	97	14	11	1	12	
1 48	0	16	3	1	97	36	45	2	3	1	44	79	99	0	0	0	16	
1 60	0	17	6	2	12	37	46	7	4	0	48	80	100	5	0	3	20	
1 72	0	18	9	2	28	38	47	12	4	3	52	81	101	10	1	2	24	
1 84	1	0	0	2	43	39	48	17	5	2	56	82	102	15	2	1	28	
1 96	1	1	3	2	58	40	50	2	6	1	60	83	104	0	3	0	32	
2 8	1	2	6	2	73	41	51	7	7	0	64	84	105	5	3	3	36	
2 20	1	3	9	2	88	42	52	12	7	3	68	85	106	10	4	2	40	
2 32	£					43	53	17	8	2	72	86	107	15	5	1	44	
2 44	1	1	5	0	3	4	44	55	2	9	1	76	87	109	0	6	0	48
2 56	2	2	10	1	2	8	45	56	7	10	0	80	88	110	5	6	3	52
2 68	3	3	15	2	1	12	46	57	12	10	3	84	89	111	10	7	2	56
2 80	4	5	0	3	0	16	47	58	17	11	2	88	90	112	15	8	1	60
2 92	5	6	5	3	3	20	48	60	3	0	1	92	91	114	0	9	0	64
3 4	6	7	10	4	2	24	49	61	8	1	0	96	92	115	5	9	3	68
3 16	7	8	15	5	1	28	50	62	13	2	0	0	93	116	10	10	2	72
3 28	8	10	0	6	0	32	51	63	18	2	3	4	94	117	15	11	1	76
3 44	9	11	5	6	3	36	52	65	3	3	2	8	95	119	1	0	0	80
3 52	10	12	10	7	2	40	53	66	8	4	1	12	96	120	6	0	3	84
3 64	11	13	15	8	1	44	54	67	13	5	0	16	97	121	11	1	2	88
3 76	12	15	0	9	0	48	55	68	18	5	3	20	98	122	16	2	1	92
3 88	13	16	5	9	3	52	56	70	3	6	2	24	99	124	1	3	0	96
0 0	14	17	10	10	2	56	57	71	8	7	1	28	100	125	6	4	0	0
0 0	15	18	15	11	1	60	58	72	13	8	0	32	200	250	12	8	0	0
0 0	16	20	1	0	0	64	59	73	18	8	3	36	300	375	19	0	0	0
0 0	17	21	6	0	3	68	60	75	3	9	2	40	400	501	5	4	0	0
0 0	18	22	11	1	2	72	61	76	8	10	1	44	500	626	11	8	0	0
0 0	19	23	16	2	1	76	62	77	13	11	0	48	600	751	18	0	0	0
0 0	20	25	1	3	0	80	63	78	18	11	3	52	700	877	4	4	0	0
0 0	21	26	6	3	3	84	64	80	4	0	2	56	800	1002	10	8	0	0
0 0	22	27	11	4	2	88	65	81	9	1	1	60	900	1127	17	0	0	0
0 0	23	28	16	5	1	92	66	82	14	2	0	64	1000	1253	3	4	0	0

St'g.	Provincial Currency					St'g.	Provincial Currency					St'g.	Provincial Currency				
s.	£	s.	d.	f.	100 p.rts.	£	s.	d.	f.	100 p.rts.	£	£	s.	d.	f.	100 p.rts.	
1	0	1	3	0	29	24	30	2	11	3	4	67	84	3	3	3	32
2	0	2	6	0	59	25	31	8	1	1	0	68	85	8	5	1	28
3	0	3	9	0	89	26	32	13	2	2	96	69	86	13	6	3	24
4	0	5	0	1	19	27	33	18	4	0	92	70	87	18	8	1	20
5	0	6	3	1	49	28	35	3	5	2	88	71	89	3	9	3	16
6	0	7	6	1	78	29	36	8	7	0	84	72	90	8	11	1	12
7	0	8	9	2	8	30	37	13	8	2	80	73	91	14	0	3	8
8	0	10	0	2	38	31	38	18	10	0	76	74	92	19	2	1	4
9	0	11	3	2	68	32	40	3	11	2	72	75	94	4	3	3	0
10	0	12	6	2	98	33	41	9	1	0	68	76	95	9	5	0	96
11	0	13	9	3	27	34	42	14	2	2	64	77	96	14	6	2	92
12	0	15	0	3	57	35	43	19	4	0	60	78	97	19	8	0	88
13	0	16	3	3	87	36	45	4	5	2	56	79	99	4	9	2	84
14	0	17	7	0	17	37	46	9	7	0	52	80	100	9	11	0	80
15	0	18	10	0	47	38	47	14	8	2	48	81	101	15	0	2	76
16	1	0	1	0	76	39	48	19	10	0	44	82	103	0	2	0	72
17	1	1	4	1	6	40	50	4	11	2	40	83	104	5	3	2	68
18	1	2	7	1	36	41	51	10	1	0	36	84	105	10	5	0	64
19	1	3	10	1	66	42	52	15	2	2	32	85	106	15	6	2	60
£						43	54	0	4	0	28	86	108	0	8	0	56
1	1	5	1	1	96	44	55	5	5	2	24	87	109	5	9	2	52
2	2	10	2	3	92	45	56	10	7	0	20	88	110	10	11	0	48
3	3	15	4	1	88	46	57	15	8	2	16	89	111	16	0	2	44
4	5	0	5	3	84	47	59	0	10	0	12	90	113	1	2	0	40
5	6	5	7	1	80	48	60	5	11	2	8	91	114	6	3	2	36
6	7	10	8	3	76	49	61	11	1	0	4	92	115	11	5	0	32
7	8	15	10	1	72	50	62	16	2	2	0	93	116	16	6	2	28
8	10	0	11	3	68	51	64	1	3	3	96	94	118	1	8	0	24
9	11	6	1	1	64	52	65	6	5	1	92	95	119	6	9	2	20
10	12	11	2	3	60	53	66	11	6	3	88	96	120	11	11	0	16
11	13	16	4	1	56	54	67	16	8	1	84	97	121	17	0	2	12
12	15	1	5	3	52	55	69	1	9	3	80	98	123	2	2	0	8
13	16	6	7	1	48	56	70	6	11	1	76	99	124	7	3	2	4
14	17	11	8	3	44	57	71	12	0	3	72	100	125	12	5	0	0
15	18	16	10	1	40	58	72	17	2	1	68	200	251	4	10	0	0
16	20	1	11	3	36	59	74	2	3	3	64	300	376	17	3	0	0
17	21	7	1	1	32	60	75	7	5	1	60	400	502	9	8	0	0
18	22	12	2	3	28	61	76	12	6	3	56	500	628	2	1	0	0
19	23	17	4	1	24	62	77	17	8	1	52	600	753	14	6	0	0
20	25	2	5	3	20	63	79	2	9	3	48	700	879	6	11	0	0
21	26	7	7	1	16	64	80	7	11	1	44	800	1004	19	4	0	0
22	27	12	8	3	12	65	81	13	0	3	40	900	1130	11	9	0	0
23	28	17	10	1	8	66	82	18	2	1	36	1000	1256	4	2	0	0

EXCHANGE ON BRITAIN AT 3½ PER CENT ADVANCE.

ncy
100
prts
32
28
24
20
16
12
8
4
0
96
92
88
84
80
76
72
68
64
60
56
52
48
44
40
36
32
28
24
20
16
12
8
4
0
0
0
0
0
0
0
0

St'g.	Provincial Currency					St'g.	Provincial Currency					St'g.	Provincial Currency				
s.	£	s.	d.	f.	100 prts.	£	£	s.	d.	f.	100 prts.	£	£	s.	d.	f.	100 prts.
1	0	1	3	0	44	24	30	4	5	1	12	67	84	7	4	2	96
2	0	2	6	0	88	25	31	9	7	2	0	68	85	12	6	3	84
3	0	3	9	1	33	26	32	14	9	2	88	69	86	17	9	0	72
4	0	5	0	1	77	27	33	19	11	3	76	70	88	2	11	1	60
5	0	6	3	2	22	28	35	5	2	0	64	71	89	8	1	2	48
6	0	7	6	2	66	29	36	10	4	1	52	72	90	13	3	3	36
7	0	8	9	3	10	30	37	15	6	2	40	73	91	18	6	0	24
8	0	10	0	3	55	31	39	0	8	3	28	74	93	3	8	1	12
9	0	11	3	3	99	32	40	5	11	0	16	75	94	8	10	2	0
10	0	12	7	0	44	33	41	11	1	1	4	76	95	14	0	2	88
11	0	13	10	0	88	34	42	16	3	1	92	77	96	19	2	3	76
12	0	15	1	1	32	35	44	1	5	2	80	78	98	4	5	0	64
13	0	16	4	1	77	36	45	6	7	3	68	79	99	9	7	1	52
14	0	17	7	2	21	37	46	11	10	0	56	80	100	14	9	2	40
15	0	18	10	2	66	38	47	17	0	1	44	81	101	19	11	3	28
16	1	0	1	3	10	39	49	2	2	2	32	82	103	5	2	0	16
17	1	1	4	3	54	40	50	7	4	3	20	83	104	10	4	1	4
18	1	2	7	3	99	41	51	12	7	0	8	84	105	15	6	1	92
19	1	3	11	0	43	42	52	17	9	0	96	85	107	0	8	2	80
£						43	54	2	11	1	84	86	108	5	10	3	68
1	1	5	2	0	88	44	55	8	1	2	72	87	109	11	1	0	56
2	2	10	4	1	76	45	56	13	3	3	60	88	110	16	3	1	44
3	3	15	6	2	64	46	57	18	6	0	48	89	112	1	5	2	32
4	5	0	8	3	52	47	59	3	8	1	36	90	113	6	7	3	20
5	6	5	11	0	40	48	60	8	10	2	24	91	114	11	10	0	8
6	7	11	1	1	28	49	61	14	0	3	12	92	115	17	0	0	96
7	8	16	3	2	16	50	62	19	3	0	0	93	117	2	2	1	84
8	10	1	5	3	4	51	64	4	5	0	88	94	118	7	4	2	72
9	11	6	7	3	92	52	65	9	7	1	76	95	119	12	6	3	60
10	12	11	10	0	80	53	66	14	9	2	64	96	120	17	9	0	48
11	13	17	0	1	68	54	67	19	11	3	52	97	122	2	11	1	36
12	15	2	2	2	56	55	69	5	2	0	40	98	123	8	1	2	24
13	16	7	4	3	44	56	70	10	4	1	28	99	124	13	3	3	12
14	17	12	7	0	32	57	71	15	6	2	16	100	125	18	6	0	0
15	18	17	9	1	20	58	73	0	8	3	4	200	251	17	0	0	0
16	20	2	11	2	8	59	74	5	10	3	92	300	377	15	6	0	0
17	21	8	1	2	96	60	75	11	1	0	80	400	503	14	0	0	0
18	22	13	3	3	84	61	76	16	3	1	68	500	629	12	6	0	0
19	23	18	6	0	72	62	78	1	5	2	56	600	755	11	0	0	0
20	25	3	8	1	60	63	79	6	7	3	44	700	881	9	6	0	0
21	26	8	10	2	48	64	80	11	10	0	32	800	1007	8	0	0	0
22	27	14	0	3	36	65	81	17	0	1	20	900	1133	6	6	0	0
23	28	19	3	0	24	66	83	2	2	2	8	1000	1259	5	0	0	0

ACCOUNT BOOKS.

The Subscribers have always on hand a large stock of low priced English Blank Account Books, and having in their employment workmen of great experience and ability, they manufacture, with despatch, and in a style not to be surpassed in America, all kinds of Ledgers, Journals, Cash, Bill, Day Books, &c. &c.

JOB PRINTING.

Books, Pamphlets, Handbills, Cards, &c., printed with neatness, and on reasonable terms.

ARMOUR & RAMSAY.

St. Paul Street, }
Montreal. }

ced
men
in
als,

and

