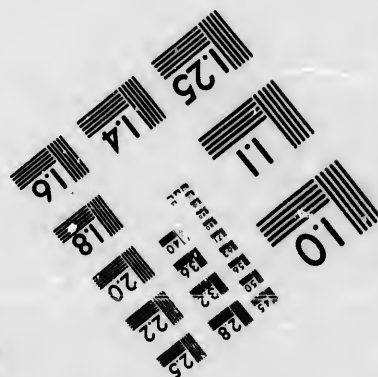
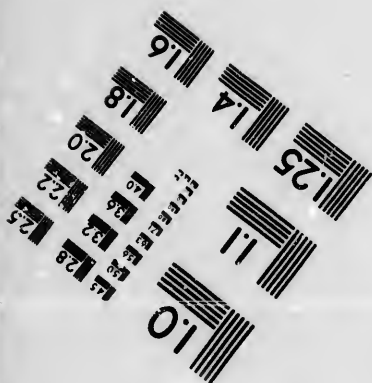
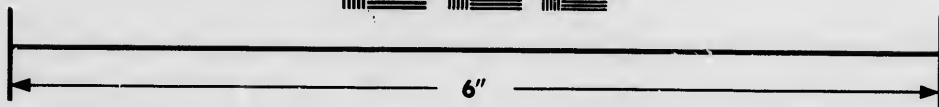
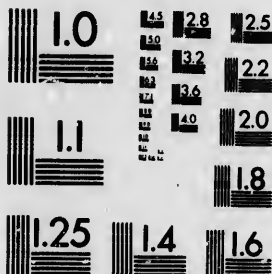


**IMAGE EVALUATION
TEST TARGET (MT-3)**



**Photographic
Sciences
Corporation**

23 WEST MAIN STREET
WEBSTER, N.Y. 14580
(716) 872-4503

**CIHM/ICMH
Microfiche
Series.**

**CIHM/ICMH
Collection de
microfiches.**



Canadian Institute for Historical Microreproductions / Institut canadien de microreproductions historiques

© 1986

Technical and Bibliographic Notes/Notes techniques et bibliographiques

The institute has attempted to obtain the best original copy available for filming. Features of this copy which may be bibliographically unique, which may alter any of the images in the reproduction, or which may significantly change the usual method of filming, are checked below.

L'institut a microfilmé le meilleur exemplaire qu'il lui a été possible de se procurer. Les détails de cet exemplaire qui sont peut-être uniques du point de vue bibliographique, qui peuvent modifier une image reproduite, ou qui peuvent exiger une modification dans la méthode normale de filmage sont indiqués ci-dessous.

- Coloured covers/
Couverture de couleur
- Covers damaged/
Couverture endommagée
- Covers restored and/or laminated/
Couverture restaurée et/ou pelliculée
- Cover title missing/
Le titre de couverture manque
- Coloured maps/
Cartes géographiques en couleur
- Coloured ink (i.e. other than blue or black)/
Encre de couleur (i.e. autre que bleue ou noire)
- Coloured plates and/or illustrations/
Planches et/ou illustrations en couleur
- Bound with other material/
Relié avec d'autres documents
- Tight binding may cause shadows or distortion along interior margin/
Le reliure serrée peut causer de l'ombre ou de la distorsion le long de la marge intérieure
- Blank leaves added during restoration may appear within the text. Whenever possible, these have been omitted from filming/
Il se peut que certaines pages blanches ajoutées lors d'une restauration apparaissent dans le texte, mais, lorsque cela était possible, ces pages n'ont pas été filmées.
- Additional comments:/
Commentaires supplémentaires:

- Coloured pages/
Pages de couleur
- Pages damaged/
Pages endommagées
- Pages restored and/or laminated/
Pages restaurées et/ou pelliculées
- Pages discoloured, stained or foxed/
Pages décolorées, tachetées ou piquées
- Pages detached/
Pages détachées
- Showthrough/
Transparence
- Quality of print varies/
Qualité inégale de l'impression
- Includes supplementary material/
Comprend du matériel supplémentaire
- Only edition available/
Seule édition disponible
- Pages wholly or partially obscured by errata slips, tissues, etc., have been refilmed to ensure the best possible image/
Les pages totalement ou partiellement obscurcies par un feuillet d'errata, une pelure, etc., ont été filmées à nouveau de façon à obtenir la meilleure image possible.

This item is filmed at the reduction ratio checked below/
Ce document est filmé au taux de réduction indiqué ci-dessous.

10X	12X	14X	16X	18X	20X	22X	24X	26X	28X	30X	32X
						✓					

The copy filmed here has been reproduced thanks to the generosity of:

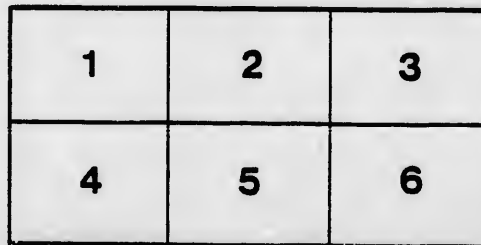
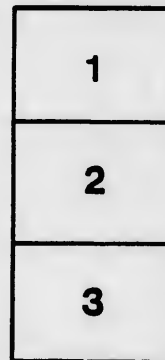
Législature du Québec
Québec

The images appearing here are the best quality possible considering the condition and legibility of the original copy and in keeping with the filming contract specifications.

Original copies in printed paper covers are filmed beginning with the front cover and ending on the last page with a printed or illustrated impression, or the back cover when appropriate. All other original copies are filmed beginning on the first page with a printed or illustrated impression, and ending on the last page with a printed or illustrated impression.

The last recorded frame on each microfiche sheet contain the symbol \rightarrow (meaning "CONTINUED"), or the symbol ∇ (meaning "END"), whichever applies.

Maps, plates, charts, etc., may be filmed at different reduction ratios. Those too large to be entirely included in one exposure are filmed beginning in the upper left hand corner, left to right and top to bottom, as many frames as required. The following diagrams illustrate the method:



L'exemplaire filmé fut reproduit grâce à la générosité de:

Législature du Québec
Québec

Les images suivantes ont été reproduites avec le plus grand soin, compte tenu de la condition et de la netteté de l'exemplaire filmé, et en conformité avec les conditions du contrat de filmage.

Les exemplaires originaux dont la couverture en papier est imprimée sont filmés en commençant par la première page qui comporte une empreinte d'impression ou d'illustration, soit par la dernière page qui comporte une empreinte d'impression ou d'illustration, selon le cas. Tous les autres exemplaires originaux sont filmés en commençant par la première page qui comporte une empreinte d'impression ou d'illustration et en terminant par la dernière page qui comporte une telle empreinte.

Un des symboles suivants apparaîtra sur la dernière image de chaque microfiche, selon le cas: le symbole \rightarrow signifie "A SUIVRE", le symbole ∇ signifie "FIN".

Les cartes, planches, tableaux, etc., peuvent être filmés à des taux de réduction différents. Lorsque le document est trop grand pour être reproduit en un seul cliché, il est filmé à partir de l'angle supérieur gauche, de gauche à droite, et de haut en bas, en prenant le nombre d'images nécessaire. Les diagrammes suivants illustrent la méthode.

errata
to

pelure,
n à

32X



1882

LISTE ALPHABÉTIQUE

DES

Députés de l'Assemblée Législative

DE LA PROVINCE DE QUÉBEC.

ALPHABETICAL LIST

OF

MEMBERS OF THE LEGISLATIVE ASSEMBLY

OF THE PROVINCE OF QUEBEC.

ME



1882

LISTE ALPHABÉTIQUE

DES

Députés de l'Assemblée Législative

DE LA PROVINCE DE QUÉBEC.

ALPHABETICAL LIST

OF

MEMBERS OF THE LEGISLATIVE ASSEMBLY

OF THE PROVINCE OF QUEBEC.

ORATEUR, HONORABLE L. O. TAILLON, SPEAKER.

DÉPUTÉS. MEMBERS.	COLLÈGES ÉLECTORAUX. CONSTITUENCIES.	RÉSIDENCES. ADDRESSES.
Audet, N.....	Dorchester.....	St. Anselme.
Asselin, Louis Napoléon.....	Rimouski.....	Rimouski.
Beaubien, Hon. Louis.....	Hochelaga.....	Montréal.
Bergevin, Célestin.. ..	Beauharnois.....	Beauharnois.
Bernard Abraham.....	Verchères.....	Belœil.
Blanchet, Jean.....	Beauce.....	Québec.
Brousseau, J. D.....	Portneuf.....	Québec.
Cameron, Dr. A.....	Huntingdon.....	Huntingdon.
Carbray, Félix.....	Québec-Ouest.....	Québec
Caron, Edouard.....	Maskinongé.....	Louiseville.
Casavant, Antoine.....	Bagot.....	St. Dominique.
Champgne, C. L.....	Deux-Montagnes.....	St. Eustache.
Chapleau, Hon. Joseph Adolphe	Terrebonne.....	Montréal.
Charlebois, L. B. Alp.....	Laprairie.....	Village Laprairie.
Damers, Alexis Louis.....	Iberville.....	St. George Henryville.
Desaulniers, Frs. S. Lesieur....	St. Maurice.....	Yamachiche.
Deschênes, G. H.....	Témiscouata.....	St'e. Epiphane.
Desjardins, L. G.....	Montmorency.....	Lévis.
Duckett, Wm.....	Soclanges.....	Côteau Landing.
Duhamel, Dr Louis.....	Comté d'Ottawa.....	Township de Wright.
Dumoulin, Sévère.....	Trois-Rivières, (ville).....	Trois-Rivières.
Faucher de St-Maurice, N. H. E	Bellechasse.....	Québec.
Flynn, Hon. E. James.....	Gaspé.....	Québec.
Fortin, Dr L. N.....	Montmagny.....	Cap St. Ignace.
Frégeau, Dr Isidore.....	Shefford.....	Stukely.
Gagnon, C. A. E.....	Kamouraska.....	Rivière-Ouelle.
Garneau, Hon. Pierre.....	Québec, (comté).....	Québec.
Gauthier, Onésime.....	Charlevoix.....	St. Urbain.
Houde, C. E.....	Nicolet.....	St. Célestin.
Irvine, Hon. George.....	Mégantic.....	Québec.
Joly, Hon. H. G.....	Lotbinière.....	Québec.
Laberge, Dr Edouard.....	Châteauguay.....	Ste. Philomène.

Lalou
Lavall
LeCav
Leduc
Lorang
Lynch

March
Marcot
Marion
Martel
McSha
Mercie

Owens,

Paradis
Pâquet
Picard,
Poulin,
Poupor

Richard
Rinfret
Riopel,
Roberts
Robillan

Sawyer,
Sheyn
Spencer
St. Hila
Stephen

Taillon,
Thornto
Trudel,

Watts, V
Würtele

DÉPUTÉS. — MEMBERS.	COLLÈGES ÉLECTORAUX. — CONSTITUENCIES.	RÉSIDENCES — ADRESSES
Lalonde, Emery.....	Vaudreuil.....	Ste. Marthe.
Lavallée, Dr V. P.....	Joliette.....	St. Félix de Valois.
LeCavalier, N. M.....	Jacques-Cartier.....	St. Laurent.
Leduc, Léon.....	Richelieu.....	Sorel.
Loranger, Hon. L. O.....	Laval.....	Montréal.
Lynch, Hon. W. W.....	Brome.....	Knowlton.
Marchand, Hon. F. G.....	St. Jean.....	St. Jean d'Iberville.
Marcotte, Chs.....	L'Islet.....	L'Islet.
Marion, Joseph N. P.....	L'Assomption.....	St Paul l'Ermite.
Martel, Dr. Dosithé.....	Chambly.....	Chambly (Bassin).
McShane, James.....	Montréal-Ouest.....	Montréal.
Mercier, Hon. Honoré.....	St. Hyacinthe.....	Montréal.
Owens, William.....	Argenteuil.....	Stonefield.
Paradis, F. X.....	Napierville.....	St. Michel Archange.
Pâquet, Hon. E. T.....	Lévis.....	Québec.
Picard, Jacques.....	Richmond et Wolfe.....	Wotton.
Poulin, Etienne.....	Rouville.....	Ste-Marie de Monnoir.
Pouppore.....	Pontiac.....	Chichester.
Richard, Jean-Bte. Trefflé.....	Montcalm.....	St. Liguori.
Rinfret dit Malouin, Dr Rémi F.....	Québec-Centre.....	Québec.
Riopel, L. Joseph.....	Bonaventure.....	Québec.
Robertson, Hon. J. G.....	Sherbrooke.....	Sherbrooke.
Robillard, Joseph.....	Berthier.....	Lanoraie.
Sawyer, W.....	Compton.....	Sawyerville.
Shehyn, Jos.....	Québec-Est.....	Québec.
Spencer, Edmund.....	Missisquoi.....	St. Armand-Est.
St. Hilaire, Elie.....	Chicoutimi et Saguenay.....	St. Prime, L. St. Jean.
Stephens, George W.....	Montréal-Centre.....	Montréal.
Taillon, Hon L. O.....	Montréal-Est.....	Montréal.
Thornton, John.....	Stanstead.....	Coaticook.
Trudel, Robert.....	Champlain.....	Ste-Genev. de Batiscan
Watts, W. J.....	Drummond et Arthabaska.....	Drummondville.
Würtele, Hon. J. S. C.....	Yamaska.....	Montréal.

Noms des employés de l'Assemblée Législative.

NAMES OF THE EMPLOYEES OF THE LEGISLATIVE ASSEMBLY.

Greffier de l'Ass. Lég. - - - L. DELORME - - - Clerk of the Leg. Ass.

Assistant Greffier de l'Ass. Législative	Etienne Simard.....	Assist Clerk of the Legislative Assembly.....
Dép. Greffier et Greffier du Journal Ang.....	Paul E. Smith.....	Dep. Clerk & Clerk of the English Jour.....
COMPTABLE.....	LAURENT SIMONEAU	ACCOUNTANT.
Greffier du Comité des Bills Privés.....	Edouard Lemoine.....	Clerk of the Private Bills Committee.
Assistant Greffier des Bills Privés.....	Chs. Delagrave.....	Assistant Clerk Private Bills.
Chef des Traduct. Français	Buteau Turcotte.....	Chief French Translator.
Assistant Traducteur Français.....	Chrys. Langelier.....	Assistant French Translator.
Chef des Traducteurs Ang.	Crawford Lindsay.....	Chief English Translator.
Assistant Traducteur Ang.	Lawrence Stafford	Assistant English Translator.
Greffier des Procès-Verbaux	B. Marquette.....	Clerk of Votes and Proceedings.
Greffier du Journal Français et des Pétitions.. ..	Louis Fortier.....	Clerk of French Journal and Petitions.
Greffier des Comités.....	Charles P. Lindsay.....	Clerk of Committees.
Greffier des impressions et Records. Papet.....	Adjutor E. Demers.....	Clerk of Printing, and Records, Stationary.
Conservateur de la Bibliothèque.....	L. P. Lemay.....	Librarian.
Assistant Greffier du Journal Anglais.....	Joseph Whyddon.....	Assistant Clerk of the English Journal.
Maitre de Poste.....	Z. Duhamel.....	Post Master.
Assistant Maitre de Poste...	F. X. Gagnon.....	Assistant Post Master.
SERGEANT D'ARMES.....	Dr GÉDEON LAROQUE	SERGEANT AT ARMS.
MESSAGER EN CHEF...	OLIVIER ROBITAILLE	CHIEF MESSENGER.
Messenger.....	Jacques Morin.....	Messenger.
"	Joseph Trudel.....	"
"	Etienne Gauvreau.....	"
"	Edouard Littlejohn.....	"
"	George Workman.....	"
"	Siméon Gagné.....	"
"	Eugène Balzarette.....	"

Départements du Greffier en Loi et du Greffier en Chancellerie.

Departments of the Law Clerk and Clerk of Chancery.

GREFFIER EN LOI.....	C. A. PARISAULT.....	LAW CLERK.
Assistant Greffier en Loi...	Theophilus Oliver.....	Assistant Law Clerk.
Messenger	J. Roy.....	Messenger.
GREFFIER EN CHANC...	L. H. HUOT.....	CLERK IN CHANCERY.

ative.

BLY.

Leg. Ass.

e Legisla-

rk of the

rate Bills

Private

ranslator.

Transla-

ranslator.

Transla-

and Pro-

Journal

ees.

ng, and

nary.

f the Eu-

ster.

ARMS.

GER.

Merie.

rk.

NCERY.

1ère SESSION de 1882, 5me PARLEMENT

Diagramme de l'Assemblée Législative

DE LA PROVINCE DE QUEBEC.

Messieurs

Messieurs

MARTEL Chambly	PARADIS Napierville	BERGEVIN Beauharnois	SAWYER Compton	THORNTON Stanstead	ST-HILAIRE Chic. et Sag.	FRÉGEAU Shefford	OWENS Argenteuil	SPENCER Missisquoi	RICHARD Montcalm
POULIN Rouville	CASAVANT Bagot	MARCOU L'Islet	DÉSALINIERS St-Maurice	TRUDEL Champlain	GAUTHIER Charlevoix	PICARD Rie. et Wolfe	BROUSSEAU Portneuf	DUCKETT Soulanges	POUPORE Pontiac
LAVALLÉE Joliette	CHARLEBOIS Laprairie	SHEBEN Québec-est					GARNEAU Québec	LALONDE Vaudreuil	ASSELYS Rimouski
MARION	DUHAMEL	CAMERON					ROBERTSON	DESCHÈNES	RIOPPEL
	DEMERS Iberville	WATTS Druun. et Art.					FLYNN Gaspé	LECAVALIER Jacq.-Cartier	LEDUC Richelieu

LALONDE GARNEAU	VAUDREUIL	DESCHÊNES	LECAVALIER JACQ-CARTIER
ASSELY RIMOUSKI	ROPEL	LEDUC	ROBILLARD BERTHIER
ROBERTSON	FLYNN	GASPÉ	LYNCH BROME
QUÉBEC			

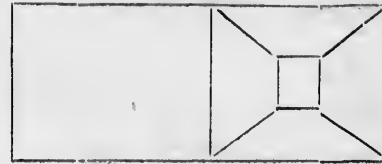
WERTELE YAMASKA	CHAMPAGNE DEUX-MONT.	CARON MASKINONGÉ
CHAPLEAU TERREBONNE	BRUBIEN HOUELAGA	HOUE NICOLET

LORANGER LAVAL	BLANCHET BEAUCE	DEMOULIN TR.-RIVIÈRES
PAQUET LÉVIS	FAUCHER BELLECHASSE	EORTIN MONTMAGNY

CHARLEBOIS LAPRAIRIE	DUBAMEL	DEMERS IBERVILLE	BERNARD VERCHÈRES
JULIETTE	MARION	AUDET DORCHESTER	
QUÉBEC-EST	CAMERON	WATTS DUMM. ET ART.	IRVINE MÉGANTIC

MC SHANE MONT.-OUEST	GAGNON KAMOURASKA	MARCHAND ST-JEAN	JOLY LOTBINIÈRE
-------------------------	----------------------	---------------------	--------------------

LABERGE CHÂTEAUGUAY	RINFRET QUÉBEC-CENTR.	MERCIER ST-HYACINTHE	STEPHENS MONT.-CENTRE
------------------------	--------------------------	-------------------------	--------------------------



Asst.-Greffier.

L. DEGORGE
Greffier.

HON. L.-O. TAILLON



