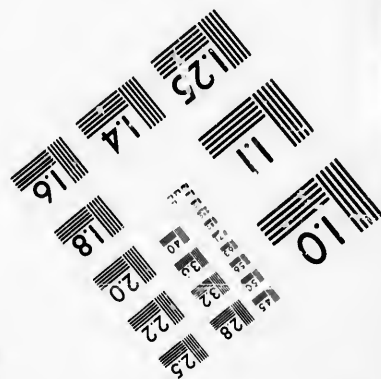
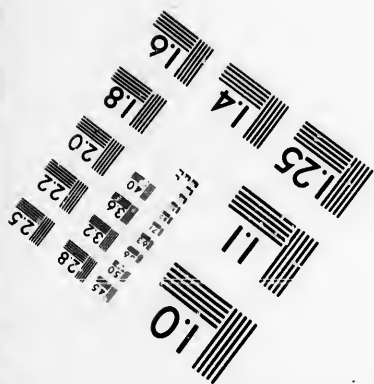
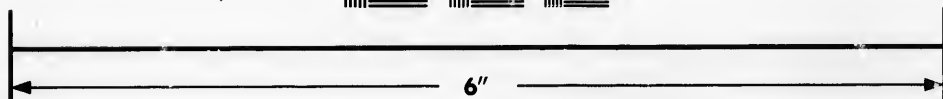
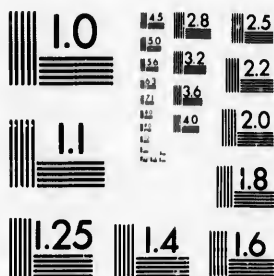


**IMAGE EVALUATION  
TEST TARGET (MT-3)**



**Photographic  
Sciences  
Corporation**

23 WEST MAIN STREET  
WEBSTER, N.Y. 14580  
(716) 872-4503

28  
25  
22  
20  
18

**CIHM/ICMH  
Microfiche  
Series.**

**CIHM/ICMH  
Collection de  
microfiches.**



Canadian Institute for Historical Microreproductions / Institut canadien de microreproductions historiques

10  
57

**© 1986**

Technical and Bibliographic Notes/Notes techniques et bibliographiques

The Institute has attempted to obtain the best original copy available for filming. Features of this copy which may be bibliographically unique, which may alter any of the images in the reproduction, or which may significantly change the usual method of filming, are checked below.

L'Institut a microfilmé le meilleur exemplaire qu'il lui a été possible de se procurer. Les détails de cet exemplaire qui sont peut-être uniques du point de vue bibliographique, qui peuvent modifier une image reproduite, ou qui peuvent exiger une modification dans la méthode normale de filmage sont indiqués ci-dessous.

- |  |  |
|--|--|
| <input type="checkbox"/> Coloured covers/<br>Couverture de couleur   | <input type="checkbox"/> Coloured pages/<br>Pages de couleur   |
| <input type="checkbox"/> Covers damaged/<br>Couverture endommagée  | <input type="checkbox"/> Pages damaged/<br>Pages endommagées   |
| <input type="checkbox"/> Covers restored and/or laminated/<br>Couverture restaurée et/ou pelliculée  | <input type="checkbox"/> Pages restored and/or laminated/<br>Pages restaurées et/ou pelliculées  |
| <input type="checkbox"/> Cover title missing/<br>Le titre de couverture manque   | <input checked="" type="checkbox"/> Pages discoloured, stained or foxed/<br>Pages décolorées, tachetées ou piquées   |
| <input type="checkbox"/> Coloured maps/<br>Cartes géographiques en couleur   | <input type="checkbox"/> Pages detached/<br>Pages détachées  |
| <input type="checkbox"/> Coloured ink (i.e. other than blue or black)/<br>Encre de couleur (i.e. autre que bleue ou noire)   | <input checked="" type="checkbox"/> Showthrough/<br>Transparence   |
| <input type="checkbox"/> Coloured plates and/or illustrations/<br>Planches et/ou illustrations en couleur  | <input type="checkbox"/> Quality of print varies/<br>Qualité inégale de l'impression   |
| <input type="checkbox"/> Bound with other material/<br>Relié avec d'autres documents   | <input type="checkbox"/> Includes supplementary material/<br>Comprend du matériel supplémentaire   |
| <input type="checkbox"/> Tight binding may cause shadows or distortion<br>along interior margin/<br>La reliure serrée peut causer de l'ombre ou de la<br>distortion le long de la marge intérieure   | <input type="checkbox"/> Only edition available/<br>Seule édition disponible   |
| <input type="checkbox"/> Blank leaves added during restoration may<br>appear within the text. Whenever possible, these<br>have been omitted from filming/<br>Il se peut que certaines pages blanches ajoutées<br>lors d'une restauration apparaissent dans le texte,<br>mais, lorsque cela était possible, ces pages n'ont<br>pas été filmées. | <input type="checkbox"/> Pages wholly or partially obscured by errata<br>slips, tissues, etc., have been refilmed to<br>ensure the best possible image/<br>Les pages totalement ou partiellement<br>obscurcies par un feuillet d'errata, une pelure,<br>etc., ont été filmées à nouveau de façon à<br>obtenir la meilleure image possible. |
| <input checked="" type="checkbox"/> Additional comments:/<br>Commentaires supplémentaires: La pagination est comme suit : [36] - 53 p.   |  |

This item is filmed at the reduction ratio checked below/  
Ce document est filmé au taux de réduction indiqué ci-dessous.

10X	14X	18X	22X	26X	30X
<input type="checkbox"/>	<input type="checkbox"/>	<input type="checkbox"/>	<input checked="" type="checkbox"/>	<input type="checkbox"/>	<input type="checkbox"/>
12X	16X	20X	24X	28X	32X

ails  
du  
odflier  
une  
image

The copy filmed here has been reproduced thanks to the generosity of:

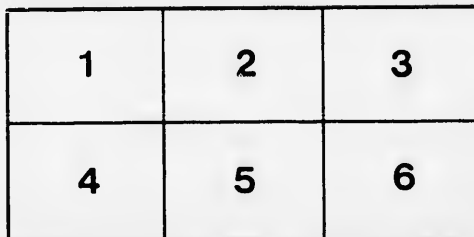
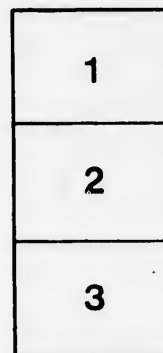
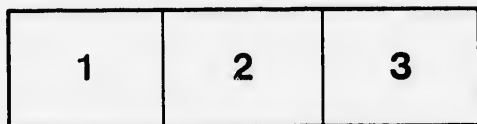
Seminary of Quebec  
Library

The images appearing here are the best quality possible considering the condition and legibility of the original copy end in keeping with the filming contract specifications.

Original copies in printed paper covers are filmed beginning with the front cover and ending on the last page with a printed or illustrated impression, or the back cover when appropriate. All other original copies are filmed beginning on the first page with a printed or illustrated impression, end ending on the last page with a printed or illustrated impression.

The last recorded frame on each microfiche shall contain the symbol  $\rightarrow$  (meaning "CONTINUED"), or the symbol  $\nabla$  (meaning "END"), whichever applies.

Maps, plates, charts, etc., may be filmed at different reduction ratios. Those too large to be entirely included in one exposure are filmed beginning in the upper left hand corner, left to right end top to bottom, as many frames as required. The following diagrams illustrate the method:



L'exemplaire filmé fut reproduit grâce à la générosité de:

Séminaire de Québec  
Bibliothèque

Les images suivantes ont été reproduites avec le plus grand soin, compte tenu de la condition et de la netteté de l'exemplaire filmé, et en conformité avec les conditions du contrat de filmage.

Les exemplaires originaux dont la couverture en papier est imprimée sont filmés en commençant par le premier plat et en terminant soit par la dernière page qui comporte une empreinte d'impression ou d'illustration, soit par la second plat, selon la cas. Tous les autres exemplaires originaux sont filmés en commençant par la première page qui comporte une empreinte d'impression ou d'illustration et en terminant par la dernière page qui comporte une telle empreinte.

Un des symboles suivants apparaîtra sur le dernière image de chaque microfiche, selon le cas: le symbole  $\rightarrow$  signifie "A SUIVRE", le symbole  $\nabla$  signifie "FIN".

Les cartes, planches, tableaux, etc., peuvent être filmés à des taux de réduction différents. Lorsque le document est trop grand pour être reproduit en un seul cliché, il est filmé à partir de l'angle supérieur gauche, de gauche à droite, et de haut en bas, en prenant le nombre d'images nécessaire. Les diagrammes suivants illustrent la méthode.

rrata  
to

pelure,  
n à



32X

---

F

---

207

---

---

MOYENS

DE SE

*PRESERVER*

DU

BLED NOIR.

---

---



B-4

DE LA GAZETTE DE QUEBEC.

MR. NEILSON,  
COMME on fait mention que la Récolte de cette Année a souffert par le Bled noir dans plusieurs endroits de la Province, les Directeurs de la Société d'Agriculture vous prient de publier dans votre prochaine Lettre ci-jointe, adressée au Président, avec le TRAITE' y mentionné, lequel indique la cause du Bled-noir et les moyens de le prévenir.

HUGH FINLAY, Secré.

MONSIEUR,



AI, avec beaucoup de soin et d'attention, suivi les directions données dans le *Recueil de Papiers et Lettres* publié dernièrement par les Directeurs de la Société d'Agriculture, touchant la préparation du Bled de Sémence afin de prévenir le Bled-noir; et c'est avec beaucoup de satisfaction que je puis vous assurer que j'ai éprouvé l'efficacité des recettes données à cet effet au public. Je pensois jusqu'à l'automne dernier que la nature de ma terre n'étoit pas propre à produire des grains, car, soit que je la fassé de froment, d'orge ou d'avoine, elle ne produisoit que des grains tachés de noir. Cependant, je vois à présent que le mal étoit dans la semence, car en lavant, en ecumant, trempant le grain dans la saumure, et le saupoudrant de chaux, suivant la manière indiquée N<sup>o</sup> 2, page 5 de votre brochure, j'ai eu une très abondante récolte de grain net, plein, et très sain, tandis que mes voisins n'ont eu que du bled plus ou moins affecté de noir.

Ayant il y a quelques jours rencontré un traité écrit par Monsieur *Gouffreville d'Andely en-France*, lequel conlata pleinement la cause réelle du Bled-noir, et enseigne la manière de le prévenir, j'ai pris la liberté de vous en envoyer Copie, comme Président des Directeurs de la Société d'Agriculture, vous laissant à juger si la connoissance obtenue par le moyen des expériences de ce gentilhomme ne pourroient pas se répandre dans toutes les parties de cette province par le moyen des Curés, en les inserant dans votre prochaine publication—mais, Monsieur, sans leur assistance les louables efforts de la Société pour l'amélioration et l'avancement de l'Agriculture en ce pais, où la majeure partie [un très petit nombre même] de ceux qui cultivent la terre savent pas lire, ne serviront guère. Les grands avantages que produiroit à la Province l'adoption générale de la méthode très-simple recommandée pour la préparation de la semence, donneroit un caractère et augmenteroient la valeur de nos grains dans les marchés étrangers, au grand profit des Cultivateurs Canadiens.

Mais, comme cela dépend beaucoup des Curés des paroisses de campagne en cette province, il est à espérer que les Directeurs de la Société d'Agriculture feront leur possible pour engager ces Messieurs, tant pour leur propre intérêt

intérêt q  
la Provin  
à l'Agric  
vin, les p  
transmis  
port au g  
dépendra  
à lire.  
Souhai  
êtes Préli

Sur les ex  
conn  
et le



est attach  
semence.  
il a encon  
tention d  
les autres  
grand no  
blic, lui  
de tous le  
vert, et  
lavage et

intérêt que pour le bien des pauvres de leurs paroisses, et la prospérité de la Province en général, de répandre toutes les connoissances utiles relatives à l'Agriculture, en lisant réitérement à leurs paroissiens après le service divin, les publications des Directeurs, qui par le plan originaire, doivent être transmis aux Curés pour l'instruction des habitans. Enfin tout ce qui a rapport au grand objet de l'Avancement de l'Agriculture, est très important, et dépendra du Clergé jusqu'à ce que les enfans des habitans aient été enseignés à lire.

Souhaitant aux louables travaux de Messieurs les Directeurs, dont vous êtes Président, tout le succès possible.

Je suis, MONSIEUR,

Votre très obéissant Serviteur,

UN CULTIVATEUR, *des Côtés de la Rivière Chamby, et Membre de la Société d'Agriculture.*

## MEMOIRE

*Sur les expériences faites dans la Paroisse de Surcey, Election d'Andoley, pour connoitre la véritable cause du Bled Noir appelé Cloque, Brouine ou Carié, et les moyens de s'en préserver.*



VANT Mr. Tillet, de l'Académie des Sciences, personne n'avoit bien connu la cause du Bled Noir Carié; les uns l'attribuoient à la position du vent ou à certaines phases de la Lune dans le temps que l'on sème; d'autres au fumier de pigeon que l'on répand sur les terres, ou à celui des moutons que l'on fait parquer la nuit sur celles que l'on veut mettre en bled.

Les expériences faites et réitérées par Mr. Tillet ont appris que la poussière du Bled Noir Carié qui est attachée au bled que l'on sème, est l'unique cause de la corruption de la semence. Cet habile physicien ne s'est pas contenté de découvrir le mal, il a encore indiqué le remède; et nous convenons que celui qu'il a eu l'attention de rendre public est infaillible; mais la préparation d'une lessive, et les autres opérations qu'il prescrit, seront difficilement adoptées par le plus grand nombre; ses sentimens de patriotisme, et son amour pour le bien public, lui feront assurément trouver bon, qu'en l'assurant de la reconnaissance de tous les cultivateurs nous chercherons à simplifier le remède qu'il a découvert, et nous sommes persuadés qu'il apprendra avec plaisir qu'un simple lavage et échaudage à l'eau commune produit le même effet que la lessive.



Les épreuves que je commençai lors des semailles de 1759, et que j'ai augmenté en 1760, démontrent avec évidence le mal et le remède. Des personnes en place, et des laboureurs intelligens, qui sont venus peu de tems avant la moisson voir mes expériences sur le terrain, en ont été convaincus. Les bontés dont Mr. de Brou, intendant de la généralité, a bien voulu honorer mes premiers essais, m'ont encouragé à rendre un compte exact de mes dernières épreuves; et je le fais avec d'autant plus de confiance, que c'est entrer dans les desseins d'un Magistrat et d'une société dont toutes les vues ne tendent qu'au bien public.

Ce mémoire sera divisé en quatre parties, dans la première, je donne un tableau des quarrés dans lesquels j'ai fait les diverses expériences, et donc j'ai tenu un plan figuré; dans la seconde, je tire du tableau les preuves de la cause du mal, dans la troisième, je fixe le remède; et dans la quatrième, j'indique la méthode de l'appliquer, dont tout laboureur peut aisément faire usage. J'y ajouterai quelques observations qui pourront être utiles.

### T A B L E A U.

#### *Des diverses expériences faites dans vingt deux quarrés.*

Les premières épreuves que je fis l'année dernière étoient en petit et dans un enclos; je les ai faites cette année plus en grand dans la campagne; et dans un terrain de 160 pieds de longueur sur 50 de large, que j'ai divisé en trois parties, et le tout en 22 pieds quarrés de douze rangées chacun.

Six quarrés, qui forment la première partie, ont été semés en Septembre, le vent étant au couchant le troisième jour de la pleine lune. Huit quarrés, qui font la seconde partie, l'ont été le 7 Octobre, le vent étant au midi, à la fin du décours de la lune, et les huit derniers qui font la troisième partie l'ont été le 17 Octobre, le vent au Nord le 1er jour du 1er quartier de la lune; et pour achever de vérifier si les autres opinions publiques ont quelques fondement, j'ai mis de la poulnée de Pigeon dans quelques quarrés, et du crotin de mouton dans d'autres. Le tout va être clairement expliqué par le détail des diverses opérations faites à chaque quarré, et par l'exposé de ce qui en est résulté.

#### *Premier quarré en quatre expériences.*

Semé le vent étant au couchant, le troisième jour de la pleine lune.

On a semé trois rangées de bled sain pris dans la grange; mais avant de le semer il a été barbouillé avec de la poussière de bled noir carié, et a été mis dans la terre sans être ni lavé ni échaudé.

Il s'est trouvé dans les trois rangées ci-dessus au moins deux tiers des épis de bled noir carié, et plusieurs épis de noir en fumée.

On a semé trois rangées de bled sain; mais il a été barbouillé avec le bled noir carié, et a été semé après avoir été échaudé simplement à la méthode ordinaire.

Dans les trois rangées cy-dessus il s'est trouvé environ un dixième des épis qui étoient de bled noir carié.

Il s'est trouvé aussi huit épis de noir en fumée.

Le bled des trois rangées suivantes étoient aussi bien sain ; il n'a point été barbouillé de bled noir avant de le semer, il a été lavé à l'eau commune, et lavé avec de l'eau de cendre préparée comme l'enseigne Mr. Tillet, et avant de l'enterrer on a semé dessus de la poussière de bled noir carié.

Il y a eu dans ces trois rangées au moins la moitié des épis de bled noir carié.

Il s'est trouvé aussi plusieurs épis de noir en fumée.

Le bled des trois dernières rangées étoit aussi de bled sain ; mais il a été barbouillé avec la poussière de bled noir carié, et avant de le semer il a été lavé à l'eau commune, et échaudé à l'eau de cendre préparée de même que Mr. Tillet l'a enseigné.

Il ne s'est trouvé dans ces trois rangées aucun épis de bled noir carié tous ; les épis se sont trouvés sains à l'exception de quatre épis de noir en fumée.

---

*DEUXIEME QUARRE'—EN QUATRE EXPERIENCES.*

Semé le 27 Septembre, le vent étant au couchant le troisième jour de la pleine Lune.

Le Bled des trois premières rangées étoit très sain ; il n'a point été barbouillé de poussière de bled noir, il a été semé sans être lavé ni échaudé.

Dans les trois rangées ci-dessus il ne s'est trouvé que deux épis de bled noir carié. Il y en a eu aussi quatre épis de noir en fumée.

Les rangées suivantes étoient aussi de bled bien sain, pris dans la grange comme celui des trois premières rangées ; et avant de le semer il a été échaudé de la méthode ordinaire.

Il ne s'est point trouvé un seul épis de noir carié. Il y a eu deux épis de noir en fumée.

Le bled des trois rangées suivantes étoit de même bien sain ; il n'a point non plus barbouillé de poussière de bled noir, et avant de le semer il a été échaudé sans être lavé à l'eau de cendre préparée.

Il n'y a pas eu un seul épis de bled noir carié dans les trois rangées ci-dessus. Il s'y est trouvé quatre épis de noir en fumée.

Les trois dernières rangées étoient de même bled que celles ci-dessus, il n'a pas été barbouillé de poussière de bled noir ; mais avant de le semer il a été lavé à l'eau commune et échaudé avec l'eau de cendre préparée ainsi que Mr. Tillet l'a enseigné.

Dans ces trois dernières rangées il ne s'est point trouvé de bled noir carié. Il y en a eu quelques épis de noir en fumée.

---

*TROISIEME QUARRE'—EN QUATRE EXPERIENCES.*

A été semé le 27 Septembre, le vent étant au couchant, le troisième jour de la pleine Lune.

Les

Les trois premières rangées ont été semées de bled sain non barbouillé: il a été semé sans être ni lavé ni échaudé, et avant de l'enterrer on a semé dessus tous les rangs de la poulnée de pigeon.

Dans les trois rangées ci-dessus il ne s'est trouvé qu'un seul épi de bled noir carié, le reste des épis se sont trouvés tous bons et bien sains.

Le Bled des trois rangées qui suivent étant bien sain, ainsi que les trois précédentes; avant de le semer il a été échaudé à notre méthode ordinaire, et avant de l'enterrer, il a été semé dessus de la poulnée de pigeon.

Il ne s'est point trouvé un seul épi de bled noir carié dans les trois rangées ci-dessus. Il y a eu deux épis de noir en fumée.

Les trois rangées qui suivent ont été semées de bled bien sain, non-barbouillé avant de le semer; il a été semé dessus de la poulnée de pigeon avant de l'enterrer.

Il n'y a pas eu dans ces trois rangées un seul épi de bled noir carié, tous les épis se sont trouvés bons et bien sains.

Le Bled des trois dernières rangées a été semé du même bled; avant de le semer il a été lavé à l'eau commune et échaudé avec de l'eau de cendre préparée, et on a semé dessus de la poulnée de pigeon avant de l'enterrer.

Dans ces trois dernières rangées il n'y a pas eu un épi de bled noir carié, ils se sont trouvés tous bons et bien sains.

---

#### QUATRIEME QUARRE'—EN QUATRE EXPERIENCES.

Il a été semé le 27 Septembre, le vent étant au couchant, le troisième jour de la pleine Lune.

Les trois premières rangées étoient de bled sain, il n'a pas été barbouillé, il a été semé sans être ni lavé ni échaudé; mais avant de le semer il a été mis dessus du crotin de mouton.

Dans les trois rangées ci-dessus il s'est trouvé quatre épis de bled noir carié. Il y a eu aussi cinq épis de noir en fumée.

Le Bled des trois rangées suivantes étoit aussi bled sain; avant de le semer il a été échaudé suivant la méthode ordinaire, et avant de l'enterrer on a mis du crotin de mouton comme aux trois premières rangées.

Il n'y a point eu dans ces trois rangées un seul épi de bled noir carié. Il y en a eu quelques-uns de noir en fumée.

Le bled des trois rangées suivantes étoit bien sain, il n'a point été barbouillé avant de le semer, il n'a point été lavé; mais il a été échaudé avec de l'eau de cendre préparée, et avant de l'enterrer on a semé dessus du crotin de mouton.

Il ne s'est point trouvé un seul épi de noir carié. Il y en a eu trois épis de noir en fumée.

Les trois dernières rangées de ce carré ont été semées avec le même bled que celles ci-dessus; avant de le semer il a été lavé à l'eau commune et échaudé

dé avec  
fus du cr

Semé  
la pleine

Le  
bouillé a  
sans être

Les d  
barbouil  
été écha

Le Bl  
lé avec  
et écha  
de la ch

Les d  
a été ba  
la terre

Le Bl  
la pouffi  
point ét

Le Bl  
lé avec  
et écha

S  
Semé  
troisième

été avec l'eau préparée avec de la cendre, et avant de l'enterrer on a mis dessus du ciotia de monton comme dans toutes les précédentes rangées.

Dans ces trois dernières rangées il n'y a pas eu un seul épi de bled noir carié, non plus que du noir en fumée.

---

**CINQUIEME QUARRE'—EN SIX EXPERIENCES**

Semé le 27 Septembre, le vent étant au couchant, le troisieme jour de la pleine Lune.

Le Bled des deux premieres rangées étoit sain ; mais il a été barbouillé avec de la poussiere ramassée dans un grenier à Bled, et a été semé sans être ni lavé ni échaudé.

Dans les deux rangées ci-dessus il s'est trouvé six épis de Bled noir carié, et quatre épis de noir en fumée.

Les deux rangées suivantes ont été semées de Bled sain ; il a été cependant barbouillé avec de la poussiere de grenier à Bled, et avant de le semer il a été échaudé à la méthode ordinaire.

Il y a eu dans les deux rangées ci-dessus quatre épis de Bled noir carié, et six de noir en fumée.

Le Bled des rangées suivantes étoit aussi bien sain ; mais il a été barbouillé avec de la poussiere de grenier à Bled, et avant de le semer il a été lavé et échaudé à l'eau commune sans aucun autre apprêt que d'avoir fait fondre de la chaux vive dans la dernière eau.

Dans ces deux rangées il n'y a point eu d'épis de Bled noir carié ; il y a eu quelques épis de noir en fumée.

Les deux rangées qui suivent étoient de Bled sain, qui avant d'être semé a été barbouillé avec de la poussiere de grenier à Avoine, et a été mis dans la terre sans être ni lavé ni échaudé.

Il ne s'est point trouvé de Bled noir carié dans ces deux rangées.

Il en a quatre épis de noir en fumée.

Le Bled des deux rangées suivantes étoit sain, il a été barbouillé avec de la poussiere ramassée dans un grenier à avoine, et avant de le semer il n'a point été lavé ; mais il a été échaudé à la méthode ordinaire.

Il n'y a point eu de Bled noir carié dans ces deux rangées.

Il s'y est trouvé quelques épis de noir en fumée.

Le Bled des deux dernières rangées étoit aussi sain ; mais il a été barbouillé avec de la poussiere de grenier à Avoine, et avant de le semer il a été lavé et échaudé à l'eau commune, dans l'aquelle on a fait fondre de la chaux.

Dans ces deux dernières rangées il ne s'est point trouvé de noir carié ; il y a eu trois épis de noir en fumée.

---

**SIXIEME QUARRE'—EN QUATRE EXPERIENCES.**

Semé le 27 Septembre, le vent étant au couchant, la pleine Lune au troisieme jour.



Le Bled des trois premières rangées a été barbouillé avec de la poussière de Bled noir, carié, et a été semé sans être ni lavé ni échaudé.

Il s'est trouvé au moins les deux tiers de Bled noir carié, et plusieurs de noir en fumée.

Les trois rangées suivantes étoient aussi de Bled barbouillé de noir carié, et avant de le semer il a été échaudé à la méthode ordinaire, sans avoir été lavé auparavant.

Il s'est trouvé au moins un dixième des épis de Bled noir carié.  
Il y a eu aussi plusieurs épis de noir en fumée.

Le Bled des trois rangées suivantes a été barbouillé avec de la poussière de Bled noir carié, mais avant de le semer il a été échaudé et lavé avec l'eau commune, sans avoir d'autre apprêt que de la chaux vive fondue de dans.

Il n'y a pas eu un seul épis de noir carié.  
Il y a eu quelques épis de noir en fumée.

Le Bled des trois dernières rangées étoit sain, et n'a point été barbouillé avec de la poussière de bled noir; avant de le semer il a été lavé et échaudé avec l'eau de cendre préparée, et avant de l'enterrer on a semé dessus de la poussière de Bled noir carié.

Il s'est trouvé moitié des épis de Bled noir carié.  
Il s'est trouvé aussi plusieurs épis de noir en fumée.

#### SEPTIEME QUARRE'—EN QUATRE EXPERIENCES.

Semé le 7 Octobre, le vent étant au midi, l'avant dernier jour de la pleine Lune.

La Semence est la même que celle du premier Quarré.

Le Bled des trois premières rangées étoit sain; il a été barbouillé avec de la poussière de Bled carié, et il a été semé sans être lavé ni échaudé.

Il s'est trouvé environ les deux tiers des épis de Bled noir carié.  
Il s'est trouvé aussi plusieurs épis de noir en fumée.

Les trois rangées suivantes ont été semées de même Bled barbouillé de noir carié, et a été échaudé simplement à la méthode ordinaire.

Il y a eu dans ces trois rangées près d'un dixième des épis de Bled noir carié.  
Il s'est trouvé aussi cinq épis de noir en fumée.

Le Bled des trois rangées suivantes a été aussi barbouillé de poussière de Bled noir; mais avant de le semer il a été lavé et échaudé avec l'eau de cendre préparée ainsi que M. Tillet l'a enseigné.

Il ne s'est pas trouvé un seul épi de Bled noir carié, tous étoient très sains, à l'exception de quelques épis de noir en fumée.

Les trois dernières rangées étoient de Bled sain, qui n'a point été barbouillé avec aucune poussière; avant de le semer il a été lavé et échaudé avec l'eau de cendre préparée, et avant de l'enterrer, il a été semé par dessus de la poussière de Bled noir carié.

Il y a eu plus de la moitié des épis de Bled noir carié.  
Il y a eu aussi plusieurs épis de noir en fumée.

HUITIEME

**HUITIEME QUARRE'—EN QUATRE EXPERIENCES.**

Semé le 7 Octobre, le vent au midi, l'avant dernier jour de la pleine Lune;

Elles sont conformes pour la semence au second Quarré.

Les trois premieres rangées étoient de Bled sain, il n'a point été barbouillé avec aucune poussiere, et il a été sans être ni lavé ni échaudé.

Il ne s'est trouvé aucun épi de Bled noir carié.

Il y a eu trois épis de noir en fumée.

Le Bled des trois rangées qui suivent étoit aussi de Bled sain non barbouillé, et avant de le semer il n'a point été lavé; mais il a été échaudé à la méthode ordinaire.

Il n'y a pas eu un seul épi de noir carié, tous se sont trouvés bons et bien sains:

Les trois rangées suivantes étoient du meme Bled sain non barbouillé, et avant de le semer il n'a point été lavé; mais il a été échaudé avec de l'eau de cendre dans laquelle on a fait fondre de la chaux vive.

Tous les épis de ces trois rangées se sont trouvés bons et bien sains, à l'exception de quelques épis de noir en fumée.

Le Bled des trois dernieres rangées étoit bien sain, il n'a point été barbouillé d'aucune poussiere; et avant de le semer il a été lavé et échaudé à l'eau de cendre ainsi que M. Tillet l'a enseigné.

Il ne s'est point trouvé un seul épi de Bled noir, tous étoient bien sains.

**NEUVIEME QUARRE'—EN QUATRE EXPERIENCES.**

Semé le 7 Octobre, le vent étant au midi l'avant dernier jous de la pleine Lune. La semence a été faite de même que le troisieme Quarré.

Le Bled des trois premieres rangées étoit très sain, il n'a été barbouillé d'aucune poussiere; il a été semé sans être ni lavé ni échaudé; et avant de l'enterrer il a été semé dessus de la poulnée de pigeon.

Il n'y a eu aucun épi de Bled noir carié;

Il s'est trouvé quatre épis de Bled noir en fumée.

Les trois rangées suivantes étoient aussi de Bled sain non barbouillé, avant de le semer il a été échaudé à la méthode ordinaire seulement, et avant de l'enterrer il a été mis dessus de la poulnée de pigeon.

Il s'est trouvé deux épis de Bled noir carié et quelques épis de noir en fumée:

Le Bled des trois rangées suivantes étoit très sain, il n'a point été barbouillé, il a été échaudé à l'eau de cendre préparée, et avant de l'enterrer on a semé dessus de la poulnée pigeon.

Il ne s'est pas trouvé un seul épi de Bled noir carié, ils se sont trouvés tous bons et bien sains.

Le Bled des trois dernieres rangées étoit de même bien sain; avant de le semer il a été lavé et échaudé à l'eau de cendre préparée, et avant de l'enterrer, il a été aussi semé dessus de la poulnée de pigeon.

Tous les épis se sont trouvés bons et bien sains, à l'exception de deux épis de noir en fumée.

*DIXIEME QUARRE*'—EN QUATRE EXPERIENCES.

Semé le 7 Octobre, le vent au midi l'avant dernier jour de la pleine Lune.  
La semence étoit de même que celle du quatrième Quarré.

Les trois premières rangées ont été semées de Bled fain qui n'a été barbouillé d'aucune poussière ; il a été semé sans être ni lavé ni échaudé, et avant de l'enterrer on a mis dessus du crotin de mouton.

Il y a eu des épis de Bled noir carié.—Il s'est trouvé quelques épis de noir en fumée.

Le Bled des trois rangées suivantes étoit aussi de Bled fain non barbouillé ; avant de le semer il a été échaudé à la méthode ordinaire simplement, et avant de l'enterrer il a été semé dessus du crotin de Mouton.

Il ne s'est pas trouvé un seul épis de noir carié, tous se sont trouvés bons et bien fains.

Les trois rangées suivantes étoient de même que celui ci-dessus ; avant de le semer il a été échaudé seulement avec l'eau de cendre préparée ; mais avant de l'enterrer il a été semé dessus du crotin de Mouton.

Tous les épis se sont trouvés bons et bien fains, à l'exception de quelques épis de noir en fumée.

Le Bled des trois dernières rangées étoit très fain, il n'a point été barbouillé de poussière de Bled noir ; avant de le semer il a été lavé et échaudé à l'eau de cendre préparée comme l'a enseigné M. Tillet, et avant de l'enterrer on a mis dessus du crotin.

Il n'y a pas eu un seul épis de Bled noir.

*ONZIEME QUARRE*'—EN QUATRE EXPERIENCES.

Semé le 7 Octobre, le vent au midi, l'avant dernier jour de la pleine Lune.

La Semence a été faite de même façon qu'au cinquième Quarré.

Les deux premières rangées étoient de Bled fain ; mais il a été barbouillé avec de la poussière de grenier à Bled qui a été ramassée, et il a été semé sans être ni lavé ni échaudé.

Il s'est trouvé sept épis de noir carié, et cinq épis de noir en fumée.

Le Bled des deux rangées suivantes a été aussi barbouillé dans la poussière de grenier à Bled, et avant de le semer il a été échaudé à la méthode ordinaire seulement.

Il y a eu deux épis de noir carié, Il s'est trouvé aussi quatre épis de noir en fumée.

Les deux autres rangées suivantes étoient de Bled barbouillé de la poussière de grenier à Bled ; mais avant de le semer il a été lavé et échaudé avec de l'eau commune, sans aucun autre apprêt que d'avoir fait fondre de la chaux vive dans la dernière eau.

Il n'y a pas eu un seul épis de Bled noir carié, ni de noir en fumée.

Le Bled des deux rangées suivantes étoit fain, mais il a été barbouillé avec de la poussière ramassée dans un grenier à Avoine, et il a été semé sans être ni lavé ni échaudé.

Il n'y a point eu de Bled noir carié ; il s'y est trouvé deux épis de noir en fumée.

Les

Les de  
fiere de  
ordinaire

Le Bl  
ramassée  
chaudé a

Semé  
pleine L

Le Bl  
la poussie

Les tro  
de la pou  
ordinaire

Les tro  
Bled noir  
dre indic

Le Bl  
d'aucune  
préparée  
noir carié

Semé  
Lune.

Le Bl  
mais il a  
sans être

Les qu  
celui des  
la metho

Les deux rangées suivantes étoient de Bled fain, mais barbouillé de la poussière de grenier à Avoine et avant de le semer il a été échaudé à la méthode ordinaire seulement.

Il ne s'est point trouvé un seul épi de noir carié;  
Il y a eu quelques épis de noir en fumée.

Le Bled des deux dernières rangées à aussi été barbouillé avec la poussière ramassée dans un grenier à Avoine, et avant de le semer il a été lavé et échaudé avec de l'eau commune.

Il n'y a point eu de Bled noir carié; il y a eu quelques épis de noir en fumée.

**DOUZIEME QUARRE'—EN QUATRE EXPERIENCES**

Semé le 7 Octobre, le vent étant au midi, l'avant dernier jour de la pleine Lune.

La semence étoit conforme à celle du premier Quarre'.

Le Bled des trois premières rangées fain; mais il à été barbouillé avec de la poussière de Bled, noir carié, et a été semé sans être ni lavé ni échaudé.

Il y a eu au moins le tiers de Bled noir carié, et plusieurs épis de noir en fumée.

Les trois rangées suivantes étoient aussi de Bled fain; mais barbouillé avec de la poussière de carié; et avant de le semer il a été échaudé à la méthode ordinaire, sans être lavé auparavant.

Il s'est trouvé environ un huitième des épis de Bled noir carié, et cinq épis de noir en fumée.

Les trois rangées suivantes étoient aussi de Bled barbouillé de poussière de Bled noir carié, avant de le semer il a été lavé et échaudé avec l'eau de cendre indiquée par Mr. Tillet-

Il n'y a pas eu un seul épi de Bled noir carié ni en fumée.

Le Bled des trois dernières rangées étoit très fain, il n'a pas été barbouillé d'aucune poussière; avant de le semer il à été lavé et échaudé à l'eau de cendre préparée; mais avant de l'enterrer il a été semé dessus de la poussière de Bled noir carié.

Il s'est trouvé environ la moitié des épis de Bled noir carié, et plusieurs épis de noir en fumée.

**TREZIEME QUARRE'—EN TROIS EXPERIENCES.**

Semé le 7 Octobre, le vent étant au midi, l'avant dernier jour de la pleine Lune.

Le Bled des quatre premières rangées étoit bien fain, pris dans la grange; mais il a été barbouillé avec de la poussière de Bled noir carié, et il a été semé sans être ni lavé ni échaudé.

Il y a eu au moins les deux tiers des épis de Bled noir carié, et plusieurs épis de noir en fumée.

Les quatre rangées suivantes étoient aussi de Bled fain, barbouillé comme celui des quatre rangées ci dessus, mais avant de le semer il a été échaudé à la méthode ordinaire, sans être lavé auparavant.

Il s'est trouvé au moins un dixième de Bled noir carié, et huit épis de noir en fumée.



Le Bled des quatre dernieres rangées étoit sain; mais il a été barbouillé avec la poussiere de noir carié, et avant de le semer il a été échaudé avec de l'eau commune, sans aucun autre appret que d'avoir fait fondre dedans de la chaux vive.

Il ne s'est pas trouvé un seul épi de Bled noir carié.  
Il s'y est trouvé six épis de noir en fumée.

*QUATORZIEME QUARRE'—EN TROIS EXPERIENCES.*

Semé le 7 Octobre, le vent étant au midi, l'avant dernier jour de la pleine Lune.

La semence étoit pareille à celle du treizieme Quarré.

Les quatre premieres rangées étoient de bled sain, mais il a été barbouillé de noir carié, et a été semé sans être ni lavé ni échaudé.

Il y eu au moins les deux tiers des épis de Bled noir carié, et plusieurs de noir en fumée.

Les quatre rangées suivantes ont été pratiquées de meme qu'il est marqué aux quatre rangées du second essai du treizieme Quarré.

Il s'est trouvé au moins un dixieme des épis de noir carié, et plusieurs de noir en fumée.

Les quatre dernieres rangées ont été barbouillé de même que les quatre dernieres rangées du treizieme quarré, avant de le semer ce Bled a été lavé et échaudé à l'eau commune sans aucun autre appret que d'avoir fait fondre dans la dernière eau un peu de chaux vive.

Il n'y a pas eu un seul épi de Bled noir carié; Il s'est trouvé quelques épis de noir en fumée.

*QUINZIEME QUARRE'—EN QUATRE EXPERIENCES.*

Semé le 7 Octobre, le vent étant au nord; le premier jour du premier quartier de la Lune.

La semence étoit la même que celle du premier Quarré.

Le Bled des trois premieres rangées à été barbouillé avec de la poussiere de Bled noir carié, il a été semé sans être ni lavé ni échaudé.

Il y a eu environ les deux tiers des épis de Bled noir carié, et plusieurs de noir en fumée.

Le Bled des trois rangées suivantes a été barbouillé de noir carié, et avant de le semer il a été échaudé à la méthode ordinaire simplement.

Il s'est trouvé au moins un dixieme des épis de Bled noir carié, et plusieurs de noir en fumée.

Dans les trois rangées suivantes le Bled à été barbouillé de carié comme celui des rangées précédentes; mais avant de le semer il a été lavé et échaudé à l'eau de cendre preparée suivant la méthode de Mr. Tillet.

Il n'y a pas eu un seul épi de Bled noir carié.

Il y a eu quelques épis de noir en fumée.

Le Bled des trois dernieres rangées étoit très sain, il n'a point été barbouillé

bouillé d'aucune poussière, il a été lavé et échaudé avec de l'eau de cendre préparée, et avant de l'enterrer on a semé dessus de la poussière de Bled noir carié.

Il y a eu plus de la moitié des épis de Bled noir carié.  
Il s'y est aussi trouvé plusieurs épis de noir en fumée.

*SEIZIEME QUARRE'—EN QUATRE EXPERIENCES.*

Semé le 7 Octobre, le vent étant au Nord, le premier quartier de la Lune étant au premier jour.

La semence étoit conforme a celle du second quarré.

Les trois rangées cy dessous étoient de Bled bien sain; il n'a point été barbouillé, et il a été semé sans être ni lavé ni échaudé.

Il n'y a pas eu un seul épi de Bled noir carié, il y a eu quelques épis de noir en fumée.

Le Bled des trois rangées suivantes n'a point été barbouillé, il étoit très sain, et avant de le semer il a été échaudé à l'eau de cendre préparée; mais il n'a point été lavé.

Il ne s'est point trouvé d'épis de noir cariés; il s'y est trouvé deux épis de noir en fumée.

Le Bled des trois dernières rangées étoit aussi bien sain, il n'a point été barbouillé, et avant de le semer il a été lavé et échaudé à l'eau de cendre, suivant la méthode de Mr. Tillet,

Tous les épis se sont trouvés bons et bien sains, a l'exception de quelques épis de noir en fumée.

*DIXSEPTIEME QUARRE'—EN QUATRE EXPERIENCES.*

Semé le 17 Octobre, le vent étant au Nord, le premier jour du premier quartier de la Lune.

Le Bled des trois premières rangées étoit bien sain, il n'a été barbouillé d'aucune poussière, il a été semé sans être ni lavé ni échaudé; et avant de l'enterrer l'on a semé dessus de la poulnée de pigeon.

Il s'est trouvé deux épis de noir carié, et quatre de noir en fumée.

Les trois rangées suivantes étoient aussi de Bled sain, non barbouillé; avant de le semer il a été échaudé à la méthode ordinaire, et avant de l'enterrer on a mis dessus de la poulnée de pigeon.

Il ne s'est trouvé aucun épi de Bled noir carié, il y a eu quelques épis de noir en fumée.

Les trois rangées suivantes étoient de même Bled sain, que celles ci dessus, non barbouillé, avant de le semer il a été échaudé avec de l'eau de cendre préparée seulement, et avant de l'enterrer on a semé dessus de la poulnée de Pigeon.

Il ne s'est trouvé aucun épi de Bled noir carié, ni en fumée.

Le Bled des trois dernières rangées ci dessus étoit aussi bien sain, avant de le semer il a été lavé et échaudé avec de l'eau de cendre préparée, et avant de l'enterrer on a mis dessus de la poulnée de pigeon.

Tous les épis se sont trouvés très bons, a l'exception de quelques épis de noir en fumée.

*DIX.*

*DIXHUITIEME QUARRE'—EN QUATRE EXPERIENCES.*

Semé le 17 Octobre, le vent étant au nord, et la Lune étoit au premier jour de son premier quartier.

La semence étoit conforme a celle du quatrième Quarre'.

Les trois premières rangées étoient de Bled sain, non barbouillé d'aucune poussière, il a été semé sans être ni lavé ni échaudé; mais avant de l'enterrer il a été mis dessus du crotin de mouton.

Il s'est trouvé quatre épis de noir carié, six de noir en fumée:

Le Bled des trois rangées suivantes étoit très sain, il n'a point été barbouillé; avant de le semer il a été échaudé à la méthode ordinaire sans être lavé, et avant de l'enterrer on a semé dessus du crotin de mouton.

Il n'y a pas eu un seul épis de Bled noir carié.

Il s'y est trouvé quatre épis de noir en fumée.

Le Bled des trois rangées qui suivent étoit de même bien sain, non barbouillé; avant de le semer il a été échaudé à l'eau de cendre seulement, et avant de l'enterrer on a mis dessus du crotin de mouton.

Il ne s'est point trouvé de noir carié; il y a eu quelques épis de noir en fumée.

Les trois dernières rangées étoient de Bled sain, non barbouillé; avant de le semer il a été échaudé avec de l'eau de cendre, comme Mr. Tillet l'enseigne, et avant de l'enterrer on a semé dessus du crotin de mouton.

Tous les épis se sont trouvés bons, à l'exception de quelques épis de noir en fumée.

*DIXNEUVIEME QUARRE'—EN SIX EXPERIENCES.*

Semé le 17 Octobre, le vent étant au Nord, le premier jour du premier quartier de la Lune.

La semence étoit le même qu'au cinquième Quarre'.

Le Bled des trois premières rangées étoit sain; mais il a été barbouillé de poussière ramassée dans un grenier à Bled, et a été semé sans être ni lavé ni échaudé.

Il s'est trouvé quatre épis de noir carié; et trois de noir en fumée.

Les deux rangées suivantes étoient de Bled sain; mais il a aussi été barbouillé avec de la poussière ramassée dans un grenier à Bled, et avant de le semer il a été échaudé à la méthode ordinaire seulement.

Il s'est trouvé deux épis de noir carié, et cinq de noir en fumée.

Les deux rangées suivantes étoient de bled sain, il a été barbouillé avec de la poussière de grenier à Bled, et avant de le semer il a été lavé et échaudé à l'eau commune sans autre apprêt que la chaux vive fondue dedans.

Il n'a pas un seul épis de Bled noir carié, il y a eu plusieurs épis de noir en fumées.

Le Bled des deux rangées suivantes étoit sain, mais il a été barbouillé avec de la poussière ramassée dans un grenier à Avoine, et a été semé sans être ni lavé ni échaudé.

Il ne s'est point trouvé de Bled noir carié; mais il y a eu cinq épis de noir en fumée.

Les

Les d  
vec de la  
lavé; m

Le B  
avec de  
il a été  
chaux v

Sem  
étant a

Le B  
de Bled

Le B  
avant d  
naire se

Le B  
rangées  
de cend

Le B  
barbou  
de l'eau  
l'enterr

Semé  
son pre

Le B  
a été ba  
la terre

Les c  
de mém  
été écha

Les deux rangées suivantes étoient de Bled sain, il a été aussi barbouillé avec de la poussière de grenier à Avoine, et avant de le semer il n'a point été lavé; mais il a été échaudé à la méthode ordinaire.

Il y a eu trois épis de noir carié, et quelques épis de noir en fumée.

Le Bled des deux dernières rangées étoit sain; mais il a été aussi barbouillé avec de la poussière ramassée dans un grenier à Avoine, et avant de le semer il a été lavé et échaudé à l'eau commune dans laquelle on a fait fondre de la chaux vive.

Il ne s'est point trouvé de noir carié à l'exception de trois épis de noir en fumée.

---

*VINGTIÈME QUARRE'*—EN QUATRE EXPERIENCES.

Semé le 17 Octobre, le vent au nord, le premier quartier de la Lune étant au premier jour.

La semence étoit la même que celle du premier Quarré.

Le Bled des trois premières rangées a été barbouillé avec de la poussière de Bled carié, et a été semé sans être lavé ni échaudé.

Au moins les deux tiers des épis se sont trouvés être de Bled carie.

Il s'est trouvé aussi plusieurs épis de noir en fumée.

Le Bled des trois rangées suivantes a été aussi barbouillé de noir; mais avant de le semer il n'a point été lavé, il a été échaudé à la méthode ordinaire seulement.

Il s'est trouvé près de la moitié des épis de noir carié.

Il s'est trouvé aussi quatre épis de noir en fumée.

Le Bled des trois rangées suivantes a été aussi barbouillé comme celui des rangées d'après, et avant de le semer il a été lavé et échaudé avec de l'eau de cendre préparée ainsi que Mr. Tillet l'a enseigné.

Tous les épis se sont trouvés bons et bien sains.

Le Bled des trois dernières rangées ci-dessous étoit très sain, et n'a été barbouillé d'aucune poussière, avant de le semer il a été lavé et échaudé avec de l'eau de cendre préparée suivant la méthode de Mr. Tillet, et avant de l'enterrer on a semé dessus de la poussière de bled noir carié.

Il s'est trouvé plus de la moitié des épis de Bled noir carié, et plusieurs de noir en fumée.

---

*VINGT-UNIÈME QUARRE'*—EN TROIS EXPERIENCES.

Semé le 17 Octobre, le vent étant au nord, la Lune au premier jour de son premier quartier.

La semence étoit conforme à celle de treizième Quarré.

Le Bled des quatre premières rangées étoit sain, mais avant de le semer il a été barbouillé avec de la poussière de Bled noir carié, et il a été mis dans la terre sans être ni lavé ni échaudé.

Il s'est trouvé au moins les deux tiers des épis de noir carié, et quelques épis de noir en fumée.

Les quatre rangées suivantes étoient aussi de Bled barbouillé de noir carié de même que celui des quatre premières rangées, et avant de le semer il a été échaudé à la méthode ordinaire, sans avoir été lavé auparavant. Il

Il y a eu environ la moitié des épis de Bled noir carié, et plusieurs de noir en fumée. Les quatre dernières rangées étoient de même Bled barbouillé de noir carié, mais avant de le semer il a été lavé et échaudé à l'eau commune, sans autre aprêt que d'y avoir faite fondre de la chaux vive.

Tous les épis se sont trouvés bons et bien sains, à l'exception de quelques uns de noir en fumée.

**VINGT-DEUXIEME QUARRE'—EN TROIS EXPERIENCES.**

Semé le 17 Octobre, le vent étant au Nord, la Lune au premier jour de son premier quartier.

Le Bled étoit le même qui a été employé pour la semence du vingt unieme Quarré.

Les quatre premières rangées étoient de Bled sain ; avant de le semer il a été barbouillé avec de la poussiere de Bled noir carié, et mis dans terre sans avoir été lavé ni échaudé.

Il s'est trouvé environ les deux tiers des épis de Bled noir carié, et plusieurs de noir en fumée.

Le Bled des quatre rangées suivantes a été aussi barbouillé de noir carié de même que celui des quatre rangées ci dessus, et avant de le semer il a été échaudé à la méthode ordinaire ; il n'a point été lavé auparavant.

Il y a eu près de la moitié des épis de Bled noir carié, et plusieurs de noir en fumée.

Les quatre dernières rangées étoient aussi de Bled barbouillé de Bled noir carié ; mais avant de le semer il a été lavé et échaudé à l'eau commune dans laquelle on a fait fondre de la chaux vive ; cette eau n'a point eu d'autre aprêt.

Tous les épis se sont trouvés bons et bien sains.

**PREUVES DE LA CAUSE—EFFECTIVE DU MAL :**

Il résulte de ces Experiences que nulle position des vents, nulle phase de la Lune n'ont occasioné aucune différence dans ces épreuves ; Le Bled noirci de la poussiere de Bled noir, et semé sans preparation, a été à peu-près également corrompu, et celui qui, quoique noirci avec cette même poussiere, a été lavé avant d'être semé, a produit du Bled sain. Il résulte encore, que le Bled dans lequel il a été mis de la poulnée de pigeon ou du crotin de mouton, n'en a point été vicié. Ce n'est donc ni le vent, ni la Lune, ni la poulnée, ni le crotin qui corrompent le Bled ; ce n'est uniquement que la poussiere de Bled noir carié qui s'attache sur la semence, et qui cause plus ou moins de dommages suivant qu'elle est plus ou moins abondante. Ainsi, il n'e s'agit que d'en bien purger la semence pour empêcher cette corruption.

Il suffit à de simples Cultivateurs de savoir en général d'où procede le mal, et d'en connoître le remede par l'experience. On laisse aux physiciens le soin d'en expliquer les principes naturels dans de savantes dissertations ; Je leur propose seulement un fait qui peut être regardé comme un phénomène.

Un grain de Bled en terre forme un assez gros pied dont il sort plusieurs épis, souvent il n'y en a qu'un, deux ou trois au plus en noir carié, rarement ils le sont tous ; quelquefois les grains du même épis sont entierement de noir carié

carié d'un  
entremél  
trouve un  
de ces épis  
étoit sa  
duit du B  
des Physi  
cultivateu

Comm  
siere du  
et qu'elle  
la semenc  
attentifs  
entiereme  
che au g  
point l'en  
conduit à  
ne falloit  
elle réuss  
l'année d  
connoissan  
de la sem  
empêcher  
l'année p  
J'en ai fa  
trouvé qu  
depuis pe  
qui dans t  
s'etoit av  
recolte sui  
preparati  
ment l'em

Il faut a  
l'eau com  
l'autre on  
ordinaire.  
On a un  
anses sont  
les futaille  
cinquante

carié d'un côté, et sont tout à fait sains de l'autre ; quelquefois même ils sont entremêlés dans l'épi, c'est à dire qu'à côté d'un épi qui est sain, il s'en trouve un de carié, J'ai fait chercher pendant la moisson de 1759 plusieurs de ces épis à moitié ou en partie viciés ; J'en ai tiré avec soin les grains qui étoient sains, Je les ai semé en 1759 à part, sans les avoir lavé ; ils ont produit du Bled très pur, sans aucun vice. Cette remarque merite l'attention des Physiciens ; pour moi je m'en tiens à ce qui est éprouvé par l'usage des cultivateurs.

---

**MOYENS DE SE PRESERVER—DU BLED NOIR**

Comme il demeure constant par les expériences reiterées, que la poussiere du Bled noir carié est l'unique cause de la communication du mal, et qu'elle se communique infailliblement, il est essentiel d'en bien purger la semence. Le Crible à bras et celui à roue et à vent, dont les laboureurs attentifs se servent successivement, ne sont point suffisans pour nettoyer entierement le Bled, la poussiere qui sort du noir carié est grasse, elle s'attache au grain, de façon que les mouvemens les plus précipités ne peuvent point l'en détacher en entier. Cette verité bien connue de Mr. Tillet, l'a conduit à chercher les moyens d'ôter cette espece de glu, et il a pensé qu'il ne falloit pas moins pour cela que la lessive dont il a donné la préparation ; elle réussit en effet, les épreuves qu'il en a reiterées, celles que J'ai faites l'année dernière, et que J'ai continuée cette Année, en font la preuve. Mais connoissant par moi-même que les soins et les petits frais de cette préparation de la semence, et les inconveniens qui peuvent se rencontrer pour la fecher, empêcheroient les Laboureurs ordinaires d'en faire usage. Je voulus voir l'année passée si le simple lavage à l'eau commune ne seroit pas suffisant, J'en ai fait l'épreuve cette année en plus grande quantité, il s'est toujours trouvé que l'eau commune fait le même effet que la lessive ; et J'ai appris depuis peu qu'il y a plusieurs années un des principaux laboureurs du Vexin, qui dans toute la moisson avoit eu une quantité considerable de Bled noir carié, s'étoit avisé de laver toute sa semence avant que de l'échauder, et que la recolte suivante fut tres saine ; ainsi, Je suis déterminé à m'en tenir à cette préparation, elle est simple, elle ne coute rien, et tout le monde peut aisément l'employer.

---

**METHODE SIMPLE et FACILE.**

**DE PURGER LA SEMENCE DE NOIR CARIÉ.**

Il faut avoir deux futailles défoncées par un bout : dans l'une on met de l'eau commune telle qu'on la trouve dans le lieu ou l'on demeure, et dans l'autre on fait éteindre de la chaux avec de l'eau bouillante en la maniere ordinaire.

On a une ou deux corbeilles d'un tissu qui n'est point trop serré, dont les anses sont en haut. Il faut que les corbeilles puissent aisément entrer dans les futailles, et contiennent un boisseau de Bled du poids de quarante cinq à cinquante livres ou environ.

N

On

On met dans une Corbeille un demi boisseau de Bled à peuprés ; on plonge la corbeille avec le Bled dans la futaille où est l'eau commune, on remue bien le Bled avec la main, ou avec une petite pelle de bois, en élevant et en plongeant successivement la corbeille, ce qui se réitere trois ou quatre fois ; par ce moyen on decrassé entierement le Bled ; le noir carié qui n'est point écrassé furnage, on l'enleve avec une écumoire, et lorsque l'eau paroît salie par la poussiere noire, on la jette et en met d'autre.

Le Bled qui est dans la corbeille ayant ainsi été bien remué et entierement nettoyé, l'on suspend tout à fait la corbeille pour la faire égouter, après quoi on la plonge dans la futaille ou est la chaux qu'il faut bien remuer dans le fond avant que d'y mettre la corbeille, parceque la chaux se precipite aisément et promptement, sans cette precaution le Bled n'en prendrait pas assez ; L'on plonge deux ou trois fois la corbeille dans la chaux, après quoi on la laisse égouter pendant deux ou trois minutes ; et l'on met le Bled ainsi lavé et échaudé dans un coin de grenier ou il seche aisément, et est bon pour être semé le lendemain ; mais si on étoit plusieurs jours sans l'employer, il seroit essentiel de le remuer avec la pelle pour éviter les accidents.

#### OBSERVATIONS.

Cette preparation de semence n'est ni dispendieuse, ni longue, ni difficile. Je l'ai faite l'année passée à quinze septiers, qui pesent environ chacun deux cents soixantes dix livres ; moi quatrième, nous n'avons été que quatre heures pour les laver et les échauder ; il est vrai, que j'avois deux corbeilles, dont une égouttoit pendant qu'on trempoit les deux autres, ce qui avancoit l'ouvrage ; j'ai semé ces quinze Septiers dans une piece de terre où il ne s'est presque point trouvé de Bled noir carié, la recolte qui en est provenue va me fournir toute la semence dont j'ai besoin cette Année pour semer en totalité cent acres ou cent soixante arpents ; Je laverai de même quinze Septiers de cette recolte que je semerai à part, afin que le Bled qui en proviendra fournisse la semence de 1762 ; et continuant ainsi pendant plusieurs années, Je suis assuré de n'avoir jamais de Bled noir carié, parceque la semence sera très purifiée, et quand même on seroit obligé de faire la même operation pendant plusieurs années, elle est si facile et si peu couteuse, que tout bon Cultivateur ne la devroit pas négliger : mais il y-a-apparence qu'il n'y seroit assujetti pas après trois ans. Un exemple cité par un Laboureur de la subdelegation d'Andely, en fait la preuve ; Il assure, qu'ayant eu le bonheur d'avoir eu de la semence bien nette, depuis plus de vingt Ans qu'ils ne change point, il n'a jamais eu un seul épi de Bled noir carié ; quoi qu'il y en ait souvent dans les Bleds de ses voisins ; il a fait valoir longtems dans une Paroisse sur le bord de la riviere de Seine, dont le terrain est en partie moitié sable et moitié marais. Depuis deux ans qu'il est établi dans le Vexin, quoi qu'il seme comme tout le monde, à toutes sortes de vents et aux diverses phases de la Lune, qu'il employe le fumier de pigeon, et qu'il fasse paquer ses moutons, il recueille toujours de très bon Bled ; d'ou il s'enfuit que tout depend uniquement d'avoir de la semence bien pure ; il y a lieu même d'esperer qu'outre le Bled noir carié dont on seroit preservé en lavant bien la semence, on pourroit l'être aussi du charbonné que nous appellons noir en fumée ;

mée ; Je  
moins da

Quoiq  
la semenc  
mes opér  
qui à ser  
cinq Pots  
quantité  
quarante  
septiers d  
mettra de  
un peu pl

Je doit  
rets pour  
tailles, il  
tant au fo  
considera  
trouve da  
de la fut  
comme or  
celui qui  
trouvé tré

mée ; Je ne l'affirme pas encore ; mais j'ai remarqué que j'en ai beaucoup moins dans la recolte dont la semence a été lavée.

Quoique l'on sache la quantité d'eau et de chaux qu'il faut pour échauder la semence, il n'est pas inutile, pour prévenir les doutes, de rendre compte de mes opérations. J'ai mis dans une futaille cent pots d'eau, de la même eau qui a servi à laver le Bled, et dans l'autre autant, dont vingt quatre à vingt cinq Pots d'eau bouillante avoient servi à dissoudre la chaux qui étoit de la quantité de deux boisseaux, le boisseau, comme j'é l'ai dit, pesant en Bled quarante cinq à cinquante livres, ce qui m'a suffi pour échauder les quinze septiers dont j'ai ci-devant parlé ; si l'on veut échauder plus ou moins, on mettra de la chaux et de l'eau à proportion : on pourroit sans risque y ajouter un peu plus de chaux, le Bled en secheroit plus promptement.

Je doit encore avertir ceux qui sont assez amateurs de leurs propres interets pour suivre mon exemple, que lorsque l'on baigne le Bled dans les futailles, il s'en glisse un peu par les petites fentes des corbeilles ; ce Bled restant au fond des futailles jusqu'à ce qu'on ait fini de laver et échauder, s'ensille considérablement, mais il n'est pas gâté, il suffit de laisser secher celui qui se trouve dans la futaille où est la chaux ; et à l'égard du Bled qui est au fond de la futaille à l'eau pure, il faut le tremper dans l'eau de chaux qui reste, comme on fait pour le premier Bled échaudé ; J'ai eu soin de semer à part celui qui étoit tombé au fond des deux futailles, tout a été bien lavé et s'est trouvé très bon.

ni difficile.  
 environ chacun  
 té que quatre  
 ax corbeilles,  
 qui avancoit  
 terre où il ne  
 est provenue  
 our semer en  
 même quinze  
 d qui en pro-  
 lant plusieurs  
 rceque la se-  
 ire la même  
 couteuse, que  
 parence qu'il  
 boureur de la  
 u le bonheur  
 Ans qu'ils ne  
 uoi, qu'il y en  
 ps dans une  
 partie moitié  
 Vexin, quoi-  
 aux diverses  
 il fasse par-  
 s'ensuit que  
 a lieu même  
 lavant bien  
 ns noir en fu-  
 mée ;



