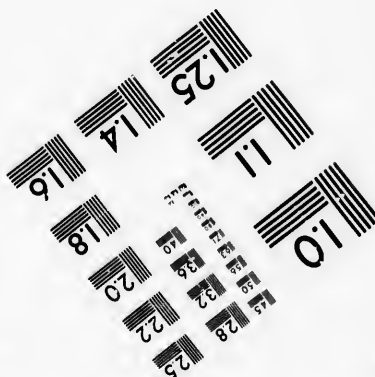
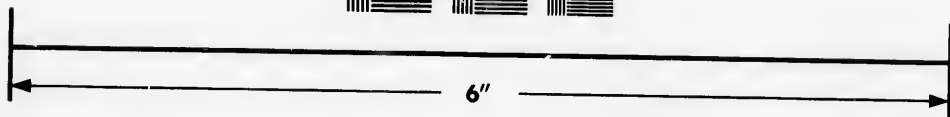
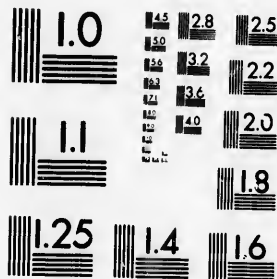


**IMAGE EVALUATION  
TEST TARGET (MT-3)**



**Photographic  
Sciences  
Corporation**

23 WEST MAIN STREET  
WEBSTER, N.Y. 14580  
(716) 672-4503

**CIHM/ICMH  
Microfiche  
Series.**

**CIHM/ICMH  
Collection de  
microfiches.**



Canadian Institute for Historical Microreproductions / Institut canadien de microreproductions historiques

**© 1986**

Technical and Bibliographic Notes/Notes techniques et bibliographiques

The Institute has attempted to obtain the best original copy available for filming. Features of this copy which may be bibliographically unique, which may alter any of the images in the reproduction, or which may significantly change the usual method of filming, are checked below.

L'institut a microfilmé le meilleur exemplaire qu'il lui a été possible de se procurer. Les détails de cet exemplaire qui sont peut-être uniques du point de vue bibliographique, qui peuvent modifier une image reproduite, ou qui peuvent exiger une modification dans la méthode normale de filmage sont indiqués ci-dessous.

- |  |  |
|--|--|
| <input type="checkbox"/> Coloured covers/<br>Couverture de couleur   | <input type="checkbox"/> Coloured pages/<br>Pages de couleur   |
| <input type="checkbox"/> Covers damaged/<br>Couverture endommagée  | <input type="checkbox"/> Pages damaged/<br>Pages endommagées   |
| <input type="checkbox"/> Covers restored and/or laminated/<br>Couverture restaurée et/ou pelliculée  | <input type="checkbox"/> Pages restored and/or laminated/<br>Pages restaurées et/ou pelliculées  |
| <input type="checkbox"/> Cover title missing/<br>Le titre de couverture manquant   | <input checked="" type="checkbox"/> Pages discoloured, stained or foxed/<br>Pages décolorées, tachetées ou piquées   |
| <input type="checkbox"/> Coloured maps/<br>Cartes géographiques en couleur   | <input type="checkbox"/> Pages detached/<br>Pages détachées  |
| <input type="checkbox"/> Coloured ink (i.e. other than blue or black)/<br>Encre de couleur (i.e. autre que bleue ou noire)   | <input checked="" type="checkbox"/> Showthrough/<br>Transparence   |
| <input type="checkbox"/> Coloured plates and/or illustrations/<br>Planches et/ou illustrations en couleur  | <input type="checkbox"/> Quality of print varies/<br>Qualité inégale de l'impression   |
| <input checked="" type="checkbox"/> Bound with other material/<br>Relié avec d'autres documents  | <input type="checkbox"/> Includes supplementary material/<br>Comprend du matériel supplémentaire   |
| <input type="checkbox"/> Tight binding may cause shadows or distortion<br>along interior margin/<br>La reliure serrée peut causer de l'ombre ou de la<br>distorsion le long de la marge intérieure   | <input type="checkbox"/> Only edition available/<br>Seule édition disponible   |
| <input type="checkbox"/> Blank leaves added during restoration may<br>appear within the text. Whenever possible, these<br>have been omitted from filming/<br>Il se peut que certaines pages blanches ajoutées<br>lors d'une restauration apparaissent dans le texte,<br>mais, lorsque cela était possible, ces pages n'ont<br>pas été filmées. | <input type="checkbox"/> Pages wholly or partially obscured by errata<br>slips, tissues, etc., have been refilmed to<br>ensure the best possible image/<br>Les pages totalement ou partiellement<br>obscurcies par un feuillet d'errata, une pelure,<br>etc., ont été filmées à nouveau de façon à<br>obtenir la meilleure image possible. |
| <input checked="" type="checkbox"/> Additional comments: / [Printed ephemera] [2] p.<br>Commentaires supplémentaires:  |  |

This item is filmed at the reduction ratio checked below/  
Ce document est filmé au taux de réduction indiqué ci-dessous.

10X	14X	18X	22X	26X	30X
<input type="checkbox"/>	<input type="checkbox"/>	<input type="checkbox"/>	<input checked="" type="checkbox"/>	<input type="checkbox"/>	<input type="checkbox"/>
12X	16X	20X	24X	28X	32X

The copy filmed here has been reproduced thanks to the generosity of:

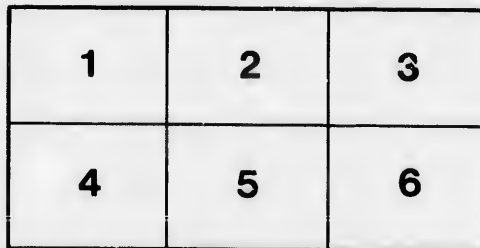
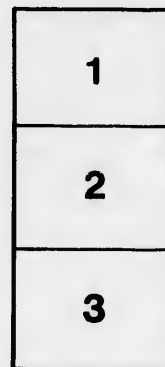
Bibliothèque nationale du Québec

The images appearing here are the best quality possible considering the condition and legibility of the original copy and in keeping with the filming contract specifications.

Original copies in printed paper covers are filmed beginning with the front cover and ending on the last page with a printed or illustrated impression, or the back cover when appropriate. All other original copies are filmed beginning on the first page with a printed or illustrated impression, and ending on the last page with a printed or illustrated impression.

The last recorded frame on each microfiche shall contain the symbol  $\rightarrow$  (meaning "CONTINUED"), or the symbol  $\nabla$  (meaning "END"), whichever applies.

Maps, plates, charts, etc., may be filmed at different reduction ratios. Those too large to be entirely included in one exposure are filmed beginning in the upper left hand corner, left to right and top to bottom, as many frames as required. The following diagrams illustrate the method:



L'exemplaire filmé fut reproduit grâce à la générosité de:

Bibliothèque nationale du Québec

Les images suivantes ont été reproduites avec le plus grand soin, compte tenu de la condition et de la netteté de l'exemplaire filmé, et en conformité avec les conditions du contrat de filmage.

Les exemplaires originaux dont la couverture en papier est imprimée sont filmés en commençant par le premier plat et en terminant soit par la dernière page qui comporte une empreinte d'impression ou d'illustration, soit par le second plat, selon le cas. Tous les autres exemplaires originaux sont filmés en commençant par la première page qui comporte une empreinte d'impression ou d'illustration et en terminant par la dernière page qui comporte une telle empreinte.

Un des symboles suivants apparaîtra sur la dernière image de chaque microfiche, selon le cas: le symbole  $\rightarrow$  signifie "A SUIVRE", le symbole  $\nabla$  signifie "FIN".

Les cartes, planches, tableaux, etc., peuvent être filmés à des taux de réduction différents. Lorsque le document est trop grand pour être reproduit en un seul cliché, il est filmé à partir de l'angle supérieur gauche, de gauche à droite, et de haut en bas, en prenant le nombre d'images nécessaire. Les diagrammes suivants illustrent la méthode.

**DEPENSES CIVILES DE LA PROVINCE**

	1798	1799	1800	1801
Dépenses civiles du Gouvt. &c. <i>Sterling. £</i>	24014	24579	36160	33832
Déduire les dépenses extraordinaires ci-dessous			8241	5410
Dépenses civiles ordinaires du Gouvt. <i>sterl.</i>	24014	24579	28219	28420
Dépenses civiles ordinaires du Gouvt. <i>Courant</i>	26682	27310	31354	31578
Dépenses de la Législature <i>court.</i>	1538	1518	1496	1961
Total des dépenses civiles <i>Court.</i>	28220	28828	32850	33539

*D'après ce que dessus on peut porter les* **DEPENSES CIVILES DE LA**

**REVENUS DE LA PROVINCE**

*Partie appropriée généralement aux Dépenses*

	1798	1799	1800	1801
Revenu casuel et territorial	3828	435	445	2076
6 Geo. II. & 4 et 6 Geo. III.	14	16	28	47
14. Geo. III. ch. 88.	6608	9694	7508	9487
Amandes et confiscations	342	145	93	129
33. Geo. III. ch. 8.	2084	1425	1275	1783
37. Geo. III. ch. 4.	260	214	210	329
41. Geo. III. ch. 13.				
<i>Courant.</i>	13136	11929	9559	13843
<i>Partie appropriée à fournir une somme de £5000 sterling.</i>				
35. Geo. III. ch. 8.	1014	1218	1182	1214
35. Geo. III. ch. 9.	8206	11649	8667	10533
41. Geo. III. ch. 14.				86
<i>courant</i>	9220	12867	9849	12622
<i>Partie engagée du Revenu courant</i>	18691	18284	15114	19405
<i>Partie qui reste à la disposition de la Législature.</i>	3565	6512	4294	7061
<i>Revenu total. courant.</i>	22356	24796	19408	26466

Le Revenu moyen des 7 dernières années, c'est-à-dire, depuis le dernier acte courant, somme qu'on peut prendre pour l'état moyen du Revenu actuel de la Province, qui est la valeur moyenne de la somme remboursée annuellement au Haut-Canada.

Le REVENU ACTUEL de la Province à £

La Dépense de la Province, telle qu'établie ci-dessus, étant de £43000 courant, le paiement de toutes les dépenses civiles, seroit de £16000 courant.

Produit de l'Acte des Prisons, 45 Geo. III.  
 1s. sur le Madère et le Port par gallon  
 2d. sur le Sucre affiné  
 £2. sur les Licences des Cabarettiers

Le paiement de toutes les dépenses civiles, seroit de £16000 courant, la somme que

DE LA PROVINCE, DEPUIS 10 ANS.

	1800	1801	1802	1803	1804	1805	1806	1807
579	36460 8241	33832 5410	37009 3978	36822 3584	33003 522	35470 1065	36214 1633	44410 8405(A)
579	28219	28420	33031	33238	32481	34405	34581	36005
310	31354	31578	36701	36931	36090	38228	38423	40006
518	1496	1961	2099	3348	2529	2604	2484	2821
828	32850	33539	38800	40279	38619	40832	40907	42827

EXPENSES CIVILES DE LA PROVINCE, à £43000 courant.

DE LA PROVINCE.

ralement aux Dépenses civiles de la Province.

	1800	1801	1802	1803	1804	1805	1806	1807
435	445	2076	6481	4709	6394	2331	2780	2414(a)
16	28	47	23	4	93	45	27	21(b)
9694	7508	9487	8476	9789	7098	12943	7725	7447(c)
145	93	122	95	184	327	157	138	299
1425	1275	1785	1781	1589	2912	1735	1371	441(d)
214	210	329	440	75	336	278	287	602(e)
			87	75	62	50	37	37(f)

1929	9559	13843	17386	16425	17222	17539	12365	11261
------	------	-------	-------	-------	-------	-------	-------	-------

ne de £5000 sterling, pour défrayer les Dépenses civiles.

1218	1182	1214	1286	1434	1484	1434	1466	1372(g)
1649	8667	10537	11232	12101	13117	13223	9855	13199(h)
		869	638	1143	759	511	296	920(j)

2867	9849	12620	13156	14678	15360	15168	11617	15491
------	------	-------	-------	-------	-------	-------	-------	-------

8284	15114	19401	22938	21980	22777	23094	17920	16816
------	-------	-------	-------	-------	-------	-------	-------	-------

6512	4294	7065	7601	9123	9805	9613	6062	9936
------	------	------	------	------	------	------	------	------

4796	19408	26466	30539	31103	32582	32707	23982	26752
------	-------	-------	-------	-------	-------	-------	-------	-------

depuis le dernier acte qui impose des droits (le 41. Geo. III.) est de £29161  
 Revenu actuel de la Province; en déduisant de cette somme celle de £1300,  
 lement au Haut-Canada, il reste £27861; de sorte qu'on peut porter  
 de la Province à £27000 courant.

ant de £43000 courant, la somme que le Parlement auroit à voter pour com-  
 £16000 courant.

Prisons, 45 Geo. III. ch. 13.	£11000
Port par galon	2400
	790
es Cabaretiers	1000

£15190

Le Madère et le Porte 2 deniers sur le Sucre affiné, et ajoutant £2 sur les

la somme que le Parlement auroit à voter pour

prendre le paiement de toutes les dépenses civiles, seroit de £16000 courant.

Produit de l'Acte des Prisons, 45 Geo. III  
 1s. sur le Madère et le Port par galo  
 2d. sur le Sucre affiné  
 £2. sur les Licences des Cabaretiers

En continuant l'Acte des Prisons; mettant 1 cheling sur le Madère et le Port  
 Licences des Cabaretiers, on formeroit la somme de £15190; de sorte qu'il n'y  
 ter sur quelque objet de luxe &c. et on auroit la Balance de la Liste Civile.

- (a) Sa Majeste' a bien voulu ordonner que ces revenus fussent appliqués "à dé  
 Lord Dorchester du 19 Avril 1794, à la Chambre d'assemblée. — *Journal de l'Assem*  
 (b) Ces droits sont payés à la recette de l'échiquier de sa majesté dans la Gran  
 part de tout autre argent, pour être réservés à être employés par le Parlement à  
 tection et sûrete' des Colonies Britanniques en Amérique "— *Journal de l'Assemb*  
 (c) Les droits prélevés par cet acte doivent être payés entre les mains du Re  
 mier lieu à établir un fonds plus certain et plus adéquate pour défrayer les dé  
 gouvernement civil de la Province; et le Lord Grand Trésorier ou les Commis  
 sont autorisés de faire employer par Warrant sous leurs seings, le produit des  
 dits droits demeurera entre les mains du Receveur Général pour la disposition  
 (d) Les argens levés par cet acte seront payés et appliqués "pour défrayer les  
 de l'Assemblée, ainsi que les dépenses contingentes d'iceux." — *Voyez l'Acte.*  
 (e) Les sommes reçues en vertu de cet acte sont payées au Receveur de sa Ma  
 cellence le Gouverneur, le Lieut. Gouverneur ou la personne ayant l'administra  
 "et l'amélioration de la navigation et du pilotage du fleuve St. Laurent, depuis l  
 porte' ici, est la balance qui reste chaque année, après les dépenses de la navigati  
 (f) Tous les argens prélevés par cet acte sont accordés à sa Majeste' "pour l  
 "charges contingentes d'icelui."  
 (g) Les droits, amandes et confiscations levés par cet acte sont employés à pay  
 drawback au Haut-Canada, et à payer annuellement une somme de £5000 sterling  
 "nistration de la Justice et le soutien du gouvernement civil dans cette Province  
 "pour la disposition future de la Législature de cette Province."  
 (h) L'application est la même que celle de l'acte précédent.  
 (j) Cet acte est un amendement du précédent, et l'application la même.

En 1800.		(A) DEPENSES EXTRAORDINAIRES ci-de	
Pour les Salles d'audience à Quebec	£4500	En 1803.	Pour les Salles d'audience
à Montreal	3741		Pour les prisons de Montreal in-
			cendées
En 1801.	8241	En 1804.	
Pour les Salles d'audience à Quebec	2463		Pour les Salles d'audience
à Montréal	2947		En 1805.
			Pour le Pont Jacques Cartier
En 1802.	5410		En 1806.
Pour les Salles d'audience à Quebec	2332		Contingens alloués à Mr. Monk
à Montréal	1645		
	3978		

Le 18. Geo. 3. ch. 12, laisse tous les droits, levés par la Gr. Br. sur les colonies, à

£16000 courant.

s Prisons, 45 Geo. III. ch. 13.	£11000
de Port par galon	2400
é	790
des Cabaretiers	1000
	—————£15190

ur le Madère et le Porte, 2 deniers sur le Sucre affiné, et ajoutant £2 sur les 190; de sorte qu'il n'y auroit plus qu'un petit impôt de £900 à £1000 à ajouter de la Liste Civile.

ssent appliqués "à défrayer les dépenses civiles de la Province." Voyez le message du ée.— *Journal de l'Assemblée, Tome 2. p. 230.*

majesté dans la Grande Bretagne, "pour y être entrés séparément et mis à és par le Parlement à défrayer les dépenses nécessaires pour la défense; \* pro— *Journal de l'Assemblée, Tome 3. p. 38.*

entre les mains du Receveur de sa Majesté dans la Province, et "servir en pre-e pour défrayer les dépenses de l'administration de la Justice, et le soutien du ésorier ou les Commissaires du Trésor de sa Majesté; ou 3 au plus d'entr'eux eings, le produit des dits droits à défrayer les dites dépenses, et le surplus des il pour la disposition future du Parlement."— *Voyez le 14 Geo. 3. ch. 88. § 2.*

és "pour défrayer les salaires des différents Officiers du Conseil Législatif et x."— *Voyez l'Acte.*

u Receveur de sa Majesté "pour être employées en telle manière que son Ex- nne ayant l'administration du Gouvernement le jugera à propos pour le soutien e St. Laurent, depuis l'Ile du Bic jusqu'à la cite de Montréal." Ce qui est

penses de la navigation prises.

sa Majesté "pour le soutien du Gouvernement de cette Province et les

sont employés à payer certaines sommes dues par la Législature, &c. un me de £5000 sterling "pour défrayer plus amplement les dépenses de l'admi- il dans cette Province; et le restant, s'il s'en trouve, demeurera et sera réserve" ce."

nt.

tion la même.

EXTRAORDINAIRES ci-dessus déduites.

		En 1807.	
d'audience	3030	Alloue' au Lieut. Gouverneur en sus de sa paye	2205
us de Montreal in-	554	Do. au President	3432
	3584	A Mr. Ker	150
d'audience	522	Contingens du Receveur General de puis 1793, jusqu'en 1801	2099
Jacques Cartier	1065	Contingens du Solliciteur General depuis 1792, jusqu'en 1806	519
oués à Mr. Monk	1633		8406

Br. sur les colonies, à la disposition future de la Législature des colonies.



**PRODUITS ANNUELS**

*Des différens Actes qui imposent des droits, d'après les 10 des*

6. Geo. II. & 4 & 6 Geo. III.  
14. Geo. III. ch. 88.

33. Geo. III. ch. 8.  
35. Geo. III. ch. 8.  
35. Geo. III. ch. 9.  
37. Geo. III. ch. 4.  
39. Geo. III. ch. 10.  
41. Geo. III. ch. 13.  
41. Geo. III. ch. 14.  
45. Geo. III. ch. 13.

Sur le Rum &c.  
Sur les Licences des Cabaretiers  
Sur les Vins  
Sur les Licences des Cabaretiers  
Sur Rum, Vins, &c.  
Sur les Vaisseaux  
Sur les Writts ou Ordres d'assignation  
Sur les Billards  
Sur le Tabac en poudre & autres  
Sur Rum, Vin, Melasse, Thé,  
Sur les Encans

**Révenu territorial**

Postes du Roi	4632
Forges St. Maurice	517
Quai du Roi	217
Quints	911
Lods & Ventés	912

**Amandes & Confiscations**

14. Geo. III. ch. 88. sec. 1.

33. Geo. III. ch. 8.

35. Geo. III. ch. 8.

35. Geo. III. ch. 9.

37. Geo. III. ch. 4.

41. Geo. III. ch. 13.

41. Geo. III. ch. 14.

45. Geo. III. ch. 12.

45. Geo. III. ch. 13.

**DROITS PAR LES DIFFERENS ACTES**

1. Eau-de-vie ou autres esprits manufacturés
2. Rum do. importés des colonies à
3. Rum do. do. de tous autres doma
4. Eau-de-vie do. do. de la Gr. Br. (m)
5. Rum do. do. des Colonies étrang
6. Melasse & sirops imp. sur vaisseaux
7. Melasse do. sur tout autre va
8. Licences des Cabaretiers
  1. Madère
  2. Tout autre vin
9. Licences des Colporteurs
  1. Licences des Cabaretiers
10. Eaux-de-vie étrangères
  1. Rum ou autre esprit non manufacturés
  2. Melasse ou sirops
  3. Vin de Madère
  4. Tout autre vin
  5. Sucre en pain par livre
  6. Cassonade do.
  7. Café do.
  8. Tabac en feuille do.
  9. Cartes à jouer par paquet
  10. Sel par minot
11. Sur chaque vaisseau entre Québec & l'Acadie et entre Québec et Montréal, par 50 tonneaux
  1. Billards
  2. Tabac en poudre
  3. Tabac manufacturé de toute autre
  4. Sur les Writts de sommation &c.
    1. Thé boue
    2. Thé souehong et autres thés noirs
    3. Thé hysson
    4. Thé vert
    5. Esprits, et liqueurs fortes

**ANNUELS**

*droits, d'après les 10 dernières années.*

		31
am &c.		7667
centes des Cabaretiers		1010
ns		1639
ences des Cabaretiers et Colporteurs		1310
Vins, &c.		11178
aisseaux		451
ritts ou Ordres d'assignation		762
llards		37
bac en poudre & autre		536
Vin, Melasse, Thé, &c.		8889
ncans		2152
Roi	632	} 3189
Maurice	517	
Roi	217	
	911	
entes	912	
		190

**LES DIFFERENS ACTES.**

	£.	s.	d.
autres esprits manufacturés dans la G. Br.			3†
ports des colonies à sucre de sa Majesté			6
de tous autres domaines de do. en Amér.			9
do. de la Gr. Br. (manufact. étrangères)	1		0
des Colonies étrangères	1		0
imp. sur vaisseaux de la G. B. & Irlande			3
sur tout autre vaisseau			6
cabaretiers	2	0	0
			4
			2
colporteurs	2	0	0
cabaretiers	2	0	0
étrangères			3
esprit non manufacturés dans la G. Br.			3
pps			3
re			1
			1
par livre			01
do.			2
do.			2
le do.			2
par paquet			4
par minot			6
isseau entre Québec & le Bic, par pied qu'il tire,	2		6
Montréal, par 50 tonneaux au dessus de 100	1	0	0
	12	10	0
			4
udre			3
facture' de toute autre manière, do.			3
de sommation &c.			2
			4
g et autres thés noirs			6
			4
			3
queurs fortes			3
			3

1. Thé boue
2. Thé souchong et autres thés noirs
3. Thé hysson
4. Thé vert
5. Esprits, et liqueurs fortes
6. Vin de quelque sorte que ce soit
7. Melasse
8. Ventes d'encans par cent

DROITS SUR CHAQUE AN

	14. Geo. III. ch. 88. sec. 1.	33. Geo. III. ch. 8.	35. Geo. III. ch. 8.	35. Geo. III. ch. 9.	41. Geo. III.
	£. s. d.	d.	£.	£.	£.
Vin de Madère					
Vin de toute autre sorte		2		1	
Esprits	1	6		3	
	2	9		3	
	3	0		3	
	4	0		3	
	5	3		3	
Melasse	1	6		1	
	2			3	
Sucre en pain				1	
Cassonade				2	
Caffé				2	
Cartes à jouer par paquet				4	
Sel par minot				2	
Licences de Cabaretiers	2		2		
Licences de Colporteurs			2		
Billards					
The' boue					
The' souchong & autres thés noirs					
The' hysson					
The' vert					
Tabac en poudre					
—manufacturé de toute autre manière					2
—en feuille					

IMPORTATIONS ANNUELLES

D'après les Importations des 10 années qui ont précédé 1803.—v. 1

Vin de Madère *	25220 galons	Cassonade
Autres vins	128898 do.	Caffé
Eau-de-vie & genèvre	12471 do.	Tabac en-fe
Rum	285655 do.	Tabac man
Melasse	46059 do.	Cartes à jo
Sucre affiné	95248 livres	Sel

† Ceci doit s'entendre par chaque galon.

\* On peut con

autres thés noirs  
 urs fortes  
 sorte que ce soit  
 par cent

4  
 6  
 4  
 3  
 3  
 2  
 2  
 10

T8 SUR CHAQUE ARTICLE.

35. Geo. III. ch. 8.		35. Geo. III. ch. 9.		41. Geo. III. ch. 13.		41. Geo. III. ch. 14.		45. Geo. III. ch. 13.		Total		
£.	s.	£.	s.	£.	s.	£.	s.	£.	s.	d.		
2	2			12	10			2	4	0	0	0
								4	6	4	4	4
								6	4	4	4	4
								4				3
								3				2

CTIONS ANNUELLES

précédé 1803.—v. *British American Register*, pag. 16.

ons	Cassonade	194123	livres
o.	Caffé	43213	do.
o.	Tabac en-feuille	119641	do.
o.	Tabac manufacturé	20704	do.
o.	Cartes à jouer	18381	paquets
res	Sel	80733	minots

\* On peut compter au moins autant de un de Port.

