

**CIHM
Microfiche
Series
(Monographs)**

**ICMH
Collection de
microfiches
(monographies)**



Canadian Institute for Historical Microreproductions / Institut canadien de microreproductions historiques

© 1998

Technical and Bibliographic Notes / Notes techniques et bibliographiques

The Institute has attempted to obtain the best original copy available for filming. Features of this copy which may be bibliographically unique, which may alter any of the images in the reproduction, or which may significantly change the usual method of filming are checked below.

- Coloured covers / Couverture de couleur
- Covers damaged / Couverture endommagée
- Covers restored and/or laminated / Couverture restaurée et/ou pelliculée
- Cover title missing / Le titre de couverture manque
- Coloured maps / Cartes géographiques en couleur
- Coloured ink (i.e. other than blue or black) / Encre de couleur (i.e. autre que bleue ou noire)
- Coloured plates and/or illustrations / Planches et/ou illustrations en couleur
- Bound with other material / Relié avec d'autres documents
- Only edition available / Seule édition disponible
- Tight binding may cause shadows or distortion along interior margin / La reliure serrée peut causer de l'ombre ou de la distorsion le long de la marge intérieure.
- Blank leaves added during restorations may appear within the text. Whenever possible, these have been omitted from filming / Il se peut que certaines pages blanches ajoutées lors d'une restauration apparaissent dans le texte, mais, lorsque cela était possible, ces pages n'ont pas été filmées.
- Additional comments / Commentaires supplémentaires:

L'Institut a microfilmé le meilleur exemplaire qu'il lui a été possible de se procurer. Les détails de cet exemplaire qui sont peut-être uniques du point de vue bibliographique, qui peuvent modifier une image reproduite, ou qui peuvent exiger une modification dans la méthode normale de filmage sont indiqués ci-dessous.

- Coloured pages / Pages de couleur
- Pages damaged / Pages endommagées
- Pages restored and/or laminated / Pages restaurées et/ou pelliculées
- Pages discoloured, stained or foxed / Pages décolorées, tachetées ou piquées
- Pages detached / Pages détachées
- Showthrough / Transparence
- Quality of print varies / Qualité inégale de l'impression
- Includes supplementary material / Comprend du matériel supplémentaire
- Pages wholly or partially obscured by errata slips, tissues, etc., have been refilmed to ensure the best possible image / Les pages totalement ou partiellement obscurcies par un feuillet d'errata, une pelure, etc., ont été filmées à nouveau de façon à obtenir la meilleure image possible.
- Opposing pages with varying colouration or discolourations are filmed twice to ensure the best possible image / Les pages s'opposant ayant des colorations variables ou des décolorations sont filmées deux fois afin d'obtenir la meilleure image possible.

This item is filmed at the reduction ratio checked below /
Ce document est filmé au taux de réduction indiqué ci-dessous.

10x				14x				18x				22x				26x				30x			
													<input checked="" type="checkbox"/>										
				12x				16x				20x				24x				28x			32x

The copy filmed here has been reproduced thanks to the generosity of:

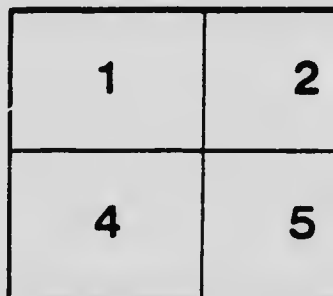
British Columbia Archives and Records Service.

The images appearing here are the best quality possible considering the condition and legibility of the original copy and in keeping with the filming contract specifications.

Original copies in printed paper covers are filmed beginning with the front cover and ending on the last page with a printed or illustrated impression, or the back cover when appropriate. All other original copies are filmed beginning on the first page with a printed or illustrated impression, and ending on the last page with a printed or illustrated impression.

The last recorded frame on each microfiche shall contain the symbol \rightarrow (meaning "CONTINUED"), or the symbol ∇ (meaning "END"), whichever applies.

Maps, plates, charts, etc., may be filmed at different reduction ratios. Those too large to be entirely included in one exposure are filmed beginning in the upper left hand corner, left to right and top to bottom, as many frames as required. The following diagrams illustrate the method:



L'exemplaire filmé fut reproduit grâce à la générosité de:

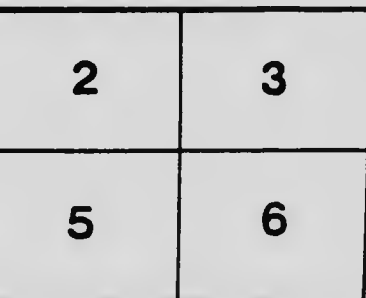
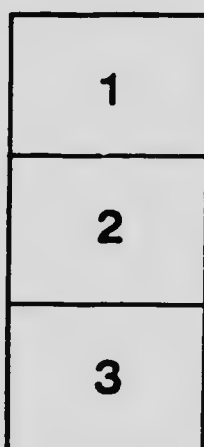
British Columbia Archives and Records Service.

Les images suivantes ont été reproduites avec le plus grand soin, compte tenu de la condition et de la netteté de l'exemplaire filmé, et en conformité avec les conditions du contrat de filmage.

Les exemplaires originaux dont la couverture en papier est imprimée sont filmés en commençant par le premier plat et en terminant soit par la dernière page qui comporte une empreinte d'impression ou d'illustration, soit par le second plat, selon le cas. Tous les autres exemplaires originaux sont filmés en commençant par la première page qui comporte une empreinte d'impression ou d'illustration et en terminant par la dernière page qui comporte une telle empreinte.

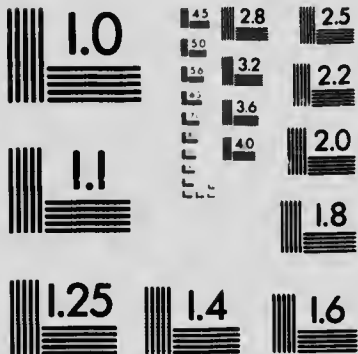
Un des symboles suivants apparaîtra sur la dernière image de chaque microfiche, selon le cas: le symbole \rightarrow signifie "A SUIVRE", le symbole ∇ signifie "FIN".

Les cartes, planches, tableaux, etc., peuvent être filmés à des taux de réduction différents. Lorsque le document est trop grand pour être reproduit en un seul cliché, il est filmé à partir de l'angle supérieur gauche, de gauche à droite, et de haut en bas, en prenant le nombre d'images nécessaire. Les diagrammes suivants illustrent la méthode.



MICROCOPY RESOLUTION TEST CHART

(ANSI and ISO TEST CHART No. 2)



APPLIED IMAGE Inc

1653 East Main Street
Rochester, New York 14609 USA
(716) 482 - 0300 - Phone
(716) 288 - 5989 - Fax

1915
U58c
1915

CHILLIWACK THE GARDEN OF BRITISH COLUMBIA



PROGRAMME

Of the Eleventh Convention of the Union of B. C.
Municipalities at

CHILLIWACK
SEPT. 23 & 24 . 1915



CITY HALL, CHILLIWACK



MUNICIPAL HALL, CHILLIWACK

P R O G R A M M E

THURSDAY 23rd SEPTEMBER

TEN O'CLOCK A. M.

Calling meeting to order.
Appointment of Credentials Committee.
Report of Credentials Committee.
Reading minutes of last Annual Meeting.
Appointment of Resolutions Committee.
Address of Welcome, Mayor Barber, Chilliwack, and
Reeve MacLeod, Chilliwack.
Response to Address of Welcome, Mayor Stewart,
Victoria.
Communications.
President's report, Mayor Gray, New Westminster.
Secretary-Treas. report, Ex-Reeve Base, Surrey

THURSDAY AFTERNOON

TWO O'CLOCK P. M.

Report of F. A. McDiarmid, solicitor for U.B.C.M.,
Victoria.
Municipal Relationship between Producer and Con-
sumer, D. E. MacKenzie, City Market Clerk,
New Westminster.
Report of Resolutions Committee.

P R O G R A M M E

THURSDAY EVENING

EIGHT O'CLOCK P. M.

Australian Cadets' Grand Patriotic Concert at Opera
House. Delegation will be the guests of the
Municipal and City Councils.

FRIDAY 24th SEPTEMBER

NINE-THIRTY O'CLOCK A. M.

Sewerage System of Chilliwack, A. Hudson, City
Engineer, Chilliwack.
Street Construction, City Street Supt., New West-
minster.

FRIDAY AFTERNOON

TWO O'CLOCK P. M.

Municipal Finances, J. H. Bowes, City Solicitor,
Chilliwack.
Discussion.
Visit to City of Chilliwack Sewerage System and
automobile trip through valley.

EIGHT O'CLOCK P. M.

Unfinished Business.
Selection of place of next Annual Meeting.
Election of Officers.

OFFICERS

President - - - Mayor Gray, New Westminster
Vice-President - - Ex-Mayor Baxter, Vancouver
Secretary-Treasurer - - Ex-Reeve Bose, Surrey

EXECUTIVE

Mayor Stewart - - - - Victoria
Mayor Crawford - - - - Kamloops
Mayor Barber - - - - Chilliwack
Mayor Smith - - - - Vernon
Mayor Wright - - - - Armstrong
Reeve Bridgeman - - D. North Vancouver
Reeve Sullivan - - - - Surrey
Solicitor, F. A. McDiarmid - - Victoria

THE UNIVERSITY OF CHICAGO
PRESS



