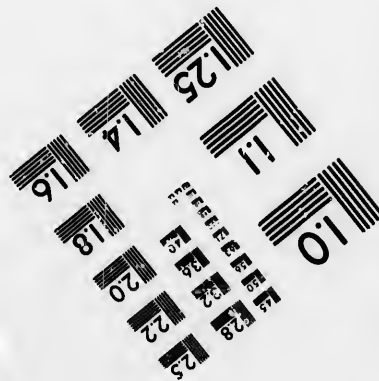
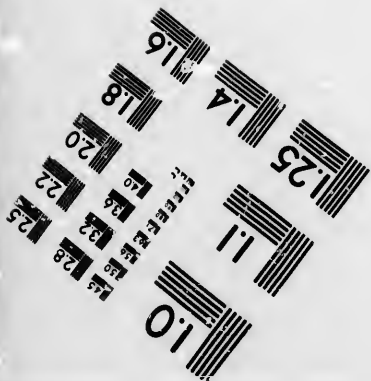
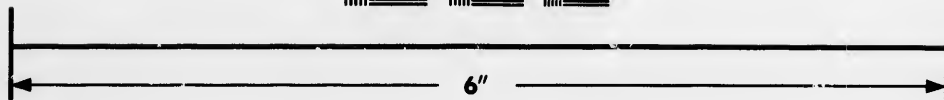
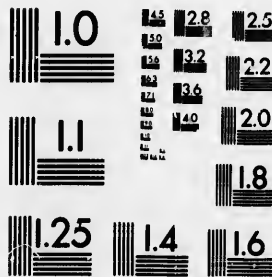


**IMAGE EVALUATION
TEST TARGET (MT-3)**



**Photographic
Sciences
Corporation**

23 WEST MAIN STREET
WEBSTER, N.Y. 14580
(716) 872-4503

15 128
16 32 25
18 22
20

**CIHM/ICMH
Microfiche
Series.**

**CIHM/ICMH
Collection de
microfiches.**



Canadian Institute for Historical Microreproductions / Institut canadien de microreproductions historiques

10
15

© 1987

The Institute has attempted to obtain the best original copy available for filming. Features of this copy which may be bibliographically unique, which may alter any of the images in the reproduction, or which may significantly change the usual method of filming, are checked below.

L'Institut a tenté d'obtenir le meilleur exemplaire original disponible pour le filmage. Les caractéristiques de cet exemplaire qui peuvent être bibliographiquement uniques, qui peuvent modifier n'importe quel point de la reproduction, ou qui peuvent modifier de façon importante la méthode habituelle de filmage, sont indiquées ci-dessous.

- Coloured covers/
Couverture de couleur
- Covers damaged/
Couverture endommagée
- Covers restored and/or laminated/
Couverture restaurée et/ou pelliculée
- Cover title missing/
Le titre de couverture manque
- Coloured maps/
Cartes géographiques en couleur
- Coloured ink (i.e. other than blue or black)/
Encre de couleur (i.e. autre que bleue ou noire)
- Coloured plates and/or illustrations/
Planches et/ou illustrations en couleur
- Bound with other material/
Relié avec d'autres documents
- Tight binding may cause shadows or distortion along interior margin/
La reliure serrée peut causer de l'ombre ou de la distorsion le long de la marge intérieure
- Blank leaves added during restoration may appear within the text. Whenever possible, these have been omitted from filming/
Il se peut que certaines pages blanches ajoutées lors d'une restauration apparaissent dans le texte, mais, lorsque cela était possible, ces pages n'ont pas été filmées.

- Coloured covers/
Couverture de couleur
- Covers damaged/
Couverture endommagée
- Covers restored and/or laminated/
Couverture restaurée et/ou pelliculée
- Cover title missing/
Le titre de couverture manque
- Coloured maps/
Cartes géographiques en couleur
- Coloured ink (i.e. other than blue or black)/
Encre de couleur (i.e. autre que bleue ou noire)
- Coloured plates and/or illustrations/
Planches et/ou illustrations en couleur
- Bound with other material/
Relié avec d'autres documents
- Tight binding may cause shadows or distortion along interior margin/
La reliure serrée peut causer de l'ombre ou de la distorsion le long de la marge intérieure
- Blank leaves added during restoration may appear within the text. Whenever possible, these have been omitted from filming/
Il se peut que certaines pages blanches ajoutées lors d'une restauration apparaissent dans le texte, mais, lorsque cela était possible, ces pages n'ont pas été filmées.

Additional comments:/
Commentaires supplémentaires:

[Printed ephemera] 1 sheet, [4] p.
Red wax seal and blue ribbon are affixed to first

This item is filmed at the reduction ratio checked below/
Ce document est filmé au taux de réduction indiqué ci-dessous.

10X	12X	14X	16X	18X	20X	22X
				✓		

Graphic Notes/Notes techniques et bibliographiques

best
s of this
e.

change
below.

L'Institut a microfilmé le meilleur exemplaire qu'il lui a été possible de se procurer. Les détails de cet exemplaire qui sont peut-être uniques du point de vue bibliographique, qui peuvent modifier une image reproduite, ou qui peuvent exiger une modification dans la méthode normale de filmage sont indiqués ci-dessous.

Coloured pages/
Pages de couleur

Pages damaged/
Pages endommagées

Pages restored and/or laminated/
Pages restaurées et/ou pelliculées

Pages discoloured, stained or foxed/
Pages décolorées, tachetées ou piquées

Pages detached/
Pages détachées

(black)/
(ou noire)

Showthrough/
Transparence

ur

Quality of print varies/
Qualité inégale de l'impression

Includes supplementary material/
Comprend du matériel supplémentaire

distortion

Only edition available/
Seule édition disponible

ore ou de la
ure

Pages wholly or partially obscured by errata slips, tissues, etc., have been refilmed to ensure the best possible image/
Les pages totalement ou partiellement obscurcies par un feuillet d'errata, une pelure, etc., ont été filmées à nouveau de façon à obtenir la meilleure image possible.

n may
ssible, these

es ajoutées
dans le texte,
pages n'ont

[4] p.
are affixed to first page.

checked below/
on indiqué ci-dessous.

X	22X	26X	30X
<input type="checkbox"/>	<input type="checkbox"/>	<input type="checkbox"/>	<input type="checkbox"/>
20X	24X	28X	32X

The copy filmed here has been reproduced thanks to the generosity of:

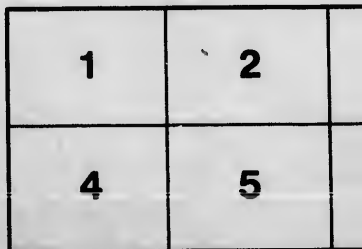
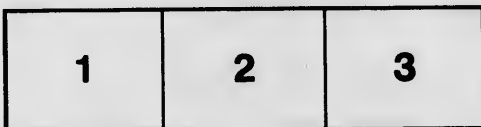
Metropolitan Toronto Library
Canadian History Department

The images appearing here are the best quality possible considering the condition and legibility of the original copy and in keeping with the filming contract specifications.

Original copies in printed paper covers are filmed beginning with the front cover and ending on the last page with a printed or illustrated impression, or the back cover when appropriate. All other original copies are filmed beginning on the first page with a printed or illustrated impression, and ending on the last page with a printed or illustrated impression.

The last recorded frame on each microfiche shall contain the symbol \rightarrow (meaning "CONTINUED"), or the symbol ∇ (meaning "END"), whichever applies.

Maps, plates, charts, etc., may be filmed at different reduction ratios. Those too large to be entirely included in one exposure are filmed beginning in the upper left hand corner, left to right and top to bottom, as many frames as required. The following diagrams illustrate the method:



L'exem
généro

Les im
plus g
de la r
confor
filmag

Les ex
papier
par le
derniè
d'impr
plat, s
origina
premiè
d'impr
la dern
empre

Un de
derniè
cas: le
symbo

Les c
filmés
Lorsq
repro
de l'a
et de
d'lma
illustr

d thanks

L'exemplaire filmé fut reproduit grâce à la
générosité de:

Metropolitan Toronto Library
Canadian History Department

uelly
ibility
he

Les images suivantes ont été reproduites avec le
plus grand soin, compte tenu de la condition et
de la netteté de l'exemplaire filmé, et en
conformité avec les conditions du contrat de
filmage.

e filmed
g on
impres-
. All
on the
pres-
printed

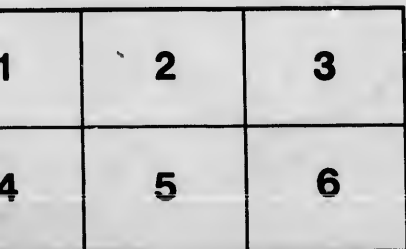
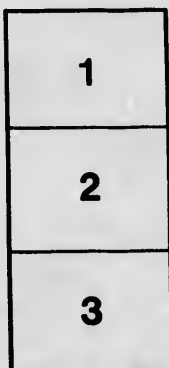
Les exemplaires originaux dont la couverture en
papier est imprimée sont filmés en commençant
par le premier pli et en terminent soit par le
dernière page qui comporte une empreinte
d'impression ou d'illustration, soit par le second
pli, selon le cas. Tous les autres exemplaires
originaux sont filmés en commençant par la
première page qui comporte une empreinte
d'impression ou d'illustration et en terminent par
le dernière page qui comporte une telle
empreinte.

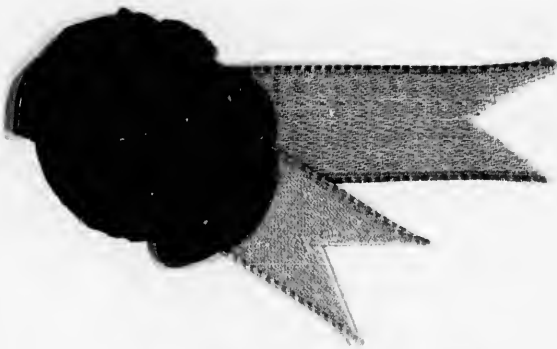
he
CON-
ND"),

Un des symboles suivants apparaît sur la
dernière image de chaque microfiche, selon le
cas: le symbole \rightarrow signifie "A SUIVRE", le
symbole ∇ signifie "FIN".

at
to be
ed
left to
es
ce the

Les cartes, planches, tableaux, etc., peuvent être
filmés à des taux de réduction différents.
Lorsque le document est trop grand pour être
reproduit en un seul cliché, il est filmé à partir
de l'angle supérieur gauche, de gauche à droite,
et de haut en bas, en prenant le nombre
d'images nécessaire. Les diagrammes suivants
illustrent la méthode.





We Do One Thing
And Do It
Well.

*Government House,
The Citadel, Ottawa
Quebec.*

J. A.

*The Countess of Aberdeen
presents her compliments to the
makers and begs to say that the*

MORRIS PIANO

has given her every satisfaction.

July 27, 1896.

We Make Upright Pianos
Only.



**The MORRIS, FEILD, ROGERS Co.
Listowel, Ontario.**

M
ow
Car

He
J.
A.
G.
J.
F.
Jo
Ja
J.

Mi
Mi
Dr
Jo
Ma
Se

Se

Ja
TH
M

R.

Re
Re
Re
P.
H
M

...A Piano...

IS A MEMBER OF YOUR FAMILY,
SEE THAT YOU GET A
REPUTABLE ONE.



Morris Pianos are giving pleasure to their owners in thousands of the best homes in Canada.

SOME RECENT PATRONS WHO HIGHLY RECOMMEND THEM ARE.

Her Excellency, Lady Aberdeen - Ottawa, Ont.
J. A. Simpson, Banker - - Dresden, Ont.
A. M. Heron, Consular Agent, Deloraine, Man.
G. C. Easton, Banker - - - Galt, Ont.
J. W. Scott, Banker - - - Listowel, Ont.
F. A. Loscombe, Barrister, Kincardine, Ont.
John D. Nichol, Banker - - Lucknow, Ont.
James Smith, Sheriff - - Welland, Ont.
J. A. Ramsden, H. M. Customs,
Pt. Colborne, Ont.
Miss L. Schooley, A.T.C.M., - Welland, Ont.
Mr. Beck, Registrar - - Vancouver, B.C.
Dr. Tweedale, Warden - - Norfolk, Ont.
John Ewing, Registrar - Richmond, Que.
Major Mellon, King's Regiment, Halifax, N.S.
Sergt. Maj. Harcourt, Army Pay Department,
Halifax, N.S.
Sergeant Mess Prince of Wales Rifles,
Montreal, Que.
James Barry, Customs Dept., - Ottawa, Ont.
Thos. Hamilton, Banker, - - Listowel, Ont.
Mr. Elleridge, Prin. Victoria School,
Kingston, Ont.
R. A. Farquharson, Prin. High School
Kincardine, Ont.
Rev. E. P. Archbold, Rector, - Halifax, N.S.
Rev. L. S. D. Blondon, - Casselman, Que.
Rev. G. Johnson, Rector - - Welland, Ont.
P. LaRue, Bandmaster - - Picton, Ont.
Harold Jarvis, Vocalist - - Detroit, Mich.
Miss Hyland, Music Teacher, New York, N.Y.

And Hundreds of others.



