



TISSUS ET NOUVEAUTES

TISSUES & DRY GOODS



Il y a, pour vous, de
l'argent à réaliser avec les
Etoffes à Robe noires de

Priestley

Les tissus par excellence pour votre
département d'Etoffes à Robes.

Ils vous aideront à vous créer
de la clientèle.

GREENSHIELDS, Limited

MONTREAL

Seuls agents de vente au Canada.

MONTREAL - - - - AOÛT

1903

The **W. R. BROCK CO., Limited**
 MONTREAL
 DEPARTEMENT DES CONFECTIONS



No. 227. Jupe tout laine, frize de 23 onces, à neuf pointes, à volant plissé, une superbe jupe pour "toujours-aller"—en noir, oxford et bleu-marin. Longueurs de 38 à 43.



No. 228. Jupe en serge laineuse, tissu extra fin, volant en forme, garni sur les hanches et au bas des bandes étroites de taffetas; une jupe extra pour la durée, en noir et en royal seulement.



No. 129. Jupe tout laine, frize de 25 onces, à 5 pointes, toutes les coutures recouvertes de baguettes de drap piqué; volant nouveau, cordé et piqué en noir et oxford.



No. 258. Serge en drap Beaver pesant, 9 pointes, appliques de satin à 5 plisures, coutures rabattues de 1/2 pouce—une jupe très élégante en noir et gris.

DEMANDEZ NOTRE CATALOGUE ET NOS LISTES DE PRIX.

Tissus et Nouveautés

(TISSUS & DRY GOODS)

REVUE MENSUELLE

Publié par la Compagnie de Publications Commerciales (The Trades Publishing Co.), 25 rue Saint-Gabriel, Montréal, Téléphone Main 2947, Boîte de Poste 917. Abonnement : dans tout le Canada et Etats-Unis, \$1.00, strictement payable d'avance; France et Union Postale, 7.50 francs. L'abonnement est considéré comme renouvelé, à moins d'avis contraire donné au moins 15 jours avant l'expiration, et ne cessera que sur un avis par écrit, adressé au bureau même du journal. Il n'est pas donné suite à un ordre de discontinuer tant que les arrages et l'année en cours ne sont pas payés.

Adresser toutes communications simplement comme suit : **TISSUS ET NOUVEAUTÉS, MONTRÉAL, Can.**

Vol. IV

MONTRÉAL, AOUT 1903

No 8

LES OUVERTURES DE MODOES D'AUTOMNE

Ainsi que nous l'avons annoncé dans notre numéro précédent, les ouvertures des modes d'automne auront lieu, à Montréal, dans les premiers jours de septembre. Certaines maisons, cependant annoncent leurs ouvertures pour le 31 août.

Nous ne saurions trop recommander aux lecteurs de "Tissus et Nouveautés" de venir à Montréal à cette occasion.

Une visite dans les maisons de Modes en gros s'impose en général à l'époque de l'ouverture des Modes, mais elle est, cette année, une nécessité car les nouveaux genres et les changements introduits dans le commerce de la Mode sont plus nombreux que les saisons précédentes.

A TRAVERS LE COMMERCE DE DETAIL

Nous commençons avec le présent numéro une revue de ce qui se dit et se fait dans le commerce de détail. Nous continuerons à l'avenir à visiter, chaque mois, quelques-uns des marchands-détailliers de Montréal, car il est bien entendu que le temps matériel nous fait défaut pour en visiter un grand nombre.

Avant de relater ce qui nous a été dit et ce que nous avons vu, nous devons remercier les marchands-détailliers de la bonne grâce avec laquelle ils se sont prêtés à une entrevue avec le représentant de "Tissus et Nouveautés" et des renseignements qu'ils ont bien voulu lui communiquer.

LES OSPREYS

Les plumes d'ospreys à l'état naturel se sont vendues tout dernièrement sur le marché de Londres à raison de £14—soit \$80 l'once.

C'est la grande demande qui a fait monter les prix. Quand on pense qu'il y a une déperdition de 20 pour cent dans la préparation de cet ornement on est obligé de convenir que l'osprey est une garniture dispendieuse.

LA DENTELLE EN FIBRE DE BOIS

Les dentelles en fibre de bois (Wood fibre laces) lancées sur le marché depuis deux ans sont devenues un article de vente courante et leur vogue semble augmenter de saison en saison.

Ces dentelles imitent l'article en soie d'une façon parfaite et produisent plus d'effet, étant plus brillantes. Une autre considération qui explique la grande faveur dont jouissent actuellement ces dentelles de fibre c'est qu'elles se vendent de 25 à 30 p. c. meilleur marché que les dentelles en soie.

C'est une garniture très employée maintenant pour les chapeaux, ainsi que pour les costumes et il faut être vraiment expert pour pouvoir faire la différence entre une véritable dentelle de soie et une dentelle en fibre.

LES CHAPEAUX D'AUTOMNE

Modes de Paris.

L'acheteur européen d'une de nos principales maisons de Modes a bien voulu nous communiquer les notes suivantes établissant quelles sont les tendances des principales maisons de Paris en ce qui concerne les Modes d'automne:

Maison Mangin-Maurice.

Chapeaux noirs et blancs. Comme garnitures: la chenille, la peluche et les plumes d'ospreys. Cette maison a la spécialité des chapeaux blancs et noirs.

Maison Marie Crozet.

Chapeaux en velours, bordés de galons en soie genre militaire. Comme garnitures: les rubans panne et les plumes.

Maison Lewis.

Chapeaux en peluche et applications de moire; ces chapeaux sont bordés en galons de soie et de mohair, style militaire. Les modèles de cette maison sont cet automne plus exclusif qu'auparavant et sont tous très élégants.

Maison Julia Torre.

Chapeaux en taffetas plissés à effets effilochés. Nuances: le bleu, le bleu-vert et le mauve.

Maison Guillaud Soeurs.

Grandes formes de chapeaux en velours. Garnitures: beaucoup de rubans, la chenille cannelée. Nuance: surtout le vert.

Maison Heitz Boyer.

Chapeaux assez grands en velours ombré et en peluche. Comme garnitures: les rubans de fantaisie, les ornements en acier.

Nuances: Trois tons différents de la couleur Bordeaux.

Maison Pouyanne.

Chapeaux de grandeur moyenne en velours et en chenille. Garnitures: rubans de fantaisie dans les nuances trois tons satin antique et les ornements en acier. Beaucoup de chapeaux noirs.

Maison Camille Roger.

Grands chapeaux de velours. Comme garnitures de très grandes plumes d'autruche, rubans nuance trois tons. Couleurs: le vert et le Bordeaux.

LA SURTAXE ET LES MANTEAUX.

La surtaxe imposée sur les marchandises de provenance allemande semblerait devoir beaucoup affecter le commerce des manteaux et autres confections pour dames. Pour cette année, il n'a eu que très peu d'effet sur le commerce de détail, tous les marchands ayant placé leurs commandes d'importation avant la mise en vigueur du nouveau tarif.

Il est peut-être un peu tôt pour parler de l'effet de la surtaxe sur les importations allemandes pour l'année prochaine, toutefois plusieurs marchands nous ont exprimé l'opinion que, d'ici l'année prochaine, la surtaxe serait abolie.

LES PLAINTES DU GROS

Les marchandises en retour

Nous nous faisons aujourd'hui l'écho des plaintes des maisons de gros au sujet des marchandises retournées.

Ces plaintes sont générales, trop générales et souvent très fortement motivées. Aussi devons-nous attirer l'attention des marchands-détailliers de nouveautés sur un état de choses qui ne peut subsister qu'au détriment des bonnes relations entre fournisseurs et clients.

Nous serions très heureux d'avoir l'opinion des commerçants de détail sur ce qui va suivre! Nous les invitons donc très cordialement à nous faire part de leurs impressions au sujet des plaintes provoquées par les retours de marchandises.

Nos colonnes sont ouvertes à tous nos lecteurs; ils peuvent exposer leurs vues sans crainte d'abuser.

Les marchands de détail trouveraient bon, nous n'en doutons pas, que quelques-uns d'entre eux au moins expliquent les raisons des retours dont on se plaint et le commerce de gros qui ne demande qu'à être éclairé serait heureux de savoir les raisons de tant de retours souvent non motivés par ceux qui les font.

Notre prochain numéro donnera donc la riposte du commerce de détail.

Le marchand qui retourne des marchandises invoque ou n'invoque pas de motifs et parmi ceux qui indiquent les raisons des retours, il en est qui donnent des raisons plus ou moins valables tandis que d'autres font valoir des motifs qui n'ont pas le sens commun.

Il ya des parties du pays qui ont, pourrait-on dire la spécialité des retours des marchandises. En nous cite, comme étant dans ce cas, les Provinces Maritimes et dans la Province de Québec, les districts de Québec, de Sorel, de Trois-Rivières ainsi qu'une partie des Cantons de l'Est.

Il est à remarquer que chez certains marchands c'est une habitude, presque une maladie de retourner une partie des marchandises qu'ils ont bel et bien commandées aux voyageurs; les marchandises sont cependant absolument conformes aux échantillons soumis et aux ordres donnés. L'erreur généralement donnée pour ces retours est cependant dans le genre de celle-ci: la marchandise n'est pas conforme à l'échantillon, ou bien: elle n'est pas exactement ce que nous pensions qu'elle était — en somme, une excuse triviale.

Ces retours, nous dit-on dans une maison, nous occasionnent non-seulement une perte de temps considérable, mais encore des pertes d'argent, car dans la plupart des cas, le marchand ne paie même pas les frais de retour des marchandises.

Souvent aussi les marchandises retournées font partie d'un lot qui a été entièrement vendu. Par exemple, un marchand nous retourne une pièce de 12 verges d'un patron entièrement vendu et dont les échantillons ont été retirés des mains des voyageurs. Si nous reprenons cette pièce nous savons à l'avance que nous serons presque toujours obligés de la sacrifier à grande perte. Nous la reprenons cependant afin d'éviter les ennuis de discuter et la perte possible d'un client.

Il arrive encore qu'un marchand, ne sachant quel argument employer pour justifier un retour, accuse le voyageur d'avoir envoyé à sa maison ce qu'on nomme un *stuffed order*. Quand le voyageur est pris à parti par les chefs de maison, sa réponse est aussi sensée qu'invariable: — "Pensez-vous, dit-il, que je ne sais pas que si je vous envoie des ordres pour des marchandises que n'a pas commandées mon client, je courrais non seulement le risque de perdre ce client, mais encore ma position par-dessus le marché."

Il n'est pas, en effet, une seule maison sérieuse qui tolérerait que ses voyageurs augmentent à leur fantaisie les ordres de la clientèle.

Le marchand qui jette ainsi sans raison le blâme sur le voyageur, commet une injustice envers ce voyageur et s'expose à voir sa conduite sévèrement jugée... par la maison qui lui accorde crédit.

Admettons qu'un marchand soit justifiable de retourner des marchandises; le cas se présente quelquefois. Il y a lieu alors d'en donner avis au fournisseur, de lui renvoyer promptement les marchandises et d'en donner le détail du retour.

Un marchand qui reçoit une caisse ou un paquet sans marque, sans avis, sans réclamation d'aucune sorte ne peut savoir qu'il doit créditer du retour.

Quand un marchand a gardé des marchandises plusieurs mois dans son magasin, quand elle ont été défranchies ou que la vogue pour elles n'existe plus, le marchand peut-il encore s'attendre à en recevoir le plein montant?

Pour terminer, citons un autre genre d'opérer que nous pourrions appeler la menace ou le jeu du retour. Car, pour qu'il y ait réussite, il ne faut pas qu'il y ait retour. Il n'est à la portée que de ceux qui sont établis dans des localités éloignées des maisons de leurs fournisseurs.

Le marchand écrit donc que la marchandise qu'il vient de recevoir n'est pas conforme à celle demandée, ou bien il hasarde qu'elle a un défaut quelconque et déclare qu'à moins d'un rabais important sur le prix, il la retournera. Afin d'éviter des ennuis et de fortes dépenses de fret, la maison accorde une réduction et voilà comment se font les plus clairs profits des marchands de cette catégorie.

On verra, par ce qui précède, que les maisons de gros ont de justes raisons de plaintes à propos de retours des marchandises.

D'autre part, les marchands détailliers pourraient sans doute exposer leurs griefs de manière à éclairer davantage les chefs des maisons de gros, c'est ce qu'ils demandent. Ces derniers trouvent qu'il y a trop de retours non justifiés et voudraient savoir s'il n'est pas possible d'en indiquer les causes.

COTONNADES CANADIENNES

Difficulté de placer des ordres

Une personne très au courant de la situation du marché local des cotonnades nous dit que les moulins de notre province, à l'instar de plusieurs filateurs de Manchester, Angleterre, ont vendu de fortes quantités de coton brut aux Américains.

Il est de fait que les agents des manufactures de cotonnades canadiennes ne veulent pas prendre de commandes pour livraison du printemps.

Ces agents disent cependant qu'au mois de septembre ils seront en mesure de montrer leurs échantillons d'indiennes pour la saison du printemps prochain. Quoiqu'il en soit plusieurs maisons de gros qui voulaient placer leurs ordres pour les cotons à drap et les autres cotonnades grises et blanches n'ont pu faire accepter leurs ordres, les représentants des moulins ne pouvant pas prendre d'engagements.

Tout porte à croire que la production de nos filatures sera des plus limitée ce printemps. On affirme pourtant que les filatures ont assez de coton brut en stock pour commencer les opérations en vue du printemps, bien qu'elles refusent d'accepter des commandes.

UN JUGEMENT ANGLAIS

De retour d'un voyage en Angleterre, l'un des chefs d'une des principales maisons de gros dans la ligne des lainages, nous dit que, de l'avis des manufacturiers anglais, les affaires sont plus satisfaisantes au Canada que dans n'importe qu'elle autre partie de l'Empire Britannique. C'est du moins l'opinion émise par le gérant de Sir Titus Salt, Bart, Sons & Co. Ltd: de Saltaire, qui possèdent la plus importante manufacture du monde dans les serges et les worsted.

Entre Saisons

Cela fait plaisir de savoir que nos efforts en vue de nous procurer les genres et qualités, "corrects" dans les "Etoffes à Robes" et les "Soieries" pour la saison d'Automne, ont été si bien appréciés. Les commandes que nous avons reçues pour les lignes ci-dessus constituent la meilleure preuve qu'il en est ainsi, et le département des Etoffes à Robes dans tout établissement moderne de nouveautés devrait être le plus important.

De nouvelles marchandises nous arrivent et nous serons en mesure de remplir promptement les commandes. . .

EXPOSITION DE TORONTO

De grandes et convenables salles d'échantillons F & G ont été retenues au "KING EDWARD" et notre représentant de l'Ouest se tiendra là, pendant l'Exposition de Toronto.

Les informations qui suivent pourront vous être utiles si vous avez besoin de marchandises désirables, mais rares, pour **Robes de Noces, Toilettes de Réception, Toilettes de Soirée ou Toilettes** pour une ou toutes les occasions. Ces étoffes rentrent toutes dans la catégorie des draperies légères.

- F 452** — 42 pcs. **Panise Tramée Soie** : dans les nuances suivantes: Crème, Rouge Bleu Ciel Foncé, Gris pâle, Champagne, Nil, Bleu Marin Pâle.
- F 453** — 44 pcs. **Crevine Tramée Soie** : Crème, Rouge, Bleu Ciel, Champagne, Gris Moyen, Helio, Nil, Bleu Marin Pâle.
- F 451** — 43 pcs. **Filet Cable**, Gris Pâle, Rouge, Bleu Ciel, Bleu Marin, Noir.
- W 279** — 44 pcs. **Eolienne Tramée Soie** : Crème, Rouge, Bleu Ciel foncé, Nil, Champagne, Gris Pâle.
- F 454** — 42 pcs. **VELDA Tramée Soie** : Crème, Rouge, Bleu Ciel, Champagne, Nil, Gris, Bleu Marin Moyen, Noir.
- D 310** — 44 pcs. **Voile Buton** : Crème, Rouge, Bleu Ciel, Nil.
- D 311** — 44 pcs. **Crepoline Tramée Soie** : Blanc, Crème, Rouge, Bleu Ciel, Nil, Champagne, Gris Pâle, Brun, Bleu Marin Pâle.
- W 280** — 44 pcs. **Eolienne à Pastille Chenille Tramée Soie** : Crème, Rouge, Bleu Ciel Foncé, Bleu Marin Moyen, noir.
- B 465** — 44 pcs. **Granité Crêpe et Soie**, : Crème, Rouge, Bleu Ciel, Nil, Gris, Champagne, Vert Electrique, Bleu Marin Moyen.
- B 466** — 44 pcs. **Eolienne Neigeuse Tramée Soie** : Crème, Rouge, Bleu Ciel, Nil, Gris Pâle, Champagne, Vert Electrique, Bleu Marin Moyen.
- B 468** — 44 pcs. **Trengaline Tramée Soie** : Blanc, Crème, Rouge, Bleu Ciel Foncé, Noir.
- B 445** — 38 pcs. **Glória Trame Soie** : Crème, Rouge, Bleu Marin, Gris Pâle, Vieux Rose, Gris Pâle, Noir.
- W 281** — 44 pcs. **Eoliennes Knop Tramées Soie** : Crème, Rouge, Bleu Ciel, Gris Pâle, Ardoise, Bleu marin moyen.
- W 282** — 44 pcs. **Eolienne Brochée Knop Tramée Soie** : Gris Argent Pale, Bleu Ciel, Nil, Ardoise.

En plus des lignes qui précèdent, nous avons notre grand assortiment ordinaire de **Marchandises Noires** de même caractère.

Lignes complètes en **Lustres, Siciliens, Paradigms** en Blanc, Crème, Nuances Pâles et Foncées et Noires.

VOUS NOUS FEREZ PLAISIR EN ECRIVANT POUR DEMANDER DES ECHANTILLONS.

BROPHY, CAINS & CO.

23 rue Ste-Hélène,

MONTREAL.

LA FEDERATION DES MARCHANDS-DETAILLEURS
DE NOUVEAUTES DE LA PROVINCE DE QUEBEC.

Les probabilités sont qu'à l'avenir les deux sociétés sœurs des Marchands-Détailleurs de Nouveautés de Montréal et de Québec feront leur excursion annuelle le même jour et se réuniront dans la même localité.

Les marchands de Québec auraient désiré que la rencontre des deux sociétés eut lieu cette année même à Trois-Rivières; malheureusement le temps a fait défaut pour prendre les dispositions que nécessitait la réunion des deux Sociétés.

Le fait seul du désir mutuel des deux sociétés de se rencontrer, est déjà un grand pas dans la voie d'une entente et d'un union plus intime de commerçants ayant les mêmes intérêts, les mêmes besoins et les mêmes aspirations.

Mais un pas plus grand encore peut et doit se faire pour que les gens de bonne volonté, qu'on rencontre en si grand nombre chez les marchands-détailleurs de nouveautés, le veuillent.

Une entente entre deux sociétés sœurs, leur union plus intime pour la discussion des intérêts qui sont communs aux membres des deux sociétés ne sont pas, certes pas, choses à négliger. Mais combien plus forte, combien plus imposante serait une union entre tous les Marchands-Détailleurs de Nouveautés de la Province de Québec.

Nous ne craignons pas de revenir encore une fois sur un sujet déjà traité dans "Tissus et Nouveautés" car nous croyons qu'il mérite l'attention de tous les hommes de bonne volonté auxquels nous faisons allusion quelques lignes plus haut.

Le maire de Sorel recommandait aux Marchands-Détailleurs de Nouveautés de Montréal, lors de leur dernière excursion, de s'immiscer davantage aux choses publiques, dans leur propre intérêt. Le conseil a du bon, mais il est peu de marchands qui puissent le suivre dans le sens où il était donné.

Nous aussi, nous voudrions voir beaucoup moins d'avocats et beaucoup plus d'hommes d'affaires, tenir en mains les rênes des gouvernements des villes et des cités, des provinces et même des départements au conseil fédéral. Mais pour la plupart de ceux qui pourraient briguer les suffrages de leurs concitoyens, les soucis de leur commerce absorbent tout leur temps.

Il n'est pas nécessaire d'ailleurs d'avoir dans les conseils municipaux et dans les chambres une majorité de commerçants et d'industriels pour obtenir des réglemens et des lois qui n'aillent pas à l'encontre des intérêts des uns et des autres. Les conseillers municipaux et tout aussi bien les législateurs subissent les influences extérieures plus qu'ils n'agissent de leur propre mouvement et de leur autorité.

Plus puissantes, plus fortes et plus accentuées seront ces influences extérieures et plus aussi ceux qui légifèrent ou réglementent devront en tenir compte.

Ne voit-on pas combien des commerçants unis, toute une classe de marchands groupés en un faisceau, peuvent avoir d'influence auprès de ceux que les électeurs peuvent ou renverser ou élever à leur gré.

C'est donc à la fédération des Marchands-Détailleurs de Nouveautés de la Province de Québec qu'il faut viser, si les marchands veulent obtenir le maximum d'influence à exercer sur les élus du vote populaire.

Il existe, du reste, un exemple de ce que peut une semblable fédération, nous n'avons pour cela qu'à nous rappeler les succès obtenus par la Fédération des Commerçants de Vins et Liqueurs de la Province de Québec qui justement doit tenir sa deuxième convention le 3 septembre prochain.

A bientôt, souhaitons-le, la Fédération des Marchands-Détailleurs de Nouveautés de la Province de Québec.

LA PUBLICITE

Seul espoir du détailleur

Une classe de gens d'affaires actuellement active, vigoureuse et qui, si elle n'est pas toujours florissante, ne manque certainement pas de prospérité est destinée dans les vingt prochaines années, et plus certainement dans les cinquante années à venir, à s'éteindre absolument et complètement, écrit M. T. Russell dans Printer's Ink.

Pour le lecteur qui ne réfléchit pas, ces paroles paraîtront assez osées, mais celui qui réfléchit saura immédiatement de quelle classe il s'agit.

C'est la classe des marchands de détail et des manufacturiers qui n'annoncent pas.

Les marchands de détail de cette classe qui ont les maisons les plus grandes et les plus anciennes et qui vivent actuellement, mourront probablement à leur comptoir. Leur prospérité déclinera quelque peu. Leurs enfants devront ou entrer dans d'autres champs d'activité ou réformer les méthodes d'affaires dont ils hériteront. Les marchands plus jeunes et qui font peu d'affaires auront à choisir entre ces deux alternatives pour eux-mêmes. Les plus avisés dans ces deux catégories comprennent déjà ce qui arrive. Car c'est l'inévitable.

Le progrès est la cause du changement qui se produit. Je ne veux pas dire le progrès dans la publicité ou, à tout événement, ce progrès seul. Les facilités croissantes de communication, l'agglomération de la population, de nouvelles et de meilleures méthodes d'affaires, tout converge vers le même but. Le développement de l'intelligence chez les gens du peuple pousse et guide vers tous ces genres de progrès. Nous demandons la pleine valeur pour notre argent; nous demandons des garanties. La publicité a été la puissance éducatrice. Observez ce qui est déjà arrivé.

A l'époque où ceux qui lisent Printer's Ink étaient encore des enfants, presque tous les articles de consommation domestique étaient achetés en vrac: le café, le thé, la farine, le sucre, le savon, les bonbons et tout ce qui s'ensuit, ne portaient aucune marque. Nos Mamans allaient chercher ces articles à l'épicerie et se guidaient en partie sur ce que l'épicier leur disait. Elles exerçaient un peu leur propre jugement et achetaient à la livre ce qu'elles désiraient. Aujourd'hui le sucre, parmi les articles ci-dessus nommés, est peut-être le seul qu'on achète presque toujours de la même manière, mais les journaux américains ont commencé dernièrement à publier des annonces d'un sucre d'une marque particulière. Vous pouvez encore acheter ces articles en vrac si vous le voulez, mais les gens ont commencé à s'apercevoir qu'une marque de thé, une marque de savon, etc., ont certains avantages que les marchandises achetées en vrac ne possèdent pas. Si je vais à l'épicerie acheter de la farine d'avoine pour le déjeuner, chaque épicerie a une sorte différente de farine d'avoine, et ce que j'achète aujourd'hui dans telle épicerie, sera différent de ce que je pourrai obtenir dans une quinzième. Mais si j'achète le Quaker Oats, ce sera la même farine dans toutes les épiceries et à tout moment. Je n'aurai pas besoin d'y aller moi-même, ma femme non plus, pour être sûr que l'article est correct, comme nous devrions y aller si nous achetions de la farine d'avoine quelconque en vrac. Nous envoyons Marie la cuisinière, elle nous apporte Quaker Oats et nous sommes sûrs de notre fait. Il en est de même avec tout le reste des approvisionnements. Chaque jour on annonce plus d'articles de marque et moins de marchandises en vrac.

D'après le vieux système, le marchand de détail était un membre de la communauté dont le besoin se faisait grandement sentir. Il accordait du crédit et il avait la connaissance — connaissance technique très nécessaire pour choisir dans le marché de gros les articles convenables en vrac. Mais le dé-



Printemps 1904

NOUS AVONS LE PLAISIR D'ANNONCER
 AU COMMERCE que nos voyageurs sont
 actuellement sur leurs routes respectives avec nos
 échantillons pour la saison prochaine.

Nous conseillons aux acheteurs de ne pas placer
 leurs commandes avant d'avoir reçu la visite de nos
 représentants. Ils vous feront voir les plus beaux

Tweeds Importés et Canadiens

ainsi qu'un assortiment complet et choisi de

Doubleures et 
 Fournitures pour Tailleurs.

Finley, Smith & Co.

IMPORTATEURS

96, 98, 100 Rue St-Pierre, et 1 et 3 Rue Récollets

MONTREAL 

tailleur n'a aucun mérite spécial en ce qui concerne les marchandises empaquetées. Le crédit heureusement est de moins en moins pris et demandé par les consommateurs soit à l'intérieur, soit près des villes. Plus tôt il sera aboli ailleurs et mieux ce sera pour tous. Crédit signifie hauts prix, —pauvre qualité pour l'argent— non pas simplement pour l'acheteur à crédit mais également pour l'acheteur au comptant. L'acheteur au comptant est obligé de payer pour la proportion de mauvaises dettes laissées par les autres clients. Le département des postes en Angleterre est sur le point d'organiser un système qui est déjà en plein exercice dans l'Inde, au moyen duquel le facteur, ou le wagon de poste délivrera dans toute maison des paquets d'un poids raisonnable et en percevra le prix sur livraison pour le compte de l'expéditeur. Tous les facteurs transportent déjà avec des paquets d'un poids quelconque. La poste des Etats-Unis est en retard en matière de colis postaux. L'Oncle Sam est à peu près le seul parmi les nations civilisées du monde qui ne tire aucun bénéfice du colis postal international, et il ne sera pas longtemps avant d'entrer dans cette voie comme déjà il a fait mine d'y arriver. De Londres où je suis, je puis envoyer un colis au Canada et payer les droits de douane d'avance, et le faire délivrer à un ami de l'autre côté de l'océan aussi promptement qu'une lettre. Dans un très petit nombre d'années, les colis postaux nationaux et internationaux envoyés d'après le système C. O. D., existeront certainement dans le monde entier.

Quelle sera l'utilité du marchand de détail en ce qui concerne les marchandises empaquetées, quand ce système sera généralisé? Sans aucun doute les manufacturiers de tels articles s'adresseront directement au public. Cela ne se fera pas immédiatement parceque les dépenses de livraison seront tout d'abord prohibitives. Mais toute l'histoire du service des postes est là pour prouver que les taux peuvent être réduits peu à peu, à un minimum très bas, sans perte pour les départements des postes et ce fait scelle le sort du marchand de détail. Chaque article sera garanti par le manufacturier qui annonce. Aucun manufacturier ne pourra exister sans faire de publicité. Le public tirera généralement avantage de la garantie qu'il trouvera dans l'intérêt personnel du manufacturier qui annonce à maintenir la qualité de ses marchandises.

Dans une très grande mesure les marchands de détail se sont attiré le sort que nous avons indiqué comme étant inévitable. La substitution fait que chaque jour les marchands de détail perdent de plus en plus la confiance de leurs clients. Chaque jour la coupe des prix les affaiblit. Ils ne peuvent lutter contre la tendance des faits. Dans les villes d'Angleterre et d'Amérique où la population résidente est surtout suburbaine, le commerce suburbain décline rapidement.

La tendance des familles est d'acheter dans les grands magasins à départements de la ville — magasins qui se font connaître dans les journaux et au moyen de catalogues et de listes de prix. Peut-être les populations urbaines continueront-elles pendant un certain nombre d'années à se fournir de cette manière et le magasin de détail qui annonce sera en mesure de subsister, bien qu'il n'existera plus que comme distributeur de marchandises de marques et empaquetées. Si la substitution ne s'arrête pas elle tuera tous les magasins de détail installés sur le système actuel. Mais dans les grandes cités, les manufacturiers se combineront pour créer des magasins à départements qui seront annoncés comme tels. Les compagnies d'express et les colis postaux C. O. D., fourniront les populations des paroisses et des campagnes ainsi que les habitants des petites villes.

La tendance inévitable de toutes ces choses se fait plus sentir en Grande-Bretagne qu'aux Etats-Unis. Mais là les mêmes conditions existent, existeront et devront infailliblement augmenter. La publicité est la plus grande puissance motrice pour les affaires à notre époque. Demain ce sera la seule puissance. La classe de manufacturiers qui n'annoncent pas est aussi certaine de courir à sa ruine que le petit détaillier. La leçon qui découle de ces choses est claire.

LA CRISE DU COTON

Une dépêche datée de Washington le 20 août rapporte que M. Wilson, ministre de l'Agriculture, aurait dit au cours d'une entrevue, qu'un mal incalculable avait été causé par la spéculation; l'industrie cotonnière aussi bien que les planteurs de coton en ont tous deux souffert.

"Les spéculateurs ont accaparé le marché", dit le ministre, "le prix du coton a été mis sur un pied si élevé que les manufacturiers ne peuvent se servir du coton brut. Les manufacturiers ont trouvé qu'il était plus avantageux pour eux de vendre leur coton brut aux agitateurs. Les moulins ferment leurs portes parce qu'il ne reste plus de matière première."

M. Wilson rappelle que la plupart des pays européens intéressés dans l'industrie cotonnière et qui possèdent des dépendances où l'on peut faire la culture du coton sont très anxieuses de devenir indépendants des spéculateurs américains et dans ce but ils s'organisent et offrent des primes pour encourager la culture du coton.

La situation sur place

Le représentant d'une de nos principales manufactures de cotonnades nous a fait les déclarations suivantes relativement à la situation des marchandises en coton sur notre marché:

Nous prenons actuellement des commandes pour la livraison du mois de décembre.

Les prix que nous cotons aujourd'hui peuvent changer du jour au lendemain. Il m'est impossible de vous dire que les manufacturiers ont les quantités nécessaires de coton brut pour suffire aux besoins de la campagne du printemps; les manufacturiers seuls sont capables de vous renseigner à cet égard.

Relativement à votre demande, si les manufacturiers canadiens se sont départis des cotons bruts qu'ils ont en stock au Canada, je doute que cela soit exact. J'ai cependant entendu dire qu'une manufacture a transféré un ordre pour une certaine quantité de coton emmagasinée aux Etats-Unis.

La situation du marché des cotons est très critique dans le monde entier. Bon nombre de filatures américaines et de l'Angleterre ont été obligées de fermer leurs portes.

La déclaration faite ces jours derniers par M. Wilson, secrétaire du département de l'Agriculture à Washington dépeint exactement la situation.

L'UTILE ET L'AGREABLE

Un certain nombre de marchands de nouveautés, tous ceux qui le pouvaient sans doute, sont allés à Québec à l'occasion de l'excursion de la Société des Commis-Marchands, pour témoigner par leur présence de l'estime qu'ils professent envers leurs collaborateurs de tous les jours et de la bonne entente qui règne entre patrons et employés.

Quelques-uns de ces marchands ont prolongé leur séjour dans la vieille capitale et en ont profité pour visiter, le lundi, les principaux magasins et les établissements industriels de Québec. Ils ont fait d'une pierre deux coups, joignant l'utile à l'agréable. Il est rare, en effet, qu'un marchand n'apprenne pas quelque chose à visiter les établissements de ses confrères, et les manufactures des articles qu'il tient en magasin. Nous tenons même pour certain que, plus un marchand connaît son commerce, plus aussi il est à même de tirer avantage de points de comparaison qu'il peut faire entre ce qui se fait dans son propre magasin et ce qui se passe chez les autres.

Parmi les marchands qui ont ainsi passé la journée du lundi à Québec, nous citerons:

MM. Bruno Charbonneau, l'échevin J. D. Couture, et M. A. Fleury, de Montréal; M. S. Labonté, de Longueuil; M. Labrecque, gérant de la maison Letendre fils & Cie, de Montréal; M. Maurice Barcelo, représentant à Montréal de la Victor Mfg Co. de Québec.

*Nous invitons le commerce à venir visiter
notre*

Grande Exposition

des

Modes d'Automne et d'Hiver

Les 1, 2 et 3 Septembre

avec

Les plus beaux Articles de Modes en tout genre

DE PARIS ET NEW YORK.

Chapeaux Modèles, Chapeaux Garnis,
Nouveautés en Formes de Chapeaux de Toilette,
Chapeaux pour Jeunes Filles et Enfants.

SOIERIES, VELOURS, RUBANS,
DENTELLES, FLEURS et PLUMES,
ORNEMENTS, GALONS, Etc.

Avantages vraiment spéciaux offerts aux acheteurs au comptant.

S. F. McKINNON & CO.

Modes et Marchandises, Sèches de fantaisie en gros.

LIMITED.

Manufacturiers de Jaquettes pour Dames, Collettertes et Jupes façon tailleur.

87, rue Saint-Pierre,
Montreal.

JUPES ET COLLERETTES

NOUS sommes redevables à la courtoisie de la W. R. Brock Co Limited, importateurs en gros de nouveautés à Montréal, des gravures explicatives, publiées dans ce numéro, des Jupes et Collerettes qui se porteront cet automne et cet hiver.

Les marchands sont ainsi mis-à même de choisir, sans se déplacer, les modèles répondant aux goûts et aux besoins de leur clientèle respective.

Les formes sont gracieuses et de bon goût et représentent le choix des types créés pour l'arrivée des temps froids, par les grands couturiers qui décident, de concert avec les manufacturiers, de la mode.

Ajoutons, pour l'information des acheteurs, que les grands réguliers en stock ont respectivement:

Longueur	38	39	40	41	42	44
Ceinture	23	24	23	24	23	24
	24	25	25	26	26	27

Autres tailles sur commande, à une légère avance de prix. Toutes ces jupes sont attachées au moyen du fameux fermoir "Nottahook".

Comme on le verra par les modèles que nous publions d'élégantes Jupes et Collerettes, la maison W. R. Brock Co Limited, tient à maintenir la haute réputation dont elle est justement fière.

LE FIL A COUDRE

Un monopole

Les marchands sont dans les affaires pour gagner leur existence et celle de leur famille, pour amasser en vue des vieux jours et faire fortune s'ils le peuvent.

Franchement, ce n'est pas avec les articles monopolisés qu'ils arriveront à faire fortune.

La Société des Marchands-Détailleurs de Nouveautés a déjà eu à s'occuper de la question des fils à coudre. Le marchand n'est pas, comme semblent le croire certains manufacturiers, le très humble serviteur des monopoles; il est dans les affaires pour tirer profit de ses ventes et non pas pour distribuer des marchandises qui ne lui rapportent aucun bénéfice.

Il est une marque de fil de coton très en vogue depuis longtemps au Canada, cette marque est par conséquent très demandée et les marchands sont tenus de l'avoir en magasin, ce fil, c'est le fil Coates.

La Central Agency qui vend ce fil aux marchands exige d'eux qu'ils ne tiennent pas d'autre fil de coton en rouleau et leur impose le prix auxquels ils doivent vendre ce fil au détail, ce prix ne laisse aucun bénéfice au détailleur. A la fin de l'année, si le détailleur n'a pas tenu d'autre fil, il lui est alloué un escompte sur le montant du fil vendu.

A la rigueur, nous comprendrions qu'un manufacturier impose un prix minimum de vente, afin de ne pas faire déprécier et compromettre sa marque, mais il n'existe aucune raison valable pour qu'un producteur ou un distributeur de marchandises abuse de la vogue de ses produits pour empêcher celui qui les vend de les vendre à un prix profitable.

Il y a là un abus contre lequel on ne saurait trop protester et contre lequel la Société des Marchands-Détailleurs pourrait lutter avec avantage si elle embrassait dans son sein tous les marchands. Les marchands savent mieux que nous quels sont les moyens propices à employer pour mettre fin à des abus de ce genre.

L'EXCURSION DES MARCHANDS-DETAILLEURS DE NOUVEAUTES

Malgré la pluie torrentielle qui tombait au départ, au delà de 500 personnes ont pris part à l'excursion annuelle de la Société des Marchands-Détailleurs de Nouveautés qui a eu lieu jeudi le 30 juillet à bord du vapeur "Beaupré".

Le but du voyage a été le lac Saint-Pierre que l'on a atteint vers deux heures de l'après-midi; au retour, un arrêt de quelques heures a eu lieu à Sorel, ce qui a permis aux excursionnistes de visiter cette ville prospère dont l'importance va sans cesse en augmentant.



M. BRUNO CHARBONNEAU,

Président de la Société des Marchands-Détailleurs

Pendant l'arrêt à Sorel, M. C. O. Paradis, maire de cette ville, s'est rendu à bord du "Beaupré" où il a été reçu par le comité. Sa santé a été proposée d'une façon très heureuse par M. J. E. Patenaude. M. Paradis a répondu par un joli petit discours dans lequel il a fait ressortir les progrès réalisés par la Société des Marchands-Détailleurs depuis sa fondation, ainsi que les bienfaits d'une pareille union. M. Paradis a également conseillé aux marchands de prendre une part plus active qu'ils ne le font dans la conduite des affaires de notre pays, la part qui, selon lui, leur revient de droit.

Au départ de Sorel, M. Bruno Charbonneau, au nom de la



A. ROULEAU,

Vice-Président de la Société.

Société dont il est le Président, a adressé la parole aux citoyens de Sorel pour les remercier de leur bienveillant accueil. Son discours a été chaleureusement applaudi.

Ensuite a eu lieu le retour à Montréal et les excursionnistes enchantés de leur voyage sont arrivés à Montréal vers les 10 heures du soir.

AUTOMNE 1903

Ouverture de Modes

Les acheteurs qui visiteront Montréal à l'occasion des Ouvertures de Modes d'Automne; seront les bienvenus à nos nouveaux magasins, 93 rue St-Pierre, juste passé la rue Notre-Dame; où nous avons probablement le Stock le plus considérable de Marchandises sèches de fantaisie qui soit offert au Canada, comprenant :



Dentelles, Nets, Gazes, Voilettes, Chiffon, Rubans, Garnitures, Ornaments, Epingles, Soieries, Velours, Velveteens et un grand assortiment de Fournitures de Modes.

AUSSI :

Bonnetterie, Gants, Sous-Vêtements, Jaquettes, Jupes, Blouses, Manteaux, Etoffes à Robes, Etc, Etc.

L'Entrepôt des Dentelles du Canada.

Kyle, Cheesbrough & Co.

93 rue St-Pierre, - - MONTREAL.

OUVERTURE

LUNDI, - - 31 AOUT

MARDI, - 1er Septembre

MERCREDI, 2 Septembre

Modes d'Automne

Nous avons réuni, cette saison, le plus grand choix de Rubans, Plumes, Fleurs,

Garnitures, Formes et Chapeaux Garnis des Premières Maisons de Paris, Londres et New-York.

Chaley & Orkin,

1827-1831 Rue Notre-Dame,
MONTREAL.

QUEBEC : 56¹/₂ RUE ST-JOSEPH.

Le succès de cette journée a été complet, le comité des Amusements avait préparé un programme des plus réussi, comprenant chants, réceptions, danses, etc., etc. Le dîner et le souper servis par la Compagnie du Richelieu ont été excellents. Comme il n'y a pas eu de banquet aucun discours officiel n'a été prononcé.

L'ordre le plus parfait n'a cessé de régner pendant tout le voyage, grâce à l'organisation parfaite confiée aux soins de



ECHEVIN J. D. COUTURE.
Secrétaire de la Société.

MM. Bruno Charbonneau, Président de l'Association, de M. A. Giroux, Président de l'excursion et de M. J. E. Patenaude, ancien président de l'Association, qui avait sous sa direction la partie des rafraîchissements.

Comme conclusion, succès, grand succès sur toute la ligne.

Parmi les nombreux excursionnistes nous avons remarqué la présence de MM. l'échevin J. D. Couture, l'échevin N. Hébert, Dr Févein Lachapelle, M. Jos. Lussier, avocat et Mme



J. E. PATENAUDE.
Ex-Président et un des organisateurs du,
Pique-Nique.

Lussier; M. Arthur Lamallice, président de l'Association des Commis-Marchands, et Mme Lamallice; J. B. Barette, Mlle A. Lefebvre, Mlle Blanche Guyon, G. A. Provost, M. Z. Daoust, Mme Daoust, Emile Delorme, M. Hector Lussier, maire de Saint-Vincent de Paul, et sa famille, M. J. H. Allo, Mme Allo, M. J. O. Quenneville, M. J. A. Gareau, représentant de la mai-

son H. Wolf, & Co.; H. Guérin, pharmacien; Mlle Annette Demers, Mlle Emélie Saint-Martin, O. Lemire, U. Marsolais, L. A. Provost, G. Faille, Mme Faille et leur famille; J. D. Lamy, Dr C. A. Pratte, D. Globensky, M. H. Laurencelle, de la maison Perrin et Frères, Naz. Lamarre, J. P. Morin, W. U. Boivin, R. Bonnin, J. H. Bédard, de la maison W. R. Brock, D.



M. ARMAND GIROUX.

Président du Comité de l'Excursion et Trésorier de la Société Chevalier, E. Bourassa, de la maison W. R. Brock Ltd.; Chas. Cameron, de la Greenshields, Ltd., J. A. Brosseau, Gault Bros, Ltd.; C. N. Robitaille de Geo. H. Hees, Son & Co.

Louis Viens, de la maison A. O. Morin, J. A. Panneton, de la maison McIntyre & Sons, J. W. Daoust, et J. J. Saint-Jean, Arthur Guérin, Dr Lefebvre, Mendoza Langlois, E. Duquette, H. Galarneau, A. Laliberté, Alphonse Racine, Jr., Jules Arpin, Albert Cawthorne, A. Prieur, O. Hébert, N. P.; L. A. Cadieux,



M. J. O. GAREAU.
Secrétaire du Comité de l'Excursion.

F. Galarneau, Mlle A. Leduc, Odilon Dugas, de la maison Silk Waitt, New-York; P. L. L. Picotte, A. Bourgeois, Edouard Labelle, J. Roch Vallières, J. W. Michaud, Mme Michaud, H. Belleau, H. Plante, A. Moisan, N. Marcotte, E. Champagne, C. Hamel, G. Marcotte, de la maison MacDougall, H. L. Bois-seau.

A. Fleury, organisateur et ex-président de l'Association, A. Giroux, A. Tailles, de la maison G. de Lorimier, T. P. Oakes, de la maison Archambault et Oakes, et la

Au Commerce:

AOÛT 1903.

ETABLIS EN 1901.

TROIS RAISONS

Nous nous attendons à une plus grande presse des affaires pendant les mois d'Août et de Septembre, pour trois raisons:

10. La grande Exposition Industrielle du Dominion du Canada aura lieu pendant la dernière semaine du mois d'Août, et la première et seconde semaine de Septembre; dans la ville de Toronto.
20. Les marchands et les acheteurs voudront profiter des tarifs réduits de chemins de fer, et de l'occasion de visiter la plus intéressante et une des plus grandes Expositions qui aient jamais été tenues sur le continent Américain.
30. La tendance marquée à la hausse sur les marchés primaires des Soies, Lins, Laines et Cotons, induira les marchands à s'occuper de leurs assortiments plus tôt que pendant les saisons passées.

Nous désirons que tout marchand et acheteur se considèrent absolument comme chez eux, lorsqu'ils visiteront nos magasins et que leurs visites leur procurent agrément et profit.

John Macdonald & Co.

**Rues Wellington
& Front, Est.
TORONTO.**

Marchandises seches en gros, Merceries pour Hommes, Tapis, Fournitures pour la maison et lainages.

Agents pour la Province de Québec:

D. FONTAINE, 77 rue de l'Eglise, Québec.

J. O. TREMPÉ, 207 rue St-Jacques, Montréal.

famille T. P. Oakes, J. H. Prévost, A. Lamy, J. A. Dumas et Madame Dumas, Paul Blouin, de la maison Primeau et Blouin, D. A. Blackburn, Philippine Labelle, J. P. Morin, Henri Morin, T. Michaud, A. Desjardins, Mlle Ducharme, Mlle M. A. Noël, C. Desjardins, J. H. Clément et Mme Clément, L. Desjardins et Mme Desjardins, de Terrebonne, H. Morin, ex-échevin de Sainte-Cunégonde, O. Crevier, J. Nebbs,

MM. Bourget, Georges Thurber, V. Labonté, A. Gélinas, B. Dixon, Jos. Brossard, représentant de la maison Brophy; Cains et Cie., E. Duquette, T. Unslow, J. O. Généreau, H. Bourcier, J. O. Gareau, Arthur Barselou, J. E. Patenaude, ex-président de l'Association, J. Parizeau, Charles Drapeau, Jos. Dénéchaud, tous trois de la maison Green Shields, A. Gagnon, J. S. Larue, J. L. A. Tranchemontagne, de la maison Finley, Smith & Co., L. P. LeBel, E. Champagne, Chevrier, E. Hardy, E. Lebel, M. et Mme H. Tessier, B. Scott, A. E. Rozand, E. Boivin, Chs Terroux, R. B. M. Bouchette, W. E. Stanley, Henry A. Blagdon, F. Grossman, A. Granger, O. A. Massé, L. A. Massé, Emile Bourassa, de la maison Brock.

MM. A. Leblanc, J. B. Ritchot, L. Abinsvitch, Oslas Conenville, Arthur Lemont, du "Canada"; G. Fournier, de "La Presse"; M. de LaBruère, G. Normand, du "Journal"; T. A. Ducharme et Albert Girard, de "La Patrie"; H. Giroux, de la maison Thomas May & Cie.; H. Lesage, E. Brault, A. Blanchard, E. P. Olivier, H. Demers, A. David, G. David, L. E. Demers et madame Demers, A. E. Demers et Madame Demers, E. H. Girard, Mlle Amanda Lalonde, N. E. Mercure, G. Dagenais, A. Leblanc, J.-R. Lesage, P. Morin, représentant la maison J. A. Paquette, de Québec, A. Thibert, Mlle L. Deguise, Mlle R. Deguise, Mlle E. Payez, Alf. Sauvé, W. J. Wight, de la maison Caverhill & Kiscock, Eugène Viau, Mme Viau, G. Marsolais, ex-président de l'Association, M. et Mme O. Lemire, J. A. Sauvé, J. A. Lazure, I. Rivet, E. Hardy, E. Brault, A. Gélinas, N. Rainville, I. P. Morin, représentant de la maison Paquet, de Québec, etc.

LA PUBLICITE PAR L'ETALAGE

En parcourant la ville, on peut voir un certain nombre de magasins de marchandises sèches aux vitrines vraiment pimpantes. De superbes étalages faits avec goût montrent des marchandises de toute fraîcheur et de toute beauté qui ne manquent pas d'attirer les regards et de provoquer les convoitises des acheteurs et des acheteuses.

Ailleurs, on voit bien aussi des marchandises offertes à la vue des passants, mais vous ne remarquez aucun goût dans leur disposition, les articles sont ou défraîchis ou hors de saison. On passe devant, on ne s'arrête pas.

Le temps n'est plus où les marchandises n'avaient pas besoin de quitter le comptoir, les tablettes ou les tiroirs du magasin. A cette époque là, la mode n'était pas si changeante, les goûts de luxe n'étaient pas aussi répandus qu'ils le sont maintenant, l'industrie ne créait pas tous ces mille petits riens dont on ne saurait se passer aujourd'hui et la concurrence n'était pas aussi ardente que nous la voyons actuellement.

Il n'était pas alors aussi nécessaire de frapper les regards de la clientèle, de la tenter et de l'attirer dans le magasin du marchand, en l'hypnotisant dès le dehors.

Nous conseillons donc aux marchands de ne pas négliger leurs étalages. Il est bon qu'ils veillent à ce que les marchandises exposées soient présentées de la manière la plus avantageuse pour les faire valoir, qu'elles soient fraîches — on devra les renouveler souvent pour qu'elles ne se détériorent pas à la poussière et à la lumière. L'étalage doit changer et comme articles et comme disposition, le passant se fatigue à voir toujours la même chose, alors que la nouveauté, le changement l'attirent. A moins d'offrir des occasions à rabais, le marchand doit voir à ce que ses vitrines ne renferment que des marchandises de vente actuelle et, sous ce rapport, il vaut mieux être en avance qu'en retard.

Aussitôt les marchandises nouvelles reçues, offrez les à la vue des acheteurs, vos recettes se ressentiront de ce genre de publicité.

UNE COMPAGNIE DE TAPIS FERME SES PORTES

La Dominion Carpet Co. de Sherbrooke, qui employait une centaine d'ouvriers environ vient de fermer ses portes, au moins momentanément. L'opinion d'un grand nombre de gens est que la fermeture des ateliers est définitive. La Cité de Sherbrooke avait accordé à la Compagnie un bonus au montant de \$17,500.00; la Compagnie pour garantir l'exécution de son contrat avec la Cité lui donna une hypothèque sur sa propriété. Plus tard, la Compagnie changea de nom et l'hypothèque fut échangée contre la garantie personnelle de trois citoyens que la Compagnie remplirait ses engagements. On prétend que la Compagnie n'a jamais rempli son contrat et le Conseil de Ville fera ses efforts pour annuler la purge de l'hypothèque et obtenir cette dernière de nouveau. Le Maire de Sherbrooke est intéressé dans la Compagnie tant en son nom personnel que comme Président de la banque des Cantons de l'Est.

FAUT-IL ANNONCER?

Nous reproduisons d'autre part un article de "Printers' Ink" qui prédit la ruine de la classe des marchands de détail qui n'annoncent pas.

À l'époque où ces fameux timbres de commerce étaient florissants — non pour les marchands qui les distribuaient, mais pour les Compagnies qui les vendaient aux marchands — la raison invoquée par le détaillier qui donnait des timbres était celle-ci: "Je suis bien obligé d'en donner puisque mon voisin en donne."

Si on disait à ce même marchand: "Vous devez annoncer puisque votre voisin annonce, il serait peut-être surpris d'être pris en flagrant délit de logique, et il devrait l'être, en effet.

Ce qui réussit bien aux uns devrait bien réussir aux autres. De même que la rivière amène l'eau au moulin, de même aussi la publicité amène le client au magasin.

Tout marchand doit faire une part à l'annonce dans son budget. Cette part aussi large que possible, ne doit pas cependant dépasser les moyens du marchand.

Quiconque fait de la publicité devrait savoir au moins ceci: que l'annonce ne produit de résultats qu'en raison de sa continuité et que, par conséquent, il est inutile de s'attarder à voir affluer les acheteurs dès les premières annonces.

La persévérance, en annonces comme en toute autre chose, fait des merveilles. Tenir constamment son nom devant les yeux du public acheteur doit être la politique du marchand qui veut faire des affaires en tout temps.

Pendant la morte-saison, annoncer les occasions, les ventes de marchandises plus ou moins défraîchies, passées de mode, etc., c'est provoquer l'écoulement de tout ce qui encombre inutilement les tablettes et les tiroirs, c'est remettre en mouvement de l'argent qui dort sans profit et mange l'intérêt qu'il devrait rapporter.

Le marchand reçoit des nouveautés, comment veut-il que les acheteurs le sachent, s'il ne le leur dit pas? Qu'il annonce ses nouveautés dans les journaux; tout le monde les lit aujourd'hui. Tout le monde alors saura où trouver ces nouveautés.

Celui qui perd son temps à attendre le client, l'attendra longtemps. Celui qui, sans se déranger, va le trouver chez lui, grâce à l'annonce, le verra venir à son tour apporter son argent dans la caisse du marchand-annonceur.

Confections, Serges, Jaquettes.

A ses départements variés d'articles et de fournitures de modes, la maison Kyle, Cheesbrough & Co. joint un rayon de Confections: jaquettes, jupes, blouses, manteaux remarquables pour leur belle coupe et leur grand chic.

Voyez ses modèles et comparez avec ce que vous avez vu voir jusqu'à présent.

Le reste vous regarde.

Renseignements Utiles et Pratiques

Offerts aux

Marchands de Stores pour Chassis.

Par

GEO. H. HEES, SON & Co.

 Epargnez frais de Poste, Correspondance et ennuis.

EN COMMANDANT DES STORES SPECIAUX, INDIQUEZ :

**SOYEZ EXACTS.
SOYEZ BIEN EXPLI-
CITES.**

**NE
NOUS
LAISSEZ
RIEN
A DEVINER.**

**TENEZ A
PORTEE DE
LA MAIN
NOS LIVRETS
DE COULEURS ET
NOS
CATALOGUES
ILLUSTRES.**

Si vous voulez largeur de toile ou de rouleau ?

Un store "largeur de toile" de 54 pouces de large par 7 pieds de long, mesure, une fois confectionné, le rouleau environ 55½ pouces d'un bout à l'autre de la monture, la toile 54 pouces de large et 6 pieds et 4 pouces de long.

Si vous indiquez : "largeur du rouleau" le rouleau aura exactement 54 pouces d'un bout à l'autre de la monture, toile 52½ pouces de large, environ, et 6 pieds et 4 pouces de long.

Suivez les directions et épargnez des frais de correspondance.

En mesurant la longueur d'un store spécial, il importe d'allouer 6 pouces pour récupérer la longueur de toile employée au montage et au moins la quantité nécessaire pour permettre de donner un tour de toile autour du rouleau, ce qui nécessite trois fois le diamètre du rouleau.

Allouez amplement.

Si vous désirez les mesures en dedans ou en dehors du support.

Commandez des supports intérieurs si le store se déroule à l'intérieur du cadre de la fenêtre et indiquez toujours la largeur du rouleau qui doit avoir un huitième de pouce de moins que la mesure d'un côté à l'autre du cadre de la fenêtre.

Commandez des supports extérieurs si le store se déroule en dehors du cadre de la fenêtre et indiquez toujours la largeur de la toile.

Nous sommes incapables de lire dans votre pensée.

Pour les stores lettrés, veuillez écrire en caractère d'impression les inscriptions que vous désirez. En observant les directions ci-dessus avec soin, vous éviterez les retards nécessités par la correspondance pour obtenir des instructions plus précises. Ne garantissez jamais à vos clients une couleur absolument assortie : PLUS LARGE LE STORE, PLUS ÉPAISSE SERA LA MOUSSELINE. C'est ça qui rend impossible l'assortiment de couleur.

GEO. H. HEES, SON & CO., Ltd., TORONTO

Succursale à Québec :

72 RUE ST-JOSEPH.

Succursale à Montréal :

20 RUE STE-HELENE.



Conservez bien et suivez ces directions, et évitez des erreurs.



No. 3235. Jupe en Drap Venttien, tissu extra fin, volant en forme avec trois petits volants de 23 pous, garnis en soie, coutures coriées avec appliques de 2 soie, une jupe riche, fabriquée en noir, seulement.

UN GENRE NOUVEAU.

Une menace pour la modiste

Remarquée l'autre jour sur la rue Saint-Jacques, une jeune fille très élégamment mise, faisant évidemment partie d'un des nombreux groupes de touristes qui, cette année plus que jamais, viennent visiter la métropole commerciale.

Ce que ces gens-là — les touristes — doivent avoir de fun à se faire piloter dans nos rues aussi boueuses que cahoteuses, je vous le laisse à penser!

M'est avis cependant que la jeune fille remarquée l'autre jour avait bon nez de se faire véhiculer. Les cahots, on s'y fait vite, mais une jambe cassée ne se raccommode pas le temps de le dire.

Nous autres Montréalais, nous avons tellement l'habitude de franchir les obstacles semés sous nos pas, qu'il nous arrive encore parfois de sortir sains et saufs d'une promenade à pied. Mais un étranger oserait-il se hasarder sur nos trottoirs, même et surtout sur les plus permanents, sans risquer de s'y rompre quelque tibia ou l'un de ses fémurs.

Donc, la jeune fille remarquée l'autre jour en voiture n'avait pas tort de laisser le coursier plus ou moins rapide marcher à sa place.

Elle était pas mal jolie la jeune personne, avec cela un certain cachet d'élégance qui n'avait rien de déplaisant à voir. Elle attirait donc les regards. Votre humble serviteur, qu'un joli minois ne saurait effrayer la regarda attentivement.

Je ne vous dépendrai pas sa toilette qui n'avait absolument rien d'extraordinaire, mais je vous ferai part d'un détail qui n'a pu m'échapper, en ce moment où il est tant question des ouvertures de modes d'automne.

La jeune fille remarquée, l'autre jour en voiture était nu-tête!

Bah! me dis-je, le coup de vent de tout-à-l'heure aura enle-

vé son chapeau et, du pas de son cheval, elle se rend chez la modiste qui va réparer l'outrage de la tempête.

Le cheval de sa voiture avait sans doute de meilleures ou de plus longues jambes que les miennes, car bientôt la jeune fille remarquée l'autre jour en voiture disparut de mon horizon visuel.

Que Montréal soit la ville la plus propre et la mieux pavée de l'univers entier, s'il est vrai que je pensais encore à la jeune fille remarquée l'autre jour en voiture, lorsque, quelques heures plus tard, je la rencontrais de nouveau. Elle avait une autre toilette, non moins élégante que celle du matin, mais toujours pas de chapeau.

Ah ça, me dis-je, aurait-elle fait le pari, ou le vœu de se promener ainsi tête nue pour ébahir une population qui a le bon goût de se couvrir le chef pendant les heures de soleil?

Je vis bien que je n'étais pas le seul à observer l'absence de toute coiffure chez la jeune fille remarquée l'autre jour en voiture; maints yeux la dévisageraient comme pour lui demander ce qu'elle avait fait de son chapeau.

Elle s'en allait bien tranquillement la jeune fille remarquée le matin en voiture. Les regards interrogateurs de tous les passants ne paraissaient pas plus l'émouvoir que si on lui eût dit que le Congrès des Chambres de Commerce de l'Empire se mêle de choses qui ne le regardent pas.

Elle avait, étrangère, osé se risquer dans une promenade à pied à travers nos rues. Eut-elle conscience de son imprudence, ou bien, les regards interrogateurs de tous les passants de la rue Saint-Jacques — ce qu'il en passe de badauds sur cette rue-là l'après-midi — l'intimidaient-elle plus qu'elle ne voulait le paraître? Voilà un point que je ne saurais éclaircir tout seul. Mais ce que je sais bien, c'est que la jeune fille remarquée le matin en voiture et l'après-midi à pied, sauta à pieds



No. 100. Jupe toute laine, frize de 23 onces, à 7 pointes non-doublée, formant volant évase, mesurant 3 pouces de longueur de plus en arrière qu'en avant; formant habit en arrière, uni. Fabriquée en oxford et enbleu marin. Longueurs 38 à 43.

No. 200. Même forme, Drap de 18 onces, 7 lés, volant uni avec 8 plisures au bas. Une belle jupe, à bas prix, en noir et oxford.

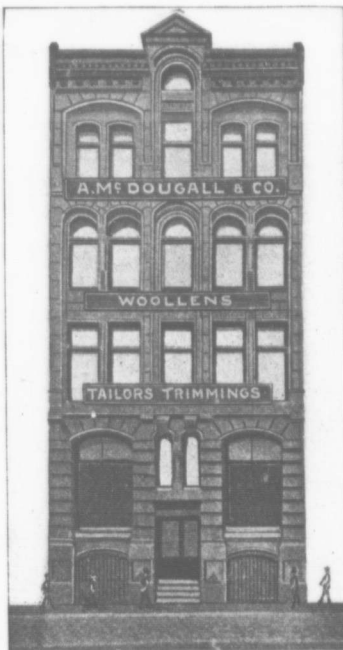
Lainages

ET

Fournitures

POUR

Tailleurs.



Lignes

d'Automne

pour

1903.

Nos marchandises d'automne sont à peu près toutes en magasin et notre stock pour la saison prochaine n'est pas seulement le plus considérable et le plus varié que nous ayons jamais réuni, mais encore, sous le rapport de la nouveauté, du genre et de la valeur, il n'est pas surpassé dans le Dominion.

Nous avons des lignes complètes de marchandises importées et canadiennes dans les

**Tweeds,
Serges,
Etoffes à costumes,
Draps pour pardessus,**

**Canevas,
Draps italiens,
Soies assorties,
Tissus de crin,
Doublures de manche,
Toiles de Hollande,**

Nous pouvons fournir tout ce dont les tailleurs peuvent avoir besoin.

Toutes les qualités, Prix corrects.



NOUS SOMMES EN MESURE DE VOUS PLAIRE—FOURNISSEZ-NOUS L'OCCASION.

Nos voyageurs sont actuellement sur la route avec une ligne complète d'échantillons pour l'automne et pour livraison immédiate; cela vous paiera de les examiner avant de placer aucune commande. Nous sollicitons vos commandes par correspondance; une attention toute spéciale est donnée à ce département, ce qui, sans aucun doute, est la cause de son grand succès.

Nos échantillons pour le printemps prochain seront également prêts d'ici à une quinzaine de jours. Cela vous paiera de les voir avant les autres.

A. McDOUGALL & CO.,

Seuls propriétaires des célèbres serges TYKE & BLENHEIM et des serges YOTSMAN de SALT, les meilleures marchandises dans la ligne.

106 rue McGill, MONTREAL.



No. 500 X. Jupe en drap a grosses cotes. 7 pointes, 9 piqures a points couchés, volant en forme, 10 piqures. Le tissu est a grand effet en noir, gris et bien marin.

jointés dans l'un de ces chars urbains que l'univers ne nous envie pas, emportant avec elle le secret qui lui fit choisir un troisième moyen de locomotion.

Mais il était un point que je pouvais éclaircir sans le secours de la jeune fille qui se promène en voiture, à pied et en tramway... sans chapeau. Je résolus d'en avoir le coeur net.

Mon parti pris je me rends à toute vitesse et vapeur chez... Une personne très au courant de ce qui se dit, de ce qui se fait et de ce qui est, en matière de modes, était bien la personne qui me fallait pour chasser les doutes qui venaient de surgir dans mon cerveau.

J'exposai donc le cas de la jeune fille remarquée tête nue dans les rues de notre cité, et timidement, je demandai, tant je craignais de n'avoir rencontré qu'une excentrique de l'autre côté de la quarante-cinquième ligne:

Est-ce l'apparition d'une mode nouvelle? et m'excusai de ma démarche.

— Le représentant de "Tissus et Nouveautés" est le bienvenu, me fut-il répondu. Je sais les efforts que vous faites pour renseigner vos lecteurs marchands et votre question en est une preuve.

Voici ce qui en est:

Depuis quelques saisons déjà, dans les places d'eau, dans les localités de villégiature, à la campagne, en un mot, on voit aux Etats-Unis les femmes mettre toute coiffure de côté, elles vont nu-tête.

Ce que vous avez vu aujourd'hui à Montréal pour la première fois se voit tous les jours dans la plupart des villes américaines et l'incident, que vous relatiez il y a quelques instants, est là-bas assez commun pour n'y exciter qu'un assez faible courant de curiosité.

On peut voir à New-York, en plein centre de la "fashion", même à la cinquième avenue des dames très élégamment habillées qui ne portent pas de chapeau.

C'est le "genre nouveau", que durera-t-il? Nul ne le saurait dire.

Il a déjà passé la frontière. Cet été, dans les places de villégiature on a pu remarquer au Canada un certain nombre de personnes du beau sexe qui, à l'instar des Américaines, se promenaient tête nue.

Le genre nouveau, puisque genre et nouveau il y a, s'implantant, nous ne voyons pas ce qu'y gagnerait la plus belle moitié du genre humain.

Un chapeau bien seyant, qui sort des mains de la bonne faiseuse, se compose de ces charmantes formes nées du bon goût d'une artiste et de ces splendides et riches et souples garnitures auxquelles l'art n'est pas étranger non plus, un tel chapeau ne peut que faire valoir davantage la beauté, alors qu'il ne saurait déparer un visage quelque peu ingrat.

Le genre nouveau serait, si la mode venait à le consacrer, une menace pour la modiste.

On ne peut jurer de rien; cependant, il semble difficile que la femme consente longtemps à se priver d'une parure utile pour laquelle elle a fait souvent bien des sacrifices jusqu'à présent.

Le genre nouveau n'est évidemment pas très en faveur auprès de la généralité des femmes, nous en voyons la preuve dans le peu d'empressement qu'elles mettent à l'adopter.

Crions en chœur: Vive le chapeau!

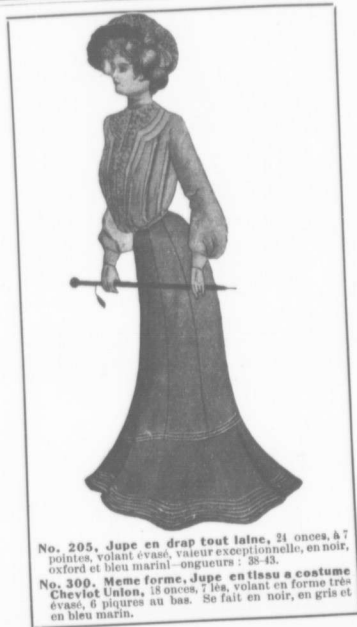
JEAN SEQUIN.

Blouses

Nous montrons en ce moment 400 lignes de blouses de toutes sortes pour la saison d'automne.

Chaque fabricant a ses spécialités qu'il est grandement temps d'examiner. Il importe de placer vos commandes de bonne heure: "Les premiers arrivés sont les premiers servis."

THE W. R. BROCK CO., LIMITED.



No. 205. Jupe en drap tout laine, 21 onces, 4 1/2 pointes, volant évasé, volant exceptionnel, en noir, oxford et bien marin - onguciers: 38-43.

No. 300. Même forme, Jupe en tissu a costume Cheviot Union, 18 onces, 7 les, volant en forme très évasé, 6 piqures au bas. Se fait en noir, en gris et en bleu marin.

FRIEZES POUR L'AUTOMNE

Nous offrons le plus grand assortiment de Friezes pour l'Automne qu'il y ait au Canada, aux prix de l'an dernier, ce qui, dans beaucoup de lignes, signifie à prix plus bas que les cotations des manufactures actuellement.

Nous avons ↪ ↪ ↪

A	50c	LA VERGE,	NOIR,	2	STANCES BLEU,	BRUN,	CAMBRIDGE ET OXFORD,
"	55c	"	"	2	" "	"	"
"	60c	"	"	3	" "	"	VERT, 3 STANCES GRIS,
"	65c	"	"	2	STANCES BLEU,	2	STANCES GRIS,
"	75c	"	"	2	" "	2	" "
"	85c	"	"	2	" "	2	" "
"	90c	"	"	2	" "	2	" "
"	1,00	"	"	2	" "	2	" "
"	1,10	"	"	2	" "	2	" "
"	1,25	"	"	2	" "	2	" "
"	1,50	"	"	2	" "	2	" "
"	1,75	"	"	2	" "	2	" "
"	2,00	"	CLARET ET OXFORD (IRLANDAIS)				
"	2,25	"	NOIR, BLEU, OXFORD (IRLANDAIS)				

dans les tissus, nuances et poids corrects.

Les acheteurs arrivant les premiers auront l'avantage des prix et de l'assortiment.

Nisbet & Auld,

... TORONTO ...



OUVERTURE
DES
MODES D'AUTOMNE

MARDI, LE 1er SEPTEMBRE

Et les Jours Suivants.

Alors que cer-
taines mai-
sons prennent
orgueil de leur
âge, nous som-
mes jeunes et
entendons res-
ter jeunes et le
démontrer par
une politique
vigoureuse et
agressive.

Nous avons réuni, en vue de cette
Exposition des Modes d'Automne,
le plus beau choix de

Chapeaux Modèles
Strictement Importés

**Nous n'avons pas de MODISTES
attachées à l'Etablissement**

NOUS OFFRONS:

Un Assortiment Immense et Complet

d'Articles de Modes
de la Plus Haute Nouveauté

DEBENHAM, CALDECOTT & CO.

F. X. D. de GRANDPRÉ, Gérant.

AGENCE DE QUEBEC.

70¹/₂ RUE ST-JOSEPH,

18 RUE STE-HELENE,
MONTREAL.



No. 223. Jupe nouvelle plissée à seize pointes en drap à costume chapeau Unson, fermée de la jupe à plis couches, terminée par un volant plissé en forme ; piqûres autour des manches. Justement la jupe pour les proménades et les mauvais temps. En noir et en gris, seulement.

DERNIERES NOUVEAUTES EN GARNITURES



A prophétie que la dentelle prédominerait comme garniture cet été s'est pleinement réalisée, et on lui prédit une vogue aussi grande, pour les modes d'automne. Le miroir des Modes du Jour, l'intéressante publication de la Butterick Publishing Co., de Paris, Londres et New-York, donne les utiles renseignements suivants sur les garnitures :

Les vieilles dentelles qui faisaient la joie de nos grand-mères pourront être utilisées d'une variété de manières artistiques. Un joli caprice, et qui réhausse étonnamment un corsage très simple, est le grand sabot de dentelle tombant du coude sur la main. On pourra transformer avec avantage, une toilette de la saison passée en supprimant les manches au coude et en plaçant au bord une bande, à laquelle est froncée la dentelle.

Les manteaux les plus élégants sont garnis de riches dentelles, posées sur plusieurs épaisseurs de chiffon et formant une combinaison exquise de tons sur ton, en rose, bleu, violet et jaune, ces nuances étant les plus en vogue. La dentelle teinte pour assortir à la nuance du tissu, qu'elle orne, n'a rien perdu de sa popularité. Les dentelles écruées et crème en russe ou cluny sont plus employées que jamais ; elles produisent surtout de l'effet, sur les voiles café au lait et blanc, qui seront tellement en vogue pendant l'automne pour la toilette destinée aux fonctions de cérémonie.

Les ouvrages à l'aiguille sont toujours en évidence et agrémentent la plupart des robes. Il n'y a jamais eu autant de broderies et de différentes manières de les disposer. La dernière fantaisie est pour les points ajourés et les ouvrages à fil

tiré, non-seulement pour orner les tissus diaphanes, mais aussi pour les soies et les laines.

Chaque saison semble apporter avec elle de nouvelles modes pour l'emploi du ruban de velours noir. Cette année, la fashion a imaginé une multitude de manières de disposer le ruban de velours sur les cols de dentelle et aussi sur les jupes et les manches ; une touche de noir prête un cachet exceptionnel aux robes de tissus diaphanes.

Les passementeries de toile, les pendants et les broderies sont également en faveur. Les plus jolis modèles de ces garnitures sont empruntées aux modèles du dix-huitième siècle. On peut ajouter une grande distinction à la robe de soie ou de laine à carreaux, en portant un col, des manchettes et peut-être, aussi, une ceinture en toile brodée. Un souçon de couleur peut rehausser la broderie, si on le désire, bien que le blanc tout uni soit plus distingué.

Les straps paraissent sur les toilettes de cette saison présentent une originalité et une variété très grandes. Ils ne consistent plus seulement en bandes toute droites employées pour dissimuler les coutures, mais ils ont des formes diverses formant parfois des dessins compliqués. Les grosses laines et le canevas sont ornés de straps en soie ou de drap satiné et le galon aussi.

Les boutons n'ont jamais occupé une place aussi importante parmi les garnitures ornant les robes de ville ; ils sont employés dans toutes les grandeurs et sur tous les tissus. D'innombrables boutons de nacre cousus avec de la soie rouge ornent une robe en canevas bleu royal. De petits boutons, couverts de soie, de la nuance prédominant dans le reste de la garniture, sont employés à profusion. Les boutons couverts de toile, brodés de couleurs vives pour assortir aux différents accessoires de la robe, sont très coquets sur du homespun, du canevas ou de la serge.

Les fronces de tous genres sont très à la mode cette année



No. 500. Jupe, Drap très pesant, 26 onces, 7 pointes, piqûres tracées, 10 piqûres, volant très ample ; une jupe parfaite sous tous les rapports. En noir et en gris.

J. M.
J. M.

G. SON
G. SON

O. C0.
O. C0.

Nouvelles Lignes d'Automne
 MAINTENANT EN STOCK ET ATTEN-
 DANT VOS ESTIMÉS ORDRES.
VOUS TROUVEREZ NOS

STYLES CORRECTS

Pour des marchandises de style, nous avons visé haut, en vue de nous procurer les lignes les plus populaires, embrassant les tissus les plus "diamond" et les combinaisons de couleurs les plus nouvelles. Aussi une vaste accumulation de nouveautés qui intéressent au plus haut degré les acheteurs et devraient les induire à élargir leur choix dans chaque département.

PRIX CORRECTS

Relativement aux prix, nous disons : Si nous agissions suivant la tendance actuelle du marché, l'avance serait générale ; mais nos acheteurs ayant placé de fortes commandes, avant la hausse, ont coupé les hauts prix, pour l'automne, dans le germe.

C'est ainsi que nous serons en mesure de maintenir les anciens prix dans la majorité de nos lignes.

VALEURS CORRECTES

Si la recherche constante de lignes de confiance et de vente rapide compte pour quelque chose, nos départements devraient contenir des valeurs insurpassables. Nous sommes toujours prêts à rendre hommage aux grands efforts de l'ouvrier tisseur, car peu nombreux sont les fabricants capables de produire aucun article trop beau pour nos clients.

Les **Marchandises à Prix Populaires** sont un facteur essentiel dans tout magasin de détail bien ordonné ; elles constituent la **Force Motrice** dans ses différents départements et devraient être bien assorties en tout temps. Nous mentionnons quelques lignes qui peuvent se vendre aux anciens prix bien connus, c'est-à-dire :

<p>Sous-Vêtements de Laine A DÉTAILLER A 50, 75c, \$1. Laineux 25, 35c.</p>	<p>Bas de Cachemire pour Hommes A DÉTAILLER A 20c, 25c, 35c et 50c.</p>	<p>Bas à Cote Corduroy pour Garçons A DÉTAILLER A 15c, 20c, 25c, 35c et 50c.</p>	<p>Gants de Cachemire pour Femmes A DÉTAILLER A 15c, 20c, 25c, 35c et 50c.</p>
---	---	--	--

CRAVATES

d'une nouveauté exquise, dessinées avec goût. Lignes spéciales empaquetées une dans une jolie boîte très suggestive de la saison des Fêtes que vous avez devant les mains.

C'est notre privilège de suggérer et le vôtre, d'accepter. Laissez-nous vous envoyer une douzaine échantillon de nos Bas à \$2.25 la doz. pour Hommes; une douzaine échantillons de Gants de Cachemire pour Femmes; ce sont des lignes de valeur et qui valent la peine d'être comparées.

FLANELLES

pour commander la meilleure clientèle. Fortifiez votre section des flanelles en vous procurant les lignes régulières les plus dignes de confiance.

LE DÉPARTEMENT de la BIMBELOTERIE

offre un champ très vaste aux acheteurs de bimbeloterie. Un étage entier est consacré aux bibelots et articles de vente courante. L'étalage d'articles pour Noël et les fêtes éclipsera toutes les saisons précédentes.

ETOFFES A ROBES

Quelques-unes des étoffes les plus choisies sont actuellement en stock pour la vente durant l'Exposition. Si vous êtes intéressé, envoyez-nous un mot pour recevoir des échantillons.

SOIES NOIRES

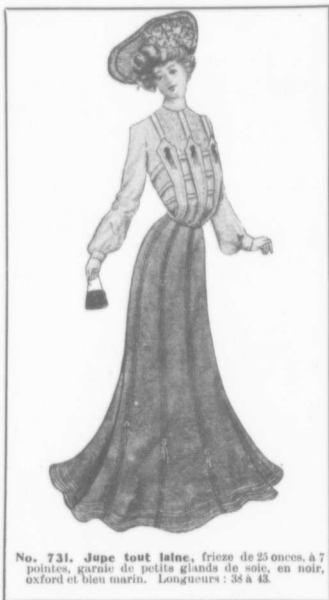
Ligne spéciale de "Peau-de-Soie" pour manteaux actuellement en stock.

**Caisses ou Crates
d'emballage
GRATUITS.**

John M. Garland Son ^{AND} Co.

MARCHANDISES SECHES EN GROS

— **OTTAWA, Can.**



No. 731. Jupe tout laine, frise de 25 onces à 7 points, garnie de petits glands de soie, en noir, oxford et bleu marin. Longueurs : 35 à 43.

et prêtent un aspect très *chic* aux robes qu'elles agrémentent.

Le plissé accordéon, continue à être en faveur non-seulement pour les jupes, mais aussi pour les jaquettes, les corsages et les accessoires. Pour les pélerines qui sont tellement en vogue, le plissé accordéon est employé dans une grande variété de manières. Une mante de cette description est composée d'un empiècement pointu en dentelle, et d'un haut volant plissé accordéon, en taffetas de la même nuance que celle de la robe avec laquelle le collet se porte. L'empiècement et le bas du volant sont bordés d'un ruché en taffetas à franges.

Ravissantes les écharpes, les étoles et les fichus cette année. Le fichu, employé comme garniture de robe et en guise de collet est représenté dans d'innombrables modèles. Les modèles "1830" ont surgi au premier rang introduisant le fichu qui accentue si admirablement la ligne allongée des épaules. Il y a de ravissants modèles en dentelle, mousseline, crêpe, gaze, crêpe de Chine, et gros tulle pour les robes habillées. Un de ces gracieux accessoires était en crêpe de Chine gris-pâle. Une large frange nouée dans le haut orne le collet tout autour et le bout des longs pans qui tombent presque jusqu'au bas de la robe sur le devant. Le trait distinctif de ce ravissant accessoire est la grande bordure de chrysanthèmes, brodées dans différentes nuances de gris, au-dessus de la frange.

Les robes à fichus peuvent se faire d'une multitude de manières. Si le tissu de la robe est suffisamment clair on pourra faire le fichu du même tissu et de la broderie, des picots, de la dentelle et du ruban serviront de garniture.

Une des dernières fantaisies est l'écharpe en dentelle faite d'après le même modèle que l'écharpe à plumes de marabout, mais composée entièrement de myriades de volants en dentelle étroites qui s'avancent les unes sur les autres.

L'on préfère la dentelle crème à celle d'un blanc-pur, pour ce gracieux accessoire. Portée avec une robe noire diaphane cette écharpe serait charmante; elle accompagnerait également bien une robe blanche ou délicatement nuancée.

La femme élégante ne possèdera jamais un trop grand nombre de ceintures et de cois; la variété de ces gracieux accessoires est si grande que l'on est dans l'embarras du choix. Le charme du col de fantaisie, avec sa garniture de galon, de boutons et de médaillons incrustés de dentelle de broderie, ne céderont pas de sitôt le pas, aux cols plus compliqués en soie, car l'attrait qui distingue surtout ces accessoires lavables est leur fraîcheur immaculée. Le madras, le piqué et la toile sont tous employés pour ces cois, et pour peu que l'on ait de loisir il n'est guère difficile de s'en faire chez soi.

Le dernier caprice pour les ceintures est celle qui est ornée de perles iridescentes et lorsque ces dernières sont bien disposées elles produisent un effet merveilleux. La ceinture à perles blanches avec des bouts à franges est très élégante portée avec une robe blanche tout simple tandis que les perles noires disposées en un dessin à galon, avec des bouts à glands peuvent être portées avec n'importe quelle robe qui exige une ceinture. Quelques-uns de ces accessoires sont faits en large ruban de satin avec de longs bouts droits tombant jusqu'au bas de la robe. Une belle boucle en acier taillé, or bruni ou métal à fusil ajoute du "chic" à la ceinture. Du ruban de velours noir est très employé pour les ceintures et les écharpes et lorsqu'une boucle en acier taillé est placée dans le dos avec une plus petite sur le devant, l'effet obtenu est riche et élégant.

Il n'y a jamais eu une aussi grande variété de tissus pouvant être combinés dans le même costume, comme à l'époque actuelle. La soie, le velours, le drap et le chiffon sont combinés dans presque toutes les toilettes habillées.

La femme élégante est toujours à l'affût des nouveautés et des améliorations que la mode fait subir aux accessoires féminins.

Très nouvelle et très coquette une jarretière aperçue à l'étalage d'un de nos grands magasins. Cette nouveauté est nouée au lieu d'être passée au-dessus du pied comme les anciens mo-



No. 734. Élegante jupe nouvelle de neigeuse originale, volant plissé en forme au bas, coutures soutachées avec appliques de soie, très jolie, style uni, sur laquelle la poussière ne marque pas.

LINGERIE BLANCHE

Rappelez-vous que le **STYLE**, la **COUPE** et le **FINI**

DE **NOTRE LINGERIE** TRADE MARK *Victor* REGISTERED

ATTIRENT L'ATTENTION DES ACHETEURS LES PLUS HABILES DU DOMINION

PRIX POPULAIRES. LIVRAISON SATISFAISANTE.

THE VICTOR MFG. CO.

658-666 RUE ST-VALIER, QUEBEC, P.Q.

H. M. BARCELO, Représentant, - - Bâtisse Nordheimer, MONTREAL.



PRINTEMPS 1904. . . .

THE GUELPH CARPET MILLS CO., Limited, - GUELPH, CANADA.

Notre désir étant d'augmenter encore la popularité de nos Tapis, nous avons mis tous nos soins à ajouter à notre ligne un choix de dessins spéciaux attrayants qui ont, depuis longtemps, fait la célébrité de notre atelier de fabrication.
 Nous avons ajouté à notre variété déjà très grande, une ligne de WILTONS extra pesants qui, pensons nous, complètera notre assortiment et satisfera l'acheteur de TAPIS le plus méticuleux.
 L'assortiment comprend les marques bien connues dont voici la liste :

- | | | | |
|--------------------------------------|-------------------------|-----------------------|------------------|
| BRUXELLES, qualité..... | 3, 4, 5 cadres. | WILTON, qualité..... | 4 et 5 cadres. |
| WILTONS, Extra Pesants, qualité..... | 5 cadres. | LAINE & UNION | Tous les grades. |
| CARRÉS ARTISTIQUES KENSINGTON | 3 et 4 Vgs de largeur ; | toutes les longueurs. | |

LAINE & UNION

The Guelph Carpet Mills Co., Ltd.

GUELPH, CANADA.

P. S.—Notre nouvelle machinerie pour fabrication des Tapis Tapestry et Tapis de Velours est en voie de rapide achèvement et dans un avenir prochain, nous aurons le plaisir d'offrir au commerce une ligne de Tapis Tapestry et Tapis de Velours de fabrication canadienne.

Ouverture de M

Toutes les Nouveautés imagi
Centres Anglais, Français, Allema
les artistes les plus accomplis et ma
plus habiles dans leurs professions
les Magasins bien connus de

CAVERHILL

LES 1, 2 ET 3

En plus de ce qui précède, nos
Chapeaux de Feutre de poils de
Habilllements et Pardessus pour
Ornements pour Chapeaux, Dentel
centaines d'autres lignes dans les
régulières du commerce de la mode.

TOUJOURS PRETS A RECEVOIR

72 Rue St-Joseph, QUEBEC.

Agences :

19 Rue Elgin, OTTAWA.

odes d'Automne

nables de toute description, des
nds et Americains et dessinées par
nufacturées par les ouvriers les
respectives seront exposées dans

& KISSOCK

SEPTEMBRE

magasins contiennent un stock de
Chameaux et de Castor, Lainages,
Enfants, Peluches pour Chapeaux,
les Cluny et Yak, Rubans et des
nouveautés et les marchandises

LES ACHETEURS PRESSES.

91 Rue St-Pierre, MONTREAL.

dèles et les femmes qui ont éprouvé des ennuis par l'emploi de la jarretière toute ronde n'auront qu'à se louer de ce nouveau genre.

En coupant l'élastique assez longue pour qu'elle encercle partiellement la jambe, et en la continuant avec un ruban se fermant par un joli nœud vous enlevez cette sensation d'extrême compression si désagréable, et la jarretière soutiendra le bas d'une manière tout aussi efficace.

De l'élastique uni ou de fantaisie en blanc, en noir ou en n'importe quelle autre couleur préférée peut être choisi. Le ruban qui est en satin, en taffetas, en lousine ou en gros grain doit harmoniser avec la teinte de l'élastique.

L'ouverture des modes chez MM. Caverhill & Kissock

MM. Caverhill & Kissock feront leur ouverture de modes d'automne, mardi le 1er septembre et les jours suivants.

Suivant son habitude, cette firme a importé une quantité particulièrement considérable de "marchandises d'ouverture" qui sont des "nouveautés" dans toute la force du terme, nou-

Beaver] et Poil de Chameau, Peluches et Velours Miroir, Dentelles en Yak, Cluny et Gulpure, Ospreys, Pompons, Plumes d'Autruches, Ornaments de Chapeaux et autres garnitures de haute Nouveauté.

CORRESPONDANCE

Nous recevons la lettre suivante:

Acton, Ont., 1 août 1903.

Messieurs:—Nous avons l'honneur de vous aviser que, le 15 juillet 1903, les établissements de W. H. Storey & Son, de Acton et de W. J. Chapman, de Wingham, ont été combinés et incorporés sous les noms et raison sociale de "W. H. Storey & Son, Limited".

Le siège des opérations est fixé à Acton, place où cet établissement a été fondé en 1868.

Espérant que nos relations d'affaires, à l'avenir, seront aussi satisfaisantes, mutuellement, qu'elles l'ont été dans le passé,

Nous sommes, vos tout dévoués.

W. H. STOREY & SON,
W. J. CHAPMAN.



Devant droit

Courbe harmonieuse des hanches.

Coupe parfaite.

Les Derniers Modèles de Corsets



Devant droit
Straight Front
attingent la
taille et
développant
les
hanches.

Les gravures
ci-dessus nous ont été gracieusement
communiquées par MM. König &
Stuflman, Importateurs, Montréal, Canada.

vautés provenant des toutes premières manufactures françaises, Anglaises et américaines.

En dehors de ces nouveautés, MM. Caverhill & Kissock offrent une ligne plus considérable que jamais de marchandises régulières, telles que: Rubans, Soleries, Velours, Crêpes, Grenadines, Voilettes, Garnitures, Dentelles, etc.

Le "Clou" de l'ouverture de Modes chez MM. Caverhill & Kissock sera l'Exposition très conséquente de chapeaux-modèles et de Bonnettes originaux de Paris et de Londres, ainsi que d'un certain nombre de productions de leur propre manufacture, comme formes et garnitures.

Toutes les fournitures pour l'imitation de ces chapeaux-modèles sont en stock en toutes quantités dans les magasins de MM. Caverhill & Kissock, depuis les fonds ou formes de chapeaux mêmes, jusqu'aux Ospreys, Plumes d'Autruches, et aux tissus les plus riches pour la garniture de ces chapeaux.

Les clientes de la maison qui le désireront pourront se faire réserver une place où elles pourront copier les modèles qui sont livrés à leur examen, et obtenir le bénéfice de toutes les informations que notre première modiste, Mlle Dénéchaud, pourra leur donner.

MM. Caverhill & Kissock sont bien préparés à remplir toutes les commandes dans les lignes suivantes qui seront certainement de grande mode: Chapeaux de Feutre Castor [Napp

Exposition de Lingerie.

M. H. Barcelo, représentant à Montréal de The Victor Manufacturing Co., de Québec, invite le commerce à aller examiner dans la bâtisse Nordheimer, chambre 27, le plus bel assortiment de lingerie qui ait jamais été offert sur le marché.

La Victor Manufacturing Co. se trouve dans une position exceptionnellement avantageuse pour livrer cette belle marchandise, le commerce ferait bien de voir les échantillons avant de placer ses commandes ailleurs.

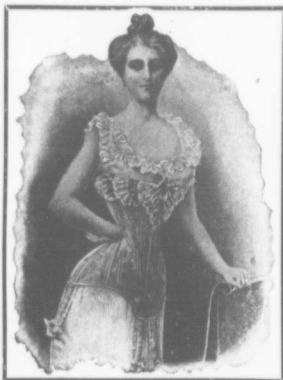
Un pique-nique qui a eu du succès

L'Association des employés de The Alaska Feather and Down Co., a eu son second Pique-Nique annuel, samedi le 15 courant.

Les employés et leurs amis au nombre de près de 600 ont quitté le quai de la Compagnie, sur le canal Lachine, à Saint-Henri, à 8.30 heures a.m. à bord du steamer "Duchess of York" et se sont rendus au Parc Sherringham, où un excellent programme de jeux et de sport a été rempli.

Un des éléments essentiels d'une excursion de ce genre, la musique a été à la hauteur des circonstances et la question des rafraîchissements, a été traitée avec compétence et libéralité.

Konig & Stuffmann



Département des Corsets

Nous venons de recevoir en stock les dernières créations des grands couturiers de Paris en Corsets "droit devant" avec longues hanches. Messieurs les marchands sont invités à les inspecter, ainsi que les nouveaux modèles des marques P.D. et W B. avec jarretelles attachées.

Département des Dentelles et Broderies

Nous recevons cette semaine des envois des différents centres manufacturiers du Marché Européen et sommes toujours à même de tenir nos amis au courant de toutes les nouveautés en Broderies, Dentelles, Collets, Garnitures de Robes, etc., dans lesquelles notre stock est toujours au grand complet.

Konig & Stuffmann, 7, 9 et 11 Carré Victoria, Montréal.



LA

Compagnie de Modes de Nellis

CHAMBRES 109 et 110, EDIFICE CORISTINE

Rue Saint-Nicholas, Montréal.

Grande Ouverture de Modes d'Automne

Les 31 Aout et 1er Septembre prochain.

Derniers Modèles
DE
Chapeaux
GARNIS
"Prêts à Porter" des
meilleures Maisons
de New York et Paris.

J'invite spécialement les Modistes à la recherche de la **Haute Nouveauté** et du **Grand Chic** à venir visiter l'Exposition des Modes d'Automne et d'Hiver, pour laquelle j'ai choisi moi-même à Paris et à New York les plus récentes créations de la mode.

Ma grande expérience comme lère Modiste de la Maison Thos. May & Cie me permet de garantir, sous tous les rapports, pleine et entière satisfaction aux clientes de la maison que je viens d'ouvrir sous le nom de

La Compagnie de Modes de Nellis.

Nouveaux
Chapeaux
"Genre Tailleur."
Dernières créations
pour les saisons
d'Automne et d'Hiver.

A travers le Commerce de Détail.

Un des principaux magasins de détail qui fait une grande spécialité des draps pour hommes a mis en stock pour les fins du commerce d'automne: une forte quantité de tweeds écossais avec dessins à rayures, "herring-bone" ou bien encore dessins pointillés dans les nuances mélangées.

Les nuances préférées sont le gris et le brun.

Pour la confection des pardessus de mi-saison, le tissu recommandé est le "Rainproof" de nuance grise.

La situation a été très satisfaisante depuis le commencement de l'année, nous dit M. Bruno Charbonneau, les perspectives pour le commerce d'automne sont belles, l'argent est abondant à Montréal; la campagne, de son côté, est très encouragée par les belles récoltes.

Le président de la Société des Marchands-Détailliers de Nouveautés constate une forte augmentation dans le chiffre d'affaires de sa maison depuis qu'il a changé de local et pour cette raison n'a pas hésité à réunir un stock considérable de marchandises en vue de la saison d'automne. Les étoffes à robes aux quelles il accorde la préférence sont en premier lieu les draps vénitiens et les camels-hair ensuite viennent les tissus Snowflake (moustachés) le tout dans les nuances brunes vertes et bleues.

M. Charbonneau croit que le manteau appelé à la plus grande vogue sera celui de longueur 3-4, très loose dans le dos, avec manches larges, fait en tweed de fantaisie dans les nuances noires et grises où bien dans les deux combinées ensemble.



Colerette No. F 2/1. en Beaver Noir, ornée d'un joli motif en relief, doublée en fourrure kaliga, col et devant garnis de Thibet. Longueur 34 pouces.



Colerette No. F 5 Beau Beaver Noir, garnie de Soie (l'assomenterie) et doublée de fourrure de Hamster, Grand col de Thibet et bande de 4 pcs en avant.

M. Armand Giroux, propriétaire des magasins du "Louvre" rapporte que les affaires ont été actives pendant la saison d'été et qu'elles auraient été plus profitables si les grands magasins départementaux n'avaient pas commencé leurs ventes à réduction plus à bonne heure que de coutume. Les autres magasins ont été ainsi forcés à faire des réductions sur plusieurs lignes.

Les apparences pour le commerce de la saison prochaine sont des plus favorables.

En ce qui concerne les étoffes à robes, M. Giroux se prononce en faveur des fantaisies dans les genres bouclés, les zibelines et les camels-hair. Les tissus carreaux ou "Plaids" semblent revenir à la mode mais il est douteux qu'ils soient très portés dès cet automne. Pour les nuances il préfère le marron, le bleu et le vert.

Relativement aux confections, M. Giroux, constate que la vente en augmente chaque année et qu'elle promet d'être très forte cet automne surtout dans les manteaux 3-4 et quelques uns de 38 pouces de longueur. Ces manteaux sont très amples avec coutures en arrière, manches bouffantes et se font en tweeds de fantaisie ou en étoffes genre Camels Hair dans les nuances foncées, le gris de préférence.

M. Gustave Dufort, de MM. Dufort frères, fait les mêmes déclarations que ses confrères au sujet du commerce de la saison d'été, commerce qu'il a trouvé des plus actifs. Selon lui tout porte à croire à l'heure actuelle que la saison d'automne sera très bonne, l'ouvrage ne fait pas défaut et il y a beaucoup d'argent en circulation.

"Les tissus à effets snow-flake seront certainement un des leaders pour l'automne, nous avons déjà répété des ordres pour cette ligne," nous dit M. Dufort, ensuite viennent les étoffes unies, les draps à costumes et les étamines françaises. Les nuances préférées pour cet automne semblent être le brun, le bleu marine et le noir.



**Franges
pour
Tapis**

A. R. BURROW & CO., GUELPH, Ont.

Fabricants de

**Franges pour Tapis,
Franges pour Voitures,
et Couvertes pour Voitures.**

Dans les meilleures qualites et aux plus bas prix.

ECRIVEZ ET DEMANDEZ NOS PRIX ET ECHANTILLONS

LES ENREGISTREURS **HALLWOOD**
DE GAISSE ———

(CASH REGISTERS)

INDIQUENT

**Correctement
et Exactement**

LES DÉTAILS COMPLETS DE

Toute Transaction


Il n'y a pas d'autres Enregistreurs
qui fassent cela.

Ecrivez et demandez des renseignements particuliers.

BUREAU ET ENTREPOTS :

**78-80, Rue King Est,
TORONTO, Ont., Can.**

**Toujours
au Sommet.**



Les marchandises bien connues — sont à moitié vendues.

Quand vous achetez, achetez un article bien connu et bien annoncé — c'est la vraie méthode, la méthode sûre — il faut qu'un article ait du mérite pour supporter une publicité continuelle.

Les chemises, cols et manchettes W. G. & R. sont les articles bien connus.
Les avez-vous en vente ?

En ce cas, faites-le savoir au public,
Vous n'avez pas besoin d'en parler beaucoup,
Tout le monde les connaît.

The Williams, Greene & Rome Co. Manufacturiers de Chemises, Cols et Manchettes de qualité, **Berlin, Ont.**



Colerette No. F 3. Beau Beaver Noir, garnie de galon de soie, doublée en fourrure kalga; col et devant garnis de Thibet. Longueur 34 pouces.

Dans le département de la confection la maison Dufort frères montre des manteaux de longueur 3-4 larges du dos et dont les cols sont remplacés par des petites pélerines. Ces manteaux sont généralement en tweeds de fantaisie de préférence dans les tons gris.

Dans le département de la mercerie pour hommes, une des spécialités de leur commerce, MM. Dufort frères montrent: en première ligne des cravates "Derby" 40 pouces de longueur, 2 pouces de largeur, dans les nuances grises et autres couleurs foncées. Beaucoup de ces "Derbies" ont des petits dessins de fantaisie sur fonds unis; en seconde ligne, viennent les cravates à bouts flottants.

Les chemises de cet automne se font avec devants courts et empestés, manchettes détachées; elles sont pour la plupart sur fonds blanc ou gris avec des rayures noires ou bleues. Les chemises avec dessins voyants ou de fantaisie ne sont pas de mode cette saison.

Les deux genres de cols qui paraissent avoir le plus de succès sont les cols hauts rabattus d'une hauteur de 2 à 2-1-2 pcs. et le col droit ou militaire dans les mêmes hauteurs.

M. J. Patenaude, de MM. Lafrance & Cie, ne diffère pas d'opinion avec les autres marchands de nouveautés. Il nous dit que la saison d'été a été bonne; s'il y a eu quelques temps d'arrêt causés par la pluie ou la mauvaise température il n'y a pas eu de morte-saison à proprement parler. Jusqu'à présent tout semble annoncer une saison d'automne des plus favorable. Un bon nombre de personnes sont rentrées de la campagne et commencent à faire des préparatifs en vue de la saison prochaine.

M. Patenaude ajoute que la maison P. Lafrance & Cie est très encouragée par les succès qu'elle a obtenus depuis quelques saisons dans son département de confections et par conséquent elle va donner à cette ligne plus d'importance que jamais.

Le manteau le plus en vogue pour l'automne semble être celui dans la longueur 3-4, ample dans le dos — souvent avec plus — et dont les manches sont bouffantes. Ces manteaux sont confectionnés en tweeds de fantaisie dans les couleurs noires et grises, ou bien encore dans des étoffes pointillées noir et gris.

Dans le département des étoffes à robes, la maison montre des zibelines, des camels hair et des draps à costumes dans les nuances brunes, bleues et vertes.

M. J. O. Gareau constate également que cet été il n'y a pas eu de morte-saison à proprement parler, cependant il faut admettre que la température pluvieuse et plutôt froide que nous venons de subir n'a pas été favorable à la vente des marchandises légères telles que les mousselines, les blouses etc. Néanmoins on ne peut se plaindre des affaires pendant le mois d'août et tout semble annoncer une excellente saison d'automne car le travail et l'argent sont tous deux abondants.

Voici quelles sont les marchandises que M. J. O. Gareau recommande pour la saison d'automne:

Etoffes à robes: Les camels hair, les zibelines, les tissus à effet "snow-flake", dans les nuances bleu-royal et grise. Les Friezes méritent aussi d'être mentionnées on s'en servira pour les costumes, les jupes ainsi que dans la confection des manteaux.

Confections: Le manteau que M. Gareau préfère est celui de longueur 3-4 genre Monte-Carlo, ample dans le dos, avec petit collet droit et pélerine et dans les couleurs grises et noires.

D'après M. P. Letendre de la maison Letendre, Fils & Cie, propriétaires des magasins *Au Bon Marché* les affaires ont été des plus satisfaisantes depuis le commencement de la saison d'été. Il n'y a pas eu, pour ainsi dire, de morte-saison. Du reste, dit M. Letendre, les périodes de morte-saison tendent à disparaître de plus en plus; les achats maintenant sont



Colerette No. F 6. Beau Beaver Noir, garnie de soie (Passementerie), doublée en fourrure de Hamstr. Grand col de Thibet et bande de li devant. Longueur 31 pouces. La même No. F 6/1 en fourrure de Skung. Longueur 34 pcs.

ETALAGE pour l'EXPOSITION

Notre ligne complète de marchandises pour l'Automne et la saison des Fêtes sera prête durant l'Exposition. Examinez-les.

Notre
nouveau
Catalogue
est a peu
prêt terminé.
Ecrivez et
demandez-le.

Jouets, Poupées,
Jeux, Nouveautés,
Articles de
Fantaisie
Porcelaine
Verrerie
Spécialités pour
Pharmaciens et
Tabaconistes.

Nos
Voyageurs
sont
maintenant
sur la route
avec une ligne
complète
d'Echantillons.

Nerlich & Co.

(VIS-A-VIS LA GARE UNION)

146-148 Front St., West,
TORONTO.



Colerette No. F 3 en Beaver Noir, garnie avec un joli patron de feuilles détachable, doublée de fourrure kaliga, col et devant garnis de Thibet.

répartis sur toute l'année il y a bien encore certains mois plus actifs les uns que les autres mais cette distinction est loin d'être aussi prononcée que par le passé.

Les apparences pour le commerce d'automne sont très favorables.

M. Letendre a bien voulu nous faire les honneurs de ses vastes et beaux magasins, c'est ce qui nous permet d'indiquer d'une façon sommaire quels sont les styles et les genres de marchandises que les acheteurs du "Bon Marché" ont choisis pour la saison prochaine.

Dans la confection, le costume de promenade façon Louis IX semble être le préféré, le manteau de ce costume est ajusté dans le dos et assez bouffant en avant il produit l'effet Russe. Ce manteau se fait avec longues jupes.

La jupe de ce costume est très ajustée sur les hanches et est taillée à 7 lés.

Ces costumes se font surtout en tweeds de nuances mélangées comprenant les bruns, les verts et les gris.

Manteaux: La préférence est accordée aux manteaux 3-4 dans les longueurs de 40 et 42 pouces, l'on voit cependant des manteaux de 36 pouces de longueur. Ces manteaux sont pour la plupart loose. Ils se font en tweeds de fantaisie dans les nuances noires ou grises et dans ces nuances mélangées. Il est à noter que bon nombre de ces manteaux se font en tweeds à envers carreauté, ce qui permet de se dispenser de doublures.

Les colerettes genre Golf seront encore très à la mode cette année, surtout celles dans les nuances sombres en zibeline, en camel's hair, en broché noir et en matelassé.

Etoffes à robes: Dans les étoffes à robes pour cet automne, MM. Letendre, Fils & Cie, accordent encore une large place aux tissus façon zibeline, ainsi qu'aux "Draps Costume" et aux tissus en camels hair. Les nuances en faveur sont le vert, le bleu-marin et les mélanges de nuances diverses. La maison constate également une bonne demande pour les "Homespun Harris".

Soteries: Les soies unies sont choisies de préférence: les soies taffetas, bengalines, les peaux de soie. Le noir est la couleur prédominante; pour les doublures on se sert des soies de couleur.

Les blouses de soie les plus portées cette année ont été dans les couleurs blanche et noire et tout semble indiquer que leur vogue continuera cet automne. Les soies japonaises ont également été très employées pour la confection des blouses et des toilettes.

Le département des fantaisies pour dames est un de ceux qui mérite le plus l'attention des marchands, nous dit M. Letendre, "les dernières nouveautés attirent toujours l'œil de la cliente et bien rarement ces marchandises restent longtemps en magasin, pour peu qu'elles soient choisies avec un peu de discernement."

Le "Bon Marché" montre pour l'automne beaucoup de collets étoile en dentelles dans les nuances Ecu et Paris: des tours de cou en chiffon, ornés d'appliqués en guipure, ou bien encore des tours de cou en soie avec longs pendants. Les ceintures seront encore très portées cet automne, celles du dernier genre sont à anneaux avec boucle oxydée placée à l'arrière.

"Les affaires dans la partie Est, nous dit M. A. I. Vallières, de la Maison Vallières, ont été excellentes depuis le commencement de la saison d'été, nous avons eu peu ou pas de morte-saison. Tout le monde a été bien occupé dans notre quartier et l'argent semble abondant. Les apparences pour le commerce d'automne ne sauraient être meilleures; le travail paraît devoir être abondant et la prospérité ne peut être que générale à la suite des belles récoltes que nous avons eues."

Quant aux prix des marchandises M. Vallières nous dit qu'ils sont très fermes sur toute la ligne, les lainages ont augmenté de prix.



Colerette No. F 11 en Melton Noir, ornée d'un joli dessin en galon, doublée de fourrure kaliga et garnie de peau de chevre. Longueur, 34 pouces.
Le même No. F 11, en Melton Noir, mais garnie de Thibet, grand col de Thibet. Longueur, 34 pouces.

Bureau à Montréal :

Philippe de Gruchy
207 RUE SAINT-JACQUES.

Dominion Suspender Co
Niagara Falls
Fabricants des *Marque de D Commerce* Bretelles
Garanties

On tient toujours un stock de Bros-
telles bien assorti aux bu-
reaux de Montréal.

THE
CANADIAN COLOURED
COTTON MILLS
COMPANY

Cotonnades, Couteils pour Oreillers, Denims,
Toile à Tente, Coton pour Chemises, Flanel-
lettes, Gingham, Zéphyr, Shirts, Etoffes
à Robes, Lawns, Couvertures en Coton, An-
golas, Fils, Etc., Etc.

On ne vend qu'au commerce de gros.

D. MORRICE, SONS & CO., Agents
MONTREAL et TORONTO.

Marchandises d'Automne

Nous offrons au Commerce un certain nombre d' **Occasions**

belles et avantageuses dans les

Marchandises d'Automne

NOTAMMENT DANS LES

MELTONS,
CHEVIOTS,
ETOFFES A ROBES,
RIDEAUX.

Nous invitons MM. les Marchands à
venir examiner ces marchandises et à
comparer sérieusement nos prix avant
d'acheter ailleurs.

A. O. MORIN & CIE

337 Rue St-Paul, Montreal.

"A l'Entrée Est du Canada"

DES VETEMENTS
"FABRICATION DE CLAYTON"
signifient toujours des

VETEMENTS BIEN FAITS

Examinez nos nouveaux échantillons d'automne
chez **LARIVIERE & FRERES.**

43 RUE ST-AURICE, Montreal.

Clayton & Sons, Halifax

THE ALASKA FEATHER & DOWN COMPANY OF MONTREAL,

Manufacturiers en gros de Literie

LIMITED

Opérant **THE CANADA FIBRE COMPANY, Limited**

Manufacturiers en gros de Couvre-pieds

Bureau Principal et Ateliers: Rue Ste-Elisabeth, près du Canal.

HARDOUIN LIONAIS, D.C.D., L.C.D.

CHIRURGIEN-DENTISTE

Gradué du "Philadelphia Dental College";
Licencié du Collège Dentaire de la P. de Q.

539 Rue St-Denis, Montréal.

Tél. de bureau: E 2667. Résidence H. 870.

ETAMPES EN CAOUTCHOUC

POUR TOUS LES USAGES

THE C. G. YOUNG CO.

W. E. IRONS, Prop.

1 Adelaide St. E. TORONTO.



No 6.—Modèle de MM. Caverhill & Kisscock.

Toque de chez Mangin-Maurice, Paris. Cette toque en chenille à un fond blanc et noir garni de ruban élasté blanc. Sur le bord de droite est pécée une touffe de plumes d'aigle retenue par un ornement dans la forme de la feuille de trèfle.

Il ne s'est pas encore ressenti de la hausse sur les cotonnades, mais cette ligne est calme en ce moment; dans le commerce de détail les grands mois de vente étant ceux de janvier et février.

Les confections pour dames tels que les manteaux, les costumes, les jupes, etc., sont devenues une des lignes les plus importantes dans le commerce et gagnent en importance d'année en année.

Ces marchandises nous laissent un profit raisonnable, il est à espérer que l'on ne se mettra pas à couper les prix comme dans certaines autres lignes. Jusqu'à présent on ne cite que des cas très isolés où les prix ont été coupés dans les confections. Dans cette ligne, M. Vallières recommande pour l'automne surtout les manteaux 3-4 et quelques manteaux 1-2 longueur. Ces manteaux ont beaucoup d'ampleur dans le dos se font généralement sans col, de façon à permettre aux dames de porter des tours de cou en fourrure. Bon nombre de ces manteaux se font avec de petites pélerines et ont les manches en forme de mandoline. Ils sont de préférence en tweed de fantaisie dans les nuances grises et noire et dans les nuances mélangées.

En fait d'étoffes à robes pour l'automne nous avons remarqué dans la Maison Vallières un grand assortiment de tissus Zibeline, de Camels-Hair et de tissu genre Snow-flake communément appelées étoffes moustachées. Ces tissus sont dans les nuances vert, bleu-royal et brun, et quelques gris fer.

Brophy, Cairns & Co.

Cette maison offre, ce mois-ci, au commerce, un certain nombre de lignes dont on trouvera le détail dans son annonce d'autre part.

Comme ce sont des marchandises de vente facile à cause de leur belle apparence et de leurs prix populaires, le commerce a intérêt à examiner ce stock au plus tôt, tandis que le choix n'est pas fait par les premiers arrivés qui ont toujours, naturellement, les meilleures chances.



LA MODE

Peaux de taupe.

On parle un peu des peaux de taupe [moles skins] pour la confection des chapeaux d'hiver, ces peaux sont blanches, grises ou imitent l'hermine.

M. J. M. Orkin, de MM. Chaley & Orkin, nous dit que les principaux matériaux employés pour la confection des chapeaux d'ouverture sont les peluches, les velours miroir et panne, les rubans taffetas et Duchesse dans les grandes largeurs, ainsi qu'une grande variété de garnitures en Chenille.

Les plumes d'autruche, les alles ainsi que les oiseaux sont très à la mode, ainsi que les ornements en acier.

Les nuances les plus en usage sont le rouge cardinal, la nuance Eminence qui combine la pourpre avec la nuance du vin.

MM. S. F. McKinnon & Co. Ltd., Montréal, nous informent que le résultat de la saison d'été a été au-dessus de toutes leurs espérances.

La saison d'automne s'annonce également comme devant être excellente. Les stocks chez les modistes et les marchands du dehors sont très réduits, aussi les commandes prises jusqu'à présent sont-elles considérables.

Il y a une bonne demande pour les formes de chapeaux plutôt grandes, ainsi que pour les garnitures en chenille, les plumes d'autruche, les aigrettes et autres plumes de fantaisie.



Modèle de la Maison Mangin Maurice, Paris.
Importé par MM. Debenham, Caldecott & Co., Montréal



Maison J. P. A. des Trois Maisons & Cie. Modèle Camille Roger de Paris.
Chapeau de velours nuance grise; le dessous du bord se compose d'un assemblage
d'oiseaux de mer blancs.



La seule Maison Canadienne Française dans la **DRAPERIE**

Sollicite la faveur de vos
Commandes pour les . . .

TWEEDS, SERGES, CHEVIOTS, VECUNAS

Et Fournitures en tous
genres pour Tailleurs . . .

Nous sommes propriétaires des célèbres marques de

“Emperor”
“King”
“Prince”
“Duke”
“Marquis”
“Viscount”
“Baron”
“Baronnet”
“Noble”
“Premier”

SERGES

Commandes par la maille
exécutées promptement et
à votre entière satisfaction.

C. X. TRANCHEMONTAGNE, 315 rue St-Paul, MONTREAL
Succursale: 108 rue St-Joseph, QUEBEC



No 1.—Modèle de MM. Caverhill & Kissock.

Chapeau Sailor Bretonne de chez Puyanne Paris. Le fond de ce chapeau est en peluche nuance rosada, en outre par un ruban de velours noir No. 5. Le tout orné de garnitures en chenille et de deux plumes couteaux et d'un noeud en ruban de soie



No 2.—Modèle de M. M. Caverhill & Kissock.

Grand chapeau noir de chez Linn Faulkner Paris.—Le bord de ce chapeau qui est très relevé est en chenille noire; les deux cotés du fond sont garnis de velours et de chenille de fantaisie. Comme ornements deux grandes plumes d'autruche dans des fourreaux d'acier.

M. F. X. de Grandpré, gérant de la maison Debenham, Caldecott & Co., de retour d'un voyage à Paris nous donne les détails suivants au sujet des modes pour la saison d'automne:

Les matériaux les plus employés semblent devoir être les peluches plumées ou à longues piles dans les nuances unies, où bien celles ayant pour fonds des dessins à effets de fruits ou de grandes fleurs. Les peluches Zibeline sont également en faveur ainsi que le velours.

Les formes que l'on montre sont d'une grande diversité; cependant l'on peut dire que la tendance est aux chapeaux à grands bords relevés de la figure.

La forme calotte revient en faveur et comme grande nouveauté, on montre la forme "1830" et la bonnette 2ème République.

Comme garnitures on ne saurait trop attacher d'importance à la chenille dans toutes ses formes diverses. Les rubans sont plus à la mode que jamais.

Les principales maisons de Paris font un grand usage des plumes d'Autruche, des oiseaux, des ailes, ainsi que des pompons composés de plumes d'Ospreys.

En fait d'ornements on recommande surtout les grandes boucles carrées en acier ou en imitation; les boucles en jais jouissent pareillement d'une grande faveur.

Les nuances en faveur sont le bordeaux, le bleu, le vert, le castor, le champagne et le brun qui revient de plus en plus à la mode. Les nuances à trois tons différents de la même couleur jouissent actuellement d'une très grande vogue.

Le satin antique qui est très employé à Paris pour les garnitures des chapeaux d'automne, ressemble beaucoup au satia mousseline qui a eu une si grande vogue ces saisons dernières.



No 5.—Modèle de MM. Caverhill & Kissock.

Chapeau de la maison Puyanne. Ce chapeau est en velours noir de Lyon porté très en avant; le bord de devant est garni de velours bleu clair. Comme ornements deux grandes plumes d'Autruche nuancées bleu et noir et un large ruban en soie glacée disposé à droite.



No 3.—Modèle de MM. Caverhill & Kissock.

Grand chapeau de chez Alwyn Paris. Ce chapeau est en velours v Metternich garni de grands noeuds de ruban de velours glacé. À l'arrière se trouve placé un grand oiseau.



Modèle de la maison Lewis, Paris.
Importé par MM. Debenham, Callecott & Co., Montréal.

M. J. P. A. des Trois-Maisons nous fait les remarques suivantes relativement aux modes pour la saison prochaine :

Dans les formes de chapeaux il y a une grande variété; les premières maisons de New-York montrent de grands chapeaux à larges bords, ornés de plumes d'autruche, aussi bien que des chapeaux de dimensions moyennes, des toques et des turbans.

Pour la confection des chapeaux de la saison prochaine on emploie les velours, les peluches, ainsi qu'une infinité de garnitures en chenille. Les garnitures d'oiseaux, de plumes de fantaisie, d'ailes et de grandes plumes d'autruche sont très à la mode.

On remarque qu'une grande partie des chapeaux exposés à New-York et destinés à être portés dans la première partie de l'automne sont ornés de fleurs.

Il ne faut pas non plus négliger de mentionner que les ornements et boucles en acier sont plus portés que jamais.

Il est difficile de se prononcer sur la question des nuances, car leur quantité est infinie et varie selon le goût de la faiseuse; on dit cependant que les nuances lavande et héliotrope sont appelées à avoir beaucoup de succès.

M. Geo. Harper, acheteur européen de MM. Caverhill & Kissonck nous donne les indications suivantes relativement aux modes pour la saison d'automne :

Tout porte à croire que les chapeaux les plus portés cet automne seront moins grands que ceux de la saison précédente. Les peluches de toutes variétés la peluche angora, la peluche matelassée, ainsi que les velours et les tissus matelassés seront grandement employés pour la confection des chapeaux.

En fait de garnitures, on mentionne les plumes d'autruche, depuis 6 pouces jusqu'à 14 pouces de longueur; les oiseaux divers, les ailes, les plumes couteaux; les pompons Marabout en plumes d'autruche. On emploiera surtout la chenille dans

ses formes les plus variées, en bandeaux, pour les fonds de chapeaux, avec les sequins, en rubans, etc. On se servira également de la dentelle: les genres en vogue maintenant sont les dentelles Yak, les Ténériffe et les dentelles de soie.

Les voilettes en chiffon uni ou avec pointillés joueront également un rôle important dans la garniture des chapeaux de cet automne.

Les rubans de peluche, de panne de velours, ainsi que les rubans nuancés — une des nouveautés de cette saison — seront d'un grand usage. On recommande surtout les rubans dans les numéros 60 et 80.

En ce qui concerne les nuances, voici celles qui semblent être préférées par les grandes maisons de modes de Paris :

Lord, un ton du coquelicot; Récamier, Reichstadt, Metternich, dans les nuances vertes; Médoc, une variété du vieux rose; Marie-Henriette, Jacqueminot, dans les tons rouges; Lingot et Californie, dans les jaunes; Quetsch et Prunelle dans les tons pourpres.

Melle Nellis, de la Nellis Importing Co., nous dit qu'une grande partie des chapeaux de cet automne seront dans la forme bateau et que l'on portera également des toques plutôt petites de forme allongée.

Les matériaux employés pour la confection des chapeaux sont les garnitures en chenille, la peluche et les velours miroirs.

Comme garnitures on se servira d'une profusion de plumes d'Autruche, ainsi que des fantaisies en fait d'oiseaux et d'ailes et des aigrettes en plume Paradis.

Les nuances en faveur sont les tons bleus tirant sur le rouge, les nuances Dahlia ainsi que le Vert-Bronze. La nuance Taupe se rencontre également dans les velours et dans les garnitures en chenille.



Modèle de la maison Mad. Pouyanne, Paris.
Importé par MM. Debenham, Callecott & Co., Montréal.



GRANDE OUVERTURE

DES

Modes d'Automne

Lundi, le 31 Août, Mardi, le 1er et Mercredi, le 2 Septembre

Chapeaux Modèles Importés

DES PREMIÈRES MAISONS DE PARIS

Chapeaux "Ready-to-Wear"

LES DERNIÈRES CRÉATIONS DE NEW YORK.

Plumes d'Autruches, Plumes de Fantaisie,

⇒ **AILES** ⇐

Garnitures de Modes les plus nouvelles

ORNEMENTS



J.P.A. des Trois-Maisons & Cie,

1813-1815 rue Notre-Dame, Montreal.



Modèle de la maison Camille Roger, Paris.

Importé par MM. Debenham, Calcott & Co., Montréal.

Les ornements en acier sous la forme de plumes sont une des grandes nouveautés du moment, ainsi que les rubans de trois tons différents dans les largeurs 60, 70 et 80.

"The John McIvey Co. Limited", de Toronto, nous communique, comme suit, ses appréciations sur les modes d'automne:

"Les chapeaux, cet automne, semblent devoir être beaucoup plus grands que ceux de la saison précédente. Le plus grand chapeau du printemps dernier est petit en comparaison du chapeau de cette saison. Le chapeau poulairé paraît devoir être le grand chapeau *Picture* dans la forme *Gainsborough*, et d'autres chapeaux dans le genre *Pompadour*, seront également populaires. Ces chapeaux sont très seyants et devront tenir une place très importante dans les modes pour chapeaux de la saison. Les formes turbans plus petites sont également populaires et la tendance vers les formes bateaux avec proue et poupe bien définies en avant et en arrière sont des nouveautés à ne pas négliger. La manière de courber les bords est tout à fait nouvelle et produit un très joli effet. Les matériaux employés sont généralement velus. Les principaux sont les peluches, les astrakans, les mohairs, les feutres à longs poils, etc., on emploie également les velours paon et panne. Dans les braids de fantaisie on emploie, dans des variétés sans nombre, des mélanges de feutre et de chenille qui tous ont une apparence riche. Les rubans sont ouvragés et tressés dans une grande variété d'effet. Les ailes, les oiseaux, les plumes de paradis, les grandes gorges et les grandes plumes pendantes en plumes de fantaisie seront employés à profusion. Les plumes d'autruche noires semblent devoir être beaucoup portées. En réalité, cette saison sera une saison pour la plume d'autruche, d'autant plus que cet article fait une garniture absolument remarquable pour les grands chapeaux. Les fourrures ermine, vison, astrakan, etc., seront fort

employées car elles garnissent remarquablement bien un chapeau et lui donnent un très joli effet. Dans les couleurs, on remarque les suivantes: champagne, bleu marine, brun et castor, ainsi que quelques tons du vert et du cardinal. Le noir et le blanc sont également en bonne position. Dans les ornements les nouveautés en acier et en jais tiennent la tête. On voit dans une variété de genres une nouveauté à effets de plume. Les matériaux employés ainsi que les plumes en vogue sont très seyants, et avec d'aussi riches matériaux que ceux employés, cette saison promet d'être une saison remarquable pour le commerce de la mode.

MM. Chaley & Orkin font une grande spécialité des voilettes en chiffon. Ces voilettes faites dans les ateliers de la maison sont dans tous les genres à la mode: ourlées à jour, pointillées, bordées de velours ou de crêpe.

M. J. L'Heureux, de la S. F. McKinnon & Co. Ltd., de Montréal, espère recevoir la visite de ses clients du dehors à l'occasion de l'ouverture des modes d'automne qui aura lieu le 1er septembre.

M. L'Heureux leur assure qu'ils trouveront l'occasion de faire de belles et profitables affaires chez MM. S. F. McKinnon & Co.

Plumes d'Autruches

On ne saurait trop appuyer sur l'importance que les plumes d'autruche auront dans la garniture des chapeaux de la saison d'automne. Elles sont le complément obligatoire de tout chapeau noir.

Prévoyant une forte demande pour cet article, MM. Debenham, Caldecott & Co., ont acheté en Europe la plus belle collection de Plumes d'Autruche qui ait jamais été importée en Canada. Ces plumes sont marquées à tous les prix à partir de 15c en allant jusqu'à \$15.00.



Modèle de la maison Mangin Maurice, Paris.

Importé par MM. Debenham, Calcott & Co., Montréal.

Cravenette



Pour...

Manteaux de Pluie

POUR DAMES et MESSIEURS

Tous les Tissus Cravenette
authentiques sont revêtus
de cette marque étampée.

SEULS AGENTS

Montreal - Vancouver

PRIESTLEY'S
CLOTH

"Cravenette"

RAIN PROOF

GREENSHIELDS"

LIMITED

MONTREAL



No 4.—Modèle de M. M. Caverhill & Kissock.

Chapeau de chez Georgette—Paris. Chapeau en peluche de fantaisie nuance rouge "Prince Noir." Les bords de ce chapeau sont relevés. Le fond est entouré de deux grands rubans de satin en de velours entrelacés de largeur No. 30—à l'arrière du chapeau est disposée une grande plume couteau.

Saison d'automne 1903

L'ouverture des modes d'automne de la maison Debenham, Caldecott & Co., aura lieu le 1er septembre et les jours suivants.

Pour cette occasion, la maison a importé au delà de 200 modèles sortant des meilleures maisons de Paris, chapeaux choisis et achetés sur place par M. de Grandpré, le gérant de la maison.

Les modistes auront de plus l'avantage de voir à cette ouverture les derniers articles de haute nouveauté des marchés européens, entre autres une collection absolument unique de plumes d'autruche et de pommops ombrés.

L'assortiment des "Ready-to-Wear" est immense et comporte une grande variété de chapeaux en feutre blanc qui ont actuellement une si grande vogue à New-York.

L'ouverture des modes d'automne de la maison Chaley & Orkin aura lieu le 31 août, ainsi que les jours suivant. A cette occasion, la maison exposera une grande quantité de chapeaux importés de Paris, ainsi que des chapeaux Ready-to-Wear venant de New-York et d'autres encore confectionnés dans ses ateliers; les chapeaux de cette dernière catégorie sont garantis donner pleine satisfaction et sont très avantageux en ce sens que MM. Chaley & Orkin ne prélèvent que le profit du manufacturier.

L'exposition des modes d'automne de la maison J. P. A. des Trois-Maisons & Cie aura lieu le 31 août et les 1er et 2 septembre. Le choix des chapeaux importés sera très complet; il y aura en outre les toutes dernières nouveautés de New-York en chapeaux Ready-to-Wear.

Le stock de la maison comprend encore les articles les plus nouveaux dans les lignes suivantes: Oiseaux, Ailes, Plumes, Gorges d'Oiseaux, Dentelles, Velours, Peluches, Garnitures en Chenille, Rubans, ornements divers, etc., etc.

MM. Caverhill & Kissock feront, comme par les années précédentes, une ouverture de modes d'automne à Toronto. Cette ouverture aura lieu le 31 août et les jours suivants.

L'ouverture des modes de la succursale d'Ottawa aura lieu le 8 septembre.

Aussitôt après l'ouverture des modes d'automne, M. E. La-belle, de la maison S. F. McKinnon & Co., visitera le commerce de Montréal avec un échantillonnage complet des dernières nouveautés en fait d'articles de mode.

M. J. J. Cusack, représentant de MM. J. P. A. des Trois-Maisons & Cie, dans les régions du Nord et de l'Ottawa, partira en tournée d'affaires immédiatement après les ouvertures d'automne. Ses échantillons représentent ce qu'il y a de plus nouveau en fait d'articles de mode et méritent une inspection sérieuse de la part du Commerce.

Avis important

N'oubliez pas que MM. S. F. McKinnon & Co. Ltd., occupent maintenant à Montréal, le vaste local situé 87, rue St-Pierre, qui a été supérieurement agencé pour répondre aux besoins du commerce des modes.

Articles de modes.

Toutes les nouveautés bien saillantes, marquées au point de vue du chic et du bon goût, ont été réunies, en ce qui concerne les articles et fournitures de modes par la maison Kyle, Chesbrough & Cie, importateurs, 16, rue Sainte-Hélène, Montréal.

Gazes, voilettes, chiffons, garnitures, ornements, on trouve dans cette maison bien assortie tout ce dont on a besoin, et quantité de "nouveautés" sont spéciales à cette maison et ne se trouvent nulle part ailleurs.



Bonneterie

MM. A. O. Morin et Cie nous informent que les affaires continuent à être satisfaisantes et que la collection ne donne lieu à aucun sujet de plaintes.

Les prix sont très fermes sur toute la ligne et sans apparence aucune de baisse prochaine.

Bretelles, Jarretières.

Les marchandises de The Globe Suspender Co. de Rock Island, Que., se recommandent par leur belle apparence, leur fini et leur solidité, conditions essentielles pour des articles qui ont de la fatigue comme les bretelles, jarretières. Cette compagnie fabrique aussi des bretelles hygiéniques qui redressent la taille, [shoulder braces], relève-manches, [arm-bands].

L'agence de cette compagnie est entre les mains de The American Agency Co., 207 rue Saint-Jacques, Montréal.

Jarretières.

Un article de vente populaire, c'est la jarretière "Sun" à détailler à 25c dans les tailles pour hommes. C'est la maison W. R. Bock qui vend cet article.

Fil à coudre français

La maison A. O. Morin et Cie, importateurs, 337 rue Saint-Paul, Montréal, vient d'obtenir l'agence générale au Canada pour les fils à coudre L. V. Marque au Tréfilé, le fil le plus en usage en France.

Sous-vêtements

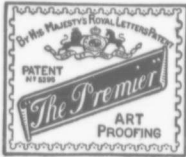
Les sous-vêtements en Balbriggan commencent à faire défaut. Cependant la W. R. Brock Co. Ltd. en a encore en stock, mais ils partent rapidement. Ceux qui veulent en avoir ont besoin de se presser, la chance étant toujours aux premiers arrivés.

Dans la ligne des mouchoirs, soie ou toile, pour dames et messieurs, l'assortiment de cette maison mérite qu'on s'y arrête pour l'examiner en détail.

La Hudson Bay Knitting Co., nous dit être activement occupée à expédier les nombreuses commandes qu'elle a reçues pour le commerce de l'automne.

Les prix des matières premières continuent à augmenter; mais, jusqu'à présent, la compagnie vend aux anciens prix.

M. J. A. Picard nous dit que la vente des bretelles de la Globe Suspender Co. augmente considérablement. Les échantillons de bretelles montrés au commerce pour la saison d'automne ont rencontré le plus vif succès; de l'avis général c'est la plus belle collection de ce genre qui ait été soumise à l'inspection du commerce.



Les Vêtements pour Dames et
Jeunes Filles portent cette
Etiquette.

LA PLUS HAUTE QUALITÉ

GARANTIS

FABRICATION
ANGLAISE

POUR
DAMES ET MESSIEURS, JEUNES FILLES
ET GARÇONS

Les Imperméables "Premier" sont
les vêtements absolument garantis
dans tout le Dominion du
Canada, comme étant absolu-
ment à l'épreuve de l'eau et
ne durcissant pas.

Méfiez-vous
des
Imitations.



"PREMIER"

IMPERMÉABLES et . . .
MANTEAUX DE PLUIE

LE TYPE
DE QUALITÉ
D ANSLE
MONDE ENTIER.

ETABLIS EN 1873.

Manufacture Principale : MANCHESTER, ANG.

Succursale, Salle d'Echantillons et Bureaux :

MONTREAL

ET

WINNIPEG.



Les Vêtements pour Messieurs
et Garçons portent cette
Etiquette.

GARANTIS



Maison J. P. A. des Trois Maisons & Cie. Chapeau modèle de Pouynanne, Paris.

Chapeau en velours miroir bleu lavande. Le bord est relevé et garni d'une rasette ornée au centre d'un cabochon en acier. La partie supérieure du chapeau se compose d'un grand oiseau.



M. O. Letourneau, de MM. A. McDougall & Co. nous dit que les affaires ne sauraient être meilleures que présentement. Les ordres reçus pour la saison d'automne dépassent de beaucoup cette année les commandes prises l'année dernière.

Les paiements peuvent être considérés comme satisfaisants pour cette époque de l'année.

Les apparences pour le commerce du printemps, disent MM. Finley, Smith & Co., paraissent des plus favorables; et les paiements sont satisfaisants.

Les prix des lainages sont très fermes en Angleterre, surtout à la suite des dernières ventes publiques de laines brutes à Londres qui ont pris fin le 22 juillet, et où certaines qualités de laines ont avancé de 10 pour cent. Pour ces raisons, il faut écarter toute idée d'une réduction dans les prix.

MM. Finley, Smith & Co. prévoient qu'il y aura, dans les marchandises du printemps, une bonne demande pour les Tweeds écossais et surtout pour ceux de nuance gris argent dans les patrons carreaux. Pour les marchandises plus légères, la demande paraît devoir porter sur les Homespuns de Donegall, très en faveur cet été chez les meilleurs tailleurs de Londres et de New-York, enfin, ces messieurs recommandent les Serges d'une façon toute spéciale; ces marchandises prendront certainement la place des flanelles l'été prochain.

D'après M. C. X Tranchemontagne, la situation actuelle est bonne. De même que les autres maisons de gros il expédie en ce moment les commandes placées pour la saison d'automne.

La grande partie de ces ordres porte sur les étoffes en cheviot pour pardessus et en tweeds et worsteds pour la confection des costumes. La nuance grise est celle que l'on préfère cet automne.

Les prix des lainages sont très fermes avec tendance à la hausse sur les marchandises du printemps.

Les paiements continuent à donner satisfaction.

M. Joseph Lamoureux nous informe que les affaires sont bonnes. Il s'occupe très activement, à l'heure actuelle de l'expédition des commandes d'automne.

Il arrive en ce moment de nombreux ordres pour les collettes garnies de fourrures, ainsi que pour les jupes braillées. Les paiements sont excellents.

MM. A. O. Morin & Cie disposent de plusieurs belles lignes Melton haute fantaisie qui sont précisément ce qu'il faut pour les costumes d'automne pour dames. Ces marchandises sont marquées à partir de 15c la verge.

MM. A. McDougall & Co. sont les propriétaires d'une nouvelle Serge qui vient d'être enregistrée sous le nom de "Yotsman". Cette serge représente la meilleure des valeurs offertes jusqu'à ce jour dans cette ligne spéciale.

Printemps 1904.

MM. Finley, Smith & Co. se sont procurés pour les besoins du commerce du printemps 1904 une magnifique collection de draps importés, comprenant: Tweeds anglais et écossais, Serges, Homespuns, etc., etc., et représentent les dernières nouveautés parues.

Les marchands-tailleurs qui désirent avoir un stock strictement "Up-to-date" et des marchandises qui donnent satisfaction à la clientèle la plus difficile, feront bien d'examiner les échantillons qui leur seront soumis à partir du 1er septembre par les voyageurs de la maison Finley, Smith & Co.

THE GLOBE SUSPENDER CO.



FABRICANTS DE

Bretelles, Bretelles Hygiéniques
(Shoulder Braces), Armbands,
Jarretières, etc.

ROCK ISLAND, Que.

Agence à Montréal:

The American Agency Co.,

207, RUE ST-JACQUES.

Collerettes et Manteaux

HIVER 1903-1904

Je mets sur le marché des Collerettes et Manteaux en Beaver et Frieze, ainsi que des Manteaux et collerettes garnis et doublés de fourrures, qui surpassent les marchandises importées comme prix et qualité.

ECHANTILLONS PRETS.

JOS. LAMOUREUX,

178 Rue Montcalm

MONTREAL.



Vue de la Manufacture.

ETABLIE EN 1868.

Gants et Mitaines

pour la

Saison

d'Automne



Trente et quelques années durant, nous avons tenu à honneur de conserver la suprématie dans la fabrication des

Gants et Mitaines.

Nous avons, sur des données nouvelles, fourni au commerce des marchandises ayant du cachet, et alliant l'originalité à la solidité et à la durée.

Vous recevrez la visite de nos voyageurs en temps voulu :

Examinez leurs échantillons, considérez les prix. Nous vous offrons les plus belles valeurs aux prix les plus bas.

W. H. STOREY & SON, Limited,

LES GANTIERIS DU CANADA.

ACTON, ONT.

La maison W. R. Brock Co. Ltd est actuellement en mesure de répondre à la demande pour tout ce qui concerne les lainages tricetés. Son assortiment de châles, nappes, tuques, mitaines pour enfants, capelines — en somme, tout ce que comporte la vente d'articles pour l'hiver, est au grand complet.

Les voyageurs de la maison A. McDougall & Co. partiront sur la route vers le 1er septembre. Leur assortiment d'échantillons pour le commerce du printemps 1904 est peut-être l'un des plus complet et des plus beau qu'il soit donné de voir. C'est pourquoi les marchands-tailleurs et les marchands feront bien de l'examiner avant de placer leurs commandes.

M. N. S. Robichaud, voyageur de la maison de la maison Finley, Smith & Co., visitera la clientèle du Nord et du Bas du Fleuve à partir du 1er septembre, avec les échantillons pour le commerce du printemps 1904.

Les tissus pour costumes dans les noirs, bleus et autres couleurs avec flocons blancs continuent à faire l'objet d'une bonne demande. The W. R. Brock Co. Limited, rapporte que, dans cette ligne, les affaires sont des plus encourageantes. Son grand assortiment attire nécessairement l'acheteur qui vise à avoir un choix varié.

En dépit de l'énorme demande en faveur des tissus blancs à blouses, la maison Brock vend beaucoup de Flanelles françaises, ce qui démontre l'efficacité d'un bel assortiment de patrons dans une ligne quelconque.

Tout détailler à la recherche d'une bonne ligne de Meltons unis ou de fantaisie, à tous prix, aura avantage à s'adresser à The W. R. Brock Co. Limited.

La maison Brophy, Cains & Co. offre au commerce, à des prix rémunérateurs, de belles marchandises de fantaisie dans les tissus pour robes de nocce, robes d'intérieur, robes de réception, robes de visite, etc.

Ces tissus ont beaucoup d'apparence et font des toilettes d'un grand cachet.

Nous offrons dans notre département de confections une ligne spéciale pour l'automne.

Ligne 252, jupe noire en vicuna, garnie d'appliques en soie taffeta et braid de soie. C'est la ligne la plus marquante du jour. Elle mérite toute l'attention des acheteurs sérieux.

Demandez notre catalogue de Confections; cela vous aidera beaucoup à pousser les ventes. Les Jupons doubles en flanellette sont très en vogue et notre ligne No 909XX est établie à un prix qui défie toute concurrence.

Nous allons entreprendre les Blouses de Soie, pour la prochaine saison; et nous allons rivaliser avec qui que ce soit. Nous venons de mettre sur le marché 4 lignes en soie taffeta et tamoline. Elles surprient bien des discours inutiles, car elles se recommandent par leur valeur même. Nous les avons de 32 à 44.

Nous avons maintenant les tabliers en toile pour serveurs (waiters apron), 2 lignes seulement.

THE W. R. BROCK CO. LIMITED.

Les voyageurs de la maison C. X. Tranchemontagne partiront en tournée à partir du 1er de septembre, pour la prise des commandes du printemps et les ordres de rassortiment dans les marchandises d'automne et d'hiver. Leurs échantillons sont très variés, le stock de la maison étant exceptionnellement fort cette année.

Bimbelotterie

La W. R. Brock Co. Ltd. rapporte une augmentation dans la vente de son système d'attaches "Notahook Fastener" dont elle a l'agence pour le Canada.

Boutons.

On dit que les boutons de nacre sont très rares sur le marché. La maison W. R. Brock Co. Ltd. en a encore un bon stock dont elle dispose aux anciens prix.

Coussins

Voici la saison des coussins et, incidemment, des cordellères. La maison W. R. Brock les a en soie et mercerisées.

Soies, Velours, Rubans.

La maison Kyle & Cheesbrough a un joli rayon de soieries, velours, rubans, que les modestes ne devraient pas manquer de visiter. Ce département est fort bien assorti et les prix supportent aisément la comparaison.



Les représentants des différentes manufactures de cotonnades du Canada ne prennent actuellement des commandes qu'avec une prudence extrême. D'après eux cette ligne de conduite leur est dictée par la tenue du marché des cotons.

MM. A. O. Morin et Cie sont les agents au Canada du fil à coudre en coton L. V. marque "Au Trèfle". Ce fil de coton, de manufacture française est de qualité supérieure. En outre ce fil n'étant pas sous le contrôle d'une combinaison, il est vendu aux marchands de détail à un prix qui leur permet de réaliser un bénéfice.

MM. A. O. Morin et Cie auront un stock complet de ce fil vers le 1er octobre et s'empresseront d'envoyer les prix sur demande.

Dans les serviettes et nappes, la maison W. R. Brock offre un bel assortiment dans les marchandises de toute description.

Les serviettes de bain se vendent beaucoup. Si votre stock est bas, adressez-vous chez W. R. Brock, 26, rue Sainte-Hélène.

Première Exposition des Modes de la Nellis Importing Co.

Nous appelons d'une façon toute particulière l'attention des lecteurs et lectrices de "Tissus et Nouveautés" sur l'annonce de la Nellis Importing Co.

Mlle Nellis, la directrice de cet établissement est une personne des plus favorablement connues dans le commerce des Modes du Canada. Pendant de longues années elle a été la directrice des ateliers de modes de la maison Thos. May & Co; ses nombreuses créations empreintes du meilleur goût et d'une distinction parfaite ont toujours été admirées par les modistes lors des expositions de modes de MM. Thos. May & Co.

Bal des Employés de Clayton & Sons. — 1000 invitations lancées

Pour juger de la cordialité des relations qui existent entre patrons et employés, il aurait fallu assister hier soir, écrit un de nos confrères de Halifax, à la date du 14 août courant, au bal donné par MM. Clayton & Sons à leur personnel d'artisans et d'employés.

De 8 heures à 11 heures, le bal donné par la maison au bénéfice des employés et de leurs amis offrait le spectacle d'une gaîté plus entraînante qu'il est possible de l'imaginer. Tout l'étage du milieu de la nouvelle bâtisse de Clayton & Sons, sur la rue Barrington — l'étage qui sera consacré au département des Coupeurs avait été transformé en salle de bal pour la circonstance.

Cette belle salle, bien éclairée, très gaie dans sa toilette de peinture blanche, resplendissait de lumière et de décorations artistiques d'un effet grandiose et salissant lorsqu'un embrasement d'un coup d'oeil d'ensemble cette jolie salle toute enguirlandée.

Le corps de musique de Saint-Patrice alternativement avec un corps de harpistes, fournissait le nerf de la danse, une musique entraînant pour les joyeux invités.

Tout le monde s'accordait pour reconnaître le grand succès de cette démonstration qui fait honneur à ceux qui l'ont organisée comme à ceux qui en ont été l'objet.

Les hôtes de la soirée ont été reçus par M. et Mme W. J. et Edward Clayton.

L'ouverture des modes de la succursale de Montréal, de la D. McCall Co., Ltd. aura lieu le 31 août et les jours suivants au No 112 de la rue St Pierre en face des magasins Carsley.

A cette occasion, M. J. F. L. Dubreuil, le gérant, a réuni une splendide collection de chapeaux importés, de Ready-to-Wear ainsi que des garnitures et d'ornements les plus nouveaux.

La Hudson Bay Knitting Co. met la dernière main à un catalogue en français énumérant ses nombreuses productions. Ce catalogue sera adressé gratuitement à tous les marchands de la province de Québec.



**TAPIS
ET
PRÉLARTS**

M. Henry Duverger, gérant de la succursale de Montréal de MM. Geo. H. Hees, Son & Co., nous dit que les affaires sont toujours très actives et que les apparences pour l'automne ne sauraient être meilleures.

Il y a actuellement de nombreuses demandes pour les rideaux en damas, ainsi que pour les blinds.

Nous attirons d'une façon toute spéciale l'attention des lecteurs de "Tissus et Nouveautés" sur l'assortiment unique de Portières et de Rideaux en Damas de MM. Geo. H. Hees, Son & Co. Ces marchandises sont dans les genres les plus nouveaux et comprennent une infinité de dessins.

Parapluies

En parapluies, la W. R. Brock Co. Limited offre quelques articles spéciaux, tels que les B 5 à détailler à 50c et les B 10 un parapluie à \$9 qu'elle vend à \$6.75 et qui peut facilement se détailler à \$1.00 ou \$1.25.

Dessus de coussins.

On en trouvera un assortiment de haute nouveauté, venant d'arriver, chez W. R. Brock Co. Limited.

Nous recommandons aux marchands de passage à Montréal de visiter les magasins de la maison C. X. Tranchemontagne, 315, rue Saint-Paul. Ils y trouveront une quantité de jobs très avantageux dans les tweeds et les chevots pour la saison d'hiver.

SUGGESTIONS AUX ACHETEURS

Tissus à Blouses.

Nous offrons, dans ces lignes, quelques jolies rayures spéciales pour blouses, pas trop lourdes pour l'été—l'article idéal pour le début de l'automne. Rien de plus beau que nos tissus "Moreen"; ils ont l'apparence de la soie, mais sont plus résistants à l'usage.

Nos belles flanelles brodées de soie attirent beaucoup l'attention des acheteurs.

Etoffes pour costumes.

Nous sommes en mesure de livrer de bonne heure les commandes de quelques lignes vraiment "chic" d'Etoffes pour toilettes d'automne.

Pour les jupes des jours pluvieux, nous avons en stock des étoffes dans toutes les pesanteurs et à tous prix, notamment quelques lignes très attrayantes à détailler à 35c, 50c, 75c et \$1.00.

Dans les doublures de jupes tombantes, il n'y a rien de mieux que la soie, mais le Taffetas "Court" a suit de bien près, etc., comme prix, surpasse tout ce qui s'est jamais offert en doublures de coton.

Pour les enfants, nous recevons de jolis tartans à carreaux, de soie; nous en avons aussi plusieurs patrons pour blouses; se détaillent à 50c.

Les Friezes sont toujours de grande actualité pour l'automne. Nous y avons confiance.

Pour costumes de rue, les lustrés bleus — un bleu nouveau, en 44 pouces, à détailler à 50c seront très populaires. S'utiliseront aussi pour blouses.

Satins mercerisés.

Nous sommes prêts à remplir toutes les commandes pour les satins noirs anglais mercerisés S 100 et S 200. Le fini est supérieur et il a toutes les apparences d'un satin Duchesse.

Gants, Rubans.

Gants de cachemire confortables avec fermoirs Dôme, de grandeurs correctes, bonne fabrication. Dans les rubans, vous ne risquez rien d'en avoir en stock une caisse dans les lignes de vente courante toujours employées. Le petit ruban de velours noir, comme du reste toutes les autres largeurs est maintenant en stock.

Couvertures de laine, oreillers, confortables.

"Garland pour de bonnes couvertures de laine" sera votre verdict: les acheteurs cherchant une bonne grande couverture

blanche, confortable et à un prix convenable, de même que des couvertures grises pour les hommes de chantiers, Prospecteurs ou pour l'usage de la maison, trouveront leur affaire chez nous. Citons notamment une couverture grise Union pouvant être utilisée dans une vente spéciale à bon marché. Les oreillers sont du stock qui conserve toujours sa pleine valeur et ne se démode jamais. Quant aux "confortables" nous en avons à partir de \$8.00 la douzaine jusqu'à \$180 et ce sont les meilleures qualités qu'on nous demande le plus.

Stores, Foyers, Tapis de Table, Prélarts.

Nos stores à ressorts offrent un bel assortiment. Nous remplissons sous le plus bref délai, les commandes par la maille. Nous avons tous les petits accessoires que comporte cette ligne.

Quant aux tapis nous n'avons jamais été mieux assortis: couleurs nouvelles, dessins nouveaux et variété plus grande. Nouveaux dessins aussi dans les prélarts et Linoléums.

Signalons aux acheteurs un lot bien vendable de Tapis de Table très jolis en chenille et Tapestry.

Ecrivez pour avoir des échantillons ou voyez nos voyageurs; ils ont en mains la ligne des marchandises autrichiennes que vous examinerez avec plaisir.

Divers.

La saison des pluies doit nous faire songer aux parapluies pour cet automne. Les acheteurs feront bien de nous réserver partie de leurs ordres pour les lignes à \$1.50, \$6.50, \$7.50, \$9.00, \$10.00 et \$12.00, en montant. Les plus beaux manches que vous puissiez désirer et des montures solides.

Signalons encore notre ligne de bretelles de qualité irréprochable, la ligne idéale, à détailler à 10, 15, 25, 35, 50 et 75c.

Dans les mouchoirs de dentelle, nous avons des modèles suisses à partir de 40c la doz en montant.

Les grands boutons de fantaisie seront très demandés cet automne; nous les avons en métal, en nacre et au crochet.

Grand choix de Sacs à mains, Bourses châtelines, en seal-skin, chamois, alligator, cuirs unis et de fantaisie, montures variées, à détailler à 20c, 25c, 35c, 50c, 75c et au-dessus.

Laine de Berlin, simple et double et laines de Sax: lignes complètes.

La demande sans cesse croissante des flanellettes nous oblige à tenir en stock un bon assortiment de flanellettes brodées assorties: nous les avons.

Les fournitures pour écoliers, nous en avons un département complet qui surprendra les acheteurs par sa variété et son étendue.

En terminant, nous désirons rappeler aux Marchands-Tailleurs que nos voyageurs ont actuellement en mains une grande partie de notre importation de Tweeds, Serges pour costumes et laines peignées [worsted].

JOHN M. GARLAND, SON & CO.



**REVUE
GENERALE**

MM. Greenheids Ltd. nous disent que les affaires ont été tellement actives pendant le mois de juillet qu'ils se sont vu dans l'obligation de fermer leur établissement à 6 heures seulement au lieu de le fermer à 5 heures comme ils ont coutume de le faire pendant les mois d'été.

Les voyageurs auront bientôt terminé la prise des commandes d'automne et partiront prochainement en tournée pour prendre les ordres de rassortiment.

L'échéance du 4 août s'est passée de la façon la plus satisfaisante.

Les prix des marchandises sèches sont fermes sur toute la ligne, avec tendance à la hausse sur les cotonnades.

M. R. Brock, gérant de la W. R. Brock Co. Ltd., de Montréal, nous déclare que le mois de juillet a été des plus satisfaisants au point de vue des ventes.

Il a été expédié de fortes quantités de marchandises d'automne telles que couvertures de laine, flanelles, sous-vêtements en laine, etc. . .

Les prix de toutes les marchandises comprises dans la ca-

tégerie des cotonnades et des lainages sont toujours des plus fermes.

Les remises continuent à être des plus satisfaisantes.

MM. Brophy, Cains & Co. rapportent que le mois de juillet a été satisfaisant au point de vue des affaires.

Les prix des diverses lignes de marchandises sèches n'ont jamais été plus fermes qu'elles ne le sont aujourd'hui. La meilleure preuve est que les représentants des principales maisons anglaises et françaises dans les étoffes à robes qui sont venus à Montréal depuis peu refusent positivement de prendre des commandes au anciens prix.

Quant aux cotonnades l'on ne peut s'attendre à aucune réduction dans les prix. Les avis que l'on reçoit de Manchester et de Liverpool font plutôt prévoir une autre avance de prix.

Le dernier rapport publié par le gouvernement des Etats-Unis au sujet de la récolte de coton est loin d'être encourageant.

Nous apprenons que la W. R. Brock Co. Ltd. aurait l'intention de transférer, vers le 1er mai, une partie de ses départements, dans la bâtisse qu'ils ont récemment achetée, au coin de la rue Notre-Dame et de la rue Sainte-Hélène.

Les départements des tapis; des lainages et des confections seraient transférés dans le nouveau local qui est maintenant occupé par la Shedden Forwarding Co. et par MM. Wener Bros.

A l'occasion du dernier pique-nique des marchands-détailliers de nouveautés, la Green Shields Ltd., représentée par M. Charles Cameron, a eu la gracieuse idée de distribuer aux excursionnistes de fort jolis insignes ainsi que des épingles de fantaisie pour fixer les insignes à l'habit.

MM. Alph. Racine et Cie nous avisent qu'ils sont actuellement en pleine période d'expédition des marchandises d'automne. Les commandes de rassortiment commencent également à rentrer.

Les prix des marchandises sont plus fermes que jamais. Les indiennes de Magog, ainsi que celles de la compagnie Coloniale sont cotées à des prix plus élevés pour la livraison du printemps. Il est de toute évidence que l'on devra payer, au printemps prochain, des prix plus élevés pour toutes les catégories de cotonnades.

M. T. F. Clarke, gérant de la succursale de Montréal de MM. Nerlich & Co., accuse une forte augmentation dans les commandes pour la saison d'automne.

La demande commence à se faire sentir pour les articles de fantaisie et les jouets pour la saison des fêtes. Les pailements se font avec beaucoup de régularité.

MM. König & Stuffman nous disent que le mois d'août a débuté de la meilleure manière; les commandes pour le commerce d'automne sont très nombreuses et portent en grande partie sur les dentelles Cluny, ainsi que sur celles de Planen. Ces dernières dentelles sont maintenant très en vogue, on les fait dans de très beaux dessins et, par suite de leur prix modique, elles se vendent très bien.

Nous apprenons que la Montréal Waterproof Clothing Co. vient de s'assurer des services d'un dessinateur de premier ordre qui a fait un long stage dans les premières maisons de confections de Paris. Ce dessinateur s'occupera exclusivement des waterproof pour dames et dorénavant la clientèle de la Montréal Waterproof Clothing Co. trouvera un attrait de plus dans les articles fournis par cette compagnie qui est toujours une des premières dans la voie du progrès.

LA FUREUR DES BOUCLETTES

LA bouclette est tout simplement un ruban, dont la largeur varie de 2 à 5 centimètres, la longueur de 10 à 15 centimètres, et rempli sur lui-même. On coud bien à plat les deux extrémités l'une sur l'autre et on obtient ainsi la garniture favorite des toilettes élégantes. Sur 25 femmes assises le matin à la Potinière, 15 au moins sacrifient à cet enroulement.

N. B. — 2-1-2 centimètres font un pouce.

Voici quelques emplois de bouclettes.

Bouclettes en velours No 5, en rayons autour des calottes de chapeau, formant sous la passe deux gros choux ou retombant en pluie faisant cache-peigne.

Bouclettes plus larges tranchant sur les pailles blanches ou bises et complétées par de petits bouquets de cerises.

Bouclettes longues, montées sur un col droit, libres du bas, s'épanouissant sur les corsages.

Bouclettes d'étoiles rubans de gaze, montées en ruches, en boas, en étoiles, mettant autour de la femme une atmosphère vaporeuse et frou-frouante.

Bouclettes, bouclettes, bouclettes.

ETOFFES POUR COSTUMES DE VOYAGE

LA serge légère, les homespuns grisailles, le whipcord mélangé sont, d'après la "Mode Pratique", parmi les meilleurs lainages à employer pour un tel costume, ces tissus out du maintien sans avoir le poids du drap. Ils peuvent supporter l'absence de doublure, leur simplicité garde une élégance de bon aloi.

Le mohair, l'alpaga, le pacha sont aussi très appréciés, surtout l'alpaga à petits damiers ou à fines rayures orné simplement de piqures et de jolis boutons. Le tussor féru, épais comme du couill et à gros grains, est fort à la mode, il revient assez cher, mais il fait des robes très fraîches à porter et suffisamment résistantes à cela près qu'elles supportent mal la pluie. Beaucoup de femmes, et non des moins élégantes, prennent le parti de mettre en voyage des costumes de grosse toile, de ces toiles dont j'ai déjà vanté l'esprit séduisant. Unies, quadrillées ou chinées, elles sont une des plus jolies créations de la saison...

BLOUSES ET BOLEROS

LES boléros et les blouses font toujours rage dit le "Moniteur de la Mode". On en porte plus que jamais.

Les blouses se font de mille et mille manières, et ceci n'est pas trop dire, car elles varient à l'infini dans les garnitures.

Pour le théâtre, pour les petits dîners, on fait des blouses adorables, avec des incrustations de dentelles, des entre-deux, des empèchemens, des losanges à clair.

Pour les demi-toilettes, la broderie blanche sur linon est la plus jolie nouveauté. Ce sont des motifs brodés à même et encadrés de plis.

Puis il y a toute la série des blouses "chemisier" en taffetas, en tussor, auxquelles se mêle souvent un peu de broderie.

Pour le plein été, ce seront des robes tout entières en toile de Paris, en toile kaki, que l'on fait jupe et blouse assorties. A la jupe, souvent rien que deux grands plis à la religieuse, au-dessus d'un ourlet.

La blouse est brodée à même sur les devants, à l'anglaise ou au plumetis. On aura ces robes, non pas par douze, mais par trois ou six. Elles se lavent comme un mouchoir de poche.

Souvent décriée, jamais abandonnée, la blouse encore une fois, est le triomphe de la saison.

On en fait de supérieurement élégantes, parmi lesquelles celles de guipure joignent à une distinction exquise le mérite d'être vraiment pratiques.

MM. A. O. Morin et Cie offrent à des conditions très avantageuses un assortiment complet de costumes d'enfants, ainsi que la balance de leur stock de Blouses de Golf pour dames.

MANCHES NOUVELLES

Du "Moniteur de la Mode", les toujours intéressantes indications sur la forme actuelle des manches qui jouent un si grand rôle dans une toilette que par elles on reconnaît incontestablement la marque d'un bon coupeur:

Les manches sont toujours l'un des sujets les plus intéressants. Toutes reuses de dentelle ou de linon plissé, elles s'évasent au-dessus du poignet, ou bien, c'est un bouffant de mousseline de soie, souple, transparent, coupé en cercle d'un large entre-deux de dentelle.

La manche de la robe est plate, courte, arrivant à peine au-dessus du coude, et l'on y rapporte, avec une série de coulissés, cette manche de mousseline, tout à fait élégante.

Si l'on ne veut pas le bras nu sous cette mousseline transparente, on fait une manche en petite soie, un peu large de façon à ce que la mousseline ait encore du jeu par-dessus.

Il y a aussi la manche droite et large, montée avec ampleur dans le haut et s'évasant au moindre mouvement. On pose à l'intérieur, en les fixant, un volant de mousseline plissée et une autre mousseline simplement froncée dans le haut et plié doublement. Ces trois manches tiennent ensemble par quelques points perdus et le bras est couvert d'une manche tout à fait collante en irlande ou en dentelle légère.

D'ordinaire, on assortit cette manche collante avec l'empêtement du corsage.

Nous avons vu un modèle de ce genre, en Eolienne noire à la jupe, trois plis plats un peu hauts, surmontés chacun d'une petite poche de taffetas. Le corsage était légèrement blousé, décollé, sur un empêtement d'Irlande blanc. Un Bouillonné plat, bordé de chaque côté par une ruche de taffetas, encadrait ce décollé. Ceinture corset en taffetas noir et gros nœud de même taffetas sur la poitrine.

La manche était celle que nous venons de décrire, s'ouvrant et se fermant avec une grâce particulière et des mouvements pleins d'imprévu.

Ces formes ultra-tombantes, très jolies en étoffes légères, seront insupportables en lainages et oïdeuses en velours.

Attendons-nous donc à un changement radical dans leur forme pour la saison d'hiver.

TOILETTES DE DEUIL.

Compatisante aux affligées, "la Mode Pratique" cherche avec elles un deuil élégant, hors les lourdeurs étouffantes du crêpe:

Les batistes de fil et les linons noirs, travaillés de plis et de jours, font des costumes très frais. Il faut, bien entendu, le choisir de belle qualité pour qu'ils ne "déchargent" pas. Une jolie batiste de fil noir, de bonne qualité, se lave aussi bien que du blanc.

Ces robes lingerie sont très pratiques, simplement doublées d'une batiste de coton assortie, ou point doublées afin de faciliter le repassage et portées sur une robe de dessous en batiste.

Elles permettent de supporter, sans trop souffrir, les plus grosses chaleurs, tout en observant un deuil rigoureux.

On m'a montré une robe en fine batiste de fil, toute façonnée de plis faits à la main, formant dans le bas de la jupe de grands losanges, encadrés d'étroite dentelle noire. Même arrangement à la blouse, qui était serrée dans une ceinture souple en batiste noire nouée derrière, et dont les pans, travaillés de petits plis, retombaient sur la jupe.

Le même modèle peut être copié en mousseline plumetis noire ou en toute autre étoffe légère.

Les costumes tailleur légers, pour un deuil d'été, ne sont pas plus difficiles à combiner, on les fait soit en toile de laine, soit en tissu sec, léger, terne et sans reflet, l'étamine par exemple.

Le blanc et le noir se prêtent à de délicieuses combinaisons, et faut-il rappeler qu'en dehors des tristesses du deuil, nombre de femmes jeunes et élégantes n'hésitent pas à les adopter.

Un événement

À l'occasion des ouvertures des modes d'automne de la Nellis Importing, expositions qui auront lieu le 31 août et les jours suivants. Mlle Nellis produira des modèles de chapeaux surtout des meilleures maisons de Paris et de New-York.

Cette exposition de modes aura lieu dans la bâtisse Coristine, située rue St Nicolas à côté du Board of Trade, dans les chambres 109 et 110 de la dite bâtisse.

GALONS ET PASSERMENTERIES

Aimez-vous le galon? on en a mis partout. La "Mode Illustrée", qui aime à s'attarder aux minuties des détails, n'en omet aucun en ce qui concerne leur emploi:

Ces ornements évoquent des souvenirs lointains qui nous reportent au temps de notre toute première jeunesse; mais à l'idée n'est pas toujours absolument neuve, on l'a si bien modernisée, adaptée aux exigences et aux goûts du jour, qu'on pourrait presque nous faire accroire que ce sont là des créations tout à fait inédites.

Ce qui appartient vraiment à notre temps, ce sont les innombrables galons tissés, brochés, brodés, variés à l'infini et dans lesquels on retrouve toujours cette préoccupation du style, cette recherche artistique qui nous sont si chères aujourd'hui.

Tout au bas de l'échelle, voici les galons de coton lavable, dont le fond blanc, rouge, mauve, rose, bleu-toile, est rehaussé de dessins rouges, bleus, blancs, noirs, marine; bien qu'ils ne coûtent que quelques centins la verge, ils sont charmants et font le meilleur effet sur les chemisettes ou les costumes de toile, piqué, percale ou batiste. Ils ont, de plus, l'immense avantage de pouvoir supporter des blanchissages réitérés sans perdre rien de leur éclat et de leur fraîcheur.

Viennent ensuite les bandes de filet, de linon, d'étamine bisé à gros réseau brodées de soies multicolores genre cachemire ou décorés d'applications en soie, en panne, en cretonne, figurant des fleurs, des feuillages ou des motifs "art nouveau".

Puis, ce sont les galons roumains et bulgares, auxquels on a soigneusement conservé le cachet exotique auquel ils doivent leur grande séduction; on en a fait des étoles, des bretelles, que l'on pose sur les manteaux, les boléros, les robes de drap; ils se marient très bien aussi avec les tons bis du linon de fil et de tussor.

Les broderies japonaises, employées de la même façon, ont aussi un grand succès.

Quant aux galons brodés sur soie, ils sont dignes de figurer dans les plus belles toilettes; leur tonalité très fine, très douce, très fondue, s'harmonise délicieusement avec les nuances pastel les plus tendres, aussi bien qu'avec le blanc. Beaucoup sont droits d'un côté et, de l'autre, se découpent en pattes, en dents de toutes les formes; ou en pastilles de différentes grosseurs, reliées au bord par des barrettes de longueurs inégales.

Usons-en certes, mais n'en abusons pas: *une coupe impeccable, une ligne gracieuse et vraie, feront plus pour le chic et la véritable élégance d'un costume que toutes les jolies fantaisies.* (Femina).

MM. Nerlich & Co., 301 rue Saint-Jacques, Montréal, ont en mains un assortiment complet d'échantillons d'objets de fantaisie et de jouets pour la saison des Fêtes.

Le choix des poupées et des autres jouets, ainsi que des objets de fantaisie en verre et en porcelaine est le plus considérable que la maison ait jamais montré.

OUATE EN FEUILLES

Garantie exempte de fils et d'autres matières étrangères inertes.

OUATE DE COTON:

"NORTH STAR," "CRESCENT," "PEARL."

La qualité, pour cette saison, est encore meilleure que jamais. C'est la meilleure pour le prix. Fabriquée avec du bon coton pur-pas de déchets. Demandez la Ouate en feuilles "North Star, Crescent et Pearl."

ROBERT HENDERSON & CO.,

MONTREAL.

JAMES HANBURY & CO., - - TORONTO

Agents de Vente.

PERSONNELS

— M. E. B. Greenshields, de la Greenshields Ltd., est ac-tuellement en villégiature à Cacouna.
 — M. J. J. Westgate, président de la Hudson Bay Knitting Co. vient de faire une absence de deux mois en Europe; il est attendu à Montréal dans les premiers jours de septembre.
 — M. A. Mallet, de la maison Mark Fisher, Sons & Co., est sur le point de prendre quelques semaines d'un repos bien mérité.
 — M. O. Letourneau, de la maison A. McDougall & Cie, vient de passer plusieurs semaines dans la région des Lacs Mus-koka.
 — M. Jos. Lamoureux passe une partie de la saison d'été à Sainte-Julienne de Montcalm.
 — M. Edward Fisher, chef de la maison Mark Fisher, Sons & Co. étant un des représentants de la ville de Huddersfield, Angleterre, au Congrès des Chambres de Commerce de l'Em-pire, qui vient d'avoir lieu à Montréal.
 — M. P. Lafrance, de la maison P. Lafrance et Cie, vient de prendre quelques semaines de repos à Mattawa.
 — M. F. X. D. de Grandpré vient de visiter le marché de New-York afin de s'y procurer les dernières nouveautés.
 — M. A. McDougall, chef de la maison du même nom, est actuellement à Old Orchard, Maine.
 — M. R. Dionne, de la maison J. P. A. des Trois-Maisons et Cie, fera une exposition des Modes d'automne à Québec, le 7 septembre, dans le block Parent.
 — Une bonne partie du personnel de la W. R. Brock Co. Ltd. de Montréal est actuellement en vacances. MM. R. J. Stokes, E. Bourassa, W. J. Egan sont à Old Orchard Beach; M. Geo. Murray est à Hudson Heights et M. J. P. Lacroix à Stanley Island.
 — M. J. P. A. des Trois-Maisons vient de passer une semaine à New-York afin d'y acheter des articles de haute nouveauté en vue de l'exposition des Modes d'automne.
 — M. J. Archambault, autrefois du département de la bon-nerie à la W. R. Brock Co. Ltd. de Montréal, visitera dorénavant le commerce du district de Montréal dans les intérêts de la même maison.
 — M. A. O. Morin est de retour à Montréal, depuis le 17 août, après un voyage en Europe.
 — M. Ralph Hees passe une partie de ses vacances à Ri-gaud.
 — Immédiatement après l'ouverture des Modes d'automne, M. J. A. Joubert partira pour faire une tournée dans la région du Nord avec une collection complète de parapluies.
 — M. Alfred Brignall, représentant de la maison Caverhill & Kissock, à Vancouver, B. C., a passé plusieurs jours à Mon-ttréal tout dernièrement.

— MM. Jos. N. Brossard et Jos. Rousseau, de la maison Bro-phy, Cairns & Co., iront à New-York au mois de septembre pour y passer quelques semaines.
 — M. J. M. Orkin, de la maison Chaley et Orkin, vient de faire un voyage à New-York, afin d'y acheter les dernières nouveautés en articles de mode.
 — M. D. M. Lefebvre, représentant de M. Finley, Smith & Co., partira pour les Cantons de l'Est, le 1er septembre, avec un assortiment complet d'échantillons pour le commerce du printemps prochain.
 — M. Wm Alexander, de la S. F. McKinnon Co. Ltd, de Montréal, est arrivé à Montréal au commencement du mois d'août après un séjour de dix jours à New-York où il était allé choisir des nouveautés pour l'ouverture des Modes d'au-tomme.
 — M. J. H. Sherrard, directeur-gérant de l'Alaska Feather & Down Co., est parti pour l'Europe à la fin de juillet. M. Sherrard, visitera en compagnie de madame Sherrard, les principaux marchés étrangers.
 — M. B. B. Cronyn, de la W. R. Brock Ltd., de Toronto, est actuellement en Europe.
 — M. Geo. D. Harper, acheteur européen de MM. Caverhill & Kissock, est arrivé à Montréal le 10 août après une absence de trois mois pendant lesquels il a visité les principaux mar-chés de l'étranger.
 — M. Geo. B. Fraser, de MM. Greenshields Ltd., vient de partir pour l'Europe, placer des commandes en vue du com-merce du printemps prochain.
 — M. Harris Wener, de la Montreal Waterproof Clothing Co. est de retour à Montréal, après un voyage d'affaires en Angleterre, en France et en Allemagne.
 — M. O. Letourneau, de la maison A. McDougall et Cie, vient de faire un voyage d'affaires à Québec. M. Letourneau a l'in-tention de partir très prochainement pour prendre à Atlantic City quelques semaines de repos; il sera accompagné de sa dame.
 — M. Napoléon Robitaille, de MM. Geo. H. Hees, Son & Co., vient de prendre quelques semaines de repos.
 — M. Geo. L. Cairns, de la Greenshields Ltd. vient de passer trois semaines au Petit Métis.
 — M. J. A. Picard, de l'American Agency vient de terminer une excellente tournée d'affaires dans les Provinces Mariti-mes. M. Picard partira très prochainement pour un voyage dans l'Ontario.
 — M. Rodolphe Benoit, de l'American Agency Co. est de re-tour à Montréal après une villégiature de quelques semaines à Sherbrooke.
 — M. A. R. Wilson, chargé du département de la publicité de la Greenshields Ltd. est de retour à Montréal après avoir pris quelques semaines de congé.

PRIX DES CUIRS A CE LUSTURES

Le prix des Spanish Soles Custom est basés d'environ let. par lb. par suite de l'arrivage d'une assez forte quantité de peaux de l'Amérique du Sud et aussi à cause de la meilleure qualité de ces peaux. Les manufacturiers de chaussures qui four-nissent les jobbers attendent la visite de ces der-niers qui vont faire l'inspection des échantillons pour le commerce du Printemps prochain, cela o cause une ralentissement momentané dans les affaires.

CUIRS A SEMELLE

Slaughters Sole:	
No 1	25 cts lb.
No 2	24
Chinese Sole (Buffalo)	22
SPANISH SOLES-CUSTOM	
No 1	25 à 27
No 2	24 à 25
No 3	22 à 23

Les mêmes lignes pour manufacturiers sont cotées le, de moins.

INNER SOLEING SPLITTS

Rangoon	23 à 24 cts lb.
au pied	7 cts
A la livre Eastern & Western	17 à 18 cts
BUFF	
De l'Ouest	12 à 13 cts le pied
De Québec	11 à 12 cts
SPLITTS	
Senior de l'Ouest	19 à 21 cts lb.
Junior	17 à 18
Senior de Québec	17 à 18
Junior	15 à 17

WAX UPPER-VACHE CIERE

Wax Upper	38 à 40 cts lb.
Grained Upper	34 à 35 cts le pied
Quebec	10 à 12
Pebble Grain de l'Ouest	11 à 12 cts le pied
Quebec	10 à 12

CHROME KIP

Brazilian Kid	22 à 23 cts le pied
Patina	18 à 23
Petropol	12 à 16 cts
China	10 à 14 cts
Tampico couleur	20 à 23 cts
Algerian	18 à 20 cts
CHROME BOX CALF	
No 1 H	22 cts
No 1 M	19 à 21 cts
No 1 L	17 à 19 cts

Les numéros 2 se vendent suivant qualité.

CHROME BOX KIP

Sides	15 à 17 cts le pied
CHROME SHEEP	
A	10 cts le pied
B	9 cts "
No 2	7 1/2 cts "
INDIA SHEEP - (CANADIAN NATIVE)	
Mens' Work:	
A	8 à 9 cts le pied
B	7 à 8 cts "
No 2	6 à 7 cts "
Womens' Work:	
A	8 à 8 1/2 cts "
B	7 à 7 1/2 cts "
No 2	6 1/2 cts "
Pacific	0 à 6 cts
Les Cape and Australiens en Pickle (saumure sont cotés de 1 à 1c. en moins.	

BLACK GLAZED BUTTONFLY

A	7 cts le pied
B	6 1/2 cts
No 2	5 cts
No 2 mixed	5 1/2 cts
VACHE VERMOREL	
Victoria	15 cts
C. B.	15 1/2 cts
Quebec	13 à 14 cts
ESMALS	
H. Victoria	22 cts
Quebec	14 à 14 1/2 cts
Enamel français	15 à 16 cts
Ironne anglaise	35 cts
Insides	25 cts

VEAU VERMOREL FRANÇAIS

Top Caps	\$12 00 à 13 50 la dz.
Pour empignes de femmes	
Dimensions petites	\$18 00 à 22 00
moyennes	24 00 à 28 00
Pour empignes de hommes	
Dimensions moyennes	\$28 00 à 32 00
grandes	32 00 à 35 00
VEAU CUIR	
Canadian Niagara	80 à 90 cts lb.
Autres qualités	75 à 80

OILED GRAINED

Quebec	13 à 14 cts le pied
Quebec heavy	28 à 29 cts lb.
Western	14 à 15 cts le pied
Western heavy	30 à 32 cts lb.

PRIX DES CHAUSSURES

Liste des prix. Lignes régulières.

BOTTINES EN BUFF	
Pour hommes	\$1 10
" garçons	0 95
" jeunesse	0 80
BOTTINES EN CUIR FENDU	
Pour hommes	0 90
" garçons	0 80
" jeunesse	0 70
BOTTINES EN DONGOLA	
Pour hommes	1 35
" garçons	1 20
" jeunesse	1 00
BOTTINES A CHEVILLE	
Pour hommes	\$0 85 \$1 00 \$1 25 \$1 50
Bottes de travail pour	
" hommes, en Split	\$1 35 et \$2 00
" en Taux	2 65
" Napoléon	2 75
" en cuir, Rong Rouge	2 60
BOTTINES POUR FEMMES (Batis)	
Pour femmes	0 80
" files	0 50
" enfants	0 40
BOTTINES EN PEBBLE	
Pour femmes	0 85
" files	0 75
" enfants	0 65
BOTTINES EN GLOVE GRAIN	
Pour femmes	0 85
" files	0 75
" enfants	0 65
BOTTINES EN DONGOLA	
Pour femmes	1 10
" files	0 95
" enfants	0 80
Souliers en Split à la cheville pour	
" femmes	0 50
" en Pebble	0 60
" en Buff	0 60

Hamilton Cotton Co.

HAMILTON, Ont.

Nous manufacturons actuellement
une série complète de

RIDEAUX EN CHENILLE

ainsi que

TAPIS DE TABLE

Dans les Dessins Nouveaux et Attrayants.

EN VENTE chez tous les PRINCIPAUX MARCHANDS de GROS.

Agent pour la Vente :

W. B. STEWART,

27 Front St. West, TORONTO.

A. Racine & Cie

IMPORTATEURS
ET JOBBERS EN

Marchandises

Sèches Générales

de toutes
sortes.

No 340 et 342 rue Saint-Paul

ET

179-181 rue des Commissaires



MONTREAL

JOHN FISHER, SON & CO. LAINAGES

ET

Fournitures pour Tailleurs

EN GROS

Angle Carré Victoria
et Rue Saint-Jacques, = **Montreal**

ET

Rue Dalbousie, Quebec.



Salles d'Echantillons :

158 Bay Street, = = = Toronto.

Où en est votre jugement ?

S'il est bon, vous aurez toujours l'œil ouvert dans la direction de **Lignes nouvelles**, avec des dessins attrayants et des articles qui se vendront et donneront à votre clientèle entière satisfaction.

Nous avons sans aucun doute, le plus fort assortiment au Canada en fait d'articles en Plaqué de haute et moyenne qualités, Horloges de Fantaisie, Verre gravé, Cadres pour photographies, Services de Toilette, etc.

Prix corrects et qualité garantis.

Demandez Catalogues et liste d'escomptes.

E.W. Gilmore & Bro.

86 Bay St., Toronto.

GREENSHIELDS Limited

MONTREAL.

GREENSHIELDS & Co., LIMITED,
VANCOUVER.

Chaque Ligne dans nos
Différents Départements

VOUS AMENERA 

Clientele et Profits

Votre Stock sera plus agressif et d'écoulement plus facile si vous achetez quelques-unes des

OCCASIONS VERITABLES

que nous vous offrons.

L'augmentation sans cesse croissante de nos affaires prouve que nous avons les marchandises correctes à offrir et que nos clients les vendent et les trouvent

PROFITABLES.