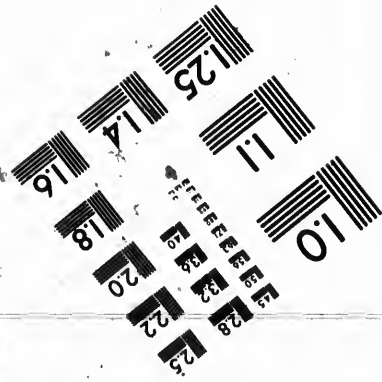
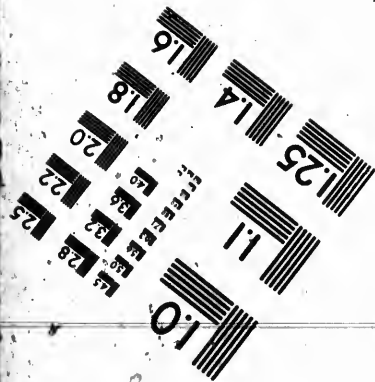
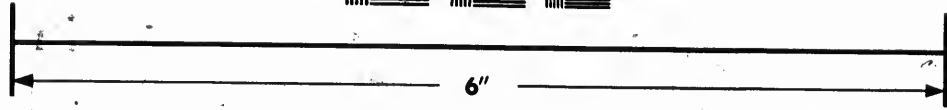
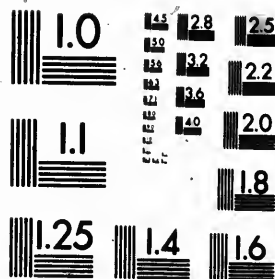


**IMAGE EVALUATION
TEST TARGET (MT-3)**



**Photographic
Sciences
Corporation**

23 WEST MAIN STREET
WEBSTER, N.Y. 14580
(716) 872-4503

8 125
22

**CIHM
Microfiche
Series
(Monographs)**

**ICMH
Collection de
microfiches
(monographies)**



Canadian Institute for Historical Microreproductions / Institut canadien de microreproductions historiques

© 1992

Technical and Bibliographic Notes / Notes techniques et bibliographiques

The Institute has attempted to obtain the best original copy available for filming. Features of this copy which may be bibliographically unique, which may alter any of the images in the reproduction, or which may significantly change the usual method of filming, are checked below.

L'Institut a microfilmé le meilleur exemplaire qu'il lui a été possible de se procurer. Les détails de cet exemplaire qui sont peut-être uniques du point de vue bibliographique, qui peuvent modifier une image reproduite, ou qui peuvent exiger une modification dans la méthode normale de filmage sont indiqués ci-dessous.

- Coloured covers/
Couverture de couleur
- Covers damaged/
Couverture endommagée
- Covers restored and/or laminated/
Couverture restaurée et/ou pelliculée
- Cover title missing/
Le titre de couverture manque
- Coloured maps/
Cartes géographiques en couleur
- Coloured ink (i.e. other than blue or black)/
Encre de couleur (i.e. autre que bleue ou noire)
- Coloured plates and/or illustrations/
Planches et/ou illustrations en couleur
- Bound with other material/
Relié avec d'autres documents
- Tight binding may cause shadows or distortion
along interior margin/
La reliure serrée peut causer de l'ombre ou de la
distorsion le long de la marge intérieure
- Blank leaves added during restoration may appear
within the text. Whenever possible, these have
been omitted from filming/
Il se peut que certaines pages blanches ajoutées
lors d'une restauration apparaissent dans le texte,
mais, lorsque cela était possible, ces pages n'ont
pas été filmées.

- Coloured pages/
Pages de couleur
- Pages damaged/
Pages endommagées
- Pages restored and/or laminated/
Pages restaurées et/ou pelliculées
- Pages discoloured, stained or foxed/
Pages décolorées, tachetées ou piquées
- Pages detached/
Pages détachées
- Showthrough/
Transparence
- Quality of print varies/
Qualité inégale de l'impression
- Continuous pagination/
Pagination continue
- Includes index(es)/
Comprend un (des) index

Title on header taken from: /
Le titre de l'en-tête provient:

- Title page of issue/
Page de titre de la livraison
- Caption of issue/
Titre de départ de la livraison
- Masthead/
Général (périodiques) de la livraison

Additional comments: / There are some creases in the middle of the pages.
Commentaires supplémentaires:

This item is filmed at the reduction ratio checked below /
Ce document est filmé au taux de réduction indiqué ci-dessous.

10X	14X	18X	22X	26X	30X
<input type="checkbox"/>	<input type="checkbox"/>	<input type="checkbox"/>	<input type="checkbox"/>	<input type="checkbox"/>	<input type="checkbox"/>
12X	16X	20X	24X	28X	32X
<input type="checkbox"/>	<input type="checkbox"/>	<input type="checkbox"/>	<input type="checkbox"/>	<input type="checkbox"/>	<input checked="" type="checkbox"/>

The copy filmed here has been reproduced thanks to the generosity of:

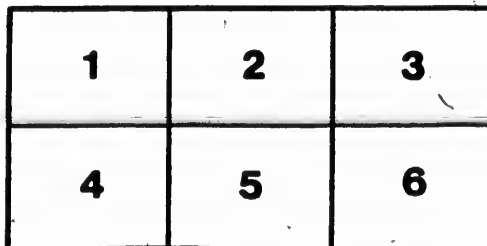
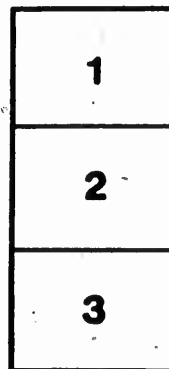
Manuscript Division,
National Archives of Canada

The images appearing here are the best quality possible considering the condition and legibility of the original copy and in keeping with the filming contract specifications.

Original copies in printed paper covers are filmed beginning with the front cover and ending on the last page with a printed or illustrated impression, or the back cover when appropriate. All other original copies are filmed beginning on the first page with a printed or illustrated impression, and ending on the last page with a printed or illustrated impression.

The last recorded frame on each microfiche shall contain the symbol \rightarrow (meaning "CONTINUED"), or the symbol ∇ (meaning "END"), whichever applies.

Maps, plates, charts, etc., may be filmed at different reduction ratios. Those too large to be entirely included in one exposure are filmed beginning in the upper left hand corner, left to right and top to bottom, as many frames as required. The following diagrams illustrate the method:



L'exemplaire filmé fut reproduit grâce à la générosité de:

Division des manuscrits,
Archives nationales du Canada

Les images suivantes ont été reproduites avec le plus grand soin, compte tenu de la condition et de la netteté de l'exemplaire filmé, et en conformité avec les conditions du contrat de filmage.

Les exemplaires originaux dont la couverture en papier est imprimée sont filmés en commençant par le premier plat et en terminant soit par la dernière page qui comporte une empreinte d'impression ou d'illustration, soit par le second plat, selon le cas. Tous les autres exemplaires originaux sont filmés en commençant par la première page qui comporte une empreinte d'impression ou d'illustration et en terminant par la dernière page qui comporte une telle empreinte.

Un des symboles suivants apparaît sur la dernière image de chaque microfiche, selon le cas: le symbole \rightarrow signifie "A SUIVRE", le symbole ∇ signifie "FIN".

Les cartes, planches, tableaux, etc., peuvent être filmés à des taux de réduction différents. Lorsque le document est trop grand pour être reproduit en un seul cliché, il est filmé à partir de l'angle supérieur gauche, de gauche à droite, et de haut en bas, en prenant le nombre d'images nécessaire. Les diagrammes suivants illustrent la méthode.

CENSUS of the Population of Prince Edward Island, taken under the authority of the Act Geo. IV. C. 4, Anno Domini, 1827.

Township No.	MALES.														FEMALES.														TOTAL.	
	Under 5.	5 to 10	10 to 15	15 to 20	20 to 30	30 to 40	40 to 50	50 to 60	60 to 70	70 to 80	80 to 90	90 to 100	Under 5.	5 to 10	10 to 15	15 to 20	20 to 30	30 to 40	40 to 50	50 to 60	60 to 70	70 to 80	80 to 90	90 to 100	Males.	Females.				
1	38	26	16	10	16	23	11	4	4	0		30	31	14	11	20	17	9	2	1				148	136					
2	15	13	12	9	6	10	5	0	0	0		11	11	5	3	6	8	6	3	0	0			72	61					
3	6	4	5	5	3	3	3	0	0	0		5	5	5	5	3	3	3	2	0	0			28	22					
4	14	6	6	6	6	11	8	3	2	2		6	8	8	5	9	8	6	3	2	0			50	42					
5	10	12	10	9	9	8	8	6	6	1		13	13	4	4	4	4	6	5	3	3			61	58					
6	19	19	8	3	3	13	2	2	2	2		12	12	7	4	7	7	5	5	1	1			78	58					
7	1	1	1	1	1	1	1	1	1	1		5	5	3	3	3	3	3	3	3	3			31	28					
8	2	3	2	2	2	3	0	0	0	0		2	2	2	2	2	2	2	2	2	2			21	18					
9	3	3	3	3	3	3	3	3	3	3		3	3	3	3	3	3	3	3	3	3			31	28					
10	5	5	5	5	6	6	6	6	6	6		4	4	4	4	4	4	4	4	4	4			21	18					
11	18	19	17	15	13	13	11	11	11	11		12	12	12	12	12	12	12	12	12	12			64	58					
12	40	5	3	8	6	4	2	2	2	2		8	8	1	1	1	1	1	1	1	1			37	25					
13	21	14	19	17	15	13	6	6	6	6		16	17	10	12	15	13	8	8	8	8			116	95					
14	36	33	22	13	19	19	10	6	6	6		44	30	27	15	23	21	11	11	11	11			167	166					
15	39	51	27	29	27	23	14	3	3	3		48	37	26	18	33	32	17	17	17	17			225	211					
16	35	25	15	19	35	24	10	5	4	4		31	29	15	19	33	31	17	17	17	17			184	147					
17	31	38	38	29	39	56	20	11	10	10		77	61	39	38	61	56	14	14	14	14			367	319					
18	36	66	46	48	51	47	12	10	17	17		58	55	41	35	63	31	16	16	16	16			365	328					
19	55	45	29	29	31	34	19	10	10	10		40	38	31	12	33	33	11	11	11	11			261	230					
20	51	39	21	21	29	17	6	11	11	11		37	37	17	34	33	22	9	9	9	9			222	183					
21	44	39	26	26	47	15	17	2	2	2		37	36	26	4	6	8	2	2	2	2			235	212					
22	15	8	3	3	4	17	9	1	1	1		34	23	9	9	13	16	16	3	3	3			57	49					
23	27	11	17	13	17	15	20	3	3	3		31	23	9	13	16	16	24	12	12	12			114	121					
24	62	65	48	45	65	20	23	13	7	7		82	64	46	46	28	21	12	12	12	12			360	362					
25	25	16	12	11	20	18	8	4	4	4		31	20	19	27	36	14	9	10	5	5			121	124					
26	12	32	21	25	29	27	5	2	2	2		33	21	19	10	17	14	5	4	4	4			199	175					
27	30	10	12	11	17	16	1	1	1	1		67	66	48	40	56	27	18	12	12	12			118	96					
28	13	49	49	46	55	33	26	16	8	8		48	37	28	14	14	21	15	4	4	4			379	341					
29	31	49	42	23	24	21	12	0	0	0		21	7	1	1	1	1	1	1	1	1			220	182					
30	9	6	1	1	6	9	5	2	2	2		27	21	22	13	18	12	8	8	8	8			45	51					
31	17	16	11	14	15	9	5	2	2	2		27	21	22	13	18	12	8	8	8	8			105	124					
32	54	47	48	35	38	37	24	10	10	10		59	51	40	35	47	36	21	11	11	11			299	309					
33	29	37	29	32	32	19	10	7	7	7		32	20	11	13	21	16	9	4	4	4			180	136					
34	77	77	66	32	57	58	38	15	13	13		84	76	64	56	65	49	23	24	7	7			448	437					
35	29	31	35	39	41	25	29	8	8	8		36	36	33	38	34	16	15	8	8	8			238	222					
36	23	19	22	15	30	9	10	6	6	6		40	19	22	26	20	7	9	5	5	5			143	133					
37	29	39	29	27	62	21	11	11	5	3		33	27	31	27	29	17	12	5	5	5			240	193					
38	30	20	13	8	30	10	14	5	6	2		20	25	13	23	17	30	12	10	6	6			139	148					
39	41	26	16	14	28	21	19	4	3	0		29	30	25	10	27	19	2	2	2	2			174	164					
40	30	22	22	13	1	19	6	3	2	2		22	21	14	8	17	11	2	3	3	3			123	101					
41	25	23	26	14	25	9	4	11	5	1		17	19	18	15	23	10	12	6	6	6			143	136					
42	18	25	25	10	23	12	4	3	3	2		21	24	22	20	17	11	9	4	2	2			132	133					
43	40	22	29	22	33	27	3	8	8	0		39	26	24	11	43	15	10	6	4	4			161	174					
44	42	38	25	33	64	30	10	5	6	6		45	32	33	20	57	18	10	16	4	3			265	230					
45	29	20	16	13	18	10	3	7	2	1		31	28	24	10	18	11	8	3	2	2			126	137					
46	18	21	11	18	14	10	3	3	0	1		20	16	13	19	21	6	8	2	1	1			99	117					
47	56	50	52	38	49	30	24	13	11	10		59	53	28	41	51	21	25	16	3	3			323	302					
48	39	38	32	24	29	20	16	6	9	3		38	37	33	20	26	22	15	5	6	6			219	204					
49	79	52	41	36	55	44	18	9	11	4		60	60	46	35	59	35	12	10	9	6			338	333					
50	70	50	44	32	50	40	29	10	9	5		57	53	43	33	42	33	16	14	8	3			341	304					
51	1	1	0	0	1	2	1	0	0	0		2	2	0	0	0	1	1	0	0	0			6	6					
52	25	3	10	4	14	15	9	3	2	2		31	20	10	16	11	7	2	2	0	0			83	97					
53	19	16	12	17	42	22	8	5	5	2		20	17	13	21	20	6	6	6	1	1			146	114					
54	5	8	1	4	5	4	1	2	0	0		7	7	4	5	4	2	1	0	1	1			31	33					
55	35	32	14	6	28	16	11	3	7	1		25	18	16	11	22	17	3	7	6	5			153	136					
56	49	40	17	17	28	26	14	5	5	1		40	33	27	20	25	21	11	7	1	2			207	198					
57	57	45	41	33	37	29	19	11	12	4		60	44	38	26	50	35	17	13	9	2			282	275					
58	51	38	36	25	31	30	18	14	8	4		38	37	26	28	23	25	12	13	5	5			247	217					
59	19	21	21	18	17	13	11	3	6	2		14	18	20	10	14	9	10	4	5	1			132	108					
60	20	16	15	13	17	9	7	5	4	1		16	17	15	11	16	11	8	1	7	1			100	108					
61	20	18	15	13	17	9	8	4	3	1		15	16	10	13	12	10	5	7	2	3			106	92					
62	26	30	21	11	21	10	9	6	7	1		19	20	20	10	16	10	13	6	2	3			142	130					
63	19	11	9	15	18	17	3	3	2	2		21	11	7	4	18	6	3	1	3	0			99	74					
64	31	32	22	29	31	20	16	8	4	0		35	22	20	20	23	11	14	12	2	2			174	176					
65	71	66	43	25	22	40	25	4	8	6		64	47	53	32	29	32	28	9	4	2			290	281					
66	1	0	0	0	0	0	0	0	0	0		0	0	0	0	0	0	0	0	0	0			2	2					
67	0	0	0	0	0	0	0	0	0	0		0	0	0	0	0	0	0	0	0	0			0	0					

Charlotte-Town	167	131	92	70	113	132	69	36	10	4	2	156	122	93	95	135	107	59	20	9	10	3	1	827	822
Charlotte-Town Royalty	36	30	33	21	31	29	12	12	19	0	1	30	32	25	23	28	17	17	12	6	1	1		233	191
Prince-Town Royalty	25	29	24	12	22	14	17	8	7	0	1														

