

**PAGES  
MANQUANTES**

# LE PRIX COURANT

REVUE HEBDOMADAIRE

Commerce, Finance, Industrie, Propriété Foncière, Assurance

Publié par ALFRED et HENRI LIOWAIS, éditeurs-propriétaires, au No 25 rue Saint-Gabriel, Montréal, Téléphone Bell Main 2547, Boîte de Poste 917. Abonnements: Montréal et Banlieue, \$2.00; Canada et Etats-Unis, \$1.50; France et Union Postale, 15 francs. L'abonnement est considéré comme renouvelé, à moins d'avis contraire au moins 15 jours avant l'expiration, et ne cessera que sur un avis par écrit, adressé au bureau même du journal. Il n'est pas donné suite à un ordre de discontinuer tant que les arrarages et l'année en cours ne sont pas payés.

Adresser toutes communications simplement comme suit: **LE PRIX COURANT, MONTREAL, Can.**

VOL. XXVII

VENDREDI, 12 JANVIER 1900

No 2

## COMMERCE, INDUSTRIE ET FINANCE

On écrit de Nice: La situation des marchés aux huiles d'olive est toujours bien mauvaise et il y a bien longtemps qu'on n'a vu une campagne aussi désastreuse que celle que nous allons commencer. La récolte précédente a été déjà réduite; la production en bonnes qualités n'a pas eu l'importance que l'on espérait. Aussi, il n'y a pas beaucoup à compter sur les stocks en magasin, et les quelques huiles qui pourront arriver en qualités tant soit peu convenables seront bien tenues.

En huiles nouvelles, les quelques échantillons qui sont présentés sur notre place sont défectueux et ne donnent lieu à la conclusion d'aucune affaire.

Dans nos contrées, il n'y a à espérer que sur quelques localités élevées de la montagne où les olives sont saines. Et encore si tout va bien, la production sera très limitée.

Dans la Rivière de Gênes, la récolte sera nulle.

A Bart, la récolte est à peu près terminée. Les prix sont hors limite. On demande de 30 à 33 ducats (de 143 livres 10 à 157,40 les 100 kilos (la lire vaut environ 19c de notre monnaie canadienne), pour des huiles véreuses, colorées et très défectueuses.

De cette nullité de récolte, il résulte que la hausse fait de nouveaux

progrès sur les huiles vieilles, et pour des sortes défectueuses on demande des prix exagérés.

Cependant, quelques affaires se sont faites en ces qualités mangeables dans les prix de 125 à 130 fr. les 100 kilos de provenance tunisienne, et de 154 à 160 fr. les 100 kilos pour sortes intermédiaires et surfines de nos contrées.

Quant aux qualités extra, les stocks sont à peu près épuisés. Les quelques piles qui sont encore entre les mains des négociants sont gardées pour les besoins de leur clientèle.

Les expéditions pour l'épicerie, bien qu'elles soient encore assez actives, ont un peu diminué. Nous allons entrer dans la période du calme. Espérons que cela amènera une détente dans la situation.

\*\*\*

On estime que, l'année dernière, la production du saumon en conserves dans la Colombie Anglaise a été de 490,000 caisses. Cette année 1899, sous le rapport de la pêche du saumon a été une année moyenne. Ces 490,000 caisses à \$4.50 représentent \$2,250,000. Il a fallu 5,800,000 saumons pour les remplir. Le prix moyen d'un saumon est de 20c. Les pêcheurs auraient donc reçu \$1,176,000.

En chiffres ronds, le nombre de boîtes remplies cette année a été de \$24,000,000.

Une maladie du caféier : MM. Bouquet de La Grye et Cornu rapportent les expériences ingénieuses de M. A. Thierry, un des colons les plus savants des Antilles, ayant pour objet de mettre le caféier à l'abri d'une maladie vermiculaire qui décime les racines de cet arbuste au Brésil et à la Martinique.

M. Thierry est arrivé, par une greffe spéciale, à faire végéter les caféiers de Libéria, très sujets à la maladie, sur les caféiers d'Arabie, dont les racines résistent aux attaques de cet animalcule.

\*\*\*

Le quatrième étage de la nouvelle manufacture de coton de la Merchant's Cotton Company, à Saint-Henri, sera bientôt terminé et l'on espère que la machinerie fonctionnera le premier février.

Il y aura de l'emploi pour 2,500 ouvriers lorsque toutes les améliorations projetées et les changements dans les ateliers seront un fait accompli.

\*\*\*

Les effets de la guerre en Angleterre : Tandis que certains détaillants de chaussures se plaignent que l'envoi d'une aussi grande quantité d'hommes sur le théâtre de la guerre cause un très grand préjudice à leurs affaires, leurs confrères des environs de Woolwich et de Charlton sont au contraire débordés de travail. En effet, 19,000 ouvriers travaillent jour et nuit dans ces arsenaux. On a notifié à ces ouvriers qu'ils ne devaient pas compter sur les vacances traditionnelles de Christmas.

\*\*\*

Le dépôt galvanoplastique de l'aluminium sur un autre métal constitue une des opérations les plus délicates de la galvanoplastie, car on ne connaît pas encore de procédé donnant pratiquement des résultats

tout à fait satisfaisants. Voici une formule indiquée par M. Herman Reinbold ; elle est, paraît-il, très avantageuse et fournit des dépôts qui, une fois polis, présentent l'aspect brillant de l'argent et ne subissent aucune oxydation sous l'influence de vapeurs sulfureuses. La solution à employer se compose de 50 parties d'alun étendues de 300 parties d'eau et de 10 parties de chlorure d'aluminium. Ce mélange est chauffé à 200° ; puis on le laisse refroidir et on y ajoute 39 parties de cyanure de potassium. Le métal à recouvrir doit être parfaitement nettoyé avant d'être placé dans le bain. L'électrode négative est formée par une plaque d'aluminium ; le courant doit être faible.

Si ce procédé donne des résultats pratiques, l'aluminage des métaux va donner naissance à une industrie nouvelle des plus intéressantes.

\*\*\*

M. H. Corby de Belleville, Ont., a donné à la Compagnie Royal Electric la commande d'un générateur à courant direct de 100 lumières.

\*\*\*

Le thé de l'empereur de Chine : Il s'agit du thé qui est seul à figurer sur la table de l'empereur de Chine. Ce produit choisi, qui doit être évidemment supérieur à tous les autres, est de la qualité dite Pou Eurl, parce qu'elle provient des environs de Pou Eurl Fou, et plus spécialement de ce qu'on nomme les "Sept Montagnes de thé." L'Empereur, ses femmes et toute sa famille, ne boivent pas d'autre breuvage que ce thé classique, qui est cultivé suivant l'ancien rite pieusement conservé. On l'obtient uniquement par semis, et c'est probablement là le secret de sa supériorité ; les graines une fois récoltées sont ensilées dans du sable, puis, au printemps, on les enterre par dix

dans des petits pots qu'on remplit de terre bien ameublie, et en recouvrant le tout de balles de riz.

Une année après, et toujours au printemps, quand les pousses ont 6 à 7 pouces de haut, on dépoté et on repique à 10 pieds de distance ; cela se fait sur les flancs des montagnes aménagés en gradins, et quand la saison est trop sèche, on arrose les nouvelles plantations avec l'eau dans laquelle on a fait crever le riz des cultivateurs. On paille en hiver, puis, d'une façon générale, on s'occupe soigneusement, parce que la plante est très délicate, et, au bout de trois ans, on taille l'arbuste en bol.

Tous ces soins, et aussi la manière dont les Chinois des Sept Montagnes savent pincer les bourgeons, rendent les feuilles tellement savoureuses, que, quand les frontières entre la Chine et le Tonkin ont dû être fixées, les plénipotentiaires chinois ont eu soin de conserver à leur Empereur le crû célèbre où l'on cultive son thé.

\*\*\*

Une immense fabrique de sucre à Cuba : On construit dans le port de Banés, sur la côte nord de l'île, une fabrique qui sera la plus importante du monde entier pour la production du sucre de canne. Cet établissement, qui pourra broyer 2,000 tonnes de cannes par jour, fonctionnera en 1901.

\*\*\*

Le commerce des machines agricoles à Port-au-Prince est nul en ce moment, mais est susceptible de se développer. Les machines importées aujourd'hui à Haïti sont celles qui servent à nettoyer le café, à égréner et à moulinier le maïs, à retirer les graines de coton, à décorer le riz. On commence à introduire des charrues américaines. En exposant à Port au-Prince quelques machines agricoles simples, il

y aurait donc des chances de développer cette branche de commerce en Haïti où un mouvement accentué semble se dessiner en faveur de l'agriculture.

Il n'y a pas de droits d'entrée pour les machines.

\*\*\*

L'excessive propreté des vases destinés à contenir le lait ne saurait trop être recommandée. Non seulement il faut enlever les malpropretés, mais encore il convient de détruire la vie dans les microbes qui se réfugient dans les fentes, contre les moindres aspérités.

On sait que les spores des bactéries peuvent supporter une température, élevée quelquefois jusqu'à 95°, sans que leurs facultés vitales soient détruites. Il convient d'échauffer les vases avec de l'eau bouillante ; pour être plus certain de la haute température du liquide, on peut ajouter un peu de sel à l'eau qui, dans ce cas, n'entrera en ébullition qu'après avoir dépassé la température de 100°.

C'est un moyen facile de débarrasser les récipients de tous les spores produisant la plupart des fermentations nuisibles à la conservation du lait et de ses sous-produits, et ceux de nos lecteurs qui se livrent au commerce de cet aliment feront bien de noter précieusement ces indications.

\*\*\*

La Hamburger-Gummi Kamm Co de Hambourg a mis récemment en circulation, sous la marque "Ferrolit," une nouvelle production de l'industrie du caoutchouc, les "Hartgummi-Nagel" ou chevilles en caoutchouc durci. Ces chevilles offrent une solidité comparable à celle des clous en métal, et elles ont en outre l'avantage de pouvoir être employées dans toutes les circonstances où le métal présentait de

AVANT LES REPAS,

Prenez un verre de

**Byrrh** — C'est l'apéritif du jour.

APRES LES REPAS,

Rien ne vaudra, pour faciliter la digestion, un bon verre de

**COGNAC**

**Boutelleau**

— Il n'a pas de rival !

POUR COMBATTRE LE FROID,

Il n'y a pas de liqueur comparable au

**WHISKY**

**Roderick Dhu**

— Un régal de gourmet !

PEUT-ETRE PREFEREZ VOUS

un bon verre de whisky Canadien ? Oh alors, vous ne trouverez rien de plus moelleux que le

**WHISKY**

**Corby** — Il n'y a que lui!

REPRESENTANTS AU CANADA :

**HUDON, HEBERT & Cie**

**MONTREAL**

graves inconvénients, tout en nécessitant des précautions sans nombre.

Elles ne sont attaquées ni par les acides ni par les alcalis, ne conduisent pas l'électricité, et sont réfractaires à toute influence magnétique.

Dans l'industrie électrique, leur emploi se trouve donc tout indiqué, pour l'assemblage des caisses contenant les accumulateurs, par exemple, et leurs revêtements extérieurs, les appareils de chimie, piles, etc. Elles donnent en outre toute garantie contre des dérivations dangereuses de courant toujours à craindre avec l'emploi des clous métalliques.

Les crampons ou crochets en usage pour la suspension des fils conducteurs peuvent également être remplacés avec avantage par des crampons en caoutchouc.

Les enveloppes isolantes sont alors moins exposées à se détériorer et la formation de courts circuits est complètement évitée.

Enfin, la propriété des "Hartgummi Nagel" d'être mauvais conducteurs de l'électricité et leur insensibilité aux influences magnétiques les rend précieux pour la construction des appareils délicats de laboratoire, appareils de mesure, tableaux de distribution électrique, etc., etc. Aucune étincelle ne pouvant d'ailleurs résulter du choc, contre ces clous, d'un marteau ou de tout autre instrument, leur emploi se recommande tout spécialement dans les fabriques d'explosifs et dans tous les endroits où ces substances sont manipulées.

\*\*\*

La Merchants Bank of Halifax va demander au Parlement Fédéral l'autorisation de changer son nom en celui de "Royal Bank of Canada."

\*\*\*

Un Montréalais, M. Steele a obtenu de la corporation de Totten-

ham, Ont., un bonus de \$15,000 pour l'érection d'une manufacture de meubles qui donnera du travail à une cinquantaine d'employés.

\*\*\*

Un détail assez peu connu sur le Japon : c'est un pays presque dépeuplé d'animaux domestiques.

Les habitants du Japon ne mangent pas de viande et ne boivent pas de lait ; la vache n'y est, par conséquent, d'aucune utilité.

Les Japonais ne vont pas à cheval ; leurs voitures à deux roues sont traînées et leurs palanquins portés par des gens à gages. En outre, ils n'ont ni mulets, ni ânes, ni autres animaux de bât.

Il y a beaucoup de chiens dans le pays, mais à l'état sauvage seulement. Le Japonais n'approvoise ces animaux ni pour la chasse ni pour la garde. Il est très rare de rencontrer un chien apprivoisé, et, dans ce cas, c'est toujours à un étranger qu'il appartient.

Quant aux moutons, chèvres et porcs, les Japonais n'en élèvent point. La laine que pourraient leur fournir les moutons, ils la remplacent par la soie, qui est très bon marché : aussi ne portent-ils aucun vêtement de laine.

Dans un ménage japonais on voit rarement des poules, plus rarement encore des canards et des pigeons ; on n'en élève que pour satisfaire les demandes des étrangers. Quelques propriétaires des environs de Yédo entretiennent des bœufs, mais ce n'est pas au point de vue de l'économie rurale ; l'animal n'est utilisé que pour les cérémonies religieuses.

\*\*\*

Sait-on qu'entre le thé en feuilles et le thé en poudre, il existe du thé en briques ?

Le thé en briques provient de la poussière du thé. Il est fabriqué en grand dans les usines russes de

UNE

# ...Coupe de Champagne

A son charme, quand il a du corps, et du bouquet, quand il est fabriqué avec des Vins de choix, des Vins naturels, car il ne suffit pas qu'un Vin pétille pour constituer un bon Champagne. Les marques les plus vantées—par leurs propriétaires—ne sont pas celles qui méritent toujours la faveur du client :- :- :- :- :- :-

NOS MARQUES DE . . . .

## Champagne "Veuve Amiot"

Extra-Dry Carte d'Or, Carte Blanche, Carte d'Argent.

## Champagne "Couvert"

SEC ET EXTRA - SEC.



Sont des Champagnes de fabrication honnête et soignée, appréciés des connaisseurs et d'une vente toujours assurée. Les clients qui y ont goûté une fois, les redemandent toujours.



Agence Générale pour le Canada :

# Laporte, Martin & Cie

## MONTREAL.

Hangkow. La poussière, mise dans des sacs de coton, est soumise à l'action de la vapeur et ensuite pressée fortement à la machine dans des moules en bois. La brique obtenue est enveloppée de papier blanc.

Ce thé représente, comme volume, environ le sixième du thé ordinaire, à poids égal, et est d'un transport moins coûteux : on l'exporte dans des paniers en bambous de 60 à 75 kilos chacun. Le thé en briques le plus commun est employé dans l'Asie centrale comme moyen d'échange. Les Mongols le font bouillir avant de le boire, afin d'en tirer tout l'arome.

Le thé en tablette est obtenu par un procédé analogue, mais on n'emploie pour sa fabrication que la meilleure qualité de poussière de thé. Il est exporté entièrement en Russie.

\*\*\*

Un petit problème facile à résoudre.

— Pourquoi Pâques est-il appelé une fête mobile, et pourquoi est-ce lui qui fixe le jour des autres fêtes, comme les Rameaux, l'Ascension et la Pentecôte, et quelle est la cause qui rend Pâques une fête mobile et qui le fixe lui même ?

Voici ce qui fixe le jour de Pâques, d'après le calendrier grégorien : il arrive toujours, et inévitablement, le dimanche qui suit la pleine lune, qui vient après le vingt mars.

C'est ce qui explique aussi, et ce qui étonne certaines personnes, qu'il y ait toujours un beau clair de lune pendant la semaine sainte.

Cette année, la pleine lune se trouvant le 27 mars, le lendemain du dimanche des Rameaux, cela a renvoyé Pâques au 2 avril.

Voilà une explication facile à comprendre.

\*\*\*

Le plus grand câble en métal du monde paraît être celui qui fonc-

tionne sur le Glasgow District Subway. Ce câble est fabriqué par MM. D. et G. Haggie, à Sunderland, et pèse environ 65 tonnes. Il a déjà travaillé plus de 14 mois, tandis que le précédent n'avait duré que 10 mois et demi. Son parcours a été de 136,000 kilomètres contre 98,000 pour le précédent. Les bons résultats obtenus sont dus, en très grande partie, à l'emploi pour la fabrication d'une machine perfectionnée installée par les fabricants. Le principe consiste à faire les torons et à terminer le câble, sur la même machine, ce qui donne des garanties sérieuses de bonne confection. L'acier employé dans la fabrication du câble est, d'ailleurs, de qualité tout à fait supérieure.

\*\*\*

Il est question de fonder en Allemagne un musée commercial dû à l'initiative privée destiné à répondre de façon pratique aux besoins immédiats des exportateurs allemands, en leur faisant connaître par des renseignements détaillés, ou en leur indiquant *de visu* les desiderata des diverses places du monde entier. Ce serait une sorte d'exposition perpétuelle d'échantillons des produits réclamés dans tel ou tel pays et que fournissent souvent des Etats européens autres que l'Allemagne. On y trouverait en même temps des échantillons de matières brutes fournies par ces mêmes pays à destination des industriels allemands avec des indications précises sur le lieu d'origine, les prix d'achat, les qualités particulières de chacune d'elles, sans parler d'une bibliothèque composée uniquement d'ouvrages et de journaux techniques, ceux-ci rédigés en quinze ou vingt langues, et d'un service actif de correspondances avec les plus grandes maisons dans toutes les branches du commerce et de l'industrie, bref, une sorte de bureau





NO 834.

**La Cie Watson=Foster**

Montréal, Qué.

(LIMITÉE)

Une . . .  
**Bonne Résolution**  
 pour 1900 . . .

— Tout marchand de Tapiserie va, naturellement, s'efforcer d'augmenter son chiffre d'affaires et battre le record cette année.

La tâche sera facile à accomplir si vous avez des dessins et couleurs populaires et variés, bien imprimés et finis. . . . Nos papiers ont toutes ces qualités essentielles.

Demandez un set d'échantillons de nos lignes spéciales que nous envoyons gratis par la poste. Vous pourrez juger vous-même.



central du commerce allemand analogue à celui de Philadelphie aux Etats Unis, et tel qu'on a tenté, paraît-il, d'en créer un en Angleterre, tout récemment. Le gros public a sans doute besoin d'être stimulé, dit la *National Zeitung* pour concevoir exactement la portée d'une création de ce genre. Mais ces mille petites forces irrésistibles que constituent, à l'heure actuelle, le petit et le moyen commerce, les plus directement intéressés, auront certainement raison de l'inertie des indifférents ou des ignorants, et nous croyons savoir que le gouvernement impérial est, dès à présent, tout disposé à encourager ces projets.

### ASSOCIATION DES DEBITANTS DE LIQUEURS

Jeudi dernier avait lieu l'élection des directeurs de cette Association. Nous avons pris des mesures pour pouvoir en rendre compte dans notre dernier numéro. Ces mesures eussent été suffisantes dans le passé, mais cette année la lutte a été tellement vive pour l'élection du président que nous avons dû imprimer notre dernière feuille alors que les votes s'enregistraient encore, pour ne pas retarder la distribution de notre journal.

La lutte a été vive, disons-nous, pour l'élection du président. C'est qu'en effet, les membres de l'Association étaient divisés en deux partis; l'un qui déclarait qu'en vertu de la constitution un hôtelier seul pouvait être élu président de l'Association; le candidat de cette faction était M. Cyrille Vallée, propriétaire du Queen's Hotel; l'autre parti, dont le candidat M. Lawrence Wilson est négociant en gros de vins et liqueurs, prétendait que tous les membres de l'Association étaient éligibles à la présidence qu'ils fussent hôteliers ou non.

Ce sont les partisans de ces vues plus larges et plus libérales qui l'ont emporté, car M. L. A. Wilson a obtenu 124 voix de plus que son concurrent.

C'est la première fois, depuis l'existence de l'association, que le Président est choisi en dehors des hôteliers. M. Lawrence A. Wilson avait quelque droit à poser sa candidature, car si on en juge d'après les précédents, le vice-président est un candidat désigné à la présidence.

Or, M. L. A. Wilson était vice-président de l'Association et il avait lieu de caresser quelque espérance de monter au premier degré de l'échelle comme l'avaient faites ses prédécesseurs.

Le choix de l'Association est excellent d'ailleurs: son nouveau président lui est dévoué, son activité est connue. M. L. A. Wilson est un combattant aux mains duquel les hôteliers peuvent sans crainte confier les intérêts de leur puissante organisation. Nous ne doutons pas d'ailleurs que les services qu'il a rendus en sa qualité de vice-président lui aient valu son élection au degré le plus élevé de la hiérarchie.

Le tour de M. Cyrille Vallée viendra, nous n'en doutons pas, car lui aussi peut rendre de bons services à l'Association.

Voici les résultats complets de l'élection :

MM. L. A. Wilson, président; Nap. Richard, vice-président; L. A. Lapointe, secrétaire; Victor Bougie, trésorier. Les directeurs élus sont: MM. Amédée Blondin, F. A. Chagnon, Emery Cadieux, E. L. Ethier, Benj. Lépine, et Louis Poiré.

Les aviseurs sont: MM. Arcade Dépatie, H. A. Ekers, Clément Robillard, Thos. Kinsella, Maxime St-Jean, Henri Boismenu et H. W. Lareau.

Nos félicitations aux heureux élus.

# Le Premier!

A vous d'en juger!



Non seulement en prix,  
mais aussi en qualité.

## JE VOUS OFFRE :

Une ligne de beau **Thé "SIFTINGS"** couleur  
naturelle, liqueur de choix, à **5 $\frac{1}{2}$ c.**

Une ligne de beau **Thé "NIBBS"** bonne et  
forte liqueur à **10 $\frac{1}{2}$ c.**

Une ligne de **Thé Japonais**, (district de Yamashiro).  
Couleur naturelle, récolte du mois de mai, à **15 c.**

Ces thés sont reconnus pour leur supériorité  
dans la tasse.

## Celui-ci, sans égal!

Un beau **Thé "Gunpowder"**  
(PEA LEAF) bien fait, bien roulé—ce qu'il y a  
de plus vendable : .... Je vous l'offre à **17 c.**

C'est avec mes échantillons  
que vous pouvez faire la  
comparaison—demandez-les.

Conditions:— 3 p. c. à 30 jours, ou Billet à 4 mois.

# E. D. MARCEAU

296, RUE ST-PAUL, MONTREAL.

## LES FAILLITES

Le nombre des faillites au Canada a diminué en 1899 ; il est de 11.2 p. c. moindre que dans l'année précédente. Il faut remonter à l'année 1886 pour trouver un chiffre inférieur à celui de 1899 ; mais alors le nombre des commerçants était bien moins élevé qu'aujourd'hui et en réalité et en proportion de la population du Canada.

Car, nous l'avons dit et nous l'avons même répété, il est des localités où existent trois et quatre magasins et où un seul et quelquefois deux suffiraient aux besoins. C'est sans doute à cet état de choses, qu'est due une certaine quantité des faillites.

En ce qui a trait à notre province particulièrement, nous n'avons pas trop à nous féliciter : au lieu de concourir à la diminution du nombre total des faillites, nous en avons eu 539 l'an dernier au lieu de 500 en 1898 avec un passif de \$6,730,000 pour la dernière année contre \$3,910,000 l'année précédente.

Mais si le chiffre du passif est si élevé pour 1899, la cause en est due en partie à la liquidation de la banque Ville-Marie.

Voici le tableau comparatif des faillites en 1898 et 1899 par provinces :

	1899	1898
Ontario .....	488	633
Québec.....	539	500
Nouveau-Brunswick.....	53	78
Nouvelle-Ecosse .....	78	125
Ile du Prince-Edouard... ..	3	4
Manitoba.....	39	29
Territoire du N.-Ouest...	7	6
Colombie Anglaise.....	78	52
Total.....	1,285	1,427

Quant au passif qui, pour l'ensemble, avait été de \$9,644,000 en 1898, il s'est élevé à \$11,077,000 pour 1899 ; en diminution \$1,500,000 pour Ontario, de \$200,000 pour la Nouvelle-Ecosse, de \$26,000 pour l'Ile du

Prince-Edouard ; de \$7,000 pour les Territoires du Nord Ouest et de \$55,000 pour la Colombie Anglaise. Les augmentations ont été de \$2,800,000 pour Québec ; de \$226,000 pour le Nouveau-Brunswick et de \$129,000 pour le Manitoba.

## BEURRE ET FROMAGE

A l'assemblée annuelle de l'Association des marchands de beurre et de fromage, le nouveau bureau de direction pour l'année 1900 a été élu comme suit :

Président, M. Arthur Hodgson ; vice-président, M. D. S. Hislop ; trésorier, M. P. W. McLagan. Comité exécutif : MM. John McKergow, N. E. Clément, A. W. Grant et Jas. Alexander. Comité d'arbitrage : MM. John Oliver, A. C. Wieland, Frank Duckett, Fred Fowler et J. J. Kirkpatrick.

M. Arthur Hodgson, le président réélu a de nouveau été nommé représentant de l'Association auprès du Board of Trade, position qu'il a déjà remplie l'an dernier.

M. Arthur Hodgson est un des négociants les plus en vue de notre ville et sa réélection indique l'estime dans laquelle le tiennent ses collègues.

Les membres présents à l'assemblée étaient MM. James Alexander, E. A. Brice, W. T. Ware, D. S. Hislop, J. J. Kirkpatrick, Frank Duckett, A. C. H. Froemcke, Jas. Oliver, P. W. McLagan, A. W. Grant, T. F. Shields, James Dalrymple, W. Meldrum, W. Niven, N. E. Clément, H. A. Hodgson, Fred. Fowler, John McKergow et A. C. Wieland.

Le Président a présenté son rapport des opérations de l'année écoulée qui a intéressé les membres de l'Association et a reçu leur approbation. Nous regrettons de n'en avoir pas une copie, car ce rapport intéresserait certainement une bonne partie de nos lecteurs.

**DWIGHT'S**

SUPER-CARB  
**SODA**

## Soda à Pate "Cow Brand"

a fait une bonne impression  
dans la Province de Quebec.

Les ménagères apprécient la qualité supérieure et la force de ce soda qui donne aussi un bon profit au détailleur. — Nous annonçons dans votre Province. Ne désappointez pas vos clients, mais ayez à la main un stock de "Cow Brand."

John Dwight & Co., 34 rue Yonge, Toronto.

## La Machine à Laver...



# "Sunlight"

DES cylindres en haut et en bas qui travaillent réciproquement dans une direction opposée. Le meilleur système connu pour approcher le lavage à la main. Très facile pour les vêtements. Donnant complète satisfaction sous tous les rapports. La roue qui fait fonctionner la machine est tellement facile à faire marcher qu'aucun effort n'est nécessaire pour faire l'ouvrage.

**Le tout dernier modèle.**

**Elle se vend à vue.**

**Demandez circulaires et prix à**

**W. L. HALDIMAND & SON, Agents de l'Est,**

**MONTREAL.**

**The Dowsell Mfg. Co., Limited**

**HAMILTON, Ont.**

## LE

## DECLIN DU COMMERCE ANGLAIS

La Grande-Bretagne est, depuis quelque temps, fort en coquetterie avec les Etats-Unis. Jonathan mettra-t-il sa main dans celle de John Bull ? C'est le secret de l'avenir. Il est bien certain, en tout cas, qu'il ne se met pas en grands frais d'amabilité à son égard. S'il était besoin d'en donner une preuve, il suffirait de signaler la publication, dans la *North American Review*, d'un article fort documenté, dont le titre: LE DECLIN DU COMMERCE ANGLAIS, est fort suggestif et n'indique pas de bien vives sympathies en faveur de la Grande-Bretagne.

“ Que le mouvement actuel continue, dit en débutant l'auteur de l'article, et d'ici vingt-cinq ans les grandes nations commerciales se rangeront dans l'ordre suivant : les Etats-Unis en tête, l'Allemagne en seconde ligne et l'Angleterre en troisième.”

Il est certain que les progrès économiques des Etats-Unis, progrès que nous avons déjà maintes fois signalés, sont de nature à suggérer aux Américains les plus hautes ambitions. Il est vrai que nombre d'Anglais sont encore convaincus qu'ils n'ont rien à craindre pour la suprématie de leur commerce. “ Mais, dit la *North American Review*, c'est là une illusion ; et l'Angleterre est en voie de perdre rapidement sa situation prédominante.”

\*\*\*

Cette conviction, l'écrivain américain la fonde sur des statistiques d'ailleurs fort intéressantes. Voici, par exemple, les chiffres qu'il aligne pour l'exportation pendant la période 1870-1895 :

## Exportations

(En milliers de liv. st.)

	1870	1895
Russie .....	56,985	66,875
Finlande.....	1,381	5,648
Norvège.....	4,487	7,134
Suède.....	8,417	17,302
Danemark.....	6,477	12,040
Allemagne.....	116,031	165,895
Hollande.....	31,831	98,061
Belgique.....	27,604	55,418
France.....	112,084	134,952
Portugal.....	4,565	6,066
Espagne.....	15,721	30,172
Italie.....	30,212	41,508
Autriche-Hongrie..	39,541	61,817
Grèce.....	1,355	2,846
Roumanie.....	6,313	10,602
Etats-Unis.....	78,462	165,290
Angleterre.....	199,586	225,890

Il résulte de l'examen de ce tableau que, pendant la période envisagée, les exportations ont crû en Russie de 17,35 p. c. ; en Allemagne, de 42,90 ; en France, de 20,40 ; aux Etats-Unis, de 110,36, en Angleterre, seulement de 13,17.

“ En 1870, ajoute l'économiste américain, le quart du commerce mondial (les colonies anglaises étant mises à part) était fait par l'Angleterre. Si on compte les colonies anglaises, la part du Royaume-Uni représentait 35 p. c.

En 1895, cette part n'est plus dans la première hypothèse que de 16 et dans la seconde de 31 p. c.

C'est encore la suprématie commerciale, mais combien diminuée !

\*\*\*

Dans un rapport adressé, le 6 juin 1898, au Ministère des Affaires étrangères anglais, M. S. Constable, consul d'Angleterre à Stockholm, analyse les résultats d'une enquête faite par le Gouvernement suédois sur le commerce et l'industrie de la Grande-Bretagne, comparativement aux autres nations. Les statistiques et les conclusions de M. S. Constable sont identiques à celle de l'auteur américain, si on tient compte que la période envisagée par lui comprend



# HEINZ

## LES PICKLES AU SUCRE

ont été améliorées continuellement depuis trente ans jusqu'aujourd'hui, ou ils forment un assaisonnement délicieux qui leur est propre.

Vendus par \_\_\_\_\_

LES AGENTS AU CANADA :

Hudon, Hébert & Cie Montréal. H. P. Eckardt & Co., Toronto.

LE \_\_\_\_\_

## Blé d'Inde préparé de Benson

Il n'y a pas de sophistication dans le Blé d'Inde Préparé de Benson—il n'y a aucune **nécessité** de le falsifier parce qu'il s'est vendu complètement sur son mérite comme un blé d'Inde préparé pur, pendant au-delà de quarante ans.

La délicatesse de son arôme est presque passée en proverbe.

On fait des comparaisons avec le Blé d'Inde Préparé de Benson comme base—vous entendez dire partout — “Il est tout aussi bon que celui de Benson.” Vous savez ce que signifie “juste aussi bon” — une tentative de vendre un article inférieur à un prix inférieur. Le Blé d'Inde Préparé de Benson est le type—quarante années l'ont prouvé indiscutablement.

**EDWARDSBURG STARCH CO., LIMITED**

ETABLIS EN 1858

o CARDINAL, Ont, et MONTREAL, Qué.

quelques années de plus que la période précitée.

Il suffit donc de citer quelques-unes des statistiques dressées par M. S. Constable.

Voici, par exemple, ce qui touche le minéral de fer :

#### *Production du Minerai de fer*

(En milliers de tonnes)

1871-75 1881-85 1891-95

Grande-Bretagne...	16,087	17,154	12,249
Allemagne.....	5,262	8,557	11,679
Etats-Unis.....	4,532	8,516	14,288
France.....	2,651	3,018	3,651
Espagne.....	613	4,119	5,346
Autres gays.....	4,181	4,578	9,068

On remarquera que la production de la Grande-Bretagne et de l'Irlande a déchu absolument et non seulement relativement aux autres contrées.

#### *Production de la Fonte*

1871-75 1881-85 1891-95

Grande-Bretagne...	6,562	8,227	7,361
Allemagne.....	1,946	3,411	5,082
France.....	1,265	1,899	2,006
Etats-Unis.....	2,284	4,370	8,263
Autres ays.....	2,114	2,780	4,038

Pendant la période envisagée, le Royaume-Uni a éprouvé un affaîssement de 46,3 à 37,5 p. c., tandis que le progrès des Etats Unis s'affirme par un accroissement de 16,1 à 30,9 p. c.

#### *Production du Charbon*

1871-75 1881-85 1891-95

Grande-Bretagne...	126,972	161,470	184,819
Allemagne.....	44,680	68,630	97,008
France.....	15,662	20,250	26,658
Etats-Unis.....	45,253	94,130	160,832
Autres pays.....	33,973	52,175	78,832

Pendant cette période, la part contributive de l'Angleterre s'est abaissée de 47 à 34 p. c. Les Etats-Unis ont progressé de 17 à près de 30 p. c.

#### *Consommation du Coton brut*

1871 80 1891 95

Grande-Bretagne.....	5,632	7,091
Europe.....	4,271	8,524
Etats-Unis.....	2,746	5,522

Depuis 1870, la consommation du coton dans la Grande-Bretagne s'est augmentée d'un quart. Pour le reste de l'Europe et pour les Etats-Unis, elle a doublé.

"En somme, ajoute-t-il, le rapprochement de ces statistiques prouve que, depuis trente-cinq ans, la prospérité économique de la Grande-Bretagne est en décroissance sensible sur tous les points importants." L'auteur conclut en ces termes :

"On ne peut contredire que l'Angleterre est en train de perdre son commerce. Quelles en sont les causes ? Brieèvement, selon mon opinion, il y en a trois et l'une d'elles mérite spécialement d'être étudiée par les Etats-Unis en ce moment.

La principale cause, sans nul doute, de la décadence du commerce de l'Angleterre réside dans son rigoureux système conservateur et l'obstination individuelle de l'Anglais. Il acceptera volontiers un perfectionnement s'il porte la marque "*made in England*" (fait en Angleterre) ; si ce perfectionnement vient du dehors, soit d'Allemagne, soit d'Amérique, il luttera contre lui jusqu'à ce qu'il soit forcé de se rendre. C'est cet antagonisme contre les choses nouvelles qui fait que Londres est, en quelque sorte, en retard de vingt cinq ans sur New York ou Chicago. Nul Américain ne tolérerait la chaleur et l'abomination d'un chemin de fer souterrain, pas plus que le système inapproprié des voitures des rues, du service encore moins approprié du téléphone, de la rareté de la lumière électrique, des famines régulières, de la fourriture de l'eau, de la cessation presque complète, la nuit, du service télégraphique, des inconvénients que supporte chaque voyageur pour apporter ou prendre ses bagages à une station, de tout ce qui pourrait être et serait aisément amendé si les Anglais ne ployaient



## Ma Confiance

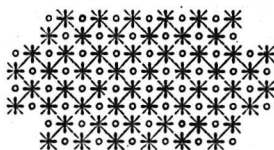
dans la qualité et la fabrication des cigares que je manufacture est telle que je fais cette offre, et il n'y a pas de faux-fuyants à craindre — **voire argent vous sera remboursé avec plaisir en aucun temps dans les six mois ou vous aurez acheté de moi.**

C'est ma longue expérience dans la fabrication des cigares qui me dit que je puis en toute sécurité faire une pareille offre. Si je n'étais absolument convaincu que le premier ordre que vous m'enverrez ne serait que le commencement d'une série à venir, je me refuserais à faire cela. "Ma Confiance" est **absolue** dans mes marchandises.

## Cigares de Payne.

J. Bruce Payne, Granby, Qué.

# Café



**Difficile à avoir  
Authentique ....**

SUMATRA . . . . .	28c.
BUCKRAMANGA . . . . .	18c.
NIELGHERRIE . . . . .	21c.
ZOMBASSOR . . . . .	19c.
GOLDEN SANTOS . . . . .	13c.

**TOUS PROFITABLES.**

**Echantillons Gratis.**

**PURE GOLD M'F'G CO., - TORONTO.**

sous le poids du passé et pouvaient se rendre compte que la nouveauté n'est pas sans mérite.

L'étude constante des mécaniciens est d'éliminer le frottement. Excluez le frottement, et votre machine est parfaite. Les hommes d'affaires américains, dans les petites aussi bien que dans les grandes choses, cherchent constamment à éloigner les grains de sable ; les Anglais semblent en jouir. Les stratagèmes d'épargne du travail, si communs en tout ce qui touche un office (bureau) ou une usine en Amérique sont assez rares en Angleterre pour qu'on en parle. Le chef d'un grand établissement se place sur un pupitre près duquel, en pressant simplement sur un petit bouton, il peut appeler son caissier, ses chefs de service ou ses aides ; il peut, sans se lever de sa chaise, au moyen du téléphone, parler à son Administrateur (manager), qui se tient dans une salle voisine, ou à son surintendant dans une manufacture distante d'un demi mille, ou à son associé dans une autre ville. Un anglais, au contraire, s'il a besoin de son caissier, sonne une cloche à main, à laquelle répond un garçon auquel il donne un message, et le caissier ne vient qu'après. Avant que l'Anglais ait pu dire à son caissier de faire un chèque, l'Américain a touché le sien à la Banque, en a placé les produits et fait un profit.

Il en est de même pour les usines que pour les bureaux. Nous sommes trop enclins à nous flatter nous-mêmes qu'un Américain indigène est un ouvrier plus intelligent que l'ouvrier anglais. Homme pour homme, j'en doute. Ce qui est vrai, c'est que le propriétaire américain a la "bosse" plus intelligente que l'Anglais. Persuadez à un manufacturier américain que telle invention épargnera du travail, éliminera le frottement, il l'adoptera. Il fera construire une machine colossale

pour faire le travail autrefois fourni par de nombreux ouvriers, un petit moteur électrique qui gagnera quelques secondes pour aiguïser un outil ; mais ces quelques secondes réunies produisent des heures et des jours dans le cours d'une année, et il arrive ainsi que la capacité productive est accrue. L'Anglais d'un autre côté, n'adopte seulement ces inventions que lorsque l'Américain est sur le point d'en essayer d'autres encore meilleures.

Les rapports consulaires, tant anglais qu'américains nous disent la même histoire de l'adhérence anglaise aux idées fixes et anciennes. " Si mon acheteur n'aime pas les marchandises que je fabrique, il n'est pas obligé de les acheter " semble être la théorie anglaise, tandis que le manufacturier américain n'a pas d'opinions préconçues et considère le goût de ses acheteurs comme plus important que le sien propre.

Cette adhérence à l'ancienneté et la répugnance à la nouveauté sont peut-être la principale raison pour laquelle l'Angleterre sent si profondément les effets de la concurrence industrielle.

La seconde raison a tout l'air d'une contradiction. Trop de prospérité est sur le point de rendre pauvre l'Angleterre. L'Angleterre a si longtemps tenu le monopole du commerce, elle a été si longtemps le banquier du monde aussi bien que le maître du transport sur les mers dans le monde, qu'elle est devenue indifférente à toute rivalité, à ses yeux presque méprisable. L'Angleterre s'ébat trop. Le travail ouvrier comprend une moyenne de nombre d'heures égale à celui de l'Amérique, mais le patron, l'employeur, le surintendant du travail est paresseux. L'Américain, qu'il soit le chef d'une grande corporation, le propriétaire d'une petite manufacture ou un membre des professions libérales, a

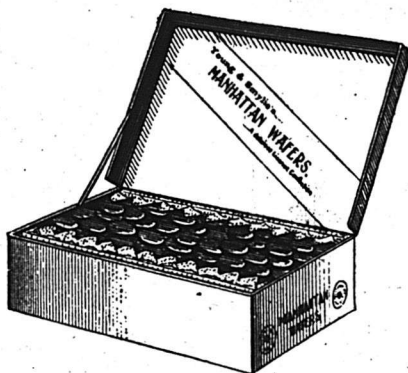
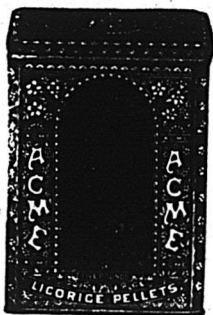
ELLE a atteint le sommet par ses mérites — la nouvelle marque d'

# Avoines Roulées "Nor-West"

Elle devait plaire et était fabriquée avec de l'avoine blanche choisie avec soin, d'après un nouveau procédé. Elle constitue un aliment pour le déjeuner aussi pur et aussi savoureux qu'il est possible de le préparer. Le nombre toujours croissant des consommateurs témoigne de son excellence. L'avez-vous en stock? Si non, écrivez-nous.

**McKay Milling Co., Ottawa.**

Succursale de Montréal: 303, Board of Trade.



**REGLISSE** en bâtons cannelés Y. & S., paquets 80 à la boîte de bois; caisses de 20 boîtes, breveté 20 août 1899; une nouveauté unique et désirable en bâtons de réglisse. Réglisse en bâtons Y. & S. (ordinaire), boîte de 5 lbs. et en vrac, caisse de 25, 50 et 125 lbs. net. Pastilles de réglisse Acme, boîtes de 5 lbs. et paquets de 5 cts. Lozanges de réglisse Y. & S., boîtes de 5 lbs. et flacons de 5 lbs. Manhattan Wafers (Réglisse mou) empaqueté en boîtes de 2½ lbs., un délicieux bonbon en réglisse. Vendu par les Drogistes en gros du Canada. Catalogue sur demande adressée aux manufacturiers.

Etablis en 1845.

**YOUNG & SMYLLIE, Brooklyn, N.Y.**

des heures d'affaires plus longues qu'un Anglais en pareilles circonstances ; et durant ses heures d'affaires, l'Américain travaille sous une plus grande pression. Que penserait un homme d'affaires, un juriste ou un banquier à New-York, Boston ou Chicago, de prendre à cinq heures du soir une tasse de thé ? A Londres, l'homme " dans la Cité " prend sa tasse de thé aussi bien par manière de ton que le ferait un membre du West End Club ou la dame du fashionable Mayfair. L'Angleterre est dans la situation d'un homme qui, ayant travaillé dur dans sa jeunesse et amassé une grande fortune, conserve encore sa boutique ouverte par manière d'habitude, et ferme ses yeux aux irruptions faites dans son commerce par son plus jeune et plus entreprenant rival de l'autre côté de la rue. Les vieux acheteurs, ceux, spécialement, qui figurent sur ses livres, continuent à commercer avec le vieil établissement ; mais le public, qui n'est pas gouverné par le sentiment lorsqu'il dépense son argent, va où on lui offre de plus grands marchés et où les marchandises sont plus attirantes.

On a allégué que l'extension des Trade-Unions et que les restrictions imposées par les Unions ont sérieusement atteint, sinon dans quelques cas, actuellement paralysé certaines industries manufacturières anglaises. Je doute que la tyrannie des Trade-Unions anglaises soit plus oppressive que celle connue en Amérique. L'employer (patron) de travail aux Etats-Unis doit marcher dans une voie excessivement raide et étroite s'il veut éviter l'obstacle que le travail organisé jette si inconsciemment sur son chemin ; non seulement il doit vivre sur toutes les règles de l'ordre, mais il doit accepter la responsabilité des actes de l'agent de ses agents. Si l'entrepreneur qu'il engage pour construire

une annexe à son établissement s'est procuré de la pierre d'une carrière non unioniste, ou s'il l'a édifié par des " gueux " (scabs), les ouvriers de son usine, qui sont parfaitement satisfaits des heures de leur travail et de leurs salaires, se mettront en grève au nom du travail. En Angleterre, aussi bien qu'en Amérique, les Unions dictent le nombre des apprentis, les heures et les autres conditions. Si les Trade-Unions sont responsables du déclin du commerce de l'Angleterre, pourquoi les Etats-Unis ne souffriraient-ils pas de la même cause ? Non, les apologistes anglais doivent trouver une meilleure cause.

(A suivre)

### Papier Incombustible

On nous demande un procédé pour garder les papiers éternellement à l'abri du feu. Avant d'écrire, faites dissoudre de l'alun dans trois parties d'eau bouillantes, trempez-y à deux reprises des feuilles de papier blanc et laissez sécher. Vous mettez alors sur ce papier toutes les notes précieuses et importantes que vous voulez garder sans crainte du feu ; l'alun rend le papier à peu près incombustible.

### Pour donner du tranchant aux rasoirs et couteaux

A. Enduisez la pierre douce d'une légère couche de savon à rasoir ramolli dans l'eau chaude ; c'est un moyen fort simple, mais cependant très avantageux.

B. Enduisez le cuir ou la pierre sur lesquels vous voulez aiguïser les rasoirs et les couteaux, d'un mélange composé d'une partie de pierre ponce et une partie de limaille de fer, toutes deux finement pulvérisées, et deux parties de graisse de bœuf.

TABAC A FUMER...

# EMPIRE

— En Palettes de 5c., 10c. et 15c.

L'Empire est un excellent tabac à fumer, frais et doux, c'est le plus gros, le meilleur marché et le meilleur au Canada . . .

## Grosses Palettes pour Peu d'Argent

Cette marque donne un bon profit et plaira à chacun.

Demandez à votre marchand de gros un échantillon en boîte à

36c. LA LIVRE.

THE EMPIRE TOBACCO COMPANY, Limited, GRANBY, P. Q.



Voyez à ce que vous ayez la marque du

Trèfle (Club) sur votre



# TABAC A CHIQUER

On peut toujours s'y fier ; il est de fabrication et de saveur uniforme ET vous paie un meilleur profit que les autres tabacs à chiquer.

En vente chez votre fournisseur de gros.



Vendu en 5ms et 10ms à la lb.  
Prix : 39c. la lb.

## The Joliette Tobacco Co.

JOLIETTE, P. Q.

## LE BLEUISSEMENT DU LAIT

### LA CAUSE.—LE REMÈDE

Le lait est sujet à des altérations assez nombreuses, qui en modifient plus ou moins les caractères physi-ques et qui, dans la plupart des cas, nuisent considérablement à sa qua-lité.

Consulté plusieurs fois sur une altération qui se rencontre assez souvent dans les laiteries ou tout autre local où on conserve le lait et où les conditions de parfaite conser-vation ne sont pas toujours obser-vées rigoureusement, nous croyons utile de résumer en quelques mots, les indications que nous jugeons de nature à éclairer les cultivateurs et plus particulièrement les ménagères, puisque c'est généralement à elles qu'incombent les soins qu'exige la laiterie et la transformation en beurre et en fromage du lait, ce produit devenu si nécessaire dans l'alimentation.

C'est du *bleuissement* qu'il s'agit. On nous expose que le lait présente une coloration bleue qui se mani-feste également à la surface de la crème mise en pots, et on nous de-mande si cette altération est due à une alimentation défectueuse des vaches ou à l'influence de certaines plantes ayant la propriété de donner au lait une coloration particulière.

On sait que la bourrache, la re-nouée, le sarrazin, la plante appelée crête de coq, colorent le lait en bleu, de même que le souci officinal, le curcuma, le carthame des teintu-riers et la garance, donnent une co-loration jaune. Ces plantes n'agis-sent que sur la coloration, tandis que d'autres, telles que l'absinthe, la camomille, la navette sauvage, l'ail sauvage, agissent sur la qualité même du lait, en le rendant acide. Le chardon, l'artichaut, la petite oseille, la patience, déterminent la calléfaction ou coagulation, tandis

que la grassette commune et le ca-nicle cochléaria ont une influence contraire.

Mais, l'altération par les plantes ne peut se produire que lorsque celles-ci sont consommées en quan-tité assez grande par les vaches.

En ce qui concerne le bleuisse-ment du lait, il y a d'autres causes plus graves, d'un ordre différent, et c'est généralement à l'une d'elles qu'il faut attribuer le cas qui nous occupe.

En effet, il arrive souvent que, vingt quatre heures ou quarante-huit heures après la traite, des points bleus apparaissent dans le lait. Ces points se multiplient assez rapidement, de telle sorte que toute la surface du lait mis en pots bleuit.

Au début, on attribua cette alté-ration à un animalcule, un infusoire, désigné sous le nom de *vibrio cyano-genus*. Mais cette coloration bleue provient, en réalité, d'une moisis-sure microscopique, d'un champi-gnon, et l'on est en présence d'une altération cryptogamique qui de-mande à être traitée d'une manière particulière et avec beaucoup de soins.

L'emploi du sel marin dans l'ali-mentation des vaches passe pour prévenir cette maladie du lait. On a préconisé plusieurs remèdes.

Le changement de nourriture et les décoctions d'absinthe, avec addi-tion de sel de Glauber, ou de sel double, sont considérés comme moyens préventifs.

On ajoute une cuillerée de lait de beurre, dans deux litres de lait sujet au bleuissement. D'après quelques expérimentateurs et sui-vant les essais que nous avons pra-tiqués, on parvient ainsi à empêcher cette altération particulière, le plus souvent très dommageable, surtout lorsqu'on a en vue la vente du lait en nature.

On conseille également l'adjonc-tion d'une cueillerée à café de petit-

# THE ST. LAWRENCE SUGAR REFINING CO.

..... LIMITED .....

MONTREAL.

FABRICANTS DES QUALITÉS LES PLUS CHOISIES DE

Sucres Raffinés Comprenant nos Jaunes Efflorescents



(Bloomy Yellows)

Café Clair (Bright Coffee Sugars)

Phenix (qualité suivant le granulé)

## Granulés "Extra Standard"

Les Meilleurs sur le Marché.

### Les Cigares Populaires par Excellence!

# KEYSTONE CHERROOTS

Composés de  
50% Tabac Canadien,  
50% Tabac Etranger.

de fabrication supérieure. Sont très agréables à fumer et se détaillent à

10c. LE PAQUET DE 5 Cigares.

Tous les Marchands de Tabacs, Epiciers, Marchands Généraux tireront un très bon bénéfice de la vente de ces excellents cigares.

J. M. Fortier, Montréal

lait, ou bien une ou deux cueillerées de lait caillé par litre de lait frais sujet à tourner au bleu. C'est un moyen que nous avons expérimenté, mais qui n'a pas donné des résultats aussi satisfaisants que nous l'avions cru tout d'abord.

Un moyen très recommandable, indiqué par M. Reiset, consiste à plonger dans l'eau bouillante, pendant au moins cinq minutes, tous les récipients qui se trouvaient à côté de ceux où la maladie s'est déclarée.

Quand les taches bleues apparaissent, on se trouvera bien d'introduire dans le lait de l'acide acétique cristallisable, à la dose de 50 centigrammes par litre, cet acide détruit la moisissure en même temps qu'il facilite la montée de la crème.

Dans tous les cas, on ne doit pas oublier qu'il est extrêmement important de soumettre la laiterie et les ustensiles qui s'y trouvent, aux soins de propreté les plus minutieux. Une propriété rigoureuse peut seule éviter le retour de la maladie, en supprimant toutes les causes qui peuvent entraîner le développement des microbes du lait, dans le local où s'opère la manutention de ce liquide très sujet aux altérations.

Le soufrage de la laiterie est à conseiller. Dès que le lait montre une tendance à passer au bleu, on ferme hermétiquement la pièce et on y allume une ou deux poignées de mèches soufrées.

Au bout de quatre ou cinq heures, on aère et on renouvelle l'opération chaque jour, jusqu'à complète disparition de la maladie ; si les taches bleues ne disparaissent pas, du moins leur développement est arrêté.

Il faut bien se persuader que le lait, par sa constitution même, est très sensible aux influences extérieures et que les mauvaises odeurs agissent beaucoup sur sa composition, en le désorganisant plus ou

moins, à plus forte raison si l'on se sert, pour la manutention, le transport ou les transformations que l'on veut faire subir, de récipients ou d'instruments contenant des impuretés. On sait, d'ailleurs, que le lavage du pis avant la traite est une mesure de propreté indispensable, car il suffit de quelques corps étrangers tombés dans le liquide pour lui faire perdre une partie de ses qualités.

## LE TRAFIC DU CANAL DE SUEZ

Les fêtes qui viennent d'avoir lieu en l'honneur du trentième anniversaire de l'inauguration du canal de Suez donnent de l'intérêt aux chiffres qui montrent la progression du trafic de cette voie de navigation et que nous trouvons dans une très intéressante brochure de M. J. Charles Roux, sur l'œuvre de M. de Lesseps.

Dans le relevé très complet des revenus de l'entreprise, il est constaté que 3,503 navires ont traversé le canal durant l'année 1898 ; sur ce nombre, 2,295 battaient pavillon anglais.

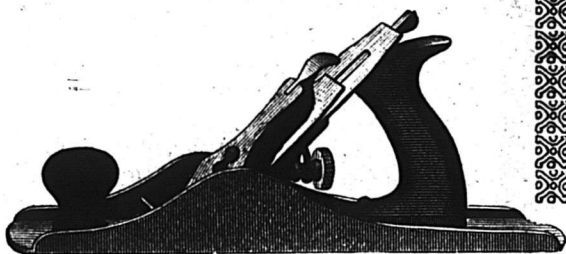
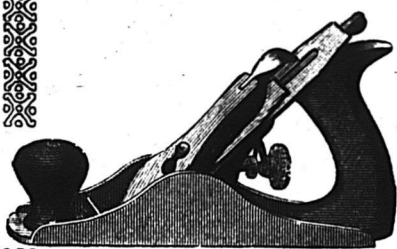
Le tonnage des navires anglais a également augmenté : il s'est élevé, pour 1898, à 6,597,743 tonnes. Le nombre des navires britanniques et de leur tonnage a été respectivement, de 65.5 p. 100 et 68.2 p. 100 en 1898, au lieu de 63.8 et 67.4 p. 100 pour 1897. On constate une légère diminution dans le tant pour cent des navires allemands, français, hollandais et norvégiens, tandis que, au contraire, une faible augmentation s'est manifestée dans celui des Japonais.

Dans l'espace de dix ans, de 1888 à 1897, le tonnage annuel s'est graduellement élevé de 6,640,834 tonnes à 7,889,373 tonnes et les droits de transit, de 64,832,276 francs ont atteint 72,830,545 francs ; ce qui donne une moyenne annuelle de



L. H. HEBERT

ALFRED JEANNOTTE



**Nous venons de recevoir un bel assortiment d'outils en Fer, ce qu'il y a de plus perfectionné.**

**Nos Voyageurs :**

GUSTAVE BUSSEAU  
ED. DEROME  
A. DEROUIN  
EUG. POITVIN  
J. F. BERNIER

C'est le moment d'acheter, car les prix montent et on ne prévoit pas la fin de cette hausse constante.

**L. H. HEBERT**

**Ferronneries en Gros - - - 297 et 299 Rue St-Paul, Montreal.**

## Les Sirops "True Fruit"



de SMITH, pour fontaine, et ses fruits écrasés n'ont pas de rivaux.

En vente chez presque tous les meilleurs Jobbers des Etats-Unis et du Canada.

**The J. HUNGERFORD SMITH CO.,**

Limited

TELEPHONE  
239.

MANUFACTURIERS - CHIMISTES,

Manufacture : 19, 21, 23 rue Alice,

Toronto, Ont.

7,733,120 ton. et de 73,080,683 frs. En 1898, le tonnage a été de 9,238,603 tonnes et les revenus du droit de transit de 85,294,769 francs. En 1870, ces revenus avaient été de 4,500,000 francs !

La durée moyenne du passage du canal est actuellement de 18 heures, depuis que, grâce à l'éclairage électrique, on peut circuler la nuit. A l'origine, il fallait près de 30 heures, car on était forcé de stopper pendant la nuit, ce qui faisait perdre environ 12 heures.

Le nombre des passagers effectuant la traversée du canal s'est augmenté dans de remarquables proportions depuis 1870 ; cette année-là, le nombre en était de 26,758 ; en 1880, il s'était élevé à 98,900, puis à 161,352 en 1890, et enfin en 1898, il a été de 219,729.

#### Pour faire disparaître les taches d'encre

Lavez les taches d'encre avec de l'eau forte mêlée à douze fois son poids d'eau. Quand les pages d'un livre sont tachées d'encre, on peut par ce moyen faire disparaître ces taches sans nuire aux caractères imprimés.

#### Lavage économique du linge

On prend 1½ oz. de térébenthine dans laquelle on dissout 1/6 oz. d'essence de sel ammoniac ; on met ce mélange dans un seau d'eau chaude et on agite vivement, puis on dissout dans l'eau 5 oz. de savon. Le linge est trempé durant six heures dans cette eau, puis on le lave : le lavage sera beaucoup plus facile et le linge sera d'une extrême blancheur.

#### Le Camphre en Horticulture

L'eau camphrée stimule la végétation et tonifie les plantes malades.

Il suffit d'arroser les jardins suspendus, qui fond la joie des amateurs, avec de l'eau chargée de camphre, pour voir les plantes anémiques reprendre une vie nouvelle.

# REVUE COMMERCIALE ET FINANCIÈRE

## FINANCES

Montréal, 11 janvier 1900.

La Banque d'Angleterre a baissé le taux de son escompte de 6 à 5 p. c. Dans son bilan de la semaine, la proportion de la réserve au passif est de 39.47 p. c., au lieu de 38.58 p. c. la semaine dernière.

La Banque de France a, de son côté, ramené à 4 p. c. le taux de son escompte.

On s'attend, en outre, à ce que la Banque d'Allemagne abaisse le sien.

En somme, la situation financière s'est améliorée en Europe et les valeurs de bourse en profiteront. Les rentes d'Etat sur les places européennes sont très fermes.

A New-York, le ton de la bourse est meilleur si on en juge par la bonne tenue des valeurs industrielles qui ont conservé leur position malgré une baisse de 2½ points sur les *Sugar* offerts en blocs.

La Bourse de Montréal profitera de l'amélioration au dehors ; en attendant nous avons encore à constater des reculs sensibles pendant la semaine écoulée.

Ci-dessous le tableau indiquant les changements survenus par suite des ventes opérées dans la semaine.

	Ventes précédentes	Dernières ventes
War Eagle.....	\$2.52	2.50
Payne Mining.....	1.05	1.02
Republic.....	1.08½	1.06½
Centre Star.....	1.54	.....
Montreal & London ...	0.35	0.36
Virtue.....	0.56	0.55
Chars de Montréal.....	285	278½
do Toronto.....	104	101½
Twin City.....	66½	64
“ (pref.).....	138	..
C.P.R.....	91½	91½
Montreal Telegraph.....	175	..
Duluth, (pref.).....	12½	..
“ (com.).....	5½	..
Dominion Cotton.....	94	90½
“ “ (pref.)..	100	.....
Coloured “ (actions)	70	.....
“ “ (bons)...	101½	100
Montreal Cotton.....	140	144
Merchants Cotton.....	140	..
Rich. et Ontario.....	107	105½
Royal Electric.....	188	185
Gaz de Montréal.....	190	190
Loan & Mortgage.....	140	..
Cable Commercial.....	188	190

Téléphone Bell Main 2461.  
Téléphone des Marchands 238.

...Boite Poste 62.

# N. F. BEDARD

MARCHAND ET COMMISSIONNAIRE EN

## BEURRE, FROMAGE, ŒUFS, Etc.

ET NEGOCIANT DE

Fournitures et Matériaux pour les Fromageries et Beurreries

BOIS DE BOITE A FROMAGE, PROVENANT DES MEILLEURS MOULINS D'ONTARIO.

Cotations spéciales pour quantités d'un char ou plus livrées dans toutes les parties de la province.

Ganistre **EMPIRE STATE**, SANS RIVALE  
AU CANADA  
PRIX MODÉRÉS ET CONDITIONS FACILES.

N. F. BEDARD, 32-34 rue Foundling, Montreal

Les Pickles de Stephens donnent à l'épicier un double profit. Premièrement par la satisfaction qu'ils donnent à ses clients, et secondement par le profit réel qu'il réalise en dollars et centins. Ils sont confits dans du vinaigre de malt absolument pur—le vinaigre de Stephens.

A. P. TIPPET & CO.,  
Agents Généraux, - - - Montréal

Dominion Coal (com).....	45	....
“ “ (pref.).....	117	....
“ “ (bons).....	111	....
Bell Telephone.....	176½	172½
Heat and Light.....	12	....
Otawâ Electric.....	100	....
Halifax tram.....	95	....

Les actions des banques ont changé de mains aux prix suivants :

Banque de Montréal à.....	226
“ du Commerce.....	144
“ des Marchands à.....	164
“ Union.....	111
“ B. N. of A. M.....	122
“ Molson.....	194
“ de Québec.....	126

### COMMERCE

On ne peut pas encore traverser sur la glace en face de la ville, néanmoins on pourra le faire bientôt car la glace est partout brisée; ce n'est pas sa solidité, mais le chemin qui n'est pas encore tracé et auquel on travaille d'ailleurs, qui met obstacle aux communications entre les deux rives du fleuve.

La température douce, au début de la semaine, est devenue réellement froide; il manque cependant de la neige pour que les voitures d'hiver circulent sans encombre à la campagne; où il est pourtant impossible de faire les transports au moyen des voitures d'été.

Dans ces conditions, il est compréhensible que le commerce de gros éprouve actuellement un peu de déception, non pas que les commandes fassent défaut, mais que les affaires ne soient pas tout-à-fait aussi actives que la période terminale de l'an dernier pouvait le faire espérer.

Le commerce de gros ne devrait pas être surpris cependant si les affaires marquaient un temps de calme. Tout est renchéri et bien que les consommateurs soient depuis deux ans en meilleure position d'acheter, il leur faut un temps plus long pour compenser les maigres revenus d'autrefois des populations de la campagne et les loqs déloges de la classe ouvrière des villes. Pour beaucoup, il reste non seulement à assurer le présent, mais encore à liquider le passé.

La hausse succédant à la hausse pour nombre d'articles est un obstacle apporté à la consommation. Les marchands prévoyants s'en souviennent au passage du voyageur et leurs commandes témoignent de leur prudence.

Personne plus que nous ne souhaite la continuation prospère du commerce, aussi demandons-nous à nos lecteurs de ne pas oublier qu'un excès d'approvisionnement peut leur être fatal. Per-

sonne ne sait ce que la récolte prochaine nous donnera, ce que seront nos pâturages. Or si la récolte est médiocre, si l'industrie laitièreériclite, si les prix de nos produits d'exportation ne sont pas rémunérateurs, adieu les belles espérances car avec moins de ressources il faudra payer très cher ce que la nécessité forcera à acheter.

Donc, nous répétons à nos lecteurs d'acheter avec prudence par ces temps de hausse à outrance.

**Cuir, Peaux et Laines.**—Les prix des cuirs sont fermes à l'avance que nous avons indiquée, il y a une quinzaine. La demande du commerce de détail au commerce de gros s'est améliorée principalement pour la cordonnerie, la sellerie retarde encore un peu.

Nous avons dans notre dernière revue dit un mot de contrats accordés par le gouvernement, ces contrats consistent en selles, brides et licous pour l'armée anglaise et pour la cavalerie canadienne. C'est un supplément de travail pour nos manufacturiers qui d'ailleurs ne manquent pas d'ordres pour le commerce régulier.

Les prix des peaux vertes de bœuf sont encore ceux de la semaine dernière que nous avons indiqués: à 10c pour le No 1; 9c pour le No 2 et 8c pour le No 3. Il est douteux que ces prix se relèvent pendant la saison d'hivernage, à cause de la qualité.

En laines, les affaires ne manquent pas d'activité, mais les prix quoique fermes ne bougent pas.

**Epiceries, vins et liqueurs.**—La semaine qui s'écoule a été plus active que la précédente. Avec quelque peu de neige, les résultats seraient meilleurs encore.

Les raffineurs ont avancé deux fois leurs prix de 5c par 100 sur les sucres en trois jours, soit de 10c sur nos prix de la semaine dernière. Cette avance est due à la fermeté des sucres bruts et à une avance correspondante aux Etats-Unis où la demande est accrue. On sait que notre marché subit l'influence du marché voisin qui importe assez facilement son excès de production chez nous; il faut donc que les Américains aient avantage à écouler leur fabrication chez eux pour que les raffineurs canadiens n'aient pas craint de mettre une avance de 10 cents sur leurs produits.

Les stocks de mélasse s'épuisent rapidement; avis à ceux qui voudraient s'approvisionner.

Armour a avancé ses prix du *corned beef* de 15 à 20% selon l'emballage, la liste est comme suit par doz. de boîtes :

# Nos Harnais...

Pour Voitures de Promenade pendant cette période de fêtes, où l'on voyage beaucoup, sont de nature à intéresser le commerce. Nous en avons pour tous les goûts, à des prix variant suivant choix et qualités. Nous en disons autant de

# Nos Valises...

Qui ont rapidement conquis la faveur du public-voyageur. Notre assortiment est si considérable qu'il nous est impossible d'en faire même une énumération.

VOTRE VISITE NOUS FERA PLAISIR.

## HECTOR LAMONTAGNE & CIE

304 et 306, rue St-Paul, Montréal.

Etablis en 1856.

Adresse par cable "Hodgson," Liverpool.

# HODGSON Brothers

27 & 29, rue Stanley,

# LIVERPOOL, Angleterre

Marchands à Commission. Provisions Canadiennes. Provisions Générales.

..... Facilités spéciales pour l'écoulement directe du.....

# BEURRE ET DU FROMAGE

aux consommateurs anglais aux plus hauts prix du marché.  
Avances libérales faites sur consignations qui peuvent nous être envoyées directement ou par L'INTERMÉDIAIRE de

MM. Abram. Hodgson & Sons, Mercantile Exchange Bldg., New York, E. U. A.

OU BIEN ENCORE PAR L'INTERMÉDIAIRE DE

Hodgson Brothers, 65-69, rue William, Montréal.

Qui ont des succursales à Montréal, St-Hyacinthe, Lawrenceville et Cowansville.

en 1 lb \$2.05 ; en 2 lbs 3.45 ; en 6 lbs \$11.25 et en 14 lbs \$24.00. Les autres conserves de viandes sont restées aux anciens prix.

**Fers, Ferronneries et Métaux.** — Les manufacturiers sont toujours en session: on s'en apercevra à l'examen de nos listes de prix. Il y a hausse sur le fil de fer galvanisé, les clous coupés, etc., et les clous de broche. Le fer canadien en barres est à \$2.50 les 100 lbs.

Nous aurons probablement d'autres avances à annoncer la semaine prochaine.

**Huiles, peintures et vernis.** — Pas de changement dans les huiles avec affaires tranquilles.

L'essence de térébenthine est inscrite à une avance de 2c par gallon, on cote suivant quantité de 76 à 77c le gallon, net, au comptant.

Une avance de 37½c par 100 lbs a été décidée par les manufacturiers de blanc de plomb ; les prix sont les suivants par 100 livres : blanc de plomb pur \$6.75. No 1, \$6.37½ ; No 2, \$6.00 ; No 3, \$5.62½ ; et No 4, \$5.25. Le blanc de plomb sec varie de \$6.00 à \$7.50 et n'a pas été affecté par la hausse des autres.

**Produits chimiques et drogues.** — Nous avons donné la semaine dernière les prix du vert de Paris "Berger," les manufacturiers de ce produit se sont combinés avec les fabricants canadiens et il n'existe plus maintenant qu'une seule liste de prix pour le produit qu'il soit de provenance canadienne ou anglaise. Voici la liste, les prix sont à la livre ; en barils de 600 lbs 17½c et de 224 lbs 18c ; en paquets de 100 et de 50 lbs 18½c en paquets de 25 lbs 19c et en boîtes d'une lb 20½c.

**Salaisons, saindoux, etc.** — Les lards et jambons sont à prix fermes mais sans changement. Les saindoux purs de panne et composés maintiennent leur position.

vrier 28s 9d ; maïs du Danube disponible ex-navire 18s ; maïs américain mélangé ex-navire 15s.

**Liverpool**, 10 janvier — A l'ouverture blé disponible terne ; maïs, tranquille. Livraisons futures : blé terne ; mars, 5s 9½d ; mai, 5s 9½d ; maïs, tranquille ; mars 3s 5½d ; mai, 3s 5½d. Maïs américain mélangé disponible, 3s 5½d. En clôture on cotait blés futurs ternes. Blé de mars, 5s 9d ; mai, 5s 9½d.

**Anvers** — Blé disponible soutenu ; blé No 2 rouge d'hiver 16 frs.

**Paris** — Blé, tranquille ; janvier, 18 frs 15 ; mars, 19.05 ; farine soutenue : janvier, 24 frs 10 ; juin, 24.20.

Nous lisons dans le *Marché Français* du 23 décembre 1899 :

"Le temps, encore froid pendant les deux premiers jours de la semaine, s'est brusquement modifié dans la soirée de mardi, et, le lendemain, nous étions en plein dégel. Ce revirement, qui paraît aujourd'hui bien acquis, ne s'est pas produit cependant sans d'assez sérieux retours offensifs du froid, la température a été particulièrement rigoureuse dans la nuit de jeudi à vendredi et déjà l'on entendait émettre les appréhensions d'usage en pareil cas, quant au déplorable effet que pourraient produire sur les récoltes ces gels et dégels successifs. Il convient de dire que, jusqu'à présent, rien n'est venu confirmer ces craintes un peu prématurées. On regrette bien la disparition de la neige qui, en maints endroits, et toujours pour employer l'expression consacrée, recouvrait les blés en terre de son manteau protecteur, mais, à part ce regret, il n'apparaît pas que l'excellente préparation de la future récolte ait été sérieusement modifiée par les récents avatars météorologiques. Il n'en reste pas moins vrai, d'ailleurs, que la situation est plus critique qu'il y a huit jours, mais rien, nous le répétons, n'autorise encore, à l'heure actuelle, la moindre désespérance."

Les marchés à blé américains manquent de fermeté. Les ventes pour l'exportation ne correspondent nullement aux espérances manifestées naguère par les détenteurs. La République Argentine qui l'an dernier n'avait rien exporté à cette date a dans la dernière quinzaine dirigé plus d'un million de boisseaux sur l'Europe et elle offre son blé à des prix plus bas que ceux de nos voisins. Les achats plus considérables de la culture sur les divers marchés est un autre élément de baisse et bien qu'on dise que, dans le Nord-Ouest, il n'est pas tombé suffisamment de neige pour donner toute sécurité de protection à la

## Revue des Marchés

Montréal, 11 janvier 1900.

### GRAINS ET FARINES

#### MARCHÉS ÉTRANGERS

Les derniers avis reçus par le câble cotent, comme suit, les principaux marchés européens.

**Londres** — Blé et maïs à la côte, pas de transactions. Blé en route, plus tranquille, presque pas de demandes ; maïs ferme, sans activité ; lots de Blé Printemps du Nord No 1, sur vapeur, fé-

Le **CHOCOLAT**  
et le **CACAO** de **FRY**

ONT FAIT LEUR MARQUE

DANS LE MONDE ENTIER

275 MEDAILLES D'OR ET DIPLOMES

D. MASSON & CIE, Seuls Agents pour la Province de Quebec  
et Agents Conjoints pour les Provinces de l'Ouest

# Bernier & Cie



## Marchands de Farines

Grains,  
Moulées,  
Graines  
de Semences,  
Graines  
Fourragères,  
Etc.

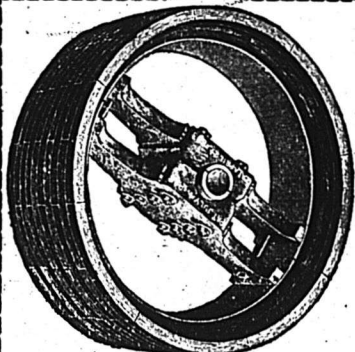
Prix Spéciaux par quantité  
de char ou pour char assorti.

BUREAU ET ENTREPOT :

Près la Gare du Grand Tronc,

## St-Hyacinthe

CORRESPONDANCE SOLLICITÉE.



# POULIES "STANDARD" DODGE

Wood Split" de

La Poulie Wood Split Standard  
reconnue dans le monde entier.

QUEBEC SHERBROOKE MONTREAL  
F. H. Andrews & Sons. Jencks Machine Co. Laurie Engine Co.,  
321, St-Jacques.

ET LES MANUFACTURIERS

DODGE MAN'G CO. OF TORONTO, Limited

TORONTO, Ont.

récolte en terre, on avoue cependant que jusqu'à présent elle se comporte bien, il n'y a donc pas de cause immédiate pour un relèvement des cours, d'autant plus que d'après Bradstreet il y a augmentation de plus d'un million de boisseaux dans le blé en route pour l'Europe.

On cotait hier, le blé disponible sur les différents marchés des Etats-Unis :

Chicago, No 2, rouge.....	67
New-York, No 2, rouge.....	75½
Duluth, No 1 du Nord.....	64½
Détroit, No 2, rouge.....	69

Les principaux marchés de spéculation ont fermé comme suit à la date d'hier :—

	Mai	Juillet
Chicago.....	67½	68½
New-York.....	73½	73½
Duluth.....	66½	68
Détroit.....	72½	71½

Voici les prix en clôture sur le marché de Chicago pour chaque jour de la semaine écoulée pour les livraisons futures :

	Mai	Juillet
Judi.....	69½	70½
Vendredi.....	68½	69½
Samedi.....	68½	69
Lundi.....	68	68½
Mardi.....	68½	68½
Mercredi.....	67½	68½

On cotait hier sur le marché de Chicago en clôture : Mai, tranquille ; 30½c janvier, 33c mai et 33½c juillet. Avoine, soutenue ; 22½c janvier et 24c mai.

**MARCHES CANADIENS**

Nous lisons dans le *Commercial* de Winnipeg du 6 janvier 1900 :

“ Le marché local est stagnant et il se fait peu d'affaires en blé du Manitoba. La cause principale de cet état de choses se trouve dans la difficulté d'obtenir de l'argent de banques. Les banques obligent leur clientèle à se tenir strictement dans les limites de leurs lignes d'e-compte et refusent absolument d'avancer des fonds pour les spéculations en blé. Le peu d'affaires qui a été fait s'est transigé de 64½ cents à la fin de la semaine dernière pour 1 dur disponible en entrepôt Fort William jusqu'au prix de 65 cents sur le milieu de cette semaine, rétrogradant à 64½ cts hier matin, dans le même après-midi il n'y avait pas d'acheteurs à plus de 64c quoique les détenteurs ne fissent pas disposés à vendre à 64½c. Les No 2 d'ur et No 1 nord sont à 2½c en dessous du No 1 d'ur. Le No 3 d'ur 6c en dessous du No 1 d'ur. No 1 frosted 54c, No 2 “frosted.” 49c. Tous pris en entrepôt. Fort William.

Le marché de Montréal offre peu d'intérêt; les affaires sont à peu près nulles pour l'exportation et la température n'est guère favorable aux transactions locales.

Dans les grains, nous laissons subsister nos cotes de la semaine dernière, sauf pour le blé du Manitoba que nous inscrivons, en disponible de 79 à 80c soit 1c de moins. L'avoine et les pois montent quelque fermeté; quant aux autres grains nous donnons une cote purement nominale.

Les farines de blé du Manitoba No 1 et forte seconde, perdent 5c par baril à nos cotes; la meunerie voudrait faire des ventes, mais il lui est difficile même aux prix qu'elle offre aujourd'hui de tenter l'acheteur qui ne sait quand il aura de bons chemins pour transporter ses approvisionnements de la station à son magasin.

Les farines d'avoine sont sans changement; marché terne.

Les issues de blé restent aux mêmes prix, la demande est modérée, comme d'habitude, du reste, en janvier.

**GRAINS**

Blé roux d'hiver, Can. No 2.	\$0 00 à 0 00
Blé blanc d'hiver “ No 2.	0 00 à 0 00
Blé du Manitoba No 1 dur...	0 79 à 0 80
“ No 2 dur...	0 00 à 0 00
Blé du Nord No 1.....	0 77 à 0 79
Avoine blanche No 2.....	0 30½ à 0 30½
Blé d'inde Américain.....	0 41 à 0 43
Orge, 48 lbs.....	0 43 à 0 52
Pois, No 2 par 60 lbs.....	0 00 à 0 65
Sarrasin, par 48 lbs.....	0 00 à 0 50
Seigle, par 56 lbs.....	0 58 à 0 60

**FARINES**

Patente d'hiver.....	\$3 75 à 3 90
Patente du printemps.....	3 85 à 3 95
Straight rollers.....	3 30 à 3 50
Forte de boulanger (cité)...	3 60 à 3 65
Forte du Manitoba, seconde	3 10 à 3 15

**FROMAGE**

**MARCHE ANGLAIS**

MM. Hodgson Brothers nous écrivent de Liverpool le 30 décembre 1899 :

“ Le fromage rencontre une bonne demande et la tendance générale est plus ferme, mais les prix ne sont pas plus élevés.

“ Nous cotons aujourd'hui :

Fromage Canadien coloré.	s d s d
(Sept. oct.) choix	59 0 à 60 0
do do blanc, do	57 0 à 58 0
do Etats-Unis, coloré	58 6 à 59 6
do do blanc	57 0 à 58 0
“ Skims ” et Half meats ” de...	44 0 à 54 0



# ST-ARNAUD & CLEMENT, 4 rue Foundling

MONTREAL

Achètent ferme ou reçoivent en consignation tous les produits de la ferme :

**Beurre de Crémèries ou de Ferme, Volailles, Porcs, Œufs, Etc.****AU PLUS HAUT PRIX DU MARCHÉ.**

## PAS DE STOCK COMPLET SANS

La meilleure à acheter.  
La meilleure à vendre.  
La meilleure à employer.

Les ingrédients sont tous absolument purs.

La véritable poudre à pâte "Cooks Friend," avec la marque sur chaque paquet, est en vente dans le gros.



## ENTREPOTS

## FRIGORIFIQUES

Boeuf, Mouton,  
Porc, - Huitres,  
Volailles, Gibier,  
Legumes, Fruits.



Conservation d'après les méthodes scientifiques les plus approuvées. .... Ventilation parfaite, air sec, température appropriée à la nature des produits à conserver.

COIN DES RUES  
des Sœurs Grises  
et William

Tel. Bell Main 3146

## GLOBE SPICE MILLS CO.

EPICES en tous genres.

CAFES verts, grillés et moulus.

POUDRE A PATE "GLOBE." en boîtes de 1 lb, ½ lb, ¼ lb. 4 doz. à la caisse.

MOUTARDE Française, Diaphane, à la ravigote, au gallon, en verres de formes variées-très recherches par les consommateurs

CONFITURES en seaux, en canistres et en verres de fantaisie.

POUR LES PRIX, VOIR NOS PRIX COURANTS.

No 956, rue Saint - Denis,  
MONTREAL

TEL. MAIN 1961

## Modes d'Hiver

Les dernières créations de la mode

## pour Hommes.

Grand Choix d'Etoffes Nouvelles.  
Pas de vieux Stock. Prix Raisonables.  
Coupe Garantie.

# ARTHUR L. BRAULT

MARCHAND-TAILLEUR

No 53, rue Bleury, Montréal.

**MARCHE DE MONTREAL**

Le ton du marché s'est encore affermi, on demande 12c pour le fromage de septembre, mais les expéditeurs se défendent de vouloir payer ce prix et, par conséquent, obtiennent difficilement la marchandise. Pour la dernière quinzaine les exportations ont été de 54,699 boîtes. Les prix du câble public de Liverpool sont soutenus, etc., 57s 6d à 59s.

Ici, les épiciers paient 12½c le fromage blanc et ½c de plus pour le coloré.

**BEURRE**

**MARCHE ANGLAIS**

MM. Hodgson Brothers nous écrivent de Liverpool le 30 décembre :

“ Le beurre est soutenu avec des transactions modérées.

Nous cotons aujourd'hui :

Crémeries Canadiens, choix en boîtes, frais.....	105s à 110s
Second choix.....	102s à 100s
Etats-Unis, tinettes, choix.....	92s à 98s
Ladles et imitation Ornières et beurres de fermes canadiennes. — lents.....	74s à 82s
Australien et Nouvelle-Zélande.....	100s à 112s
Danois.....	115s à 130s
Cork, Premiers } par {	00s à 106s
— Seconds } quin- {	00s à 94s
— Troisièmes } tal {	00s à 87s

**MARCHE DE MONTREAL**

Le marché est ferme et la marchandise rare ; le beurre de ferme et les beurres en rouleaux sont assez difficiles à se procurer, de 19 à 19½c.

Les beurres de crèmerie sont tenus à la campagne de 20½ à 21c et on les cote ici au détail à 22½c en boîtes ou en tinettes.

Il y a une demande pour l'exportation aux Etats-Unis, ou du moins des échantillons ont été envoyés sur demandes de prix et s'il s'en suit des ordres, il est possible qu'avant peu nous aurons des prix en hausse à coter. Pour le moment, les prix à l'exportation varient de 21 à 22c.

Les exportations des deux dernières semaines ont été ensemble de 3215 paquets.

**ŒUFS**

On nous écrit de Liverpool le 29 décembre 1899 :

“ Les œufs sont soutenus, aux environs des prix de la semaine dernière.

Nous cotons :

Œufs frais du Canada.....	s. d.	s. d.
“ d'Irlande.....	8 6 à 9 3	10 6 à 11 6
“ du Continent....	6 8 à 8 4	

“ chaulés du Canada.. 7 0 à 7 4  
 “ glycérinés..... 7 8 à 8 0

Sur la place de Montréal les prix se sont maintenus pour les œufs strictement frais qui se paient 25c la doz., pour les autres qualités ils sont plus faibles, de 15 à 16c., pour les œufs chaulés de Montréal et les œufs mirés et de 14 à 15c pour les œufs chaulés d'Ontario.

**POMMES**

Dans leur circulaire hebdomadaire, MM. J. C. Houghton, de Liverpool, content comme suit le marché aux pommes, à la date du 29 décembre :

En fait de pommes, le choix était pauvre et se composait principalement de fruits canadiens de qualité inférieure. Les Newton Pippins ont pu faire un peu de progrès.

Arrivages pour la semaine se terminant le 26 déc. 1899.....5315 barils

Arrivages précédents depuis le 1er juillet 1899.....425992 “

Total des arrivages au 26 déc. 1899.....431307 “

Du 1er juillet 1898 au 26 déc. 1898.....489104 “

**LÉGUMES**

Les pommes de terre valent au char de 37½ à 42½c et au détail de 40 à 50c le sac de 90 lbs.

Les prix des haricots triés à la main restent élevés de \$1.55 à \$1.60 par minot en lot de char complet.

On cote : Salade, 40c la doz.; salade de Boston, \$1.25 la douzaine de paquets; choux, 25c la doz; carottes, \$1.50 le quart; navets, de 40c le sac; céleri, de 25 à 60c la doz; oignons d'Espagne, de 65 à 70c la boîte; oignons rouges et jaunes de \$1.50 à \$1.75 le quart; patates sucrées, \$3.00 le quart; fèves vertes et jaunes américaines, de \$4.50 à \$5.00 le panier; tomates, 25c la livre; concombres, \$2.50 la doz; cresson, 60c la doz. de paquets; radis, 60c la doz. de paquets; et épinards, \$5.00 le quart.

**FRUITS VERTS**

Nous cotons cette semaine :

Bananes de \$2.25 à \$2.50 le régime, suivant choix; oranges de Jamaïque, de \$4.00 à \$5.00 le qt; oranges de Valence: boîtes de 420, de \$4.50 à \$4.75 et boîtes de 714, de \$5.50 à \$6.50; citrons de Messine, de \$2.25 à \$2.75 la caisse; raisins de Malaga en barils de \$5.00 à \$6.50.

En fruits canadiens, les prix sont: pommes de \$1.50 à \$3.50 le quart suivant espèce et qualité; atocas, de \$5.50 à \$7.50 le qt.

# LEDUC & DAOUST MARCHANDS DE GRAINS et de PRODUITS

Spécialité : Beurre, Fromage, Œufs et Patates.

EN GROS ET A COMMISSION  
AVANCES LIBERALES FAITES SUR CONSIGNATIONS.  
CORRESPONDANCE SOLLICITEE.....

1217 ET 1219, RUE SAINT-JACQUES, MONTREAL

## A. D. MCGILLIS

596, RUE ST-PAUL, MONTREAL.

**ACHETE LE BEURRE, LE FROMAGE, LES ŒUFS ET LES PROVISIONS GENERALES.**  
**ENTREPOT FRIGORIFIQUE SUPERIEUREMENT INSTALLE.**

## LAKE OF THE WOODS MILLING CO., Ltd.

Les moulins à farines les plus parfaits en Canada.

Capacité : 2,500 barils par jour.

Moulins à KEEWATIN et PORTAGE LA PRAIRIE, Manitoba.

Des élévateurs à toutes les localités importantes à blé dans le Nord-Ouest. Toutes sortes de farines de blé dur, en barils et en sacs. Les prix et les autres informations sont fournis sur demande.

**Bureau : Edifice du Board of Trade, MONTREAL.**



**FORCE,  
COULEUR,  
Qualité Uniforme.**

Adressez :

**LEITCH BROS., MEUNIERES  
OAK LAKE, MANITOBA**

## AVOINES ROULÉES

“ MAPLE LEAF DE THOMSON ”

La vente des avoines roulées “ Maple Leaf ” de Thomson dépasse la vente combinée de toutes les autres marques. Tous les épiciers de gros les vendent aux prix du marché.

## LA FARINE “ KENT MILLS ”

A obtenu une  
MEDAILLE D'OR

A Chicago en 1893.

En Barils et en Sacs de 98-lbs, 49 lbs et 24½ lbs.

Trois autres grades “ STANDARD ” de farines peuvent être expédiées avec la “ KENT ” ainsi que de la farine de blé d'Inde, des avoines roulées, des fèves, etc.

**MES PRIX VOUS INTÉRESSERONT.**

John Wilkins, Agent,

281 rue des Commissaires, Montréal.

**VOLAILLES ET GIBIERS**

Les quelques jours de temps doux que nous avons eus pendant la semaine ont ralenti la ve te, nous cotons à la lb : dindes, de 8 à 10c.; poules, de 5 à 6c.; poulets, de 6 à 8c.; canards, de 7 à 8c et oies 6c.

Les lièvres sont à 18c la paire.

**PORCS ABATTUS**

Les porcs abattus valent suivant grosseur de 5 à 5½c la lb.; les porcs non gelés, tel que ceux de l'abattoir gagnent de ¼ à ½c par lb. sur les prix des animaux gelés provenance de la campagne.

**FOIN PRESSE ET FOURRAGES**

Le marché de New-York est ferme aux prix suivants: foin de choix, \$17.00; No 1, de \$15.50 à \$16.50; No 2, de \$14.50 à \$15.00 et qualités inférieures, de \$12.50 à \$13.50.

Le marché de Montréal est actif, les prix sont soutenus. A la campagne on demande \$9.00 pour la qualité de foin No 2 à bord des chars pour l'exportation.

Nous cotons au char à Montréal:

Foin pressé, No 1 à choix..	\$9 00 à \$10 00
do do No 2.....	7 50 à 8 50
do mél. de trèfle.....	7 00 à 7 50
Paille d'avoine.....	0 00 à 4 00

**Les diamants**

Pour nettoyer les diamants, les brosser avec de l'eau de savon chaude, les bien rincer; puis les mettre pendant une demi-heure dans l'esprit de vin. Les sécher et les passer à la peau.

**Gravures**

On lave légèrement la gravure à l'eau très peu tiède, puis on la plonge pendant trois minutes dans une solution très étendue de chlore; immédiatement après on lave dans l'eau claire.

**Un régal en temps de neige.**

Prenez de la compote ou des confitures que vous devez avoir en abondance, si vous avez eu la précaution au temps où les fruits abondaient, de les ramasser et de les faire cuire.

Si vous n'en avez pas, empruntez-en et ramassez en un endroit encore immaculé de la belle neige du ciel; mêlez avec votre confiture; vous aurez un sorbet exquis et économique.

**EXTRA****RENSEIGNEMENTS COMMERCIAUX****PROVINCE DE QUEBEC****CESSIONS**

*Montréal*—Thibault J. A. & Co, provisions, ass. 17 janv.

*Québec*—M. loney James, nouv. Poulin P. E. & Co, bijoutiers.

**CURATEURS**

*D'Israeli*—Griffith J. J. et L. A. Caron à Louis Gilbert, mfrs de boîtes à beurre, etc.

*Montréal* — Bilodeau & Renaud à D. Dugas, plombier.

Gagnon & Caron à Labelle & Deschamps, plombiers.

Kent & Turcotte à J. A. Lebœuf, merceries.

*St Louis Mile-End*—Gagnon & Caron à Joseph Bélanger, mag. gén.

*Westmount*—Gagnon & Caron à James Douglas, contracteur.

**DISSOLUTIONS DE SOCIÉTÉS**

*Montréal*—Deschambault & Normand, peintres.

Houle, Sénécal & Co, agents.

**EN DIFFICULTÉS**

*Montréal*—Baxter James, courtier.

*Rigaud*—Wolfe Seidon, mag. gén.

*Rivière Beaudette*—Parker A. J., mag. gén., ass. 16 janv.

**FONDS A VENDRE**

*Montréal*—Fletcher G. & R., peintres, par huissier.

**INCENDIES**

*Montréal*—Prévost H., nouv., ass.

**NOUVEAUX ÉTABLISSEMENTS**

*Beauport*—Gagnon & Lortie, buanderie.

*Granby* — Isabella & Rivet, épicerie et boucheries; Jos Isabella et Aloh. Rivet.

*Longueuil*—Herelles Chocolate Works.

*Montréal*—Calcibide Gas Machine Co; Chs C. Holland.

Gray & Wighton, contracteurs. Léveillé & Co, mfrs de portes et de châssis; Geo W. Perkins et V. E. Tra-versey.

Vermette & Thivierge, mfrs de chaussures.

Il ne coûte pas plus cher et c'est le meilleur pour la table,  
le meilleur pour le beurre, le meilleur pour le fromage,

# LE SEL WINDSOR

Tous les Epiciers de Gros le vendent.

MAISON FONDÉE  
EN 1858.

## Cognac Sorin Domaine du Mortier COGNAC

MEDAILLES AUX CONCOURS: 1868-1887-1889

Bouteilles: Carte Bleue, Carte Rouge, Carte d'Or. Flasks: caisse  
de 24, avec verre. Flasks: caisse de 48, avec verre.  
Fûts, Quarts, Octaves, Demi-Octaves.

J. SORIN & CIE, COGNAC.

REPRÉSENTÉS PAR

A. Robitaille & Cie, 354-356, rue St-Paul, Montréal

TELS.: BELL, MAIN 705; MARCHANDS 321.



**De Bon Aloï.** La popularité de nos Chaussures est de bon aloï. Nous sommes encore  
à rencontrer un client qui n'est pas satisfait de nos marchandises.

Messieurs les Marchands, si vous avez besoin de...

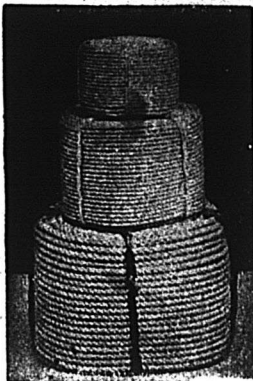
## Chaussures, Claques, Vernis, Lacets, Etc.

**Veillez** nous écrire pour cotations ou échantillons, et nos voyageurs se  
feront un plaisir de vous voir. Vous serez certains d'être satisfaits

### J. H. BEGIN

Chaussures et Claques en Gros.

No 121, rue St-Joseph, QUEBEC



## Consumers Cordage Co., Ltd.

283 Rue St-Patrick, Montréal, Qué.

Manufacturiers de

### Fil à Liens et Gordages de toutes descriptions

Cable Manille, Cable Sisal, Cable en Jute, Cable de Rus-  
sie, Ficelle goudronnée pour les lattes, Merlin goudronné,  
Cable de Russie goudronné, Paquetage, Cordes à linge,  
Lignes dormantes, Licous en corde, Cable à lier.

Corde à Poches et Ficelle à Paquets

# Thés

Nous attirons l'attention speciale de nos clients et du commerce en général sur notre stock de Thé qui se chiffre à

**7553 PAQUETS,** comme suit:

**4195 paquets, Thés du Japon** de toutes qualités, comprenant les *Sundried Basket, et Pan fired, Dust, Siftings, Fannings, Nibs et Stubs,*

Ceci comprend les célèbres marques **Hibou** et **Castor**, dont nous sommes les seuls propriétaires.

En vendant ces thés, vous vous bâtissez un commerce de Thé qui ne pourra qu'augmenter.

**1323 paquets, Young Hysons et Gunpowders, Pingsuey, Moyune, Pea Leaf, Pin Head, Points et First.**

Aussi, quelques boîtes de **Hysons**, bon marché, tels que *Canton et Twankey.*

**2035 paquets, Thés noirs indiens,** ceux de Chine, de Ceylan et les *Formosa, Oolong et Scented Orange Pekoe.*

**7553 paquets.**

Ces chiffres parlent d'eux-mêmes et doivent convaincre le commerce que dans cet assortiment il y a de quoi satisfaire tous les goûts:

Nous donnons une attention toute spéciale à cette importante branche de notre commerce; aussi, nous nous sommes fait une réputation qui repose sur des bases solides.

La qualité de nos thés est incontestable et les prix défient toute compétition. Il n'y a qu'à les essayer pour être convaincu. Faites demander quelques paquets comme essai, ou des échantillons qui vous seront envoyés avec plaisir.



## L. Chaput, Fils & Cie,

Epiciers en Gros

Montréal



# Le Hibou No 100

Est toujours le thé par excellence qui donne entière satisfaction, qui se recommande par lui-même et dont la consommation va toujours croissant.

Notre thé marque **HIBOU de CEYLAN**, Nos 5, 10, 20 et 30, en paquets de  $\frac{1}{2}$  et 1 lb., n'a pas son égal. --: **Essayez-le.**

**Nos Thés Castor A 1, 2 et 3  
SONT INCOMPARABLES.**

Le A 1 est un des meilleurs thés du Japon qui s'importent au Canada, son arôme fait les délices des connaisseurs.

Les Nos 2 et 3 viennent ensuite et le suivent de près.

Nos thés "Castor" se recommandent à la fois par leur force et par la délicatesse de leur arôme.

**L. Chaput, Fils & Cie, Montreal.**





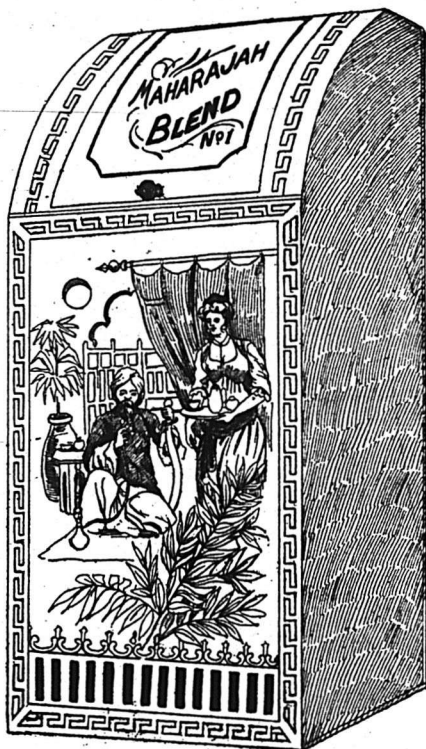
## Nos Thés HIBOU

Nos 1, 2, 3, 4 et 5

proviennent de  
la récolte du mois de mai ;  
Ce sont des thés de choix,  
dont vos clients apprécieront  
l'excellence ; de fait, ils n'en  
voudront plus d'autres.

## Le Thé Maharajah Nos 1 et 2.

Ce mélange auquel  
nous donnons  
une surveillance  
spéciale  
est fort apprécié et,  
de plus en plus  
en demande.



# L. Chaput, Fils & Cie, Montréal.



## NOTES SPECIALES

Nous accusons réception de MM. J. H. Routh & Son, agents de la Western Assurance Co de Toronto, d'un joli calendrier estampé en lettres relief or, sur fond bleu et bordure or, également en relief. Un bouquet de marguerites donne une note gaie à cet utile accessoire de bureau. Nos remerciements.

M. J. M. Fortier accompagne ses souhaits de bonne année à l'adresse du PRIX COURANT, de l'envoi d'un *gentle reminder*, autrement dit, d'un memorandum à l'adresse des fumeurs. Tous connaissent, du reste, ses marques de cigares et de cigarettes, dont la réputation n'est plus à faire, tant sous le rapport de la fabrication que sous celui du choix des tabacs. Cela n'empêche pas que le calendrier en aluminium très coquet de M. Fortier aura bien des amateurs.

CURATEURS — MM. Gagnon & Caron, comptables, 41, Bâtisse des Tramways, ont été nommés, hier matin, curateurs aux faillites suivantes: James Douglas, contracteur, Westmount; Labelle & Deschamps, marchands de fer, Montréal; Joseph Bélanger, marchandises sèches, Mile-End. Et aussi, hier, à Sherbrooke, à la faillite de Louis Gilbert, manufacturier, d'Israëli, conjointement avec MM. Millier & Griffith, comptables de Sherbrooke.

CURE DE L'ALCOOLISME — L'abus des liqueurs spiritueuses a des conséquences graves pour les personnes qui, par faiblesse de caractère, s'y adonnent avec passion. L'alcoolisme est surtout une maladie, le fait est admis et reconnu aujourd'hui par les autorités médicales et son traitement, simple et facile à suivre: La Cure Dixon a raison des cas les plus graves. Une brochure explicative est envoyée gratis, sous pli cacheté, à toute personne qui en fera la demande à M. J. B. Lalime, gérant, 572, rue St. Denis, Montréal.

THÉS. — Malgré l'accident survenu à la bâtisse dans laquelle sont établis ses bureaux, au No 296 de la rue St. Paul, M. E. D. Marceau n'en continue pas moins à recevoir ses clients et amis et à remplir leurs commandes avec tout le soin et toute la diligence voulue. Nous appelons spécialement l'attention de nos lecteurs sur l'annonce publiée dans une autre page et dans laquelle M. Marceau offre au commerce quelques

lignes de thés d'une valeur rare à des prix qui commandent l'attention du détail.

On annonce la réorganisation de *The Canada Electric Co*, fondée en 1892, par M. Lacasse Rousseau, fils de M. le Dr L. T. E. Rousseau, de Saint-Casimir, P. Q. Cette Compagnie a fait d'importantes installations électriques notamment à l'Asile Saint-Jean de Dieu, ancienne et nouvelle bâtisse: chez les Sœurs Grises de la rue Guy, bâtisse en construction; chez les Sœurs de la Providence, rue Fullum, sonneries électriques et téléphones; aux églises Saint-Louis de France, Saint-Joseph, Saint-Jean-Baptiste [avant l'incendie] et aux presbyères de chacune de ces églises. Nous bornons là nos citations, vu l'espace limité dont nous disposons. Les nouveaux associés sont: M. M. L. Rousseau, J. A. St-Amour, J. W. Mineau et J. G. Telmosse, dont le concours actif et intelligent va imprimer à la Compagnie réorganisée un nouvel élan et lui amener un volume d'affaires considérable.

## A un autre Point de Vue

Quelques épiciers s'étonnent de ce que leur commerce de cigares n'augmente pas et d'autres, ça et là, deviennent sceptiques relativement à l'intérêt qu'ils pourraient avoir à tenir des cigares comme branche accessoire, parce que leur commerce de cigares varie continuellement. S'il est une chose par-dessus tout à laquelle le fumeur tienne tout particulièrement, c'est à la qualité de son tabac. Il est plus que probable qu'un épicier qui recommande certaines lignes de cigares à ses clients le fait en se fiant absolument au nom du fabricant. Il est presque impossible pour un épicier d'essayer lui-même tous les cigares qu'il a en stock — il ne peut pas les recommander sur leur apparence — les apparences sont souvent trompeuses. C'est seulement à la manière dont la clientèle tient à lui qu'il peut s'assurer que la qualité est ce qu'elle doit être pour le prix que lui paie son client.

Il y a certaines marques — types de cigares sur le marché qui ont gagné une réputation pour leur excellence générale et c'est précisément ces lignes que doit rechercher l'épicier qui cherche sérieusement à établir un grand et profitable commerce de cigares: il trouvera là la solution du problème consistant à réaliser plus et de meilleures affaires. Il en est de même avec les cigares qu'avec toutes les autres lignes de marchandises qu'un épicier tient en stock. Il y a un certain nombre de marques-types que

# LES HUITRES !

Pour les ouvrir, il faut **un bon couteau**.  
Celui qui est reconnu le meilleur est le "BOSTON",  
vendu en gros et en détail, seulement par

**L. J. A. SURVEYER, Quincaillier, 6, rue St-Laurent, Montréal.**

**Une nouvelle étoile a fait son apparition dans le commerce de  
l'épicerie. Le THÉ DE CEYLAN**

**...Vert "Salada"**

Un thé vert absolument pur. Pas de matières colorantes. Pas de fraude.  
Salutaire, délicieux, préparé proprement et d'une force merveilleuse.

En paquets d'étain scellés,  
seulement **40c la livre.**

Demandez une petite boîte échantillon. Prix de vente en gros fournis sur demande.

**"SALADA" TEA CO., MONTREAL.**

La  
**Compagnie John L. Cassidy, Limitée**

IMPORTATEURS DE



**Porcelaines, Faïences,  
Cristaux, Argenterie, Coutellerie,  
Articles d'Eclairage, Etc., Etc.**

**339 et 341 Rue St-Paul, Montréal.**

**LOTS A BATIR**

dans la plus belle et la plus  
saine partie de la Ville Haute.

\*\*\*  
AU GRAND AIR

**Pour Résidences Privées**

**PRIX AVANTAGEUX POUR L'ACQUÉREUR.**

Il y a des lots de toutes grandeurs et à tous prix, au choix de l'acheteur.

**CHOISISSEZ-VOUS UN HOME " A VOUS.**

Service de Tramways irréprochable. Toutes informations fournies avec plaisir.

**A. & H. Lionais, Propriétaires, 25 rue St-Gabriel**

l'épiciers sait, par expérience, être de vente forcée. Plus d'un épiciers peut se reporter à l'époque de ses débuts et se rappeler quelque fâcheuse expérience à l'époque où il était dans la phase expérimentale, et avant d'avoir appris à connaître quels types de marchandises étaient de bonne vente et quelles étaient celles qui ne se vendaient pas. Que cet épiciers tienne compte de cette expérience pour ne pas choisir à la hâte ni tenter d'expérience avec des cigares dont la réputation reste à faire. Il vaut bien mieux suivre les traces de l'épiciers qui a réussi à établir un commerce profitable en vendant des cigares comme branche accessoire, plutôt que de se laisser cajoler par des vendeurs pleins d'effusion qui offrent des profits extraordinaires dans la vente de quelque nouvelle marque dont l'essai n'a pas encore été tenté.

Le manufacturier de cigares qui est disposé à annoncer sur une large échelle les mérites de ses cigares sous son propre nom et à offrir des avantages qui n'impliquent aucun risque pour l'épiciers a droit à la confiance populaire, et *Le Prix Courant* recommande chaleureusement ses marchandises. Un homme comme celui-là, mérite confiance, parce que dans ses propres annonces, il fait preuve de cette confiance qui entraîne le succès. Sans confiance, pas un homme ne peut réussir dans la vie. S'il se trouve quelque part un épiciers sceptique, qu'il réfléchisse pendant un moment à ces remarques, que nous croyons particulièrement de saison à cette époque de l'année, le commencement d'une nouvelle année. Choisissez vos marques avec attention, messieurs—choisissez le marchand qui a assez confiance en la valeur de ses marchandises pour les annoncer et assumer sur ses propres épaules le fardeau du succès ou de l'insuccès.

### Brosses à cheveux

Pour nettoyer les brosses à cheveux, il faut se contenter de les frotter avec du son qui enlève les matières grasses. Dans aucun cas on ne doit les laver. Lorsque les crins d'une brosse sont devenus trop flexibles, il suffit de les tremper dans de l'ammoniaque et de les laisser sécher; ils reprennent immédiatement leur rigidité première.

## Chronique de Québec

Mercredi, 10 janvier 1900.

S'il n'y a pas une grande animation pour ce qui a trait directement au commerce dans le gros et le détail, nous pouvons dire toutefois qu'il règne beaucoup d'activité à Québec, et plus que d'ordinaire à cette saison de l'année. Voici pourquoi.

Pour la deuxième fois depuis moins de quatre mois, Québec est re-devenu ce qu'il était autrefois: la ville militaire par excellence. Plusieurs groupes de soldats, venus de l'ouest en route pour le sud-africain, sont de passage en notre ville qui est le point de concentration avant le départ général pour Halifax. Il ne nous appartient pas de critiquer ou d'approuver cette concentration militaire qui n'est certainement pas dans les habitudes. Nous ne nous étonnerons même pas des prélèvements qui se font pour assurer du bien-être à ces soldats durant le long voyage qu'ils vont entreprendre, ces prélèvements étant faits par l'appel à la générosité et au patriotisme, deux nobles vertus.

A plus forte raison ne nous étonnerons pas non plus des travaux ininterrompus et relativement immenses accomplis par notre arsenal depuis des semaines et des mois, ni des bénéfices que ce surcroît d'ouvrage a naturellement procurés à notre population. Quant à ceux de nos industriels et de nos marchands qui ont fourni en abondance les choses nécessaires à l'équipement, à la nourriture et au bien-être de tout ce personnel, nous sommes sûrs d'avance qu'il n'y en a pas un seul qui ait eu l'idée ou même le temps de blâmer les autorités: ils ont été trop occupés pour cela.

Donc, nous plaçant au point de vue strict des affaires, nous constatons que cette arrivée et le séjour de quelques centaines de militaires à Québec ont été de nature à donner un regain de vie au commerce local et à dissiper à peu près complètement l'impression pénible produite par la dégringolade des stocks, il y a une quinzaine de jours. Il est généralement connu aujourd'hui que nos spéculateurs québécois ont perdu environ un demi million pendant cette panique financière.

Pour un journaliste qui s'adresse directement à la classe des hommes d'affaires, il ne saurait y avoir dans les circonstances de besogne plus pernicieuse et plus malsaine que celle d'ameuter ou



au moins de préjuger ses lecteurs contre la grande nation qui préside à nos destinées. Nous regrettons que, parmi ceux qui se sont donné cette mission, à Québec, se trouvent les rédacteurs d'une revue commerciale hebdomadaire, lesquels s'obstinent à souffler le vent sans s'inquiéter que la tempête peut se déchaîner un jour ou l'autre. S'ils n'ont pas grand chose à perdre, ils devraient songer que d'autres dépendent absolument, quant à leur fortune, des circonstances bonnes ou mauvaises qui accompagneront le sort des armes anglaises.

\*.\*

EPICERIES

*Sirops* : Barbades pur, tonne, 42c à 43c; Extra, 42 à 43c; Fajardos, 00 à 42½c Hamacao, 40 à 42c.

*Sucres* : Jaunes \$3.65 à \$4.15 les cent livres; Granulé, \$4.45; Powdered, 6 à 6½; Paris lump, 6½ à 6¾c.

*Conserves en boîtes* : Saumon, \$1.00 à \$1.50; homard, \$2.75, \$3.00; tomates, \$1.00 à \$1.10; blé-d'inde, \$1.10; pois, 90c à \$1.00

*Beurre* : Frais 16 à 17c; Marchand 16c à 17c; de beurrerie, 21c à 21½c.

*Allumettes* : Dominion, \$3.00 à \$3.25.

*Ratsins* : Valence, 7 à 8c; Sultana, 11 à 15c; Californie, 6 à 8c; C. Cluster, \$2.20; Imp. Cabinet, \$2.00; Pruneaux de Californie, 8½ à 10c.

FARINES, GRAINS ET PROVISIONS

*Farines (en poches)* : Fine \$1.40 à \$1.45; Superfine, \$1.50; Extra, \$1.60 à \$1.70; Patent, \$1.75 à \$1.85; S. Roller, \$1.75; Forte à levain, \$1.90 à \$2.00.

*Grains* : Avoine (par 34 lbs) Ontario, 35 à 36c; De Province, 33 à 34c; Orge, 55c à 60; Son, 80c à 85c; Blé-d'Inde, 47c; Pois, 85 à 90c; Fèves, \$1.50 à \$1.60.

*Sel* : En magasin, 38c; fin, ½ de sac, 28 à 30c; gros sac, \$1.00 à \$1.10.

*Lard* : Short Cut, \$15.00; Clear \$16.00 à \$16.50; Saïndoux pur, en seaux, \$1.70 à \$1.75; Composé, \$1.35 à \$1.40; en chaudière, \$1.35 à \$1.40.

*Poissons* : Hareng Labrador No 1, \$5.75 à \$6.00; do No 2, \$5.00 à \$5.25. Morue, Large, \$5.00; do No 1, \$4.75 à \$5 00; do No 2, \$4.40 à \$4.60. Saumon No 1, \$16 à \$16.50; do No 2, \$14.50 à \$15. Anguille, 3¾ à 4c la livre. Sardine au quart, \$4 à \$4.50.

\*.\*

La chambre de commerce de Québec a rencontré trois délégués de la compagnie du Grand-Tronc, envoyés spécialement pour entendre les griefs de nos hommes d'affaires. Après explications de part et d'autres, le chef de la délégation a fait comprendre aux intéressés de

Québec qu'il n'y avait pas qu'une ville sur le parcours du Grand-Tronc et que l'administration avait à tenir compte, non seulement des besoins de Québec, mais aussi des besoins des autres parties de son vaste réseau. Il a également dit que la plus grande partie des griefs actuels disparaîtraient avec la construction d'un pont à Québec.

Il a du reste, dit en propre termes, a propos de cette requête demandant le maintien à Québec du même agent qui a représenté le Grand-Tronc depuis plusieurs années: "Comme de raison, nous nous réservons formellement le droit de dire quel sera celui qui sera notre agent." En somme, le plus courtoisement du monde mais de manière à ne pas laisser de doute sur les intentions de la Compagnie, les délégués ont fait comprendre que l'administration du Grand-Tronc savait parfaitement à quoi s'en tenir quand elle a fait des changements à Québec. Nous avions fait la même remarque, il y a quelques semaines, à ce sujet.

\*.\*

L'approche de l'ouverture de la session de la législature s'annonce par un redoublement d'activité dans les édifices de parlement local et aussi dans les ateliers d'imprimerie patronnés par le gouvernement. Les fournisseurs officiels ont aussi, naturellement, des commandes qu'ils ont tout le temps de remplir avant le jour de la convocation.

L. D.

L'écaïlle artificielle

Il y a beau temps que la tortue a perdu le monopole de fournir de l'écaïlle à l'humanité. D'abord la corne (matière si répandue), puis le cellulose ont fait une rude concurrence aux carapaces. Logronns, tabatières, bonbonnières, tabletterie ingénieuse et menso-gère, c'est de la tête et non du dos que vous provenez! Voici comment on fait de l'écaïlle avec de la simple corne: On frotte énergiquement et longtemps avec une pâte faite de: 2 parties de chaux, 1 partie de litharge et de la lessive de soude concentrée jusqu'à consistancede pâteuse. Ce mélange réagit chimiquement sur le soufre contenu dans la corne pour former du sulfure de plomb. On obtient ainsi des taches noires semées au hasard, qui tranchent sur le fond corné clair, et, si l'opération a été bien faite, c'est à parier que l'on a l'écaïlle sous les yeux.

S. V. P. ne pas nous oublier pour vos achats

**Raisins, Amandes, Liqueurs Fines, Vins, Alcools**

et autres articles d'actualité pour les fêtes.

**NAZAIRE TURCOTTE & CIE, - Rue Dalhousie, QUEBEC.**

## Les MOUTARDES PURES DE DUNN

donnent une satisfaction sans mélange.

La raison en est — qu'elles donnent du profit aux marchands et de la satisfaction aux consommateurs.

**DUNN'S MUSTARD WORKS, HAMILTON, ONT.**

### Vignoble Concordia,

SANDWICH, Co. ESSEX, Ont.

**E. GIRARDOT & CO.**

Viticulteurs et

Manufacturiers de Vins Canadiens.

Nos célèbres Clarets et Sauternes sont en usage dans tout le Dominion, et donnent la plus grande satisfaction. Vin de messe une spécialité. Pour prix et renseignements, s'adresser à

**E. GIRARDOT & CO., SANDWICH, ONT.**

Tant que vous n'aurez pas goûté les célèbres



## TABACS EN POUUDRE... FRECHETTE

vous ne saurez pas ce que c'est qu'un tabac vraiment supérieur vendu avec la garantie des fabricants.

Echantillons envoyés gratis sur demande.



**Miller & Lockwell, - - Quebec**

### Le "WALLA GALLA" (Enregistré)

ou Thé de la Croix Rouge

Vendu en paquets, à 40c., 50c. et 60c. par livre.

**Clubhouse** (Enregistré)

Vendu en Canistres de 2 livres et en boîtes de ferblanc de 50 et 100 livres. Ce sont les théés les plus choisis qu'il y ait au Canada. Tous les épiciers trouveront leur profit à les vendre. --

Empaquetés et mélangés par

**The Cowan, Ramsay Co. Ltd., Toronto.**

La Grande Popularité des

## GAGAO et de GHOGOLAT Gowan

Est due à sa pureté absolue et à son excellence.

Ils devraient se trouver dans toutes les maisons. Chaque épicier du Dominion devrait les avoir en magasin.

DÉPOT DE GROS :

**454, St-Paul - - Montréal.**

**NOUS PRIX COURANTS**

Nos Prix Courants sont révisés chaque semaine. Ces prix nous sont fournis pour être publiés, par les meilleures maisons dans chaque ligne; ils sont pour les qualités et les quantités qui ont cours ordinaire dans les transactions entre le marchand de gros et le marchand de détail, aux termes et avec l'escompte ordinaire. Lorsqu'il y a un escompte spécial, il en est fait mention. On peut généralement acheter à meilleur marché en prenant de fortes quantités et au comptant. Pour les prix les plus bas, nous nous réservons le droit de refuser le privilège à quiconque en abusait pour tromper le public.

PRIX COURANTS.—MONTREAL, 11 JANVIER 1900.

**Allumettes.**

Felegraph.....	la caisse..	3 70
Telephone.....	"	3 75
Pier.....	"	3 95
Phoenix.....	"	3 70
20r. en moins pour 5 caisses assorties ou non.		
Eagle Parlor.....	la caisse	1 60
"	par 5 caisses..	1 50

**Articles divers.**

Bien Parisien.....	lb.	0 12
Bouillons communs.....	gr.	0 18
Brique eau contenue.....	doz.	0 35
huile pour lampes	4oz.	0 00
No. 1.....	"	0 00
No. 2.....	"	0 00
Cable coton 1/4 ponce.....	lb.	0 13
" 1/2.....	"	0 15
" Manila.....	"	0 13
" Java.....	"	0 10
Chandelles suif.....	lb.	0 00
" paraffine.....	"	0 12
" London Sperm.....	"	0 11
" Stéarine.....	"	0 13
Couléur à beurre Dalley, 2 oz., doz.		1 25
sprangies à linge, bte. 5 gr.		0 00
3 sals.		0 60
Fielles.....	30 pieds..	0 60
"	40 "	0 70
"	48 "	0 80
"	60 "	0 80
"	72 "	1 10
"	120 "	1 40
Craine.....	canard P. F. Dalley	
Spanish Bird.....	40 lbs	0 00
Dalley.....	"	0 00
Leslie concentré, com.....	"	0 80
Mèches à lampes No. 1.....	0 11	
" No. 2.....	0 14	
" No. 3.....	0 09	
Sal calculi Dalley, 2 oz., dz.		1 75
Poudre Curry Dalley, 2 oz., dz.		1 75

**Bières.**

Bass Ale.....	qts	pts
Head Bros. Dog's Head.....	2 55	1 57 1/2
Gaiwness Stout.....		
Head Bros. Dog's Head.....	2 53 1/2	1 50

**Cafés.**

Cafés rôtis.....	la livre.
Arabian Mocha.....	31
Imperial.....	26
Jamaïque.....	18
Java Siftings.....	26
Maracabo.....	15 A 18
Old Gov. " et Mocha.....	31
Pure Mocha.....	27 A 29
Rto.....	12 A 14
Standard Java.....	32
Santia.....	14
The Sirdar's Mocha, bte 1 et 2 lb	30

**Chocolats et Cacaos.**

Caracas 1/4 boîte de 8 lb.....	la lb.	0 42
Diamond 1/4 et 1/2 boîte de 6 lb.....	"	0 74
Gold Medal (encas) de 6 lb.....	la lb.	0 29
Monogram 1/4 div.....	"	0 24
Vanille 1/4.....	"	0 42
Chocolats (COURU).		
French Diamond 8 div. 12 lb.....	lb.	0 23
Queen's dessert, 1/4 div.....	"	0 42
Parisien, morc. A 50.....	lb.	0 35
Royal Navy, 1/4 et 1/2.....	"	0 30
Chocolate 1cng. pa.....	1 lb.	2 25
Pearl Pink 1cng.....	1 "	1 75
White 1cng.....	1 "	1 75

Cacaos Fry.		
Concentré 1/4, 1/2, 1 lb. boîte de 1 dz.	2 40	
Homéopathique 1/4, bte 1 1/2 lb.	0 33	
" 1/2, bte 1 1/2 lb.	0 33	
Cacaos Cowan.		
Hygèrique, en tins de 1/2 lb.....	da.	3 75
" " 1/2 lb.....	da.	2 25
" " 5 lbs.....	da.	0 55
Essence cacao, non sucré.....	lb.	1 40
" sucré, tins 1/4 lb.....	"	2 25

**Cirages.**

F. F. Dalley Co.		
English Army.....	case 1/2 gr.	9 00
No 3 Spanish.....	"	4 50
No 5 ".....	"	7 20
No 10 ".....	"	9 00
Yucan Oil.....	case 1 doz.	2 00
N. Y. Dressing.....	"	0 75
Spanish Satin Gloss.....	"	1 00
Crecent Ladies Dressing.....	"	1 75
Spanish Glycerine Oil.....	"	2 00

**Confitures et Gelées.**

Tabletes de Gelées 13 var.....	pts.	1 20
Conserves alimentaires.		
Spécialités de W. Clark.		
Compressed Corned Beef 1a.	la dz.	\$1 50
" 2a.	"	2 10
" 3a.	"	5 16
" 4a.	"	7 10
Ready Lunch Beef.....	2a.	1 85
Geneva Sausage.....	1a.	1 85
Cambridge ".....	2a.	3 00
Yorkshire Brawn.....	1a.	2 75
" ".....	2a.	1 25
Bongless Pigs Feet.....	1a.	1 40
" ".....	2a.	2 40

Sliced Smoked Beef.....	1a.	1 40
" ".....	1a.	2 30
Roast Beef.....	1a.	1 45
" ".....	2a.	2 50
Pork & Beans with sauce	2a.	1 00
" ".....	2a.	1 50
" Plain.....	"	0 45
Wild Duck Patés.....	1a.	1 00
Prîfridge.....	"	1 00
Chicken.....	"	1 00
Veal & Ham.....	"	1 00
Ox Tongue (Whole).....	1 lb.	7 75
" ".....	2a.	8 80
" ".....	2a.	10 00
Launch Tongue.....	1a.	3 00
" ".....	2a.	6 00

**Potted Meats 1s.**

Ham.....	1a dz.	.50
Hare.....	"	
Chicken.....	"	
Turkey.....	"	
Wild Duck.....	"	
Tongue.....	"	
Chicken Item & Tongue.....	1a doz.	1 00

**Soups.**

Mulligatawny.....	Pints.	1 10
Chicken.....	"	
Ox Tail.....	"	
Kidney.....	"	
Tomato.....	"	
Vegetable.....	"	
Jullienne.....	"	
Mock Turtle.....	Quarts.	2 20
Consomme.....	"	
Pes.....	"	
Légumes.		
Asperges 4 lbs.....	dz.	0 00
Baked Beans 3 lbs.....	"	1 00
Ble d'Inde.....	2 lbs.	1 15
Champignons.....	bec.	0 14



A. BLONDIN

Appareils de Chauffage à Eau chaude, à Vapeur, Haute et Basse Pression.  
Buanderies et Cuisines à Vapeur.  
Devis et Prix fournis sur demande.  
Ouvrage garanti. Prix raisonnables.

ECRIVEZ-NOUS.  
**A. BLONDIN & CIE.**  
PLOMBIERS  
SAINT-HYACINTHE, P.Q.



O. DAoust

## LES CHEVEUX GRIS....

reprennent la couleur noire de la jeunesse et acquièrent avec le

**“ Restaurateur de Robson ”**

une souplesse et un lustre absolument incomparables.

EN VENTE PARTOUT, 50c LA BOUTEILLE.

**J. T. GAUDET, PROP., JOLIETTE, P. Q.**

## Faites de l'Argent...

En vendant les meilleures bières de la ville.

**ALES PASTEURISÉS DE EKER - PORTER, LAGER DE MILWAUKEE**

Se conservent fraîches et pétillantes pendant des mois et se vendent bien. Bouteilles, quarts et barils délivrés dans l'espace d'une heure.

Toujours Tél. East 172.

**JNO BROADHURST & Co., 708 rue St-Laurent**

AGENT POUR LA VENTE.

## AUGMENTEZ VOTRE COMMERCE

**GOLD FIELD.**

**G. & A.**

**ROSY VIEW**

**TIP TOP**

EN VENDANT LES CELEBRES CIGARES



MANUFACTURÉS PAR

**MANILA ROSE**

**SWEET HEARTS**

**ALFIO**

**DOUBLE LUCK**

**SAUCIER & FRERE,**

Essai Sollicité.

Pont Maskinongé, Qué



**PARK, BLACKWELL & CO., Ltd.,**

**MARCHANDS DE PROVISIONS EN GROS,**

Empaqueteurs de Lard  
et de Viandes de Bœuf.

**Toronto, Ont.**

Faites l'essai d'un baril échantillon de nos **JAMBONS FUMES** et **DOUX** ainsi que notre **BACON** pour le déjeuner. Ce qu'il y a de plus délicieux et appétissant

**A. W. OSGOODE, représentant, 15 rue de l'Hôpital, Montréal**



Lang, de porc, " 1 "	dz.	3 45	3 75	Opium	" 4 00	4 25	Epices pures.	
" " 2 "	"	8 75	7 25	" bonif " 1 1/2 lb.	" 0 80	4 75	Allspice, moulu.	" 0 20
" " 3 "	"	9 95	10 00	" " 2 "	" 0 80	0 75	Cannelle moulu.	" 0 15
English Brawn 1 lb	"	14 00	11 35	Pourpre de Paris.	" 0 09	0 10	en matras.	" 0 13
Beuf (chuppé dried).	"	1 40	1 40	Résine (280 lbs)	2 75	0 05	" " ronds.	" 0 17
Dinde, bte 1 lb.	"	2 93	3 00	Salpêtré.	1 50	0 07 1/2	" " ronds.	" 0 14
Pâtés de foie gras.	"	2 20	2 40	Sels d'Espoon.	1 50	3 00	Gingembre moulu.	" 0 15
Pieds de cochon, bte 1 1/2 lb.	"	2 30	2 40	Soda carnatique 60 c	2 00	2 10	" " racines.	" 0 25
Poulets,	" 1 lb.	2 20	2 40	" " 70 c	" 2 70	2 30	Mexis moulu.	" 0 90
				" A laver.	" 0 20	0 75	Mixed Spice moulu Tin	" 0 00
				" à pâte.	" 2 00	2 50	1 oz.	" 0 45
				Soufre pondre.	" 0 02	0 03	Muscade blanche.	" 0 40
				" batons.	" 0 02	0 03	non blanche.	" 0 50
				" rock, esca. 100 lbs.	2 00	3 00	Piment (clous ronds).	" 0 10
				Strychnine.	" 0 08	0 08	Foivre blanc, rond.	" 0 23
				Sulfate de cuivre.	" 0 09 1/2	0 08	" moulu.	" 0 25
				Sulfate de morphine.	1 00	2 00	" noir, rond.	" 0 15
				Sulfate de quinine.	0 40	0 45	" de Cayenne.	" 0 17
				Sumac	70 00	70 00	Whole Pickle Spice.	" 0 22
				Vert de Paris.	0 17 1/2	0 20 1/2		" 0 25

Iodure de potasse.	"	4 00	4 50	Tiger Stove Polish.	7 20		Fruits Secs.	
Opium	"	4 50	4 50	" grande	4 50		Abricot Calif.	" 0 16
Phosphore	"	0 80	0 75	" petite	1 70		Amandes 1/2 molles.	" 0 09 1/2
Pourpre de Paris.	"	0 09	0 10	Mine Royal Dome.	3 40		" Tarragone.	" 0 26
Résine (280 lbs)	2 75	0 05	0 07 1/2	" James.	2 40		" écailées.	" 0 30
Salpêtré.	1 50	0 00	0 40	" Rising Sun large dz.	0 00		Amand. écailées écaléab.	" 0 45
Sels d'Espoon.	1 50	3 00	0 70	" small	0 00		écailées écailéab.	" 0 45
Soda carnatique 60 c	2 00	0 00	0 70	Mine Sunbeam	0 00		Dattes en boîtes.	" 0 04 1/2
" " 70 c	" 2 70	0 00	0 35	large dz	0 00		Figues séchés en boîtes	" 0 09
" A laver.	" 0 20	0 00		small "	0 00		en sac.	" 0 03 1/2
" à pâte.	" 2 00	0 00					Rectarines Californie.	" 0 00
Soufre pondre.	" 0 02	0 03					Noisettes (Avelines)	" 0 09
" batons.	" 0 02	0 03					Noix Marbot.	" 0 10 1/2
" rock, esca. 100 lbs.	2 00	3 00					" Grenoble.	" 0 14
Strychnine.	" 0 08	0 08					" écailées.	" 0 19
Sulfate de cuivre.	" 0 09 1/2	0 08					Noix du Brésil.	" 0 11 1/2
Sulfate de morphine.	1 00	2 00					Noix Pecanes poli.	" 0 15 1/2
Sulfate de quinine.	0 40	0 45					Feuilles rotis (arach.)	" 0 16 1/2
Sumac	70 00	70 00					Feuilles Californie.	" 0 15
Vert de Paris.	0 17 1/2	0 20 1/2					Formes scabées.	" 0 07

Lang, de porc, " 1 "	dz.	3 45	3 75	Vernis à harnais.	gal.	0 00	1 80	Carabana.	10 50
" " 2 "	"	8 75	7 25	" à tuyaux.	dz.	1 10	0 20	Hunyadi Matyas.	6 00
" " 3 "	"	9 95	10 00	" Parisien.	gal.	0 00	0 90	St-Galmier qs. (source Badoit) cas.	5 00
English Brawn 1 lb	"	14 00	11 35	" Royal polish.	dz.	0 00	0 75	ps.	17 00
Beuf (chuppé dried).	"	1 40	1 40				1 25	Vichy Célestins, Grande Grille.	10 00
Dinde, bte 1 lb.	"	2 93	3 00					" Hospital, Hanterville.	10 00
Pâtés de foie gras.	"	2 20	2 40					" St-Louis.	0 00
Pieds de cochon, bte 1 1/2 lb.	"	2 30	2 40						
Poulets,	" 1 lb.	2 20	2 40						

Lang, de porc, " 1 "	dz.	3 45	3 75	Acide carbonique.	lb.	0 30	0 40	Acide citrique.	0 50
" " 2 "	"	8 75	7 25	" oxalique.	"	0 08	0 10	" tartrique.	0 33
" " 3 "	"	9 95	10 00	Alcôles du Cap.	"	0 14	0 15	Aun.	0 21 1/2
English Brawn 1 lb	"	14 00	11 35	Bicarbonate de soude, bf.	2 90	0 65	0 90	Ricium.	0 10
Beuf (chuppé dried).	"	1 40	1 40	Bien (carb.).	0 05	0 07	0 10	Borax.	0 05
Dinde, bte 1 lb.	"	2 93	3 00	Bromure de potasse.	"	0 55	0 60	Bromure d'arsenic.	0 85
Pâtés de foie gras.	"	2 20	2 40	Camphre anglais.	"	0 85	0 95	Chlore de soude.	0 01 1/2
Pieds de cochon, bte 1 1/2 lb.	"	2 30	2 40	Chlore de chaux.	"	0 02	0 05	Chlorure de potasse.	0 23
Poulets,	" 1 lb.	2 20	2 40	Couperose.	" 100 lbs	0 50	1 00	Créne de tartre.	0 22 1/2
				Extrait de Camphéche.	"	0 10	0 11	" en paquets.	0 12
				Gelatine en feuilles.	"	0 35	0 60	Glucose.	0 03
				Glycérine.	"	0 16	0 20	Gomme arabique.	0 40
				Gomme épinele.	"	0 00	0 25	Indigo Bengale.	1 50
				Indigo Madras.	"	0 60	0 80		

Lang, de porc, " 1 "	dz.	3 45	3 75	Acide carbonique.	lb.	0 30	0 40	Acide citrique.	0 50
" " 2 "	"	8 75	7 25	" oxalique.	"	0 08	0 10	" tartrique.	0 33
" " 3 "	"	9 95	10 00	Alcôles du Cap.	"	0 14	0 15	Aun.	0 21 1/2
English Brawn 1 lb	"	14 00	11 35	Bicarbonate de soude, bf.	2 90	0 65	0 90	Ricium.	0 10
Beuf (chuppé dried).	"	1 40	1 40	Bien (carb.).	0 05	0 07	0 10	Borax.	0 05
Dinde, bte 1 lb.	"	2 93	3 00	Bromure de potasse.	"	0 55	0 60	Bromure d'arsenic.	0 85
Pâtés de foie gras.	"	2 20	2 40	Camphre anglais.	"	0 85	0 95	Chlore de soude.	0 01 1/2
Pieds de cochon, bte 1 1/2 lb.	"	2 30	2 40	Chlore de chaux.	"	0 02	0 05	Chlorure de potasse.	0 23
Poulets,	" 1 lb.	2 20	2 40	Couperose.	" 100 lbs	0 50	1 00	Créne de tartre.	0 22 1/2
				Extrait de Camphéche.	"	0 10	0 11	" en paquets.	0 12
				Gelatine en feuilles.	"	0 35	0 60	Glucose.	0 03
				Glycérine.	"	0 16	0 20	Gomme arabique.	0 40
				Gomme épinele.	"	0 00	0 25	Indigo Bengale.	1 50
				Indigo Madras.	"	0 60	0 80		

C. H. LETOURNEUX, prés. C. LETOURNEUX, vice-prés. J. LETOURNEUX, sec.-trés  
**LeTOURNEUX, FILS & CIE, Lim., MARCHANDS - FERRONNIERS**  
 Nos. 259, 281, 263 ET 265 RUE SAINT-PAUL MONTREAL

EDMOND BOUCHER

**BOUCHER & ROFFEY**

HARRY ROFFEY

**...TAILLEURS...**

Coin des rues St-Pierre et Notre-Dame,

Téléphone Main 1548.

MONTREAL

**Costumes d'Hiver** Haute Nouveauté. Faites votre  
choix, c'est le bon temps!



Les étoffes nouvelles pour la saison main-  
tenant prochaine viennent d'arriver chez

**JOSEPH LAMOUREUX & CIE, Marchands-Tailleurs Fashionables,**  
1615 Rue Ste-Catherine, coin St-Hubert, Montréal.

**Dominion Mf'g. Co.****- BISCUITS -**

Nous sollicitons vos commandes et vous  
garantissons entière satisfaction.

574 Rue Amherst,

Ecrivez pour Liste de Prix.

Montreal.

**GRAINS DE SEMENCE** Blé Manitoba, Blé Russie, Avoine Banner, Merveilleuse,  
Manitoba, &c. Orge Sarrasin, Pois, Blé d'Inde à silos,  
Lentilles, Graine de Mil canadienne et américaine, Graine  
de Trèfle rouge, blanc, alsike, Mammoth, Vermont. Plâtre à terre, Engrais chimiques, (le plus  
hautement recommandé). .... Assortiment des plus complets. .... Spécialité pour Cercles Agricoles.

**J. B. RENAUD & CIE,**

Négociants en gros. Farines, Provisions, Etc.

126 - 140, rue St-Paul, QUEBEC

FUMEZ LE CIGARE

**Champlain** ...à... **Straight**  
5c.

\$2.25 la boîte de 50.

Jos. Coté, 179, St-Joseph, Québec.

Farines préparées.

Table listing various flour products such as Farine préparée, Brioche, etc., with prices in dollars and cents.

F. F. Dalley Co.

Table listing flour products from F. F. Dalley Co., including Buckwheat, Pancake, etc., with prices in dollars and cents.

Fruits verts.

Table listing various green fruits and produce such as Ananas, pommes, etc., with prices in dollars and cents.

Grains et Farines.

GRAINS.

Table listing various grains such as Blé roux, Blé blanc, etc., with prices in dollars and cents.

FARINES.

Table listing various flours such as Patente d'hiver, Farines de printemps, etc., with prices in dollars and cents.

FARINES D'AVOINE.

Table listing oat flours such as Avoine rouillée, etc., with prices in dollars and cents.

ISSUES DE BLE

Table listing flour issues such as Son d'Ontario, etc., with prices in dollars and cents.

Liqueurs et spiritueux.

Table listing various liquors and spirits such as Brandy, Cognac, etc., with prices in dollars and cents.

Table listing various liquors and spirits such as Hennessy, Martell, etc., with prices in dollars and cents.

Rhumus

Table listing various rum products such as St-Georges, Charvet, etc., with prices in dollars and cents.

Whiskey Ecossais.

Table listing various Scotch whiskeys such as Mullmore, Heather Dew, etc., with prices in dollars and cents.

Huiles et graisses.

HUILES.

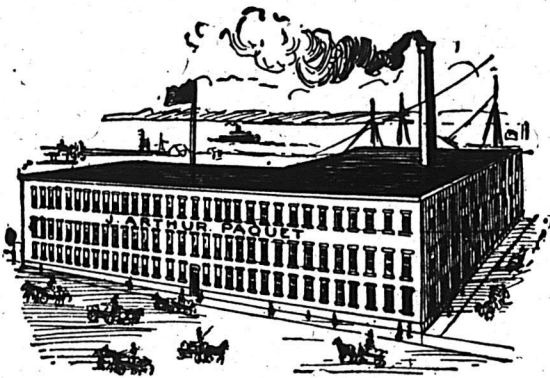
Table listing various oils and fats such as Huile de morue, etc., with prices in dollars and cents.

Huile Américaine par quart.

Table listing American oils such as Water White, Pratt's Astral, etc., with prices in dollars and cents.

Spécialités de Lasenby.

Table listing specialty products such as Huile à salade, etc., with prices in dollars and cents.



**LES MEILLEURES VALEURS  
AUX PLUS BAS PRIX.**

Fourrures, Gants, Mitaines,  
souliers-mousses, Raquettes, Calottes,  
Chapeaux : Paillasse et Entree.

**J. ARTHUR PAQUET**

Pointe-aux-Lièvres, Q<sup>E</sup> BEC.

SALLES D'ÉCHANTILLONS :

5, Carré Victoria, Montréal. 52, rue  
Bay, Toronto.—Rue Main, Winnipeg.  
338, rue Hasting, Vancouver.

## The Canada Sugar Refining Co.

MONTREAL.

Limited

Manufacturiers de Sucres Raffinés  
de la Célèbre Marque

**REDPATH**

De qualité et pureté les plus hautes, d'après les derniers procédés  
et les machines nouvelles qui n'ont de supériorité nulle part.

**SUCRES EN MORCEAUX.**—Boîtes de 50 et 100 lbs.

**GRANULÉ "CROWN."**—Marque spéciale, la plus belle qu'on puisse produire.

**EXTRA GRANULÉ.**—Qualité très supérieure.

**SUCRES "CRÈME."**—Non séché.

**SUCRES JAUNES.**—De tous les grades.

**SIROPS.**—De toutes qualités, en barils et demi barils.

Seuls fabricants de Sirops fins en canistres de 2 lbs. et de 8 lbs.



LE MEILLEUR DES SAVONS DE BUANDERIE



UN SAVON PUR  
A PRIX MODÉRÉ

LE  
**SAVON  
ECLIPSE**

SON EMPLOI  
DONNE TOUJOURS SATISFACTION



FABRIQUÉ PAR

JOHN TAYLOR & C<sup>IE</sup>

TORONTO.





# BREVETS

Si vous voulez faire breveter une invention, écrivez à FETHERSTONHAUGH & CIE, Canada Life Bldg., Montréal.

Bureaux à Toronto, Ottawa et Washington, D. C.

## FAUCHER & Fils

Importateurs et Marchands-Ferronniers

### Bois et Garnitures de Voitures

Fournitures pour Carrossiers et Forgerons, telles que Fer en barres, Acier, Charbon de forge, Peintures, Vernis, etc.

Nos. 796 à 802, Rue Craig,

**MONTREAL.**

Téléphone Main 576

**THE**

TEL. BELL UP 971

## Canada Electric Co.,

L. ROUSSEAU Gérant

2501, STE-GATHERINE, COIN OREGENT

Installations de lumière électrique et d'Horloges de contrôle électrique  
Téléphones pour entr. pôts,  
Cloches Electriques, Etc., Etc.

SEULS AGENTS POUR LA

STANDARD ELECTRIC TIME CO

de Waterbury, Con

## L. N. DENIS

Tapissier-Decorateur

Blanchissage,

Peinture a façon.

Stock considérable de Papiers Peints.  
Ferronneries. Prix déflant toute concurrence.

☉ Tel. Bell East 1774  
Tel. Marchands 166

313 rue St-Laurent,  
**MONTREAL**

## THE JAMES ROBERTSON CO., L<sup>td</sup>

MARCHANDS DE METAUX,  
FABRICANTS DE TUYAUX EN PLOMB.

Coudes en plomb comprimé, Plomb de chasse, Mastic, Blanc de plomb. Spécialité de l'enveloppe des Fils Electriques avec du plomb; aussi Scies rondes Scies à moulins, Godendards et autres scies.

Bureaux : 144 rue William,

Usines: coin rues William et Dalhousie, MONTREAL.



## N. SIMONEAU

ENTREPRENEUR-ELECTRICIEN

2151, Notre-Dame, Montréal

Spécialité: Installations pour lumières électriques.

Tel. Bell Main 1275.

## COURSE POUR LES TAPIS...

Tel est le mot qui exprime le mieux l'activité qui prévaut en ce moment dans les Tapis, Rideaux et Couvertures de plancher à chacun de nos Trois Grands Magasins de Tapis.

## THOMAS LIGGET,

184 rue Notre-Dame, Montréal.  
2446 rue Ste-Catherine, Montréal.  
175 à 179 rue Sparks, Ottawa.

FERRONNERIES, HUILE,  
PEINTURES, CHARBON,  
ETC., ETC.

*E. Caranighle*  
COR NOTRE DAME & SEIGNEURS

Manufacturiers et Importateurs,  
Montréal.

## BREVETS D'INVENTION

Marques de Fabrique, Procès en contrefaçon, etc.

**CASALONGA** Ingenieur-Conseil (depuis 1867)  
PARIS 15 r. des Haies

Prop. Direct. (depuis 1878) du Journal (25 f. par an) LA

"CHRONIQUE INDUSTRIELLE"

F. F. Dailley Co.

Silver Cream 1/2 lb case 44¢ doz, la dos. 0 75  
 English " 1 " 2 00  
 Kitchen Queen " 4 6 " 0 80  
 English Cream, en verres, " 0 75  
 " " pots de 1/2 lb. " 1 25  
 " " " 1 1/2 lb. " 2 25  
 " "Globe" " " " " " 0 45  
 4 oz., case 4 doz. " " " " " 1 80  
 1 lb., " 2 doz. " " " " " 1 80  
 En verres case 2 doz " " " " " 0 85

Moutarde française "Globe"  
 Verres à eau 1 lb case 2 dz., la dos. 0 50  
 " " à bière, " " " " " 1 10  
 En beurriers cristal " " " " " 1 75  
 En sucre " " " " " 1 75  
 (confitures)  
 En verres à eau case 2 doz., la dos. 0 80  
 " " " " " " " " " 0 95  
 " " " " " " " " " 1 15  
 " " " " " " " " " 7c la lb.

Soda à pâte



Boîte 60 paquets de 1 lb. " 8 00  
 " 120 lb et 60 " lb. " 3 00  
 " 96 paquets 10 oz à 60. " 3 00

Produits de la ferme.

(Prix payés par les épiciers.)

Beurre.  
 Downships frais " lb. 0 19  
 En rombeaux " " 0 20  
 Cremetierseup " " 0 00  
 do Nov. " " 0 00  
 do Ira. s. " " 0 22

Fromage.  
 De l'ouest, " lb. 0 00  
 De Québec, " " 0 12  
 (Ecu/s.)  
 Frais pondus, cholx., ds. 0 23  
 Miris " " " 0 18

Gras chaniés, Montréal... 0 16  
 " " Ontario... 0 14  
 Sirop d'érable en qts. lb. 0 00  
 Sirop d'érable en canistres, 0 85  
 Sucre d'érable en pains lb. 0 11  
 vieux " " 0 00  
 Miel et citre, " 0 07  
 Miel rouge coulé, " 0 07  
 " "blanc" " 0 09  
 "rouge en gâteaux, " 0 00  
 " "blanc" " 0 13  
 Cire vierge, " 0 25

Produits Pharmaceutiques.

Spécialités Pharmacie Gaudet:  
 Dox. 4 00  
 Restaurateur de Robson, 4 00  
 Elixir B sin x Pectoral, 1 75  
 Plaques Anti-Bienuses 18 00  
 Dr Ney, Vermifuges 1 50  
 Pastilles Vermifuges 15 50  
 Françaises, " 1 40  
 Anti-Cholérique Dr Ney, 1 75  
 Anti-Asthmatique, " 3 25  
 Poudres Coughion Prof. 30 00  
 Vink, " 1 75  
 Collyre Prof Vink, " 3 00  
 Spavine Cure Prof Vink, 3 50  
 Spécialités de J. A. E. Gauvin:  
 Sirop Menthol, " la doz. 1 85  
 Sirop d'Anis de Guv., " 3 doz 1 50  
 " " " " " 1 50  
 " " " " " 1 50  
 " " " " " 0 00  
 " " " " " 0 04  
 Grains de lin, " " 15 00  
 " " " " " 0 03  
 " " " " " 0 04

"Acmé" Pellets, boîte fantaisie papier, (40 more), " " " " " 1 25  
 Régisse au gondron et graisses de Fout, bis de 5 lbs., (can.), " " " " " 2 00  
 Pastilles réglisse, jarres de 5 lbs 1 75  
 Pastilles de réglisse, boîte de 5 lbs (can.), " " " " " 1 45  
 "Purity" réglisse, 200 bâtons, " " " " " 1 50  
 " " " " " " " " " 0 75  
 Régisse Flexible, bte de 100 mor- ceaux, " " " " " 0 70  
 Navy plugs, " " " " " 0 70  
 Tripple Tunnel Tubes, " " " " " 0 70  
 Mint puff straps, " " " " " 0 70

Riz

Sac, 1/2 Sac, Poh. 1/2 Feb.  
 B. 1 @ 9 sacs 3 25 3 30 3 35 3 40  
 10 et plus, " 3 15 3 20 3 25 3 30  
 Patna limp., sacs 224 lbs. l. 0 44 0 05  
 C.O. 10c. de mols par sac que le riz B.

Saisons, Saindoux, etc.

Lard Can. Sht; Cut Meats, 15 00  
 " " S.C. Clear, " 14 00  
 " " S.C. de l'Ouest, " 16 50  
 " " " " " 17 00  
 Lambons, " " " " " 0 10  
 Lard fumé, " " " " " 0 11  
 " " " " " 0 11

Saindoux

Pur de panne en seaux, " 1 45  
 Canistres de 10 lbs., " 0 07  
 " " " " " 0 07  
 " " " " " 0 07  
 Composé, en seaux, " 0 00  
 Canistres de 10 lbs., " 0 00  
 " " " " " 0 00  
 Fairbanks, en seaux, " 1 37  
 Cotonne en seaux, " 0 00

Sauces et Marinades.

Marinades Morton, " dz. 2 10  
 " Croese & Blackwell, " 0 00  
 " Shuffolt, 20 os, " 0 00  
 " " " " " 0 50  
 Essence d'ancous, " 0 90  
 Sauce Worcester, " lb. 3 50  
 " Harvey, " sbp, " 6 25  
 Camp de tomates, " " 3 25  
 " " " " " 3 55  
 Sauce aux anchois, " 1 00  
 " aux champignons, " 1 20  
 Sauce Chili, " dz 3 75

Young & Smylie.

Y. & S. en bâtons (stickers):  
 Bte de 5 lbs. bois ou papier, lb. 0 40  
 "Fantaisie", (36 en 40 bâtons) bt. 1 25  
 "Rivers", boîte de 5 lbs., " lb. 0 40  
 "Acmé" Pellets, boîte de 5 lbs. (can.), " " " 2 00



John Taylor & Co.

Eclipse (100 à la bte) la bte. \$4 00  
 lots de 5 btes. " " " 3 90

Sel.  
 Sel fin, quart, 3 lbs., " 2 65  
 " " " 5 " " 2 60  
 " " " 7 " " 2 40  
 " " " 1/4 sac 56 " " 0 00  
 " " " sac 2 cwts. " " 1 00  
 " " " gros, sac livré en ville 0 40 0 45

Sirops.

Matchless " " " 0 00  
 Amber, 1/2 qts, " " 0 02  
 Diamond, " " " 0 02  
 Perfection, " " " 0 02  
 Sirop Redpath tins 2 lbs. 0 00  
 Perfection, s. 25 lbs. seaux. 0 00  
 " " " sean 3 gall. " 1 30

Sucre.

(Prix aux 100 lbs.)  
 Jaunes bruts, " sac, lb. 0 35  
 Jaunes raffinés, " " " \$8 65  
 Extra grand, " " " 5 05  
 " " " " " 5 05  
 " " " " " 5 30  
 Cut loaf, " " " 5 00  
 " " " " " 5 15  
 " " " " " 5 15  
 " " " " " 5 15  
 Powdered, " " " 4 80  
 Extra granulé, " " " 4 45  
 " " " " " 4 50

Tabacs Canadiens.

Spécialités de Joseph Côté, Québec  
 Tabac en feuilles.  
 Tabac naturel, 1er choix, " " 0 12  
 " " " " " " " 0 16  
 Rouge, " " " " " " 0 14  
 Petit Havane, " " " " " 0 20  
 Queenel, parfum d'Italie, " " 0 35

Fromage.

De l'ouest, " lb. 0 00  
 De Québec, " " 0 12  
 (Ecu/s.)  
 Frais pondus, cholx., ds. 0 23  
 Miris " " " 0 18

## Conservez vos Sacs Vides

Ceux qui emploient la **FLEUR PREPAREE "XXX" DE BRODIE**, et qui voudront conserver et nous remettre les sacs vides, recevront les primes suivantes :

**POUR 12 SACS DE 6 LIVRES** ( Une belle image en couleurs avec splendide cadre doré, 12 x 16 pcs.

**POUR 24 SACS DE 6 LIVRES** ( Une image plus grande avec beau cadre doré, 18 x 24 pouces.

**NOTE.** — Nous n'accepterons que les sacs avec "Etiquette Rouge" XXX. On peut envoyer deux sacs de trois livres à la place d'un sac de six livres.

## BRODIE & HARVIE

Bureau : 10 et 12 rue Bloury, MONTREAL.

## EMPOIS CHINOIS

Enregistré le 20 Avril 1899

L'empois supérieur.  
donne des résultats  
merveilleux.

GROS :

1094, 1096, rue St-André, Montréal

TEL. MARCHANDS 1931.



Téléphone 13.

## JOS. AMYOT

No 45 rue Dalhousie,

QUEBEC

Négociant en Marchandises



Européennes,

Américaines,

et....

Canadiennes.

## J. W. HILL

Propriétaire d'Entrepôts

ENTREPOT, REFRIGERATEUR PUBLIC  
POUR EFFETS PERISSABLES EN  
DOUANE OU LIBRES

Entrepot No 73

Magasin :

Goin des rues  
William et Queen

Bureau :

No 48 rue William  
MONTREAL



## A. RACINE & CIE

IMPORTATEURS ET JOBBERS

— EN —

Marchandises Sèches

Générales

DE TOUTES SORTES.

340 et 342 Rue St-Paul

— ET —

179 et 181 rue des Commissaires

MONTREAL.

## Almanach Agricole, Commercial et Historique

POUR 1900

Renseignements les plus complets sur l'Eglise du  
Canada, le Gouvernement, etc., etc.

5 Cts l'Exemplaire.

## Almanach des Familles, POUR 1900

Belles histoires, légendes, conseils pratiques.

En vente chez tous les libraires et principaux marchands. 5 Cts l'Exemplaire.

J. B. Rolland & Fils, Editeurs, rue St-Vincent, Montréal

## Marchands

Ne laissez pas vieillir vos  
comptes. Faites les collecter  
ou vendez-les à

JEAN C. BRAZIER,

97 rue St-Jacques.

Tel. Main 2784.

## C. A. MARCHAND

IMPRIMEUR ET RELIEUR

No 38, Côte St-Lambert

DEMANDEZ LES PRIX POUR

Impressions de luxe et commerciales.

TEL. Bell Main 2935  
des Marchands 968



**Et Girardot & C<sup>ie</sup>, Sandwich, Ont.**

(Prix F. O. B. Windsor.) Gal. Douz.	
Clair de table (pour vend.)	0 55 0 00
" " (3 ans)	0 85 0 00
" " (2 ans)	0 80 0 00
Macon (type Bourgeois)	0 00 3 50
Médoc (type Bourgeois)	0 00 4 00
Sauterne Concord (vin de messe)	0 80 0 00
Sauterne Catawba & Della	1 25 0 00
ware (vin de messe)	0 00 3 00
Sauterne Concord vieux	0 00 4 00
Grave Delaware	0 00 5 00
Moselle (type Hook)	0 00 5 00
Chablis (mellieur Catawba)	0 00 5 00
Sherry (sec-medium)	0 80 0 00
Port (Concord sucré)	1 00 0 00
" (supérieur)	1 20 0 00
Vieux Port (mellieur qualité)	0 00 5 00
Fort Léger (type muscat)	0 50 0 80
Claret R. et bl. fit 60 gal.	0 55 0 80
Sucre (fin-tin Forto)	0 55 0 80
Qualité supérieure	0 00 0 80

**Vins toniques.**

Vin St-Michel	.....	1/2 qt caisse	8 50
" " " " " "	.....	1/2 dz	9 50
Vin Vidal	.....	.....	12 22
Vin Didace	.....	la case	0 60 2 20
St-Léon	.....	30 gall.....	10 00 3 00
" " " " " "	.....	octave.....	0 00 3 20
" " " " " "	.....	5 octave.....	0 00 3 30

**Cuirs et Peaux.**

*Cuirs à semailles.*

Spanish No 1 (Prix à la livre)	0 27
" No 1 1/2 lbs et au-d.	0 27
" No 1 léger	0 28
" No 2	0 25
" No 2 1/8 lbs moy.	0 26
Zanzibar	0 23 0 24
Slaughter sole No 1 steers.	0 00 0 30
" " No 1 p. ord.	0 00 0 28
" " " " No 2	0 25 0 32
" " unlon crop No 1	0 30 0 30

*Cuirs à harzais.*

Harnais No 1	0 00 0 35
" No 1 R.	0 00 0 34
" No 2	0 00 0 33
" " taureau No 1	0 00 0 33
" " No 2	0 00 0 32

*Cuirs à empêtignés.*

Vache cuirée mince	0 40
forte No 1	0 40
Vache grain. pesante	0 40
" " écossaise	0 38

Etiquette Biens, 1/2, 1/4, 1/8	0 30
" " " "	0 44
OR, 1/2 et 1/4	0 38
Conditions, 30 jours:	0 60

**Vins.**

**Non Mousseux.**

Bordeaux ord.	.....	caisse	2 60
" " " "	.....	gal.	0 90 1 10
" Médoc	.....	caisse	5 65
St-Yullen	.....	" "	5 65
Châteaux	.....	" "	4 25
Bourgeois, ordinaire-gal.	0 90		1 10
Sicile	.....	caisse	1 55
Sherry	.....	gal.	4 95
Porto	.....	case	6 00
" Gordon & Cie	.....	gal.	2 10
Moselle	.....	caisse	15 00
Santernes	.....	" "	5 65
Graves	.....	" "	5 50
Malaga, Gordon & Cie	0 00		4 00
Claret L. Pinaud & Co	0 00		2 80
" Faure Frères	.....	gal.	0 00 0 90
Robertson Bros Oporto	1 50		10 00
" " Sherry ca.	0 00		1 50
" " " "	.....	gal.	1 50

**Mousseux.**

(Prix à la caisse.)

Bourgogne Mousseux	0 00
Moselle Mousseux	18 00
Hook Mousseux	15 50
Saumur, Tessier & Co	13 00
" Nerea Raphaël	13 00

**Champagnes.**

J. Mumm	.....	grs.	25 00
G. H. Mumm	.....	" "	28 00
Arthur Roederer	.....	" "	22 00
Vre Clicquot	.....	" "	28 00
Eug. Clicquot	.....	" "	24 00
Pommery	.....	" "	38 00
Fréminet	.....	" "	28 00
Louis Roederer	.....	" "	27 00
Eiper Heidsieck	.....	" "	29 00
Erreor-Jouet	.....	" "	28 00
E. Mercier & Co, carte d'or	28 00		30 00
Vin Prince	.....	" "	23 00
Vin d'Als.	.....	" "	16 00
E. Casanova	.....	" "	22 00
Tessier	.....	" "	14 00
Imperial extra dry	.....	" "	00 00
Convert, très sec	.....	" "	20 00
Vre Amlot, carte argent.	10 50		11 50
" " blanche	13 00		14 00
" " " "	.....	" "	17 00

**Thés verts Gun Powder.**

Moyune, caisses	.....	lb.	0 40
Ping Suey, bis, Pin head	0 32		0 38
" " " "	0 25		0 28
Fes Leaf, choux bis	0 20		0 22
" commun	0 14		0 16

**Thés noirs.**

Kaisow	.....	1/2 ca lb.	0 10
Fan Young	.....	" "	0 12
Keemun, Kin Truck	0 38		0 16
Packing, boîtes 20 lbs	0 50		0 34
" " " "	0 11		0 13
Packing, boîtes 20 lbs	0 16		0 18
Packing, boîtes 20 lbs	0 22		0 25
fin Orange Pekoe, bis 20	0 25		0 30
lbs parfumé	0 25		0 30
Formosa Oolong, bis	0 24		0 27
20 lbs, (le Papillon)	0 24		0 27

**Thés de l'Inde.**

Darjeelinga Bloomfield, lb.	0 32
" Assam Pekoe	0 20
Pulchra, Pekoe Sou-	0 24
chong	0 18
Amrall, Souchong	0 14
" " " "	0 18

**Thés de Ceylan.**

Taurus, Golden Tipped	0 30
Pekoe	0 20
Gallaheria, Flowery	0 23
Pekoe	0 18
Bombra, Fekoe Sou-	0 18
chong	0 14
Pestamro, Souchong	0 16
Golden Tipped Pekoe,	0 36
(marque à belle) No	0 38
8, caisses 40 lbs	0 38
(10 x 1 lb et 60 x 1/2	0 38
lb) " " " "	0 38
Flower Pekoe (mar-	0 30
que) No 9	0 28
caisses 40 lbs, 10 x	0 30
1 lb et 60 x 1/2 lb)	0 30
Victoria, bis 25 lbs	0 32 1/2
" " " "	0 32 1/2
Princesse Louise, bis	0 25
25 lbs	0 26 1/2
Princesse Louise, pt	0 27 1/2
1 lb	0 30
Princesse Louise, pt	0 00
1/2 lb	0 00
Princesse Louise, pt	0 00
1/4 & 1/2 lb	0 00
" " " " SALADA	0 20
Etiquette Brune, 1/2 et 1/4	0 25
Verte, 1/2 et 1/4	0 22

**Tobacs coupés.**

" St-Louis", à chiquer et fumer.	0 40
11 1/2 lb, bég & lbs	0 32
Casino	0 25
" " " 5 et 10 lb	0 20
Black Havana	0 20
General	0 20
Go'da's Choice Mixtura	0 60
Yendome Virginius cut Plug	1 15

**Cigares.**

St-Louis 120	33 00
Doctor Faust 130	28 00
Golden Flowers 120	23 00
Twin Sister 120	18 00
Beauties 120	18 00
My Best 120	38 00
Champion 1100, 1140, 1120	35 00
El Sergeant 120	60 00
Capital 120	80 00

**Tabacs.**

**Empire Tobacco Co.**

**Fumer:**

Empire 8, 4 et 3s	0 36
Sterling 8s	0 51
Royal Oak 4s	0 52
Something good 7s	0 44
Louise 4 Bars	0 44
Rosebud 5 s	0 44
Cher	0 39
Currency Bars 10 s	0 41
Patriot Navy 12s	0 41
Old Fox 12s	0 44
Free trade 8s	0 44
Snowshoe Bars 12s, 6s	0 44

**Thés au Japon.**

Extra No 1 du mois de mai	0 37 1/2
Casino No 1	0 35
Hibon No 1	0 33
Chama No 1	0 30
Casino No 2	0 30
Hibon No 2	0 32
Bon	0 24
Hibon No 50	0 21
Faucou (Hawk)	0 23
Spécial	0 20
Hibon No 100	0 19
Moyen	0 18
Défiance	0 14
Commun	0 08
Month (Sittings)	0 14
Nibs (choix)	0 26
Victoria	0 00
Princesse Louise	0 00

**Thés de Chine.**

Thés verts Young Hyson	0 12
Ping Suey, bis 50 lbs	0 16
" " " (bis)	0 18
" " " (pointe)	0 20
Moyune, caisses	0 38

## Les Hommes d'Affaires

Ont très peu de temps à dépenser. Je me tiens à leur disposition à toute heure du jour ou du soir.

# HARDOUIN LIONAIS,

:D.C.D., L.C.D.,

CHIRURGIEN DENTISTE,

Gradué du "Philadelphia Dental College," licencié du Collège Dentaire de la P. de Q.

2359 RUE STE-CATHERINE

MONTREAL.

Tél. de Bureau: Up 2498. Résidence, E. 870.

## BLEU CARRÉ PARISIEN



Le "Bleu Carré Parisien" est exempt d'indigo et ne tache pas le linge.

Il est plus fort et plus économique que n'importe quel autre bleu employé dans la buanderie.

A obtenu une Médaille 'Or.

TELLIER, RCTHWELL & CIE,

Seuls fabricants. MONTREAL

Préparez-vous pour le

Commerce des Fêtes

En donnant vos commandes pour le

# Mince Meat de Clark

BOITES—1's, 2's, 3's, 4's, 5's.

Se détaillent à 10 cts, 20 cts, 30 cts, 40 cts, 50 cts.

## SIMPSON, HALL, MILLER & CO.

Manufacturiers d'Articles Fins en Electro-plaqué et seuls propriétaires et manufacturiers des

Célebres Couteaux, Fourchettes et Cuillers de WM. ROGERS.

Bureau principal et Manufacture, Wallingford, Conn.

Succursale du Canada, 1794 rue Notre-Dame Montréal. A. J. WHIMBEY, gérant.

W. H. WEIR

F. H. WEIR

## W. H. WEIR & SON

COURTIERS

113 RUE ST-FRANÇOIS-XAVIER, Montréal.

M. W. H. WEIR, membre du "Montreal Stock Exchange," achète et vend tous les stocks qui figurent sur la liste du Stock Exchange, au comptant ou à terme. Les dernières informations régulièrement classées. Correspondants spéciaux à New-York.

## CHS. LACAILLE & CIE

Epiciers en Gros

IMPORTATEURS DE

Mélasses, Sirops, Fruits Sees,

Thés, Vins, Liqueurs, Sucres,

Etc., Etc.

Spécialité de Vins de Meuse de Sicile et Tarragone.

329 rue St-Paul et 14 rue St-Dizier

MONTREAL

## Poudre Engraisive

Pour les CHEVAUX  
et le BÉTAIL

Stomachique, dépurative et vermifuge donne au cheval une vigueur et une allure superbes.

Elle combat efficacement le manque d'appétit, la migraine, la constipation, la congestion du foie et des poumons, du cerveau, a gourme, etc.

Agence générale pour le Canada

### G. G. GAUCHER

MARCHAND DE PROVISIONS EN GROS  
Farines, Grains, Mouflée

83 et 85, rue des Commissaires,  
et 22, Place Jacques-Cartier, Montréal



**PAIN POUR OISEAUX** Est le "Cottam Seed," fabriqué d'après six brevets. Marchandise de confiance; rien ne peut l'approcher comme valeur et comme popularité. Chez tous les fournisseurs de gros.

## C. H. WALTERS & CO. BANQUIERS

3, Rue Saint-Sacrement, Montréal.

Achat et vente de Billets de Commerce.  
Négociation de Bons et Débentures.

### COMPTABLES.

**BILODEAU & RENAUD,**

Comptables, Auditeurs et  
Commissaires. Spécialité:  
Règlement des affaires de  
Faillites.

No 15 rue acques,  
Téléphone Main 2003. Montréal.

**GAGNON & CARON,**

Curateurs, Experts Comptables.  
Bâtisse des Chars Urbains,

Tel. Bell Main 815. B. P. 911 Montréal.

Arthur Gagnon, Gérant de la Succession  
Hon. Jean Louis Beaudry.

L. A. Caron, Auditeur de la ville de Mal-  
sonneuve et de la Chambre de Com-  
merce du district de Montréal.

**ALEX. DESMARTEAU,**

Successor de Charles Desmarteau,  
Comptable, Auditeur, Liquidateur  
de Faillites Commissaire pour Qué-  
bec et Ontario.

1598 et 1608 rue Notre-Dame,  
Montréal

Tél: Bell, Main 1257. Marchands 257.  
Résidence, Bell East 1313.

**A. W. BLOUIN**

(Ancien Inspecteur Banque d'Hochelaga)

**Auditeur et Expert Comptable**

Liquidateur de faillites  
et Administrateur de Successions

118 Rue Saint-Jacques - Montréal.

Placements d'argent.  
Débentures achetées ou vendues.

**GEO. GONTHIER**

**Expert Comptable et Auditeur**

Expert Représentant The Account,  
Audit & Assurance Co'y, Limited.,  
New York.

11 et 17, Côte de la Place d'Armes

Tel. Bell Main: 1490.

Spécialité: Audition de livres et organisation  
de comptabilité d'après méthode appelée "Balance  
Sheet System of Accounts."

**LOTS** BATIR — Localité Superbe, de  
Grand Avenir. S'adresser  
à A. & H. LIONAIS,  
25, r. St Gabriel,  
Montréal.

**JOS. CONTANT** Pharmacien  
et Chimiste

GROS ET DETAIL

No 1475 rue Notre-Dame, MONTREAL

IN DE LA RUE BONSEIGOURS

Tel. Bell Main 100.

### UNE MEDECINE IDEALE

Pour la famille. Contre l'indigestion, l'état bilieux, le mal  
de tête, la constipation, le mauvais teint, la mauvaise  
haleine, et tous les dérangements de l'estomac, du foie et  
des intestins.

Les "RIPANS TABULES"

Agissent doucement et promptement. Une digestion par-  
faite résulte de leur emploi. Une seule soulage. En vente  
par tous les pharmaciens, ou envoyées par maille

Ripans Chemical Co., 10 Spruce St., N. Y.

**La Viatorine**

EMULSION SUPERIEURE D'HUILE DE FOIE DE MORUE.

**GUÉRIT** Toux, Bronchite, Asthme,  
Rhume, Scrofule, Phtisie,  
Dyspepsie, Débilité Générale.  
25c, 50c, \$1.00 la bouteille. En vente partout.

DÉPOT PRINCIPAL

Institution des Sourds-Muets, St-Louis du Mile End.

**LES MARCHANDS...**

Qui vendent le

**SIROP D'ANIS DE GAUVIN**

Donnent satisfaction à leurs clients  
et réalisent un honnête profit.

Tous les marchands de gros vendent  
le SIROP D'ANIS DE GAUVIN.

DÉPOT GENERAL

**J. A. H. GAUVIN**

1286, rue Ste Catherine, Montreal.

**L'Alcoolisme Guéri.**

On arrive aujourd'hui à guérir ce qui n'est en  
réalité qu'une maladie, au moyen d'un remède vé-  
gétal qui a fait ses preuves et que l'on emploie à  
l'insu de tout le monde, sans perte de temps, ni  
autre inconvénient quelconque. Ce traitement  
n'exige pas d'injections hypodermiques auxquelles  
certaines personnes se montrent si réfractaires.  
La CURE DIXON a raison des cas les plus graves.  
Envoi gratis sous pli cacheté d'une brochure ex-  
plicative.

**Dixon Cure Co.**

J. B. LALIME, Gérant,

572 rue St-Denis, Montréal.

**RENSEIGNEMENTS COMMERCIAUX****PROVINCE DE QUEBEC****CESSIONS**

*Longueuil*—Narbonne C., contracteur.  
*Montréal*—Deguisse A. T., nouv.  
*Smeall David A.*, épïc.  
*Silverstone Jacob*, fourrures, ass 15 janv.  
*Williamson J. B.*, bijoutier.  
*Brodeur Marc A.*, marchand tailleur,  
*Québec*—Constantin Ed & Fils, nouv.  
*Tessier N. & Co.* épïc.  
*Rivière Beaudette*—Parker Arnold J., mag. g'n.

**CURATEURS**

*Grand' Mère* — Lamarche & Benoit à Luc Girard, mag. gén.  
*Montréal*—Lamarche & Benoit à Desjardins & Vien., nouv.  
*Québec*—Paradis V. E. à Jos Maranda, boulanger.

**DÉCÈS**

*Inverness*—Fournier N., boulanger.  
*Montréal*—Kearns Daniel, épïc.  
*Corriveau David*, boucher.  
*Denis J. A.*, quincaillerie, peinture, etc.  
*McKeown James*, restaurant,

**DISSOLUTIONS DE SOCIÉTÉS**

*Montréal* — Adams G. J. & Co, agents financiers; G. J. Adams co tinue.  
*Canadian Spice Mill Co.*  
*Edgar, Swift & Co*, chapeaux et fourrures en gros; *Egar, Corestine & Co* succèdent.

*Harris, Youngheart & Co*, mfrs de cigares; *Samuel Harris* se retire.  
*Montreal Cotton & Wool Waste Co*; *Sam. E. Lichtenheim* continue; même raison sociale.

*Whelan J. & Co*, embouteilleurs de bière; *W. J. Rafferty* continue.

*Québec*—Constantin Ed & Fils, nouv., ass 16 janv.

*Sherbrooke*—*Ross W. H. & Co*, bois de sciage,

*Sherbrooke Ice Co*: *R. C. Cull* continue.  
*Vallée G. & Co*, bouchers.

**EN DIFFICULTÉS**

*Montréal* — *Goulet Théo. & Co*, contracteurs.

*Westmount*—*Douglas Jas*, contracteur

**FONDS A VENDRE**

*Montréal*—*Le Moulin National de Café et d'Épices*, 15 janv.

*Ste Cunégonde* — *Gagnon & Prigent*, nouv., 16 janv.

**FONDS VENDUS.**

*Ancienne Lorette*—*Drolet J.B.*, mfr de chaussures à 46c dans la piastre.

*Québec*—*Drolet J. O.*, nouv. à 56c dans la piastre.

*Vézina Nap.*, plombier.

*St Raymond*—*Bernier Cléo.*, mag. gén. à 69½ et 51c dans la piastre.

**INCENDIES**

*Montréal*—*Bernier & Wes*, nouv., ass.

**NOUVEAUX ÉTABLISSEMENTS**

*Cookshire* — *Cole & Hurd*, instruments agricoles.

*Danville*—*Lemieux L.M. A. & Co*, mag gén.; *Rose A. Tanguay*.

*Montréal*—*Aitken John & Co*; *John A. Mackerrow*.

*City Stamp Co (The)*; *Wm A. Smith*.

*Courteau & Rodrigue*, chaussures.

*Loiselle A. & Cie*, épïc.

*Bush & Read*, chaussures.

*Dominion Optical Co.*

*Sherbrooke*—*Bissell, Ross & Co*, bois de sciage.

*Forest J. E. & Co*, confiseurs; *Jos O. Lapointe*.

*Wolfestown* — *Gilbert & Morin*, fabricants de fromage.

**PROVINCE D'ONTARIO****CESSIONS DE COMMERCE**

*Aylmer*—*Cronk & Rusling*, chaussures, partis pour *St Thomas*.

*Blenheim*—*Sheldon O. B.* hôtel; *J. M. Sneldon* succède.

*Kingston*—*Yates Bros*, confiseurs.

**CESSIONS**

*Burketon*—*Ryan T. J.*, mag. gén.

*Chatham*—*Peace George J.*, chaussures.

*Cornwall*—*Bart. (The) Electro Plating Co.*

*Georgetown*—*Gane John*, chaussures.

*Oshawa*—*Potts & Armstrong*, marchands tailleurs.

*Ottawa*—*Chevrier F. X. A.*, pharmaciens, ass. 15 janvier.

*St Catherines*—*Wilson, Archibald*, épïcier.

*Sarsfield*—*Clairmont Mde Joséphine*, mag. gén.

*Singhampton*—*Grant David*, mag. gén.

*Tilsonburg*—*Carpenter S. B. W.*, meubles, etc.

**DÉCÈS**

*Ottawa*—*De Varennes Louis*, épïc.

*Mason A.*, farine et grain.

*St Thomas*—*Crui e J. E.*, tailleur.

*Toronto*—*Cloak (The) Mfg. Co. of Toronto Ltd*; *A. D. Benjamin*.

*Sampson McCuaig & Co.*, thés en gros; *H. C. McCuaig*.

# UN FAIT

En 1897, la Compagnie d'assurance **CANADA LIFE** a fait plus de surplus ou de profit à partager parmi ses porteurs de police que toutes les autres Compagnies Canadiennes ensemble.

**Morale : Assurez-vous dans la CANADA LIFE**

OSCAR N. GAGNON,  
Inspecteur Dépt. Français.

I. W. MARLING,  
Gérant, Prov. de Québec.

## The National Life Assurance Co. of Canada

INCORPORÉE PAR ACTE SPÉCIAL DU PARLEMENT DU CANADA

CAPITAL AUTORISÉ - - - - - \$1,000,000

**Bureau Principal: Temple Building, Toronto.**

H. S. HOWLAND, Président. R. H. MATSON, Directeur-Gérant. F. SPARLING, Sec.-Trésorier.

**Les personnes qui ont l'intention de s'assurer devraient examiner les plans attrayants de la "National Life," avant de s'assurer ailleurs.**

On demande des agents actifs et de confiance, dans tous les comtés de la Province de Québec: ils devront être des hommes d'une réputation inattaquable. S'adresser au Bureau Principal, Temple Building Toronto, ou à

A. McTEER, A. BOURBONNIERE, Batisse New York Life, Montreal, P.Q.

## MUTUAL LIFE INSURANCE COMPANY DE NEW-YORK

Cette Compagnie est dans sa cinquante-huitième année et n'a cessé de progresser à pas de géants et s'est toujours tenue au premier rang parmi toutes les compagnies d'assurance sur la vie.

Dans les cercles d'assurance elle est désignée comme la plus puissante compagnie du monde, son actif étant de 277 millions de dollars.

Afin de suivre le progrès et d'agir dans l'intérêt de ses clients, elle a émis une nouvelle police garantissant des avantages spéciaux.

Dans le but d'étendre ses opérations, cette compagnie a organisé un département français sous la direction de John P. Daly aidé d'agents d'expérience et de confiance.

Ceux qui désirent s'occuper d'assurance sur la vie, directement ou indirectement, ne peuvent faire mieux que de prendre un engagement avec cette compagnie qui accorde des contrats très avantageux et des conditions libérales. Pour toutes informations s'adresser à

**FAYETTE BROWN, Gérant,**

**BATISSE IMPERIALE.**

**Mutual Life Insurance Company, MONTREAL, P.Q.**



Pourquoi ne pas vendre le meilleur, lorsqu'il est tout aussi bon marché?

### Le Noir à Chaussures de l'Armée Anglaise

Le meilleur brillant dans le monde entier. Employé dans tous les quartiers militaires au Canada et par tous les portiers de chars Pullman & Wagner et par tous les portiers d'hôtels.

10 Rue Saint-Jean, MONTREAL.

F. F. DALEY CO., Limited, - Hamilt'on, Canada.

## DISSOLUTIONS DE SOCIÉTÉS

**Toronto**—Hutchison Nisbet & Auld, lainages en gros ; R. B. Hutchison se retire et les autres associés continuent ; raison sociale, Nisbet & Auld.

## EN DIFFICULTÉS

**Berlin**—Star Whitewear Mfg. Co.  
**Harrow**—Clark & Bell, mag. gén.  
**Ottawa**—Fournier E. E. & Co., magasins à départements.  
**Owen Sound**—McKay E., confiseur, etc.

**Uxbridge**—Broddy W. A., mag. gén.

## FONDS À VENDRE

**London**—Barkwell W. S. B., pharmacien.

**Ottawa**—Smith A. R. R., peintre.  
**Rockland**—Marion G. A. & Co., mag. gén.

**Tilsonburg**—Wilson Egar, forgeron.

## FONDS VENDUS

**Chatham**—Peace Geo J., chaussures.  
**Hamilton**—Owen Leonard, hôtel à Cullen & Dungan.

**London**—Greene R. Mfg Co, hardes en gros à J. A. Cole.

**Ottawa**—O'Reilly P., marchand tailleur  
**Richmond**—Lester A, hôtel à H. Scidmore.

**St Thomas**—Orr J. C., poterie à W. H. May.

Waddell H. H., épïc. à Geo. T. Walker.  
**Stratford**—Hagerty Timothy hôtel à John J. Hagerty.

## INCENDIES

**Dundalk**—Anderson John sr, épïc, ass.  
 Richard-on M. & Co, mag. gén., ass.  
**Ottawa**—Chabot J. A., liqueurs en gros et en détail, ass.

## NOUVEAUX ÉTABLISSEMENTS

**Brantford**—Brantford (The) Starch Works Co, L d.

**Cornwall**—McDonald D. D., mag. gén.,  
**Ottawa**—Bowers Ben. D., marchand tailleur.

Oliver J. & Sons, Ltd.

**Smith's Falls**—Clarke J. H., quincaillerie a admis J. H. Lewis; raison sociale Clark & Lewis.

**Sarnia**—Ward W. J., banquier.

**Toronto**—Anderson & Macbeth (The) Co Ltd.

British American Furniture Co, Ltd,

Clarke & Clarke Ltd.

MacLaren A. F., Imperial Cheese Co,

## NOUVELLE-ÉCOSSE

## CESSATIONS DE COMMERCE

**Digby**—Young C. A., merceries.  
**North Sydney**—McKinnon H. L., pharmacie ; John Greener succède.

## DÉCES

**Digby**—Sauders J. F., nouv.  
**North Sydney**—Lewis Hy, forgeron.

## FONDS A VENDRE

**Halifax**—Wyner Hy, nouv., etc.  
**Lower Stewiacke**—Guild Wm jr, mag. gén.

## FONDS VENDUS

**Halifax**—Monamy E., chaussures à W. L. Tuttle,  
**Yarmouth**—Morrell Gilbert, restaurant.

## INCENDIES

**St Pierre et Miquelon**—Benning Jos, mag. gén. et empaqueteur de homard, ass.

## NOUVEAUX ÉTABLISSEMENTS.

**Beaver Harbour**—Whitman E. C., mag. gén.

**Big Tancook**—Stevens Alvin au nom de son épouse.

**Bridgetown**—Havey & Outhouse, nouv.  
**Fox River**—Smith Edw., au nom de son épouse.

**Halifax**—Helsby Bros.

Merchants Bank of Halifax demande de changer son nom en celui de Royal Bank of Canada.

Pyke G. A., épïc. en gros a admis Arth. C. Pyke; raison sociale G. A. Pyke & Son.  
 Yetman Joseph, liqueurs, au nom de son épouse.

**Port Dufferin**—Balcom E. H., mag. gén.

O'Leary Thos, mag. gén.

**Sydney**—Bayer & Co, plombiers, etc.

**Yarmouth**—Crosby A. W., restaurant.

## MANITOBA ET TERRITOIRES DU NORD-OUEST

## CESSIONS

**Hartney**—Parkin & Moore, épïc, et merceries,

## DÉCES

**Alexander**—Kerr J. R., harnais.

**Napinka**—Davis G. W., pharmacie.

## FONDS A VENDRE

**Portage La Prairie**—McLeod & Rothwell, hardes et merceries, etc., 15 janv.

## FONDS VENDUS

Norfolk (The) Supply Co.

**Yorkton**—Soper C. F., tabac, etc., à B. Rothenburg.

## INCENDIES

**Winnipeg**—Smith W. J. & Co, épïc., ass.

## NOUVEAUX ÉTABLISSEMENTS

**Winnipeg**—Howard J. F. & Co & Winnipeg Drug Hall (The); Hy A. Wise.

J. G. LAVIOLETTE, Pres. G. de G. LANGUEDOC, Sec.-Trés. F. GAUTHIER, Gérant.

# ST. LAWRENCE Compagnie d'Assurance contre le FEU

BUREAU PRINCIPAL: 7, PLACE D'ARMES, MONTREAL

Certificat de dépôt: — QUÉBEC, 10 Décembre 1896. Je certifie par les présentes, que la COMPAGNIE D'ASSURANCE CONTRE LE FEU "ST. LAWRENCE," de Montréal, a déposé entre les mains du Gouvernement de la Province de Québec, la somme de VINGT-CINQ MILLE DOLLARS, tel que requis par l'Ordre en Conseil du 20 Juin 1896. (Signé) H. T. MACHIN, Asst. Trésorier de la Province de Québec

MARCOTTE & LECLERC, Agents Généraux, 28 Côte de la Montagne, Québec.

## A la HAUTEUR des Circonstances

On ne perd pas une occasion d'améliorer les polices de la **Union Mutual**. Elles sont

Absolument modernes sous le rapport des privilèges. Véritablement protectrices sous le rapport des résultats.

Assurance prolongée sans déductions. Incontestabilité sans restrictions.  
Les porteurs de Polices comme les agents toujours loyalement traités.

## UNION MUTUAL LIFE CO., - PORTLAND, MAINE

Incorporée en 1848. Bon territoire disponible pour bons agents, adressez-vous à

**FRED. E. RICHARDS, Président.**

**ARTHUR L. BATES, Vice-Président.**

**HENRI E. MORIN, Agent en chef pour le Canada, 151 Rue St-Jacques, Montréal, Canada**  
Pour les agences de la Division Ouest de la Province de Québec et Est de l'Ontario, adressez-vous à  
**WALTER I. JOSEPH, Gérant, 151 rue St-Jacques, Montréal.**

## WESTERN ASSURANCE Co.

Compagnie d'Assurance contre le Feu et sur la Marine.

Incorporée en 1851.

CAPITAL SOUSCRIT

\$2,000,000

CAPITAL PAYÉ

1,000,000

ACTIF, au-delà de

2,400,000

REVENU ANNUEL, au delà de

2,280,000

BUREAU PRINCIPAL, TORONTO, Ont.

Hon. GEO. A. COX, président. J. J. KENNY, vice-prés. et directeur général. C. C. FOSTER, secrétaire  
**J. H. ROUTE & SON, gérants, succursale Montréal, 189 RUE ST-JACQUES.**

## AGENTS ET COLLECTEURS DEMANDÉS

....PAR

# La Canadienne

S'adresser personnellement  
ou par lettre à  
**F. GARON, Gérant.**

Compagnie d'Assurance sur la Vie

BUREAU PRINCIPAL: 7, PLACE D'ARMES, MONTREAL.

Argent à prêter sur première hypothèque

## LONDON & LANCASHIRE

LIFE INSURANCE COMPANY

Bureau Principal pour le Canada, Montréal

Rt. Hon. LORD STRATHCONA & MOUNT ROYAL, Président.

B. HAL. BROWN, Gérant Général pour le Canada.

J. L. KERR, Asst Gérant Général.

F. SICOTTE, Gérant Département Français.



**COLOMBIE ANGLAISE**

**CESSATIONS DE COMMERCE**

*Columbia*—Morse C. H., épïc.

**NOUVEAUX ÉTABLISSEMENTS**

*Vancouver*—Fraser & Co, merceries.

Lees A. E. & Co, hardes, a admis G. A. Lees.

Worsley & Brown, confiseurs en gros et en détail.

*Victoria*—Onions & Plimbley, bicycles a ajouté quincaillerie.

**Pour ôter les taches de graisse du papier**

Faites dissoudre dans l'eau un peu de chlorure de chaux, lavez les taches à l'aide d'un pinceau trempé dans une dissolution et elles disparaîtront. Quand on lave les taches avec un peu d'esprit de vin, on obtient le même effet. Le papier étant privé par ces liquides corrosifs de son lustre, il sera bon de l'enduire d'un peu d'eau gommée.

**Polissage des meubles**

La préparation suivante est très simple et d'un excellent effet pour nettoyer et lustrer les vieux meubles. On met dans un vase bien propre 2 oz. de cire blanche ou jaune, et l'on chauffe doucement. Quand la cire est fondue, on ajoute 4 oz. de térébentine pure, on retire du feu et l'on agite jusqu'à refroidissement complet. Cette mixture fait ressortir la couleur naturelle du bois et lui donne un lustre égal à celui qu'on obtient avec le vernis.

**Crayons rouges**

On pulvérise une certaine quantité de pierre de sang. Cette poudre rouge est lavée avec de l'eau; on passe ce mélange d'eau et de poudre par un tamis de crin assez serré; on ajoute à la masse tamisée encore une quantité d'eau, on remue bien et on laisse reposer pendant deux minutes, puis on verse doucement dans un autre vase en verre. On laisse maintenant la liqueur en repos pendant vingt-quatre heures. L'eau, après ce temps, est devenue bien claire, on la décante avec précaution: c'est le dépôt rouge qui est la matière nécessaire à la fabrication des crayons. On mélange la masse rouge avec une dissolution de gomme arabique ou de colle de poisson dans de l'eau: on laisse s'épaissir un peu le mélange sur le feu, puis on le frotte sur un marbre. Quand la pâte est à peu près refroidie, on en forme de petits lingots en la faisant passer par un petit tube en verre.

**PROVINCE DE QUEBEC**

**Cour Supérieure.**

**ACTIONS**

**DÉFENDEURS DEMANDEURS. MONTANTS**

**Coteau Landing**  
Filiatrault S. .... E. Stevens (dommages) 2000

**Longueuil**  
Vincent Geo. .... Hyp. Geoffrion 100

**Montreal**  
Atlantic and Lake Sup. l'y. .... The Page Wire Fence Co 631

Abbey Ed. .... M. D. Carroll 168  
Atlantic and Lake Supr. Ry Co. .... British Am. Bk Note 7000

Béliveau Louis J. .... Alex. Duclos 206  
Brown Dame E. .... Cité de Montréal 778

Baxter James. .... James U Craig 7960  
Corbeil B. .... The Beaubien Produce & Milling Co 149

Couturier F. .... D. Messier 186  
Deserres G. .... R. R. Goad 770

Dixon Marg. et al. .... Sam. Simpson et al 153  
Desjardins Chs. .... P. O. Marien 198

Décoteau J. E. .... Ls Richard 2136  
Danis J. T. .... Standard Life Ass. Co 125

Elliott Dame Martin. .... Manufacturers Life Ins. Co 352  
Fels A. .... Eva Bercovitch 790

Grand Trunk Ry Co. .... Dame C. T. Timossi et vir 287

Kingsley Geo. .... Park Steel Co 140  
Jongers Alph. .... Fraser Institute 256

Loyer A. et al. .... Alex. McLaren 3400  
Legendre Romuald et al. .... F. X. Evans et al 1e cl.

Lapointe Horm. .... Dame F. Carpentier et vir 2e cl.  
Leroux Dame A. .... M. J. E. Chagnon 126

Maldrum James et al. .... Dame E. A. Troude 1999  
Meloche F. X. Ed. .... O. Malo 300

Ness A. .... Dame Jane O'Sullivan (capias) 92  
Phelan Martin. .... G. G. Nicolls et al esqual 1e cl.

Pichette Nap. .... Delle Elize Gingras 135  
Renand succ. Louis. .... John L. Renand 1e cl.

Ruthven W. .... V. Goad 3000  
Rosen Harris. .... Mary Coutu (dommages) 500

Wooley Fred. .... J. U. Cartier 125  
Wright Horatio W. .... The E. B. Edy Co 185

Wood John T. et al. .... Troy Laundry Mach. Co 181

**New York**

Mercure Geo. .... J. O. R. Chevigny (capias) 69

**Perry Sound**

Huff J. C. .... R. A. Lister & Co 135

**Renfrew**

Mackay A. C. et al. .... Harris Wener 2e cl.  
Mackay A. C. .... J. S. Budden 1e cl.

**Roxton**

Bachand J. E. fils. .... N. F. Bédard 183

**St Henri**

Cardinal H. .... E. Blanchet 115

**St Laurent**

Gohier Ed. .... J. J. Beauchamp 133

**St Louis Mile End**

Léonard M. .... P. Milot 127

# The American Fire Insurance Co.

...DE NEW YORK...

—ETABLIE EN 1857

Bureau Principal pour le Canada, TORONTO.

JAS. BOOMER, Gérant.

DES DEMANDES D'AGENCES SONT SOLLICITEES DANS TOUT LE DOMINION.

N. B.—Les porteurs de polices de cette Compagnie ont la garantie additionnelle de la Manchester Fire Assurance Co., d'Angleterre.

## FEU :: :: FONDÉE EN 1833 COMPAGNIE D'ASSURANCE MARINE BRITISH + AMERICA

Capital en Argent - \$750,000.00. Actif Total, au-delà de \$1,510,827.88  
Pertes payées depuis sa fondation \$16,920,202.75

Bureau Chef à Toronto, Ont. Geo. A. C. Cox, Président; J. J. Kenny, Vice-Président; P. H. Sims Sec  
EVANS & JOHNSON, Agent Résident, Bâtisse "Canada Life," MONTREAL

Fondée en  
1710

## SUN FIRE INSURANCE

LONDRES,  
Angleterre.

La plus ancienne compagnie au monde, faisant exclusivement des opérations d'assurance contre le feu.  
Le surplus, au-delà du capital et des obligations, excède \$7,000,000.

Succursale Canadienne à TORONTO, Ont. - - - - H. M. BLACKBURN, Gérant.

☞ On a besoin d'agents dans tous les districts non représentés.

## Provident Savings Life Ass. Society of New York

La meilleure Compagnie pour les Assurés et les Agents.

... Les agents habiles, et les personnes recherchant une position rémunératrice peuvent s'adresser au bureau principal ou à aucun des agents généraux de la Compagnie.

Bureau Principal pour Ontario : Temple Building, Toronto.

do do do Québec : Temple Building, Montréal.

## THE FEDERAL LIFE ASSURANCE COMPANY

Bureau principal : HAMILTON, Ont.

CAPITAL ET ACTIF.....	\$1,475,283.41
SURPLUS AUX PORTEURS DE POLICES.....	717,884.21
PAYÉ AUX PORTEURS DE POLICES EN 1898.....	143,702.25

☞ Les Polices-Contrats les plus désirables. ☞

JAS. H. BEATTY,  
Président.

DAVID DEXTER,  
Directeur Gérant.

J. K. McCUTCHEON,  
Surint. des Agences.

**St Pierre aux Liens**

Laplaine J. C. et al. Corp. Comté Hochelaga 1e cl.	
<b>Thurso</b>	
Edwards F. R. .... Ames Holden Co 3e cl.	
<b>Verdun</b>	
Depocas Ed. .... H. A. Despocas	229
<b>Villeray</b>	
Lavolette D. .... Chs Pelletier	400
<b>Westmount</b>	
Sleeper Frk H. .... Jas S. Mitchell	309

**Cour Supérieure**

**JUGEMENTS RENDUS**

DEFENDEURS. DEMANDEURS. MONTANTS

<b>Brompton</b>	
Patrié Antoine. .... J. Ruel	106
<b>Campton</b>	
Brown Dame A. M. et al. A. C. H. Bowen	255
<b>Eaton</b>	
Libly Luciers H. .... Hon. F. W. Andrews	500
<b>Farnham</b>	
Plouffe Frs et al. .... W. L. Hibbard	153
<b>Montréal</b>	
Boyer Dame C. et vir. .... Jos. Brunet	130
Bonnette P. .... C. Lafleur	504
Baxter James. .... W. E. Phillips	1500
do .... Dame Julia Lunn et al	446
Carrière Jos. .... Jos. Simard	114
Deslauriers J. E. .... Angélique Lapierre	911
Gervais Nap. .... Dame A. Montambault	211
Guerin James J. .... The Hudson Bay	1765
Goulet A. et al. .... Dame E. St Amand	102
Gaudet O. et al. .... John A. Mann	153
Jolin J. C. J. .... Ls Parent	117
Lachance Félix. .... G. Deserres	159
Lebeuf Jos. A. .... Dame Mina M. Wol-ver	161
Lancot Chs Z. .... Dame A. Montambault	170
Lilley Thos. .... Crédit Foncier F. C.	6358
Leblanc A. F. .... W. L. Doran	120
Morrison John. .... G. B. Burland	328
Millen Dame Hy. .... S. Bethune esq	1500
Morrell N. H. .... Wm Vison	317
Parker A. J. .... Jas Slessor	349
Page J. S. R. .... A. Fyle et al	209
Roque Anna et vir. .... Chs Sissenwain	91
Riordan F. et al. .... Chs Sheppard	140
Simard F. .... T Benoit	167
Villeuve J. O. .... Issie Han Grava	150
Vaine Moise. .... St Lawrence Inv. Sy	1086
Wake F. A. .... C. W. Casselman et al	146
<b>Notre Dame des Neiges</b>	
Boudrias Xavier et al. .... Jérémie Lepage	1395
<b>Oka</b>	
Dyotte Jérémie. .... P. Gravel et al	105
<b>Plessisville</b>	
Bourque E. .... Jos. Corbeil	131
<b>Robertson</b>	
Gosselin Elzéar. .... Fonderie de Plessisville	111
<b>Sherbrooke</b>	
Mulcaly John. .... H. B. Brown et al	107
<b>St George de Windsor</b>	
Godbout Nap. .... G. Bélanger	500

**Ste Julie**

Malo Azarie. .... G. Leroux (dommages)	140
<b>St Jean des Challons</b>	
Normandeau J. A. .... C. J. Marchildon	450
Potvin Alf. .... C. J. Marchildon	378
Bedard Ferdinand. .... C. J. Marchildon	9392
<b>St Pierre les Becquets</b>	
Delisle Evariste. .... C. J. Marchildon	149
Pepin Sigefroid. .... do	300
<b>St Prosper</b>	
Fortin Hilaire. .... J. E. Methot	163
<b>Trois Rivières</b>	
Dumoulin Sévère. .... Hon. A. H. R. Turcotte et al	9520
<b>Windsor Mills</b>	
Charron L. A. .... B. Quinn	160

**Cour de Circuit**

**JUGEMENTS RENDUS**

DEFENDEURS. DEMANDEURS. MONTANTS.

<b>Agnès</b>	
Edwards Russell. .... M. Matheson	87
<b>Brockville</b>	
Crain Geo. .... R. D. McGibben et al	25
<b>Brompton</b>	
Boisvert Louis. .... L. C. Bélanger	5
<b>Cookshire</b>	
Taylor Chs W. .... Jenckes Machine Co	11
<b>Grand Mère</b>	
Dufresne Jos. .... N. Ricard	10
<b>Isle Bizard</b>	
Ladouceur D. .... M. Moody et al	18
<b>Longue Pointe</b>	
Simard Henri. .... Williams Mfg Co	25
<b>Maisonneuve</b>	
Héту A. .... P. Kearney	23
<b>Montreal</b>	
Anteil L. .... A. Lecompte	4
Augé P. .... J. L. Granger	17
Bi-sonnette Geo et al. .... Azarie Brod-ur et al	25
Bushy T. .... W. Currie	24
Burlangett W. A. .... Massey Harris Co	39
Boivin L. S. .... Montreal Gas Co	8
Caruthers S. .... P. Kearney	25
Casse J. .... M. Grayefsky	26
Courvette N. .... Montreal Gas Co	6
Dugas Isidore. .... L. Corbeil	8
Desjardins Paul. .... Ernestine Chaumeau	13
Deschamps L. .... Dame E. Dubois	30
Desrivères Dame E. .... E. Major	4
Faulkner N. .... Montreal Gas Co	12
Gosselin A. et al. .... A. Sauvé	83
Gray A. .... S. Simpson et al	18
Grundlack W. A. .... G. Pichette	75
Gauthier R. M. et al. .... H. Wener	35
Grondron Francis. .... Montreal Gas Co	30
Gaudet J. .... H. Pellerin	10
Hogue Alph. .... Mich. Viger	75
Hodgson W. .... G. Bark et al	27
Leffort J. P. .... Olivier LeFebvre	5
Loneragan Jas. .... C. H. A. Gu mond	2
Larin Nap. .... S. Simpson	
Lamoureux Nap. .... Ths Quintal	55
Lowe J. jr. .... J. H. Bell et al	3

# G. ELIE AMYOT

IMPORTATEURS D'ARTICLES DE

## Modes et Hautes Fantaisies

EUROPÉENNES ET AMÉRICAINES

Téléphone 887 ♦ En gros seulement

59, rue Dalhousie, B. V. Québec

Téléphone Bell Main 2681

# Marc A. Brodeur

## Marchand Tailleur...

### 1858 Rue Notre-Dame

A quelques portes à l'ouest  
de la rue McGill,

## MONTREAL.

# THIBAudeau BROTHERS & CO.

Importateurs de

## Marchandises Seches

332 RUE ST-PAUL,

THIBAudeau FRERES & CIE

— QUEBEC —

Montreal.

THIBAudeau BROTHERS & CO.

— LONDON —

SPECIALITE DE

# Tapis et Prélarts.

# LS. DESCHENES

## ENCANTEUR DE COMMERCE

— ET —

### Jobber en Chaussures

## No 60 RUE ST-JEAN

### QUEBEC

N. B.—Messieurs les marchands de la campagne  
épargneront de l'argent en venant me faire visite  
avant d'acheter ailleurs. J'ai constamment en  
mains toutes sortes de Jobs pour leur commerce

# T. F. TRIHEY

## ..Immeubles..

Argent à prêter sur Propriétés de ville  
et sur Fermes améliorées.

## ASSURANCES - EVALUATIONS

Téléphone Main 3090

Chambre 33, Batisse "Imperial"

107 RUE ST-JACQUES.

# VIE!



Une autre année avec  
toutes ces belles occasions  
de bien faire, est termi-  
née. Si vous ne vous êtes  
pas assuré pour le béné-  
fice de ceux qui dépendent  
de vous comme vous  
aviez résolu de le faire,  
durant l'année écoulée,  
vous feriez mieux de le  
faire maintenant, et de  
leur donner une police  
d'assurance-vie dans une  
compagnie responsable  
comme la North Ameri-  
can Life, comme cadeau  
du Jour de l'An.

La compagnie offre des  
combinaisons pouvant  
convenir à toutes les  
classes.

Des pamphlets relatifs à ces plans sont fournis  
sur demande au bureau principal, ou à un agent  
quelconque de la compagnie.

L. GOLDMAN, SECT. WM. McCABE, DIRECTEUR GERANT.  
NORTH AMERICAN LIFE CO.

112-118 Rue King West, Toronto, Ont.

AULT & McCONKEY,  
Gérants pour la Province de Québec.

190 Rue St-Jacques, Montréal.

Levesque J. et al.	E. Choquette	10
Labelle Z.	Montreal Gas Co	12
Lacroix E.	Montreal Gas Co	17
Macheil Peter.	B. E. Pelland	10
Morisson A. P.	Médéric Martin	21
Nuckle John.	A. St Onge	12
Ritchie A.	J. L. C. Charbonneau	10
Rose Alph.	Elie Cantin	38
Royer Jos.	F. Gobeille	5
St Denis Arth.	L. J. Boivin et al	12
Sangala A.	M. Pageau	12
Silver S.	J. A. Jacob	34
Tremblay J.	E. N. Roy	15
Tougas L.	Alexis Brunette	40
Vanasse Fabien.	B. W. Evans	32
Ward A. E.	Montreal Land and Gravel Co	10

**Nelson**

Legaré J. E.	Great West Life Ass.	55
Patterson Hamilton.	A. Powdis	10

**Pierreville**

Rasconi J. S. et al.	H. Ledoux	9
----------------------	-----------	---

**Québec**

Jobin J. N.	F. D. Shallow	12
-------------	---------------	----

**Rockland**

Marion G. A. & Co.	F. Michaud et al	66
--------------------	------------------	----

**Sault aux Récollets**

Ryan John.	Jas Collins	6
------------	-------------	---

**Sherbrooke**

Caron Ed.	Royal Victoria Life Ins. Co	14
Gondreau I.s.	Dame La Dancose et vir	5
Sévigny Ludger.	J. McGovern	15

**Stoke**

Bergeron Delima et vir.	C. Camiré	50
-------------------------	-----------	----

**Sorel**

Laconture A. et al	U. Garand	54
--------------------	-----------	----

**Somerset**

Bourque E.	D. Madore	67
------------	-----------	----

**Ste Anne de Bellevue**

Vallée Geo. A.	John Taylor	12
do	Loynachan & Co	65

**Ste Camégonde**

Lauzon J.	J. L. Charbonneau	4
-----------	-------------------	---

**St Elle**

Camfet Ed jr.	C. Marcouiller	48
Gendron Raphael.	do	50

**Ste Elle d'Orford**

Gosselin Ant.	J. O. Camirand	11
---------------	----------------	----

**St François Xavier de Brompton**

Morin Louis.	L. Dionne	21
--------------	-----------	----

**St Henri**

Jacob Jos.	Cité de St Henri	72
Riel A.	do do	65
Jacob Jos.	do do	76
Jacob Jos.	do do	81

**St Hyacinthe**

Frechette Nazaire.	Beauprlant & Co	75
Dubuc A. J.	P. Germain	18

**St Joseph de Soulanges**

Lalonde Z.	P. Gravel et al	10
------------	-----------------	----

**St Louis Mile End**

O'Neil J.	The Page Wire Fence Co	47
Fohey Wm.	Ernest Brosseau	61

**St Michel des Saints**

Dostaler Ls.	Massey Harris Co	18
--------------	------------------	----

**Ste Sophie**

Demers Alf. et al.	A. Brunelle	7
Demers Alf. et al.	E. Brunelle	5

**Trois-Rivières**

Fricquet I.s.	Stanstead Granite Quarry Co	43
---------------	-----------------------------	----

**Windsor Mills**

Caron Alph. et al.	J. O. Camirand	27
--------------------	----------------	----

**Westmont**

Douglas Jas.	Montreal Gas Co	7
--------------	-----------------	---

**Les perles fines**

M. Léon Diguët a passé plusieurs mois sur les côtes de la Basse-Californie, où il a assemblé pour le Muséum d'histoire naturelle de magnifiques collections.

Ce naturaliste y a fait en même temps de précieuses observations biologiques et a pu réunir sur la formation des perles des documents tout à fait inattendus.

On distingue depuis longtemps dans le commerce, dit M. Edmond Perrier, qui entretient l'Académie des sciences de cette question, deux catégories de perles: les perles dites de nacre, de peu de valeur, et les perles fines proprement dites.

Les premières sont de simples revêtements que produit le manteau de l'animal autour de corps étrangers qui se sont insinués entre le manteau et la coquille. Ce sont des formations de ce genre qui ont été récemment présentées à l'Académie par M. de Lacaze-Duthiers, au nom de M. Boutan.

Les vraies perles, les perles libres, remarquables par leur forme régulièrement arrondie et leur orient, ne sont pas produites au contact de la coquille. Elles se produisent n'importe où. Ce sont d'abord des poches remplies d'un liquide spécial, espèces de "hlycotènes" ou d'ampoules semblables à ces poches d'eau consécutives à une brûlure, qui se produisent sans doute sous l'influence d'un animal parasite. Ce liquide prend d'abord une consistance cartilagineuse, puis la perle coriée se charge de calcaire: elle est alors complète; elle est mûre et éliminée par l'animal.

En mettant sous les yeux de l'Académie une collection très riche d'échantillons de perles aux différents stades qu'il a décrits, M. Edmond Perrier met en relief les résultats que la science et l'industrie sont en droit d'attendre de ces intéressantes observations qui font le plus grand honneur au jeune naturaliste.

Il termine en annonçant que M. Diguët se propose de continuer ses expériences sur les côtes de Californie dans le but de tendre à la détermination scientifique du parasite.

# J. CRADOCK SIMPSON & CO.

Propriétés Immobilières, Assurances, Prêts Hypothécaires

Administration de successions, Collection de loyers, Evaluations,  
Achat et Vente de propriétés immobilières à commission. . . . .

**181 RUE SAINT-JACQUES, - - MONTREAL.**

## H L. PUTNAM

Immeubles.

Hypothèques. Evaluations.

**BATISSE TEMPLE**

— Bell Tel. Main 3390

## E. R. GAREAU

AGENT D'IMMEUBLES

1511, RUE NOTRE-DAME, MONTREAL

Près de la rue Bonsecours.

TELEPHONE BELL MAIN 2154

# MARCOTTE FRERES

Encanteurs et Agents d'Immeubles

Avances faites sur Consignations. . . . .

Emprunts négociés sur Hypothèques.

No '69 Rue St-Jacques, Montréal.

## BICYCLES ET MACHINES A ECRIRE

J'ai un grand nombre de bicycles que j'ai repris en échange, qui sont en bon état, et que j'offre à des prix variant de huit à quinze dollars chacun. Bicycles nouveaux, de 20 dollars en montant.

### MACHINES A ECRIRE.

Machines en tous genres vendues, louées ou réparées. J'appelle l'attention sur le nouveau modèle: **REMINGTON-SHOLES** qui est pourvu du nouveau charriot à billes anti-friction, rouleau à balancement, écriture visible et charriot longueur extra mobile à volonté.

Les machines commandées avant le 1er novembre, seront pourvues d'un tabulateur sans augmentation de prix. Agence de "Manhattan," \$100; "Jewett," \$120; "Franklin," \$85; "Empire," \$55; "Blickensderfer," \$35.

Pour n'importe quel genre de machine à écrire, n'employez que les rubans et papiers Carbone Multi-Copy, marque "Star." Ils vous donneront les meilleurs résultats.—Bureaux et fournitures de bureau.

Tél. Main 2400. **JAMES FERRES, 21 Rue Bleury, MONTREAL.**

## Ventes enregistrées à Montréal.

Pendant la semaine terminée le  
5 janvier 1900

### MONTREAL EST

#### QUARTIER ST-JACQUES.

Rue Rivard, Nos 28 et 30. Lot 1202-71 avec maison en brique, terrain 20 x 70. Joseph Girard dit Jolicœur à Jos Maxime Leduc ; \$1550 [49943].

Rues Cherrier, No 142 et Berri, No 485. Lot pt N.-O. 1203-88, avec maison en pierre et brique, terrain 23 x 120, supr 2760. La succession Alice St Georges dit Laporte épouse de J. B. Ouellette à J. Bte Drapeau; \$6700 [49946].

Rue St Denis, Nos 345 et 347. Lot 838-9, avec maison en pierre, terrain 21.6x125 supr 3062. Ls Benj. Durocher à Césaire Lemay; \$5500 [49947].

Rue Beaudry, Nos 433 à 439. Lots 1066, 1067, 1068, avec maison en brique, terrain 100.3 x irrég, supr 6833. Napoléon Casgrain à Delphis Boucher; \$12,000 [49970].

Rue Wolfe, Nos 194 et 196. Lot 384, avec maison en brique, terrain 20.6 x 80 supr 1640. Lumina Langlois épouse de Victor Gagnon à André Curry; \$2800 [49973].

#### QUARTIER ST-LOUIS

Rue Sanguinet, No 243. Lot 712, avec maison en brique, terrain 21.6 x 73.6 supr 1580. Marie Elmire Ethier veuve de Narc. Chartrand à Pierre Giguère; \$2000 [49952].

Avenue Laval. Lots 897-15 à 17, 1 terrain 23 d'un côté, 24 de l'autre x 75 supr 1762; 2 do 23x75, supr 1725 chacun vacants. Walter Drake à Evangéliste Joly; \$6000 [49960].

Avenue Laval. Lot  $\frac{3}{4}$  ind pt N.-O. 897-25, terrain irrég supr 1396 vacant. Isabella Lawlor épouse de Jos H. X. Leblanc et al à Walter Drake; \$1118.80 [49961].

Avenue Hôtel de Ville. Lot  $\frac{3}{4}$  ind pt N.-O. 897-2, terrain supr 1106 vacant. Walter Drake et al à Dame J. H. X. Leblanc; \$517.44 [49961].

Rue Sherbrooke, No 483. Lot 894-20, avec maison en pierre et brique, terrain irrég supr 3059. Anastasie Poissant, veuve de A. Duperrault à J. Raymond Savignac; \$8000 [49966].

#### QUARTIER STE-MARIE

Rue Craig, Nos 76 et 78. Lot pt 46, avec maison en brique, terrain irrég supr 2200. Edesse Bergevin dit Langevin épouse de Flavien L. Liberté à The Canadian Rubber Co; \$4000 [49938].

Rue Panet, Nos 110 et 112. Lot 285, avec maison en brique, terrain 47.3x125.

6 supr 5930. Joseph Racette et al à Napoléon Mathieu; \$3700 [49965].

Rue DeLorimier, Nos 266 et 268. Lot 504-3, avec maison en brique, terrain 25.5 x 100 supr 2541.6. Joseph Desrosiers à Frs Lucien Sylvestre ; \$3200 [49967].

### MONTREAL OUEST

#### QUARTIER ST ANTOINE

Rue Shutter, No 1. Lot 1845-b-1, avec maison en pierre et brique, terrain 19 x 107 supr 2033. La succession Wm Brown Hamilton à Dame Marie S. A. Alexandrine Geoffrion dit St Jean épouse de Louis G. A. Cres; \$4400 [133209].

### HOCHELAGA ET JACQUES-CARTIER

#### QUARTIER HOACHELAGA

Rue Dezery, Nos 40 à 48. Lot 62, avec maison en brique, terrain 42 d'un côté 38 de l'autre x 113 supr 4520. The Montreal Loan & Mortgage Co à Zotique Poitras ; \$3000 et hypothèques [82607].

Rue St Germain, Nos 189 à 193. Lots 50-91 pt S.-E. 50-90, avec maison en brique, terrain 34x100. Joseph Baribeau à Marie Henriette Coursol épouse de Robert Kane; \$3763.19 [82612].

#### QUARTIER ST DENIS

Rue Resther, Nos 33 à 39. Lots 325-19, et 20, avec maison en pierre et brique terrain 48x72. Le Shérif de Montréal à Hon N. Pérodeau ; \$600 [82586].

Rue Bienville, Nos 51 à 57. Lots 325-200 et 201, avec maison en pierre et brique, terrain 48x85, supr 4080. Emery Lesvérance à F. Xavier Lemieux ; \$7000 [82599].

Rue Brébœuf, No 236. Lot 329-126, avec maison en bois terrain 25 x 80. Louis Desrosiers à Philius Blanchard ; \$600 [82606].

Rue St Hubert. Lot 7-375, terrain 25 x 87, supr 2175 vacant, The St Denis Land Co à Robert Ritchie ; \$163.13 [82618].

#### QUARTIER ST GABRIEL

Rue Dargenson. Lots pt 2521 et 2522, terrain supr 1348 vacant. Les Ecclésiastiques du Séminaire St Sulpice à Adéline Blais épouse de Pierre Tibus Cantara ; [332.75 [32583].

#### QUARTIER ST JEAN-BAPTISTE

Rue St Urbain. Lot 514 et autres lots terrain 8 d'un côté, 22 de l'autre x 188, supr 2920. Marie Forget dit Dépatie épouse de Louis Désy et al à James. Cochrane ; \$3000 [82596].

#### ST LOUIS—MILE END

Avenue Monongahéla. Lot 10-867, terrain 23x70 vacant. Hon Ls Beaubien à Ed Lebrun ; \$197.60 [82576].

Rue St Laurent, Lots 11-276, 277 et 278 terrain 25x84 chacun vacants. Octave Hogue à Wm Hy Elge ; \$3258 [82598].

# The Investment Company

(LIMITED)

MONTREAL, P. Q.

OFFICIERS. — Hon. A. W. Ogilvie, Président  
C. H. Catelli, Ecr., Vice-Président; W. L. Hogg,  
Ecr., Gérant.

DIRECTEURS. — Hon. A. W. Ogilvie, Sénateur du  
Canada; Hon. Richard Turner, Québec; C. H. Ca-  
telli, Esq., Manufacturier; W. Barclay Stephens,  
Ecr., Gérant de la Western Loan and Trust Com-  
pany; W. Dale Harris, Ecr., Président de la Montreal  
Island Belt and Railway S. Beaudin, Ecr., Avocat;  
W. L. Hogg, Ecr.

AUDITEUR. — P. S. Itoss &amp; Sons.

NOTAIRE PUBLIC. — Hugh Brodie.

AVOCAT. — MM. Beaudin, Cardinal, Loranger et  
St. Germain.

BANQUIERS. — Imperial Bank of Canada.

## THE MOLSONS BANK

Incorporée par acte du  
Parlement en 1855

BUREAU PRINCIPAL . . . . . MONTREAL.  
Capital versé . . . . . \$2,000,000.00  
Réserve . . . . . \$1,562,000.00  
Réserve pour rabais sur escomptes  
courants . . . . . \$80,000.00  
Compte de Profits et Pertes . . . . . 15,503.47 1,720,509.4

BUREAU DE DIRECTION.

WM. MOLSON MACPHERSON, Président S. H. EWING,  
Vice-Président W. M. Ramsay, Samuel Finley, Henry  
Archibald, J. P. Cleghorn, H. Markland Molson.

F. WOLFFSTAN THOMAS, Gérant Général.

A. D. DURNFORD, Inspecteur. H. LOCKWOOD, } Aast. Ins.  
W. W. L. CHIPMAN, }

SUCCURSALES: Alvinston, O., Aylmer, O., Brookville, O.,  
Calgary, Alb., Chesterville, O., Clinton, O., Exeter, O., Fra-  
serville, Q., Hamilton, O., Heneall, O., Kingsville, O., Knowl-  
ton, Q., London, O., Meaford, O., Montreal, Q., rue Ste-  
Catherine, Morrisburg, O., Norwich, O., Ottawa, O., Owen  
Sound, O., Port Arthur, O., Quebec, Q., Revelstoke Sta., B.C.,  
Ridgetown, O., Simcoe, O., Smith's Falls, O., Sorel, Q., St.  
Thomas, O., Toronto, O., Toronto Junc., O., Trenton, O.,  
Valleyfield, Q., Vancouver, B.C., Victoria, B.C., Victoria-  
ville, Qué., Waterloo, O., Winnipeg, Man., Woodstock, O.

— Agences à Londres, Paris, Berlin et dans toutes les  
principales villes du monde

Emission de Lettres de Crédit pour le commerce et lettres  
circulaires pour voyageurs.

Attention sérieuse apportée aux Collections.

## THE WESTERN LOAN & TRUST CO.

(LIMITED)

CONSTITUÉE PAR ACTE SPECIAL DE LA LEGISLATURE

CAPITAL AUTORISÉ . . . . . \$2 000 000.50  
ACTIF . . . . . 2,417,237.86

Bureaux: 13, rue St-Sacrement, Montréal, P. Q.

DIRECTEURS.

Hon. A. W. Ogilvie; MM. Wm. Strachan; W.  
Barclay Stephen; R. Préfontaine, M. P.; R. W.  
Knight; John Hoodless; J. N. Greenshields, C. R.;  
W. L. Hogg.

OFFICIERS.

HON. A. W. OGILVIE, Président WM. STRACHAN  
Vice-Président; — W. BARCLAY STEPHEN,  
Gérant; J. W. MICHAUD, Comptable.

Procureurs: — MM. Greenshields &amp; Greenshields.

Banquiers: La Banque des Marchands du Canada.

Cette Compagnie exerce les fonctions de Syndic  
Administrateur, Exécuteur, Fidéi-CommissaireReceveur, Curateur aux Aliénés, Gardien, Liqui-  
dateur, Etc., et aussi d'agent pour ces fonctions.Débentures émises pour trois ou cinq ans. Ces  
débentures et l'intérêt peuvent être perçues en  
aucune partie du Canada, sans frais.

Pour autres détails s'adresser au Gérant.

# R. WILSON SMITH

COURTIER EN

DEBENTURES



Débentures Municipales, des Gou-  
vernements et des Chemins de Fer  
achetées et vendues. . . . .

Débentures de premier ordre pour  
placements de fonds en fidéi-dé-  
pôts, toujours en mains. . . . .

Bâtisse Standard Life

151 rue St-Jacques, Montréal

## FOURRURES



Importateur, Exp. rateur  
et Manufacturier en gros  
de **FOURRURES** en  
tous genres pour hommes  
femmes et enfants. Les  
plus hauts prix du marché  
seront payés pour toutes  
sortes de fourrures non-  
apprêtées.

N. B — Le plus haut prix  
payé pour cire d'abeilles et  
gingeng.

HIRAM JOHNSON

494 RUE ST-PAUL, MONTREAL.

# ART. C. BOURASSA & CIE

Agents d'Immeubles,

Courtiers d'Assurances et de Mines,

Location,

Collection de Loyer,

Dettes de Livres,

Administrateurs de Successions,

Argent à prêter

sur propriétés et débentures.

# 4 à 6%

28 rue St-Jacques, Montréal.

TEL. BELL MAIN 1881



WESTMOUNT.

Place Belmont. Lots pt S.-E. 1434-179, pt N.-O. 1434-178, avec 2 maisons en brique presée, terrain 37 x irrg supr 4298. Rev John Wm Hunter au Rev John Armstrong; \$6468 [82615].

ST-HENRI.

Rue Beaudoin. Lot 1722-84, avec maison en bois, terrain supr 2208. Alexander McArthur à J.-B. Bisson; \$1200 [82602].

Rue St Jacques, 1/10 ind. dans la 1/2 ind. du lot 1556, avec maison en bois, terrain supr 4500. Omelet Branchaud à Eugénie Rochon veuve de Athanase Branchaud; \$50 et autres considérations [82618].

Rue St Jacques. Lot 5/10 ind dans la 1/2 ind 1556, avec maison en bois, terrain supr 4500. James Branchaud es-qual à Eugénie Rochon veuve de Athanase Branchaud; \$250 et autres considérations [82620].

DE LORIMIER

Ave. Mont Royal. Lot pt 7, terrain 25 x 100 vacant. Damase Amédée Dufresne à Adalbert Dufresne; \$500 (Promesse de vente) [82597].

Rue De Lorimier. Lot 133, terrain 26 x 100 vacant. Alfred Lionais et Henri Lionais à Louis Dufour dit Latour; \$780 [82605].

MAISONNEUVE

Lots la 1605 à 1612, 1638, 1639 et 1640, terrains vacants. La succession Ohs T. Viau à Frédéric Olement Larivière; \$5100 [82625].

SAULT AUX RECOLLETS

Lot 296-9 à 12, terrains vacants. La succ. Gordien Mesnard père à Gordien Mesnard fils; \$200 [82589].

ST LAURENT

Lot pt 111. Hugh Paton à George Gilles père et al; \$2500 [82590].

LONGUE-POINTE

Lot 333-6. Céline Pepin épouse de Octave Pepin à Charlotte Demers épouse de F. X. Perrault; \$920 [82623].

Voici les totaux des prix de ventes par quartiers :

St Jacques.....	\$ 28,550 00
St Louis.....	17 634 24
Ste Marie.....	10 900 00
St Antoine.....	4,400 00
Hochelega.....	6,763 19
St-Denis.....	8,363 13
St Gabriel.....	382 75
St Jean-Baptiste.....	3,000 00
St Louis-Mile End....	3,455 60.
Westmount .....	6,468 00
St Henri.....	1,500 00

De Lorimier.....	1,280 00
Maisonneuve.....	5,100 00
	<hr/>
	\$97,796 91

Les lots à bâtir ont rapporté les prix suivants :

Avenue Laval, quartier St Louis, \$1.15 le pied.

Rue St Hubert, quartier St Denis, 7 1/2 c le pied.

Rue D'Arsonson, quartier St Gabriel, 28 2/5 c le pied.

Avenue Monougahela, St Louis-Mile End, 10c le pied.

Rue St Laurent, St Louis Mile End, 51c le pied.

Avenue Mont Royal, De Lorimier, 20c le pied.

Avenue De Lorimier, De Lorimier, 30c le pied.

PRÊTS ET OBLIGATIONS HYPOTHECAIRES

Pendant la semaine terminée le 5 janvier 1900, le montant total des prêts et obligations hypothécaires a été de \$67,670, divisés comme suit, suivant catégories de prêteurs :

Particuliers .....	\$ 51,870
Successions.....	10,200
Autres corporations....	5,600
	<hr/>
	\$67,670

Les prêts et obligations ont été consentis aux taux de :

5 % pour \$250; \$900; \$1,050; \$1350; \$2,000; \$2,500; \$3,000; 3 sommes de \$5,000 et \$11,000.

5 1/2% pour \$200; \$400; \$2,300; \$2,800; et \$5,600.

Les autres prêts et obligations portent 6 pour cent d'intérêt à l'exception de \$700 et \$5,000 à 7 pour cent d'intérêt.

Chaussures qui font du bruit

Lorsque le cuir des semelles est trop sec, il fait entendre, en marchant, un bruit désagréable. Rien de plus facile que de remédier à ce petit inconvénient: il suffira d'enduire d'huile de lin les semelles qui, par surcroît, seront ensuite plus imperméables à l'eau.

JOURNAL DE LA JEUNESSE.—Sommaire de la 1413e livraison (30 décembre 1899). Le Mystère de la Chauve-Souris (1804), par Gustave Toudouze.—La glace dans l'Atlantique, par M. de Mathuisieulx.—Les Deux Henri, par François Deschamps.—L'histoire du parapluie, par L., Victor.—La jeunesse de Mesdames Filles de Louis XV, par Mme Barbe.

Abonnements: France: Un an, 20 fr. Six mois, 10 fr. Union Postale: Un an, 22 fr. Six mois, 11 fr. Le numéro: 40 centimes.  
Hachette & Cie, boulevard Saint-Germain, 79, Paris.

# McARTHUR, CORNEILLE & CIE

— Importateurs et fabricants de —  
**Peintures, Huiles, Vernis, Vitres ordinaires et de fantaisie. Produits Chimiques et Matières colorantes de tous genres.**

**Spécialité de Colles-fortes et d'Huiles à Machinerie.**

**DEMANDEZ NOS PRIX.**

**310, 312, 314, 316, RUE ST-PAUL**  
 MONTREAL.

## ARCHITECTES ETC.

**V. L. ACOMBE,**  
 897 rue St-Catherine.

**G. AMELIN & HUOT,**  
 No 58 rue St-Jacques,

**J. EMILE VANIER,**  
 Ingénieur Civil et Architecte.  
 Ancien élève de l'Ecole Polytechnique. Constructions Civiles et Religieuses, Aqueeducs, Egouts, Pavages. — 20 années de pratique.  
 107 rue St-Jacques, Montréal.

**L. Z. G. GAUTHIER,**  
 Architecte et Evaluator.  
 Ci-devant de la société Roy & Gauthier.  
 Bâtisse Banque d'Epargnes, Chambre 7, 3me étage,  
 Elévateur, 180 rue St-Jacques.  
 Tel. Bell Main 2287.

**L. R. M. MONTBRIAND,**  
 Architecte et Mesureur,  
 No 230 rue St-André,  
 Montréal.

## BOIS

Tel. Bell 8141 Tel. Marchands 1381

**T. PREFONTAINE & CIE**  
 LIMITE  
**Bois de Sciage et de Charpente**  
 GROS ET DETAIL  
 Bureau : coin des rues NAPOLEON ET TRACY  
 STE-CUNEGONDE

Clos à bois, le long du Canal Lachine, des deux côtés. Téléphone Bell 8141, Montréal.  
 Spécialité : Bois préparés de toutes façons, assortis par longueurs et largeurs en grande quantité.

## MENUISERIE

**I. CHARBONNEAU & CIE, Manufacturiers.**  
 Spécialité; Balcon, galerie en tournage, lucarne et menuiserie de fantaisie de tout genre.  
 Nos 1890 à 1896 rue St-Laurent, Mile-End.

**EUG. PAQUIN, Entrepreneur Charpentier-Menuisier.** Réparages de toute sorte à des prix défiant toute compétition. 1126B. rue St-Antoine, St-Henri.

## PEINTRES

**L. Z. MATHIEU,**  
 Peinture et Décoration à bon marché,  
 No 215 rue Richelieu,  
 Ste-Cunégonde.

**O. M. L. AVOIE,**  
 Peintre-Décorateur,  
 Peintre d'Enseignes  
 et de Maisons. — Tapissier et Blanchisseur,  
 No 482 rue St-Hubert,  
 Montréal.  
 Telephone East 1412.

**THEO. DAVID, PEINTRE et DECORATEUR**  
 (ENSEIGNES ET MAISONS). Enseignes artistiques sur Bois, Toile Cirée, Coton, Ecrans, Dorure sur Verre. Lettres en bois, — ma spécialité.  
**500 a RUE CRAIG.**  
 (A 3 portes de la rue St-Laurent.)

## PLATRE ET MARBRE

**HORMISDAS CONTANT, Entrepreneur Plâtrier,** 290 rue Beaudry. Phone Bell E. 1177.

## PLOMBIERS ETC.

**E. D. OUVILLE,**  
 137B rue St-Urbain, Montréal.

**L. GIRARD & CIE, Plombiers, Couvresseurs, Ferblantiers.** Spécialité : Corniche en tôle galvanisée. 350 rue St-Laurent. Tel. Marchands 116.

BELL TEL. EAST 1517. TOUT OUVRAGE GARANTI

# J. G. DUQUETTE

Autrefois de la Montreal Roofing Co.

**Couverture et Pavage**  
 - - GENERAL - -  
 Bureau et Atelier, 949 de Montigny, Montréal.

Spécialités pour les couvertures en Gravois et en Ciment. Planchers en Asphalte, Planchers en Volcanite, Caves mises à l'épreuve des rats et de l'humidité.  
 Réparations de toutes sortes faites avec promptitude.  
 Neige enlevée des toits par des hommes expérimentés.

**EMILE JOSEPH, LL. B.**  
**AVOCAT**  
**MONTREAL.**  
 New York Life Bldg.  
 Chambre 701 Tél. Bell Main 1787

## La Construction

### Contrats donnés

Chez C. St Jean, architecte, rue St Jacques, No 180; une bâtisse coin des rues Beaubien et St Denis à 4 étages, formant une école.

Maçonnerie,	Félix Sauvageau.
Charpente et menuiserie,	do
Couverture,	W. Pelletier.
Piombage	do
Chauffage	do
Ventilation	do
Brique,	Félix Sauvageau.
Enduits,	do
Peinture et vitrerie,	do
Ouvrage en fer,	do

Propriétaires, Commissaires des Ecoles Catholiques.

### Crayons artificiels

On fait fondre ensemble sur un feu modéré une partie de cire jaune et huit parties de colophane. Quand ces substances sont bien foncues, on y mélange intimement douze parties de graphite pulvérisée. Quand la masse est un peu refroidie, on en forme de petits bâtons en la roulant sur une planche unie.

### La coloration artificielle de l'eau-de-vie

On sait que l'eau-de-vie qui a séjourné longtemps dans les futailles en bois acquiert une couleur jaune bien caractéristique. Pour lui donner cette couleur et la vieillir artificiellement, les marchands ajoutent du caramel à l'eau-de-vie nouvelle. Il existe un moyen simple et pratique de reconnaître cette fraude; il suffit d'ajouter à l'eau-de-vie à essayer une dissolution de sulfate de fer qui donne une couleur vert noirâtre à l'eau-de-vie naturelle, tandis que cette dissolution n'a aucune action sur une eau-de-vie jauniss avec du caramel. Plus la liqueur naturelle est vieille, plus la couleur vert noirâtre est prononcée.

**TOUR DU MONDE.** — Journal des voyages et des voyageurs. — Sommaire du No 52 (30 décembre 1899).

1<sup>o</sup> Visite à Novgorod la Grande, par M. le marquis Degli Albizzi. — 2<sup>o</sup> A travers le monde: La "Semaine gaie" à Berlin, par H. Drahc. — Les automobiles au Soudan, par De la B. — 3<sup>o</sup> Aux pays inconnus; Les prochaines expéditions antarctiques allemande et anglaise. — Hivernage d'une famille norvégienne au Spitsberg, par Charles Rabot. — 4<sup>o</sup> L'armée autour du monde: France et Colonies.

Abonnements: France: Un an, 26 fr. Six mois, 14 fr. Union Postale: Un an, 28 fr. Six mois 15 fr. Le numéro: 50 centimes.

Bureaux à la librairie Hachette & Cie, 79, boulevard Saint-Germain Paris.

## Ventes par le Shérif.

Du 16 au 23 janvier 1900

### DISTRICT DE MONTREAL

Louis St Germain vs J. B. Legault dit Deslauriers.

Pointe-Claire—Les lots 77, 76 et 70, avec bâtisses.

Vente le 18 janv., à 10h. a.m., au bureau du shérif à Montréal.

L. Villeneuve & Cie vs F. X. Tétreault, Montréal—Le lot 329-190 du quartier St Denis situé rue Brébœuf, avec bâtisses.

Vente le 18 janv., à 2h p.m., au bureau du shérif.

Le Crédit Foncier Franco-Canadien vs Joseph Jacob.

St Henri—Les lots 1041, 1042 1044 et 1043 situés rue St Jacques et la 1/2 N. E. des lots 1146 et 1147 situés rue du Parc, avec bâtisses.

Vente le 19 janv., à 10h. a.m., au bureau du shérif à Montréal.

### DISTRICT D'IBERVILLE

Delphis Bisailon vs Les Bousquet.

St A hanase—Les lots 118 et 356, avec bâtisses.

Vente le 22 janvier, à 11h. a.m., à la porte de l'église paroissiale.

Aug. A. L. Brien vs Pierre Santerre.

St Alexandre—Le lot 39, avec bâtisses. Vente le 17 janvier, à 11 h. a.m., à la porte de l'église paroissiale.

### DISTRICT DE MONTMAGNY

Nap. Dugal vs Narcisse Dion.

St Thomas—Le lot 80, avec bâtisses. Vente le 18 janvier, à 10h. a.m., à la porte de l'église paroissiale.

Philius Morin vs Nazaire Robin.

Canton Ashberton—Le lot 4 et 1/2 sud du lot 38, avec bâtisses.

Vente le 17 janvier, à 10 h. a.m., au bureau d'enregistrement à Montmagny.

Delle Héloïse Rousseau et al vs Alfred Labrecque.

St Charles—Le lot 5, avec bâtisses. Vente le 18 janvier, à 11h. a.m., à la porte de l'église paroissiale.

### DISTRICT D'OTTAWA

Dame Sophie Noel vs Ed Madere.

Aylmer—Le lot 653 situé rue Thomas, avec bâtisses.

Vente le 17 janv., à 10h. a.m., au bureau d'enregistrement à Hull.

**La Banque Jacques-Cartier vs Dame A. E. Brigham.**

Hull—Les lots 12, 23, 31, 40, 48 et 36 autres lots.

Vente le 16 janvier, à 10 h. a. m., au bureau du shérif.

**Jérémie P. Lahaie vs Eusèbe Biroleau et al**

Hull—Les lots 15a et 17a du 9ème rang, et le lot 17 du 10ème rang, avec bâtisses.

Vente le 17 janv., à 10 h. 30 m. a. m., au bureau d'enregistrement.

**John R. Fleming vs Dame A. E. Brigham.**

Hull—Les lots 211, 230, 233, 167 et 77 autres lots.

Vente le 16 janv., à 10 h. 30 m., au bureau du shérif.

#### DISTRICT DE QUÉBEC

**Gustave Gagnon vs Chs. Aug. Hamel et al esqual.**

Québec—Le lot 2969-6 du quartier du Palais, situé rue Hamel, avec bâtisses.

Vente le 20 janv., à 10 h. a. m., au bureau du shérif.

**Gust. Gagnon vs Chs. Aug. Hamel et al esqual.**

Québec—Les lots 4437-9-1 et 4437-13-2 du quartier Montcalm, situés rue Grande Allée, avec bâtisses.

Vente le 20 janvier, à 10 h. a. m., au bureau du shérif.

**La Cité de Québec vs John Strang.**

Québec—Les lots 3038a-2b, 2, et 3039-2 du quartier du Palais, situé rue Palais, avec bâtisses.

Vente le 19 janvier, à 10 h. a. m., au bureau du shérif.

**Pierre Gauvin vs Jean Robitaille.**

Ancienne Lorette—La  $\frac{1}{2}$  ind. de pt. du lot 338 et  $\frac{1}{2}$  ind. des lots 337, 910 et 948.

Vente le 19 janvier, à 10 h. a. m., à la porte de l'église paroissiale.

**J. E. Bédard vs Alfred Lessard.**

Québec—La moitié sud-ouest du lot 33 du quartier St. Roch, situé rue Smith, avec bâtisses.

Vente le 19 janvier, à 10 h. a. m., au bureau du shérif.

#### DISTRICT DE ST-HYACINTHE

**Robert Terroux vs J. O. Benjamin et al.**

St Mathias—Les lots 115, 116 et 117, avec bâtisses.

Vente le 16 janvier, à 11 h. a. m., à la porte de l'église paroissiale.

**Paul Rainville vs Ludger Caillé.**

N.-D. de Bonsecours—Le lot 29, avec bâtisses.

Vente le 16 janvier, à 1 h. p. m., à la porte de l'église paroissiale.

**Arth. Ledeux vs La Cie du Chemin de fer des Comtés-Uni.**

St Hyacinthe—Une voie ferrée ayant son terminus à Iberville, avec tous les accessoires.

Vente le 25 janvier, à 10 h. a. m. au bureau du shérif à Saint-Hyacinthe.

#### DISTRICT DES TROIS-RIVIERES

**Dame Malvina Brien dit Desrochers vs Evangeliste Roux,**

St Pierre les Becquets—Le lot 268, avec bâtisses.

Vente le 19 janvier, à 10 h. a. m., à la porte de l'église paroissiale.

**Dame Zénaïde Poulin et vir vs François Forcier.**

Ste Brigitte des Saults—Le lot 195.

Vente le 17 janvier, à 10 h. a. m., à la porte de l'église paroissiale.

#### Nouveaux Pots à Fleurs

Il s'agit d'une invention due au Dr Martinetti, de Florence, et qui a pour but d'assurer toujours aux plantes en pot une quantité d'eau suffisante et non pas excessive.

A l'intérieur et au fond du pot en question, est un réservoir d'eau, qui est séparé de la masse de terre par un double fond mobile : celui-ci comporte au centre un trou par lequel passe un petit cylindre en terre poreuse, percé latéralement d'un certain nombre de trous communiquant avec le réservoir. Quand on veut mettre une plante en pot, on commence par remplir de terre fine ou de sable le cylindre, qui va servir à distribuer l'eau, et on le recouvre l'orifice supérieur avec un peu de mousse. On arrose ensuite la plante comme de coutume, jusqu'à ce qu'on voit l'eau sortir par deux trous percés dans les flancs du pot, à la hauteur du sommet du réservoir. On peut dire qu'alors la terre est saturée, car le réservoir d'eau lui-même est plein. La provision de liquide qu'il contient va remplir son rôle, et elle suffira pour un mois si la plante se trouve dans un appartement : l'eau monte par capillarité dans la terre comme à sécher, ce qui montre que le réservoir est vide, on remplit celui-ci, soit en arrosant la plante comme nous l'avons indiqué précédemment, soit directement en introduisant l'eau par un des trous latéraux.