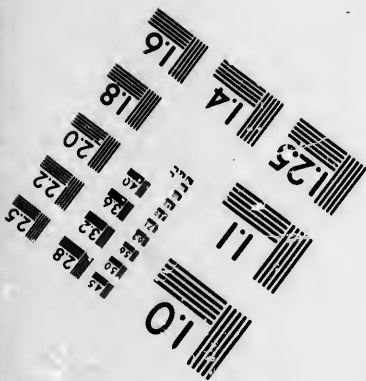
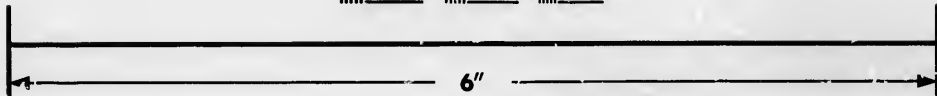
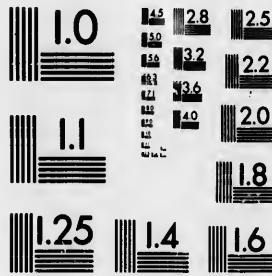


**IMAGE EVALUATION
TEST TARGET (MT-3)**



**Photographic
Sciences
Corporation**

23 WEST MAIN STREET
WEBSTER, N.Y. 14580
(716) 872-4503

1.8
2.0
2.2
2.5
2.8
3.2
3.6
4.0

**CIHM/ICMH
Microfiche
Series.**

**CIHM/ICMH
Collection de
microfiches.**



Canadian Institute for Historical Microreproductions / Institut canadien de microreproductions historiques

10
11
12
13
14
15

© 1985

Technical and Bibliographic Notes/Notes techniques et bibliographiques

The Institute has attempted to obtain the best original copy available for filming. Features of this copy which may be bibliographically unique, which may alter any of the images in the reproduction, or which may significantly change the usual method of filming, are checked below.

L'institut a microfilmé le meilleur exemplaire qu'il lui a été possible de se procurer. Les détails de cet exemplaire qui sont peut-être uniques du point de vue bibliographique, qui peuvent modifier une image reproduite, ou qui peuvent exiger une modification dans la méthode normale de filmage sont indiqués ci-dessous.

- | | |
|--|--|
| <input type="checkbox"/> Coloured covers/
Couverture de couleur | <input checked="" type="checkbox"/> Coloured pages/
Pages de couleur |
| <input type="checkbox"/> Covers damaged/
Couverture endommagée | <input type="checkbox"/> Pages damaged/
Pages endommagées |
| <input type="checkbox"/> Covers restored and/or laminated/
Couverture restaurée et/ou pelliculée | <input type="checkbox"/> Pages restored and/or laminated/
Pages restaurées et/ou pelliculées |
| <input type="checkbox"/> Cover title missing/
Le titre de couverture manque | <input checked="" type="checkbox"/> Pages discoloured, stained or foxed/
Pages décolorées, tachetées ou piquées |
| <input type="checkbox"/> Coloured maps/
Cartes géographiques en couleur | <input type="checkbox"/> Pages detached/
Pages détachées |
| <input type="checkbox"/> Coloured ink (i.e. other than blue or black)/
Encre de couleur (i.e. autre que bleue ou noire) | <input checked="" type="checkbox"/> Showthrough/
Transparence |
| <input type="checkbox"/> Coloured plates and/or illustrations/
Planches et/ou illustrations en couleur | <input type="checkbox"/> Quality of print varies/
Qualité inégale de l'impression |
| <input checked="" type="checkbox"/> Bound with other material/
Relié avec d'autres documents | <input type="checkbox"/> Includes supplementary material/
Comprend du matériel supplémentaire |
| <input type="checkbox"/> Tight binding may cause shadows or distortion
along interior margin/
La reliure serrée peut causer de l'ombre ou de la
distorsion le long de la marge intérieure | <input type="checkbox"/> Only edition available/
Seule édition disponible |
| <input type="checkbox"/> Blank leaves added during restoration may
appear within the text. Whenever possible, these
have been omitted from filming/
Il se peut que certaines pages blanches ajoutées
lors d'une restauration apparaissent dans le texte,
mais, lorsque cela était possible, ces pages n'ont
pas été filmées. | <input type="checkbox"/> Pages wholly or partially obscured by errata
slips, tissues, etc., have been refilmed to
ensure the best possible image/
Les pages totalement ou partiellement
obscurcies par un feuillet d'errata, une pelure,
etc., ont été filmées à nouveau de façon à
obtenir la meilleure image possible. |
| <input type="checkbox"/> Additional comments:
Commentaires supplémentaires: | |

This item is filmed at the reduction ratio checked below/
Ce document est filmé au taux de réduction indiqué ci-dessous.

10X	14X	18X	22X	26X	30X
<input type="checkbox"/>	<input type="checkbox"/>	<input type="checkbox"/>	<input type="checkbox"/>	<input checked="" type="checkbox"/>	<input type="checkbox"/>
12X	16X	20X	24X	28X	32X

The copy filmed here has been reproduced thanks to the generosity of:

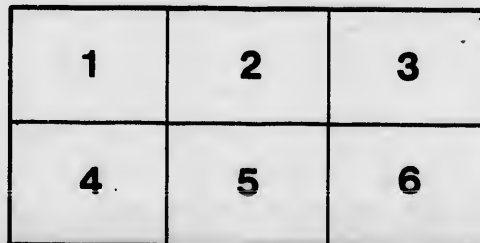
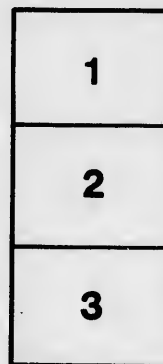
Seminary of Quebec
Library

The images appearing here are the best quality possible considering the condition and legibility of the original copy and in keeping with the filming contract specifications.

Original copies in printed paper covers are filmed beginning with the front cover and ending on the last page with a printed or illustrated impression, or the back cover when appropriate. All other original copies are filmed beginning on the first page with a printed or illustrated impression, and ending on the last page with a printed or illustrated impression.

The last recorded frame on each microfiche shall contain the symbol \rightarrow (meaning "CONTINUED"), or the symbol ∇ (meaning "END"), whichever applies.

Maps, plates, charts, etc., may be filmed at different reduction ratios. Those too large to be entirely included in one exposure are filmed beginning in the upper left hand corner, left to right and top to bottom, as many frames as required. The following diagrams illustrate the method:



L'exemplaire filmé fut reproduit grâce à la générosité de:

Séminaire de Québec
Bibliothèque

Les images suivantes ont été reproduites avec le plus grand soin, compte tenu de la condition et de la netteté de l'exemplaire filmé, et en conformité avec les conditions du contrat de filmage.

Les exemplaires originaux dont la couverture en papier est imprimée sont filmés en commençant par le premier plat et en terminant soit par la dernière page qui comporte une empreinte d'impression ou d'illustration, soit par le second plat, selon le cas. Tous les autres exemplaires originaux sont filmés en commençant par la première page qui comporte une empreinte d'impression ou d'illustration et en terminant par la dernière page qui comporte une telle empreinte.

Un des symboles suivants apparaîtra sur la dernière image de chaque microfiche, selon le cas: le symbole \rightarrow signifie "A SUIVRE", le symbole ∇ signifie "FIN".

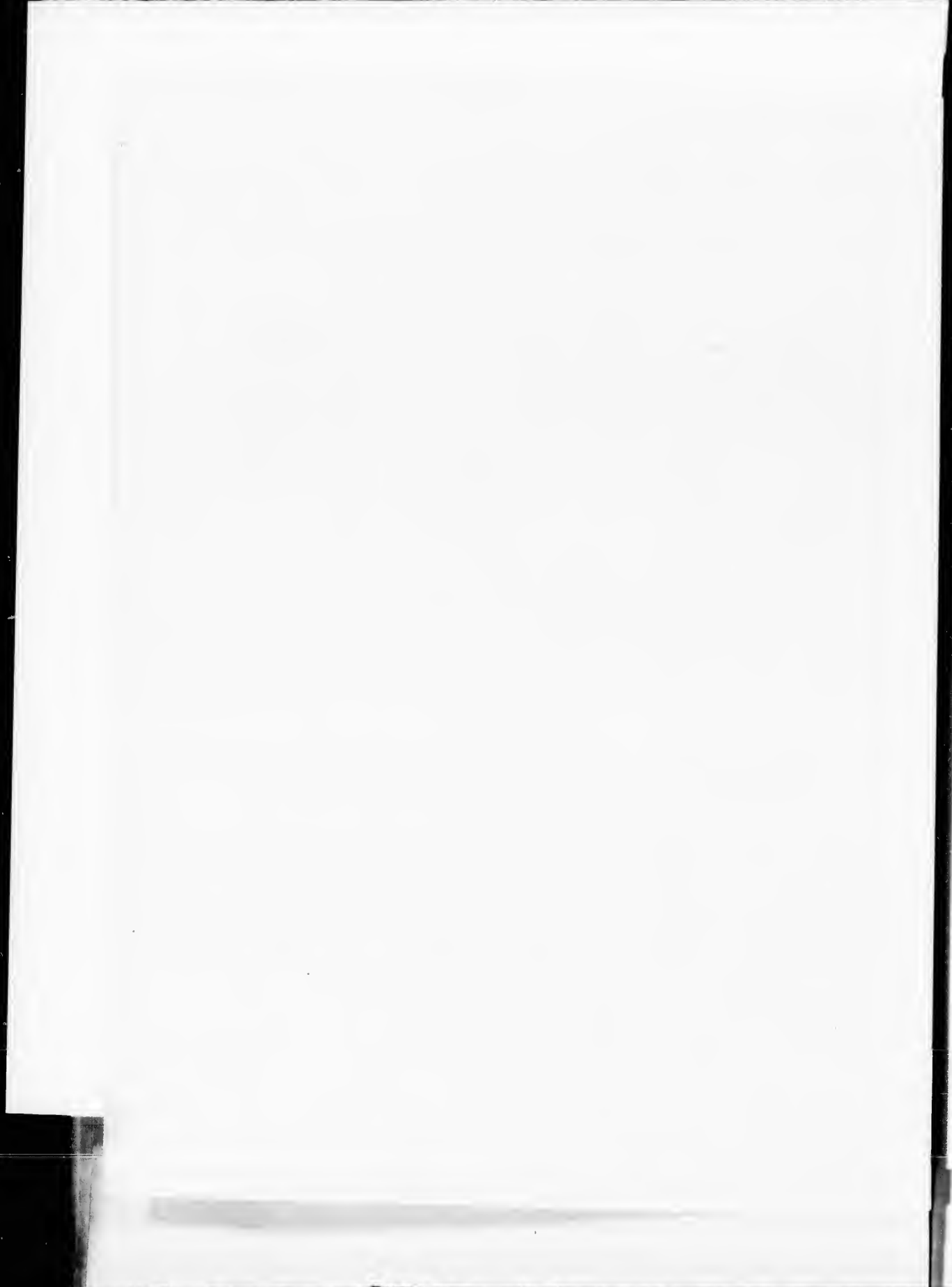
Les cartes, planches, tableaux, etc., peuvent être filmés à des taux de réduction différents. Lorsque le document est trop grand pour être reproduit en un seul cliché, il est filmé à partir de l'angle supérieur gauche, de gauche à droite, et de haut en bas, en prenant le nombre d'images nécessaire. Les diagrammes suivants illustrent la méthode.

e
détails
s du
modifier
r une
image

rrrata
to

pelure,
n à

32X



Circulaire à Messieurs les Curés du Diocèse.



QUEBEC, 3 Mai, 1836.

MESSIEURS,

VOUS êtes sans doute informé que l'Acte de la Législature qui pourvoyait à l'encouragement de l'Education Élémentaire dans la Province, n'est plus en force depuis le premier jour du présent mois, et que celui qui fut introduit pour la même fin, dans la dernière Session, n'étant point devenu loi, il ne sera point pourvu par les fonds publics, du moins pour cette année, au soutien ou à la dotation des nombreuses écoles ci-devant établies dans les Paroisses de ce Diocèse. Vous prévoyez comme moi, que ce manque de provision législative va préjudicier notablement à l'éducation de notre jeunesse, et paralyser, en grande partie, les efforts que l'on a faits jusqu'à présent pour répandre dans toutes les paroisses les bienfaits de l'instruction.

Dans la vue de remédier, autant que possible, aux fâcheux inconvéniens qui doivent résulter de la cessation des Ecoles Élémentaires, je crois de mon devoir d'en appeler à votre zèle, et de vous inviter à faire ce qui dépend de vous, pour procurer à votre paroisse au moins une partie des avantages dont elle jouissait sous la loi qui vient d'expirer. A cette fin, je dois vous rappeler que l'Acte de la 4e George IV, ch. 31, expliqué par celui de la 7e George IV, ch. 20, vient à votre secours, en autorisant les Fabriques, avec le concours de l'autorité ecclésiastique, à employer le quart de leur revenu annuel au soutien d'une ou de plusieurs écoles, sous leur direction. Il s'agit donc pour vous de faire envisager aux Membres de votre Fabrique tout l'avantage qui doit résulter de semblables établissemens, et de leur recommander de ne pas tarder à les mettre sur pied. Pour vous donner toute facilité possible à cet égard, je permets à votre Fabrique d'avance, et par la présente lettre, de faire ce louable emploi du quart de son revenu sans qu'il soit besoin d'une nouvelle autorisation de ma part.

Mais comme, dans un grand nombre de paroisses, cette partie des revenus de la Fabrique pourrait être insuffisante pour remplir l'objet désiré, je me flatte que vous ne manquerez pas de faire sentir à ceux qui ont des enfans à faire instruire, l'espèce d'obligation où ils sont, de faire tous les sacrifices que leurs moyens pécuniaires pourront permettre, pour seconder les efforts de votre Fabrique. J'ai de plus cet espoir qu'en cela vous serez puissamment aidé de l'influence de ceux de vos paroissiens que leur position met en état d'apprécier davantage les bienfaits de l'éducation.

Enfin, Monsieur, je me repose avec une entière confiance sur votre zèle pour la prompte exécution de la mesure que je viens de vous recommander, et que je regarde comme très avantageuse au bien des fidèles confiés à vos soins. J'ai aussi la persuasion intime que, dans la circonstance actuelle, surtout, vous montrerez ce noble empressement, ces dispositions si dignes d'éloges, qui ont toujours distingué le Clergé du pays, lorsqu'il s'est agi d'encourager l'éducation dans toutes les classes de la société.

Je suis bien sincèrement,

Messieurs,

Votre très-humble

Et obéissant serviteur,

(Signé,) † JOS. EV. DE QUEBEC.

(Pour vraie copie.)

venus de la
que vous ne
re, l'espèce
aires pour-
s cet espoir
issiens que

èle pour la
je regarde
persuasion
empresse-
é du pays,
é.

BEC.

