

**PAGES  
MANQUANTES**

# LE PRIX COURANT

REVUE HEBDOMADAIRE

Commerce, Finance, Industrie, Propriété Foncière, Assurance

Publié par ALFRED et HENRI LEONARD, éditeurs-propriétaires, au No 25 rue Saint-Gabriel, Montréal, Téléphone Bell No 2547, Boîte de Poste 917. Abonnements: Montréal et Baillieux, \$2.00; Canada et Etats-Unis, \$1.50; France et Union Postale, 15 francs. L'abonnement est considéré comme renouvelé, à moins d'avis contraire au moins 15 jours avant l'expiration, et ne cessera que sur un avis par écrit, adressé au bureau même du journal. Il n'est pas donné suite à un ordre de discontinuer tant que les arrérages et l'année en cours ne sont pas payés. Adresser toutes communications simplement comme suit: LE PRIX COURANT, MONTREAL, Can.

VOL. XXIX

VENDREDI, 10 AOUT 1900

No 6

## COMMERCE, INDUSTRIE ET FINANCE

Le Congrès annuel de l'Épicerie anglaise. — Ce Congrès a eu lieu à Bristol pendant la semaine allant du 8 au 15 juillet.

Bristol est une des principales villes de l'Angleterre, située au confluent de la Frome avec l'Avon; elle est le chef-lieu du comté de Gloucester, et a une population de 232,242 habitants. Son commerce, très important, comprend des papeteries, des tissus, des verres, des métaux ouvrés, etc. Le mouvement de son port est de 2,820,000 tonneaux et les importations de denrées ont suivi la progression suivante: en 1867, 824 tonnes; en 1877, 4,884; en 1887, 15,623; en 1889, 47,218.

Cette ville est la patrie de W. Penn, le père; de Chatterton; Bodwich; Lawrence, etc. Elle fut prise par Cromwell, en 1645.

C'est peut-être, après Londres, l'une des villes où l'on trouve le plus de monuments historiques; ses rues centrales, si étroites, font concurrence à celles de la cité de Londres. Cependant, il faut reconnaître qu'à côté de la vieille ville, une ville nouvelle se façonne, sous l'impulsion des municipalités modernes. Parmi les monuments, on remarque dans Redcliffe Street, l'une des plus jolies églises de la

contrée: l'église Sainte-Mary Redcliffe.

C'est dans l'une des salles attenantes à cette église que Chatterton écrivit un grand nombre de ses poèmes, son père était alors sacristain.

La cathédrale, le pont suspendu de Clifton, les gorges d'Avon, le port, le Jardin Zoologique, etc., sont autant d'endroits curieux et intéressants à visiter.

Comme toutes les villes importantes, Bristol a eu un rôle marqué dans l'histoire d'Angleterre sous Henri III, sous le règne de Stephen, avec Edouard III, etc.; toujours elle fut une cité commerciale considérable. Une seule chose jette une triste note dans son histoire, ce dont on ne peut rendre responsable la population actuelle, c'est qu'il y a quelques siècles cette ville était le principal marché aux esclaves, où ils étaient exposés dans des conditions barbares et inhumaines. Est-ce pour racheter ce passé? Toujours est-il qu'aujourd'hui Bristol, surtout depuis vingt-cinq ans, passe pour la "Ville aux églises."

\* \*\*

Le Vice-Consul de France à Breslau a fait connaître qu'une exposition des services de santé, d'hygiène et de sauvetage, aura lieu à Breslau (Allemagne) du 8 au 30 septembre prochain, et qu'à cette

Avec un verre de

**Byrrh**

avant les repas

et un verre de

**Roderick Dhu**

après les repas

un homme défie la maladie  
et se moque de la mort.



**Hudon, Hebert & Cie**

SEULS AGENTS  
POUR LE CANADA

...**MONTREAL**

exposition sera joint un concours international des dernières inventions faites dans le domaine des questions sanitaires du sauvetage, de l'hygiène, de la nourriture des enfants et des malades, du transport des blessés, etc.

\* \*\*

Prix de revient du charbon sur le carreau de la mine : Voici, d'après une étude parue dans *l'Engineering*, les prix du charbon sur le carreau de la mine, dans divers pays.

Le prix minimum paraît avoir été atteint dans l'Inde anglaise, savoir 90c par tonne, et le maximum dans la colonie du Cap avec \$3.56. Au Natal, le prix est moins élevé, \$2.50. Dans la Nouvelle-Zélande, on peut avoir du charbon à la mine pour \$2.50, en Tasmanie pour \$200.

Les Etats-Unis viennent immédiatement après l'Inde pour les bas prix, le charbon y revient en moyenne à \$1.15 à la mine.

Si on considère les pays européens, c'est en Espagne qu'on trouve les prix les plus bas : \$1.50 la tonne. Après viennent l'Autriche, avec \$1.55, la Grande-Bretagne, \$1.62, la Russie, 1.68, et l'Allemagne, \$1.84. En Belgique, le prix moyen est de \$2.05 et en France de \$2.16.

Une des raisons pour lesquelles le charbon coûte bon marché aux Etats-Unis est le taux élevé de la production par ouvrier, 450 tonnes par an. Ce taux est cependant inférieur à celui que donne un mineur dans les Nouvelles Galles du Sud, 455 tonnes. Dans la Nouvelle-Zélande, c'est 440 tonnes. Dans la Grande-Bretagne, on n'obtient guère plus de 297 tonnes par ouvrier et par an. Dans la colonie du Cap, où l'on emploie principalement la main-d'œuvre indigène, le produit n'est que de 56 tonnes par an. Au Natal, où l'on a facilement des coolies, on obtient 156 tonnes. Dans l'Inde anglaise, un ouvrier ne produit que

68 tonnes par an. Les productions annuelles sont de 271 tonnes pour le mineur allemand et de 216 pour le mineur français.

\* \*\*

A la suite d'une motion de lord Balcarras, la trésorerie britannique vient de publier un document parlementaire qui énumère les sommes diverses payées par la Grande-Bretagne, soit comme prêts, soit comme subsides, soit comme garantie d'emprunts contractés par d'autres nations depuis 1792. Ces détails sont assez curieux pour mériter une reproduction succincte.

Quatre Etats ont été secourus par l'Angleterre par voie d'emprunt. Les Pays-Bas, en 1813, ont obtenu liv. st. 200,000, qui ont été intégralement remboursées. L'année suivante, la France emprunta une somme égale, qui, aussi, a été remboursée. En 1855, le gouvernement britannique avança deux millions de livres sterling à la Sardaigne pour l'aider à faire face aux frais résultés de sa participation dans la guerre contre la Russie. Environ liv. 213,000 restaient à payer au 31 mars dernier par le Royaume d'Italie. Enfin le Transvaal obtint, en 1884, une somme de liv. 200,000 remboursables en vingt-cinq ans par parts semestrielles, et portant intérêt à 3½ p. c. Trente paiements ont été effectués jusqu'à ce jour ; la somme restant à couvrir est d'environ liv. 126,000.

L'Angleterre a été très large en subsides. Presque toutes les nations d'Europe ont été secourues financièrement par elle. Le Hanovre d'abord, en 1794, reçut près d'un demi-million sterling, puis la Hesse-Cassel et la Sardaigne, puis encore l'Espagne, la Sicile, le Portugal, la Suède, la Russie, la Prusse, l'Autriche, le Maroc. En 1813, la Russie reçut liv. 200,000 pour combattre la famine. En deux années, 1813 et 1814, le total des subsides alloués

# Whisky Ecoissais

Nous les vendons en  
tonneaux,  
barils,  
octaves et en  
caisses—bouteilles  
et flasks.



Nous avons actuellement en  
magasin notre consignation  
de ce Scotch Whisky supé-  
rieur fabriqué par la célèbre  
maison

## JAMES AINSLIE & Co.

DE LEITH, (EGOSSE)

Ce whisky est de qualité de choix  
et nous invitons les épiciers et les  
hôteliers à demander des échan-  
tillons, lesquels leur seront donnés  
dans de jolies bouteilles. :- :- :-

SEULS REPRESENTANTS AU CANADA :

# L. Chaput, Fils & Cie

ÉPICIERS EN GROS ET  
IMPORTATEURS DE THÉS

Montreal

atteignit la somme colossale de liv. st. 14,828,598. En 1800 et 1801 des "princes allemands," qui ne sont pas nommés, émargeaient pour liv. 700,000. Jusqu'en 1883-84, la Grande-Bretagne fit le service de 111 subsides différents, atteignant un total de plus de liv. st. 52,000,000.

Huit emprunts contractés par des nations étrangères ont été garantis par l'Angleterre. En 1795 et 1797, deux emprunts autrichiens, dont les annuités restaient impayées, rentrèrent en 1824 dans le 3 p. c. consolidé anglais. Un emprunt portugais de liv. 600,000 contracté en 1899 fut garanti par acte du Parlement en 1815. Un autre emprunt russo-germanique de plus de deux millions sterling, dont la Grande-Bretagne garantit l'intérêt à 6 p. c. ne fut liquidé qu'en 1891, l'emprunt grec, en 1832, se montant à liv. 2,400,000, fut garanti pour le tiers. En 1855, l'Angleterre et la France garantirent conjointement un emprunt ottoman de cinq millions sterling. Le paiement des annuités de l'emprunt égyptien de 1885—liv. st. 9,424,000—l'est également par l'Angleterre, l'Autriche-Hongrie, la France, l'Allemagne, l'Italie et la Suisse, la garantie de cette dernière puissance ne s'étendant qu'au sixième de la somme. Enfin l'Angleterre, la France et la Russie ont assisté la Grèce dans son emprunt de liv. 6,800,000 contracté en 1893.

\* \*\*

La production du tabac : Il est intéressant de noter que près du quart de la récolte du tabac est fourni par l'Europe. La statistique donne les chiffres suivants :

Amérique, 299,829,600 kil. ; Asie, 435 millions 456,000 kil. ; Europe, 249,933,600 kil. ; Afrique, 49,896,000 kil. ; Australie, 2 millions 041,200 kil. Soit un total de 1 milliard 037,156,400.

\* \*\*

Les Japonais : Sous le rapport commercial les Japonais font de grands progrès. A Formose, une société vient de se former et fait construire une manufacture pour s'occuper du négoce du sel, de même qu'une autre société s'occupe de l'établissement d'une raffinerie de sucre, également à Formose, où la culture de la canne à sucre devient des plus importantes.

\* \*\*

La consommation du café aux Etats-Unis : D'après *The Grocer and Country Merchant*, la consommation du café a augmenté de 40 pour cent pendant ces dix dernières années. La modicité des prix y a certainement beaucoup contribué, ainsi que la façon plus savante, plus adroite de préparer cette boisson ; ce perfectionnement a porté un léger coup à la consommation du thé. D'un côté, le thé continue à être la principale boisson des campagnes, pendant que le café semble être plus en faveur dans les villes.

\* \*\*

Monopole de la pêche des perles en Colombie : un décret récent du président de la République de Colombie stipule que la pêche des perles sur les côtes de la République fera dorénavant l'objet d'un monopole. Pour obtenir le droit exclusif d'exploiter les pêcheries, les concessionnaires devront payer au gouvernement colombien une redevance d'au moins 25 p.c. du produit net, plus une certaine somme en or. Le contrat qui sera passé à cette occasion devra être ratifié par le pouvoir exécutif.

\* \*\*

Peu de gens savent que le "parler normand" est la langue officielle en Angleterre, employée par la reine pour approuver les votes du Parlement—la langue exclusivement réservée aux communications entre la

THÉ CONDOR  
JAPON  
\*\*\*\*\*

CAFÉ DE  
MADAME HUOT  
\*\*\*\*\*

THÉ NECTAR  
NOIR  
\*\*\*\*\*

**Il n'est jamais trop tard pour bien faire....**

Si vous n'avez pas encore pris avantage des offres que je vous ai faites, il est encore temps, mes échantillons et mes prix sont à votre disposition.

**LISTE DE PRIX**

**CAFÉS RONDS OU MOULUS PURS**

Ceylan pur.....	15c
Maracaibo, No 1.....	18c
"    de choix.....	20c
Santos, No 1.....	17½c
"    de choix.....	19c
Java Maleberry.....	25c
"    Finest.....	27½c
"    Selected.....	28½c
"    Old Government.....	31c
Old Government Java Mocha.....	30c
Mocha d'Arabie.....	27½c
"    Selected.....	31c
Java Mandheling et Mocha, trié à la main.....	50c
Plantation Privée.....	27½c
Mélange Spécial.....	22½c
"    X X X X.....	27½c

**CAFÉ DE MADAME HUOT**

Boîtes 1 lb..... 31c la livre      Boîtes 2 lb..... 30c la livre  
Le meilleur, le plus riche en arôme.

**UN CHAR DE PEANUTS**

Marque COON, à 6½c par lb.

Marque  à 7½c par lb.

Marque SUN à 8½c par lb.

Le Vinaigre Condor, 100 grains, à 30c. Le Vinaigre Old Crow, 75 grains, à 22½c. Clair comme le crystal, pur comme l'eau du rocher.

**CONDITIONS: 3% 30 JOURS**

**La Maison par excellence pour les Thé, les Cafés  
et les Epices purs**

**E. D. MARCEAU,**  
296 RUE ST-PAUL, = = = MONTREAL.

Chambre des communes et la Chambre des lords.

La formule de la sanction royale est celle-ci : "La reine remercie ses bons sujets, accepte leur b n volence, et ainsi le veut." Pour une loi d'int r t g n ral : "La reine le veut" ; pour une loi d'int r t local : "Soit fait comme il est d sir " ; pour une p tition : "Soit fait comme il est d sir ."

A la Chambre des communes, r cemment, un fougueux gallophobe somma le premier lord de la Tr sorerie d'abolir "la honte" de cet "usage inexplicable" : l'emploi d'une langue  trang re.

M. Balfour a r pondu par un refus, bas  sur la tradition historique. Le fran ais fut langue d'Etat en Angleterre, du droit de la conqu te normande.

L'usage de l'anglais dans les discussions du Parlement ne remonte pas plus loin, d'ailleurs, que le r gne de Charles VII. Jusque-l , le fran ais fut la langue du Parlement et des cours de justice d'Angleterre. Enfin, il n'y a "pas encore deux si cles," une loi fut vot e par la Chambre des lords qui interdisait le fran ais dans les d bats parlementaires et judiciaires. Mais la chambre des communes repoussa cette innovation. Le seul chef d'Etat Anglais qui se servit de la langue anglaise exclusivement fut Cromwell.

Le premier lord de la Tr sorerie a conclu que l'usage du fran ais comme "langue d'Etat" est une "relique normande" l gu e par une tradition s culaire comme l'une des plus anciennes institutions nationales de la Grande-Bretagne. Elle doit  tre respect e.

La Chambre a applaudi. Le fran ais restera langue officielle dans les rapports du Parlement avec la Couronne et les deux Chambres entre elles.

\*\*\*

L' le de rochers Harstena situ e bien loin, en Skargard, dans la mer, est habit e par un peuple de p cheurs rudes et laborieux qui, plusieurs fois par an, font la chasse aux phoques.

Cette chasse se fait sur un  cueil peu  lev  plus  loign  encore de la c te et autour duquel s' l ve une enceinte rocheuse   laquelle une ouverture donne acc s.

Les phoques profitent de temps   autre de cette ouverture pour se rendre   terre, c'est-  dire sur le rocher plat, et s'y coucher par douzaines au soleil.

Or, au moyen de lunettes   longue port e, les p cheurs d'Harstena guettent le moment o  les phoques se trouvent en nombre sur l' cueil.

Aussit t on d tache les bateaux qui sont toujours pr ts et on va   la chasse des phoques.

Cette sortie est la partie la plus difficile de toute l'entreprise.

Il s'agit d'avancer doucement et toujours contre le vent le plus rapidement possible, avant que les animaux ne flairent le danger et se sauvent.

Si l'on y r ussit, les phoques sont surpris et livr s aux p cheurs, qui aussit t se mettent en devoir de les assommer.

Arm s de gros b tons, ils s' lancent, en distribuant de terribles coups de tous les c t s, au milieu des animaux sans d fense.

Hommes et b tes s' battent sur l' cueil dans le sang, et ce n'est que lorsque le dernier phoque a  t  tu  que les hommes s'accordent un instant de repos et se mettent   passer en revue le nombre des victimes qui parfois s' l ve   60 ou 70 animaux.

Les p cheurs embarquent les phoques et rentrent   la maison.

\*\*\*

La foire de Nijni a ouvert officiellement le 15/29 juillet et ferme le 25 ao t/8 septembre ; mais elle se pro-



## Nous sommes les Agents pour...

Philippe Richard—Cognac, France—Brandy  
 Mitchell & Co. —Glasgow, —Scotch Whisky  
 Mitchell Brs. Co.—Belfast —Irish Whisky  
 Vve Amyot —Saumur —Champagne  
 Thos. J. Lipton —Londres —Thés  
 Hector Falcon —Valence, “ —Vin St-Lehon

## Nous controlons les marques suivantes :

THES JAPON, Marque “ VICTORIA ”  
 “ “ “ “ PRINCESSE LOUISE ”  
 “ CEYLAN, “ “ VICTORIA ”  
 “ “ “ “ PRINCESSE LOUISE ”

Nous invitons le commerce à essayer les marques ci-dessus.  
 Nous en garantissons la qualité et nos prix sont des plus faciles.

# Laporte, Martin & Cie

EPICIERS EN GROS

## MONTREAL

longe, pour la vente en gros principalement, jusqu'au 1er septembre (vieux style). L'époque la plus favorable pour les transactions n'est pas possible à préciser. Elle varie chaque année et dépend de mille circonstances. Toutefois, il n'y a pas lieu d'arriver à Nijni avant la fin de juillet ou les premiers jours d'août (v. s.) qui est l'époque à laquelle commence la période de pleine activité de la foire.

Il n'y a pas d'entrepôt de douane. Toutes les marchandises doivent acquitter les droits d'entrée et il n'y a pas à songer à en obtenir le remboursement lors de leur sortie, au cas où elles ne seraient pas toutes vendues.

A la foire de Nijni on ne conclut aucune affaire sur échantillons. Toutes les transactions sont immédiates et portent sur des marchandises livrées au comptant. Il est nécessaire pour faire acte de commerce et avoir sa boutique, de payer au Trésor une patente pour la dime de la foire dont le montant est au moins de 200 roubles. La patente de 1er guilda qui donne le droit de faire le commerce dans toute la Russie coûte 1,000 roubles. Elle ne dispense pas d'ailleurs de la patente spéciale à la foire de Nijni.

\*.\*

L'Exposition de 1900 est en staff. Et le blanc est toujours joli. Mais si tout le monde connaît le staff de vue, aujourd'hui, il paraît que l'on n'est pas encore fixé partout sur sa composition. Qu'est-ce que le staff ?

Le staff est tout bonnement un mélange de toile d'emballage et de plâtre. Ce mélange est beaucoup plus résistant que le plâtre seul. On fait ce que l'on veut du staff ; il permet d'obtenir des moulages d'une légèreté extrême et, si une partie de la statue ou de la décoration se brise, on peut raccorder les parties séparées par une nouvelle applica-

tion de la matière avec une grande facilité. Le "replâtrage" est difficile avec le plâtre ; il est commode avec le staff. Pour faire un moule de décoration, on a un moule en creux que l'on savonne ; on l'enduit d'huile pour faciliter le démoulage ; on passe sur la surface un lait de chaux léger et on applique aussitôt des morceaux de toile préalablement trempés dans le plâtre. Il se forme un tout compact et solide, une croûte d'environ 1 centimètre d'épaisseur. On consolide, quand il s'agit d'une statue, avec des morceaux de bois intercalés. Quand tout est sec, on démoule.

Quelquefois, on remplace la toile grossière par du chanvre et de l'étope ; alors, ce n'est plus tout à fait du staff ; les spécialistes nomment ce produit du "torchis" ; mais, généralement, on appelle tout de même le torchis du staff.

Le staff ne sert pas seulement aux décorations passagères comme celles des palais du bord de la Seine ; on l'utilise beaucoup pour les intérieurs des édifices définitifs : moulures, rosaces, etc. Toute la décoration de la salle et du foyer de l'Opéra de Paris a été faite en staff recouvert de dorures et de peintures.

Pour établir les parements des murs des palais de la rue des Nations et autres, on staffe un peu différemment. On applique sur la charpente un treillis de roseaux, des lattes de bois, de ficelles même, ou sur des feuilles de métal, étirées comme le "métal déployé," et l'on recouvre directement de plâtre. On sait si l'illusion est grande. Le long de la Seine, tous les bâtiments de la rive droite : Palais des Congrès, expositions particulières ont leurs murailles construites par ce procédé rapide et rudimentaire. Tel est le staff.

Demandez votre à Fournisseur

••• LES •••

# ALLUMETTES

••• DE LA •••

## Walkerville Match Co.

VOUS NE VOUDREZ PLUS EN VENDRE D'AUTRES ;  
ELLES DONNENT ENTIÈREMENT SATISFACTION.

# ALLUMETTES

**PARLOR,**

Our Standard,  
Crown,  
Maple Leaf,



**SOUFFRÉES,**

Jumbo,  
Hero,  
Ideal, Stag.

Les JUMBO se détaillent : MILLE ALLUMETTES pour 5 Cts.

Pour prix etc., s'adresser à

## The Walkerville Match Co.

WALKERVILLE, Ont.

... ou à ...

MORIN & CIE, Bâtisse Impériale, Agents pour Montréal.

## LA QUESTION DE L'EAU

L'eau est, aussi bien que l'air et la lumière, indispensable à l'homme. On n'a jamais songé à taxer l'air et la lumière nécessaires à la vie et si les agglomérations d'individus dans les villes et autres lieux n'avaient entraîné des travaux nécessaires pour l'adduction et la distribution de l'eau dans les maisons, il est certain que les municipalités n'auraient pas pensé d'avantage à imposer aux citoyens la taxe de l'eau.

C'est donc les frais et débours occasionnés par les travaux d'adduction et de distribution, d'entretien et de surveillance que les contribuables sont appelés à rembourser sous forme de taxe aux municipalités qu'ont fait les dépenses nécessaires pour distribuer l'eau aux particuliers.

Toute taxe qui est prélevée en sus de celle nécessaire pour rembourser à la municipalité ses avances est une taxe imposée sur l'eau même.

Cette taxe sur l'eau existe bien et il n'est pas de municipalité, croyons-nous, qui se contente simplement de récupérer les dépenses occasionnées par la distribution de l'eau dans les maisons d'habitation, fabriques, etc...

Au point de vue théorique, on peut trouver matière à récriminations dans ce fait que sous prétexte de faire payer des taxes aux contribuables pour un service, on exagère la note pour ce même service.

Mais, en pratique, personne n'ignore que les revenus que se créent les municipalités avec la taxe de l'eau devraient être pris ailleurs, si ces mêmes municipalités ne réclamaient aux contribuables que les sommes nécessaires pour couvrir les dépenses du service des eaux.

La multiplicité des taxes n'est d'ailleurs pas désirable. Il est préférable au point de vue des dépen-

ses de répartition et de perception de demander une même somme de revenus à une ou deux taxes qu'à un plus grand nombre. Nous admettons donc qu'en nous faisant payer un peu cher l'eau que nous consommons, la municipalité n'est pas dans l'obligation de nous réclamer sous une autre forme les sommes nécessaires à l'administration civique.

Mais la question est de répartir la taxe de façon qu'elle ne pèse pas plus lourdement sur les épaules des uns que sur celles des autres.

Ainsi, pour la taxe d'eau proprement dite, il est bien connu qu'elle n'est pas équitablement répartie pour les industriels et autres qui consomment assez d'eau pour faire usage d'un compteur et la payer aux 1000 gallons.

Ainsi, le taux variant de 15 à 30 cents les 1000 gallons marqués au compteur suivant la consommation journalière, il arrive que des industriels usant moins d'eau paient des sommes plus élevées que d'autres en usant d'avantage.

Il y a là une injustice, au détriment de petits manufacturiers, que l'échevin Laporte veut, assure-t-on, faire disparaître.


Nous ne pouvons qu'applaudir à toute mesure qui aura pour effet de traiter tout le monde sur le même pied.

Mais puisqu'il est nécessaire de remanier le règlement de la taxe d'eau, nous souhaitons qu'on profite du remaniement pour réduire autant qu'il est possible le faux de la taxe d'eau par compteurs pour les industries diverses.

Moins les frais généraux des industries sont élevés, moins aussi s'élève le prix des produits qu'elles fabriquent. Nos industriels doivent espérer d'une sage administration municipale qu'elle fera tous ses efforts pour le développement de leurs affaires ou plutôt qu'elle ne

# LES MARINADES

Eureka   
 Maple Leaf  
 Klondyke 

Sont garanties par les fabricants comme  
 étant égales si non supérieures aux meil-  
 leurs marques sur le marché. 

DEMANDEZ-LES A VOS FOURNISSEURS OU A

**Eureka Vinegar and Pickle Works**

QUEBEC et ST-JEAN, Q.

BUREAU PRINCIPAL  
 ET ENTREPOT:

Alfred Robitaille, Prop.

**34, rue St-Pierre, Montreal**

F. Hughes & Co., Agents de Vente.

les gênera pas par des taxes trop onéreuses.

Le progrès de Montréal dépend de ses industries en grande partie et il est évident que moins les taxes seront lourdes à Montréal pour les industriels et moins aussi ils chercheront à transporter leur outillage et à fonder des établissements dans des localités voisines comme cela s'est fait dans ces dernières années.

### L'ORNIERE FATALE

Un manufacturier qui craignait la ruine, invita dernièrement un ami à visiter son usine. Comme il lui expliquait ses différentes méthodes, son ami vit promptement le défaut de la cuirasse et lui suggéra quelques idées. Le manufacturier dit que cette visite lui fit voir les ornières dans lesquelles il tombait et qu'en les évitant il économise maintenant cent piastres par semaine.

Peut-être ne voyez-vous pas vous-même les ornières de votre route. Si vous vous adressez à un ami, un de ces amis qui ne cherchent pas à vous flatter et que vous lui demandiez ce qu'il pense de votre magasin, de votre manufacture ou de votre commerce en le comparant à d'autres établissements similaires, il vous signalera sans doute une ou deux fautes à éviter dans lesquelles vous tombez régulièrement sans les voir.

C'est chose facile que de tomber dans l'ornière et chose fort difficile souvent que d'en sortir. Ce qui est aujourd'hui une ornière dangereuse, a pu être, dans un passé non éloigné, considéré comme une parfaite méthode, mais les conditions des affaires et les temps ont changé. Nous sommes dans une ère de méthodes nouvelles.

Il y a vingt-cinq ans, une simple petite annonce dans le journal local était toute la publicité qu'un mar-

chand avait à faire. Aujourd'hui il lui faut plus d'espace et il est dans la nécessité d'écrire son annonce avec plus de soin et de la faire plus attrayante.

Il y a dix ans, si vous n'aviez pas dans votre magasin ce qu'un client demandait, il prenait facilement ce que vous lui offriez en remplacement. Aujourd'hui, il ira chercher chez votre voisin l'article qu'il veut.

Il y a vingt-cinq ans, n'importe quelle sorte de magasin convenait; aujourd'hui il faut qu'il soit bien meublé, bien éclairé, bien tenu, avec des commis bien mis et courtois, sinon la meilleure clientèle s'en ira.

### LE THE

#### SA MANIPULATION A CEYLAN

La seule espèce de thé fabriquée à Ceylan est le thé noir dont les variétés commerciales sont :

- 1o *Le broken-pekoe*, ou *orange pekoe*;
- 2o *Le pekoe* ;
- 3o *Le pekoe-souchong*, ou plus simplement *souchong* ;

4o Les *déchets* en poussière fine, vendus dans l'île sous le nom de *dust*.

Le mode de fabrication, bien que très différent en apparence du procédé chinois, ne fait en somme que reproduire les diverses phases de cette manipulation en remplaçant la torréfaction par une flétrissure prolongée des feuilles à l'air libre. En effet, la torréfaction, comme nous l'avons vu, n'a pas d'autre but que de rendre la feuille souple et susceptible d'être enroulée sur elle-même sans se briser. Or, la flétrissure, qui est un commencement de décomposition sans fermentation sensible, produit exactement le même effet.

Quant à l'enroulement de la feuille, il paraît avoir pour objet d'empêcher la disparition des sucres aromatiques visqueux qui donnent à la

...THE...

# Canada Paint Co.

(LIMITED)

Fabrique

## Couleurs et Vernis



Pour tout fini--  
Depuis la  
voiture  
délicate du  
Bébé, jusqu'au  
grand Buffet.

Ce serait dépasser les limites de l'art de fabriquer les peintures que de produire une marque de blanc de plomb meilleure que celles si bien connues de...

“Elephant” et

“Decorator's Pure.”

Il est un fait indéniable ; c'est que la maison qui achète les Vernis et les Laques (Japans) manufacturés par la Canada Paint Company, possède un avantage sur celle qui n'en achète pas.



The Canada Paint Co., Limitée

...MANUFACTURIERS

Montréal



Spécialité de commandes par la malle.

liqueur de thé la plupart de ses propriétés. En effet, ces sucres d'abord renfermés dans les vaisseaux exsudent de ces vaisseaux lorsqu'ils ont été rompus par la torréfaction, ou décomposés par la flétrissure, puis sont retenus dans les replis de la feuille enroulée sur elle-même et arrivent à sécher en place, ce qui les conserve.

Ces machines sont d'importance et de types variés ; mais un des faits qui frappent le plus l'étranger à Ceylan, c'est l'uniformité absolue des procédés chez tous les planteurs grands ou petits.

*Flétrissure des feuilles.*—A mesure qu'elles sont apportées à l'usine, les feuilles sont répandues en couches minces sur des claies en toile où elles restent exposées à l'air pendant une durée qui varie de quinze heures, si l'air est sec ; à deux ou trois jours, si l'air est humide, ou si les feuilles ont été mouillées par la pluie.

Le grenier à flétrir les feuilles doit être couvert, spacieux, bien éclairé et aéré. Il faut pouvoir à volonté ouvrir toutes les parois pour donner de l'air. Quelques planteurs ont soin de placer ce grenier au-dessus de la salle des machines de manière à pouvoir y amener de l'air chaud sortant des étuves sèches.

Les claies où les feuilles sont déposées, sont en toile de jute grossière, longues de 12 pieds, larges de quatre pieds et superposées les unes aux autres au nombre de douze, avec un écartement en hauteur de 6 pouces. La claie la plus basse de la pile est à 12 pouces du sol.

Pour que la manipulation soit possible, chaque claie doit pouvoir être roulée sur elle-même et ramenée à l'une de ses extrémités. A cet effet, elle est fixée à chacune de ses extrémités à un bâton rigide.

On commence toujours l'épandage des feuilles par la toile inférieure qu'on déroule la première, puis par les toiles suivantes qu'on déroule

successivement. Ce travail est toujours confié à des femmes, car il faut une main légère et adroite pour jeter rapidement les feuilles sur la toile et les répandre également en couche mince de l'épaisseur d'une feuille ou deux au plus, pour que l'air puisse bien circuler partout.

Toute fermentation doit être évitée. Déjà lorsque les feuilles apportées de la plantation et mises en tas sur le plancher du grenier doivent attendre plus de dix minutes avant d'être épandues, il est nécessaire de remuer ces tas à la main de temps en temps pour éviter qu'elles ne fermentent.

La température la plus favorable est 70 degrés Fahr.

Nous avons vu plus haut que les feuilles doivent rester sur les claies de quinze heures à trois jours, suivant le degré d'humidité de l'air. Le plus souvent, cette durée est d'environ trente heures.

Pendant ce temps, la feuille perd une partie de son eau et se flétrit ; elle devient brune, gluante, sans odeur et souple comme " une vieille peau de gant."

A ce moment les femmes font tomber à la main les feuilles sur le plancher, en commençant par la claie supérieure et en enroulant les toiles au fur et à mesure qu'elles sont vides. Les feuilles sont immédiatement portées à la salle des machines, dans des paniers à anse pouvant en contenir 10 livres.

*Roulage des feuilles.*— Immédiatement après avoir été descendues des claies à flétrir, les feuilles sont soumises au roulage.

Les machines employées à cette opération sont de types variés, mais elles ont toutes pour principe d'imprimer à une masse de feuilles déterminée un mouvement circulaire, retardé sur certains points, ce qui oblige cette masse à se replier constamment sur elle-même et force les feuilles à s'enrouler individuellement. C'est absolument l'imitation,





S'il est vrai...

qu'une pratique bien satisfaite est la meilleure des annonces, vous devriez pousser la vente du ...

**Soda a Pate**

**Dwight's Cow Brand**

Sa qualité invariable et garantie, assure une bonne satisfaction

**John Dwight & Cie., Toronto & Montreal.**

**EMPOIS. 3 Champions**

LE BLÉ D'INDE PRÉPARÉ DE BENSON

L'EMPOIS ENAMEL DE BENSON

LE SILVER GLOSS D'EDWARDSBURG



**Edwardsburg Starch Co., Ltd**

Cardinal, Ont.

ETABLIE en 1858

Montréal, Qué.

en grand, de l'opération effectuée par les deux mains du Chinois, étendues à plat, et roulant entre elles la boule de feuilles par un double mouvement circulaire.

Ce mouvement peut être obtenu à l'aide d'axes verticaux coudés, formant manivelle; cette manivelle entraînant dans son mouvement circulaire une boîte sans fond en cuivre, qui glisse sur une table fixe. La masse de feuilles introduite dans la boîte est comprimée par des poids qui suivent avec elle le mouvement de la boîte, et est retardée dans ce mouvement par son frottement sur la table fixe, de sorte qu'elle est obligée de se replier constamment sur elle-même.

Un autre système consiste à donner à la boîte sans fond qui sert de récipient aux feuilles, un mouvement de va-et-vient rectiligne dans un sens, tandis que la table sur laquelle elle glisse se meut également d'un mouvement rectiligne de va-et-vient, mais dans un sens perpendiculaire au premier. Ces deux mouvements sont combinés de manière que le mouvement relatif de la boîte, par rapport à la table sous-jacente, soit à peu près un mouvement circulaire comme précédemment.

Enfin un système primitif, abandonné aujourd'hui, consistait à mettre la feuille dans un tonneau sans fond tournant horizontalement autour de son axe, tandis que les deux fonds du tonneau étaient remplacés par deux obturateurs fixes comprimant les feuilles.

On sépare les grandes feuilles des petites, qui comprennent les bourgeons terminaux et les feuilles no 1 de la cueillette. Ce triage a pour but, non pas d'en faire dès maintenant des catégories différentes, mais seulement de permettre de les manipuler et surtout de les faire sécher séparément; on comprend, en effet, que la durée de dessiccation doit être

très variable selon les dimensions des feuilles.

Cette opération de la désagrégation des feuilles et du tamisage dure environ cinq minutes. Alors les petites feuilles sont mises de côté dans un panier pour être manipulées à part, et les grosses feuilles sont étendues sur la table, en couche uniforme d'une épaisseur de 3 pouces en ayant soin qu'elles ne soient tassées en aucun point. On les recouvre d'une toile et on les laisse ainsi pendant trente minutes.

Ce repos des feuilles en couche épaisse doit avoir pour but de donner une légère fermentation qui détruit leurs principes âcres et vireux et assure leur conservation. Toutefois, cette fermentation ne peut qu'être très faible puisqu'on doit éviter le moindre échauffement sensible. A cet effet, toutes les cinq ou dix minutes, on introduit la main sous les feuilles en différents points et à la moindre sensation de chaleur on retourne rapidement à la main la couche de feuilles pour l'aérer.

Après ce repos, les feuilles sont, pour la seconde fois, passées au rouleau pendant trente nouvelles minutes, mais cette fois, sous la pression des poids, puis de nouveau séparées les unes des autres, triées au tamis (les petites feuilles sont encore mises de côté), et enfin laissées en repos sur la table pendant trente minutes.

Enfin, troisième roulage de trente minutes avec pression, puis séparation des feuilles agglutinées mais sans tamisage. Après quoi on porte directement les feuilles à l'étuve sèche.

Il est bon de dire que, les feuilles étant introduites lentement et par petites quantités dans l'étuve, cette opération dure environ trente minutes, pendant lesquelles les feuilles restent encore étendues en couche de trois pouces sur une table dans un endroit frais, à proximité de



# HEINZ

Ne vous faites pas griller au-dessus d'un poêle chaud, lorsque vous pouvez obtenir les fèves au lard à la Sauce Tomates, marque de Heinz — délicieuses, nutritives, prêtes à servir.

Il y a **57** variétés de Pickles et de produits alimentaires purs de la Marque de Heinz.

AGENTS CANADIENS :

Hudon, Hébert & Cie Montréal. H. P. Eckardt & Co., Toronto.



# Saumon

## "Clover Leaf"

Qualité strictement choisie  
de Sockeye rouge de la  
Rivière Fraser.

La plus haute qualité et le plus bel emballage  
sur le marché. :- :- :- :- :- :- :- :-

Delafield, McGovern & Co., - New-York.

l'étuve et sont retournées avec soin et complètement toutes les dix minutes pour éviter toute fermentation.

Lorsque la feuille est mise au séchoir, elle ne doit être ni verte, ni rouge, mais avoir une couleur franchement cuivrée, un peu foncée, avec une odeur fine et agréable, être fraîche à la main et toujours gluante.

*Etuve sèche ou "sirocco."* — Les modèles de "siroccos" employés à Ceylan sont très variés et ont comme caractère commun d'être excessivement coûteux à cause des brevets d'invention exploités seulement par deux maisons.

Comme le principe de ces appareils est simple et connu de tout temps, il semble qu'on peut, sans contrefaçon aucune, en construire soi-même de semblables et à très bon marché.

Nous nous bornerons à décrire le *tray-sirocco* qui se compose d'un grand bâti en tôle de 8 pieds de haut, et de section carrée de 3 pieds de côté.

La partie inférieure est occupée par le foyer que l'on chauffe au bois. Le foyer est construit de telle sorte que la fumée pour gagner la cheminée est obligée de se recourber à droite et à gauche et de passer entre de larges tuyaux aplatis communiquant avec l'air extérieur par des orifices situés à la partie inférieure des deux parois latérales du bâti. C'est par ces orifices que pénètre l'air froid du dehors qui s'échauffe au contact des parois des tuyaux et monte vers la partie supérieure de la caisse métallique. La surface de chauffe est encore augmentée par le plissement de la voûte du foyer. Pour arriver à la cheminée d'échappement, l'air chaud est obligé alors de traverser quatre châssis en toile métallique fine superposés, sur lesquels les feuilles à dessécher sont étendues en couche mince.

De son côté, la fumée, après avoir

longé les tuyaux aplatis, arrive dans une chambre à fumée située au-dessous du niveau du sol et, de là, gagne une cheminée de sortie cachée derrière le bâti.

(A suivre).

## VACCINATION

Nous recevons du Bureau d'Hygiène de l'Hôtel de Ville de Montréal, la circulaire suivante.

Nos lecteurs en comprendront l'importance à la seule lecture; aussi, sommes-nous heureux de lui donner l'hospitalité de nos colonnes:

MONTRÉAL, 2 août 1900.

En égard à l'insuffisance de nos lois pour rendre la vaccination obligatoire, il me semble qu'on pourrait avoir recours à une mesure qui rendrait plus général l'usage de ce prophylactique; ce moyen serait d'exiger un certificat de vaccination de toutes les personnes qui fréquentent nos grands établissements religieux, d'éducation, manufacturiers et place d'affaires, ainsi que les institutions publiques, gouvernementales ou municipales.

Ceci serait non-seulement dans l'intérêt de la santé publique, mais aussi à l'avantage du commerce en général.

Un moyen de surmonter la répugnance que pourraient éprouver certains patrons d'établissements à inaugurer ce système, serait de faire se liguier ensemble les autorités des établissements les plus importants, pour exiger de leurs employés une preuve satisfaisante qu'ils ont été vaccinés.

Le bien qui pourrait être ainsi accompli serait tout simplement incalculable. En effet, le grand danger de la propagation de la variole tient à la possibilité qu'une bonne partie de la population est encore non vaccinée, précisément chez cette classe du peuple où la contagion se répandrait plus rapidement si elle les atteignait.

Si cet appel est accueilli avec faveur, j'aurai l'honneur de vous demander d'apposer votre signature à une forme d'entente telle que suggéré plus haut.

Bien à vous,

L. LABERGE,

Médecin Officier de Santé.

P. S.—Je serai heureux de répondre à toute demande d'explication qu'il pourra m'être faite en rapport avec ce sujet.

**Cigares**  
**“Pharaoh”**  
 et  
**“Pebble”**  
 de  
**Payne.**



Les Cigares “Pharaoh” et “Pebble” de Payne se vendent comme les “petits pains chauds” du proverbe. Ils se vendent entièrement sur leur mérite — **La qualité a son éloquence!**

Cela ne fait que confirmer mon assertion fréquente dans le PRIX COURANT, que pour la même somme d'argent, aucun manufacturier ne peut égaler la qualité et la fabrication de ces deux marques, (mes leaders). Envoyez-moi cette commande à l'essai d'un assortiment d'un millier ou plus de mes cigares.

J. Bruce Payne, Manufacturier de Cigares,  
 Granby, P. Q.

Oui, il est très facile de faire des

# EXTRAITS

mais pas les extraits réellement bons.

**LES EXTRAITS “PURE GOLD”**  
 Possèdent l'arôme véritable, sont attractants, de fabrication canadienne.

## Pure Gold Co.,

LIMITED

Toronto

## LE SAUMON

Nous avons maintenant les chiffres des résultats de la pêche du saumon pour les rivières du Nord, en rapprochant les chiffres de l'emballage de la dernière saison de ceux de la saison de 1899, il apparaît un déficit de 100,700 caisses pour la dernière pêche. Ce déficit, en supposant, ce qui est d'ailleurs probable que la pêche sur la rivière Fraser n'excèdera pas celle de l'an dernier, aura pour effet de donner une très grande fermeté au marché du saumon.

Voici les résultats des deux saisons :

	1899	1900
Baie Rivers.....	70,000	31,100
Baie Lowe.....	10,000	6,100
Riv. Naas.....	15,000	9,000
Baies Namu et Alert..	11,000	7,100
Riv. Skeena.....	106,000	58,000
	<hr/>	<hr/>
	212,000	111,300
Déficit.....		100,700

## LE WHISKY

A leur dernière assemblée, les marchands de gros en vins et liqueurs ont modifié la liste de prix des différentes marques de whisky canadien à 50° au-dessus de la preuve.

Les nouveaux prix sont de \$4.10 et de \$4.09 suivant marques, par gallon, en emballage d'origine d'au moins 40 gallons. Pour l'île de Montréal ces prix sont diminués de 5c par gallon f. o. b. Montréal.

Pour la province de Québec, en dehors de l'île de Montréal, le fret est payé d'avance jusqu'à la station de chemin de fer ou à tout port de la province, par bateau, à l'ouest de Matapédia.

Rien n'a été changé aux prix de la liste du gin DeKuyper et on peut être assuré qu'il n'est nullement question de revenir aux anciens prix pour le gin de cette marque.

## LE CHOIX D'UNE CARRIERE

Beaucoup de jeunes gens sont actuellement en vacances après avoir dit un adieu final au collège où ils ont reçu leur instruction.

Ils se demandent aujourd'hui ce qu'ils feront demain et s'appêtent à prendre une décision relativement à la carrière qu'ils devront embrasser pour suffire à leurs besoins en même temps que pour satisfaire à la loi commune du travail.

Le choix d'une carrière est chose toujours sérieuse, car celui qui se trompe sur sa véritable vocation se prépare pour l'avenir d'amers regrets.

C'est en homme qu'il faut réfléchir à ce moment. Celui qui connaît quelque peu son caractère, celui qui a écouté l'avis du philosophe : connais-toi toi-même, n'est pas trop embarrassé, il peut cependant douter un peu de lui, car la connaissance qu'il possède de son caractère, de sa volonté, lui fera se souvenir de moments de défaillance et découragement.

Il ne faut cependant pas trop douter de soi-même, l'excès de modestie est un défaut assez rare, c'est plutôt par excès de confiance dans ses propres forces que l'homme pêche le plus souvent.

On doit éviter l'un et l'autre et après avoir choisi sa carrière selon ses aptitudes, ses goûts, le jeune homme doit poursuivre un but et suivre la voie qu'il s'est tracée avec persévérance.

Les parents dictent parfois à leurs enfants la carrière à laquelle ils devront se livrer, c'est souvent un malheur pour eux et pour leurs enfants, car ils se guident souvent moins, pour exercer leur choix, sur le caractère de l'enfant que sur leur propre satisfaction.

Dernièrement, nous entendions deux avocats causant entre eux ; tous deux se plaignaient amèrement

LES DEUX SONT SOUS LA  
**Marque**  
**"Sterling"**

—Les marinades favorites au Canada  
portent toujours  
la Marque " Sterling."

—Le condiment "Relish" favori au Canada,  
le New South Africa Relish  
porte toujours  
la marque " Sterling."

C'est l'intérêt du commerce que nous avons en vue  
lorsque nous suggérons qu'un stock de ces marchan-  
dises devrait toujours figurer sur les tablettes d'un  
épiciers. Vos meilleurs clients les demandent.

**T. A. LYTLE & CO.,**

124-128 Rue Richmond, Ouest, - TORONTO.

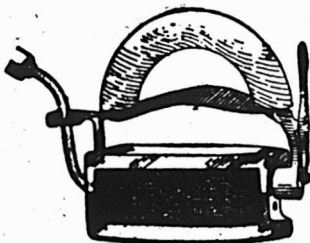


Le plus grand économiseur de travail du 19ième siècle :

**FERS A REPASSER "PERFECTION"**

REVERSIBLE A CHAUFFAGE AUTOMATIQUE AU GAZ.

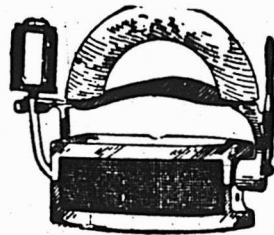
C'est un fer à double surface. Il se chauffe en  
2 minutes. C'est un fer à repasser idéal, don-  
nant du confort, économisant du temps, du tra-  
vail et de la dépense. Vous n'avez pas à vous  
rôtir au-dessus du pile brûlant. Pas de  
souillures, pas de saleté, pas de perte de calo-  
rique, pas de perte de temps.



"Brûle 2 pds de gaz par heure, 2c. par jour,  
Toutes les parties de ce fer peuvent se rempla-  
cer. On peut les chauffer soit au gaz, soit à  
l'alcool de bois. Fabriqués en toutes gran-  
deurs et pour tous les besoins.

Fer à repasser reversible  
se chauffant à l'alcool.

Il faut les voir pour les apprécier. Simples de  
construction, parfaits sous tous les rapports,  
ne sont jamais hors d'usage. Toujours prêts  
à servir 3 minutes après l'allumage. Pas de  
chaleur en été—ne fait pas explosion. Offrez-  
vous le confort d'une maison fraîche les jours  
de repassage en faisant usage de ces fers.



Coût de l'alcool brûlé par heure, 2 cts. Les  
poèles peuvent être chauffés avec l'alcool de  
bois ou avec fourneau à gaz. A vendre par  
tous les marchands de première classe.

Manufacturés et vendus dans le monde entier par

**THE EDWARDS SAD IRON COMPANY,**

Seuls Propriétaires.

Confederation Life Building, Toronto, Ontario.

Agent général demandé pour Toronto.

Agents demandés partout.

de l'encombrement de la profession et l'un d'eux faisait la remarque qu'il y avait maintenant un avocat dans chaque famille ; son confrère de renchérir et de citer des familles où on en comptait plusieurs.

Il est douteux cependant que, dans chaque famille, il se trouve un enfant ayant l'étoffe voulue pour faire un avocat et que certaines familles ont le privilège d'élever des enfants pour le barreau.

L'encombrement existe d'ailleurs dans toutes les professions dites libérales. Il ne manque pas de médecins sans patients et de notaires sans actes.

Un père ne devrait pas mettre d'orgueil dans la profession de son enfant, mais dans le succès qu'obtient son fils dans la carrière qu'il a embrassée.

“ Si j'avais choisi une profession pour laquelle je n'étais pas doué par la nature, ” écrivait dernièrement Sir Henry Irving, “ je n'aurais sans doute rien fait de bon dans ma vie. ”

Tout est là pour le jeune homme : obéir à la Providence qui lui a dicté l'emploi de son temps et de ses capacités en lui donnant des aptitudes spéciales pour la carrière qu'il doit embrasser.

Avec la volonté de réussir, la persévérance, tout homme qui est bien à sa place peut être certain du succès.

Les marchands à la campagne ont fréquemment des demandes pour des spécialités pharmaceutiques. Nous leur signalons tout particulièrement le Restaurateur de Robson, une teinture et un reconstituant de la chevelure, l'Elixir résineux Pectoral pour les affections de poitrine, les Pilules antibiliaires du Dr Ney, les Pastilles vermifuges françaises et, par les temps chauds, l'Anticholérique du Dr Ney : toutes spécialités de haute renommée de la Pharmacie J. T. Gaudet, de Joliette. Pour les prix, voir nos prix courants. Il y a un bon profit sur ces articles pour le commerce.

## LES ŒUFS

### Procédé très simple de conservation

Un de nos lecteurs de Constantinople nous adresse la communication suivante, que nous croyons utile de publier, en raison de son intérêt général :

“ Mon pays étant un grand producteur et exportateur d'œufs frais, j'ai essayé, il y a plus de vingt ans, de trouver un moyen à la fois pratique et économique pour les conserver pendant quelques mois dans l'état d'absolue fraîcheur où ils sont au moment de la ponte.

“ J'ai employé toutes les méthodes connues à cette époque sans résultats satisfaisants. Pourtant, je dois reconnaître qu'avec l'eau de chaux on réussit bien ; mais cela exige un matériel encombrant et beaucoup de temps.

“ La méthode que je préconise, au contraire, tout en étant infaillible, est expéditive, commode, économique et à la portée de tout le monde.

“ Elle consiste à opérer sur des œufs dont la ponte ne dépasse pas quelques jours, que l'on nettoie avec un linge mouillé pour enlever toutes les impuretés de leur surface, et que l'on essuie ensuite avec un linge sec.

“ On verse alors quelques gouttes d'huile de lin cuite dans la paume des mains et on en imbibe régulièrement la surface de l'œuf, par un mouvement de rotation rapide, de façon à en boucher complètement les pores. L'opération n'exige que quelques secondes. On pose l'œuf ainsi enduit sur une planchette propre, à l'abri de la poussière, l'on passe à un autre, et ainsi de suite.

“ Au bout de deux ou trois jours au plus, la très mince couche de lin cuite qui est essentiellement siccative, se résinifie et se solidifie en une mince pellicule lisse et adhérente.



# Le Savon Maypole

## lave et teint

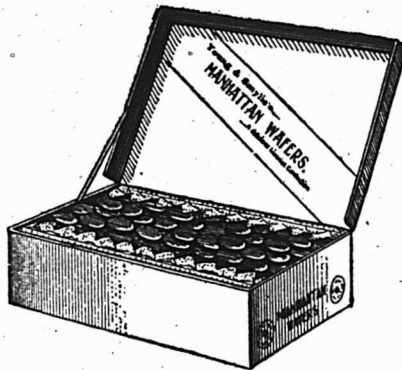
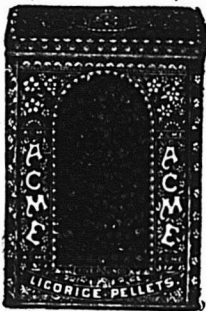
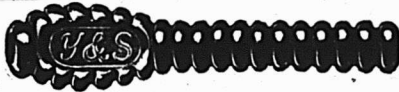
Voici une teinture domestique anglaise qui accomplit deux choses à la fois — elle lave l'article à teindre et le colore ou le teint également.

Et les couleurs sont solides, brillantes, — très brillantes. Vous ne pouvez pas les enlever au lavage. Faites plaisir aux femmes et vous gagnerez une clientèle permanente et de bons profits en le vendant.

Arthur P. Tippet & Co., Agents

8, Place Royale, Montréal.

23, rue Scott, Toronto.



**REGLISSE** en bâtons cannelés Y. & S., paquets 80 à la boîte de bois; caisses de 20 boîtes, breveté 20 août 1899; une nouveauté unique et désirable en bâtons de réglisse. Réglisse en bâtons Y. & S. (ordinaire), boîte de 5 lbs. et en vrac, caisse de 25, 50 et 125 lbs. net. Pastilles de réglisse Acme, boîtes de 5 lbs. et paquets de 5 cts. Lozanges de réglisse Y. & S., boîtes de 5 lbs. et flacons de 5 lbs. Manhattan Waters (Réglisse mou) empaqueté en boîtes de 2½ lbs., un délicieux bonbon en réglisse. Vendus par les Droguistes en gros du Canada. Catalogue sur demande adressée aux manufacturiers.

Etablis en 1845.

**YOUNG & SMYLYE, Brooklyn, N.Y.**

Il ne reste plus qu'à emballer les œufs par les moyens habituels et à les conserver dans un local modérément frais jusqu'au moment de leur exportation.

"Une personne exercée, un enfant au besoin, peut préparer ainsi jusqu'à 600 œufs par heure.

"Il ne faut ni excès, ni défaut d'huile. Si on l'emploie en excès, la couche, ayant une certaine épaisseur, tarde à se dessécher, produit une adhérence entre la planche et l'œuf, et lorsqu'on déplace celui-ci, provoque l'enlèvement de la pellicule, la mise à nu des pores et par suite l'entrée de l'air. Si, au contraire, elle est insuffisante, elle ne bouche pas complètement les pores. C'est une question de mesure et d'habitude.

"Mes essais ont porté sur 180 œufs. Après treize mois, ceux-ci n'ont rien perdu de leur poids, et leur fraîcheur était exactement la même qu'au jour de leur préparation.

"Ce n'est qu'au bout de quinze mois que, tout en se maintenant frais, ils commencent à éprouver une modification physique, c'est-à-dire que le jaune et le blanc, au lieu de rester séparés, forment un mélange homogène et semi-liquide. Mais, même alors, l'omelette préparée avec ces œufs est aussi appétissante que si elle avait été faite avec des œufs frais du jour.

"Un gros marchand d'œufs des environs de Constantinople a préparé, à titre d'essai, d'après cette méthode, quelques milliers d'œufs qui ont été exportés, je crois, à Marseille, et accueillis avec empressement."

Ceux de nos lecteurs que la question intéresse feront bien d'expérimenter cette méthode si simple, et nous serons heureux d'avoir communication des résultats qu'ils auront pu obtenir ainsi.—*L'Industrie Laitière.*

## FAUX BEURRES : LEUR ANALYSE OFFICIELLE

Des plaintes très vives s'étant élevées au sujet de la concurrence faite aux produits de laiterie par l'industrie des margarines, la question a été récemment portée à la Chambre des représentants, à Washington, et après un débat des plus animés entre les députés partisans des industriels et des députés des districts agricoles, ceux-ci l'ont emporté et voté une résolution aux termes de laquelle le ministre du Trésor, qui percevait un impôt sur les articles incriminés, était invité à fournir à la Chambre un état des quantités et une analyse officielle des articles mis dans le commerce sous le nom de beurre.

Pour répondre à cette invitation, le ministre a donné une liste des matières diverses qui entrent dans la composition des faux beurres et dont voici l'énumération.

Ingrédients.	Exercice 1898-99.	Décembre 1899.
Saindoux neutre.....	34 27	31 88
Oléo-margarine.....	26 82	28 84
Huile de coton.....	4 77	4 34
Huile de sésame.....	0 53	0 43
Couleur.....	0 16	0 18
Sucre.....	0 12	0 12
Glycérine.....	0 01	0 01
Stéarine.....	0 007	0 10
Glucose.....	0 003	0 02
Lait .....8.....	15 55	16 13
Sel.....	7 42	6 83
Huile de beurre.....	4 76	6 20
Beurre.....	1 72	0 90
Crème.....	3 86	4 02
	100 "	100 "

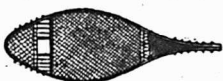
Le vrai beurre n'occupe donc, comme les fermiers le déclarent, qu'une faible place dans l'article contrefait. Le saindoux neutre est une graisse de porc traitée chimiquement et déodorisée qui prend un aspect neigeux et spongieux, n'a aucun goût et se prête fort bien à l'absorption de tous les autres éléments qu'on veut lui assimiler.

**D'un jour à l'autre, d'un mois à l'autre, La demande pour le  
d'un bout de l'année à l'autre . . . . . Tabac a Fumer**

# EMPIRE

**Augmente sans cesse.** Il ne brûle pas la langue, et une palette de 5c est aussi grosse qu'une palette de 10c des autres marques.

TRADE



MARK

SUR CHAQUE PALETTE

**IL EST EN VENTE PARTOUT**

**5, 10 et 15c LA PALETTE**

**Même les Raquettes ont de la valeur,  
rapportez-les.**

Cette marque donne un bon profit et plaira à chacun.  
Demandez à votre marchand de gros un échantillon en boîte à

**30c. LA LIVRE.**

**THE EMPIRE TOBACCO COMPANY, Limited, MONTREAL, P. Q.**

## La "Joliette Tobacco Co.," Joliette, Qué.

MANUFACTURIERS DES MARQUES POPULAIRES SUIVANTES :

**Torquettes "Twist,"  
Tabac a Chiquer et a Fumer "Club,"  
Tabac a Chiquer "Atlas"**

Ces marques faites avec les feuilles canadiennes de premier choix, sont reconnues par le commerce comme étant les meilleurs tabacs domestiques sur le marché.

Les statistiques fournies par le ministre montrent que pendant l'exercice fiscal clos le 30 juin 1890, l'impôt a été perçu sur 91,322,260 livres de faux beurres et en décembre dernier sur 11,713,743 livres.

## LES RAISINS DE CORINTHE

On écrit de Patras :

Nous constatons avec regret que depuis le 4 juin, date à laquelle nous avons publié notre dernière circulaire, le *Péronosfere* a causé de grands ravages dans les vignobles du Péloponèse, du Centre et des Îles. Favorisée par un temps froid et humide, la maladie s'est propagée avec la plus grande virulence, les seules contrées indemnes sont les districts du golfe et de Vostizza où l'on s'attend à une récolte égale sinon supérieure à celle de l'année dernière.

Dans beaucoup d'autres districts la destruction a été si complète qu'il n'y aura aucune récolte; dans d'autres localités, les récoltes sont réduites dans les proportions de 70 à 80 p. c. et nulle part, excepté dans les deux districts ci-dessus nommés, on estime la perte à moins de 50 p. c. Bien entendu, il est difficile d'établir des chiffres exacts surtout quand la production s'étend sur un si grand district, mais d'après une inspection personnelle et d'après les renseignements puisés aux meilleures sources nous sommes enclins à estimer la production totale des raisins secs à un chiffre variant entre 75 et 80,000 tonnes conformément aux tableaux ci-dessous. Il reste naturellement à savoir si d'autres dégâts n'arriveront pas avant la récolte; la position ne peut s'améliorer mais elle peut empirer. En tenant compte de ces circonstances, nous pouvons dire que le marché est pour ainsi dire ferme, les détenteurs des quelques stocks qui restent encore ne voulant pas vendre avant que la situation ne soit mieux définie. La dernière vente pour Provincial good average s'étant faite à 20s 6d f. o. b.  $\frac{1}{2}$  de caisses, c'est un indice des prix auxquels on peut s'attendre à l'ouverture de la saison prochaine. La récolte de 1899 s'élevait à 159,000 tonnes desquelles on a déduit 17.65 p. c. de Retention, cette année la Retention ne s'élèvera pas à au-delà de 10 p. c.

Il ne peut être question d'employer les 20,000 tonnes de raisins secs provenant de la Retention qui sont dans ce pays, car ils ne peuvent servir, d'après

la loi de Retention, que pour faire du vin, soit pour la distillerie.

*Estimé approximatif de la récolte des raisins secs en 1900.*

Golfe.....	Tonnes	11,000	à	12,000
Vostizza.....	"	8,000	"	8,300
Patras et Achaia.....	"	2,000	"	2,500
Campos.....	"	6,500	"	6,800
Pyrgos et Olympia.....	"	11,500	"	12,000
Kyparissia, Filiatra et Gargaliano.....	"	7,000	"	7,200
Pylos, Modone et Corone.....	"	5,000	"	5,200
Calamata et Nissi.....	"	17,500	"	18,000
Missologhi, Lepanto, Nauplia, etc.....	"	1,500	"	1,600
Cephalonia, Sta-Maura et Ithaca.....	"	3,000	"	3,200
Zante.....	"	3,000	"	3,200

Total.....Tonnes 76,000 à 80,000

Les stocks restant ici sont d'environ 7,000 tonnes. Les expéditions de la nouvelle récolte commenceront fin août.

## NOTES SPECIALES

**TRAVERSÉE RAPIDE.**—Le voilier *Alice* qui vient de laisser notre port a apporté une cargaison de mélasse des Barbades consignée à la maison Laporte, Martin & Cie.

L'*Alice* est un superbe petit voilier de 110 pieds de longueur et jauge 200 tonneaux, il a fait la traversée de Barbades à Montréal en 28 jours, c'est un "record."

**VERNIS.**—Les vernis et laques (Japan) de la Canada Paint Co. ne sont surpassés par aucune autre marque connue. Depuis quelques années de nombreux perfectionnements ont été apportés au matériel d'essayage et de fabrication par cette firme entreprenante qui a réalisé aujourd'hui la perfection dans la production de ces vernis, couleurs et japans. Les marques de blanc de plomb "Elephant" et "Decorators pure" sont les favoris des peintures de renom.

La vogue d'une maison n'est pas due au hasard. La probité, l'esprit d'initiative, la droiture des chefs de la maison, leur habileté, la courtoisie de leurs relations avec la clientèle et enfin le choix et la fabrication supérieure des produits de leur manufacture forment les éléments d'attraction ordinaires pour créer la vogue d'une maison. La vogue de la maison B. Houde & Cie dans le commerce de tabac est le résultat d'une heureuse combinaison de tous ces facteurs d'une réputation enviée.

# Bernier & Cie



## Marchands de Farines

Grains,  
Moulées,  
Graines  
de Semences,  
Graines  
Fourragères,  
Etc.

Prix Spéciaux par quantité  
de char ou pour char assorti.

BUREAU ET ENTREPOT :

Près la Gare du Grand Tronc,

## St-Hyacinthe

CORRESPONDANCE SOLICITEE.

## Un bon Etalage

de

## Brosses de Boeckh

C'est tout ce qu'il faut pour en assurer la vente. Faites-les voir à vos clients et elles se vendront toutes seules. Elles ont la plus forte vente à cause de leur

**Supériorité Absolue.**



80 York St.,  
TORONTO.

# REVUE COMMERCIALE

## ET FINANCIÈRE

### FINANCES

Montréal, 9 août 1900.

La banque du Peuple d'Halifax annonce un dividende semestriel de trois pour cent payable le 1er septembre prochain.

La banque Union de Halifax fait, dans la *Gazette du Canada*, l'appel du sixième versement dû le 5 septembre sur les nouvelles actions du capital augmenté.

La Bourse de Montréal voit peu de transactions et le métier de courtier n'est pas des plus lucratifs pour le moment. Les nouvelles des bourses de l'étranger ne sont pas des meilleures, mais ici s'il se fait très peu d'affaires les cours sont bien tenus pour une période de calme plat.

Les valeurs suivantes sont celles sur lesquelles il s'est fait des ventes durant la semaine; les chiffres sont ceux obtenus à la dernière vente opérée pour chaque valeur :

C. P. R., 87; Montreal Str. Ry., 247½; St John St., 119½; Toronto St. Ry., 96; Twin City, 61; Richelieu et Ontario, 100; Halifax Tr., 87; Royal Electric 194; Montreal Gas, 181; Dominion Cotton, 88; Montreal Cotton, 135; Montreal Telegraph 165; War Eagle, 151; Centre Star, 151½; Payne, 96; Republic 86; Virtue, 60; North Star, 93 et Montreal & London, 18.

En valeurs de Banques, il a été vendu : Banque de Montréal, 253; Banque Hochelaga, 135; Banque des Marchands, 150; Banque du Commerce, 149; Banque de Québec, 123 et Banque de l'Amérique Brit. du Nord, 128.

### COMMERCE

Malgré les pluies presque continuelles, les maisons de gros de la ville ont eu la visite d'un assez grand nombre de marchands de la campagne. Ces sont plutôt des ordres de réassortiment qu'ils apportent car ils n'osent pas trop s'avancer pour se réapprovisionner en vue de la prochaine saison. La température a été peu favorable aux récoltes depuis quelques semaines et l'incertitude des résultats rend les acheteurs prudents.

Les prix payés pour les produits de la laiterie sont rémunérateurs et si avec cela il y avait une bonne récolte de grains et autres produits de la ferme de vente facile, il n'y a aucun doute que le commerce de détail aurait confiance dans l'avenir et qu'il s'approvisionne-

rait pour le commerce d'automne et d'hiver.

A la ville, les affaires sont satisfaisantes dans le détail. Il y a moins de visiteurs américains peut-être que dans les années précédentes; l'exposition de Paris attire un certain nombre de touristes sans doute, mais ce qui a le plus contribué à éloigner du Canada le visiteur américain c'est sans contredit la pluie et les orages continuels.

Le beau temps devra produire l'effet contraire et si les prophéties en météorologie ne mentent pas, il y aura des touristes bientôt et en bon nombre.

**Cuir et Peaux.**—Le commerce des cuirs est encore lent; les prix sont tenus fermes et, en prévision de la demande qui ne peut tarder à se faire sentir, on commence à parler d'une hausse possible sur les gros cuirs.

Ce n'est pas une hausse, mais une baisse que nous avons à enregistrer sur le prix des peaux vertes qu'on paie aux bouchers ¼c de moins par lb., soit 7½c pour No 1; 6½c pour No 2 et 5½c pour No 3.

**Epicerie, vins et liqueurs.**—Les sucres sont sans changement.

Les mélasses sont aux mêmes prix que précédemment; des arrivages récents et des chargements en cours de route, il ne faut pas conclure que le marché sera surabondamment approvisionné et que les prix pourront fléchir. Nous pensons au contraire que quand tous les ordres à arriver seront remplis il restera peu de stock disponible et que le marché sera plus ferme encore qu'il ne l'est déjà.

Il y a toujours une demande très active pour les thés, surtout pour ceux du Japon.

La rareté du blé-d'inde en boîte est grande, on ne vend plus à moins de \$1.20 la doz. La même cause a fait monter les tomates à \$1.00 la doz. de boîtes.

A ce propos, dans notre dernière revue, il y a eu confusion dans le nom des conserves; bien que nos lecteurs aient pu rectifier d'eux-mêmes, nous croyons devoir reproduire ce qui aurait dû être dit, au lieu de ce qu'on nous a fait dire, voici le paragraphe entier tel qu'il aurait dû être :

Les conserves de légumes sont également très fermes. Il y a rareté absolue en tomates et en blé-d'inde. On vendait encore ces jours dernier le blé-d'inde à \$1.05 la doz de boîtes, mais aujourd'hui nous croyons qu'il serait difficile d'acheter à moins de \$1.20. La prochaine récolte de tomates a mauvaise apparence et déjà plusieurs empaqueteurs refusent de vendre à livrer.



## QU'Y A-T-IL DANS UN NOM ?

*Une rose sous tout autre nom sentirait tout aussi bon, mais il n'y a qu'un seul nom pour désigner l'original, le meilleur*

# LIME JUICE

EST C'EST CELUI DE

# ROSE.

Le Lime Juice de Rose est fourni au Gouvernement de Sa Majesté pour l'usage des troupes dans le Sud de l'Afrique, à la Marine de S. M., au Gouvernement des Etats-Unis, aux Hôpitaux, aux Sociétés de la Croix Rouge, etc.

**L. ROSE & CO., LTD.**

FINSBURY, LONDRES ; LEITH, ECOSSE ;  
et INDES OCCIDENTALES ANGLAISES.

Seuls Agents au Canada :

**MM. LAW, YOUNG & CO., MONTREAL.**

DEMANDEZ DES ECHANTILLONS

# "Klondyke" Bonbon

L. MARTINEAU & CIE,  
Montreal

1467, Notre-Dame

Dans les conserves de fruits on offre à arriver, les bluets de la nouvelle récolte de 75c à 80c la doz. de boîtes.

Les cerises en boîtes sont excessivement rares et vont l'être davantage, la récolte cette année a complètement manqué.

Nous donnons d'autre part les dernières nouvelles reçues de Patras relativement aux raisins de Corinthe de la nouvelle récolte. Ici, la rareté de cet article se fait sentir et malgré les prix durs et une nouvelle hausse qui porte à 6c le plus bas prix, on s'arrache pour ainsi dire la marchandise. On croit que la semaine prochaine le commerce de gros en sera complètement dépourvu.

Nous rectifions notre liste de prix des riz B par quantité de 10 sacs et plus, on accorde l'ancienne différence de 10c en moins sur le prix pour quantité moindre.

Les sardines françaises en quarts de boîtes débute à 9c; les nouvelles de la pêche sont que le poisson est rare.

Les fabricants de sacs en papier ont augmenté l'escompte sur leurs listes de prix, l'augmentation varie de 10 à 22 p.c.

Nous donnons dans une autre colonne des prix nouveaux du whisky canadien adoptés à la dernière assemblée des marchands de gros en vins et liqueurs.

**Fers, Ferronneries et Métaux.**—Les prix de la fonte en Angleterre sont repartis vers la hausse. Aux Etats-Unis les prix se raffermissent. On peut dire que le commerce de quincaillerie ne doit plus compter pendant quelques mois au moins sur des prix plus bas que ceux actuellement pratiqués et, à en croire les prophètes, le mois d'octobre pourrait bien voir des prix plus hauts.

**Produits chimiques.**—Une hausse de 1c par lb sur la glycérine porte le prix de 18 à 20c.

**Salaisons, saindoux, etc.**—Le marché est calme et les prix sont absolument sans changement à notre liste.

### Encre indélébile pour le verre

Formule : Alcool à brûler..	370 grammes
Eau distillée.....	630 —
Acide borique....	90 —
Laque brune.....	60 —
Violet de méthyle du commerce.	5 —

**Emploi :** Faire dissoudre la laque dans l'alcool et l'acide borique dans l'eau chaude. Après refroidissement, ajouter la première solution à la seconde en versant dans le tout le violet de méthyle.

## Revue des Marchés

Montréal, le 9 août 1900.

### GRAINS ET FARINES

#### MARCHES ETRANGERS

Les derniers avis reçus par dépêche cotent comme suit les marchés européens :

**Londres :** Blé en transit plus facile et négligé. Mais plus tranquille sans demandes. Mais américain ex-navire 19s 4½d. Blé anglais et étranger de Mark Lane ferme. Mais américain Mark Lane ferme. Mais du Danube soutenu. Farine anglaise tranquille mais soutenue.

**Liverpool** — Blé disponible soutenu. Mais tranquille. Blé de Californie Standard No 16s 3d à 6s 4d. Blé Walla-Walla 5s 11d à 6s 1d. Blé roux d'hiver 6s 3d à 6s 3½d. Mais tranquille, sept. 3s 11½d; oct. 3s 11½d; nov. 4s.

**Anvers**—Blé disponible soutenu. Blé roux d'hiver No 2 16½.

**Paris**—Blé, août 20.45, nov. 21.75. Farine terne, août 26.35, nov. 28.25.

Nous lisons dans le *Marché Français* du 21 juillet :

“ Nous avons eu, durant toute la semaine sous revue, une température excessivement élevée, avec, cependant, quelques légères brises qui, à part la journée d'hier, qu'on dit avoir été la plus chaude du siècle, ont rendu un peu plus supportable l'excessive ardeur du soleil. De toute façon, c'est un temps on ne peut plus favorable aux travaux de la moisson, qui se mènent rondement et se termineront d'autant plus vite que la gerbe est plus rare et qu'il n'y a pour ainsi dire de verse nulle part. On s'attend toujours à un bon rendement à la gerbe, avec blé de qualité parfaite. Il convient cependant de tenir compte des appréhensions soulevées justement par les fortes chaleurs de ces jours derniers, qu'on suppose avoir occasionné un peu d'échaudage dans nos régions du Nord; mais ce ne sont encore là que des suppositions dont l'avenir seul pourra nous montrer le degré d'exactitude.”

Les marchés à blé américains ont été irréguliers cette semaine, fluctuant suivant les rapports sur la récolte et de la température.

Voici les cours en clôture du blé sur le marché de Chicago pour chaque jour de la semaine.

	Août	Sept.
Jedi.....	74¾	75¾
Vendredi.....	73¾	74¾



L. H. HEBERT

ALF. JEANNOTTE

# PROFITEZ DES BAS PRIX !

Nous avons encore un assortiment des plus complets dans les faux, fourches, rateaux, manches de faux et manches de fourches, que nous vendrons aux plus bas prix du marché.

## L. H. HEBERT

IMPORTATEUR DE

### FERRONNERIE et QUINCAILLERIE

297 et 299 rue St-Paul et 21 rue St-Jean-Baptiste

STRICTEMENT EN GROS**MONTREAL**

Téléphone Bell Main 246r.  
Téléphone des Marchands 238.

...Boite Poste 62.

# N. F. BEDARD

MARCHAND ET COMMISSIONNAIRE EN

## BEURRE, FROMAGE, ŒUFS, Etc.

ET NEGOCIANT DE

Fournitures et Matériaux pour les Fromageries et Beurreries

BOIS DE BOITE A FROMAGE, PROVENANT DES MEILLEURS MOULINS D'ONTARIO.

Cotations spéciales pour quantités d'un char ou plus livrées dans toutes les parties de la province.

Ganistre **EMPIRE STATE**, SANS RIVALE  
AU CANADA  
PRIX MODÉRÉS ET CONDITIONS FACILES.

N. F. BEDARD, 32-34 rue Foundling, Montreal

Samedi .....	74	75
Lundi.....	74 <sup>3</sup> / <sub>4</sub>	75 <sup>1</sup> / <sub>2</sub>
Mardi .....	75 <sup>1</sup> / <sub>2</sub>	76 <sup>1</sup> / <sub>2</sub>
Mercredi.....	74 <sup>1</sup> / <sub>4</sub>	75 <sup>3</sup> / <sub>4</sub>

On cotait en clôture à Chicago, 38<sup>3</sup>/<sub>4</sub>¢ août. Blé d'inde : 37<sup>1</sup>/<sub>2</sub>¢ septembre ; et 37<sup>1</sup>/<sub>2</sub>¢ octobre et août. Avoine : 21<sup>1</sup>/<sub>2</sub>¢ à 21<sup>1</sup>/<sub>4</sub>¢ septembre et 22¢ octobre.

**MARCHES CANADIENS**

Nous lisons dans le *Commercial* de Winnipeg du 4 août :

Il n'y a aucune amélioration dans la situation du marché local depuis les deux dernières semaines ; la demande étant presque nulle. La quantité de blé offerte est minime. Le prix du No 1 dur disponible à Fort William a oscillé aux alentours de 80 cts. Mercredi des ventes ayant été effectuées à 80<sup>1</sup>/<sub>2</sub>¢ et hier matin il a été coté à 79<sup>1</sup>/<sub>2</sub>¢ ; le prix de clôture hier était nominale 80c mais sans acheteurs à ce prix. Ces prix sont en moyenne de 2c plus élevés que les prix d'exportation ce qui explique l'absence de transactions, les exportateurs ne pouvant acheter à ces cours. L'écart de prix entre le No 1 et le No 2 dur et No 1 du Nord est de 3<sup>1</sup>/<sub>2</sub>¢ et hier le No 3 dur a été vendu 9c de moins que le No 1 dur. Toutes les qualités inférieures ont baissé fortement proportionnellement aux prix du No 1 dur.

A Montréal, le commerce des grains manque d'activité, sauf peut-être pour l'avoine dont les stocks ont passablement diminué.

L'avoine blanche No 2 vaut en magasin de 29<sup>1</sup>/<sub>2</sub> à 30c pour le local, mais pour l'exportation on ne peut guère coter au-delà de 29 à 29<sup>1</sup>/<sub>4</sub>¢.

Les pois No 2 sont soutenus de 70 à 71c en magasin.

Pour l'orge et le sarrasin, il est difficile, en l'absence d'affaires de donner des prix ; nos cotes à notre liste de prix sont donc nominales pour ces deux sortes de grains.

Le seigle vaut en magasin de 64 à 65c.

Les farines de blé ont une demande un peu meilleure pour le local et il ne se fait rien à l'exportation.

Les farines du Manitoba ont des prix plus bas que la semaine dernière de 10 à 15c par baril. Cette baisse ne s'explique guère que par le désir de la meunerie d'induire les acheteurs à traiter, car la situation des récoltes au Manitoba tendrait plutôt à affermir les prix.

Nous cotons :

Patente d'hiver.....	3 95	à 4 25
Patente du printemps.....	0 00	à 4 50
Straight roller.....	0 00	à 3 85
Forté de boulanger cité.....	0 00	à 4 20
Fortes du Manitoba, second's	3 60	à 3 70

Les issues de blé sont sans changement à notre liste de prix.

Les farines d'avoine roulée toujours peu demandées sont offertes de \$3.30 à \$3.45 le baril et de \$1.60 à \$1.67<sup>1</sup>/<sub>2</sub> en sac.

**FROMAGE**

**MARCHÉ ANGLAIS**

MM. Hodgson Brothers nous écrivent de Liverpool le 23 juillet 1900 :

" Il y a une bonne demande pour la consommation et les prix pour la semaine sont sans changements.

" Nous cotons aujourd'hui :

Fromage coloré, choix Canada	48 0	à 48 6
" " " E.-Unis	47 6	à 48 6
Fromage blanc.....	47 0	à 48 0
Fromage, qualités moyennes, tout crème ont une bonne demande et se vendent de...	40 0	à 45s
Fromage, qualités inférieures négligé.....	12 0	à 32 0

**MARCHES D'ONTARIO**

	Boîtes offertes.	Boîtes vendues.	Prix payés.
Brockville août 2	..	5400	10 à 10 <sup>1</sup> / <sub>2</sub> ¢
Vankleek Hill " 2	731b	731	10 1/16¢
Kingston " 2	1230b etc	815	9 <sup>1</sup> / <sub>2</sub> ¢
Madoc " 2	910	910	9 <sup>1</sup> / <sub>2</sub> ¢
Tweed " 2	570	545	9 <sup>1</sup> / <sub>2</sub> ¢
Chesterville " 3	597b etc		10c
Winchester " 3	836c	836	10c
Napanee " 3	700b	540b	10 1/16¢
do " 3	645c	50c	10 1/16¢
Brighton " 3	775b	280b	10 <sup>1</sup> / <sub>2</sub> ¢
Ottawa " 3	596b	561b	10c
do " 3	362c		10c
Kemptville " 3	895	100	10c
South Finch " 3	352c	352	10c
do " 3	818b	818	10c
Perth " 3	1550b	1550	10 à 10 1/16¢
Shelburne " 3	615		9 <sup>1</sup> / <sub>2</sub> ¢
Iroquois " 3	800	800	10 5/16¢
Cornwall " 4	1887b etc	1887	10 1/16¢
Belleville " 4	870b	195	10 <sup>1</sup> / <sub>2</sub> ¢
London " 4	2474c	437	10 à 10 3/16¢
Campbellford " 7	1300	1300	10 <sup>1</sup> / <sub>2</sub> ¢
Ingersoll " 7	295b etc	offert	10 à 10 <sup>1</sup> / <sub>2</sub> ¢
Woodstock " 8	4210	1032	10 7/16¢
Peterboro " 8	4500c	4380	10 <sup>1</sup> / <sub>2</sub> à 10 7/16¢
Stirling " 8	800b	800	10 9/16 à 10 <sup>1</sup> / <sub>2</sub> ¢
Russell " 8	600b etc	offert	10 <sup>1</sup> / <sub>2</sub> ¢

**MARCHES AMERICAINS**

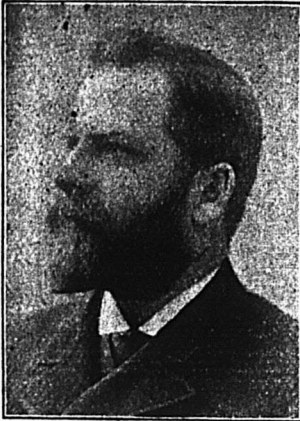
	Boîtes offertes.	Boîtes vendues.	Prix payés.
Ogdensburg août 4	1300	au dehors	9 <sup>1</sup> / <sub>2</sub> ¢
Canton " 4			9 <sup>1</sup> / <sub>2</sub> ¢
Watertown " 4	6000	6000	9 <sup>1</sup> / <sub>2</sub> et 9 11/16¢
Utica " 5	6810	grosses	9 et 9 <sup>1</sup> / <sub>2</sub> ¢
do " 5		petites	9 <sup>1</sup> / <sub>2</sub> et 10c

**MARCHES DE QUEBEC**

	Boîtes offertes.	Boîtes vendues.	Prix payés.
Cowansville août 4	3961	3061	10 <sup>1</sup> / <sub>2</sub> et 10 <sup>1</sup> / <sub>4</sub> ¢
Ormstown " 8	1095	672	10 <sup>1</sup> / <sub>2</sub> et 10 <sup>1</sup> / <sub>4</sub> ¢

**MARCHÉ DE MONTREAL**

Il règne une assez bonne activité pour le marché au fromage, sans cependant que la demande en soit excessive. Les



# J. A. Vaillancourt

Marchand de

## Beurre, Fromage, Provisions.

Achète aux plus hauts prix du marché, et vend à commission tous les produits de la ferme...

TELEPHONE BELL, MAIN 907.

Avances libérales sur consignations.  
Fournitures générales pour Beurreries et Fromageries.

..... Spécialité de .....

Tinettes pour Beurreries. Boîtes paraffinées de 56 lbs. pour l'expédition du beurre.

Sels HIGGINS, ASHTON et WINDSOR, les meilleurs pour Beurreries.

**333 ET 335 RUE DES COMMISSAIRES, ————— MONTREAL.**

# THE ST. LAWRENCE SUGAR REFINING CO.

..... LIMITED .....

MONTREAL.

FABRICANTS DES QUALITÉS L PLUS CHOISIES DE

Sucres Raffinés Jaunes Efflorescents

Comprenant nos —————



(Bloomy Yellows)

Café Clair (Bright Coffee Sugars)

Phenix (qualité suivant le granule)

## Granulés "Extra Standard"

Les Meilleurs sur le Marché.

prix ont avancé depuis notre dernière revue et nous cotons aujourd'hui 10½c comme prix du marché pour le fromage de la province de Québec.

Les exportations de la semaine dernière ont été de 84,536 boîtes contre 79,894 durant la semaine correspondante de 1899.

Depuis le 1er mai les exportations totales ont été de 961,390 boîtes contre 885,912 pendant la période correspondante de l'an dernier.

**BEURRE**

**MARCHE ANGLAIS**

MM. Hodgson Brothers nous écrivent de Liverpool le 28 juillet 1900 :

“ Le marché est généralement plus ferme et avec des arrivages plus faibles et des cotations plus élevés pour beurre du Continent et d'Irlande, les acheteurs demandent plus de beurre canadien.

Nous cotons :

Beurre de crémèries du Canada, 1er choix, en boîtes.	s. d.	s. d.
	98 0	à 102 0
Beurre de crémèries des Etats-Unis, 1er choix, man- que sur le marché. Nominal.....	92 0	à 96 0
Ladles et imitation crémè- riques de choix, en faible approvisionnement .....	78 0	à 85 0
Danois, 1er choix .....	100 0	à 112 0
Crémèrie d'Irlande.....	98 0	à 106 0
Cork, Premiers.....	00 0	à 90 0
“ Seconds.....	00 0	à 89 0
“ Troisième.....	00 0	à 88 0

**MARCHÉS AMÉRICAINS**

Utica 5 août.—Le beurre de crémèrie s'est vendu de 19½ s 20½c.

**MARCHÉS DE QUÉBEC**

Ormstown 8 août.—Les ventes ont été de 50 boîtes de beurre à 20½c.

**MARCHE DE MONTRÉAL**

Le marché est moins actif, et nous croyons que les prix ne varient guère au-delà de 20 à 21½c, pour le beurre de crémèrie de première qualité.

Les exportations de la semaine dernière ont été de 41,950 paquets contre 35,125 la semaine correspondante de 1899.

Depuis le 1er mai, les exportations totales ont été de 115,853 paquets, contre 163,381 durant la même période de l'an- née dernière.

**ŒUFS**

On nous écrit de Liverpool, le 27 juillet :

“ Marché soutenu avec peu de chan- gement dans les prix.

“ Nous cotons :	s. d.	s. d.
Œuf frais d'Irlande.....	6 0	à 6 10
“ du Continent....	4 8	à 5 6

Sur le marché de Montréal on cote les œufs strictement frais et de choix 15c la doz., les Nos 1 de 12½ à 13c et les Nos 2 de 11½ à 12c.

**LÉGUMES**

Les pommes de terre nouvelles se vendent au détail à \$1.25 le quart.

Les prix des haricots triés à la main sont cotés de \$1.60 à \$1.70 par minot en lot de char complet.

On cote : Salade, à 10 la doz. de pa- quets ; choux de Montréal, de 15 à 20c pour choux d'été et de 30 à 35c pour choux d'automne la doz. ; carottes nou- velles, 20c la doz de paquets ; fèves 25c le sac ; navets, de 20 à 25c la doz de pa- quets ; tomates du Missouri et du Cana- da, de 75c à \$1.00 le minot ; concombres de \$1.00 le quart ; radis, 3c la doz. de paquets ; persil, de 15c la doz. de pa- quets ; rhuibarbe 10c la doz. de paquets ; choux fleurs, de 50c à \$1.00 la doz.

**FRUITS VERTS**

Nous cotons :

Ananas de 15 à 20c pièce ; bananes, de \$1.00 à \$1.60 le régime ; oranges de Ja- maïque, \$7.00 le quart ; citrons de Messine, de \$3.50 à \$5.00 la caisse ; pommes nouvelles de 20 à 25c le panier et de \$3.00 à \$3.50 le quart ; poires de \$1.75 à \$2.00 la boîte ; groseilles, de 25 à 35c le gallon ; gadelles, 40c le seau ; gadelles noires, 50c le panier ; framboises de jar- din de 7 à 8c le casseau ; framboises, 75c le seau ; mûres, de 10c à 11c le casseau ; bluets, \$175 la boîte ; pêches de Cali- fornie, de 90 à \$1.60 la boîte et de 35c à 40c le panier ; prunes de Californie, de \$1.00 à \$1.50 le gallon ; melons \$1.50 la boîte d'une douzaine et melons d'eau de 20 à 25c pièce.

**FOIN PRESSE ET FOURRAGES**

MM. Hosmer, Robinson & Co., nous écrivent de Boston le 2 août 1900 :

“ Les arrivages pour la semaine écou- lée ont été de 231 chars de foin et 7 chars de paille et 86 chars de ce foin pour l'exportation. La semaine correspon- dante, l'an dernier, 307 chars de foin et 16 chars de paille et 108 chars de ce foin pour l'exportation.

Les arrivages de foin continuent à être légers avec une bonne et satisfai- sante demande et le surplus sur le mar- ché se réduit. Nous sommes d'avis que tout foin expédié maintenant aurait une vente satisfaisante.

Paille de seigle tranquille et marché passablement soutenu.

“ Nous cotons :

TELEPHONE MAIN 3978

**GEORGE HODGE & CO.**

Exportateurs de Beurre et Fromage, 45 RUE WILLIAM MONTREAL

Nous payons le plus haut prix du marché pour Beurre et Fromage de la première qualité.

Attention spéciale donnée aux consignations de Beurre et Fromage.

Prompt retour pour toute consignation.

Correspondance sollicitée.

**LEDUC & DAOUST MARCHANDS DE GRAINS et de PRODUITS**

EN GROS ET A COMMISSION

Spécialité: Beurre, Fromage, Œufs et Patates.

AVANCES LIBERALES FAITES SUR CONSIGNATIONS.

CORRESPONDANCE SOLLICITEE.....

1217 ET 1219, RUE SAINT-JACQUES, MONTREAL

**A. D. MCGILLIS**

596, RUE ST-PAUL, MONTREAL.

ACHETE LE BEURRE, LE FROMAGE, LES ŒUFS ET LES PROVISIONS GENERALES

ENTREPOT FRIGORIFIQUE SUPERIEUREMENT INSTALLÉ.

MAISON FONDEE  
EN 1858**Cognac Sorin** Domaine du Mortier  
COGNAC

MEDAILLES AUX CONCOURS : 1868—1887—1889

Bouteilles : Carte Bleue, Carte Rouge, Carte d'Or. Flasks :  
caisse de 24, avec verres. Flasks : caisse de 48, avec  
verres. Fûts, Quarts, Octaves, Demi-Octaves

J. SORIN &amp; CIE, COGNAC.

Représenter par

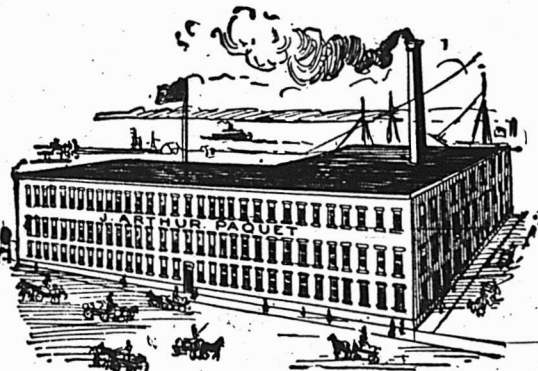
A. Robitaille &amp; Cie, 354-356, rue St-Paul, Montreal

Tels : Bell, Main 705; Marchand, 321.

**LES MEILLEURES VALEURS  
AUX PLUS BAS PRIX.**Fourrures, Gants, Mitaines,  
Souliers-mous, Raquettes, Calottes,  
Chapeaux : Paille et Feutre.**J. ARTHUR PAQUET**

Pointe-aux-Lièvres, QUEBEC.

SALLES D'ECHANTILLONS :

5, Carré Victoria, Montréal. 52, rue  
Bay, Toronto.—Rue Main, Winnipeg.  
338, rue Hasting, Vancouver.

	Grosse balles.		Petites balles.	
Foin, choix	\$17.00 à	\$18.00	\$17.00 à	\$17.50
— No 1..	16.00 à	17.00	16.00 à	17.00
— No 2..	14.50 à	15.00	14.00 à	15.00
— No 3..	12.00 à	14.00	12.00 à	14.00
— mél.d.trèf.	12.00 à	14.00	12.00 à	14.00
— trèfle.	12.00 à	14.00		
Paille de				
seigle long.	14.00 à	15.00		
— — mēlée	9.00 à	10.00	9.00 à	10.00
— d'avoine	8.00 à	9.00	8.00 à	9.00

La demande à Montréal s'est un peu améliorée en même temps que l'offre a diminué. En quelques endroits on n'a pu rentrer le foin dans de bonnes conditions, mais il est difficile de rien dire encore du résultat d'ensemble car dans maintes localités l'herbe est encore debout; ceux qui ne se sont pas hâtés de faucher s'en trouveront bien si les pluies peuvent cesser pendant quelques jours. En somme, les dégâts causés par les pluies n'ont affecté que le foin coupé laissé sur le champ.

Nous cotons ici, au char :

Foin pressé, No 1 à choix.	\$9 00 à	\$9 50
do do No 2.....	8 50 à	9 00
do mél. de trèfle.....	7 50 à	7 50
Paille d'avoine.....	0 00 à	4 50

### IMMIGRATION

La Gazette du Canada de samedi publie la proclamation suivante concernant l'immigration :

Attendu que dans et par l'article 23 des Statuts Révisés du Canada, chapitre 65, intitulé "Acte concernant l'immigration et les immigrants," il est en substance statué que le Gouverneur général pourra, chaque fois qu'il jugera cette mesure nécessaire, faire défense par une proclamation de débarquer des immigrants nécessiteux ou indigents dans les ports ou quelqu'un des ports du Canada, tant que le capitaine du navire sur lequel ces immigrants sont embarqués n'aura pas versé entre les mains d'un agent canadien d'immigration la somme d'argent nécessaire pour procurer temporairement à ces immigrants la subsistance et le moyen de se rendre au lieu de leur destination;

Et attendu que Notre Gouverneur général en conseil juge nécessaire et dans l'intérêt du public de défendre le débarquement d'immigrants nécessiteux ou indigents tel que mentionné aux présentes, et a ordonné qu'une proclamation soit lancée défendant le dit débarquement,—

Sachez donc que, par les présentes, et par et avec l'avis de Notre Conseil

privé pour le Canada, nous faisons défense de débarquer des immigrants nécessiteux ou indigents dans un port quelconque du Canada tant que le capitaine du navire sur lequel ces immigrants sont embarqués n'aura pas versé entre les mains d'un agent canadien d'immigration ayant juridiction au port de débarquement la somme d'argent nécessaire pour procurer temporairement à ces immigrants la subsistance et le moyen de se rendre au lieu de leur destination.

De ce qui précède Nos féaux sujets et tous ceux que les présentes peuvent concerner, sont par les présentes requis d'en prendre avis et d'agir en conséquence.

### Moyen de purifier l'air dans une chambre de malade

Achetez, chez un pharmacien, un mélange de teinture de myrrhe et de benjoin, en imprégner des feuilles de papier buvard, qu'on laisse sécher. De temps en temps on brûle des morceaux de papier ainsi préparé et on enlève de la sorte les miasmes de la chambre, en y laissant une odeur agréable.

### Rouille des objets nickelés

Graisser d'abord la surface rouillée et la frotter quelques jours plus tard avec un chiffon imbibé d'ammoniaque. Si les taches subsistent, mettre avec l'ammoniaque quelques gouttes d'acide chlorhydrique, diluer et essuyer de suite. Laver ensuite à l'eau, et une fois la surface sèche, la polir avec du tripoli ou du brillant belge.

On a aussi employé avec succès le pétrole ou l'huile ordinaire.

### Encre au brou de noix

Formule :

Brou ver de noix...	300 gram.
Sulfate de fer.....	12 "
Alun.....	30 "
Limaille.....	1000 "

Emploie : Faire infuser dans l'eau et pendant plusieurs jours le brou vert de noix. Ajouter l'alun lorsque la solution a pris une teinte très foncée. Filtrer et faire dissoudre le sulfate de fer dans le liquide. Il est bon d'ajouter à l'encre ainsi obtenue un peu de gomme arabique. Cette encre est d'un beau noir brillant et très résistante.

BOITE DE POSTE 296.

TELEPHONE MAIN 1771.

# FRANK DUCKETT

Exportateur de Beurre et Fromage, 55, 57 et 59 Rue William, Montréal.

Nous payons le plus haut prix du marché pour Beurre et Fromage de première qualité.  
Attention spéciale donnée aux consignations de Beurre et de Fromage.

Prompt retour pour toute consignation.

CORRESPONDANCE SOLICITÉE.

# ALEX. W. CRANT

B. de Poste 2321

Tel. Main 1263

**Exportateur de Fromage  
et Marchand à Commission**

33, 35 et 37 RUE WILLIAM, MONTREAL.

2 à 6 HARRISON STREET, NEW-YORK.

Nous payons le plus haut prix du marché pour le meilleur Beurre et Fromage.

Nous garantissons donner entière satisfaction sur toutes consignations.

**ST-ARNAUD & CLEMENT,** 4 rue Foundling  
MONTREAL**BEURRE, FROMAGE, ŒUFS ET PROVISIONS**

... Achetés au plus Haut Prix ...

FOURNITURES FROMAGERIES ET BEURRERIES.

# ALLUMETTES KLONDYKE ET IMPERIALES

CES ALLUMETTES SONT ABSOLUMENT GARANTIES.

Les EPICIERs et AUTRES MARCHANDS ont intérêt à les AVOIR EN STOCK.

Car elles se vendent bien,

Demandez prix, etc., de ARTHUR SAUCIER, Pont Maskinongé.

# LAKE OF THE WOODS MILLING CO., Ltd.

Les moulins à farines les plus parfaits en Canada.

Capacité: 2,500 barils par jour.

Moulins à KEEWATIN et PORTAGE LA PRAIRIE, Manitoba.

Des élévateurs à toutes les localités importantes à blé dans le Nord-Ouest. Toutes sortes de farines de blé dur, en barils et en sacs. Les prix et les autres informations sont fournis sur demande.

Bureau: Edifice du Board of Trade, MONTREAL.

## Chronique de Québec

Mercredi, 8 août 1900.

Il y a eu, cette semaine, un bon courant de touristes. C'était prévu. Seulement, il est maintenant certain que nos places d'eau du bas du fleuve n'at tireront pas une multitude comparativement égale à celle des années dernières, à cause du froid persistant qui en a rendu le séjour presque constamment désagréable. Québec ressent le contre-coup de cet état de choses, et son commerce en est affecté. Quoiqu'il en soit, nous avons l'espoir de la rentrée prochaine dans notre ville des nombreuses familles qui sont allées grelotter à la campagne, de fait, un bon nombre ont déjà déserté les places d'eau et sont revenues à leur maison de ville, donnant un exemple qui tend à devenir contagieux. Nous pouvons donc nous attendre à une activité qui fait absolument défaut au moment où je vous écris.

\*\*\*

Nous constatons que plusieurs marchands profitent du calme des affaires pour apporter des changements et améliorations à leurs établissements. Le temps est bien choisi, et cette préoccupation des marchands de longue expérience pour moderniser leurs magasins indique plus qu'une simple satisfaction de vanité. Comme nous le disait un marchand de nouveautés en détail, c'est pour faire de l'argent, en attirant la clientèle, qu'il se voyait forcé de dépenser un millier de dollars en frais d'embellissements. Cela signifie également que la concurrence est toujours à l'affût et qu'il faut faire des efforts énergiques et persistants pour se maintenir dans la faveur du public acheteur.

\*\*\*

Nous remarquons, à ce propos, que les vraies bonnes maisons ne cessent pas un instant d'attirer l'attention publique au moyen de l'annonce dans les journaux et les revues périodiques. Nous avons encore beaucoup à apprendre sans doute, mais il est étonnant de voir l'art déployé pour rafraîchir la réclame et lui donner le piquant voulu. C'est le secret du succès, et nous souhaitons qu'un plus grand nombre de nos hommes d'affaires y aient recours.

### ÉPICERIES

*Sucres raffinés* : Jaunes \$4.50 à \$5.10 ; extra Ground \$5.80 en quarts ; \$6.00 en boîtes et \$6.05 en  $\frac{1}{2}$  boîtes ; cut loaf \$5.80 en quarts et \$5.90 en demi-quarts ; \$5.80 en boîtes et \$5.90 en  $\frac{1}{2}$  boîtes ; powdered, \$5.55 en quarts et \$5.75 en boîtes ; extra

granulé, \$5.20 en quarts et \$5.35 en  $\frac{1}{2}$  quarts.

Ces prix s'entendent par 100 lbs et doivent être augmentés de 5c pour la ville.

*Mélasses* : Barbade pur, tonne, 40c à 42c ; Porto Rico, 38 à 42c ; Fajardos, 46 à 47c.

*Beurre* : Frais, 20c ; Marchand, 15c à 18c ; Beurrerie, 19 à 20c.

*Conserves en boîtes* : Saumon, \$1.60 à \$1.70 ; Clover leaf, \$1.60 à \$1.65 ; homard, \$3.55 à 3.75 ; Tomates, 95c. à 1.00 ; Blé-d'Inde, \$1.10 à \$1.15 ; Pois, 90c à \$1.00.

*Fruits secs* : Valence, 7 à 8c ; Sultana, 11 à 15c ; Californie, 7 à 8c ; C. Cluster, \$2.20 ; Imp. Cabinet, \$2.00 ; Pruneaux de Californie, 8 à 10c ; Imp. Russian, \$4.50.

*Tabac Canadien* : En feuilles, 9c à 10c ; Walker wrappers 15c ; Kentucky' 14c, et le White Burly, 15c à 16c.

*Planches à laver* : "Favorites" \$1.70, "Waverly" \$2.10, "Improved Globe" \$1.80.

*Balais* : A 2 cordes, \$1.90 la doz. ; à 3 do ; \$2.60 la doz. ; à 4 do, \$3.40 la doz.

### FABINES, GRAINS ET PROVISIONS

*Farines* : Forte à levain, \$2.25 à \$2.35 ; Deuxième à Boulanger, \$1.90 à \$2.10 ; Patente Hungarian, \$2.40 à \$2.60 ; Patente Ontario, \$2.10 à \$2.35 ; Roller, \$1.85 à \$1.90 ; Extra, \$1.70 à \$1.80 ; Superfine, \$1.60 à \$1.65 ; Bonne Commune \$1.35 à \$1.50.

*Grains* : Avoine (par 34 lbs) Ontario, 36 à 37c ; Province, 34 ; Orge, 60 à 70c ; Son, 80 à 85c ; Blé-d'Inde, 57 $\frac{1}{2}$ c ; Pois, 90 à 95c ; Fèves, \$1.80 à \$1.90.

*Lard* : Short Cut, \$17.00 ; Clear \$18.50 à \$19.50 ; Saindoux pur en seau, \$1.90 à \$2.00 ; Composé, \$1.60 à \$1.80 ; en chaudière, \$1.90.

\*\*\*

Les travaux d'extension et de réparation du pavage en asphalte de nos principales rues sont commencés et poussés avec beaucoup d'ardeur. Nous voyons des équipes d'hommes à l'œuvre à la fois dans les différents quartiers de la ville, et le public en est satisfait. Au reste, puisque l'occasion s'en présente, nous croyons devoir mentionner le travail considérable fait sous la surveillance des autorités municipales, pour maintenir dans le meilleur état de propreté les principales artères commerciales de Québec. C'est un service ininterrompu de jour et de nuit qui occupe un nombreux personnel et qui est nécessairement coûteux, mais qui donne du renom à la ville en même temps que du prestige aux établissements de commerce.

Il semble y avoir reprise d'activité



**COLD STORAGE**

**Beurre,  
Fromage,  
Œufs,  
Fruits.**

COIN DES RUES  
des Sœurs Grises  
et William,



Conservation d'après les  
méthodes scientifiques les  
plus approuvées.

Ventilation parfaite, air  
sec, température appropriée  
à la nature des produits à  
conserv.

**O. M. GOULD,**  
GÉRANT.

**VICTOR PORTE**

— Importateur de —

**VINS, COGNAC, LIQUEURS, Etc.**

Agent de Schroder, Schyler & Cie, Bordeaux; Guichard Potheret & Fils,  
Chalon sur Saone; Théophile Roederer & Cie, Reims; Pellisson Père & Cie,  
Cognac; L. A. Price, Bordeaux; Cardinal Quinquina, Paris; Delettretz, Paris.

**A. BARBIER,** - - Directeur.

**34, Rue Lemoine, MONTREAL.**

**L. P. LANGLOIS & Cie, TROIS-RIVIERES, QUE.**

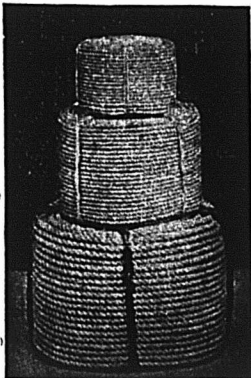
... MANUFACTURIERS DE ...

**Cigares, Tabacs à Chiquer et Tabacs Coupés.**

Nous vendons des ta-  
bacs en feuilles Ques-  
nel de qualité supéri-  
eure, à bas prix.

  
**ECHANTILLONS  
FOURNIS  
SUR DEMANDE.**

Nous fabriquons à des  
conditions spéciales,  
des marques privées,  
de tabacs en palettes.

**Consumers Cordage Co., Ltd.**

283 Rue St-Patrick, Montréal, Qué.

Manufacturers de

**Fil à Liens et Gordages de toutes descriptions**

Cable Manille, Cable Sisal, Cable en Jute, Cable de Rus-  
sie, Ficelle goudronnée pour les lattes, Merlin goudronné,  
Cable de Russie goudronné, Paquetage, Cordes à linge,  
Lignes dormantes, Licous en corde, Cable à lier.

**Corde a Poches et Ficelle a Paquets**

dans les manufactures de chaussures. C'est ce que nous on dit quelques employés importants de manufactures sérieuses. De fait, étant donnés à la fois, les travaux municipaux, ceux du gouvernement fédéral, ceux du pont de Québec, on peut dire que notre population ouvrière est presque toute occupée, car elle a autant d'ouvrage qu'elle peut en faire.

L. D.

## EXTRA

### RENSEIGNEMENTS COMMERCIAUX

#### PROVINCE DE QUEBEC

##### CESSIONS

*Becancour*—Moreault Eugène, mag. gén.

*Lac Bouchette*—Côté Jules, mag. gén., ass. 20 août.

*Montréal*—Bernier & West, nouv. Valiquette A. & Co, nouv.

##### DISSOLUTIONS DE SOCIÉTÉS

*Granby*—Adams & Howie, négociants.

*Montréal*—Canadian (The) Weekly Magazine Publishing Co. Empire Clothing Co.

Forbes & Watt, agents financiers.

Vineberg & Sons, bijoutiers en gros,

*Sherbrooke*—Johnston & Foss, épïc. et quincaillerie.

*Longueuil*—Herellés Chocolate Works.

##### EN DIFFICULTÉS

*Montréal*—Brennan Saml., épïc.

##### FONDS A VENDRE

*Montréal*—Bruchési Joseph, épïc., 22 août.

*Québec*—Verret A. G., confiseur, 9 août.

*Kildare*—Wodon Edm., mag. gén., les immeubles le 30 août.

##### FONDS VENDUS

*Montréal*—Drysdale Wm. (The) Co., libraire, le magasin de la rue Ste-Catherine à Wm. Drysdale & Co.

Labrecque Alf. jr., hotel, l'hotel de la rue Recollet.

*St Jean*—McConkey E. & Co., merceries.

##### INCENDIES

*Montréal*—Bernier & West, nouv. ass.

Desjardins A., cigares etc., ass.

Goltman S., marchand-tailleur ass.

Grace Jos., peintre.

Kearney Wm "Oxford Café" ass.

Lewis John, pharmacien ass.

Murray James, cigares etc.

Scroggie W. H., nouv. ass.

*Québec*—Bussière P. G. & Co, farine et grain en gros, ass.

Hudon E. & Co, agents de mfrs.

Jacques Octave, provisions ass.

*Kaine John C.*, prdabp eatuo  
*Kennedy Harold*, bois de sciage etc.

##### NOUVEAUX ÉTABLISSEMENTS

*Granby*—Camirand O. H. & Cie, moulin à soie et à farine.

*Leeds East*—McDonald Frère & Côté, mfrs de fromage.

*Montréal*—Bark Bros, fruits et produits.

*Davison (The) Oil Co*; *John D. Paxton*, *Klotz & Co*, marchands de boutons.

Legal and Financial (The) Exchange demande charte.

*Premier (The) Soap Co*; *John D. Paxton*.

*Royal Canadian Mfg Co*; *Nettie Lazarus*.

*Plessisville*—Bourque E. & Co., fer-blantier.

*St Hyacinthe*—Leduc & Duquette, couvreurs, etc.

*St Louis Mile End*—Royal (The) Shoe Company.

*Sherbrooke*—Johnston, épïc.

*Kerr & Foss*, quincaillerie.

#### PROVINCE D'ONTARIO

##### CESSIONS

*Douglass*—Francis Richard, sellier.

*Goderich*—Peddler J. H., nouv. etc.

*Guelph*—Watson Alf. W. bois.

*Markham*—Willis Theod. S. marchand.

*Pictou*—Fralick et Stanton, marchands-tailleurs.

*Toronto*—Wilson J. S. C. épïc. etc.

*Southampton*—Owen C. A. tailleur.

##### DÉCÈS

*Tara*—Hamilton Andrew, C. A. meubles etc.

##### EN DIFFICULTÉS

*Cornwall*—Towle Mary M., modes.

*London*—McGillivray G. A. et Co. nouv. en gros.

*Pakenham*—Dunnett B. W. mag. gén. et grain.

##### FONDS A VENDRE

*Paris*—Finch N. P. & Co., nouv., etc.

*Topping*—Mattell Fred., hôtel.

##### FONDS VENDUS

*Essex*—Douglas James, chaussures et articles fantaisie à A. Russell.

*Kingsville*—Tester & Co., mag. gén., à E. Bérubé.

*Milverton*—Appel Wm., harnais, à S. Rumford.

*Ottawa*—Cantin Nap., chaussures.

##### INCENDIES

*Cayuga*—Gibson G. A., grain à com. ass.

*Listowell*—Seaman Thos., charron.

*Young Robt. E.* forgeron.

##### NOUVEAUX ÉTABLISSEMENTS

*Ottawa*—Cantin & Co., chaussures.



# Typewrite Smith Premier

Facile à manœuvrer et à soigner.

A la hauteur du progrès, sous tous les rapports.

WILLIAM M. HALL & CO.,  
1702, RUE NOTRE-DAME, MONTREAL,  
AGENTS POUR LA PROVINCE DE QUEBEC

Un assortiment complet d'accessoires pour typewriters de toutes fabrications.  
Typewriters loués, réparés, échangés.

TEL. BELL: MAIN 983

## LEFEBVRE, RYAN & CIE

MANUFACTURIERS DE

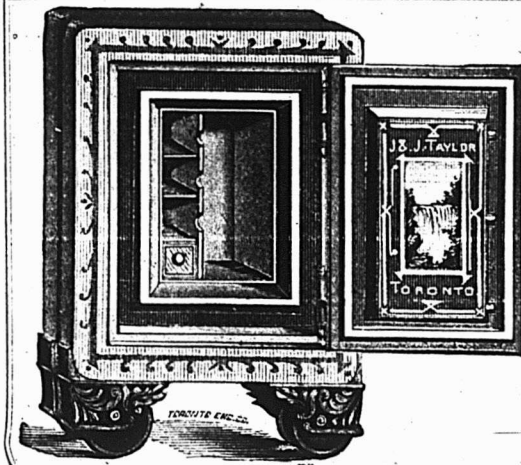
Vinaigres et Marinades, Vinaigres Purs, Marinades de toutes sortes  
DE QUALITÉ SUPERIEURE SOUS TOUS RAPPORTS.

## VINAIGRE IMPERIAL

Reconnu comme donnant toujours la plus  
entière satisfaction.

BUREAUX ET ENTREPOTS :

155 à 159 rue des Commissaires, et 4 à 10 rue Duc  
**MONTREAL**



## J. & J. TAYLOR TORONTO SAFE WORKS

TORONTO, ONT.

Etablis depuis près d'un demi-siècle.

Manufacturiers de Coffres-forts à l'épreuve du feu, à l'épreuve du feu et des voleurs; de portes de voûtes à l'épreuve du feu et des voleurs, et de plaques pour voûtes.

**R. B. HILLS,**

Agent pour Montréal

— 1804 Rue Notre-Dame.



# LA VIGAUDINE

Supérieure à l'Eau de Javelle. Elle blanchit le linge. Elle enlève toutes les taches et c'est le meilleur désinfectant. TEL. EST 852  
**G. VICAUD, PROP., 545 AV. MONT-ROYAL, MONTREAL**

## FOURRURES



Importateur, Exportateur et Manufacturier en gros de **FOURRURES** en tous genres pour hommes femmes et enfants. Les plus hauts prix du marché seront payés pour toutes sortes de fourrures non apprêtées.  
 N. B — Le plus haut prix payé pour cire d'abeilles et ginseng.

**HIRAM JOHNSON**

494 RUE ST-PAUL, MONTREAL.

PROVINCE DE QUÉBEC, }  
 District de Montréal } **COUR SUPERIEURE**

Dame **JULIE TERREAU**, —

Epouse commune en biens de J. F. Petit, imprimeur de la cité et district de Montréal, et ducement autorisée à cet effet.

DEMANDERESSE

vs.

**J. FRÉDÉRIC PETIT,**  
 DEFENDEUR.

Une action en séparation de biens a été intentée ce jour.

**J. C. LAMOTHE,**  
 Avocat de la Demanderesse.

Montréal, 1 août 1900.

# Lots a batir

dans la plus belle et la plus saine partie de la Ville Haute....

**Tout le Confort Desirable**

Eau—Canaux—Trottoirs et Macadam—Gaz—Lumière Electrique.

Eglise—Ecole—Couvent—Médecins—Pharmacie—Boucherie—Epiceries déjà installées.

# A. & H. LIONAIS

PROPRIETAIRES

**25, rue St-Gabriel**

Tant que vous n'aurez pas goûté les célèbres

# TABACS EN POUDDRE.... FRECHETTE

Echantillons envoyés gratis sur demande.



vous ne saurez pas ce que c'est qu'un tabac vraiment supérieur vendu avec la garantie des fabricants.

**Miller & Lockwell, - - Quebec**



## Peinture Préparée "Island City."

Pour l'intérieur et l'extérieur des maisons.

La meilleure peinture sur le marché. La mieux adaptée pour notre climat. La plus pure et la plus économique.

**Peinture à plancher "Island City."** Celle qui couvre le plus de surface. Celle qui couvre mieux le bois. Celle qui durit en vieillissant.

**Peinture à vernis "Island City."** Pour Voitures, Instruments Aratoires, etc. Elle conserve le bois. Elle dure longtemps propre. Elle donne toujours satisfaction.

**P. D. DODS & CIE**

Entrepôts et Bureaux : 188 et 190 rue McGill, Usines : 274, 276, 278 rue St-Patrice,

**TORONTO. WINNIPEG. MONTREAL.**

**Fruits Secs.**

Abricot Calif.	0 00
Amandes 1/2 lb.	0 09
" moulées.	0 13
Tarragone.	0 00
Valence écailées.	0 00
Amand. Jordan écailées.	0 00
écailées Jordan.	0 00
Dattes en boîtes.	0 08
Figues en boîtes.	0 08
" en sac.	0 00
Néarines (California).	0 09
Noisettes (Avelines).	0 07
Nolz Marbot.	0 12
Cornouille.	0 12
Grenoble.	0 12
écailées.	0 12
Nolz du Brésil.	0 09
Pistaches rôties (arach.).	0 13
Pêches California.	0 13
Pommes évaporées.	0 08
Pommes Avoçades.	0 04
Pruneaux Bordeaux.	0 05
" Honnie.	0 07
California.	0 00
Raisins Calif. 2 <sup>e</sup> cour.	0 00
" 3 <sup>e</sup> "	0 00
" 4 <sup>e</sup> "	0 00
Corinthe Provinciaux.	0 00
" Fillistras.	0 00
" Patras.	0 00
" Vostizas.	0 07
Malag. London Layers bte.	0 00
" Connosseur Cluster.	0 00
" Buckingham	0 00
Cluster.	0 00
Malaga Russian Cluster bte.	0 00
Sultans.	0 08
Valence fine off Stalk.	0 00
" Selected.	0 00
" 4 cour.	0 08

**Fruits verts**

Ananas, pièce.	0 15
Attocas.	0 00
Bananes.	1 00
régime	3 00
Pommes.	0 00
Raisins Malaga baril.	0 00
Malaga 1/2	0 00
Oranges Valence (420) case	0 00
" (714) "	0 00
" Navels.	0 00
" Seedlings.	0 00
" Sarumines.	0 00
" Scrutines, calisc.	0 00
" Messine.	0 00
" "	0 00
" "	0 00
" Jamaïque, baril.	0 00
Citrons Messine.	3 00
" calisc.	0 00
" Malaga, bte 70 dz.	0 00
" "	0 00
" "	0 00
" "	0 00

Oignons rouges.	0 00
" jaunes.	0 00
d'Egypte, 112 lbs	1 75
Oignons d'Espagne, boîte.	0 00
Nolz de coco, par 100.	3 25

**Grains et Farines.**

Blé roux d'hiver Can. No 2.	0 00
Blé blanc d'hiver Can. No 2.	0 00
Blé du Manitoba No 1 dur.	0 92
" No 2 "	0 00
Blé du Nord No 1.	0 00
Avoine blanche No 2.	0 29
Orge No 1, 48 lbs.	0 52
Pois No 2 ordinaire, 60 lbs.	0 70
Sarrasin, 48 "	0 56
" 56 "	0 64

**FARINES.**

Patente d'hiver.	3 35
Patente du printemps.	3 40
Straight roller.	3 75
Forté de boulanger, cité.	4 20
Forté du Manitoba, secondes	3 60
Avoine roniée	3 30
baril.	1 60
asc.	1 67

**FARINES D'AVOINE.**

Son d'Ontario, au char, ton	0 00
" de Manitoba "	0 00
Gru de Manitoba.	16 50
" d'Ontario.	0 00
Moulée.	20 00

**Huiles et graisses.**

Huile de morue, T. N., gal.	0 35
" loup-marin raff.	0 47
" pallie.	0 40
Huile de lard, extra gal.	0 75
" No 1.	0 65
" d'olive p. mach.	0 90
" à salade.	0 72
" d'olive à lampion.	1 20
" de persnaceti.	1 30
" de marsouin.	0 50
" de pétrole, par quart.	0 00
Acme Imperial.	gal. 0 18
Huile Américaine par quart.	0 00
Water White.	0 00
Fraits Astca.	0 00
Huile d'olive Bartron et Crutetier	case 8 50
" "	casés 9 50
" de foie de m. Nor. gal.	1 25
" de castor "E. I." lb.	0 09
" " franc. qt. lb.	0 09
" " "	0 10
" " "	0 11
" " "	0 12

Brandes (droits payés)	Ala calisc.
Sorin - Carte bleu.	\$ 50
Carte rouge.	9 50
Carte verte.	17 00
24 flasks avec verre.	19 00
4-8 flasks avec verre.	10 00

Quarts.	4 00
Octaves.	4 25
1/2 oct.	4 25
Hennessy "pintes"	13 00
" "	14 25
" * * chopines.	14 75
" * * pintes.	16 25
" V. O. pintes.	17 25
Martel * pintes.	12 75
" chopines.	14 00
" V. O. pintes.	18 50
" V. S. O. F. pintes.	18 50

Par lots de 10 caisses assorties ou non,  
250 de moins par caisse.

F. O. B. Montréal, net 30 jours on 1/2 10 jours.	9 00
Bontolleau & Co., F. P.	10 00
" O. B.	12 00
" V. O. B.	14 00
" X. V. O. B.	16 00
" 1824.	21 00
Conturier.	7 00
flasks.	8 00
Marion.	8 00
" flasks.	7 00
Rivière-Gardrat.	10 00
Optima.	17 00
Bisquit Dubouché.	9 25
Renaud & Cie.	12 25
E. Puet *.	9 00
" "	10 75
" "	12 50
" "	14 50
" V. O. F.	16 25
" V. S. O. F.	20 25
E. Puet 1860.	20 25
" 1840.	26 25
" 1840.	30 25
J. Borlans *.	6 75
Pellissier 1850.	42 50
V. S. O. F.	22 00
" 1890.	16 00
" 1890.	11 50
C. M. Arquet.	22 00
V. Forté 1854.	22 00

Martel.	0 00
Pellissier, vieux.	0 00
XXX.	0 00
autre ord.	0 50
V. Forté 1854.	0 00
E. Puet.	0 00
J. Borlans copins.	0 00
Rivière-Gardrat.	0 00
Bisquit Dubouché.	4 30
Renaud & Cie.	4 10
Bontolleau & Cie.	3 80

P&Zuzus.	à la calisc.
St-Georges.	12 50
Chauvet cachet or 12 lit.	0 00
" rouge 12 lit.	0 00
St-John.	0 00
St-Joseph, Jamaïque.	0 00
St-Félix, Martinique.	0 00
Talbot frères.	0 00
Jamaïque.	4 25

Whiskey Ecossais.	6 25
Mullmore.	7 50
Heather Dew.	1 00
" flasks.	10 00
" stone.	1 25
" "	12 00
Special Reserve.	10 00
" "	11 75
Ex. Spa Liqueur flacons.	0 50
Dewar's Special Jannour.	12 25
H. Fairman & Co.	7 50
Royal Eagle.	9 25
Sherrif's R. O. spec.	10 00
Mackie's R. O. spec.	8 25
" Islay.	8 25
Glenlivet.	9 00
" *.	9 00
Cabinet 1 crown.	10 00
" 2 "	0 00
" 3 "	0 00
Harvey's R. O. S. spec. liq.	10 75
" Fitz-James J. old.	0 00
Alex. McAlpine old scotch.	0 00
Watson old scotch, grcs.	0 00
Thom & Cameron.	0 00
Bernard's Encore.	0 00
Burleigh, J. & Co.	9 50
Spical Beaumont.	10 75
" J. Karline.	0 00
Usher's V. G.	0 00
" special reserve.	0 00
" G. O. H.	0 00
Gaelic Old Smuggler.	0 00
Greer's O. V. H.	0 00
Stewart's Royal.	0 00

Par lots de 10 caisses assorties ou non, 250 de moins par caisse.	9 00
F. O. B. Montréal, net 30 jours on 1/2 10 jours.	10 00
Bontolleau & Co., F. P.	12 00
" O. B.	14 00
" V. O. B.	16 00
" X. V. O. B.	21 00
" 1824.	7 00
Conturier.	8 00
flasks.	8 00
Marion.	7 00
" flasks.	10 00
Rivière-Gardrat.	17 00
Optima.	9 25
Bisquit Dubouché.	12 25
Renaud & Cie.	9 00
E. Puet *.	10 75
" "	12 50
" "	14 50
" V. O. F.	16 25
" V. S. O. F.	20 25
E. Puet 1860.	20 25
" 1840.	26 25
" 1840.	30 25
J. Borlans *.	6 75
Pellissier 1850.	42 50
V. S. O. F.	22 00
" 1890.	16 00
" 1890.	11 50
C. M. Arquet.	22 00
V. Forté 1854.	22 00

Quarts.	4 00
Octaves.	4 25
1/2 oct.	4 25
Hennessy "pintes"	13 00
" "	14 25
" * * chopines.	14 75
" * * pintes.	16 25
" V. O. pintes.	17 25
Martel * pintes.	12 75
" chopines.	14 00
" V. O. pintes.	18 50
" V. S. O. F. pintes.	18 50

Patente d'hiver.	3 35
Patente du printemps.	3 40
Straight roller.	3 75
Forté de boulanger, cité.	4 20
Forté du Manitoba, secondes	3 60
Avoine roniée	3 30
baril.	1 60
asc.	1 67

**Mélasses Barbades de choix** Reçu cette semaine.

Ex. Barque "B. C. Borden"

575 TONNES    40 BARRIQUES    35 QUARTS  
60 QUARTS SUCRE CRISTALLISÉ.

En Vente par **LANGLOIS & PARADIS, QUEBEC.**

C. H. LETOURNEUX, pres.    C. LETOURNEUX, vice-prés.    J. LETOURNEUX, sec.-tiés  
**LETOURNEUX, FILS & CIE, Lim., MARCHANDS - FERRONNIERS**  
Nos. 259, 261, 263 ET 265 RUE SAINT-PAUL MONTREAL

Ne commandez pas de **SEL** d'aucune sorte avant

d'avoir obtenu nos prix.

**VERRET, STEWART & Co.**  
MONTREAL.

**VINAIGRES PURS**

Nous recommandons tout spécialement aux **Epiciers et Marchands Généraux** notre marque **TIGRE.**

Prix défiant toute compétition.

**LA CIE CANADIENNE DE VINAIGRE, 35A, RUE ST-ANTOINE, MONTREAL.**

Manufacture sous la surveillance du Revenu de l'Intérieur.

Ecrivez pour liste de prix et échantillons.

**NAZAIRE TURCOTTE & CIE**

- IMPORTATEURS -

**Thés, Liqueurs et Epiceries**

- - QUEBEC - -

**EDMOND BOUCHER**

**BOUCHER & ROFFEY**

**HARR OFFEY**

**...TAILLEURS...**

Coin des rues St-Pierre et Notre-Dame,

Téléphone Main 1548.

**MONTREAL**

**PAS DE STOCK COMPLET SANS**

La meilleure à acheter.

La meilleure à vendre.

La meilleure à employer.

Les ingrédients sont tous absolument purs.

La véritable poudre à pâte "**Cooks Friend**," avec la marque sur chaque paquet, est en vente dans le gros.

**COOKS FRIEND**  
**BAKING POWDER.**

<b>Heather Dew</b> ..... au gallon..... 3 85	<b>Booth's Old Tom, quarts,</b> le gal. 0 00 3 45	<b>Corby I. X. L.</b> ..... 8 50	<b>Produits de la ferme.</b>
<b>Special Reserve</b> ..... 4 16 4 25	" " octaves. 0 00 3 50	<b>Purity, q's</b> ..... 7 50	(Prix payés par les épiciers.)
<b>H. S. Spec. Liquor</b> ..... 4 16 4 30	" " au gal 0 00 3 90	<b>Canadian, q's</b> ..... 7 50	<b>Bœuf.</b>
<b>H. W. J. J. P.</b> ..... 4 08 4 16	<b>Whisky Canadien au gallon, en lots d'un ou plusieurs barils de 40 gallons (pas de demi-barils) d'une sorte ou assortis.</b>	<b>En quantité de 5 c. et plus, 25 cents de moins par c.</b>	<b>Townships frais.</b> ..... lb. 0 18 0 19
<b>Glencaloch</b> ..... 3 75 3 85	<b>Gooderham &amp; Worts 65 O. P.</b> ..... 4 50	<b>En quantité de 5 c. et plus, 25 cents de moins par c.</b>	<b>Harlemtown</b> ..... " " 0 00 0 00
<b>hewliver (old)</b> ..... 4 30 4 30	<b>Hiram Walker &amp; Sons</b> ..... 4 40	<b>F. O. B. Montreal, 30 jours net ou 10 jours</b>	<b>Chagnacrie sept.</b> ..... " " 0 00 0 00
	<b>J. P. Wiser &amp; Son</b> ..... 4 49	<b>Whiskies importés.</b>	<b>do</b> ..... " " 0 20 0 21 1/2
	<b>H. Corby</b> ..... 4 49	<b>Kilby Scotch</b> ..... calseas. 9 25	<b>Framage.</b>
	<b>Gooderham &amp; Worts 50 O. P.</b> ..... 4 10	<b>Buchanan's House of</b> ..... " "	<b>De l'ouest.</b> ..... lb. 0 08 1/2 0 10
	<b>Hiram Walker &amp; Sons</b> ..... 4 10	<b>Commons</b> ..... " 9 50	<b>De Québec.</b> ..... lb. 0 09 1/2 0 10
	<b>J. P. Wiser &amp; Son</b> ..... 4 09	<b>Claymore</b> ..... " 8 50 8 75	<b>Œufs.</b>
	<b>J. E. Corby</b> ..... 4 09	<b>Bushmill's Irish</b> ..... " 9 25 9 50	<b>Frais pondus, chok. dz.</b> 0 00 0 13
	<b>Eye Gooderham &amp; Worts</b> ..... 3 90	<b>Gin (La Clef).</b>	<b>Mirés</b> ..... 0 00 0 00
	<b>Hiram Walker &amp; Sons</b> ..... 3 90	<b>Calseas Rouges</b> ..... 10 00	<b>Œufs de table en caisse lb.</b> 0 07 0 80
	<b>J. P. Wiser &amp; Son</b> ..... 3 90	" " Vertes..... 4 85	<b>Sucré d'étable au quart lb.</b> 0 75 0 80
	<b>H. Corby</b> ..... 3 90	" " Pontes..... 2 50	<b>Sucré d'étable en pains lb.</b> 0 09 0 10
	<b>Hiram Walker &amp; Sons</b> ..... 3 90	<b>Gallon.</b> ..... Old Tom Gin..... 7 50 7 75	<b>Miel et cire.</b>
	<b>J. P. Wiser &amp; Son</b> ..... 3 90	<b>Nicholson's Old Tom Gin.</b> ..... London Dry Gin. 7 50 7 75	<b>Miel rouge qu'il.</b> ..... lb. 0 07 0 08
	<b>H. Corby</b> ..... 3 90	<b>Mélasses.</b>	<b>" blanc en caisses</b> ..... " 0 08 0 09
	<b>Canadian Club Walker &amp; Sons</b> ..... 3 80	<b>Barbades tonne</b> ..... Au gallon 0 43 1/2	<b>" blanc en gâteaux</b> ..... " 0 13 0 14
		<b>Pour quantité moindre qu'un quart d'orig. ginc mais pas moins de 20 gallons.</b>	<b>Cire vierge</b> ..... " 0 25 0 26
		<b>55 O. P.</b> ..... le gal. 4 55	
		<b>50 O. P.</b> ..... " " 2 25	
		<b>Eye</b> ..... Au-dessus de 20 gallons: 4 60	
		<b>55° O. P.</b> ..... le gallon 4 20	
		<b>50° O. P.</b> ..... " " 2 30	
		<b>Rye</b> ..... Pour quantité moindre qu'un baril l'on un barillet d'orig. 4e	
		<b>Imperial Whisky</b> ..... le gallon 3 10	
		<b>Canadian Club</b> ..... " " 3 80	
		<b>F. O. B. Montreal, 30 jours net ou 10 jours, fret payé pour quantité d'un quart et au-dessus.</b>	
		<b>Pour le Whisky à 50° O. P. se de moins par gallon, F. O. B. Montreal, pour l'île de Montreal.</b>	
		<b>Rye Canadien à la caisse.</b>	
		<b>Walker's Impérial</b> ..... quarts 7 50	
		" " 16 flasks 8 50	
		<b>Walker's Canadian Club</b> ..... quarts 9 00	
		" " 16 flasks 9 50	
		" " 32 " 10 00	
		<b>En quantité de 5 c. et plus, 25 cents de moins par c.</b>	
		<b>Gooderham &amp; Worts 1891 à 4 c.</b> 6 75	
		<b>Seagram 1896 (Star) brand quarts</b> 8 00	
		<b>Seagram 83-83</b> ..... " " 9 00	
		<b>En quantité de 5 c. et plus, 25 cents de moins par c.</b>	
		<b>au gallon.</b> ..... 3 65 3 85	
		<b>Old Irish</b> ..... 8 00	
		<b>flasks</b> ..... 11 25 0 00	
		<b>Special</b> ..... 9 00 0 00	
		<b>flasks</b> ..... 0 00 11 75	
		<b>Crusken Lawn, stone</b> ..... 12 50 0 00	
		<b>Henry Thomson</b> ..... 0 00 8 50	
		<b>St. Kevin</b> ..... 0 00 9 75	
		<b>J. Jamesson &amp; Son</b> ..... 0 00 11 50	
		<b>Geo. Roe &amp; Co</b> ..... 0 00 9 50	
		<b>Thom &amp; Cameroun</b> ..... 9 75 10 50	
		<b>Barnager</b> ..... 9 75 10 25	
		<b>Burke's *** 12 Imp. qt.</b> ..... 0 00 8 00	
		<b>flasks</b> ..... 0 00 11 75	
		<b>Dunville</b> ..... 0 00 8 25	
		<b>Bushmill's</b> ..... au gallon. 4 35	
		<b>Old Irish</b> ..... 3 75 3 90	
		<b>De Kuyper, cas violette</b> ..... 2 65	
		<b>cas vertes</b> ..... 6 00	
		<b>De Kuyper, cas rouges, 1 à 4 c.</b> 11 50	
		<b>F. O. B. Montreal, 30 jours net; 10 jours, fret payé à destination par lot de 5 caisses au moins.</b>	
		<b>Ray Brand</b> ..... 0 00 10 25	
		<b>pony</b> ..... 0 00 2 50	
		<b>Melchers pony</b> ..... 0 00 2 50	
		<b>plénics à doz</b> ..... 0 00 5 50	
		<b>" Honey Suckle</b> ..... 8 25 15 00	
		<b>(cruchons verre)</b>	
		<b>Wynand Fockink</b> ..... 0 00 10 00	
		<b>Bernard Old Tom</b> ..... 0 00 7 25	
		<b>Booth's</b> ..... " " 5 caisses 0 00 7 85	
		<b>Melrose Drovers Old Tom</b> ..... 0 00 7 75	
		<b>Burnett</b> ..... London Dry..... 0 00 7 25	
		<b>Melrose Drovers Dry</b> ..... 0 00 7 00	
		<b>Coats Plymouth</b> ..... 0 00 9 25	
		<b>Gins en fûts.</b>	
		<b>De Kuyper, barril, le gal.</b> 0 00 3 00	
		<b>quarts</b> ..... 0 00 3 15	
		<b>au gallon</b> ..... 0 00 3 20	
		<b>Tous autres gins, 5 c. de moins</b>	
		<b>F. O. B. Montreal, 30 jours net ou 10 jours.</b>	
		<b>Etiquette.</b>	

<b>Saisissons, Saindouz, etc.</b>	<b>Saisissons, Saindouz, etc.</b>
<b>Lard Can. Sm't Cut Mess qt.</b> 17 50 18 50	<b>Sac. 1/2 Sac.</b> Feb. 1/2 Poh.
" " S. C. Clear..... " 0 00 17 00	<b>B. 1 @ 9 sacs</b> 3 30 3 35 3 40 3 45
" " S. C. de Russie..... " 0 00 17 00	<b>B. 10 et plus"</b> 3 20 3 25 3 30 3 35
" " S. C. de l'ouest..... " 0 00 17 00	<b>C. C. 10c. de moins par sac que le riz B.</b>
<b>Jambons.</b> ..... " 10 30 15 00	<b>Patna Imp.</b> sacs 224 lbs. l. 0 4 1/2 0 05
<b>Lard fumé</b> ..... lb. 00 11 00 14	
<b>Saindouz.</b>	
<b>Par de panne en seaux</b> ..... 1 75 2 00	
<b>Canistres de 10 lbs.</b> ..... lb. 0 08 1/2 0 10 4	
" " " " " " 0 09 1/2 0 10 2	
<b>Composé, en seaux</b> ..... 0 00 1 60	
<b>Canistres de 10 lbs.</b> ..... lb. 0 00 0 85 1/2	
" " " " " " 0 00 0 85 1/2	
<b>Fairbanks, en seaux</b> ..... " 1 60 1 85 1/2	
<b>Cottolene en seaux</b> ..... lb. 0 00 0 08 1/2	
<b>Sauces et Marinades.</b>	
<b>Marihués Morton</b> ..... dz. 2 10 2 30	
" " " Cross & Blackwell " 0 00 3 25	
" " Suffolk, 20 oz " " 0 00 2 10	
" " " 16 oz " " 0 00 1 80	
<b>Essences d'anchovis</b> ..... " 0 00 3 30	



# LE SEL WINDSOR

POUR LA TABLE ET LA LAITERIE  
Le Meilleur dans le Monde Entier.

**BARGAIN! BARGAIN!**

LA MAISON JOS. COTE, MARCHAND DE TABAOS, OFFRE EN CE MOMENT UN LOT DE

**500,000 Cigares a \$13.00 le mille**

QU'ON SE HATE DE PROFITER DE CETTE OCCASION UNIQUE.

179 Rue Saint-Joseph,

QUEBEC.

## The Canada Sugar Refining Co.

MONTREAL.

Limited

Manufacturiers de Sucres Raffinés  
de la Célèbre Marque

**REDPATH**

De qualité et pureté les plus hautes, d'après les derniers procédés et les machines nouvelles qui n'ont de supériorité nulle part.

**SUCRES EN MORCEAUX.**—Boîtes de 50 et 100 lbs.

**GRANULÉ "CROWN."**—Marque spéciale, la plus belle qu'on puisse produire.

**EXTRA GRANULÉ.**—Qualité très supérieure.

**SUCRES "CRÈME."**—Non séché.

**SUCRES JAUNES.**—De tous les grades.

**SIROPS.**—De toutes qualités, en barils et demi barils.

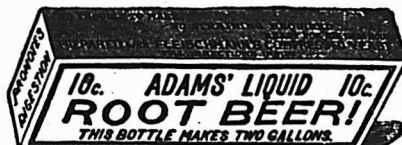
Seuls fabricants de Sirops fins en canistres de 2 lbs. et de 8 lbs.

## ADAMS' ROOT and GINGER

Beer

Extracts

Se vendent de l'Atlantique  
au Pacifique.

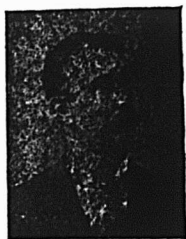


Demandez à votre four-  
nisseur de gros.

Grandeur de 10c donne 2 gallons. } Pour prix, voyez  
Grandeur de 25c donne 5 gallons. } les prix courants

CANADIAN SPECIALTY CO., 118 King St. East, TORONTO, Ont. · Seule Manufacturière.





A. BLONDIN

Appareils de Chauffage à Eau chaude, à Vapeur, Haute et Basse Pression. Buanderies et Cuisines à Vapeur. Devis et Prix fournis sur demande. Ouvrage garanti. Prix raisonnables.

ECRIVEZ-NOUS.

**A. BLONDIN & CIE.**

PLOMBIERS

SAINT-HYACINTHE, P.Q.



O. DAoust

## LES CHEVEUX GRIS....

reprennent la couleur noire de la jeunesse et acquièrent avec le

**" Restaurateur de Robson "**

une souplesse et un lustre absolument incomparables.

EN VENTE PARTOUT, 50c LA BOUTEILLE.

**J. T. GAUDET, PROP., JOLIETTE, P. Q.**

## SERRURES, VEROUS et toutes les FERRURES pour Bâtiments.

AUSSI les fameuses **PEINTURES PREPAREES** de Sherwin-Williams soit pour l'intérieur ou l'extérieur, **VERNIS, PEINTURES à PLANCHER, EMAIL** pour bains ou bric-à-bracs, etc., aussi **PINCEAUX** et **BLANCHISSOIRS** de toutes sortes.

**L. J. A. SURVEYER, 6 RUE ST-LAURENT.**

Le Bœuf

Fumé

Emincé

de

Clark

Constitue un délicieux déjeuner en été.  
On commence bien la journée avec.

Un épicier qui recommande le Boeuf Fumé Emincé de Clark ne peut pas ne pas réussir. Plus il essaie d'en vendre, plus il en vend et continue à en vendre . . . . .

**Essayez et vous verrez**



**GRAINS DE SEMENCE** Blé Manitoba, Blé Russie, Avoine Banner, Merveilleuse, Manitoba, &c. Orge. Sarrasin, Pois, Blé d'Inde à silos, Lentilles, Graine de Mil canadienne et américaine, Graine de Trèfle rouge, blanc, alsike, Mammoth, Vermont. Plâtre à terre, Engrais chimiques, (le plus hautement recommandé). .... Assortiment des plus complets. .... Spécialité pour Cercles Agricoles.

**J. B. RENAUD & CIE,**

Négociants en gros. Farines, Provisions, Etc.

126 - 140, rue St-Paul, QUÉBEC

## Les MOUTARDES PURES DE DUNN

donnent une satisfaction sans mélange.

La raison en est — qu'elles donnent du profit aux marchands et de la satisfaction aux consommateurs.

DUNN'S MUSTARD WORKS, HAMILTON, ONT.

## National Assurance Co. Ireland. <sup>OF</sup>

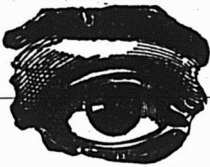
Incorporée par une charte royale et autorisée par Acte spécial du Parlement.

Bureau Chef au Canada, 1735 rue Notre-Dame, Montréal.

M. O. HINSHAW - Agent Principal.

AGENTS SPECIAUX, DEPARTEMENT FRANÇAIS

DROLET & ALARIE, No. 20 rue St-Jacques. ISIDORE CREPEAU, No. 34 Côte St-Lambert.



## INSTITUT D'OPTIQUE AMERICAIN, 1856, Ste-Catherine

MONTREAL Coin Cadieux  
2ème porte à l'Est

Seule maison à Montréal, faisant la Spécialité dans la fabrication de Verres, "Cristal de Roche," Diamants, Etc., à Lunettes et Lorgnons, taillés et ajustés à ordre et sur commande, selon la Force de la Vue et guérissant les maladies d'yeux, inflammations de toutes sortes, donnant l'Energie et la Vigueur aux Nerfs Optiques et rendant la Vue Forte pour bien Voir de Loin comme de Prés, etc.

⚭ Nous sollicitons tous ceux qu'ont déjà abandonnés les Docteurs de venir nous voir, ainsi que les personnes non satisfaites de leurs vieilles Berniques d'essayer nos Célèbres Lunettes Electriques, pour la guérison des yeux.

Consultations et Examen de la Vue **Gratis**. Satisfaction complète. Toutes prescriptions d'oculistes seront soigneusement remplies. Ouvert de 8 hrs A. M. à 8 hrs P. M. Le Dimanche, de 1 à 4 hrs P. M.

Des Dames recevront dans des Salons Privés, Dames et Enfants.

## Rien de plus beau que..... L'EMPOIS DE BOSTON

BUANDERIE

Il donne universellement satisfaction pour l'empesage des chemises, des manchettes, des faux cols et des blouses de dames. Vendu partout à 10 cents le paquet.

650, RUE SHERBROOKE, MONTREAL.

E. F. DALLEY CO., Limited, - Hamilton (Canada)



SPÉCIALITÉS

F. F. Dalley Co. Cirages.

**Articles divers.**

Couleur à beurre Dalley, 2 os., doz.	1 25
Graine de canari, F. F. Dalley Co.	0 08 <sup>1</sup> / <sub>2</sub>
Spanish bird seed, case 40 lbs	0 00
Dalley's " " "	0 00
Sol céléri Dalley, 2 os., dk.	1 25
Poudre Curry Dalley, 3 os., dk.	1 75
Vito Castle Soap Powder, case 100	3 10

**Adams' Root Beer Extract et Adams' English Ginger Beer.**

boites de <sup>1</sup> / <sub>4</sub> , <sup>1</sup> / <sub>2</sub> et 1 grosse,	doz.	0 80
grandeur 1 " " " "	doz.	9 00
En boîtes de <sup>1</sup> / <sub>4</sub> de grosse,	la doz.	1 75
grandeur 25 cents.	la gr.	20 00

**Bass Ale.** qts pies

Head Bros. Dog's Head.....	2 55	1 57 <sup>1</sup> / <sub>2</sub>
----------------------------	------	----------------------------------

**Guinness' Stout.** qts pies

Head Bros. Dog's Head.....	2 52 <sup>1</sup> / <sub>2</sub>	1 50
----------------------------	----------------------------------	------

**Cafés.**

Madden Cereal Health Coffee,	6 oz. la case de 100 paq.	6 50
" " " " " " " "	" " " " " " " "	3 35
" " " " " " " "	" " " " " " " "	1 75
paq. de <sup>1</sup> / <sub>4</sub> lb., la case de 12....	" " " " " " " "	2 25
" " " " " " " " " "	" " " " " " " "	4 40

F. F. Dalley Co. Soupes.

Mulligatawny.....	Pints.	1 10
Chicken.....	"	"
Ox Tail.....	"	"
Kidney.....	"	"
Vegetable.....	"	"
Toulienne.....	"	"
Mock Turtle.....	Quarts.	2 20
Consomme.....	"	"

**Spécialités des Lazenby.**

Soupe Real Turtle.....	doz.	0 00	9 00
Soupes assorties.....	doz.	3 00	3 75
" " bits carrées "	doz.	0 00	1 65

**Mines.**

Tiger Stove Polish.....	grande	9 00	
Mine Royal Dome.....	gr.	1 70	0 00
" James.....	"	2 40	0 00
" Rising Sun large dz.	0 00	0 70	
" " small " "	0 00	0 40	
Mine Sunbeam large dz	0 00	0 70	
" " small " "	0 00	0 35	

F. F. Dalley Co. doz.

Backwheat, paq. 2 1/2 lbs, case 3 doz.	1 20
Rancho, " 2 " " "	1 50
Francisco, " 2 " " "	1 20
Graham Flour, " 2 " " "	1 20
Bread & Pastry, " 2 " " "	1 20

**Spécialités de Lazenby.**

Huile à salade.....	1/4 pt. dz.	1 40
" " " " " "	" " " " " "	2 15
" " " " " "	" " " " " "	3 75
Crème à salade petits.....	quarts "	8 50
" " " " " "	" " " " " "	2 00
" " " " " "	" " " " " "	3 75

Liquours et spiritueux.

Apéritifs.

Byrich Wine.....	00 00	12 00
Orange Bernard.....	8 75	7 00
Vermouth Nolly Prat.....	8 75	7 00
Italien.....	6 50	7 00
Saratoga Cock-Tails.....	par caisse	8 25

**Bénédictine**

Litres, 12 à la caisse.....	18 00	19 00
" " 5 litres, 24 à la caisse.....	19 50	20 00

Liquours Frederic Mugnier, Dijon, France.

Crème de Menthe verte.....	00 00	11 00
" " blanche.....	00 00	12 00
Curacao triple sec cru.....	00 00	12 00
Curacao triple sec mont.....	00 00	12 25
Bignarrom (Cherry 1877).....	00 00	11 00
Cacao Parara à la Vanille.....	00 00	12 25
Kirsch.....	00 00	11 25
" " " " " " " " " "	00 00	13 25
" " " " " " " " " "	00 00	13 25
" " " " " " " " " "	00 00	13 25
Crème de Framboise.....	00 00	12 25
Vine Bourgogne 12 lit.....	00 00	21 15
Eau de Vie de Marc.....	00 00	18 25
Crème de Cassis.....	00 00	11 25
Crème de Mûgny.....	00 00	12 25
Apéritif Mugnier.....	00 00	10 25
Alcool de Menthe.....	00 00	16 15
Absinthe Ed. Fernod.....	00 00	14 50

Chocolats et Cacaos.

Chocolats Coizans.

French Diamond 8 div. 12 lbs, lb.	0 23	
Queen's dessert, 1/2 et 1/3.....	0 40	
" " " " " " " " " "	0 42	
Mexican Vanille, 1/4 et 1/3.....	0 35	
Parisien, marc. à 50.....	0 30	
Royal Navy, 1/4 et 1/3.....	0 30	
Chocolate Iceland.....	1 lb. dz.	2 25
Pearl Pink Iain.....	1/2 " " "	1 25
White Iain.....	1 " " "	1 75

Cafés Cowan.

Hygiène lique, en tins de 1/2 lb.....	3 75	
" " " " " " " " " "	2 25	
Essence cacao, non sucre.....	3 lb.....	1 00
" " " " " " " " " "	1/2 lb.....	2 25
" " " " " " " " " "	1/4 lb.....	1 00

Farines préparées.

Farine préparée, Brodie

XXX, 6 lbs.....	2 20
" " " " " " " " " "	2 10
" " " " " " " " " "	2 10
superb 3 " " " "	1 15
Orges mondée (pot barley) Mac	4 00
" " " " " " " " " "	4 25
" perle.....	3 25

Farines et Farines.

F. F. Dalley Co.	
Boston Laundry, case 40 paq. le paq.	0 07 <sup>1</sup> / <sub>2</sub>
Cullina Toledo, " 40 " " la lb.....	0 08 <sup>1</sup> / <sub>2</sub>

**Farines préparées.**

Farine préparée, Brodie	XXX, 6 lbs.....	2 20
" " " " " " " " " "	" " " " " " " " " "	2 10
" " " " " " " " " "	" " " " " " " " " "	2 10
superb 3 " " " "	" " " " " " " " " "	1 15
Orges mondée (pot barley) Mac	" " " " " " " " " "	4 00
" " " " " " " " " "	" " " " " " " " " "	4 25
" perle.....	" " " " " " " " " "	3 25

Slowters.

Lime Juice Cordial p. 3 ds.	0 00	4 70
" " " " " " " " " "	0 00	4 20
Double Red, lime 1/2 dz.	0 00	3 95
Lime syrup bout. can 1 "	0 00	4 20

**PAIN POUR OISEAUX** Est le "Cottam Seed," fabriqué d'après six brevets. Marchandise de confiance; rien ne peut l'approcher comme valeur et comme popularité. Chez tous les fournisseurs de gros.

## FAUCHER & Fils

Importateurs et Marchands-Ferronniers

### Bois et Garnitures de Voitures

Fournitures pour Carrossiers et Forgeons, telles que Fer en barres, Acier, Charbon de forge, Peintures, Vernis, etc.

Nos. 796 à 802, Rue Craig,

**MONTREAL.**

Téléphone Main 578

**FERRONNERIES, HUILE,  
PEINTURES, CHARBON,  
ETC., ETC.**

*Edinburgh Co.*  
COR NOTRE DAME & SEIGNEURS

Manufacturiers et Importateurs,  
Montréal.

## L. N. DENIS

Tapissier-Decorateur

Blanchissage,  
Peinture à façon.

Stock considérable de Papiers Peints,  
Ferronneries. Prix défiant toute  
concuurrence.

☉ Tel. Bell East 1774  
Tel. Marchands 166

313 rue St-Laurent,  
MONTREAL.

**LOTS** à **BATIR** — Localité Superbe, de Grand Avenir. S'adresser à A. & H. Lionais, 25, r. St-Gabriel, Montréal.

## THE JAMES ROBERTSON CO., LTD

**MARCHANDS DE METAUX,  
FABRICANTS DE TUYAUX EN PLOMB,**

Coudes en plomb comprimé, Plomb de chasse, Mastic, Blanc de plomb. Spécialité de l'enveloppe des Fils Electriques avec du plomb; aussi Scies rondes Scies à moulins, Godendards et autres scies.

Bureaux: 144 rue William,

Usines: coin rues William et Dalhousie. MONTREAL.

## On Guérit l'Intempérance.

Il est généralement admis aujourd'hui que la passion de boire est une maladie dont la cure est facile. La **CURE DIXON** a donné les résultats les plus satisfaisants dans les cas réputés incurables. Le traitement ne comporte aucune publicité ni injections hypodermiques. Envoi sur demande de la notice détaillée, sous enveloppe cachetée.

**Dixon Cure Co.**

J. B. LALIME, Gérant,

572 rue St-Denis, Montréal.

EDWIN HANSON.

WILLIAM HANSON.

## Hanson Bros.

Courtiers en obligations des Gouvernements, Municipalités, Chemins de Fer et Industries.

Nous avons toujours en mains des obligations de premier ordre, convenant pour placements par les Fidéi-commissaires, les Banques, les Compagnies d'Assurances, les Sociétés et les spéculateurs privés. On peut obtenir des listes d'obligations ainsi que les prix sur demande adressée au bureau, chambre 20, bâtisse Canada Life, Montréal.

## LES MARCHANDS...

Qui vendent le

## SIPOP D'ANIS DE GAUVIN

Donnent satisfaction à leurs clients et réalisent un honnête profit.

Tous les marchands de gros vendent le SIPOP D'ANIS DE GAUVIN.

DEPOT GENERAL

**J. A. E. GAUVIN**

1286 Rue Ste-Catherine, Montreal.





**COMPTABLES.**

F. X. BILODEAU.

A. O. CHALIFOUR.

**BILODEAU & CHALIFOUR,**Comptables, Auditeurs et  
Commissaires, Liquidateurs  
de faillites.No 15 rue Saint-Jacques,  
Téléphone Bell Main 3232. Montréal.**A**LEX. DESMARTEAU,

Successeur de Charles Desmarteau,

COMPTABLE, AUDITEUR,  
LIQUIDATEUR DE FAILLITES.Commissaire pour  
Québec et Ontario.Bureaux, 1598 et 1608 rue Notre-Dame,  
Montréal.**G**AGNON & CARON,

Curateurs, Experts Comptables.

Bâtisse des Chars Urbains,

Tel. Bell Main 815. B. P. 911 Montréal.

Arthur Gagnon, Gérant de la Succession  
Hon. Jean Louis Beaudry.L. A. Caron, Auditeur de la ville de Mai-  
sonneuve et de la Chambre de Com-  
merce du district de Montréal.**W**M. RENAUD,Comptable, Auditeur et  
Commissaire. Spécialité:  
Règlement des affaires de  
Faillites.No 15 rue St-Jacques,  
Téléphone Main 2274. Montréal.**S**T-AMOUR & TURGEON,Commissaires  
Comptables Liquidateurs  
et administrateurs de suc-  
cessions, etc.Chambres 512 à 514, Edifice New York Life,  
11, Place d'Armes.

Tel. Bell Main 3285. Montréal.

**GEO. GONTHIER****Expert Comptable et Auditeur****Expert Représentant The Account,  
Audit & Assurance Co'y, Limited.,  
New York.****11 et 17, Côte de la Place d'Armes****Tel. Bell Main 1480.**Spécialité: Audition de livres et organisation  
de comptabilité d'après méthode appelée "Balance  
Sheet System of Accounts."**Journal des Débats, Paris**

EDITION HEBDOMADAIRE

Le journal des Débats, dont la réputation es-  
universelle, publie une édition hebdomadaire spé-  
cialement distribuée aux pays qui n'ont pas de  
relations postales quotidiennes avec la France...Cette revue contient les meilleurs articles parus  
dans l'édition quotidienne.

Prix d'abonnement, \$2.60 pour six mois.

17 RUE DES PRETRES SAINT-CERMAIN L'AUXERROIS  
PARIS, France.**COURSE POUR LES TAPIS...**Tel est le mot qui exprime le mieux l'ac-  
tivité qui prévaut en ce moment dans  
les Tapis, Rideaux et Couvertures de  
plancher à chacun de nos Trois Grands  
Magasins de Tapis.**THOMAS LIGGET,**1884 rue Notre-Dame, Montréal.  
2446 rue Ste-Catherine, Montréal.  
175 à 179 rue Sparks, Ottawa.**SIMPSON, HALL, MILLER & CO.**Manufacturiers d'Articles Fins en Electro-plaqué  
et seuls propriétaires et manufacturiers des**Célèbres Couteaux, Fourchettes et Cuillers  
de WM. ROGERS.**Bureau Principal et Manufacture, Wallingford,  
Conn.Succursale du Canada, 1794 rue Notre-Dame  
Montréal. A. J. WHIMBEY, gérant.**TEB**

TEL. BELL UP 971

**Canada Electric Co.,****L. ROUSSEAU Gérant****2501, STE-GATHERINE, COIN ORESBENT**Installations de lumière électrique et  
d'Horloges de contrôle électrique  
Téléphones pour dépôts,  
Cloches Electriques, Etc., Etc.

SEULS AGENTS POUR LA

**STANDARD ELECTRIC TIME CO**

de Waterbury, Con

**Poudre à Pâte "Globe"**Je, soussigné certifie avoir analysé  
la (Poudre à Pâte) Globe Baking Pow-  
der. Je la recommande comme étant  
très pure, économique et excellente  
sous tous rapports. Elle est d'une  
qualité supérieure.**N. FAFARD,**Professeur de Chimie,  
Université Laval, Montréal.**Globe Spice Mills Co.,**

1107 RUE NOTRE-DAME, - Montréal.

**RENSEIGNEMENTS COMMERCIAUX****PROVINCE DE QUEBEC****CESSATIONS DE COMMERCE**

*Montréal*—Paquin Henri, épïc.; Elzéar Desrosiers succède.

Sideman H., mfr d'imperméables; M. A. Silverman succède.

**CESSIONS**

*Montréal*—Bastien Alph., épïc.

*Québec*—Proulx & Belleau, chaussures  
Samson, Thibaudeau & Co, mfrs de chaussures.

**CURATEURS.**

*Québec*—Paradis V. E., à A. G. Verret, confiseur.

**DISSOLUTIONS DE SOCIÉTÉS**

*Montréal*—Larue L. & Fils, mfrs de tabac.

Léonard Bros, poisson en gros.  
Renaud & Cie, bouchers.  
Riopelle & Lafrance, plombiers.  
Teasdale & Lanoix, négociants.  
Wightman (The) Sporting Goods Co;  
Albert Ridley Wightman continue.  
Woodhouse & McDiarmid, agents de manufactures.

**EN DIFFICULTÉS**

*Montréal* — Magor Bros & Co, coureurs, etc., ass 10 août.

**FONDS A VENDRE**

*Québec*—Blais J. H., mfrs de chaussures.

**FONDS VENDUS**

*Longueuil*—Herelle's Chocolate Works à Félix H. d'Herelle.

*Montréal*—Brandon Furniture Mfg Co. Howard J. H., épïc.

*Québec*—Paquet J. A., épïc., à 68c dans la piastre.

**INCENDIES**

*Lorette*—National Paper Co, ass.  
Ross Henry, mag. gén. etc., ass.

**NOUVEAUX ETABLISSEMENTS**

*Montréal*—International Portrait Co, Christopher J. Dorion.

Narbonne Joseph & Co, bouchers.  
Richard (The) Co, hardes faites en gros et en détail, Jos Aug. Richard.  
Roch & Lajeunesse, hôtei.

Royal Skirt and Overall Co; Hyman Cohen.

Vallières Léandre & Co, restaurant; Mde Léandre Vallières.

*Québec*—Girard & Thibaudeau, marchands à com.

Poulin Jules & Co, chaussures.

**PROVINCE D'ONTARIO****CESSATIONS DE COMMERCE**

*Beausville*—Morse M. C., épïc. etc.; E. A. Armstrong succède.

*Hamilton*—Tufford Kate, épïc.

*London*—Ross & Co, tailleurs; S. J. Health succède.

*Niagara Falls*—Smith Wm sellier; C. Bradford succède.

*Ottawa*—Brown Bros, mfrs de cigares.

**CESSIONS**

*Cornwall*—Towle Mary M., modes.

*Niagara Falls*—Garner Bros, quincallerie, etc.

*Ottawa*—Gemmell W. B., merceries.

*St. Thomas*—Service H. F., merceries, etc.

**CONCORDATS**

*St. Catharines*—Wilson Geo. & Co, bois de sciage et moulin à planer.

**DÉCÈS**

*Dymont*—Larson D. A., hôtei.

**DISSOLUTION DE SOCIÉTÉS**

*Chatham*—McCorvie & McKerrall, épïc; J. McKerrall continue.

Moore & Stevens, grain; W. J. Moore continue.

*Keewatin*—Snider & Echlin, mag. gén.; H. W. Echlin continue.

**EN LIQUIDATION**

*London*—Fraser (The) Cap and Fur Mfg Co, Ltd.

**FONDS A VENDRE**

*Bothwell*—Burnside Thos., mag. gén.

*Glencoe*—Stevenson Robert, harnais.

*Ottawa*—Mattice A. J., épïc., par huissier.

**FONDS VENDUS**

*Caledonia*—Hayes Mde James, hôtei à M. Richardson.

*Dresden*—Kimmerley R. & Son, nouv., hardes et chaussures à 67c dans la piastre à Clara E. et Earl Kimmerley.

*Hamilton*—McInerney John, hôtei à Murt Egan.

Richardson Mathew, hôtei, à J. W. Crooks.

*Longwood*—Nicholls Daniel, hôtei.

*Ottawa*—Gordon J. B., pharmacie.

*Ridgetown*—Gammage F., mfr de cigares à R. Hamilton.

**INCENDIES**

*Hamilton*—Moore D. (The) Co, Ltd, ass.

*Southampton*—Bowman & Zinkan, tanneurs.

**NOUVEAUX ETABLISSEMENTS**

*Harriston*—Dowling & Leighton (The) Co, Ltd.

*Hamilton*—Hamilton (The) Gasoline Engine and Automobile Co, Ltd.

# OTTAWA FIRE INSURANCE CO. CAPITAL \$1,000,000

(COMPAGNIE D'ASSURANCE CONTRE LE FEU OTTAWA)

Bureau Principal pour la Province de Québec : 183, rue St-Jacques, Montréal.

CARSON BROS., Agents en Chef.

F. GAUTHIER, Inspecteur.

LA CIE D'ASSURANCE D'ANGLETERRE

SECURITE ABSOLUE.

Capital et Actif dépassant \$20,000,000

# LANCASHIRE

Succursales au Canada : BUREAU CHEF A TORONTO. J. G. THOMPSON, Gérant.

Inspecteurs : A. W. GILES et J. A. FRIGON.

## A la HAUTEUR des Circonstances

On ne perd pas une occasion d'améliorer les polices de la **Union Mutual**. Elles sont

Absolument modernes sous le rapport des privilèges. Véritablement protectrices sous le rapport des résultats.

Assurance prolongée sans déductions. Incontestabilité sans restrictions.  
Les porteurs de Polices comme les agents toujours loyalement traités.

## UNION MUTUAL LIFE CO., - PORTLAND, MAINE

Incorporée en 1818. Bon territoire disponible pour bons agents, adressez-vous à

**FRED. E. RICHARDS, Président.****ARTHUR L. BATES, Vice-Président.****HENRI E. MORIN, Agent en chef pour le Canada, 151 Rue St-Jacques, Montréal, Canada**

Pour les agences de la Division Ouest de la Province de Québec et Est de l'Ontario, adressez-vous à

**WALTER I. JOSEPH, Gérant, 151 rue St-Jacques, Montréal.**

## WESTERN ASSURANCE Co.

Compagnie d'Assurance contre le Feu et sur la Marine.

Incorporée en 1851.

CAPITAL SOUSCRIT

\$2,000,000

CAPITAL PAYÉ

1,000,000

ACTIF, au-delà de

2,320,000

REVENU ANNUEL, au-delà de

2,530,000

BUREAU PRINCIPAL, TORONTO, Ont.

Hon. GEO. A. COX, président. J. J. KENNY, vice-prés. et directeur gérant. C. C. FOSTER, secrétaire

Succursale de Montréal : 189 Rue Saint-Jacques.

**ROBT. BICKERDIKE, gérant.****ROUTH & CHARLTON, agents de la ville.**

## AGENTS ET COLLECTEURS DEMANDÉS

... PAR

# La Canadienne

S'adresser personnellement  
ou par lettre à

F. GARON, Gérant.

Compagnie d'Assurance sur la Vie

BUREAU PRINCIPAL : 7, PLACE D'ARMES, MONTREAL.

Argent à prêter sur première hypothèque

# LONDON & LANCASHIRE

## LIFE INSURANCE COMPANY

Bureau Principal pour le Canada, Montréal

Rt. Hon. LORD STRATHCONA &amp; MOUNT ROYAL, Président.

B. HAL. BROWN, Gérant Général pour le Canada.

J. L. KERR, Asst Gérant Général.

F. SICOTTE, Gérant Département Français.

*London*—Hourd & Co. Ltd.  
*Napanee*—Dominion (The) Rock-Drill and Foundry Co. Ltd.  
*Owen Sound*—National (The) Table Co, Ltd.  
*Ottawa*—Watson G. E., pharmacie.  
*Pembroke*—Gordon J. B., pharmacie.  
*Rockport*—Rockport (The) Navigation Co, Ltd.  
*Strathburn*—Siddle A., forgeron.  
*Toronto*—Alpine (The) Dairy Co, Ltd.  
 General (The) Fire Equipment Co, Ltd.  
 Tonicide (The) Co Ltd.

**NOUVEAU-BRUNSWICK**

CESSIONS

McClaskey A. A. & Son, confiseurs.

FONDS VENDUS.

*Woodstock*—Cox & Gibson, chaus-sures.

INCENDIES

*Moncton*—Seamans S. A., restaurant ass.

NOUVEAUX ÉTABLISSEMENTS

*Fredericton*—Bell James, épïc.  
*St-Jean*—Henderson, Hunt & McLaughlin, hardes.

**NOUVELLE-ECOSSE**

NOUVEAUX ÉTABLISSEMENTS

*Halifax*—Hiseler J., ou nom de son épouse.  
 Longley & Davison, marchands à com.  
 Sandford J. S. & Son, marchands à com.  
*Sheet Harbor*—Conroy R., hôtel.  
*Sydney*—Shaw C. P., confiserie.

**MANITOBA ET TERRITOIRES DU NORD-OUEST**

*McLeod*—Stedman & Nash, hôtel;  
 T. H. Stedman succède.  
*Westbourne*—Coburn Samuel, forgeron.

FONDS VENDUS

*Dauphin*—Fisher R. S., mag. gén.  
*Morden*—Carley & Studer, mag. gén., à T. E. McGirr.  
*Wolseley*—Ryder P. B. & J., farine et grain à W. Phillips.

INCENDIES

*Thornhill*—Hunt T. J., forgeron.  
 Jordan Edw., mag. gén., ass.

**COLOMBIE ANGLAISE**

CESSATIONS DE COMMERCE

*Greenwood*—Hendrickson Mercantile Co, épïc.

*Vancouver*—Quigley F. A. & Co, nouv. Richards E. & Co, "Hotel Strand"; C. N. Johnson succède.  
*Victoria*—Clay Samuel, épïc., etc.  
 Ferneyhough Wm C., restaurant.

DISSOLUTIONS DE SOCIÉTÉS

*Quesnelle*—Bever & McMaster, hôtel.  
*Slocan*—Purvis E. & Co, marchands.

FONDS VENDUS

*Grand Forks*—Lees W. B., mag. gén.  
*Kamloops*—Berry P. C., papeterie à Chs Rourke.  
*Sandon*—Hunter Bros, mag. gén. à Hunter, Kenderick Co Ltd.

NOUVEAUX ÉTABLISSEMENTS.

*Phoenix*—Union Trading Co.  
*Revelstoke*—Mount Begbie Hotel Co.

**PROVINCE DE QUEBEC**

**Cour Supérieure.**

ACTIONS

DEFENDEURS	DEMANDEURS.	MONTANTS
<b>Batiscan</b>		
Marquis Dame Marg. et al...	J. Lamoureux et al	201

**Grand Forks, C. A.**

Vahey & Kerman.....	J. Mandleberg Co	157
<b>Lachine</b>		
Bell Wm S. & John H. et al...	Lymburner & Mathews	191

**Longueuil**

Charron Ernest.....	Dame A. Quintin dit Dubois	123
---------------------	----------------------------	-----

**Maisonneuve**

Bennett Percy..	Dame Vve A. Lamoureux (dommages)	202
-----------------	----------------------------------	-----

**Montréal**

Blacklock John et al..	The Telfer & Ruthven	100
Bastien Alph .....	R. N. Walsh	604
Bain S. S.....	Dame Mary A. Bronwell	160
Bond F. L.....	Robt Bower	112
Brown W. S.....	Quebec Bank	632
Bernier Wilbrod et al.....	Alf Labrecque	3000
Brenner Sam.....	M. Vineberg & Co	170
Cité de Montréal.....	John McMahon	150
do .....	Edw. O'Shea	5000
Croizard H. E. L.....	Ths Ligget	126
do .....	do	114
Cité de Montréal.....	P. Lyall	412
Croizard H. E. L.....	F. W. Gross	330
Croil (The) & McCullough Dairy Co.....	O. W. Pease	163
Charpentier Trefflé.....	Quebec Bank	669
Canadian (The) Construction Co.....	John Kennedy	600
Croizard Hy E. L.....	Eliza Hillock	300
Cité de Montréal.....	Hon. S. Pagnuelo	2e cl.
do .....	do	1e cl.
Can. Pacific Ry Co.....	Rosanna Stocker (dommages)	1000

# The American Fire Insurance Co.

...DE NEW YORK...

— ETABLIE EN 1857

Bureau Principal pour le Canada, TORONTO.

JAS. BOOMER, Gérant.

DES DEMANDES D'AGENCES SONT SOLLICITEES DANS TOUT LE DOMINION.

N. B.—Les porteurs de polices de cette Compagnie ont la garantie additionnelle de la  
Manchester Fire Assurance Co., d'Angleterre.

## FEU :: :: FONDÉE EN 1833 COMPAGNIE D'ASSURANCE MARINE BRITISH + AMERICA

Capital en Argent - \$750,000.00. Actif Total, au-delà de \$1,473,586.05  
Pertes payées depuis sa fondation \$18,707,996.75

Bureau Chef à Toronto, Ont. Geo. A. C. Cox, Président; J. J. Kenny, Vice-Président; P. H. Sims Sec.

EVANS & JOHNSON, Agents Résidents, 1723 Notre-Dame, MONTREAL

Fondée en  
1710

## SUN FIRE INSURANCE

LONDRES,  
Angleterre.

La plus ancienne compagnie au monde, faisant exclusivement des opérations d'assurance contre le feu.  
Le surplus, au-delà du capital et des obligations, excède \$7,000,000.

Succursale Canadienne à TORONTO, Ont, - - - - H. M. BLACKBURN, Gérant.

☛ On a besoin d'agents dans tous les districts non représentés. ☚

## Provident Savings Life Ass. Society of New York

La meilleure Compagnie pour les Assurés et les Agents.

... Les agents habiles, et les personnes recherchant une position rémunératrice  
peuvent s'adresser au bureau principal ou à aucun des agents généraux de la Compagnie.

Bureau Principal pour Ontario : Temple Building, Toronto.

do do do Québec : Temple Building, Montréal.

## THE FEDERAL LIFE ASSURANCE COMPANY

Bureau principal : HAMILTON, Ont.

CAPITAL ET ACTIF.....	\$1,669,660.80
SURPLUS AUX PORTEURS DE POLICES <sup>2</sup> .....	723,257.77
PAYÉ AUX PORTEURS DE POLICES EN 1899 .....	125,454.89

☛ Les Polices-Contrats les plus désirables. ☚

JAS. H. BEATTY,  
Président.

DAVID DEXTER,  
Directeur Gérant.

J. K. McCUTCHEON,  
Surint. des Agences.

Décary J. S.....	M. J. A. Decelles	400
Duplessis Louis.....	Euclide Laporte	124
Daoust J. A., M. D.....	G. Deserres	143
Eagan Jas.....	Nap. Goudreau	100
Falardeau Léon.....	J. U. Archambault	219
Ferns Peter.....	Chs Seelye (dommages)	1999
Guardian Fire & Life Ass. Co.....	Daniel Ford	5000
Hickson John P.....	Martin Tracey	120
Houle Louis et al.....	Ths Foisy fils	500
Hétu Arth. & Cie.....	France Lavoie	111
Jaslow M.....	S. M. Boyd	113
Judge Edgar.....	The Gault Bros Co	152
Lord Moise.....	D. C. Brosseau	119
Lever Dame P. A.....	Oct. Mennier	200
Lifton Chs A.....	Kaufman & Strauss Co	226
Murphy John.....	St Patrick's Orphan Asylum	202
Morin Dame Alma Jos.....	The Telfer Ruthven Co	159
Montreal (The) Optical Co.....	Ad Fortier	734
Millward Amanda M.....	K. L. Millward	3e cl.
Préfontaine R.....	C. N. Armstrong	65000
Paris Milne & Co.....	G. W. Stephens	150
Robertson Jas.....	Arth. Vankirk	225
Robertson John.....	The Dayton Globe Iron Works Co	745
Robertson John.....	The Dodge Mfg Co	1e cl.
Robb Ed M.....	Roch Marien	201
Wood Robert E.....	W. Wright	535

**New-York**

Gordon P. alias Godon.....	J. J. Duffy	139
Corp. du Sault aux Récollets.....	Dame C. Nourie et vir	5000

**St André d'Acton**

Roussin Cléop.....	J. V. & J. B. Décarie	150
--------------------	-----------------------	-----

**St Antoine**

Lapierre Joseph.....	Geo. Gravel	114
----------------------	-------------	-----

**St David**

Brouillard Aimé.....	Massey Harris Co	126
----------------------	------------------	-----

**St Henri**

Legault Damase.....	Achille Dumont	319
Parent F. X.....	Dame Hyp. Gougeon	1186
Merchants (The) Cotton Co.....	J. R. Tremblay	851
Myre Arth.....	J. B. D. Aquin	162

**Ste Julie de Somerset**

Houde W. D.....	P. D. Dods & Co	223
-----------------	-----------------	-----

**St Louis-Mile End**

Wood R. E. et al.....	E. Choquette	139
Candlish C. A.....	A. & S. Nordheimer	129

**St Philippe**

Riel Pierre.....	André Varin	312
------------------	-------------	-----

**Westmount**

Birse Jas H.....	Jas Laughlin	126
------------------	--------------	-----

**Cour Supérieure**

**JUGEMENTS RENDUS**

DEFENDEURS.	DEMANDEURS. MONTANTS	
<b>Lac aux Sables</b>		
Lesieur Laurent.....	Dame Olive Vallée	114
<b>Longueuil</b>		
Fonrouge Jos. H.....	H. Lamarre	112

**McLeod**

Scott Butter Package Co.....	O. Ouellette	200
------------------------------	--------------	-----

**Montréal**

Abraham Jas.....	Wm J. Brennan	116
Beaner Ferdinand.....	Isr L. Lafleur	216
Fern Wm H.....	Ed Sally	100
Guérin Edm.....	Crédit Foncier F. C.	1008
Griffin Dame O.....	Auguste Dionne	90
Hastie Hy.....	Jules Trépanier	166
Houle S. S.....	Maurice Boisvert	133
Hurteau J. A.....	Frs Lemoine	196
Kelly Stephen.....	M. Hutchinson	137
Lesage Succ. Dame M. L.....	Dame D. Pelletier	325
Lafond Chs.....	Crédit Foncier F. C.	3170
Legault Chrysiologue.....	Frs Bonhomme	192
Lemieux Ant.....	Pat. Kennedy	90
Paquette M.....	F. X. St Charles	129
Rochon Félix et al.....	L. A. Wilson	126
Rochon Félix.....	L. J. Desrosiers	106
Tessier Albert.....	Alfred Bourret	132
Watts Martin H. et al.....	A. M. Foster	103

**Newport**

Campbell Wm J.....	P. J. Redmond	119
--------------------	---------------	-----

**Nicolet**

Janelle J. Emile.....	Dame Diana O'Shaughnessy	259
-----------------------	--------------------------	-----

**Québec**

Horsfall J. et al.....	E. T. Coulombe	192
------------------------	----------------	-----

**St Célestin**

Gagnon Odilon.....	J. Leblanc	250
--------------------	------------	-----

**Ste Cunégonde**

Lockwood Benj.....	Colin Munro	110
--------------------	-------------	-----

**St Henri**

Taillefer A.....	Eusèbe Tongas	772
------------------	---------------	-----

**St Thècle**

Plamondon Geo.....	A. Trudel	106
--------------------	-----------	-----

**Westmount**

Hurtubise Flavien.....	Hy Archibald	123
------------------------	--------------	-----

**Cour de Circuit**

**JUGEMENTS RENDUS**

DEFENDEURS.	DEMANDEURS. MONTANTS	
<b>Barnston</b>		
Bellanger Richard et al.....	La Banque Nationale	17
<b>Beebe Plain</b>		
Pocock F. P.....	F. O. Lewis et al	22
<b>Cookshire</b>		
Desrochers M.....	Eastern T. Bank	40
Weston Hy H.....	Jenckes Machine Co	32
<b>Côte St Paul</b>		
Ryan Dame A.....	J. Davidson	55
do.....	H. W. Davidson	55
<b>Cap de la Magdeleine</b>		
Rocheleau Thos.....	F. Gélinas	66
<b>Danville</b>		
Evans R. J.....	J. Grenier	8
<b>De Lorimier</b>		
Pelletier Oct.....	G. A. Lacombe	17
<b>Dudswell</b>		
Bishop Norvil N.....	Eastern T. Bank	30
<b>Garthby</b>		
Roy Allain.....	La Cie Massey Harris	10
Coté Tel.....	J. H. Dionne	7

*Mc Casull, Dougall & Co*  
*Fabricants de*  
*Vernis Fins*  
*et Sujans*  
*Montreal*

**LS. DESCHENES**  
**ENCANTEUR DE COMMERCE**

— ET —

**Jobber en Chaussures**  
**No 60 RUE ST-JEAN**  
**QUEBEC**

N. B.—Messieurs les marchands de la campagne épargneront de l'argent en venant me faire visite avant d'acheter ailleurs. J'ai constamment en mains toutes sortes de Jobs pour leur commerce

**Téléphone Bell Main 2681**

**Marc A. Brodeur & Cie**

**Marchands**  
**Tailleurs...**

**1858 Rue Notre - Dame**

—A quelques portes à l'ouest  
de la rue McGill,

**MONTREAL.**

**C. H. WALTERS & CO.**  
**BANQUIERS**  
**3, Rue Saint-Sacrement, Montréal.**

Achat et vente de Billets de Commerce.  
Négociation de Bons et Débentures.

TEL. BELL MAIN 1571.

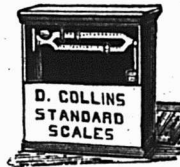
MAISON ÉTABLIE EN 1858.

**D. COLLINS**

(Près de la Gare Dalhousie)

**44 Rue St-Paul, Montréal.**

Manufacturier  
de Balances en  
tous Genres.



Balances à Poin  
et à Charbon,  
faites à ordre.

**Spécialité : Réparations de tous genres.**

**COMMIRÉ & DEMERS**  
**FONDEURS**

Enverront sur demande leur liste  
de prix et d'escompte pour les ar-  
ticles en fonte, comprenant : —

Poêles et Fourneaux de Cuisine, Tortues,  
Poêles pour Repasseuses, -- Poêles à  
Fourneaux, Chaudrons, Bouilloires,  
(Canards), Eviers, Bancs d'Ecoles,  
Bancs de Jardins, -- Roues,  
Et une grande quantité  
d'autres articles en  
fonte.

BUREAUX, ATELIER ET ENTREPOT

Coin des rues ONTARIO et DESJARDINS,  
**MAISONNEUVE, MONTREAL**

**THE NATIONAL LIFE ASSURANCE CO. OF CANADA**

— INCORPORÉE PAR ACTE SPÉCIAL DU PARLEMENT DU CANADA

**CAPITAL AUTORISÉ - - - - - \$1,000,000**

**Bureau Principal: Temple Building, Toronto.**

H. S. HOWLAND, Président. R. H. MATSON, Directeur-Gérant. F. SPARLING, Sec.-Trésorier

Les personnes qui ont l'intention de s'assurer devraient examiner les plans  
attrayants de la "National Life," avant de s'assurer ailleurs.

On demande des agents actifs et de confiance, dans tous les comtés de la Province de Québec: ils devront  
être des hommes d'une réputation inattaquable.

S'adresser au Bureau Principal, Temple Building, Toronto.

ou à Chs. G. Glass, Gérant Provincial, 100 rue St-Jacques, Montréal.

<b>Grand'Mère</b>				
Belleau Jos. ....	A. Lambert	21	Laughran J. A. .... Montreal Gas Co	
Belleau Dolp. ....	do	7	Levigne Dame V. .... do	
Lévesque Achille. ....	L. Piché	7	Lenoir H. .... Z. Renaud et al	
<b>Ham Nord</b>			Loupret C. A. .... A. Tétrault	
Desloges Wm et al. ....	L. C. Bélanger	60	Long R. .... N. Blain	
<b>Hatthey</b>			Montpetit E. .... C. Brewster	
Flenry Jos. et al. ....	J. B. Reed	29	Marchand D. .... R. Gravel	
<b>Inverness</b>			do .... B. Leclaire	
McVitty Wm. S. & S. Mutual Fire Ins. Co		42	Moore W. M. et al. .... E. Choquette	
<b>Lachine</b>			Mitchell N. .... J. Thérien	
Leblond F. ....	O. Pilon	10	Moffatt M. .... A. Geoffrion et al	
<b>Maddington Fall</b>			Nichol W. G. .... Jas Paton	
Marchand J. ....	The Imperial Oil Co	22	Obé Oct. .... J. Gow	
<b>Maisonneuve</b>			O'Neil L. .... Tnc J. S. Prince Co	
Henrichon J. ....	J. A. Aumais	29	Ouimet Alph. .... H. Lamontagne	
<b>Magog</b>			Pagé J. O. A. .... L. Charlebois	
Bousquet Hy. ....	C. H. Badwell	6	Pilon J. S. .... Montreal Gas Co	
Flenry Siméon. ....	T. Lesvèque	17	Pelletier J. B. .... E. Beauregard	
Lord Jas. ....	C. H. Bodwell	15	Perrault Aubert. .... E. Sicotte	
<b>Marbleton</b>			Provost Is & Cie. .... T. Morissette	
Weyland C. E. ....	Eastern T. Bank	33	Raymond Alf. .... E. Fyfe	
<b>Megantic</b>			Robidoux Hector .... S. Cardinal	
Lamontagne Dame Vve C. ....	La Banque Nationale	21	Raymond S. jr. .... M. Besner	
<b>Montreal</b>			Roch Dolphis. .... W. Taylor	
Allard E. ....	O. Lépine	10	Renaud M. .... V. E. Brien	
Amiot J. ....	P. Bouliane	24	Sloan J. J. .... Dame E. Rice	
Boyer F. X. ....	A. Normandin	14	Smith J. et al. .... A. N. Roy	
Bélanger J. A. A. ....	F. C. Laberge	55	Simard J. A. .... J. A. Bernier	
Bernier J. O. ....	B. Leclaire et al	25	St Jean Albert. .... The J. S. Prince Co	
Broderick D. J. ....	Jos. R. McNeil	65	Spectalty (The) Mfg Co. .... J. E. Fournier	
Belec Jos. ....	A. Corriveau	10	Yssier Albert. .... V. E. Brien	
Boucher C. ....	F. Tolhurst	7	Thompson Grant. .... D. A. Young	
Blaké M. ....	A. Deschamps	40	Tougas L. .... Delle A. Tremblay	
Bell H. J. ....	F. Wallace	32	Thompson A. .... Chs Desjardins	
Chartier Jos. ....	P. Dagenais	13	Trudeau Epr. .... Gust. Trudeau	
Couillard A. ....	J. A. Bernier	11	Vincent Stanislas. .... Z. Renaud et al	
Coater H. F. ....	J. P. Dixon	40	Wand C. H. .... Dame E. Rice	
Carrière Edm. ....	J. Hébert	12	William A. T. .... F. Themens	
Desaulniers J. A. E. ....	J. Lamoureux	98	<b>Richmond</b>	
Despatie Jos. Forget dit. ....	F. X. Pilon	24	Laine Phil. .... S. Desruisseau	12
Dick J. ....	Z. Lazare	8	<b>Rivière Désert</b>	
Dubuc F. ....	S. Meunier	21	McGoey Ths. .... W. B. Reid	22
Daigneault A. et al. ....	Dame E. St Amand	32	<b>Sherbrooke</b>	
Fortin A. ....	H. Gauthier	5	Angers Choiseuls. .... E. Mailhot et al	29
Fortin J. ....	H. Dufort	38	Dauphinais E. .... C. C. Cabana	5
Gagnon Pierre. ....	Ev. Beauchamp	35	Codère Allida et vir. .... R. Hooper	47
Gray H. R. ....	Montreal Gas Co	11	Lacharité Gédéon. .... J. D. Kennedy	5
Gordon Jas John. ....	Lande Bros	17	Laroche Oliva. .... D. Champoux et al	40
Gravel A. ....	L. A. Lavallée et al	10	Lawrence Wm O. .... T. W. Fuller et al	58
Guerin Mich. ....	Lomer Gouin	50	Thibaudeau Edm. .... E. Mailhot et al	9
Griffith A. A. ....	J. L. Bernier	34	<b>Stanstead</b>	
Jubin Cyr. ....	J. B. B. Prévost	11	Whitcher Théod. D. .... S. & S. Mutual	38
Kelly Elizabeth. ....	A. Fred	12	Fire Insurance Co	
Kelly T. et al. ....	N. Pageau	30	<b>St Boniface de Shawenegan</b>	
Langtin Arthur. ....	G. Beserres	10	Daveluy Phil. .... Dame Céline Latulippe	25
Leours Albert. ....	J. H. Mayrand	25	<b>Ste Cunégonde</b>	
Livingston J. ....	A. Doutre	11	Désormeau N. .... Dame S. Daigneau	6
Lefebvre Oscar et al. ....	Dame L. Daisier	32	Houde Méd. .... J. Rochon	11
Lamontagne J. W. ....	C. Brewster	54	Lefebvre Oscar et al. .... Dame L. Daisier	32
Long N. ....	G. E. Beauchamp	7	<b>St Henri</b>	
Laverdure Méd. ....	Ev. Beauchamp	80	Parent X. .... Dame A. Quevillon	23
Lewis G. ....	A. L. Brault	8	Migneault O. .... A. Dagenais et al	11
Latzon X. ....	L. Rivet	54	Massé J. B. .... Z. Renaud et al	5
Lauzon J. H. ....	The J. S. Prince Co	25	Gordon W. J. .... C. Lebrun	10
Lalonde Dame M. ....	do	25	<b>St Hyacinthe</b>	
			Latour Médard. .... J. A. Laughran	
			<b>St Isidore</b>	
			Prévost N. .... Dame M. Grégoire	16



# La Farine Préparée

(SELF-RAISING FLOUR)

## de Brodie & Harvie

est aujourd'hui la farine préférée des ménagères. Elle donne une excellente pâtisserie, légère, agréable et recherchée par les amateurs. Pour réussir la pâtisserie avec la farine préparée de Brodie & Harvie, suffit de suivre les directions imprimées sur chaque paquet.

10 et 12 RUE BLEURY, MONTREAL

## G. ELIE AMYOT

IMPORTATEURS D'ARTICLES DE

### Modes et Hautes Fantaisies

EUROPÉENNES ET AMÉRICAINES

Téléphone 887    ♦    En gros seulement

59, rue Dalhousie, B. V., Québec



## A. RACINE & CIE

IMPORTATEURS ET JOBBERS

— EN —

### Marchandises Sèches

Générales

DE TOUTES SORTES.

340 et 342 Rue St-Paul

— ET —

179 et 181 rue des Commissaires

MONTREAL.

Demandez à votre fournisseur les

**LIVRES DE COMPTES, REGISTRES, ETC.,**

qui sont fabriqués avec les Papiers "Superfine Linen Record" dont l'excellence de la qualité pour la durée et la résistance au grattoir n'est pas surpassée.

Pour vos Entêtes de Lettres, Papeterie de Bureau, exigez toujours les Papiers "Standard," "Earncliffe," "Empire," "Donnacona," "Canada," et comme Papeterie de luxe, le "Papier parchemin Rolland" qui sont tous de fabrication canadienne, et de qualités supérieures aux beaux papiers importés de l'étranger.

J. B. Rolland & Fils, rue St-Vincent, Montréal

Téléphone 13.

## JOS. AMYOT

No 45 rue Dalhousie,

QUEBEC

Négociant en Marchandises



Européennes,

Américaines,

et....

Canadiennes.

## J. W. HILL

### Propriétaire d'Entrepôts

ENTREPOT. REFRIGERATEUR PUBLIC  
POUR EFFETS PERISSABLES EN  
DOUANE OU LIBRES

Entrepot No 73

Magasin :

Bureau :

Coin des rues  
William et Queen

No 48 rue William  
MONTREAL

## Marchands

Ne laissez pas vieillir vos comptes. Faites les collecter ou vendez-les à

## JEAN C. BRAZIER,

97 rue St-Jacques.

Tel. Main 2784.

Ne jouez pas avec la Saleté

MAIS EMPLOYEZ

# VITO

La Poudre de Savon de Castille

Elle nettoie tout

et n'abime rien.

**St Louis Mile End**

Gingras F.....	A. Gaudry	37
Collerette Ls fils.....	A. Cousineau	65
Perry Edw.....	J. P. Dixon	13
Parton J. D.....	J. B. Waddell	60
Sauvé J. B.....	J. Plouffe	8

**St Maurice**

Biron Adol.....	F. Gélinas	21
-----------------	------------	----

**Thurso**

Edwards J. R.....	G. A. Mann	16
-------------------	------------	----

**Trois Rivières**

Dupont Edm.....	Z. P. Cormier	18
Hébert Johnny.....	L. Piché	31
Lamothe Frs O.....	L. Piché	10
Lebel André.....	Dame Hélène Gauthier	6
Nolin Jos.....	L. Piché	7
Ross Hercule.....	N. L. Denoncourt	65

**Westmount**

Duff W.....	J. A. Charron	12
-------------	---------------	----

**Windsor Mills**

Bowles Mich. J.....	J. A. Bégin et al	9
---------------------	-------------------	---

**Yamachiche**

Lacerte Arthur.....	Dame M. A. Huguenin	17
---------------------	---------------------	----

**Murs humides**

*Formules: Paraffine.. 5 parties en poids Goudron... 15*

*Emploi: Dans le goudron chauffé à une température modérée, faire fondre la paraffine en malaxant avec soin la masse.*

*Pour se servir de cette peinture, placer le vase qui la contient dans un bain-marie et, lorsque la température atteint 40 à 50° centigrades, y plonger un pinceau et enduire les parties humides du mur. Deux couches suffisent pour faire disparaître toute humidité.*

**Vaseline**

Lorsque le goudron de pétrole a abandonné les huiles lourdes, il reste encore un produit très épais qui contient la vaseline. Il suffit de continuer la distillation en échauffant avec du noir animal et filtrant sur ce dernier.

Le produit obtenu se présente sous la forme d'une substance grasseuse analogue à l'axonge, et à laquelle on donne aussi le nom de "graisse minérale."

Cet hydrocarbure se substitue en maintes circonstances aux corps gras, et a sur ces derniers l'avantage de ne jamais rancir. En pharmacopée, la vaseline s'emploie dans la composition de toutes les pommades. La parfumerie en fait usage pour extraire et emmagasiner en quelque sorte le parfum des fleurs. On s'en sert encore pour graisser les armes et objets métalliques afin de les préserver de la rouille.

**Ventes enregistrées à Montréal.**

Pendant la semaine terminée le 4 août 1900

**MONTREAL EST**

**QUARTIER ST-JACQUES.**

Rue Beaudry, Nos 412 à 418. Lot 1025, avec maison en brique, terrain 48 x 78.6 sup 3376. A'fred Ménard à Arthur Doré; \$6000 [51379].

Rue Mentana, Nos 173 à 177. Lot 1211-71, avec maison en pierre et brique, terrain 25 x 106 sup 2650. Félix Dansereau à Chs Henri A. Guimond; \$5000 [51387].

Rue Dorchester, Nos 406 à 424. Lots 431-15 à 21, avec maison en brique, terrain 93 x 83.3 d'un côté et 84 de l'autre. La succession Pierre Poulin à Maxime St Jean; \$21000 [51395].

**QUARTIER ST-LAURENT**

Rues St Urbain, Nos 50 et 52 et Vitré, Nos 149 et 151. Lot 648, avec maison en pierre et brique, terrain 119.9 x 56, sup 2796. John Conroy à Alphonse Pilon; \$7300 [51377].

Rue Concord, Nos 7 à 11. Lot 183, avec maison en brique, 1 terrain 22.9 x 140.3, sup 3190; 1 do 23 d'un côté 22.6 de l'autre x 140.3, sup 3190. Wm John Cook à Joseph Bremner Clearihue; pour l'obligation [51393].

**QUARTIER ST-LOUIS**

Rue Drolet, No 178. Lot 903-140, avec maison en brique, terrain 20 x 72. Trefflé Dubé à Mathias Thouin dit Roch; \$900 (à réméré) [51366].

Rue Cadieux, No 640. Not ; N. O. 944-12, avec maison en brique, terrain sup 2000. The Montreal Loan & Mortgage Co à Aloysia Poirier épouse Joseph Geo. Walter McGown; \$2500 [51375].

Rue Sanguinet, Nos 533 à 544, Lots 403-246 et 247, avec maison en brique, terrain 40 x 72, sup 2880. James Patterson à Aug. Dieudonné Bédard; \$3500 [51390].

**QUARTIER STE-MARIE**

Rue Ontario, Nos 1128 et 1130. Lot pt S. O. 984, avec maison en brique, terrain 21 x 72. La succession Chs A. Laporte à Alf. Nap. Roy; \$5500 [51363].

Rue Plessis, Nos 204 à 210. Lot 1/30 ind 796, avec maison en brique, terrain 40 x 101, sup 4040. Ludger Beaulieu Fontaine à Joseph Victor Desaulniers; \$104 [51384].

**MONTREAL OUEST**

**QUARTIER STE-ANNE**

Rue Duke, Nos 140 à 148. Lot 1725, avec maison en brique, terrain 45 x 90.

# R. WILSON SMITH

COURTIER EN  
DEBENTURES



Débutures Municipales, des Gouvernements et des Chemins de Fer achetées et vendues. - - - - -  
Débutures de premier ordre pour placements de fonds en fidéi-dépôts, toujours en mains. - - - - -  
Batisse Standard Life

151 rue St-Jacques, Montréal

## BLEU CARRÉ PARISIEN



Le "Bleu Carré Parisien" est exempt d'indigo et ne tache pas le linge.

Il est plus fort et plus économique que n'importe quel autre bleu employé dans la buanderie

A obtenu une Médaille d'Or.

**TELLIER, ROTHWELL & CIE.**

Seuls fabricants. MONTREAL

### UNE MEDECINE IDEALE

Pour la famille. Contre l'indigestion, l'état bilieux, le mal de tête, la constipation, le mauvais teint, la mauvaise haleine, et tous les dérangements de l'estomac, du foie et des intestins.

Les "RIPANS TABULES"

Agissent doucement et promptement. Une digestion parfaite résulte de leur emploi. Une seule soulage. En vente par tous les pharmaciens, ou envoyées par maille

Ripans Chemical Co., 10 Spruce St., N. Y.

## CHS. LACAILLE & CIE

Epiciers en Gros

IMPORTATEURS DE

Mélasses, Sirops, Fruits Sees,  
Thés, Vins, Liqueurs, Sucres,  
Etc., Etc.

Spécialité de Vins de Messe de Sicile et Tarragone.

329 rue St-Paul et 14 rue St-Dizier  
MONTREAL

HORMISDAS CONTANT, Entrepreneur Platrier, 290 rue Beaudry. Phone Bell E. 1177.

## EMILE JOSEPH, L.L.B.

AVOCAT

NEW YORK LIFE BLDG., MONTREAL

Chambre 701.

Tel. Bell Main 1787

La Grande Popularité des

GAGAO et  
de GOWAN  
CHOCOLAT

Est due à sa pureté absolue  
et à son excellence.

Ils devraient se trouver dans toutes les maisons. Chaque épicier du Dominion devrait les avoir en magasin.

DÉPOT DE GROS :

454, St-Paul - - Montréal.

## A VENDRE

et

## ECHANGER

Propriétés  
payant

# 10%

Conditions faciles. Bonne localité.

Maisons à Louer.

Argent à Prêter.

Art. C. Bourassa & Cie

26 Rue Saint-Jacques.

Le Protonotaire de la Cour Supérieure à Joseph Quinn; \$3100 [134053].

\* Rue Bassin, Nos 5 et 7. Lot 1402, avec maison en brique, terrain irrg., supr 1233. The Montreal Loan and Mortgage Co. à Daniel Gallery; \$1000 [134055].

#### QUARTIER ST ANTOINE

Ave Selkirk. Lots 1715-36, 37, 38 et 39, terrain 24 x 70 chacun, supr 6720 vacant. James Robertson à Hypolite Gougeon; \$11424 [134048].

Ave Selkirk, Nos 9 à 23. Lots 1715-36, 37, 38 et 39, avec maison en pierre et brique, terrain, 24 x 70 chacun. Hypolite Gougeon à Thomas F. Trihey; \$26500 [134049].

Coin Carré Chaboillez, Nos 1 à 5, Inspecteurs, Nos 60 à 68. Lot  $\frac{1}{2}$  ind 829, avec maison en pierre et brique, terrain irrg., supr 4690. George Alfred St Cyr à Narcisse Trudel; \$3975 [134073].

#### HOCHELAGA ET JACQUES-CARTIER

##### QUARTIER HOACHELAGA

Rue Forsyth. Lots 186-336 et 397, terrains 22,6x80, supr 1800, chacun vacants. Exilda Stuart épouse de J. U. Emard à Eusèbe Rochon; \$250 [85922].

##### QUARTIER ST DENIS

Ave Mont Royal, Nos 239 et 241. Lot 323-552, avec maison en brique, terrain 25 x 100. Léon Dupont à Philomène Charpentier épouse de Pierre B. Roberge; \$4900 [85834].

Rue St-Hubert. Lot 7-368, terrain 25x 109, supr 2725, vacant. The St. Denis Land Co à Hildevert Bureau; \$177.12 [85878].

Rue St. Hubert. Lot 7-782, terrain 25 x 109, supr 2725, vacant. The St. Denis Land Co à Joseph Dautail Boisvert; \$149.88 [85879].

Rue Rivard, Nos 540A et 540B. Lot 162-179, avec maison en brique, terrain 22 x 70. Mendoza Langlois à Zéphirin Langlois; \$2200 [85880].

Rue St-Hubert, Nos 1551 et 1553. Lot 7-139, avec maison en bois et brique, terrain 25 x 87, supr 2175. J. A. Renaud à The St. Lawrence Investment Sy, Ltd; \$890 (à réméré) [85882].

Rue Rivard, Nos 574 à 580. Lots 162-168 et 169, avec maison en brique, terrain 44 x 70. Lucie Nantel, vve de Jos. Thérien et al à Nazaire Piuzé; \$3500 [85912].

Rue Rivard, Nos 624 à 630. Lots 162-145, 146 et 147, avec maison en brique, terrain 66 x 70, supr 4620. Henri Mathieu à Alphonsine Lecompte, vve de Nazaire Gauthier, sr.; \$4000 [85921].

##### QUARTIER ST GABRIEL

Rue Charron. Lots 2167-145, pt 3167-14, terrain 29.4 x 87. Les Sœurs de la

Congrégation de Notre-Dame à Daniel Currie; \$893.20 [85874].

Rue Charron. Lots 3167-147, 148 pt 8167-146, terrain 58.8 x 87. Les Sœurs de la Congrégation Notre-Dame à Tom Anderson; \$1786.42 [85875].

Rue Charron. Lots 3167-144 pt 3167-143, terrain 29.4 x 87, vacant. Les Sœurs de la Congrégation Notre-Dame à John William Conrad; \$893.20 [85876].

##### QUARTIER ST JEAN-BAPTISTE

Ave Laval, Nos 490 à 498. Lots 15-1167, 1168 et 1169 avec maison en brique, terrain 60 x 70. John McClanagan à Charles S. Reinhardt; \$5000 [85835].

Rue Lasalle, Nos 188 et 190. Lot 6-110, avec maison en brique, terrain 24 x 69, supr 1656. Léon Dupont à Cadieux & Briard; \$1600 [85863].

Rue St-Denis, Nos 997 à 1001. Lot 15-414 et 415, avec maison en pierre et brique, terrain 55 x 95, supr 5225. Lafontaine & Lemoine à François Lemoine; pour les dettes [85900].

Ave Papineau, Nos 592 et 594. Lot 1-429 et 430, avec maison en brique, terrain 50 x 118. Le Shérif de Montréal à James Price; \$2000 [85903].

Rue Brébœuf. Lots 7-67 à 70, terrains 25 x 80, supr 2000 chacun, vacants. Malvina Cadot, épouse de Horm. Brouillette à Horm. Leduc; \$2000 [85908].

##### STE-CUNEGONDE.

Rue Coursol, Nos 234 à 256. Lots 386-67 à 70, 386-80, 81 et 82, avec maison en bois et brique, terrain 22.6 x 80 chacun. La succession Harriet Eliz. Beresford Allan, vve de J. C. Watson à Philias Vanier et Adélar Cardinal; \$14000 [85916].

##### ST LOUIS—MILE END

Rue St-Laurent. Lot 11-263 et 264, avec maison en pierre et brique, terrain 50 x 79. Louis Aquilas Carrière à Eugène H. Godin; \$8000 [85851].

Rue St-Laurent. Lot  $\frac{1}{2}$  ind. 11-1113-7, terrain 24 x 84. Ovila Patenaude à Roch Labelle; \$100 (à réméré) [85862].

Ave Beaumont. Lot 12-26-94, terrain 25 x 75, vacant. The Montreal Investment & Freehold Co à Joseph Claude; \$150 [85868].

Ave de Gaspé. Lot 10-900, terrain 25 x 72, vacant. Hon. Louis Beaubien à Béloin Magnan; \$187.20 [85873].

Rue Clark. Lot  $\frac{1}{2}$  N. 11-489, terrain 25 x 88, vacant. The Montreal Investment & Freehold Co à Matthew Blair et ux; \$352 [85877].

##### WESTMOUNT.

Ave Somerville. Lot 214-34a, avec maison en bois et brique, terrain 46.10 x 100. Annie Houston épouse de Robert

**ON DEMANDE** à acheter une maison double sur la rue Sherbrooke, ou au nord de la rue Sherbrooke dans les environs du Carré Saint-Louis.

**A VENDRE** — 2788, rue Ste-Catherine, à bas prix, pour clore une succession, une maison en parfait ordre. Pour plus amples informations, s'adresser à

**H. M. SIMPSON,**

No 29 Canada Life Building

TELEPHONE: MAIN 3344

**E. R. GAREAU**

AGENT D'IMMEUBLES

1511, RUE NOTRE-DAME, MONTREAL

Près de la rue Bonsecours.

TELEPHONE BELL MAIN 2154

Il y a profit pour les marchands à vendre les produits bien annoncés.

**LES PILULES DE LONGUE-VIE  
DU CHIMISTE BONARD**

ont une vente toujours croissante. ... \$1.00 la doz. 5% escompte à 30 jours. Se détaillent à 50c. la boîte. 6 boîtes pour \$2.50. Dans toutes les pharmacies et épiceries de gros ou directement à la Cie Médicale Franco-Coloniale, 202, rue Saint-Denis, Montréal.

**Modes d'Été  
Pour Hommes**

Dans les Derniers Genres

Coupe Parfaite, Façon Soignée,  
Prix Raisonables.

**A. L. Brault**

MARCHAND-TAILLEUR

No 53, rue Bleury, Montréal.

TEL. MAIN 1961

**T. F. TRIHEY**

**..Immeubles..**

Argent à prêter sur Propriétés de ville  
et sur Fermes améliorées.

**ASSURANCES—EVALUATIONS**

Téléphone Main 3090

Chambre 33, Batisse "Imperial"

107 RUE ST-JACQUES.

**La Viatorine**

EMULSION SUPERIEURE D'HUILE DE FOIE DE MORUE.

**GUÉRIT** Toux, Bronchite, Asthme,  
Rhume, Scrofule, Pituite,  
Dyspepsie, Débilité Générale.  
25c, 50c, \$1.00 la bouteille. En vente partout.

DÉPÔT PRINCIPAL

Institution des Sourds-Muets, St-Louis du Mile End.

**BREVETS D'INVENTION**  
(France-Etranger)

Marques de Fabrique, Procès en contrefaçon, etc.

**CASALONGA** Ingenieur-Cop-  
sell (depuis 1874)  
PARIS 15 r. des Halles

Prop. Direct. (depuis 1878) du Journal (25 f. par aLAN)

**"CHRONIQUE INDUSTRIELLE"**

**Les Hommes d'Affaires**

Ont très peu de temps à dépenser. Je me tiens à leur disposition à toute heure du jour ou du soir.

**HARDOUIN LIONAIS,**

D.C.D., L.C.D.,

CHIRURGIEN DENTISTE,

Gradué du "Philadelphia Dental College," licencié du Collège Dentaire de la P. de Q.

2359 RUE STE-CATHERINE

MONTREAL

Tél. de Bureau: Up 2498. Résidence, E. 870.

King à Philomène C. Murray épouse de James Maher; \$4750 [85888].

Avenue Windsor. Lots 214-4c, 4d et 5b, terrain 93.10 x 109.10 d'un côté et 109.8 de l'autre vacant. James Maher à Amédée Houston épouse de Robert King; \$3925 [85889].

Ave Hillside. Lot pt N. E., 1434-94, pt S. O., 1434-95, avec maison en brique, terrain 15 x 89 d'un côté et 92 de l'autre; 1 do 5 x 92. Césaire Senay à Mary J. Dubé épouse de John Meyers; \$3200 [85915].

**MAISONNEUVE**

Ave Letourneux. Lot 8-15b, terrain 40 x 25 vacant. Camille L'Heureux à Chs Aimé Reeves; \$250 [85837].

Ave Lasalle. Lot 8-453, terrain 25x100 vacant. Chs Henri Letourneux à Charles Mageau; \$500 [85924].

**OUTREMONT**

Lots 22-30 à 33. James Walker à Helen M. McCulloch épouse du Rév. Andrew N. Boyle et al; \$1 [85911].

**VERDUN**

Coin Gordon & Verdun. Lot 4513-14, terrain 25 x 122 vacant. Ucal H. Dandurand et al à Ths G. Craig; \$325 [85883].

Ave Church. Lot 4315, terrain 70x131.6 vacant. Ucal H. Dandurand et al à Nora O'Connell veuve de James F. McMenamin; \$920 [85884].

Rue Gordon. Lot 1/2 E. 4256, terrain 35 x 131.6 vacant. Severin J. Girard à Denis Keiley; \$299 [85913].

Lot 1/2 S. E. 4560, terrain 35 x 131.6 vacant. Harold E. M. Wadge à Wm Mannelly; \$445 [85027].

**SAULT AUX RECOLLETS**

Lots 18-17 et 18. Horm. Meunier & Geo. Vandelac à Hormisdas Paquette; \$850 [85853].

Lots 323-76, 172, 350 à 353, 369 et 370. La Corporation du Comté d'Hochelaga à Eugène Picard; en vertu des articles 1008 et 1009 du Code Municipal [85920].

Lots 488-161b et 162b. La Cie des Terres du Parc Amherst à J.-Bte Viau; \$140 [85923].

**ST LAURENT**

Lot 454-160. Ludger Cousineau et Ed Gobier à Alex Dorais père; \$305 [85895].

Lot 342-295. James Donohue à Thos Clark; \$150 [85914].

**LONGUE-POINTE**

Lots pt 389-7 etc. Charles Falkner à François Allaire; \$850 [85848].

**POINTE CLAIRE**

Lot 36. Azilda Bélanger à Trefflé Brunet; \$550 [85836].

Lot pt 59. Zoé Gougeon Vve de Chs Letourneux à Hector Bourgoin; \$2600 [85840].

**STE ANNE DE BELLEVUE**

Lot pt 192. Alice Duckett à Marie Louise Duckett épouse J. Frs Adol. Marion; \$934.50 et autres considérations [85842].

Lot pt 170B. Louise Soulière veuve de Marcel Guérard à The Grand Trunk Ry Co; \$70 [85909].

Lot pt 15-10. Chs O. Abbott à James B. Allan; \$1.00 et autres bonnes et vales considérations [85926].

Lots pt 183 et 170A. Joseph Brisebois à Edouard Sauvé; \$950 [85933].

Voici les totaux des prix de ventes par quartiers :

St Jacques.....	\$32,000 00
St Laurent.....	7,300 00
St Louis.....	6,900 00
Ste Marie.....	5,604 00
Ste Anne.....	4,100 00
St Antoine.....	41,899 00
Hochelaga.....	250 00
St-Denis.....	14,827 00
St Gabriel.....	3,572 82
St Jean-Baptiste.....	10,600 00
Ste-Annégonde.....	14,000 00
St-Louis-Mile-End....	8,789 20
Westmount.....	11,875 00
Maisonneuve.....	750 00
Verdun.....	1,989 00
	<hr/>
	\$164,456 02

Les lots à bâtir ont rapporté les prix suivants :

Avenue Selkirk, quartier St Antoine, \$1.70 le pied.

Rue Forsyth, quartier Hochelaga, 7c le pied.

Rue St Hubert, quartier St Denis, 6½ le pied.

Rue Charron, quartier St Gabriel, 35c le pied.

Rue Brébœuf, quartier St Jean-Baptiste, 25c le pied.

Ave Beaumont, St Louis-Mile End, 8c le pied.

Ave de Gaspé, St Louis-Mile End, 10 2/5c le pied.

Rue Clark, St Louis-Mile End, 16c le pied.

Ave Windsor, Westmout, 38c le pied.

Ave Letourneux, Maisonneuve, 25e le pied.

Ave Lasalle, Maisonneuve, 20c le pied.

**PRÊTS ET OBLIGATIONS HYPOTHÉCAIRES**

Pendant la semaine terminée le 4 août 1900, le montant total des prêts et obligations hypothécaires a été de \$102,033, divisés comme suit, suivant catégories de prêteurs :

Particuliers .....	\$27,945
Successions.....	9,300



## TUE à tout coup!

**L'Exterminateur Common Sense** contre les Rats, les Souris, les Coquerelles et les Punaises. Le seul remède de confiance connu.

**En vente partout.**

**Bureau: 381 Rue Queen Ouest, - Toronto.**  
**Méfiez-vous des imitations sans valeur.**

**V. LACOMBE,**  
897 rue Ste-Catherine.

**J. EMILE VANIER,**  
Ingénieur Civil et Architecte.  
Ancien élève de l'Ecole Polytechnique. Constructions Civiles et Religieuses, Aqueducs, Egouts, Pavages. -- 20 années de pratique.  
107 rue St-Jacques, Montréal.

**L. R. MONTBRIAND,**  
Architecte et Mesureur,  
No 230 rue St-André  
Montréal.

Tel. Bell: Main 3397. 1er Etage, Chambre 3

**M. VICTOR ROY**  
ARCHITECTE ET EVALUATEUR — MEMBRE A. A. P. Q.  
146, rue St-Jacques, Montréal.

Tel. Bell Main 3951 Tel. Marchands 1381

**T. PREFONTAINE & CIE**  
LIMITÉ  
**Bois de Sciage et de Charpente**  
GROS ET DETAIL  
Bureau: coin des rues NAPOLEON ET TRACY  
STE-CUNEGONDE

Gros à bois, le long du Canal Lachine, des deux côtés. Téléphone Bell 8141, Montréal.  
Spécialité: Bois préparés de toutes façons, assortis par longueurs et largeurs en grande quantité.

**Laurence & Robitaille**  
MARCHANDS DE  
**Bois de Sciage et de Charpente**  
BUREAU ET CLOS  
**Coin des rues Craig et St-Denis**  
Bell Tél., Main 1488. MONTREAL  
Tél. des Marchands, 804.  
CLOS AU CANAL  
**Coin des Rues William et Richmond**  
Bell Tél., Main 3844

## HOTEL RICHELIEU

Rue St-Vincent

MONTREAL

Confortable. A proximité des chars et bateaux.

**Prix populaires.**

Tél, Main 514.



**L. A. COTÉ, Prop.**

**L. Z. MATHIEU,**

Peinture et Décoration à bon marché,

No 245 rue Richelieu,  
Ste-Cunégonde.

**O. M. LAVOIE,**

Peintre-Décorateur,  
Peintre d'Enseignes  
et de Maisons. -- --  
Tapissier et Blanchisseur,

No 482 rue St-Hubert,  
Montréal.  
Telephone East 1412.

**E. DOUVILLE,**  
137B rue St-Urbain, Montréal.

**L. GIRARD & CIE,** Plombiers, Couvreurs,  
Ferblantiers. Spécialité: Corniche en  
tôle galvanisée. 695 rue St-Denis. Tel. Marchands 1910. Tel. Bell, Est 1017.

BELL TEL. EAST 1517.

TOUT OUVRAGE GARANT

## J. G. DUQUETTE

Autrefois de la  
Montreal Roofing Co.

## Couverture et Pavage

-- GENERAL --

Bureau et Atelier, 949 de Montigny, Montreal.

Spécialités pour les couvertures en Gravois et en Ciment. Planchers en Asphalte, Planchers en Volcanite, Caves mises à l'épreuve des rats et de l'humidité.  
Réparations de toutes sortes faites avec promptitude.  
Neige enlevée des toits par des hommes expérimentés.

**PAQUETAGE --POUR ENIGNS.**

**ENVELOPPES EN MAGNESIE**

POUR TUYAUX.

**HUILES ET GRAISSES**

POUR MACHINES.

**The William C. Wilson Co.,**

LIMITED

24 Front St. E., Toronto, Ont.

Cies de prêts.....	29,509
Assurances.....	19,000
Autres corporations...	16,279
	—\$102,033

Les prêts et obligations hypothécaires ont été consentis aux taux de :

5 % pour \$1,400; \$1,500; 2 sommes de \$3,000; \$3,900 et \$19,000.

5½ % p.c. pour \$300; \$3,500; \$5,000 et \$7,200.

Les autres prêts et obligations portent 6 et 7 p.c. d'intérêt à l'exception de \$1,000 à 8 p. c. d'intérêt.

## La Construction

### PERMIS DE CONSTRUIRE À MONTRÉAL

Coin des rues St Jean, St Alexis et de l'Hôpital, modifications à une bâtisse formant des bureaux; coût probable \$10,000. Propriétaire, The Sun Life Assurance Co; architecte, Robert Findlay; maçon, Wm Lavers; charpente, Wm Swan; brique Wm Lavers. (119)

Rue Sherbrooke, Nos 1004 et 1008, 2 bâtisses formant deux logements, 26 de front, 24 en arrière x 62, à 3 étages, en pierre et brique, couverture en gravois et ciment; coût probable \$20,000. Propriétaire, Dame W. A. Weir; architectes, Gamelin & Huot; maçon, N. Guilbault; brique, Jos Béland. (120)

Rue Desery, No 85, modifications et réparations à une maison; coût probable \$1200. Propriétaire M. H. Bélanger; maçon, M. Gauthier; charpente, H. Emond. (121)

Rue Bassin, une usine pour machine à vapeur 118 de front, 111 en arrière x 59 d'un côté et 29 de l'autre, à un étage, en brique, couverture en asphalte; coût probable \$6,000. Propriétaire la succession John McDougall; ingénieurs T. Pringle & Son; maçon G. W. Nicholson; charpente James Shearer Co; brique G. W. Nicholson. (122)

Rue Ste Catherine, No 1050 à 1056, une allonge formant un théâtre, 42 x 108; à 2 étages, en brique, couverture en papier et gravois; coût probable: \$4000. Propriétaire, James Hoolahan; architecte; J. O. Turgeon; maçon, Onés, Martineau; charpente, T. Bénard. (123)

Rue Ste Catherine, No 1010, modifications et réparations à une maison; coût probable, \$200. Propriétaire, Dr O. A. Dugas; maçonnerie et charpente, Paul Demers. (124)

Rue Dufresne, 4 bâtisses formant 16

logements, 36 x 42 chacune, à 2 étages, en brique, couverture en gravois; coût probable, \$2,500 chacune. Propriétaires Hamelin & Gagné; architecte, Jos. Sawyer; maçons, McLeod & Lalongé; charpente, L. Hamelin. (125)

Rue Notre-Dame, No 1930, une bâtisse formant un hangar, 15 x 24, en bois et brique, couverture en gravois; coût probable, \$400. Propriétaire, J. Hy Stearns; charpente, J. B. Gratton. (126)

Rue McCord, 2 maisons formant 4 logements, 56 de front, 53 en arrière x 40, à 3 étages en pierre et brique, couverture en gravois; coût probable, \$2,500 chacune. Propriétaire, A. Laniel; architecte, Jos Sawyer. (127)

JOURNAL DE LA JEUNESSE.—Sommaire de la 143e livraison (28 juillet 1900).—Jeanna la Rousse. par le Commandant Stany.—L'Exposition universelle de 1900: Le Palais du Costume, par Augusta Latouche; Les Palais des Nations étrangères: Allemagne, Espagne, par T. H. Lally; La Salle Pasteur, par H. Norval.—Les Plantes carnivores, par Cyrille de Lamarche.

Abonnements: France: Un an, 20 fr. Six mois, 10 fr. Union Postale: Un an, 22 fr. Six mois, 11 fr. Le numéro: 40 centimes.

Hachette & Cie. boulevard Saint-Germain, 79. Paris.

TOUR DU MONDE.—Journal des voyages et des voyageurs.—Sommaire du No 30 (28 juillet 1900).—1o L'Alpinisme au Spitzberg.—Les Ascensions de Sir Martin Conway, adapté par M. Charles Rabot.—2o A travers le monde: Au Maroc.—Tanger, par Jules Huret.—Aux Indes occidentales. La Martinique.—Le "Roc du Diamant, vaisseau de S.-M."—Arrivée à Saint-Pierre.—Désenchantement.—Impressions de la Martinique.—3o Questions politiques et diplomatiques: Les Causes du soulèvement chinois.—4o Livres et Cartes.—5o Les Revues Etrangères: Les Tergiversations de l'Angleterre en Chine (*Nineteenth century*, Londres).—L'Ancienne Mer intérieure du Haut Congo (*Le Mouvement géographique*, Bruxelles).

Abonnements: France: Un an, 26 fr. Six mois, 14 fr. Union Postale: Un an, 28 fr. Six mois 15 fr. Le numéro: 50 centimes.

Bureaux à la librairie Hachette & Cie. 79, boulevard Saint-Germain Paris.

### Taches d'huile sur le papier peint

**Procédé:** Placer une feuille de papier buvard sur la tache d'huile ou de graisse maculant la tapisserie en papier peint. Presser sur cette feuille avec un fer à repasser chaud. Remplacer le papier buvard au fur et à mesure qu'il se salit. Pendant que la tapisserie est encore chaude et après avoir répété l'opération précédente à diverses reprises, imbiber la tache avec de l'essence de térébenthine presque bouillante, que l'on applique au pinceau. Mouiller en dernier lieu l'emplacement de la tache avec de l'alcool rectifié et laisser sécher. *Avoir soin de ne pas approcher de lumière pendant l'opération.*



## Ventes par le Shérif.

Du 14 au 21 août 1900.

### DISTRICT DE MONTREAL

Dame Cléop. Roussin vs W. D. Robinson

Westmount—Les lots 219-93-2, 219-92-219-92-1, 219-91-3 et le lot 219-127, situés avenue Grosvenor.

Vente le 16 août, à 10 h. a. m., au bureau du shérif à Montréal.

Noé Dinelle fils vs Noé Dinelle père.

St Louis-Mile End, Outremont, Montréal, St Laurent et Sault aux Récollets—1o Le lot 137-165, et la moitié du lot 137-243, situés ave. Hôtel de Ville, avec bâtisses.

2o La moitié du lot 11-522, situé rue St Urbain, avec bâtisses.

3o Les lots 33-304 et 305, situés rue Querbes à Outremont.

4o Les lots 325-105 et 106 du quartier St Denis, situés rue St André, avec bâtisses.

5o Les lots 409-144 à 149, situés rues St Pierre et Ouimet à St Laurent, avec bâtisses.

6o Le lot 489-333, situés rue Labelle au Sault aux Récollets.

Vente le 16 août, à 11 h. a. m., au bureau du shérif à Montréal.

Les Liquidateurs de la Banque Ville-Marie vs Dame Vve W. B. Davidson.

Côte St Paul—Les parties des lots 3600 et 3601, avec bâtisses.

Vente le 17 août, à 10 h. a. m., au bureau du shérif à Montréal.

In re Félix Lacroix.

Lachine—La moitié nord du lot 872-22 et les lots 872-23 et 24, avec bâtisses.

Vente le 17 août, à 11 h. a. m., au bureau du shérif à Montréal.

### DISTRICT DE BEAUHARNOIS

Ensébe Turcot vs Albert Charters.

St Chrysostome—Le lot 878.

Vente le 14 août, à 2 h. p. m., à la porte de l'église paroissiale.

### DISTRICT DE BEDFORD

The Gault Bros Co Ltd vs Julien Coté.

Bedford—Les lots 2157, 2160, 2168, avec bâtisses.

Vente le 18 août, à 10 h. a. m., à la porte de l'église St Damien à Bedford.

### DISTRICT D'IBERVILLE

La Succession de Vve Henri Tugault vs Achille Toupin.

St Paul de l'Île aux Noix—Le lot 30, avec bâtisses.

Vente le 15 août, à 11 h. a. m., à la porte de l'église paroissiale.

### DISTRICT DE QUÉBEC

La Cie de Chemin de fer de Québec, Montmorency & Charlevoix vs Dame Vve Pierre Mathieu.

L'Ange Gardien—La moitié indivise de la moitié nord-est du lot 36 et la moitié indivise du lot 59.

Vente le 17 août, à 11 h. a. m., à la porte de l'église paroissiale.

La Cie de Chemin de fer de Québec, Montmorency & Charlevoix vs Dame Vve Pierre Mathieu.

L'Ange Gardien—La moitié indivise des lots 29 et 66, avec bâtisses.

Vente le 17 août, à 11 h. a. m., à la porte de l'église paroissiale.

Wilfrid Carrier vs La Succession Jacques Verret.

Charlesbourg et St Edmond de Stoneham—Droits sur les lots 334 et 335, situés à Charlesbourg.

2o Droits sur le lot 26, situé à St Edmond, avec moulin à scie, etc.

Vente le 16 août, à 10 h. a. m., à la porte de l'église de Charlesbourg pour les lots de cette paroisse et le même jour à 2 h. p. m., à la porte de l'église St Edmond pour le lot de cette paroisse.

### DISTRICT DE ST-HYACINTHE

Arsène Pickering vs Mathilde Lemonde et al.

N.-D. de Bonsecours et St Mathias—1o Les lots 2 et 58, situés à N.-D. de Bonsecours, avec bâtisses.

2o Les lots 114 et 106, avec bâtisses, situés à St Mathias.

Vente le 15 août, à 11 h. a. m., à la porte de l'église N.-D. de Bonsecours pour les lots de cette paroisse et le même jour à 2 h. p. m., à la porte de l'église St Mathias pour les lots de cette paroisse.

### Taches de vin sur le drap

*Procédés* : 1o Si l'étoffe ne craint pas une décoloration possible, soumettre tout d'abord, pendant quelques minutes, à la vapeur de soufre enflammé (*acide sulfureux*), la partie du drap taché par le vin; laver ensuite avec de l'eau chlorée (*eau de Javel*, rincer à l'eau pure et laisser sécher à l'air.

2o Au contraire, lorsque le drap risque de se trouver décoloré par le chlore, nettoyer la partie tachée avec de l'eau de savon tiède et, après un rinçage, avec de l'ammoniaque. En dernier lieu chasser l'eau ammoniacale en plongeant le drap dans de l'eau pure et laisser sécher.