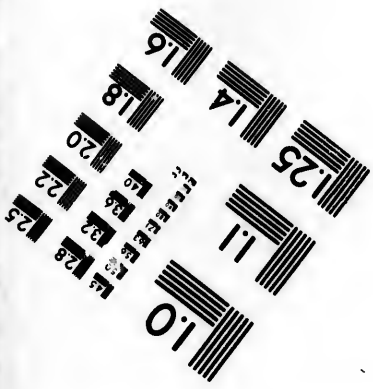
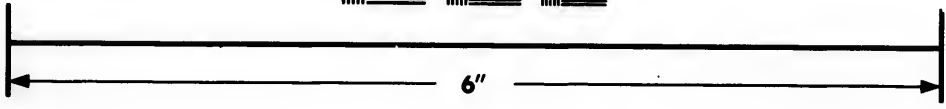
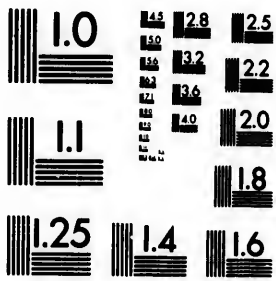


**IMAGE EVALUATION
TEST TARGET (MT-3)**



**Photographic
Sciences
Corporation**

23 WEST MAIN STREET
WEBSTER, N.Y. 14580
(716) 872-4503

1.5 1.8 2.0 2.2 2.5
2.8 3.2 3.6 4.0

**CIHM/ICMH
Microfiche
Series.**

**CIHM/ICMH
Collection de
microfiches.**



Canadian Institute for Historical Microreproductions / Institut canadien de microreproductions historiques

1.0

© 1984

Technical and Bibliographic Notes/Notes techniques et bibliographiques

The Institute has attempted to obtain the best original copy available for filming. Features of this copy which may be bibliographically unique, which may alter any of the images in the reproduction, or which may significantly change the usual method of filming, are checked below.

L'Institut a microfilmé le meilleur exemplaire qu'il lui a été possible de se procurer. Les détails de cet exemplaire qui sont peut-être uniques du point de vue bibliographique, qui peuvent modifier une image reproduite, ou qui peuvent exiger une modification dans la méthode normale de filmage sont indiqués ci-dessous.

- | | |
|--|--|
| <input checked="" type="checkbox"/> Coloured covers/
Couverture de couleur | <input type="checkbox"/> Coloured pages/
Pages de couleur |
| <input type="checkbox"/> Covers damaged/
Couverture endommagée | <input type="checkbox"/> Pages damaged/
Pages endommagées |
| <input type="checkbox"/> Covers restored and/or laminated/
Couverture restaurée et/ou pelliculée | <input type="checkbox"/> Pages restored and/or laminated/
Pages restaurées et/ou pelliculées |
| <input type="checkbox"/> Cover title missing/
Le titre de couverture manque | <input checked="" type="checkbox"/> Pages discoloured, stained or foxed/
Pages décolorées, tachetées ou piquées |
| <input type="checkbox"/> Coloured maps/
Cartes géographiques en couleur | <input type="checkbox"/> Pages detached/
Pages détachées |
| <input type="checkbox"/> Coloured ink (i.e. other than blue or black)/
Encre de couleur (i.e. autre que bleue ou noire) | <input checked="" type="checkbox"/> Showthrough/
Transparence |
| <input type="checkbox"/> Coloured plates and/or illustrations/
Planches et/ou illustrations en couleur | <input type="checkbox"/> Quality of print varies/
Qualité inégale de l'impression |
| <input type="checkbox"/> Bound with other material/
Relié avec d'autres documents | <input type="checkbox"/> Includes supplementary material/
Comprend du matériel supplémentaire |
| <input type="checkbox"/> Tight binding may cause shadows or distortion
along interior margin/
La reliure serrée peut causer de l'ombre ou de la
distortion le long de la marge intérieure | <input type="checkbox"/> Only edition available/
Seule édition disponible |
| <input type="checkbox"/> Blank leaves added during restoration may
appear within the text. Whenever possible, these
have been omitted from filming/
Il se peut que certaines pages blanches ajoutées
lors d'une restauration apparaissent dans le texte,
mais, lorsque cela était possible, ces pages n'ont
pas été filmées. | <input type="checkbox"/> Pages wholly or partially obscured by errata
slips, tissues, etc., have been refilmed to
ensure the best possible image/
Les pages totalement ou partiellement
obscurcies par un feuillet d'errata, une pelure,
etc., ont été filmées à nouveau de façon à
obtenir la meilleure image possible. |
| <input type="checkbox"/> Additional comments:/
Commentaires supplémentaires: | |

This item is filmed at the reduction ratio checked below/
Ce document est filmé au taux de réduction indiqué ci-dessous.

10X	12X	14X	16X	18X	20X	22X	24X	26X	28X	30X	32X
											✓

ails
du
diffier
une
page

The copy filmed here has been reproduced thanks to the generosity of:

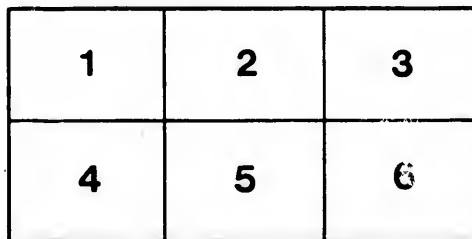
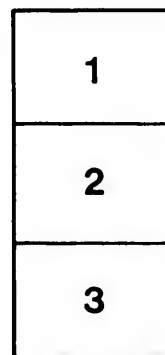
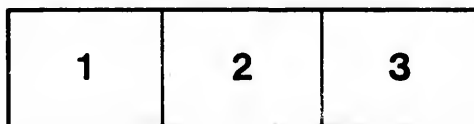
Seminary of Quebec
Library

The images appearing here are the best quality possible considering the condition and legibility of the original copy and in keeping with the filming contract specifications.

Original copies in printed paper covers are filmed beginning with the front cover and ending on the last page with a printed or illustrated impression, or the back cover when appropriate. All other original copies are filmed beginning on the first page with a printed or illustrated impression, and ending on the last page with a printed or illustrated impression.

The last recorded frame on each microfiche shall contain the symbol \rightarrow (meaning "CONTINUED"), or the symbol ∇ (meaning "END"), whichever applies.

Maps, plates, charts, etc., may be filmed at different reduction ratios. Those too large to be entirely included in one exposure are filmed beginning in the upper left hand corner, left to right and top to bottom, as many frames as required. The following diagrams illustrate the method:



L'exemplaire filmé fut reproduit grâce à la générosité de:

Séminaire de Québec
Bibliothèque

Les images suivantes ont été reproduites avec le plus grand soin, compte tenu de la condition et de la netteté de l'exemplaire filmé, et en conformité avec les conditions du contrat de filmage.

Les exemplaires originaux dont la couverture en papier est imprimée sont filmés en commençant par le premier plat et en terminant soit par la dernière page qui comporte une empreinte d'impression ou d'illustration, soit par le second plat, selon le cas. Tous les autres exemplaires originaux sont filmés en commençant par la première page qui comporte une empreinte d'impression ou d'illustration et en terminant par la dernière page qui comporte une telle empreinte.

Un des symboles suivants apparaîtra sur la dernière image de chaque microfiche, selon le cas: le symbole \rightarrow signifie "A SUIVRE", le symbole ∇ signifie "FIN".

Les cartes, planches, tableaux, etc., peuvent être filmés à des taux de réduction différents. Lorsque le document est trop grand pour être reproduit en un seul cliché, il est filmé à partir de l'angle supérieur gauche, de gauche à droite, et de haut en bas, en prenant le nombre d'images nécessaire. Les diagrammes suivants illustrent la méthode.

rrate
to

pelure.
n à



32X

360

T A B L E A U

DES

ARGENTS FOURNIS PAR LE GOUVERNEMENT,

POUR AIDER AUX BATISSES DE

MAISONS D'ECOLE,

DANS LE

B A S - C A N A D A ,

EN VERTU DES ACTES 7 VICT. CHAP. 9, 9 VICT. CHAP. 27, ET 12 VICT. CHAP. 50.

IMPRIMÉ PAR ORDRE DE L'ASSEMBLÉE LÉGISLATIVE.

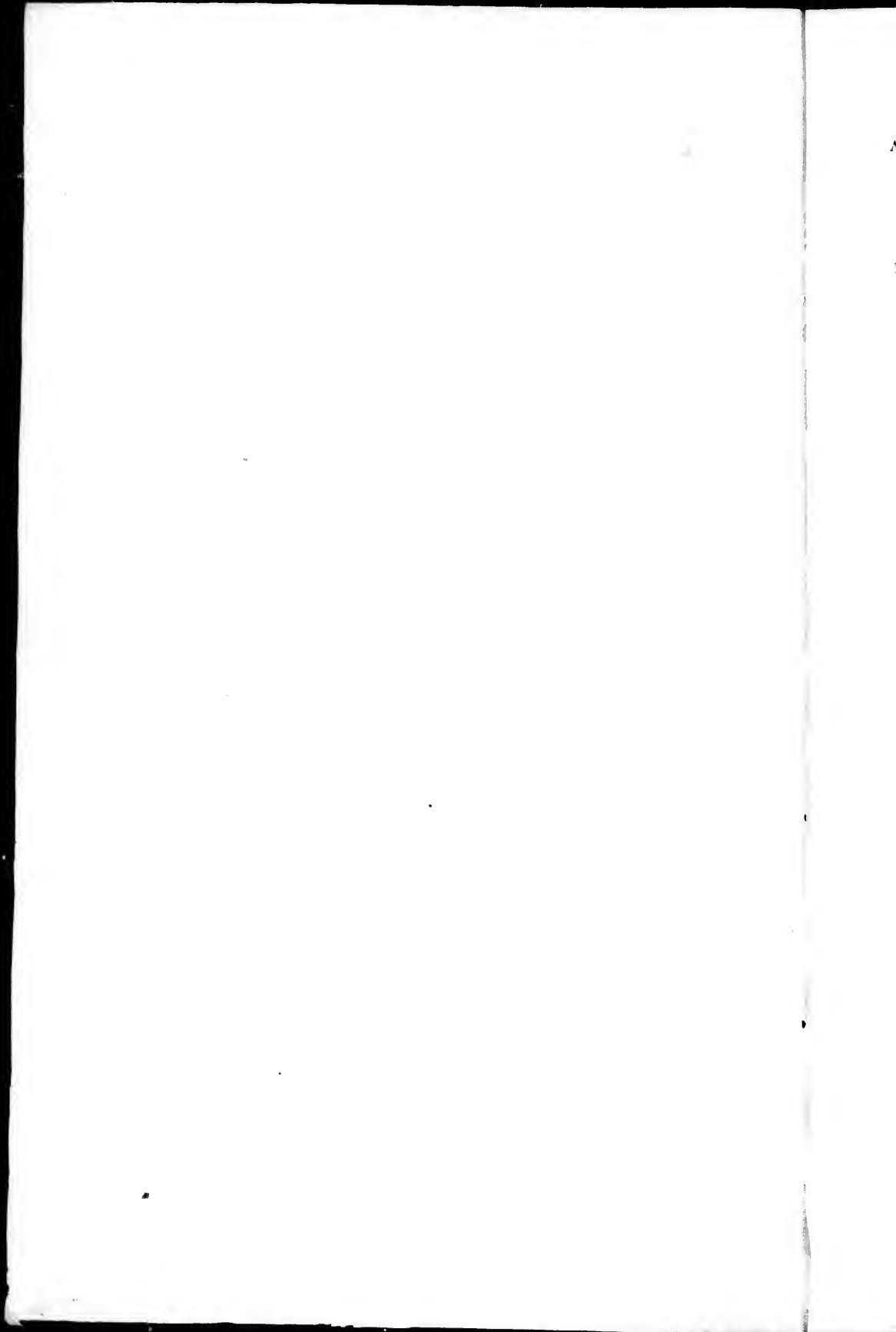


Toronto:

IMPRIMÉ PAR LOVELL ET GIBSON, FRONT STREET.

1851.

Bibliothèque,
Le Séminaire de Québec
3, rue de l'Université,
Québec 4, Q.U.B.



RÉPONSE

Aux deux adresses de l'Assemblée législative, en date du 3 août 1850, et du 9 juin 1851—demandant un tableau de tous les deniers avancés par le surintendant de l'éducation dans le Bas-Canada pour aller à la construction et réparation des maisons d'école dans les différentes municipalités, avec les comptes indiquant comment les dits deniers ont été employés, et un nom de qui sont possédés les titres des tenanciers sur lesquels les dites maisons d'école sont contraintes.

Bureau du secrétaire, 20 juin, 1851.

BUREAU DE L'ÉDUCATION,
Montréal, 10 juin 1851.

M. Hon. James Leslie,
Secrétaire provincial,
etc., etc., etc.

Monsieur,—J'ai l'honneur de vous informer que j'évoque ce jour, par l'express, mon rapport sur l'éducation pour l'année scolaire 1849-50, accompagné de deux tableaux, l'un montrant le nombre d'écoles qui ont été tenues pendant cette période d'instruction, et l'autre le nombre des maisons d'école pour lesquelles il a été fait un octroi depuis 1843, pour la considération de son excellence et des chambres législatives, qui voudront bien, j'espère, les avoir pour agréables.

À ce sujet, je crois devoir vous faire observer que les maisons pour lesquelles les derniers octrois ont été faits ne sont pas entrées dans ce tableau, parce que les calculs y contenus étant faits et conclus au moment où j'ai été pressé de le transmettre, je ne pouvais prendre le temps de faire des ajouts qui auraient été cause d'un certain retardement, peut-être de quelque erreur; mais si la chambre veut connaître des maintenant le nombre de ces maisons, je suis prêt à le lui transmettre au moyen d'un tableau supplémentaire.

Dans l'adresse de la chambre d'assemblée à son excellence, demandant un tableau des maisons d'école pour lesquelles il a été fait octroi, je trouve cette expression: "Avec les comptes indiquant comment les deniers ont été dépensés;" si par cette expression on entend que je dois accompagner ce tableau d'un certificat des commissaires d'école déclarant comment ils ont employé ces deniers, avec des reçus des personnes dont ils ont eu des matériaux ou le service pour construire ces maisons, je regrette d'avoir à dire que je ne puis me conformer à cette partie de l'adresse, parce que je n'ai pu, dans le temps, me procurer ces documents.

Les commissaires d'école étant pour la plupart peu instruits, et souvent même ne l'étant pas du tout, et ayant eu à se procurer des matériaux de la main-d'œuvre de nombre de personnes, et ce souvent dans le plus grand détail, étaient généralement incapables de me transmettre de semblables documents; et si je l'eusse exigé, c'en eût été pour eux la cause d'un embarras inextricable. C'est pourquoi, bien que dans le début j'aie ordonné de me transmettre ces documents, j'ai été obligé de relâcher.

Le tableau que je donne des dimensions de la maison, des matériaux dont elle est faite, et de l'estimation de trois arbitres, qui a toujours été invariablement exigée dans tous les cas, doit, dans mon humble opinion, répondre d'une manière satisfaisante à cet objet, du moins pour tout homme qui met de côté

Par ordre, J. LESLIE.

toute passion, et qui n'a en vue que le bien de la chose.

D'ailleurs, lors même que les commissaires d'école n'auraient pu se conformer à cet ordre, s'ils n'avaient pas la volonté de le faire, je ne pouvais les y forcer.

Mais j'ai invariablement obtenu d'eux, ou de leur secrétaire-trésorier, un reçu des sommes qui leur ont été octroyées, soit pour bâtisse de maisons d'école, soit pour le soutien des écoles tenues sous leur contrôle, comme on peut s'en convaincre par mes comptes-rendus au gouvernement de la distribution de ces mêmes sommes. J'ai donc été obligé de rendre compte de l'octroi fait pour bâtisses de maisons d'école, de la même manière que je l'ai toujours fait chaque année à la législature, de l'octroi fait pour le soutien des écoles, parce qu'il m'était impossible de le faire autrement. J'ai même bien de la peine à obtenir tout simplement des reçus pour ces octrois, parce que, pour la facilité des commissaires d'école éloignés, et surtout pour ne pas contribuer à leur faire de l'embarras, je leur paie leur part afférente respectivement, en forme de traite transmise sous enveloppe à l'adresse de leur secrétaire-trésorier, qui en tire le montant sur la banque ou le gouvernement me donne des fonds pour cette fin. De sorte que l'octroi se trouve ainsi distribué sans que je sois, ni préalable, muni d'un reçu fait en bonne et due forme, à l'instar de ce qui se fait au bureau du receveur-général. C'est sans doute le mode le plus expéditif, vu surtout que mes traites sont négociables, mais il est souvent pour moi la cause de beaucoup de trouble et d'inquiétude. Il faut écrire aux commissaires d'école de nombre de municipalités, et même à plusieurs reprises pour obtenir les reçus souvent assez informes. C'est pourquoi j'ai suggéré dans mon rapport à son excellence sur l'acte des écoles, en date du 25 de mars dernier, que dans le cas où des députés surintendants seraient nommés, l'octroi législatif soit envoyé directement à chacun d'eux pour les écoles tenues dans son district.

Il me reste à ajouter que, dans tous les cas, je me suis fait un devoir de faciliter toujours le fonctionnement de la loi, afin d'en atteindre le but avec les éléments qui m'ont été donnés, et que je l'ai fait toujours en toute confiance, appuyé sur le sens de la dernière partie de la 55^e clause de l'acte et sur la liberté du gouvernement et des chambres législatives.

Le tout est néanmoins humblement soumis.

J'ai l'honneur d'être,
Monsieur,
Votre très-obéissant serviteur,
(Signé) J. B. MEILLEUR,
S. E.



Tableau des argerais fournis par le gouvernement pour aider aux bâtisses de maisons d'école dans le Bas-Canada, en vertu des actes 7, Viet., ch. 9, Viet., ch. 27, et 12 Viet., ch. 50.

COTE DE BEAUCHAMPOIS	Municipalités s'adres.	N° d'interdiction.	NOM DU CESSIONNAIRE	Titre passé		Superficie du terrain	Dimensions de la maison.	Matériaux			École municipale	École supérieure de filles	Estimation des argerais.		Somme versée par le gouvernement.	£ s. d.	£ s. d.		
				Aux argerais	Aux argerais			Bois	Maçonnerie	Terre			£	s.				d.	£
OBERGOWNS	R	1	E. L. Cabelle	1	10,000 pieds	36 x 24	1	1	1	1	1	1	138	19	5	50	0	0	
		2	John Redger	1	3 arpents	34 x 24	1	1	1	1	1	1	75	10	0	37	10	0	
		3	Andrew Cook	1	2,600 pieds	30 x 24	1	1	1	1	1	1	11	15	0	5	17	6	0
		4	Joseph McWilliam	1	4 arpents	24 x 22	1	1	1	1	1	1	1	58	2	6	29	1	3
		5	William Grant	1	30 x 24	30 x 24	1	1	1	1	1	1	1	77	0	0	25	0	0
SAINT THOMAS		1	Jos. Hanna	1	3 "	40 x 20	1	1	1	1	1	1	123	10	0	31	5	0	
		2	John Leno	1	3 arpents	40 x 24	1	1	1	1	1	1	106	5	0	53	2	6	
		3	Pierre LeBlond	1	4 arpents	40 x 24	1	1	1	1	1	1	112	0	0	56	5	0	
		4	A. D. Laframboise	1	13 arpents	40 x 24	1	1	1	1	1	1	112	10	0	56	5	0	
		5	Frs. Pilon	1	1 arpent	39 x 25	1	1	1	1	1	1	75	0	0	37	10	0	
SAINT CLERMONT		1	L. F. Lejeune	1	64 arpents	94 x 30	1	1	1	1	1	1	1235	0	0	300	0	0	
		2	Id.	1	69 "	72 x 35	1	1	1	1	1	1	688	2	6	344	1	3	
		3	René et A. Lemieux	1	1 arpent	36 x 24	1	1	1	1	1	1	89	0	0	40	0	0	
		4	Augustin Lamoureux	1	180 sur 80 pieds	43 x 24	1	1	1	1	1	1	143	0	0	50	0	0	
		5	M. Dumas et C. Tessier	1	50 sur 45 "	30 x 20	1	1	1	1	1	1	74	0	0	25	0	0	
SAINT MARTIN		1	E. C. Gagnon et al.	1	30 "	24 x 20	1	1	1	1	1	1	50	0	0	25	0	0	
		2	Jean Laferrière et al.	1	3740 pieds	40 x 32	1	1	1	1	1	1	273	0	0	137	10	0	
		3	Jos. Giroux	1	20 x 20	3 arpents	1	1	1	1	1	1	57	5	0	34	12	6	
		4	Jos. Bergeron	1	24 x 20	3 arpents	1	1	1	1	1	1	103	0	0	51	10	0	
		5	Joseph Fortin	1	2000 pieds	24 x 20	1	1	1	1	1	1	93	5	0	46	12	6	
DUNDAS		1	J. B. Lacroix	1	3 arpents	24 x 24	1	1	1	1	1	1	62	3	4	31	1	8	
		2	Antoine C. Sabourin	1	25-8 x 25-6	24 x 24	1	1	1	1	1	1	101	10	0	50	15	0	
		3	E. Cobille	1	24 x 24	24 x 24	1	1	1	1	1	1	105	16	0	53	5	0	
		4	Alexis Falaemald	1	28 x 24	24 x 24	1	1	1	1	1	1	71	17	6	35	18	9	
		5	P. Grant	1	576 pieds	24 x 24	1	1	1	1	1	1	48	0	0	24	0	0	
GODMANSBURY		1	Patrick Buchanan	1	1,100 "	24 x 18	1	1	1	1	1	1	69	0	0	26	10	0	
		2	Andrew Lochlan	1	4260 "	24 x 18	1	1	1	1	1	1	69	0	0	26	10	0	
		3	W. Aubrey	1	4260 "	24 x 15	1	1	1	1	1	1	69	0	0	26	10	0	
		4	James Davidson	1	2000 pieds	24 x 24	1	1	1	1	1	1	14	2	6	7	14	3	
SAINT SAUVEUR		1	Not received as yet	1	28 x 24	28 x 24	1	1	1	1	1	1	106	18	3	17	14	9	
		2	W. Brown	1	3 arpents	28 x 24	1	1	1	1	1	1	28	0	0	28	0	0	
		3	George Bell et al.	1	2000 pieds	24 x 24	1	1	1	1	1	1	509	0	0	43	0	0	
		4	John Leonard	1	22 x 20	22 x 20	1	1	1	1	1	1	61	0	0	20	0	0	
		5	Bryan O'Neil	1	24 x 24	24 x 24	1	1	1	1	1	1	69	0	0	30	0	0	

COÛT TOTAL	ESTIMATION DES ARGERAIS	SOMME VERSÉE PAR LE GOUVERNEMENT
1011 13 4	218 17 6	106 8 9
460 9 0	183 16 0	
39 8 9	19 14 4	
70 0 0	35 0 0	
22 10 0	11 5 0	
181 18 9	63 15 4	
57 10 0		

TABLEAU des arcents fournis par le gouvernement pour aider aux baïseses de maisons d'école dans le Bas Canada, etc.—(Continuation.)

COMITÉ de BELLECHASSE Municipalités Scolaires	No. de l'arrondissement.	NOM DU CESSIONNAIRE	Titre passé Aux communes autres	Superficie du terrain.	Dimensions de la maison.	Matières dont elle est bâtie.			Valeur commune.	Estimation des arbres.	Somme accordée par le gouvernement.
						Bois.	Plâtres.	Bois moelle.			
BREMONT.....	4	J. R. Turgeon.....	1	1 arpent.....	24 x 20	1	...	1	...	55 0 0	47 10 0
BERTHELE.....	2	Joseph J. Gagnon.....	1	160 perches.....	36 x 24	1	...	1	...	135 16 8	103 6 8
Do.....	3	Fred et E. Blais.....	1	44 ".....	24 x 26	...	1	1	...	126 10 0	104 10 0
SAINTE-GENEVIÈVE.....	4	La Fabrique.....	1	1 arpent.....	40 x 28	1	...	1	...	120 0 0	75 0 0

RÉCAPITULATION.

COMITÉ DE BELLECHASSE.

Municipalités Scolaires.	Matières.	Estimation		Somme accordée	
		des arbres.	des bâties.	par le Gouvernement.	par le Gouvernement.
BREMONT.....	1	4 5 0	47 10 0	47 10 0	47 10 0
BERTHELE.....	2	32 6 8	47 16 8	47 16 8	47 16 8
SAINTE-GENEVIÈVE.....	1	120 0 0	75 0 0	75 0 0	75 0 0
Total—Matières.....		147 1 8	170 0 0	147 1 8	147 1 8
Montant de l'estimation des Matières accordées.....		320 6 8	320 6 8	320 6 8	320 6 8

TABLEAU des argents fournis par le gouvernement pour aider aux baïsses de maisons d'école dans le Bas-Canada, etc.—*Continuation.*

COMITÉ DE BENTHEIL Municipalités scolaires.	N ^o de l'arrondissement.	NOM DU CESSIONNAIRE.	Titre passé:		Superficie du terrain.	Dimension de la maison.	Matières dont elle est bâtie.			École modèle.	École supérieure du Militaire.	Estimation des autres.			Somme accordée par le Gouvernement.		
			Aux canton- niers.	Aux syndics.			Bois.	Bricks.	Pierre.			£.	s.	d.	£.	s.	d.
LAVALLÉE	1	Messrs A. Thibault	1	1	1 arpent	40 x 39 2 canges	1	1	1	1	1	£	s.	d.	£	s.	d.
	3	L. G. Perrault	1	1	24 x 24	24 x 24	1	1	1	1	1	200	0	0	75	0	0
	1	L'Hon. J. R. Joliffe	1	1	9,500 piéds.	20 x 30 x 95, 24 x 20	1	1	1	1	1	66	13	4	266	13	4
	2	Benoit Perrault	1	1	32 perches	28 x 25	1	1	1	1	1	107	0	0	50	0	0
	3	J. B. Desrosiers et J. Ploof	1	1	32 perches	33 x 24	1	1	1	1	1	100	0	0	27	10	0
St. THOMAS	1	La Falarque	1	1	12	34 x 28	1	1	1	1	1	500	0	0	175	0	0
	1	François Boukay	1	1	1 arpent	40 x 50	1	1	1	1	1	191	13	4	95	16	5
INDUSTRIE	4	Prosper Gervais	1	1	1 arpent	24 x 29	1	1	1	1	1	75	0	0	37	10	0
	1	Louis Laché	1	1	2 arpent	44 x 22	1	1	1	1	1	128	15	0	64	7	6
	3	J. B. Frenville	1	1	30 x 25	30 x 25	1	1	1	1	1	114	0	0	57	0	0
St. BAYLEMY	3	A. Lambert St. Aubin	1	1	7,776	30 x 24	1	1	1	1	1	191	1	0	50	10	0
	4	J. M. R. Barbier, croyer	1	1	80 piés sur 1 arp.	80 x 36 2 canges	1	1	1	1	1	524	5	0	115	2	6
BENTHEIL	3	Joseph Pagnant et al.	1	1	35 x 16 x 40 piés	40 x 28	1	1	1	1	1	152	10	0	76	5	0
	4	Joseph Pagnant et al.	1	1	42,800 piéds.	56 x 25	1	1	1	1	1	48	15	0	24	17	6
	5	Dame G. Beauregard	1	1	2,500 piéds.	20 x 26	1	1	1	1	1	158	14	7	75	7	4
	5	Seur Joseph Giroux	1	1	2,500 piéds.	20 x 26	1	1	1	1	1	158	14	7	75	7	4
	5	Oliver Bévin	1	1	41 perches	54 x 25	1	1	1	1	1	63	0	0	31	10	3
St. ELIZABETH	1	Seurs Pierre et Martin Desataller	1	1	3,885 piéds.	31 x 24	1	1	1	1	1	140	0	0	70	0	0
	2	Oliver Schreves Beauvoil	1	1	9 arpents	40 x 76	1	1	1	1	1	265	5	0	100	12	0
	2	Paul Gincour	1	1	1 arpent	40 x 76	1	1	1	1	1	131	5	0	60	12	0
	3	C. G. Lacourse	1	1	50 x 24	50 x 24	1	1	1	1	1	50	0	0	15	0	0
	5	F. Tessier	1	1	36 x 29	36 x 29	1	1	1	1	1	87	10	0	43	15	0
LASORIE	1	Alphonse et E. Clause	1	1	21 perches	36 x 24	1	1	1	1	1	58	7	3	29	0	0
	1	La Fabrique	1	1	1 arpent	50 x 56 3 canges	1	1	1	1	1	58	0	0	250	0	0
	1	Pierre Valah	1	1	4,900 piéds.	32 x 28	1	1	1	1	1	30	0	0	15	0	0
	2	Joseph Paquet	1	1	3,256	48 x 69	1	1	1	1	1	34	0	0	27	0	0
	3	Basile Bonin	1	1	1 arpent	26 x 19	1	1	1	1	1	45	11	2	31	15	10
St. CUTHBERT	1	Xavier Desautangel	1	1	2 arpents	50 x 22	1	1	1	1	1	68	0	0	35	0	0
	2	Joseph Plante	1	1	4,500 piéds.	32 x 32	1	1	1	1	1	54	10	0	27	5	5
	3	Prosper Allard et al.	1	1	1 arpent	32 x 20	1	1	1	1	1	54	10	0	27	5	5
	4	J. R. Malouf	1	1	6,174 piéds.	30 x 28	1	1	1	1	1	83	6	0	41	13	4
	5	Prosper Allard et al.	1	1	1 arpent	30 x 22	1	1	1	1	1	58	14	31	26	17	2
	6	Charles Bédard	1	1	2 arpents	24 x 24	1	1	1	1	1	28	0	0	15	0	0
St. ELIZABETH	1	Alexis Brault et al.	1	1	2,400 piéds.	20 x 22	1	1	1	1	1	80	15	0	35	0	0
	2	Alexis Brault et al.	1	1	2,400 piéds.	20 x 22	1	1	1	1	1	80	15	0	35	0	0

409 5 105 204 12 11

TABLEAU des argents fournis par le gouvernement pour aider aux bâtisses de maisons d'école dans le Bas-Canada, etc.—Continuation.

COMTÉ DE BERTHER.	No. de l'arrondissement.	NOM DU CESSIONNAIRE.	Titre passé		Superficie du terrain.	Dimensions de la maison.	Mobilier dont elle est bâtie.			École commune.	École modèle.	École supérieure de filles.	Estimation des arbitres.		Somme accordée par le gouvernement.					
			Aux communes.	Aux syndics.			Doss.	Brûques.	Yerres.				£	s. d.	£	s. d.				
KILDARE	1	E. Baupré	1	1	arpent	30 x 20	1	1	1	1	1	1	105	0	0	52	10	0		
	2	F. Morency	1	1	arpent	36 x 20	1	1	1	1	1	1	100	0	0	50	0	0		
	3	Sieur Urbain Paré	1	1	arpent	48 x 37	1	1	1	1	1	1	365	0	0	130	0	0		
	4	Narcisse Goulet	1	1	arpent	24 x 22	1	1	1	1	1	1	55	10	0	12	13	0		
St. Apollone St. Amrose	5	Gordon Wilson	1	1	arpent	30 x 24	1	1	1	1	1	1	52	0	0	62	10	0		
	7	Sieur G. B. Blouin	1	1	arpent	30 x 20	1	1	1	1	1	1	125	0	0	62	10	0		
ISLE DE PAYS	1	Hyscinthe Farley	1	1	16,000 pieds	26 x 22	1	1	1	1	1	1	95	13	4	47	16	8		
	2	Jos. R. Lavigne	1	1	3,263 "	35 x 22	1	1	1	1	1	1	209	13	4	104	15	8		
St. Félix de Valois	1	E. T. Rodan	1	1	arpent	30 x 22 2 étages.	1	1	1	1	1	1	145	0	0	72	10	0		
	2	F. Masson	1	1	arpent	30 x 22	1	1	1	1	1	1	91	16	8	45	18	4		
	3	H. Pecté	1	1	arpent	30 x 24	1	1	1	1	1	1	112	15	0	56	7	6		
	4	Jos. Charbonneau, fils	1	1	arpent	30 x 20	1	1	1	1	1	1	130	10	0	65	5	0		
	5	Athanase Tessier	1	1	arpent	30 x 20	1	1	1	1	1	1	73	10	0	36	12	0		
	6	F. B. Piquemont	1	1	arpent	30 x 20	1	1	1	1	1	1	129	14	4	65	12	0		
1	Jeanes Rivé	1	1	arpent	22 x 20	1	1	1	1	1	1	105	0	0	26	5	0			
													770	10	0	332	15	0		
													305	6	8	152	13	4		
													779	5	0	363	7	6		

RÉCAPITULATION.

COMTÉ DE BERTHER.		Estimation des arbitres.		Somme accordée par le gouvernement.		Estimation des arbitres.		Somme accordée par le gouvernement.		
Municipalités scolaires.	Montant de l'estimation.	£	s. d.	£	s. d.	£	s. d.	£	s. d.	
LAVALLÉE	2	266	13	4	108	6	8	266	13	4
St. LAUL	4	762	19	0	306	5	0	762	19	0
St. THOMAS	1	75	0	0	32	16	0	75	0	0
St. BARTHELEMY	3	343	16	8	171	18	4	343	16	8
BERTHER...	7	1123	0	0	414	10	1	1123	0	0
St. ELIZABETH	6	1510	2	3	563	7	6	1510	2	3
St. CUTHBERT	3	429	5	93	265	12	13	429	5	93
KAROLINE	6	270	10	0	332	13	0	270	10	0
ISLE DE PAYS	2	305	6	8	152	13	4	305	6	8
St. FELIX DE VALOIS	7	779	5	0	363	7	6	779	5	0
Total—Maison		6664	14	91	2754	18	10	6664	14	91
Montant de l'estimation										
Montant accordé										

Totaux—Maisons..... 49
 Montant de l'estimation..... 6664 14 91
 Montant accordé..... 2754 18 10
 6664 14 91 2754 18 10

TABLEAU d'aide régénis fournis par le gouvernement pour aider aux baisses des maisons d'occupation dans le Bas-Canada, etc.—(Continuation.)

COMITÉ DE BONAVENTURE.	Municipalités Solaïres.	N° de l'arrondissement.	NOM DU CESSIONNAIRE.	Titre passé		Superficie du terrain.	Dimensions de la maison.	Matériaux dont elle est bâtie.			Boite médicale.	Boite supérieure de filles.	Estimation des arbitres.			Somme accordée par le gouvernement.		
				Ans s'écoulés.	Ans s'écoulés.			Bois.	Brûques.	Pierres.			£	s.	d.	£	s.	d.
COX	1	1	John Assels, Do.	1	1	1 arpent.	Omité.	1	1	1	1	1	110	0	0	148	0	0
HOWE	1	1	Oswin Powers, James Smith.	1	1	1 1/2 "	44 x 24 21 x 17	1	1	1	1	1	90	0	0	45	0	0
CARLETON	1	1	Hilaire Michaud.	1	1	600 pieds.	30 x 20 30 x 27	1	1	1	1	1	145	0	0	72	10	0
NEW RICHMOND	3	3	Robert LeBelle, John Gillker, J. A. Pritchard, N. Forham.	1	1	1,600 pieds.	21 x 21 30 x 25 30 x 26 24 x 15	1	1	1	1	1	48	0	0	24	0	0
MARIA	2	2	Lawrence Caroll, C. McInnis.	1	1	22 x 20	24 x 20 22 x 20	1	1	1	1	1	39	0	0	19	10	0
PORT DANIEL	3	3	Patrick Chesser, William Curthbert.	1	1	26 x 24 30 x 20	26 x 24 30 x 20	1	1	1	1	1	70	0	0	35	0	0
	1	1	James Shannon, Etienne Michel, Oside Alexandre Ahier.	1	1	26 x 22 26 x 22	26 x 22 26 x 22	1	1	1	1	1	68	0	0	54	0	0
	3	3		1	1	1	1	1	1	1	1	1	78	0	0	44	0	0
				1	1	1	1	1	1	1	1	1	70	0	0	39	0	0
				1	1	1	1	1	1	1	1	1	221	0	0	110	5	4
				1	1	1	1	1	1	1	1	1	212	0	0	106	0	0
				1	1	1	1	1	1	1	1	1	236	0	0	118	0	0
				17	17	12807	0	0	0	598	5	4	12807	0	0	598	5	4

RÉCAPITULATION.

COMITÉ DE BONAVENTURE.		Municipalités Solaïres.		Somme accordée par le gouvernement.	
Montant accordé.	Montant de l'estimation.	Nombre de maisons.	Estimation des arbitres.	£	s. d.
12807 0 0	598 5 4	17	12807 0 0	598	5 4
12807 0 0	598 5 4	17	12807 0 0	598	5 4

TABLEAU des argents fournis par le gouvernement pour aider aux bâtisses de maisons d'école dans le Bas-Canada, etc.—Continuation.

Municipalités scolaires.	CÔTÉ DE CHAMBLEY	N ^o de l'arrondissement.	NOM DU CESSIONNAIRE.	Titre passé		Superficie du terrain.	Dimensions de la maison.	Matériaux dont elle est bâtie.			Ecole commune.	Ecole modèle.	Ecole supérieure de filles.	Estimation des ardoises.		Somme accordée par le gouvernement.		£ s. d.	£ s. d.		
				Aux communes.	Aux syndics.			Bois.	Brûques.	Terre.				£	s.	d.	£			s.	d.
St. JEAN	Municipalités scolaires.	1	La Fabrique	1	1	1 arpent.....	46 × 78, 3 étages et mansardes	1	1	1	1	1	1	1030	0	0	350	0	0	0	
			Do.	1	1	9750 pieds.....	42 × 66, 2 étages et rez-de-chaussée, mansardes	1	1	1	1	1	1	1060	0	0	250	0	0	0	
			Do.	1	1	1 arpent.....	40 × 24	1	1	1	1	1	1	1	100	0	0	50	0	0	0
			Joseph Senard	1	1	1 arpent.....	40 × 24	1	1	1	1	1	1	1	140	0	0	70	0	0	0
			François Roy	1	1	1 arpent.....	40 × 24	1	1	1	1	1	1	1	106	0	0	53	0	0	0
LORVILLE	Municipalités scolaires.	1	Yousant Dubreucq	1	1	1 arpent.....	56 × 30	1	1	1	1	1	1	106	0	0	53	0	0	0	
			La Fabrique	1	1	20 perches.....	40 × 34, 1 étage et mansardes	1	1	1	1	1	1	950	0	0	200	0	0	0	
			Les Sœurs du St. Nom de Jésus et de Marie	1	1	3 arpents.....	114 × 37, 2 étages et mansardes	1	1	1	1	1	1	4208	0	0	400	0	0	0	
			J. B. Charbon	1	1	50 perches.....	30 × 24	1	1	1	1	1	1	125	5	0	52	11	0	0	
			Laurent Benoit	1	1	11,664 pieds	30 × 26	1	1	1	1	1	1	1	166	13	4	84	14	4	0
BOUCHERVILLE	Municipalités scolaires.	1	J. B. Lalumière	1	1	12,150 "	22 × 26	1	1	1	1	1	1	126	10	0	50	0	0	0	
			Narcisse Robert	1	1	40 1/2 perches	40 × 28	1	1	1	1	1	1	55	17	8	27	18	10	0	
			N. S. Sabourin	1	1	30 × 28	30 × 28	1	1	1	1	1	1	209	0	0	102	0	0	0	
			Sieur J. B. Coet et Orl. Berthelot, cœr.	1	1	51 perches.....	30 × 36	1	1	1	1	1	1	1	750	0	0	300	0	0	0
			La Fabrique	1	1	88 per. 296 pds.	60 × 49, 2 étages	1	1	1	1	1	1	1	194	10	3	194	10	3	0
BLAIRSDIE	Municipalités scolaires.	1	J. B. Morin	1	1	2 arpents.....	52 × 70	1	1	1	1	1	1	1	1	1	1	1	1	1	
			Jules Paradis	1	1	39 × 43	39 × 43	1	1	1	1	1	1	1	1	1	1	1	1	1	
			Frs. Derouin	1	1	1 arpent.....	Mansard	1	1	1	1	1	1	1	1	1	1	1	1	1	
			Jacques Lemillard	1	1	32 × 30	32 × 30	1	1	1	1	1	1	1	1	1	1	1	1	1	
			Dominique Trépan	1	1	1 arpent.....	30 × 22, 2 étages	1	1	1	1	1	1	1	1	1	1	1	1	1	
CHAMBLEY	Municipalités scolaires.	1	John Yale, cœur.	1	1	1 arpent.....	95 × 30	1	1	1	1	1	1	1	89	10	0	33	5	0	
			P. Darguin	1	1	25 × 20	25 × 20	1	1	1	1	1	1	1	1	1	1	1	1		
			Jules Lamoureux	1	1	42 × 26	42 × 26	1	1	1	1	1	1	1	1	1	1	1	1		
			J. B. Fortin-Benoit	1	1	24 × 29	24 × 29	1	1	1	1	1	1	1	1	1	1	1	1		
			Toussaint Pésadon	1	1	1 arpent.....	90 × 30	1	1	1	1	1	1	1	1	1	1	1	1		
St. BRUNO	Municipalités scolaires.	1	René Ducher de Labrière	1	1	1 arpent.....	24 × 30	1	1	1	1	1	1	1	1	1	1	1			
			Enrique Cametis	1	1	24 × 30	24 × 30	1	1	1	1	1	1	1	1	1	1	1			
St. LUC	Municipalités scolaires.	1	Benjamin Hélias	1	1	58 × 31	58 × 31	1	1	1	1	1	1	1	1	1	1	1			
			Jules Paudrand	1	1	1 arpent.....	50 × 25	1	1	1	1	1	1	1	1	1	1	1	1		

514 6 1 211 11 9
424 5 0 225 3 9
93 10 0 47 15 0
489 1 2 219 10 7

30x23
 270 19 8 135 9 10
 168 1 6 84 0 9
 439 1 2 219 10 7

RÉCAPITULATION.

COMITÉ DE CHAMPLAIN.		Estimation des arbitres.		Somme accordée par le gouvernement.	
Municipalités scolaires.		de maisons.		gouvernement.	
Municipalités scolaires.		£	s. d.	£	s. d.
St. Jean	7	2682	0 0	896	0 0
Longueuil	5	5776	5 4	454	11
Boucherville	4	1016	2 1	231	11 9
Blainville	5	484	5 0	225	3 9
St. Basile	2	95	10 0	47	15 0
St. Eust.	2	439	1 2	219	10 7
Total	30	10848	6 11	2835	11 4
Montant de l'estimation		10848 6 11		2835 11 4	
Montant accordé		10848 6 11		2835 11 4	

TABLEAU des argents fournis par le gouvernement pour aider aux baïsses de maisons d'école dans le Bas Canada, etc.—(Continuation.)

COMITÉ DE CHAMPLAIN.	N° de l'arrondissement.	NOM DU CESSIONNAIRE.	Titre possédé		Superficie du terrain.	Dimensions de la maison.	Matériaux dont elle est bâtie.			Ecole commune.	Ecole indélé.	Ecole supérieure de filles.	Estimation des arbitres.		Somme accordée par le gouvernement.	
			Aux écoles.	Aux dissentis.			Bois.	Maçonnerie.	Plâtre.				£	s. d.	£	s. d.
BATHURST.	3	Pierre Gervais.	1	..	4,500 pieds.	32 x 32	1	1	125	0 0	80	0 0
SAINTE-ANNE.	1	La Fabrique.	1	..	1 arpent.	48 x 30	1	1	12	10 0	6	5 0
LA PÉRADE.	1	Simeon Foubert, Bigot.	1	..	6,000 pieds.	40 x 30	1	1	26	8 7	13	18 6
CHAMPLAIN.	5	Nicolas Vallée, fils de Jacques.	1	..	34 x 26	32 x 28	1	1	21	17 0	43	18 6
CHAMPLAIN.	1	Joseph Chouinard.	1	..	11 perch. 36 pds.	32 x 28	1	1	60	0 0	27	0 0
CHAMPLAIN.	2	Placide LeBlanc.	1	..	1 arpent.	30 x 24	1	1	80	0 0	38	8 4
CHAMPLAIN.	3	Joseph Sauvageau et al.	1	..	1 arpent.	26 x 20	1	1	120	0 0	60	0 0
SAINTE-GENEVIÈVE.	4	Gérard Gosselin.	1	..	1 arpent.	27 1/2 x 26-4	1	1	110	0 0	55	0 0
SAINTE-GENEVIÈVE.	3	Dame Marie Leblanc.	1	..	15 perches.	32 x 28	1	1	128	0 0	55	0 0
CAP LA MADONE.	2	Jean Lemaitre-Lotiville.	1	..	1 arpent.	50 x 30	1	1	128	0 0	55	0 0

RÉCAPITULATION.

COMTÉ DE CHAMPLAIN.

Municipalités scolaires.

	Nombres de maisons	Estimation des arbitres.		Somme accordée par le gouvernement.	
		£	s. d.	£	s. d.
BATISCAN, ...	1	125	0	56	0
SAINT STANSLAS, ...	1	160	0	80	0
LA TRÉBIE, ...	3	130	15	65	7
SAINT GERVAÏE, ...	1	110	0	55	0
CAP LA MADÈLEINE, ...	1	128	0	64	0
Totaux —Nombre de maisons.....	10	913	15	430	16
Montant de l'impôt.....	430	16
Montant accordé.....	2	430	16

TABLEAU des argents fournis par le gouvernement pour aider aux bâtisses de maisons d'école dans le Bas-Canada, etc.—(Continuation.)

COMTÉ DES DEUX-MONTAGNES.	N. de l'arbitre.	NOM DU CESSIONNAIRE.	Titre passé.		Superficie du terrain.	Dimensions de la maison.	Matériaux dont elle est bâtie.			Écote en main.	Écote sur titre de filles.	Estimation des arbitres.		Somme accordée par le gouvernement.			
			Aux ayants droit.	Aux ayants droit.			Bois.	Maçonnerie.	Terres.			£	s. d.	£	s. d.		
SAINT ESTACHE.....	4	J. R. Doyon.....	1	1	1 arpent.....	52 x 22	1	1	1	1	1	122	0	50	0		
	5	Alexis Bouchard.....	1	1	1 arpent.....	36 x 32	1	1	1	1	1	120	0	75	0		
	8	Paul L'ortier.....	1	1	1 arpent.....	21 x 21	1	1	1	1	1	50	0	25	0		
CHATHAM.....	1	James Barber.....	1	1	2 arpents.....	30 x 30	1	1	1	1	1	95	5	47	12		
	2	Alphain Barthe.....	1	1	1 arpent.....	27 x 27	1	1	1	1	1	122	0	61	0		
	3	William Nichols.....	1	1	1 arpent.....	24 x 24	1	1	1	1	1	49	0	20	0		
	4	A. Harris.....	1	1	1 arpent.....	24 x 20	1	1	1	1	1	25	0	12	0		
	5	W. Douglas.....	1	1	1 arpent.....	22 x 22	1	1	1	1	1	62	2	31	1		
	6	Solomon Gide.....	1	1	1 arpent.....	20 x 20	1	1	1	1	1	45	6	23	3		
	7	George Owens.....	1	1	1,600 pieds.....	20 x 15	1	1	1	1	1	20	17	10	8		
	12	La Fabrique.....	1	1	35 x 30 x 2 étages.....	20 x 15	1	1	1	1	1	230	0	950	0		
SAINT HERMAS.....	1	J. B. Strasson.....	1	1	8 arpents.....	27 x 20	1	1	1	1	1	132	15	76	7		
	2	Louis Corpeau.....	1	1	8,100 pieds.....	26 x 20	1	1	1	1	1	156	0	78	0		
	4	Micoud Riéser.....	1	1	5,100 ".....	31 x 25	1	1	1	1	1	167	15	83	17		
SAINTE SCHOLASTIQUE.....	1	La Fabrique.....	1	1	75 x 36 x 2 étages, avec mansardes.....	25 x 20	1	1	1	1	1	1234	3	250	0		
	3	Fabien Potras.....	1	1	37 1/2 perches.....	38 x 22	1	1	1	1	1	320	0	116	10		
	4	K. Brennan.....	1	1	1 arpent.....	26 x 24 x 2 étages.	1	1	1	1	1	230	0	88	10		
	7	Mathew O'Snell.....	1	1	1 arpent.....	32 x 28	1	1	1	1	1	43	15	21	17		
	8	Francis Ouellette.....	1	1	1 arpent.....	25 x 20	1	1	1	1	1	75	0	37	10		
	11	Francis Ouellette.....	1	1	1 arpent.....	25 x 20	1	1	1	1	1	75	0	37	10		
												£	s. d.	£	s. d.		
												353	13	4	150	0	0
												454	3	1	227	1	6
												1226	10	9	438	5	4
												2067	19	1	576	17	10 1/2

31 12 10 15 18 11
33 12 10 13 15 16
20 x 20
1 arpent.....

2067 19 1 576 17 103

		aveu manuscrites.)													
		371 perches.	26 x 24 2 ranges.	3 arpents.	39 x 26	39 x 28	23 x 20	31	17	10	15	18	11		
3	Fahien Potras,	1	1	1	1	1	1	1	1	1	1	1	1	1	1
6	C. Brodeau,	1	1	1	1	1	1	1	1	1	1	1	1	1	1
7	R. Paton & J. Millar,	1	1	1	1	1	1	1	1	1	1	1	1	1	1
8	Mathew O'Neil,	1	1	1	1	1	1	1	1	1	1	1	1	1	1
11	Francis Ouellet,	1	1	1	1	1	1	1	1	1	1	1	1	1	1
2	Isiah Curry,	1	1	1	1	1	1	1	1	1	1	1	1	1	1
3	James Chambers,	1	1	1	1	1	1	1	1	1	1	1	1	1	1
4	Willow Tuffers,	1	1	1	1	1	1	1	1	1	1	1	1	1	1
5	John Merr,	1	1	1	1	1	1	1	1	1	1	1	1	1	1
11	Mathew Barnash,	1	1	1	1	1	1	1	1	1	1	1	1	1	1
17	Valentine Wilhams,	1	1	1	1	1	1	1	1	1	1	1	1	1	1
19	Moses Davis,	1	1	1	1	1	1	1	1	1	1	1	1	1	1
20	James Gordon & et al.,	1	1	1	1	1	1	1	1	1	1	1	1	1	1
2	Michael Kelly,	1	1	1	1	1	1	1	1	1	1	1	1	1	1
3	Ornick Parcel,	1	1	1	1	1	1	1	1	1	1	1	1	1	1
6	Bridget Bran,	1	1	1	1	1	1	1	1	1	1	1	1	1	1
1	J. R. Ebbier,	1	1	1	1	1	1	1	1	1	1	1	1	1	1
3	Joachim Bayer,	1	1	1	1	1	1	1	1	1	1	1	1	1	1
5	Olivier Pilou,	1	1	1	1	1	1	1	1	1	1	1	1	1	1
6	C. French & et al.,	1	1	1	1	1	1	1	1	1	1	1	1	1	1
1	Dame Vic. Janson & J. G. Girouard,	1	1	1	1	1	1	1	1	1	1	1	1	1	1

RÉCAPITULATION.

COMPTÉ DES DEUX-MONTAGNES.

Municipalités scolaires.	Nombre de maisons.	Estimation des arbitres.				Somme accordée par le gouvernement.				£ s. d.	£ s. d.						
		£	s.	d.		£	s.	d.									
ST-ESTACHE	3	453	15	4	150	0	0										
CHATHAM	8	454	3	1	227	1	6										
ST-HERMAS	4	1226	10	9	488	5	4										
ST-ROCH	6	2067	19	1	576	17	104										
GOBE	4	95	0	6	204	15	0										
ARGENTUIL	5	70	0	0	35	0	0										
ST-COLEMBAN	2	990	1	8	495	0	10										
ST-BENOIT	5	990	1	8	495	0	10										
Totaux—Maisons.....												38					
Montant de l'estimation.....												5775	18	3			
Montant accordé.....												2226	0	84			
												3575	18	3			

2067 19 1 576 17 103

TABLEAU des argents fournis par le gouvernement pour aider aux bâtisses de maisons d'école dans le Bas-Canada, etc.—Continuation.

COMITÉ DE DORCHESTER	de l'arrondissement	NOM DE CESSIONNAIRE	Titre passé		Superficie du terrain	Dimensions de la maison	Matériaux dont elle est faite			Régie moutière	Régie supérieure de Rites	Estimation des araires		Somme accordée par le gouvernement	
			Aux commissaires	Aux syndics			Bois	Brûques	Terres			£ s. d.	£ s. d.	£ s. d.	£ s. d.
Municipalités seules	10	FOURTE LEVI	1	1	1 arpent	30 x 95	1	1	1	50 0 0	25 0 0	75 0 0	
	11		1	1	1 arpent	28 x 24	1	1	1	54 0 0	27 0 0	81 0 0	
	12		1	1	12 perches	30 x 36	1	1	1	102 0 0	51 0 0	153 0 0	
	13		1	1	21 "	30 x 24	1	1	1	123 10 0	61 15 0	184 10 0	
	11	St. Nicolas	1	1	1 arpent	31 x 25	1	1	1	75 0 0	36 14 5	111 14 5	
St. HENRI DE LAZON	1		1	1	12 1/2 perches	25 x 30	1	1	1	100 0 0	40 0 0	140 0 0	
	2		1	1	12 1/2 perches	25 x 30	1	1	1	95 0 0	35 0 0	130 0 0	
	3		1	1	1,600 pieds	40 x 40	1	1	1	95 0 0	35 0 0	130 0 0	
	4		1	1	13 1/2 perches	32 x 25	1	1	1	293 0 0	101 10 0	394 10 0	
	5		1	1	64 "	33 x 25	1	1	1	110 0 0	55 0 0	165 0 0	
	10		1	1	2916 "	34 x 34	1	1	1	98 10 0	48 0 0	146 10 0	
St. ANSELME	5	Barthélemy Royer et al.	1	1	40 perches	20 x 20	1	1	1	64 10 0	32 5 0	96 15 0	
ALBERT GALLOS	4	George MacIntyre	1	1	2 arpents	30 x 22	1	1	1	77 0 0	38 10 0	115 10 0	
St. FRANÇOIS DE BEAUC	2	Narcisse Doyon	1	1	1 arpent	35 x 26	1	1	1	132 0 0	66 0 0	198 0 0	
	5	Etienne Hapel	1	1	35 x 23	35 x 23	1	1	1	112 10 0	56 5 0	168 15 0	
	9	Prudent Fortier et al.	1	1	4,800 pieds	30 x 23	1	1	1	82 0 0	41 0 0	123 0 0	
St. JOSEPH DE BEAUC	2	Joseph Fortier, écuyer, et al.	1	1	8 perches	Manquant	1	1	1	25 0 0	12 10 0	37 10 0	
St. ISIDORE DE LAZON	4	La Fabrique	1	1	9100 pieds	25 x 22	1	1	1	26 10 0	13 5 0	39 15 0	
	5	Sieur François Roy	1	1	3600 "	28 x 21	1	1	1	25 10 0	12 15 0	37 15 0	
	7	Sieur P. Rouleau	1	1	1600 "	26 x 20	1	1	1	30 5 0	15 2 6	45 7 6	
St. MARI	2	Dominelle Luce Guay	1	1	1 arpent	37 x 23	1	1	1	200 0 0	100 0 0	300 0 0	
VILLAGE STE. MARIE	1	R. A. Fortier, écuyer	1	1	13,872 pieds	37 x 27 2 ft. mans.	1	1	1	242 10 0	121 5 0	363 15 0	
VILLE D'ARNOY	1	David Cloutier et al.	1	1	2 arpents	72 x 27 1/2 et mans.	1	1	1	815 0 0	325 0 0	1140 0 0	

VILLE D'ALBANY	1	2 arpents	73 x 27 1/2 et. mans.	1	1	...	815 0 0	325 0 0	342 10 0	121 5 0
<p style="text-align: right;">815 0 0 325 0 0 342 10 0 121 5 0</p>												

RÉCAPITULATION.

COMTE DE DORCHESTER																								
Municipalités solitaires.																								
Municipalités solitaires.	N° de l'arrondissement.	Titre passé	NOM DE CESSIONNAIRE	Titre passé		Superficie du terrain.	Dimensions de la maison.	Matériaux dont elle est bâtie.			Estimation des ardoises.		Somme accordée par le gouvernement.											
				Aux ardoises.	Aux sables.			Bois.	Bréques.	Lièges.	£	s.	d.	£	s.	d.								
DEQUIN.	5	1	Robert Moys.	1	1	1 arpent.	76 x 70 2 1/2 jugs.	1	1	1	349 10 0	174 15 0	349 10 0	174 15 0										
	6	1	Alexander Bodwell.	1	1	1 "	34 x 20	1	1	1	75 0 0	36 14 5	75 0 0	36 14 5										
	7	1	Robert J. Millar.	1	1	1 "	34 x 20	1	1	1	696 10 0	324 10 0	696 10 0	324 10 0										
GRANBY.	1	1	R. N. Watts, M. F. P., et al.	1	1	4 256 pieds.	30 x 20	1	1	1	319 0 0	163 5 0	319 0 0	163 5 0										
KINGSBY.	1	1	La Fabricque d'Ivoire Cyr.	1	1	1 arpent.	30 x 28	1	1	1	25 0 0	12 10 0	25 0 0	12 10 0										
	2	1	Yves Hamak Wadleigh.	1	1	1 "	30 x 28	1	1	1	82 5 0	41 2 6	82 5 0	41 2 6										
	3	1	James Cloney.	1	1	1 "	30 x 28	1	1	1	260 0 0	190 0 0	260 0 0	190 0 0										
	5	1	Edouard Tremblin.	1	1	1 "	22 x 22	1	1	1	242 10 0	121 5 0	242 10 0	121 5 0										
ARTLASKA.	1	1	La Couronne.	1	1	1 arpent.	manquant.	1	1	1	105 0 0	52 10 0	105 0 0	52 10 0										
	2	1	Sieur Joseph Prince.	1	1	1 "	"	1	1	1	54 0 0	27 0 0	54 0 0	27 0 0										
	3	1	Charles Cyr.	1	1	1 "	"	1	1	1	60 0 0	30 0 0	60 0 0	30 0 0										
STARFORD.	1	1	Paris, 2 ^e éme.	1	1	1 "	40 x 30	1	1	1	122 0 0	71 0 0	122 0 0	71 0 0										
	2	1	Joseph Leclerc Vanille.	1	1	1 "	32 x 30	1	1	1	116 5 0	58 2 6	116 5 0	58 2 6										
	3	1	Louis Richard.	1	1	1 "	32 x 30	1	1	1	116 5 0	58 2 6	116 5 0	58 2 6										
Totaux—Maisons.....												23	2923	15	0	1369	16	11	2933	15	0	1369	16	11
Montant de l'estimation.....												23	2923	15	0	1369	16	11	2933	15	0	1369	16	11
Montant accordé.....												23	2923	15	0	1369	16	11	2933	15	0	1369	16	11

TABLEAU des argents fournis par le gouvernement pour aider aux bâtisses de maisons d'école dans le Bas-Canada, etc.—(Continuation.)

COMTE DE DRUMMOND.	N° de l'arrondissement.	Titre passé	NOM DE CESSIONNAIRE	Titre passé		Superficie du terrain.	Dimensions de la maison.	Matériaux dont elle est bâtie.			Estimation des ardoises.		Somme accordée par le gouvernement.											
				Aux ardoises.	Aux sables.			Bois.	Bréques.	Lièges.	£	s.	d.	£	s.	d.								
DEQUIN.	5	1	Robert Moys.	1	1	1 arpent.	76 x 70 2 1/2 jugs.	1	1	1	349 10 0	174 15 0	349 10 0	174 15 0										
	6	1	Alexander Bodwell.	1	1	1 "	34 x 20	1	1	1	75 0 0	36 14 5	75 0 0	36 14 5										
	7	1	Robert J. Millar.	1	1	1 "	34 x 20	1	1	1	696 10 0	324 10 0	696 10 0	324 10 0										
GRANBY.	1	1	R. N. Watts, M. F. P., et al.	1	1	4 256 pieds.	30 x 20	1	1	1	319 0 0	163 5 0	319 0 0	163 5 0										
KINGSBY.	1	1	La Fabricque d'Ivoire Cyr.	1	1	1 arpent.	30 x 28	1	1	1	25 0 0	12 10 0	25 0 0	12 10 0										
	2	1	Yves Hamak Wadleigh.	1	1	1 "	30 x 28	1	1	1	82 5 0	41 2 6	82 5 0	41 2 6										
	3	1	James Cloney.	1	1	1 "	30 x 28	1	1	1	260 0 0	190 0 0	260 0 0	190 0 0										
	5	1	Edouard Tremblin.	1	1	1 "	22 x 22	1	1	1	242 10 0	121 5 0	242 10 0	121 5 0										
ARTLASKA.	1	1	La Couronne.	1	1	1 arpent.	manquant.	1	1	1	105 0 0	52 10 0	105 0 0	52 10 0										
	2	1	Sieur Joseph Prince.	1	1	1 "	"	1	1	1	54 0 0	27 0 0	54 0 0	27 0 0										
	3	1	Charles Cyr.	1	1	1 "	"	1	1	1	60 0 0	30 0 0	60 0 0	30 0 0										
STARFORD.	1	1	Paris, 2 ^e éme.	1	1	1 "	40 x 30	1	1	1	122 0 0	71 0 0	122 0 0	71 0 0										
	2	1	Joseph Leclerc Vanille.	1	1	1 "	32 x 30	1	1	1	116 5 0	58 2 6	116 5 0	58 2 6										
	3	1	Louis Richard.	1	1	1 "	32 x 30	1	1	1	116 5 0	58 2 6	116 5 0	58 2 6										
Totaux—Maisons.....												23	2923	15	0	1369	16	11	2933	15	0	1369	16	11
Montant de l'estimation.....												23	2923	15	0	1369	16	11	2933	15	0	1369	16	11
Montant accordé.....												23	2923	15	0	1369	16	11	2933	15	0	1369	16	11

RÉCAPITULATION.

COMTÉ DE DRUMMOND.		Estimation des arbitres.		Somme accordée par le gouvernement.	
Municipalités scolaires.		Nombres de maisons.		Somme accordée par le gouvernement.	
		£	s. d.	£	s. d.
DURHAM	3	284	0 0	156	10 0
GASTIAN	1	340	5 2	170	2 94
KINGSEY	1	340	5 2	170	2 94
ARTIARASKA	3	219	0 0	109	10 0
STANFORD	3	344	5 0	172	2 6
Totaux—Maison.....	15	1324	15 5	636	17 84
Montant de l'estimation.....		1324 15 5		636 17 84	

Tableau des arrets fournis par le gouvernement pour aider aux bâtisses de maisons d'école dans le Bas-Canada, etc.—Continuation.

COMTÉ DE GASTÉ.	Municipalités scolaires.	NOM DU CESSIONNAIRE.	Titre passé	Superficie du terrain.	Dimensions de la maison.	Maison dont elle est bâtie.			Perte commune.	Perte mobilière.	Perte supplémentaire.	Estimation des arbitres.			Somme accordée par le Gouvernement.		
						Aux districts.	Aux comtés.	Aux autres.				Indes.	Britanniques.	Porto.	£	s.	d.
YORK	1	Abraham Cudin	1	2 arpents	36 x 24	1	1	100	0	0	50	0	0
MADABE	1	Thomas Hunt	1	1 arpent.....	49 x 28	1	1	50	0	0	25	0	0
FOUGLAS	1	L'Insitution Royale	1	4 arpents	36 x 34	1	1	127	15	0	63	17	6
.....	2	Michael Walsh	1	1 "	24 x 20	1	1	61	5	0	30	11	6
.....	3	Thomas Miller	1	1 "	31 x 24	1	1	130	0	0	65	0	0
PERCÉ	1	Daniel LeLievre	1	3 arpents.....	27 x 21	1	1	105	0	0	25	0	0
.....	2	C. B.	1	36 x 22	36 x 22	1	1	139	7	6	25	0	0
.....	6	John T. Monary	1	28x6 pieds.....	48 x 32	1	1	100	0	0	50	0	0
GRANDE RIVIERE	1	Pierre Belliveau	1	2300 pieds	26 x 20 2 étages	1	1	100	0	0	50	0	0
.....	10	Alexis Bias	1	3600 "	26 x 23 1 étage	1	1	98	0	0	49	0	0
ISLE DE LA MAGDELENE Divers	Note.—Ce tableau a été fait avec la sanction de l'exécutif sans documents que la demande des commissaires d'école a cet effet, vu la difficulté des communications.....				60	0	0	60	0	0
.....	156	13	8	79	6	10
.....	344	7	6	100	0	0
.....	198	0	0	99	0	0
.....	218	13	8	139	6	10

tion de l'exécution sans document, que la demande des commissaires d'écoulement, ou la difficulté des communications.

60 0 0	60 0 0	240 0 0	120 0 0
158 13 8	79 6 10	325 10 0	54 0 0
218 13 8	139 6 10	345 0 0	122 10 0
		96 0 0	48 0 0

1	John Asch.....	1	arpent.....	54 × 22	1	190	0	0	60	0	0
2	C. Simpson.....	1	"	30 × 24	1	120	0	0	60	0	0
1	Maria Anne Cook.....	1	2 arpents ..	34 × 26 ½ cange	1	325	10	0	84	0	0
1	John Paswood.....	1	1 arpent.....	30 × 22	1	125	0	0	62	10	0
2	William Simon.....	1	"	34 × 19 ½ cange	1	120	0	0	60	0	0
1	Ed Lamb.....	1	½ arpent.....	18 × 16 ½ cange	1	34	0	0	17	0	0
2	Robert W. Kelly.....	1	"	26 × 20 ½ cange	1	42	0	0	31	0	0

RÉCAPITULATION.

COMTE DE GASPE.		Municipalités scolaires.		Nombre de maisons	Estimation des arbrures.	Somme accordée par le gouvernement.	£	s.	d.
Montant de l'estimation	Montant accordé	£	s.						
...	3	319 0 0	159	10	0	0
...	3	344 7 6	100	0	0	0
...	3	198 0 0	99	0	0	0
...	2	240 0 0	120	0	0	0
...	2	240 0 0	120	0	0	0
...	5	245 10 0	122	10	0	0
...	5	245 10 0	122	10	0	0
...	2	96 0 0	48	0	0	0
...	2	218 13 8	109	6	10	0
Totaux—Maison.		17	1986 11 2	872	6	40			
Montant de l'estimation		1986 11 2	872 6 40						
Montant accordé		1986 11 2	872 6 10						



TABLEAU des argents fournis par le gouvernement pour aider aux bâtisses de maisons d'école dans le Bas-Canada, etc.—Continuation.

COMTÉ de HUNTINGTON	NOM DU CÉSSIONNAIRE.	Titre passé Aux ayultés Aux autres	Superficie du terrain.	Dimensions de la maison.	Matériaux dont elle est bâtie.		Ecole com- mune.	Ecole modèle.	Ecole supérieure de Blacks.	Estimation des arbitres.		Somme accordée par le gouvernement.		£ s. d.	£ s. d.
					Hois.	Briques.				£	s. d.	£	s. d.		
St. VASSTIN.	Nicolas Bessonneau,	1	4 arpents,	20 x 25	1	1	1	1	1	600	0	0	200	0	0
	Armand Gauthier,	1	3 arpents,	20 x 25	1	1	1	1	1	103	0	0	50	0	0
	Nicolas Gauthier,	1	3 arpents,	25 x 25	1	1	1	1	1	103	0	0	50	0	0
	Michel Fournier,	1	30 x 21	1	1	1	1	1	1	50	0	0	25	0	0
	Robert Duni et al.,	1	31 x 24	1	1	1	1	1	1	107	7	7	53	13	10
St. Bas.	André Verrou et al.,	1	30 x 24	1	1	1	1	1	1	236	10	0	116	5	0
	Paulé Gagné,	1	36 x 24	1	1	1	1	1	1	82	0	0	44	0	0
La PEARLE.	La Couronne,	1	marquant,	30 x 36, 2 étages.	1	1	1	1	1	600	0	0	200	0	0
	Sœur Jacques Proulx,	1	30 arpents,	50 x 26	1	1	1	1	1	103	0	0	51	10	0
	André Magnan,	1	30	28 x 26	1	1	1	1	1	103	0	0	51	10	0
	Joseph Normand,	1	50	36 x 25	1	1	1	1	1	98	0	0	44	0	0
	Joseph Bessonneau,	1	25	24 x 24	1	1	1	1	1	50	0	0	25	0	0
	Louis Fagnant-Ogier,	1	32	30 x 26	1	1	1	1	1	88	10	0	44	5	0
	L. et L. Guerin,	1	8	36 x 24	1	1	1	1	1	56	0	0	28	0	0
	Hypolite Bourassa,	1	20	28 x 28	1	1	1	1	1	94	0	0	47	0	0
	Alvanham Lafleur,	1	1,825 pieds,	45 x 30	1	1	1	1	1	162	10	0	70	0	0
	Toussaint Lagrèze,	1	30 x 20	1	1	1	1	1	1	62	10	0	31	5	0
St. EULÈGE.	Dalton Crevin,	1	4,950 pieds,	20 x 29	1	1	1	1	1	64	5	0	32	2	6
	La Roche,	1	12 arpents,	25 x 27	1	1	1	1	1	120	0	0	55	0	0
	L. N. Bouchard,	1	20 arpents,	30 x 22	1	1	1	1	1	25	0	0	12	0	0
	Jacques Beaudin,	1	7,600 pieds,	24 x 21	1	1	1	1	1	75	0	0	37	10	0
	Sœur Le Vêrier de Lapsalèque,	1	36 x 30	1	1	1	1	1	171	0	0	82	6	0	
	Sœur X. Maréchal,	1	25 x 22	1	1	1	1	1	54	3	4	27	1	8	
St. COSME.	Sœur Émile Dupuis,	1	30 x 24	1	1	1	1	1	147	10	0	75	15	0	
	Sœur Le Vêrier de Lapsalèque,	1	12 arpents,	26 x 22 1/2 étages.	1	1	1	1	82	15	0	41	7	6	
	A. M. N. Bouchard,	1	30 x 24 2 étages.	1	1	1	1	1	14	12	6	70	18	0	
	Thimothée Crevin et al.,	1	25 x 24	1	1	1	1	1	75	17	6	39	18	0	
LACOLLÉ.	Toussaint Duches, etc.,	1	24 x 21 1/2 étage.	1	1	1	1	1	75	17	6	39	18	0	
	La Fabrique,	1	21 arpents,	75 x 44 2 étages (accrémentaires).	1	1	1	1	1300	0	0	360	0	0	
	X. Grégoire,	1	50 arpents,	103 x 15	1	1	1	1	103	15	0	51	17	6	
	Joseph Grégoire,	1	25 x 21	1	1	1	1	1	60	15	10	35	17	11	
	Amélie Laroche,	1	36 x 26	1	1	1	1	1	135	16	8	73	18	4	
	Donnée Le Duc,	1	marquant,	1	1	1	1	1	75	16	8	37	18	4	
	J. B. Thibault et al.,	1	25 x 29	1	1	1	1	1	44	0	10	22	0	5	
	Joseph Bouchard,	1	35 x 25	1	1	1	1	1	52	8	9	31	4	5	
	J. M. Bonin,	1	30 x 20	1	1	1	1	1	58	0	0	29	0	0	
	St. CYRILLE.	1	1840 13 9	370 6 11											

St. Eusèbe, 36 x 26 2 étages, 30 x 20, 20 x 20, 20 x 20

J. Le Hoch, 110 0 0, 55 0 0

André Stangard, 111 0 0, 55 0 0

Sœur M. Lard V., 195 0 0, 52 10 0

TABLEAU des arriérés fournis par le gouvernement pour aider aux bâtisses de maisons d'école dans le Bas-Canada, etc.—Continuation.

COMTÉ DE KAMOURASKA.	Municipalités scolaires.	NOM DU CESSIONNAIRE.	Titre possédé.		Superficie du terrain.	Dimensions de la maison.	Métréaux dont elle est bâtie.			Valeur mobilière.	Valeur immobilière.	Estimation des arriérés.								
			Autre.	Autre.			Terre.	Terre.	Terre.			Terre.	Terre.	Terre.	Terre.	Terre.				
ST. ANDRÉ.	Municipalité scolaire.	1	St. Anne, Verre, Bongard.	1	1 arpent.	34 x 34	1	1	1	1	1	49	0	0	0	0	0			
		2	St. J. L. J. J. J.	1	5 perches.	40 x 30	1	1	1	1	1	125	0	0	62	10	0			
		3	R. J. J. J.	1	1 arpent.	40 x 30	1	1	1	1	1	125	0	0	62	10	0			
RIVER-DE-L'ÉTOILE.	Municipalité scolaire.	1	La Fabrique.	1	1 arpent.	53 x 44	1	1	1	1	1	965	0	0	0	0	0			
		2	Svevin, Martin.	1	37 1/2 perches.	30 x 26	1	1	1	1	1	110	0	0	55	0	0			
		3	St. J. J. J.	1	40 "	37 x 27	1	1	1	1	1	103	0	0	51	10	0			
ST. PAV. BAIL.	Municipalité scolaire.	1	J. R. Morn.	1	1 arpent.	60 x 40	1	1	1	1	1	232	0	0	116	0	0			
		2	Joseph Pelletier et al.	1	2 "	35 x 25	1	1	1	1	1	232	0	0	116	0	0			
KAMOURASKA.	Municipalité scolaire.	1	Messire Vauzé.	1	36 1/2 perches.	33 x 25	1	1	1	1	1	330	0	0	175	0	0			
		2	La Fabrique.	1	525 pieds.	72 x 164 1/2 rangs.	1	1	1	1	1	1275	0	0	320	0	0			
		3	St. Basile.	1	14 arpent.	60 x 40 1/2 rangs.	1	1	1	1	1	1100	0	0	25	0	0			
		4	Th. Roy.	1	50 perches.	50 x 20	1	1	1	1	1	110	0	0	5	0	0			
			M. J. Thomas et Beaulieu.	1	1 arpent.	marquais	1	1	1	1	1	11	5	0	39	12	6			
Totaux—											13	4205	10	139	4595	10	6	1792	5	3

RÉCAPITULATION.

COMTÉ DE KAMOURASKA.		Municipalités scolaires.		Nombre de maisons.	Montant de l'estimation.	Montant accordé.	Estimation des arriérés.				Somme accordée par le gouvernement.					
Nombre de maisons.	Montant de l'estimation.	Nombre de maisons.	Montant de l'estimation.				Terre.	Terre.	Terre.	Terre.	Terre.	Terre.	Terre.	Terre.		
13	4205	10	139	13	4595	10	6	1792	5	3	4595	10	6	1792	5	3

K. M. G. R. S. A. S. A.	...	2	345	5	12	9
Totaux—Nombre de maisons	13	425	10	9	129
Montant de l'estimation					
Montant accordé					
			4595	10	6	1392
			5	3		

TABLEAU des argents fournis par le gouvernement pour aider aux baïsses de maisons d'école dans le Bas-Canada, etc.—Continuation.

COMITÉ DE LISLET.	Municipalités scolaires.	N° de l'arbitrage.	NOM DU CESSIONNAIRE.	Titre passé		Superficie du terrain.	Dimensions de la maison.	Matériaux dont elle est faite.			Code impérial de Bils.	Estimation des arbitres.				N° de l'arbitrage par le gouvernement.			
				Autres.	Autres.			Bois.	Maçon.	Terre.		£.	s.	d.	¢.				
ILE AUX GREES	1	1	Sieur Olivier Veau	1	3,600 piés.	30 × 25 2 étages	1	1	1	1	1	210	0	0	0	0	0	0	
L'ISLET	2	1	Joseph Tafard, ver.	1	12,240 piés.	64 × 34 3 étages	1	1	1	1	1	1100	0	0	400	0	0	0	
St. THOMAS	3	1	Louis Fournier	1	15 porches 81 piés.	30 × 25	1	1	1	1	1	14	0	0	20	0	0	0	
	4	1	Joseph Bouchard	1	15 porches.	30 × 25	1	1	1	1	1	84	0	0	5	0	0	0	
	5	1	Messrs Bouchard	1	2 porches.	70 × 30	1	1	1	1	1	1085	0	0	425	0	0	0	
	6	1	La Fabrique	1	2 porches.	70 × 36 2 étages	1	1	1	1	1	2290	0	0	675	0	0	0	
	7	1	Joseph Fournier	1	4 porches.	30 × 25	1	1	1	1	1	53	0	0	38	0	0	0	
	8	1	François Boulet	1	48 porches	30 × 25	1	1	1	1	1	97	0	0	399	0	0	0	
Totaux																			

RÉCAPITULATION.

COMITÉ DE LISLET.	Municipalités scolaires.	Nombre de maisons.	Estimation des arbitres.	Sommes accordées par le gouvernement.			
				£.	s.	d.	¢.
ILE AUX GREES	1	1	210	0	0	0	0
L'ISLET	1	1	1100	0	0	400	0
St. THOMAS	6	6	2702	5	0	1210	0
Totaux	8	8	5012	5	0	1635	0
						5012	5
						0	1635
						0	0
						5012	5
						0	1635

TABLEAU des argents fournis par le gouvernement pour aider aux bâtisses de maisons d'école dans le Bas-Canada, etc.—Continuation.

COMITÉ DE LEINSTER	NOM DU CESSIONNAIRE	Titre passé		Superficie du terrain	Dimensions de la maison	Matériaux dont elle est faite			Ecole moderne	Ecole supérieure de filles	Estimation des arbitres			Somme accordée par le gouvernement			£ s. d.							
		aux cessionnaires	aux vendeurs			Briques	Bois	Plâtre			£	s.	d.	£	s.	d.								
Municipalités scolaires	LACHENAIS	1	La Fabrique	1,440 pieds	30 x 28 2 étages	1	1	1	1	1	1	325	0	0	100	0	0	525	0	0	200	0	0	
		3	M. F. M. Laurier Collinseau	3,150 "	26 x 23 2 "	1	1	1	1	1	1	1	200	0	0	100	0	0	300	0	0	0	0	0
		1	La Fabrique	4 arpents	56 x 10 2 "	1	1	1	1	1	1	1	1050	0	0	350	0	0	1200	0	0	425	0	0
		2	Do	44 per. 34	50 x 30 2 "	1	1	1	1	1	1	1	150	0	0	75	0	0	200	0	0	0	0	0
		1	Jean Louis Mercier	13,260 pieds	40 x 36 2 "	1	1	1	1	1	1	1	150	0	0	75	0	0	200	0	0	0	0	0
St. Rich d'ACHOIS	1	Louis Peller Laframboise	4,205 "	40 x 26 2 "	1	1	1	1	1	1	1	15	0	0	7	10	0	22	0	0	0	0	0	
	3	Alexis Delangere	4,300 "	30 x 24 "	1	1	1	1	1	1	1	75	0	0	37	10	0	112	0	0	0	0	0	
	5	Joséph Durand	2 arpents	39 x 24 "	1	1	1	1	1	1	1	85	0	0	42	10	0	127	0	0	0	0	0	
	1	A. Lacombe, ver.	manquant	54 x 22 "	1	1	1	1	1	1	1	85	10	0	42	15	0	127	0	0	0	0	0	
	2	P. Lafresne	14 arpents	58 x 22 "	1	1	1	1	1	1	1	162	10	0	81	5	0	243	0	0	124	0	0	
L'ASSORTION VILLAGE	1	E. Mercier	11,600 pieds	48 x 34 "	1	1	1	1	1	1	1	340	0	0	170	0	0	510	0	0	0	0	0	
	2	L. Clugnot	4 arpents	30 x 28 "	1	1	1	1	1	1	1	120	0	0	60	10	0	180	0	0	0	0	0	
	3	Sulpice Martin	26 x 22 "	26 x 22 "	1	1	1	1	1	1	1	154	3	4	77	1	8	231	3	4	15	0	0	
	5	P. Guibault	337 1/2 boises	50 x 20 "	1	1	1	1	1	1	1	87	10	0	43	15	0	130	10	0	0	0	0	
	7	Joséph Proulx	5,660 pieds	30 x 26 "	1	1	1	1	1	1	1	104	3	4	52	1	8	156	7	8	0	0	0	
	1	A. Turbill, ver.	72 perches	40 x 24 "	1	1	1	1	1	1	1	308	0	0	150	0	0	458	0	0	0	0	0	
	2	Olivier Gaudet	4 arpents	53 x 28 "	1	1	1	1	1	1	1	108	6	8	54	3	4	162	9	2	0	0	0	
St. JACQUES	1	Phi. Beaugrand	37 perches	36 x 25 "	1	1	1	1	1	1	1	100	0	0	50	0	0	150	0	0	0	0	0	
	3	Edmond Mercier	36 "	30 x 25 "	1	1	1	1	1	1	1	95	16	8	47	19	4	142	16	8	0	0	0	
	17	J. B. Gaudry, S. Dubuc	2 arpents	36 x 24 "	1	1	1	1	1	1	1	58	12	3	29	6	2	87	12	3	49	6	2	
	12	J. B. Landeau	36 x 24 "	36 x 24 "	1	1	1	1	1	1	1	94	0	0	47	0	0	141	0	0	0	0	0	
	1	Th. Robinson	3,600 pieds	20 x 20 "	1	1	1	1	1	1	1	25	0	0	12	10	0	37	0	0	0	0	0	
	2	W. Barz	1 arpent	20 x 20 "	1	1	1	1	1	1	1	32	0	0	16	0	0	48	0	0	0	0	0	
	3	W. Barz	1 arpent	20 x 20 "	1	1	1	1	1	1	1	29	0	0	14	10	0	43	0	0	0	0	0	
	5	Wm. Mac Graw	1,006 pieds	24 x 20 "	1	1	1	1	1	1	1	56	19	0	28	0	0	84	19	0	0	0	0	
	10	Joséph E. Beaugrand	1 arpent	20 x 20 "	1	1	1	1	1	1	1	56	19	0	28	0	0	84	19	0	0	0	0	
	11	John Holms	24 x 18 "	24 x 18 "	1	1	1	1	1	1	1	18	13	0	9	7	6	37	13	0	0	0	0	
	13	And. Triv	1,600 pieds	18 x 18 "	1	1	1	1	1	1	1	30	0	0	15	0	0	45	0	0	0	0	0	
	St. ESTIENNE	1	La Fabrique	1 arpent	manquant	1	1	1	1	1	1	1	50	0	0	25	0	0	75	0	0	0	0	0
2		Do	1 arpent	manquant	1	1	1	1	1	1	1	80	0	0	40	0	0	120	0	0	0	0	0	
3		Do	1 arpent	manquant	1	1	1	1	1	1	1	40	0	0	20	0	0	60	0	0	0	0	0	
4		L. Bédard	1 arpent	manquant	1	1	1	1	1	1	1	62	10	0	31	5	0	93	10	0	0	0	0	

125 0 0 63 10 0 0

20 x 24

02 10 0 31 5 0 241 10 0 120 15 0

REPERIMENT,	1	1 report	30 * 24	1	1	...	1	125 0 0	62 10 0
J. P. Noireux	1	265 loises,	36 * 26	1	1	...	1	185 15 6	50 0 0
J. E. Archambault	1	132 "	24 * 24	1	1	...	1	80 0 0	40 0 0
Eug. Archambault	1	1	390 15 6
St. Lrs.	1	17,901 piéds	63 * 26	1	1	375 0 0	60 0 0

RECAPITULATION.

COMTE DE LENSTER.	Municipalités scolaires.				Somme accordée par le Gouvernement.			Estimation des araires.			Nombre de maisons.				
				£	£	£	£	£	£	£	£	£	£	£	£
				s.	d.	s.	d.	s.	d.	s.	d.	s.	d.	s.	d.
LACHERAIE,	1	1	1	...	525 0 0	200 0 0	165 10 0	1	1	1	1	...	1	1	...
LACHOICHE,	1	1	1	...	1200 0 0	125 0 0	125 10 0	1	1	1	1	...	1	1	...
St. Jacques,	1	1	1	...	248 0 0	124 0 0	124 0 0	1	1	1	1	...	1	1	...
St. Sulpice,	1	1	1	...	810 16 8	405 8 4	405 8 4	1	1	1	1	...	1	1	...
L'ASSEMBLÉE,	1	1	1	...	886 3 3	443 1 2	443 1 2	1	1	1	1	...	1	1	...
St. Jacques,	1	1	1	...	209 3 0	104 1 5	104 1 5	1	1	1	1	...	1	1	...
Rawson,	1	1	1	...	676 0 0	338 0 0	338 0 0	1	1	1	1	...	1	1	...
St. Georges,	1	1	1	...	200 15 6	100 7 8	100 7 8	1	1	1	1	...	1	1	...
Ravenshoe,	1	1	1	...	375 0 0	187 5 0	187 5 0	1	1	1	1	...	1	1	...
St. Lrs.	1	1	1	80 0 0	80 0 0	1	1	1	1	...	1	1	...
Total—Nombre de maisons,	37	37	37	...	5311 9 5	2235 13 0	2235 13 0	1	1	1	1	...	1	1	...
Montant de l'estimation,	5311 9 5	5311 9 5
Montant accordé,

TABLEAU des argents fournis par le gouvernement pour aider aux bâtisses de maisons d'école dans le Bas-Canada, etc.—Continuation.

COMITÉ DE LOTBRIÈRE. Municipalités seules.	de l'arrondissement.	NOM DU CÉSSIONNAIRE.	Tire passé.		Superficie du terrain.	Dimensions de la maison.	Matériaux dont été coté.			École commune.	École modèle.	École supérieure de filles.	Estimation des arbitres.			Somme accordée par le gouvernement.		
			Aux commissions.	Aux syndics.			Bois.	Bréques.	Terre.				£	s.	d.	£	s.	d.
SAINTE ANTOINE.	2	La Fabrique,	1	..	2,500 pieds,	40 x 30	1	1	..	125	0	0	125	0	0
SAINTE SYLVES.	1	Louis Demers,	1	..	1,600 "	54 x 22	1	60	0	0	60	0	0
	2	L. Fabre,	1	..	4,500 "	54 x 22	1	80	0	0	80	0	0
	3	L. Fabre,	1	..	2,500 "	28 x 21	1	90	0	0	90	0	0
	5	W. More et al.,	1	..	1,000 "	24 x 22	1	146	0	0	146	0	0
	6	John Mosney,	1	..	1,405 pieds,	24 x 18	1	110	0	0	110	0	0
	7	W. Morrow,	1	..	32 x 24	24 x 24	1	140	0	0	140	0	0
	8	L. Russell,	1	..	1 arpent,	26 x 17	1	50	0	0	50	0	0
	9	L. Russell,	1	..	26 x 17	26 x 17	1	50	0	0	50	0	0
	10	W. Kelly,	1	..	26 x 20	26 x 20	1	65	0	0	65	0	0
	12	J. McCarthy,	1	..	3,600 verges,	24 x 20	1	160	0	0	160	0	0
	14	P. Stewart,	1	..	24 x 20	24 x 20	1	19	15	0	19	15	0
	15	Th. Shuter,	1	..	1 arpent,	15 x 16	1	58	15	0	58	15	0
SAINTE SYLVES.	2	Dan. McCaffrey,	1	..	20 x 20	20 x 20	1	50	0	0	50	0	0
	3	L. Boyle,	1	..	25 x 20	25 x 20	1	50	0	0	50	0	0
	4	Madeleine Dubois,	1	..	25 x 20	25 x 20	1	65	0	0	65	0	0
	5	Dan. Shields,	1	..	20 x 20	20 x 20	1	50	0	0	50	0	0
LOTBRIÈRE.	3	Gustave Joly, écriv. Dans Veure Es-} chevrières,	1	..	25 perches 19 pd., 72,000 pieds,	38 x 28	1	255	2	6	255	2	6
	5	Louis Trussart,	1	..	1 arpent,	30 x 25	1	100	0	0	100	0	0
SAINTE CROIX.	3	Joseph Lepage,	1	..	6,552 pieds,	40 x 27	1	175	11	0	175	11	0
	4	Joseph Lepage,	1	..	24 x 24	24 x 24	1	60	0	0	60	0	0
	11	La Fabrique,	1	..	65 x 35, avec } matosardes,	65 x 35, avec } matosardes,	1	668	18	0	668	18	0
													904	16	1 1/2	298	12	11

RÉCAPITULATION.

COMITÉ DE LOTBRIÈRE.		Municipalités seules.		Estimation des arbitres.	Somme accordée par le gouvernement.				
Nombre de maisons.	Estimation des arbitres.	£	s.		d.	£	s.	d.	
SAINTE ANTOINE, ..	1	125	0	0	125	0	0		
SAINTE SYLVES, ..	12	1,095	10	0	1,105	10	0		
SAINTE ANNE, ..	4	215	0	0	215	0	0		
LOTBRIÈRE, ..	2	355	2	6	357	2	6		
SAINTE CROIX, ..	3	904	16	1 1/2	905	16	1 1/2		
Totaux—Nombre de maisons,				29					
Montant de l'estimation,				2,992	8	7 1/2			
Montant accordé,				1,141	14	7			
				2,850	8	7 1/2	1,141	14	7

TABLEAU des argents fournis par le gouvernement pour aider aux bâtisses de maisons d'école dans le Bas-Canada, etc.—(Continuation.)

ZABRÈS, ...
 SAINT-CHLOUX, ...
 Totaux—Nombre de maisons.....
 Montant de l'impôt.....
 Montant accordé.....

2 215 0 0
 2 335 2 6
 3 904 16 14
 29 2692 8 73
 1141 14 7

2592 8 73 1141 14 7

TABLEAU des argents fournis par le gouvernement pour aider aux baïsses de maisons d'école dans le Bas-Canada, etc.—(Continuation.)

COMTÉ DE MEGANTIC. Municipalités scolaires.	No de l'arrondissement.	NOM DU CÉSSIONNAIRE.	Titre passé		Superficie du terrain.	Dimensions de la maison.	Matériaux dont elle est faite.			Ecole communale.	Ecole supérieure de filles.	Estimation des araires.			Somme accordée par le Gouvernement.									
			Aux enfants.	Aux adultes.			Bois.	Brûques.	Terre.			£	s.	d.	£	s.	d.							
FOURBYH	1	Manquant	1	1	manquant.	manquant.	1	1	1	1	...	65	10	0	32	10	0							
	2	Do.	1	1	"	"	1	1	1	1	...	134	0	0	67	0	0							
LAMBTON	1	Do.	1	1	"	"	1	1	1	1	...	65	0	0	32	10	0							
	2	Do.	1	1	"	"	1	1	1	1	...	134	0	0	67	0	0							
TREG	1	Joseph Balduc	1	1	arpent.....	30 × 30 20 × 20	1	1	1	1	...	135	10	0	50	0	0							
	2	A. Yonin	1	1	"	"	1	1	1	1	...	40	0	0	20	0	0							
NEW IRELAND	1	S. Johnson	1	1	"	manquant.	1	1	1	1	...	69	1	7	35	11	6							
	2	"	1	1	"	"	1	1	1	1	...	252	0	0	126	0	0							
SOMERSET	1	L.-Hon. Louis Massé	1	1	"	24 × 22	1	1	1	1	...	75	0	0	37	10	0							
	2	Néel Cécile	1	1	"	36 × 36	1	1	1	1	...	77	10	0	0	0	0							
	3	Augustin Massé	1	1	"	30 × 38	1	1	1	1	...	67	0	0	0	0	0							
	4	André J. Lamboth	1	1	"	30 × 28	1	1	1	1	...	76	10	0	27	9	84							
	5	François Roussseau	1	1	"	28 × 22	1	1	1	1	...	48	0	0	20	0	0							
INVERNESS	1	Robert Longmère	1	1	"	20 × 18	1	1	1	1	...	25	0	0	12	10	0							
	5	Th. Maxwell	1	1	"	24 × 19	1	1	1	1	...	56	17	6	28	8	9							
HALIFAX	1	Pierre Caspin	1	1	"	28 × 25	1	1	1	1	...	75	0	0	37	10	0							
	2	C. Campbell	1	1	"	25 × 25	1	1	1	1	...	100	0	0	50	0	0							
	3	P. Olivier	1	1	"	25 × 25	1	1	1	1	...	92	10	0	46	0	0							
	1	Sieur G. Garsneau	1	1	2,300 pieds	30 × 25	1	1	1	1	...	155	0	0	70	10	0							
	4	Sieur J. Carrier	1	1	2,500 "	35 × 25	1	1	1	1	...	117	0	0	53	10	0							
	2	Sieur Joseph Hout	1	1	2,300 "	25 × 25	1	1	1	1	...	37	0	0	18	10	0							
6	Sieur P. Olivier	1	1	2,800 "	25 × 25	1	1	1	1	...	37	0	0	18	10	0								
													£	s.	d.	£	s.	d.						
													69	1	7	35	11	6	69	1	7	35	11	6
													520	5	0	117	9	84	520	5	0	117	9	84
													81	17	6	40	19	9	81	17	6	40	19	9
													683	10	0	359	10	0	683	10	0	359	10	0

RÉCAPITULATION.

COMTÉ DE MÉGANTIC.		Estimation des arbitres.		Somme accordée par le gouvernement.	
Municipalités scolaires.		£	s. d.	£	s. d.
FORBETH, ...	2	170	10 0	85	5 0
LAMBTON, ...	2	199	0 0	99	10 0
TRIN, ...	2	187	10 0	74	10 0
NEW IRELAND, ...	5	520	5 0	117	9 84
INVERNESS, ...	2	84	17 6	40	18 9
HALIFAX, ...	1	693	10 0	329	10 0
Totaux—Nombre de maisons.....		21	1931 14 1	778	4 114
Montant de l'estimation.....		1931	14 1	778	4 114
Montant accordé.....		1931	14 1	778	4 114

TABLEAU des argents fournis par le gouvernement pour aider aux bâtisses de maisons d'école dans le Bas-Canada, etc.—Continuation.

COMTÉ DE MISSISSQUOI	N ^o de l'arrondissement	NOM DU CESSIONNAIRE.	Titre passé		Superficie de terrain.	Dimensions de la maison.	Matériaux dont elle est faite.			Reole commune.	Reole modèle.	Reole supérieure de villes.	Estimation des arbitres.			Somme accordée par le gouvernement.								
			Aux cessionnaires.	Aux ayants droit.			Bois.	Briques.	Terre.				£	s.	d.	£	s.	d.	£	s.	d.			
SUTTON.....	1	Anna Hawley.....	1	...	40 perches.....	34 x 30	1	1	133	0	0	37	10	0	£	s.	d.	£	s.	d.
.....	1	T. Spence.....	1	...	80 ".....	24 x 20	1	1	88	15	0	25	0	0	223	15	0	62	10	0
FRELICHERBERG.....	1	Henry Tauf et A.....	1	...	3 arpent.....	36 x 26	1	1	130	0	0	38	10	54	180	0	0	38	10	54
PHILIPSBURG.....	1	C. K. Cheseman.....	1	...	4 chaînes.....	33 x 28 2/3 cagnes.	1	1	325	0	0	162	10	0	325	0	0	162	10	0
STANBRIDGE.....	3	H. W. Heman.....	1	...	1 arpent.....	24 x 24	1	1	70	15	0	25	0	0	46	15	0	23	7	6
.....	8	Martin Pierce.....	1	...	2 arpent.....	22 x 22	1	1	46	15	0	23	7	6	102	15	0	54	0	0
.....	5	Calix G. Martindale.....	1	...	2 arpent.....	34 x 24	1	1	102	15	0	54	0	0	81	5	0	40	12	6
.....	16	Edouard.....	1	...	1 arpent.....	32 x 23	1	1	81	5	0	40	12	6	370	5	0	173	7	6
.....	16	T. Blahy.....	1	...	1 arpent.....	32 x 23	1	1	81	5	0	40	12	6	370	5	0	173	7	6

RÉCAPITULATION.

	No. de Municipalités scolaires.	Superficie du terrain.	Dimensions de la maison.	Matériaux dont elle est bâtie.	École commune.	École moyenne.	École supérieure et filles.	Estimation des autres.	Somme accordée par le gouvernement.	£	s.	d.	£	s.	d.					
8	1	4 arpent	24 x 24	Bois	1	1	1	198	0	61	8	400	0	102	7	6				
9	1	4 arpent	30 x 24	Bois	1	1	1	187	10	46	3	400	0	0	0	0				
10	1	4 arpent	30 x 24	Bois	1	1	1	127	0	63	10	127	0	0	63	10				
11	1	4 arpent	30 x 24	Bois	1	1	1	3	5	0	1	12	6	0	0	0				
12	1	4 arpent	30 x 24	Bois	1	1	1	68	16	10	0	34	9	5	0	0				
13	1	4 arpent	30 x 24	Bois	1	1	1	19	16	10	0	8	5	0	0	0				
14	1	4 arpent	30 x 24	Bois	1	1	1	70	0	35	0	0	0	35	0	0				
15	1	4 arpent	30 x 24	Bois	1	1	1	186	15	66	7	6	6	289	15	0				
16	1	4 arpent	30 x 24	Bois	1	1	1	73	0	36	10	0	0	0	0	0				
17	1	4 arpent	30 x 24	Bois	1	1	1	225	15	0	112	7	6	289	15	0				
18	1	4 arpent	30 x 24	Bois	1	1	1	166	8	4	75	0	0	392	3	4				
19	1	4 arpent	30 x 24	Bois	1	1	1	166	8	4	75	0	0	392	3	4				
										1049	0	0	436	17	11	1049	0	436	17	11

COMTÉ DE MISSISSAUGUÉE			Municipalités scolaires.			Xm briques			Estimation des arbitres.			Somme accordée par le gouvernement.			£			s.			d.		
1	1	4 arpent	24 x 24	Bois	1	1	1	223	15	0	62	10	0	46	15	0	23	7	6	0	0	0	
2	1	4 arpent	30 x 24	Bois	1	1	1	325	0	0	152	10	0	68	15	0	34	7	6	0	0	0	
3	1	4 arpent	30 x 24	Bois	1	1	1	350	5	0	173	7	6	81	5	0	50	0	0	0	0	0	
										1049	0	0	436	17	11	1049	0	436	17	11	0	0	0

TABLÉAU des argents fournis par le gouvernement pour aider aux bâtisses de maisons d'école dans le Bas-Canada, etc.—Continuation.

COMTÉ DE MONTMORENCY.	No. de Torrionissement.	Titre passé		Superficie du terrain.	Dimensions de la maison.	Matériaux dont elle est bâtie.			École commune.			Estimation des autres.			Somme accordée par le gouvernement.									
		Aux scolaires.	Aux districts.			Bois.	Briques.	1. etc.	École commune.	École moyenne.	École supérieure et filles.	£	s.	d.	£	s.	d.	£	s.	d.				
STE. ANNE	1	1	1	18 1/2 perches	34 x 29 1/2				1	1	1	212	10	0	56	3	9	400	0	0	102	7	6	
CHATEAU RICHER	3	1	1	25 "	32 x 26 "				1	1	1	187	10	0	46	3	9	400	0	0	0	0	0	
ST. FRANÇOIS	2	1	1	20 "	30 x 24 "				1	1	1	139	0	0	61	8	7	130	0	0	61	8	7	
ST. PIERRE	4	1	1	2,640 pieds marginant	30 x 24				1	1	1	127	0	0	63	10	0	127	0	0	63	10	0	
L'ANGE GARDIEN	1	1	1	2,444 pieds	304 x 296-2				1	1	1	3	5	0	1	12	6	0	0	0	0	0	0	
ST. JEAN	3	1	1	25 perches	23 x 20 "				1	1	1	68	16	10	0	34	9	5	0	0	0	0	0	
				25 perches	30 x 26 "				1	1	1	19	16	10	0	8	5	0	0	0	0	0	0	
				18 "	50 x 7 "				1	1	1	70	0	0	35	0	0	89	2	7	44	1	4	
				10 "	32 x 27 "				1	1	1	186	15	0	66	7	6	6	289	15	0	137	17	6
				21 "	30 x 24 "				1	1	1	73	0	0	36	10	0	0	0	0	0	0	0	
				4 "	32 x 28 avec mans.				1	1	1	225	15	0	112	7	6	289	15	0	137	17	6	
				1 arpent	32 x 29				1	1	1	166	8	4	75	0	0	392	3	4	187	17	6	

RÉCAPITULATION.

COMITÉ DE MONTMORENCY.

Municipalités sœurs.

Municipalités sœurs.	Nombre de maisons.	Estimation des int'ires.		Somme accordée par le gouvernement.	
		£	s. d.	£	s. d.
St-Amand	1	100	0	0	0
St-Jean	1	130	0	0	0
St-François	1	127	0	0	0
St-Pierre	3	88	2	73	44
L'Ange Gardien	3	349	15	0	137
St-Jas	3	392	3	4	187
Totaux—Nombre de maisons.....	12	1427	0	117	597
Montant de l'estimation.....	12	1427	0	117	597
Montant accordé.....	12	597	2	5	1427

1427 0 117 597 2 5

TABLEAU des argents fournis par le gouvernement pour aider aux laïsses de maisons d'école dans le Bas-Canada, etc.—Continuation.

COMITÉ DE MONTMORENCY.	No. de l'arrondissement.	NOM DU CESSIONNAIRE.	Titre passé.	Superficie du terrain.	Dimensions de la maison.	Matériaux dont elle est faite.		Kote municipale.	Kote notariale.	Kote supérieure de files.	Estimation des arbitres.		Somme accordée par le gouvernement.		
						Bois.	Pierres.				£	s. d.	£	s. d.	
COMITÉ ST-JEAN	1	Sts Grandeur l'Evêque de Montreal.....	Aux syndics des int'ires.	10,000 pieds ... } 40 x 113 étages } 42 x 36.3 étages }	30 x 20	1	1	1	1	1	1300	0	0	450	0
CITÉ DES NOTAIRES	1	R. Durand-Dumethais.....	Aux syndics des int'ires.	3 arpents.....	36 x 32.2 étages	1	1	1	1	1	238	7	4	128	3
COMITÉ DE MONTMORENCY	1	Ant. Fournier.....	Aux syndics des int'ires.	3,000 pieds.....	36 x 24	1	1	1	1	1	214	11	11	50	0
COMITÉ DE MONTMORENCY	2	John L. Fyles.....	Aux syndics des int'ires.	3 arpents.....	34 x 27	1	1	1	1	1	299	17	6	145	7
COMITÉ DE MONTMORENCY	3	Isidore Meléche.....	Aux syndics des int'ires.	11,664 pieds.....	5 x 24	1	1	1	1	1	104	3	3	52	1
COMITÉ DE MONTMORENCY	4	Foussaint Médard.....	Aux syndics des int'ires.	3,000 pieds.....	30 x 28	1	1	1	1	1	274	0	0	106	0
COMITÉ DE MONTMORENCY	5	H. et A. Heald.....	Aux syndics des int'ires.	1,206 "	36 x 26	1	1	1	1	1	98	0	0	38	0
COMITÉ DE MONTMORENCY	6	H. Pigeon.....	Aux syndics des int'ires.	10,300 "	36 x 26.2 étages	1	1	1	1	1	65	0	0	32	10
COMITÉ DE MONTMORENCY	7	J. D. Grant.....	Aux syndics des int'ires.	3 arpents.....	36 x 26.2 étages	1	1	1	1	1	585	0	0	210	0
COMITÉ DE MONTMORENCY	8	W. Macdonald.....	Aux syndics des int'ires.	5,578 "	35 x 20	1	1	1	1	1	962	10	0	111	5
COMITÉ DE MONTMORENCY	9	C. Leche et Toms, Déary.....	Aux syndics des int'ires.	3,640 "	96 x 22.2 étages	1	1	1	1	1	1645	3	4	508	7
COMITÉ DE MONTMORENCY	10	La Corporation de l'Académie Industrielle.....	Aux syndics des int'ires.	14 arpents.....	38 x 28.2 étages	1	1	1	1	1	334	10	2	50	0
COMITÉ DE MONTMORENCY	11	Synodes de l'Eglise Protestante.....	Aux syndics des int'ires.	5,000 "	26 x 24	1	1	1	1	1	100	0	0	50	0
COMITÉ DE MONTMORENCY	12	Jean Gay.....	Aux syndics des int'ires.	2,160 "	26 x 24	1	1	1	1	1	100	0	0	50	0
TOTAUX											600	0	0	225	0
											41	13	4	29	16
											41	13	4	50	16
											984	6	7	374	17
											1018	0	0	380	10
											1645	3	4	508	7
											334	10	2	50	0
											100	0	0	50	0
											100	0	0	50	0
											1979	13	6	528	7
											100	0	0	50	0

RÉCAPITULATION.

RÉCAPITULATION.

2	Proportionneur l'Académie Industrielle	1	14 arpents	96 x 22 2	3	362 10 0	131 5 0
2	Syndic de Hôpital Protestant	1	5,600 pieds	38 x 28 2	4	508 7 3	
2	Jean Guay	1	2,100 "	26 x 24	1	106 0 0	1979 13 6
						100 0 0	50 0 0

COMITÉ DE MONTREAL.

Municipalités séculaires.

	Nombres de maisons	Estimation des araires.		Somme accordée par le gouvernement.		f. s. d.	f. s. d.
		f. s. d.	f. s. d.	f. s. d.	f. s. d.		
COTE DES NEIGES	1	600 0 0	225 0 0				
COLLAGE St-LOUIS	1	1364 0 0	430 0 0				
POINTE CLARE	1	41 13 4	20 16 8				
St-ROCH	3	94 6 7	324 17 4				
LAUREN	1	282 10 0	131 5 0				
St-FRANÇOIS	2	1979 13 6	558 7 3				
St-LAURENT	1	109 0 0	50 0 0				
LOUGE FOUSIE	1	109 0 0	50 0 0				
Totaux—Nombres de maisons.	16						
Montant de l'estimation	6486 3 5	2100 16 3					
Montant accordé	6486 3 5	2190 16 3					

TABLEAU des argens fournis par le gouvernement pour aider aux baillies de maisons d'école dans le Bas-Canada, etc.—Continuation.

COMITÉ DE NICOLET.	N ^o de l'arrondissement.	TITRE passé.	Superficie du terrain.		Dimensions de la maison.	Matières dont elle est faite.			Prote-annuité.	Prote-mobilier.	Prote-supérieure de titres.	Estimation des arbitres.	Somme accordée par le gouvernement.	f. s. d.	f. s. d.
			Aux emmises.	Aux dissidents.		Bois.	Blanches.	Pierre.							
NICOLET	3	K. E. Chamber, cer.	1	3,380 pieds	30 x 22	1	1	1	1	1	1	41 15 0	20 19 0		
	4	Jean Leveseur.	1	8,100 "	28 x 25	1	1	1	1	1	1	100 5 0	50 2 6		
	5	André Caron.	1	1,800 "	27 1/2 x 23 1/2	1	1	1	1	1	1	70 0 0	27 9 2		
	6	J. J. Gagnon.	1	2,800 "	30 x 22	1	1	1	1	1	1	165 10 0	60 0 0		
	8	A. Duguay et al.	1	1,200 "	30 x 27	1	1	1	1	1	1	75 0 0	30 0 0		
	10	F. Duguay et al.	1	1,200 "	35 x 22	1	1	1	1	1	1	76 0 0	38 0 0		
St-Pierre et Baccart	1	Sieur Eric Baril.	1	8,040 pieds.	30 x 24	1	1	1	1	1	1	108 0 0	60 0 0		
St-Gabriel	7	non qual.	1	28 x 30	28 x 30	1	1	1	1	1	1	200 0 0	250 0 0		
	3	D. St. Arnaud.	1	6 "	54 x 24	1	1	1	1	1	1	325 0 0	162 10 0		
	5	St. Trudel.	1	6 "	40 x 28	1	1	1	1	1	1	10 0 0	5 0 0		
	6	Theodore Hart.	1	3,600 pieds.	28 x 24	1	1	1	1	1	1	75 0 0	37 10 0		
	8	P. C. Douth.	1	3,000 "	35 x 22	1	1	1	1	1	1	100 0 0	40 0 0		
	10	J. Dickson.	1	1,500 "	30 x 28	1	1	1	1	1	1	95 0 0	45 0 0		
	11	L. J. Rivest.	1	1,500 "	20 x 26	1	1	1	1	1	1	80 0 0	40 0 0		
	12	Antoine Bergeron.	1	1,500 "	26 x 28	1	1	1	1	1	1	110 0 0	55 0 0		
Bas-Saint-Jacques	1	Hon. J. Massé.	1	10,000 pieds.	20 x 20	1	1	1	1	1	1	35 0 0	17 10 0		
	2	Jacques Duha.	1	3,000 "	non qual.	1	1	1	1	1	1	42 0 0	22 10 0		
												76 0 0	38 0 0		
												503 13 0	213 10 8		
												76 0 0	38 0 0		
												1348 0 0	765 0 0		
												80 0 0	40 0 0		

TABLEAU des argents fournis par le gouvernement pour aider aux bâtisses de maisons d'école dans le Bas-Canada, etc.—*Continuation.*

COMITÉ DE NICOLET. Municipalités solidaires.	NOM DU CENSOINAIRE.	Titre passé:		Superficie du terrain	Dimensions de la maison.	Matériaux dont elle est faite.			École commune.	École modèle.	École supérieure de Milice.	Estimation des bâties.			Somme accordée par le gouvernement.							
		Aux commissaires.	Aux dissidents.			Bois.	Bréques.	Pierre.				£ s. d.	£ s. d.	£ s. d.	£ s. d.	£ s. d.	£ s. d.					
BECANOUR	1	A. B. Doreau.....	1	75 perches.....	54 x 22	1	1	1	1	1	1	1	53	0	0	27	10	0				
	2	Sœur A. Provancher.....	1	45 perches.....	30 x 26	1	1	1	1	1	1	1	69	0	0	30	0	0				
	3	Sœur S. Provancher.....	1	45 perches.....	30 x 26	1	1	1	1	1	1	1	52	0	0	22	10	0				
	4	Etienné Levasseur.....	1	4 arpents.....	16240 pieds.....	30 x 25	1	1	1	1	1	1	70	0	0	35	0	0				
	5	Sœur P. Deslaines-Courty.....	1	4 arpents.....	30 x 25	1	1	1	1	1	1	1	52	0	0	22	10	0				
	6	Benjamin Rivard.....	1	4 arpents.....	30 x 25	1	1	1	1	1	1	1	62	0	0	21	0	0				
	7	Joseph Morisset.....	1	4 arpents.....	30 x 25	1	1	1	1	1	1	1	26	0	0	11	3	3				
	8	P. St. Louis.....	1	4 arpents.....	30 x 25	1	1	1	1	1	1	1	64	0	0	32	0	0				
	9	Sœur Joseph Dubé.....	1	4 arpents.....	30 x 25	1	1	1	1	1	1	1	63	0	0	31	10	0				
	10	Joseph Guzé.....	1	4 arpents.....	30 x 25	1	1	1	1	1	1	1	100	0	0	0	0	0				
	11	J. B. Legendre.....	1	4 arpents.....	26 x 22	1	1	1	1	1	1	1	112	0	0	0	0	0				
	12	Clément LeBlanc.....	1	4 arpents.....	30 x 25	1	1	1	1	1	1	1	100	0	0	148	10	0				
	13	Clément LeBlanc.....	1	4 arpents.....	30 x 25	1	1	1	1	1	1	1	100	0	0	148	10	0				
Totaux —Nombre de maisons.....												31	13	0	1468	3	11	2073	0	1468	3	11

RÉCAPITULATION.

COMITÉ DE NICOLET

Municipalités solidaires.	Nombre de maisons	Estimation des bâties			Somme accordée par le gouvernement.			
		£	s.	d.	£	s.	d.	
NICOLET	6	503	13	0	213	10	8	
SAINT PIERRE LES BROQUETS	1	76	0	0	38	0	0	
SAINT GRÉGOIRE	9	1348	0	0	765	0	0	
BEAUFORD	12	309	0	0	283	0	0	
BEAUFORT	3	550	0	0	283	0	0	
GASTÉL	3	312	0	0	188	10	0	
Totaux —Nombre de maisons.....	31	3071	13	0	1468	3	11	
Montant de l'estimation.				2073	0	1468	3	11
Montant accordé.				1468	3	11	2073	0

TABLEAU des argents fournis par le gouvernement pour aider aux bâtisses de maisons d'école dans le Bas-Canada, etc.—*Continuation.*

TABLEAU des argentis fournis par le gouvernement pour aider aux baîtisses de maisons d'école dans le Bas-Canada, etc.—Continuation.

COMTÉ ou CITY OR VIL. Municipalité scolaire.	Titre de l'argent.	Années de la construc- tion.	Système de la construc- tion.	MONTANT en dollars et centimes.	Matériaux dont est constitué.			Estimation des coûts par le gouvernement.	Total. £ s. d.
					Bois.	Maçon- nerie.	Autres matériaux.		
WAKEFIELD	3	1	3 appent.	22 x 22 x 2 appent.	1	...	1	79 0 0	79 0 0
CARLETON	2	1	4,500 piés.	20 x 20	1	...	1	70 0 0	35 0 0
CHARLESTON	1	1	4 appent.	50 x 24	1	...	1	90 0 0	49 10 0
	2	1	4 appent.	25 x 20	1	...	1	50 0 0	25 0 0
	3	1	4 appent.	25 x 19	1	...	1	48 0 0	24 0 0
	4	1	4 appent.	24 x 21	1	...	1	50 0 0	25 0 0
LITCHFIELD	2	1	20 piés.	22 x 22	1	...	1	45 7 6	20 3 9
	3	1	20 piés.	22 x 22	1	...	1	46 4 10	21 17 5
HULL	1	1	3 appent.	34 x 24	1	...	1	55 12 6	26 6 3
	2	1	"	30 x 24	1	...	1	11 14 9	5 17 0
	3	1	"	24 x 26	1	...	1	3 8 6	1 14 3
	4	1	"	24 x 24	1	...	1	29 0 0	13 17 0
	5	1	"	20 x 21	1	...	1	54 0 0	27 0 0
	6	1	"	16 x 14	1	...	1	28 12 6	14 6 9
TAMMERS	1	1	3 appent.	36 x 24 x 2 appent.	1	...	1	57 0 0	30 0 0
	2	1	7,221 piés.	36 x 24 x 2 appent.	1	...	1	206 0 0	149 0 0
	3	1	10,000 "	20 x 20 x 14 "	1	...	1	85 0 0	42 10 0
BOSTON	1	1	5,328 "	23 x 22 x 4 "	1	...	1	53 0 0	25 0 0
	2	1	42,500 "	20 x 20 x 14 "	1	...	1	52 0 0	25 0 0
	3	1	21,316 "	2 x 21 x 14 "	1	...	1	51 10 0	25 0 0
	4	1	4,900 verges.	20 x 20	1	...	1	59 0 0	29 10 0
	5	1			1	...	1		
								292 3 7	116 1 5
								440 0 0	220 0 0
								215 10 0	104 10 0

3071 13 0 1468 3 11

SAINT GERARD... 6 500 13 0 213 10 8
 WINDSOR... 1 76 0 0 28 0 0
 BRANTFORD... 1548 0 0 765 0 0
 BRANTFORD... 2 552 0 0 40 0 0
 GANAN... 10 552 0 0 263 3 3
 Total—Nombre de maisons... 31
 Montant de l'argent... 3071 13 0 1468 3 11

RECAPITULATION.
COMTÉ DES OCTAGONAIS.

Municipalité scolaires.	Municipalités scolaires.		Estimation des arbitres.		Somme versée par le gouvernement.		Estimation des arbitres.		Somme versée par le gouvernement.	
	Nombre de maisons.	Montant de l'estimation.	£	s. d.	£	s. d.	£	s. d.	£	s. d.
WAKEFIELD	1	79 0 0	79	0	0	0	0	0	0	0
CLAREMONT	1	29 15 0	29	15	0	0	0	0	0	0
CLARENSON	1	35 0 0	35	0	0	0	0	0	0	0
LEFEBVILLÉ	1	24 0 0	24	0	0	0	0	0	0	0
LEFEBVILLÉ	3	123 10 0	123	10	0	0	0	0	0	0
THÉRIAC	1	42 1 2	42	1	2	0	0	0	0	0
LEBARRÉ	1	252 15 4	252	15	4	0	0	0	0	0
TOTAL	14	149 0 0	149	0	0	0	0	0	0	0
TOTAL	4	215 10 0	215	10	0	0	0	0	0	0
Montant de l'estimation.	22	1379 5 11	1379	5	11	0	0	0	0	0
Montant accordé.	22	689 17 7	689	17	7	0	0	0	0	0

TABLEAU des argents fournis par le gouvernement pour aider aux basses de maisons d'école dans le Bas-Canada, etc.—Continuation

COMTÉ DE PORTSELE.	Municipalité scolaires.	NOM DU CESSIONNAIRE.	Titre passé.	Superficie du terrain.	Dimensions des basses.	Matériaux dont elle est faite.	Valeur minime.	Valeur arbitraire.	Estimation des arbitres.	Somme versée par le gouvernement.
CAP-SANTÉ.	1	M. Rivest	Arrière terrain	31,600 pieds carrés	30 x 20	bois	1	116 7 0	116 7 0	0
	2	M. Rivest	Arrière terrain	4,000 pieds carrés	30 x 20	bois	1	36 10 0	36 10 0	0
	3	M. Rivest	Arrière terrain	3,675 " "	30 x 22	bois	1	52 0 0	52 0 0	0
	4	M. Rivest	Arrière terrain	2,575 " "	30 x 25	bois	1	80 0 0	80 0 0	0
GROUPE.	1	F. Gendron	Arrière terrain	1,200 pieds carrés	30 x 40	bois	1	35 18 8	35 18 8	0
	2	F. Gendron	Arrière terrain	1,200 " "	30 x 36	bois	1	32 2 0	32 2 0	0
	3	F. Gendron	Arrière terrain	1,200 " "	30 x 28	bois	1	32 0 0	32 0 0	0
	4	F. Gendron	Arrière terrain	1,200 " "	30 x 28	bois	1	32 0 0	32 0 0	0
DESCHAMPEL.	1	M. Rivest	Arrière terrain	41,750 " "	41 x 25	bois	1	192 0 0	192 0 0	0
	2	M. Rivest	Arrière terrain	5,000 " "	31 x 27	bois	1	153 0 0	153 0 0	0
	3	M. Rivest	Arrière terrain	2,500 " "	29 x 24	bois	1	42 10 0	42 10 0	0
	4	M. Rivest	Arrière terrain	2,500 " "	29 x 24	bois	1	59 10 0	59 10 0	0
ANGERS-LORETTE.	1	M. Rivest	Arrière terrain	1,584 " "	35 x 28	bois	1	152 0 0	152 0 0	0
	2	M. Rivest	Arrière terrain	3,000 " "	35 x 25	bois	1	111 15 0	111 15 0	0
	3	M. Rivest	Arrière terrain	4,525 " "	36 x 25	bois	1	139 0 0	139 0 0	0
	4	M. Rivest	Arrière terrain	4,525 " "	36 x 25	bois	1	140 15 0	140 15 0	0

33 229	31 14 6	29 17 0
3 000	29 10 0	25 5 0
45 225	182 0 0	356 14 6
31 422	141 15 0	182 0 0
	131 0 0	59 10 0
		280 15 0
		149 7 6

RÉCAPITULATON.

COMTÉ DE PORTNEUF.

Municipalités sésaires.

Municipalités sésaires.	Estimation des araires.	Somme accordée par le gouvernement.			
		£	s.	d.	¢
CAP-SANTÉ	364	2	91	182	1 4
CHARLEBOURG	248	0	109	0	4
DE-SHAWVILLE	182	0	0	0	0
ANGÈSME-LOBLERIE	182	0	0	0	0
SARL-AUGUSTE	280	15	0	140	7 6
Totaux—Nombre de maisons.....	16				
Montant de l'emprunt.....	1431 12 11½			714 14 2	
Montant accordé.....	1431 12 11½			714 14 2	

TABLEAU DES AGENS FOURNIS PAR LE GOUVERNEMENT POUR AIDER AUX LAISSÉS DE MAISONS D'ÉCOLE DANS LE BAS-CANADA, etc.—Continuation.

COMTÉ DE QUÉBEC.	Municipalités sésaires.	NOM DU CÉSSIONNAIRE.	Titre passé.	Superficie du terrain.	Dimensions de la maison.	Matériaux dont elle est bâtie.			Code multiple.	Estimation des araires.	Somme accordée par le gouvernement.
						Aux communes sésaires.	Aux araires dissidentes.	Autres.			
CITÉ (Protectors).....		M. McKenzie.....	1 ...	4154 pieds.....	31½ × 38	Bois	1	1	1084	1 9	359 14 5
CHARLEBOURG.....	1 et 2	Rév. Ant. Béland.....	1 ...	87 arpents.....	32 × 32	Bois	1	1	25	0	0 12 0
	3	J. B. Martel.....	1 ...	42 × 32	42 × 32	Bois	1	1	237	16 0	118 0 0
	4	P. P. Dory.....	1 ...	20 perches.....	36 × 30	Bois	1	1	156	0 0	78 0 0
	5	E. Béland.....	1 ...	624 perches.....	35 × 29	Bois	1	1	125	0 0	60 0 0
STÉ. FOY.....	1	J. Berthiaume.....	1 ...	3000 pieds.....	31 × 26	Bois	1	1	512	19 1	142 0 2
	2	Sharpes Wainright et Cie.....	1 ...	360 "	36 × 24 2 étages	Bois	1	1	86	10 1	48 0 0
VARGATIER.....		L. Mooney.....	1 ...	1 arpent.....	20 × 20	Bois	1	1	29	10 0	14 5 0
BEAUFORT.....	5	L'Hon. J. Stewart.....	1 ...	1 arpent.....	37½ × 31½	Bois	1	1	175	15 9	87 10 0
St. AMBROISE.....	2	A. Dougal.....	1 ...	6588 pieds.....	50 × 30	Bois	1	1	79	0 0	39 10 0
	3	P. Côté.....	1 ...	7766 "	30 × 25	Bois	1	1	89	0 0	44 0 0
	4	J. Guise.....	1 ...	3600 "	30 × 20	Bois	1	1	65	0 0	31 10 0
	5	J. B. Daigle.....	1 ...	3330 "	30 × 21	Bois	1	1	70	0 0	35 0 0
	6	L. Beaulieu, père et fils.....	1 ...	1200 "	30 × 22	Bois	1	1	75	0 0	37 10 0
		Jos. et El. Savard.....	1 ...			Bois	1	1			

RÉCAPITULATION.

COMITÉ DE QUÉBEC.									
Municipalités solaires.									
Noms de maisons.	Estimation des arbitres.	Somme accordée par le gouvernement.	Nombres de maisons.	Estimation des arbitres.			Somme accordée par le gouvernement.		
				£	s.	d.	£	s.	d.
CHE (Protestants)	1	164 4	1	164	4	0	164	4	0
CHARLESBOURG
St. For
St. CAROLINE
St. AMBROISE
St. AMBROISE
Totaux—Nombre de maisons.	15	269 12 5	15	269	12	5	269	12	5
Montant de l'estimation.
Montant accordé.	...	1144 11 5	1144	11	5

TABLEAU des argents fournis par le gouvernement pour aider aux bourses de maisons d'école dans le Bas-Canada, etc.—Continuation.

COMITÉ DE RICHELIEU.	NOM DU CÉSSIONNAIRE.	Titre passé.	Superficie du terrain.	Dimensions de la maison.	Moyens d'achat et de vente.	Estimation des arbitres.		Somme accordée par le gouvernement.
						Arbitres.	Titre.	
St. YVONNE.	1 La Fédérative	Arbitres	12000 pds.	30x25	1	119	0	119 0 0
	2 Joseph Harpoutian	Arbitres	2448 pds.	30x25	1	103	0	103 0 0
	3 Joseph Hraay	Arbitres	2448 pds.	30x25	1	103	0	103 0 0
St. ANGE.	1 Louis Drapeau	Arbitres	4800 pds.	48x30	1	136	7	136 7 8
	2 J. B. Desjardins	Arbitres	4800 pds.	30x25	1	154	13	154 13 4
	3 M. Fournier	Arbitres	4800 pds.	30x25	1	154	13	154 13 4
	4 M. Fournier	Arbitres	4800 pds.	30x25	1	154	13	154 13 4
	5 L. Hamon-Du	Arbitres	3124 pds.	31x24	1	103	6	103 6 0
St. DENIS.	1 J. B. Desjardins	Arbitres	12000 pds.	50x25	1	182	0	182 0 0
	2 J. B. Desjardins	Arbitres	12000 pds.	50x25	1	182	0	182 0 0
St. OLIVIER.	1 La Fédérative	Arbitres	14400 pds.	22x14	1	478	15	478 15 0
	2 J. B. Desjardins	Arbitres	14400 pds.	22x14	1	478	15	478 15 0
	3 J. B. Desjardins	Arbitres	14400 pds.	22x14	1	478	15	478 15 0
	4 J. B. Desjardins	Arbitres	14400 pds.	22x14	1	478	15	478 15 0
	5 J. B. Desjardins	Arbitres	14400 pds.	22x14	1	478	15	478 15 0
	6 J. B. Desjardins	Arbitres	14400 pds.	22x14	1	478	15	478 15 0

St. YVONNE. 1 La Fédérative 12000 pds. 30x25 1 119 0 0 119 0 0
 St. ANGE. 1 Louis Drapeau 4800 pds. 48x30 1 136 7 8 136 7 8
 2 J. B. Desjardins 4800 pds. 30x25 1 154 13 4 154 13 4
 3 M. Fournier 4800 pds. 30x25 1 154 13 4 154 13 4
 4 M. Fournier 4800 pds. 30x25 1 154 13 4 154 13 4
 5 L. Hamon-Du 3124 pds. 31x24 1 103 6 0 103 6 0
 St. DENIS. 1 J. B. Desjardins 12000 pds. 50x25 1 182 0 0 182 0 0
 2 J. B. Desjardins 12000 pds. 50x25 1 182 0 0 182 0 0
 St. OLIVIER. 1 La Fédérative 14400 pds. 22x14 1 478 15 0 478 15 0
 2 J. B. Desjardins 14400 pds. 22x14 1 478 15 0 478 15 0
 3 J. B. Desjardins 14400 pds. 22x14 1 478 15 0 478 15 0
 4 J. B. Desjardins 14400 pds. 22x14 1 478 15 0 478 15 0
 5 J. B. Desjardins 14400 pds. 22x14 1 478 15 0 478 15 0
 6 J. B. Desjardins 14400 pds. 22x14 1 478 15 0 478 15 0

TAB. V. — Des argents fournis par le gouvernement pour aider aux bâtisses de maisons d'école dans le Bas-Canada, etc.—Continuation.

COMTE ou PAROISSIAL	NOM DU CESSIONNAIRE	Titre passé: Aux commissaires Aux Syndics dissidents	Superficie du terrain	Dimensions de la maison	Mobilier dont est évaluée			Ecole mixte	Ecole communale	Lecte supérieure de filles	Estimation des arbitres			Somme accordée par le gouvernement			£ s. d.	£ s. d.	£ s. d.	
					Bois	Brègues	Portes				£	s.	d.	£	s.	d.				£
St-Eloi	Thomas Menier	1	1 arpent	25 x 20	1	1	1	1	1	1	53	0	0	26	0	0	£ s. d.	£ s. d.	£ s. d.	
	La Fertigue	2	3 1/2 arpents	20 x 20	1	1	1	1	1	1	13	10	0	6	15	0				
	Jean Madefant	3	1 arpent	20 x 20	1	1	1	1	1	1	16	0	0	9	0	0				
St-François	Joseph B.	1	1 1/2 arpents	31 x 21	1	1	1	1	1	1	105	10	0	52	15	0	84	10	0	41 15 0
	Bilaire F.	2	1 1/2 arpents	25 x 15	1	1	1	1	1	1	90	10	0	45	5	0	136	0	0	95 0 0
Village St. Etienne	John Fraser	1	25,000 pieds	25 x 100	1	1	1	1	1	1	403	15	2	203	17	7	403	15	2	203 17 7
Roussel	J. P. St. Laurent	1	1 arpent	30 x 26	1	1	1	1	1	1	100	0	0	50	0	0	100	0	0	50 0 0
Riverson	Benjamin Dionne	1	1 1/2 arpents	30 x 20	1	1	1	1	1	1	104	0	0	125	0	0				
	Alfred G. Gaudet	2	1 arpent	30 x 20	1	1	1	1	1	1	130	10	0	30	5	0				
	Ernest Guerin et al.	3	23 "	32 x 20	1	1	1	1	1	1	78	0	0	39	0	0				
	Louis E. Morin	4	12 "	30 x 24	1	1	1	1	1	1	105	0	0	54	0	0				
	Honoré Caron	5	3 "	30 x 27	1	1	1	1	1	1	34	0	0	46	0	0				
	F. Follard	6	1 arpent	30 x 25	1	1	1	1	1	1	30	0	0	40	0	0				
Rivière de Loup	S. Rivoué et al.	1	1 arpent	36 x 26	1	1	1	1	1	1	75	0	0	37	10	0	946	13	6	412 1 4
	Hubert B. Gagnon	2	1 arpent	10 x 25	1	1	1	1	1	1	15	0	0	7	10	0	90	0	0	45 0 0
Maria	John M. McNider	1	2,250 pieds	24 x 20	1	1	1	1	1	1	17	0	0	8	10	0	17	0	0	8 10 0
Trois-Rivières	Cyrille Larivière	1	12 arpents	40 x 26	1	1	1	1	1	1	18	0	0	9	0	0				
	Alexis Leclerc	2	12 1/2 "	32 x 22	1	1	1	1	1	1	33	0	0	16	10	0				
	P. Roy-Lançon	3	1 arpent	30 x 22	1	1	1	1	1	1	40	0	0	24	10	0				
Israël	La Fertigue	1	1000 pieds	40 x 28	1	1	1	1	1	1	100	0	0	20	0	0	139	0	0	20 0 0
	Chas. Dumais	2	2,500 "	30 x 26	1	1	1	1	1	1	50	0	0	4	10	0				
	Bilaire Renaud	3	1 arpent	30 x 21	1	1	1	1	1	1	30	0	0	25	0	0				
	M. Collin	4	1 arpent	30 x 22	1	1	1	1	1	1	30	0	0	25	0	0				
St-Simon	G. S. Marceau, Prie.	1	6750 pieds	30 x 20	1	1	1	1	1	1	130	0	0	75	0	0	209	0	0	104 10 0
	P. Jean	2	12 arpents	30 x 20	1	1	1	1	1	1	33	0	0	15	10	0				
	Edouard Savoye	3	10 "	30 x 20	1	1	1	1	1	1	30	0	0	15	0	0				
	Edouard	4	10 "	30 x 20	1	1	1	1	1	1	96	10	0	48	5	0				
	M. Marceau	5	10 "	30 x 18	1	1	1	1	1	1	99	5	0	49	12	6				

TABLEAU des arriérés fournis par le gouvernement pour aider aux loisées de maisons d'école dans le Bas-Canada, etc.—Continuation.

COMITÉ du ROUVILLON Municipalités scolaires.	Noms des propriétaires.	Titre passé Aux études Autres.	Superficie du terrain.	Dimensions de la maison.	Matériaux dont elle est faite.			Ecole commune.	Ecole modèle.	Ecole supérieure de filles.	Estimation des adresses.		Somme accordée par le gouvernement.		£ s. d.						
					Bois.	Bréques.	Pierre.				£	s.	£	s.							
Srs. BENOIT	1. Paul L. Mieray	1	12 perches 1 arpent	36 x 24	1	1	1	1	1	1	105	0	0	50	0	0					
	2. Royal Bédard	1	1	36 x 24	1	1	1	1	1	1	20	0	0	7	12	8					
	3. James M. Gauthier	1	1	36 x 24	1	1	1	1	1	1	78	5	0	39	2	6					
	4. Aug. Gauthier	1	1	36 x 24	1	1	1	1	1	1	68	3	4	30	0	0					
Srs. GILMORE	1. Fr. Loiselle	1	1 arpent	40 x 32	1	1	1	1	1	1	218	15	0	109	0	0	329	8	4		
	2. Benoit Larau	1	1	30 x 26	1	1	1	1	1	1	150	0	0	44	5	9					
	3. L. Gauthier	1	1	36 x 24	1	1	1	1	1	1	60	15	0	30	7	6					
	4. J. Gauthier	1	1	36 x 24	1	1	1	1	1	1	91	0	0	45	10	0					
Srs. MAIL	1. Jos. David Baire	1	1 arpent	30 x 24	1	1	1	1	1	1	34	10	0	46	5	0					
	2. Charles Baire	1	1	38 x 22	1	1	1	1	1	1	20	0	0	50	0	0					
	3. Jacques Gauthier	1	1	36 x 24	1	1	1	1	1	1	23	0	0	36	10	0					
	4. Le Hon. Juge Rolland	1	1	32 x 22	1	1	1	1	1	1	193	0	0	50	0	0	611	10	0		
FRANÇOIS	1. John St. John	1	1	36 x 24	1	1	1	1	1	1	63	0	0	15	0	0					
	2. Ben. Bédard	1	1	36 x 24	1	1	1	1	1	1	138	0	0	69	0	0					
	3. Jos. Gauthier	1	1	36 x 36	1	1	1	1	1	1	63	10	0	31	15	0					
	4. Frs. Lamouroux	1	1	26 x 22	1	1	1	1	1	1	23	17	7	27	18	50					
	5. West. de St. Charles	1	1	22 x 22	1	1	1	1	1	1	87	10	0	43	5	0					
	6. J. F. Ouellet	1	1	36 x 24	1	1	1	1	1	1	87	10	0	43	15	0					
	7. Paul Dubois	1	1	36 x 24	1	1	1	1	1	1	104	9	0	50	0	0					
	8. Paul Dubois	1	1	36 x 24	1	1	1	1	1	1	25	0	0	12	10	0					
	9. St. Jean Baptiste	1	1	36 x 24	1	1	1	1	1	1	100	0	0	51	0	0					
	10. M. J. M. P.	1	1	35 x 15	1	1	1	1	1	1	75	0	0	37	10	0					
	11. M. J. M. P.	1	1	28 x 22	1	1	1	1	1	1	33	0	0	16	10	0					
	12. M. J. M. P.	1	1	36 x 24	1	1	1	1	1	1	50	0	0	40	0	0					
	13. M. J. M. P.	1	1	36 x 24	1	1	1	1	1	1	21	0	0	36	15	11					
	14. M. J. M. P.	1	1	36 x 24	1	1	1	1	1	1	52	0	0	26	0	0					
	15. John M. Campbell	1	1	26 x 21	1	1	1	1	1	1	75	0	0	38	0	0					
16. A. B. Merson	1	1	28 x 17	1	1	1	1	1	1	80	0	0	40	0	0						
17. J. B. Gauthier	1	1	36 x 24	1	1	1	1	1	1	21	10	0	31	10	0						
18. J. Gauthier	1	1	24 x 26	1	1	1	1	1	1	66	0	0	33	0	0						
FRANÇOIS	1. Isaac Williams	1	1200 pieds	30 x 26 1/2	1	1	1	1	1	1	125	0	0	42	9	0	524	10	4		
																125	0	0	42	9	0

RÉCAPITULATION.

COMTÉ DE ROUVILLE.		Municipalités scolaires.		Municipalités scolaires.		Municipalités scolaires.		Municipalités scolaires.		Municipalités scolaires.		Municipalités scolaires.		Municipalités scolaires.		Municipalités scolaires.		Municipalités scolaires.		Municipalités scolaires.		
COMTÉ DE	DE	NOM DU CESSIONNAIRE.	Titre passé.	Superficie du terrain.	Dimensions de la maison.	Matériaux dont elle est bâtie.	École commune.	École modèle.	École supérieure de filles.	Estimation des arbrès.	Somme accordée par le gouvernement.	Estimation des arbrès.	Somme accordée par le gouvernement.	Estimation des arbrès.	Somme accordée par le gouvernement.	Estimation des arbrès.	Somme accordée par le gouvernement.	Estimation des arbrès.	Somme accordée par le gouvernement.	Estimation des arbrès.	Somme accordée par le gouvernement.	
SAINTE-FÉLIX	3	Antoine Bélanger, père.....	Aux syndics.....	6,000 pieds.	42 x 38	Bois.....	1	1	1	98 13 4	40 6 8	58 13 4	40 6 8	58 13 4	40 6 8	58 13 4	40 6 8	58 13 4	40 6 8	58 13 4	40 6 8	
	4	N. Blais.....	Aux syndics.....	5 arpent.....	30 x 26	Bois.....	1	1	1	85 8 4	42 14 2	85 8 4	42 14 2	85 8 4	42 14 2	85 8 4	42 14 2	85 8 4	42 14 2	85 8 4	42 14 2	
	5	P. Robert.....	Aux syndics.....	35 perches.....	28 x 26	Bois.....	1	1	1	91 6 8	45 13 4	91 6 8	45 13 4	91 6 8	45 13 4	91 6 8	45 13 4	91 6 8	45 13 4	91 6 8	45 13 4	
	7	Ignace Bousquet.....	Aux syndics.....	4 arpent.....	24 x 22	Bois.....	1	1	1	60 13 4	23 6 8	60 13 4	23 6 8	60 13 4	23 6 8	60 13 4	23 6 8	60 13 4	23 6 8	60 13 4	23 6 8	
	8	Joseph Bolduc.....	Aux syndics.....	35 perches.....	38 x 26	Bois.....	1	1	1	75 0 0	37 10 0	75 0 0	37 10 0	75 0 0	37 10 0	75 0 0	37 10 0	75 0 0	37 10 0	75 0 0	37 10 0	
	9	Joseph Bolduc.....	Aux syndics.....	1 arpent.....	26 x 24	Bois.....	1	1	1	83 6 8	41 13 4	83 6 8	41 13 4	83 6 8	41 13 4	83 6 8	41 13 4	83 6 8	41 13 4	83 6 8	41 13 4	
	10	Joseph Choquet.....	Aux syndics.....	1 arpent.....	26 x 24	Bois.....	1	1	1	50 8 8	25 3 4	50 8 8	25 3 4	50 8 8	25 3 4	50 8 8	25 3 4	50 8 8	25 3 4	50 8 8	25 3 4	
	11	Joseph Dion.....	Aux syndics.....	1 arpent.....	26 x 24	Bois.....	1	1	1	77 1 8	38 10 10	77 1 8	38 10 10	77 1 8	38 10 10	77 1 8	38 10 10	77 1 8	38 10 10	77 1 8	38 10 10	
	12	Joseph Desrosiers.....	Aux syndics.....	1 arpent.....	26 x 24	Bois.....	1	1	1	40 13 4	20 6 8	40 13 4	20 6 8	40 13 4	20 6 8	40 13 4	20 6 8	40 13 4	20 6 8	40 13 4	20 6 8	
	13	J. B. Fontaine.....	Aux syndics.....	1 arpent.....	30 x 26	Bois.....	1	1	1	48 13 1	24 6 6	48 13 1	24 6 6	48 13 1	24 6 6	48 13 1	24 6 6	48 13 1	24 6 6	48 13 1	24 6 6	
SAINTE-ROSALE	3	Ambroise Gendron.....	Aux syndics.....	8,100 pieds.....	30 x 26	Bois.....	1	1	1	70 16 8	33 11 10	70 16 8	33 11 10	70 16 8	33 11 10	70 16 8	33 11 10	70 16 8	33 11 10	70 16 8	33 11 10	
	5	J. B. Leclerc.....	Aux syndics.....	480 "	24 x 20	Bois.....	1	1	1	54 0 0	27 0 0	54 0 0	27 0 0	54 0 0	27 0 0	54 0 0	27 0 0	54 0 0	27 0 0	54 0 0	27 0 0	
	1	Joseph Houde.....	Aux syndics.....	9,000 "	35 x 25	Bois.....	1	1	1	173 9	84 18 4	173 9	84 18 4	173 9	84 18 4	173 9	84 18 4	173 9	84 18 4	173 9	84 18 4	
SAINTE-DOMINGE	2	Antoine Bouchard.....	Aux syndics.....	4 arpent.....	30 x 23	Bois.....	1	1	1	4322 7 1	1988 1 1	4322 7 1	1988 1 1	4322 7 1	1988 1 1	4322 7 1	1988 1 1	4322 7 1	1988 1 1	4322 7 1	1988 1 1	
	6	Gabriel Baulier.....	Aux syndics.....	1 arpent.....	30 x 23	Bois.....	1	1	1	4322 7 1	1988 1 1	4322 7 1	1988 1 1	4322 7 1	1988 1 1	4322 7 1	1988 1 1	4322 7 1	1988 1 1	4322 7 1	1988 1 1	
		Totaux - Nombre de arbrès.....	Montant de l'estimation.....		Montant accordé.....		1988		1		4322 7 1		1988 1 1		4322 7 1		1988 1 1		4322 7 1		1988 1 1	

TABLEAU des argents fournis par le gouvernement pour aider aux baïsses de maisons d'école dans le Bas-Canada, etc.—Continuation.

COMTÉ DE	DE	NOM DU CESSIONNAIRE.	Titre passé.		Superficie du terrain.	Dimensions de la maison.	Matériaux dont elle est bâtie.		École commune.	École modèle.	École supérieure de filles.	Estimation des arbrès.		Somme accordée par le gouvernement.	
			Aux comités sages.	Aux syndics dissidents.			Bois.	Brèques.				Terre.	£ s. d.	£ s. d.	£ s. d.
SAINTE-FÉLIX	3	Antoine Bélanger, père.....	1	1	6,000 pieds.	42 x 38	Bois.....	1	1	1	98 13 4	40 6 8	58 13 4	40 6 8	
	4	N. Blais.....	1	1	5 arpent.....	30 x 26	Bois.....	1	1	1	85 8 4	42 14 2	85 8 4	42 14 2	
	5	P. Robert.....	1	1	35 perches.....	28 x 26	Bois.....	1	1	1	91 6 8	45 13 4	91 6 8	45 13 4	
	7	Ignace Bousquet.....	1	1	4 arpent.....	24 x 22	Bois.....	1	1	1	60 13 4	23 6 8	60 13 4	23 6 8	
	8	Joseph Bolduc.....	1	1	35 perches.....	38 x 26	Bois.....	1	1	1	75 0 0	37 10 0	75 0 0	37 10 0	
	9	Joseph Bolduc.....	1	1	1 arpent.....	26 x 24	Bois.....	1	1	1	83 6 8	41 13 4	83 6 8	41 13 4	
	10	Joseph Choquet.....	1	1	1 arpent.....	26 x 24	Bois.....	1	1	1	50 8 8	25 3 4	50 8 8	25 3 4	
	11	Joseph Dion.....	1	1	1 arpent.....	26 x 24	Bois.....	1	1	1	77 1 8	38 10 10	77 1 8	38 10 10	
	12	Joseph Desrosiers.....	1	1	1 arpent.....	26 x 24	Bois.....	1	1	1	40 13 4	20 6 8	40 13 4	20 6 8	
	13	J. B. Fontaine.....	1	1	1 arpent.....	30 x 26	Bois.....	1	1	1	48 13 1	24 6 6	48 13 1	24 6 6	
SAINTE-ROSALE	3	Ambroise Gendron.....	1	1	8,100 pieds.....	30 x 26	Bois.....	1	1	1	70 16 8	33 11 10	70 16 8	33 11 10	
	5	J. B. Leclerc.....	1	1	480 "	24 x 20	Bois.....	1	1	1	54 0 0	27 0 0	54 0 0	27 0 0	
	1	Joseph Houde.....	1	1	9,000 "	35 x 25	Bois.....	1	1	1	173 9	84 18 4	173 9	84 18 4	
SAINTE-DOMINGE	2	Antoine Bouchard.....	1	1	4 arpent.....	30 x 23	Bois.....	1	1	1	4322 7 1	1988 1 1	4322 7 1	1988 1 1	
	6	Gabriel Baulier.....	1	1	1 arpent.....	30 x 23	Bois.....	1	1	1	4322 7 1	1988 1 1	4322 7 1	1988 1 1	

K

TABLEAU des argents fournis par le gouvernement pour aider aux bâtisses de maisons d'école dans le Bas-Canada, etc.—*Continuation.*

COMITÉ du ST. HYACINTHE. Municipalités scolaires	de l'arrondissement.	NOM DU CESSIONNAIRE.	Titre passé :		Superficie du terrain.	Dimensions de la maison.	Matériaux dont elle est bâtie.		École commune.	École modèle.	École supérieurs de filles.	Estimation des atâtres.			Somme accordée par le gouvernement.			
			Aux commu- nités.	Aux indi- vidus.			Bois.	Bréques.				Terres.	£	s.	d.	£	s.	d.
SAINT-JACQUES	5	Antoine Morin.....	1	1	1 arpent.....	50 × 20	1	1	1	1	1	17	1	8	38	10	10	
	6	Louis Duché.....	1	1	2,244 pds.....	25 × 20	1	1	1	1	1	17	1	8	38	10	10	
	7	Ed. Dupont.....	1	1	3,000 ".....	25 × 20	1	1	1	1	1	36	9	2	18	4	7	
	8	Joseph Fontaine.....	1	1	1 arpent.....	24 × 20	1	1	1	1	1	65	15	0	32	17	0	
	9	H. Blanchard.....	1	1	37 perches.....	24 × 20	1	1	1	1	1	47	17	6	23	18	9	
	10	J. B. Bédard.....	1	1	22 × 22.....	24 × 20	1	1	1	1	1	60	0	0	30	0	0	
					3,825 pds.....	24 × 20	1	1	1	1	1	19	3	4	24	11	0	
					19,200 pds.....	100 × 30.3 étages } avec mansardes. }	1	1	1	1	1	1	408	0	0	206	0	0
	SAINT-HACHTÉ	7	Alain Hébert.....	1	1	5,400 ".....	30 × 24	1	1	1	1	1	31	5	0	15	12	6
		8	L. Laplante.....	1	1	1 arpent.....	30 × 24	1	1	1	1	1	85	8	4	42	14	2
9		Ed. Grevier, l'Éc.....	1	1	4,300 pds.....	30 × 24	1	1	1	1	1	50	0	0	25	0	0	
10		E. Bélanger.....	1	1	30 × 28.....	30 × 28	1	1	1	1	1	47	10	0	23	15	0	
11		T. W. Lavallée.....	1	1	27 × 26.....	30 × 28	1	1	1	1	1	27	13	8	13	10	10	
12		A. Michaud.....	1	1	22 × 22.....	30 × 28	1	1	1	1	1	36	18	4	18	9	2	
13		J. B. Maréchal.....	1	1	3,000 pds.....	30 × 24	1	1	1	1	1	70	16	8	35	8	4	
14		J. B. Vigieux.....	1	1	30 × 14.....	30 × 24	1	1	1	1	1	34	5	2	17	4	7	
15		M. Mangé.....	1	1	27 × 15.....	30 × 24	1	1	1	1	1	42	5	4	21	2	7	
16		M. Mangé.....	1	1	2,000 pds.....	30 × 24	1	1	1	1	1	32	0	0	16	0	0	
LA PRÉSENTATION	1	Sieur J. B. J. Beauregard.....	1	1	1 arpent.....	30 × 21	1	1	1	1	1	58	12	0	29	6	0	
	2	La Fabrique.....	1	1	30 × 20.....	30 × 20	1	1	1	1	1	119	6	8	59	13	4	
	3	Frs. Chapleham.....	1	1	30 × 24.....	30 × 24	1	1	1	1	1	112	0	0	55	12	10	
	4	M. Beauregard.....	1	1	30 × 24.....	30 × 24	1	1	1	1	1	63	10	0	15	0	0	
ABBOTTSFORD	1	John Whitney.....	1	1	2,024 pds.....	28 × 21	1	1	1	1	1	74	10	0	15	0	0	
	2	Aberham Fisk.....	1	1	9,680 ".....	30 × 24	1	1	1	1	1	40	0	0	15	6	8	
SAINT-CHARLES	1	Frs. Gibb.....	1	1	5,184 ".....	24 × 20	1	1	1	1	1	275	0	0	177	10	0	
	2	Frs. Poiré.....	1	1	1 arpent.....	50 × 32	1	1	1	1	1	269	0	0	21	0	0	
	3	Frs. Da.....	1	1	32 × 25.....	32 × 25	1	1	1	1	1	21	0	0	10	0	0	
	4	S. Vinet.....	1	1	10,368 pds.....	31 × 21	1	1	1	1	1	79	0	0	39	10	0	
	5	Sieur Rab.....	1	1	9,600 ".....	24 × 24	1	1	1	1	1	32	10	0	16	5	0	
	6	Frs. Dupuis.....	1	1	29 × 13.....	24 × 20	1	1	1	1	1	40	0	0	20	0	0	
	7	M. Babin.....	1	1	4,800 pds.....	24 × 20	1	1	1	1	1	71	0	0	10	11	83	
	8	F. Menard.....	1	1	26 × 22.....	24 × 20	1	1	1	1	1	50	0	0	25	0	0	
	9	T. H. Gould.....	1	1	1 arpent.....	24 × 20	1	1	1	1	1	44	0	0	22	0	0	
	10	M. Auger.....	1	1	4,000 pds.....	25 × 16	1	1	1	1	1	35	0	0	17	10	10	
11	M. Gauthier.....	1	1	2,000 pds.....	24 × 20	1	1	1	1	1	45	0	0	22	10	0		
12	Frs. Babin.....	1	1	1 arpent.....	24 × 20	1	1	1	1	1	35	10	0	17	15	10		
13	Frs. Barthe.....	1	1	24 × 20.....	24 × 20	1	1	1	1	1	79	13	4	37	10	3		
14	F. Chabot.....	1	1	24 × 20.....	24 × 20	1	1	1	1	1	234	0	0	100	0	0		
15	F. Chabot.....	1	1	24 × 20.....	24 × 20	1	1	1	1	1	93	11	0	45	15	10		
16	F. Chabot.....	1	1	24 × 20.....	24 × 20	1	1	1	1	1	89	11	0	44	15	0		
17	F. Chabot.....	1	1	24 × 20.....	24 × 20	1	1	1	1	1	31	6	8	31	6	0		
18	F. Chabot.....	1	1	24 × 20.....	24 × 20	1	1	1	1	1	417	1	8	191	10	10		

COMITÉ	de l'arrondissement.	NOM DU CESSIONNAIRE.	Titre passé :	Superficie du terrain.	Dimensions de la maison.	Matériaux dont elle est bâtie.	École commune.	École modèle.	École supérieurs de filles.	Estimation des atâtres.	Somme accordée par le gouvernement.				
40 × 30	1		1	1,100 pds.....		1	1	1	1	234	0	0	100	0	0
28 × 24	1		1	1 arpent.....		1	1	1	1	93	11	0	45	15	10
30 × 26	1		1	1 arpent.....		1	1	1	1	89	11	0	44	15	0
										31	6	8	31	6	0
										417	1	8	191	10	10

TABLEAU des arrents fournis par le gouvernement pour aider aux bâtisses de maisons d'école dans le Bas-Canada, etc.—*Continuation.*

COMTE DE SHERBROOKE. Municipalités scolaires.	N ^o de l'arrondissement.	NOM DU CESSIONNAIRE.	Titre passé		Superficie du terrain.	Dimensions de la maison.	Matériaux dont est faite			Ecole supérieure de filles.	Ecole modèle.	Ecole communale.	Estimation des arrents.			Somme accordée par le gouvernement.									
			Aux arrents.	Aux arrents dissidents.			Bois.	Bréques.	Pierre.				£.	s.	d.	£.	s.	d.							
WINDSOR	1	Samuel M. Collough	1	40 arpents	37 × 22	1	1	1	1	1	1	1	57	10	0	1	15	0	95	0	0	46	0	0	
	2	John Rankin	1	40 arpents	37 × 25	1	1	1	1	1	1	1	57	10	0	27	6	0	95	0	0	46	0	0	
	MÉTROUSE	7	George Dixon	1	36 "	30 × 30	1	1	1	1	1	1	1	11	0	0	5	10	0	55	8	4	229	6	8
		9	J. et W. E. Fowler	1	4 arpent	36 1/2 × 26 1/2	1	1	1	1	1	1	1	315	0	0	122	10	0	55	8	4	229	6	8
		11	Noah Lawrence	1	16 perches	30 × 24	1	1	1	1	1	1	1	74	3	4	37	1	8	95	0	0	46	0	0
ASCOT	13	B. Miller	1	15 arpents	28 × 25	1	1	1	1	1	1	1	97	10	0	39	5	0	55	8	4	229	6	8	
	15	Alexander Grant	1	15 "	25 × 20	1	1	1	1	1	1	1	56	15	0	25	0	0	55	8	4	229	6	8	
	1	Leather Billard	1	38 perches	26 × 22	1	1	1	1	1	1	1	8	15	0	3	18	0	55	8	4	229	6	8	
DROSWELL	2	Collin Hyatt	1	64 "	36 × 22	1	1	1	1	1	1	1	2	10	0	1	5	0	210	11	5	81	14	5	
	3	North Liming	1	56 "	35 × 20	1	1	1	1	1	1	1	18	15	0	11	6	0	210	11	5	81	14	5	
	4	John G. Gault	1	1600 pds.	25 × 20	1	1	1	1	1	1	1	45	10	0	42	15	0	210	11	5	81	14	5	
	5	Horace Webster	1	16 perches	25 × 23	1	1	1	1	1	1	1	45	10	0	42	15	0	210	11	5	81	14	5	
	6	B. A. L. Company	1	2500 pds. environ	25 × 22	1	1	1	1	1	1	1	12	10	0	6	5	0	210	11	5	81	14	5	
	10	Deborah Stevens	1	4 arpents	37 × 23	1	1	1	1	1	1	1	23	0	0	5	17	0	210	11	5	81	14	5	
	11	Donr Levesque	1	1 arpent	37 × 23	1	1	1	1	1	1	1	24	18	9	12	9	4	210	11	5	81	14	5	
	12	Peter Macdonald	1	1 arpent	20 × 15	1	1	1	1	1	1	1	25	0	0	9	11	0	210	11	5	81	14	5	
	4	S. S. Willard	1	1 arpent	32 × 26	1	1	1	1	1	1	1	93	15	0	30	4	7	156	5	0	61	9	7	
	5	Amos D. Bishop	1	1 "	23 × 18	1	1	1	1	1	1	1	62	10	0	31	5	0	156	5	0	61	9	7	
	FAVUS	3	Jas. R. Smith	1	600 pds.	30 × 24	1	1	1	1	1	1	1	82	5	0	19	6	6	280	4	0	69	6	6
		5	Artemus Coats	1	600 pds.	30 × 24	1	1	1	1	1	1	1	68	15	0	25	0	0	280	4	0	69	6	6
8		John Smith	1	200 pds.	30 × 24	1	1	1	1	1	1	1	75	0	0	25	0	0	280	4	0	69	6	6	
10		Malcolm	1	200 pds.	30 × 24	1	1	1	1	1	1	1	75	0	0	25	0	0	280	4	0	69	6	6	
12		Justah Sawyer	1	200 pds.	29 × 25	1	1	1	1	1	1	1	13	15	0	6	0	0	280	4	0	69	6	6	
14		W. G. Plandie	1	1600 pds.	30 × 20	1	1	1	1	1	1	1	15	9	0	7	0	0	280	4	0	69	6	6	
SHERBORN	1	Stephen Farnham	1	1 arpent	30 × 24	1	1	1	1	1	1	1	57	10	0	21	14	1	57	10	0	21	14	1	
	19	El. Tremblin	1	50 perches	22 × 20	1	1	1	1	1	1	1	15	10	0	7	15	0	57	10	0	21	14	1	
SHERBORN	20	Thos. Hall	1	70 "	21 × 20	1	1	1	1	1	1	1	10	10	0	5	5	0	57	10	0	21	14	1	
																		26	0	0	14	0	0	0	

RÉCAPITULATION.

COMTÉ DE SUERBROOKE.

Municipalités scolaires.

Municipalités scolaires.	Nombre de maisons.	Estimation des architectes.		Somme accordée par le gouvernement.	
		£	s. d.	£	s. d.
WINSBOR	2	95	0	46	0
MILBOURNE	5	534	11	929	6
ASCOT	3	156	5	81	14
DEWELL	6	280	4	61	6
WINDSOR	1	57	10	9	14
MURFORD	2	26	0	14	0
SUERBROOKE	27	1382	18	522	11
Totaux—Nombre de maisons.	46	2848	40	1163	32
Montant de l'argent accordé.	1882	18
Montant accordé.	522	11

1882 18 9 522 11 32

TABLEAU des argents fournis par le gouvernement pour aider aux baisses de maisons d'école dans le Bas-Canada, etc.—Continuation.

COMTÉ DE STANSTEAD.	N ^o de l'arrondissement.	NOM DU CESSIONNAIRE.	Titre passé		Superficie du terrain.	Dimensions de la maison.	Maison dont elle est bâtie.		Revenu net.	Revenu brut.	Estimation des architectes.	Somme accordée par le gouvernement.	
			Aux ayants droit.	Aux ayants droit.			Terre.	Maçonnerie.				£	s. d.
Municipalités scolaires.	1	Martin Kenyon	1	1	2,400 pieds.	28 x 24	1	1	£ 6	5	0
	2	Lewis Aldrich	1	1	1	28 x 24	1	1	76	0	0
	3	Sarah M. J. Cook	1	1	1	28 x 24	1	1	71	5	0
	4	Cyrus M. Cook	1	1	1	28 x 24	1	1	59	0	0
	5	Alphons Hanson	1	1	1	28 x 24	1	1	96	0	0
	6	Alphons Lewis	1	1	1	28 x 24	1	1	62	10	0
	7	Jacob Clifford	1	1	1	28 x 24	1	1	77	10	0
	8	James Griffin	1	1	1	30 x 24	1	1	194	0	0
	9	M. et M. Cuyler	1	1	1	30 x 24	1	1	160	0	0
	10	M. et M. Cuyler	1	1	1	30 x 24	1	1	87	10	0
	11	Benj. Atkinson	1	1	1	28 x 24	1	1	57	0	0
	12	Johnston Taplin	1	1	1	28 x 24	1	1	57	0	0
Totaux	12	...	12	12	12	12	563	10	0

634 6 8 317 3 4

TABLEAU des argents fournis par le gouvernement pour aider aux bâtisses de maisons d'école dans le Bas-Canada, etc.—Continuation.

COMITÉ DE STANSTEAD.	N ^o de l'arrondissement.	NOM DU CESSIONNAIRE.	Titre passé		Superficie du terrain.	Dimensions de la maison.	Matériaux dont elle est bâtie			École communale.	École normale.	Écoles supérieures de filles.	Estimation des arbitres.	Somme accordée par le gouvernement.								
			Aux communes.	Aux particuliers dissidents.			Briques.	Bois.	Terre.					£	s.	d.						
BATLEY.....	1	Amos Kezer	1	37	peches.....	1	1	86	13	8	4	3	0	0			
	8	Institution Royale	1	29	1	1	53	12	0	41	17	6	6			
	13	Thomas Read	1	37	1	1	26	0	0	10	0	0	0			
BOLTON.....	19	W. L. Felton	1	37	1	1	20	0	0	10	0	0	0			
	2	Villes E. Knowlton	1	36	36 x 56	1	1	22	2	6	25	0	11	0			
	3	W. L. Felton	1	37	1	1	22	0	0	10	0	0	0			
	6	M. W. L.	1	37	1	1	51	0	10	25	10	5	0			
	7	James Sargeant	1	40	21 x 21	1	1	51	0	0	25	10	0	0			
	11	Solomon Comstock	1	40	24 x 20	1	1	106	5	0	25	10	0	0			
	13	Stephen Galbraith	1	69	28 x 24	1	1	59	0	0	15	10	0	0			
	14	Arad Williams	1	59	24 x 22	1	1	91	10	0	20	0	0	0			
														213	15	8	106	7	6			
														438	8	4	170	1	4			

RECAPITULATION.

COMITÉ DE STANSTEAD.		Municipalités scolaires.	Nombres de maisons.	Estimation des arbitres.			Somme accordée par le gouvernement.			
				£	s.	d.	£	s.	d.	
BARNSTON	8	8	568	10	0	311	15	0	
STANSTEAD	5	5	624	6	8	317	3	4	
BATLEY	4	4	213	13	8	106	1	6	
BOLTON	7	7	438	8	4	170	1	4	
Totaux—Nombre de maisons.....										
Montant de l'estimation.....				24	1850	0	8	905	7	2
Montant accordé.....										
							1850	0	8	
							905	7	2	

TABLEAU des argents fournis par le gouvernement pour aider aux bâtisses de maisons d'école dans le Bas-Canada, etc.—Continuation.

COMITÉ DE STANSTEAD.	N ^o de l'arrondissement.	NOM DU CESSIONNAIRE.	Titre passé		Superficie du terrain.	Dimensions de la maison.	Matériaux dont elle est bâtie			École communale.	École normale.	Écoles supérieures de filles.	Estimation des arbitres.	Somme accordée par le gouvernement.								
			Aux communes.	Aux particuliers dissidents.			Briques.	Bois.	Terre.					£	s.	d.						
BATLEY.....	1	Amos Kezer	1	37	peches.....	1	1	86	13	8	4	3	0	0			
	8	Institution Royale	1	29	1	1	53	12	0	41	17	6	6			
	13	Thomas Read	1	37	1	1	26	0	0	10	0	0	0			
BOLTON.....	19	W. L. Felton	1	37	1	1	20	0	0	10	0	0	0			
	2	Villes E. Knowlton	1	36	36 x 56	1	1	22	2	6	25	0	11	0			
	3	W. L. Felton	1	37	1	1	22	0	0	10	0	0	0			
	6	M. W. L.	1	37	1	1	51	0	10	25	10	5	0			
	7	James Sargeant	1	40	21 x 21	1	1	51	0	0	25	10	0	0			
	11	Solomon Comstock	1	40	24 x 20	1	1	106	5	0	25	10	0	0			
	13	Stephen Galbraith	1	69	28 x 24	1	1	59	0	0	15	10	0	0			
	14	Arad Williams	1	59	24 x 22	1	1	91	10	0	20	0	0	0			
														213	15	8	106	7	6			
														438	8	4	170	1	4			

TABLEAU des arçents fournis par le gouvernement pour aider aux bâtisses de maisons d'école dans le Bas-Canada, etc.—Continuation.

COMTÉ DE SAGUENAY.	Municipalités scolaires.	Nom des concessionnaires.	Titre passé.		Superficie du terrain.	Dénominations de la maison.			Valeurs hors elle en habits.		Fonds supplémentaires de files.	Estimation des arçents.		Somme accablée par le gouvernement.		£ s. d.	
			Aux écoles arçentes.	Aux autres arçentes.		Polis.	Habitans.	Porte.	£ s. d.	£ s. d.		£ s. d.	£ s. d.	£ s. d.			
			1	...	36 × 30	1	275 0 0	56 5 0	275 0 0	56 5 0		
LATÉRIÈRE.....		F. H. Furet, Père	1	...	2 arçents	1	90 0 0	20 0 0	90 0 0	20 0 0		
			1	...	31 × 26	1	100 0 0	25 0 0	100 0 0	25 0 0		
DAVOUVILLE.....		Flacide Bouchard	1	...	25 × 25 25 × 22	1	52 0 0	15 0 0	52 0 0	15 0 0	152 0 0	40 0 0
		La Filippique.....	1	...	104 perches	1	130 0 0	75 0 0	130 0 0	75 0 0	150 0 0	75 0 0
		John Kane.....	2	...	40 × 30	1	40 0 0	20 0 0	40 0 0	20 0 0	40 0 0	20 0 0
		Isaac Gauthier.....	1	...	25	1	39 0 0	19 10 0	39 0 0	19 10 0	222 0 0	111 0 0
ST. IRÈNE.....		Édouard Girard.....	1	...	40,500 pieds 1 arçent.....	1	104 0 0	52 0 0	104 0 0	52 0 0	270 0 0	135 0 0
		Louis Tremblay et al.....	1	...	25 × 25 35 × 25 31 × 26	1	50 0 0	75 0 0	50 0 0	75 0 0	270 0 0	135 0 0
ST. URBAIN.....		Charles Babin.....	1	...	13,000 pieds.....	1	120 0 0	60 0 0	120 0 0	60 0 0	17 13 9	50 0 0
		Édouard Girard.....	6	...	36 × 25½ 30 × 27	1	35 7 6	25 0 0	35 7 6	25 0 0	172 0 0	50 0 0
		H. Brasseur.....	1	...	35 perches.....	1	72 0 0	25 0 0	72 0 0	25 0 0	355 7 6	142 17 9
STE. AGNÈS.....		Jos. Xeron.....	2	...	3,000 pieds.....	1	152 0 0	25 0 0	152 0 0	25 0 0	135 10 0	50 1 1
		Jos. Xeron.....	2	...	3,000 pieds.....	1	135 10 0	50 1 1	135 10 0	50 1 1	135 10 0	50 1 1
		Jos. Xeron.....	2	...	3,000 pieds.....	1	100 0 0	50 0 0	100 0 0	50 0 0	100 0 0	50 0 0
		Jos. Xeron.....	2	...	3,000 pieds.....	1	70 0 0	40 0 0	70 0 0	40 0 0	70 0 0	40 0 0
		Jos. Xeron.....	2	...	3,000 pieds.....	1	110 0 0	50 0 0	110 0 0	50 0 0	110 0 0	50 0 0
MARSAIS.....		Jos. Xeron.....	2	...	5,000 5,000 5,000 5,000 4 arçent.....	1	75 0 0	21 10 0	75 0 0	21 10 0	45 0 0	25 0 0
		Jos. Xeron.....	2	...	324 arçents.....	1	90 0 0	45 0 0	90 0 0	45 0 0	231 0 0	55 0 0
		Jos. Xeron.....	2	...	344 × 27½	1	55 10 0	14 9 1	55 10 0	14 9 1	55 10 0	14 9 1
		Jos. Xeron.....	2	...	36 × 25	1	55 10 0	14 9 1	55 10 0	14 9 1	55 10 0	14 9 1
EBROULEMENTS.....		Jos. M. Tremblay.....	3	...	5 arçents 4 pieds 40 × 30	1	100 0 0	50 0 0	100 0 0	50 0 0	100 0 0	50 0 0
		Jos. M. Tremblay.....	3	...	5,000 pieds.....	1	70 0 0	40 0 0	70 0 0	40 0 0	70 0 0	40 0 0
BATE ST. PAUL.....		Marie, J. M. Deschênes.....	1	...	50 perches.....	1	110 0 0	50 0 0	110 0 0	50 0 0	110 0 0	50 0 0
		Jos. Xeron.....	2	...	50 perches.....	1	75 0 0	21 10 0	75 0 0	21 10 0	45 0 0	25 0 0
		Luc Lévesque-Truchon.....	2	...	324 arçents.....	1	90 0 0	45 0 0	90 0 0	45 0 0	231 0 0	55 0 0
		Diane Poulain Grenon et al.....	5	...	5 perches.....	1	55 10 0	14 9 1	55 10 0	14 9 1	55 10 0	14 9 1
		André Simard.....	6	...	30 × 20	1	55 10 0	14 9 1	55 10 0	14 9 1	55 10 0	14 9 1
		André Simard et al.....	7	...	50 per. et 5 pieds	1	55 10 0	14 9 1	55 10 0	14 9 1	55 10 0	14 9 1
		André Simard.....	7	...	30 × 28	1	55 10 0	14 9 1	55 10 0	14 9 1	55 10 0	14 9 1
		André Simard.....	7	...	24 perches.....	1	55 10 0	14 9 1	55 10 0	14 9 1	55 10 0	14 9 1
		Jos. Martineau et al.....	8	...	1½ arçent.....	1	55 10 0	14 9 1	55 10 0	14 9 1	55 10 0	14 9 1
		Jos. Martineau et al.....	8	...	36 × 25	1	55 10 0	14 9 1	55 10 0	14 9 1	55 10 0	14 9 1
		Marc Simard.....	10	...	16½ perches.....	1	55 10 0	14 9 1	55 10 0	14 9 1	55 10 0	14 9 1
PETITE RIVIÈRE.....		S. Racine.....	1	...		1	55 10 0	14 9 1	55 10 0	14 9 1	55 10 0	14 9 1

RÉCAPITULATION.

COMTÉ DE SAGUENAY.		Compté de Saguenay.		Municipalités scolaires.		Estimation des arbitres.		Somme accordée par le gouvernement.		Somme accordée par le gouvernement.			
		Municipalités scolaires.		Municipalités scolaires.		Estimation des arbitres.		Somme accordée par le gouvernement.		Somme accordée par le gouvernement.			
		Municipalités scolaires.		Municipalités scolaires.		Estimation des arbitres.		Somme accordée par le gouvernement.		Somme accordée par le gouvernement.			
		Municipalités scolaires.		Municipalités scolaires.		Estimation des arbitres.		Somme accordée par le gouvernement.		Somme accordée par le gouvernement.			
LA TERRE	1	275 0 0	56 5 0	1	275 0 0	56 5 0	1	275 0 0	56 5 0	1	275 0 0	56 5 0	
LAPOSTOLLE	2	150 0 0	40 0 0	2	150 0 0	40 0 0	2	150 0 0	40 0 0	2	150 0 0	40 0 0	
ST. JEROME	3	150 0 0	40 0 0	3	150 0 0	40 0 0	3	150 0 0	40 0 0	3	150 0 0	40 0 0	
ST. LUBAS	4	222 0 0	111 0 0	4	222 0 0	111 0 0	4	222 0 0	111 0 0	4	222 0 0	111 0 0	
ST. ANNE	5	270 0 0	135 0 0	5	270 0 0	135 0 0	5	270 0 0	135 0 0	5	270 0 0	135 0 0	
ST. ANTOINE	6	133 0 0	66 5 0	6	133 0 0	66 5 0	6	133 0 0	66 5 0	6	133 0 0	66 5 0	
ST. JEAN	7	221 0 0	110 5 0	7	221 0 0	110 5 0	7	221 0 0	110 5 0	7	221 0 0	110 5 0	
ST. LOUIS	8	221 0 0	110 5 0	8	221 0 0	110 5 0	8	221 0 0	110 5 0	8	221 0 0	110 5 0	
ST. PIERRE	9	221 0 0	110 5 0	9	221 0 0	110 5 0	9	221 0 0	110 5 0	9	221 0 0	110 5 0	
ST. RICHARD	10	221 0 0	110 5 0	10	221 0 0	110 5 0	10	221 0 0	110 5 0	10	221 0 0	110 5 0	
ST. YVES	11	221 0 0	110 5 0	11	221 0 0	110 5 0	11	221 0 0	110 5 0	11	221 0 0	110 5 0	
ST. ANNE	12	221 0 0	110 5 0	12	221 0 0	110 5 0	12	221 0 0	110 5 0	12	221 0 0	110 5 0	
ST. JEAN	13	221 0 0	110 5 0	13	221 0 0	110 5 0	13	221 0 0	110 5 0	13	221 0 0	110 5 0	
ST. LOUIS	14	221 0 0	110 5 0	14	221 0 0	110 5 0	14	221 0 0	110 5 0	14	221 0 0	110 5 0	
ST. PIERRE	15	221 0 0	110 5 0	15	221 0 0	110 5 0	15	221 0 0	110 5 0	15	221 0 0	110 5 0	
ST. YVES	16	221 0 0	110 5 0	16	221 0 0	110 5 0	16	221 0 0	110 5 0	16	221 0 0	110 5 0	
ST. ANNE	17	221 0 0	110 5 0	17	221 0 0	110 5 0	17	221 0 0	110 5 0	17	221 0 0	110 5 0	
ST. JEAN	18	221 0 0	110 5 0	18	221 0 0	110 5 0	18	221 0 0	110 5 0	18	221 0 0	110 5 0	
ST. LOUIS	19	221 0 0	110 5 0	19	221 0 0	110 5 0	19	221 0 0	110 5 0	19	221 0 0	110 5 0	
ST. PIERRE	20	221 0 0	110 5 0	20	221 0 0	110 5 0	20	221 0 0	110 5 0	20	221 0 0	110 5 0	
ST. YVES	21	221 0 0	110 5 0	21	221 0 0	110 5 0	21	221 0 0	110 5 0	21	221 0 0	110 5 0	
ST. ANNE	22	221 0 0	110 5 0	22	221 0 0	110 5 0	22	221 0 0	110 5 0	22	221 0 0	110 5 0	
ST. JEAN	23	221 0 0	110 5 0	23	221 0 0	110 5 0	23	221 0 0	110 5 0	23	221 0 0	110 5 0	
ST. LOUIS	24	221 0 0	110 5 0	24	221 0 0	110 5 0	24	221 0 0	110 5 0	24	221 0 0	110 5 0	
ST. PIERRE	25	221 0 0	110 5 0	25	221 0 0	110 5 0	25	221 0 0	110 5 0	25	221 0 0	110 5 0	
ST. YVES	26	221 0 0	110 5 0	26	221 0 0	110 5 0	26	221 0 0	110 5 0	26	221 0 0	110 5 0	
ST. ANNE	27	221 0 0	110 5 0	27	221 0 0	110 5 0	27	221 0 0	110 5 0	27	221 0 0	110 5 0	
Totaux—Nombre de maisons.....	27	2424 7 6	998 8 11	27	2424 7 6	998 8 11	27	2424 7 6	998 8 11	27	2424 7 6	998 8 11	
Montant de l'estimation.....	
Montant accordé.....	
		2424 7 6		998 8 11		2424 7 6		998 8 11		2424 7 6		998 8 11	

TABLEAU des argents fournis par le gouvernement pour aider aux bâtisses de maisons d'école dans le Bas-Canada, etc.—Continuation.

COMTÉ DE SHEFFORD	Municipalités scolaires.	NOM DU CESSIONNAIRE.	Titre passé.		Superficie du terrain.	Dimensions de la maison.	Maison dont elle est labé.		Titre.	Espèce de terrain.	Espèce de terrain de l'école.	Estimation des autres.		Somme accordée par le gouvernement.	
			Avant.	Après.			Arrière.	Avant.				Arrière.	Arrière.	Avant.	
GRAND	2	J. Duval	1	16 perches	34 x 26	1	1	1	1	1	1	101 0 0	25 0 0	126 0 0	
	3	R. G. N.	1	16 perches	30 x 24	1	1	1	1	1	1	65 0 0	25 0 0	90 0 0	
	9	R. G. N.	1	16 perches	26 x 24	1	1	1	1	1	1	77 0 0	25 10 0	102 10 0	
MILTON	1	Alphonse Tremblay	1	2900 pieds	30 x 26	1	1	1	1	1	1	93 6 8	45 13 4	138 8 0	
	2	J. M. and	1	2800 "	35 x 24	1	1	1	1	1	1	34 6 8	29 3 4	64 0 0	
	4	J. M. and	1	2800 "	24 x 20	1	1	1	1	1	1	23 5 6	12 12 9	35 6 9	
	8	Av. Richard Larue	1	2900 "	24 x 20	1	1	1	1	1	1	26 3 4	7 5 1	33 8 5	
	5	V. Yves	1	2900 "	25 x 22	1	1	1	1	1	1	61 16 0	32 14 0	93 30 0	
BROME	3	Chas. C. Gable	1	1 arpent	24 x 21	1	1	1	1	1	1	95 1 8	37 15 0	132 16 8	
	12	Basile Talbot	1	1 arpent	30 x 24	1	1	1	1	1	1	95 1 8	37 15 0	132 16 8	
	13	Thomas Edrwick	1	1 arpent	26 x 24	1	1	1	1	1	1	86 13 4	27 0 0	113 13 4	
ELY	1	Nath. Bardeau	1	1 arpent	24 x 24	1	1	1	1	1	1	107 10 0	32 0 0	139 10 0	

13 perches.....
28 x 26
28 x 24
28 x 26

Item	Description	Quantité	Unité	Value	Value	Value	Value	Value	
FARSBAM	1 Phil. et Saml. Wood	32 x 26	15 perches	1	51	5	0	16 10 24	
	4 Cbs. Tealms	21 "	21 "	104	1	6	3	16 10 3	
	5 Grcs. Tockls	24 x 22	10000 pds.	5	0	0	0	0	
	6 John Wallops	30 x 24	10000 pds.	1	0	0	0	0	
	7	24 x 20	10000 "	1	0	0	0	0	
	8	24 x 20	10000 "	1	0	0	0	0	
	9	24 x 24	10000 "	1	0	0	0	0	
	10	24 x 24	10000 "	1	0	0	0	0	
	11	24 x 24	10000 "	1	0	0	0	0	
	12	24 x 24	10000 "	1	0	0	0	0	
	13	24 x 24	10000 "	1	0	0	0	0	
	14	24 x 24	10000 "	1	0	0	0	0	
	15	24 x 24	10000 "	1	0	0	0	0	
	SHEFFORD	1	10 perches	1	100	1	0	0	0
		2	10 perches	1	50	1	0	0	0
3		10 perches	1	50	1	0	0	0	
4		10 perches	1	50	1	0	0	0	
5		10 perches	1	50	1	0	0	0	
6		10 perches	1	50	1	0	0	0	
7		10 perches	1	50	1	0	0	0	
8		10 perches	1	50	1	0	0	0	
9		10 perches	1	50	1	0	0	0	
10		10 perches	1	50	1	0	0	0	
STERLY	1	1000 pds.	1	100	1	0	0	0	
	2	1000 pds.	1	100	1	0	0	0	
	3	1000 pds.	1	100	1	0	0	0	

RÉCAPITULATION.

Municipalités scolaires.	Nombre de maisons.	Estimation des aaires.		Somme accordée par le pouvernement.	
		£	s.	£	s.
GRANBY	3	243	15	8	10
MILLOS	5	280	11	0	0
BROBE	4	107	10	0	0
KASHAM	11	804	0	0	0
SHEFFORD	1	597	15	0	0
STERLY	2	228	15	0	0
Totaux - Nombre de maisons.	33	2590	16	11	948
Montant de l'Estimation.					2794 16 11
Montant accordé.					928 10 11

TABLEAU des argents fournis par le gouvernement pour zider aux bâtisses de maisons d'école dans le Bas-Canada, etc.—Continuación.

CÔTÉ DE SAINT MAURICE. Municipalités scolaires.	Titre passé.	Superficie du terrain.	Dimensions de la maison.	Matériaux dont il est fait.			Titre.	Estimation par le gouvernement.			L. s. d.	
				Bols.	Traques.	Tierre.		Gr. ardoises.	L. s. d.	L. s. d.		L. s. d.
STE-CARLE	2 G. Lambert	1,000 pieds	25 x 23 2/3 piégs	1	1	1	6	15	0	34	0	0
	4 J. de Valère	30 x 24	30 x 24	1	1	1	102	0	51	0	0	0
	5 J. B. Bouché	30 x 24	30 x 24	1	1	1	104	0	52	0	0	0
	6 J. B. Bouché	3,600 pieds	24 x 22	1	1	1	52	0	26	0	0	32 5 0
	3 Sœur H. Beaulieu	127 1/2	30 x 24	1	1	1	112	0	56	0	0	0
	4 P. Poirer	46	30 x 26	1	1	1	61	0	30	0	0	0
MARIPOSA	1 Ant. Beffroy	1 arpent	25 x 22	1	1	1	58	10	29	5	4	0
	5 Louis Piquette	25 x 22	25 x 22	1	1	1	52	0	26	0	0	0
	8 J. Malin	25 x 22	25 x 22	1	1	1	101	0	50	0	0	0
	1 Charlotte Lavelle	8,100 pieds	35 x 23	1	1	1	103	0	51	0	0	0
	2 F. Myzde	26 x 20	26 x 20	1	1	1	91	0	45	0	0	0
RIVIERE DE LOUF.	3 F. Lavoie	30 x 28	30 x 28	1	1	1	104	5	52	2	6	0
	3 Ant. Fochette, fils	31 x 22	31 x 22	1	1	1	114	5	57	2	6	0
	5 A. Coe	24 x 22	24 x 22	1	1	1	82	5	41	2	6	0
	4 A. Coe	27 x 20	27 x 20	1	1	1	72	0	36	0	0	0
	6 B. St. Pierre	60 perches	38 x 34	1	1	1	93	0	46	0	0	0
	8 Ant. B. L. père et fils	3 arpent	28 x 24	1	1	1	101	12	50	6	0	0
GATINEAU	9 T. M. Charnont	26 x 22	26 x 22	1	1	1	71	0	35	0	0	0
	4 Ant. Baudin	24 x 20	24 x 20	1	1	1	73	0	36	0	0	0
	2 F. Giroux	21 x 21	21 x 21	1	1	1	103	0	51	0	0	0
	3 M. B. araise	25 x 24	25 x 24	1	1	1	55	0	27	0	0	0
	4 Alex. Bovert	22 x 22 1/2	22 x 22 1/2	1	1	1	69	0	34	0	0	0
POINTE DE LAC	1 J. et J. Gauthier	4,500 pieds	36 x 25	1	1	1	57	0	28	17	10	0
	1 La F. Brique	63 x 41 2 piégs.	36 x 25	1	1	1	100	0	50	0	0	0
YAMACHECIE	1 B.	1,500	31 x 35 2	1	1	1	60	0	30	0	0	0
	5 J. B.	42 x 34	42 x 34	1	1	1	79	1	39	13	3	0
	11 Ant. Sanson	24 x 24	24 x 24	1	1	1	78	5	39	2	6	0
	13 O. Frechette	34 1/2 x 24 1/2	34 1/2 x 24 1/2	1	1	1	55	0	27	1	0	1957 6 5
	4 F. Dupuis	27 x 24	27 x 24	1	1	1	29	12	14	6	0	0
	5 P. LeBeau	56 x 28	56 x 28	1	1	1	106	0	53	0	0	0
	6 E. Kampan	36 x 24	36 x 24	1	1	1	80	0	40	0	0	0
	7 Fortier	30 x 24	30 x 24	1	1	1	80	0	40	0	0	0
	8 T. Gauthier	23 1/2	23 1/2	1	1	1	52	12	26	6	0	0
	9 T. Gauthier	56 x 28	56 x 28	1	1	1	87	0	43	0	0	0
	10 C. Gauthier	24 1/2 x 23	24 1/2 x 23	1	1	1	130	0	65	0	0	0
	13 C. Gauthier	24 1/2 x 23	24 1/2 x 23	1	1	1	130	0	65	0	0	0

RECAPITULATION.

Estimation par le gouvernement. Nombre ardoises par le

RÉCAPITULATION.

Municipalités scolaires.	No. de l'arrondissement.	NOM DE CESSIONNAIRE.	Taire passé		Superficie du terrain.	Dimensions de la maison.	Matériaux dont elle est faite.			Totaux							
			Aux comptes	Aux crédits			Bois.	Maçonnerie.	Plâtre.	Estimation des ardoises.	Estimation des ardoises.	Estimation des ardoises.					
			£	¢			£	¢	£	¢	£	¢	£	¢			
St. MARTIN, HAUT DE	1	D. Martin Ladouceur	25 perches	30 x 24	1	1	1	50	0	0	0	0	0	0	0
St. MARTIN, BAS DE	2	J. et M. Robe	24	36 x 24	1	1	1	400	0	0	0	0	0	0	0
St. JEAN-BAPTISTE	3	J. B. Prolx et al.	24	32 x 24	1	1	1	246	0	0	0	0	0	0	0
COTE ST. ELZAR	5	Jos. Taillefer et al.	15 perches	36 x 28	1	1	1	550	0	0	0	0	0	0	0
COTE ST. ANTOINE	5	Jos. Taillefer et al.	15 perches	36 x 28	1	1	1	350	0	0	0	0	0	0	0
BORÉ DE YEUX	8	Jos. Labrie et al.	25 perches	32 x 30 3/4 c. chéys.	1	1	1	450	0	0	0	0	0	0	0
BAS ST. MARTIN	12	E. Milne	2 arpents-4 per.	36 x 22	1	1	1	95	16	0	0	0	0	0	0
BAS DE BASSE-DE-L'EAU	12	E. Milne	1 arpent	36 x 22	1	1	1	357	10	0	0	0	0	0	0
St. FRANÇOIS DE SALES	1	J. B. Mercier	12,100 peds	37 x 25	1	1	1	174	10	0	0	0	0	0	0
St. JEAN-BAPTISTE	1	L. Fabrique	4,225	32 x 18	1	1	1	130	16	0	0	0	0	0	0
St. JAVIER	3	M. Bruneau	1 arpent	20 x 20	1	1	1	133	6	0	0	0	0	0	0
St. JEAN-BAPTISTE	5	M. Bruneau, Pire	1 arpent	26 x 22	1	1	1	190	0	0	0	0	0	0	0
St. JEAN-BAPTISTE	5	Jos. David	1 arpent	42 x 36	1	1	1	190	0	0	0	0	0	0	0
St. ANNE DES PLAIS	1	A. Péroost	1 arpent	42 x 36	1	1	1	190	0	0	0	0	0	0	0
		Totaux	4864	1	4	284	2	0	4864	1	4	284	2	0	4864	1	4

TABLEAU des revenus fournis par le gouvernement pour aider aux bâtisses de maisons d'école dans le Bas-Canada, etc.—Continuation.

COMITÉ DE TERREBONNE	N. de l'arrondissement.	NOM DE CESSIONNAIRE.	Taire passé		Superficie du terrain.	Dimensions de la maison.	Matériaux dont elle est faite.			Totaux				
			Aux comptes	Aux crédits			Bois.	Maçonnerie.	Plâtre.	Estimation des ardoises.	Estimation des ardoises.	Estimation des ardoises.		
£	¢	£	¢	£	¢	£	¢	£	¢	£	¢	£	¢	
St. MARTIN, HAUT DE	1	D. Martin Ladouceur	25 perches	30 x 24	1	1	1	50	0	0	0	0
St. MARTIN, BAS DE	2	J. et M. Robe	24	36 x 24	1	1	1	400	0	0	0	0
St. JEAN-BAPTISTE	3	J. B. Prolx et al.	24	32 x 24	1	1	1	246	0	0	0	0
COTE ST. ELZAR	5	Jos. Taillefer et al.	15 perches	36 x 28	1	1	1	550	0	0	0	0
COTE ST. ANTOINE	5	Jos. Taillefer et al.	15 perches	36 x 28	1	1	1	350	0	0	0	0
BORÉ DE YEUX	8	Jos. Labrie et al.	25 perches	32 x 30 3/4 c. chéys.	1	1	1	450	0	0	0	0
BAS ST. MARTIN	12	E. Milne	2 arpents-4 per.	36 x 22	1	1	1	95	16	0	0	0
BAS DE BASSE-DE-L'EAU	12	E. Milne	1 arpent	36 x 22	1	1	1	357	10	0	0	0
St. FRANÇOIS DE SALES	1	J. B. Mercier	12,100 peds	37 x 25	1	1	1	174	10	0	0	0
St. JEAN-BAPTISTE	1	L. Fabrique	4,225	32 x 18	1	1	1	130	16	0	0	0
St. JAVIER	3	M. Bruneau	1 arpent	20 x 20	1	1	1	133	6	0	0	0
St. JEAN-BAPTISTE	5	M. Bruneau, Pire	1 arpent	26 x 22	1	1	1	190	0	0	0	0
St. JEAN-BAPTISTE	5	Jos. David	1 arpent	42 x 36	1	1	1	190	0	0	0	0
St. ANNE DES PLAIS	1	A. Péroost	1 arpent	42 x 36	1	1	1	190	0	0	0	0
		Totaux	4864	1	4	284	2	0	4864	1	4	284	2	0

TABLEAU des argents fournis par le gouvernement pour aider aux bâtisses de maisons d'école dans le Bas-Canada, etc.—Continuation.

COURTÉ ou TERREBONNE. Municipalités scolaires	NOM DU CESSIONNAIRE.	Titre possé- Aux araires Aux autres saires	Superficie du terrain.	Dimensions de la maison.	Matières de l'édifice.		École commune.	École mixte.	École supérieure filles.	Estimation des araires.	Somme accordée par le gouvernement.	
					Bois.	Plâtre.					l.	s. d.
LACRUE	1 H. Massé	1	1000 piés	24 x 30	1	1	1	1	1	28 15 0	29 7 6	
	2 C. Gagné	1	2 200 "	31 x 24	1	1	1	1	1	45 0 0	22 10 0	
	3 D. Gagné	1	8 000 "	30 x 24	1	1	1	1	1	47 10 0	23 15 0	
	4 P. Carey	1	125 "	30 x 24	1	1	1	1	1	2 00 0	0 0 0	183 5 0
TERREBONNE	1 La F. bélique et E. Masson	1	125 "	manquant	1	1	1	1	1	27 10 0	13 15 0	
	2 J. B. Roy	1	2 100 piés	30 x 20	1	1	1	1	1	50 0 0	45 0 0	
	3 J. O. Turgeon et al.	1	4 500 "	30 x 24	1	1	1	1	1	87 0 0	52 10 0	
STE. ROSE.	1 J. P. Archambault	1	1 arpent	31 x 20	1	1	1	1	1	71 15 8	35 18 4	
	2 J. R. L. St. Laurent	1	"	31 x 15	1	1	1	1	1	125 0 0	62 10 0	
	3 F. A. Mamer	1	"	31 x 15	1	1	1	1	1	196 0 0	50 0 0	
	4 F. Charbonneau	1	2 800 piés	31 x 24	1	1	1	1	1	75 0 0	25 0 0	
ST. VINCENT DE PAUL.	1 R. Verrier, Père	1	8 504 "	30 x 24	1	1	1	1	1	490 0 0	125 0 0	
	2 N. Paillé	1	7 776 "	31 x 24	1	1	1	1	1	79 12 0	25 6 0	
	3 J. H. G. B. Y.	1	1 arpent	61 x 30	1	1	1	1	1	30 0 0	15 0 0	
ST. JÉRÔME	1 M. L. G. B.	1	6 piés	30 x 25	1	1	1	1	1	30 0 0	15 0 0	
	2 F. Brisson	1	6 piés	26 24	1	1	1	1	1	38 8 4	19 4 2	
	3 M. Davis	1	1 arpent	31 x 25	1	1	1	1	1	84 2 0	29 10 0	
	4 Dom M. Bisson	1	6 piés	31 x 21	1	1	1	1	1	150 0 0	75 0 0	
	5 Et. F. G. B.	1	12 piés	30 x 21	1	1	1	1	1	139 0 0	75 0 0	
	6 J. B. Charbonneau	1	25 "	30 x 21	1	1	1	1	1	150 0 0	75 0 0	
	7 A. Rouleau	1	12 "	33 x 25	1	1	1	1	1	490 0 0	125 0 0	
	8 T. Frenkel	1	2 arpents	70 x 102 piés, et 102 piés en largeur	1	1	1	1	1	490 0 0	242 15 5	
STE. THERESE	1 Messire Ducharme	1	2 arpents	26 x 26	1	1	1	1	1	125 0 0	62 10 0	
	2 F. J. Gagné	1	3 arpents	31 x 26	1	1	1	1	1	191 13 4	50 15 8	
	3 J. G. B.	1	1 arpent	31 x 26	1	1	1	1	1	133 0 0	76 10 0	
	4 W. B. G. B.	1	1 arpent	31 x 26	1	1	1	1	1	125 0 0	62 10 0	
	5 N. B. G. B.	1	1 arpent	30 x 26	1	1	1	1	1	125 0 0	62 10 0	
	6 N. B. G. B.	1	1 arpent	30 x 26	1	1	1	1	1	125 0 0	62 10 0	
(B. S. G.)												
Revue Comptable												183 5 0
												458 15 0
												329 6 8
												241 5 0
												428 11 1
												565 15 9

RÉCAPITULATION.

COMTÉ DE TERREBONNE.

Municipalités scolaires.

Municipalités scolaires.	Nombre de maisons.	Estimation d'arbitres.		Somme accordée par le gouvernement.		f.	s.	d.
		£	¢	£	¢			
SANT MARTIN	1	2657	10	8	1213	15	0	0
SANT JEAN DE SALES	1	93	3	4	333	1	8	4
SANT JEAN DE LA CROIX	1	190	0	0	92	15	6	0
SANT ANNE DES PLAISIRS	1	183	5	0	428	15	0	0
SANT ANNE DE LA PÊCHE	3	2117	10	8	179	13	4	0
SANT ANNE DE LA PÊCHE	4	339	5	0	105	0	0	0
LAGORNE	3	1328	11	1	525	18	9	0
TERREBONNE	16	1156	6	8	369
SANT VINCENT DE PAUL
SANT JEAN DE LA CROIX
SANT JEAN DE LA CROIX
SANT JEAN DE LA CROIX
SANT JEAN DE LA CROIX
SANT JEAN DE LA CROIX
SANT JEAN DE LA CROIX
Totaux—Nombre de maisons.....	43	9115	14	5	3612	3	5	9113 14 5 3612 6 5
Montant de l'estimation.....
Montant accordé.....

Totaux—Nombre de maisons..... 9113 14 5 3612 6 5

Montant de l'estimation.....

Montant accordé.....

Tableaux—Nombre de maisons d'école dans le Bas-Canada, etc.—Continuation.

COMTÉ ou MUNICIPALITÉ SCOLAIRE.	No. de paroisses.	NOM DU CESSIONNAIRE.	Titre passé.		Superficie du terrain.	Dimensions de la maison.	Matériaux dans les évalués.			Estimation d'arbitres.		Somme accordée par le gouvernement.	
			Autres.	Aux études.			Pois.	Bois.	Plâtre.	£	¢	£	¢
St. Zénaïque	2	Jos. Labonde	1	1	1 arpent	32 x 24	1	1	1	1	1	1	1
St. Zénaïque	3	J. Giroux	1	1	1 arpent	34 x 22	1	1	1	1	1	1	1
St. Zénaïque	3	J. Giroux	1	1	15 perch. 180 pls	36 x 20	1	1	1	1	1	1	1
Isle Fernand	1	M. Labonde	1	1	1 arpent	30 x 20	1	1	1	1	1	1	1
Newton	2	G. Hoop	1	1	5 9/10 arpent	30 x 18	1	1	1	1	1	1	1
Newton	1	T. Dier	1	1	1 arpent	30 x 19	1	1	1	1	1	1	1
Newton	12	D. M. Craig	1	1	1 arpent	50 x 31	1	1	1	1	1	1	1
New Lovell	1	T. Cash	1	1	1 arpent	30 x 20	1	1	1	1	1	1	1
St. Martin	1	A. P. Bellefleur	1	1	1 arpent	24 x 20	1	1	1	1	1	1	1
St. Martin	3	J. Franche	1	1	480 pieds	24 x 21	1	1	1	1	1	1	1
St. Martin	3	A. McCorhan	1	1	3 600	24 x 21	1	1	1	1	1	1	1
St. Martin	4	J. Madden	1	1	1 arpent	22 x 22	1	1	1	1	1	1	1
St. Martin	6	J. Madden	1	1	1 arpent	22 x 22	1	1	1	1	1	1	1

Estimation d'arbitres. £ s. d. f. s. d. f. s. d. f. s. d.

Somme accordée par le gouvernement. £ s. d. f. s. d. f. s. d. f. s. d.

£ s. d. f. s. d. f. s. d. f. s. d. f. s. d.

£ s. d. f. s. d. f. s. d. f. s. d. f. s. d.

£ s. d. f. s. d. f. s. d. f. s. d. f. s. d.

£ s. d. f. s. d. f. s. d. f. s. d. f. s. d.

TABLEAU des argents fournis par le gouvernement pour aider aux bâtisses de maisons d'école dans le Bas-Canada, etc.—Continuation.

COMITÉ DE VAUDREUIL	NOM DU CESSIONNAIRE	Titre passé	Superficie du terrain	Dimensions de la maison	Matériaux dont elle est bâtie			Ecole commune	Ecole notale	Ecole supérieure de filles	Estimation des arbitres	Somme accordée par le gouvernement		
					Aux arrières	Aux dissidents	Aux autres					£	s.	d.
Municipalités scolaires	SOLAIGNES	1	1 arpent	30 x 25	1	Bois	1	1	1	1	160 0 0	66 11 9	320 0 0	133 3 6
	VAUDREUIL	1	1 arpent	30 x 28	1	Pierre	1	1	1	1	160 0 0	66 11 9	320 0 0	133 3 6
(Dissidents)	1	L'Élan, G. Moffatt	1	48 x 35 2 étages	1	Bois	1	1	1	1	650 0 0	151 13 8	801 13 8	801 13 8
	2	J. B. Leduc	1	60 perches	1	Bois	1	1	1	1	71 0 0	35 10 0	106 10 0	106 10 0
	3	J. G. Gaudet	1	60 perches	1	Bois	1	1	1	1	71 0 0	35 10 0	106 10 0	106 10 0
	4	J. G. Gaudet	1	1 arpent	28 x 24 2 étages	1	Bois	1	1	1	162 10 0	81 5 0	243 15 0	243 15 0
	5	A. Cameron	1	1 arpent	28 x 24 2 étages	1	Bois	1	1	1	750 0 0	375 0 0	1125 0 0	1125 0 0
	6	J. B. Leduc et al.	1	35 x 24	36 x 24	1	Bois	1	1	1	90 0 0	45 0 0	135 0 0	135 0 0
	7	Jos. Béland et al.	1	3,870 pieds	36 x 24	1	Bois	1	1	1	90 0 0	45 0 0	135 0 0	135 0 0
	8	H. F. Lafontaine	1	424 perches	24 x 30	1	Bois	1	1	1	80 0 0	40 0 0	120 0 0	120 0 0
CÔTÉ DE LA C	1	N. E. Sabourin	1	1 arpent	30 x 24	1	Bois	1	1	1	90 0 0	45 0 0	135 0 0	135 0 0
	2	N. E. Sabourin	1	1 arpent	30 x 24	1	Bois	1	1	1	90 0 0	45 0 0	135 0 0	135 0 0
	3	S. Fournier	1	1 arpent	24 x 24	1	Bois	1	1	1	70 0 0	35 0 0	105 0 0	105 0 0
	4	J. B. Monpérel	1	4,000 pieds	24 x 22	1	Bois	1	1	1	58 6 8	29 3 4	88 0 0	88 0 0
	5	L. St. Denis	1	1 arpent	25 x 23	1	Bois	1	1	1	77 1 8	38 10 10	115 11 8	115 11 8
	6	J. B. Leduc	1	1 arpent	25 x 23	1	Bois	1	1	1	77 1 8	38 10 10	115 11 8	115 11 8
	7	J. B. Leduc	1	1 arpent	24 x 22	1	Bois	1	1	1	72 18 4	36 9 2	108 27 6	108 27 6
	8	Avu. Lenoix	1	12 perches	26 x 25	1	Bois	1	1	1	91 13 4	45 6 0	136 19 4	136 19 4
CÔTÉ DE LA C											65 0 0	32 10 0	97 10 0	97 10 0
Totaux—Nombre de maisons.....											580 2 6	254 4 7	834 6 7	834 6 7
Montant accordé.....											423 12 6	1903 0 4	6135 12 6	6135 12 6

RÉCAPITULATION.

COMITÉ DE VAUDREUIL.		Estimation des arbitres	Somme accordée par le gouvernement		
Municipalités scolaires.	Nombre de maisons.		£	s.	d.
St. ZOTIQUE	2	220 2 6	110 1 3	230 2 6	230 2 6
St. PIERRE	1	165 0 0	82 0 0	247 0 0	247 0 0
St. JEAN	1	166 0 0	83 0 0	249 0 0	249 0 0
St. LOUIS	3	2,99 19 2	1,49 9 6	4,481 9 2	4,481 9 2
St. MARIE	5	483 5 0	241 2 6	1,207 5 0	1,207 5 0
St. ANTOINE	2	320 0 0	160 0 0	640 0 0	640 0 0
St. JEAN-BAPTISTE	4	1,270 0 0	635 0 0	2,540 0 0	2,540 0 0
St. JEAN	1	580 2 6	290 1 3	1,170 4 0	1,170 4 0
St. JEAN-BAPTISTE	1	423 12 6	211 6 3	834 6 7	834 6 7
Totaux—Nombre de maisons.....	33	423 12 6	1903 0 4	6135 12 6	6135 12 6
Montant accordé.....	6135 12 6	6135 12 6

TABLEAU des argents fournis par le gouvernement pour aider aux bâtisses de maisons d'école dans le Bas-Canada, etc.—Continuation.

COMITÉ DE VERCHÈRES.	Municipalités scolaires.	NOM DU CESSIONNAIRE.	Titre passé.		Superficie du terrain.	Dimensions de la maison.	Matières dont elle est faite.			École mixte.	École supérieure de filles.	Estimation des arbitres.		Somme accordée par le gouvernement.		
			Autres commissaires.	Autres ayants droit.			Pierre.	Bois.	Plâtre.			£ s. d.	£ s. d.	£ s. d.	£ s. d.	
			1	1	158 perches	55 x 32 9 c. 6 g.	1	1	1	1	1	140 0 0	275 0 0	1006 0 0	445 0 0	
		1. J. L. F. X. Malhiot	1	1	95 "	38 x 26	1	1	1	1	1	166 3 4	83 1 8	270 0 0	7 6	
		2. T. Handfield	1	1	32 perches	43 x 32	1	1	1	1	1	122 11 8	86 5 10	96 14 11	536 19 13	268 9 11
		3. La Fabrique	1	1	32 perches	36 x 26	1	1	1	1	1	195 9 11	96 14 11	536 19 13	268 9 11	
		1. J. B. Ayde	1	1	60 "	53 x 22	1	1	1	1	1	100 0 0	53 0 0	75 2 9	262 10 0	128 2 9
		2. J. P. Bonchamps	1	1	44 "	30 x 28	1	1	1	1	1	204 4 4	102 2 2	133 2 2	618 8 4	309 4 2
		3. J. F. Trépanier	1	1	15 "	30 x 28	1	1	1	1	1	186 19 8	93 9 10	186 19 8	618 8 4	309 4 2
		4. F. X. Blanchard	1	1	80 perches	30 x 26	1	1	1	1	1	83 6 8	41 13 4	166 13 4	166 13 4	83 6 8
		5. A. Gauthier	1	1	arpent	30 x 26	1	1	1	1	1	83 6 8	41 13 4	166 13 4	166 13 4	83 6 8
		6. Ffs. Lemieux	1	1	arpent	30 x 26	1	1	1	1	1	83 6 8	41 13 4	166 13 4	166 13 4	83 6 8
		7. G. Cumis	1	1	arpent	28 x 24	1	1	1	1	1	83 6 8	41 13 4	166 13 4	166 13 4	83 6 8
		8. A. L. Abson	1	1	12,000 pieds	33 x 20	1	1	1	1	1	169 13 0	84 17 6	169 13 0	84 17 6	
		9. J. Fraser	1	1	arpent	25 x 20	1	1	1	1	1	169 13 0	84 17 6	169 13 0	84 17 6	
		10. P. Menard	1	1	arpent	33 x 28	1	1	1	1	1	169 13 0	84 17 6	169 13 0	84 17 6	
		11. La Fabrique	1	1	arpent	33 x 28	1	1	1	1	1	169 13 0	84 17 6	169 13 0	84 17 6	

RÉCAPITULATION.

COMITÉ DE VERCHÈRES.	Municipalités scolaires.	Nombre de maisons.	Estimation des arbitres.		Somme accordée par le gouvernement.	
			£ s. d.	£ s. d.	£ s. d.	£ s. d.
VERCHÈRES		2	1006 0 11	445 0 0	1006 0 0	445 0 0
BELGIL		4	268 9 11	128 2 9	268 9 11	128 2 9
VARENES		3	309 4 2	309 6 8	309 4 2	309 6 8
ST. ANTOINE		2	169 13 4	84 17 6	169 13 4	84 17 6
ST. MARC		14	2760 6 7	1319 1 0	2760 6 7	1319 1 0
Totaux—Nombre de maisons.		25	2760 6 7	1319 1 0	2760 6 7	1319 1 0
Montant de l'estimation.			2760 6 7	1319 1 0	2760 6 7	1319 1 0
Montant accordé.			2760 6 7	1319 1 0	2760 6 7	1319 1 0

Tableau des argents fournis par le gouvernement pour aider aux bâtisses de maisons d'école dans le Bass-Canada, etc.—Continuation.

COMTÉ de YAMASKA. Municipalités scolaires.	de l'arrondissement.	NOM DU CESSIONNAIRE.	Titre passé: Aux communes ou Aux syndicats.	Superficie du terrain.	Dimensions de la maison.	Matériaux dont elle est bâtie.			École supérieure de filles.	Estimation des ardoises.			Somme accordée par le gouvernement.		
						Bois.	Bréques.	Plâtres.		£	\$.	d.	£	\$.	d.
Yamaska	1	F. Hébert.....	1	16,000 pieds	30 × 23	1	102	10	0	51	5	0
Sr. David	1	J. Wurtzle.....	1	33,000 "	80 × 32	1	125	0	0	87	10	0
	3	J. Crispin.....	1	4 arpents	24 × 20	1	...	1	...	70	0	0	35	0	0
	5	G. Poirier.....	1	2,100 pieds	26 × 26	1	100	0	0	50	0	0
Sr. François	1	C. Menier et al.....	1	4,500 pieds	30 × 26	1	100	0	0	50	0	0
	2	M. Groulx.....	1	2 arpents	30 × 30	1	90	0	0	45	0	0
	...	Le Conseil des Abenakis	1	2,600 pieds	30 × 30	1	100	0	0	50	11	1*
Bas de Ferrière	2	M. Hable.....	1	17,000 pieds	30 × 25	1	35	0	0	17	10	0
	4	J. B. Masson.....	1	15,200 "	30 × 25	1	4	0	0	2	10	0
	5	L. F. Pinard et al.....	1	129 4 "	30 × 25	1	50	0	0	25	0	0
	6	E. Lemire.....	1	4 arpents	31 × 25	1	54	0	0	27	0	0
	8	F. Leblond.....	1	8,000 pieds	28 × 25	1	44	0	0	22	0	0
	5	H. Masson et al.....	1	13,876 "	27 × 21	1	49	9	6	24	11	9
Total										333	9	6	166	14	9

* Accordé sur approbation spéciale au conseil local.

RÉCAPITULATION.

COMTÉ DE YAMASKA.		Municipalités scolaires.		Estimation des ardoises.		Somme accordée par le gouvernement.		£ s. d.	
YAMASKA	...	1	102 10 0	51	5	0
Sr. David	...	3	345 0 0	172	10	0
Sr. François	...	6	335 0 0	165	11	9
Bas de Ferrière	...	13	107 4 6	58	0	19
Total		23	890 0 0	448	16	9	166	14	9

RÉCAPITULATION GÉNÉRALE.

Municipalités scolaires.	Estimation des ardoises.	Somme accordée par le gouvernement.
Yamaska	102 10 0	51 5 0
Sr. David	345 0 0	172 10 0
Sr. François	335 0 0	165 11 9
Bas de Ferrière	107 4 6	58 0 19
Total	890 0 0	448 16 9

RECAPITULATION GÉNÉRALE.

COMTÉS.	Nombre de maisons.	Venteux dans le est talon.			Poids commun.	Poids moules.	Poids engraissés et filés.	Estimation des arbitres.	Somme accordée par le gouvernement.				
		Bois.	Étoiles.	Terres.					£.	¢.			
BRACKENRIS	64	60	...	4	56	7	1	6255	13	3	2766	4	8½
BELLE-OUSE	4	3	...	1	4	...	2	637	6	8	330	6	8
BERTHEL	49	48	...	1	41	...	2	6664	14	9½	2754	18	10
BONAVENTRE	17	15	13	1207	0	0	2852	15	4
CHARLEY	10	10	4	5138	15	1	430	16	2
DEER'S SLIGONS...	78	90	6	2	33	4	1	5775	18	3	2226	0	8½
LORENZ DEE	23	23	19	4	...	2853	15	0	1369	16	11
DREBINS...	12	15	12	3	...	1324	15	2	856	16	10½
HEINRICH	12	12	12	7273	15	11	3219	16	10
HENSTONK	59	53	...	6	34	5	...	4303	10	6	1392	5	3
KAMORASKA	13	11	...	2	9	2	2	5012	0	0	3955	0	0
LABEEL	8	6	4	3	1	2611	11	7	1245	0	0
LEINSTER	37	34	17	4	1	2693	9	7½	1154	14	7
MASSACHUSETTS	21	21	18	3	...	1931	14	1	778	4	11½
MISSISSOON	9	7	...	1	8	1	...	1049	0	1	436	17	11½
MONTREUF	12	8	...	4	11	1427	0	11½	597	12	7
MONTREAL	21	39	4	11	1	1670	13	0	1468	3	11
NEWCASTLE	21	39	1	20	1	3071	13	0	1468	3	11
OTTAWA	22	29	...	2	9	2	...	1770	5	11	680	17	7
PORCHUF	16	15	...	1	14	2	...	1431	12	11½	714	14	2
QUEBEC	13	13	...	1	12	2	...	2659	12	8	1444	11	5
ROXBOROUGH	39	37	...	1	25	6	1	2916	12	2	2276	7	8
ROVILLE	49	45	...	2	45	3	1	4322	7	1	1988	1	11
SAGUENAY	27	27	...	2	24	3	...	3424	7	6	598	5	11
SAINTE-ANNE	61	59	...	2	57	3	...	2086	2	11	2086	13	0
SAINTE-CHARLE	33	33	...	1	31	2	...	4308	10	11	2896	10	11
SHERBROOKE	33	27	...	1	31	2	...	2590	16	11	928	10	11
SHERBROOKE	27	27	26	1	...	1882	18	9	522	11	3½
STANBAU...	24	24	23	1	...	1830	0	8	905	7	2
VERMONT	43	35	...	6	37	5	2	4135	14	6	1962	0	4
VERMONT	14	13	...	1	13	1	...	2760	6	7	1319	1	0
VERMONT	12	12	11	1	...	1077	4	6	583	0	10
Grand Total...	968	893	15	60	843	110	21	131949	14	10	45221	16	8

BUREAU DE L'ÉDUCATION, Montréal, 14 juin 1851.

J. B. MELLEUR.
Surintendant de l'Éducation.

Toronto:

IMPRIMÉ PAR LOVELL ET GIBSON,

FRONT STREET.

