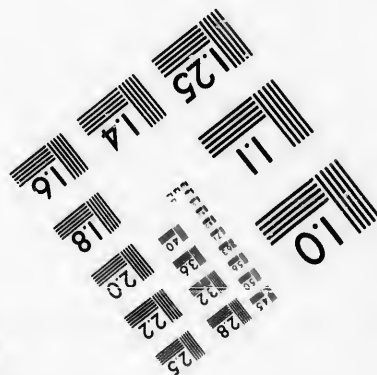
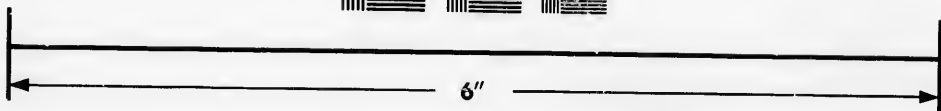
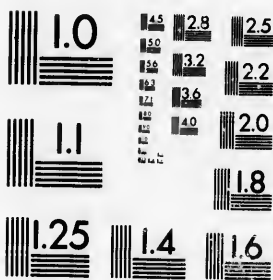
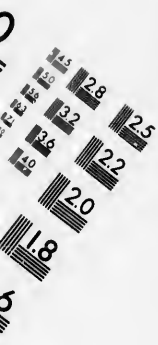


**IMAGE EVALUATION
TEST TARGET (MT-3)**



**Photographic
Sciences
Corporation**

23 WEST MAIN STREET
WEBSTER, N.Y. 14580
(716) 872-4503



**CIHM/ICMH
Microfiche
Series.**

**CIHM/ICMH
Collection de
microfiches.**



Canadian Institute for Historical Microreproductions / Institut canadien de microreproductions historiques



© 1986

Technical and Bibliographic Notes/Notes techniques et bibliographiques

The Institute has attempted to obtain the best original copy available for filming. Features of this copy which may be bibliographically unique, which may alter any of the images in the reproduction, or which may significantly change the usual method of filming, are checked below.

L'institut a microfilmé le meilleur exemplaire qu'il lui a été possible de se procurer. Les détails de cet exemplaire qui sont peut-être uniques du point de vue bibliographique, qui peuvent modifier une image reproduite, ou qui peuvent exiger une modification dans la méthode normale de filmage sont indiqués ci-dessous.

- | | |
|---|---|
| <input type="checkbox"/> Coloured covers/ Couverture de couleur | <input type="checkbox"/> Coloured pages/ Pages de couleur |
| <input type="checkbox"/> Covers damaged/ Couverture endommagée | <input type="checkbox"/> Pages damaged/ Pages endommagées |
| <input type="checkbox"/> Covers restored and/or laminated/ Couverture restaurée et/ou pelliculée | <input type="checkbox"/> Pages restored and/or laminated/ Pages restaurées et/ou pelliculées |
| <input type="checkbox"/> Cover title missing/ Le titre de couverture manquant | <input checked="" type="checkbox"/> Pages discoloured, stained or foxed/ Pages décolorées, tachetées ou piquées |
| <input type="checkbox"/> Coloured maps/ Cartes géographiques en couleur | <input type="checkbox"/> Pages detached/ Pages détachées |
| <input type="checkbox"/> Coloured ink (i.e. other than blue or black)/ Encre de couleur (i.e. autre que bleue ou noire) | <input checked="" type="checkbox"/> Showthrough/ Transparence |
| <input type="checkbox"/> Coloured plates and/or illustrations/ Planches et/ou illustrations en couleur | <input type="checkbox"/> Quality of print varies/ Qualité inégale de l'impression |
| <input type="checkbox"/> Bound with other material/ Relié avec d'autres documents | <input type="checkbox"/> Includes supplementary material/ Comprend du matériel supplémentaire |
| <input type="checkbox"/> Tight binding may cause shadows or distortion along interior margin/ La reliure serrée peut causer de l'ombre ou de la distorsion le long de la marge intérieure | <input type="checkbox"/> Only edition available/ Seule édition disponible |
| <input type="checkbox"/> Blank leaves added during restoration may appear within the text. Whenever possible, these have been omitted from filming/ Il se peut que certaines pages blanches ajoutées lors d'une restauration apparaissent dans le texte, mais, lorsque cela était possible, ces pages n'ont pas été filmées. | <input type="checkbox"/> Pages wholly or partially obscured by errata slips, tissues, etc., have been refilmed to ensure the best possible image/ Les pages totalement ou partiellement obscurcies par un feuillet d'errata, une pelure, etc., ont été filmées à nouveau de façon à obtenir la meilleure image possible. |
| <input type="checkbox"/> Additional comments: Commentaires supplémentaires: | |

This item is filmed at the reduction ratio checked below/
Ce document est filmé au taux de réduction indiqué ci-dessous.

| | | | | | | | | | | | |
|-----|-----|-----|-----|-----|-----|-----|-----|-----|-----|-----|-----|
| 10X | 12X | 14X | 16X | 18X | 20X | 22X | 24X | 26X | 28X | 30X | 32X |
| | | | ↓ | | | | | | | | |

The copy filmed here has been reproduced thanks to the generosity of:

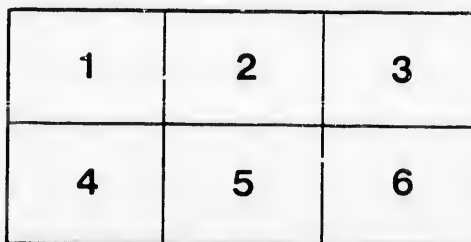
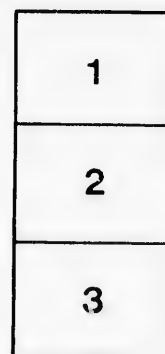
Seminary of Quebec
Library

The images appearing here are the best quality possible considering the condition and legibility of the original copy and in keeping with the filming contract specifications.

Original copies in printed paper covers are filmed beginning with the front cover and ending on the last page with a printed or illustrated impression, or the back cover when appropriate. All other original copies are filmed beginning on the first page with a printed or illustrated impression, and ending on the last page with a printed or illustrated impression.

The last recorded frame on each microfiche shall contain the symbol \rightarrow (meaning "CONTINUED"), or the symbol ∇ (meaning "END"), whichever applies.

Maps, plates, charts, etc., may be filmed at different reduction ratios. Those too large to be entirely included in one exposure are filmed beginning in the upper left hand corner, left to right and top to bottom, as many frames as required. The following diagrams illustrate the method:



L'exemplaire filmé fut reproduit grâce à la générosité de:

Séminaire de Québec
Bibliothèque

Les images suivantes ont été reproduites avec le plus grand soin, compte tenu de la condition et de la netteté de l'exemplaire filmé, et en conformité avec les conditions du contrat de filmage.

Les exemplaires originaux dont la couverture en papier est imprimée sont filmés en commençant par le premier plat et en terminant soit par la dernière page qui comporte une empreinte d'impression ou d'illustration, soit par le second plat, selon le cas. Tous les autres exemplaires originaux sont filmés en commençant par la première page qui comporte une empreinte d'impression ou d'illustration et en terminant par la dernière page qui comporte une telle empreinte.

Un des symboles suivants apparaîtra sur la dernière image de chaque microfiche, selon le cas: le symbole \rightarrow signifie "A SUIVRE", le symbole ∇ signifie "FIN".

Les cartes, planches, tableaux, etc., peuvent être filmés à des taux de réduction différents. Lorsque le document est trop grand pour être reproduit en un seul cliché, il est filmé à partir de l'angle supérieur gauche, de gauche à droite, et de haut en bas, en prenant le nombre d'images nécessaires. Les diagrammes suivants illustrent la méthode.

DIE· II. AUGUSTI.

OCTAVA S. ANNÆ

DUPLEX.

*In I. Nocturno Lectiones
de Scriptura occurrente.*

IN II. NOCTURNO.

Sermo sancti Joannis
Damasceni.

Ex lib. 4 de Fide orth. cap. 14

LECTIO IV.

Joachim lectissimam illam ac summis laudibus dignam mulierem Annam matrimonio sibi copulavit. Verum quemadmodum prisca illa Anna. cum sterilitatis morbo laboraret, per orationem ac promissionem Samuelem procreavit; eodem modo hæc etiam per obsecrationem et promissionem Dei Genitricem a Deo accepit, ut ne hic quoque cuiquam ex illustribus matronis cederet. Itaque Gratia, (nam hoc sonat Annæ vocabulum), Dominam parit, (id enim nomine Mariæ significatur: vere etenim rerum omnium conditarum Domina facta est, cum Creatoris Mater exstitit).

R. Propter veritatem.

LECTIO V.

*In Orat. 1. de B. M. dorm.,
ante medium.*

Quamvis omni virtutum genere floreret Anna, tamen arcana quadam ratione, sterilitatis morbo tenebatur. Postea bonus Deus, manus suæ figmentum conspicatus ac miseratus, illudque salvare volens, gratiæ, hoc est, piæ Annæ sterilitatem depellit; filiamque parit, qualis nec ante fuit, nec post futura est. Sterilitatis porro depulsio apertissime hoc indicabat, fore ut bonorum sterilitas, qua mundus laborabat, submoveretur, arcanæque beatitudinis seges produceretur. Hinc Dei Genitrix ex pollicitatione prodit. Angelus quippe nascituræ conceptionem parentibus nuntiat. Conveniebat enim, ut in hoc quoque nulli ea cederet ac posteriores partes ferret, quæ solum ac vere perfectum Deum juxta carnem paritura erat.

R. Dilexisti justitiam.

LECTIO VI.

*In Orat. 3. de B. M. Nativ.
circa finem.*

Conveniebat ut is, per quem omnia, et in quo omnia, utpotæ naturæ Dominus, in avia sua novum miraculum designaret, eamque, quæ sterilitate laborabat, matrem redderet, atque ita deinde in Matre leges naturæ immutaret, ac virginem Matrem efficeret, et virginitatis signacula obsignaret. Hujusmodi scilicet est earum rerum quæ prædictæ fuerant demonstratio, absconditi mysterii patefactio ac finis, totius humani generis visitatio, in qua nos qui prius in tenebris et mortis umbra sedebamus, visitati, per eamque collustrati sumus, inaccesso videlicet ejus lumine perfusi, qui ex alto nobis ortus est, hoc est, Christi Jesu omnium nostrum Domini ac Salvatoris Dei. Ipsi gloria, honor et imperium cum sempiterno Patre, ac vivifico Spiritu, nunc. et semper, et in sæcula sæculorum. Amen.

R. Fallax gratia.

IN III. NOCTURNO.

Lectio sancti Evangelii secundum Matthæum.

LECTIO VII. *Cap. 13 f.*

In illo tempore : Dixit

Jesus discipulis suis parabolam hanc : Simile est regnum cœlorum thesauro abscondito in agro. Et reliqua.

Homilia sancti Bernardi Abbatis.

Serm. 65. de connexionione tripl. parab.

Triplicem nobis commendat gradum parabola triplex lectionis unius. Ager est corpus. Hic dum adhuc dominantur passiones desideriorum, jacet incultus et obnoxius maledicto, spinas et tribulos germinat : quid intus lateat, ignoratur. Quis enim eo tempore idoneum reputet ferre dignos pœnitentiæ fructus ? Quid tam insipienter exponis, anima, corpus tuum ? Nescis quid absconditum sit in eo. Quid nisi regnum cœlorum ? Invenire est in eo salutis opera, quibus regnum cœlorum poteris adipisci. Eme ergo agrum, et a concupiscentiis tuis tibi vindica corpus tuum, dato nimirum pretio fomentis et occasionibus ipsarum concupiscentiarum.

R. Os suum aperuit sapientiæ, et lex clementiæ in lingua ejus : consideravit semitas domus suæ, * et panem otiosa non comedit. v. Gustavit et vidit quia bona est negotiatio ejus : non exstinguetur in nocte lucerna ejus. Et.

LECTIO VIII.

Nunc autem vide, ubi thesaurum reperit, quomodo quærit bonas margaritas, et pro una omnia vendidit? Ego unam hanc nihil aliud quam unitatem arbitror esse. Quærit autem bonas margaritas, qui in opere salutis suæ non est contentus inferioribus bonis, sed summa quæque et excellentiora perquirat. Nihil ergo pretiosius inveniens unitate, non parcat omnibus ceteris propter eam: jejuniis, orationibus audacter præferat unitatem. Volo autem ut in ea quoque sic maneat, non quasi unus ex omnibus, sed quasi cum omnibus unus. Latum expandat sinum, ex omni genere affectionum claudat intra viscera sua, omnibus omnia fiat, et congaudere para-

tus et compati; gaudere cum gaudentibus, flere cum flentibus. Erit enim cum ad littus veniens malos pisces a sagena caritatis excludet, et quidquid molestum est, foras mittetur.

R. Regnum mundi, et omnem ornatum sæculi contempsi, propter amorem Domini mei Jesu Christi: * Quem vidi, quem amavi, in quem credidi, quem dilexi. v. Eructavit cor meum verbum bonum: dico ego opera mea regi. Quem. Gloria Patri. Quem.

Lect. IX. et commem. de S. Stephano Papa et Mart.

In II. Vesp. fit comem. Invent. S. Stephani Protomart., ut in Breviario, hac die.

Concordat cum originali a S. R. C. approbato.

Imprimatur:

† EDUARDUS CAR. Arch. Marianopolitanus.

Marianopoli, die 6 decembris 1892.

