

PREMIER COURANT



Fondé en 1887

MONTREAL, vendredi 18 octobre 1918

Vol. XXXI—No 42

Produits de Borden

Lait Evaporé

- Marque St-Charles
- Marque Peerless
- Marque Jersey



Produits de Borden

- Café Marque Reindeer
- Marque Reindeer
- Lait Marque Reindeer
- Lait Malté

La réputation établie de pureté et de qualité jointe à la publicité constante assurent l'écoulement rapide des produits Borden des rayons de l'Épicer.

Vous pouvez tenir les lignes Borden avec la confiance absolue que chaque boîte de chaque caisse se vendra et donnera satisfaction.



Les Produits Laitiers de BORDEN

sont la sorte de stock qu'il est avantageux d'avoir en mains—des marchandises de qualité toutes sans distinction—qui font revenir à votre magasin les clients le plus difficiles, avec un sourire de satisfaction et qui vous font faire des ventes répétées dont vous tirez profit.

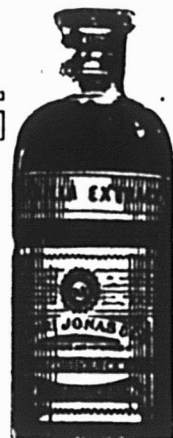
VOTRE STOCK EST-IL COMPLET ?

Borden Milk Company Limited

"LEADERS OF QUALITY"

MONTREAL

Licence de la Commission des Vivres du Canada No 14-213



Dans tout ommerc

IL Y A UN GRAND NOMBRE D'ARTICLES QUI, A CERTAINES SAISONS, NE SE VENDENT PAS ET LE MARCHAND SE CREUSE LA TETE POUR TROUVER LE MOYEN DE S'EN DEBARRASSER COUTE QUE COUTE. C'EST UN FAIT QUI NE SE PRODUIT JAMAIS AVEC LES

Essences culinaires de Jonas

ELLES NE CONNAISSENT PAS DE MORTE-SAISON. PRINTEMPS, ETE, AUTOMNE ET HIVER, LA MENAGERE DEMANDE LES ESSENCES DE JONAS, AVEZ-VOUS BEAUCOUP D'ARTICLES DANS VOTRE MAGASIN QUI SE VENDENT AVEC SI PEU DE PEINE? C'EST POURQUOI VOTRE INTERET EST DE NE JAMAIS MANQUER D'AVOIR EN STOCK LES



Essences culinaires de Jonas

La Moutarde et la Sauce Worcestershire
"Perfection" de Jonas

SE VENDENT AUSSI EN TOUTE SAISON.

Un article de saison

EST UN ARTICLE A NE PAS NEGLIGER. SI VOUS METTEZ BIEN EN EVIDENCE DANS VOTRE MAGASIN OU DANS VOTRE VITRINE L'ARTICLE DU JOUR, VOTRE CLIENTELE PENSERA A L'ACHETER. Y A-T-IL UN ARTICLE QUI SOIT PLUS DE SAISON QUE LE

MILITARY
Dressing

VERNIS
Militaire

HENRI JONAS & Co. MONTREAL REGISTERED

Vernis Militaire de Jonas?

PAR LES TEMPS DE PLUIE, DE DEGEL, OU DE NEIGE QUI TERNISSENT RAPIDEMENT LES CHAUSSURES, IL N'A PAS SON PAREIL POUR L'ENTRETIEN DES CHAUSSURES EN CUIR. SI VOUS VOULEZ OFFRIR A VOS CLIENTS UN VERNIS QUI DONNE UN BRILLANT SOLIDE A LA CHAUSSURE SANS L'ENDOMMAGER, OFFREZ-LUI, EN TOUTE CONFIANCE, LE

Vernis Militaires de Jonas.

HENRI JONAS & CIE

FABRICANTS

Maison Fondée en 1870

173 à 177, RUE ST-PAUL OUEST,

MONTREAL



La Campagne d'automne est ouverte


POUR

Fèves Cuites au Four, Marque Simcoe

(AVEC SAUCE AUX TOMATES)

*Demandez de plus amples renseignements
à votre marchand de gros.*

*LES ETIQUES COMMERCE
MONTREAL
BIBLIOTHEQUE*

Notre Marque de
Commerce
est 



Le Sceau
de la
Qualité

Licence de la Com-
mission des Vi-
vres du Cana-
da No 14-12

PRIX COURANT

Dans la liste qui suit sont comprises uniquement les marques spéciales de marchandises dont les maisons, indiquées en caractères noirs, ont l'agence ou la représentation directe au Canada ou que ces maisons manufacturent elles-mêmes. Les prix indiqués le sont d'après les derniers renseignements fournis par les agents, représentants ou manufacturiers eux-mêmes.

WALTER BAKER & CO., LTD.

Chocolat Premium, pains de ¼ livre et de ½ livre, boîte de 12 livres, par livre0.37

Breakfast Cocoa, boîtes de 1-5, ¼, ½, 1 et 5 livres0.41

Chocolat sucré, Caracas, ¼ et ½ de liv., boîtes de 6 liv.0.38

Caracas Tablets, Cartons de 5c, 40 cartons par boîte, la boîte1.40

Caracas Tablets, cartons de 5c, 20 cartons par boîte, 1 boîte0.75

Caracas Assortis 33 paquets par boîte, la boîte1.30

Chocolat sucré, "Diamond", pain de 1-16 de livre, boîtes de 6 livres, la livre0.28

Chocolat sucré Cinquième, pains de 1-5 de livre, boîtes de 6 livres, la livre0.27

Cacao Falcon (pour soda chaud et froid) boîtes de 1, 4 et 10 livres, la livre0.36

Les prix ci-dessus sont F.O.B. Montréal.

BRODIE & HARVIE, LIMITED

Farines préparées de Brodie. La doz. "XXX" (Étiquette rouge) paquets de 3 livres2.90

Paquets de 6 livres5.70

Superb, paquets de 3 livres2.80

Paquets de 6 livres5.50

Crescent, paquets de 3 livres2.85

Paquets de 6 livres5.60

Buckwheat, paquets de 1½ livres. 1.75

— — — 3 livres. — — — 6 livres.

Griddle.Cake, paquets de 3 liv. Paquets de 5 livres

Pancake, paquets de 1½ livre Avoine roulée Perfection, la douzaine de paquets0.00

Pancake, paquets de 1½ livre. Les caisses contenant 12 paquets de 6 livres ou de 2 douzaines de 3 livres, à 30 cents chaque.

La pleine valeur est remboursée pour caisses retournées complètes et en bon état seulement.

Pour les cartons contenant ½ douzaine de paquets de 6 livres, ou 1 douzaine de paquets de 3 livres, pas de frais.

Condition: argent comptant.

HENRI JONAS & CIE
Montréal.

Pâtes Alimentaires "Bertrand"

	La lb.
Macaroni "Bertrand"	Manquant
Vermicelle —	—
Sphaghetti —	—
Alphabets —	—

Nouilles —	—
Coquilles —	—
Petites Pâtes —	—
Extraits Culinaires "Jonas" La doz.	
1 oz. Plates Triple Concentré	1.00
2 oz. Carrées — — —	2.30
4 oz. — — — — —	4.00
8 oz. — — — — —	7.50
16 oz. — — — — —	14.60
2 oz. Rondes Quintessences	2.40
2½ oz. — — — — —	2.74
5 oz. — — — — —	4.64
2 oz. — — — — —	1.90
8 oz. — — — — —	8.00
8 oz. Carrées Quintessences	8.00
4 oz. Carrées Quintessences, bouchons émerl	5.00
8 oz. Carrées Quintessences, bouchons émerl	9.00
2 oz. Anchor Concentré	1.20
4 oz. — — — — —	2.14
8 oz. — — — — —	3.60
16 oz. — — — — —	7.20
2 oz. Golden Star "Double Force"	0.95
4 oz. — — — — —	1.75
8 oz. — — — — —	3.25
16 oz. — — — — —	5.75
2 oz. Plates Solubles	0.95
4 oz. — — — — —	1.75
8 oz. — — — — —	3.25
16 oz. — — — — —	5.75
1 oz. London	0.65
2 oz. — — — — —	0.95
Extraits à la livre, de	\$1.25 à \$4.00
— au gallon, de	8.00 à 24.00
Mêmes prix pour les extraits de tous fruits.	



REGISTERED TRADE-MARK

Le Soda à Pâte "COW BRAND"

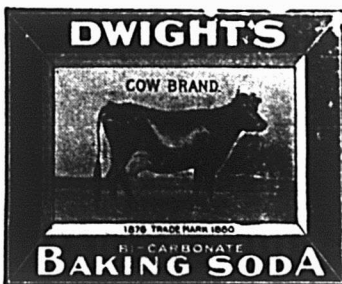
est toujours fiable, pur, uniforme

En raison de sa qualité fiable bien connue, de sa pureté absolue et de sa force le Soda Cow Brand est le grand favori de toutes les ménagères partout. Il se vend constamment et vous rapporte un bon profit.

Achetez-en de votre marchand en gros.

CHURCH & DWIGHT
(LIMITED)

Manufacturiers - MONTREAL



LE VENDEUR MUET

Nul épicier moderne ne songe à nier la valeur des armoires et comptoirs à devant vitré qui protègent de la poussière et qui permettent de montrer les marchandises à leur meilleur avantage en les préservant de la poussière, et leur conservant les qualités qui les font vendre jusqu'à la dernière.

Les produits alimentaires en pots de verre ont le même avantage au point de vue de l'étalage et de l'appétit, et lorsqu'ils sont bouchés avec les Capsules Anchor, il ne sont pas seulement préservés de la poussière, mais sont aussi exempts de façon absolue de l'atteinte de l'air.

Les produits convenablement mis en conserves dans des récipients de verre avec Capsules Anchor gardent indéfiniment leur pleine saveur et leur fraîcheur. Ils réduisent considérablement l'effort de vente requis et ajoutent à vos profits directement et indirectement.

Veillez à ce que vos prochains achats soient bouchés avec des Capsules Anchor et évitez ainsi les pertes provenant des bocaux qui coulent, et les marchandises détériorées et moisies.

Anchor Cap & Closure Corporation
OF CANADA, LIMITED

MUNUFACTURE ET BUREAUX GENERAUX



50 Chemin Dovercou TORONTO (ON)

Lorsque vous vendez à vos clients

La Poudre à Savon

"1776"

de BABBITT



vous leur vendez de la satisfaction. Car la Poudre à Savon "1776" de Babbitt est ce qu'il y a de meilleur en fait de savon sous forme de poudre. Une publicité continue au consommateur assure le débit rapide du stock du marchand en fait de poudre à savon "1776."

Représentants de Vente Canadiens:

WM. H. DUNN, LIMITED
MONTREAL

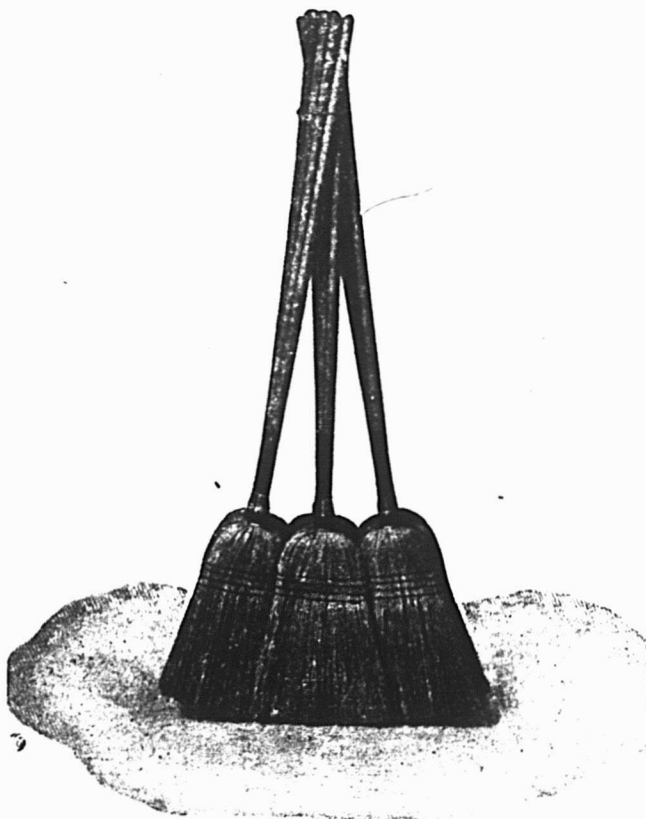
Les Marchands soucieux
de progrès vendent



*Chaque allumette donne
une flamme*

○○○○○

Dominion Match Co.,
Limited
DESERONTO, CANADA



Voici quelque chose de nouveau— Des Balais de Confiance

CHAQUE BALAI qui sort de notre usine doit répondre de toutes façons à notre type de qualité supérieure;

CHAQUE BALAI doit avoir un bon manche solide;

CHAQUE BALAI doit avoir la pesanteur et la qualité exactes de Maïs;

CHAQUE BALAI doit être bien et fortement construit pour effectuer son ouvrage;

CHAQUE BALAI doit être fortement lié et accroché au manche pour ne jamais s'en détacher;

CHAQUE BALAI est entièrement garanti.

Commandez à présent! Il y aura hausse. Voyez nos prix dans ce numéro du "Prix Courant."

Adressez vos commandes à votre marchand de gros ou directement à nous.

The
Parker Broom Co.,
OTTAWA

Vernis à chaussures. La douz
 Marque Froment, manquant.
 Marque Jonas, manquant.
 Vernis militaire à l'épreuve de l'eau
 \$3.25.

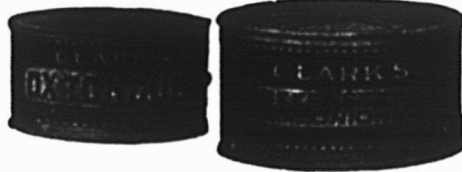
Moutarde Française "Jonas" La gr
 Pomy 1 doz. à la caisse 15.00
 Small 3 — — 14.00
 Medium 2 — — 16.00
 Large 3 — — manquant
 No. 64 Jars 1 — — manquant
 No. 65 Jars 1 — — 36.00
 No. 66 Jars 1 — — 42.00
 No. 67 Jars 1 — — manquant
 No. 68 Jars 1 — — manquant
 No. 69 Jars 1 — — manquant
 Mélasse Jugs 1 — — manquant
 Jarres, 1/2 gal. 1 — — manquant
 Jarres, 1/2 gal. 1 — — manquant
 Pts Perfect Seal, 1 doz., à \$36.00 par
 grosse.
 Qrts. Perfect Seal, 1 doz. à \$48.00 par
 grosse.

— — — 1/4 livre, c-s 29
 Poudre Limonade "Mesina" Jonas
 Petites boîtes, 3 douzaines par caisse
 à \$15.00 la grosse.
 Grandes boîtes, 3 douzaines par caisse,
 à \$36.00 la grosse.
 Sauce Worcestershire 15.00
 "Perfection" 1/2 pt. à \$15.00 la grosse,
 3 douzaines par caisse.

W. CLARK, LIMITED,
 Montréal.

Corned Beef Compressé . . . 1/2s. 3.25
 Corned Beef Compressé . . . 1s. 4.90
 Corned Beef Compressé . . . 2s. 9.25
 — — — — — 6s. 34.75
 Corned Beef Compressé . . . 14s.
 Roast Beef 1/2s. 2.95
 Roast 1s. 4.80
 Roast 2s. 9.25
 Roast 6s. 34.75

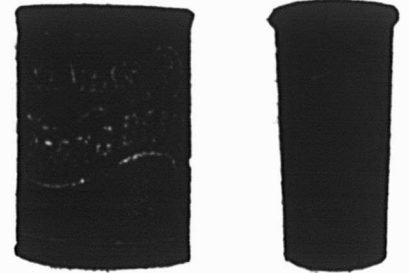
Boeuf bouilli 1s. 4.80
 Boeuf bouilli 2s. 9.25
 Boeuf bouilli 6s. 34.75
 Veau en gelée 1/2s. 0.00
 Veau en gelée 1s. 0.00
 Fèves au lard, Sauce Chilli, éti-
 quettes rouge et dorée, 4 douzai-
 nes à la caisse, la douzaine . 0.95
 do, 4 douzaines, la douz. 1.25
 do, grosses boîtes, 2 douzaines, la
 douzaine 2.30
 — à la Végétarienne, avec sauce
 tomates, boîtes de 42 livres . . 2.25
 — au lard, grandeur 1 1/2
 Sauce Chilli, la douzaine 1.90



Pieds de cochons sans os . . 1s. 4.95
 Pieds de cochons sans os . . 2s. 9.90
 Boeuf fumé en tranches, boîtes de
 fer-blanc 2.45
 Boeuf fumé en tranches, pots en
 verre 1s. 4.25
 — — — en verre 1/2s. 1.80
 — — — en verre 2.90

Langue, jambon et pâté de veau
 1/2s. 2.35
 Jambon et pâté de veau . . 1/2s. 2.35
 Viandes en pots épicées, boîtes en
 fer-blanc, boeuf, jambon, langue
 veau gibier 1/2s. 0.75
 — — — en fer-blanc, boeuf,
 jambon, langue, veau, gibier. 1/2s. 1.40

— — — de verre, poulet, jam-
 bon, langue 1/2s. 2.45
 Langues 1/2s.
 — — — 1s.
 — de boeuf, boîtes en fer-
 blanc 1/2s. 2.95
 — — — 1s. 3.45
 — — — 1/2s. 12.95
 — — — 2s. 16.45
 — en pots de verre
 — de boeuf pots de verre,
 1 1/2 14.50
 — — — 2s. 19.50
 Mince Meat en "tins" cache-
 tées hermétiquement



Mince Meat 1s. 2.95
 Mince Meat 2s. 4.45
 Mince Meat 5s. 12.95
 En seaux de 25 livres 0.21
 En cuves, 50 livres 0.20
 Sous verre 2.45

CANADIAN BOILED DINNER

1s. 2.45
 2s. 5.95
 Mince meat—

KETCHUP AUX TOMATES

Bouteilles 8 onces 2.20
 Bouteilles 12 onces 2.75
 Bouteilles 16 onces 3.40

BEURRE DE PEANUT

Beurre de Peanut, 16 " — 1/2 — 2 1.45

N'avez-vous
 jamais vu un
 commis, si nouveau
 soit-il, qui ne sache
 ce que c'est que
 Gold Dust?





FAIT AU CANADA

THE N.K. FAIRBANK COMPANY
 LIMITED MONTREAL

Laissez faire votre ouvrage
 par les Jumeaux GOLD DUST.

Notre Publicité fait Gagner de l'Argent au Marchand

LES annonces McCormick se rencontrent dans la plupart des meilleurs magazines et journaux canadiens à large circulation. La demande est, en conséquence, créée pour le marchand.



LES lignes McCormick ont une réputation internationale. Elles sont le résultat de l'application la plus stricte des meilleurs étalons de qualité. Elles sont faites dans la manufacture de biscuit la plus belle et a plus moderne d'Amérique.

LES lignes McCormick sont sans égales. Elles sont hautement recommandées. Il s'ensuit que le marchand qui en a un stock en mains satisfait aux demandes du plus grand nombre de clients et du fait même, augmente ses propres revenus.

THE McCORMICK MFG. CO., LIMITED, LONDON, CANADA

LICENCES DE LA COMMISSION DES VIVRES DU CANADA, Nos 11-003, 14-166

Succursales: Montréal, Ottawa, Hamilton, Kingston, Winnipeg,
Calgary, St-Jean (N.B.), Port-Arthur.

Les Produits de CLARK

Vous savez sans nul doute, M. l'Épicier, que la "Qualité" est le meilleur Agent de Réputation, et que la vente des marchandises de qualité est votre meilleure annonce.



Fèves
au
Lard

Les Fèves au Lard de CLARK ont la qualité qui donne satisfaction aux clients. Elles portent le nom qui garantit, la réputation qui provoque les ventes faciles.

CE SONT DES ARTICLES
DE BONNE VENTE

W. CLARK, LTD.
MONTREAL

Licence de la Commission des vivres du
Canada, No. 14-216

Arthur Brodeur

MANUFACTURIER

D'EAUX GAZEUSES

Spécialités:

IRON BREW	CIDRE CHAMPAGNE
GINGER ALE	CIDRE DE POMME
CREAM SODA	EAU MINÉRALE
LEMON SOUR	FRAISE
CHERRY CREAM	ORANGE
CHAMPAGNE KOLA	SIPHON, ETC

35 rue Frontenac, TELEPHONE
LASALLE 256

Volaille Vivante, Oeufs Frais
Pondus et Plume

Demandés par

P. POULIN & CIE

MARCHE BONSECOURS, MONTREAL

Remises Promptes Pas de Commissions.
Demandez les prix par lettre.

TENEZ EN STOCK
LES SAUCISSES
ETIQUETÉES
C. & L. Enr.



'Les meilleures sur le
marché et les plus
appréciées.

Frankfurt, Saucisse aux Fèves et
Porc, Saucisse au Riz et Porc, Sau-
cisse au Sauge, Saucisson de Boulo-
gne et à l'ail et jambon pressé.

TOUJOURS LES MEILLEURES
Vendez-les et ayez des clients satis-
faits

COTE & LAPOINTE Enr.

287 rue Adam, MAISONNEUVE

MONTREAL

Tél. Lasalle 92.

BAKERS COCOA BAKERS CHOCOLATE



Procurent de
bons clients et
les conservent

Registered
Trade-Mark

Ce sont les produits
sur lesquels on peut
le plus compter, ven-
dus avec une garan-
tie réelle de pureté et
de qualité supérieu-
re; préparés en conformité
avec les lois des produits ali-
mentaires purs; ils se vendent
couramment et assurent un ra-
pide écoulement de stock.

WALKER BAKER & CO. Limited

Montréal, Canada

Dorchester, Mass.

Fondée en 1780

Licence de la Commission des Vivres
du Canada No. 11-690



UNE SESSION

DE LA COUR DU BANC DU ROI

ayant juridiction criminelle dans
et pour le district de Montréal, se
tiendra au Palais de Justice, en
la cité de Montréal,

LE SAMEDI, DEUXIEME JOUR
DE NOVEMBRE

prochain, à DIX HEURES du ma-
tin.

En conséquence, je donne avis
publie à tous ceux qui auront à
poursuivre aucune personne main-
tenant détenue dans la prison
commune de ce district et à tou-
tes les autres personnes qu'elles y
soient présentes.

Je donne avis aussi à tous les ju-
ges de paix, coroners et officiers
de la paix, pour le district susdit,
qu'ils aient à s'y trouver avec
tous les records.

Le shérif,

L.-J. LEMIEUX.

Bureau du shérif

Montréal, 10 octobre 1918.

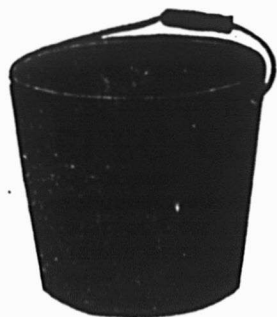
SIROP
DE GOUDRON ET
D'HUILE DE FOIE DE MORUE DE

Mathieu
CASSE LA TOUX

Gros flacons, — En vente partout.

CIE. J. L. MATHIEU, Prop. SHERBROOKE P. Q.
Fabricant aussi les Poudres Nerveuses de Mathieu, le meilleur
remède contre les maux de tête, la Névralgie et les Rhumes Fiévreux.





Seau d'utilité générale

Ce que dit E. B. EDDY

Du fait de l'augmentation continuelle des prix de revient du zinc, du fer-blanc, du fer galvanisé, etc., employés dans la manufacture des articles de ménage, les *Articles en Fibre* ont vu leur faveur augmenter considérablement pour cuvettes, seaux, planches à laver et autres accessoires de maison, d'un usage courant.

Les ménagères canadiennes montrent leur préférence pour ces articles de fibre, en achetant un millier par jour.

Obtenez-vous votre part de ce commerce profitable?

Ecrivez-nous pour liste de prix illustré



Crachoirs 2 grandeurs

The E. B. EDDY Company, Limited, - Hull, Canada



Un Véritable
Substitut
des Oeufs

RELEG

Marque Déposée

Prononcez "REAL EGG"

Montrez à votre cliente comment
économiser de l'argent en
employant "Releg"

"Releg" lui donnera 100% de satisfaction dans sa cuisson et ne lui coûtera que très peu comparativement aux oeufs.

Une cuillerée à thé remplie aux trois-quarts de "Releg" dissout dans une cuillerée à soupe d'eau chaude correspond à un oeuf pour fins de cuisson.

Faites un bon étalage de "Releg" dans votre magasin et recommandez-le.

L'essayer c'est l'adopter.

Commandez-en un peu, juste pour l'essayer vous-même.

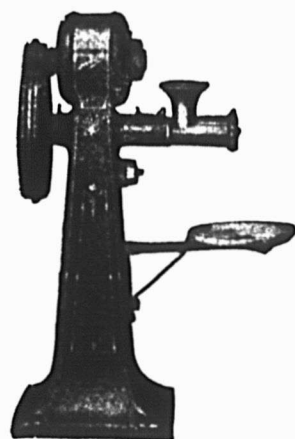
RELEG COMPANY, Regd.
34 rue du Roi, Québec, Canada

LE

Magasin Moderne

est muni du

TRANCHE-VIANDE HOBART



Modèle No 24, à pied.

La vignette ci-contre représente le fameux modèle No 24 à pied pour installation sur plancher. C'est un joli modèle de 5 pieds de haut, avec moteur d'un cheval-vapeur, un plateau doublé porcelaine démontable pour recevoir les débris; il coupe 7 livres à la minute.

Un broyeur d'os et un moulin à café peuvent y être attachés.

Vendu à termes faciles. Le prix en est correct. Ecrivez-nous pour prix et catalogue.

THE HOBART MFG. CO.
de TROY, OHIO.

Bureau principal au Canada

149 RUE CHURCH, TORONTO

Prix. f.o.b. Montréal.

Beurre de Peanut, 24 " — ½ — 2 1.95

Beurre de Peanut, 17 " — 1 — 1 2.45

Seaux 24 livres 0.30

Seaux 12 livres 0.31

Seaux 5 livres 0.33

Clark's Fluid Beef Cordial, bouteilles de 20 onces, 1 douzaine par caisse, la douzaine 10.00

Clark Fluid Beef Cordial, bout. de 10 onces, 2 douz. par caisse, la douz. 5.00

Fèves au lard, sauce tomate, étiquette bleue, 4 douzaines à la caisse, la douzaine, ind. 0.95

do., 4 douz., la douz. 1s. 1.25

do., 2 douz., la douz., 2s. 2.30

do, grosses boîtes, 6s, ½ douz., do. gross 2.35

do, grosses boîtes, 12s, ½ douz., la douz. 3.35

do, grosses boîtes, 12s, ½ douz., la douz. 3.35

do, grosses boîtes, 12s, ½ douz., la douz. 3.35

do, grosses boîtes, ½ douz., la douz. 20.00

FÈVES AU LARD

Etiquette rose, caisse de 4 douz., la douz., in. 0.85

do, 4 douz. à la caisse, douz. 1.15

do, 2 douz., à la caisse, la douz. 1.95

do, grosses boîtes, 6s, 1 douz., la douz. 10.00

do, grosses boîtes, 12s, ½ douz., la douz. 18.00

Pork & Beans, Tomato, 1½ 1.90

Pork & Beans, plain, 1½ 1.65

Veau en gelée 0.60

Hachis de Corned Beef 1.95

Hachis de Corned Beef 1s. 3.95

Hachis de Corned eBeef 2s. 5.95

Beefsteak et oignons ½s. 2.95

Beefsteak et oignons 1s. 4.90

Beefsteak et oignons 2s. 8.90

Saucisse de Cambridge 1s. 4.46

Saucises de Cambridge 2s. 8.45

Pieds de cochons sans os ½s. 2.90

Prix sujets à changements sans avis.

Commandes prises par les agents ou

jettes à acceptation de La Maison.

(Produits du Canada.)

THE CANADA STARCH CO., LTD.

Manufacturier des Marques

Edwardsburg.

Empois de buanderie. La liv

Canada Laundry Starch (caisse

de 40 livres) 0.09%

— White Gloss (caisse de 40 livres, paquets de 1 livre 0.10%

Empois No. 1, Blanc ou Bleu, (caisses de 48 liv.), boîtes en carton de 3 livres 0.10%

Kegs No. 1 d'Empois Blanc (caisse de 100 livres) 0.10%

Barils d'Empois Blanc No 1, (200 livres) 0.10%

Edwardsburg Silver Gloss, paquets chromo de 1 liv., (30 livres) 0.11%

Empois Silver Gloss (48 liv.), en bidons de 6 livres 0.13%

— — (36 liv.)

boîtes à coulisses de 6 livres . 0.13%

Kegs Silver Gloss, gros cristaux (100 livres) 0.11%

Benson's Enamel (eau froide) (40 liv.), la caisse 3.25

Celluloïd

Caisse contenant 45 boîtes en carton, par caisse 4.60

Empois de cuisine.

W. T. Benson's & Co's. Celebrated Prepared Corn (40 liv.) . . 0.11%

Canada Pure Corn Starch (40 livres) 0.10%

Farine de pomme de terre raffinée Casco, (20 liv.), paquets de 1 livre 0.20

(Boîte de 20 liv., ¼c. en plus, excepté pour la farine de pomme de terre).

Sirap de Blé-d'Inde. Marque Crown.
Par caisse

Jarres parfaitement cachetées, 3 livres, 1 douz., en caisse . . 4.25

Botes de 2 liv., 2 doz. en caisse 4.80

Boîtes de 5 liv., 1 doz. en caisse 5.40

— 10 liv., ½ doz. en caisse. . . 5.10

— de 20 liv., ¼ doz., en caisse. 5.05

(Les boîtes de 5, 10 et 20 livres ont une anse en fil de fer).

Barils, environ 700 livres 0.07%

Demf-baril, en viron 350 livres . 0.07%

Quart de Baril., environ 175 liv. 0.07%

Conditions: net, 30 jours.

Lots de 5 boîtes et plus, fret payé jusqu'à 50 cents par cent. Le surplus sera marqué sur la facture.

Seaux en bois de 2 gals., 25 liv. chaque 2.25

— — — 3 gals., 38½ liv., chaque 3.40

— — — 5 gals., 65 liv., chaque 5.50

Sirap de Blé-d'Inde. Marque Lily White.

Par caisse

Boîtes de 2 livres, 2 douzaines . 5.30

Boîtes de 5 livres, 1 douzaine . 5.90

Boîtes de 10 livres, ½ douzaine . 5.60

Boîtes de 20 livres, ¼ douzaine. 5.55

(Les boîtes de 5, 10 et 20 livres ont une anse en fil de fer.)

Fret payé pour 5 caisses de sirap ou 250 livres, pour 10 boîtes d'empois ou 10 boîtes assorties de sirap et d'empois jusqu'à toute station de chemin de fer dans les provinces de Québec et d'On-

tario à l'est ou au sud du Sault Sainte-Marie, Sudbury, North Bay et Mattawa et jusqu'à tous les ports des lacs pendant la saison de navigation.

Conditions, net 30 jours. Pas d'escompte pour paiement d'avance

CHURCH & DWIGHT

Cow Brand Baking Soda.



ment.
Empaqueté comme suit:
Caisse de 96 paquets de 5 cents . . . \$3.40

Caisse de 60 paquets de 1 livre..\$3.45
— — 120 — de ½ livre.. 3.65
— — 30 — de 1 livre..
et 60 paquets mélangés. ½ livre. 3.55

PRODUITS B. T. BABBITTS

Nous cotons:

Poudre de savon 1776, caisse de 100 paquets 5.00



Nettoyeur Babbitt, caisse de 50 paquets 2.90

Nettoyeur Babbitt, (Kosher). caisse de 50 paquets 2.90

Lessive Pure Babbitt, caisse de 4 douzaines 5.60

Port payé pour envois de 5 caisses ou plus, ne dépassant pas un fret de 25 cents les 100 livres.

BALAIS DE PARKER BROOM CO.

Spécial, 21 livres \$8.75

Rideau, 22 livres \$9.75

No. 3, 24 livres \$10.50

Electric, 25 livres \$11.25

Carpet, 27 livres \$12.00

Daisy, 25 livres \$12.25

Parker, 27 livres \$14.00

Lady Gray, 29 à 30 livres \$16.00

Heavy Warehouse, 28 à 30 livres \$12.00

Light warehouse, 26 livres . . . \$11.25

Prix nets; fret payé par lots de six douzaines et plus

L. CHAPUT, FILS & CIE, LTEE.
Montréal.

" PRIMUS "

Thé Noir Ceylan et Indien

Etiquette Rouge, paquets de 1 livre, c-s 30 livres, la livre . . . 0.58

Etiquette Rouge, paquets de ½ livre, c-s 30 livres, la livre0.58

Etiquette Rouge, paquets ¼ livre, c-s 29½ livres, la livre 0.60

Etiquette Argent, paquet de 1 livre, c-s 30 livres, la livre 0.65

Etiquette Argent, paquets de ½ livre, c-s 30 livres, la livre . . . 0.65

Etiquette Argent, paquets de ¼ livre, c-s 29½ livres, la livre.....0.67

" PRIMUS "

Thé Vert, Naturel, non coloré

Etiquette Rouge, paquets de 1 livre, c-s 30 livres, la livre.....0.58

Etiquette Rouge, paquets de ½ livre, c-s 30 livres, la livre0.58

Etiquette Rouge, paquets de ¼ 1 livre, c-s 29½ livres, la livre0.60

Etiquette Argent, paquets de 1 livre, c-s 30 livres, la livre.....0.65

Etiquette Argent, paquets de ½ livre, c-s 30 livres, la livre0.65

Etiquette Argent, paquets de ¼ livre, c-s 20½ livres, la livre.....0.67

BORDEN MILK CO., LIMITED

MONTREAL

Liste des prix pour l'est de Fort William, (cette dernière ville comprise), dans les provinces d'Ontario, de Québec et Maritimes.

LAIT CONDENSE
La caisse



Marque Eagle, 48 boîtes 9.00

— Reindeer, 48 boîtes 8.70

— Silver Cow, 48 boîtes 8.15

— "Gold Seal" et "Purity", 48 boîtes 8.00

Marque Mayflower, 48 boîtes 8.00

— "Challenge", "Clover", 48 boîtes 7.50

Lait Evaporé



Marques St-Charles, Jersey, Peerless, "Hotel", 24 boîtes . . . 6.40

"Tall", 48 boîtes . . . 6.50

"Family", 48 boîtes . . . 5.50

"Small", 48 boîtes . . . 2.60

CAFE CONDENSE

Marque Reindeer, "Grande", 24 boîtes 6.00

Marque Reindeer, "Petite", 48 boîtes 6.25

Marque Regal, 24 boîtes 5.65

Cacao Marque Reindeer — 24 grandes boîtes 6.00

Cacao Marque Reindeer, petites boîtes 6.25

KLIM

Petites boîtes, 48 d'¼ de livre, la caisse \$ 5.35

Boîtes de famille, 24 d'1 livre, la caisse 7.65

Boîtes d'Hôtel, 6 de 10 livres, la caisse \$17.75



Nouveau Carton — Changement de Paquet

Avec l'adoption du nouveau dessin d'emballage, et pour rendre l'emballage plus en harmonie avec Sunlight et Lifebuoy, la caisse comprendra 50 cartons.

Prix \$5.10 la caisse, net.

Fret payé dans l'Ontario et les Provinces de l'Est jusqu'à la station de chemin de fer la plus proche, pour envois directs de lots de 5 caisses et plus de Lux, ou d'un assortiment de Lux, de Sunlight et de Lifebuoy. Marchandises expédiées aux quais des gares aux risques des clients.

Le nouveau dessin de ce paquet formera, espérons-nous, un étalage plus harmonieux et plus attrayant que l'ancien.

La qualité du Lux demeure la même—la plus haute efficacité possible dans la production de savon du siècle—tel est le Lux.

LEVER BROTHERS LIMITED, TORONTO

E. W. GILLETT COMPANY LIMITED

Toronto, Ont.



AVIS.—1. Les prix cotés dans cette liste sont pour marchandises aux points de distribution de gros dans Ontario et Québec, excepté là où des listes spéciales de prix élevés sont en vigueur, et ils sont sujets à varier sans avis.

Levain en Tablettes "Royal"

Caisse 36 paquets, à la caisse . . . 1.60



Poudre à Pâte "Magic"
Ne contient pas d'alun. La doz.
6 doz. de 2 oz. \$0.80
4 doz. de 4 oz. 1.25
4 doz. de 6 oz. 1.70
4 doz. de 8 oz. 2.25
4 doz. de 12 oz. 2.75
2 doz. de 12 oz. 2.85
4 doz. de 1 lb. 3.50
2 doz. de 1 lb. 3.60
1 doz. de 2 1/2 lbs. 8.60
1/2 doz. de 5 lbs. 15.65
2 doz. de 6 oz. à la
1 doz. de 12 oz. case
1 doz. de 16 oz. 9.55

Vendue en canistre seulement.

Remise spéciale de 5% accordée sur les commandes de 5 caisses et plus de

Poudre à Pâte "Magic".



LESSIVE
PARFUMÉE DE
GILLETT

La caisse
4 doz. à la caisse 5.55
3 caisses . . . 5.45
5 caisses ou plus 5.40



Soda "Magic"
la caisse
No. 1 caisse 60 paquets de 1 lb. . . 4.20
5 caisses . . . 4.15
No. 5, caisse de 100 ppts. de 10 oz. . 4.55
5 caisses . . . 4.45
Bicarbonate de Soude supérieure de "Gillett"
Caque de 100 livres, par caque . . . 5.15

Barils de 400 livres, par baril . . 14.45



Crème de Tartre "Gillett"

1/4 lb. ppts. papier. La doz. (4 doz. à la caisse) . . 3.25
1/2 lb. paquets de papier (4 doz. à la caisse) . 6.35
1/2 lb. Caisnes avec couvercle vissé. (4 doz. à la caisse) . 6.95
Par Caisse

2 doz ppts. 1/2 lb. Assortis, 25.50
4 doz. ppts. 1/4 lb.

5 lbs. canistres carrées (1/2 doz. la lb. dans la caisse) . . . 1.09 1/2

10 lbs. caisses en bois 1.04

25 lbs. seaux en bois 1.04

100 lbs. en barillets (baril ou plus) 1.01

Nouveaux prix du Soda Caustique de Gillett:

Franco dans Québec et Ontario La liv.

Seaux en bois, 25 livres 0.13 1/2
Seaux en bois, 50 livres 0.13
Caisnes en bois, 50 livres 0.11
Canistres 5 livres 0.15 1/2
Canistres 10 livres 0.18 1/2
Barils en fer, 100 livres 0.11 1/2
Barils 400 livres 0.10 1/2

JELL-O

Fait au Canada

Caisse assortie, contenant 4 douz. \$4.00
Citron, caisse de 2 douz. 2.00
Orange, caisse de 2 douz. 2.00
Framboise, caisse de 2 douz. . . . 2.00
Fraises, caisse de 2 douz. 2.00
Chocolat, caisse de 2 douz. 2.00
Cerise, caisse de 2 douz. 2.00
Vanille, caisse de 2 douz. 2.00
Poids, 8 livres par caisse. Tarif de fret 2ième classe.

POUDRES DE CREME A LA GLACE JELLO

Faites au Canada

Caisse assortie contenant 2 douz \$2.35
Chocolat, caisse de 2 douz. . . . 2.35
Vanille, caisse de 2 douz. 2.35
Fraise, caisse de 2 douz. 2.35
Citron, caisse de 2 douz. 2.35
Sans essence, caisse de 2 douz. . 2.35
Poids, 11 livres à la caisse. Tarif de fret, 2ième classe.



EMPAQUETAGE REGULIER: en boîtes de 12 pièces, 12 boîtes dans un carton.

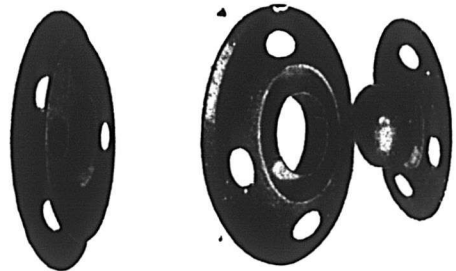
CABINETS ASSORTIS:

Cabinet A, 2 grosses de grosses
Cabinet B, 1 grosse de grosse.

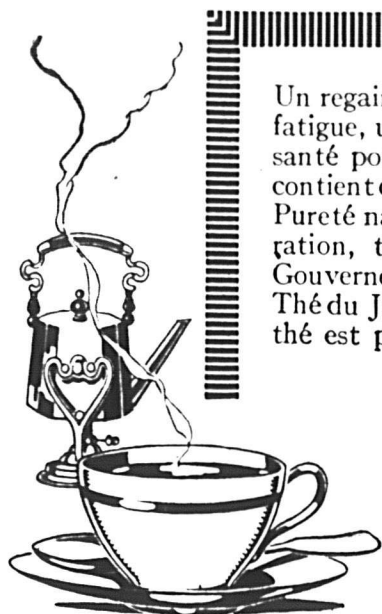
The Canadian Fasteners Limited
HAMILTON (Canada)

Les Pressions pour Robes
"SAFETY FIRST"

Les plus légères, les plus plates qui se fassent. Remarquez la simplicité et le principe de ressort du centre rebondissant. Elles agraffent sûrement et se détachent aisément. Faites en laiton; couleur durable; à l'épreuve de la rouille; interchangeables au blanchissage et ne ternissant pas. Pas de bords coupants qui détériorent l'étoffe ou tranchent le fil. Fortes et durables. Ces pressions étant les plus plates qui se fassent, elles se recommandent d'elles-mêmes à l'élite du commerce par leur élégance. Faites dans les cinq grandeurs courantes—en noir et en blanc.



THÉ DU JAPON



Un regain de vigueur quand arrive la fatigue, un aliment pour les forts, la santé pour les malades, voilà ce que contient chaque tasse de Thé du Japon. Pureté naturelle et absence d'adultération, tels sont les règlements du Gouvernement Japonais. Buvez du Thé du Japon pour être sûrs que votre thé est pur.

"Le thé adoucit le caractère, éveille l'esprit, stimule l'organisme."

14

L'augmentation de la demande en faveur du Thé du Japon n'est pas due entièrement à notre publicité agressive au consommateur, mais plutôt aux effets combinés de cette publicité jointe à la qualité vraiment supérieure de ce thé sans rival.

Ceux qui consomment le Thé du Japon pour la première fois, invariablement en deviennent des consommateurs réguliers. Suggérez-le à vos clients difficiles.

La meilleure d'après toutes les épreuves, et la ligne de marchandises préférée de toutes les bonnes ménagères.

MAGIC BAKING POWDER
MAKES THE WHITEST LIGHTEST
CONTAINS NO ALUM

GILLETTS CREAM TARTAR
Full Weight
GROUND
Guaranteed to be CHEMICALLY PURE
E. W. GILLETT COMPANY LIMITED
TORONTO, ONT.

GILLETTS LYE
E. W. GILLETT COMPANY LIMITED
TORONTO, ONT.

ROYAL YEAST CAKES
MAKES THE WHITEST LIGHTEST
QUICK
E. W. GILLETT COMPANY LIMITED
TORONTO, ONT.

E. W. GILLETT COMPANY LIMITED
WINNIPEG TORONTO, ONT. MONTREAL

BRUNSWICK BRAND
SARDINES A L'ONCLE
FIRST QUALITY
SARDINES IN OIL
PACKED BY
Connors Bros. Ltd.
Black's Harbour,
N. B.

KIPPERD HERRING
THE FINEST SUPPLEMENT TO COOKED AND UNCOOKED EATEN OR
BRUNSWICK BRAND
CONNORS BROS.
DO NOT ALLOW TO BE LEFT IN THE TIN AFTER IT IS OPENED

FINNAN HADDIES
FINEST QUALITY

Répondez à la demande croissante pour le poisson, par un bon stock d'Aliments Marins Marque Brunswick.

D'un bout à l'autre du Canada, le consommateur devient persuadé de plus en plus de la valeur alimentaire et économique du poisson, et ceci a pour résultat une augmentation continue de la demande pour le poisson — un fait qui peut être facilement exploité à l'avantage des épiciers, par la vente des produits de la Marque Brunswick, les Aliments Marins Parfaits

Ce sont des Aliments Marins qui peuvent être parfaitement recommandés. Ce n'est que le meilleur choix du poisson fraîchement pêché qui entre dans les boîtes de la Marque Brunswick et les méthodes de manufacture et de préparation sont des garants de propreté et de qualité.

Montrez la Marque Brunswick dans vos étalages. Vous en retirerez des profits et des clients satisfaits.

CONNORS BROS., Limited, Black's Harbor (N.B.)
Licence de la Commission des Vivres du Canada No 1-603

LE PRIX COURANT

REVUE HEBDOMADAIRE

Commerce, Finance, Industrie, Assurance, Etc.

EDITEURS

Campagne de Publication des marchands détaillants
du Canada, Limitée,

Téléphone Est 1184 et Est 1185.

MONTREAL.

Bureau de Montréal: 80 rue Saint-Denis.

ABONNEMENT {
Montréal et Banlieue . . \$3.00
Canada \$2.50
Etats-Unis \$3.00
Union postale, frs 20.00 } PAR AN

Circulation fusionnée {
LE PRIX COURANT
Le Journal des Marchands détaillants
Liqueurs et Tabacs
Tissus et Nouveautés

Il n'est pas accepté d'abonnement pour moins d'une année.
A moins d'avis contraire par écrit, adressé directement à nos bureaux, quinze jours au moins avant la date d'expiration l'abonnement est continué de plein droit.

Toute année commencée est due en entier.
L'abonnement ne cesse pas tant que les arrérages ne sont pas payés.

Tout chèque pour paiement d'abonnement doit être fait payable au pair à Montréal.

Chèques, mandats, bons de Poste doivent être faits payables à l'ordre du Prix Courant.

Prière d'adresser les lettres, etc., simplement comme suit
"LE PRIX COURANT", Montréal.

Fondé en 1887

LE PRIX COURANT, vendredi 18 octobre 1918

Vo. XXV I—No 42

LA PRATIQUE COMMERCIALE

METHODE DE COLLECTION DES COMPTES ECHUS

Le recouvrement des comptes est un des problèmes des plus courants et des plus complexes à la fois et c'est un de ceux qui embarrassent le plus les marchands-détaillants qui y sont tous directement intéressés.

Nombre de marchands n'ont plus foi dans la "lettre de collection." Il n'y a pas lieu cependant d'adopter pareille attitude vis-à-vis d'un agent de collection qui peut être efficace si on sait s'en servir à bon escient. Une maison nous a démontré récemment qu'elle avait trouvé des formules de lettres qui donnaient d'excellents résultats. Les débiteurs peuvent être rangés en plusieurs classes: ceux lents à payer mais de paiement sûr, ceux volontiers oublieux; ceux difficiles à commencer leurs paiements, et ceux qui ne veulent pas payer.

Il est à remarquer que les marchands qui font ordinairement usage de la lettre froide et conventionnelle pour réclamer leur dû, n'en obtiennent guère de résultats. Il est préférable de faire appel au sentiment humain. Une maison de détail après avoir tenté ses recouvrements par formulaires habituels, par fiches, par avocats et par encaisseurs spéciaux, en est arrivée à trouver plus avantageuse la série de lettres faisant appel au sentiment. Elle établit une série de cinq lettres ayant chacune une fonction distincte et obtint par ce système 30 pour cent de règlements en argent et un bon nombre d'arrangements à termes, soit par traites ou promesses de paiements écrites.

Le succès se manifesta au point que bien des comptes vieux de cinq, six, huit et même dix ans et par conséquent prescrits furent collectés.

Ces lettres furent imprimées en caractères imitant ceux des machines à écrire employées dans les bureaux. Les noms et adresses y furent ajoutés et la signature originale du propriétaire du magasin ornait le bas de la missive. Ces lettres, y compris le papier et l'impression revenaient à un peu plus d'un sou chacune. L'en-

voi de cinq cents lettres eut pour résultat la rentrée en argent de plus de \$2,500 dans des 90 jours de leur mise à la poste, en outre de nombreux arrangements à termes.

Il n'en résulta pas de malaise parmi la clientèle, bien au contraire, dans beaucoup de cas, nombre de clients ayant réglé leur vieux comptes, se remirent à acheter à ce magasin qu'ils avaient déserté.

La lettre No 1 fut envoyée aux gens redevables d'un compte récent et fut couronnée d'un plein succès, faisant rentrer de l'argent qui, sans cette intervention aurait pris des mois à prendre le chemin de la caisse du marchand.

La lettre No 2 fut envoyée aux clients débiteurs de comptes plus anciens et fut suivie de la lettre No 3. Celle No 4 eut pour objet de réveiller les consciences endormies. La lettre No 5 fut rarement nécessaire, mais lorsque envoyée, donna de bons résultats. Dans bien des cas, l'argent suivit dans les 48 heures.

Voici ces lettres. Elles ne sont pas élégantes, ni ornées de fantaisies, mais elles firent d'excellent travail:

Lettre No 1

Nous vous adressons par la présente votre état de compte de date récente.

Les conditions actuelles nous obligent à changer les méthodes d'autrefois, et ne nous permettent pas d'accorder les longs crédits qui étaient possibles dans le passé.

Vous comprendrez de suite notre position en pareille matière et nous espérons que vous accepterez cette lettre dans l'esprit où elle est dictée.

Nous apprécierons vivement votre remise et en même temps nous sollicitons votre fidèle patronage qui recevra notre meilleure attention.

Lettre No 2

L'état de votre compte inclus vous montre que l'échéance en est passée.



TABAC NOIR A CHIQUER, (EN PALETTES)

Black Watch

IL SE VEND FACILEMENT ET RAPPORTE DE BONS PROFITS



Nous sommes persuadés que vous vous ferez un plaisir de le régler et de n'en plus avoir le souci. Nous n'en avons pas moins le désir que vous, car les besoins d'argent se font pressants. Voulez-vous nous aider en nous faisant remise de suite.

Respectueusement vôtre.....

Lettre No 3

Nous vous avons écrit, il y a quelque temps, attirant votre attention sur notre compte échu depuis longtemps.

Cet état de compte a-t-il été perdu ou a-t-il échappé à votre examen? S'il en est ainsi, nous vous en adressons un autre et nous espérons qu'il nous sera retourné par retour du courrier avec son montant.

Respectueusement vôtre.....

Lettre No 4

Votre état de compte ci-joint est échu de longue date. Si nous vous avons consenti du crédit, c'est parce que nous vous avons jugé de bonne volonté et désireux de rencontrer vos obligations.

Nous espérons que vous vous efforcerez de justifier cette confiance et de nous prouver que nous ne nous étions pas trompés dans notre jugement en nous adressant votre règlement immédiat que nous apprécierons vivement.

Respectueusement vôtre.....

Lettre No 5

Nous regrettons d'être obligé de constater que nos lettres précédentes concernant notre compte inclus sont restées sans réponse. Votre défaut de nous payer ce compte nous a placé dans une position désagréable. Si vous ne le payez nous devons en assurer le règlement par d'autres moyens qui ajouteront des frais inutiles que vous devrez supporter. Soyez donc assez aimable de vous occuper de la chose dans les dix jours tandis que nous avons encore ce compte en mains, au lieu d'attendre qu'il soit remis à notre avocat.

Respectueusement vôtre.....

Et au cas où ces lettres auraient manqué leur but, on peut encore en écrire une sixième dictée par les circonstances de lieux et de personnalités que seuls les marchands respectifs sont aptes à connaître.

Il semble que ces quelques données relatives à la collection des comptes peuvent être utiles aux marchands sur lesquels pèsent le lourd fardeau des comptes en retard et qu'ils devraient en savoir faire l'application appropriée à leur commerce.

LA GRIPPE ESPAGNOLE

La grippe espagnole cause des ravages inquiétants dans notre province et les marchands ont dû dans bien des circonscriptions réduire leurs heures d'ouverture des magasins. Ce contretemps a causé quelque désarroi dans le commerce, mais avec un peu de bonne volonté et de méthode, le tort peut être réduit à son minimum.

Le public acheteur ne peut manquer de comprendre que pareille mesure est prise dans son intérêt et qu'il doit faire un petit effort pour s'y soumettre et faire ses emplettes plus à bonne heure. C'est au marchand à le lui bien faire comprendre.

LES MAISONS DES ETATS-UNIS CHANGENT LA FORME DES RECIPIENTS

A la suite d'une série de conférences tenues par les représentants des principales maisons de chocolat, de cacao, de poudre à pâte, de saindoux et de substitut au saindoux des Etats-Unis, il a été résolu non seulement de substituer autant que possible d'autres substances aux boîtes en fer-blanc, mais aussi d'éliminer nombre de grandeurs de boîtes actuellement en usage.

Les récipients choisis seront carrés ou oblongs au lieu de ronds pour épargner de l'espace d'empaquetage.

Il a été aussi recommandé que le cacao et le chocolat sous forme de poudre ne soient pas contenus en paquets moindres de $\frac{1}{2}$ livre, ou en paquets d'une livre, de 5, 10, 25, 50 ou 100 livres et en barils et caisses. Cette recommandation élimine certaines grandeurs et provoque une économie de main-d'oeuvre et de matériel. Les gros "packers" de saindoux et de substituts ont recommandé l'adoption des grandeurs suivantes de boîtes en fer-blanc pour l'exportation: 1 livre net; 5 livres net; 10 livres net; 25 livres net; 37 livres net, et 50 livres net.

Les manufacturiers de poudres à pâte des Etats-Unis ont décidé de substituer au fer-blanc des récipients non en métal, dans la mesure du possible.

Ce sont là des mesures auxquelles les manufacturiers canadiens auront à réfléchir avant longtemps.

LES HUITRES SERONT D'UN PRIX PLUS ELEVE

Les difficultés de main-d'oeuvre qui ont affecté nombre d'industries, n'ont pas élargi le commerce des huîtres. Les ouvriers d'huîtres se sont faits rares, encore qu'ils gagnent de six à sept dollars par jour. Les nègres qui sont en charge, en général de ce travail ont préféré aller travailler dans les usines de munitions qui leur offrent l'avantage d'un emploi plus suivi.

Cette disette de main-d'oeuvre a retardé les premiers envois d'un mois.

Un autre facteur affectant le commerce des huîtres, est la mortalité qui s'est abattue sur les bancs d'huîtres. L'augmentation des usines proches du rivage a forcé les huîtres à aller en eaux plus profondes.

Or, les huîtres ne peuvent venir dans des eaux d'une température au-dessous de 65 degrés, et comme les grandes profondeurs ne s'échauffent pas assez tôt dans la saison, le frai ne peut y venir à maturité, ce qui cause une sérieuse perte dans les nouvelles couches.

La question du transport si difficile a nui aussi au commerce des huîtres.

Toutes ces conditions défavorables ont provoqué une hausse de 15 cents sur les prix d'ouverture de l'an dernier. Les prix d'ouverture de cette année varient de \$3.10 à \$3.70 le gallon, ce dernier prix concernant les grosses huîtres pour livraisons aux localités les plus centrales. Ces prix exigent un prix de vente minimum au détail de 60 cents la chopine. Vouloir vendre les huîtres à moins est courir à une perte certaine.

LA RECOLTE DE NOIX DE CALIFORNIE

L'estimation de la récolte de noix de Californie se chiffre à trente-deux millions de livres pour 1918, soit une augmentation de deux millions de livres sur la récolte de l'an dernier. Les noix seront vraisemblablement plus grosses et apparemment plus uniformes.

LA FERMETURE DE BONNE HEURE

La question de la fermeture de bonne heure des magasins de campagne nous a valu encore cette semaine un nombre respectable de missives qui font le plaidoyer éloquent de cette mesure tant désirée.

Que les marchands-détaillants n'hésitent pas à pousser ce mouvement, qu'ils continuent à nous faire connaître leurs désirs à ce sujet; plus nombreuses seront leurs revendications, plus ils nous sera aisé de les faire valoir avec chances de succès.

QUELQUE CHOSE DOIT ETRE FAIT

La question des boîtes en fer-blanc est à l'ordre du jour. Le réceptif de fer-blanc est reconnu répondre à tous les besoins tandis que pareil service est douteux de la part des substituts.

Cependant, il n'y a pas de raisons pour que le marchand vende une ligne de marchandises en douze grandeurs de boîtes différentes, alors qu'une ou deux grandeurs peuvent répondre également bien aux besoins de la clientèle. La réduction du nombre des grandeurs de boîtes aiderait à aplanir les difficultés.

Le fer-blanc requis pour faire des boîtes de 12 onces pour mille livres de matériel serait suffisant pour 1238 livres si les boîtes étaient d'une livre chaque, soit une économie nette de 23.8 pour cent. Le fer-blanc requis pour faire 4,000 boîtes d'1-4 de livre, pourrait faire 1,700 boîtes d'une livre, soit une économie de 70 pour 100. Ces chiffres parlent d'eux-mêmes.

Nous en sommes arrivés à un point où une action doit être prise rapidement. La question à résoudre est plutôt une limitation des grandeurs des boîtes qu'une substitution de matériel au fer-blanc. D'un côté, comme de l'autre, on obtient une économie, mais les boîtes autres qu'en fer-blanc n'ont pas encore justifié la confiance qui va sans restriction à ces dernières.

Le marchand peut aider à ce mouvement de restriction du nombre de grandeurs de boîtes en habituant sa clientèle à acheter des boîtes plus grandes des différents produits, et en ce faisant, il aidera à la cause nationale.

LES PERMIS OCTROYES AUX MARCHANDS

La commission des vivres du Canada a émis depuis quelques mois 17,382 permis aux marchands de divers produits alimentaires, répartis ainsi:

Marchands de produits en gros	1,640
Fabricants de céréales	109
Marchands de fruits et comestibles en gros	1,528
Meuniers	599
Maîtres-boulangers	2,590
Epiceries en gros	901
Fabricants de produits en gros	1,039
Epiceries en détail	34,200
Marchands généraux	11,341
Propriétaires de salles à manger	14,700
Confiseurs	919
Marchands de farine et de céréales en gros	372
Empaqueteurs de produits	248
Fabricants de conserves	446
Restaurateurs "liqueurs douces, etc."	570
	<hr/>
	71,382

Cette classification ne correspond point aux registres mêmes du commerce; elle est spécialement faite pour la commission elle-même.

PLUS DE CINQUANTE-SIX MILLIONS D'AFFAIRES

Une des plus grosses industries du pays

La création d'une réserve substantielle, l'augmentation du fonds de pension des employés, et un chiffre d'affaires de plus de \$56,000,000.00, tels sont les points marquants du rapport de la Ogilvie Flour Milling Co., présenté à son assemblée annuelle tenue à Montréal le 10 courant.

Les profits des minoteries ne s'élevèrent pour l'année, qu'à un peu plus de 2 pour 100, la balance des profits provenant d'autres sources.

Les directeurs de la Compagnie ont fait d'amples prévisions pour la période de réajustement qui suivra la fin des hostilités, en plaçant de côté un fonds de réserve important. Les vastes ramifications du commerce de la Compagnie sont montrés par le fait qu'elle opère 175 élévateurs de campagne dans l'Ouest Canadien, d'une capacité totale de plus de 5,000,000 de boisseaux, un élévateur terminal monstre de 2,500,000 boisseaux à Fort William, une manufacture de farine d'avoine à Winnipeg et des moulins à céréales à Montréal et c'est de ces sources qu'elle tire principalement ces profits plutôt que des minoteries proprement dites.

M. Black souligne le fait que les taxes payées pour l'année courant dépassent le dividende payé aux actionnaires sur les parts communes, ce qui démontre que la Compagnie apporte sa forte contribution aux finances du Dominion.

D'OU VIENT L'ARGENT?

Malgré la cherté sans précédent de tous les objets de première nécessité, personne ne peut dire que l'argent est rare au Canada à l'heure actuelle. Tout au contraire, le public dépense beaucoup et pourtant le chiffre des dépôts dans les banques augmente sans cesse.

D'où vient l'argent?

Un rapport que vient de publier la section Canadienne du ministère britannique de l'alimentation, nous l'apprend. Depuis le 1er octobre 1917 jusqu'au 28 septembre dernier, — en moins d'un an — la Grande-Bretagne a acheté au Canada pour 90 millions de dollars de viande et de produits laitiers. En voici le détail:

Bacon et Jambon	\$40,023,518
Boeuf frigorifié	16,637,366
Lard	250,285
Conserves. (Consommation militaire)	1,239,300
Conserves. (Consommation Civile)	59,800

Total

En fait de produits laitiers, le gouvernement britannique a fait au Canada, du 1er mai au 21 septembre 1918, les achats suivants:

Beurre	\$ 912,594
Fromage	28,243,152
Lait condensé	2,778,663

Total

C'est cet argent, qui est allé aux producteurs canadiens qui l'ont mis en circulation, qui roule depuis les magasins et les boutiques, dans les caisses des manufactures et jusque dans les banques, d'où il ressort sous forme d'avances au commerce et à l'industrie.

Mais on sait que le gouvernement britannique, dont toutes les disponibilités financières sont engagées dans

la guerre, achète à crédit nos denrées alimentaires. On sait aussi que les producteurs canadiens, qui ont besoin de leur argent, tout de suite, ne pourraient pas plus vendre à crédit que la Grande-Bretagne ne pourrait acheter au comptant. Il fallait donc un intermédiaire. C'est pourquoi l'Etat, placé entre le gouvernement britannique et le producteur canadien, emprunte à celui-ci pour prêter à celui-là. De sorte que l'argent souscrit par le peuple canadien retourne au peuple canadien, et il en reste un crédit en faveur du Canada en Grande-Bretagne et une rente absolument sûre et exempte de tout impôt fédéral dans le portefeuille des souscripteurs à l'Emprunt de la Victoire.

PRODUITS ALIMENTAIRES EN ENEREPOT

Le département du Travail vient de publier son rapport mensuel. Le rapport fait voir que la quantité de beurre en entrepôt le 1er octobre est plus considérable que celle du 1er septembre dernier, et cela, en dépit de la réquisition actuelle du beurre pour l'exportation en Grande-Bretagne.

Si l'on tient compte du fait que l'administration des Vivres n'a réquisitionné que les nouveaux stocks de beurre et qu'elle a en même temps porté un arrêté en vertu duquel les maisons de gros doivent vendre le beurre en entrepôt à un prix déterminé et avec une marge raisonnable de profit, il devrait en résulter que cette énorme quantité d'approvisionnement ne devrait pas être vendue à des prix plus élevés que ceux qui ont cours actuellement. La quantité de beurre de crèmerie en entrepôt, le 1er octobre était de 25,009,812 livres, et celle du beurre de laiterie de 6,019,624 livres.

Le fromage en réserve se chiffre à 6,019,624 livres, quantité relativement peu considérable par comparaison avec celle destinée à l'exportation.

Quant aux oeufs, il y en a 9,963,291 douzaines dans les entrepôts frigorifiques; 749,417 douzaines ailleurs que dans les entrepôts et 850,452 douzaines en glacières.

La quantité d'oeufs en entrepôt est moins importante que celle de l'année dernière et ce serait là une raison suffisante pour en faire monter les prix si des mesures n'avaient été prises pour empêcher la hausse.

Le porc en entrepôt est également moindre qu'à pareille époque l'an dernier et plus du tiers de cette quantité est encore en préparation. Les chiffres sont comme suit: Porc congelé, 5,002,523 livres; non congelé, 2,102,409 livres; salé, à sec, 4,819,396 livres; mariné, 7,886,748 livres; en préparation, 11,904,656 livres.

LE CERCLE COMMERCIAL ET INDUSTRIEL DE FRANCE

Il s'est fondé en avril 1911 à Paris, au No 29 Boulevard des Italiens, sur l'initiative de M. Jules Lepain, créateur de la revue "Commerce et Industrie", un cercle d'hommes d'affaires connu sous le nom de "Cercle Commercial et Industriel de France" et dont le succès n'a fait que grandir depuis la guerre. Comme cette organisation a pour principal objet de grouper dans un esprit de solidarité étroite et d'activité féconde, l'élite des commerçants et industriels français de toutes professions, nous croyons utile de souligner à nos propres industriels canadiens l'existence de ce foyer d'activité avec lequel ils auraient certainement avantage à se tenir en relations pour un bénéfice mutuel.

LA CONSOMMATION ET LE PRIX DU SUCRE

La consommation totale du sucre aux Etats-Unis, pour 1917-18 a été de 8,218,582,000 de livres. En Grande-Bretagne, la consommation totale a été en 1916 de 3,131,198,000 de livres. En France pour la même période elle a été de 1,141,242,000 de livres. En Italie l'on a fait usage de 553,906,00 de livres, tandis qu'au Canada pour l'année finissant le 31 mars 1917, le total du sucre consommé a été de 704,400,000.

Le prix de gros du sucre était le 1er mai de \$8.07 par 100 livres au Canada, de \$12.59 en Angleterre, de \$12.28 en France, de \$26.30 en Italie et de \$7.30 aux Etats-Unis.

Le prix moyen pour les différents pays alliés était de \$12.52¼.

En Suède, il se vend actuellement 14 cents la livre, en Espagne, 19 cents, au Brésil, 25 cents, au Portugal 21 cents et aux Indes 11 cents.

NOUVELLES DIVERSES

M. Louis Beaudry, Montréal, a vendu son stock.

• • • •

M. L. J. Bonin, épicier, Montréal, a vendu son stock.

• • • •

M. J. Ahoup, épicier, Montréal, a subi des pertes par le feu.

• • • •

M. Romauld Bain, épicier, Montréal, a été enregistré.

• • • •

M. J. R. Biron, marchand général, Notre-Dame-des-Anges, vend son actif.

• • • •

MM. A. Charlebois et Rosine, Limited, marchands de produits alimentaires ont vendu leur actif.

• • • •

Mme Oscar Demers, épicerie, La Prairie, a été enregistrée sous la rubrique commerciale de O. Demers & Cie.

• • • •

M. J. Benoit, précédemment établi avenue Green, à Montréal, ouvrira une épicerie au No 30 avenue Larue, Montréal.

• • • •

Les firmes suivantes ont été enregistrées à Montréal: Jos. Archambault, épicerie et viandes; A. Dion, viandes, et H. Martel, épicerie.

• • • •

M. J. A. Hector Chevrier a acheté le commerce d'épicerie au détail de M. J. S. Benoit, 1379 avenue Greene qui marchera dorénavant sous le nom d'"Epicerie Sherbrooke."

• • • •

Thos. J. Lipton a ouvert un bureau pour l'est du Canada, au No 489 de la rue Saint-Paul-Ouest, Montréal. Ce bureau sera en charge de G. B. McCallum & Co., et il est de l'intention de cette dernière firme de cesser de vendre les différentes autres lignes qu'elle tenait comme agents manufacturiers. Il est entendu que les affaires pour tout l'est du Canada seront dorénavant de ressort de ce bureau.

Le Marché de l'Alimentation

LE MARCHÉ DU GRAIN

Les cotations du marché local du grain s'établissent comme suit:

Avoine de l'ouest canadien,	
extra No 1093
Avoine d'alimentation No.	
1091
Avoine d'alimentation No.	
2089 1/2
Orge du Manitoba No 3122
le boisseau ex-magasin.	

LE MARCHÉ LOCAL DE LA FARINE

La demande pour la farine de blé de printemps est bonne de toutes sources et des affaires se font pour prompts envois, en lots de chars pour expédition aux points du pays à \$11.50 le baril en sacs, f.o.b., Montréal et pour les boulangers de ville à \$11.65 livré, tandis qu'en plus petits lots pour épiciers, le prix est de \$11.75.

La demande pour farine de blé d'hiver demeure bonne aux prix de \$11.60 le baril, en sacs neufs de coton, et \$11.30 en sacs de jute de secondes mains, ex-magasin.

Le ton du marché pour les substituts est assez actif et des ventes de farine de seigle se font à \$12; de farine blanche de maïs à \$12.00; de farine d'orge à \$10.50, de farine d'avoine à \$12 et de farine de blé-d'Inde standard du gouvernement, de \$9.75 à \$10.00 le baril livré au commerce.

LE FOIN PRESSE

Toute une sensation a été créée sur le marché quand le gouvernement a offert de payer un bonus de \$5.00 la tonne pour tout foin que les marchands pourraient livrer dans les deux semaines et les cotations ont monté aux niveaux suivants: No 1, \$25.00 à \$26.00; No 2 mélangé de mil, \$25.00; No 1 mélangé de trèfle, de \$23 à \$24 et No 3 mélangé de mil, de \$22 à \$23 la tonne, ex-voie, Montréal.

LES POMMES DE TERRE

Les Montagnes Vertes se sont vendues dans le gros à \$2.15 et les Québec blanches à \$1.90 le sac de 90 livres ex-magasin.

Par lots de chars les premières se sont cotées à \$1.85 et les secondes à \$1.65 le sac de 90 livres, ex-voie.

DIVERS

Le poli à fourneaux Nonsuek a été en hausse de 15c la douzaine, à \$1.40. Ceci s'applique à la ligne liquide.

La brique de bain, en forme poudre est en hausse de 10 cents et se vend de \$1.35 à \$1.40 la douzaine. Les différentes lignes de poisson en boîtes sont aussi en hausse. Celles faites par la Halifax Fish Co. se vendent comme suit: Crates de 24 boîtes d'une livre, en hausse de \$5.15 à \$5.50; boîtes de 123 livres, en hausse de \$8.25 à \$8.75. Les lignes de l'Acadia Fish Co. sont cotées à \$5.40 le 12 2 livres et à \$4.10 les 20 1 livre. Ceci fait ressortir une hausse de 25c et 20c la caisse.

La morue en morceaux en boîtes de 2 douzaines est en hausse de \$2.40 à \$2.50.

TOMATES EN CONSERVES

Les nouveaux prix sont cotés pour les tomates en conserves. Pour boîtes de 3 livres, \$2.20; 2 1/2 livres, \$2.10; 2 livres, \$1.75 et 1 livre, \$1.25.

MELASSES

Une hausse de 10 cents a marqué le prix des mélasses.

LES SAINDOUX

Saindoux purs:—	la livre
Tierce 400 livres	0.31 3/4
Tubs, 60 livres	0.32 1/4
Seaux	0.32 1/2
Briques, 1 livre	0.33 3/4

PLANCHES A LAVER—SAVON

Une hausse de 5 pour cent a été appliquée aux planches à laver en zinc.

Le Savon de Castille fait en Canada, subit aussi une hausse de 5 pour cent. Les caisses de 60 barres de 1/2 livre sont à présent à \$5.45 et le La "France" en caisses de 40 barres de 14 onces est coté à \$6.40.

LES MEDECINES PATENTEES EN HAUSSE

Les différentes médecines patentées sont en hausse. Cette hausse s'applique aux lignes suivantes manufacturées par "Ayer" et les nouveaux prix sont: Ayer's Hair Vigor, \$10.00 au lieu de \$8.00; Cherry Pectoral (grandeur à \$1),

\$10.50 au lieu de \$8.75, (grandeurs à 25c), \$2.70 au lieu de \$2.25; pilules, \$2.50 au lieu de \$2.00; Sarsaparilla, \$10.50 au lieu de \$8.75. Ces prix sont sujets à un escompte de 5 pour 100.

CONSERVES

Les pointes d'asperges sont en hausse. Les grosses blanches américaines en boîtes de 2 1/2 livres sont à présent à \$4.50 la douzaine, soit une augmentation de 50c. Les pointes blanches No 1 montent de \$3.50 à \$3.70; les pointes vertes No 1 de \$3.00 à \$3.30, et les grosses vertes de \$3.60 à \$4.00.

LES FRITURES (shortenings)

Tierce 400 livres, la livre026 1/4
Tubs, 50 livres, la livre026 3/4
Seaux, 20 livres, la livre027
Brieks, 1 livre028

LES SUCRES

Nous cotons: 100 livres	
Atlantic, extra granulé	9.50
Acadia, extra granulé	9.50
St. Lawrence, extra granulé	9.50
Canada, extra granulé	8.75
Dominion, crystal granulé	9.50
Jaune No 1	8.90 9.20
Jaune No. 2	8.70 9.00
Jaune No 3	8.60 8.90
En poudre, barils	9.20 9.30
En morceaux Paris, barils	9.85
à	10.20

BEURRE

Beurre supérieur	
de crèmerie	0.49 0.50
Beurre fin de crèmerie	0.48 0.48 1/2
Beurre supérieur de ferme	0.41 0.43
Beurre fin de ferme	0.39 0.40

FROMAGES

La commission d'achat paye les prix suivants:

Fromage No. 1025
Fromage No. 2	0.24 1/2
Fromage No. 3	0.24

LES OEUFS

Nous cotons les prix de gros suivants:	
Oeufs strictement frais pondus	0.58 0.60
Oeufs, stock de choix	0.54
Oeufs stock No 1	0.49

The Ogilvie Flour Mills Company, Limited

RAPPORTS ET BILAN

Pour l'année finissant le 31 août 1918, soumis aux actionnaires lors de la 17^{ème} assemblée annuelle tenue à Montréal, Qué., le 10 octobre 1918.

RAPPORT DES DIRECTEURS

Un bilan montrant l'actif et le passif de la Compagnie, de même que les profits pour l'année vous est soumis.

Les comptes de la compagnie ont été vérifiés par MM. Creak, Cushing et Hodgson, comptables licenciés, dont le rapport se trouve ci-inclus.

Le Fond de Pension de la Compagnie se chiffre maintenant à \$253,644.91.

Vous remarquerez que le montant du compte de contingent de l'année dernière a été transporté au compte de réserve et qu'un compte de contingent spécial a été créé.

Des montants ont été alloués pour la conservation des différentes propriétés de la compagnie à l'état de plus prospère possible.

Les dividendes trimestriels ordinaires sur le stock privilégié ont été payés durant l'année et quatre dividendes trimestriels de 3 pour cent ont été payés sur le stock ordinaire, de même qu'un boni de 15 pour cent, lequel a été payé le 1^{er} courant.

Le tout respectueusement soumis,

CHAS.-R. HOSMER,

Président.

DISCOURS DU VICE-PRESIDENT ET DIRECTEUR-GERANT

Adressant aux actionnaires, M. W. A. Black, le vice-président et directeur-gérant dit:

C'est avec plaisir que nous présentons à nos actionnaires un autre rapport très satisfaisant.

Par suite de l'impossibilité de se procurer du blé suffisant, la production de notre minoterie pendant l'année écoulée, a été quelque peu inférieure à celle de l'année précédente, l'approvisionnement de blé pour toutes les minoteries canadiennes étant sous le contrôle de la Commission des Vivres qui assignait aux minoteries une certaine proportion du blé disponible pour être moulu.

La capacité de nos moulins à céréales a augmenté pendant l'année, la production étant considérablement augmentée et le produit vendu rapidement à des prix satisfaisants.

Notre commerce pour les grains et autres commodités a été considérable et profitable; et ces profits ajoutés à ceux provenant de nos placements, nous donnent environ soixante pour cent de notre profit total.

Le chiffre d'affaires pour l'année a été de \$56,657,117, dont \$40,412,348 sont le produit des ventes de nos moulins de farine, et dont les profits pour cela nous ont rapporté le montant total de \$832,910.50, ou un peu plus de 2% (2.06% pour être exact) sur le chiffre d'affaires, c'est un pourcentage qui, sans contredit est très bas et qui ne rapporte un profit raisonnable qu'à cause du montant considérable qu'il renferme. J'attire tout particulièrement votre attention sur ce point, parce que certaines personnes sont sous l'impression que les profits provenant de la farine sont de beaucoup trop élevés, et ces chiffres démontrent clairement que tel n'est pas le cas.

Ayant compris que notre commerce est plus sujet aux fluctuations du marché que ce n'est ordinairement le cas, vos directeurs ont adopté la politique de porter les immenses approvisionnements acquis par nos moulins ainsi que leurs produits, et aussi les placements, à un chiffre très certain et conservateur, mais pour nous conformer aux obligations imposées par le gouvernement et présentant que nos actionnaires préféreraient qu'une précaution convenable a été prise pour parer à un changement subit de valeurs, vous remarquerez qu'un compte de contingent de réserve a été établi pour être prêt à une pareille éventualité. Avec de la farine et du blé à deux ou

trois fois leur valeur normale, il n'est que naturel que nos actionnaires éprouvent quelque inquiétude à ce sujet. Cette réserve cependant doit être considérée comme devant être absorbée par les événements prévus ci-dessus. Nous avons bénéficié de l'augmentation aux prix élevés actuels, et il est difficilement possible pour nous d'éviter quelque perte lorsque les valeurs normales reprendront leurs cours. Et comme nous avons présents à l'esprit les faits que nous venons de relater, c'est une excellente chose d'établir pareille réserve et de le montrer.

Nous avons continué de contribuer largement à la taxe sur le revenu et à la taxe sur les profits d'affaires, notre contribution cette année excédant les dividendes payés cette année aux actionnaires de nos actions ordinaires. Il n'y a pas eu pratiquement de changements dans la manière dont sont réparties nos actions, entre nos actionnaires pendant l'année, la moyenne étant de 34 actions chacun.

Les perspectives pour cette année ne sont pas tout-à-fait aussi brillantes que pour l'année dernière. Premièrement, parce que le gouvernement a éprouvé le besoin d'imposer l'emploi de la même quantité de succédanés pour la farine qu'en emploient nos alliés, ce qui signifie une diminution d'environ 20% de consommation de farine de froment au Canada. Deuxièmement, les perspectives d'exportation ne sont pas aussi brillantes que l'an passé, mais votre direction a l'assurance de pouvoir maintenir un profit satisfaisant aux actionnaires.

DIRECTEURS ET FONCTIONNAIRES

Les messieurs suivants ont été élus directeurs de la Compagnie pour l'année à venir:

Sir Montagu Allan, C.V.O.; M. W.-A. Black; M. Charles Chapat; M. George-E. Drummond; Sir Charles Gordon, G.B.E.; Sir Herbert Holt, K.B.; M. C.-R. Hosmer, Sir Augustus Nanton, K.B.; M. Shirley Ogilvie.

Et MM. Creak, Cushing et Hodgson furent nommés vérificateurs.

A une assemblée subséquente des directeurs, les fonctionnaires suivants furent choisis:

M. C.-R. Hosmer, président; M. W.-A. Black, vice-président et directeur-gérant; M. S.-A. McMurry, trésorier; M. G.-A. Morris, secrétaire.

ETAT DU BILAN AU 31 AOUT 1918

ACTIF

En caisse	\$ 1,078,472.19
Comptes et billets recevables après avoir tenu compte des dettes mauvaises et douteuses	1,501,826.31
Stock en mains de blé, farine, farine d'avoine, gros gains, sacs et barils	1,462,916.02
Placements (y compris \$4,896,000.00 d'emprunts de guerre du Dominion du Canada et de billets du trésor)	6,575,149.82
Recettes actives totales	\$10,618,364.34
Placements pour le fonds de pension	173,252.25
Immeubles, pouvoirs hydrauliques et outillage des moulins dans Montréal, Fort William, Winnipeg et Medicine Hat; élevateurs dans le Manitoba, la Saskatchewan et l'Alberta; propriétés à Saint-Jean, N.-B., et à Ottawa; outillage des étables et matériel de bureau ..	5,692,892.41
Clientèle, marque de fabrique, droits brevetés, etc.	1.00
	<hr/>
	\$16,484,510.00

PASSIF

Comptes payables, y compris la taxe de guerre pour deux ans, 1917 et 1918)	\$ 3,433,615.03
Provision pour intérêt d'obligation et dividendes à date	520,250.00
Dettes courantes	3,953,865.03
Fonds de pension des officiers	253,644.91
Obligations sur première hypothèque Capital-action — Privilégié	2,350,000.00
Ordinaire	2,000,000.00
Compte de réserve	2,500,000.00
Compte de contingent spécial	1,596,407.45

FINANCES

LA NOTE AMERICAINE

Troisième année.

Montréal, le 16 octobre 1918.

Une très grande activité régna à Wall Street aujourd'hui, spécialement dans les valeurs de paix. Les chemins de fer, les cuivres, les pétroles, les produits chimiques et les moteurs furent très actifs et s'établirent à de nouveaux cours de hausse. Les valeurs du rail bon marché aussi bien que celles se vendant à des prix élevés furent achetées pour la plupart, à titre de placement. Les recettes particulièrement brillantes des compagnies de chemins de fer sont de bon augure pour ce groupe de valeurs qui bénéficieront largement du retour à la vie normale. Nous conseillons un Reading, N.Y. Central, Norfolk and Western, ainsi que que les autres bas cotés tel que H. O. P. Rock Island au niveau actuel.

Parmi les cuivres, Am. Smelting fut le plus favorisé et s'établit à un moment au cours maximum de 84, sur la perspective de paix et de l'amélioration de la situation économique au Mexique. Cette valeur est très intéressante au point de vue placement et devrait jouir de cours plus élevés.

L'effondrement de la machine allemande est chaque jour plus apparent et les victoires de nos armées rendant plus précieuse à nos yeux la fin glorieuse de la guerre, semble être la cause principale de l'activité en Bourse cette semaine. Les spéculateurs ne regardent pas non plus sans soulagement les conditions monétaires qui tendent à devenir un peu moins rigoureuses. Quoique selon toute probabilité nous observerons avant longtemps une accumulation de certaines valeurs, nous croyons que les valeurs de paix offrent de bonnes occasions spéculatives dans le moment.

BRYANT, DUNN & CO.

LE CHANGE SUR NEW YORK ET L'EMPRUNT CANADIEN

D'après une opinion qui prévaut actuellement, dans les cercles financiers de Montréal, l'avantage de 2 pour cent que les fonds de New York possèdent sur les fonds canadiens aura pour résultat l'achat, au nom de financiers américains, d'un certain montant de bons de la Victoire, qui sans cela n'aurait pas eu lieu. A l'heure actuelle, \$98 en fonds de New York achètent pratique-

ment un bon d'une valeur de \$100 au Canada, circonstance dont tirent du moins avantage les Canadiens vivant aux Etats-Unis.

Par contre, il est difficile de se prononcer sur ce que les Américains vivant au Canada pensent de l'achat de bons de la Liberté. Ils ont, en effet, à payer \$102 en fonds canadiens, ce qu'ils pourraient acheter à \$100 en fonds de New York. Ce désavantage nuira certainement à un achat considérable des bons de la Liberté par les Américains vivant au Canada.

Un autre côté de la question que l'on a peut-être perdu de vue, réside dans le fait qu'un certain montant d'argent ou bon a été envoyé au Canada, ou bien est resté ici au lieu d'être renvoyé à New York, à cause de la prime sur les fonds de New York. L'on a prétendu depuis lors, qu'une grande partie de ce montant avait été prêté pour des opérations de la Bourse et que maintenant elle pourrait bien être consacrée à l'achat de bons de la Victoire. Il ne semble pas qu'un pareil transfert de prêts à vue doive affecter considérablement le marché, bien qu'il puisse cependant ne pas être sans influence sur les opérations à venir.

RECOLTE ET MARCHÉ DE POMMES DE TERRE

La récolte totale de pommes de terre au Canada va dépasser de beaucoup celle de 1917, si l'on en juge par les chiffres fournis par le ministère de l'agriculture. Au Nouveau-Brunswick, la récolte a donné 8.650.000 de boisseaux, contre 5.000.000 l'an dernier. Celle du Manitoba surpasse celle des années précédentes avec 10.000.000 de boisseaux. Ces chiffres-records compensent pour les pertes subies en Ontario et en quelques autres districts de l'est du Canada.

Grâce à l'abondance des arrivages et au fait que les approvisionnements sont assez nombreux, sur notre place, le ton du marché incline à pencher, les pommes de terre du Québec accusent un fléchissement de 25 sous le sac chez les marchands à commission.

Mais même après pareille réduction, la demande est très restreinte et le mouvement des affaires est languissant à \$2 le sac de 90 livres chez l'acheteur ("ex-store"). Les Montagnes Vertes en lots en wagonnés cotent de \$1.85 à \$1.90, et les pommes de terre blanches du Québec, de \$1.70 à \$1.75 le sac de 90 livres, sur rail ("ex-track").

Crédit au 31 août 1917 \$ 190,177.77

Profits pour l'année après paiement des intérêts sur obligations et provision sur la taxe de guerre:

Profits des moulins \$ 832,910.50
Profits venant d'autres sources et revenus sur placements 1,122,504.34

\$1,955,414.84

MOINS — Dividendes sur stock privilégié et ordinaire 815,000.00

\$ 1,140,414.84

\$ 1,330,592.01

\$16,484,510.00

Approuvé par le bureau de direction,

C. R. HOSMER,

H. S. HOLT,

Directeurs.

Nous avons vérifié les livres de la compagnie à Montréal, Fort William, Winnipeg et Medicine Hat, pour l'année expirant le 31 août 1918, et avons obtenu tous les renseignements et explications nécessaires; et nous certifions que, dans notre opinion, le bilan ci-dessus est correctement rédigé, de façon à fournir un rapport véridique et correct de l'état des affaires de la compagnie suivant les meilleurs renseignements et informations qui nous ont été donnés et tels que mentionnés dans les livres de la compagnie.

CREAK, CUSHING & HODGSON

Comptables

La Peinture Red Lion—

Une Peinture de Con- fiance à un Prix Attrayant



Lorsque la plus haute qualité est le facteur de persuasion, re-commandez la

Peinture Crown Diamond

C'est la meilleure tant à votre point de vue qu'à celui de vos clients.

En ce moment où bat son plein la saison de décoration d'intérieurs, un étalage d'

Alabastine

et

Jap-a-Lac

aura pour résultat nombre de bonnes affaires.

Connaissez-vous notre Proposition d'Agence?

**C'EST UN MOYEN DE
GAGNER DE L'ARGENT.**

La Peinture Red Lion vient au secours du marchand qui a à faire face à la concurrence des prix. Red Lion est une peinture bon marché mais nullement inférieure—c'est une peinture de confiance sans égale pour les travaux où la toute première qualité n'est pas absolument essentielle. Pour peinture générale de toutes bâtisses, intérieurs ou extérieurs, elle constitue une véritable économie et fournit un service d'une durée surprenante.

La Peinture Red Lion est moelleuse et a du corps, uniforme de teinte et couvrant bien. Comme les autres Produits de Peinture McArthur, Irwin, elle vous procure des profits mieux qu'ordinaire.

McARTHUR, IRWIN, LIMITED

MONTREAL

MAISON FONDÉE EN 1842

Ferronnerie, Plomberie, Peinture

Marché de Montréal

PEINTURES ET VITRES

Alabastrine.
Couleurs et blanc—en paquets 2½ livres, \$8.90 les 100 livres, en paquets de 5 livres, \$8.40 les 100 livres, f.o.b. Montréal.

Liquide-bronze
Liquide-bronze No. 1... \$1.50 \$2.00
Huile de banane, gall... \$3.50 \$7.00
f.o.b. Montréal.

Bleu
La livre 0.13 0.14

Brosses
Acme 15 livres, chaque \$2.25
Acme 20 livres, chaque \$2.75
Acme 25 livres, chaque \$3.25

Couleurs (sèches) la livre
Terre d'Ombre brute, No. 1, tonnelets de 100 livres 0.07
Terre d'Ombre pure, tonnelets de 100 livres 0.15
Terre d'Ombre brûlée No. 1, tonnelets de 100 livres 0.07
Terre d'Ombre pure, tonnelets de 100 livres 0.15
Terre de Sienna brute No. 1, tonnelets de 100 livres 0.07
Terre de Sienna pure, tonnelets de 100 livres 0.15
Terre de Sienna brûlée, No. 1, 100 livres 0.07
Terre de Sienna brûlée, pure, 100 livres 0.15
Vert Imp., tonnelets de 100 livres 0.25
Vert Chrome, pur 0.35
Chrome jaune 0.17 0.31
Vert Brunswick, 100 livres 0.12
Rouge Indien, Kegs 100 livres 0.15
Rouge Indien, No. 1, Kegs 100 liv. 0.06
Rouge Vénitien, brillant supérieur 0.04
Rouge Vénitien No. 1 0.02½
Noir fin, pur sec 0.15
Ochre d'Or, 100 livres 0.06½
Ochre blanche, 100 livres 0.04
Ochre blanche, barils 0.03
Ochre jaune, barils 0.03½ 0.05
Ochre français, barils 0.06
Ochre sapin, 100 livres 0.07 0.08
Oxyde rouge canadien, bbls. 0.02 0.02½
Rouge Super Magnetic 0.02¼ 0.02½
Vermillon 0.40
Vermillon anglais 2.50
f.o.b. Montréal, Toronto.

COULEURS A L'HUILE, PURE

boîtes d'une livre

Rouge Vénitien 0.21
Rouge Indien 0.35
Jaune chrome, pur 0.53
Ochre d'or, pur 0.30 0.32
Ochre de sapin français, pur 0.25 0.28
Verts, purs 0.28 0.35
Terres de Sienna 0.32
Terres d'Ombre 0.32
Bleu Ultra-marin 0.52
Bleu de Prusse 1.50
Bleu de Chine 1.50
Noir fin 0.30
Noir ivoire 0.31
Noir de peintre d'enseigne pur 0.40
Noir de marine, 5 livres 0.20
F.o.b. Montréal, Toronto.

Emails (blancs) Gallon
Duralite \$6.50
Albagloss \$3.50

Vitre

	Simple	Double
	épais-	épais-
	seur	seur
Les 100 pieds		
Au-dessus de 25	\$16.89	22.90
26 à 34	17.60	24.85
35 à 40	18.35	26.40
41 à 50	23.50	30.00
51 à 60	24.60	30.80
61 à 70	26.50	32.70
71 à 80	29.70	35.40
81 à 85		45.45
86 à 90		48.85
91 à 94		49.80
95 à 100		58.55
101 à 105		65.35
106 à 110		73.10

Escompte à la caisse, 25 pour cent.
Escompte à la feuille, 10 pour cent.
Comptant, 2 pour cent.

F.o.b. Montréal, Toronto, London, Hamilton.

Glaces

	Chaque
Glaces jusqu'à 1 pied	0.80
Glaces de 1 à 2 pieds	0.90
Glaces de 2 à 3 pieds	0.95
Glaces de 3 à 4 pieds	1.15
Glaces de 4 à 5 pieds	1.35
Glaces de 5 à 7 pieds	1.50
Glaces de 7 à 10 pieds	1.70
Glaces de 10 à 12 pieds	1.75
Glaces de 12 à 15 pieds	1.85
Glaces de 15 à 25 pieds	1.95

Glaces de 25 à 50 pieds 2.15
Glaces de 50 à 75 pieds 2.20
Glaces de 75 à 90 pieds 2.25
Glaces de 90 à 100 pieds 2.30
Glaces de 100 à 120 pieds 2.60
Glaces de 120 à 140 pieds 2.90
Glaces de 101 à 110 de largeur contenant pas plus de 100 pieds chaque 3.00
Glaces de 111 à 120 de large, ne contenant pas plus de 100 pieds chaque 3.40
Glaces de 101 à 110 de large, contenant plus de 100 pieds, chaque 3.40
Glaces de 111 à 120 de large, contenant plus de 100 pieds chaque 3.75
Escompte au commerce, 25 pour 100.
Livraisons en ville, 33 1-3 pour 100.

Clous de vitriers.
Recouverts zinc, \$1.56-\$1.62 les douze paquets de 6 livres brut.

Peintures Préparées
Prix par gallon, base d'1 canistre d'1 gallon.

Eléphant, blanche 4.20
Eléphant, couleurs 3.80
B-H Anglaise, blanche 4.30
B-H Anglaise, couleurs 4.05
B-H, à plancher 3.40
B-H, plancher-vestibule 4.05
Minerve, blanche 4.15
Minerve, couleurs 3.90
Crown Diamond, blanche 4.05
Crown Diamond, couleurs 3.80
Crown Diamond, à plancher 3.80
B-H. Fresconette, blanche 3.35
B-H. Fresconette, couleurs 3.25
Moore, couleurs, blanches 3.75
Moore, couleurs, nuances 3.65
More, peinture égyptienne, toutes couleurs 3.00
More, peinture de plancher 3.00
Moore, Sani-flat 3.00
Moore, Mooramel 6.50
Jamieson's & Crown Anchor 3.55
C.P.C. pure, blanche 4.80
C.P.C. pure, couleurs 4.05
O.P.W. marque Canada, blanche 4.05
O.P.W. marque Canada, couleurs 3.75
O.P.W. marque Canada, à plancher 3.80
O.P.W. à mur, blanche 3.30
O.P.W. à mur, couleurs 3.10
Ramsay pure, blanche 4.15
Ramsey, pure, couleurs 3.85

FER GALVANISE

“QUEEN'S HEAD”

toujours en demande

JOHN LYSAGHT, LIMITED

Manufacturiers

A. C. LESLIE & CO. Limited

560 rue St-Paul Ouest, - MONTREAL

Gérants de la Succursale Canadienne

Feutre et Papier

N'IMPORTE QUELLE QUANTITE

Toitures Goudronnées (Roofing) prêtes à poser, 2 et 3. Papiers de Construction, Feutre à Doublet et à Tapisser, Produits de Goudron, Papier à Tapisser et à imprimer, Papier d'Emballage Bruh et Manille, Toitures en Caoutchouc "Favorite" et "Capitol".

Fabricants du Feutre Goudronné

“BLACK DIAMOND”

ALEX. McARTHUR & CO., Limited

Bureaux et Entrepôts: 82 Rue McGill, MONTREAL
Manufacture de Feutre pour Toiture: Rues Moreau et Fersythe, Montréal, Moulin à Papier, Joliet, Qué.

Martin Senour, 100% blanche	4.30
Martin Senour, 100% couleurs	4.05
Martin Senour, Porch paint	4.05
Martin Senour, Newtowne, blanche	3.35
Martin Senour, peinture à plancher	3.50
Martin Senour, Newtowne, blanche	3.35
Sherwin Williams, blanche	4.30
Sherwin Williams, couleurs	4.05
Sherwin Williams, à plancher	3.50
Flat Tone, blanche	3.35
Flat Tone, couleurs	3.25
Lowe Bros., H. blanche	4.30
Lowe Bros., H. couleurs	4.05
Lowe Bros., Hard drying floor	3.50
Mellotone, blanche	3.50
Mellotone, couleurs	3.35
Sanitone, blanche	3.35
Maple Leaf, blanche	4.30
Maple Leaf, couleurs	4.05
Maple Leaf, à plancher	3.50
Pearcy, préparées, blanches	3.15
Pearcy, préparées, couleurs	3.50
F.o.b. Montréal, Toronto.	
Peinture "Green Tree", couleur or.	
dinaire	3.30
Blanche	3.55
Vermillon	3.75
Shettap	
Blanc pur, gall.	4.75-4.90
Orange pur, gall.	4.50
C. P. Berger et Munro	
Vert de Paris la livre	
En barils environ 600 liv.	0.60% 0.61
En barils 50 et 100 liv.	0.61% 0.62
En barils 25 livres.	0.62% 0.63
En paquets d'1 livre, caisse	
se 100 livres	0.64% 0.65
En paquets d'1/2 livre, caisse	
se 100 livres	0.66% 0.67
En boîtes en fer-blanc 1	
livre, caisse 100 livres	0.66% 0.67
Termes, 1 mois net ou 1 pour 100 à	
15 jours.	

FERS ELECTRIQUES, PIERRES A FAUX

Les fers électriques Gold Coin et Princess sont en hausse de 25c à \$3.75.

Les pierres à faux sont en hausse de 25 pour 100. Les Canada Red End No 1 sont maintenant à \$6.25 la grosse; les Bay Chaleur à \$8.15; et les Aeme à \$9.40 la grosse.

LES MANCHES EN HAUSSE

Une hausse d'environ \$1.00 la douzaine, a marqué les prix des manches de toutes espèces. Par exemple, les manches de haches hickory 36 pouces sont à \$7.20 la douzaine; les manches de piques, de qualité et longueurs similaires, sont à \$7.70; les poignées de traîneaux à \$5.25; les hachettes 14 pouces à \$2.00 et de marteaux à clous à \$1.75.

L'HUILE DE LIN EN BAISSSE

Un sentiment de baisse s'est manifesté cette semaine sur l'huile de lin et les cotations ont été ramenées aux taux suivants:

RAMSAY'S

ESTABLISHED 1843



THE RIGHT PAINT TO PAINT RIGHT



Une Honnête Peinture de Qualité qui a subi l'épreuve du temps

—c'est le genre de peinture que vous devriez employer, c'est celle que vous obtiendrez si vous spécifiez la marque de Ramsay.

La véritable économie en matière de peinture dépend de la peinture elle-même, parce que la peinture dont les ingrédients ne sont pas convenablement proportionnés et essayés au point de vue des impuretés chimiques, se détériorera et s'écaillera rapidement.

Chaque gallon de peinture de Ramsay est soumis à un essai méticuleux par nos Chimistes experts avant de sortir de la manufacture—de là résulte l'économie pour l'acheteur.

EMPLOYEZ LES VERNIS RAMSAY

Nous faisons des vernis convenant pour toutes sortes de travaux. Leur fini clair, lustré et élastique ne le cède à aucun.

LES MEILLEURS FABRIQUES

Faites vos travaux de peinture avec la Peinture garantie pure de Ramsay, quand cela ne serait qu'au point de vue de la qualité.

Demandez des cartes de couleurs à tout marchand vendant les Peintures de Ramsay ou soumettez-nous vos problèmes de peinture; nous nous ferons un plaisir de vous aider de nos suggestions.

A. RAMSAY & SON COMPANY

Fabricants de Peintures et Vernis de qualité, depuis 1843
Toronto MONTREAL Vancouver



"L'annonce ci-dessus est une reproduction exacte d'une des annonces de la fameuse ligne des Peintures Ramsay, apparaissant dans vos journaux locaux quotidiens et hebdomadaires. Si vous n'êtes pas encore agent de Ramsay, écrivez-nous pour proposition attrayante de ventes. Il y a du profit à faire, dans la peinture."

Brute		Bouillie	
Huile de lin	Gall. imp.	Gall. imp.	
1 à 2 barils—			
\$1.98-\$1.99	\$2.05	\$2.01-\$2.02	\$2.08
Ajouter 10 cents le gallon par plus petites quantités.			

Soudure stricte, la livre	0.45
Soudure commerciale	0.41
Soudure (wiping)	0.41
Soudure en tige (calibre 8)	
4-60	0.53
45-55	0.57 1/2

LA TERE BENTHINE

Nous cotons:	Gall. Imp.
1 à 4 barils	0.98 1.00
Petites quantités	1.01 1.06

GAZOLINE ET HUILE DE CHARBON

LA SOUDURE EN BAISSSE

Les prix actuels sont:
Soudure (garantie) 0.52

On cote la gazoline à moteur, 34 cents le gallon; l'huile de charbon Royalite, 19c; et l'Electroline et la Palacine 22 cents le gallon.

LE BLANC DE PLOMB A L'HUILE

Le blanc de plomb à l'huile est en hausse de 50 cents les 100 livres, ce qui porte les cotations aux taux suivants: par lots de 5 tonnes, \$17.00 les 100 livres, par tonne, \$17.35 et par plus petits lots, \$17.85.

CLOUS ET BROCHE

Les clous de broche standard se vendent sur les prix de base de \$5.35 le keg; les clous coupés, \$5.85 et la broche d'acier standard, \$6.25 les 100 livres.

LES GRAISSES EN HAUSSE

La graisse Mica pour axe, se vend à présent: 24 seaux de 3 livres \$8.05 la caisse; 48 1's, \$6.35, seaux de 10 livres, \$1.40 chaque 12 5's, \$7.75 et seaux de 25 livres \$3.00 chaque. La graisse à moyeux Arctique se vend: 12 5's, \$10.20 la caisse; Nos 0, 1 et 2 pour 36 1's, \$6.30 la caisse; seaux 25 livres, 13¼ la livre; blanche Nos 3, 4 et 5, en proportion.

CORDES EN HAUSSE

La pure Manille se vend à 39c de base; la Manille anglaise à 33c, et la sisal à 27½c la livre.

OAKUM POUR PLOMBIERS

Une hausse de 50c les 100 livres a marqué l'oakum pour plombiers.

HAUSSE DES SCIES

Les scies à mains et autres sont en hauses de 5 pour cent à 10 pour cent. Ce changement s'applique aux lignes manufacturées par Shurly and District.

LES MASTICS

Les prix du mastic demeurent fermes. De bonnes affaires sont notées dans cette branche. Nous cotons:

Mastic Standard Les 100 livres
5 1 moins
tonnes tonne dre
En vrac en baril \$4.00 \$4.15 \$4.35
" ½ baril \$4.15 \$4.30 \$4.50
" 100 liv. \$4.85 \$5.00 \$5.20
" 25 liv. \$4.85 \$5.00 \$5.20
" 12½ liv. \$5.10 \$5.25 \$5.45
Boîtes 3 et 5 liv. \$6.85 \$7.00 \$7.20
Boîtes 1 et 2 liv. \$7.35 \$7.50 \$7.70
Mastic à l'huile de lin pur, \$2.00
les 100 livres en-dessus des prix
ci-haut.

Mastic Glazier—\$1.60 les 100 livres en-dessus des prix ci-haut.

Conditions: 2% 15 jours, net à 60 jours.

Qualité Craftsman



Pour Coussins Sièges de Croisée et



AMEUBLEMENT

FABRIKOID est fait en imitation exacte de presque toutes les sortes de cuir fin. Il est souple et pliant et convient aux meilleures pièces d'ameublement de toute espèce. Il est imperméable, à l'épreuve de la poussière, intachable et sanitaire. Il est fait en nuances qui se marient admirablement avec les meubles de n'importe quelle pièce particulière et y ajoute un ton de confort et de distinction.



Fabrikoid vous fournit une opportunité exceptionnelle d'atteindre un vaste cercle de clients et de leur donner satisfaction en leur vendant des meubles, etc., tapissés de Fabrikoid. Qualité

Craftsman. Le meuble tapissé de Fabrikoid est un produit d'une qualité supérieure et qui donne satisfaction à vendre et à employer.

DUPONT FABRIKOID COMPANY

Manufacture et Bureau de Ventes: NEW TORONTO, Ont.

LA CONSTRUCTION

REPARATIONS

- Lynco Corporation, avenue Esplanade, \$6,000.
- Can. Consolidated Rubber, 950 Notre-Dame Est, \$3,600.
- J. O. Martel v. Old Orchard St., \$4,000.
- Congrégation Notre-Dame, 1010 Sherbrooke, \$30.
- A. Taillefer, 805 Saint-Paul Ouest, \$100.
- Commission Scolaire Catholique, 87 Sainte-Catherine Ouest, \$2,200.
- Paroisse de Saint-Louis de France, avenue Laval, \$450.
- A. H. Graham, 105 Park, \$900.
- Xavier Boyer, 611 Beaudry, \$275.
- P. Lyall & Sons, Const. Co., 701 édifice Transportation, \$5,000.

- C. B. Falner, 1080 Saint-Laurent, \$150.
- E. Sandart, 1141 Van Horne, \$100.
- Mme C. Blache v. Mme D. Gbault, \$10.
- 219.
- Colonial Wire Co., 107 Hamilton, \$300.
- Can. Tube & Iron Co., 107 Hamilton, \$750.
- D. Obefeld, 1438 Fabre, \$40.
- Colonial Supplies, Ltd., 145 Saint-Jacques, \$400.
- Succession v. Sheppard, 544 Sherbrooke, \$200.
- Succession Bagg, 1611 Sainte-Catherine Est, \$150.
- McClary Mfg. Co., 23 Wellington, \$15,000.
- Mises Derick, 85 Crescent, \$500.
- Rosario, Grignon, 149 Dufferin, \$100.
- Henri Chenier, 531 Saint-Ambrose, \$300.
- Ovilla Beauchamp, 2245 Messier, \$25.
- A. Bedford, 168 Colborne, \$350.

REDUCTION DU COUT DE L'ASSURANCE

Le rapport de la Commission de la Conservation sur les "Pertes par le feu au Canada", dans lequel l'auteur soutient que les frais d'assurance contre le feu au Canada sont trop onéreux, et que les primes élevées payées aux agents en sont une des causes principales, semble contribuer à se remédier. On lit dans la presse qu'une importante conférence, qui a duré une semaine, a été tenue le mois dernier à New York par les officiers de la Canadian Fire Underwriters' Association, à laquelle assistaient les chefs de l'exécutif de plusieurs grandes compagnies d'assurance contre le feu aux Etats-Unis pour discuter ce problème. On a dit que les représentants des compagnies et leurs agents se sont réunis en vue d'adopter quelques moyens destinés à réduire les primes; mais aucune décision définitive n'a été prise.

Voici quelques extraits caractéristiques à cet effet, contenus dans "Pertes par le feu au Canada."

"Les dépenses d'administration sont plus onéreuses au peuple du Canada que les profits réalisés par les assureurs. Une gérance qui nécessite approximativement 30 pour cent de toutes les primes est certainement extravagante. Si une partie raisonnable de cette somme était employée à prévenir les feux, les dépenses seraient justifiées, comme par exemple dans le cas de l'assurance des chaudières à vapeur, où le coût de l'inspection pour empêcher les pertes excède la somme payée pour pertes. On doute cependant que plus de un pour cent des primes soit directement appliqué au travail de prévention, alors qu'environ 21 pour cent sont distribués en commissions pour agents. Les services de ces intermédiaires sont donc coûteux.

Le mode de rémunération accordée aux agents est sans doute la source des maux, qui se rattachent aux affaires d'assurances et aux pertes excessives que le Ca-

nada subit par le feu. Actuellement, on paie des commissions sur environ 25 pour cent des primes de préférence, 20 pour cent sur effets de commerce, et 15 pour cent pour manufactures et établissements protégés par des arroseurs; mais ces taux sont inférieurs à ceux de plusieurs compagnies. Dans les grandes villes, telles que Montréal et Toronto, les commissions sont fixées par concurrence, et l'on paye jusqu'à 40 et 50 pour cent, lorsque les risques sont bons. Les agents sont les maîtres de la situation et ils sont intéressés à maintenir les taux aussi élevés que possible. Par contre, les compagnies cherchent des assurances le plus économiquement possible, tout en essayant de maintenir la qualité. D'un autre côté, le public n'est guère intéressé à savoir si les agents sont à salaire, à commission ou à participation dans les profits; les assurances contre l'incendie diffèrent essentiellement des autres genres d'affaires. Mais voilà le point capital de toute la situation. Les taux de l'assurance contre l'incendie sont élevés ou minimes, selon le degré de danger de la chose assurée. Les grands dangers sont frappés de taux élevés. L'agent reçoit naturellement une plus forte rémunération lorsque les dangers sont plus grands."

FEU M. LEON FAMELART

Nous avons appris avec regret la mort de M. Léon Famelart journaliste bien connu de Montréal, qui fut attaché pendant deux ans au service de notre rédaction, avant de créer le nouveau journal "Le Charivari", dont il avait su faire un franc succès.

Il laissera parmi nous le souvenir d'un travailleur consciencieux et d'un homme qui fut toujours digne de la plus haute estime.

"Nous faisons et trempons notre propre acier"

"We Make and Temper Our Own Steel"

SIMONDS

"The Saw Makers."

Les Manufacturiers de Scies

L'acier employé dans les Scies Passe-Partout Crescent Ground de Simonds est fait d'une qualité spéciale d'acier manufacturé dans notre aciérie et trempé selon notre propre procédé secret. Cet acier donne aux dents une souplesse et une dureté qui leur permet de garder leur tranchant aigu supérieur à l'usage le plus long et le plus sévère.

Le meilleur moyen d'édifier un bon commerce est de vendre des marchandises qui donnent satisfaction.

Les Scies
Passe-Partout
Crescent Ground
de Simonds

vous vaudront de
grosses affaires qui se
maintiendront. Pre-
nez en stock la ligne
Simonds.

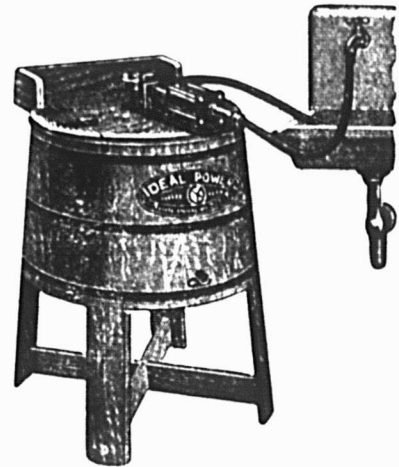
Simonds Canada Saw Co.
Limited

Rue St-Remi et Avenue Acorn
MONTREAL, (P.Q.)
VANCOUVER, (C.A.) ST. JEAN (N.B.)

LA PERFECTION

La Laveuse à Pouvoir d'Eau "Ideal est un exemple de la perfection des produits manufacturés par Dowsell, Lees & Co. Ils sont parfaitement bons tant en matériel, qu'en façon et en efficacité.

Le manque de main-d'oeuvre et le défaut de matière première peuvent affecter la quantité de Lessiveuses que nous fabriquons dans notre usine, mais ces bandicaps temporaires n'affectent pas, ni n'auront l'occasion d'affecter la qualité de celles qui sont produites.



L'impossibilité de répondre à toutes les demandes du commerce peut avoir pour résultat pour vous, la perte d'affaires pendant un certain temps, mais nous ne risquons jamais de perdre la confiance acquise par trente années de perfection constante dans notre fabrication.

L'"Ideal" n'est qu'un de nos nombreux modèles, dont chacun s'adapte à des besoins spéciaux et qui tous contribuent à rehausser notre réputation parmi les marchands et les personnes qui font usage de nos lessiveuses.

Dowsell Lees & Co.,

LIMITED

Représentant : John R. Anderson

36-38 Rue St-Dizier, - MONTREAL (P.Q.)

LES TRIBUNAUX

JUGEMENTS EN COUR DE CIRCUIT

P. M. Beaudoin v. Jos. Allard, \$14.
 C. W. Lindsay, Ltd. v. W. Gordon, \$11.
 L. C. Masson v. Nap. Blair, \$25.
 L. Martin v. John Leduc, \$93.
 T. M. Taylor et al v. Frank Furlong, \$50.
 S. Diamond v. W. McGee, \$18.
 R. Marcell v. J. Deselliers, \$19.
 P. G. Nichols v. V. A. Learo, \$39.
 H. Cohen v. Cosmopolitan Patetic Club, \$12.
 H. Cohen v. B. Richer, \$32.
 J. E. Boulanger v. E. Philippe Trollier, \$27.
 P. Pagé v. S. Spector Co., \$35.
 J. Pageau v. Philippe Beaucage, \$68.
 E. Cosantino v. J. E. Gauthier, \$15.
 Mont Lasalle Hardware & Grocery Co. v. Merceillin Fabre, \$39.
 S. Diamond v. J. E. Hoxle, Victoria-ville, \$62.
 C. W. Lindsay Ltd v. A. Moreau, St-Flavien, \$36.
 J. D. Lajeunesse v. J. E. Decelles, Outremont, \$25.
 B. Pilon v. H. Easher et vir, Lachine, \$64.
 S. Bernstein v. M. Y. Edmonds, Lachine, \$13.
 S. Bernstein v. J. Bubner, Verdun, \$16.
 B. Sallger v. Jos. Pratte, \$34.
 A. Patenaude v. Alf. Plante, \$20.
 H. Deschamps v. O. Desèves, \$16.

JUGEMENTS EN COUR SUPÉRIEURE

Nep. Beaudoin v. Albert Colpron, Montréal Ouest, \$163.
 Ulric Leclair v. Annie Forant, et Mme Wm. Foran, Montréal, \$100.
 A. Racine Ltd. v. H. Lehrer, Montréal, \$148.
 Albert Meunier es qual v. Mun. & Metal Products Ltd., Montréal, \$2,525.
 Wm. Pinsonnault v. Ulric Proulx, Montréal, \$140.
 Geo. Leroux v. Paul Brodeur, Montréal, \$316.
 S. Thomas v. Warden King, Ltd., et King Warden, Ltd., Montréal, \$320.
 F. Payette v. Yvonne Leduc, et Maria Leduc, Montréal, \$146.
 J. L. Warren v. Can. Raw Products, Dev. Co., Ltd., Montréal, \$160.
 Brantford Computing Scale Co., Ltd., v. M. Nakel, Montréal, \$175.
 Jos. Gagné v. McLennan Lumber Co., Ltd., Montréal, \$1,600.
 B. Glazer v. Sigmund Siegal et Maison du Bon Goût, Montréal, \$151.
 Rock City Cigar Co. v. J. Michaud, Montréal, \$91.
 Singer & Sewing Machine Co., Ltd., v. Coull & Lynch, Alex. Jas. Coull et Edw. J. Lynch, Montréal, \$102.
 Mme Jos. Loiselle v. Joseph Ortiz, Montréal, \$163.
 Josué Panneton v. Edouard Napp, Montréal, 1re classe.

Annie Hitchowitz v. Virginia Gibou-leau, Montréal, \$250.
 Cie J. A. Guillemette, Ltd., v. Philiias Lapiere, Montréal, \$1,166.
 Banque Molsons v. Antime Vallin, Montréal, \$127.
 Montreal Life Ass. Co. v. Salon d'Optique Canadien, Ltd., Montréal, \$1,491.
 J. S. McGee v. W. I. Story, Montréal, \$915.
 J. G. Adam v. H. C. Perrin et W. W. Marshall, Montréal, \$2,030.
 Uldéric Leroux v. Alph. Lévesque, Montréal, \$183.
 DeLaval Co., Ltd. v. G. Midgley, Westmount, J. L. Trenholme, Montréal-Ouest, et City Dairy Co., Montréal, \$512.
 I. L. Lafleur v. S. Duncan, Montréal, \$344.
 I. L. Lafleur v. S. Duncan, Montréal, \$784.
 Régina Gagnon v. Ls. Morache, Montréal, 2e classe
 Ls. Véronneau v. Théodore Laurence, Montréal, \$15,759.
 M. Pesner & Son v. John Soterion Nicholson, Sorel, Harry Valvanos et Elite Café Co., Montréal, \$175.
 Masson & Son, Ltd. v. L. Lague, Lachine, \$261.
 L. P. Deslongchamps v. W. W. Wilson, Outremont, \$202.
 Beaudoin Ltd v. Modeste Guillette, Montréal, \$243.

Crochets à Chapeau et à Manteau EN FIL DE FER

Ayez-en votre stock bien garni, car il existe une demande constante. Nous les fournissons en grandeurs de 2½, 3 et 3½ pouces et en différents finis—cui-vré toujours en stock.

Ressorts de Porte en Fil de Fer Cui-vrés ou Laqués—Grandeur 5 Pouces

AUTRES PRODUITS FOURNIS AU COMMERCE DE QUINCAILLERIE

Boulons, Noix, Clous de broche, Rivets, Brochettes, Vis à Bois, Crampons de fer, Treillage en fil de fer, Mastic, Blanc de Plomb, Fil de fer, et Produits de Fil de fer de toutes sortes.

THE STEEL COMPANY OF CANADA, LIMITED
HAMILTON - - - - - MONTREAL

LES OUTILS DE BUCHERON DE PINK

Les outils Etalons dans toutes les provinces du Dominion, en Nouvelle-Zélande, Australie, etc.

Nous manufacturons toutes sortes d'outils de bûcheron—Légers et de Bonne Durée.

TELEPH. LONGUE DISTANCE No 37

Demandez notre catalogue et notre liste de prix.

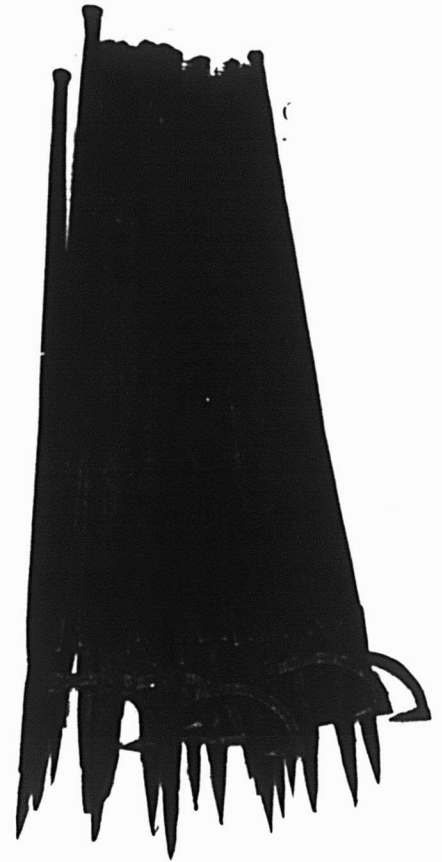
Vendus dans tout le Dominion par tous les Marchands de ferronnerie en gros et en détail.

The
THOS. PINK Co., Limited

Manufacturiers d'OUTILS de BUCHERON

PEMBROOKE - (ONTARIO)

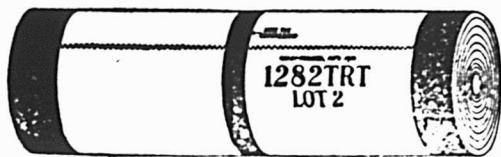
FABRIQUES AU CANADA



Les Papiers à Tapisser STAUNTONS

sont la sorte qui fait faire plus de profits au marchand.

Ils attirent le commerce à son magasin, et lui amènent de nombreux clients satisfaits.



Les Papiers "Tout Rognés" Staunton causent beaucoup moins de désordre dans la maison tandis qu'on les pose, c'est pourquoi les gens les demandent naturellement.

Attendez le voyageur de Stauntons avant de donner votre commande de Papiers à Tapisser.

STAUNTONS LIMITED

Manufacturiers de Papiers à Tapisser

TORONTO, CANADA

Salle de vente à Montréal: Chambre 310 Bâtisse Mappin,
& Webb, 10 rue Victoria.

PROFITS

LA BOURRURE A COLLIERS AYANT DE VÉRITABLES ARGUMENTS DE VENTE.

Les Bourrures à Colliers TAPATCO conservent les épaules des chevaux en parfaite condition de travail.

La qualité excellente de Toile de Coton dont est faite la Bourrure TAPATCO et le Matériel de bourrure d'une composition préparée spécialement sont pour chacune une garantie de longue durée dans les conditions les plus dures.

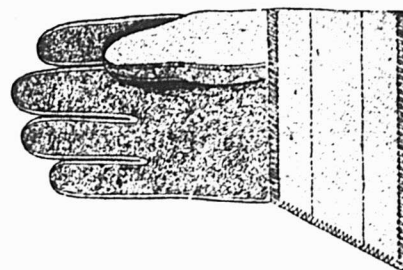
Notez aussi la patente exclusive. Une nouvelle matière patentée et un nouveau modèle de feutre renforcé pour attacher les crampons à la Bourrure empêchent les crochets de s'échapper aisément, même quand le tissu a été affaibli par un long usage. Cette forme d'attache n'est trouvée que sur les Bourrures manufacturées par nous.

Les gants de coton, marque Tapatco pour ouvriers

Les Gants TAPATCO sont de haute qualité et faciles à vendre et ils se maintiennent et donne satisfaction sous le plus dur service. Il n'en est pas de meilleurs pour être employés aux travaux des champs ou de jardins ou pour l'usine.



Elles sont de couleur Brune ou Blanche ou Vieil or Massif avec bord en feutre rouge. Largeurs: 10", 11" ou 12" et dimensions de 18" à 25".



Commandez-en à présent à votre marchand de gros et poussez la vente de TAPATCO--le gant de service et de qualité, fait avec poignets tricotés, avec bande ou en style gantelet, en pesantier léger, moyenne ou élevé. Gants et mitaines Jersey de couleur Oxford, Tan et Ardoise.

Nous fabriquons aussi des gants garnis de cuir et de "leatherette".

The American Pad & Textile Co.
CHATHAM (ONT.)

CHANGEMENTS COMMERCIAUX

DISSOLUTIONS—

- F. Hughes & Co., agents manufacturiers, Henry Healthy, Frederick Hughes, décédé, filé le 2 octobre 1918.
- D. Watson & Co., Ferdinand T. Hopkins, Jr., filé le 2 octobre 1918.
- J. A. H. Chevrier & Co., épiciers, Rigaud, Anna Mallette, séparée de biens de J. A. H. Chevrier, filé le 7 octobre 1918.
- New York Cap Co., Lillie Klapper, séparée de biens de Sam Pollock, filé le 8 octobre 1918.
- Liberty Walst Co., Samuel Cohen, filé le 8 octobre 1918.

NOUVELLES FIRMES—

- Union Engine & Machine Works, Ltd., Nouveaux Edifices Birks, incorporée par lettres patentes provinciales, le 13 septembre 1918. Wm. H. Chenery, président.
- Liberty Kalst Co., Samuel Cohen, séparé de biens de Edyth Fridfeld, Robert Cabott, cèlibataire, depuis le 8 octobre 1918.
- Thos. P. Oakes & Co., marchands de nouveautés, Thomas Pierre Oakes, veuf de Céline Desjardins, Bruno Marchand, séparé de biens de Adéline Morin, depuis le 1er octobre 1918.
- Acme Art Institute, Sarah Lighner, veuve de Halm Ber Rosenstone, depuis le 2 octobre 1918.
- Eagle Pure Milk Co., épiciers, Finkelstein, cèlibataire, depuis le 2 octobre 1918.
- O. Demers & Co., épiciers, Blanche Baubeux, de Lapralrie, séparé de biens de Osc. Demers, depuis le 21 septembre 1918.
- Union Employment Bureau, Max Clavir, séparé de biens, depuis le 2 octobre 1918.
- Allies, Regd., Clément Duluth, séparé de biens depuis le 1er octobre 1918.
- D. Watson & Co., Ferd. T. Hepkins, Jr., James Grant Stenhouse, depuis le 1er octobre 1918.
- F. Hughes Co., agents manufacturiers, Harold Heathley Hughes, séparé de biens de E. Johnson, depuis le 30 septembre 1918.

- Goulet Frères, Eaux Gazeuses, A. Gullette, depuis le 4 août 1918.
- Golden Rule Dye Works, S. Bloom, depuis le 4 octobre 1918.
- Agnès M. Shoolbred, Regd., A. MacDuff, séparé de biens de A. Mackie, depuis le 6 septembre 1918.
- Z. Goldsmith, vêtements tout faits pour dames, Z. Goldsmith, séparé depuis le 2 octobre 1918.
- American Vulcanizers, Esther Polonsky, séparée de biens de Samuel Simon, depuis le 3 octobre 1918.
- Maisonnette 5-10-10 & 25 cents Store, Joseph Peritz, cèlibataire, depuis le 2 octobre 1918.
- Strand Photo and Studio, Arthur Lax, cèlibataire, depuis le 4 juillet 1918.
- La Cie de Musique Champion (Champion Music Co.), Maurice Robitaille, cèlibataire, depuis le 7 octobre 1918.
- Sherbrooke Grocery, Westmount, Anna Mallette, séparée de biens de J. A. H. Crevier, depuis le 7 octobre 1918.
- Parisian Valet Service, Hyman Sittvack, en communauté de biens, depuis environ le 1er mai 1918.
- T. E. Fee, marchands de bois, Thomas E., en communauté de biens de Marion Houston, depuis le 7 octobre 1918.
- Taric Optical Co., I. Rodrigue, en communauté de biens de M. A. Taylor, depuis le 5 octobre 1918.
- Raphael Bolland & Co., membres artificiels Blanche Poirier, séparée de biens de Raphael Bolland, depuis le 8 octobre 1918.

VENTES PAR HUISSIER

NOTA. — Dans la liste ci-dessous, les noms qui viennent en premier lieu sont ceux des demandeurs, les suivants ceux des défendeurs; le jour, l'heure et le lieu de la vente sont mentionnés ensuite et le nom de l'huissier arrive en dernier lieu.

- The King, Jean Vitel, 21 octobre, 10 a. m., 69 Hôtel de Ville, Coucu.
- Dagenais et Co., D. J. Robinson, 24 octobre, 10 a. m., 170 Saint-Maurice, Aubin.

- J. B. Papin, W. Bazinet, 23 octobre, 10 a. m., 22 Judge, Aubin.
- J. B. Nantel, Octave Dubé, 21 octobre, 1 p. m., 559 Beaudry, Trudeau.
- Wm. L. McSwiggin, Israel R. V. Harris, 233 avenue du Parc, Coucu.
- Dupont & Frère, L. A. Perreault, 22 octobre, 10 a. m., 903 Saint-Valier, Coucu.
- Banque Royale du Canada, Mme Victoria Trudeau, 23 octobre, 2.30 p. m., 2337 Boulevard Saint-Laurent, Marson.
- A. Martel, M. Linin, 19 octobre, 11 a. m., 850 Mousseau, Lafontaine.
- Hon. C. P. Beaubien, W. B. Gilman, 22 octobre, 10 a. m., 866 Sainte-Catherine Ouest, Robitaille.
- J. P. W. Mitchell, Shas. Heath, 22 octobre, 10 a. m., 2104 Boyer, Robitaille.
- Montefiore Loan Syndicate, M. D. Cohen, 21 octobre, 10 a. m., 922 Hôtel de Ville, Desroches.
- Scott et al, C. Charpentier, 21 octobre, 1 p. m., 566 Saint-Hubert, Desroches.
- O. B. Ranger, H. Drouin, 21 octobre, 10 a. m., 301C Garnier, Desroches.
- Cohens Ltd., Wm. Collins, 21 octobre, 2 p. m., 1426 Chabot, Desroches.
- E. Dubois, Oscar Genest, 21 octobre, 2 p. m., 1296 Messier, Aumais.
- E. J. Liasse, David Lafleur, 21 octobre, 2 p. m., 92 Fullum, Aumais.
- Bazille Allard, Délla Gibeault, 23 octobre, 2 p. m., 289 Beaudry, Aumais.
- W. H. Scroggie, Mme A. Bruce et vir, 21 octobre, 10 a. m., 100, 4e avenue, Lachine, Robitaille.
- Jos. Roy, Ovila Roy, 22 octobre, 10 a. m., Nelson Monument, Brouillet.
- Banque Royale, Victoria Trudeau et vir, 23 octobre, 2 p. m., 2343 Saint-Urbain, Marson.
- Mme E. Jean, G. Clermont, 21 octobre, 2 p. m., 2303 Saint-Denis, Lafontaine.
- L. Nigog, Salon d'Optique Canadien, Ltd., 11 a. m., 290 Sainte-Catherine-Est, Trudeau.

Quincaillerie de toute sorte

TOUJOURS EN STOCK

Une attention toute spéciale est portée aux commandes reçues par la poste ou par téléphone.

THOS. BIRKETT & SON CO., LIMITED

Marchands de Quincaillerie en Gros

OTTAWA,

CANADA

TELEPHONE QUEEN'S 859
189

UN SYSTEME DE REGISTRE DE CREDIT McCASKEY POUR LE NOUVEL AN, DEVRAIT ETRE COMMANDE A PRESENT — VENDU A TERMES FACILES PAR PAIEMENTS MENSUELS.

FABRICANTS DES MEILLEURS PADS DE VENTES SUR LE MARCHE, A DES PRIX POPULAIRES.

McCASKEY SYSTEMS
TORONTO - CANADA

Le Bourrelet Anti-Gelée



Un matériel manu- facturé tissé en cinq épaisseurs, faisant un Bourrelet épais et consistant pour être employé là où un fort Bourrelet est nécessaire. Il peut être semblablement séparé à l'épaisseur voulue pour usage là où un Bourrelet mince est nécessaire.

En cartons de 36 pieds avec brochettes à bourrelet en quantité suffisante pour application, incluses dans chaque carton.

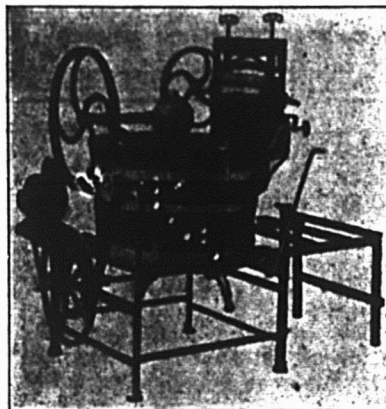
En vente chez les Marchands de quincaillerie en gros et les Jobbers de Sellerie.

Manufacturé par
Burlington Windsor Blanket Co., Limited
TORONTO

Tenez-vous cette
HYDRO LAVEUSE SUR BANC ELECTRIQUE

Maxwell ?

VOICI une ligne de vente excellente pour votre commerce de haute classe — une laveuse et tordeuse combinées. La "Hydro"



Maxwell est manœuvrée par un moteur de huit chevaux-vapeur qui peut se visser à toute commutation ordinaire. La tordeuse peut se déplacer comme on le désire. Toujours sous un parfait contrôle. Peut être mise en marche par moteur à gazoline, si on le veut. Lave les tissus les plus délicats sans aucun danger pour eux.

Ecrivez pour avoir un catalogue illustré.

MAXWELLS LIMITED

ST. MARY'S (Ontario.)

(C)

LES TRIBUNAUX (suite)

JUGEMENTS EN COUR SUPÉRIEURE

- Cie Imp. Immeubles du Can., Ltd v. J. B. Paré, Montréal, \$145.
F.-X. Rochon v. V. Scott, Montréal, \$175.
J. A. Shinnick v. Grégoire Rochon, Montréal, \$435.
Damien Duquette v. Mme Geo. W. Faust et vir, Montréal, \$103.
Geo. Rabinovitch v. Elie Goldfine, Ls. Goldfine et Jacob A. Roston, Montréal, \$3,158.
Sweet Comings Co. Inc. v. Carlton Lumber & Pulp Co., Ltd., R. C. Barry et John Barry & Son, Montréal, \$24,247.

ACTES ENREGISTRÉS AU BUREAU D'ENREGISTREMENT D'ARTHABASKA

du 7 au 12 octobre 1918.

- Mariage—Wilfrid Langevin dit Cantin et Mlle Alice Denoncourt, séparation de biens.
Vente—Mme Philomène Poisson à Alphonse Saucier, 2 parties de 991, Tingwick, \$425, payées.
Hypothèque—Dominique Saucier à ses 4 enfants mineurs, p.n.e. 1115, Tingwick, \$181.34 chacun.
Vente—Oscar Létourneau à Ferdinand Langlois, p.n.e. 244b, Arthabaskaville, \$1,050, \$200.00 acompte.
Obligation—Ferdinand Langlois à Nathaniel Blanchet, p.n.e. 244b, Arthabaskaville, \$200.00.

Vente—Rosaire Verville à Edouard Couture, 123, 126, 1283 et 183a, Saint-Christophe, \$5,125.00, \$1,825 acompte.

Hypothèque en gar. coll. — H. Eus. Trudeau à la Banque Provinciale, 984, 985, 1117 et 1118, Warwick et autres. \$77,917.80.

Transport—Honoré Jacques à Joseph Saint-Pierre, sur Louis Tessier, \$400.00.

Vente—Arthur Gilbert à E. W. Tobin, 19, 1er rang, et autres, Stanfold, \$8,075.00, payées.

Testament—Mme Alma Provencher à Wilfrid Luneau, ½ ind. 395, 396 et 402, Saint-Norbert.

Vente—Bédard et Bélanger (curateurs à Henri Fortin) à Mme Mélina Fleury, p. 380 et p. 372, Sainte-Victoire, \$1,205, payées.

Testament—Louis Rioux à Mme Emérentienne Provencher, 13, p. 12, 179 et 180, Saint-Norbert.

Vente—Tourville Lumber Mill Co. à Napoléon Rousseau, 26, 11e rang et autres, Simpson, \$10,675.00, payées.

Cession—Célestin Delisle à Mme Alice Daveluy, 41-79, Bulstrode.

Vente—Célestin Martel à Lambert Paquette, 79, Warwick, \$3,300.00, payées.

Obligation—Lambert Paquette à Joseph Croteau, 79, Warwick, \$1,200.00.

ABANDON JUDICIAIRE

Par C. H. Fournier, Montréal, v. Z. Monté, gardien provisoire.

CURATEURS

Superior Dress Mfg. Co., Montréal, Paquet et Bonnier, curateurs.

POISSON A VENDRE
Spécialité de Morue Salée et Hadock; expedition directe aux détaillants, de morue préparée No1, 2 et 3.

Ecrivez pour prix et conditions. Casier 634,
Le Prix Courant

PATATES A VENDRE
par lot de char ou autrement.

Ecrivez, en mentionnant les quantités. Casier 605.
Le Prix Courant

LARD SALE, SAINDOUX ET BEURRE

On demande à acheter, du Lard Salé, du Saindoux et du Beurre aux meilleures conditions du marché.

Ecrire Casier 600

Le Prix Courant

BOUTEILLES VIDES A VENDRE

Une grande quantité de flacons et bouteilles vides à vendre. Ecrire Casier 630
Le Prix Courant

INCORPOREE 1855

LA BANQUE MOLSONS

Incorporée par Acte du Parlement en 1855

Capital versé \$4,000,000
Fonds de réserve 4,800,000
Siège Social, Montréal

A part de ses 97 succursales dans les principales villes du Canada la Banque Molsons a des agents et des représentants dans les principales parties du globe, offrant ainsi à ses clients toutes les facilités de transactions dans toutes les contrées du monde.

EDWARD C. PRATT, gérant général.

LA BANQUE NATIONALE

FONDÉE EN 1860

Capital autorisé \$5,000,000
Capital versé 2,000,000
Réserves 2,100,000

Notre service de billets circulaires pour voyageurs "Travellers Cheques" a donné satisfaction à tous nos clients; nous invitons le public à se prévaloir des avantages que nous offrons.

Notre bureau de Paris,
14 RUE AUBER

est très propice aux voyageurs canadiens qui visitent l'Europe.

Nous effectuons les virements de fonds, les remboursements, les encaissements, les crédits commerciaux en Europe, aux Etats-Unis et au Canada aux plus bas taux.

Nova Scotia Steel & Coal Co.,

LIMITED

MANUFACTURIERS

ACIER en BARRES MARCHAND, MACHINERIE à ROUES, TRANSMISSIONS en ACIER COMPRI ME POLI, TOLES D'ACIER jusqu'à 48 pouces de large, RAILS en "T" de 12, 18, 28 et 40 livres à la verge, ECLISSES, ESSIEUX DE CHARS DE CHEMINS DE FER.

GROSSES PIÈCES DE FORGE, UNE SPECIALITE

Mines de Fer--Wabana, Terre-neuve.--Mines de charbon. Hauts-Fourneaux, Fours à Réverbère à Sydney Mines, N.-E.—Laminiers, Forges et Ateliers de Finissage à New-Glasgow (N.-E.).

Bureau Principal: New Glasgow (N.-E.)

SAVOIR FAIRE SES ACHATS EST UN GROS AGENT DE SUCCES DANS LE COMMERCE.

En consultant les annonces qui figurent dans le "PRIX COURANT" vous obtenez les adresses des meilleures maisons où vous approvisionner au mieux de vos intérêts.

BANQUE PROVINCIALE

DU CANADA

CAPITAL AUTORISÉ \$2,000,000
CAPITAL PAYÉ ET SURPLUS (au 31 déc. 1917) 1,750,000
ACTIF TOTAL: au-delà de \$21,600,000
82 Succursales dans les Provinces du Québec, de l'Ontario et du Nouveau Brunswick.

CONSEIL D'ADMINISTRATION:

Président: Honorable Sir H. LAPORTE, C. P., de la maison Laporte Martin limitée, administrateur du Crédit foncier franco-canadien.
Vice-Président: W-F. CARSLEY, capitaliste.
Vice-Président: TANCREDE BIENVENU, administrateur Lake of the Woods Milling Co., limited.
M G-M BOSWORTH, président de la "Canadian Pacific Ocean Services Limited."
Honorable NEMESE GARNEAU, C. L., ex-ministre de l'agriculture, Conseiller Législatif de Québec, président de la Cie de Pulpe de Chicoutimi.
M. L.-J-O Beauchemin, président de la Librairie Beauchemin ltée.
M. M. CHEVALIER, directeur général Crédit foncier franco-canadien

BUREAU DE CONTROLE (Commissaires-censeurs)

Président: l'hon. sir ALEXANDRE LACOSTE, C.R., ex-juge en chef de la cour du banc du roi.
Vice-Président: L'HON. N. PERODEAU, N. P., Ministre sans portefeuille dans le gouvernement de Québec, administrateur "Montreal Light Heat & Power Co., Ltd."
M. S.-J-B, ROLLAND, président de la Cie de Papier Rolland.

BUREAU-CHEF

Directeur-général, M. TANCREDE BIENVENU.
Secrétaire, M. J.-A TURCOT Inspecteur en Chef, M.-M. LAROSE,
Chef Département de Crédit, M. C.-A. ROY Inspecteur, M. ALEX. BOYER
Auditeurs représentant les Actionnaires
M. ALEX. DESMARTEAU, Montréal M. J. A. LARUE, Québec

BANQUE D'HOCHELAGA

Fondée en 1874.

Capital autorisé \$10,000,000
Capital versé et fonds de réserve 7,700,000
Total de l'actif 44,500,000

DIRECTEURS :

Messieurs J.-A. Vaillancourt, président;
l'hon. F.-L. Béique, vice-président;
A. Turcotte, E.-H. Lemay, l'hon. J.-M. Wilson, A.-A. Larocque et A.-W. Bonner.
Beaudry Leman, gérant général.
Yvon Lamarre, inspecteur.

SIEGE SOCIAL: MONTREAL (112 rue St-Jacques)

Bureau Principal: 95 rue St-Jacques
F.-G. Leduc, gérant.

187 Succursales et Agences au Canada
— 42 Bureaux de Quartiers —

Tout dépôt D'UN DOLLAR ou plus ouvre un compte à la Banque sur lequel est payé deux fois par année un intérêt au taux de 3% l'an.

La Banque émet des LETTRES DE CREDIT CIRCULAIRES et MANDATS pour les voyageurs, ouvre des CREDITS COMMERCIAUX, achète des traites sur les pays étrangers, vend des chèques et fait des PAIEMENTS TELEGRAPHIQUES sur les principales villes du monde; prend un soin spécial des encaissements qui lui sont confiés, et fait remise promptement au plus bas taux de change.

ASSURANCES

Automobiles Assurance couvrant

L'incendie, l'Explosion, le Vol, le Transport, la Responsabilité Publique, la Collision, les Dommages Matériels à autrui.

VIE, BRIS DE GLACES

Accidents, Maladies, Vol, Attelages, Responsabilité de Patrons et Publique, Garantie de Contrats, Cautionnements Judiciaires, Fidélité des Employés.

LA PREVOYANCE

189 rue St-Jacques, Montréal
J. C. Gagné,
Directeur-Gérant.
Tel. Main 1626

ESINHART & EVAN

Courtiers d'Assurance
— Bureau —

EDIFICE LAKE OF THE WOODS
39 rue S.-Sacrement
Téléphone Main 553 MONTREAL

\$5,000
de
protection pour votre maison
+ plus +
\$50 par mois
d'indemnité pour vous-même

NOTRE NOUVELLE POLICE D'INDEMNITE SPECIALE

ne laisse rien au hasard

Demandez-nous des renseignements

CANADA LIFE ASSURANCE
COMPANY
Bureau principal, - TORONTO

La Compagnie d'Assurance Mutuelle du Commerce Contre l'Incendie

Actif \$1,025,000.00
DEPOT AU GOU-
VERNEMENT . . . \$69,660.00
— Bureau principal:—
179 rue Girouard, S.-Hyacinthe

Solide Progrès

Des méthodes d'affaires modernes, soutenues par un record, ininterrompu de traitements équitables à l'égard de ses détenteurs de polices, ont acquis à la Sun Life of Canada un progrès prédominant. Les assurances en force ont plus que doublé dans les sept dernières années et ont plus que triplé dans les onze dernières années. Aujourd'hui, elles dépassent de loin celles de toute compagnie canadienne d'assurance-vie.

COMPAGNIE D'ASSURANCE
SUN LIFE OF CANADA
SIÈGE SOCIAL - MONTRÉAL

WESTERN ASSURANCE CO.

Fondée en 1851
ACTIF, au-delà de . . . \$6,000,000
Bureau Principal: TORONTO
(Ont.).
W. B. MEIKLE
Président et gérant général
C. C. FOSTER, Secrétaire
Succursale de Montréal:
61, RUE SAINT-PIERRE
ROBT. BICKERDIKE, gérant

Bureau Principal

angle de la rue Dorchester ouest
et l'avenue Union. MONTREAL
DIRECTEURS:

J.-Gardner Thompson, Président et directeur gérant; Lewis Laing, Vice-Président et Secrétaire; M. Chevalier; A.-A.-G. Dent, John Emo, Sir Alexandre Lacoste, Wm. Molson Macpherson, J.-C. Rimmer, Sir Frédéric Williams-Taylor, L.L.D., J.D. Simpson, Sous-Secrét.



Assurance Mont-Royal

Compagnie Indépendante (Incendie)
17 rue S.-Jean, Montréal
l'hon. H.-B. Rainville, Président
P. J. Perrin et J. R. Macdonald,
gérants conjoints.

Maison fondée en 1870 AUGUSTE COUILLARD

IMPORTATEUR DE
Ferrerrie et Quincailerie, Verres à Vitres, Peinture, etc.
Spécialité: Poêles de toutes sortes
Nos 232 à 239 rue S.-Paul
Ventes 12 et 14 S.-Amable MONTREAL

La maison n'a pas de commis-voyageurs et fait bénéficier ses clients de cette économie. Attention toute spéciale aux commandes par la malle. Messieurs les marchands de la campagne seront toujours servis au plus bas prix du marché.

GAGNON & L'HEUREUX

COMPTABLES LICENCIÉS
(CHARTERED ACCOUNTANTS)
Chambres 315, 316, 317, Edifice
Banque de Québec
11 Place d'Armes, MONTREAL
Téléphone Bell Main 4912.
P.-A. GAGNON, C.A.
J.-ARTHUR L'HEUREUX, C.A.

Main 7089

PAQUET & BONNIER

Comptables Liquidateurs, Auditeurs, Prêts d'argent, Collection
Chambre 501
120 St Jacques MONTREAL,

L.-R. MONTBRIAND

Architecte et Mesureur,
230 rue S.-André, Montréal.

JOSEPH FORTIER

Fabricant-Papetier
Atelier de reliure, reliure, typographie, relief et gaufrage, fabrication de livres de comptabilité. Formules de bureau.
210 OUEST RUE NOTRE-DAME
(Angle de la rue S.-Pierre), MONTREAL

New Victoria Hotel

H. FONTAINE, Propriétaire
QUEBEC
L'Hôtel des Commis-Voyageurs.
Plan, American. Taux, à partir de \$2.00

GEO. GONTHIER H.-E. MIDGLEY

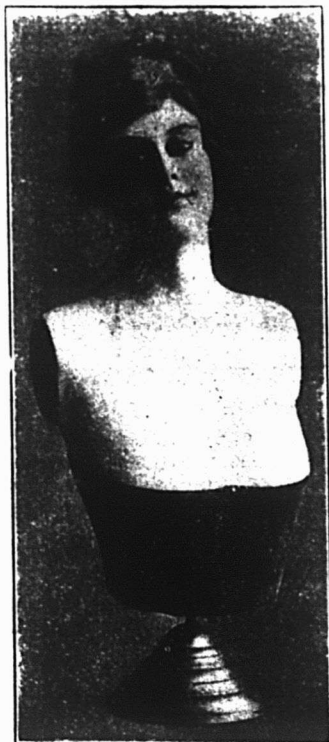
Licencié Inst. Comptable. Comptable Incorporé
GONTHIER & MIDGLEY
Comptables et Auditeurs
10, RUE S.-FRANCOIS-XAVIER - MONTREAL
Téléphone MAIN 2701-9
adresse télégraphique - "GONTHLEY"

GARAND, TERROUX & CIE

Banquiers et Courtiers
48 rue Notre-Dame Ouest, Montréal

Table Alphabétique des Annonces

American Pad 29	Clark, Wm. 8	Gillett, E.-W. 14	Nova Scotia Steel Co. . . 32
Anchor Cap 4	Cluett, Peabody 34	Gonthier et Midgley . . 33	Ogilvie Flour Mills rapport 20-21
Assurance Mont-Royal 33	Connors Bros. 14	Hobart, Mfg. Co. 9	Paquet et Bonnier 33
Babbitts 5	Côté et Lapointe 8	Imperial Tobacco 15	P. Poulin et Cie 8
Baker, Walter 8	Couillard, Auguste 33	Jonas & Cie, H.	Parker Brooms Co. 5
Banque d'Hochelega . . 32	Dale Wax Figure 34	... couverture intérieure	Pink, Ths. 29
Banque Nationale 32	Dom. Canners (Ltd.) . . . 3	La Prévoyance 33	Releg Co., Enr. 9
Banque Molson 32	Dominion Match Co. . . . 5	Leslie & Co., A.-C. . . . 23	Ramsay Paint 24
Banque Provinciale . . . 32	Dowswell Lees & Co. . . 27	Lever Bros. 11	St. Lawrence Flour Mills ... Couverture
Birkett & Son Co. 30	DuPont de Nemours . . . 25	Liverpool-Manitoba . . . 33	Simonds Saw 26
Borden Milk . Couverture	Eddy, E B. & Co. 9	Mathieu, (Cie J.-L.) . . . 8	Stauntons Ltd 29
Brodeur, A. 8	Esinhart & Evans, Ltd. 33	McArthur 23	Steel of Canada 28
Brodie & Harvie 8	Fairbanks, N. K. 6	McArthur Irwin, 22	Stewart Mfg. Co.
Bureau du Shérif 8	Fontaine, Henri 33	McCaskey 30	... Couverture
Burlington Windsor Blan-	Fortier, Joseph 33	Maxwells, Ltd. 31	Sun Life of Canada . . . 33
ket Co. 31	Furuya 13	McCormick Biscuit 7	Western Ass. Co. 33
Canada Life Assurance	Gagnon & L'Heureux . . 33	Montbriand, L.-R. . . . 34	
Co. 33	Garand, Terroux & Cie 33		
Canadian Fasteners . . 12			
Church and Dwight . . 4			
Cie d'Assurance Mu-			
tuelle du Commerce 33			



ENVOYEZ
VOS COMMANDES
EN FAIT DE
FORMES et BUSTES
D'ETALAGE

DALE WAX FIGURE
CO., LIMITED,
TORONTO

La plus importante
maison de Fixtures
d'Étalage

MANUFACTURIERS

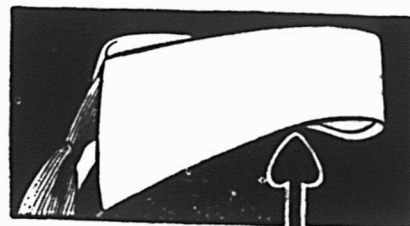
de Bustes de Cire de
haute qualité, de
Formes et Fixtures
d'Étalage.

Tout ce qu'il est possible d'imaginer pour
le meilleur étalage des marchandises

à Montréal: J. BOGAT

150 RUE BLEURY

FAUX-COLS
ARROW
de forme ajustable

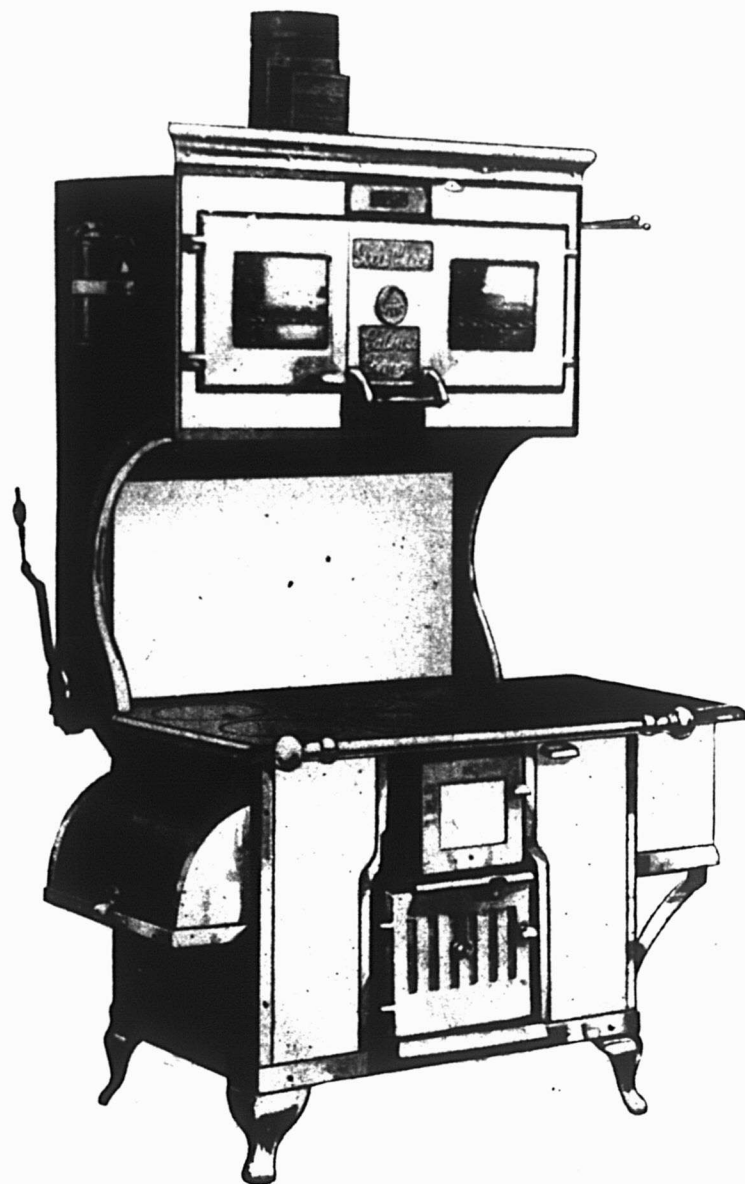


"CONTOUR"

CE FAUX-COL ARROW DE FORME
AJUSTABLE POSSEDE AUSSI LA
FORME CURVILIGNE SUR LE DES-
SUS ET LA BANDE—IL S'AJUSTE
PARFAITEMENT BIEN.

CLUETT, PEABODY & CO. INC.
MONTREAL

Le Cabinet "Good Cheer"



Le Poêle à Four Elevé

pour Charbon et Bois

Le tout-en-blanc Le tout-en-vue

Dans sa nouvelle robe émaillée blanc, le fini de perfection a été ajouté au Poêle Cabinet, ce qui en fait sans contredit l'article de cuisine le plus commode qui soit offert.

D'un océan à l'autre, le Cabinet remplace dans toutes les cuisines, le poêle d'ancien style. C'est le poêle qui convient à toute ménagère.

Songez qu'on peut cuire dans son four de 30 x 18 pouces, une pleine fournée de pain, **sans être obligé de tourner un seul poêlon.** Le four est uniforme, la chaleur étant conduite du foyer par un gros tuyau d'arrière qui chauffe cinq côtés du four.

En outre, le four étant à une hauteur appropriée, il n'est pas besoin de se baisser et la cuisson est toujours visible par les portes en verre à l'épreuve du feu.

La surface de cuisson polie, à six grands disques n'est pas obstruée et est disponible d'un bout à l'autre. Une chambre de chaleur de 15 x 19 pouces se trouve à l'extrémité gauche, et un réservoir en cuivre de huit gallons orne l'autre extrémité.

Il n'y a aucune trace de mine de plomb sur ce poêle.

Le foyer se trouve dans le centre et sa grandeur pour le bois est de 30 pouces de longueur, 8 pouces de largeur et 9 pouces de profondeur.

Une batterie sèche éclaire le four, et c'est là une caractéristique qui rappelle à l'observateur que ce Cabinet est "le poêle à four éclairé à l'électricité."

Comme meuble de cuisine, il surpasse tout ce qui a été offert jusqu'ici. Et comme le faisait remarquer une dame, "il a l'aspect d'un véritable fourneau"—et c'en est un.

S'il n'y a pas encore d'agence pour ce poêle dans votre localité, il nous fera plaisir de recevoir un mot de vous nous demandant plus amples détails et prix.

The JAMES STEWART MFG. CO., Limited
WOODSTOCK, ONTARIO

WINNIPEG (Man.)

VANCOUVER (C.A.)

DITES A VOS CLIENTES

que bien que le Gouvernement exige que nous produisions une plus grande quantité de farine pour chaque minot de blé qui nous est alloué, nous maintenons toujours la haute qualité de la Farine Règlementaire

REGAL

et qu'avec cette farine fine et homogène, scientifiquement et soigneusement préparée, elles peuvent faire *d'aussi beaux gâteaux, d'aussi bonnes pâtisseries et d'aussi beau pain* qu'auparavant.

St. Lawrence Flour Mills Co., Limited,

1110 Rue Notre-Dame, Ouest,

MONTREAL