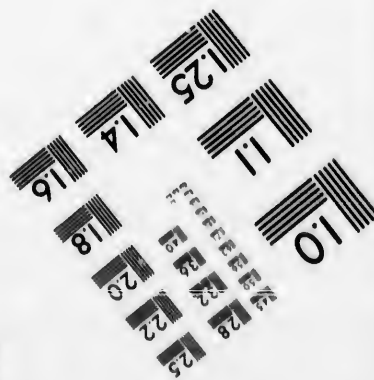
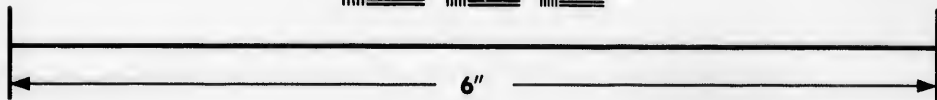
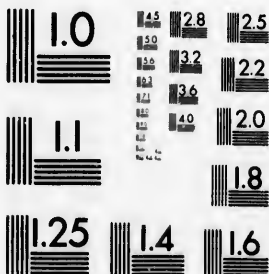


**IMAGE EVALUATION  
TEST TARGET (MT-3)**



**Photographic  
Sciences  
Corporation**

23 WEST MAIN STREET  
WEBSTER, N.Y. 14580  
(716) 872-4503

**CIHM  
Microfiche  
Series  
(Monographs)**

**ICMH  
Collection de  
microfiches  
(monographies)**



**Canadian Institute for Historical Microreproductions / Institut canadien de microreproductions historiques**

**© 1992**



Bibliographic Notes / Notes techniques et bibliographiques

est original  
copy which  
alter any  
may  
ning, are

L'Institut a microfilmé le meilleur exemplaire qu'il lui a été possible de se procurer. Les détails de cet exemplaire qui sont peut-être uniques du point de vue bibliographique, qui peuvent modifier une image reproduite, ou qui peuvent exiger une modification dans la méthode normale de filmage sont indiqués ci-dessous.

- Coloured pages/  
Pages de couleur
  - Pages damaged/  
Pages endommagées
  - Pages restored and/or laminated/  
Pages restaurées et/ou pelliculées
  - Pages discoloured, stained or foxed/  
Pages décolorées, tachetées ou piquées
  - Pages detached/  
Pages détachées
  - Showthrough/  
Transparence
  - Quality of print varies/  
Qualité inégale de l'impression
  - Continuous pagination/  
Pagination continue
  - Includes index(es)/  
Comprend un (des) index
- Title on header taken from: /  
Le titre de l'en-tête provient:
- Title page of issue/  
Page de titre de la livraison
  - Caption of issue/  
Titre de départ de la livraison
  - Masthead/  
Générique (périodiques) de la livraison

black)/  
ou noire)

distortion

re ou de la  
re

may appear  
these have

s ajoutées  
ans le texte,  
pages n'ont

checked below/  
n indiqué ci-dessous.

18x		22x		26x		30x							
		20x		24x		28x							32x

The copy filmed here has been reproduced thanks to the generosity of:

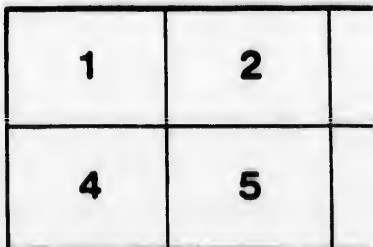
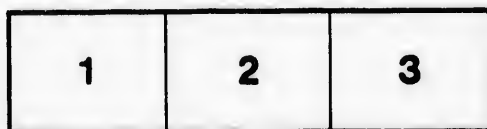
Library of the National  
Archives of Canada

The images appearing here are the best quality possible considering the condition and legibility of the original copy and in keeping with the filming contract specifications.

Original copies in printed paper covers are filmed beginning with the front cover and ending on the last page with a printed or illustrated impression, or the back cover when appropriate. All other original copies are filmed beginning on the first page with a printed or illustrated impression, and ending on the last page with a printed or illustrated impression.

The last recorded frame on each microfiche shall contain the symbol  $\rightarrow$  (meaning "CONTINUED"), or the symbol  $\nabla$  (meaning "END"), whichever applies.

Maps, plates, charts, etc., may be filmed at different reduction ratios. Those too large to be entirely included in one exposure are filmed beginning in the upper left hand corner, left to right and top to bottom, as many frames as required. The following diagrams illustrate the method:



L'exem  
généric

Les im  
plus g  
de la r  
confor  
filmag

Les ex  
papier  
par le  
derniè  
d'impr  
plat, s  
origina  
premiè  
d'impr  
la dern  
empre

Un des  
derniè  
cas: le  
symbo

Les ca  
filmés  
Lorsqu  
reprod  
de l'ar  
et de l  
d'imag  
illustr

nd thanks

L'exemplaire filmé fut reproduit grâce à la  
générosité de:

La bibliothèque des Archives  
nationales du Canada

quality  
gibility  
the

Les images suivantes ont été reproduites avec le  
plus grand soin, compte tenu de la condition et  
de la netteté de l'exemplaire filmé, et en  
conformité avec les conditions du contrat de  
filmage.

e filmed  
g on  
impres-  
. All  
g on the  
pres-  
printed

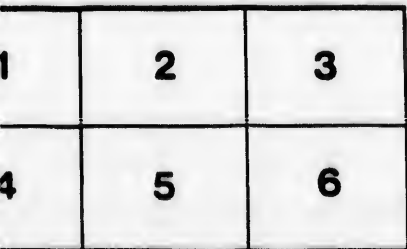
Les exemplaires originaux dont la couverture en  
papier est imprimée sont filmés en commençant  
par le premier plat et en terminant soit par la  
dernière page qui comporte une empreinte  
d'impression ou d'illustration, soit par le second  
plat, selon le cas. Tous les autres exemplaires  
originaux sont filmés en commençant par la  
première page qui comporte une empreinte  
d'impression ou d'illustration et en terminant par  
la dernière page qui comporte une telle  
empreinte.

the  
(CON-  
ND"),

Un des symboles suivants apparaîtra sur la  
dernière image de chaque microfiche, selon le  
cas: le symbole  $\rightarrow$  signifie "A SUIVRE", le  
symbole  $\nabla$  signifie "FIN".

at  
e to be  
ed  
left to  
as  
e the

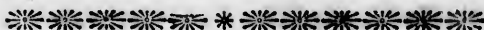
Les cartes, planches, tableaux, etc., peuvent être  
filmés à des taux de réduction différents.  
Lorsque le document est trop grand pour être  
reproduit en un seul cliché, il est filmé à partir  
de l'angle supérieur gauche, de gauche à droite,  
et de haut en bas, en prenant le nombre  
d'images nécessaire. Les diagrammes suivants  
illustrent la méthode.



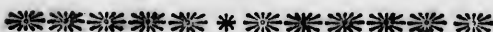


AN  
ELECTRIC SHOCK.

J. H. Pyper & Co



The  
Dry Goods Hustlers of  
Stratford,



ARE ORGANIZING  
Something of Interest

To Dry Goods Buyers  
FOR THE MONTH OF APRIL.

Watch the Newspapers

FOR DETAILS.



K.

Co



f



rest

PRIL.

apers

# Phonographic Concert



**ASSISTED BY BEST LOCAL TALENT  
IN THE CITY,**

Under the auspices of the Young Men's  
Christian Association, in

## Worth's Hall,

.... ON ....

# Tuesday, April 5, 1892

Concert commences at  
8 o'clock.

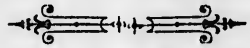


**Admission 15c.; Reserved Seats 25c**

Plan of hall at Fred. J. Scarff's  
store.



# PROGRAM



## Phonograph Selections

March—"Semper Fidelis"—  
Song—"Always Together,"  
Clarinet Solo—"Scena and Aria,"  
Auctioneer's Sale of Xmas. toys (comic),

Recitation—Selected

## Phonograph Selections

Quadrille—"Golden Giant,"  
Song—"Wild Creeping Flower,"  
Trombone Solo—"Rocked in the Cradle of the Deep,"  
Song—"Whistling Susanna,"

Piano Solo—Selected

## Phonograph Selections

Bagpipe Solo—  
Song—"Life's Story,"  
Piccolo Solo—"Echoes from the South,"  
Song—"To Anthea,"

Vocal Solo—Selected

## Phonograph Selections

Waltz—"Estudiantina,"  
Song—"Laughing Song,"  
March—"Belphegar,"  
Quartette—"Keep Hammering in my Soul,"

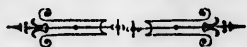
Harmonica Duet

Messrs. I

## Phonograph Selections

Cornet Solo—"Ein Vogel" (Part 1st),  
Song—Selected,  
Kentucky Jubilee—  
Hymn—"Adesti Fidelis,"

# PROGRAMME.



## Phonograph Selections.

U. S. Marine Band  
Geo. J. Gaskin  
Wm. Tuessod

Mr. T. G. Marquis.

## Phonograph Selections.

Hyssler's Orchestra  
Bert Leys  
John Y. At-Lee

Mrs. R. M. Ballantyne.

## Phonograph Selections.

Robt. Ireland  
Thos. Bott.  
Geo. W. Winefist  
Dr. Sippi

Miss Mills.

## Phonograph Selections.

Hyssler's Orchestra  
Geo. W. Johnson  
U. S. Marine Band  
Brilliant Quartette

Messrs. Pequegnat and McLeod.

## Phonograph Selections.

Gruchefoote  
Hyssler's Orchestra  
U. S. Marine Band



