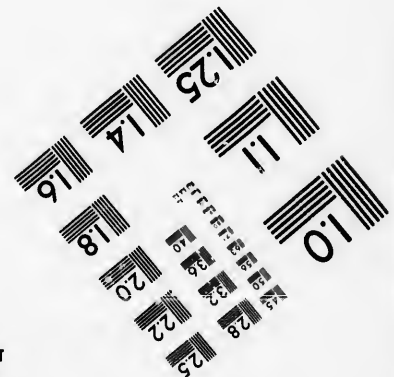
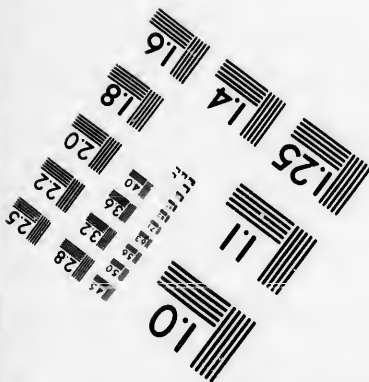
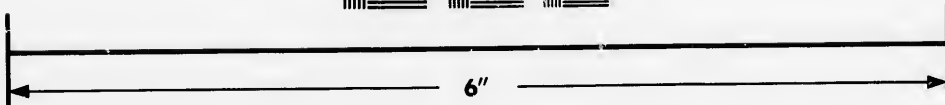
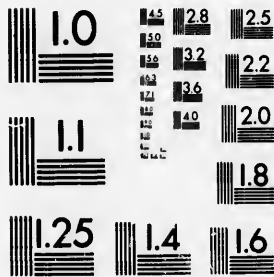


**IMAGE EVALUATION
TEST TARGET (MT-3)**



**Photographic
Sciences
Corporation**

23 WEST MAIN STREET
WEBSTER, N.Y. 14530
(716) 872-4503

1.5
1.8
2.0
2.2
2.5
2.8
3.2
3.6
4.0

**CIHM/ICMH
Microfiche
Series.**

**CIHM/ICMH
Collection de
microfiches.**



Canadian Institute for Historical Microreproductions / Institut canadien de microreproductions historiques

1.0
1.2
1.5
1.8
2.0
2.2
2.5
2.8
3.2
3.6
4.0

© 1985

Technical and Bibliographic Notes/Notes techniques et bibliographiques

The Institute has attempted to obtain the best original copy available for filming. Features of this copy which may be bibliographically unique, which may alter any of the images in the reproduction, or which may significantly change the usual method of filming, are checked below.

L'Institut a microfilmé le meilleur exemplaire qu'il lui a été possible de se procurer. Les détails de cet exemplaire qui sont peut-être uniques du point de vue bibliographique, qui peuvent modifier une image reproduite, ou qui peuvent exiger une modification dans la méthode normale de filmage sont indiqués ci-dessous.

- Coloured covers/
Couverture de couleur
- Covers damaged/
Couverture endommagée
- Covers restored and/or laminated/
Couverture restaurée et/ou pelliculée
- Cover title missing/
Le titre de couverture manque
- Coloured maps/
Cartes géographiques en couleur
- Coloured ink (i.e. other than blue or black)/
Encre de couleur (i.e. autre que bleue ou noire)
- Coloured plates and/or illustrations/
Planches et/ou illustrations en couleur
- Bound with other material/
Relié avec d'autres documents
- Tight binding may cause shadows or distortion
along interior margin/
La reliure serrée peut causer de l'ombre ou de la
distortion le long de la marge intérieure
- Blank leaves added during restoration may
appear within the text. Whenever possible, these
have been omitted from filming/
Il se peut que certaines pages blanches ajoutées
lors d'une restauration apparaissent dans le texte,
mais, lorsque cela était possible, ces pages n'ont
pas été filmées.
- Additional comments:/
Commentaires supplémentaires:

- Coloured pages/
Pages de couleur
- Pages damaged/
Pages endommagées
- Pages restored and/or laminated/
Pages restaurées et/ou pelliculées
- Pages discoloured, stained or foxed/
Pages décolorées, tachetées ou piquées
- Pages detached/
Pages détachées
- Showthrough/
Transparence
- Quality of print varies/
Qualité inégale de l'impression
- Includes supplementary material/
Comprend du matériel supplémentaire
- Only edition available/
Seule édition disponible
- Pages wholly or partially obscured by errata
slips, tissues, etc., have been refilmed to
ensure the best possible image/
Les pages totalement ou partiellement
obscurcies par un feuillet d'errata, une pelure,
etc., ont été filmées à nouveau de façon à
obtenir la meilleure image possible.

This item is filmed at the reduction ratio checked below/
Ce document est filmé au taux de réduction indiqué ci-dessous.

10X	12X	14X	16X	18X	20X	22X	24X	26X	28X	30X	32X
<input type="checkbox"/>	<input type="checkbox"/>	<input type="checkbox"/>	<input type="checkbox"/>	<input type="checkbox"/>	<input type="checkbox"/>	<input type="checkbox"/>	<input type="checkbox"/>	<input type="checkbox"/>	<input type="checkbox"/>	<input checked="" type="checkbox"/>	<input type="checkbox"/>

The copy filmed here has been reproduced thanks to the generosity of:

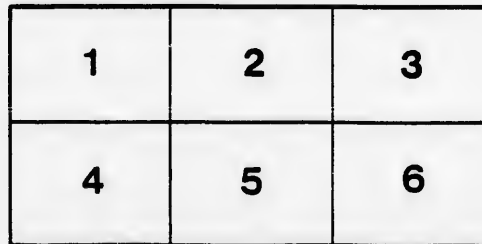
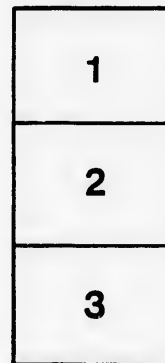
Seminary of Quebec
Library

The images appearing here are the best quality possible considering the condition and legibility of the original copy and in keeping with the filming contract specifications.

Original copies in printed paper covers are filmed beginning with the front cover and ending on the last page with a printed or illustrated impression, or the back cover when appropriate. All other original copies are filmed beginning on the first page with a printed or illustrated impression, and ending on the last page with a printed or illustrated impression.

The last recorded frame on each microfiche shall contain the symbol \rightarrow (meaning "CONTINUED"), or the symbol ∇ (meaning "END"), whichever applies.

Maps, plates, charts, etc., may be filmed at different reduction ratios. Those too large to be entirely included in one exposure are filmed beginning in the upper left hand corner, left to right and top to bottom, as many frames as required. The following diagrams illustrate the method:



L'exemplaire filmé fut reproduit grâce à la générosité de:

Séminaire de Québec
Bibliothèque

Les images suivantes ont été reproduites avec le plus grand soin, compte tenu de la condition et de la netteté de l'exemplaire filmé, et en conformité avec les conditions du contrat de filmage.

Les exemplaires originaux dont la couverture en papier est imprimée sont filmés en commençant par le premier plat et en terminant soit par la dernière page qui comporte une empreinte d'impression ou d'illustration, soit par le second plat, selon le cas. Tous les autres exemplaires originaux sont filmés en commençant par la première page qui comporte une empreinte d'impression ou d'illustration et en terminant par la dernière page qui comporte une telle empreinte.

Un des symboles suivants apparaîtra sur la dernière image de chaque microfiche, selon le cas: le symbole \rightarrow signifie "A SUIVRE", le symbole ∇ signifie "FIN".

Les cartes, planches, tableaux, etc., peuvent être filmés à des taux de réduction différents. Lorsque le document est trop grand pour être reproduit en un seul cliché, il est filmé à partir de l'angle supérieur gauche, de gauche à droite, et de haut en bas, en prenant le nombre d'images nécessaire. Les diagrammes suivants illustrent la méthode.

errata
to

pelure,
on à

32X

LE

J'une l
date du
Bureau
Giroua
ville, S
né la le
présent
autrefo
comme
Thos.
naire à
été rec

1°

2°

à Mr.

l'aveni

3°

Memb

Le

de la s

laquell

forme

La dé

de sort

ont le

4°

5°

l'Evêq

6°

l'Evêq

Fait

ture f

Gia

ptre. C

ptre.

BUREAU DE 1821.

ST. FRANCOIS, 12 SEPTEMBRE.

LE Douze Septembre, Mil Huit Cent Vingt & Un, en conséquence d'une Lettre Circulaire, écrite à Messrs. les Procureurs par le Secrétaire de la Société, en date du 14 Juillet, même année, par ordre de Monseigneur le Président, convoquant leur Bureau ordinaire au Presbytère de St. François du Lac, se sont assemblés, Messrs. Deguise, Girouard, Boucher, Louis Lamotte, Rainbault, Déréchaud, Maguire, Bedard, Boucherville, & Chaboillez, Procureurs en présence desquels Monseigneur le Président a ordonné la lecture du Procès Verbal du Bureau de l'année précédente, laquelle étant faite, il a présenté au Bureau, une Formule d'aggrégation signée par Mr. Létang, Curé de Beaumont, autrefois retiré de la Société, mais ayant payé tous ses arrérages conformément aux Régles, comme il appert, par le compte de Recette de cette année; Item les Formules de Messrs. Thos. Ferruce Des-trois Maisons, Missionnaire à la Rivière Rouge, Thos. Cooke, Missionnaire à Caraquet, David Delille, & Augustin Magloire Blanchet, Vicaires, lesquels tous ont été reconnus pour Membres par le Bureau.—RESOLU:

- 1^o Que la pension de Mr. *Boucherville* *ptre.* pour cette année sera de *£ 70*
- 2^o Que le Bureau alloue encore pour l'année prochaine, *£ 80* à Mr. *Boucherville* *ptre.* qui sera averti de ne pas compter sur pareille somme à l'avenir.
- 3^o Qu'une pension de *£ 70* - soit payée à Mr. *Boucherville* Membre infirme de la Société.

Le Trésorier a fait recette cette année, y compris les arrérages des années précédentes de la somme de - - - - - £ 265 15 0
laquelle ajoutée à ce qu'il y avoit en caisse, - - - - - £ 520 10 0
forme un total de - - - - - £ 785 5 0
La dépense de cette année est de - - - - - £ 203 15 0
de sorte qu'il reste en caisse la somme de - - - - - £ 581 10 0
dont le tiers à la disposition du Bureau est de - - - - - £ 193 10 0

- 4^o Resolu qu'une somme de £ 25 soit donnée à Mr. *Boucherville*
- 5^o Qu'une somme de £ 50 soit mise à la disposition de Monseigneur l'Evêque de Québec pour les Missions de Percé & Bonaventure.
- 6^o Qu'une somme de £ 100 soit mise entre les mains de Monseigneur l'Evêque de Québec, pour être employée en bonnes œuvres.

Fait et passé au Presbytère de St. François, les jour et an que dessus, & ont signé, lecture faite.

(Signé au Plumitif,)

† J. O. Ev. QUEBEC.

Girouard, ptre. Fr. Deguise, ptre. J. B. Boucher, ptre. L. Lamotte, ptre. Jn. Rainbault, ptre. C. D. Déréchaud, ptre. Ant. Bedard, ptre. Thos. Maguire, ptre. Ch. Boucherville, ptre.

CHABOILLEZ, Ptre. Secr.

Compte détaillé de la dépense depuis le BUREAU de 1820

Payé à Monseigneur le Président sur la résolution du dernier Bureau pour l'éducation
des pauvres séminaristes.

	L	
	130	
à Mr. <i>Boyer</i>	30	
au Séminaire de Nicolet,	50	
au Collège d'Yamaska,	50	
à Mr. <i>Boyer</i>	18	
pour une école	Catholique	
à Mr. <i>Boyer</i>	35	
à Mr. <i>Boyer</i>	50	
pour six mois		
à Mr. <i>Boyer</i>	35	
pour six mois		
à l'Hopital Général pour balance de pension de		
Mr. <i>Boyer</i>	62	10
à Mr. <i>Boyer</i>	39	16
dans sa famille		
à Mr. Chaboillez, Secrétaire, pour impression du Procès		
Verbal de 1819, omis dans le dernier compte	1	12
pour 130 exemplaires de la collection des Règles.	4	6
Impression du Procès Verbal de 1820,	1	15
pour 100 Copies de Reçus imprimés,	2	3
pour papier et oublies,	2	0
Erreur sur un rouleau d'or, en grains,	1	1
	130	130

BON POUR COPIE.

163. 77721110

e 1820

Pédagogie

10
16
15
6
15
3
2
7
15

PIE.

1820
1821

