

PERSPECTIVES  
D'EXPORTATION  
AU

# JAPON

LE MARCHÉ  
DES MACHINES  
D'EMBALLAGE

Affaires extérieures et  
Commerce extérieur Canada

Canada

LIBRARY E A/BIBLIOTHEQUE A E



3 5036 20004575 8

DOCS

CA1 EA435 90E08 EXF

The packaging equipment market

43258014



60984 81800

# LE MARCHÉ DES MACHINES D'EMBALLAGE

par K.F. International Inc. Tokyo

et

Saican Consultants Inc. Montréal  
Membre du groupe Strategy Analysis International

*préparé pour*

la Direction de l'expansion du commerce avec le Japon  
Affaires extérieures et Commerce extérieur Canada

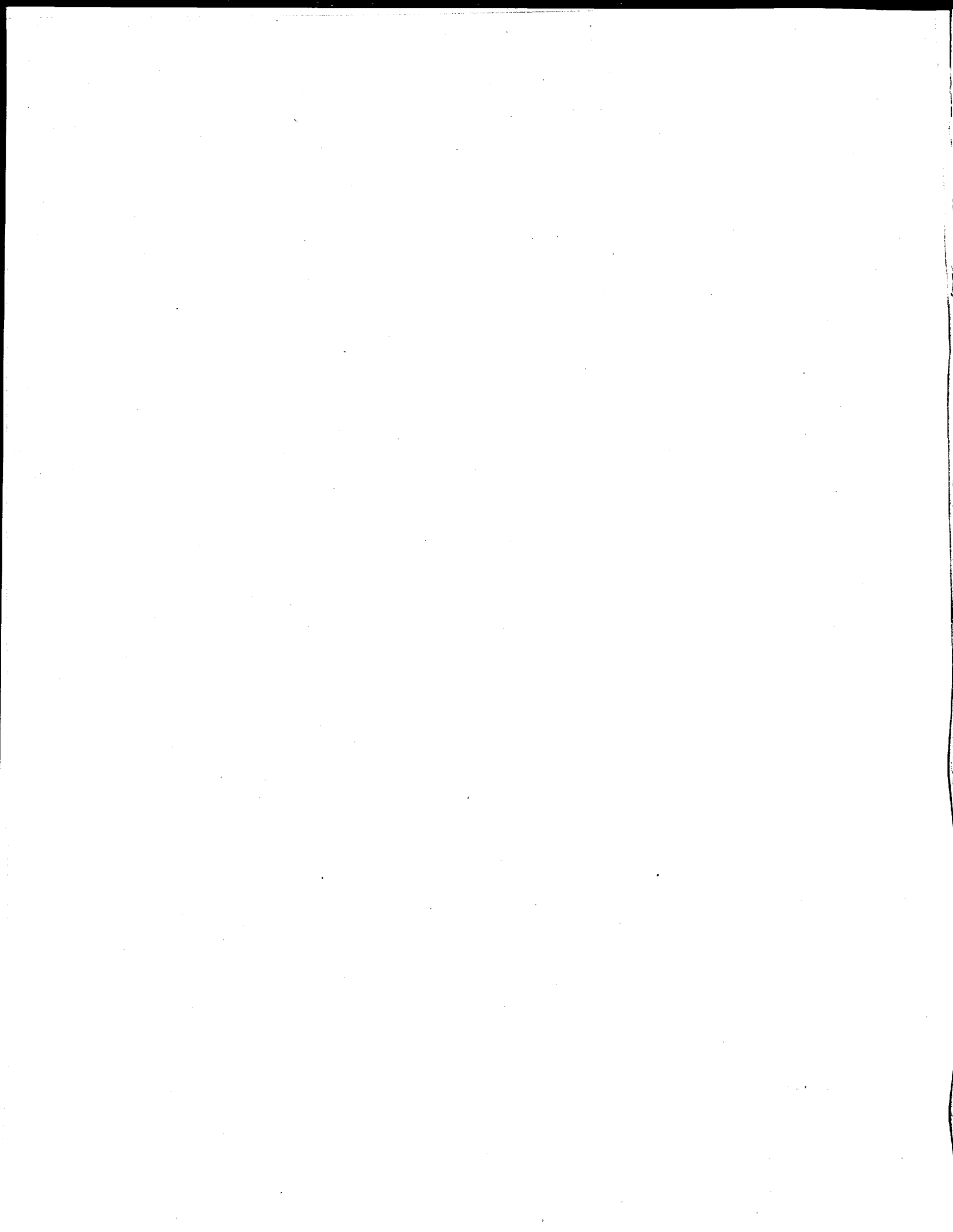
1990

MARKET  
ANALYSIS



Affaires extérieures et  
Commerce extérieur Canada

External Affairs and  
International Trade Canada



## Préface

Les exportateurs canadiens découvrent le nouveau visage du Japon. Les entreprises qui ont travaillé à percer sur des marchés japonais particuliers enregistrent des résultats extrêmement positifs. Leur succès témoigne des changements importants qu'a subis récemment l'ensemble du marché japonais.

Vers 1985, grâce à une appréciation marquée du yen et à une ouverture sans précédent du régime d'importation allant de pair avec une politique de stimulation du marché intérieur, la compétitivité des biens canadiens au Japon s'est de beaucoup accrue. Des débouchés existent maintenant dans des secteurs autrefois fermés aux fournisseurs étrangers.

Cette série d'études intitulée *Perspectives d'exportation au Japon* est publiée par Affaires extérieures et Commerce extérieur Canada afin d'aider les exportateurs canadiens à saisir les nouveaux débouchés qu'offre le marché japonais. Ces études déterminent les marchés clés où la capacité de production canadienne existe et où la demande japonaise est croissante. Elles comportent, entre autres, des profils sectoriels incluant des détails précis sur les caractéristiques techniques des marchés, des exemples du succès qu'ont connu les entreprises canadiennes au Japon ainsi qu'une bibliographie de documents pertinents et une liste de contacts clés.

Ces études constituent non seulement des guides pour les exportateurs canadiens, mais aussi la base d'un effort tripartite de promotion et de mise en marché des produits canadiens de la part des associations industrielles, des entreprises canadiennes et du gouvernement canadien. Cette série d'études fut élaborée en consultation avec l'organisme japonais JETRO et avec l'appui du ministère japonais du Commerce extérieur et de l'Industrie.

La présente étude décrit les caractéristiques actuelles du marché japonais des machines d'emballage et donne un aperçu de l'évolution prévisible du marché.

Pour plus d'informations, veuillez communiquer avec la :

Direction de l'expansion du commerce avec le Japon (PNJ)  
Affaires extérieures et Commerce extérieur Canada  
125, promenade Sussex  
Ottawa (Ontario) K1A 0G2  
Téléphone : (613) 995-1281  
Télex : 053-3745  
Télécopieur : (613) 996-4309

*L'apport de l'ambassade et du consulat général du Canada au Japon à cette série d'études de marchés a été important. Pour obtenir de l'aide ou de plus amples renseignements, veuillez communiquer avec eux aux adresses suivantes :*

Ambassade du Canada  
7-3-28, Akasaka, Minato-ku  
Tokyo 107, Japon  
Adresse télégraphique : CANADIAN TOKYO  
Téléphone : (011-81-3) 408-2101/8  
Télex : (72) 22218 (DOMCAN J22218)  
Télécopieur : (système G3) 03-479-5320

Consulat général du Canada  
2-2-3, Nishi-shinsaibashi, Chuo-ku  
Osaka 542, Japon  
*Adresse postale*  
P.O. Box 150  
Osaka, Minami 542-91, Japon  
Téléphone : (011-81-6) 212-4910  
Télécopieur : (011-81-6) 212-4914

## Table des matières

	Page
Liste des tableaux	5
1 Introduction	7
2 Résumé	7
3 L'industrie des machines d'emballage	8
4 Le domaine des importations	15
5 Structure de l'industrie et acteurs clés	16
6 Accès au marché	18
7 Compagnies et associations	21
8 Adresses utiles au Canada	34

## Liste des tableaux

	Page
1. Valeur et volume des expéditions de matériaux d'emballage nationaux — 1984-1988	8
2. Production nationale de machines d'emballage et d'empaquetage — 1979-1988	9
3. Production nationale de machines d'emballage et d'empaquetage -- 1979-1988	10
4. Production de machines d'emballage par catégorie	10
5. Importations et exportations de machines d'emballage et d'empaquetage	11
6. Importations de machines d'emballage et d'empaquetage, par région	11
7. Importations d'embouteilleuses	12
8. Importations d'emplisseuses	12
9. Importations d'autres appareils à emplir et à sceller	12
10. Importations d'emballeuses automatiques	12
11. Importations de balances en direct	13
12. Importations de balances à poids constant	13
13. Exportations de machines d'emballage et d'empaquetage, par région	13
14. Exportations de machines d'emballage en pochettes	14
15. Exportations d'autres appareils à emplir et à sceller	14
16. Exportations d'emballeuses automatiques	14
17. Principaux fabricants nationaux de machines d'emballage en 1988	17
18. Principaux fabricants nationaux de machines d'emballage en pochettes en 1988	17

19.	Principaux fabricants nationaux de machines d'enveloppement en 1988	17
20.	Principaux fabricants nationaux d'appareils d'encartonnage en 1988	17
21.	Principaux fabricants nationaux d'appareils d'emballage sous vide en 1988	17
22.	Principaux fabricants nationaux d'appareils d'emballage par rétraction en 1988	18
23.	Principaux fabricants nationaux d'appareils de mise en conserve en 1988	18
24.	Principaux fabricants nationaux d'appareils de mise en bouteille en 1988	18
25.	Principaux importateurs de machines d'emballage	19

## 1 Introduction

L'évolution des habitudes de consommation, l'utilisation de plus en plus fréquente de l'emballage comme moyen de distinguer les produits et la tendance à la centralisation des réseaux de distribution — voilà autant de facteurs qui ont contribué à la création de perspectives intéressantes pour les fabricants canadiens de certains types de machines d'emballage sur le marché du Japon.

Bien que la force du yen ait favorisé cette évolution, il faut également noter que les consommateurs japonais deviennent de plus en plus exigeants. Par conséquent, la position relativement avantageuse du dollar canadien, ajoutée à la compétitivité croissante du Canada, offre un certain nombre de perspectives nouvelles et potentiellement fructueuses en matière d'exportation.

En janvier 1990, la firme Saican Consultants Inc., membre du groupe de consultants Strategy Analysis International (SAI), a mené une étude portant sur le marché du matériel d'emballage canadien au Japon, pour le compte d'Affaires extérieures et Commerce extérieur Canada. Les données de l'étude ont été obtenues au moyen d'entrevues auprès d'associations industrielles japonaises, d'organismes d'État et de compagnies privées oeuvrant dans ce secteur de l'industrie. En outre, des entrevues réalisées avec d'importants fabricants canadiens, des représentants d'associations industrielles et des fonctionnaires de l'État ont permis de recueillir des renseignements au sujet des produits canadiens compétitifs sur le plan international.

Le présent guide poursuit deux objectifs, soit : fournir aux fabricants canadiens de matériel d'emballage suffisamment de données sur le marché pour qu'ils soient en mesure d'établir la possibilité de vendre leurs produits au Japon, de même que pour les aider à élaborer une stratégie de mise en marché. Pour les exportateurs canadiens déjà établis au Japon, l'étude servira à réviser leur stratégie actuelle dans le but d'accroître ultérieurement le volume de leurs ventes.

Le guide décrit l'état actuel de l'industrie japonaise du matériel d'emballage, brosse un tableau du marché des importations au Japon et met en lumière les principaux facteurs susceptibles de permettre une pénétration réussie du marché.

Les données statistiques de l'étude couvrent les années 1982 à 1988. Les données pour 1989 ne sont que des estimations.

## 2 Résumé

Le marché japonais des importations de matériel d'emballage, autrefois centré sur le conditionnement de spécialités de type occidental comme les tablettes de

chocolat, a graduellement évolué pour s'adapter au marché croissant des produits offerts dans des emballages pratiques, où le rendement et les prix deviennent de plus en plus importants. Les principaux utilisateurs de matériel d'emballage sont les industries alimentaire (55 p. 100), de produits de consommation (25 p. 100) et pharmaceutique (20 p. 100).

Bien que le matériel d'emballage importé ne représente qu'environ 4 p. 100 du marché intérieur, dont le total s'élève à 364 000 millions de yens, dans certains secteurs — l'industrie pharmaceutique en particulier — les importations comptent pour jusqu'à 50 p. 100 du total des ventes. L'Europe de l'Ouest, qui contrôlait 88 p. 100 du marché des importations en 1988, reste le principal fournisseur étranger. Pour la même année, la part du marché détenue par l'Amérique du Nord était tout juste supérieure à 10 p. 100.

En l'absence de barrières commerciales établies — les droits d'importation ont été abolis et les normes nord-américaines et japonaises sont compatibles — et compte tenu de l'intérêt manifeste des Japonais pour les échanges commerciaux avec des fournisseurs canadiens, le succès d'une pénétration du marché japonais des machines d'emballage repose essentiellement sur les deux facteurs suivants : le bon type de machine et le bon partenaire.

Ce sont des machines qui ne sont pas disponibles actuellement sur le marché du Japon, ou celles qui sont plus rapides, plus durables et moins coûteuses que leurs équivalentes japonaises, qui offrent les meilleures perspectives. Étant donné que les machines de fabrication américaine jouissent d'une excellente réputation au Japon, les fabricants canadiens auront avantage à se concentrer sur les exportations qui ont déjà trouvé leur place sur le marché. En outre, le matériel qui a été bien accueilli en Europe offre des possibilités encore plus grandes au Japon. Les meilleures perspectives pour les fabricants canadiens se retrouvent dans le secteur des machines spécialisées ou adaptées à l'usager et, en particulier, du matériel de manutention, d'emplissage, d'encartonnage et d'étiquetage. En ce qui a trait aux machines moins spécialisées d'empaquetage, d'encartonnage et d'emplissage, les perspectives de pénétration sont davantage fonction des prix.

Parmi les meilleurs partenaires possibles — c'est-à-dire ceux dont le rôle consiste à offrir un accès au marché et à assurer un service après-vente — figurent les fabricants, les importateurs et distributeurs, ou encore, les *sogobas*.

Bien qu'il soit souvent difficile de protéger la technologie au Japon, le fait d'y être connu comme le « premier » à avoir lancé un nouveau produit sur le marché suffit, bien souvent, à parer la concurrence ultérieure de compétiteurs offrant des produits semblables à plus bas prix.



### 3 L'industrie des machines d'emballage

#### Facteurs qui influencent le marché

En 1988, les expéditions de matériel d'emballage au Japon, estimées au total à 20 millions de tonnes, étaient évaluées à 5,7 millions de yens. Le papier et le carton dominaient ces expéditions de matériel d'emballage, tant en termes de volume que de chiffre de vente (voir tableau 1). En raison du nombre assez restreint de nouveaux produits d'emballage qui ont effectué une percée, ces partages du marché sont restés sensiblement les mêmes au cours des six dernières années.

En général, les consommateurs japonais sont plutôt imprévisibles. Ils s'engouent rapidement pour de nouveaux produits ou de nouvelles tendances et ne montrent que peu de fidélité envers des produits, des fabricants ou des marques en particulier. Par conséquent, la concurrence est féroce dans le secteur du commerce au détail, où les fournisseurs ne cessent de lancer de nouveaux produits pour capter l'attention des consommateurs. Étant donné qu'un éventail toujours plus large de produits inonde le marché, les fabricants mettent l'accent sur l'emballage pour vendre leurs produits. Les consommateurs japonais attachent une grande importance à la façon dont les produits sont emballés. En fait, les achats sont souvent basés sur la présentation des produits plutôt que sur le contenu des emballages. Le consommateur moyen laissera de côté un produit dont l'emballage comporte des impressions de qualité inférieure aux standards établis, ou est froissé, même si ce produit lui est offert à un prix avantageux. Par

#### Les utilisateurs de machines d'emballage

Tableau 1

Valeur et volume des expéditions de matériaux d'emballage nationaux — 1984-1988

Types de matériaux	Valeur (%)	Volume (%)
Papier/Carton	44,9	55,7
Plastiques	23,5	14,0
Métaux	15,5	10,3
Bois	6,4	7,7
Autres	5,0	0,2
Verre	4,0	11,5
Cellophane	0,4	0,2
Tissus	0,3	0,4
Total	100,0	100,0

Source : Japan Packaging Institute.

conséquent, les machines d'emballage doivent pouvoir fournir constamment un rendement de qualité supérieure, en plus d'offrir suffisamment de souplesse pour suivre les tendances et être adaptées aux produits toujours changeants d'une industrie donnée.

L'impression est l'un des éléments clés de l'emballage. Les fournisseurs nationaux de machines d'emballage ont établi des liens techniques très étroits avec les imprimeries japonaises, qui sont considérées comme plus compétentes et plus promptes à adopter de nouvelles technologies pour s'adapter aux besoins des utilisateurs, que leurs équivalentes occidentales. Par exemple, Siber Kikai K.K., représentant exclusif de la SIG Swiss Industrial Company, le premier fournisseur de produits d'emballage de tablettes de chocolat au Japon, travaille en collaboration avec Dai Nippon Printing Company Limited, une société d'imprimerie japonaise de premier plan. Ces partenariats garantissent aux fournisseurs non seulement l'accès à des machines de première qualité, mais aussi une qualité d'impression supérieure sur tous les emballages.

La majeure partie des machines d'emballage sont utilisées par les industries alimentaire, pharmaceutique et de produits de consommation, qui se partagent respectivement 55 p. 100, 20 p. 100 et 25 p. 100 du marché. Il convient de noter que le secteur des produits de consommation comprend les aliments frais conditionnés dans des centres de distribution centralisés. Quinze pour cent de l'ensemble des machines d'emballage destinées à l'industrie des produits de consommation sont utilisés dans ces centres de distribution d'aliments frais.

*L'industrie des produits alimentaires emballés.* La grande diversité de formes, de formats et de configurations des emballages utilisés dans l'industrie alimentaire a entraîné une haute spécialisation des machines d'emballage et cela explique, par extension, la forte proportion de petites et de moyennes entreprises que l'on retrouve parmi les fabricants nationaux de machines d'emballage desservant cette industrie. Compte tenu du roulement relativement important des produits à l'étalage — les consommateurs japonais ont tendance à baser leurs achats sur la présentation plutôt que sur la date limite d'utilisation optimale des produits —, les entreprises nationales de conditionnement des produits alimentaires se voient contraintes de préparer une vaste gamme de produits en petites quantités. Par conséquent, les machines d'emballage qu'elles achètent doivent pouvoir être adaptées à un tel contexte. Dans l'industrie de la confiserie, par exemple, ces conditions du marché ont amené les intervenants à se tourner massivement vers les machines d'emballage importées.

**L'industrie pharmaceutique.** L'industrie pharmaceutique possède environ 20 p. 100 de toutes les machines d'emballage utilisées au Japon. Plus de la moitié de ces machines sont importées d'Europe et des États-Unis. Les machines importées sont fabriquées notamment par les compagnies Bosch d'Allemagne de l'Ouest, Norden de Suède et Mazzoni, Akuma et CAM d'Italie. Bien que les formes et les formats des emballages de produits pharmaceutiques soient généralement les mêmes partout au monde, les utilisateurs ont néanmoins l'habitude d'acheter des machines d'emballage adaptées à leurs besoins, directement d'un fabricant avec lequel ils ont établi des relations de longue date.

**L'industrie des produits de consommation.** L'industrie des produits de consommation revendique 25 p. 100 de toutes les machines d'emballage, dont la majorité sont utilisées dans les centres de distribution centralisés des chaînes de magasins à rayons et de supermarchés pour le conditionnement des aliments frais et préparés. Face à l'expansion rapide des épiceries de dépannage partout au Japon, on a entrepris des démarches pour réduire les coûts de distribution en mettant sur pied des réseaux de distribution centralisés. L'on s'attend à ce que d'autres industries adoptent également cette pratique, augmentant du même coup la demande de machines d'emballage.

En 1988, la valeur des machines d'emballage et d'empaquetage fabriquées au Japon a dépassé 373 000 millions de yens, soit une augmentation de 8,6 p. 100 par rapport à l'année précédente. En 1989, ce chiffre a frôlé de près les 400 000 millions de yens. Sur la valeur totale, les machines d'emballage comptaient pour environ 293 000 millions de yens en 1988 et l'on estime qu'elles ont totalisé 310 000 millions de yens en 1989. Quant aux machines d'empaquetage, leur part du marché s'élevait à 80 000 millions de yens en 1988 et s'est chiffrée à près de 86 000 millions de yens en 1989. La production nationale d'équipements d'emballage et d'empaquetage pour une période de dix ans, soit de 1979 à 1988, est illustrée par le tableau 2.

L'industrie alimentaire est le principal acheteur de la production nationale. Toutefois, la part de l'industrie alimentaire a décliné depuis 1962, alors qu'elle avait atteint un sommet avec des acquisitions totalisant 90 p. 100 de la production nationale, pour baisser jusqu'à 58 p. 100 en 1988, selon les estimations — ce déclin étant imputable à l'utilisation accrue des machines d'emballage et d'empaquetage dans les autres secteurs de l'industrie. Le tableau 3 met en relief les principaux utilisateurs de machines d'emballage et d'empaquetage.

## La production nationale

**Tableau 2**

Production nationale de machines d'emballage et d'empaquetage — 1979-1988

Année	Machines d'emballage		Machines d'empaquetage		Total	
	Valeur	Changement en %	Valeur	Changement en %	Valeur	Changement en %
1979	130 784	11	38 177	18	168 961	13
1980	147 152	13	43 058	13	190 210	13
1981	168 250	14	44 655	14	212 905	12
1982	184 610	10	48 437	8	233 047	9
1983	199 518	8	55 709	15	255 227	10
1984	223 433	12	60 907	10	284 340	11
1985	239 992	7	67 601	11	307 593	8
1986	251 115	5	70 699	4	321 814	5
1987	268 878	7	74 844	6	343 722	7
1988	293 353	9	79 929	7	373 282	9
1989 (est.)	312 741	7	85 924	8	398 665	7

(1 unité = 1 million de yens)

Source: Japan Packaging Machinery Manufacturers' Association.

Tableau 3

Production nationale de machines d'emballage et d'empaquetage — 1979-1988

	Secteurs de l'industrie	Alimentation	Produits chimiques	Machinerie/Électronique	Textiles/Divers	Autres	Exportations	Total
1979	Valeur	94 138	28 723	3 379	8 448	21 965	12 308	168 961
	Part en %	56	17	2	5	13	7	100
1980	Valeur	104 137	34 238	5 705	5 816	22 825	17 489	190 210
	Part en %	55	18	3	3	12	9	100
1981	Valeur	117 098	34 065	8 516	6 387	29 282	17 557	212 905
	Part en %	55	16	4	3	14	8	100
1982	Valeur	130 326	34 957	11 652	4 661	32 626	18 825	233 047
	Part en %	56	15	5	2	14	8	100
1983	Valeur	148 032	25 523	12 761	5 104	40 804	23 003	255 227
	Part en %	58	10	5	2	16	9	100
1984	Valeur	162 074	31 277	14 217	5 687	43 514	27 571	284 340
	Part en %	57	11	5	2	15	10	100
1985	Valeur	165 100	36 811	18 381	6 152	52 091	29 058	307 593
	Part en %	54	12	6	2	17	9	100
1986	Valeur	176 998	45 054	16 091	6 436	50 404	26 831	321 814
	Part en %	55	14	5	2	16	8	100
1987	Valeur	194 561	51 558	17 186	6 874	51 558	21 985	343 722
	Part en %	57	15	5	2	15	6	100
1988	Valeur	216 504	59 725	22 397	11 198	41 635	21 823	373 282
	Part en %	58	16	6	3	11	6	100

(Valeur exprimée en millions de yens)

Source: Japan Packaging Machinery Manufacturers' Association.

Tableau 4

Production de machines d'emballage par catégorie

Type de machine	1984		1985		1986		1987		1988		1989 (est.)	
	Volume	Valeur	Volume	Valeur	Volume	Valeur	Volume	Valeur	Volume	Valeur	Volume	Valeur
Appareil d'emballage à pesée	7 113	18 970	6 776	20 926	7 049	21 585	7 341	22 169	7 437	23 933	7 743	25 935
Emplisseuse	4 115	24 457	4 692	26 016	4 839	27 391	4 768	28 062	4 962	29 258	5 438	33 123
Embouteilleuse	2 705	35 450	2 947	37 687	3 270	38 106	3 433	45 314	3 805	51 774	3 970	55 482
Appareil de mise en conserve	711	5 935	678	5 958	748	6 853	582	4 797	779	6 176	809	6 402
Appareil d'emballage en pochettes	8 429	36 967	8 389	38 005	8 839	39 962	9 956	41 211	10 741	42 770	11 550	43 993
Formeuse-remplisseuse-scelleuse	829	11 686	731	12 646	794	13 154	867	15 428	902	17 266	982	18 228
Étiqueteuse	264 360	14 726	260 193	14 638	277 743	14 910	311 989	17 507	315 273	22 738	320 563	25 515
Appareil d'encartonnage	417	5 991	434	6 092	412	6 385	429	6 519	438	6 771	488	7 277
Appareil d'enveloppement	33 640	23 964	36 702	26 595	39 033	27 508	40 723	27 778	43 566	29 517	48 148	31 228
Scelleuse	41 604	12 683	43 027	14 671	47 589	16 260	47 837	16 918	52 073	17 029	54 770	18 459
Appareil d'emballage par rétraction	3 589	6 040	3 392	7 011	3 424	7 505	3 768	8 207	4 235	9 635	4 540	11 014
Appareil d'emballage sous vide	3 487	8 836	2 904	9 251	3 224	10 981	3 738	11 310	5 136	12 872	5 521	14 325
Autres	3 366	17 728	7 745	20 496	8 358	20 515	10 643	23 658	14 582	23 614	13 850	21 760
Machines d'empaquetage	162 933	60 907	172 630	67 601	172 047	70 699	167 092	74 844	178 383	79 929	189 739	85 924
Total	537 298	284 340	551 240	307 593	577 369	321 814	613 166	343 722	642 312	373 282	668 111	398 665

La répartition de la production nationale entre les machines d'emballage et les 12 principaux types de machines d'emballage est illustrée par le tableau 4. Pour les fins du présent guide, nous avons établi une distinction entre le matériel d'emballage et celui de l'emballage. Les machines d'emballage sont une sous-catégorie des machines d'emballage et sont définies comme des machines servant à contenir et à protéger les produits à des fins d'emmagasinage ou de transport. De façon générale, tous les secteurs de l'industrie des machines d'emballage ont connu une croissance au cours des cinq dernières années et l'on s'attend à ce que cette tendance se maintienne pour plusieurs années à venir.

### Importations

Les importations de machines d'emballage et d'emballage ont fluctué depuis 1979 et s'établissent, à l'heure actuelle, autour de 13 000 millions de yens (voir tableau 5). En combinant la production nationale aux importations et aux exportations, le marché intérieur pour 1988 est évalué à 364 632 millions de yens. Les importations, qui s'élèvent à un peu plus de 13 000 millions de yens, représentent 4 p. 100 du marché global.

L'Europe demeure, de loin, le principal fournisseur de machines importées (voir tableau 6).

En 1988, les importations d'Europe ont été évaluées à un peu moins de 11 600 millions de yens. L'Amérique du Nord est arrivée loin derrière avec 1 400 millions de yens et l'Asie s'est classée troisième avec 197 millions de yens.

### Tableau 5

Importations et exportations de machines d'emballage et d'emballage

Année	Exportations		Importations	
	Valeur	Change-ment en %	Valeur	Change-ment en %
1979	12 308 047	-8	11 700 343	20
1980	17 488 958	42	10 536 663	-10
1981	17 557 161	0	7 699 094	-27
1982	18 824 904	7	9 838 012	28
1983	23 003 194	22	7 136 174	-27
1984	27 570 934	20	7 364 732	3
1985	29 058 064	5	7 322 572	-1
1986	26 831 151	-8	7 445 354	2
1987	21 985 163	-18	9 675 958	30
1988	21 822 962	-1	13 172 601	36

(1 unité = 1 000 yens)

Source: Japan Packaging Machinery Manufacturers' Association.

Les tableaux 7 à 12 contiennent des données sur la valeur et le volume des importations de types particuliers d'appareils d'emballage. Bien que l'Europe en soit le principal fournisseur, les États-Unis se classent parmi les trois premiers fournisseurs de trois des cinq catégories d'appareils et occupe le premier rang parmi les fournisseurs de balances en direct.

### Tableau 6

Importations de machines d'emballage et d'emballage, par région

Région	1983	1984	1985	1986	1987	1988
Asie	16 461	24 829	10 536	52 822	122 582	197 528
Europe	5 775 454	6 116 854	6 381 626	6 667 463	8 879 604	11 583 372
Amérique du Nord	1 344 259	1 223 049	930 410	725 069	673 772	1 391 701
Amérique du Sud	0	0	0	0	0	0
Afrique	0	0	0	0	0	0
Océanie	0	0	0	0	0	0
Total	7 136 174	7 364 732	7 322 572	7 445 354	9 675 958	13 172 601
Changement en %	-27	3	-1	2	30	36
Part en %	2,8	2,6	2,4	2,3	2,8	3,5

(1 unité = 1 000 yens)

Source: Japan Packaging Machinery Manufacturers' Association.

**Tableau 7**

Importations d'embouteilleuses

Pays	1988		1989	
	Quantité	Valeur	Quantité	Valeur
Allemagne de l'Ouest	7	604 077	26	1 573 952
Italie	5	42 711	7	151 168
France			3	432 224
États-Unis	3	8 727		
Autres	4	10 025	30	102 447
<b>Totaux</b>	<b>19</b>	<b>665 540</b>	<b>66</b>	<b>2 259 791</b>

(1 unité = 1 000 yens)

Source : *Japan Exports and Imports, Ministère des Finances (Japon).*

**Tableau 8**

Importations d'emplisseuses\*

Pays	1988		1989	
	Quantité	Valeur	Quantité	Valeur
Suède	54	2 260 076	83	3 879 883
Italie	7	164 331	13	568 278
Allemagne de l'Ouest	8	148 656	8	1 487 889
Autres	16	120 313	28	714 996
<b>Totaux</b>	<b>85</b>	<b>2 693 376</b>	<b>132</b>	<b>6 651 046</b>

(1 unité = 1 000 yens)  
\*Machines équipées de formeuses pour les contenants.

Source : *Japan Exports and Imports, Ministère des Finances.*

**Tableau 9**

Importations d'autres appareils à emplir et à sceller\*

Pays	1988		1989	
	Quantité	Valeur	Quantité	Valeur
Allemagne de l'Ouest	363	2 265 123	592	5 541 000
États-Unis	1 150	1 086 193	1 053	1 603 036
Italie	363	626 578	951	791 566
Autres	5 015	636 227	2 614	1 390 800
<b>Totaux</b>	<b>6 891</b>	<b>4 614 121</b>	<b>5 210</b>	<b>9 326 467</b>

(1 unité = 1 000 yens)  
\*Machines d'emplissage, de fermeture, de scellage, de capsulage ou d'étiquetage des contenants et machines de carbonatation des breuvages, autres que les embouteilleuses et les emplisseuses équipées de formeuses pour les contenants.

Source : *Japan Exports and Imports, Ministère des Finances.*

**Tableau 10**

Importations d'emballieuses automatiques

Pays	1988		1989	
	Quantité	Valeur	Quantité	Valeur
Italie	31	873 458	65	2 274 321
Royaume-Uni	37	246 043		
États-Unis	61	209 162	148	641 414
Autres	108	591 629	271	805 764
<b>Totaux</b>	<b>237</b>	<b>1 920 292</b>	<b>522</b>	<b>4 402 081</b>

(1 unité = 1 000 yens)

Source : *Japan Exports and Imports, Ministère des Finances.*

**Tableau 11**

Importations de balances en direct\*

Pays	1988		1989	
	Quantité	Valeur	Quantité	Valeur
États-Unis	26	48 617	26	48 617
Pays-Bas	2	12 299	2	12 299
France	1	5 522	1	5 522
Autres	4	12 587	4	12 587
<b>Totaux</b>	<b>33</b>	<b>79 025</b>	<b>33</b>	<b>79 025</b>

(1 unité = 1 000 yens)  
\*Balances utilisées pour la pesée continue des produits sur les transporteurs.

Source: *Japan Exports and Imports*,  
Ministère des Finances.

**Exportations**

Les exportations ont augmenté de façon constante depuis 1979 et s'établissent maintenant à près de 22 000 millions de yens, surpassant de beaucoup la valeur des importations. Les principaux marchés pour les

**Tableau 12**

Importations de balances à poids constant\*

Pays	1988		1989	
	Quantité	Valeur	Quantité	Valeur
Royaume-Uni	29	45 219	38	72 226
Allemagne de l'Ouest	25	35 749	55	80 467
Espagne	3	13 705	33	154 766
Autres	595	12 386	4 585	27 788
<b>Totaux</b>	<b>652</b>	<b>107 059</b>	<b>4 711</b>	<b>335 247</b>

(1 unité = 1 000 yens)  
\*Balances à poids constant et balances utilisées pour décharger un poids préétabli de produit dans un sac ou un contenant, y compris les balances à trémie.

Source: *Japan Exports and Imports*,  
Ministère des Finances.

machines d'emballage japonaises sont les pays récemment industrialisés de l'Asie du Sud-Est, les États-Unis et l'Europe (voir tableau 13). Les tableaux 14 à 16 contiennent des données sur la valeur et le volume des exportations de types particuliers d'appareils d'emballage.

**Tableau 13**

Exportations de machines d'emballage et d'empaquetage, par région

Région	1983	1984	1985	1986	1987	1988	
Asie	11 961 881	13 267 656	12 526 773	8 932 235	6 918 348	8 107 080	
Europe	5 234 165	5 673 018	6 256 308	7 463 889	7 430 077	6 364 223	
Amérique du Nord	4 122 618	6 267 763	8 522 070	8 830 200	6 477 932	5 921 411	
Amérique du Sud	113 985	86 699	122 700	126 333	112 461	123 936	
Afrique	554 340	774 138	427 384	232 748	228 055	150 053	
Océanie	1 016 203	1 501 660	1 202 829	1 245 746	818 290	1 156 259	
<b>Total</b>	<b>23 003 192</b>	<b>27 570 934</b>	<b>29 058 064</b>	<b>26 831 151</b>	<b>21 985 163</b>	<b>21 822 962</b>	
Changement en %		22	20	5	-8	-18	-1
Part en %		9	10	9	8	6	6

(1 unité = 1 000 yens)

**Tableau 14**

Exportations de machines d'emballage en pochettes

Pays	1988		1989	
	Quantité	Valeur	Quantité	Valeur
Taiwan	246	432 499	392	699 563
États-Unis	30	247 247		
Indonésie	40	176 556		
Thaïlande			29	238 739
Singapour			42	225 515
Autres	196	1 088 243	201	1 574 472
Totaux	512	1 944 545	664	2 738 289

(1 unité = 1 000 yens)

Source : *Japan Exports and Imports*,  
Ministère des Finances.

**Tableau 15**

Exportations d'autres appareils à emplir et à sceller\*

Pays	1988		1989	
	Quantité	Valeur	Quantité	Valeur
États-Unis	157	1 120 114	157	1 120 114
Taiwan	482	100 033	482	100 033
Corée	103	707 112	103	707 112
Autres	11 405	4 570 071	11 405	4 570 071
Totaux	12 147	6 497 330	12 147	6 497 330

(1 unité = 1 000 yens)

\*Machines utilisées pour l'emplissage, la fermeture, le scellage, le capsulage ou l'étiquetage des bouteilles, des boîtes de conserve, des boîtes, des sacs ou d'autres contenants (à l'exception des machines d'emballage en pochettes), et des machines de carbonatation des breuvages.

Source : *Japan Exports and Imports*,  
Ministère des Finances.

**Tableau 16**

Exportations d'emballuses automatiques

Pays	1988		1989	
	Quantité	Valeur	Quantité	Valeur
États-Unis	200	726 772	215	1 003 921
Taiwan	319	726 453	224	979 674
Pays-Bas	62	549 848		
Royaume-Uni			45	349 908
Autres	452	2 992 698	663	2 869 826
Totaux	1 033	4 995 771	1 147	5 203 329

(1 unité = 1 000 yens)

Source : *Japan Exports and Imports*,  
Ministère des Finances.

## 4 Le domaine des importations

### Un secteur en pleine expansion

Étant donné que les habitudes de consommation au Japon se diversifient et qu'on y trouve une gamme de plus en plus étendue de plats cuisinés et prêts à emporter de style occidental, on s'attend à une croissance de la demande de machines d'emballage importées. Les importations se sont constamment accrues au cours des dernières années — en 1988, les importations de machines d'emballage ont atteint 13 000 millions de yens, soit près du double du niveau de 1983 — et l'on prévoit que cette tendance à la hausse se maintiendra au moins jusqu'en 1991.

Près de 90 p.100 de l'ensemble des importations proviennent d'Europe. En règle générale, il s'agit de machines qui occupent un créneau particulier du marché et n'entrent pas directement en concurrence avec la production nationale. Notons entre autres les machines de scellage du carton couché par fusion, de fabrication américaine, les machines suédoises d'emballage en berlingots et les machines de mise sous carton du chocolat de la SIG. Dans chacun de ces cas, les machines en question sont uniques sur le marché, ou ont été lancées alors que l'industrie qui les utilise commençait tout juste à se développer.

Font exception à cette règle les machines qui offrent un meilleur rendement que les appareils fabriqués au pays actuellement disponibles. Les machines italiennes d'en-cartonnage de marque CAM, importées par Mutual Corporation, en sont un exemple. Elles occupent une

excellente position sur le marché grâce à leur rapidité, leur durabilité, leur compacité et leur prix de vente inégalés.

### Les canaux de distribution

Habituellement, les machines d'emballage sont importées par des fabricants nationaux qui souhaitent compléter leur ligne de production, ou encore par des maisons spécialisées dans l'importation. Ces dernières comprennent les grandes sociétés de commerce général (*sogo shobas*), de même que les petites entreprises spécialisées qui agissent également comme distributeurs.

Un fabricant national de machines d'emballage, Tokyo Automatic Machinery (TAM), entretient des relations d'affaires fructueuses avec trois sociétés étrangères. Il importe de l'équipement des compagnies Rose-theegarten et IPS d'Allemagne de l'Ouest, et maintient un accord de transfert de technologie avec la Packing Machinery Company des États-Unis. Cet accord de transfert consiste en une « autorisation mutuelle », qui permet à la société TAM d'importer et d'exporter des machines et de la technologie grâce à ses liens avec la Packing Machinery Company. La société Rose-theegarten était représentée, au départ, par un importateur-distributeur qui ne faisait pas grand-chose pour promouvoir ses produits. Après avoir accepté de collaborer avec la société TAM, Rose-theegarten a vu ses ventes augmenter de façon substantielle.

*Fabricants nationaux.* À l'heure actuelle, un nombre important de fabricants nationaux offrent des machines importées pour les utiliser dans un système déjà en place. Plusieurs fabricants nationaux de machines d'emballage de produits pharmaceutiques, par exemple, importent des emplisseuses qu'ils intègrent à un complexe d'emballage. Cela permet d'agrandir ou d'améliorer les installations d'emballage tout en utilisant des machines japonaises ou d'autres composantes selon les exigences des utilisateurs.

La force du yen a favorisé cette pratique, qui a pris de l'ampleur au cours des trois dernières années et qui continuera vraisemblablement de se répandre, puisque le Japon adopte des mesures visant à réduire les frictions avec ses partenaires commerciaux.

Comme partenaires, les fabricants présentent un certain nombre d'avantages auxquels ne peuvent prétendre les importateurs. Soulignons, en tout premier lieu, qu'ils offrent un service après-vente et qu'ils gèrent et exploitent des réseaux de service que ni les sociétés de commerce, ni les représentants des ventes ne peuvent concurrencer. Ils sont aussi en mesure de produire sur place des pièces de rechange pour les machines importées, ce qui permet de diminuer les inventaires, une pratique qui a pour effet de réduire les frais généraux.

Les fabricants de machines d'emballage sont déjà bien implantés sur le marché, avec une clientèle établie dans des secteurs précis comme les industries alimentaire et pharmaceutique. Cependant, cette situation pourrait s'avérer désavantageuse dans la mesure où elle risque de limiter la visibilité sur le marché de machines plus polyvalentes.

La plupart des fabricants nationaux utilisent un *sogo shosha* comme intermédiaire pour s'occuper des procédures d'importation et d'expédition. Au cours des dernières années, toutefois, plusieurs fabricants nationaux ont commencé à importer du matériel directement des fabricants étrangers et, de ce fait, peuvent maintenant se passer des services de *sogo shoshas*.

*Les importateurs-distributeurs spécialisés.* Même si l'on considère qu'ils ne peuvent rivaliser avec les fabricants en ce qui a trait au suivi après-vente et pour la qualité générale de leur service, les importateurs-distributeurs ont la réputation d'être des partenaires de choix pour importer du matériel d'emballage au Japon. En règle générale, ils disposent d'une clientèle bien établie dans un large éventail de secteurs industriels et sont en mesure, par conséquent, de représenter des machines polyvalentes auprès d'une gamme plus vaste d'acheteurs éventuels. Toutefois, comme les *sogo shoshas*, leurs faiblesses se situent au niveau de la promotion et de la protection de la technologie.

*Les sogo shobas.* Les sociétés de commerce général (*sogo shoshas*), parce qu'elles ne font pas grand-chose pour promouvoir les produits ou n'offrent presque pas de service après-vente, sont plus ou moins considérées comme des « collectionneuses de licences ». Même s'il existe quelques *sogo shoshas* très compétents, il vaut mieux les choisir avec la plus grande circonspection. Il est souvent préférable de s'allier à un fabricant et d'avoir recours aux services d'un *sogo shosha* à titre d'intermédiaire, en lui confiant certaines tâches bien précises, plutôt que de s'en remettre à ce type d'entreprise pour offrir une gamme complète de services.

### Établissement des prix et majorations

Les majorations, en moyenne, varient entre 10 et 20 p. 100 à chacun des niveaux. Les prix des machines japonaises ou importées — sans accessoires adaptés aux besoins de l'utilisateur et vendues à prix régulier — s'établissent comme suit : de 50 à 100 millions de yens pour une emplisseuse, 20 millions de yens pour une machine d'emballage, 20 millions de yens pour une emcartonneuse et 10 millions de yens pour une machine d'emballage en pochettes.



## Protection de la technologie

En règle générale, les brevets ne sont pas considérés comme une protection suffisante pour les nouvelles technologies dans le secteur des machines d'emballage au Japon. Les compétiteurs prennent six mois, en moyenne, à mettre une nouvelle technologie en application après son apparition. Par conséquent, la meilleure façon de protéger la technologie de vos machines est de conclure des ententes solides et rédigées avec le plus grand soin, et d'entretenir des relations d'affaires très étroites avec vos partenaires. On considère qu'il est plus efficace, pour protéger une nouvelle technologie, d'être le premier à occuper un créneau sur le marché ou d'être reconnu comme le fabricant d'origine, en plus d'établir sa réputation avec des produits innovateurs et de qualité, que de déposer des brevets.

Bien que le transfert de technologie soit un moyen, en théorie, d'éviter la question de la protection des nouvelles technologies, il s'avère difficile, dans les faits, d'obtenir des résultats avec une telle approche, car beaucoup de fabricants ont du mal à établir la valeur des technologies concernées en utilisant cette pratique commerciale. Les représentants de l'industrie s'accordent à dire qu'un très petit nombre de brevets d'invention dans le secteur des machines d'emballage ont pu être maintenus, et qu'ils n'entrevoient pas de changement à ce chapitre dans un proche avenir.

## Normes de l'industrie

Bien peu d'ajustements doivent être apportés aux machines nord-américaines qui pénètrent le marché japonais, étant donné que les normes de l'industrie du Japon sont calquées sur celles de l'Amérique du Nord et de l'Europe. Toutefois, la différence de voltage doit être prise en considération. La tension électrique au Japon est de 200 volts, avec une différence hertzienne de 10 cycles, soit 50 cycles au nord et 60 cycles au sud du fleuve Fujigawa. Le taux d'humidité relativement élevé du Japon, qui affecte non seulement les machines mais aussi les produits finis, peut oxyder les appareils et réduire l'adhérence des emballages.

## Barrières tarifaires et non tarifaires

Les droits d'importation sur les machines d'emballage ont été abolis à compter du 1<sup>er</sup> avril 1990. Toutefois, certaines pièces de rechange, dont les composantes électriques, sont toujours soumises à des droits d'importation.

Il n'existe pas de règles précises régissant l'étiquetage de sécurité des machines importées. Cependant, les fabricants ont coutume de traduire les étiquettes à l'intention des utilisateurs. Le développement des symboles rend maintenant la traduction superflue.

Aucun permis spécial ou licence n'est requis pour importer des machines d'emballage. Le dédouanement prend habituellement de une à deux semaines.

## 5 Structure de l'industrie et acteurs clés

Selon la Japan Packaging Machinery Manufacturers' Association, l'industrie comptait 423 fabricants japonais en 1988. La valeur cumulative de leur production, au total, a été évaluée à 373 282 millions de yens en 1988 et à près de 400 000 millions de yens en 1989.

Plus de 250 de ces entreprises employaient moins de 50 ouvriers et se partageaient, au total, 61 p. 100 du marché. Seulement 44 compagnies employaient plus de 300 ouvriers et occupaient globalement 10 p. 100 du marché. Cependant, la production des grandes compagnies comptait pour près de 40 p. 100 du total, alors que les entreprises qui employaient moins de 50 ouvriers fournissaient 19 p. 100 de la production totale.

### Principaux fabricants

Les chefs de file parmi les fabricants de machines d'emballage, dans huit des principaux secteurs de cette industrie, sont énumérés ci-dessous. Pour plus d'information au sujet de ces compagnies, veuillez vous reporter à la section Compagnies et associations.

*Machines d'emballage.* Ensemble, les six principales compagnies se sont partagé 21 p. 100 de la production, évaluée à 79 900 millions de yens, en 1988 (voir tableau 17). Parmi les autres fabricants, il faut noter Tokyo Jidoki, Kawashima Seisakujo, Hitachi Zosen Trading and Manufacturing, O-M, Kubota, Furukawa, Minamisenju Manufacturing et Kyoto Seisakusho.

*Machines d'emballage en pochettes.* Sur les quelque 100 fabricants de machines d'emballage en pochettes, les huit premiers ont fourni ensemble 48 p. 100 de la production, évaluée à 42 770 millions de yens, en 1988 (voir tableau 18). Les autres fabricants importants sont Chuo Hosouki, O-M, Honshu Paper et Tokyo Automatic Machinery.

*Machines d'enveloppement.* Il existe environ 70 fabricants nationaux de machines d'enveloppement — dont les cinq premiers se sont partagé 32 pour 100 du marché total, évalué 29 517 millions de yens, en 1988 (voir tableau 19). Les autres fabricants importants sont Chubu Sobi, Fuji Tekkojo, Asashi Seisakujo, Masuda et Kawamura.

**Tableau 17**

Principaux fabricants nationaux de machines d'emballage en 1988

Compagnie	Part en %
Shibuya Kogyo Co. Ltd.	6
Toyo Food Equipment	4,6
Fuji Machinery	3,1
Ohmori Machinery	2,7
Tokyo Automatic Machinery Company	2,6
New Long Machinery Works	2
Autres	79
Total	100

Source: Yanmo Economic Research.

**Tableau 18**

Principaux fabricants nationaux de machines d'emballage en pochettes en 1988

Compagnie	Part en %
Toyo Food Equipment	11,3
Ohmori Machinery	7,7
Fuji Machinery	7,5
New Long Machinery Works	5,9
Tokiwa Kogyo Co. Ltd.	5,4
Kawashima Packaging Machinery	4,2
Ibaraki Seiki	3,6
Toyo Kikai Seisakusho	2,8
Autres	51,6
Total	100

Source: Yanmo Economic Research.

**Tableau 19**

Principaux fabricants nationaux de machines d'enveloppement en 1988

Compagnie	Part en %
Tokyo Automatic Machinery	11,1
Kawashima Packaging Machinery	10,1
Nippon Automatic Fine Machinery	4,4
Denchi Kikai	3,6
Furukawa Manufacturing	2,5
Autres	68,3
Total	100

Source: Yanmo Economic Research.

*Machines d'encartonnage.* Sur les quelque 50 fabricants nationaux de machines d'encartonnage, les cinq premiers ont fourni ensemble 55 p. 100 de la production totale, évaluée à 6 771 millions de yens, en 1988 (voir tableau 20). Les autres fabricants importants sont Chugoku Kogyo, Matsushita, Interpak et Eisai.

*Appareils d'emballage sous vide.* La production a atteint une valeur totale de 12 872 millions de yens en 1988. Sur ce nombre, les 5 chefs de file parmi les quelque 15 fabricants nationaux se sont partagé 73 p. 100 du marché (voir tableau 21). Les autres fabricants importants sont Nakamura, Okura Kikai, Nishihara Seisakusho et Adachi Kogyo.

**Tableau 20**

Principaux fabricants nationaux d'appareils d'encartonnage en 1988

Compagnie	Part en %
O-M LTD.	29
Osaka Automatic Machinery	10,6
Ohmori Machinery	9,9
Fuji Machinery	3
Nippon Automatic Machinery	2,8
Autres	44,7
Total	100

Source: Yanmo Economic Research.

**Tableau 21**

Principaux fabricants nationaux d'appareils d'emballage sous vide en 1988

Compagnie	Part en %
Furukawa Manufacturing	35
Toyam Sanki Co. Ltd.	13,7
Toyo Jidoki Co. Ltd.	10,3
Shindaigo Co. Ltd.	8,5
Nippon Polly Cello Industries	5,1
Autres	27,4
Total	100

Source: Yanmo Economic Research.

*Appareils d'emballage par rétraction.* On comptait environ 30 fabricants en 1988, lesquels ont fourni une production totale évaluée à 9 635 millions de yens. Ensemble, les cinq principales compagnies se sont partagé 46 p. 100 du marché global (voir tableau 22). Les autres fabricants importants sont Dai-Ichi Hosou, Shiba Kogyo, Osaka Kiko, International Sankyo, Tamba, Mabuchi et Mitsuwa.

**Tableau 22**

Principaux fabricants nationaux d'appareils d'emballage par rétraction en 1988

Compagnie	Part en %
Hitachi Zosen Trade/Manufacturers	14
Kyoto Seisakusho Co. Ltd.	10,4
Fuji Packaging Machinery	9,5
Honshu Paper	8
O-M Ltd.	4,2
Autres	53,9
Total	100

Source: Yanmo Economic Research.

**Tableau 23**

Principaux fabricants nationaux d'appareils de mise en conserve en 1988

Compagnie	Part en %
Toyo Food Equipment	46,4
Honma Iron Works	30,4
Shin Nippon Koki	5,4
Autres	17,8
Total	100

Source: Yanmo Economic Research.

**Tableau 24**

Principaux fabricants nationaux d'appareils de mise en bouteille en 1988

Compagnie	Part en %
Shibuya Kogyo Co. Ltd.	40
Mitsubishi Heavy Industries	24,2
Hitachi Zosen Trade/Manufacturers	10,1
Autres	25,7
Total	100

Source: Yanmo Economic Research.

*Appareils de mise en conserve.* En 1988, on comptait environ 20 fabricants nationaux dont la production a été évaluée globalement à 6 176 millions de yens. Sur ce nombre, les trois chefs de file se sont partagé 82 p. 100 de la production totale (voir tableau 23). Parmi les autres fabricants, il faut noter Dai-Ichi Giken, Fukao Tekkosho, Goho Kogyo, Hitachi Zosen et Hashimoto Kanzume Kenkyusho.

*Appareils de mise en bouteille.* Il existe environ 40 fabricants d'appareils de mise en bouteille au Japon, dont les trois principaux se sont partagé 74 p. 100 du marché en 1988 (voir tableau 24). Les autres fabricants importants sont Nakadate Kogyo, Shin Osaka Zosen, Jukao Tekkosho, Kujiwara Joki Sangyo et Chubu Kikai Seisakusho.

### Principaux importateurs

Les principaux importateurs et les produits qu'ils distribuent sont énumérés dans le tableau 25. Les renseignements sont tirés du répertoire *Japan as a Machinery Market*, publié par la Japan Importers' Association.

On trouvera une liste de fabricants, d'importateurs-distributeurs et de sogo shoshas sous la rubrique Compagnies et associations. Pour plus d'information au sujet de ces compagnies ou d'autres entreprises qui ne figurent pas sur la liste, vous pouvez contacter les associations dont le nom apparaît à la fin de la section sous le titre - Organismes compétents -, ou encore vous adresser aux bureaux canadiens de l'organisme japonais JETRO.

## 6 Accès au marché

Comparativement aux appareils américains et européens, les machines d'emballage canadiennes ne jouissent pas d'une forte présence ou d'une réputation bien établie au Japon. Pour réussir à pénétrer ce marché, il faut tenir compte de deux facteurs fondamentaux, à savoir: choisir le bon type de machine et le bon partenaire. Les machines qui seront parmi les premières à se tailler une place sur le marché, qui offriront des composantes originales et qui seront vendues à prix compétitif auront aussi de bonnes chances d'obtenir du succès.

Les fabricants canadiens auront tout avantage à centrer leurs efforts sur les machines qui ne sont pas disponibles actuellement sur le marché du Japon, ou sur celles qui sont plus rapides, plus durables ou moins coûteuses que leurs équivalentes japonaises.

Un classement préliminaire et quelque peu subjectif des possibilités qui s'offrent aux fabricants canadiens révèle que les perspectives de vente sont bonnes pour les appareils adaptés aux besoins de l'utilisateur, moyennes pour les machines d'emballage, les appareils d'en-cartonnage et les emplisseuses, de préférence dans le secteur de l'industrie pharmaceutique, et faibles pour les machines à imprimer et les étiqueteuses.

## Tableau 25.

### Principaux importateurs de machines d'emballage

Importateur	Produit	Fabricant
C. Correns & Co. Ltd.	Emplisseuses et scelleuses pour suppositoires Machines à fabriquer les contenants et les capsules Appareils à former les ampoules et les flacons, scelleuses à serrage Machines d'emballage pour la levure de bière	Ing. Franco Crespi (Italie) Chr. Majer Gmbh & Co. Kg Maschinenfabrik (RFA) Ocmi Spa (Italie) VM Verpackungsmaschinen Gmbh (RFA)
Dai-Ichi Jitsugyo Co. Ltd.	Appareils à poser les couvercles de boîtes de conserve Emplisseuses Étiqueteuses  Emplisseuses pour la poudre	Angelus Disc. (États-Unis) Kurt, G. Bock (RFA) Newman Labelling Machines Ltd. (Royaume-Uni) Perry Industries Inc. (États-Unis)
Kanematsu Goshō Ltd.	Mesureuses  Machines à envelopper le chocolat Instruments de mesure pour les bouteilles en plastique	Heinrich Zeidler Kg. Maschinenfabrik (RFA) Sapal S.A. (Suisse) Jopwave Instruments OY (Finlande)
Mitsui & Co. Ltd.	Appareils de mise en forme avec étirage-gonflage du polythène Embouteilleuses et machines d'emballage Machines d'emplissage et de capsulage aseptiques Appareils de capsulage	Krupp Corp. (RFA) et SMTP Sidel (France) Pneumatic Scale Corp. (États-Unis) Serac (France)
Nakamura Sangyo Co. Ltd.	Machines d'emballage sous vide Étiqueteuses Emplisseuses sous vide	Volvo (Suède) Multivac (RFA) MR (RFA) Vemag (RFA)
Okura & Co. Ltd.	Machines à boucher les bouteilles Emplisseuses	Bertolaso S.p.A. (Italie) Cobert S.p.A. (Italie)
Siber Kikai K.K.	Formeuses de contenants en plastique Machines à envelopper Emplisseuses de bouteilles pour liquides Appareils de fermeture et de scellage  Emplisseuses  Machines à emballer et à envelopper	Bellaplast Maschinenbau Gmbh (RFA)  Buhrs Zaandam B.V. (Pays-Bas) E.P. Rémy & Cie (France) Fords Barry Wehmiller Ltd. (Royaume-Uni) Gasti Ver Packungs Maschinen Gmbh (RFA) SIG Swiss Industrial Co. (Suisse)

En plus des possibilités de réussite dans ces secteurs étendus, les importateurs ont démontré un intérêt particulier pour les machines d'encartonnage des bouteilles de polythène, les formuses sous pression, les appareils à mise en boîte des bicyclettes et les ensacheuses pour les pommes chips.

### Facteurs clés de succès

**Prix.** Lorsqu'ils achètent des machines d'emballage normalisées, les utilisateurs ont tendance à baser leur choix sur le prix avant de s'intéresser au rendement, au service après-vente ou aux accessoires particularisés. Le prix des appareils plus spécialisés, toutefois, varie en fonction des accessoires qu'ils comportent. Par conséquent, les fabricants canadiens devraient axer leurs efforts sur les grands entrepreneurs en emballage qui ont besoin de machines particularisées ou hautement spécialisées.

**Livraison.** Un des principaux inconvénients auxquels sont confrontés les exportateurs canadiens est le délai de livraison. Lorsqu'ils commandent une chaîne d'emballage particularisée, la plupart des utilisateurs de l'industrie s'attendent à ce qu'elle soit livrée et installée dans les six mois. Siber Kikai KK, le premier fournisseur d'appareils d'emballage pour les tablettes de chocolat, a généralement besoin de neuf mois pour concevoir, fabriquer et mettre en place une telle installation. La compagnie consacre trois mois à la réalisation de chacune des étapes, soit la planification et la conception, la fabrication et, enfin, la livraison et l'installation.

**Service après-vente.** Les acheteurs de machines d'emballage attachent beaucoup d'importance au service après-vente et à l'entretien. C'est précisément à cet égard que les fabricants nationaux jouissent d'un net avantage sur les fournisseurs étrangers. Étant donné qu'ils réparent leurs appareils sur place et qu'ils ont toutes les pièces de rechange à portée de la main, les fournisseurs du pays sont habituellement en mesure de répondre aux appels de service dans les 24 heures. En outre, plusieurs importants fabricants nationaux affectent du personnel de service aux installations de leurs clients et peuvent, par conséquent, assurer un service très rapide. Pour les exportateurs canadiens, il est difficile de rivaliser avec le temps de réponse de 24 heures et dans la plupart des cas, il est impossible, pour des raisons économiques, de maintenir du personnel sur place. Il faut aussi noter que les grandes entreprises industrielles qui utilisent ce type d'équipement sont généralement capables de réparer leurs propres appareils et que leur clientèle, de ce fait, est préférable à celle de petits utilisateurs qui ont tendance à réclamer du service au moindre problème.

**Qualité.** La qualité est l'un des facteurs clés dans le choix d'appareils d'emballage et celle-ci englobe le rendement, la durabilité, l'adaptabilité et la simplicité du mode de fonctionnement. Selon les représentants de l'industrie,

les machines d'emballage importées sont avantagées par rapport aux appareils japonais en ce qui a trait à la qualité des matériaux utilisés pour leur fabrication. Les machines importées durent généralement entre 10 et 15 ans, tandis qu'on évalue la durée de vie des appareils de fabrication intérieure entre 5 et 10 ans.

**Souplesse.** Les utilisateurs préfèrent les machines faciles à adapter aux installations déjà en place, ou dont les applications peuvent être élargies en y ajoutant de nouveaux accessoires. On entend aussi par souplesse la possibilité d'utiliser divers formats d'emballages et la capacité multifonctionnelle des appareils.

**Rapidité et compacité.** Contrairement aux petits utilisateurs qui ont tendance à subordonner la rapidité au prix, les grands emballeurs attachent beaucoup d'importance à la rapidité des machines. Au Japon, où l'espace n'a pas de prix, une machine aura encore plus de chances de s'imposer sur le marché si elle prend moins de place pour fournir le même rendement qu'un appareil plus imposant.

**Simplicité du mode de fonctionnement.** La simplicité du mode de fonctionnement d'une machine est l'une des premières choses qui retient l'attention de l'utilisateur. La pénurie de travailleurs au Japon a obligé les fabricants nationaux à engager des ouvriers non spécialisés à mi-temps, en grande partie des femmes, et par conséquent, ils sont toujours à l'affût d'appareils économisant du temps de travail et capables d'effectuer la plupart des tâches les plus exigeantes sur le plan physique.

**Formation.** Beaucoup d'industriels considèrent qu'il est essentiel d'offrir des stages de formation aux importateurs et aux utilisateurs. Les employés de Nakamura Sangyo, importateur des machines d'emballage et de conditionnement des denrées alimentaires de la compagnie Stephan, sont invités à tous les deux ans à des stages de formation à l'usine-mère de Stephan, en Allemagne de l'Ouest. En restant en contact avec l'ensemble des représentants de Stephan et en assistant à des cours de formation pour comprendre davantage les machines qu'ils distribuent, les employés de Nakamura sont mieux en mesure de répondre aux besoins des utilisateurs de machines Stephan au Japon. Les exportateurs doivent aussi être prêts à soutenir la mise en marché, comme par exemple en envoyant régulièrement des techniciens et des vendeurs sur place et en adoptant une procédure systématique pour les commandes de pièces de rechange.

### Développement du marché

**Lancer un nouveau type d'emballage.** Le moyen le plus facile de pénétrer le marché est peut-être de se faire connaître comme fabricant d'un nouveau type d'emballage. Bien entendu, cela nécessite une mise en marché particulière pour vendre à la fois les avantages des emballages et des machines, mais ces efforts s'avèrent souvent payants.

*S'adresser directement aux utilisateurs.* Il est également possible de s'adresser directement aux utilisateurs, même s'il sera probablement nécessaire de passer par un importateur ou une société de commerce pour conclure les transactions. Cependant, les exportateurs qui choisissent cette approche du marché doivent être prêts à solutionner le problème du service après-vente.

*Foires commerciales.* Bien que les fabricants et les exportateurs japonais considèrent d'abord les foires commerciales et les expositions comme des opérations de prestige plutôt que des occasions de vente, ces événements constituent un moyen adéquat de lancer de nouveaux produits et des technologies nouvelles. La possibilité de rencontrer d'éventuels acheteurs et partenaires japonais, à l'occasion de grandes foires commerciales internationales, doit aussi être prise en considération. Voici trois des principales foires japonaises de machines d'emballage :

- **Chubu Pack**

Machines d'emballage et de conditionnement des denrées alimentaires, matériaux d'emballage et matériaux connexes.

Fréquence/mois: Bisannuelle/avril 1992

Lieu: Nagoya International Exhibition Hall

Renseignements: Central Japan Packaging and Food Machinery Builders' Association  
2-14-10 Kameshima, Nakamura-ku  
Nagoya 453 Japon  
Téléphone: 052-452-3162  
Télécopieur: 052-452-7752

- **Japan Pack**

Machines d'emballage.

Fréquence/mois: Bisannuelle/octobre 1991

Lieu: Tokyo International Fair Grounds

Renseignements: Japan Packaging Machinery Manufacturers' Association  
No. 2 Nano Building  
2-20-1 Nishi Shimbashi  
Tokyo 105  
Téléphone: 03-437-0883  
Télécopieur: 03-433-7616

- **Tokyo Pack**

Fréquence/mois: Bisannuelle/octobre 1992

Lieu: Tokyo International Fair Grounds

Renseignements: Japan Packaging Institute  
Honshu Building  
5-12-8 Ginza, Chuo-ku  
Tokyo 104  
Téléphone: 03-543-2641  
Télécopieur: 03-545-6592

*Contact direct.* Tout en participant à des foires commerciales et à des expositions, il est aussi possible de s'adresser directement à des partenaires éventuels. Ceux-ci peuvent être des fabricants de machines, des importateurs-distributeurs ou des sogo shoshas qui

fournissent déjà le marché des utilisateurs. De telles entreprises préfèrent recevoir des catalogues et des précisions au sujet des machines, à titre de documentation de référence, avant de répondre à un appel personnel d'un représentant de la compagnie. En adoptant cette approche, il faut toutefois se méfier des compagnies qui pourraient facilement adapter la technologie proposée à leurs propres appareils.

*Rôle du gouvernement.* En plus de l'aide fournie par l'ambassade du Canada à Tokyo, le consulat général d'Osaka offre une fenêtre sur le deuxième plus grand marché du Japon. Les autres rapports de cette série — notamment ceux qui traitent de l'équipement lié aux industries de la restauration, de la vente au détail des produits alimentaires et du conditionnement des denrées alimentaires — peuvent aussi s'avérer utiles pour comprendre davantage le marché japonais.

## 7 Compagnies et associations

### Importateur-distributeur

- **C. Correns and Co. Ltd.**

Iino Building  
2-1-1 Uchisaiwai-cho  
Chiyoda-ku, Tokyo 100  
Téléphone: (03) 501-2361  
Télécopieur: (03) 501-5309

Emplisseuses et scelleuses pour suppositoires, appareils à fabriquer les cornets de papier, formieuses de tubes, machines à fabriquer les contenants et les capsules pour bouteilles, scelleuses à serrage, machines d'emballage pour la levure de bière, appareils de transport pneumatique, appareils à fabriquer les verres et les contenants de papier, etc.

- **Communication Science Corp.**

5-8 2-Chome  
Kita-aoyama  
Minato-ku, Tokyo 107  
Téléphone: (03) 405-1511  
Télécopieur: (03) 401-1608

Machines d'emballage

- **Daiichi Jitsugyo Co. Ltd.**

20 Kanda Nishiki-cho 3-Chome  
Chiyoda-ku, Tokyo 103  
Téléphone: (03) 269-6291  
Télécopieur: (03) 269-6312

Appareils à poser les couvercles de boîtes de conserve, emplisseuses, étiqueteuses, emplisseuses pour la poudre

**Dodwell Pitney Bowes Ltd.**

Kowa No. 1 Building  
11-41 Akasaka 1-Chome  
Minato-ku, Tokyo 107  
Téléphone: (03) 586-4111  
Télécopieur: (03) 589-3187

Machines à compter, étiqueteuses

**Ewig Corporation**

4-4-5 Aobadai, Meguro-ku  
Tokyo 153  
Téléphone: (03) 467-9511  
Télécopieur: (03) 467-9527

Dispensateurs de liquide, instruments de mesure du déplacement

**Gadelius K.K.**

5-2-39 Akasaka, Minato-ku  
Tokyo 107  
Téléphone: (03) 584-1411  
Télécopieur: (03) 584-1461

Machines d'emplissage et d'encartonnage de tubes, emplisseuses pour la poudre, emplisseuses de bombes aérosols, chaînes d'emballage

**Irisu Shokai KK****(C. Lillies & Co. Ltd.)**

12-18 Kami-osaki 3-Chome  
Shinagawa-ku, Tokyo 141  
Téléphone: (03) 443-4111  
Télécopieur: (03) 443-4118

Emplisseuses de gobelets, machines spécialisées pour l'industrie de la confiserie, plieuses-colleuses de carton, machines à enrober le chocolat, étiqueteuses, machines à envelopper le papier

**Kaigai Tsucho K.K.**

Shin-yurakucho Building 9F  
12-1 Yurakucho 1-Chome  
Chiyoda-ku, Tokyo 100  
Téléphone: (03) 214-6661  
Télécopieur: (03) 214-2445

Appareils d'emplissage et d'enveloppement automatiques pour le fromage

**Kanematsu Goshu Ltd.**

14-1 Kyobashi 2-Chome  
Chuo-ku, Tokyo 104  
Téléphone: (03) 562-8111  
Télécopieur: (03) 562-7935

Machines à fabriquer les sacs en papier, chaînes de production automatisée de gobelets, mesureuses, machines à fabriquer le carton ondulé, machines à envelopper le chocolat, instruments de mesure pour les bouteilles en plastique, etc.

**Kowa Company Ltd.**

6-29 Nishiki 3-Chome  
Naka-ku, Nagoya 460  
Téléphone: (052) 963-3051  
Télécopieur: (052) 963-3071

Emplisseuses-capsuleuses à capsules rigides, machines à doser de haute précision, machines à capsuler, emplisseuses pour liquides

**Krones Japan Co. Ltd.**

Moto-akasaka Yuuraku Building 5F  
7-20 Moto-akasaka 1-Chome  
Minato-ku, Tokyo 107  
Téléphone: (03) 478-6921  
Télécopieur: (03) 478-6934

Emplisseuses, machines à capsuler, étiqueteuses, appareils de mise en boîtes, appareils à vider les boîtes

**Mutual Corporation**

1-10 Tenjinbashi 7-Chome  
Oyodo-ku, Osaka 531  
Téléphone: (06) 351-8331  
Télécopieur: (06) 357-6105

Emplisseuses-capsuleuses, appareils d'encartonnage, machines à envelopper, machines à envelopper les bonbons

**Nakamura Sangyo Co. Ltd.**

10-8 Nihonbashi Muromachi 1-Chome  
Chuo-ku, Tokyo 103  
Téléphone: (03) 241-2391  
Télécopieur: (03) 246-2714

Machines d'emballage sous vide, étiqueteuses, emplisseuses sous vide

**Nissho Electronics Corporation**

3-1 Tsukui 7-Chome  
Chuo-ku, Tokyo 104  
Téléphone: (03) 544-8311  
Télécopieur: (03) 543-2070

Systèmes d'étiquetage

**Siber Kikai K.K.**

Sieber Hegner Building  
89-1 Yamashita-cho  
Naka-ku, Yokohama 231  
Téléphone: (045) 664-8000  
Télécopieur: (045) 664-2824

Formeuses de contenants de plastique, appareils à envelopper, emplisseuses de bouteilles pour liquides, fermeuses-scelleuses thermiques, emplisseuses, appareils d'emballage sous pellicule, étiqueteuses, appareils à emballer et à envelopper

**Strapack Corporation**

10-64 1-Chome, Kaigan  
Minato-ku, Tokyo 105  
Téléphone : (03) 438-3321  
Télécopieur : (03) 438-1993

Scelleuses de carton

**Tokyo Sangyo Co. Ltd.**

3-1 Marunouchi 3-Chome  
Chiyoda-ku, Tokyo 100  
Téléphone : (03) 212-7611

Appareils à envelopper et à emballer

**Sogo Shoshas****C. Itoh and Co. Ltd.**

68 Kita-kyutaromachi 4-Chome  
Higashi-ku, Osaka 541  
Téléphone : (06) 241-2121  
Télécopieur : (06) 241-3220

Emplisseuses et appareils à boucher les bouteilles

**Marubeni Corporation**

3 Hommachi 3-Chome  
Higashi-ku, Osaka 530  
Téléphone : (06) 266-2111

Systèmes de transport pneumatiques, machines à fabriquer des boîtes, machines d'emballage aseptique, systèmes de traitement automatisé des produits en vrac, machines à courber pour les boîtes de conserve en aluminium

**Marubeni Machinery Sales Co. Ltd.**

3-14 Kudan-minami 2-Chome  
Chiyoda-ku, Tokyo 154  
Téléphone : (03) 237-4611  
Télécopieur : (03) 237-4797

Appareils à encartonnage, machines d'emballage de confiseries, emplisseuses pour liquides

**Mitsui & Co. Ltd.**

2-1 Ohtemachi 1-Chome  
Chiyoda-ku, Tokyo 100-91  
Téléphone : (03) 285-1111  
Télécopieur : (03) 285-9814

Appareils de mise en forme avec étirage-gonflage du polythène, machines d'embouteillage et d'emballage, machines d'emplissage et de capsulage aseptiques, appareils de mise en conserve

**Nissho Iwai Corporation**

4-5 Akasaka 2-Chome  
Minato-ku, Tokyo 107  
Téléphone : (03) 588-2111  
Téléphone : (03) 588-4136

Appareils de mise en tonneaux, rince-bouteilles, emplisseuses pour la poudre

**Okura & Co. Ltd.**

3-6 Ginza 2-Chome  
Chuo-ku, Tokyo 104  
Téléphone : (03) 566-6111  
Télécopieur : (03) 535-2551

Appareils à boucher les bouteilles, emplisseuses, détecteurs de charge

**Fabricants nationaux****Adachi Seiki Co. Ltd.**

1960 Yoshioka  
Ayase, Kanagawa 252  
Téléphone : (0467) 77-1139  
Télécopieur : (0467) 77-6695

Machines à remplir les sacs, machines d'emballage en pochettes, machines d'emballage en sachets de serviettes humides pour les mains

**Asahi Jido Kikai Co. Ltd.**

4-25-8 Matsue  
Edogawa-ku, Tokyo 132  
Téléphone : (03) 656-7491  
Télécopieur : (03) 656-7891

Dispositifs de pesée, emplisseuses pour liquides, machines à remplir et à capsuler pour liquides

**Asahi-Okuma Industrial Co. Ltd.**

5050 Asahi-maemachi  
Owari-asahi, Aichi 488  
Téléphone : (05615) 3-1213  
Télécopieur : (05615) 4-8847

Applicateurs par fusion

**Asahi Seisakusho Co. Ltd.**

1-1921 Minami Kamimachi  
Kishiwapa-shi, Osaka-fu 596  
Téléphone : (0724) 31-7241

Machines à envelopper

**Binan Kogyo Co. Ltd.**

1-15-2 Shinhama-cho  
Fukuyama, Hiroshima 721  
Téléphone : (0849) 53-7788  
Télécopieur : (0849) 53-7775

Emplisseuses de tubes, emplisseuses pour liquides, emplisseuses volumétriques



**Chiyoda Co. Ltd.**

34 Nishi-goken-cho  
Shinjuku-ku, Tokyo 162  
Téléphone : (03) 260-6084  
Télécopieur : (03) 268-8502

Machines à imprimer les étiquettes, machines à imprimer les adresses, machines à ficeler (de marque PP), dispositifs pour ouvrir, étiquettes (étiqueteuses adhésives), coupeuses de ruban

**CKD Corporation**

2-7-2 Meieki-minami, Nakamura-ku  
Nagoya 450, Tokyo 173  
Téléphone : (052) 581-3731  
Télécopieur : (052) 583-9710

Machines d'emballage à presse, formeuses-emplisseuses scelleuses

**Chubu Kikai Seisakusho Co. Ltd.**

15 Utatoro, Atsubatai-cho  
Kohoku-gun, Ishikawa 929-03  
Téléphone : (0762) 88-5555

Embouteilleuses, formeuses, appareils de mise en boîtes

**Chubu Sobi Co. Ltd.**

224 Nittamotoura, Moridaka  
Moriyama-ku, Nagoya 463  
Téléphone : (052) 773-1161

Machines à envelopper, scelleuses, étiqueteuses

**Chuo Hosouki Co. Ltd.**

2-8-10 Mayagi  
Adachi-ku, Tokyo 120  
Téléphone : (03) 914-3331

Machines d'emballage en pochettes

**Chugoku Kikai Seisakusho Co. Ltd.**

2-5-22 Kitayoshizu-cho, Fukuyama  
Hiroshima 720  
Téléphone : (0849) 22-0474  
Télécopieur : (0849) 27-1240

Emplisseuses

**Chugoku Kogyo Co. Ltd.**

15-10 Hachobori  
Naka-ku, Hiroshima 720  
Téléphone : (0482) 21-8111

Encartonneuses

**Daiichi Hoso Co. Ltd.**

1680-3 Ohba, Kasukabe  
Saitama 344  
Téléphone : (048) 737-3961  
Télécopieur : (048) 735-4538

Emplisseuses pour la pâte, machines à capsuler

**Dynamics Corporation**

3-3-9 Kanda-kajicho  
Chiyoda-ku, Tokyo 101  
Téléphone : (03) 5256-6761  
Télécopieur : (03) 5256-6763

Encartonneuses (de type horizontal), formeuses pour carton, scelleuses (ruban adhésif), appareils à monter et à remplir les boîtes

**EDM Corporation**

3-5-2 Itabashi  
Itabashi-ku, Tokyo 173  
Téléphone : (03) 817-3789  
Télécopieur : (03) 811-5098

Détecteurs de corps étrangers pour ampoules, détecteurs de corps étrangers pour flacons, étiqueteuses (étiquettes adhésives)

**Eisai Co. Ltd.**

4-6-10 Koishikawa  
Bunkyo-ku, Tokyo 112  
Téléphone : (03) 817-3789  
Télécopieur : (03) 811-5098

Détecteurs de corps étrangers pour ampoules, détecteurs de corps étrangers pour flacons, étiqueteuses (étiquettes adhésives)

**Eishin Pack Ind. Co. Ltd.**

1-1-13 Kanda-izumicho  
Chiyoda-ku, Tokyo 101  
Téléphone : (03) 864-7809  
Télécopieur : (03) 864-7107

Scelleuses manuelles, emplisseuses pour la pâte, emplisseuses pour liquides, emplisseuses pour solides

**FSK Corporation**

23-23 Honcho  
Itabashi-ku, Tokyo 173  
Téléphone : (03) 579-6111  
Télécopieur : (03) 962-9211

Machines à imprimer les étiquettes et les sceaux, rubaneuses pour les boîtes en polystyrène, machines thermiques à imprimer les étiquettes, étiqueteuses (étiquettes adhésives)

**Fuji Label Co. Ltd.**

152-2 Matsugo-tokorozawa  
Saitama 359  
Téléphone : (0429) 45-0377  
Télécopieur : (0429) 45-0380

Étiqueteuses, transporteurs pour chaînes d'emballage

**Fuji Seal Inc.**

3-5-26 Kyutaro-cho  
Chuo-ku, Osaka 541  
Téléphone : (06) 252-2240  
Télécopieur : (06) 244-0312

Appareils d'emballage par rétraction, étiqueteuses,  
appareils de scellage des capsules par rétraction,  
étiquettes à rétraction, étiqueteuses adhésives

**Fuji Packaging Machines Ltd.**

4-380 Nakaotai  
Nishi-ku, Nagoya 452  
Téléphone : (052) 502-1211  
Télécopieur : (052) 502-2248

Machines d'emballage en pochettes, appareils à  
envelopper sous pellicule pour pâtisseries, machines à  
remplir les sacs, machines à encartonner par enveloppe-  
ment, appareils à monter et à fermer les boîtes,  
encartonneuses, appareils d'emballage par étirage,  
machines à envelopper

**Fuji Tekkojo Co. Ltd.**

5-51-5 Shimomaruko, Ohta-ku  
Katano, Osaka, 576

Machines d'emballage à feuille en gaine, machines  
d'emballage robotisées, etc.

**Fukumi Sangyo Co. Ltd.**

2-4-6 Yaesu  
Chuo-ku, Tokyo 1044  
Téléphone : (03) 281-3377  
Télécopieur : (03) 281-8232

Machines d'emballage en pellicule, appareils FA

**Fukao Tekkojo Co. Ltd.**

1-25-13 Minami Rokugo  
Ohta-ku, Tokyo 144  
Téléphone : (03) 733-8751

Emplisseuses de bouteilles, appareils de mise en  
consève

**Furukawa Manufacturing Co. Ltd.**

6-19-12 Ohi  
Shinagawa, Tokyo 140  
Téléphone : (03) 774-3311  
Télécopieur : (03) 774-2110

Machines d'emballage sous vide (de type par lots),  
machines d'enveloppement immobile, machines à remplir  
les sacs, distributeurs volumétriques

**General Packer Co. Ltd.**

65 Shinmei, Ufukuji  
Nishiharumachi  
Nishi-kasugai-gun, Aichi 481  
Téléphone : (0568) 23-3111  
Télécopieur : (0568) 22-3222

Machines d'emballage en pochettes à feuille en gaine,  
emplisseuses-scelleuses pour sacs à plis latéraux,  
machines d'emballage à éjection de gaz, emplisseuses-  
scelleuses en pochettes pour les cornichons,  
emplisseuses-scelleuses en pochettes

**Gloria Products Ltd.**

3-11-4 Tennojimachi-kita  
Abeno-ku, Osaka 545  
Téléphone : (06) 719-2096  
Télécopieur : (06) 719-1184

Machines à coder (type encreur), distributeurs de papier  
pour imprimantes

**Goho Kogyo Co. Ltd.**

2-8-7 Higashi-ueno  
Taito-ku, Tokyo 110  
Téléphone : (03) 834-1771  
Télécopieur : (03) 834-1775

Dispositifs de pesée, étiqueteuses (étiquettes adhésives)

**Goto Engineering Works Co. Ltd.**

1-10-2 Senju-azuma  
Adachi-ku, Tokyo 120  
Téléphone : (03) 882-2909  
Télécopieur : (03) 882-2912

Appareils à moulage de l'amidon, machines d'emballage  
en pochettes (de type vertical), machines à envelopper  
par tordage (de type tordu aux deux extrémités)

**Hamano Automatic Machinery Co. Ltd.**

3-5-15 Yamate  
Funabashi, Chiba 273  
Téléphone : (0474) 33-0310  
Télécopieur : (0474) 33-4516

Appareils à monter et à fermer les boîtes, machines à  
remplir les pochettes pour la poudre (de type scelleuse  
sur quatre côtés)

**Hanatsuka Manufacturing Co. Ltd.**

1241 Takaragihoncho  
Utsunomiya, Tochigi 320  
Téléphone : (0286) 65-2831  
Télécopieur : (0286) 65-1957

Emplisseuses pour liquides, emplisseuses pour la pâte

**Hashimoto Kanzume Kenkyusho K.K.**

3-27-9 Nogata  
Nakano-ku, Tokyo 165  
Téléphone : (03) 388-3021

Machines de mise en conserve

**Hayashi Pharmaceutical Machine K.K.**

5-34-11 Funabashi  
Setagaya-ku, Tokyo 156  
Téléphone: (03) 302-3277  
Télécopieur: (03) 329-(X)30

Dispositifs de contrôle vidéo pour comprimés, trieuses pour comprimés, transporteurs à godets

**Herushu Co. Ltd.**

Nakami Building  
3-1-13 Nishi-ikebukuro  
Toshima-ku, Tokyo 171  
Téléphone: (03) 971-2106  
Télécopieur: (03) 986-1388

Détecteurs de corps étrangers pour ampoules, détecteurs de corps étrangers pour flaçons, étiqueteuses (étiquettes adhésives)

**Hikari Kikai Seisakusho Ltd.**

2-11-6 Keihinjima  
Ohta-ku, Tokyo 143  
Téléphone: (03) 790-3411  
Télécopieur: (03) 790-0438

Machines à peser et à remplir, machines à peser, à remplir et à emballer

**Hitachi Battery Sales And Service Co. Ltd.**

271 Shinyoshida-cho  
Kohoku-ku, Yokohama 223  
Téléphone: (045) 593-1111  
Télécopieur: (045) 593-1361

Machines d'emballage à éjection de gaz (de type par lots), machines d'emballage sous vide

**Hitachi Zosen Trading and Manufacturing K.K.**

2-4-1 Terauchi  
Toyonaka, Osaka 560  
Téléphone: (06) 866-9353  
Télécopieur: (06) 862-2080

Rince-bouteilles, emplisseuses de bouteilles, machines à capsuler, formeuses à claies, appareils à envelopper par rétraction, emplisseuses pour liquides, boudineuses

**Hiyoshi Engineering Co. Ltd.**

1-14-14 Matsugaya  
Taito-ku, Tokyo 111  
Téléphone: (03) 843-2291  
Télécopieur: (03) 843-2294

Machines d'emballage en pochettes (de type vertical), distributeurs volumétriques (pour liquides et pour pâte), filtres

**Honda Koeki Co. Ltd.**

Heights Shiba Daimon  
1-14-1 Shiba  
Minato-ku, Tokyo 105  
Téléphone: (03) 456-4621  
Télécopieur: (03) 456-4622

Emplisseuses pour liquides

**Honma Tekkojo Co. Ltd.**

30-6 Benten-cho  
Hakodate-shi, Hokkaido 040  
Téléphone: (0138) 22-5151

Machines de mise en conserve

**Honshu Paper Co. Ltd.**

5-12-8 Ginza  
Chuo-ku, Tokyo 104  
Téléphone: (03) 543-1111

Appareils d'emballage par rétraction, appareils d'emballage sous vide, formeuses de carton, appareils de palettisation

**Honshu Rheem Co. Ltd.**

4-8-11 Minami-hashimoto  
Sagamihara, Kanagawa 229  
Téléphone: (0427) 73-3113  
Télécopieur: (0427) 74-4369

Appareils à fermer les sacs (par pinçage), emplisseuses volumétriques sous vide

**Ibaraki Seiki K.K.**

5-5 Shin-chujo-cho  
Ibaraki, Osaka 567  
Téléphone: (0726) 23-2777  
Télécopieur: (0726) 23-9861

Appareils d'emballage par étirage pour pellicule auto-adhésive, machines d'emballage en pochettes — de type fermée sur le dessus et cousue à la base

**International Automatic Machinery Co. Ltd.**

3-8-19 Nishi-kojiya  
Ohta-ku, Tokyo 144  
Téléphone: (03) 741-0745  
Télécopieur: (03) 741-0777

Appareils d'emballage par rétraction, appareils d'emballage sous vide, distributeurs à claies, appareils à ouvrir les boîtes

**Interpak Co. Ltd.**

1-13-28 Kamiaoki  
Kawagichi-shi, Saitama 333  
Téléphone: (0482) 55-8040

Encartonneuses, machines à tarauder, appareils de mise en boîtes, applicateurs d'adhésifs, emplisseuses

**Iwata Label Co. Ltd.**

1020 Mitsui, Tanyocho  
Ichinomiya, Aichi 491  
Téléphone : (0586) 76-1611

Étiqueteuses (étiquettes adhésives), imprimantes thermiques

**Japack Co. Ltd.**

289 Kaichi  
Yao, Osaka 581  
Téléphone : (0729) 41-6233  
Télécopieur : (0729) 41-6393

Machines pour emballage moulant, encolleuses

**Kamacho Scale Co. Ltd.**

2246 Mure, Murecho  
Kida-Gun, Kagawa 761-01  
Téléphone : (0878) 45-1111  
Télécopieur : (0878) 45-7442

Dispositifs de pesée, machines à peser et à remplir, emplisseuses

**Kamiya Business Corner Co. Ltd.**

3-7-6 Kyobashi  
Chuo-ku, Tokyo 104  
Téléphone : (03) 563-3811  
Télécopieur : (03) 567-1820

Machines à coder (type encreur), machines à imprimer les étiquettes et les sceaux, machines à imprimer les codes barres, machines à imprimer les étiquettes de prix, étiqueteuses pour étiquettes adhésives

**Kanatsu Co. Ltd.**

2-4-6 Soto-kanda  
Chiyoda-ku, Tokyo 101  
Téléphone : (03) 253-5331  
Télécopieur : (03) 251-3151

Chariots de manutention, porteurs, élévateurs, supports d'élévateurs, appareils de mise en boîtes

**Kanebun Label Printing Co. Ltd.**

4-5-2 Koishikawa  
Bunkyo-ku, Tokyo 112  
Téléphone : (03) 814-3651  
Télécopieur : (03) 814-0377

Étiqueteuses (étiquettes adhésives), machines à imprimer les étiquettes et les sceaux, machines à imprimer les codes barres, machines à imprimer les étiquettes de prix, étiqueteuses pour étiquettes adhésives

**Kantoh Co. Ltd.**

2-7-2 Shimo-meguro  
Meguro-ku, Tokyo 153  
Téléphone : (03) 491-5191  
Télécopieur : (03) 491-5197

Distributeurs, élévateurs

**Kawagoe Kikai Co. Ltd.**

2-30-5 Nishi-ichinoe  
Meguro-ku, Tokyo 153  
Téléphone : (03) 654-5826  
Télécopieur : (03) 654-8159

Chaînes de comptage et d'alimentation pour comprimés

**Kawashima Packaging Machinery Co. Ltd.**

434 Yatsuka-kamicho  
Soukaoshi, Saitama 340  
Téléphone : (0489) 27-7111  
Télécopieur : (0489) 29-1344

Machines d'emballage en pochettes (de type horizontal, de type à couture à la base), machines d'emballage en pochettes (de type vertical), machines à envelopper (de type plieuse), formeuses de carton

**Keisoku Ind. Co. Ltd.**

4-28-15 Jingumae  
Shibuya-ku, Tokyo 150  
Téléphone : (03) 403-3675  
Télécopieur : (03) 470-0454

Machines à coder (type encreur), machines à imprimer et à couper les feuilles, dispositifs à imprimer et à étiqueter, imprimantes graphiques pour étiquettes, imprimantes à caractères fins pour étiquettes, coupeuses automatiques, bobineuses, dispensateurs

**Kindai Co. Ltd.**

3-14-6 Takatsuki-minami  
Tadaokacho, Senboku-gun  
Osaka 595  
Téléphone : (0725) 33-6725  
Télécopieur : (0725) 22-1519

Refendeuses en long, emplisseuses de sacs, machines à plier les serviettes

**Kishugiken Kogyo Co. Ltd.**

466 Nunobiki  
Wakayama, Wakayama 641  
Téléphone : (0734) 45-6610  
Télécopieur : (0734) 45-4144

Machines à coder (type encreur), imprimantes à injection d'encre

**Kiso Co. Ltd.**

823 Nippa-cho  
Kohoku-ku, Yokohama 223  
Téléphone : (045) 541-7451  
Télécopieur : (045) 545-2350

Machines à imprimer les étiquettes (de type adhésives), étiqueteuses (étiquettes adhésives) avec imprimantes, dispositifs d'alimentation pour plateaux, sècheurs

**Komatsu Manufacturing Co. Ltd.**

5-34-1 Arakawa  
Arakawa-ku, Tokyo 116  
Téléphone: (03) 892-9313  
Télécopieur: (03) 892-9319

Machines d'emballage en pochettes (de types scellées sur trois et quatre côtés), encartonneuses (de type horizontal), emplisseuses de tubes, machines stationnaires d'emballage en pochettes

**Ko-Pack Corporation**

2-11 Kanda-tacho  
Chiyoda-ku, Tokyo 101  
Téléphone: (03) 254-3450  
Télécopieur: (03) 254-3494

Machines à imprimer les étiquettes (de type adhésives), étiqueteuses (étiquettes adhésives)

**Koto Koki Co. Ltd.**

2-16-3 Ohjima  
Koto-ku, Tokyo 136  
Téléphone: (03) 684-0101  
Télécopieur: (03) 684-1641

Appareils d'emballage et de pesage (poids net), emplisseuses-scelleuses de pochettes, encartonneuses (de type horizontal), appareils de palettisation

**Kowa Company Ltd.**

3-6-29 Nishiki  
Naka-ku, Nagoya 460  
Téléphone: (052) 963-3059  
Télécopieur: (052) 963-3071

Machines d'emballage à presse, encartonneuses (de type horizontal), machines à compter et à remplir, coupeurs de feuilles, détecteurs de comprimés imparfaits, mélangeurs de poudres, appareils à ficeler

**K.T. Manufacturing Co. Ltd.**

1-25-15 Mukojima  
Sumida-ku, Tokyo 131  
Téléphone: (03) 624-1264  
Télécopieur: (03) 626-1710

Machines à peser et à remplir, machines à capsuler, emplisseuses pour liquides (à remplissage volumétrique)

**Kubota Steel Works**

14-21 Heiwa-cho  
Isedaki, Gunma 372  
Téléphone: (0270) 25-2854

Machines d'emballage

**Kyoto Seisakusho Co. Ltd.**

377-1 Yodomizucho  
Fushimi-ku, Kyoto 613  
Téléphone: (075) 631-3151  
Télécopieur: (075) 631-8850

Appareils de mise en boîtes de carton ondulé, appareils de palettisation, appareils d'emballage par rétraction, polissoirs

**Kujiraoka Paper Bag Co. Ltd.**

1-10-17 Senju-sakaragi  
Adachi-ku, Tokyo 120  
Téléphone: (03) 881-3161  
Télécopieur: (03) 881-3164

Machines à fabriquer des sacs de papier, machines à fabriquer des sacs de plastiques, sacs de papier, sacs de polypropylène et de tissus, sacs d'épicerie

**Kyowa Automatic Machinery Co. Ltd.**

3-3 Hashido  
Seya-ku, Yokohama 246  
Téléphone: (045) 301-2104  
Télécopieur: (045) 364-6519

Machines à remplir et à capsuler, emplisseuses de tubes, scelleuses à ultrasons, scelleuses thermiques, emplisseuses volumétriques (pâte), emplisseuses pour la pâte

**Mabuchi Motors Co. Ltd.**

430 Matsupidai  
Matsuda-shi, Chiba  
Téléphone: (0473) 84-1111

Appareils d'emballage par rétraction

**Matsushita Electric Ind. Co. Ltd.**

1006 Kadoma  
Kadoma-shi, Osaka 571  
Téléphone: (06) 908-1121  
Télécopieur: (06) 909-5787

Appareils de mesurage, encartonneuses, etc.

**Minami-Senju Manufacturing Co. Ltd.**

7-20-24 Minamisenju  
Arakawa-ku, Tokyo 116  
Téléphone: (03) 802-1101  
Télécopieur: (03) 806-2482

Machines d'emballage

**Mitsubishi Heavy Industries Ltd.**

2-5-1 Marunouchi  
Chiyoda-ku, Tokyo 100  
Téléphone: (03) 212-3111  
Télécopieur: (03) 284-1927

Encartonneuses (de type horizontal), appareils de mise en boîtes par enveloppement, appareils à envelopper, appareils de contrôle de pression

**Mitsuwa Co. Ltd.**

250 Maehara, Heirinji  
Iwatsuki, Saitama 339  
Téléphone: (048) 756-5271  
Télécopieur: (048) 756-1601

Scelleuses de type en L, scelleuses semi-automatiques, appareils de rétraction au passage à ultraviolets lointains, appareils rotatifs, d'emballage par rétraction

**Morico Co. Ltd.**

2-16-14 Meguro-honcho  
Meguro-ku, Tokyo 152  
Téléphone: (03) 711-5511  
Télécopieur: (03) 711-5517

Machines à coder (type encreur), imprimantes à injection d'encre, distributeurs d'étiquettes

**Mutual Corporation**

Tenroku-hankyu Building, Tenjinbashi  
Kita-ku, Osaka 531  
Téléphone: (06) 351-8331  
Télécopieur: (06) 357-6105

Encartonneuses (de types horizontal et vertical), machines à remplir et à capsuler, machines à assembler et à encartonner, machines d'emballage avec presse, emplisseuses pour liquides, etc.

**MX Marking Co. Ltd.**

4-11-7 Hattchobori  
Chuo-ku, Tokyo 104  
Téléphone: (03) 551-0774  
Télécopieur: (03) 553-7592

Machines à imprimer les étiquettes, machines à coder (type encreur)

**Nakadate Kogyo K.K.**

7-11-5 Nishiogu  
Arakawa-ku, Tokyo 116  
Téléphone: (03) 893-6041

Enbouteilleuses

**NEC P.V. System Co. Ltd.**

3-29-2 Omorinishi  
Ohta-ku, Tokyo 143  
Téléphone: (03) 298-6611  
Télécopieur: (03) 298-6614

Appareils de pesage pour fruits et légumes, étiqueteuses, machines à fermer par pinçage

**New Long Machinery Works Ltd.**

6-4-14 Shiratori  
Katsushika-ku, Tokyo 125  
Téléphone: (03) 843-7311  
Télécopieur: (03) 843-9963

Machines à fabriquer des sacs de papier, machines à coudre les sacs, appareils à exclusion d'air, scelleuses à impulsion

**NIPAC Machinery K.K.**

Win Nishi-waseda Building  
2-20-9 Nishi Waseda  
Shinjuku-ku Tokyo 169  
Téléphone: (03) 232-7301  
Télécopieur: (03) 232-8090

Emplisseuses-scelleuses d'ampoules, machines d'emballage en pochettes (de type vertical), appareils à plier les sacs

**Nippon Automatic Fine Machinery Co. Ltd.**

887 Kamiyabecho  
Totsuka-ku, Yokohama 245  
Téléphone: (045) 811-0341  
Télécopieur: (045) 812-1701

Étiqueteuses par rétraction, appareils à envelopper (de type plieuse longitudinale aux extrémités), appareils à sceller les capsules par rétraction, encartonneuses-scelleuses (de type horizontal)

**Nippon Hosokikai Co. Ltd.**

3-24-16 Higashi-shinagawa  
Shinagawa-ku, Tokyo 140  
Téléphone: (03) 471-3300  
Télécopieur: (03) 471-3526

Appareils à envelopper (de type plieuse longitudinale aux extrémités), encartonneuses (de type horizontal), appareils d'emballage par rétraction (de type à glissement), appareils à envelopper les comprimés, bords horizontaux

**Nippon Kikai Shoji Co. Ltd.**

New Kojimachi Building  
5-3 Kojimachi  
Chiyoda-ku, Tokyo 102  
Téléphone: (03) 265-8411  
Télécopieur: (03) 265-8417

Emplisseuses pour liquides (de type volumétrique), machines à capsuler, plieuses-scelleuses thermiques pour aluminium, étiqueteuses, machines à remplir et à capsuler, appareils de mise en boîtes de carton ondulé, etc.

**Nippon Polly Cello Industry Co. Ltd.**

1-1-20 Minami-senju  
Arakawa-ku, Tokyo 116  
Téléphone: (03) 802-5041  
Télécopieur: (03) 801-0721

Appareils d'emballage sous vide, machines à éjection de gaz

**Nishihara Manufacturing Co. Ltd.**  
**(Nishihara Seisakusho)**

8-8-17 Shoko-center  
Nishi-ku, Hiroshima 733  
Téléphone : (082) 277-5363  
Télécopieur : (082) 278-4180

Appareils d'emballage sous vide, machines à éjection de gaz, scelleuses à claies

**Ohmori Machinery Co. Ltd.**

2761 Nishikata  
Koshigaya, Saitama 343  
Téléphone : (0489) 88-2121  
Télécopieur : (0489) 86-3501

Machines d'emballage en pochettes, appareils d'emballage sous vide, appareils d'emballage par rétraction pour pellicule, encartonneuses par enveloppement, appareils à monter et à remplir les boîtes

**Okura Kikai K.K.**

900 Kodaiuchi, Noguchi-cho  
Kakokawa-shi, Hyogo 670  
Téléphone : (0794) 26-1181

Appareils d'emballage sous vide, appareils de palettisation, appareils de dépalettisation

**O-M Ltd.**

Umeda Building  
1-12-17 Umeda  
Kita-ku, Osaka 530  
Téléphone : (06) 345-1361  
Télécopieur : (06) 345-1920

Encartonneuses (de type horizontal), appareils de mise en boîtes par enveloppement, appareils à monter et à remplir les boîtes

**Oriental Seal Shokai Co. Ltd.**

4-1-6 Takadanobaba  
Shinjuku-ku, Tokyo 169  
Téléphone : (03) 362-7291  
Télécopieur : (03) 366-4806

Machines à coder (type encreur)

**Orihiro Co. Ltd.**

541-1 Kannari  
Tomioka, Gunma 370-24  
Téléphone : (0274) 67-2811  
Télécopieur : (0274) 67-2699

Machines d'emballage en pochettes (de type vertical)

**Osaka Automatic Machinery Manufacturing Co. Ltd.**

1-5 Ishiharacho  
Sakai, Osaka 591  
Téléphone : (0722) 52-2081  
Télécopieur : (0722) 52-6865

Encartonneuses (de type horizontal), encartonneuses semi-automatiques (de type vertical), emplisseuses pour la poudre

**Osaka Kiko Co. Ltd.**

3-21-9 Toyosaki  
Oyodo-ku, Osaka 531  
Téléphone : (03) 376-6753  
Télécopieur : (06) 376-6688

Encartonneuses

**Osaka Sealing Printing Co., Ltd.**

Shinko Daiichi Building  
2-14-7 Shintomi  
Chuo-ku, Tokyo 104  
Téléphone : (03) 552-4411  
Télécopieur : (03) 552-4410

Étiqueteuses (étiquettes adhésives), machines à coder (type encreur), appareils d'exploration des répartitions

**Osaka Taiyu Co. Ltd.**

6-10-1 Ina  
Minoo, Osaka 562  
Téléphone : (0727) 29-2121  
Téléphone : (0727) 28-3439

Élévateurs à plateaux, divers types d'élévateurs

**Precision Valve Japan Ltd.**

76 Niizo  
Toda, Saitama 335  
Téléphone : (0484) 44-4851  
Télécopieur : (0484) 44-6690

Emplisseuses-selleuses de bombes aérosol, appareils de pesage et de remplissage (pour liquides), etc.

**Pola Cosmetics Co. Ltd.**

648 Yaoi-cho  
Shizuoka, Shizuoka 420  
Téléphone : (0542) 63-2804  
Télécopieur : (0542) 61-8130

Emplisseuses de tubes, emplisseuses pour la pâte (de type volumétrique), scelleuses (de types à ultrasons et thermique)

**Rankar Co. Ltd.**

2-18-13 Sano  
Adachi-ku, Tokyo 121  
Téléphone : (03) 606-3663  
Télécopieur : (03) 606-3631

Machines d'emballage en pochettes (de type horizontal), emplisseuses de sacs, stérilisateur

**Sanko Machinery Co. Ltd.**

565-2 Hashimoto  
Sagamihara, Kanagawa 229  
Téléphone : (0427) 72-1521  
Téléphone : (0427) 74-4104

Machines d'emballage en pochettes (de types scellées sur trois et sur quatre côtés), machines d'emballage en pochettes (de types par glissement et vertical), emplisseuses pour la poudre (de type volumétrique)

**Sansei Seiki Co. Ltd.**

1-7-14 Sakaecho  
Kawaguchi, Saitama 332  
Téléphone : (0482) 56-4540  
Téléphone : (0482) 55-0536

Étiqueteuses (étiquettes adhésives), appareils à envelopper pour bouteilles de verre

**Sanwa Automatic Machinery Co. Ltd.**

2-1-8 Showa  
Settsu, Osaka 566  
Téléphone : (06) 381-1195  
Téléphone : (06) 382-0882

Machines d'emballage en pochettes (de type vertical)

**Sato & Co. Ltd.**

3-33-9 Nakano  
Nakano-ku, Tokyo 164  
Téléphone : (03) 382-0761  
Téléphone : (03) 384-9313

Scelleuses thermiques, machines à empiler les contenants, accumulateurs pour contenants, transporteurs flexibles

**Sato Corporation**

1-15-5 Shibuya  
Shibuya-ku, Tokyo 150  
Téléphone : (03) 797-9281  
Téléphone : (03) 797-9224

Machines à imprimer les codes barres, machines à coder (type encreur), machines à imprimer les cartes (de type thermique direct)

**Seikosha Co. Ltd.**

1-18-23 Kanda-sudacho  
Chiyoda-ku, Tokyo 101  
Téléphone : (03) 252-2431  
Téléphone : (03) 254-4320

Machines pour emballage moulant, dispositifs de surveillance vidéo

**Shiba Kogyo Co. Ltd.**

3-9-18 Naka-cho  
Hoya-shi, Tokyo 188  
Téléphone : (0429) 23-2131

Appareils d'emballage par rétraction

**Shibuya Kogyo Co. Ltd.**

Kou 58 Mameda-honmachi  
Kanazawa, Ishikawa 920  
Téléphone : (0762) 62-1201  
Télécopieur : (0762) 23-1914

Embouteilleuses, encartonneuses (de type horizontal), encartonneuses par enveloppage, formeurs de carton, appareils à monter et à remplir les boîtes, marqueurs au laser, etc.

**Shikoku Kakoki Co. Ltd.**

Toyo Building  
6-12-20 Jingumae  
Shibuya-ku, Tokyo 150  
Téléphone : (03) 406-3181  
Télécopieur : (03) 499-1035

Emplisseuses-scelleuses pour gobelets, embouteilleuses-scelleuses pour bouteilles de polyéthylène

**Shindaigo Co. Ltd.**

12-5 Torjhamachi  
Kanazawa-ku, Yokohama 236  
Téléphone : (045) 775-1161  
Télécopieur : (045) 774-0747

Machines d'emballage en pochettes, appareils d'emballage sous vide, détecteurs de bulles de gaz

**Shin Nippon Koki Co. Ltd.**

2-44 Kitakyuhoji-machi  
Higashi-ku, Osaka 541  
Téléphone : (06) 261-3131

Encartonneuses

**Shin Osaka Zosen K.K.**

2-13-44 Fujinosato  
Ibaraki-shi, Osaka-fu 567  
Téléphone : (0726) 43-6171

Emplisseuses de bouteilles, appareils de mise en boîtes, machines à fabriquer les boîtes

**Shinwa Co. Ltd.**

5-1-2 Ohtsukacho  
Takatsuki, Osaka 569  
Téléphone : (0726) 75-5973  
Télécopieur : (0726) 71-7753

Formeurs-emplisseuses de sacs de plastique, scelleuses de type en L avec rétraction au passage

**Showa Aluminium Corporation**

3-6-5 Iidabashi  
Chiyoda-ku, Tokyo 102  
Téléphone : (03) 239-5349  
Télécopieur : (03) 239-5303

Emplisseuses-scelleuses pour boîtes de conserve en aluminium



**Soko Jido Co. Ltd.**

4-22-1 Hirai  
Edogawa-ku, Tokyo 132  
Téléphone: (03) 683-0962  
Télécopieur: (03) 683-0972

Machines à compter et à remplir, transporteurs

**Sunrise System Co. Ltd.**

Yoshida Building  
1-8-4 Kameido  
Koto-ku, Tokyo 136  
Téléphone: (03) 638-1561  
Télécopieur: (03) 636-1539

Scelleuses pour gobelets, scelleuses pour claies, emplisseuses pour la pâte

**Sun-Tec Co. Ltd.**

2-8-30 Inadera  
Amagasaki, Hyogo 661  
Téléphone: (06) 494-3260  
Télécopieur: (06) 494-3371

Machines à couper et à encoller les feuilles, étiqueteuses (étiquettes adhésives), étiqueteuses avec imprimante à chaud, étiqueteuses pour cartes postales

**Taisei Kogyo Co. Ltd.**

3-2-27 Daikan  
Yamato, Kanagawa 242  
Téléphone: (0462) 67-6784  
Télécopieur: (0462) 67-6737

Machines d'emballage doublé formant peau, appareils d'emballage sous vide, scelleuses de pellicule, machines pour emballage moulant, appareils d'emballage par rétraction, scelleuses de gobelets

**Takara Pac Ltd.**

4-32-25 Yoga  
Setagaya-ku, Tokyo 158  
Téléphone: (03) 707-5122  
Télécopieur: (03) 707-5146

Étiqueteuses (étiquettes adhésives), appareils à fermer les sacs en y attachant une étiquette, machines à laminier, machines à coder, scelleuses de carton, scelleuses à ruban (type de table), étiqueteuses (type de table)

**Tama Chemical Co. Ltd.**

1-15-3 Motohongocho  
Hachioji, Tokyo 192  
Téléphone: (0426) 21-0868  
Télécopieur: (0426) 26-2176

Bandes en téflon, bandes en silicone, bourrure spongieuse en silicone, ruban adhésif en téflon

**Tamba Sangyo Co. Ltd.**

186 Norimatsu, Hikami-cho  
Hikami-gun, Hyogo 669-36  
Téléphone: (07958) 2-1061

Appareils d'emballage par rétraction

**Technica Co. Ltd.**

1-27-11 Taito  
Taito-ku, Tokyo 110  
Téléphone: (03) 832-0013  
Télécopieur: (03) 832-0114

Emplisseuses pour la poudre (de type volumétrique)

**Tokiwa Kogyo Co. Ltd.**

190-9 Hishiki  
Sakai-shi, Osaka 593  
Téléphone: (0722) 73-1234  
Télécopieur: (0772) 73-8300

Diverses machines d'emballage en pochettes, appareils à rétraction au passage, appareils à envelopper par étirage, appareils à envelopper, applicateurs de pailles

**Tokyo Automatic Machinery Works Ltd.**

3-10-7 Iwamotocho  
Chiyoda-ku, Tokyo 101  
Téléphone: (03) 866-7631  
Télécopieur: (03) 866-7150

Appareils à envelopper par pliage, machines à assembler et à envelopper, appareils de mise en boîtes de carton ondulé, machines à envelopper par tordage, emplisseuses (poudres, granuleux, liquides)

**Tokyo Food Machine Co. Ltd.**

2-10-3 Kita-senzoku  
Ohta-ku, Tokyo 145  
Téléphone: (03) 726-0751  
Télécopieur: (03) 720-8451

Machines d'emballage en pochettes (de types horizontales et cousues à la base), machines d'emballage en pochettes horizontales avec rétraction au passage, machines d'emballage en pochettes verticales (de types scellées sur trois et sur quatre côtés)

**Topack Co. Ltd.**

6-15-10 Kami-higashi  
Hirano-ku, Osaka 547  
Téléphone: (06) 792-7341  
Télécopieur: (06) 794-3074

Machines d'emballage en pochettes (de types scellées sur trois côtés), machines d'emballage en pochettes (de types scellées sur trois et sur quatre côtés), machines d'emballage en pochettes (de type vertical)

**Toyama Sanki Co. Ltd.**

662 Fukunomachi-nojiri  
Tonami-gun, Toyama 939-15  
Téléphone : (0763) 22-2181  
Télécopieur : (0763) 22-2184

Appareils de pesage, appareils de comptage et de pesage, emplisseuses de sacs, scelleuses de gobelets, machines à fabriquer les sacs de plastique

**Toyo Denki Machinery Co. Ltd.**

11544-15 Masumori  
Koshigaya, Saitama 343  
Téléphone : (0489) 65-8088  
Télécopieur : (0489) 65-8096

Appareils de conditionnement du chocolat, dispositifs d'entraînement, élévateurs

**Toyo Jidoki Co. Ltd.**

1-27-12 Hamamatsucho  
Minato-ku, Tokyo 105  
Téléphone : (03) 437-3251  
Télécopieur : (03) 424-6932

Scelleuses pour claies, appareils rotatifs d'emballage sous vide, emplisseuses de sacs, machines d'emballage en pochettes (de type scellées sur les quatre côtés)

**Toyo Kikai Seisakusho Co. Ltd.**

2-12-16 Keihinjima  
Ohta-ku, Tokyo 143  
Téléphone : (03) 790-9111  
Télécopieur : (03) 790-9120

Appareils de pesage (poids net), emplisseuses pour la poudre (de type volumétrique)

**Toyo Machine Manufacturing Co. Ltd.**

83 Shibaka, Seko  
Moriyama-ku, Nagoya 463  
Téléphone : (052) 793-1600  
Télécopieur : (052) 794-9636

Machines d'emballage en pochettes (de type scellées sur les quatre côtes), encartonneuses (de type horizontal), machines d'emballage en pochettes (de type fermées par pinçage)

**Toyo Shoji Co. Ltd.**

1-3-1 Hara-tanaka  
Toyonaka, Osaka 561  
Téléphone : (06) 844-0115  
Télécopieur : (06) 853-9658

Machines d'emballage en pochettes (de type vertical), appareils de pesage ultra-rapide

**Towa Co. Ltd.**

5-10-9 Ginza  
Chuo-ku, Tokyo 104  
Téléphone : (03) 572-9621  
Télécopieur : (03) 572-9620

Étiqueteuses (étiquettes adhésives), étiqueteuses à main, étiqueteuses de prix, étiquettes adhésives

**Towa Techno Co. Ltd.**

7-26-19 Nakano-higashi  
Aki-ku, Hiroshima 739-03  
Téléphone : (082) 893-2111  
Télécopieur : (082) 893-2110

Emplisseuses pour liquides, machines à compter et à remplir, formeuses-emplisseuses-scelleuses de contenants en papier, emplisseuses-scelleuses de sacs de plastique

**Union Packaging Co. Ltd.**

Chiyoda Building  
Annex 6-1-2 Nishi-tenma  
Kita-ku, Osaka 530  
Téléphone : (03) 433-5466  
Télécopieur : (03) 433-4870

Imprimantes à injection d'encre, machines à coder (type encreur), machines à coder (type à air), encre industrielle, tampons auto-encreurs

**Unique Machinery Co. Ltd.**

2-66-2 Horikiri  
Katsushika-ku, Tokyo 124  
Téléphone : (03) 695-3801  
Télécopieur : (03) 695-3804

Machines à imprimer à chaud, machines à coder (type encreur)

**Yamakyu Chain Co. Ltd.**

2-15-16 Takanawa  
Minato-ku, Tokyo 108  
Téléphone : (03) 445-8511  
Télécopieur : (03) 449-6338

Transporteurs à bande souple à traction par chaînes, transporteurs à accumulation, inverseurs autonomes limiteurs de couple, moteurs, réducteurs-sélecteurs de vitesse, commande de mise en marche, accouplements articulés, polyéthylène ultra-polymérique, etc.

**Yamato Scale Co. Ltd.**

5-22 Saenbe-cho  
Akashi, Hyogo 673  
Téléphone : (078) 912-2224  
Télécopieur : (078) 912-3039

Balances de précision de type de table, balances de précision pour les produits distillables, appareils de vérification du poids, appareils de pesage et d'étiquetage, dispositifs combinant un appareil de pesage des emballages à une emplisseuse de sacs, emplisseuses pour la poudre, etc.

**Yamatsuji Industrial Co. Ltd.**

5-6-3 Mejiro  
Toshima-ku, Tokyo 171  
Téléphone: (03) 952-3441  
Télécopieur: (03) 952-5700

Scelleuses de gobelets, appareils à remplir et à refroidir

**Yokohama Automatic Machinery Co. Ltd.**

2903-1 Shinyoshidacho  
Kohoku-ku, Yokohama 223  
Téléphone: (045) 531-3388  
Télécopieur: (045) 531-3299

Emplisseuses (pour liquides et pâte), machines à remplir et à emballer (pour liquides, pâte et solides)

**Yokoyama Chu Sangyo Co. Ltd.**

2-34-6 Chuo  
Edogawa-ku, Tokyo 132  
Téléphone: (03) 655-3991  
Télécopieur: (03) 655-3875

Emplisseuses-selleuses de tubes, emplisseuses pour pâte

**Yuki Co. Ltd.**

628 Haimatsu  
Kawaguchi, Saitama 334  
Téléphone: (0482) 85-2261  
Télécopieur: (0482) 84-7752

Machines d'emballage en pochettes (de type vertical)

**Yuwa Industry Co. Ltd.**

430-1 Shizutani, Haibara-cho  
Haibara-gun, Shizuoka 421-04  
Téléphone: (0548) 28-0911  
Télécopieur: (0548) 28-0903

Machines d'emballage de sachets de thé (de type scellés sur trois côtés), machines d'emballage à éjection de gaz, étuveuses sous vide à éjection de gaz pour la mise en conserve

**Organismes compétents****Japan Packaging Machinery Manufacturers' Association**

No. 2 Nano Building  
2-20-1 Nishi-shimbashi  
Minato-ku, Tokyo 105  
Téléphone: (03) 437-0883  
Télécopieur: (03) 433-7616

**Japan Machinery Importers Association**

1-2-11 Toranomom  
Minato-ku, Tokyo 105  
Téléphone: (03) 503-9736  
Télécopieur: (03) 503-9779

**Japan Packaging Institute**

5-12-8 Ginza  
Chuo-ku, Tokyo 104  
Téléphone: (03) 543-2641

**8 Adresses utiles au Canada**

Direction de l'expansion du commerce avec le Japon (PNJ)  
Direction générale de l'Asie et du Pacifique Nord  
Affaires extérieures et Commerce extérieur Canada  
Immeuble Lester B. Pearson  
125, promenade Sussex  
Ottawa (Ontario)  
K1A 0G2  
Téléphone: (613) 995-1281  
Télex: 053-3745  
Télécopieur: (613) 996-4309

**Centres du commerce international****Alberta**

Centre du commerce international  
Canada Place  
Suite 540  
9700 Jasper Avenue  
Edmonton (Alberta)  
T5J 4C3  
Téléphone: (403) 495-2944  
Télex: 037-2762  
Télécopieur: (403) 495-4507

Centre du commerce international  
11th Floor  
510 - 5th Street Southwest  
Calgary (Alberta)  
T2P 3S2  
Téléphone: (403) 292-6660  
Télécopieur: (403) 292-4578

**Colombie-Britannique**

Centre du commerce international  
P.O. Box 11610  
900 - 650 West Georgia Street  
Scotia Tower  
Vancouver (Colombie-Britannique)  
V6B 5H8  
Téléphone: (604) 666-0434  
Télex: 045-1191  
Télécopieur: (604) 666-8330

**Île-du-Prince-Édouard**

Centre du commerce international  
Confederation Court Mall  
134 Kent Street, Suite 400  
P.O. Box 1115  
Charlottetown (Île-du-Prince-Édouard)

C1A 7M8

Téléphone : (902) 566-7400

Télex : 014-4129

Télécopieur : (902) 566-7450

### **Manitoba**

Centre du commerce international

8th Floor

330 Portage Avenue

Winnipeg (Manitoba)

R3C 2V2

Téléphone : (204) 983-8036

Télex : 075-7624

Télécopieur : (204) 983-2187

### **Nouveau-Brunswick**

Centre du commerce international

Place Assomption

770, rue Main

C.P. 1210

Moncton (Nouveau-Brunswick)

E1C 8P9

Téléphone : (506) 857-6452

Télex : 014-2200

Télécopieur : (506) 857-6429

### **Nouvelle-Écosse**

Centre du commerce international

Central Guaranty Trust Building

1801 Hollis Street

P.O. Box 940, Station M

Halifax (Nouvelle-Écosse)

B3J 2V9

Téléphone : (902) 426-7540

Télex : 019-22525

Télécopieur : (902) 426-2624

### **Ontario**

Centre du commerce international

4th Floor

Dominion Public Building

1 Front Street West

Toronto (Ontario)

M5J 1A4

Téléphone : (416) 973-5053

Télex : 065-24378

Télécopieur : (416) 973-8161

### **Québec**

Centre du commerce international

Tour de la Bourse

800, place Victoria

Bureau 3800

C.P. 247

Montréal (Québec)

H4Z 1E8

Téléphone : (514) 283-8185

Télex : 055-60768

Télécopieur : (514) 283-3302

### **Saskatchewan**

Centre du commerce international

6th Floor

105 - 21st Street East

Saskatoon (Saskatchewan)

S7K 0B3

Téléphone : (306) 975-5315

Télex : 0742742

Télécopieur : (306) 975-5334

Centre du commerce international

4th Floor

1955 Smith Street

Regina (Saskatchewan)

S4P 2N8

Téléphone : (306) 780-6108

Télécopieur : (306) 780-6679

### **Terre-Neuve et Labrador**

Centre du commerce international

90 O'Leary Avenue

P.O. Box 8950

St. John's (Terre-Neuve)

A1B 3R9

Téléphone : (709) 772-5511

Télex : 016-4749

Télécopieur : (709) 772-2373

## **Industrie, Sciences et Technologie Canada**

### **Administration centrale**

Industrie, Sciences et Technologie Canada

235, rue Queen

Ottawa (Ontario)

K1A 0H5

Téléphone : (613) 995-5771

### **Territoires du Nord-Ouest**

Industrie, Sciences et Technologie Canada

Precambrian Building

4922 - 52nd Street

Yellowknife (Territoires du Nord-Ouest)

X1A 2R3

Téléphone : (403) 920-8578

Télécopieur : (403) 873-6228

AES : (403) 920-2618

### **Yukon**

Industrie, Sciences et Technologie Canada

108 Lambert Street

Suite 301

Whitehorse (Yukon)

Y1A 1Z2

Téléphone : (403) 668-4655

Télécopieur : (403) 668-5003

doc  
CA1  
EA435  
90E08  
EXF

.b2345328 (E)  
.b2345389 (A)

EXPORT  
OPPORTUNITIES  
IN

# JAPAN

THE PACKAGING  
EQUIPMENT  
MARKET

External Affairs and  
International Trade Canada

Canada

# THE PACKAGING EQUIPMENT MARKET

by K.F. International Inc., Tokyo

*and*

Saican Consultants Inc., Montreal  
Members of Strategy Analysis International

*prepared for*

The Japan Trade Development Division  
External Affairs and International Trade Canada

1990

Dept. of External Affairs  
Min. des Affaires extérieures

DEC 13 1990

RETURN TO DEPARTMENTAL LIBRARY  
RETOURNER A LA BIBLIOTHEQUE DU MINISTERE

MARKET

43-258-014 (e)  
43-258-020 (f)



External Affairs and  
International Trade Canada

Affaires extérieures et  
Commerce extérieur Canada

## Preface

Canadian exporters are discovering a new Japan. Firms which have focussed their efforts on specific target market segments have seen their results soar. Their success bears witness to important changes which have recently occurred in the Japanese market.

Since the mid 1980s, the substantial appreciation of the yen, Japan's concerted policy of domestic demand stimulation and a shift towards a more open import regime have significantly enhanced the competitiveness of Canadian goods in the Japanese market. Specific opportunities have emerged in areas previously closed to foreign suppliers.

This "Export Opportunities in Japan" series is published by External Affairs and International Trade Canada to assist Canadian exporters in seizing these exciting new opportunities. It pinpoints specific market segments where new Japanese import demand meets proven Canadian capability. It includes market segment profiles, details specific market technical characteristics, documents success stories and provides market bibliographies and key contact lists.

The series is designed not only as a reference and guide but also as the basis for future joint marketing action by Canadian firms, their trade associations and Canadian government departments. The series has been produced in consultation with the Japan External Trade Organization (JETRO) and has the support of the Japanese Ministry of International Trade and Industry (MITI).

The present survey describes current characteristics of the Japanese market for packaging equipment and outlines foreseeable market developments.

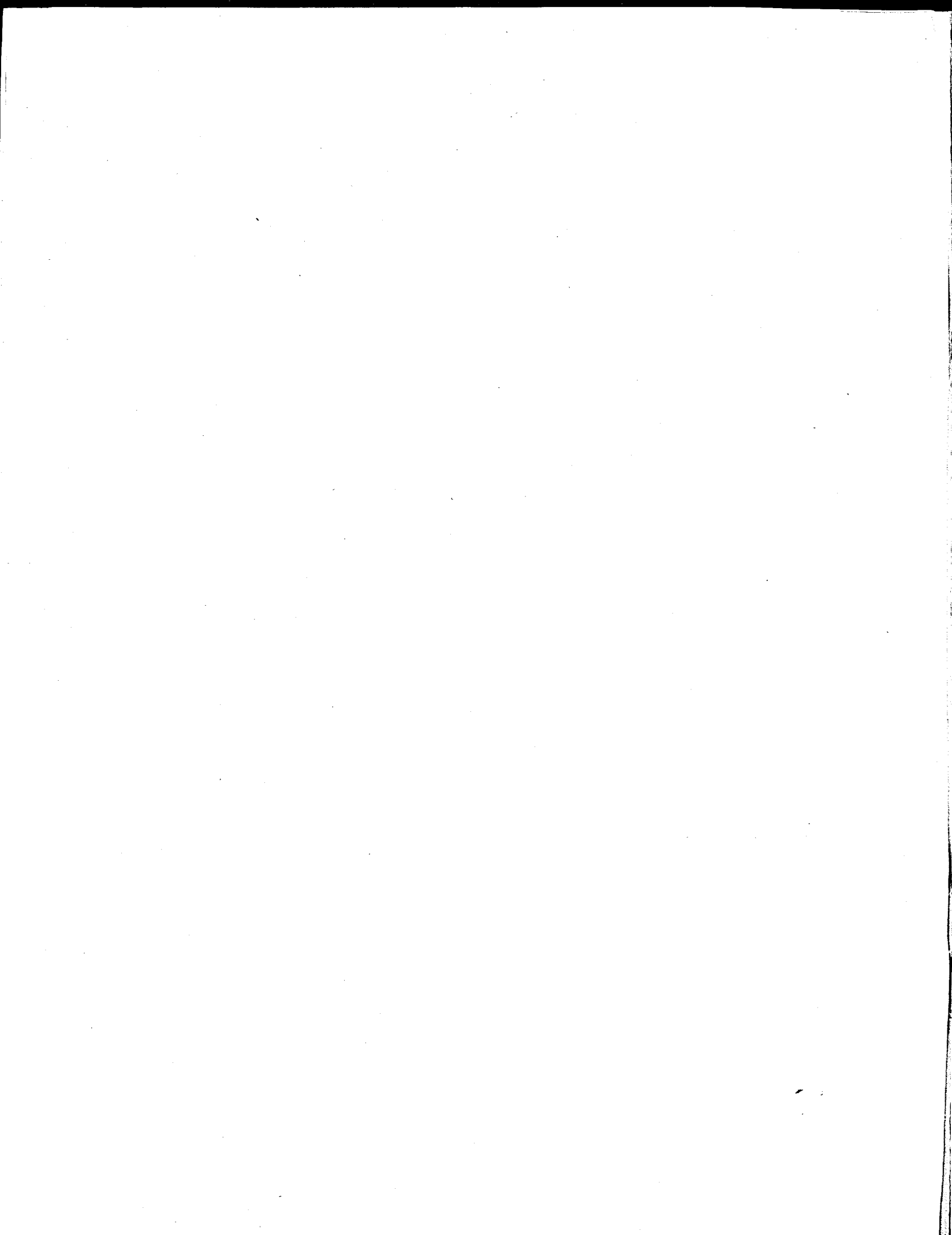
Further information and guidance is available from:

Japan Trade Development Division (PNJ)  
External Affairs and International Trade Canada  
125 Sussex Drive  
Ottawa, Ontario  
Canada K1A 0G2  
Tel: (613) 995-1281  
Telex: 053-3745  
Fax: (613) 996-4309

*The Canadian Embassy and Consulate General in Japan have made important contributions to this series of market studies. Additional assistance and information is available from the Embassy in Tokyo and the Consulate General in Osaka.*

The Canadian Embassy  
7-3-38 Akasaka, Minato-ku  
Tokyo 107, Japan  
Cable: CANADIAN TOKYO  
Tel: (011-81-3) 408-2101/8  
Telex: (Destination code 72) 22218  
(DOMCAN J22218)  
Fax: (G3 System) 03-479-5320

The Consulate General of Canada  
2-2-3 Nishi-Shinsaibashi  
Chuo-ku, Osaka 542  
Japan  
*Mailing address:*  
P.O. Box 150  
Osaka, Minami 542-91  
Japan  
Tel: (011-81-6) 212-4910  
Fax: (011-81-6) 212-4914





## Table of Contents

	Page
List of Tables	6
1 Introduction	7
2 Summary	7
3 Packaging Machinery Industry	8
4 The Import Business	14
5 Industry Structure and Key Players	15
6 Approaching the Market	17
7 Companies and Associations	20
8 Canadian Contacts for Exporters to Japan	32

## List of Tables

	Page
1. Domestic Packaging Materials by Shipment Value and Volume — 1984-88	8
2. Domestic Production of Packaging and Packing Machinery — 1979-88	9
3. Domestic Packaging and Packing Machinery Production — 1979-88	9
4. Packaging Machinery Production by Type	10
5. Packaging and Packing Machinery Imports by Region	11
6. Packaging and Packing Machinery — Imports and Exports	11
7. Bottling Machine Imports	11
8. Filling Machine Imports	11
9. Other Filling/Sealing Machine Imports	12
10. Automatic Wrapping Machine Imports	12
11. On-Line Scale Imports	12
12. Constant Weight Scale Imports	12
13. Packaging and Packing Machinery Exports by Region	13
14. Pouch Packaging Machine Exports	13
15. Automatic Wrapping Machine Exports	13
16. Other Filling/Sealing Machine Exports	13
17. Top Domestic Packaging Machinery Makers — 1988	15
18. Top Domestic Pouch Packaging Machinery Makers — 1988	16
19. Top Domestic Wrapping Machinery Makers — 1988	16
20. Top Domestic Cartoning Machinery Makers — 1988	16
21. Top Domestic Vacuum Packaging Machinery Makers — 1988	16
22. Top Domestic Shrink Packaging Machinery Makers — 1988	17
23. Top Domestic Canning Machinery Makers — 1988	17
24. Top Domestic Bottle Filling Machinery Makers — 1988	17
25. Leading Packaging Machinery Importers	18

## 1 Introduction

Changing consumer consumption habits, increased use of packaging as a means of product differentiation and a trend toward centralization of product distribution — these factors have combined to create significant opportunity in Japan for Canadian manufacturers of selected types of packaging equipment.

While the strength of the yen has facilitated these changes, Japanese consumers are also becoming increasingly sensitive to value for money. Therefore, the relatively advantageous position of the Canadian dollar, coupled with increasing Canadian competitiveness, opens a number of new and potentially rewarding export possibilities.

In January 1990, on behalf of External Affairs and International Trade Canada, Saican Consultants Inc., a member of the Strategy Analysis International consulting group (SAI), undertook a study to examine the market for Canadian packaging equipment in Japan. Data for the study was obtained from interviews with Japanese industry associations, government agencies and companies involved in the industry. In addition, information on internationally competitive Canadian-made products was obtained during interviews with representative Canadian manufacturers, industry associations and government officials.

The objectives of this guide are twofold: to provide Canadian packaging equipment manufacturers with sufficient market data to determine the feasibility of developing sales in Japan and to assist them in developing a market strategy. For Canadian exporters already established in Japan, the study serves to review current strategies which, hopefully, will lead to future expansion of sales.

This guide describes the current state of the Japanese packaging equipment industry, reviews the Japanese import business and sets out the principal factors that will help increase the likelihood of successful market penetration.

The statistical data presented covers the period from 1982 to 1988. Figures for 1989 are estimates only.

## 2 Summary

The Japanese market for imported packaging equipment has gradually evolved from one focussing on packaging for western-style speciality products such as chocolate bars to one serving the growing convenience-driven packaged goods market where performance and price are becoming increasingly important. The major users of packaging equipment are the food (55 per cent), consumer products (25 per cent) and pharmaceutical (20 per cent) industries.

While imported packaging equipment represents only approximately 4 per cent of the total ¥364 000 million domestic market, in some sectors — the pharmaceutical industry being a case in point — imports account for up to 50 per cent of total sales. Western Europe, which claimed an 88 per cent share of the import market in 1988, remains the dominant foreign supplier. For the same year, North America's share of the market was just over 10 per cent.

With the absence of formal trade barriers — import duties have been removed and North American and Japanese standards are compatible — and a willingness on behalf of the Japanese to do business with Canadian suppliers, successful penetration of the Japanese packaging equipment market comes down to two basic factors: the right type of machine and the right partner.

Machines that are currently unavailable on the Japanese market or that are faster, more durable and less expensive than domestic counterparts offer the greatest opportunities. Since American-made machinery is highly regarded in Japan, Canadian manufacturers should concentrate on imports that have already been accepted in the market. In addition, equipment that has been successful in Europe offers even stronger prospects in Japan. The greatest opportunities for Canadian manufacturers lie in the area of specialized or customized machinery and, in particular, handling, filling, cartoning and labelling equipment. Opportunities for less specialized packing, cartoning and filling machines depend more upon price.

Considered to be among the best choice for partners — whose role is to provide market access and after-sales service — are manufacturers, importers/distributors or, lastly, "sogo shosha" (trading houses).

While it is often difficult in Japan to protect technology, being identified as the "first" in the market with a new product is frequently sufficient to fend off subsequent lower-priced competitors.

### 3 Packaging Machinery Industry

#### Factors Affecting the Market

In 1988, total packaging materials shipments, estimated at 20 million t, were valued at ¥5.7 million. Paper and cardboard were the leading packaging materials in terms of both value and volume (see Table 1). Due to relatively few breakthroughs in new packaging materials, these market shares have remained fairly consistent over the past six years.

Japanese consumers are generally fickle. They are quick to respond to new products and trends and show little loyalty to particular products, manufacturers or brands. Consequently, competition at the retail level, where suppliers are constantly introducing new products to win consumer loyalty, is intense. As a greater array of products floods the market, manufacturers are concentrating on packaging to sell their products. Japanese consumers are highly sensitive to packaging. In fact, purchases are often based on the wrapping of the product rather than the contents. The average consumer will pass over a product with substandard printing or wrinkled packaging in spite of its price advantage. Therefore, packaging machines must be capable of consistently producing high-quality results and be flexible enough to keep pace with the changing trends and products of a particular industry.

Table 1

Domestic Packaging Materials by Shipment Value and Volume — 1984-88

Materials	Value (%)	Volume (%)
Paper/Cardboard	44.9	55.7
Plastic	23.5	14.0
Metals	15.5	10.3
Wood	6.4	7.7
Others	5.0	0.2
Glass	4.0	11.5
Cellophane	0.4	0.2
Woven Materials	0.3	0.4
Total	100.0	100.0

Source: Japan Packaging Institute.

Printing is a key element of packaging. Domestic machinery suppliers have established strong technical links with Japanese printing companies, which are considered more proficient and quicker to adopt new technologies to meet users' needs than their western counterparts. For example, Siber Kikai K.K., the sole representative of SIG Swiss Industrial Company, the top chocolate bar packaging equipment supplier in Japan, is

working with Dai Nippon Printing Company Limited, a major Japanese printing firm. These relationships ensure that suppliers not only have access to top quality machinery, but also that all packaging features quality printing.

#### Users of Packaging Machinery

The majority of packaging machinery is used by the food, pharmaceutical and consumer products industries, whose market shares are 55 per cent, 20 per cent and 25 per cent, respectively. It should be noted that the consumer products category includes fresh food packaged in central distribution centres. Fifteen per cent of all packaging machinery destined for the consumer products industry is channelled to these fresh food distribution centres.

*Packaged food industry:* The significant variation in shape, size and design of packaging for the food industry has resulted in highly specialized packaging machinery which, in turn, explains the large proportion of small to medium-sized domestic packaging machinery manufacturers serving the industry. Due to the comparatively short shelf life of food products — Japanese consumers tend to base food purchases on the packaging rather than expiration date of the product — domestic food processors are faced with producing an extensive variety of products in small lots. Consequently, the packaging machinery they acquire must adapt to such conditions. In the confectionery industry, for example, these market conditions have led to strong reliance on imported packaging machinery.

*Pharmaceutical industry:* The pharmaceutical industry accounts for approximately 20 per cent of all packaging machines used in Japan. More than half of them are imported from Europe and the United States. Imports include Bosch of West Germany, Norden of Sweden and Mazzoni, Akuma and CAM of Italy. Although pharmaceutical packaging is generally universal in size and shape, nonetheless, users normally purchase customized packaging machines directly from a manufacturer with which they have long-established ties.

*Consumer products industry:* The consumer products industry lays claim to 25 per cent of all packaging machinery, the majority of which is used in central distribution centres of department stores and super-market chain stores for packaging fresh and prepared foods. The rapid growth of convenience stores throughout Japan has resulted in a drive to reduce high distribution costs through development of centralized distribution centres. It is anticipated that other industries will also adopt this practice, thereby increasing the demand for packaging machinery.

## Domestic Production

### Table 2

Domestic Production of Packaging and Packing Machinery — 1979-88

Year	Packaging Machinery		Packing Machinery		Total	
	Value	% Change	Value	% Change	Value	% Change
1979	130 784	11	38 177	18	168 961	13
1980	147 152	13	43 058	13	190 210	13
1981	168 250	14	44 655	14	212 905	12
1982	184 610	10	48 437	8	233 047	9
1983	199 518	8	55 709	15	255 227	10
1984	223 433	12	60 907	10	284 340	11
1985	239 992	7	67 601	11	307 593	8
1986	251 115	5	70 699	4	321 814	5
1987	268 878	7	74 844	6	343 722	7
1988	293 353	9	79 929	7	373 282	9
1989 (est)	312 741	7	85 924	8	398 665	7

(Unit = ¥1 million)

Source: Japan Packaging Machinery Manufacturers' Association.

### Table 3

Domestic Packaging and Packing Machinery Production — 1979-88

Industry Sectors		Food	Chemicals	Machinery/ Electronics	Textile/ Sundries	Others	Exports	Total
		1979	Value	94 138	28 723	3 379	8 448	21 965
	% Share	56	17	2	5	13	7	100
1980	Value	104 137	34 238	5 705	5 816	22 825	17 489	190 210
	% Share	55	18	3	3	12	9	100
1981	Value	117 098	34 065	8 516	6 387	29 282	17 557	212 905
	% Share	55	16	4	3	14	8	100
1982	Value	130 326	34 957	11 652	4 661	32 626	18 825	233 047
	% Share	56	15	5	2	14	8	100
1983	Value	148 032	25 523	12 761	5 104	40 804	23 003	255 227
	% Share	58	10	5	2	16	9	100
1984	Value	162 074	31 277	14 217	5 687	43 514	27 571	284 340
	% Share	57	11	5	2	15	10	100
1985	Value	165 100	36 811	18 381	6 152	52 091	29 058	307 593
	% Share	54	12	6	2	17	9	100
1986	Value	176 998	45 054	16 091	6 436	50 404	26 831	321 814
	% Share	55	14	5	2	16	8	100
1987	Value	194 561	51 558	17 186	6 874	51 558	21 985	343 722
	% Share	57	15	5	2	15	6	100
1988	Value	216 504	59 725	22 397	11 198	41 635	21 823	373 282
	% Share	58	16	6	3	11	6	100

(Value = ¥million)

Source: Japan Packaging Machinery Manufacturers' Association.

In 1988, the value of Japanese-made packaging and packing machinery was in excess of ¥373 000 million, an 8.6 per cent increase over the previous year. In 1989, it rose to just under ¥400 000 million. Of the total value, packaging machinery accounted for approximately ¥293 000 million in 1988 and an estimated ¥310 000 million in 1989. For packing machinery, the shares were ¥80 000 million for 1988 and nearly ¥86 000 million for 1989. Domestic production of packaging and packing equipment for the 10-year period from 1979 to 1988 is presented in Table 2.

The food industry is the major recipient of domestic production. However, from a high of 90 per cent in 1962, the food industry's share declined to an estimated 58 per cent in 1988, a decrease due to expansion of packaging and packing machinery applications in other business sectors. The leading end users of packaging and packing machinery are outlined in Table 3.

Distribution of domestic production between packing machines and each of the 12 principal types of packaging machines is presented in Table 4. For the purposes of this guide, a distinction has been made between packaging and packing equipment. Packing machines are a sub-category of packaging machines and are defined as "machines designed to hold and protect products for storage or transportation." In general, all packaging machinery sectors have experienced growth over the last five years and this trend is expected to continue for several years.

## Imports

Imports of packaging and packing machinery have fluctuated since 1979 and now stand at close to ¥13 000 million (see Table 6). Combining domestic production, imports and exports, the domestic market is estimated at ¥364 632 million for 1988. At slightly over ¥13 000 million, imports represent a 4 per cent overall share.

Europe remains by far the major supplier of imports (see Table 5). In 1988, imports from Europe were valued at just under ¥11 600 million. North America was a distant second with ¥1 400 million and Asia third with ¥197 million.

Data on the value and volume of selected types of imported packaging equipment is presented in Tables 7 to 12. While Europe is the dominant supplier, the United States ranks in the top three for three of the five categories and is the leading supplier of on-line scales.

## Exports

Exports have steadily increased since 1979 and now stand at close to ¥22 000 million, substantially exceeding the value of imports. The principal markets for Japanese packaging machinery are the newly industrialized countries of South East Asia, the United States and Europe (see Table 13). Data on the value and volume of selected packaging machinery exports is presented in Tables 14 to 16.

**Table 4**  
Packaging Machinery Production by Type

Machine Type	1984		1985		1986		1987		1988		1989 (est)	
	Volume	Value	Volume	Value	Volume	Value	Volume	Value	Volume	Value	Volume	Value
Packaging Weigher	7 113	18 970	6 776	20 926	7 049	21 585	7 341	22 169	7 437	23 933	7 743	25 935
Filling	4 115	24 457	4 692	26 016	4 839	27 391	4 768	28 062	4 962	29 258	5 438	33 123
Bottling	2 705	35 450	2 947	37 687	3 270	38 106	3 433	45 314	3 805	51 774	3 970	55 482
Canning	711	5 935	678	5 958	748	6 853	582	4 797	779	6 176	809	6 402
Pouch Packaging	8 429	36 967	8 389	38 005	8 839	39 962	9 956	41 211	10 741	42 770	11 550	43 993
Form-Fill-Sealing	829	11 686	731	12 646	794	13 154	867	15 428	902	17 266	982	18 228
Labelling	264 360	14 726	260 193	14 638	277 743	14 910	311 989	17 507	315 273	22 738	320 563	25 515
Cartoning	417	5 991	434	6 092	412	6 385	429	6 519	438	6 771	488	7 277
Wrapping	33 640	23 964	36 702	26 595	39 033	27 508	40 723	27 778	43 566	29 517	48 148	31 228
Sealer	41 604	12 683	43 027	14 671	47 589	16 260	47 837	16 918	52 073	17 029	54 770	18 459
Shrink Packaging	3 589	6 040	3 392	7 011	3 424	7 505	3 768	8 207	4 235	9 635	4 540	11 014
Vacuum Packaging	3 487	8 836	2 904	9 251	3 224	10 981	3 738	11 310	5 136	12 872	5 521	14 325
Others	3 366	17 728	7 745	20 496	8 358	20 515	10 643	23 658	14 582	23 614	13 850	21 760
Packing Equipment	162 933	60 907	172 630	67 601	172 047	70 699	167 092	74 844	178 383	79 929	189 739	85 924
Total	537 298	284 340	551 240	307 593	577 369	321 814	613 166	343 722	642 312	373 282	668 111	398 665

Table 5

## Packaging and Packing Machinery Imports by Region

Region	1983	1984	1985	1986	1987	1988
Asia	16 461	24 829	10 536	52 822	122 582	197 528
Europe	5 775 454	6 116 854	6 381 626	6 667 463	8 879 604	11 583 372
North America	1 344 259	1 223 049	930 410	725 069	673 772	1 391 701
South America	0	0	0	0	0	0
Africa	0	0	0	0	0	0
Oceania	0	0	0	0	0	0
Total	7 136 174	7 364 732	7 322 572	7 445 354	9 675 958	13 172 601
% Change	-27	3	-1	2	30	36
% Share	2.8	2.6	2.4	2.3	2.8	3.5

(Unit = ¥1 000)

Source: Japan Packaging Machinery Manufacturers' Association.

Table 6

## Packaging and Packing Machinery — Imports and Exports

Year	Exports		Imports	
	Value	% Change	Value	% Change
1979	12 308 047	-8	11 700 343	20
1980	17 488 958	42	10 536 663	-10
1981	17 557 161	0	7 699 094	-27
1982	18 824 904	7	9 838 012	28
1983	23 003 194	22	7 136 174	-27
1984	27 570 934	20	7 364 732	3
1985	29 058 064	5	7 322 572	-1
1986	26 831 151	-8	7 445 354	2
1987	21 985 163	-18	9 675 958	30
1988	21 822 962	-1	13 172 601	36

(Unit = ¥1 000)

Source: Japan Packaging Machinery Manufacturers' Association.

Table 7

## Bottling Machine Imports

Country	1988		1989	
	Quantity	Value	Quantity	Value
West Germany	7	604 077	26	1 573 952
Italy	5	42 711	7	151 168
France			3	432 224
United States	3	8 727		
Others	4	10 025	30	102 447
Total	19	665 540	66	2 259 791

Table 8

## Filling Machine Imports\*

Country	1988		1989	
	Quantity	Value	Quantity	Value
Sweden	54	2 260 076	83	3 879 883
Italy	7	164 331	13	568 278
West Germany	8	148 656	8	1 487 889
Others	16	120 313	28	714 996
Total	85	2 693 376	132	6 651 046

(Unit = ¥1 000)  
\*Machines equipped with forming devices for containers.

Source: Japan Exports and Imports, Ministry of Finance.

Table 9

## Other Filling/Sealing Machine Imports\*

Country	1988		1989	
	Quantity	Value	Quantity	Value
West Germany	363	2 265 123	592	5 541 000
United States	1 150	1 086 193	1 053	1 603 036
Italy	363	626 578	951	791 566
Others	5 015	636 227	2 614	1 390 800
Total	6 891	4 614 121	5 210	9 326 467

(Unit = ¥ 1 000)

\*Machinery for filling, closing, sealing, capsuling or labelling containers and machinery for aerating beverages, other than bottling machines and filling machines equipped with forming devices for containers.

Source: Japan Exports and Imports, Ministry of Finance.

Table 10

## Automatic Wrapping Machine Imports\*

Country	1988		1989	
	Quantity	Value	Quantity	Value
West Germany			38	680 582
Italy	31	873 458	65	2 274 321
United Kingdom	37	246 043		
United States	61	209 162	148	641 414
Others	108	591 629	271	805 764
Total	237	1 920 292	522	4 402 081

(Unit = ¥ 1 000)

Source: Japan Exports and Imports, Ministry of Finance.

Table 11

## On-Line Scale Imports\*

Country	1988		1989	
	Quantity	Value	Quantity	Value
United States	26	48 617	26	48 617
Netherlands	2	12 299	2	12 299
France	1	5 522	1	5 522
Others	4	12 587	4	12 587
Total	33	79 025	33	79 025

(Unit = ¥ 1 000)

\*Scales for continuous weighing of goods on conveyors.

Source: Japan Exports and Imports, Ministry of Finance.

Table 12

## Constant Weight Scale Imports\*

Country	1988		1989	
	Quantity	Value	Quantity	Value
United Kingdom	29	45 219	38	72 226
West Germany	25	35 749	55	80 467
Spain	3	13 705	33	154 766
Others	595	12 386	4 585	27 788
Total	652	107 059	4 711	335 247

(Unit = ¥ 1 000)

\*Constant weight scales and scales for discharging a predetermined weight of material into a bag or container, including hopper scales.

Source: Japan Exports and Imports, Ministry of Finance.



**Table 13**

**Packaging and Packing Machinery Exports by Region**

Region	1983	1984	1985	1986	1987	1988
Asia	11 961 881	13 267 656	12 526 773	8 932 235	6 918 348	8 107 080
Europe	5 234 165	5 673 018	6 256 308	7 463 889	7 430 077	6 364 223
North America	4 122 618	6 267 763	8 522 070	8 830 200	6 477 932	5 921 411
South America	113 985	86 699	122 700	126 333	112 461	123 936
Africa	554 340	774 138	427 384	232 748	228 055	150 053
Oceania	1 016 203	1 501 660	1 202 829	1 245 746	818 290	1 156 259
Total	23 003 192	27 570 934	29 058 064	26 831 151	21 985 163	21 822 962
% Change	22	20	5	-8	-18	-1
% Share	9	10	9	8	6	6

(Unit = ¥ 1 000)

**Table 14**

**Pouch Packaging Machine Exports**

Country	1988		1989	
	Quantity	Value	Quantity	Value
Taiwan	246	432 499	392	699 563
United States	30	247 247		
Indonesia	40	176 556		
Thailand			29	238 739
Singapore			42	225 515
Others	196	1 088 243	201	1 574 472
Total	512	1 944 545	664	2 738 289

(Unit = ¥ 1 000)

Source: Japan Exports and Imports, Ministry of Finance.

**Table 15**

**Automatic Wrapping Machine Exports**

Country	1988		1989	
	Quantity	Value	Quantity	Value
United States	200	726 772	215	1 003 921
Taiwan	319	726 453	224	979 674
Netherlands	62	549 848		
United Kingdom			45	349 908
Others	452	2 992 698	663	2 869 826
Total	1 033	4 995 771	1 147	5 203 329

(Unit = ¥ 1 000)

Source: Japan Exports and Imports, Ministry of Finance.

**Table 16**

**Other Filling/Sealing Machine Exports\***

Country	1988		1989	
	Quantity	Value	Quantity	Value
United States	157	1 120 114	157	1 120 114
Taiwan	482	100 033	482	100 033
Korea	103	707 112	103	707 112
Others	11 405	4 570 071	11 405	4 570 071
Total	12 147	6 497 330	12 147	6 497 330

(Unit = ¥ 1 000)  
 \*Machinery for filling, closing, sealing, capsuling or labelling bottles, cans, boxes, bags or other containers (excluding pouch packaging machines) and machinery for aerating beverages.

Source: Japan Exports and Imports, Ministry of Finance.

## 4 The Import Business

### A Growth Sector

As Japan diversifies its food consumption habits and opts for increasing varieties of western-style convenience foods, it is expected that the demand for imported packaging equipment will grow. Imports have steadily increased over the last several years — in 1988, imports of packaging machinery reached ¥13 000 million, nearly doubling the 1983 level — and this growth is expected to continue at least until 1991.

Close to 90 per cent of all imports originate in Europe. Typically, these are niche-market machines that do not compete directly with domestic equipment. Examples include American-made "hot-melt" carton sealing equipment, which takes almost a 100 per cent market share, Sweden's tetra pak and SIG's chocolate-cartoning machines. In each case, the equipment was unique to the market or was introduced early in the industry's development.

Exceptions include machines that perform better than domestic equipment currently available. An example is the Italian CAM cartoning machine imported by Mutual Corporation. It has a comfortable market position because of its unmatched speed, durability, compactness and low price.

### Distribution Channels

Packaging machinery is normally imported by either domestic manufacturers seeking to complete their product line or by import houses. The latter include both the large general trading companies (sogo shosha) and specialized smaller companies that also act as distributors.

Tokyo Automatic Machinery (TAM), a domestic packaging machinery manufacturer, maintains successful partnerships with three foreign firms. It imports equipment from Rose-theergarten and IPS of West Germany and maintains a technology transfer agreement with the Packaging Machinery Company of the United States. The latter agreement is a "cross licence" that allows TAM to import and export machinery and technology through their connections with Packing Machinery Company. Rose-theergarten was originally represented by an importer-distributor that did little to promote the company. After being approached by TAM, Rose-theergarten agreed to a partnership and was rewarded by a substantial increase in sales.

*Domestic manufacturers.* A significant number of domestic manufacturers currently offer imported machines as part of an existing system. Several domestic pharmaceutical packaging machinery manufacturers, for example, import filling machines as a system core. This permits expansion or enhancement through the use of domestic machinery or other units specified by end users.

The strength of the yen has bolstered this practice which has gained momentum over the last three years and is expected to continue as Japan adopts measures to relieve friction with its trading partners.

As partners, manufacturers have a number of advantages over importers. Most importantly, they offer after-sales service and maintain and operate service networks unmatched by trading houses and general sales representatives. They are also capable of in-house production of replacement parts for imported machinery, thus limiting the need for large inventories — a practice that leads to reduced overheads.

Packaging machinery manufacturers are already well-positioned with an established clientele in specific sectors such as the food and pharmaceutical industries. However, this could prove to be a disadvantage as it may limit market exposure for equipment with wide-range applications.

Most domestic manufacturers use sogo shosha as a go-between to handle import and shipping procedures. However, in recent years, several domestic manufacturers have begun to import equipment directly from the foreign manufacturers, thus eliminating the need for sogo shosha altogether.

*Specialized importers-distributors.* Since importers-distributors are considered second only to domestic manufacturers in terms of after-sales support and overall quality of service, they are considered advantageous partners to import packaging equipment to Japan. Generally, they have well-established customer bases in a wide variety of industry sectors and, therefore, can represent packaging equipment with extensive applications to a wider range of prospective buyers. However, like sogo shosha, they fall short in the areas of promotion and technology protection.

*Sogo shosha.* Because they do little product promotion and offer little after-sales service, the general trading companies (sogo shosha) are known as little more than licence collectors. Although there are some very capable sogo shosha, great care should be taken in their selection. It is often better to tie up with a manufacturer and use a sogo shosha as a go-between to perform specific rather than a full range of services.

## Pricing and Mark-Ups

Average mark-ups range from 10 to 20 per cent at each level. Prices for domestic or imported machines (with no customizing and purchased off the rack) are filling machines: ¥50 – ¥100 million; overwrapping machines: ¥20 million; board casers: ¥20 million; and pouch packaging: ¥10 million.

## Technology Protection

Generally, patents are not considered sufficient protection for new packaging machinery technology in Japan. On average, it takes competitors six months to implement new technology once it has been introduced. Therefore, the best way to protect equipment-related technology is to secure carefully outlined agreements and maintain a strong business relationship with partner(s). Being first in the marketplace or recognized as the original manufacturer, as well as establishing a reputation for product quality and innovation is considered more effective in protecting new technology than patents.

While in theory transfer of technology is one way to deal with the issue of technology protection, in reality it is difficult to achieve, as many manufacturers find it difficult to assess value using this manner of trade. Industry sources agree that there are very few basic patents remaining for packaging machinery and foresee no immediate change in the situation.

## Industry Standards

North American equipment entering the Japanese market requires very little modification as Japan Industry Standards (JIS) are modelled after North American and European standards. There are, however, voltage considerations. Japan runs on 200 volts with a hertz difference of 50 cycles north and 60 cycles south of the Fujigawa River. Japan's relatively high humidity, which affects not only machinery but also end products, can rust equipment and cause poor adhesion in packaging.

## Tariff and Non-Tariff Barriers

As of April 1, 1990, import duties on packaging machinery were lifted. However, certain replacement parts, including electrical parts, are still subject to import duties.

There are no specific regulations governing the use of safety labels on foreign machinery. However, the manufacturers normally translate the labels for the end user. The advent of symbols is now making translation unnecessary.

No special permits or licences are required when importing packaging machinery. Customs clearance normally takes one to two weeks.

## 5 Industry Structure and Key Players

According to the Japan Packaging Machinery Manufacturers' Association, the industry consisted of 423 domestic manufacturers in 1988. The value of their total combined production was estimated at ¥373 282 million in 1988 and nearly ¥400 000 million in 1989.

Over 250 of these companies employed less than 50 workers and together they claimed a 61 per cent market share. Only 44 firms employed more than 300 workers and together recorded a market share of 10 per cent. However, the larger firms accounted for close to 40 per cent of total production, while those employing less than 50 workers recorded a 19 per cent share of total production.

### Leading Manufacturers

The top manufacturers in eight of the principal segments of the packaging industry, as defined by machine function, are identified below. See the section on Companies and Associations for further information on these firms.

*Packing equipment.* Collectively, the top six companies accounted for 21 per cent of production, valued at ¥79 900 million in 1988 (see Table 17). Other manufacturers include Toyo Jidoki, Kawashima Seisakujo, Hitachi Zosen Trading and Manufacturing, O-M, Kubota, Furukawa, Minamisenju Manufacturing and Kyoto Seisakusho.

Table 17

Top Domestic Packaging Machinery Makers — 1988

Company	Share
Shibuya Kogyo Company Limited	6
Toyo Food Equipment	4.6
Fuji Machinery	3.1
Ohmori Machinery	2.7
Tokyo Automatic Machinery Company	2.6
New Long Machinery Works	2
Others	79
Total	100

Source: Yanno Economic Research.

*Pouch packaging machinery:* Of the approximately 100 pouch packaging machinery manufacturers, the top eight accounted for 48 per cent of production, valued at ¥42 770 million in 1988 (see Table 18). Other major manufacturers include Chuo Hosouki, O-M, Honshu Paper and Tokyo Automatic Machinery.

**Table 18**

**Top Domestic Pouch Packaging Machinery Makers — 1988**

Company	Share
Toyo Food Equipment	11.3
Ohmori Machinery	7.7
Fuji Machinery	7.5
New Long Machinery Works	5.9
Tokiwa Kogyo Company Limited	5.4
Kawashima Packaging Machinery	4.2
Ibaraki Seiki	3.6
Toyo Kikai Seisakusho	2.8
Others	51.6
Total	100

Source: Yanno Economic Research.

*Wrapping machinery:* There are approximately 70 domestic wrapping machinery manufacturers, the top five of which accounted for 32 per cent of the overall ¥29 517 million market in 1988 (see Table 19). Other major manufacturing firms include Chubu Sobi, Fuji Tekkojo, Asahi Seisakusho, Masuda and Kawamura.

**Table 19**

**Top Domestic Wrapping Machinery Makers — 1988**

Company	Share
Tokyo Automatic Machinery	11.1
Kawashima Packaging Machinery	10.1
Nippon Automatic Fine Machinery	4.4
Denchi Kikai	3.6
Furukawa Manufacturing	2.5
Others	68.3
Total	100

Source: Yanno Economic Research.

*Cartoning machines.* Of the approximately 50 domestic cartoning equipment manufacturers, the top five accounted for 55 per cent of total production which was valued at ¥6 771 million in 1988 (see Table 20). Other major manufacturing firms include Chugoku Kogyo, Matsushita, Interpak and Eisai.

**Table 20**

**Top Domestic Cartoning Machinery Makers — 1988**

Company	Share
O-M Limited	29
Osaka Automatic Machinery	10.6
Ohmori Machinery	9.9
Fuji Machinery	3
Nippon Automatic Fine Machinery	2.8
Others	44.7
Total	100

Source: Yanno Economic Research.

*Vacuum packaging machinery:* Total value of production reached ¥12 872 million in 1988. Of this figure, 73 per cent was accounted for by the top five of some 15 domestic manufacturers (see Table 21). Other major manufacturers include Nakamura, Okura Kikai, Nishihara Seisakusho and Adachi Kogyo.

**Table 21**

**Top Domestic Vacuum Packaging Machinery Makers — 1988**

Company	Share
Furukawa Manufacturing	35
Toyam Sanki Company Limited	13.7
Toyo Jidoki Company Limited	10.3
Shindaigo Company Limited	8.5
Nippon Polly Cello Industries	5.1
Others	27.4
Total	100

Source: Yanno Economic Research.

*Shrink packaging machinery:* Approximately 30 manufacturers accounted for total production valued at ¥9 635 million in 1988. Collectively, the top five firms captured 46 per cent of the overall market (see Table 22). Other major manufacturers include Dai-Ichi Hosou, Shiba Kogyo, Osaka Kiko, International Sankyo, Tamba, Mabuchi and Mitsuwa.

**Table 22**

**Top Domestic Shrink Packaging Machinery Makers — 1988**

Company	Share
Hitachi Zosen Trade/Manufacturers	14
Kyoto Seisakusho Company Limited	10.4
Fuji Packaging Machinery	9.5
Honshu Paper	8
O-M Limited	4.2
Others	53.9
<b>Total</b>	<b>100</b>

Source: Yanno Economic Research.

*Canning machinery.* In 1988, there were approximately 20 domestic manufacturers with a combined production value estimated at ¥6 176 million. Of these, the top three accounted for 82 per cent of total production (see Table 23). Other manufacturers include Dai-Ichi Giken, Fukao Tekkosho, Goho Kogyo, Hitachi Zosen and Hashimoto Kanzume Kenkyusho.

**Table 23**

**Top Domestic Canning Machinery Makers — 1988**

Company	Share
Toyo Food Equipment	46.4
Honma Iron Works	30.4
Shin Nippon Koki	5.4
Others	17.8
<b>Total</b>	<b>100</b>

Source: Yanno Economic Research.

*Bottle filling machines.* There are approximately 40 bottle filling manufacturers in Japan, the top three of which accounted for 74 per cent of the market in 1988 (see Table 24). Other major manufacturers include Nakadate Kogyo, Shin Osaka Zosen, Jukao Tekkosho, Kujiwara Joki Sangyo and Chubu Kikai Seisakusho.

**Table 24**

**Top Domestic Bottle Filling Machinery Makers — 1988**

Company	Share
Shibuya Kogyo Company Limited	40
Mitsubishi Heavy Industries	24.2
Hitachi Zosen Trade/Manufacturers	10.1
Others	25.7
<b>Total</b>	<b>100</b>

Source: Yanno Economic Research.

**Leading Importers**

The major importers and the products they handle are listed in Table 25. The information was extracted from the directory *Japan as a Machinery Market*, published by the Japan Importers' Association.

A list of manufacturers, importers-distributors and sogo shosha is presented in Chapter 7, "Companies and Associations." Further information on these and other companies can be obtained from the Canadian offices of the Japan External Trade Organization (JETRO).

**6 Approaching the Market**

Compared to European and American equipment, Canadian packaging machines have no strong presence or established reputation in Japan. Successful penetration of this market requires two basic elements: the right type of machine and the right partner. Machinery that gains early market entry, promises unique features and is cost competitive also stands a good chance of success.

Canadian manufacturers should concentrate their efforts on machines that are unavailable in Japan or on those that are faster, more durable or less expensive than their domestic counterparts.

A preliminary and somewhat subjective ranking of opportunities for Canadian suppliers reveals that sales prospects are good for custom-designed equipment, average for case packing and cartoning and filling machines, especially in the pharmaceutical industry, and fair for printing and labelling machines.

Table 25

## Leading Packaging Machinery Importers

Importer	Product	Manufacturer
C. Correns and Co., Ltd.	Filling and sealing machines (suppositories)	Ing. Franco Crespi (Italy)
	Container and bottle capsule-making machines	Chr. Majer GmbH & Co. KG Maschinenfabrik (F.R.G.)
	Ampoule and vial-forming lines, stem-sealing machines	Ocmi S.p.A (Italy)
	Packing machines for yeast	VM Verpackungs-maschinen GmbH (F.R.G.)
Dai-Ichi Jitsugyo Co. Ltd.	Can seamers	Angelus Disc. Inc. (U.S.)
	Filling machines	Kurt, G. Bock (F.R.G.)
	Labelling machines	Newman Labelling Machines Ltd. (U.K.)
	Powder-filling machines	Perry Industries, Inc. (U.S.)
Kanematsu Goshu, Ltd.	Measuring machines	Heinrick Zeidler KG Maschinenfabrik (F.R.G.)
	Chocolate-wrapping machines	Sapal S.A. (Switzerland)
	Plastic bottle measuring instruments	Topwave Instruments OY (Finland)
Mitsui and Co., Ltd.	PET stretch-blow mould machines	Krupp Corp. (F.R.G.) and SMTP Sidel (France)
	Bottling and packing machines	Pneumatic Scale Corp. (U.S.)
	Aseptic filling and capping machinery	Serac (France)
	Canning machines	Volvo (Sweden)
Nakamura Sangyo Co., Ltd.	Vacuum packaging machines	Multivac (F.R.G.)
	Labelling machines	MR (F.R.G.)
	Vacuum filling machines	Vemag (F.R.G.)
Okura and Co., Ltd.	Corking machines	Bertolaso S.p.A (Italy)
	Filling machines	Covert S.p.A (Italy)
Siber Kikai K.K.	Plastic container forming machines	Bellaplast Maschinenbau GmbH (F.R.G.)
	Wrapping machines	Buhrs Zaandam B.V. (Netherlands)
	Liquid bottle filling machines	E.P. Remy & Cie (France)
	Closing and sealing machines	Fords Barry Wehmiller Ltd. (U.K.)
	Filling machines	Gasti Ver Packungs Maschinen GmbH (F.R.G.)
	Packing and wrapping machines	SIG Swiss Industrial Co. (Switzerland)

As well as the possibilities in these general areas, importers have expressed specific interest in cartoning machines for PET bottles, compact forming machines, bicycle boxing machines and potato chip bag casers.

## Key Success Factors

*Price.* When purchasing standardized packaging machinery, end users tend to consider price over performance, after-sales service or customized extras. Upper-end specialty machines, however, are priced according to their features. Therefore, Canadian manufacturers should concentrate their efforts on larger volume packagers in need of custom-designed or highly specialized equipment.

*Delivery.* One principal disadvantage Canadian exporters face is delivery time. Most industrial end users expect delivery and installation of a customized system within six months of the initial order. Siber Kikai K.K., the top chocolate bar packaging equipment supplier, generally requires nine months to design, manufacture and install such a system. The company allows three months each for planning and design, for manufacturing and for delivery and installation.

*After-sales service.* Purchasers of packaging machinery assign great importance to after-sales service and maintenance. It is in this area that domestic producers have a distinct advantage over foreign suppliers. Since domestic suppliers service products locally and have replacement parts readily available, they can normally respond to service calls within 24 hours. As well, several major domestic manufacturers deploy maintenance staff in their customer's facility, thereby assuring prompt service. For Canadian exporters, the 24-hour response time is difficult to match and maintaining staff on site is not, in most cases, economically feasible. It should also be noted that large industrial users are generally capable of servicing their own equipment and, therefore, are preferred over small-scale users who tend to call whenever the slightest problem arises.

*Quality.* One of the key factors in selecting packaging equipment, quality encompasses performance, durability, adaptability and ease of operation. According to industry sources, imported packaging machines have an advantage over domestic equipment when it comes to the quality of materials used in their manufacture. Imported machines normally last between 10 to 15 years, while the life of domestic equipment is estimated at between 5 and 10 years.

*Versatility.* Users generally prefer machines that adapt easily to existing machine systems or are capable of expansion through incorporation of additional options. Versatility includes the ability to handle various packaging sizes and to be multi-functional.

*Speed and compactness.* Unlike smaller operations that tend to sacrifice speed for price, speed is an important consideration for larger packagers. In Japan, where space is at a premium, a machine's value is enhanced if it requires less space to perform the same function as a larger machine.

*Ease of operation.* Ease of operation ranks high on the end user's list of considerations. Labour shortage in Japan has forced domestic manufacturers to use part-time/unskilled workers, many of whom are women, and, therefore, they are always on the look out for labour-saving equipment that will also handle the physically demanding tasks.

*Training.* Many in the industry consider training sessions for importers and end users a must. Employees of Nakamura Sangyo, importers of Stephan packaging and food processing equipment, are invited for training sessions at Stephan's main plant in West Germany every two years. By making the rounds with Stephan's sales force and attending training courses to better understand the machines they handle, Nakamura staff are better able to respond to the needs of Stephan machinery users in Japan. Exporters must also be prepared to provide marketing support such as regular technical and sales visits and a systemized method of ordering parts. Training sessions and support services go a long way toward ensuring closer rapport between manufacturer and importer.

## Market Development

*Link with new packaging.* Perhaps one of the easiest means of market entry is identification with a new type of packaging. This, of course, requires both the marketing of the advantages of the packaging and of the machinery, but the effort is frequently rewarding.

*Working with end users.* Approaching end users directly is also a possibility although it will probably be necessary to transact the actual operation through an importer or trading house. Exporters approaching the market via this route must be prepared to address the issue of after-sales service.

*Trade shows.* Although trade shows and exhibitions are considered by Japanese manufacturers and importers to be primarily a show of force rather than a sales vehicle, they do provide an adequate means to introduce new products and technology. The possibility of meeting potential Japanese buyers and partners at major international trade shows should also be considered. Three of the principal Japanese packaging machinery trade shows are:

- **Chubu Pack**

Packaging and food machinery, packaging materials and related materials.  
Frequency/Month: Bi-annually/April (1992)  
Location: Nagoya International Exhibition Hall.  
Contact: Central Japan Packaging and Food Machinery Builders' Association  
2-14-10 Kameshima  
Nakamura-ku  
Nagoya 453  
Tel: 052-452-3162  
Fax: 052-452-7752

- **Japan Pack**

Packaging machinery.  
Frequency/Month: Bi-annually/October (1991)  
Location: Tokyo International Fair Grounds  
Contact: Japan Packaging Machinery Manufacturers' Association  
No. 2 Nano Building  
2-20-1 Nishi-Shimbashi  
Tokyo 105  
Tel: 03-437-0883  
Fax: 03-433-7616

- **Tokyo Pack**

Frequency/Month: Bi-annually/October (1992)  
Location: Tokyo International Fair Grounds  
Contact: Japan Packaging Institute  
Honshu Building  
5-12-8 Ginza, Chuo-ku  
Tokyo 104  
Tel: 03-543-2641  
Fax: 03-545-6592

*Direct contact.* Aside from attending trade shows and exhibitions, another possibility is to approach potential partners directly. These would include machine manufacturers, importers-distributors and *so-ga shosha* already supplying the end user market. Such companies prefer to receive catalogues and machine specifications as reference materials prior to a personal call by a company representative. When taking this approach one must be wary of companies capable of easily adapting technology to their own equipment.

*Role of government.* In addition to assistance provided by the Canadian Embassy in Tokyo, the Consulate General in Osaka provides a window on the second largest market in Japan. Other reports in this series — those covering the food service, food retailing and food processing equipment industries — might also prove helpful in developing a further understanding of the Japanese marketplace.

## 7 Companies and Associations

### Importer - Distributor

#### **C. Correns and Co., Ltd.**

Iino Building  
2-1-1 Uchisaiwai-cho  
Chiyoda-ku, Tokyo 100  
Tel: (03) 501-2361  
Fax: (03) 501-5309

Filling and sealing machines for suppositories, paper cone, tube composite, container, cup and bottle capsule making machines, stem sealing machines, packaging machines for yeast, pneumatic transport equipment, paper cup and container making machines, etc.

#### **Communication Science Corp.**

5-8 2-Chome  
Kita-aoyama  
Minato-ku, Tokyo 107  
Tel: (03) 405-1511  
Fax: (03) 401-1608

Packaging machines

#### **Daiichi Jitsugyo Co., Ltd.**

20 Kanda Nishiki-cho 3-Chome  
Chiyoda-ku, Tokyo 103  
Tel: (03) 269-6291  
Fax: (03) 269-6312

Can seamers, filling machines, labelling machines, powder filling machines

#### **Dodwell Pitney Bowes Ltd.**

Kowa No. 1 Building  
11-41 Akasaka 1-Chome  
Minato-ku, Tokyo 107  
Tel: (03) 586-4111  
Fax: (03) 589-3187

Counting machines, labelling machines

#### **Ewig Corporation**

4-4-5 Aobadai, Meguro-ku  
Tokyo 153  
Tel: (03) 467-9511  
Fax: (03) 467-9527

Liquid dispensers, displacement measuring equipment

#### **Gadelius K.K.**

5-2-39 Akasaka, Minato-ku  
Tokyo 107  
Tel: (03) 584-1411  
Fax: (03) 584-1461

Tube filling and cartoning machines, powder filling machines, aerosol filling machines, packaging systems



**Irisu Shokai K.K.**  
**(C. Lillibs and Co., Ltd.)**

12-18 Kami-osaki 3-Chome  
Shinagawa-ku, Tokyo 141  
Tel: (03) 443-4111  
Fax: (03) 443-4118

Cup filling machines, machines for the confectionery industry, folding carton gluers, chocolate enrobing machines, label weaving machines, paper wrapping machines

**Kaigai Tsucho K.K.**

Shin-yurakucho Building 9F  
12-1 Yurakucho 1-Chome  
Chiyoda-ku, Tokyo 100  
Tel: (03) 214-6661  
Fax: (03) 214-2445

Automatic cheese filling and wrapping machines

**Kanematsu Goshu Ltd.**

14-1 Kyobashi 2-Chome  
Chuo-ku, Tokyo 104  
Tel: (03) 562-8111  
Fax: (03) 562-7935

Paper bag making machines, automatic cup production lines, measuring machines, corrugated partition machines, wrapping machines for chocolate, plastic bottle measuring instruments, etc.

**Kowa Company Ltd.**

6-29 Nishiki 3-Chome  
Naka-ku, Nagoya 460  
Tel: (052) 963-3051  
Fax: (052) 963-3071

Hard capsule filling machines, microdosing machines, capping machines, liquid filling machines

**Krones Japan Co., Ltd.**

Moto-akasaka Yuuraku Building 5F  
7-20 Moto-akasaka 1-Chome  
Minato-ku, Tokyo 107  
Tel: (03) 478-6921  
Fax: (03) 478-6934

Filling, capping, labelling machines, casers, un-casers

**Mutual Corporation**

1-10 Tenjinbashi 7-Chome  
Oyodo-ku, Osaka 531  
Tel: (06) 351-8331  
Fax: (06) 357-6105

Capsule filler, cartoning machines, overwrapping machines, candy wrapping machines

**Nakamura Sangyo Co., Ltd.**

10-8 Nihonbashi Muromachi 1-Chome  
Chuo-ku, Tokyo 103  
Tel: (03) 241-2391  
Fax: (03) 246-2714

Vacuum packaging machines, labelling machines, vacuum filling machines

**Nissho Electronics Corporation**

3-1 Tsukui 7-Chome  
Chuo-ku, Tokyo 104  
Tel: (03) 544-8311  
Fax: (03) 543-2070

Labelling systems

**Siber Kikai K.K.**

Sieber Hegner Building  
89-1 Yamashita-cho  
Naka-ku, Yokohama 231  
Tel: (045) 664-8000  
Fax: (045) 664-2824

Plastic container forming machines, wrapping machines, liquid bottle filling machines, closing and heat sealing machines, filling machines, film stretching machines, labelling machines, packaging/wrapping machines

**Strapack Corporation**

10-64 1-Chome, Kaigan  
Minato-ku, Tokyo 105  
Tel: (03) 438-3321  
Fax: (03) 438-1993

Carton sealers

**Tokyo Sangyo Co., Ltd.**

3-1 Marunouchi 3-Chome  
Chiyoda-ku, Tokyo 100  
Tel: (03) 212-7611

Wrapping and packing machines

**Sogo Shosha**

**C. Itoh and Co., Ltd.**

68 Kita-kyutaromachi 4-Chome  
Higashi-ku, Osaka 541  
Tel: (06) 241-2121  
Fax: (06) 241-3220

Filling and corking machines

**Marubeni Corporation**

3 Hommachi 3-Chome  
Higashi-ku, Osaka 530  
Tel: (06) 266-2111

Pneumatic conveying systems, box making machines, aseptic packaging machines, automated bulk handling systems, curving machines for aluminium cans

**Marubeni Machinery Sales Co., Ltd.**

3-14 Kudan-minami 2-Chome  
Chiyoda-ku, Tokyo 154  
Tel: (03) 237-4611  
Fax: (03) 237-4797

Cartoning machines, confectionery packaging machines,  
liquid filling machines

**Mitsui and Co., Ltd.**

2-1 Ohtemachi 1-Chome  
Chiyoda-ku, Tokyo 100-91  
Tel: (03) 285-1111  
Fax: (03) 285-9814

PET stretch blow mould machines, bottling and  
packaging machines, aseptic filling and capping  
machines, canning machines

**Nissho Iwai Corporation**

4-5 Akasaka 2-Chome  
Minato-ku, Tokyo 107  
Tel: (03) 588-2111  
Tel: (03) 588-4136

Kegging machines, bottle cleaners, fillers of powder

**Okura and Co., Ltd.**

3-6 Ginza 2-Chome  
Chuo-ku, Tokyo 104  
Tel: (03) 566-6111  
Fax: (03) 535-2551

Corking machines, filling machines, load sensors

**Domestic Manufacturers**

**Adachi Seiki Co., Ltd.**

1960 Yoshioka  
Ayase, Kanagawa 252  
Tel: (0467) 77-1139  
Fax: (0467) 77-6695

Bag filling machines, pouch packaging machines, pouch  
packaging machines for wet hand towels

**Asahi Jido Kikai Co., Ltd.**

4-25-8 Matsue  
Edogawa-ku, Tokyo 132  
Tel: (03) 656-7491  
Fax: (03) 656-7891

Weighers, liquid filling machines, liquid filling and cap  
machines

**Asahi-Okuma Industrial Co., Ltd.**

5050 Asahi-maemachi  
Owari-asahi, Aichi 488  
Tel: (05615) 3-1213  
Fax: (05615) 4-8847

Hot-melt applicators

**Asahi Seisakusho Co., Ltd.**

1-1921 Minami Kamimachi  
Kishiwapa-shi, Osaka-fu 596  
Tel: (0724) 31-7241

Overwrapping machines

**Binan Kogyo Co., Ltd.**

1-15-2 Shinhama-cho  
Fukuyama, Hiroshima 721  
Tel: (0849) 53-7788  
Fax: (0849) 53-7775

Tube filling machines, liquid filling machines, volumetric  
filling machines

**Chiyoda Co., Ltd.**

34 Nishi-goken-cho  
Shinjuku-ku, Tokyo 162  
Tel: (03) 260-6084  
Fax: (03) 268-8502

Label printing machines, address printing machines,  
strapping machines (PP brand), openers, labelling  
machines (tack label), tape cutters

**CKD Corporation**

2-7-2 Meieki-minami, Nakamura-ku  
Nagoya 450, Tokyo 173  
Tel: (052) 581-3731  
Fax: (052) 583-9710

Press-through packaging machines form-fill-sealing  
machines

**Chubu Kikai Seisakusho Co., Ltd.**

15 Utatoro, Atsubatai-cho  
Kohoku-gun, Ishikawa 929-03  
Tel: (0762) 88-5555

Bottle filling machines, forming machines, casers

**Chubu Sobi Co., Ltd.**

224 Nittamotoura, Moridaka  
Moriyama-ku, Nagoya 463  
Tel: (052) 773-1161

Wrapping machines, sealers, labellers

**Chuo Hosouki Co., Ltd.**

2-8-10 Mayagi  
Adachi-ku, Tokyo 120  
Tel: (03) 914-3331

Pouch packaging machines

**Chugoku Kikai Seisakusho Co., Ltd.**

2-5-22 Kitayoshizu-cho, Fukuyama  
Hiroshima 720  
Tel: (0849) 22-0474  
Fax: (0849) 27-1240

Filling machines

**Chugoku Kogyo Co., Ltd.**

15-10 Hachobori  
Naka-ku, Hiroshima 720  
Tel: (0482) 21-8111

Cartoning machines

**Daiichi Hoso Co., Ltd.**

1680-3 Ohba, Kasukabe  
Saitama 344  
Tel: (048) 737-3961  
Fax: (048) 735-4538

Paste filling machines, cappers

**Dynamics Corporation**

3-3-9 Kanda-kajicho  
Chiyoda-ku, Tokyo 101  
Tel: (03) 5256-6761  
Fax: (03) 5256-6763

Cartoning machines (horizontal type), carton forming machines, sealing machines (adhesive tape), set-up casers

**EDM Corporation**

3-5-2 Itabashi  
Itabashi-ku, Tokyo 173  
Tel: (03) 817-3789  
Fax: (03) 811-5098

Foreign substance checkers for ampule, foreign substance for vials, labelling machines (tack label)

**Eisai Co., Ltd.**

4-6-10 Koishikawa  
Bunkyo-ku, Tokyo 112  
Tel: (03) 817-3789  
Fax: (03) 811-5098

Foreign substance checkers for ampule, foreign substance checker for vial, labelling machines (tack label)

**Eishin Pack Ind. Co., Ltd.**

1-1-13 Kanda-izumicho  
Chiyoda-ku, Tokyo 101  
Tel: (03) 864-7809  
Fax: (03) 864-7107

Hand sealers, paste filling machines, liquid filling machines, solid filling machines

**FSK Corporation**

23-23 Honcho  
Itabashi-ku, Tokyo 173  
Tel: (03) 579-6111  
Fax: (03) 962-9211

Label and seal printer, taping machines for styrene foam cases, thermal label printers, labelling machines (tack label)

**Fuji Label Co., Ltd.**

152-2 Matsugo-tokorozawa  
Saitama 359  
Tel: (0429) 45-0377  
Fax: (0429) 45-0380

Labelling machines, system conveyors

**Fuji Seal Inc.**

3-5-26 Kyutaro-cho  
Chuo-ku, Osaka 541  
Tel: (06) 252-2240  
Fax: (06) 244-0312

Shrink labelling machines, labelling machines, shrink cap sealers, shrink labels, tack labels

**Fuji Packaging Machines Ltd.**

4-380 Nakaotai  
Nishi-ku, Nagoya 452  
Tel: (052) 502-1211  
Fax: (052) 502-2248

Pouch packaging machines, cake side film wrapping machines, bag filling machines, wrap-around cartoning machines, set-up casers, casers, cartoning machines, stretch packaging machines, overwrapping machines

**Fuji Tekkojo Co., Ltd.**

5-51-5 Shimomaruko, Ohta-ku  
Katano, Osaka, 576

Tubular film packaging machines, packaging robot machines

**Fukumi Sangyo Co., Ltd.**

2-4-6 Yaesu  
Chuo-ku, Tokyo 1044  
Tel: (03) 281-3377  
Fax: (03) 281-8232

PE film packaging machines, FA equipment

**Fukao Tekkojo Co., Ltd.**

1-25-13 Minami Rokugo  
Ohta-ku, Tokyo 144  
Tel: (03) 733-8751

Bottle filling machines, canning machines

**Furukawa Manufacturing Co., Ltd.**

6-19-12 Ohi  
Shinagawa, Tokyo 140  
Tel: (03) 774-3311  
Fax: (03) 774-2110

Vacuum packaging machines (batch type), intact packers, bag filling machines, volumetric feeders

**General Packer Co., Ltd.**

65 Shinmei, Ufukuji  
Nishiharumachi  
Nishi-kasugai-gun, Aichi 481  
Tel: (0568) 23-3111  
Fax: (0568) 22-3222

Pouch packaging machines for tubular film, gusset bag fill-sealing machines, gas flush packaging machines, pouch fill-sealing machines for pickles, pouch fill-sealing machines

**Gloria Products, Ltd.**

3-11-4 Tennojimachi-kita  
Abeno-ku, Osaka 545  
Tel: (06) 719-2096  
Fax: (06) 719-1184

Coding machines (ink type), sheet feeders for printer

**Goho Kogyo Co., Ltd.**

2-8-7 Higashi-ueno  
Taito-ku, Tokyo 110  
Tel: (03) 834-1771  
Fax: (03) 834-1775

Weigher, labelling machines (tack label)

**Goto Engineering Works Co., Ltd.**

1-10-2 Senju-azuma  
Adachi-ku, Tokyo 120  
Tel: (03) 882-2909  
Fax: (03) 882-2912

Starch moulding machines, pouch packaging machines (vertical type), twist wrapping machines (two side twist type)

**Hamano Automatic Machinery Co., Ltd.**

3-5-15 Yamate  
Funabashi, Chiba 273  
Tel: (0474) 33-0310  
Fax: (0474) 33-4516

Set-up casers, pouch filling machines for powder (four side seal type)

**Hanatsuka Manufacturing Co., Ltd.**

1241 Takaragihoncho  
Utsunomiya, Tochigi 320  
Tel: (0286) 65-2831  
Fax: (0286) 65-1957

Liquid filling machines, paste filling machines

**Hashimoto Kanzume Kenkyusho K.K.**

3-27-9 Nogata  
Nakano-ku, Tokyo 165  
Tel: (03) 388-3021

Canning machines

**Hayashi Pharmaceutical Machine K.K.**

5-34-11 Funabashi  
Setagaya-ku, Tokyo 156  
Tel: (03) 302-3277  
Fax: (03) 329-(X)30

Video inspectors for tablet, tablet sorter, bucket lifters

**Herusu Co., Ltd.**

Nakami Building  
3-1-13 Nishi-ikebukuro  
Toshima-ku, Tokyo 171  
Tel: (03) 971-2106  
Fax: (03) 986-1388

Foreign substance checkers for ampule, foreign substance checker for vial, labelling machines (tack label)

**Hikari Kikai Seisakusho Ltd.**

2-11-6 Keihinjima  
Ohta-ku, Tokyo 143  
Tel: (03) 790-3411  
Fax: (03) 790-0438

Weighing and filling machines, weighing, filling and packaging machines

**Hitachi Battery Sales and Service Co., Ltd.**

271 Shinyoshida-cho  
Kohoku-ku, Yokohama 223  
Tel: (045) 593-1111  
Fax: (045) 593-1361

Gas flush packaging machines (batch type), vacuum packaging machines

**Hitachi Zosen Trad. and Manufacturing K.K.**

2-4-1 Terauchi  
Toyonaka, Osaka 560  
Tel: (06) 866-9353  
Fax: (06) 862-2080

Rinsers, bottle filling machines, cappers, tray forming machines, shrink film wrappers, liquid filling machines, extruders

**Hiyoshi Engineering Co., Ltd.**

1-14-14 Matsugaya  
Taito-ku, Tokyo 111  
Tel: (03) 843-2291  
Fax: (03) 843-2294

Pouch packaging machines (vertical type), volumetric feeders (liquid and paste), filters

**Honda Kobki Co., Ltd.**

Heights Shiba Daimon  
1-14-1 Shiba  
Minato-ku, Tokyo 105  
Tel: (03) 456-4621  
Fax: (03) 456-4622

Liquid filling machines

**Honma Tekkojo Co., Ltd.**

30-6 Benten-cho  
Hakodate-shi, Hokkaido 040  
Tel: (0138) 22-5151

Canning machines

**Honshu Paper Co., Ltd.**

5-12-8 Ginza  
Chuo-ku, Tokyo 104  
Tel: (03) 543-1111

Shrink packaging machines, vacuum packaging machines, carton formers, palletizers

**Honshu Rheem Co., Ltd.**

4-8-11 Minami-hashimoto  
Sagamihara, Kanagawa 229  
Tel: (0427) 73-3113  
Fax: (0427) 74-4369

Bag closing machines (clipper), vacuum volumetric filling machines

**Ibaraki Seiki K.K.**

5-5 Shin-chujo-cho  
Ibaraki, Osaka 567  
Tel: (0726) 23-2777  
Fax: (0726) 23-9861

Stretch packaging machines for self-adhesive film, pouch packaging machines (horizontal top and bottom seam types)

**International Automatic Machinery Co., Ltd.  
(International Sankyo)**

3-8-19 Nishi-kojiya  
Ohta-ku, Tokyo 144  
Tel: (03) 741-0745  
Fax: (03) 741-0777

Shrink packaging machines, pouch packaging machines, tray feeders, case openers

**Interpak Co., Ltd.**

1-13-28 Kamiaoki  
Kawaguchi-shi, Saitama 333  
Tel: (0482) 55-8040

Cartoning machines, tapping machines, casers, adhesive applicators, filling machines

**Iwata Label Co., Ltd.**

1020 Mitsui, Tanyocho  
Ichinomiya, Aichi 491  
Tel: (0586) 76-1611

Labelling machines (tack label), thermal printers

**Japack Co., Ltd.**

289 Kaichi  
Yao, Osaka 581  
Tel: (0729) 41-6233  
Fax: (0729) 41-6393

Blister packaging machines, gluers

**Kamacho Scale Co., Ltd.**

2246 Mure, Murecho  
Kida-Gun, Kagawa 761-01  
Tel: (0878) 45-1111  
Fax: (0878) 45-7442

Weighers, weigher and feeding machines, filling machines

**Kamiya Business Corner Co., Ltd.**

3-7-6 Kyobashi  
Chuo-ku, Tokyo 104  
Tel: (03) 563-3811  
Fax: (03) 567-1820

Coding machines (ink type), label and seal printing machines, handy printers

**Kanatsu Co., Ltd.**

2-4-6 Soto-kanda  
Chiyoda-ku, Tokyo 101  
Tel: (03) 253-5331  
Fax: (03) 251-3151

Unmanned trucks, carriers, lifts, lift carriers, casters

**Kanebun Label Printing Co., Ltd.**

4-5-2 Koishikawa  
Bunkyo-ku, Tokyo 112  
Tel: (03) 814-3651  
Fax: (03) 814-0377

Labelling machines (tack label), labels and seal printing machines, bar code printing machines, price tag printing machines, tack labels

**Kantoh Co., Ltd.**

2-7-2 Shimo-meguro  
Meguro-ku, Tokyo 153  
Tel: (03) 491-5191  
Fax: (03) 491-5197

Feeders, lifters

**Kawagoe Kikai Co., Ltd.**

2-30-5 Nishi-ichinoe  
Meguro-ku, Tokyo 153  
Tel: (03) 654-5826  
Fax: (03) 654-8159

Counting and filling lines for tablets

**Kawashima Packaging Machinery Ltd.**

434 Yatsuka-kamicho  
Soukaoshi, Saitama 340  
Tel: (0489) 27-7111  
Fax: (0489) 29-1344

Pouch packaging machines (horizontal type, bottom seam type) pouch packaging machines (vertical type), overwrapping machines (folding type), carton forming machines

**Keisoku Ind. Co., Ltd.**

4-28-15 Jingumae  
Shibuya-ku, Tokyo 150  
Tel: (03) 403-3675  
Fax: (03) 470-0454

Coding machines (ink type), cut sheet printers, printing and labelling systems, graphic label printers, fine character label printers, automatic cutters, winders, dispensers

**Kindai Co., Ltd.**

3-14-6 Takatsuki-minami  
Tadaokacho, Senboku-gun  
Osaka 595  
Tel: (0725) 33-6725  
Fax: (0725) 22-1519

Slitters, bag filling machines, towel folding machines

**Kishugiken Kogyo Co., Ltd.**

466 Nunobiki  
Wakayama, Wakayama 641  
Tel: (0734) 45-6610  
Fax: (0734) 45-4144

Coding machines (ink type), ink jet printers

**Kiso Co., Ltd.**

823 Nippa-cho  
Kohoku-ku, Yokohama 223  
Tel: (045) 541-7451  
Fax: (045) 545-2350

Label printing (tack labels), labelling machine (tack labels) with printers, tray feeders, dryers

**Komatsu Manufacturing Co., Ltd.**

5-34-1 Arakawa  
Arakawa-ku, Tokyo 116  
Tel: (03) 892-9313  
Fax: (03) 892-9319

Pouch packaging machines (three side and four side seal type), cartoning machines (horizontal type), tube filling machines, standing pouch packaging machines

**Ko-Pack Corporation**

2-11 Kanda-tacho  
Chiyoda-ku, Tokyo 101  
Tel: (03) 254-3450  
Fax: (03) 254-3494

Label printers, labelling machines (tack label), tack labels

**Koto Koki Co., Ltd.**

2-16-3 Ohjima  
Koto-ku, Tokyo 136  
Tel: (03) 684-0101  
Fax: (03) 684-1641

Weighing and packaging machines (net weight), pouch fill-sealing machines, cartoning machines (horizontal type), palletizers

**Kowa Company, Ltd.**

3-6-29 Nishiki  
Naka-ku, Nagoya 460  
Tel: (052) 963-3059  
Fax: (052) 963-3071

Press through packaging machines, cartoning machines (horizontal type), counting and filling machines, sheet cutters, defective tablet detectors, powder mixers, strapping machines

**K.T. Manufacturing Co., Ltd.**

1-25-15 Mukojima  
Sumida-ku, Tokyo 131  
Tel: (03) 624-1264  
Fax: (03) 626-1710

Weighing and filling machines, cappers, liquid filling machines (volumetric filling)

**Kubota Steel Works**

14-21 Heiwa-cho  
Isedaki, Gunma 372  
Tel: (0270) 25-2854

Packaging machines

**Kyoto Seisakusho Co., Ltd.**

377-1 Yodomizuchō  
Fushimi-ku, Kyoto 613  
Tel: (075) 631-3151  
Fax: (075) 631-8850

Corrugated board casers, palletizers, shrink packaging machines, buffer devices

**Kujiraoka Paper Bag Co., Ltd.**

1-10-17 Senju-sakaragi  
Adachi-ku, Tokyo 120  
Tel: (03) 881-3161  
Fax: (03) 881-3164

Paper bag making machines, plastic bag making machines, paper bags, PP and cloth bags, shopping bags

**Kyowa Automatic Machinery Co., Ltd.**

3-3 Hashido  
Seya-ku, Yokohama 246  
Tel: (045) 301-2104  
Fax: (045) 364-6519

Filling and capping machines, tube filling machines, ultrasonic sealers, heat sealers, volumetric feeders (paste), paste filling machines

**Mabuchi Motors Co., Ltd.**

430 Matsupidai  
Matsuda-shi, Chiba  
Tel: (0473) 84-1111

Shrink packaging machines

**Matsushita Electric Ind. Co., Ltd.**

1006 Kadoma  
Kadoma-shi, Osaka 571  
Tel: (06) 908-1121  
Fax: (06) 909-5787

Measuring equipment, cartoning machines, etc.

**Minami-senju Manufacturing Co., Ltd.**

7-20-24 Minamisenju  
Arakawa-ku, Tokyo 116  
Tel: (03) 802-1101  
Fax: (03) 806-2482

Packaging machines

**Mitsubishi Heavy Industries, Ltd.**

2-5-1 Marunouchi  
Chiyoda-ku, Tokyo 100  
Tel: (03) 212-3111  
Fax: (03) 284-1927

Cartoning machines (horizontal type), wrap around casers, overwrapping machines, high pressure testing equipment

**Mitsuwa Co., Ltd.**

250 Maehara, Heirinji  
Iwatsuki, Saitama 339  
Tel: (048) 756-5271  
Fax: (048) 756-1601

I. type sealing machines, semi-automatic sealers, far ultraviolet shrink tunnels, rotary shrink packaging machines

**Morico Co., Ltd.**

2-16-14 Meguro-honcho  
Meguro-ku, Tokyo 152  
Tel: (03) 711-5511  
Fax: (03) 711-5517

Coding machines (ink type), ink jet printers, label feeders

**Mutual Corporation**

Tenroku-hankyu Building, Tenjinbashi  
Kita-ku, Osaka 531  
Tel: (06) 351-8331  
Fax: (06) 357-6105

Cartoning machines (horizontal and vertical type), capsule filling machines, collating and cartoning machines, press through packaging machines, liquid filler machines, etc.

**MX Marking Co., Ltd.**

4-11-7 Hattchobori  
Chuo-ku, Tokyo 104  
Tel: (03) 551-0774  
Fax: (03) 553-7592

Label printing machines, coding machines (ink type)

**Nakadate Kogyo K.K.**

7-11-5 Nishiogu  
Arakawa-ku, Tokyo 116  
Tel: (03) 893-6041

Bottle filling machines

**NEC P.V. System Co., Ltd.**

3-29-2 Omorinishi  
Ohta-ku, Tokyo 143  
Tel: (03) 298-6611  
Fax: (03) 298-6614

Weighing machines for fruit and vegetables, labelling machines, clipping machines

**New Long Machinery Works, Ltd.**

6-4-14 Shiratori  
Katsushika-ku, Tokyo 125  
Tel: (03) 843-7311  
Fax: (03) 843-9963

Paper bag making machines, bag sewing machines, air shafts, impulse sealers

**NIPAC Machinery K.K.**

Win Nishi-waseda Building  
2-20-9 Nishi Waseda  
Shinjuku-ku Tokyo 169  
Tel: (03) 232-7301  
Fax: (03) 232-8090

Ampule filling and sealing machines, pouch packaging machines (vertical type), folding machines for bags

**Nippon Automatic Fine Machinery Co., Ltd.**

887 Kamiyabecho  
Totsuka-ku, Yokohama 245  
Tel: (045) 811-0341  
Fax: (045) 812-1701

Shrink labellers, overwrapping machines (side seam end fold type), shrink cap sealers, cartoning sealers (horizontal type)

**Nippon Hoso Kikai Co., Ltd.**

3-24-16 Higashi-shinagawa  
Shinagawa-ku, Tokyo 140  
Tel: (03) 471-3300  
Fax: (03) 471-3526

Overwrapping machines (side seam end fold type), cartoning machines (horizontal type), shrink packaging machines (sleeve type), pallet wrapping machines, horizontal bindings

**Nippon Kikai Shoji Co., Ltd.**

New Kojimachi Building  
5-3 Kojimachi  
Chiyoda-ku, Tokyo 102  
Tel: (03) 265-8411  
Fax: (03) 265-8417

Liquid filling machines (volumetric type), capping machines, A1 foil heat sealing machines, labelling machines, filling and capping machines, corrugated board chasers, etc.

**Nippon Polly Cello Industry Co., Ltd.**

1-1-20 Minami-senju  
Arakawa-ku, Tokyo 116  
Tel: (03) 802-5041  
Fax: (03) 801-0721

Vacuum packaging machines, gas flush packaging machines

**Nishihara Manufacturing Co., Ltd.**

**(Nishihara Seisakusho)**

8-8-17 Shoko-center  
Nishi-ku, Hiroshima 733  
Tel: (082) 277-5363  
Fax: (082) 278-4180

Vacuum packaging machines, gas flushing machines, tray sealing machines

**Ohmori Machinery Co., Ltd.**

2761 Nishikata  
Koshigaya, Saitama 343  
Tel: (0489) 88-2121  
Fax: (0489) 86-3501

Pouch packaging machines, vacuum packaging machines, stretch film wrapping machines, wrap around cartoners, set-up casers

**Okura Kikai K.K.**

900 Kodaiuchi, Noguchi-cho  
Kakokawa-shi, Hyogo 670  
Tel: (0794) 26-1181

Vacuum packaging machines, palletizers, depalletizers

**O-M Ltd.**

Umeda Building  
1-12-17 Umeda  
Kita-ku, Osaka 530  
Tel: (06) 345-1361  
Fax: (06) 345-1920

Cartoning machines (horizontal type), wrap around casers, set up casers

**Oriental Seal Shokai Co., Ltd.**

4-1-6 Takadanobaba  
Shinjuku-ku, Tokyo 169  
Tel: (03) 362-7291  
Fax: (03) 366-4806

Coding machines (ink type)

**Orihiro Co., Ltd.**

541-1 Kannari  
Tomioka, Gunma 370-24  
Tel: (0274) 67-2811  
Fax: (0274) 67-2699

Pouch packaging machines (vertical type)

**Osaka Automatic Machinery Manufacturing Co., Ltd.**

1-5 Ishiharacho  
Sakai, Osaka 591  
Tel: (0722) 52-2081  
Fax: (0722) 52-6865

Cartoning machines (horizontal type), semi-automatic cartoning machines (vertical type), powder filling machines

**Osaka Kiko Co., Ltd.**

3-21-9 Toyosaki  
Oyodo-ku, Osaka 531  
Tel: (03) 376-6753  
Fax: (06) 376-6688

Cartoning machines

**Osaka Sealing Printing Co., Ltd.**

Shinko Daiichi Building  
2-14-7 Shintomi  
Chuo-ku, Tokyo 104  
Tel: (03) 552-4411  
Fax: (03) 552-4410

Labelling machines (tack label), coding machines (ink type), layout scanners

**Osaka Taiyu Co., Ltd.**

6-10-1 Ina  
Minoo, Osaka 562  
Tel: (0727) 29-2121  
Tel: (0727) 28-3439

Table lifts, various types of lifts

**Precision Valve Japan, Ltd.**

76 Niizo  
Toda, Saitama 335  
Tel: (0484) 44-4851  
Fax: (0484) 44-6690

Aerosol filling and sealing machines, weighing and filling machines (liquid), etc.



**Pola Cosmetics Co., Ltd.**

648 Yaoi-cho  
Shizuoka, Shizuoka 420  
Tel: (0542) 63-2804  
Fax: (0542) 61-8130

Tube filling machines, paste filling machines (volumetric type), sealing machines (ultrasonic type and heat seal type)

**Rankar Co., Ltd.**

2-18-13 Sano  
Adachi-ku, Tokyo 121  
Tel: (03) 606-3663  
Fax: (03) 606-3631

Pouch packaging machines (horizontal type), bag filling machines, sterilizers

**Sanko Machinery Co., Ltd.**

565-2 Hashimoto  
Sagamihara, Kanagawa 229  
Tel: (0427) 72-1521  
Tel: (0427) 74-4104

Pouch packaging machines (three and four side seal types), pouch packaging machines (stick type and vertical type), powder filling machines (volumetric type)

**Sansei Seiki Co., Ltd.**

1-7-14 Sakaecho  
Kawaguchi, Saitama 332  
Tel: (0482) 56-4540  
Tel: (0482) 55-0536

Labelling machines (tack label), overwrapping machines for glass bottles

**Sanwa Automatic Machinery Co., Ltd.**

2-1-8 Showa  
Settsu, Osaka 566  
Tel: (06) 381-1195  
Tel: (06) 382-0882

Pouch packaging machines (vertical type)

**Sato and Co., Ltd.**

3-33-9 Nakano  
Nakano-ku, Tokyo 164  
Tel: (03) 382-0761  
Tel: (03) 384-9313

Heat sealing machines, stack for containers, accumulator for containers, flex conveyors

**Sato Corporation**

1-15-5 Shibuya  
Shibuya-ku, Tokyo 150  
Tel: (03) 797-9281  
Tel: (03) 797-9224

Bar code printing machines, coding machines (ink type), card printing machines (direct thermal type)

**Seikosha Co., Ltd.**

1-18-23 Kanda-sudacho  
Chiyoda-ku, Tokyo 101  
Tel: (03) 252-2431  
Tel: (03) 254-4320

Blister packaging machines, video inspection systems

**Shiba Kogyo Co., Ltd.**

3-9-18 Naka-cho  
Hoya-shi, Tokyo 188  
Tel: (0429) 23-2131

Shrink packaging machines

**Shibuya Kogyo Co., Ltd.**

Kou 58 Mameda-honmachi  
Kanazawa, Ishikawa 920  
Tel: (0762) 62-1201  
Fax: (0762) 23-1914

Bottling machines, cartoning machines (horizontal type), wrap around casers, labelling machines, wrap around cartoning machines, carton forming machines, set up casers, laser markers, etc.

**Shikoku Kakoki Co., Ltd.**

Toyo Building  
6-12-20 Jingumae  
Shibuya-ku, Tokyo 150  
Tel: (03) 406-3181  
Fax: (03) 499-1035

Cup filling and sealing machines, PE bottles and sealing machines

**Shindaigo Co., Ltd.**

12-5 Torjhamachi  
Kanazawa-ku, Yokohama 236  
Tel: (045) 775-1161  
Fax: (045) 774-0747

Pouch packaging machines, vacuum packaging machines, pin-hole checkers

**Shin Nippon Koki Co., Ltd.**

2-44 Kitakyuhoji-machi  
Higashi-ku, Osaka 541  
Tel: (06) 261-3131

Cartoning machines

**Shin Osaka Zosen K.K.**

2-13-44 Fujinosato  
Ibaraki-shi, Osaka-fu 567  
Tel: (0726) 43-6171

Bottle filling machines, casers, boxers

**Shinwa Co., Ltd.**

5-1-2 Ohtsukacho  
Takatsuki, Osaka 569  
Tel: (0726) 75-5973  
Fax: (0726) 71-7753

Plastic bag forming and filling machines, L-type sealers and shrink tunnels

**Showa Aluminium Corporation**

3-6-5 Iidabashi  
Chiyoda-ku, Tokyo 102  
Tel: (03) 239-5349  
Fax: (03) 239-5303

Filling and sealing machines for aluminium cans

**Soko Jido Co., Ltd.**

4-22-1 Hirai  
Edogawa-ku, Tokyo 132  
Tel: (03) 683-0962  
Fax: (03) 683-0972

Counting and filling machines, conveyors

**Sunrise System Co., Ltd.**

Yoshida Building  
1-8-4 Kameido  
Koto-ku, Tokyo 136  
Tel: (03) 638-1561  
Fax: (03) 636-1539

Cup sealing machines, tray sealing machines, paste filling machines

**Sun-Tec Co., Ltd.**

2-8-30 Inadera  
Amagasaki, Hyogo 661  
Tel: (06) 494-3260  
Fax: (06) 494-3371

Sheet die-cutting and gluing machines, labelling machines (tack label), labelling machines with hot printers, labelling machines for postcards

**Taisei Kogyo Co., Ltd.**

3-2-27 Daikan  
Yamato, Kanagawa 242  
Tel: (0462) 67-6784  
Fax: (0462) 67-6737

Skin packaging machines, vacuum packaging machines, film sealing machines, blister packaging machines, shrink packaging machines, cup sealing machines

**Takara Pac Ltd.**

4-32-25 Yoga  
Setagaya-ku, Tokyo 158  
Tel: (03) 707-5122  
Fax: (03) 707-5146

Labelling machines (tack label), bag closing and tag attaching machines, laminators, coding machines, carton sealers, tape sealers (desk-top type), labelling machines (desk-top type)

**Tama Chemical Co., Ltd.**

1-15-3 Motohongocho  
Hachioji, Tokyo 192  
Tel: (0426) 21-0868  
Fax: (0426) 26-2176

Teflon belts, silicone belts, silicone sponges, teflon adhesive tape

**Tamba Sangyo Co., Ltd.**

186 Norimatsu, Hikami-cho  
Hikami-gun, Hyogo 669-36  
Tel: (07958) 2-1061

Shrink packaging machines

**Technica Co., Ltd.**

1-27-11 Taito  
Taito-ku, Tokyo 110  
Tel: (03) 832-0013  
Fax: (03) 832-0114

Powder filling machines (volumetric type)

**Tokiwa Kogyo Co., Ltd.**

190-9 Hishiki  
Sakai-shi, Osaka 593  
Tel: (0722) 73-1234  
Fax: (0772) 73-8300

Various pouch packaging machines, shrink tunnels, stretch wrapping machines, overwrapping machines, straw applicators

**Tokyo Automatic Machinery Works Ltd.**

3-10-7 Iwamotocho  
Chiyoda-ku, Tokyo 101  
Tel: (03) 866-7631  
Fax: (03) 866-7150

Folding type overwrapping machines, collating and overwrapping machines, corrugated board casers, twist wrapping machines, pouch packaging machines, filling machines (powder, granule, liquid)

**Tokyo Food Machine Co., Ltd.**

2-10-3 Kita-senzoku  
Ohta-ku, Tokyo 145  
Tel: (03) 726-0751  
Fax: (03) 720-8451

Pouch packaging machines (horizontal type, bottom seam type), horizontal pouch packaging machines and shrink tunnels, vertical pouch packaging machines (three side and four side seal type)

**Topack Co., Ltd.**

6-15-10 Kami-higashi  
Hirano-ku, Osaka 547  
Tel: (06) 792-7341  
Fax: (06) 794-3074

Pouch packaging machines (three side seal type), pouch packaging machines (three side and four side seal type), pouch packaging machines (vertical type)

**Toyama Sanki Co., Ltd.**

662 Fukunomachi-nojiri  
Tonami-gun, Toyama 939-15  
Tel: (0763) 22-2181  
Fax: (0763) 22-2184

Weighing machines, counting and weighing machines, bag filling machines, cup sealing machine, plastic bag making machines

**Toyo Denki Machinery Co., Ltd.**

11544-15 Masumori  
Koshigaya, Saitama 343  
Tel: (0489) 65-8088  
Fax: (0489) 65-8096

Chocolate processing machines, depositors, lifters

**Toyo Jidoki Co., Ltd.**

1-27-12 Hamamatsucho  
Minato-ku, Tokyo 105  
Tel: (03) 437-3251  
Fax: (03) 424-6932

Tray sealing machines, rotary vacuum packaging machines, bag filling machines, pouch packaging machines (four side seal type)

**Toyo Kikai Seisakusho Co., Ltd.**

2-12-16 Keihinjima  
Ohta-ku, Tokyo 143  
Tel: (03) 790-9111  
Fax: (03) 790-9120

Weighing machines (net weight), powder filling machines (volumetric type)

**Toyo Machine Manufacturing Co., Ltd.**

83 Shibaka, Seko  
Moriyama-ku, Nagoya 463  
Tel: (052) 793-1600  
Fax: (052) 794-9636

Pouch packaging machines (four side seal type), cartoning machines (horizontal type), pouch packaging machines (stick type)

**Toyo Shoji Co., Ltd.**

1-3-1 Hara-tanaka  
Toyonaka, Osaka 561  
Tel: (06) 844-0115  
Fax: (06) 853-9658

Pouch packaging machines (vertical type), high-speed weighing machines

**Towa Co., Ltd.**

5-10-9 Ginza  
Chuo-ku, Tokyo 104  
Tel: (03) 572-9621  
Fax: (03) 572-9620

Labelling machines (tack label), hand labellers, price labellers, tack labels

**Towa Techno Co., Ltd.**

7-26-19 Nakano-higashi  
Aki-ku, Hiroshima 739-03  
Tel: (082) 893-2111  
Fax: (082) 893-2110

Liquid filling machines, counting and filling machines, paper container form-fill-sealing machines, plastic bag filling and sealing machines

**Union Packaging Co., Ltd.**

Chiyoda Building  
Annex 6-1-2 Nishi-tenma  
Kita-ku, Osaka 530  
Tel: (03) 433-5466  
Fax: (03) 433-4870

Ink jet printers, coding machines (ink type), coding machines (air type), industrial inks, self-inkers

**Unique Machinery Co., Ltd.**

2-66-2 Horikiri  
Katsushika-ku, Tokyo 124  
Tel: (03) 695-3801  
Fax: (03) 695-3804

Hot printers, coding machines (ink type)

**Yamakyu Chain Co., Ltd.**

2-15-16 Takanawa  
Minato-ku, Tokyo 108  
Tel: (03) 445-8511  
Fax: (03) 449-6338

Chain conveyors, accumulation conveyors, inverter auto-guard torque limiters, motors, speed reducer-changers, index drives, flexible couplings, ultra-polymeric polyethylenes, etc.

**Yamato Scale Co., Ltd.**

5-22 Saenbe-cho  
Akashi, Hyogo 673  
Tel: (078) 912-2224  
Fax: (078) 912-3039

Table-top type dataweighers, dataweighers for retortable food, checkweighers, weighing and labelling machines, combination packer weighing and bag filling machines, powder filling machines, etc.

**Yamatsuji Industrial Co., Ltd.**

5-6-3 Mejiro  
Toshima-ku, Tokyo 171  
Tel: (03) 952-3441  
Fax: (03) 952-5700

Cup sealing machines, filling and cooling equipment

**Yokohama Automatic Machinery Co., Ltd.**

2903-1 Shinyoshidacho  
Kohoku-ku, Yokohama 223  
Tel: (045) 531-3388  
Fax: (045) 531-3299

Filling machines (liquid and paste), filling and packaging machines (liquid, paste and solid)

**Yokoyama Chu Sangyo Co., Ltd.**

2-34-6 Chuo  
Edogawa-ku, Tokyo 132  
Tel: (03) 655-3991  
Fax: (03) 655-3875

Tube filling and sealing machines, paste filling machines

**Yuki Co., Ltd.**

628 Haimatsu  
Kawaguchi, Saitama 334  
Tel: (0482) 85-2261  
Fax: (0482) 84-7752

Pouch packaging machines (vertical type)

**Yuwa Industry Co., Ltd.**

430-1 Shizutani, Haibara-cho  
Haibara-gun, Shizuoka 421-04  
Tel: (0548) 28-0911  
Fax: (0548) 28-0903

Tea bag packaging machines (three side seal type), gas flush packaging machines, vacuum and gas flush steamers for canning

**Related Associations**

**Japan Packaging Machinery Manufacturers' Association**

No. 2 Nano Building  
2-20-1 Nishi-shimbashi  
Minato-ku, Tokyo 105  
Tel: (03) 437-0883  
Fax: (03) 433-7616

**Japan Machinery Importers' Association**

1-2-11 Toranomon  
Minato-ku, Tokyo 105  
Tel: (03) 503-9736  
Fax: (03) 503-9779

**Japan Packaging Institute**

5-12-8 Ginza  
Chuo-ku, Tokyo 104  
Tel: (03) 543-2641

## 8 Canadian Contacts For Exporters to Japan

### External Affairs and International Trade Canada

Japan Trade Development Division (PNJ)  
Asia Pacific North Bureau  
External Affairs and International Trade Canada  
Lester B. Pearson Building  
125 Sussex Drive  
Ottawa, Ontario  
K1A 0G2  
Tel: (613) 995-1281  
Telex: 053-3745  
Fax: (613) 996-4309

### International Trade Centres

#### British Columbia

International Trade Centre  
P.O. Box 11610  
900 - 650 West Georgia Street  
Scotia Tower  
Vancouver, British Columbia  
V6B 5H8  
Tel: (604) 666-0434  
Telex: 0451191  
Fax: (604) 666-8330

#### Alberta

International Trade Centre  
Canada Place  
Suite 540  
9700 Jasper Avenue  
Edmonton, Alberta  
T5J 4C3  
Tel: (403) 495-2944  
Telex: 0372762  
Fax: (403) 495-4507

International Trade Centre  
Suite 1100  
510 - 5th Street Southwest  
Calgary, Alberta  
T2P 3S2  
Tel: (403) 292-6660  
Fax: (403) 292-4578

#### Saskatchewan

International Trade Centre  
6th Floor  
105 - 21st Street East  
Saskatoon, Saskatchewan  
S7K 0B3  
Tel: (306) 975-5315  
Telex: 0742742  
Fax: (306) 975-5334

International Trade Centre  
4th Floor  
1955 Smith Street  
Regina, Saskatchewan  
S4P 2N8  
Tel: (306) 780-6108  
Fax: (306) 780-6679

**Manitoba**

International Trade Centre  
8th Floor  
330 Portage Avenue  
P.O. Box 981  
Winnipeg, Manitoba  
R3C 2V2  
Tel: (204) 983-8036  
Telex: 0757624  
Fax: (204) 983-2187

**Ontario**

International Trade Centre  
4th Floor  
Dominion Public Building  
1 Front Street West  
Toronto, Ontario  
M5J 1A4  
Tel: (416) 973-5053  
Telex: 06524378  
Fax: (416) 973-8161

**Quebec**

International Trade Centre  
Stock Exchange Tower  
800 Victoria Square  
Room 3800  
P.O. Box 247  
Montreal, Quebec  
H4Z 1E8  
Tel: (514) 283-8185  
Telex: 05560768  
Fax: (514) 283-3302

**New Brunswick**

International Trade Centre  
Assumption Place  
770 Main Street  
P.O. Box 1210  
Moncton, New Brunswick  
E1C 8P9  
Tel: (506) 857-6452  
Telex: 0142200  
Fax: (506) 857-6429

**Nova Scotia**

International Trade Centre  
Central Guaranty Trust Building  
1801 Hollis Street  
P.O. Box 940, Station M  
Halifax, Nova Scotia  
B3J 2V9  
Tel: (902) 426-7540  
Telex: 01922525  
Fax: (902) 426-2624

**Prince Edward Island**

International Trade Centre  
Confederation Court Mall  
134 Kent Street, Suite 400  
P.O. Box 1115  
Charlottetown, P.E.I.  
CIA 7M8  
Tel: (902) 566-7400  
Telex: 01444129  
Fax: (902) 566-7450

**Newfoundland and Labrador**

International Trade Centre  
90 O'Leary Avenue  
P.O. Box 8950  
St. John's, Newfoundland  
A1B 3R9  
Tel: (709) 772-5511  
Telex: 0164749  
Fax: (709) 772-2373

**Industry, Science and Technology Canada**

**Business Centre**

Industry, Science and Technology Canada  
235 Queen Street  
Ottawa, Ontario  
K1A 0H5  
Tel: (613) 995-5771

**Northwest Territories**

Industry, Science and Technology Canada  
Precambrian Building  
P.O. Bag 6100  
Yellowknife, Northwest Territories  
X1A 2R3  
Tel: (403) 920-8578  
Fax: (403) 873-6228  
AES: (403) 920-2618

**Yukon**

Industry, Science and Technology Canada  
108 Lambert Street  
Suite 301  
Whitehorse, Yukon  
Y1A 1Z2  
Tel: (403) 668-4655  
Fax: (403) 668-5003

**Yamatsuji Industrial Co. Ltd.**

5-6-3 Mejiro  
 Toshima-ku, Tokyo 171  
 Téléphone: (03) 952-3441  
 Télécopieur: (03) 952-5700

Scelleuses de gobelets, appareils à remplir et à refroidir

**Yokohama Automatic Machinery Co. Ltd.**

2903-1 Shinyoshidacho  
 Kohoku-ku, Yokohama 223  
 Téléphone: (045) 531-3388  
 Télécopieur: (045) 531-3299

Emplisseuses (pour liquides et pâte), machines à remplir et à emballer (pour liquides, pâte et solides)

**Yokoyama Chu Sangyo Co. Ltd.**

2-34-6 Chuo  
 Edogawa-ku, Tokyo 132  
 Téléphone: (03) 655-3991  
 Télécopieur: (03) 655-3875

Emplisseuses-scelleuses de tubes, emplisseuses pour pâte

**Yuki Co. Ltd.**

628 Haimatsu  
 Kawaguchi, Saitama 334  
 Téléphone: (0482) 85-2261  
 Télécopieur: (0482) 84-7752

Machines d'emballage en pochettes (de type vertical)

**Yuwa Industry Co. Ltd.**

430-1 Shizutani, Haibara-cho  
 Haibara-gun, Shizuoka 421-04  
 Téléphone: (0548) 28-0911  
 Télécopieur: (0548) 28-0903

Machines d'emballage de sachets de thé (de type scellés sur trois côtés), machines d'emballage à éjection de gaz, étuveuses sous vide à éjection de gaz pour la mise en conserve

**Organismes compétents****Japan Packaging Machinery Manufacturers' Association**

No. 2 Nano Building  
 2-20-1 Nishi-shimbashi  
 Minato-ku, Tokyo 105  
 Téléphone: (03) 437-0883  
 Télécopieur: (03) 433-7616

**Japan Machinery Importers Association**

1-2-11 Toranomom  
 Minato-ku, Tokyo 105  
 Téléphone: (03) 503-9736  
 Télécopieur: (03) 503-9779

**Japan Packaging Institute**

5-12-8 Ginza  
 Chuo-ku, Tokyo 104  
 Téléphone: (03) 543-2641

**8 Adresses utiles au Canada**

Direction de l'expansion du commerce avec le Japon (PNJ)  
 Direction générale de l'Asie et du Pacifique Nord  
 Affaires extérieures et Commerce extérieur Canada  
 Immeuble Lester B. Pearson  
 125, promenade Sussex  
 Ottawa (Ontario)  
 K1A 0G2  
 Téléphone: (613) 995-1281  
 Télex: 053-3745  
 Télécopieur: (613) 996-4309

**Centres du commerce international****Alberta**

Centre du commerce international  
 Canada Place  
 Suite 540  
 9700 Jasper Avenue  
 Edmonton (Alberta)  
 T5J 4C3  
 Téléphone: (403) 495-2944  
 Télex: 037-2762  
 Télécopieur: (403) 495-4507

Centre du commerce international  
 11th Floor  
 510 - 5th Street Southwest  
 Calgary (Alberta)  
 T2P 3S2  
 Téléphone: (403) 292-6660  
 Télécopieur: (403) 292-4578

**Colombie-Britannique**

Centre du commerce international  
 P.O. Box 11610  
 900 - 650 West Georgia Street  
 Scotia Tower  
 Vancouver (Colombie-Britannique)  
 V6B 5H8  
 Téléphone: (604) 666-0434  
 Télex: 045-1191  
 Télécopieur: (604) 666-8330

**Île-du-Prince-Édouard**

Centre du commerce international  
 Confederation Court Mall  
 134 Kent Street, Suite 400  
 P.O. Box 1115  
 Charlottetown (Île-du-Prince-Édouard)

C1A 7M8  
Téléphone: (902) 566-7400  
Télex: 014-4129  
Télécopieur: (902) 566-7450

#### **Manitoba**

Centre du commerce international  
8th Floor  
330 Portage Avenue  
Winnipeg (Manitoba)  
R3C 2V2  
Téléphone: (204) 983-8036  
Télex: 075-7624  
Télécopieur: (204) 983-2187

#### **Nouveau-Brunswick**

Centre du commerce international  
Place Assomption  
770, rue Main  
C.P. 1210  
Moncton (Nouveau-Brunswick)  
E1C 8P9  
Téléphone: (506) 857-6452  
Télex: 014-2200  
Télécopieur: (506) 857-6429

#### **Nouvelle-Écosse**

Centre du commerce international  
Central Guaranty Trust Building  
1801 Hollis Street  
P.O. Box 940, Station M  
Halifax (Nouvelle-Écosse)  
B3J 2V9  
Téléphone: (902) 426-7540  
Télex: 019-22525  
Télécopieur: (902) 426-2624

#### **Ontario**

Centre du commerce international  
4th Floor  
Dominion Public Building  
1 Front Street West  
Toronto (Ontario)  
M5J 1A4  
Téléphone: (416) 973-5053  
Télex: 065-24378  
Télécopieur: (416) 973-8161

#### **Québec**

Centre du commerce international  
Tour de la Bourse  
800, place Victoria  
Bureau 3800  
C.P. 247  
Montréal (Québec)  
H4Z 1E8  
Téléphone: (514) 283-8185  
Télex: 055-60768  
Télécopieur: (514) 283-3302

#### **Saskatchewan**

Centre du commerce international  
6th Floor  
105 - 21st Street East  
Saskatoon (Saskatchewan)  
S7K 0B3  
Téléphone: (306) 975-5315  
Télex: 0742742  
Télécopieur: (306) 975-5334

Centre du commerce international  
4th Floor  
1955 Smith Street  
Regina (Saskatchewan)  
S4P 2N8  
Téléphone: (306) 780-6108  
Télécopieur: (306) 780-6679

#### **Terre-Neuve et Labrador**

Centre du commerce international  
90 O'Leary Avenue  
P.O. Box 8950  
St. John's (Terre-Neuve)  
A1B 3R9  
Téléphone: (709) 772-5511  
Télex: 016-4749  
Télécopieur: (709) 772-2373

#### **Industrie, Sciences et Technologie Canada**

##### **Administration centrale**

Industrie, Sciences et Technologie Canada  
235, rue Queen  
Ottawa (Ontario)  
K1A 0H5  
Téléphone: (613) 995-5771

##### **Territoires du Nord-Ouest**

Industrie, Sciences et Technologie Canada  
Precambrian Building  
4922 - 52nd Street  
Yellowknife (Territoires du Nord-Ouest)  
X1A 2R3  
Téléphone: (403) 920-8578  
Télécopieur: (403) 873-6228  
AES: (403) 920-2618

##### **Yukon**

Industrie, Sciences et Technologie Canada  
108 Lambert Street  
Suite 301  
Whitehorse (Yukon)  
Y1A 1Z2  
Téléphone: (403) 668-4655  
Télécopieur: (403) 668-5003