

**CIHM  
Microfiche  
Series  
(Monographs)**

**ICMH  
Collection de  
microfiches  
(monographies)**



**Canadian Institute for Historical Microreproductions / Institut canadien de microreproductions historiques**

**© 1998**

The  
copy  
may  
the  
sign  
chee



Thi  
Ce

10

## Technical and Bibliographic Notes / Notes techniques et bibliographiques

The Institute has attempted to obtain the best original copy available for filming. Features of this copy which may be bibliographically unique, which may alter any of the images in the reproduction, or which may significantly change the usual method of filming are checked below.

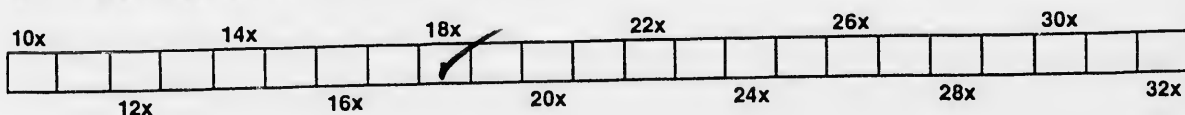
- Coloured covers / Couverture de couleur
- Covers damaged / Couverture endommagée
- Covers restored and/or laminated / Couverture restaurée et/ou pelliculée
- Cover title missing / Le titre de couverture manque
- Coloured maps / Cartes géographiques en couleur
- Coloured ink (i.e. other than blue or black) / Encre de couleur (i.e. autre que bleue ou noire)
- Coloured plates and/or illustrations / Planches et/ou illustrations en couleur
- Bound with other material / Relié avec d'autres documents
- Only edition available / Seule édition disponible
- Tight binding may cause shadows or distortion along interior margin / La reliure serrée peut causer de l'ombre ou de la distorsion le long de la marge intérieure.
- Blank leaves added during restorations may appear within the text. Whenever possible, these have been omitted from filming / Il se peut que certaines pages blanches ajoutées lors d'une restauration apparaissent dans le texte, mais, lorsque cela était possible, ces pages n'ont pas été filmées.

L'Institut a microfilmé le meilleur exemplaire qu'il lui a été possible de se procurer. Les détails de cet exemplaire qui sont peut-être uniques du point de vue bibliographique, qui peuvent modifier une image reproduite, ou qui peuvent exiger une modification dans la méthode normale de filmage sont indiqués ci-dessous.

- Coloured pages / Pages de couleur
- Pages damaged / Pages endommagées
- Pages restored and/or laminated / Pages restaurées et/ou pelliculées
- Pages discoloured, stained or foxed / Pages décolorées, tachetées ou piquées
- Pages detached / Pages détachées
- Showthrough / Transparence
- Quality of print varies / Qualité inégale de l'impression
- Includes supplementary material / Comprend du matériel supplémentaire
- Pages wholly or partially obscured by errata slips, tissues, etc., have been refilmed to ensure the best possible image / Les pages totalement ou partiellement obscurcies par un feuillet d'errata, une pelure, etc., ont été filmées à nouveau de façon à obtenir la meilleure image possible.
- Opposing pages with varying colouration or discolourations are filmed twice to ensure the best possible image / Les pages s'opposant ayant des colorations variables ou des décolorations sont filmées deux fois afin d'obtenir la meilleure image possible.

- Additional comments / Commentaires supplémentaires: This copy is a photoreproduction.

This item is filmed at the reduction ratio checked below /  
Ce document est filmé au taux de réduction indiqué ci-dessous.



The copy filmed here has been reproduced thanks to the generosity of:

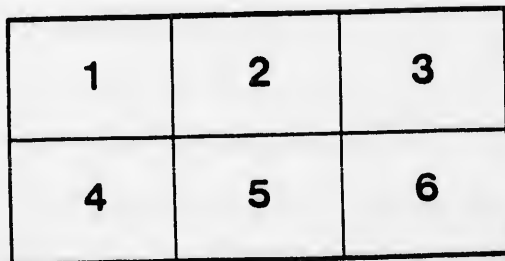
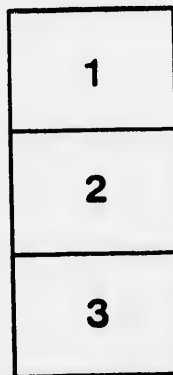
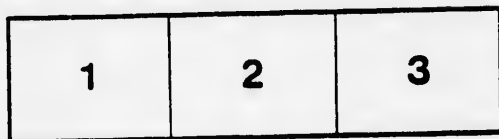
National Gallery of Canada,  
Library

The images appearing here are the best quality possible considering the condition and legibility of the original copy and in keeping with the filming contract specifications.

Original copies in printed paper covers are filmed beginning with the front cover and ending on the last page with a printed or illustrated impression, or the back cover when appropriate. All other original copies are filmed beginning on the first page with a printed or illustrated impression, and ending on the last page with a printed or illustrated impression.

The last recorded frame on each microfiche shall contain the symbol  $\rightarrow$  (meaning "CONTINUED"), or the symbol  $\nabla$  (meaning "END"), whichever applies.

Maps, plates, charts, etc., may be filmed at different reduction ratios. Those too large to be entirely included in one exposure are filmed beginning in the upper left hand corner, left to right and top to bottom, as many frames as required. The following diagrams illustrate the method:



L'exemplaire filmé fut reproduit grâce à la générosité de:

Musée des Beaux-Arts du Canada,  
Bibliothèque

Les images suivantes ont été reproduites avec le plus grand soin, compte tenu de la condition et de la netteté de l'exemplaire filmé, et en conformité avec les conditions du contrat de filmage.

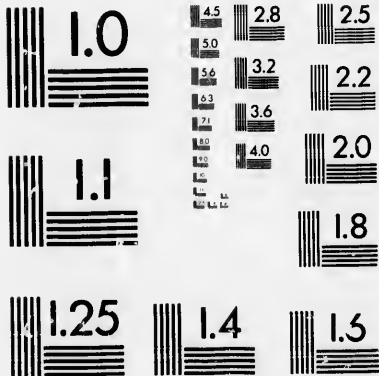
Les exemplaires originaux dont la couverture en papier est imprimée sont filmés en commençant par le premier plat et en terminant soit par la dernière page qui comporte une empreinte d'impression ou d'illustration, soit par le second plat, selon le cas. Tous les autres exemplaires originaux sont filmés en commençant par la première page qui comporte une empreinte d'impression ou d'illustration et en terminant par la dernière page qui comporte une telle empreinte.

Un des symboles suivants apparaîtra sur la dernière image de chaque microfiche, selon le cas: le symbole  $\rightarrow$  signifie "A SUIVRE", le symbole  $\nabla$  signifie "FIN".

Les cartes, planches, tableaux, etc., peuvent être filmés à des taux de réduction différents. Lorsque le document est trop grand pour être reproduit en un seul cliché, il est filmé à partir de l'angle supérieur gauche, de gauche à droite, et de haut en bas, en prenant le nombre d'images nécessaire. Les diagrammes suivants illustrent la méthode.

# MICROCOPY RESOLUTION TEST CHART

(ANSI and ISO TEST CHART No. 2)



**APPLIED IMAGE Inc**

1653 East Main Street  
Rochester, New York 14609 USA  
(716) 482 - 0300 - Phone  
(716) 288 - 5989 - Fax

at Hamilton Art Exhibition *Pringle St.*

# Canada Past and Present



# Art Catalogue

Armory,

November 28th to December 3, 1898.

Pictures with prices marked are for sale.  
Apply to the Secretary at the door.

HAMILTON PUBLIC LIBRARY



The National Gallery of Canada  
library  
Galerie nationale du Canada  
bibliothèque



C  
106344  
425  
1893

# Catalogue



## LOAN COLLECTION:

1. HERODIADE..... Benjamin Constant  
Loaned by Mr. Drummond, Montreal.
2. FISHERMAN'S COTTAGE..... Joseph Israels  
Loaned by Mr. Drummond, Montreal.

These two pictures are valued at \$20,000.



3. The Politician..... G. Funk, Vienna
4. The Savoyard Boy..... Fr. Mariole, Vienna
5. The Happy Mother ..... Ch. Counde, Vienna  
Loaned by Frederick W. Watkins.



6. Evening..... Farquaharson
7. Early Morning ..... Verner
8. Scotch Cottage..... McEvoy
9. Chedoke..... Wilkinson
10. Lake Katrine..... Caddy
11. Great Glacier ..... Mathews
12. Mater Amabilis (from Guercino's original in the Vatican)  
Loaned by Adam Brown.

13. Where two paths meet—Lake Geneva . . . . C. J. Way
14. Portrait of a Boy . . . . . Stark Gordon
15. Cornish Fishermen . . . . . McGillivray Knowles
16. Stockings to Mend . . . . . Lidderdale
17. Lilies . . . . . Henry Martin
18. Falls of Foyers . . . . . W. Nesfield
19. Pheasant and Partridge. . . . W. Cruickshank, London
20. Glengary Castle. . . . . Davis
21. A Breezy Day—Devon . . . . . W. Smith
22. The Knight's Farewell. . . . . Lake Price
23. Early Morning . . . . . J. S. Gordon
24. The Narrows—Thousand Islands . . . . J. K. Seavey
25. Viaduct, near Manchester . . . . . D. Oakley
26. The Rapids . . . . . W. N. Creswell

Loaned by W. Marshall

- 
27. Moorland. . . . . M. Morrish
  28. Wash Houses on the Seine. Maurice Cullen, R. C. A.
  29. Frosty Morning . . . . . \_\_\_\_\_

Loaned by W. H. Long.



## Professional Exhibit.

31. Chrysanthemums.....	Clara E. Galbreath,	\$20 00
32. Petunias.....	"	_____
33. Roses .....	"	7 00
34. Poppies .....	"	16 00
35. White Roses .....	"	8 00
36. Old Mill.....	"	16 00
37. Garden Walk.....	"	8 00
38. Summer .....	"	12 00
39. Among the Flowers....	"	20 00
_____		
40. Moonlight Landscape .....	W. E. Atkinson,	\$50 00
41. Harford Bridge, Devonshire..	"	50 00
42. Clovelly Harbor, " ..	"	25 00
43. Chill November, Dutch.....	"	35 00
44. Moorland Mill, Devon .....	"	25 00
45. Lane, Late Autumn.....	"	25 00
_____		
46. Owl and Blackbird.....	Mrs. M. H. Holmsted	\$50 00
47. The Horseshoe from the East,	"	50 00
48. The Horseshoe from the West,	"	50 00

49. Summer Days .....	Rose A. Baine,	\$15 00
50. Blossom Trees .....	"	10 00
51. Webster's Ravine .....	"	10 00
52. Lester Park, Duluth .....	"	5 00
53. Near Stony Creek .....	"	5 00
<hr/>		
54. Van Wagner Beach .....	J. R. Seavey,	\$50 00
55. Raspberries .....	"	20 00
56. New York Harbor .....	"	40 00
57. Chaff .....	"	50 00
58. Moonlight at the Beach .....	"	40 00
59. Portrait .....	"	—
60. Quail .....	"	10 00
61. Snipe .....	"	10 00
62. Kingston Harbor .....	"	20 00
<hr/>		
63. Sunset in Holland .....	E. M. Morris	
64. Plains of Montigny .....	"	
65. The Spinner .....	"	
<hr/>		
66. Westminster Abbey ...	McGillivray Knowles,	\$350 00
67. Inspiration .....	"	25 00
<hr/>		
68. Lilacs .....	Robt. F. Gagen,	\$150 00

69. Old Country Sheds ..... W. D. Blatchly  
70. " " " ..... "  
71. Plowing ..... W. Cruickshank, \$1000 00  
72. October ..... Robt. Crockett  
73. Hamilton Beach ..... "  
74. Cape Trinity ..... F. M. Bell-Smith, \$125 00  
75. An Atlantic Wave ..... " 50 00  
76. Portrait .... G. A. Reid, A. R. C. A.  
77. The Coming Storm .. F. McGillivray Knowles, \$75 00  
78. Dutch Interior ..... Miss W. D. Hawley  
79. Street Merchant ..... Laura Muntz, A. R. C. A.  
80. Moonlight Landscape, W. E. Atkinson, A.R.C.A., \$50  
81. Evening Star ..... G. A. Reid, A. R. C. A.  
82. Holland ..... Laura Muntz, A. R. C. A.  
83. Girl Sewing ..... \_\_\_\_\_  
84. Woodland Road ..... G. A. Reid, A. R. C. A.  
85. Rachel's Tomb ..... F. Challenger, A. R. C. A.  
86. Summer Clouds ..... W. Blatchley, O. S. A.  
87. Threatening Weather ..... "  
88. Orchard ..... Mary H. Reid  
89. Daisies ..... "  
90. Siesta ..... J. S. Gordon  
91. The Monastery ..... "  
92. The Torrent ..... "  
93. The Tiff ..... "

G/MAR 79

