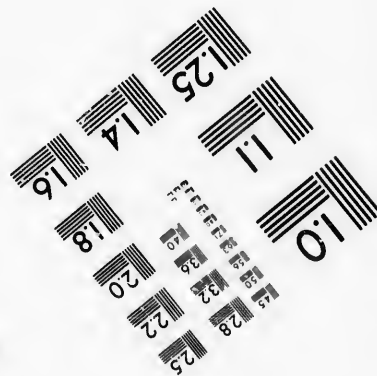
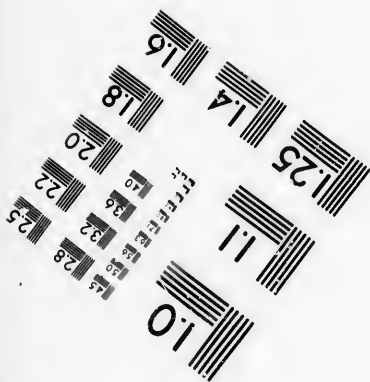
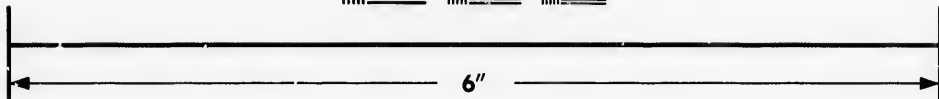
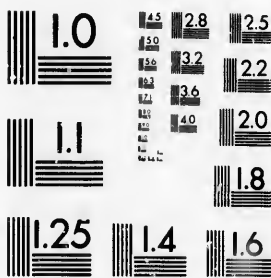


**IMAGE EVALUATION  
TEST TARGET (MT-3)**



**Photographic  
Sciences  
Corporation**

23 WEST MAIN STREET  
WEBSTER, N.Y. 14580  
(716) 872-4503

14  
16  
18  
20  
22  
25  
28  
32  
36

**CIHM/ICMH  
Microfiche  
Series.**

**CIHM/ICMH  
Collection de  
microfiches.**



Canadian Institute for Historical Microreproductions / Institut canadien de microreproductions historiques

11  
10  
51

**© 1986**

Technical and Bibliographic Notes/Notes techniques et bibliographiques

The Institute has attempted to obtain the best original copy available for filming. Features of this copy which may be bibliographically unique, which may alter any of the images in the reproduction, or which may significantly change the usual method of filming, are checked below.

L'Institut a microfilmé le meilleur exemplaire qu'il lui a été possible de se procurer. Les détails de cet exemplaire qui sont peut-être uniques du point de vue bibliographique, qui peuvent modifier une image reproduite, ou qui peuvent exiger une modification dans la méthode normale de filmage sont indiqués ci-dessous.

- |  |  |
|--|--|
| <input type="checkbox"/> Coloured covers/<br>Couverture de couleur   | <input type="checkbox"/> Coloured pages/<br>Pages de couleur   |
| <input type="checkbox"/> Covers damaged/<br>Couverture endommagée  | <input type="checkbox"/> Pages damaged/<br>Pages endommagées   |
| <input type="checkbox"/> Covers restored and/or laminated/<br>Couverture restaurée et/ou pelliculée  | <input type="checkbox"/> Pages restored and/or laminated/<br>Pages restaurées et/ou pelliculées  |
| <input type="checkbox"/> Cover title missing/<br>Le titre de couverture manque   | <input checked="" type="checkbox"/> Pages discoloured, stained or foxed/<br>Pages décolorées, tachetées ou piquées   |
| <input type="checkbox"/> Coloured maps/<br>Cartes géographiques en couleur   | <input type="checkbox"/> Pages detached/<br>Pages détachées  |
| <input type="checkbox"/> Coloured ink (i.e. other than blue or black)/<br>Encre de couleur (i.e. autre que bleue ou noire)   | <input checked="" type="checkbox"/> Showthrough/<br>Transparence   |
| <input type="checkbox"/> Coloured plates and/or illustrations/<br>Planches et/ou illustrations en couleur  | <input type="checkbox"/> Quality of print varies/<br>Qualité inégale de l'impression   |
| <input type="checkbox"/> Bound with other material/<br>Relié avec d'autres documents   | <input type="checkbox"/> Includes supplementary material/<br>Comprend du matériel supplémentaire   |
| <input type="checkbox"/> Tight binding may cause shadows or distortion<br>along interior margin/<br>La reliure serrée peut causer de l'ombre ou de la<br>distorsion le long de la marge intérieure   | <input type="checkbox"/> Only edition available/<br>Seule édition disponible   |
| <input type="checkbox"/> Blank leaves added during restoration may<br>appear within the text. Whenever possible, these<br>have been omitted from filming/<br>Il se peut que certaines pages blanches ajoutées<br>lors d'une restauration apparaissent dans le texte,<br>mais, lorsque cela était possible, ces pages n'ont<br>pas été filmées. | <input type="checkbox"/> Pages wholly or partially obscured by errata<br>slips, tissues, etc., have been refilmed to<br>ensure the best possible image/<br>Les pages totalement ou partiellement<br>obscurcies par un feuillet d'errata, une pelure,<br>etc., ont été filmées à nouveau de façon à<br>obtenir la meilleure image possible. |
| <input checked="" type="checkbox"/> Additional comments: / [Printed ephemera] [2] p.<br>Commentaires supplémentaires:  |  |

This item is filmed at the reduction ratio checked below/  
Ce document est filmé au taux de réduction indiqué ci-dessous.

10X	12X	14X	16X	18X	20X	22X	24X	26X	28X	30X	32X
								/			

The copy filmed here has been reproduced thanks to the generosity of:

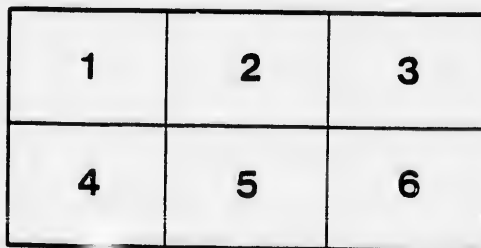
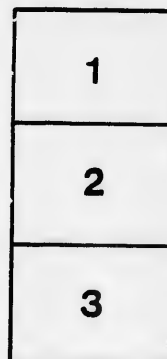
Manuscript Division  
Public Archives of Canada

The images appearing here are the best quality possible considering the condition and legibility of the original copy and in keeping with the filming contract specifications.

Original copies in printed paper covers are filmed beginning with the front cover and ending on the last page with a printed or illustrated impression, or the back cover when appropriate. All other original copies are filmed beginning on the first page with a printed or illustrated impression, and ending on the last page with a printed or illustrated impression.

The last recorded frame on each microfiche shall contain the symbol  $\rightarrow$  (meaning "CONTINUED"), or the symbol  $\nabla$  (meaning "END"), whichever applies.

Maps, plates, charts, etc., may be filmed at different reduction ratios. Those too large to be entirely included in one exposure are filmed beginning in the upper left hand corner, left to right and top to bottom, as many frames as required. The following diagrams illustrate the method:



L'exemplaire filmé fut reproduit grâce à la générosité de:

Division des manuscrits  
Archives publiques du Canada

Les images suivantes ont été reproduites avec le plus grand soin, compte tenu de la condition et de la netteté de l'exemplaire filmé, et en conformité avec les conditions du contrat de filmage.

Les exemplaires originaux dont la couverture en papier est imprimée sont filmés en commençant par le premier plat et en terminant soit par la dernière page qui comporte une empreinte d'impression ou d'illustration, soit par le second plat, selon le cas. Tous les autres exemplaires originaux sont filmés en commençant par la première page qui comporte une empreinte d'impression ou d'illustration et en terminant par la dernière page qui comporte une telle empreinte.

Un des symboles suivants apparaîtra sur la dernière image de chaque microfiche, selon le cas: le symbole  $\rightarrow$  signifie "A SUIVRE", le symbole  $\nabla$  signifie "FIN".

Les cartes, planches, tableaux, etc., peuvent être filmés à des taux de réduction différents. Lorsque le document est trop grand pour être reproduit en un seul cliché, il est filmé à partir de l'angle supérieur gauche, de gauche à droite, et de haut en bas, en prenant le nombre d'images nécessaire. Les diagrammes suivants illustrent la méthode.

List of Votes Polled—25th March, 1841.

<i>Name &amp; Profession.</i>	<i>Street.</i>	<i>Black.</i>	<i>Barnet.</i>	<i>Masse.</i>
James O'Hara, Labourer	Champlain	1	1	
A. Kennedy, Shoemaker	Pres de Ville		1	1
Bte. Dutil, Dealer	Sault au Matelot		1	1
Aug. Matton, Pilot	Champlain		1	1
Elisha Woodbury, Tinsmith	Fabrique	1		
John Sook, Labourer	Champlain		1	1
John Catton, Clerk	Rampart	1	1	
Henry Berry, Labourer	Pres de Ville		1	1
Mich. Dunford, Labourer	Champlain		1	1
D. A. Ross, Clerk	Mountain	1	1	
Cha. Menard, Tinsmith	St. Charles		1	1
Fred. Ingall, Capt. Hf. Pay	Genevieve	1		
John Williams, Rigger	Champlain	1	1	
Ed. Larue, Gentleman	Palace		1	1
Wm. Morrison, do.	St. Ursule	1		
H. Veniere, Painter	Joseph		1	1
T. Klichinnon, Labourer	St. Genevieve	1		
John Brown, Grocer	St. Peter	1	1	
Aug. Germain, Gentleman	Fabrique		1	1
J. Bt. Hardy, Merchant	Notre Dame		1	1
Louis Carrier, do.	Canoterie		1	1
Jos. Verrett, Grocer	St. Paul		1	1
Jas. Reynar,	Champlain	1	1	
Wm. George, Gentleman	Champlain	1		
John Lambly, Hr. Master	St. Paul	1	1	
Felix Fortier, Advocate	Mountain		1	1
Joseph Brown, Labourer	Canoterie	1		
Wm. Leslie, Tavern	St. Antoine	1		
Josiah Hunt, N. P.	Genevieve	1	1	
Andre Murison, Merchant	Do.	1		
W. Fallis, Grocer,	Buade	1		
Fredk. Wyse,	Palace	1	1	
Ed. Deckan, Sawyer	Champlain		1	1
Olivier Vallerand, Printer	Rampart	1	1	
Richd. Penn, Ordnance	St. Ursule	1	1	
Wm. Petry, Mercht.		1	1	
John Fisher, Do.	Notre Dame	1	1	
Andw. Forrest, Carpenter,	Champlain		1	1
Jos. Blais, Tailor	Sault au M.		1	1
John Lilliot, Baker	Fabrique	1		
R. Roberts, Merchant	Anne	1	1	
Alex. Moffat, Joiner	Palace		1	1
W. Bee, Culler	Cape Cove		1	1
F. E. Garaut, Merchant	St. John		1	1
Jos. Bonchette, Surveyor		1		
W. Newton, Gent.	Flavien	1		
Alex. Derouselle, do.	Esplanade		1	1
James Jones, Engraver	Couillard	1	1	
Harper Roche, Clerk	Lavalle	1		
Rob. Lafontaine, Hotel	Anne	1	1	
Thos. Hobbs, Cabinet Maker	Palace	1	1	
M. Sanders, Grocer	Sault-au-Matelot		1	1
R. Shea, Cooper	Champlain	1	1	
T. M. Knight, Town Major	Hope	1		
Dr. Gilder, B. A.	Angel	1		
E. H. Hall, Merchant	Cape Cove	1	1	
C. Delery, Gentleman	Angel	1	1	

<i>Name &amp; Profession.</i>	<i>Street.</i>	<i>Black.</i>	<i>Barnet.</i>	<i>Massie.</i>
Wm. Neilson, Farmer,	Mountain	1		
John Southeron, gentleman	Rampart	1	1	
E. P. Taché, Surgeon,	Peter			1
J. Lepine, N. P.	Joseph			1
B. Collier, Clerk,	Stanislaus	1	1	
W. Marsden, Surgeon,	Palace		1	1
F. Moore, Joiner,	Dauphine		1	1
John McInstry, Store Keeper,	Peter	1	1	
L. Paradis, Joiner,			1	1
E. Trudeau, Collector,	Mountain		1	1
W. Atkinson, Merchant,	James	1	1	
J. V. Delorme, Printer	St. John		1	1
Jos. Stopellben, Tavern,	Buade		1	1
Hon. John Stewart, Gentleman,	St. Louis,	1	1	
Jean Paquet, Joiner,	Sault au Matelot,		1	1
Frs. Labbé, Furrier,	Do.			1
Wm. Chambers, Tavern,	Champlain	1	1	
B. Blais, Upholsterer,	Buade		1	1
F. J. Parant, Merchant	Champlain		1	1
J. E. Oliver, Do.	Peter	1	1	
Jos. Hummell, Merchant	Pres de Ville	1	1	
Chas. Brown, Pilot	Paul	1	1	
Louis Gaulin,	Shoemaker		1	1
John Parker, Saddler	Nicholas	1	1	
Jos. Wingfield, Gardener,	Paul,	1	1	
Chas. Hamel, Merchant	St. John		1	1
Thos. Hutton, Shoemaker	Champlain,			1
Andrew Thomson, Butcher	Do.	1	1	
Hon. W. Sheppard	Champlain	1	1	
Thos. O'Brien, Tower	Pres de Ville		1	1
Jos. Worrall, Labourer	Cap Blanc,		1	1
Ed. Taylor, Grocer,	Champlain	1	1	
Patk. Judge, Pedlar,	Champlain		1	1
J. Goslin, N. P.	Geirvais		1	1

