

**CIHM
Microfiche
Series
(Monographs)**

**ICMH
Collection de
microfiches
(monographies)**



Canadian Institute for Historical Microreproductions / Institut canadien de microreproductions historiques

© 1998

The copy filmed here has been reproduced thanks to the generosity of:

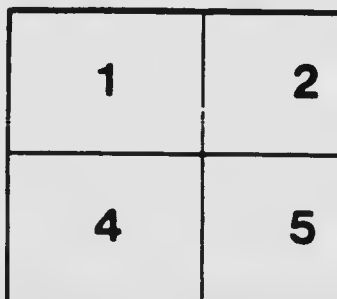
Archives nationales de Québec,
Québec, Québec.

The images appearing here are the best quality possible considering the condition and legibility of the original copy and in keeping with the filming contract specifications.

Original copies in printed paper covers are filmed beginning with the front cover and ending on the last page with a printed or illustrated impression, or the back cover when appropriate. All other original copies are filmed beginning on the first page with a printed or illustrated impression, and ending on the last page with a printed or illustrated impression.

The last recorded frame on each microfiche shall contain the symbol \rightarrow (meaning "CONTINUED"), or the symbol ∇ (meaning "END"), whichever applies.

Maps, plates, charts, etc., may be filmed at different reduction ratios. Those too large to be entirely included in one exposure are filmed beginning in the upper left hand corner, left to right and top to bottom, as many frames as required. The following diagrams illustrate the method:



L'exemplaire filmé fut reproduit grâce à la générosité de:

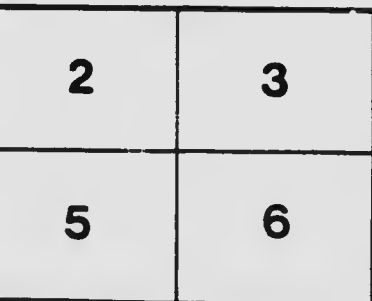
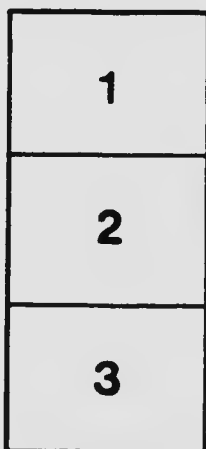
Archives nationales de Québec,
Québec, Québec.

Les images suivantes ont été reproduites avec le plus grand soin, compte tenu de la condition et de la netteté de l'exemplaire filmé, et en conformité avec les conditions du contrat de filmage.

Les exemplaires originaux dont la couverture en papier est imprimée sont filmés en commençant par le premier plat et en terminant soit par la dernière page qui comporte une empreinte d'impression ou d'illustration, soit par le second plat, selon le cas. Tous les autres exemplaires originaux sont filmés en commençant par la première page qui comporte une empreinte d'impression ou d'illustration et en terminant par la dernière page qui comporte une telle empreinte.

Un des symboles suivants apparaîtra sur la dernière image de chaque microfiche, selon le cas: le symbole \rightarrow signifie "A SUIVRE", le symbole ∇ signifie "FIN".

Les cartes, planches, tableaux, etc., peuvent être filmés à des taux de réduction différents. Lorsque le document est trop grand pour être reproduit en un seul cliché, il est filmé à partir de l'angle supérieur gauche, de gauche à droite, et de haut en bas, en prenant le nombre d'images nécessaire. Les diagrammes suivants illustrent la méthode.



MICROCOPY RESOLUTION TEST CHART

(ANSI and ISO TEST CHART No. 2)



45

50

56

63

71

80

90

100

112

125

140

160

180

200

225

250

280

315

360

400

450

500

560

630

710

800

900

1000



APPLIED IMAGE Inc

1653 East Main Street
Rochester, New York 14609 USA
(716) 482-0300 - Phone
(716) 288-5989 - Fax

917145

Une ville remarquable

Montréal.

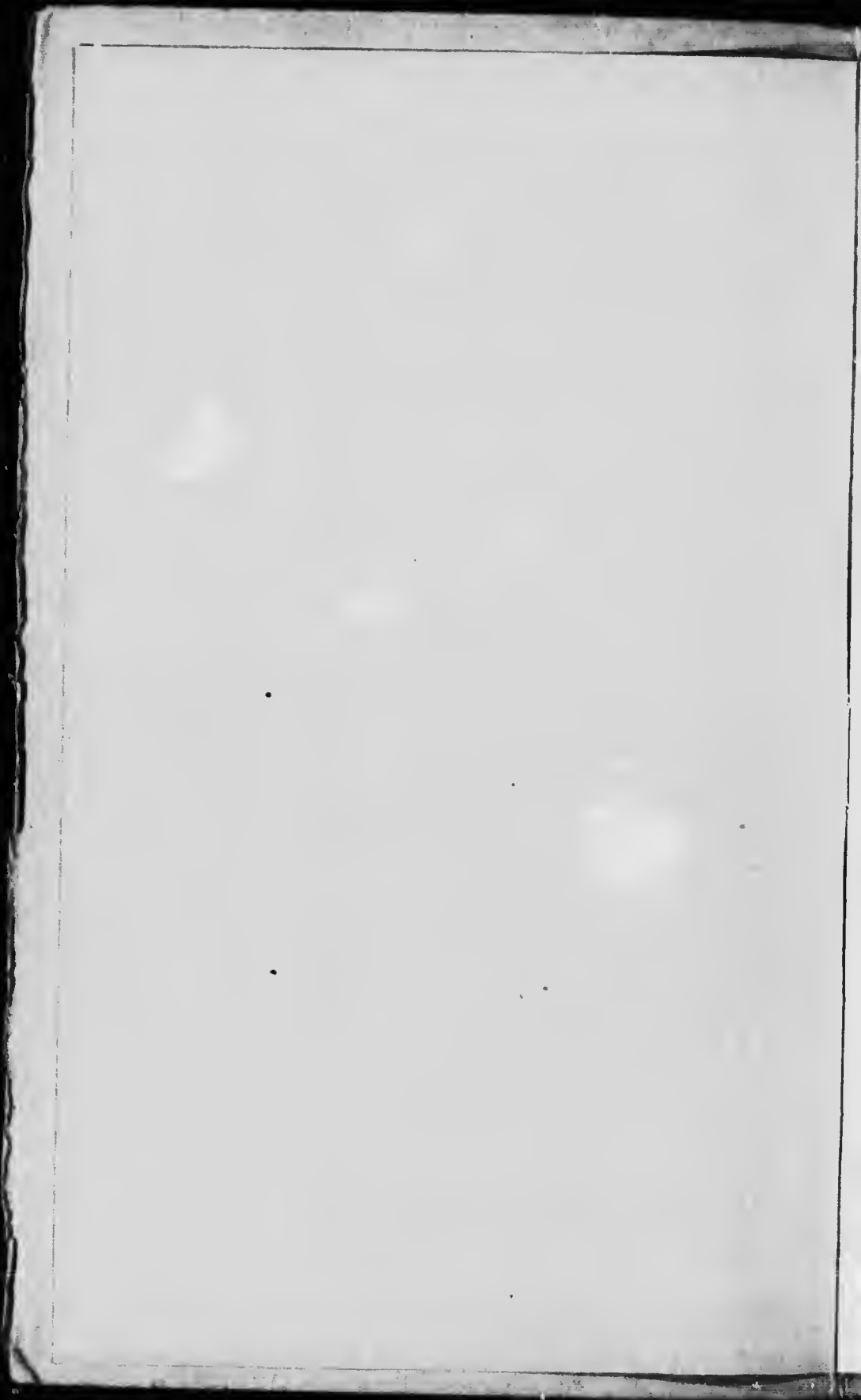
*Faits intéressants concernant
la métropole du Canada.*


*Bref aperçu
de son
développement et
de ses progrès.*

*Spécialement
adapté
aux besoins des
visiteurs.*



— 1916 —





Montréal *la métropole commerciale du Canada.* :: :: ::

INTRODUCTION



DANS ce livret sont contenues des statistiques où l'on trouvera la réponse à la plupart des questions qui sont faites relativement au développement et à la situation actuelle de la Ville de Montréal.

Les statistiques qui sont présentées ici ont été puisées à des sources qui garantissent leur exactitude et sont toutes authentiques.

L'on verra par les chiffres indiquant l'augmentation progressive de la population de la Ville, que Montréal n'a jamais passé par une phase de stagnation et que son développement n'a été, non plus, en aucun temps, factice ou éphémère.

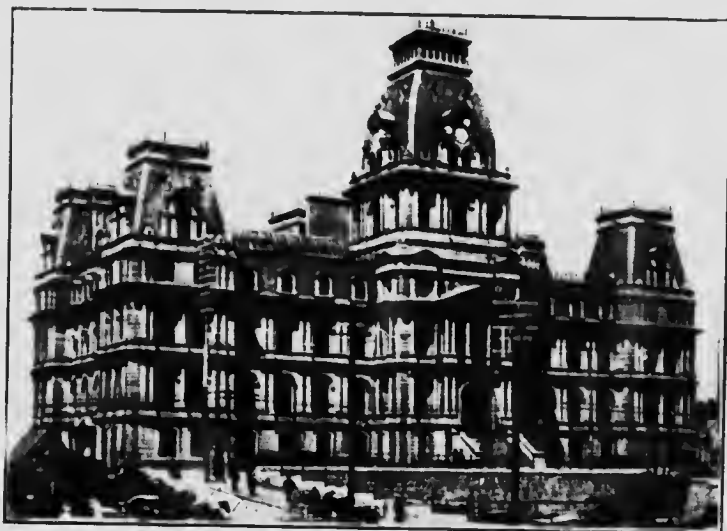
Il est évident que l'on ne peut répondre par des statistiques ou par des notes nécessairement restreintes et brèves à toutes les questions concernant la situation actuelle de la métropole et les progrès qu'elle a faits; aussi tous renseignements additionnels relatifs à la ville de Montréal seront-ils fournis avec plaisir par le Greffier de la Cité.

Population, Œuvres et Progrès

La Ville de Montréal a une population de 650,000 âmes, en excluant les municipalités adjacentes, qui peuvent, cependant, être considérées comme faisant partie de la ville proprement dite. La population totale, y compris la banlieue, excède 750,000. Montréal tient donc un des premiers rangs parmi les grandes villes du monde sous le rapport de la population.

Le tableau suivant fait voir l'augmentation graduelle de la population de Montréal :—

1851	-	57,715	1891	-	211,302
1861	-	90,323	1901	-	277,829
1871	-	107,225	1911	-	522,377
1881	-	140,747	1916	-	650,000



HÔTEL DE VILLE DE MONTRÉAL.



BIBLIOTHÈQUE PUBLIQUE DE LA CITÉ DE MONTRÉAL.



LA METROPOLE

MONTREAL est la ville la plus importante du Canada, sa suprématie étant fondée sur des avantages naturels uniques. Bien que l'océan soit à 1,000 milles de distance, c'est le port de mer national du Canada. C'est le point où aboutissent les grands cours d'eau intérieurs qui débouchent du lac Supérieur. C'est aussi le terminus des chemins de fer Canadien du Pacifique, du Grand-Tronc et Canadien Nord (qui sont tous des transcontinentaux) et c'est le siège principal des compagnies à qui appartiennent les deux premiers de ces chemins de fer.

De plus, Montréal est le centre financier du Canada et la métropole commerciale. C'est aussi le siège de centaines d'importantes industries, dont plusieurs ont un caractère national.

La Ville est située sur l'île de Montréal, qui a 30 milles de longueur sur 7 à 10 milles de largeur, et est baignée par le fleuve St-Laurent et la rivière Ottawa.

C'est une des plus anciennes villes de l'Amérique du Nord. Son emplacement fut visité par Jacques Cartier en 1535 et par Champlain en 1611. Maisonneuve fonda définitivement la Ville le 24 août 1641.

Environ 75% des habitants de Montréal sont d'origine canadienne-française. Le Français et l'Anglais sont employés officiellement à Montréal et la plupart des citoyens parlent les deux langues avec une égale facilité.

Montréal renferme de nombreux édifices historiques et est surtout riche en magnifiques églises et en institutions religieuses d'une architecture imposante,—au point qu'on l'a appelée la Rome du Nouveau Monde.



EGLISE NOTRE-DAME.

Importance de Montréal au point de vue commercial.

LES transactions au Bureau de compensation, à Montréal, se sont chiffrées, pour l'année 1915, par \$2,628,122,428.

Ceci place la ville de Montréal au sixième rang parmi les villes du continent américain en ce qui concerne le volume des compensations entre banques.

Le port de Montréal, avec ses nombreux entrepôts en acier modernes, ses vastes élévateurs et transporteurs à grain, est un des ports océaniques les mieux outillés du monde. Il contient environ 8 milles d'eau profonde, avec facilités pour



CHÂTEAU DE RAMEZAY.

le chargement et le déchargement des cargaisons pour à peu près 100 navires.

Il n'y a pas moins de 1400 industries à Montréal, parmi lesquelles l'on compte d'immenses manufactures de locomotives, de wagon, de chemin de fer, de poutres de fer et d'acier, d'appareils électriques, d'articles en caoutchouc, de machines, de tabac, de chaussures, de vêtements, de lainages, de peinture, de meubles et de voitures, des raffineries de sucre, des sucreries, des filatures de coton et des confiseries.

La Ville possède la plus grande minoterie de l'empire britannique—son rendement étant de 6000 barils par 24 heures.

Montréal est le siège principal des consulats étrangers.

Les droits de douane perçus dans le port de Montréal se montent à environ \$25,000,000 par année.

Le fleuve St-Laurent, qui passe vis-à-vis de la Ville, déverse dans l'océan à peu près un tiers de toute l'eau douce du globe. La Ville se trouve au centre d'un district riche en forces hydrauliques, au moyen desquelles elle est éclairée et approvisionnée d'énergie électrique.



MONUMENT DU ROI EDOUARD VII, Square Phillips.

Quelques-uns des facteurs de la prospérité de Montréal.

LES gros transatlantiques et les navires qui viennent des grands lacs, chargés de marchandises, se rencontrent à Montréal.

Montréal est le siège principal de la Compagnie de chemin de fer Canadien du Pacifique et de la Compagnie de chemin de fer du Grand Tronc et du Grand Tronc Pacifique. La première de ces compagnies administre, de Montréal, une armée d'environ 70,000 employés et l'autre a un personnel presque aussi considérable. Il y a plusieurs milliers d'employés dans les grands bureaux administratifs de ces compagnies ici.

Montréal a quelques-unes des plus vastes cours de chemins de fer du monde.



MONUMENT MAISONNEUVE, Place d'Armes.

L'usine Angus, où l'on construit et répare des locomotives et des wagons, est un des plus grands établissements du genre qu'il y ait dans le monde. L'on y emploie continuellement 5.000 hommes, et en sus des multiples réparations qui y sont faites pour le chemin de fer Canadien du Pacifique, l'on y construit du matériel roulant à raison d'un train complet, tous les jours.

Les principaux ateliers de la Compagnie du chemin de fer du Grand Tronc pour la construction et la réparation des wagons sont à Montréal.

C'est à Montréal que se trouve la plus importante des usines de la "Canada Car & Foundry Co.", dont les ventes brutes se chiffrent par environ \$16,000,000 annuellement.

Montréal est le centre de l'industrie de la fabrication des chaussures au Canada.



PALAIS DE JUSTICE.

Montréal est le centre de l'industrie de la fabrication de la pâte à papier et du papier, au Canada.

Montréal est le centre des industries textiles du Canada.

Montréal est le centre de l'industrie du raffinage du sucre au Canada.

Montréal possède de vastes usines pour la fabrication du fer, de poutres d'acier et de machines.

C'est à Montréal que se rencontrent les plus grandes manufactures d'appareils électriques qu'il y ait au Canada.

Montréal possède les parcs à bestiaux, les abattoirs et les établissements de paquage les plus importants qu'il y ait à l'est de Chicago.

Montréal renferme de vastes briqueteries.

Montréal est le centre de l'industrie de la confection des vêtements au Canada.

Montréal possède les plus grandes fabriques de peinture qu'il y ait au Canada.

Montréal a d'immenses scieries.

Montréal est le centre de l'industrie de la fabrication du tabac et des cigares au Canada.



UNE VUE DU PORT DE MONTRÉAL.

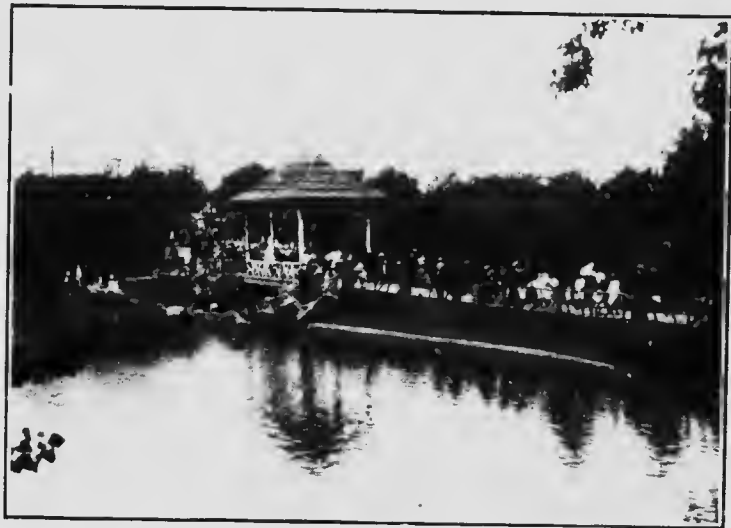
Montréal est le centre de l'industrie manufacturière du ciment au Canada.

Montréal est le siège principal non seulement des banques qui font le plus d'affaires au Canada, mais encore des plus importantes compagnies financières et commerciales, et c'est aussi le siège principal des compagnies de téléphone et de télégraphe.

Montréal se développe plus vite, toute proportion gardée, qu'aucune autre ville du monde.

Endroits intéressants à visiter.

L'EMPLACEMENT de Montréal est idéal. Il n'y a nulle part ailleurs de ville dont la situation soit aussi pittoresque. Sous ce rapport, Montréal est unique. En arrière du quartier commercial et au centre de la ville se trouve le fameux Mont-Royal,—une montagne qui s'élève à 800 pieds au-dessus du niveau du St-Laurent. Cette magni-



PARK LA FONTAINE, vue du Lac et du Pont.

fique éminence, à l'aspect agreste et imposant, est réservée comme parc public.

Le Mont-Royal est réellement un volcan éteint. Il y a de belles promenades à faire en voiture par les chemins typiques qui conduisent au sommet de la montagne, où l'on a une vue magnifique de la ville, du port, du fleuve St-Laurent et des éperons des montagnes Adirondacks, qui se dessinent dans le lointain. Ce splendide panorama est une des merveilles du monde.

Il y a beaucoup d'édifices et d'endroits intéressants à visiter. Nous mentionnerons spécialement :

La cathédrale St-Jacques (catholique romaine), une exacte reproduction (un tiers moindre en grandeur) de la fameuse cathédrale St-Pierre de Rome.

L'église Notre-Dame, la plus magnifique des églises canadiennes françaises et celle qui occupe le deuxième rang parmi les grandes églises du continent. Possède la plus grosse cloche qu'il y ait en Amérique (15 tonnes). Peut contenir 18,000 personnes. L'on y voit plusieurs peintures historiques.



PARC LAFONTAINE, VUE DU LAC.

L'ancienne église Bonsecours.

L'église St-Patrice, l'église mère des Irlandais catholiques.

La cathédrale "Christ Church," (anglicane).

L'église St-Jacques Méthodiste (la cathédrale du méthodisme canadien).

Le château de Ramezay, construit en 1705, résidence des gouverneurs français et anglais et quartier général de l'armée américaine en 1775.

L'emplacement choisi par Champlain en 1611 pour la Place Royale.

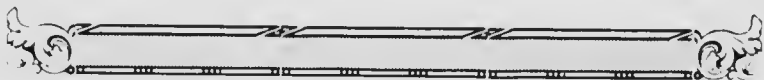
Les élévateurs à grain de l'Etat, qui comptent parmi les plus vastes qu'il y ait dans le monde.

L'université McGill (anglaise) et l'université Laval (française).

L'île Ste-Hélène, un parc public situé au centre du St-Laurent.

La nouvelle Galerie de Peinture, rue Sherbrooke.

La nouvelle bibliothèque municipale, rue Sherbrooke.



FUNICULAIRE.

MONT-ROYAL—une vue du Parc.



MONT-ROYAL.—Belvedere.



HÔTEL PLACE VIGER ET GARE DU PACIFIQUE CANADIEN.

Résumé de l'histoire de la ville.

EMPLACEMENT visité par Jacques Cartier en 1535 et par Champlain en 1611. Ville fondée par Maisonneuve en 1641.

Combats furieux avec les Iroquois, qui avaient juré d'exterminer la colonie (les derniers Sauvages qui restent de cette tribu résident actuellement sur la réserve de Caughnawaga, près de Montréal).

Traité de paix signé ici en 1701 entre 500 Sauvages, représentant les principales nations de l'Amérique du Nord à partir de l'embouchure du Mississippi jusqu'au golfe St-Laurent.

Combats entre les troupes Anglaises et Françaises, qui eurent pour dénouement la reddition de Montréal aux Anglais en 1760 et la cession de toutes les colonies françaises à l'Angleterre.

Les troupes américaines, sous les ordres de Montgomery, s'emparèrent de la ville en 1775.

En 1812, les Canadiens-Français de Montréal prirent les armes contre les envahisseurs américains et les mirent en déroute.



SQUARE DOMINION ET L'HOTEL WINDSOR

En 1852, Montréal devint la capitale du Canada. Plus tard, la capitale fut transférée à Toronto parce que certains individus, irrités de ce que Lord Elgin avait sanctionné un bill accordant des privilèges spéciaux aux Canadiens-Français, avaient mis le feu à l'édifice du parlement, qui fut détruit de fond en comble. Quelque temps après, la capitale du Canada fut définitivement fixée à Ottawa.

Montréal fut le théâtre de conflagrations désastreuses en 1850 et 1852. Une troisième ville fut réduite en cendres, et c'est alors que la construction de bâtiments en bois fut interdite dans les limites de la ville.

Notes qui intéressent les Touristes.

MONTREAL est situé à 120 milles d'Ottawa, à 333 milles à l'est de Toronto, à 758 milles à l'ouest de Halifax, à 334 milles au nord de Boston, à 400 milles au nord de New York et à 2,750 milles de Liverpool.

Voici quelques excursions que l'on ne devrait pas manquer de faire :—



BANQUE DE MONTRÉAL

A Lachine, retour par le steamer qui saute les fameux rapides de Lachine. C'est là un voyage qui se fait dans l'après-midi.

A Caughnawaga, où est située la réserve des survivants de la tribu des Iroquois.

A Ste-Anne de Bellevue, où l'on pêche de magnifiques maskinongés et où le poète Irlandais, Moore, écrivit sa chanson de canotage canadienne "Row, Brothers, Row" ("Ramez, frères, ramez"). C'est là que se trouve le collège d'agriculture Macdonald, construit, outillé et doté par Sir William Macdonald, qui a consacré à cet établissement une somme de \$7,000,000.

A Québec et au Saguenay par bateau.

A Carillon par bateau (un charmant voyage dans le haut de la rivière Ottawa, qui se fait en une journée; retour par les rapides de Lachine).

A Ste-Anne de Beaupré, la Lourdes du Canada, visitée par des centaines de milliers de pèlerins tous les ans.

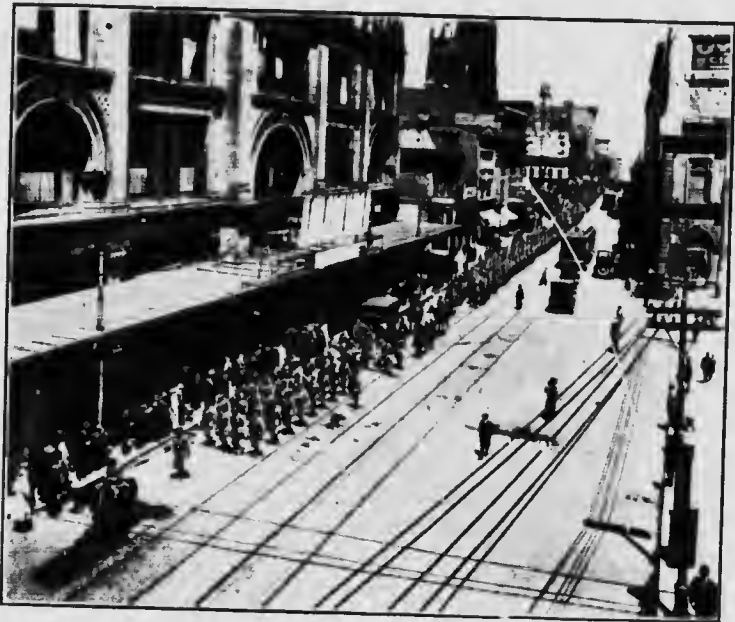
Aux monts Laurentides, au nord de Montréal, dont les lacs fourmillent de splendides truites et où le paysage est ravissant.



EGLISE MÉTHODISTE ST-JACQUES.



CATHÉDRALE ANGLICANE.



RUE STE-CATHERINE - à l'est du Square Phillips.

Renseignements utiles sur **MONTREAL**

1915 - 1916

Population.....	(approximativement)	650,000
Immeubles imposables		\$623,250,975
Immeubles exempts d'impôt.....		\$214,477,676
Dette de la Ville		\$ 90 804,475
Dette <i>per capita</i>		\$ 165
Revenu de la Ville		\$ 12,304,971
Valeur des immeubles municipaux		\$ 30,689,320
Revenu brut de l'aqueduc		\$ 1,466,689
Chiffre de la taxe municipale.....	les \$100 d'évaluation municipale	\$1.00
Pouvoir d'emprunt.....		12%
Chiffre de la taxe scolaire, Ecoles Catholiques Romaines..	40c. les \$100	
Chiffre de la taxe scolaire, Ecoles Protestantes.....	50c. les \$100	
Chiffre de la taxe scolaire, Ecoles Neutres.....	50c. les \$100	
Superficie de la Ville	acres	25,750
Dimensions de la Ville	milles	13 x 7
Rues.....	milles	485
Rues pavées.....	milles	200
Egouts en brique.....	milles	360
Nombre de parcs publics.....		54
Superficie des parcs publics	acres	840
Nombre de lampes à arc.....		3,639
Nombre de lampes à incandescence (80 bougies).....		677
Nombre de lampes à incandescence (40 bougies).....		364
Nombre de milles de voie simple, Cie des Tramways....		261.64
Nombre de personnes voiturées.....		226,593,018
Pourcentage payé à la Ville par la Cie des Tramways....		\$472,512
Nombre de permis de construction émis.....		2,081
Valeur des immeubles pour lesquelles des permis de construction ont été émis.....		\$8,511,221
Eau pompée pendant l'année.....	gallons	19,755,873,959
Eau pompée par jour.....	gallons	54,125,630
Consommation quotidienne <i>per capita</i>	gallons	135.3



RENSEIGNEMENTS UTILES — suite

Arrivages de navires océaniques	141
Tonnage total	1,751,176
Arrivages des navires des Provinces Maritimes	331
Tonnage total	643,546
Arrivages de navires de l'intérieur	352
Tonnage total	4,222,420
Prix du gaz (moins 20% d'escompte pour prompt paiement)	\$11.00
Prix de l'électricité (Kilowatt heure)	\$0.05
Prix de l'eau (évaluation du loyer)	4%
Nombre de manufactures (recensement 1911)	1,104
Nombre d'employés (recensement 1911)	67,741
Taux du service téléphonique (résidences)	\$35.00
Taux du service téléphonique (places d'affaires)	\$55.00
Echanges des banques	\$2,620,122.423
Valeur des immeubles de la Commission des Ecoles Protestantes	\$5,400,392
Nombre des élèves fréquentant ces écoles	25,117
Valeur des immeubles de la Commission des Ecoles Catholiques	\$4,769,116
Nombre des élèves fréquentant ces écoles	25,115
Revenu des douanes	\$24,116,304
Recettes brutes des postes	\$ 1,590,395
Mandats poste émis	\$ 3,192,507
Mandats et bons de postes payés	\$ 5,463,652





Rue St-Jacques—à l'ouest de la Place d'Armes.

EDMOND SAWYER, LIMITÉE
MONTRÉAL



