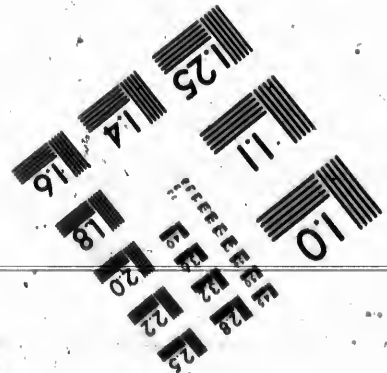
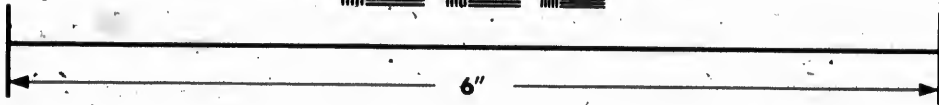
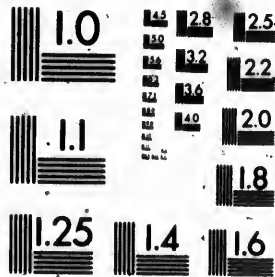


**IMAGE EVALUATION  
TEST TARGET (MT-3)**



**Photographic  
Sciences  
Corporation**

23 WEST MAIN STREET  
WEBSTER, N.Y. 14580  
(716) 872-4303

0  
1  
2  
3  
4  
5  
6  
7  
8  
9  
10  
11  
12  
13  
14  
15  
16  
17  
18  
19  
20  
21  
22  
23  
24  
25

**CIHM/ICMH  
Microfiche  
Series.**

**CIHM/ICMH  
Collection de  
microfiches.**



Canadian Institute for Historical Microreproductions / Institut canadien de microreproductions historiques

10  
11  
12  
13  
14  
15  
16  
17  
18  
19  
20  
21  
22  
23  
24  
25

**© 1986**

Technical and Bibliographic Notes/Notes techniques

The Institute has attempted to obtain the best original copy available for filming. Features of this copy which may be bibliographically unique, which may alter any of the images in the reproduction, or which may significantly change the usual method of filming, are checked below.

L'Institut a tenté d'obtenir le meilleur exemplaire original disponible pour le filmage. Les caractéristiques de cet exemplaire qui peuvent être bibliographiquement uniques, qui peuvent modifier les images dans la reproduction, ou qui peuvent modifier de façon importante la méthode habituelle de filmage, sont indiquées ci-dessous.

- Coloured covers/  
Couverture de couleur
- Covers damaged/  
Couverture endommagée
- Covers restored and/or laminated/  
Couverture restaurée et/ou pelliculée
- Cover title missing/  
Le titre de couverture manque
- Coloured maps/  
Cartes géographiques en couleur
- Coloured ink (i.e. other than blue or black)/  
Encre de couleur (i.e. autre que bleue ou noire)
- Coloured plates and/or illustrations/  
Planches et/ou illustrations en couleur
- Bound with other material/  
Relié avec d'autres documents
- Tight binding may cause shadows or distortion along interior margin/  
La reliure serrée peut causer de l'ombre ou de la distorsion le long de la marge intérieure
- Blank leaves added during restoration may appear within the text. Whenever possible, these have been omitted from filming/  
Il se peut que certaines pages blanches ajoutées lors d'une restauration apparaissent dans le texte, mais, lorsque cela était possible, ces pages n'ont pas été filmées.
- Additional comments: / [Printed ephemera] 1 sheet (verso)  
Commentaires supplémentaires:

- C
- P
- P
- P
- P
- P
- S
- Q
- Q
- In
- Co
- Or
- Se
- Pa
- slip
- en
- Les
- obs
- etc
- obs

This item is filmed at the reduction ratio checked below/  
Ce document est filmé au taux de réduction indiqué ci-dessous.

10X	12X	14X	16X	18X	20X	22X	24X
<input type="checkbox"/>	<input type="checkbox"/>	<input type="checkbox"/>	<input type="checkbox"/>	<input type="checkbox"/>	<input checked="" type="checkbox"/>	<input type="checkbox"/>	<input type="checkbox"/>

Graphic Notes/Notes techniques et bibliographiques

the best  
 res of this  
 que,  
 e  
 change  
 d below.

L'Institut a microfilmé le meilleur exemplaire qu'il lui a été possible de se procurer. Les détails de cet exemplaire qui sont peut-être uniques du point de vue bibliographique, qui peuvent modifier une image reproduite, ou qui peuvent exiger une modification dans la méthode normale de filmage sont indiqués ci-dessous.

- Coloured pages/  
Pages de couleur
- Pages damaged/  
Pages endommagées
- Pages restored and/or laminated/  
Pages restaurées et/ou pelliculées
- Pages discoloured, stained or foxed/  
Pages décolorées, tachetées ou piquées
- Pages detached/  
Pages détachées
- Showthrough/  
Transparence
- Quality of print varies/  
Qualité inégale de l'impression
- Includes supplementary material/  
Comprend du matériel supplémentaire
- Only edition available/  
Seule édition disponible
- Pages wholly or partially obscured by errata slips, tissues, etc., have been refilmed to ensure the best possible image/  
Les pages totalement ou partiellement obscurcies par un feuillet d'errata, une pelure, etc., ont été filmées à nouveau de façon à obtenir la meilleure image possible.

black/  
 e ou noire)

ur

r distortion

bre ou de la  
 ure

n may  
 ssible, these

nes ajoutées  
 dans le texte,  
 pages n'ont

Printed ephemera] 1 sheet (verso blank)

checked below/  
 n indiqué ci-dessous.



The copy filmed here has been reproduced thanks to the generosity of:

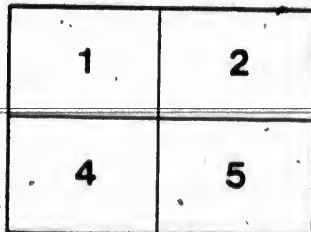
Department of Rare Books  
and Special Collections,  
McGill University, Montreal.

The images appearing here are the best quality possible considering the condition and legibility of the original copy and in keeping with the filming contract specifications.

Original copies in printed paper covers are filmed beginning with the front cover and ending on the last page with a printed or illustrated impression, or the back cover when appropriate. All other original copies are filmed beginning on the first page with a printed or illustrated impression, and ending on the last page with a printed or illustrated impression.

The last recorded frame on each microfiche shall contain the symbol  $\rightarrow$  (meaning "CONTINUED"), or the symbol  $\nabla$  (meaning "END"), whichever applies.

Maps, plates, charts, etc., may be filmed at different reduction ratios. Those too large to be entirely included in one exposure are filmed beginning in the upper left hand corner, left to right and top to bottom, as many frames as required. The following diagrams illustrate the method:



produced thanks

L'exemplaire filmé fut reproduit grâce à la générosité de:

Department of Rare Books  
and Special Collections,  
McGill University, Montreal.

the best quality  
and legibility  
with the

Les images suivantes ont été reproduites avec le plus grand soin, compte tenu de la condition et de la netteté de l'exemplaire filmé, et en conformité avec les conditions du contrat de filmage.

covers are filmed  
ending on  
illustrated impres-  
sions. All  
beginning on the  
last impres-  
sion with a printed

Les exemplaires originaux dont la couverture en papier est imprimée sont filmés en commençant par le premier plat et en terminant soit par la dernière page qui comporte une empreinte d'impression ou d'illustration, soit par le second plat, selon le cas. Tous les autres exemplaires originaux sont filmés en commençant par la première page qui comporte une empreinte d'impression ou d'illustration et en terminant par la dernière page qui comporte une telle empreinte.

microfiche  
beginning "CON-  
taining "END").

Un des symboles suivants apparaîtra sur la dernière image de chaque microfiche, selon le cas: le symbole  $\rightarrow$  signifie "A SUIVRE", le symbole  $\nabla$  signifie "FIN".

filmed at  
too large to be  
are filmed  
corner, left to  
frames as  
illustrate the

Les cartes, planches, tableaux, etc., peuvent être filmés à des taux de réduction différents. Lorsque le document est trop grand pour être reproduit en un seul cliché, il est filmé à partir de l'angle supérieur gauche, de gauche à droite, et de haut en bas, en prenant le nombre d'images nécessaire. Les diagrammes suivants illustrent la méthode.

2	3
---	---

1
2
3

1	2	3
4	5	6

1738 51-

# SIR WILFRED'S TARTES.

Oh, Sir Wilfred, it's a pity that you are not more wise  
 Than to attempt to swallow Tartes of such enormous size;  
 These Tartes will swell immensely, so just look out in time,  
 Before they burst your cabinet and cover you with slime.  
 Your flowery, flowing eloquence, your sweet and sunny smile,  
 Will lose their former flavour when mixed with arts so vile;  
 What in the world possessed you,—or were you mesmerized?  
 When the control of public works the Tartes monopolized.  
 Our Lady of the snows or our Lady of sunshine,  
 Will not be over-grateful for these doubtful friends of thine,  
 For Joseph Israel's manner is, in reference to crime,  
 To always turn queen's evidence, as in McGreevy's time.  
 Whatever Joseph meddles with, unless he comes out top,  
 He's sure to find out some excuse to ruin the whole shop.  
 You just ask Hector Langevin why Joseph Israel squealed,  
 And he'll tell you, if he likes, "He wanted better deals."  
 For business is business and Joseph Israel's mind  
 Is always fixed on number one, the rest he leaves behind;  
 But what I cannot understand about the whole affair,  
 Is how Sir Wilfred Laurier got mixed up in the snare.  
 I always thought he was above such mean and dirty schemes  
 As Croaker, Tarte and Tammany adopt to get the cream;  
 I'd like to hear from Meunier of Anticosti's isle,  
 How much he gave La Patrie, the settlers to exile.  
 I now throw out the challenge and take it as you please,  
 That some of Laurier's cabinet were confederates of thieves.

NORMAN MURRAY,

(Price 10 a copy.)

21 Beaver Hall Hill, Montreal.





