

PAGES
MANQUANTES

ment qu'on obtienne une réduction. Quelques chars arrivent échauffés et ne sont vendables qu'à des prix très bas.

A moins que les arrivages diminuent beaucoup et immédiatement, les prix devront encore baisser. La paille de seigle est tranquille. Pas de demande pour la paille d'avoine. (Circulaire de MM. Hosmer Robinson & Co de Boston)

A Montréal les prix se maintiennent sur tous les fourrages : le son cependant est faible et en baisse.

Nous cotons en magasin en détail :

Foin pressé No 1, la tonne.....	\$11.00 à 12 00
do do No 2, do	10.00 à 11 00
do do No 3, do	0 00 à 00 00
Paille do do	5 00 à 5 50
Moulée, extra, la tonne.....	00 00 à 22 00
do No 1, do	00 00 à 20 00
do No 2, do	00 00 à 20 00
Gru blanc do	00 00 à 21 00
do No 2, do	00 00 à 19 00
do No 3, do	00 00 à 18 00
Son (Manitoba) do	15 50 à 16 00
do (Ontario) do	17 00 à 17 50
do au char.....	15 00 à 16 00
Blé-d'inde jaune moulu.....	00 00 à 23 00
Farine de blé-d'inde, 100 lbs...	1.75 à 0 00
Blé-d'inde brové, la tonne.....	00 00 à 24 00

Marché aux Animaux.

Ily avait lundi aux abattoirs de l'Est:

Bêtes à cornes.....	500
Moutons et agneaux.....	50
Veaux.....	100

On peut donner les prix suivants comme moyenne :

Bêtes à cornes, 1er qual.	4 à 4½c.
" " 2e " "	2 à 3½c.
Moutons, la livre.....	4½ à 5c.
Agneaux " "	4½ à 5c.
Veaux " "	2.50 à 8.00
Porcs sur pied p. 100 lbs.	à 5.80 à 6.00

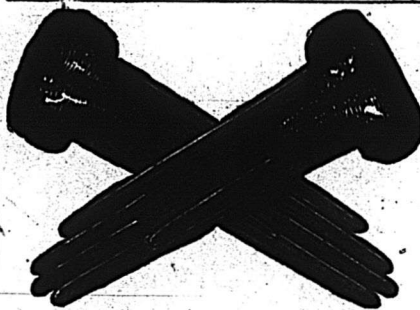
URBALDE GARAND TANCREDE D TERROUX

Garand Terroux & Cie

BANQUIERS ET COURTIERS

No 3 Place d'Armes, Montréal.

Effets de commerce achetés. Traités émis sur toutes les parties de l'Europe et de l'Amérique. Traités des pays étrangers encaissés aux taux les plus bas. Intérêt alloué sur dépôts. Affaires transigées par correspondance.



J. Z. DESORMEAU & CIE

MANUFACTURIERS DE

Gants et Mitaines

En Kid, Veau, Chevreuil et Antilopes

298 RUE SAINT-PAUL

Manufacture: 915 RUE ONTARIO

MONTREAL.

AVIS.—Nos voyageurs sont actuellement en route avec les nouveaux échantillons commencent à paraître sur plusieurs lignes nouvelles, et nous urgeons les marchands à ne pas placer les commandes pour l'AUTOMNE et l'HIVU prochains sans avoir vu nos échantillons. met

FROMAGES

'BLUE STAR' et 'JERSEY LILY'

Ces deux marques de fromage comptent parmi celles qui sont les plus recherchées sur le marché d'Angleterre.

M. J. N. DUGUAY, Agent des fromageries "BLUE STAR" et "JERSEY LILY" est prêt à recevoir des applications des fromagers qui désirent faire partie de ces combinaisons pour la vente de leurs fromages sur le marché de Montréal aux conditions ordinaires, à savoir: 5c. de commission par boîte, claire de toute dépense.

Les ventes se feront chaque semaine comme par le passé, et le retour de chaque envoi sera fait aussitôt après la vente. C'est une occasion avantageuse et profitable pour les bonnes fromageries de vendre leurs produits au prix du gros, sans qu'il en coûte beaucoup.

Le nombre des fromageries devant appartenir à la combinaison "BLUE STAR" est limité à 50; et celui de la combinaison "JERSEY LILY" à 40. La "BLUE STAR" est destinée aux fromageries de la rive Sud du fleuve, et la "JERSEY LILY" à celles de la rive Nord.

L'an dernier ces deux marques ont réalisé le même prix durant toute la saison. Il est bien entendu que le fromage fait de lait écrémé ne peut entrer dans aucune de ces combinaisons; non plus que le fromage mal fait et mal emballé. Les applicants devront se conformer à mes instructions, autrement il devient inutile pour eux de penser à faire partie des combinaisons ci-haut.

M. J. N. DUGUAY, fabrique des boîtes à fromage telles qu'exigées par le marché anglais. Les prix dépendent de la distance pour les rendre à destination.

M. J. N. DUGUAY, vend toutes sortes de FOURNITURES POUR LES FROMAGERIES telles que: Oton à fromage, Présure, Couleur, Sel à fromage, Scale Boards, etc., etc.

J. N. DUGUAY,
LA BAIE,
Comté de Yamaska, P. Q.

Les Etats-Unis Publient plus de Journaux

qu'aucun autre pays du monde. Ils en ont maintenant plus de 20,000. De fréquents changements ont lieu et ceux qui ont besoin d'un catalogue exact des journaux publiés aux Etats-Unis et au Canada devraient acheter un exemplaire de la dernière édition du

American Newspaper Directory pour 1893.

(Publié le 20 Avril.)

Cet ouvrage est la source reconnue de renseignements sur la statistique des journaux des Etats-Unis et du Canada.

Les Annonceurs, Agents d'Annonces, Journalistes, Politiciens et les fonctionnaires du gouvernement s'en rapportent à ses derniers comptes à la plus haute autorité.

Il donne une courte description de chaque localité où sont publiés les journaux, avec le nom du comté, la population de l'endroit, etc., etc.

Il donne le nom de tous les journaux et autres publications juridiques.

Il en donne la religion, la politique, la classe ou autres traits caractéristiques.

Il donne les jours de publication.

Il donne le nom du Rédacteur en chef.

Il donne le nom de l'Editeur.

Il donne le format du journal.

Il donne le prix de l'abonnement.

Il donne la date de la fondation.

Il donne la circulation.

Il donne le nom de tous les journaux dans chaque comté.

Il donne la liste de tous les journaux cotés dans le corps du livre, à une circulation de plus de cinq mille.

Il contient aussi beaucoup de tableaux et classifications intéressantes.

"L'American Newspaper Directory" est maintenant dans sa vingt-cinquième année. C'est non seulement le premier, mais il reste encore l'ouvrage pour lequel on prend le plus de soins afin de ne compiler que des renseignements exacts.

Expédié partout sur réception de Cinq piastres.

Ecrire à

THE AMERICAN NEWSPAPER DIRECTORY,
10 Spruce Street, New York.



Voici, Madame, le vrai "SIROPE DE MERISIER COMPOSÉ," de A. C. DIONNE, le seul remède qui peut guérir de ce Rhume et de cette Toux mortels.

Ce remède composé de Savoyanne, de Marrub (Horum), de Gomme d'Epinette et de Sirop de merisier, etc., est reconnu comme ce qu'il y a de plus certain pour guérir la toux, l'enrouement et le rhume. Voici ce qu'écrivit un médecin:—

SAINT-ALPHONSE DE GRANBY.

Monsieur.—Ayant prescrit votre SIROPE DE MERISIER COMPOSÉ dans plusieurs cas de Toux et de Rhume opiniâtres, etc., je puis affirmer que c'est un véritable spécifique: aussi je ne cesserais de le commander. Votre, etc., L. J. ROY, M. D.

ALB. C. DIONNE

No 243 rue Lafontaine, Montréal.

DEMANDEZ-LE.

IL EST EN VENTE PARTOUT.

Peintures Préparées

LA CELEBRE

MARQUE UNICORNE

Est le meilleur du monde.

Seul Fabricant

A. RAMSAY & FILS,

MONTREAL

DESJARDINS. F. E. PERRAULT

Desjardins & Perrault

Importateurs en Gros et en Détail de

FRUITS

Etrangers et Domestiques

142-143, Marché Bonsecours

MONTREAL

Ci-devant occupé par O. & E. art. Toute commande promptement exécuté.

Tel. Bell 1743—Tel. Federal 75.

J. O. VILLENEUVE ET CIE.,
 IMPORTATEUR DE
Vins, Liqueurs, Epicerie, Etc.,
 - EN GROS -
 Spécialité, **VINS et LIQUEURS.**

Nos. 1258 et 1260 Rue St-Laurent, - - - MONTREAL.

Les Sucres Granulés,
 les Sucres Jaunes et
 les Sirops de la
St. Lawrence Sugar Refining Co.
 SONT PURS.
- PAS DE BLEU -

Aucune matière colorante n'est employée
 dans la fabrication de
NOS SUCRES GRANULÉS.

FONDÉE EN 1867

L. W. TELMOSSE & Cie.

(Successeurs de Gaucher & Telmosse.)

IMPORTATEURS DE

Epicerie, Vins, Liqueurs, Conserves alimentaires etc.

87 et 89 Rue des Commissaires, 2 244 et 246 rue St-Paul, Montréal

N. B.—Nous faisons une spécialité des VINS DE MESSE, SICILE, TAR-ROGONNE et nous tenons constamment en mains les vins de SAUTERNE et CLARETS.

G. G. GAUCHER.

Farines, Provisions, Produits de la ferme,

SEUL AGENT EN CANADA DE
 LA POUDRE ENGRAISSIVE et NOURRISSANTE pour les Chevaux et bêtes à corne.

Tonique, Stomachique, Dépurative et Vermifuge.

91 et 93 rue des Commissaires,
 MONTREAL.



A. RACINE & CIE

IMPORTATEURS DE

Marchandises françaises, anglaises et américaines.

Toujours en mains, un assortiment complet de

Fils de coton de Brooks, Chapeaux de Paille, Tabac Canadien.

Laine et toile du pays échangées pour des marchandises sèches. Nous avons aussi toujours en mains les CLAQUES et PARDESSUS que nous vendons avec les plus forts escomptes alloués.

384 et 336 rue St-Paul et 169 rue Des Commissaires, Montréal.

Louis Lapivé, Jr.

COURTIER GENERAL ET AGENT
 DE MANUFACTURES

Seul Représentant au Canada de la Savonnerie
 Continentale de Paris, Paris

ET DE
 ODORLESS DESINFECTANT CO., NEW-YORK

Manufacturiers du célèbre

"King of Germ Killers"

508 RUE ST-PAUL, MONTREAL.

Demandez des Catalogues.

Bilodeau & Renaud

COMPTABLES, AUDITEURS ET

COMMISSAIRES

No 15, rue ST-JACQUES

SPECIALITÉ :

Règlement des Affaires de Faillites

Téléphone 2003

BOITES A CEUFS

Nous venons de recevoir un char de

BOITES A CEUFS DE 30 A 40 DOZ. CHAQUE

Nous vendons les cartons et les boîtes séparément, au gré de l'acheteur, le tout à des prix excessivement bas.
 N. B. Consignations de provisions sollicitées.

LAPORTE, MARTIN et CIE,

2548, Rue Notre-Dame - Montréal.

TOMATES

En Boîtes de 3 lbs, — A — Qualité garantie

80 CTS LA DOUZ.

N. QUINTAL & FILS

ÉPICIER EN GROS,

274 Rue Saint-Paul, Montréal

Médaille d'Or à l'Exposition de Québec.

Médaille à l'Exposition de Toronto

Compagnie Centrale de la Charente

ALEXANDRE MATIGNON & CIE

COGNAC

Véritable Cognac, Fine Champagne, en fûts, bouteilles, flasks, carafes.

AGENTS :

A Québec : H. Beaudry, rue de la Fabrique.

A Brantford : T. S. Hamilton & Cie.

A MONTREAL : J. A. McCARVILLE, 260 St-Jacques, coin McGill.

Prière de se méfier des contrefaçons.

THIBAudeau BROS & CO

IMPORTATEURS DE

MARCHANDISES, FRANÇAISES, ANGLAISES ET AMÉRICAINES.

332 RUE ST-PAUL, Montréal,

QUÉBEC, WINNIPEG ET LONDRES, ANGLETERRE.

AND. BRISSET & FILS

IMPORTATEURS DE

Vins, Liqueurs et Produits Français—en gros

EAUX MINÉRALES, PRODUITS PHARMACEUTIQUES.

393 rue St-Paul, et Place de la Douane.

(N.B.—La maison livrant ses produits tels qu'elle les reçoit,
 en garantit la pureté.)

MAISON FONDÉE EN 1864.

D. C. BROSSEAU

ÉPICIER EN GROS

Importateur directe des pays de production.

Thés, Cafés, Vins, Liqueurs, Sucres, Sirops, Mèlasses
 Conserves alimentaires, et article
 d'assortiment général.

SPECIALITÉ.—Épices et Cafés moulus et empaquetés à son moulin à épices "City Coffee and Spice Mills."

SPECIALITÉ.—Célèbres poudres à pâte "Victoria" et "Alba-bi". [Marque de la fabrique enregistrée.]

VINAIGRES purs de la grande manufacture de vinaigre "Brosseau et Cie.", coin des rues Bonsecours et Champ de Mars

ENTRÉPOTS ET BUREAUX

NOS 1436, 1438 ET 1440, RUE NOTRE-DAME

MONTREAL.

MAISON FONDÉE EN 1886.

Renseignements Commerciaux et Contentieux.

Renseignements minutieusement contrôlés sur toutes les Maisons de Commerce et d'Industrie du Canada.

- Chaput Freres -

10 PLACE D'ARMES

MONTREAL.

AVIS

La "Société de Publication Commerciale" propriétaire du "Prix Courant" ayant été dissoute et le soussigné ayant été nommé liquidateur de la dite société par ordonnance de Son Honneur M. le Juge Mathieu en date du 25 avril courant avis est donné à toutes personnes qui y sont concernées que toutes dettes dues au dit journal doivent être payées à lui seul et que toutes personnes ayant une créance contre la dite société doivent faire parvenir un état assermenté de leur créance au soussigné avant le dixième jour de mai prochain.

Montréal 27 avril 1893.

JOSEPH LESSARD,
Liquidateur.

Bureaux du "Prix Courant"
35 rue St-Jacques, Montréal.

LA SEMAINE COMMERCIALE ET FINANCIERE

Montréal, 27 avril 1893.

FINANCES.

Le marché monétaire de notre place reste ferme, toujours en prévision d'une période d'activité et de cherté de fonds à New-York, qui peut survenir d'un moment à l'autre, par suite de la continuation des exportations d'or. La situation aux Etats-Unis peut devenir critique, elle est certainement grave. Le trésor n'a plus, pour ainsi dire de surplus en or, toute son encaisse de ce métal est affectée à la garantie des émissions des banques nationales et ne peut être mis en circulation; le secrétaire du trésor ne peut plus rembourser les titres qui lui sont présentés pour remboursement en or; il a été obligé de demander de l'or aux banques de Boston, mais cet emprunt sera bientôt épuisé et il ne pourra plus qu'émettre des certificats d'or pour dégager les dépôts des banques nationales.

Toute cette crise tourne sur la dépréciation de l'argent qui, à l'étranger vaut moins que le rapport officiel établi aux Etats-Unis entre l'or et l'argent. L'étranger stipulant que ce qu'il vend sera payable en or, parce que l'argent vaut moins que sa valeur nominale, tout l'or des Etats-Unis prend le chemin de l'étranger.

Déjà l'or menace à faire prime et nos banques canadiennes, dont les billets valent de l'or puisqu'ils sont remboursables en or, feront bien de prendre une mesure de protection collective, contre l'envahissement de l'argent américain qui suivra immédiatement l'établissement d'une prime sur l'or.

En attendant nos banques gardent leurs fonds disponibles et ne prêtent à la spéculation qu'à 5½ ou 6 p. c. Elles escomptent comme d'habitude le bon papier de commerce à 7 p. c.

A New-York les prêts à demande sont cotés de 3½ à 4 p. c.

A Londres les capitaux disponibles sur le marché libre sont cotés 1½ à 1¾.

Le change sur Londres est plus facile.

Les banques vendent leurs traites à 60 jours à une prime de 9½ à 9¾ et leurs traites à demandes, de 9 13/16 à 9 15/16. La prime sur les transferts par le câble est de 10½. Les traites à vue sur New-York font du pair à ½ de prime.

Les francs valaient hier à New-York 5.17½ pour papier long et 5.15 pour papier court.

A la bourse, les banques sont assez fermes. La banque de Montréal fait exception.

On s'attendait à un bonus de 1 p. c., l'année ayant été généralement bonne pour les banques, mais l'avis de dividende donné ces jours-ci ne parle que du 5 p. c. triel ordinaire, ce qui fait 10 p. c. pour l'année; pour un stock qui se vend deux fois et un tiers de plus que le pair, c'est un peu désappointant. Aussi la banque de Montréal a reculé de 2 points, à 230½.

La banque de Toronto a été vendue 258, la banque Ontario 123½, la banque du Commerce 147 et la banque Molson 174.

Onze actions de la banque Hochelaga ont été vendues à 135. Il y a longtemps qu'on n'avait vu une de nos banques canadiennes faire une telle prime. La direction annonce un dividende ordinaire de 3 p. c. plus un bonus de 1 p. c.

Un petit lot d'actions de la Banque du Peuple a été vendu à 117.

Les Banques canadiennes sont cotées en clôture comme suit :

	Vend.	Ach.
B. du Peuple.....	120	116
B. Jacques-Cartier.....	135	132½
B. Hochelaga.....	140	135
B. Nationale.....	100	92
B. Ville-Marie.....	90	---

Parmi les valeurs industrielles, le Richelieu a eu la principale part de l'attention des boursiers. On a commencé par le faire tomber à 63, puis on l'a fait remonter à 68. La baisse avait pour prétexte la concurrence projetée et la découverte que cette concurrence était encore en l'air, a servi de raison pour la hausse.

Le câble est remonté à 144; le gaz se maintient à 200 avec quelquefois une fraction de plus. Les Chars Urbains sont remontés à 189, mais reviennent à 187½. Le Téléphone Bell est à 140½, ce qui est une assez sérieuse diminution. On parle d'un "Téléphone-Automatique" qui lui ferait concurrence. La Royale Electrique est cotée 210 vendeurs et 193½ acheteurs.

COMMERCE

Le fleuve est maintenant libre devant

107 AVENUE PAPINEAU

JOS. ROBERT & FILS

Marchands de BOIS DE SCIAGE

ET MANUFACTURIERS DE

Portes, Chassis, Jalousies, Moulures, Cadres

COMPTOIRS et FIXTURES de MAGASIN, BANCS D'EGLISE, BIBLIOTHEQUE

SPÉCIALITÉ

Nous avons un **SECHOIR A BOIS** le plus grand et le plus perfectionné du Canada.

Telephone: 6258.

Montréal, et la plupart des bateaux des marchés sont revenus prendre place à nos quais. Ils n'ont pas encore tous pris leur service régulier, à cause d'une différence qui existe, dit-on, entre la Compagnie du Richelieu et une partie de son personnel. Il faut espérer que l'entente se rétablira bien vite.

Le commerce commence à se réveiller; on reçoit des commandes de la campagne—à expédier par les premiers bateaux,—et aussi par chemin de fer. Les chemins sont encore peu praticables à la campagne. Les fromageries et les beurrieres s'organisent et les travaux agricoles sont commencés. La pluie qui tombe, quoique froide aidera les travaux.

Bois de construction.—La grève des ouvriers des scieries de Hull pourra retarder les opérations d'exportation, mais elle n'affectera pas le marché local qui est tranquille, comme d'habitude et à des prix généralement en faveur des acheteurs, quoique certaines sortes soient rares et cotées un peu plus cher. Aux clos de la ville la demande est lente et fractionnée. On calcule que la construction privée ne sera pas cette année, plus que la moitié de celle de l'année dernière.

Charbons.—Par un arrangement entre M. Whitney, le président du syndicat des mines de la Nouvelle-Ecosse et MM. Kingmen Brown & Cie, ces derniers sont devenus les agents généraux du syndicat et ont mis à son service leur flotte de vapeurs de la ligne "Black Diamond." Les prix offerts aux commerçants paraissent devoir être à peu près les mêmes que l'année dernière et peut-être même un peu plus avantageux. Rien de nouveau encore pour le charbon dur.

L'Association des commerçants de charbon est en train de reviser sa constitution dans un esprit plus libéral et plus favorable aux détailliers.

Cuir et peaux.—La chaussure est assez active depuis quelques jours, avec des collections passables; les fabricants sont plus encouragés, mais ils n'achètent encore les cuirs qu'au fur et à mesure de leurs besoins. Quelques expéditions pour l'Angleterre attendent les premiers vapeurs transatlantiques.

Les cuirs à semelle se vendent dans les prix de 16 à 19c pour No 1 et No 2 respectivement; les cuirs cirés valent de 21 à 23c et les cuirs fendus de 12 à 17c.

Le marché des peaux vertes est toujours sans dessus dessous; mais les prix que nous donnons sont les seuls qui puissent permettre aux commerçants de retirer leur argent. Les tanneurs ne veulent pas payer plus de \$5.50 pour le No 1.

On paie à la boucherie ;

No 1	\$5.00 à 0.00
No 2	4.00 à 0.00
No 3	3.00 à 0.00
Veaux.....	0.08 à 0.00
Agneaux.....	0.15 à 0.00

Moutons tondu..... 0.00 à 0.00
Moutons laine..... 0.90 à 1.25

Draps et nouveautés.—Semaine tranquille dans la nouveauté en gros. Le détail en ville a fait assez bien et les paiements sont considérés comme satisfaisants. La campagne est encore dans la tranquillité, On attend la navigation.

Epiceries.—Le marché des sucres est toujours excité : Les sucres bruts sont encore en hausse; ils paraissent être complètement contrôlés par un syndicat de spéculateurs dont la puissance est indiquée par le fait que le "Sugar Trust" des Etats-Unis a été obligé de payer 17s 4½c pour un contrat de 10,000 tonnes de sucre de betterave.

Nos raffineurs se croient naturellement obligés de suivre le marché et ils ont dû hausser leur prix de ½c cette semaine.

Nous avons rectifié notre liste aujourd'hui, mais nous avertissons nos lecteurs qu'ils devront probablement ajouter encore ½c sur le granulé et sur les jaunes lundi prochain.

Nous cotons aujourd'hui :

Extra ground, en quarts.....	5½c
" " boîtes.....	6c
Cut loaf en quarts.....	5½c
" " " ".....	5½c
" " en boîtes de 100 lbs.....	5½c
Cut loaf en demi-boîtes de 50 lbs.....	5½c
Powdered en quarts.....	5½c
" " en boîte de 50 lbs.....	5½c
Extra granulé en quarts.....	5½c
" " quarts.....	5½c

Les sucres jaunes valent de 4 à 4½ par gradations de ½ par chaque degré en qualité et en couleur.

Fers, ferronneries et métaux.—Rien d'intéressant à signaler dans les prix. La demande est meilleure, de la campagne, et les collections s'améliorent.

Huiles, peintures et vernis.—La demande pour le pétrole est bonne pour la saison, aux prix antérieurs.

Les huiles pour l'industrie ont baissé par suite d'une baisse de l'huile de coton; mais les personnes au courant des existences prétendent que la hausse reviendra car le stock d'huile de coton sera épuisé avant qu'on puisse presser la nouvelle récolte.

Salaisons.—Marché tranquille avec prix plus faciles.

MM. Laing & Son cotent :

Lard Canada Short Cut Mess le quart.....	\$21.00
" " " " le ½ quart.....	10.75
" " Short Cut Clear le quart.....	21.00
" " " " le ½ " ".....	10.75

La graisse composée de Laing (Anchor) vaut \$1.90 le seau et la graisse pure de panne \$2.40. Cette dernière vaut en canistre :

Canistre de 10 lbs.....	12c
" " 5 ".....	12½c
" " 3 ".....	12½c

La graisse composée en canistres vaut :

Canistre de 10 lbs.....	10c
" " 5 ".....	10½c
" " 3 ".....	10½c

Les jambons valent de 12½ à 13½c la lb.

Non Prix Courants

Table listing various goods and their prices, including items like Japon Commun, Nagasaki, Oolong, Y. Hyson, Poudre à canon, Impérial, Souchong, Mocha, Java Old Gov, Ceylan Plant, Rio, Maracaibo, Jamaïque, Chicorée, Café verts, Café rôtis, Epices, Fruits secs, Spiritueux, and Liqueurs.

Table listing various goods and their prices, including items like Anisette, Cheery Brandy, Crème de Noyau, Absinthe supérieure, Kirsch de commeres, Kirsch fin, Vins, Champagne Mumm sec, Madère do caisse, Champagnes, Vinaigre, Produits de la maison Michel Lefebvre, Confitures, Seaux, Tumbler, Gélées, Lessis, Mine Royal Dome, Méches à lampe, Savons, Chandelles, Câble, Ficelles, Vernis à chaussures, and Macaroni.

Table listing various goods and their prices, including items like Sagon, Manioca, Tapoca, Barley pot, Lait concentré, Nestlé's food, Rolled oats, Dessicated wheat, Chocolat Ménéfin, Farine préparée, Brodie & Harvie XXX, Normandin, Poudre à Boulanger, CONSERVÉS, Produits chimiques, and Produits pharmaceutiques.

Table listing various goods and their prices, including items like Spécialités de L. Robitaille, Elixir Résineux Pectoral, Restaurateur de Robson, Pilules Antibillieuse, Spéc. Antiasthmat, Anticholérique, Salsepareille, Onguent antihémor, Onguent antidart, Onguent magique, Pommade, Baume Catarrhal, Euc-douleur dentaire, Poudre dépurative, Spécifique du prof. Vink, Vermifuge, Spavin-Cure, Colic-Cure, Pastilles Vermifuges, Spécialités de Wallace Dawson, Spécialités du Dr. J. G. Lavolette, CUIRS, and HUILES.

LE PRIX COURANT

REVUE HEBDOMADAIRE

Du Commerce, de la Finance, de l'Industrie,
de la Propriété foncière et des Assurances.

BUREAU: No 35, rue St-Jacques, Montréal

ABONNEMENTS:

Montréal, un an.....\$2.00

Canada et États-Unis.....1.50

France.....fr. 12.50

Publié par

Société de Publication Commerciale

J. MONIER, Directeur.

F. E. FONTAINE, Gérant.

Téléphone 2602.

MONTREAL, 28 AVRIL 1893

AVIS

La "Société de Publication Commerciale" propriétaire du "Prix Courant" ayant été dissoute et le soussigné ayant été nommé liquidateur de la dite société, par ordonnance de Son Honneur M. le Juge Mathieu en date du 25 avril courant avis est donné à toutes personnes qui y sont concernées que toutes dettes dues au dit journal doivent être payées à lui seul et que toutes personnes ayant une créance contre la dite société doivent faire parvenir un état assermenté de leur créance au soussigné avant le dixième jour de mai prochain.

Montréal 27 avril 1893.

JOSEPH LESSARD
LiquidateurBureaux du "Prix Courant"
35 rue St Jacques, Montréal.

Expropriations.

Comme la loi, qui régit actuellement toute nouvelle expropriation qui pourrait être projetée, ne paraît pas être généralement connue des intéressés, l'Association Immobilière à qui cette loi est due, nous prie d'en publier le texte dans nos colonnes.

C'est l'avant dernière section du dit bill amendant la charte de Montréal passé à la session de 1892:

"227a. Toutes les dispositions contenues dans le titre 18 du dit acte, comprenant les sections 213 inclusivement jusqu'à la section 227 inclusivement, sont amendées en autant qu'il est nécessaire de le faire pour donner plein et entier effet aux dispositions suivantes:

1o. La cité ne pourra recourir à l'expropriation forcée pour l'ouverture de rues nouvelles, ni pour le prolongement de rues anciennes, que si la majorité en nombre et en valeur des propriétaires intéressés dans ces améliorations l'ont préalablement demandé; et les seuls propriétaires de biens-fonds ayant droit ou devant avoir front sur telles rues nouvelles ou sur tel prolongement de rues anciennes, seront considérés comme parties intéressées dans ces améliorations.

2o. Chaque fois qu'il y aura eu expropriation forcée, en vertu du paragraphe précédent, de terrain dont plus de la moitié en étendue seront des terrains vacants, la tota-

lité du coût de cette expropriation devra être prélevée sur les propriétés traversées par telles rues nouvelles ou par tels prolongements de rues anciennes.

Chaque fois que telle expropriation forcée aura eu lieu sur des terrains qui, pour plus d'une moitié de leur étendue totale, sont des terrains occupés par des maisons, magasins ou logements, le coût total de l'expropriation sera payé moitié par la cité et moitié par les propriétaires dont les immeubles sont touchés par ces améliorations.

3o. La cité ne pourra recourir à l'expropriation forcée pour opérer l'élargissement ou le redressement d'une rue ancienne que sur la demande de la majorité des propriétaires intéressés; et les propriétés de la rue entière dans tout son parcours seront considérées comme intéressées dans ces travaux. Le coût total de cette expropriation devra être payé moitié par la cité et moitié par les propriétés riveraines de la rue entière.

4o. Les propriétés appartenant à la cité, ni celles appartenant au gouvernement fédéral ou au gouvernement provincial ne seront comptées, lorsqu'il s'agira de rechercher si la majorité en nombre ou en valeur des propriétaires intéressés sont favorables ou défavorables à une amélioration quelconque; mais ces propriétés seront considérées comme neutres.

5o. Dans le cas où le Conseil de Ville voudrait faire, dans l'intérêt public une amélioration quine serait pas demandée par la majorité des propriétaires intéressés, tel que pourvu dans les paragraphes 1, 3 et 4 de la présente section, elle aura toujours le pouvoir de la faire en achetant et en expropriant dans leur entier les propriétés dont il faudra utiliser une partie pour telle amélioration, ou en en payant le coût total à même les fonds généraux de la cité; mais ce pouvoir ne pourra pas être exercé pour l'ouverture de rues nouvelles sur des terrains dont la plus grande partie est vacante.

Les consignations de fruits de la Méditerranée pour être vendus aux enchères à Montréal vont être cette année doubles de celles de l'année dernière.

TELEPHONE BELL No 6251

J. O. LABRECQUE, COUSINEAU & CIE

Bois et Charbon

83 RUE WOLFE - - - - MONTREAL

Marques du fromage.

Le ministre des Finances M. Foster a présenté à la dernière session du parlement fédéral, un bill dont l'effet serait de rendre compulsoire la marque et l'inspection des fromages. Ce bill n'a eu que deux lectures et n'a pas été discuté en comité; on peut le considérer comme un ballon d'essai lancé par le gouvernement pour constater d'où souffle le vent; il importe donc que ceux qui s'intéressent à cette question fassent connaître clairement leur façon de penser et exposent les erreurs d'omission ou de commission qu'ils découvrent dans le bill afin que, à la prochaine session, le gouvernement puisse tenir compte des opinions exprimées et des arguments fournis dans la nouvelle rédaction qu'il fera de cette mesure.

L'industrie laitière demande protection contre l'introduction sur le marché anglais de fromages américains sur lesquels on aura, pendant leur passage au Canada, mis la marque du Canada. Voilà le principal point à obtenir.

Les acheteurs anglais demandent, de leur côté, qu'on ne puisse les tromper sur l'époque de la fabrication et leur livrer des fromages d'août ou même de juillet, sur des contrats où il est spécifié qu'il s'agit de fromage de septembre.

Cette demande est raisonnable, quoique nous ne soyons pas prêt à admettre que la fraude dont il s'agit se pratique assez souvent pour exiger une mesure très rigoureuse.

Le projet de loi du gouvernement s'occupe aussi de la fabrication de fromage fait avec autre chose que du caillé. Nous ne croyons pas que ce genre de falsification ait aucune chance de succès dans notre province; s'il a quelque vogue dans la province d'Ontario, nous n'en savons rien, mais ce n'est guère probable.

Les dispositions qui concernent la falsification ne nous regardent donc que fort peu; mais il y a encore dans le projet de loi une disposition qui exige que le fromage écrémé porte visiblement la marque "Fromage de lait écrémé." Mais ici il sera nécessaire de faire une distinction; car, à l'automne surtout, au moment où le lait est, dit-on, trop

gras pour faire de beau fromage, beaucoup de nos fromagers écrément un peu le lait avant de le mettre en présure. Faudra-t-il le marquer "écrémé" ou "partiellement écrémé?"

Nous prions nos abonnés qui sont intéressés dans l'industrie laitière de nous transmettre toutes les observations qu'ils auraient à faire sur ces importantes questions.

LES ASSURANCES.

Nous sommes en ce moment en pleine épidémie d'incendies. L'élément destructeur ne laisse pour ainsi dire passer un seul jour sans faire de nouvelles victimes, et chose remarquable, c'est dans les magasins, parmi les marchandises que les ravages se font le plus sentir. A cette époque de l'année où, dans la plupart des magasins on n'a plus besoin des appareils de chauffage, la fréquence des incendies dans les magasins est une chose incompréhensible. Il faudrait, pour l'expliquer, admettre que le feu est intelligent et qu'il sait apprécier le besoin que tel et tel marchand a de réaliser de l'argent comptant en remplacement des rosignons des saisons passées.

Les Assurances ne peuvent avoir l'idée que ces incendies, si opportuns qu'ils soient, aient été volontaires. Si elles avaient cette idée, leur devoir serait de faire faire des enquêtes sérieuses et minutieuses dans chaque cas et de poursuivre avec toute la rigueur de la loi, les incendiaires, s'il s'en trouve.

Leur inaction de ce côté prouve donc qu'elles n'ont pas de soupçons aussi graves.

Elles paraissent plutôt disposées à attribuer la plupart des incendies à la négligence des précautions nécessaires et le remède qu'elles se proposent d'y apporter se compose de deux éléments: 1o élévation des primes, 2o augmentation de la proportion de l'Assurance à la valeur du stock.

L'élévation des primes se faisant sous le contrôle de l'Association des Assureurs, et sans distinction entre les stocks qui ne brûlent jamais et ceux qui ont pris l'habitude de s'enflammer à des périodes plus ou moins régulières, est une injustice

pour les commerçants soigneux, prudents et honnêtes, tandis qu'elle n'aura aucun effet sur ceux dont les incendies périodiques ont l'habitude de liquider la situation. Ce qu'il faudrait, c'est, au lieu de la règle immuable posée par le tarif des assureurs, laisser aux Assurances, individuellement, une latitude suffisante pour évaluer le *risque moral* et déterminer la prime en conséquence.

Voici deux marchands de nouveautés; l'un n'a jamais brûlé, l'autre a subi des dommages par le feu trois fois, quatre fois, six fois, dans sa carrière commerciale. Et à l'un et à l'autre on demandera, toutes choses étant égales d'ailleurs, absolument la même prime.

Quoique le risque physique soit absolument identique dans les deux cas, il n'en est pas moins évident que le stock du dernier devient beaucoup plus inflammable que celui de son voisin et cette inflammabilité morale devrait être évaluée à part. Une prime spéciale devrait être exigée de tout commerçant pour chaque incendie souffert depuis dix ans.

L'augmentation de la proportion de l'Assurance à la valeur du stock est une précaution parfaitement légitime de la part des Assureurs, et nous croyons que, en ce qui concerne les Assurances des magasins de détail, le commerce de gros devrait appuyer cette demande des Assureurs. Lorsque le commerçant n'assure que cinquante pour cent de la valeur de son stock, chaque incendie sérieux lui fait sûrement subir une perte de cinquante pour cent; C'est une perte nette pour l'assurance et l'assuré tire le meilleur parti possible de ce qui a été sauvé.

Prenons un ensemble de stocks valant \$1,000,000, assurés pour cinquante p. c. de leur valeur, soit pour \$500,000, au taux de 1½ p. c. les assurances reçoivent donc \$7,500. Qu'un incendie occasionne pour \$10,000 de pertes, et les Assurances seront en déficit de \$2,500. Supposons maintenant que au lieu de 50 p. c. les stocks aient été assurés pour 80 p. c. de leur valeur; une perte de \$10,000 laisserait encore une marge suffisante aux assureurs qui auraient reçu \$12,000 de prime.

Mais un moyen plus efficace encore de prévenir les incendies opportunistes serait d'insérer dans les polices la condition que l'assuré sera considéré comme assureur pour la différence entre la valeur du stock et le montant de l'assurance, et que toutes les pertes seront réglées d'après la condition de l'*average*, chaque assureur payant sa proportion. C'est-à-dire que, lorsqu'un stock ne sera assuré que pour 50 p. c. de sa valeur, le marchand sera censé être lui-même assureur pour les autres 50 p. c. et toute perte sera supportée, moitié par l'assurance et moitié par l'assuré.

D'autres précautions utiles seraient, par exemple, l'inspection régulière des risques commerciaux, le dépôt d'une copie ou d'un sommaire du dernier inventaire que l'on annexerait à la police; l'obligation pour l'assuré de tenir ses livres à un endroit à l'épreuve du feu etc., etc.

Les fumées des Villes

Nous empruntons au *Monde* l'article suivant du *Figaro* de Paris se rapportant à la question de la fumée industrielle dont nous avons déjà entretenu nos lecteurs et sur laquelle nous proposons de revenir.

La fumée industrielle est un des fléaux de nos grandes villes de plus en plus garnies d'usines de toutes dimensions qui servent soit à faire tourner une foule de machines, soit à produire la lumière électrique dont nous nous réjouissons. Comment éviter cette fumée qui remplit notre atmosphère de nuages odorants?

Le Conseil municipal de Paris s'est récemment posé cette question et ne l'a guère résolue. On prescrit, en effet, l'emploi de foyers fumivores, mais l'estomac de ces foyers plus ou moins fumivores est incapable de digérer le combustible que l'on y engouffre sous la forme qui lui est naturelle et usuelle, c'est-à-dire, sous forme de houille plus ou moins riche en cendres et en sous-produits résineux.

Puisque le foyer fumivore n'existe pas, il convient de recourir à des procédés de chauffage perfectionnés et nous pouvons en citer quelques-uns :

On peut, comme l'ont fait récemment MM. Moët et Chandon dans leur belle fabrication de vin de Champagne, aspirer la fumée au moyen d'un ventilateur, puis la laver dans des colonnes de coke inondées d'eau, et finalement ne renvoyer dans l'atmosphère que des vapeurs presque invisibles. Non seulement on n'empêste plus le voisinage avec ce procédé, mais encore on réalise une économie de charbon qui n'est pas à dédaigner.

En Allemagne et en Angleterre, on a récemment inauguré une autre méthode fort intéressante aussi. Le charbon est tout d'abord réduit en une poussière fine au moyen de broyeurs mécaniques et c'est cette poussière que l'on souffle dans le foyer par des injecteurs analogues aux injecteurs Giffard. Plus de fumée dans ces conditions! Mais, pour obtenir la même quantité de vapeur on brûle 125 tonnes de houille en poussière au lieu de 100 tonnes de houille en morceaux. Ce serait désolant si par une sage récupération accessoire de l'ammoniaque et des vapeurs sulfureuses que contient la fumée, on n'obtenait pas en même temps, 4 tonnes de sulfate d'ammoniaque qui valent couramment 300 francs la tonne.

Enfin, on peut aussi, en faisant usage de gazogènes, transformer tout d'abord la houille en gaz combustible par une sorte de distillation et l'employer sous cette forme. Il n'y a presque pas de production de fumée, dans ces conditions, puis que tout ce que l'on brûle est sensiblement combustible.

Comme conclusion, au lieu de chercher avec opiniâtreté le fameux foyer fumivore qui se refuse à être fumivore, il faut résolument entrer dans la voie du progrès et se servir d'appareils récents et perfectionnés du genre de ceux que nous venons

d'indiquer. Cela obligera les propriétaires de chaudières et les entrepreneurs d'éclairage électrique à modifier leur matériel, ce qui leur occasionnera quelques dépenses; mais cette considération ne saurait les autoriser à persister dans le noircissement de nos monuments l'obscurcissement de notre atmosphère et l'encrassement de nos pommions.

UN PROJET DE TAXE.

La Chambre de Commerce du District du Montréal a élaboré un projet de taxe que nous admettons ci-après à nos lecteurs;

Nous l'étudierons dans un prochain numéro.

« Attendu qu'il est opportun de répartir équitablement les taxes destinées au soutien du gouvernement de la province de Québec sur toutes personnes ou propriétés et valeurs quelconques dans cette province, et

« Attendu qu'il est utile que la perception des dites taxes soit faite avec la plus grande économie possible, et

Attendu que déjà, en principes, la taxe directe sur les personnes, les propriétés ou valeurs quelconques existe dans chaque municipalité de cette province pour défrayer ses dépenses d'administration. Le parlement décrète.

1o Une proportion variant du minimum de 5 p. c. au maximum de 15 pour cent au maximum de 15 p. c. est par le présent imposé sur le revenu de chaque municipalité de cité, de ville, de village, de paroisse, de canton, tel que déterminé par le rôle de percepteur de chaque municipalité.

2o La proportion exacte à imposer du minimum de 5 p. c. au maximum de 15 pour cent, sera déterminée chaque année par une résolution du parlement de la province, à l'époque où le gouvernement fera connaître les besoins de l'administration publique et rendra compte de sa gestion.

3o Chaque année, le greffier ou le secrétaire, de municipalité, fera parvenir au trésorier de la province une copie certifiée du rôle de cotisation et de perception de sa municipalité et ce, pas plus tard que le premier jour de septembre.

4o Tout retard apporté par un greffier ou secrétaire dans l'envoi des rôles de cotisation et de perception constituera une offense punissable de \$5 pour chaque jour de retard, et à défaut de paiement un emprisonnement de trois mois, plus les frais de copie des dits rôles que le trésorier de la province pourra ordonner à l'un des officiers du revenu de faire au défaut du secrétaire ou du greffier.

5o Du premier septembre au premier novembre, le trésorier de la province adressera à chaque municipalité un compte constatant la proportion exigible sur son revenu telle que fixée par le parlement à la session précédente.

6o Du premier novembre au 31 décembre, chaque municipalité fera parvenir au trésorier de la province une traite ou un chèque accepté par

une banque, représentant le montant net de la proportion exigible sur le revenu de cette municipalité.

7o Tout retard apporté dans l'envoi de la dite proportion au trésorier provincial, entraînera pour chaque municipalité une charge additionnelle de ¼ pour cent pour chaque jour de retard pendant 30 jours.

8o A défaut de paiement de sa proportion par telle municipalité, le trésorier de la province procédera à la saisie et à la vente de ses biens et immeubles d'après la procédure déterminée au code de procédure civile, après avoir fait enregistrer le défaut de paiement, au greffe de la cour supérieure du district ou est située la municipalité en retard de paiement.

9o Tout surplus qui pourrait résulter durant un exercice, dans le trésor provincial, d'une proportion votée par le parlement sera utilisée s'il y a lieu pour l'exercice suivant en diminution de la nouvelle proportion à voter.

10o Et pour permettre aux municipalités de pouvoir réaliser les fonds nécessaires pour couvrir chacune sa proportion à payer au revenu provincial, telle que fixée par le parlement, pouvoir leur est accordé de faire les impositions suivantes

(a) Sur chaque célibataire, ne payant pas de taxes, âgé de vingt et un ans et plus et gagnant un salaire d'au moins \$300 par an, une somme de \$1. Pour un salaire de \$300 à 600, \$2. Pour un salaire de \$600 à 1000, \$3. Pour un salaire de \$2000 et plus, \$10,00. Et chaque année le patron employant des célibataires à salaire devra, sous peine d'une amende de \$25, fournir aux cotiseurs une liste exacte de ses employés célibataires et des salaires à eux payés.

(b) Sur tout dividende déclaré par une institution industrielle ou financière ou une corporation municipale, sur actions ou débetures quelconques, 1/8 pour cent.

(c) Sur tout débit de liqueurs de quelque nature que ce soit une somme additionnelle de \$10, en sus des impôts déjà chargés.

Sur toute représentation théâtrale concert ou exposition de curiosités une somme variant de \$3 à 10 pour chaque représentation.

(d) Sur toute propriété ecclésiastique autre que les chapelles, les églises ou les temples, ½ pour cent.

(e) Sur tout colporteur de marchandises une somme additionnelle de \$5.

(f) Sur tout avocat, notaire médecin, chirurgien, dentiste, une somme variant de \$5 à \$100 suivant leur revenu, tel que déclaré sous serment au trésorier de la municipalité.

(g) Sur toute voiture d'une valeur d'au-delà de \$300, une somme additionnelle de \$3 et sur tout cheval d'une valeur de \$200 et plus, \$3.

(h) Sur tout fabricant et marchand de cigarettes en gros ou en détail une somme de \$10.

(i) Sur tout agent d'assurance non autrement taxé une somme de \$5.

(j) Sur tout acte notarié une somme de 25c. et sur tout engagement sous seing privé 25c. à peine de nul-

lité cette clause ne touche pas les billets promissoires, chaque traites et connaissements de marchandises.

(k) Sur tout contrat de construction notarié ou sous seing privé une somme de \$4.

(l) Sur tout architecte et ingénieur civil une somme de \$6.

(m) Sur tout prêteur d'argent ou banquier privé une somme de \$25.

(n) Une somme additionnelle de 10% à être calculée sur l'amende et les frais dans une condamnation pour délit devant un magistrat.

(o) Une somme de 25c par chaque porte ou fenêtre donnant sur une rue ou chemin public.

11. La présente loi remplacera l'acte 55, 50 Vict.

12. Le présent acte entrera en vigueur le jour de sa sanction.

Actualités.

Les réunions de fromagers dans la province d'Ontario, pour la vente de leurs produits, commenceront à fonctionner régulièrement la semaine prochaine.

M. Damase Parizeau, le marchand de bois bien connu, transporte son bureau à son clos de la rue Lagouchetière; le terrain occupé par lui, au coin des rues Craig et Bonsecours, devant être bâti cette année.

On dit que les épiciers en gros de Montréal doivent s'entendre pour fixer un prix uniforme pour la mélasse de Barbades. Le marché aux îles est actuellement à 16c., ce qui équivaut à 34c. ici.

Les épiciers du Haut-Canada s'occupent d'un bill concernant la profession de pharmaciens qui est actuellement devant la Législature d'Ontario et qui menace de les priver du droit de vendre bon nombre d'articles de vente courante.

Renseignements Commerciaux

DEMANDES DE SÉPARATION DE BIENS.

Madame Marie Héloïse Vézina, épouse de M. E. Narcisse Lavallée marchand de St-Philippe de Néri.

Madame Célanie Mallette, épouse de M. Théodore Dorais tailleur, de Montréal.

Dame Margaret Cameron, épouse de John A. Cameron, cultivateur, de Dundee.

DIVIDENDES DE FAILLITES.

Dans l'affaire de Siméon Sévigny, premier dividende payable à partir du 8 mai. H. A. Bédard curateur.

Dans l'affaire de Chs. E. Gingras, de Québec, premier et dernier dividende payable à partir du 8 mai. H. A. Bédard curateur.

Dans l'affaire de O. Brouillette, de Montréal, premier et dernier dividende payable à partir du 11 mai. Chs. Desmarteau curateur.

Dans l'affaire de "P. Hémond & fils," de Montréal, deuxième et dernier dividende payable à partir du 11 mai. Chs. Desmarteau curateur.

Dans l'affaire de Daniel Paquette, de St. Elphège, premier et dernier divi-

dende payable à partir du 11 mai. Chs. Desmarteau curateur.

Dans l'affaire de Julien Hébert, de Ste-Martine, premier et dernier dividende payable à partir du 10 mai. Kent & Turcotte curateurs.

Dans l'affaire de J. & N. Dow, premier et dernier dividende payable à partir du 8 mai. H. A. Bédard curateur.

Dans l'affaire de Bellay & Cie, de Fraserville, premier et dernier dividende payable à partir du 3 mai. P. Langlais, curateur.

Dans l'affaire de Omer Bolduc, de Québec; premier et dernier dividende payable à partir du 8 mai. D. Arcand, curateur.

Dans l'affaire de Elie Audet de Coaticook; dividende sur vente d'immeuble, payable à partir du 9 mai. C. Millier et J. J. Griffith, curateur.

Dans l'affaire de J. E. Alain & Cie, de Québec; deuxième et dernier dividende payable à partir du 8 mai. Nap. Matte, curateur.

Dans l'affaire de A. Brahadi, de Montréal; premier et dernier dividende payable à partir du 8 mai. Alfred F. Holland, curateur.

Dans l'affaire de Wm Paquette; premier et dernier dividende payable à partir du 8 mai. H. A. Bédard, curateur.

CURATEURS

M. Amédée Lamarche a été nommé liquidateur à la faillite de La Compagnie d'Imprimerie du Canadien.

MM. Lamarche et Olivier ont été nommés curateurs à la faillite de M. Jos. B. Pelletier, d'Iberville.

M. P. de Varennes a été nommé curateur à la faillite de Wm Ritchie, de Shawmigan.

MM. Kent & Turcotte ont été nommés curateurs à la faillite de M. C. E. Carboneau de Montréal.

M. Charles Desmarteau a été nommé curateur à la faillite de M. Ph. Desroches de Montréal.

FAILLITES

Kingsay Falls.—Magoon & Gray, magasin général, ont fait cession de leurs biens.

Ste Anne de la Pêrade.—M. Joseph L. Gaumont, magasin général, a fait cession de ses biens.

Fraserville.—M. Evariste Talbot, magasin général a fait cession de ses biens.

Montréal.—M. J. E. Monette, marchand de tabac, a fait cession de ses biens.

Passif, environ \$1,500. Assemblée des créanciers le 6 mai.

M. Hormidas Rochon (ci-devant de Ste-Scholastique), hôtelier, a fait cession de ses biens. Passif, \$1,335.00.

M. François Vermette, épicier, a fait cession de ses biens. Passif, environ \$2,500. Assemblée des créanciers le 8 mai.

M. P. P. Breton, libraire etc., a fait cession de ses biens. Passif, environ \$7,500. Assemblée des créanciers le 4 mai.

M. Darling & Cie, ferronneries, ont suspendu leurs paiements. Passif environ \$200,000.

St-Laurent.—Edouard Gohier & Cie., (Benjamin et Edouard Gohier) magasin général, ont fait cession de leurs biens. Passif environ \$40,000.

Papineauville.—Mackay & frères, magasin général, sont en difficultés.

VERNIS

"UNICORN" VERNIS A MEUBLES



Qualité supérieure. Canistres commodes. Faciles à ouvrir. Faciles à fermer.

PAS DE BOUCHONS! PAS DE PERTES!

Emballé pour le commerce dans des caisses faciles à manœuvrer, avec de belles cartes d'annonces dans chaque caisse.

MANUFACTURÉ SEULEMENT PAR

A. RAMSAY & SON MONTREAL.

AGENCE COMMERCIALE L'UNION DU CREDIT

A. BERTIN & CIE

Collection par contrat d'abonnement depuis 50 doll. par année, donnant droit à des avances sur comptes remis.

COLLECTION de factures, mémoires, comptes notes, billets, etc., etc., sous commission de 1 à 5 pour cent net pour tous frais. (Conditions spéciales pour le commerce de gros.) AVANCES de 30 à 50 pour cent sur le montant des bordereaux remis en collection. ESCOMPTÉ au taux légal, de tout effet de commerce ou billet promissoire, sous solvables signatures. PRETS sur marchandises, valeurs, immeubles, titres, etc. ACHAT de marchandises en solde, créances, vieux stock, etc., etc.

DEPOTS—6 p % l'an d'intérêt bonnes garanties sont offertes pour les dépôts d'argent qui sont disponibles à demande; et 8 10 pour cash.

TRADUCTION—Service spécial pour la traduction anglaise et française de tous documents judiciaires ou autres, annonces, réclames, correspondances, etc.

CONTENTIEUX—Affaires litigieuses, poursuites ou défenses devant les cours de la province à des conditions avantageuses.

L'Agence se charge de règlement et vérification de compte, liquidation de sociétés, de tutelle, de succession; convention de créanciers en vue d'arrangement; correspondances, démarches, rédaction d'actes sous seing privé, travaux d'écriture et de comptabilité; prix raisonnables. Téléphone 7343. 411 Lagouchetière, Montréal.

Renseignements Commerciaux Gratuits pour nos clients.

LA ROYALE

COMPAGNIE D'ASSURANCE D'ANGLETERRE BUREAU PRINCIPAL, au Canada, MONTREAL

CAPITAL..... \$10,000,000 PLACEMENTS..... \$30,000,000

Montant placé au Canada pour protection des porteurs de polices, principalement au fonds du gouvernement, \$800,000. Responsabilité des actionnaires illimitée

La ROYALE a le plus grand surplus d'actif au-dessus du passif de toute compagnie d'assurance contre l'incendie du monde.

WILLIAM TATLEY, AGENT PRINCIPAL et GÉRANT RÉSIDENT. E. HURTUBISE et A. ST-CYR, Agent spéciaux du département français Montréal.

PURIFIEZ LE SANG - COMME REMÈDE INFAILLIBLE - PRENDRE TOUJOURS LA VÉRITABLE - FORTIFIEZ LE SYSTÈME.

POUR LES SARCULES - ESSAYEZ LA SALSEPAREILLE DE BRISTOL 60 ANS DE SUCCÈS - POUR LE RHUMATISME - POUR LA GOUTTE - POUR LES ULCÈRES - POUR LA DÉBILITÉ NERVEUSE - POUR LA DYSPEPSIE - MALADIES DU FOIE - MALADIES DES REINS - POUR ENRICHI R LE SANG - COMME TONIQUE

Mesdames et Mesdemoiselles

Notre installation de Manteaux et Collettertes est maintenant au complet. Une visite que nous sollicitons respectueusement de votre part, vous donnera la certitude que notre collection de manteaux est des mieux choisies, et, leur patron du dernier goût.

Gilets, collettertes, manteaux doublés et garnis en fourrure, manteaux dos uni, (dernière mode.) Manteaux pour jeunes filles.

Les manteaux que nous faisons sur commande sont promis donner satisfaction.

Vous apprendrez aussi avec plaisir, connaissant les capacités de notre tailleur, que des costumes pour dames seront maintenant faits à notre établissement. Nous avons en mains le plus beau choix d'étoffe pesante pour Robes et Costumes.

Dans votre intérêt, consulter nos prix, et examiner nos marchandises, serait bon avant d'aller ailleurs.

ARCAND FRERES III RUE SAINT-LAURENT

NOS PRIX COURANTS

BOIS DE SERVICE

Pin.					
pouce strip shipping cull,	6 à 16 pieds,	le M.	\$12 00	13 00
1 1/2, 1 1/2 et 2 pces. do	do	do	12 00	13 00
pouce shipping cull sidings	do	do	15 00	18 00
1 1/2, 1 1/2 et 2 pces. do	do	do	15 00	18 00
pouce qualité marchande	do	do	20 00	30 00
1 1/2, 1 1/2 et 2 pces. do	do	do	25 00	35 00
pouces mill cull, strip, etc. No 2	do	do	7 50	9 00
1 1/2, 1 1/2 et 2 pces. do	do	do	7 50	9 00
pouces mill cull No 1	do	do	9 00	12 00
1 1/2 et 2 pces. do	do	do	9 00	12 00
3 pouces mill cull No 1	do	do	9 00	11 00
do do No 2	do	do	6 00	8 00
Epinette.					
pouces mill cull	5 à 9 pouces	do	9 00	10 00
1 1/2, 1 1/2 et 2 pces. do	do	do	10 00	11 00
3 pouces mill cull,	do	do	9 00	10 00
1 1/2, 1 1/2 et de pces. qualité march.	do	do	12 00	13 50
Pruche.					
2 et 3 pouces			9 00	10 00
Colombages en pin, 2 x 3, 3 x 3 et 3 x 4--aux chars			10 00	11 00
Lattes--1ère qualité			1 80	2 00
2e do			1 40	00 00
Bardeaux pin XXX	16 pouces	do	2 90	3 00
do XX	do	do	2 40	2 50
do X	do	do	1 50	00 00
do 1ère qualité	18 pouces	do	3 00	00 00
do 2e do	do	do	1 75	00 00
Bardeaux cèdre XXX	16 pouces	do	2 90	3 00
do XX	do	do	2 40	2 50
do X	do	do	1 50	00 00
Bardeaux pruche marchande	do	do	1 75	00 00
Charpente en pin.					
de 16 à 24 pieds--3 x 6 à 3 x 11		do	16 00	00 00
de 25 à 30 do do do		do	18 00	00 00
de 31 à 35 do do do		do	21 00	00 00
de 16 à 24 do --3 x 12 à 3 x 14		do	18 00	00 00
de 25 à 30 do do do		do	20 00	00 00
de 31 à 35 do do do		do	23 00	00 00
Bois carré--pin.					
de 16 à 24 pieds--de 5 à 11 pouces carré		do	17 00	00 00
de 25 à 30 do do do		do	19 00	00 00
de 31 à 35 do do do		do	21 00	00 00
de 16 à 24 do --de 12 à 14 pouces carré		do	19 00	00 00
de 25 à 30 do do do		do	21 00	00 00
de 31 à 35 do do do		do	23 00	00 00
Charpente en pruche.					
de 17 à 30 pieds jusqu'à 12 pouces		do	15 00	00 00
Charpente en épinette		do	16 00	10 00
do en épinette rouge		do	25 00	30 08

BOIS DURS

Acajou de 1 à 3 pouces	le pied	22 à 24c
Cèdre rouge 1/2 pouce	do	19 à 12c
Noyer noir 1 à 4 pouces	do	10 à 14c
Noyer noir 6 x 6, 7 x 7, 8 x 8	do	12 à 13c
Cerisier 1 à 4 pouces	do	8 à 10c
Frêne 1 à 3 pouces	le M.	18 00 à 22 00
Merisier 1 à 4 pouces	do	20 00 à 25 00
do 5 x 8, 6 x 6, 7 x 7, 8 x 8	do	20 00 à 25 00
Erable 1 à 2 pouces	do	20 00 à 30 00
Orme 1 à 2 pouces	do	18 00 à 25 00
Noyer tendre 1 à 2 pouces	do	25 00 à 30 00
Cotonnier 1 à 4 pouces	do	40 00 à 45 00
Bois blanc 1 à 4 pouces	do	18 00 à 22 00
Chêne 1 à 2 pouces rouge	do	20 00 à 25 00
do do blanc	do	40 00 à 50 00
Plaquage (veneers):			
Uni	par 100 pieds	90 à 1 00
Français,	la feuille	15 à 25c
Américain,	do	15 à 18c
Erable piqué,	le pied	00 à 5c
Noyer noir ondé,	do	00 à 5c
Acajou (mahogany)	do	8 à 10c

Geo. Bradshaw & Cie

Marchands de
Bois de Sciage et de Charpente,
Bureaux, 41 rue du Bassin
(Près de l'Eglise Ste Anne)
Manufacture de Boîtes d'Emballage, Sciage
et Planage.
Bois durs et mous de toutes sortes, bruts
blanchis ou préparés, toujours en stock.

THIBODEAU & BOURDON.

No. 1203 Rue Ste-Catherine
Coin de la rue Papineau MONTREAL
Ont constamment en mains une quantité
considérable de

Bois de Sciage Sec

Qu'ils vendent à bas prix. Vente par char
et par pile avec légère avance.

NOYER NOIR ET COTONNIER
de 1 à 4 pouces.

Téléphone No 6089

T. PREFONTAINE. H. BOURGOUIN.

T. PREFONTAINE & Cie

MARCHANDS DE
Bois de Sciage

BUREAU:
Coin des Rues Napoléon et Tracey
STE-CUNÉGONDE

Clos à Bois: le long du Canal Lachine,
des deux côtés
Tel. Bell 8141 MONTREAL

WILLIAM RIOPEL. ALPHONSE BOURDON

RIOPEL & BOURDON

(Successeurs de EUGENE MALO)
Marchands de Bois de Sciage

CLOS

Coin des rues Vitre et
des Allemands. Bell Téléphone 6214
Coin des rues Lafon-
taine et Papineau.
Bell Téléphone 7127.

Chronique de Quebec

Mercredi, 26 avril 1893.

Il fait bon, bien qu'encore un peu froid. Les glaces du fleuve en amont de Québec restent inébranlables en dépit des efforts faits jusqu'ici pour livrer passages aux vaisseaux en destination de Montréal. Le Charrington est toujours détenu dans le Bassin Louise dont il embaume l'atmosphère avec ses 20,000 caisses de citrons et d'oranges. Je ne saurais vous dire le nombre de nos journaliers de bord qui lorgnent cette cargaison d'un oeil d'envie et se demandent pourquoi on ne leur permet pas de la transférer sur les chars de la compagnie du Pacifique en partance pour l'Ouest. Pourquoi? C'est le secret des Consignataires, sans doute, et c'est peut-être une des rudes nécessités du commerce.

Ce transbordement serait coûteux, nous l'admettons, mais les inconvénients du retard ne sont-ils pas aussi, de nature à donner de graves inquiétudes?

Enfin passons, et ne mentionnons que pour mémoire l'arrivée dans notre port du *Fremona*, un autre steamer, freté pour Montréal et qui devra faire chez nous ses quelques jours de planches, aussi longtemps que les glaces du pont de la Chaudière ne se seront pas mises en mouvement.

Le gérant d'une de nos grandes fabriques de chaussures me déclarait hier que les affaires continuent d'être bonnes dans cette branche de commerce. La hausse qui s'est fait sentir sur la matière il y a quelque temps n'a pas duré heureusement. La compétition est considérable d'où il suit nécessairement des profits moins forts. Des ordres importants à remplir assurent du travail aux ouvriers pour de longues semaines à venir, ce qui ne manque pas de ramener la joie au foyer des pauvres gens.

ÉPICERIES.

Le commerce des épicereries est normal, il ne battra cependant son plein que lorsque la navigation sera complètement ouverte, en attendant les ventes sont bonnes. Le prix du pain a baissé sensiblement depuis une semaine et se vend aujourd'hui 13 à 14c. A ma connaissance pas une ménagère n'a protesté contre cet état de chose.

Nous cotons:

Sucres:	
Jaune.....	4 1/2 à 4 3/4c
Powdered.....	6 à 6 1/2c
Cut Loaf.....	6 1/2 à 6 3/4c
Quart.....	6 1/2c
Boîtes.....	6 1/2c
Granulé.....	5 1/2c
1/2 quart.....	5 1/2c
7 lbs.....	5 1/2c
Extra ground 6 1/2c., Boîte.....	6 1/2c
Sirops:	
Barbades Tonne.....	36 à 37c
" Tierce.....	38c
" Quart.....	39 à 40c
Conserves:	
Homard.....	\$1.80 à 1.90
Saumon.....	1.60 à 1.70
Tomates.....	1.00 à 1.10
Ble d'Inde.....	1.00 à 1.10
Pois Canadiens.....	1.05 à 1.10
Sardines canadiennes de J. B. E. Letellier:	

de boîtes.....	12.00 à 0.00
" " ".....	15.00 à 0.00
" " sans arrêtes.....	20.00 à 0.00

Sels:

En magasin, gros.....	65 à 75c
Fin, demi sacs.....	40 à 45c
Gros sacs.....	1.45 à 1.50
Huile de Charbon.....	12c

Alcalis:

Soda à laver.....	1.00 à 1.05
" à pâte.....	2.00 à 2.60
(Austics cassés.....	3.60 à 3.75

Allumettes:

Allumettes Dominion.....	2.50 à 2.60
Cartes.....	3.25
Levisiennes.....	2.60

Amendes:

Amendes terragones.....	15 à 16c p lb
" Iviça.....	13 à 14c "
Avelines, Céciles.....	9 à 10c
Turkish.....	8 à 8 1/2

Pommes:

D'hiver.....	\$3.00 à 3.50
Russets, greenings et Baldwins.....	3.50
Fameuses.....	3.60 à 4.00
Oranges Messine.....	6.50 à 7.00
Baril.....	6.50
Floride.....	5.00
Jamaïque.....	7.00
Citrons.....	5.00 à 6.00
Poires.....	le quart 7.00
Pêches.....	1.50
Pommes évaporées.....	9 à 10c

Raisins:

Bleu Can.....	6 1/2c
Rouge.....	5 à 5 1/2c
Vert.....	00c
Malaga.....	le quart 6.50 à 7.50

Oignons:

Spanish.....	1.00 à 1.10
Canadian Red.....	2.50

Fromage:

Fromage.....	12 1/2 à 13c
Beurre frais.....	25 à 26c
" fromagerie.....	21c
" marchand.....	20c
Œufs frais.....	14c
Patates.....	55 à 60c

Farine:

L'activité renaît aussi dans cette ligne et les commandes rentrent rapidement. Les farines sont relativement à bas prix et ne paraissent pas devoir monter avant quelques semaines.

Il ne reste pour ainsi dire plus de poisson dans le marché et le peu qu'il y a resté aux prix déjà notés. Voici les cotations pour cette semaine: (De la maison J. B. Renaud & Cie.)

Farines:

Superfine.....	\$3.30 à 3.10
Fine.....	2.80 à 2.90
Extra.....	3.60 à 3.80
Patent.....	4.00 à 5.00
S. Roller.....	3.65 à 3.75
S. Baker.....	4.20 à 4.70

Grains:

Avoine par 34 lbs.....	38 à 40c
Gruau.....	\$4.00 à \$4.25
Orge.....	55 à 60c
Son.....	90c
Fèves.....	1.75 à 1.80
Blé d'Inde.....	65 à 70c
Houblon.....	30c

Lards:

Short cut.....	\$21.50 à 22
Mess Chicago.....	21.00
En carcasse.....	9
Saindoux.....	2.10 à 2.15
" en chaudière.....	11 1/2 à 11 3/4c

Poissons:

Morue No 1.....	6.50
" No 2.....	6.00
Saumon, No 1, \$16.00 à \$17.00.	
" No 2, \$14.00 à 15.00.	
" No 3, \$12.00 à 13.00.	
Hareng, \$4.50, 5.00 5.50 et 6.00, selon la qual.	
Anguille, 6 1/2 à 7c; Morues sèches \$4.50, Truite, No 1, \$10 à \$11; No 2, \$8.50 à \$9	
Foin choisi, \$8.00 à \$8.25.	

CUIRS ET PEAUX.

Cuir:

B. A. No 1, 18 à 19c; B. A. No 2, 16 à 17c	
Spanish No 1, 16 à 18c; No 2, 15 à 16; Bu-J	
falo, 14 à 15; Bellies, 14 à 15; Buff No 1, 11	
à 12c; No 2, 9 à 10; Pebble No 1, 9 1/2 à 10 1/2;	
No 2, 8 1/2 à 9c; Glove grain No 1, 9 1/2 à 10c;	
No 2, 8 à 8 1/2c; Dull kid No 1, 9 1/2 à 10c;	
No 2, 8 à 8 1/2c; Slits Junior, 11 à 12c; Splits	
portes, 12 à 13c; Oil goat, 18 à 22c.	

Paris :

Québec No 1, 5 à 6c; No 2, 4c; No 3, 3c.
 Montreal No 1, 5c; No 2, 4c; No 3, 3½c.
 Chicago buff, 5c.
 B. Hides, 4½c; No 2, 4c.

Les marchands de nouveautés se font une rude concurrence dont le public connaisseur fait naturellement son profit. On est étonné du choix, de l'abondance, de la variété, de la distinction, de la richesse des merveilles de la mode; importations venues des vieux pays de l'élégance et étalées avec grâce dans toutes les vitrines. Je ne parierais pas cependant que toutes ces jolies choses ont été confectionnées à Paris, à Londres ou à New-York. Au contraire, j'ai certaine raison d'affirmer que l'industrie locale entre pour une part importante dans leur création, et que nous avons chez nous nombre d'habiles ouvrières qui ne le cèdent en rien à leur camarade de l'étranger. Ça n'en est pas moins beau pour cela, et l'argent reste au pays.

Et maintenant que j'ai dit ce qui est agréable, je crois devoir faire une remarque générale quant à la négligence de certains marchands détailliers, surtout à la campagne. Combien de fois n'arrivent-ils pas que ces marchands ne se donnent pas la peine de marquer leurs effets, de manière à savoir d'un coup d'œil ce qu'ils leur coûtent et ce qu'ils doivent les revendre pour réaliser un bénéfice raisonnable?

Les mauvaises conséquences de cette pratique coupable sont faciles à apercevoir: Ne pouvant se rendre compte du prix d'achat de sa marchandise, ou le marchand la fera trop bon marché, subissant du coup une perte irréparable, ou il la fera trop cher, courant ainsi le risque d'une concurrence désastreuse de la part de ses confrères qui vendront le même article dans des conditions plus acceptables à la pratique. Ces erreurs, toujours fatales, peuvent facilement se corriger si le marchand prend la sage habitude de reviser ses factures, et de marquer sur chaque article ou sur chaque pièce de marchandise le prix coûtant et le prix vendant. On me dira que beaucoup le font et que ce n'est pas là une découverte extraordinaire. Il me suffit de savoir qu'un grand nombre de marchands sont allés à la ruine à cause d'une habitude contraire, pour que mes remarques aient leur raison d'être.

DESCHENES.

FRANÇOIS RIVEST,
 ENTREPRENEUR-MENUISIER
 4 Mitcheson Avenue.

HORMISDAS CONTANT,
 Contracteur Plâtrier.
 475½ Rue Lagachetiere, MONTREAL

EUSEBE PAQUETTE o:
 ENTREPRENEUR-BRIQUETIER
 264 LOGAN, Montréal.

LAMBERT & FILS : Constructeurs
 —129-131—
 Tel. 6443. Rue Berri, Montréal

LEANDRE DEMERS
 MENUISIER ET CHARPENTIER
 56 Rue St-Dominique, Montréal.

La Construction

Contrats donnés pendant la semaine terminée le 22 avril 1893.

Chez M. ALEX. C. HUTCHISON, Architecte.

Rue Dorchester (Côte St-Antoine).—Une maison à 2½ étages, résidence.

Maçonnerie, J. H. Hutchison.
 Charpente et menuiserie, Beekham & Scoot.

Couverture, G. W. Reed.
 Plomberie, Hughes & Stephenson.
 Appareil de chauffage, do
 Brique, P. C. Ward.
 Enduits, J. McLean.

Peinture et vitrine, J. S. Kimber.
 Propriétaire, T. H. Christmas.
 Rue St-Maurice.—Une bâtisse à deux étages, City Hotel.

Maçonnerie, J. B. St-Louis.
 Charpente et menuiserie, W. Swan.

Couverture, Campbell & Co.
 Plomberie, John Date.
 Appareil de chauffage, do
 Enduits, I. Philips.
 Propriétaire, Estate Hosea B. Smith.

Chez M. H. ROBERT TALBORD, Architecte.

Rue Visitation.—Deux bâtisses à 4 étages, 8 logements.

Maçonnerie, Rateau et Benoit.
 Charpente et menuiserie, C. Sicotte.

Couverture, Bourbonnière & Lapierre.

Plomberie, do
 Brique, Alfred Gauthier.
 Enduits, pas donné.

Peinture et vitrerie, Vaillancourt & Brisebois.

Propriétaire, J. B. Mailhot & Fils.
 Rue Montcalm.—Deux bâtisses à 3 étages, 6 logements.

Maçonnerie, G. Guilbault.
 Charpente et menuiserie, F. Fournier.

Couverture, J. E. Lewis & Frère.
 Plomberie, do

Brique, Riopel & Landry.
 Enduits, J. Lefebvre.

Peinture et vitrerie, O. M. Lavoie.
 Propriétaire, P. P. Martin, Ecr.

Rue Grant.—Trois bâtisses à trois étages, formant 9 logements et une allonge.

Maçonnerie, G. Guilbault.
 Charpente et menuiserie, F. Fournier.

Couverture, J. E. Lewis & Frère.
 Plomberie, do

Brique, Riopel & Landry.
 Enduits, J. Lefebvre.
 Peinture et vitrerie, O. M. Lavoie.
 Propriétaire, P. P. Martin, Ecr.

LABREQUE & MERCURE,
 ENTREPRENEURS-MENUISIER,
 37 rue Ste-ANDRÉ, Montréal.
 Tel. 6128.

A. DEMERS C. BRUNET

Quand bébé fut malade, elle prit du Castoria;
 Quand elle fut enfant, elle en voulut encore;
 Quand elle devint plus grande, elle disait: Je l'adore;
 Depuis tous ses enfants ont pris du Castoria.

C. A. MARTIN & CIE.

—FABRICANTS DE—

Téléphones Patentés de Martin,

POUR

Bureaux, Magasins et Manufactures

ANNONCIATEURS,

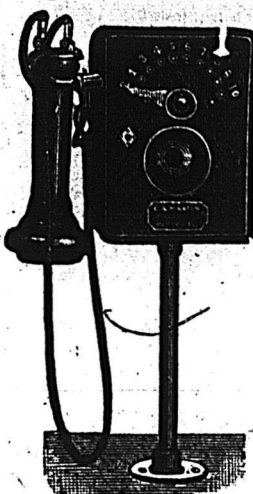
Cloches et autres Instruments Electriques de tout genre.

Manufacture et Bureau :

8 RUE ST-ANTOINE, - MONTREAL.

Tous nos instruments sont garantis de valeur égale à ceux des meilleures fabriques américaines et sont vendus à des prix aussi bas qu'il est possible d'atteindre avec une fabrication de première classe.

Sur demande nous fournirons des estimés et des Catalogues.



ROBIN & SADLER

MANUFACTURIERS DE

COURROIES EN CUIR

2518: 2520 et 2522 Rue Notre-Dame, MONTREAL.

H. C. LeTOURNEUX, prés. O. LeTOURNEUX, vice-prés. J. LeTOURNEUX sec.-tré

LETOURNEUX, FILS & CIE

MARCHANDS-FERRONNIERS

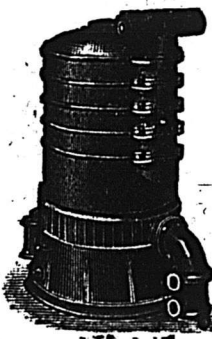
NOS. 261, 263 ET 265, RUE ST-PAUL

A l'enseigne de l'enclume,

MONTREAL

LA BOUILLOIRE A EAU CHAUDE "STAR"

POUR LE CHAUFFAGE DES EDIFICES ET RESIDENCES



Reconnue aujourd'hui comme étant supérieure à toutes autres.

VALLEYFIELD, 9 mai 1892.

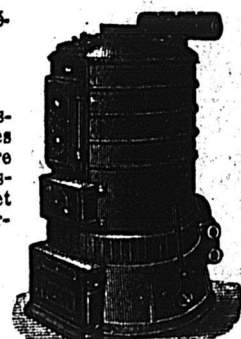
MM. E. A. MANNY & CIE.

MESSIEURS.—Je suis très heureux de constater que les fournaies "Star" installées dans l'église de Ste-Océile, en novembre dernier, ont donné pleine et entière satisfaction. L'église a été mieux chauffée et nous avons dépensé quinze tonnes de charbon de moins que l'hiver précédent.

Votre obéissant serviteur,

J. O. ROUSSIN, Ptre, Curé.

Brevetée en Canada et aux Etats-Unis
 MANUFACTUREE PAR



E. A. MANNY & CIE

590 Rue Craig, Montreal

Demandez nos catalogues, certificats, circulaires et listes de prix.

The EDWARD CAVANAGH Co.

MANUFACTURIERS ET IMPORTATEURS.

Ferronneries, Poêles, Ustensiles de Ménage, Fournitures de Plombiers, Tuyaux en Grés, etc., Peintures, Huiles, Vernis, Verres à Vitres, etc.

Huiles à Lubrifier et à Bruler * Composé "Sun" pour Bouilloires

Charbon "Scranton" de la Delaware Lakawanna & Western R. R. Co'y

Nos. 2547, 2549, 2551 & 2553 RUE NOTRE-DAME, MONTREAL

Téléphone Bell 8025.

Coin de la rue des Seigneurs.

Marble and Granite Works

Côte-des-Neiges, Montréal.

J. & P. BRUNET

Importateurs et Manufacturiers de

Monuments, Tombes, Charniers, Poteaux, Copings et toutes sortes d'Ouvrages de Cimetières

Réparations en tous genres à des prix très modérés.

Résidence: J. BRUNET Côte-des-Neiges
 Téléphone 4021.

GRAINES DE SEMENCE.

Semences et Graines des Champs, de Jardins et de Fleurs.

Blé Blanc de Russie, de la Mer Noire, Ecosais (Fife) et du Manitoba.
 Seigle, Lentilles, Mil, Trèfle, Avoine Blanche et Noire et d'Australie.

Echantillons et prix envoyés sur demande, ainsi que les catalogues illustrés de grains, de légumes et de fleurs.

WM EVANS,

Importateur de Graines de Semence

89, 91 ET 93 RUE MCGILL

MONTREAL.

NOS PRIX COURANTS

Table listing various metals and their prices. Includes sections for Métaux (Copper, Tin, Lead), Acier (Steel), Fers (Iron), and Clous (Nails) in different sizes and quantities.

Table listing Limes, râpes et tiers-points (Lime, rasps, and three-points) with prices for different grades and quantities.

Table listing TOLE (Sheet metal) with prices for various types like Noire, Galvanisée, and Etamée.

Table listing FERBLANC (White iron) with prices for Coke I C, Charbon de bois, and Ferblanc terne.

Table listing TUYAUX (Pipes) in various sizes and materials like cast iron and reduction pipes.

Table listing TUYAUX DE RÉDUCTION (Reduction pipes) in different sizes and materials.

Table listing Connection simple carrée ou fausse équerre (Simple square or false square connections).

Table listing Connection double, carrée ou fausse équerre (Double square or false square connections).

Table listing Tuyaux à cheminée (Chimney pipes) in various sizes.

Table listing Ciments (Cements) from Montreal and Quebec, and Plâtre calciné (Burnt plaster).

Table listing BRIQUES (Bricks) from Montreal and other sources.

Table listing PEINTURES (Paints) including Blanc de plomb pur, Rouge de Paris, and various oils and mastics.

Table listing VERRES A VITRES (Glass panes) in various sizes and quantities.

Advertisement for W. & F. P. CURRIE & CIE. Importateurs de Tuyaux d'Egouts, Ciments, and Briques.

Advertisement for OSCAR GAUDET, AVOCAT, located at 1572, NOTRE-DAME MONTREAL.

Advertisement for J. M. Marcotte, COMPTABLE ET AUDITEUR, LIQUIDATEUR DE FAILLITES, located at 58, Rue Saint-Jacques, MONTREAL.

Advertisement for Geo. H. Plourde, AVOCAT, located at 32 RUE ST-GABRIEL, Bureau du soir, 313, Rue Richmond.

Advertisement for Marbrerie Canadienne, Granit et Marbre de différentes couleurs, located at 36 Rue Windsor, - - Montréal. Also mentions A. R. CINTRAT, MARBRIER SCULPTEUR.

Large advertisement for CHOLERA! featuring Dr. NEY's ANTICHOLERIQUE. Includes text about the disease and a testimonial from M. A. Casavant.

Advertisement for Banque Ville-Marie, BUREAU PRINCIPAL, MONTREAL. Capital souscrit \$500,000. Lists directors and agents.

Advertisement for La Banque Jacques-Cartier, Bureau principal, Montréal. CAPITAL PAYE \$500,000, RESERVE 175,000. Lists directors and agencies.

Advertisement for Banque d'Hochelega, Capital versé \$710,100, Réserve 200,000. Lists directors and correspondants.

Advertisement for La Banque du Peuple, FONDEE EN 1835. CAPITAL \$1,200,000, RESERVE \$550,000. Lists directors and correspondants.

Advertisement for A. E. POIRIER, AVOCAT, located at 35 Rue St-Jacques, Montréal. Telephone 9080.

ARCHITECTES

R. P. Tiroir 509. Téléphone 9321.
Theo. Daoust
 (Ci-devant de Daoust & Gendron)
Architecte et Evaluator
 162, RUE ST-JACQUES, MONTREAL.
 Bloc Barron. Elevateur.
 2me étage.

JOSEPH FERRAULT. SIMON LESAGE.
Perrault & Lesage
 Architectes et Ingenieurs
 17, Cote de la Place d'Armes
 Telephone Bell, 1889.
 Spécialité: Evaluation pour Expropriation.

V. Roy & L. Z. Gauthier
 Architectes Evalueurs
 162, RUE ST-JACQUES
 Elevateur BLOC BARRON Telephone 2113.

COX & AMOS
 Architectes et Ingenieurs
 A. Arthur Cox, R.L.B. A., L. A. Amos, C.E.
 17 Cote de la Place d'Armes.
 Téléphone Bell 2758.

J. HAYNES
 ARCHITECTE TEL. BELL, 1723,
 Ingenieur civil et Mecanicien 180, Rue St-Jacques
 Solliciteur de Brevets. 3e étage, Chambre 8

R. Montbriand
 ARCHITECTE ET MESUREUR
 42, RUE ST-ANDRE, 42
 MONTREAL

J. EMILE VANIER
 (Ancien élève de l'Ecole Polytechnique)
 Ingenieur Civil et Arpenteur
 No 107 RUE ST-JACQUES
 En face du Carré de la Place d'Armes
 se charge de plans de ponts, aqueducs, égouts,
 de tracés de chemins de fer et routes d'arpen-
 tages publics et particuliers, de demandes de
 brevets d'invention etc.
 Téléphone No 1890

G. DE G.-LANGUEDOC
 Ingenieur Civil et Architecte
 BUREAU: 180 rue St. Jacques, Montreal.
 Telephone No. 1723. Chambre 7, 3e Etage.
 Chemins de fer, Ponts, Canaux, Constructions
 Civiles, etc. Brevets d'invention, Marques
 de Commerce, Evaluations.

J. B. RESTHER & FILS
 ARCHITECTES
 Chambres 60 et 66 - Bâtisse "IMPERIAL"
 107 rue ST-JACQUES, Montréal.
 Tel. 1800.

F. NAUBERT & FILS
 Agents d'Immeubles et d'Assurances
 Inspecteurs pour la "Sun Life Ass. Co."
SPÉCIALITÉ:
 Collections, Inventaires, Comptabilité, Location
 Argent à prêter sur première hypothèque
 1608 Rue Notre-Dame, - Montréal.
 Tel. Bell No. 511. Chambre 9.

AGENTS D'IMMEUBLES

LACHLAN MACKAY
 Agent d'Immeubles, d'Assurances et de Finances
BATISSE DU TEMPLE
 No 188 ST-JACQUES.

CHARLES HOLLAND
 VENTE ET ACHAT
 - DE -
PROPRIÉTÉS
 SUR COMMISSION
 249, rue St - Jacques

Bureau d'Experts, d'Evalueurs et
 Dessinateurs
A. GENDRON, JAS. I. BOGUE,
 Architecte et Evalueur. Comptable, Expert et
 Evalueur.

L. F. LAROSE,
 Agent d'Immeubles, Expert et Evalueur.
 Spécialité: Evaluation pour Expropriation.
 Tel. Bell 2540. 99 Rue St-Jacques, Montréal.

C. J. McCUAIG, R. A. MAINWARING,
 Toronto. Montréal.

McCuaig & Mainwaring
 DE MONTREAL ET TORONTO
 Courtiers d'Immeubles et Placements.
 BUREAUX:
 147 rue St-Jacques, | 18 rue Victoria,
 MONTREAL. | TORONTO.
 Téléphone Bell 2433.

R. GOHIER & FILS
 AGENTS D'IMMEUBLES ET DE FINANCES
 Evalueurs et Règlements des Pertes
 causés par les Incendies
 Prêts d'Argent sur Hypothèque
 Bureau No. 4 rue St-Laurent, Montréal.
 Coin e la rue Craig)
 Bell Telephone 7087 Chambre No. 1

E. R. Gareau
 AGENT D'IMMEUBLES ET
 PRETS D'ARGENT
 1586 1/2 Rue NOTRE-DAME
 Vis-à-vis e Palais de Justice.
 OFFRE EN VENTE propriétés
 de ville et de campagne.
 A LOUER, magasins et maisons
 privées.
 PRETS D'ARGENT sur première
 hypothèque à 5 o/o.
 LOCATION de MAISONS, atten-
 tion particulière donnée à cette
 branche.
 Téléphone Bell 2940, 9727

ANNONCES.
 SI vous avez quelque chose à annoncer quel
 que part, en aucun temps, écrivez à G E O
 P. ROWELL & CIE, No 10 Spruce Street
 New-York.
 QUICONQUE a besoin d'informations sur
 jet d'annonces, fera bien de se procurer un
 exemplaire de "BOOK FOR ADVERTISERS," 368
 pages; prix, une plastre. Expédié par la maille,
 franco, sur réception du prix. Contient une
 compilation faite avec soin, d'après le American
 Newspapers Directory, de tous les meilleurs jour-
 naux, y compris les journaux spéciaux; donne
 la cote de la circulation de chacun, avec beau-
 coup de renseignements sur les prix, et autres
 sujets se rapportant aux annonces. Ecrire 10
 ROWELL'S ADVERTISING BUREAU, à
 NSpruce Street, ew York

J. Cradock Simpson & Cie

AGENTS D'IMMEUBLES ET DE FINANCES

OFFRENT EN VENTE—Résidences de première classe; bonnes maisons;
 propriétés commerciales et magnifiques lots à bâtir.
 OFFRENT A LOUER—Maisons meublées, maisons non meublées et Magasins
 FONT DES PRETS sur bonnes hypothèques à des taux d'intérêt très bas.
 ASSURENT les risques de tout genre dans les Compagnies de premier ordre.
 ADMINISTRENT LES PROPRIETES pour les propriétaires ou fidéi-com-
 missaires, au mieux de leurs intérêts.
 VENTE D'IMMEUBLES A L'ENCAN, tous les quinze jours, le MERCREDI.

Bâtisse de l'Assurance la Guardian

181, RUE ST-JACQUES, MONTREAL

REVUE IMMOBILIERE

Montréal, 27 avril 1893.

La Côte St-Antoine paraît la seule
 localité où l'activité se maintienne en-
 core un peu. Les quartiers excentri-
 ques ont encore un peu d'animation
 mais ceux du centre sont tout à fait
 tranquilles.

Les prix payés pour les terrains à
 bâtir se maintiennent fermement; ils
 représentent par pied carré :

Ville :	LE PIED
Avenue de Lorimier.....	35c
Rue St-Urbain.....	25c
" Rachel.....	22c
" Reading.....	15c
St-Henri :	
Rue St-Antoine.....	55c
Côte St-Antoine :	
Rue Olivier.....	50c
Avenue Somerville.....	29c
Rue High.....	45c

Voici les totaux des prix de vente par
 quartiers :

Quartier Ste-Marie.....	\$ 15,201.00
St-Jacques.....	2,150.00
St-Louis.....	3,400.00
St-Laurent.....	10,144.50
St-Antoine.....	11,800.00
St-Anne.....	19,875.00
St-Jean-Baptiste.....	6,750.00
St. Gabriel.....	2,589.00
Côte St. Louis.....	7,415.19
Mile-End.....	2,550.00
Ste-Cunégonde.....	5,510.00
St-Henri.....	3,505.00
Côte St-Antoine.....	49,975.15
	\$149,864.84

Semaine précédente 271,548.47
 Ventes antérieures..... 2,909,340.69

Depuis le 1er janvier..... \$3,321,754.00

Semaine correspondante:1892...	\$111,068.20
" " 1891...	184,622.71
" " 1890...	136,926.43
" " 1889...	213,930.17
" " 1888...	129,801.64

A la même date 1892.....	\$4,359,709.73
" " 1891.....	5,069,912.84
" " 1890.....	3,154,771.69
" " 1889.....	3,159,920.00
" " 1888.....	2,519,019.79

Les prêts hypothécaires fournissent
 encore un montant considérable, avec
 des taux stationnaires. Il y a quatre
 prêts à 5 p. c. pour \$1,500, \$3,500, \$4,000
 et \$1,000. Trois à 5 1/2 p. c. pour \$4,500,
 \$10,000 et \$18,000. Un à 5 1/2 p. c. pou
 \$10,500. Les autres portent 6 et 7 p. c.

Voici les totaux des prêts par caté-
 gories de prêteurs :

Cies de prêts.....	\$ 17,000
Assurances.....	19,750
Autres corporations.....	14,000
Successions.....	8,600
Particuliers.....	78,340

Total..... \$137,490
 Semaine précédente..... \$190,940
 " antérieures..... 2,375,048

Depuis le 1er janvier..... \$2,703,678

Semaine correspondante 1892..	\$ 77,600
" " 1891..	143,705
" " 1890..	80,523
" " 1889..	90,050
" " 1888..	35,490

A la même date 1892.....	\$ 1,698,044
" " 1891.....	3,059,027
" " 1890.....	1,543,761
" " 1889.....	1,299,855
" " 1888.....	1,439,565

JOHN JAMES BROWNE, JOHN JAMES BROWNE & SON
 Architecte. Agents d'Immeubles.

Si vous désirez acheter, vendre
 ou acquérir

Des Propriétés

Adressez-vous à

JOHN JAMES BROWNE & SON

Bâtisse Nordholmer). 207 Rue St-Jacques.

Evaluation de propriétés.
 Règlement de pertes d'incendie.

VENTES ENREGISTREES

Semaine terminée le 22
 avril 1893.

MONTREAL EST

QUARTIER STE-MARIE

Rue Ontario, lot 1350-81, quartier Ste-
 Marie, terrain vacant, vendu par J. L.
 Barré à Chas. Cushing; prix \$551.00
 (33748)

Rue Shaw, lot 536, quartier Ste-Ma-
 rie, terrain mesurant 50x54, maison Nos
 212 à 219 rue Shaw, vendu par Léon Ju-
 lien fils à Alfred Guillemette; prix 2,
 250, (33757)

Rue Dufresne, p. du lot 1350-62 et
 lot 1350-63, quartier Ste Marie, terrain
 mesurant 54.6x80, maison nouvelle-
 ment construite, vendu par Vincent
 Demers à Joseph Ste-Marie; prix \$3,
 900 (33760.)

Rue Maisonneuve, lot 1101-65, quar-
 tier Ste-Marie, terrain mesurant 38x113,
 maison Nos. 401 à 405 rue Maisonneuve,
 vendu par Joseph Riendeau à Ovilla
 Perreault; prix \$5,000. (33768)

Rue Shaw, lot 455, quartier Ste Ma-
 rie, terrain mesurant 50x54, maison en
 construction, vendu par Anny Pilkington
 à Joseph Robert et fils; prix \$1300.
 (33780)

Rue Delorimier, lot 1223-13, quartier
 Ste- Marie, terrain mesurant 24x84, va-
 cant, vendu par Albert Desloges à Jean
 Précourt; prix \$700. (33783)

Rue Dufresne, lot 1412, quartier Ste-
 Marie, terrain mesurant 24x100, maison
 No. 85 rue Dufresne, vendu par Amédée
 Martin à Thais Préfontaine épse. de M.
 G. Pauzé; prix \$1500. (33797)

QUARTIER ST-JACQUES

Rue Amherst, partie sud est du lot
 766, quartier St Jacques, terrain mesu-
 rant 21x64.6, maison No. 213 rue Am-
 herst, vendu par Mme. Frs. Payette à
 Ladislav Archambault; prix \$2150. (33-
 734)

QUARTIER ST-LOUIS

Rue Cadieux partie du lot 940-9, quar-
 tier St Louis, terrain mesurant 22x71.6,
 maison Nos. 696 et 693 rue Cadieux ven-
 du par Mme. Jos. Dagenais à Pierre De-
 lorme; prix \$3,400. (33743)

QUARTIER ST-LAURENT

Rue St-Urbain, lot 5, quartier St-
 Laurent, terrain mesurant 60 pieds en

ARGENT A PRETER

en tout temps, sur propriété de cité de première classe. Intérêt peu élevé et conditions très faciles pour remboursement.

Sun Life Assurance Company OF CANADA

R. MACAULAY, Directeur-Gérant,
1766 rue Notre-Dame, Montréal.

Revenu.	Actif.	Assurance sur la vie en vigueur
1,124,867.61	3,493,700.88	23,901,046.64

Polices sans condition.

H. A. MILLER

Peintres de Maisons, d'Enseignes et de Rideaux

Tapissier et Décorateur, Doreur, Vitrier, Imitateur, Blanchisseur, etc.

1996 RUE STE-CATHERINE, MONTREAL

Résidence, 95 rue Jacques Cartier.

front, 55 en arrière x 187 vacant, vendu par W. E. Boyd, à The St-Lawrence Curling Club Co., prix \$2,744.50, (33769).

Avenue du Park, lot 44-22, quartier St-Laurent, terrain mesurant 24x136, maison en pierre et brique nouvellement construite, vendu par Octave Drouin, à Helene Brewer, épouse de L. I. Boivin, prix \$7,400, (33781).

QUARTIER ST-ANTOINE

Avenue Elm, partie du lot 1800a quartier St-Antoine, terrain mesurant 2085 pieds en superficie, maison à 1½ étage, vendu par Mme E. W. Arthy à Daniel McQuaig, prix \$1,800, (123786).

Rue Dorchester, partie du lot 1620, quartier St-Antoine, terrain mesurant 64x150, maison No 1126 rue Dorchester, vendu par Mme R. H. Kilby à Hormidas Laporte, prix \$10,000, (123792).

QUARTIER STE-ANNE

Rue Bourgeois, lot 159B-2 quartier Ste-Anne, avec maison No 54 rue Bourgeois, vendu par Wm. G. Cruickshank à Richard K. Simpkin, prix, \$1,800, (123791.)

Rue Prince, partie sud du lot 1517 quartier Ste-Anne, terrain mesurant 74 x 90 maison Nos 63 à 73 rue Prince, vendu par Mme veuve David Hood et à The Royal Electric Company, prix \$9,075, (1.25 le pied) (123793.)

Rue Centre, lot 928 quartier Ste-Anne terrain mesurant 40 x 100 maison Nos 190 à 194 rue Centre, vendu par Mme H. J. Jones et autres à Adélaré Lanthier, prix \$6,000, (123795).

Rue Dalhousie, lot 1498 quartier Ste-Anne, terrain mesurant 41x96.3 maison Nos 67 à 69 rue Dalhousie, vendu par Thomas P. Butler à Pascal Amesse, \$3,000, (123804).

HOCHELAGA**QUARTIER ST-JEAN-BAPTISTE**

Rue Cadieux, partie du lot 203 quartier St-Jean-Baptiste, terrain mesurant 25 en front, 20 en arrière x 72; maison Nos 1096 et 1098 rue Cadieux, vendu par John B. Clarke à Charles Scholfield, prix \$1150, (46630).

Rue Rachel lot 12-128 quartier St-Jean-Baptiste, terrain mesurant 21.9 x 85 vacant, vendu par Noé Leclaire à Adolphe Huot jr., prix \$400.00, (46648).

Rue Brebœuf lot 7-48 quartier St-Jean Baptiste, terrain mesurant 25 x 80, maison No 92 rue Brebœuf vendu par Jean Bte. Parent fils à Maggie Bowlen épouse de S. Lascombe, prix \$775, (46662).

Rue Berri lots 15-193 et 194, quartier St-Jean-Baptiste, terrain mesurant 20 x 70 chacun, maison Nos 850 à 856 rue Berri vendu par le sherif de Montréal

P. A. BEAUDOIN, L.L.B.**NOTAIRE**

ARGENT A PRETER sur hypothèque et propriétés achetées et vendues.

Téléphone 2421.

1er étage. Chambre 20 et 21, Bâtisse Impéria

à Cornelius McGee, prix \$2975, (46609).

Rue Sydenhm lot 1-190 quartier St-Jean-Baptiste, terrain mesurant 2,575 pieds en superficie, vacant, vendu par William Mann à Noel Bisailon, prix \$500, (46117).

Rue Cadieux, parti du lot 203 quartier St-Jean-Baptiste, terrain mesurant 25 en front, 20 en arrière x 72; maison No 1100 rue Cadieux, vendu par Mme. Ludger Berger et autres à Charles Scholfield, prix \$950 (46629).

QUARTIER ST-GABRIEL

Avenue O'Connell, lots 3399-202 et 203, quartier St-Gabriel, terrains mesurant 25x80 chacun vacants, vendu par Alexandre Christolm à Joseph Picard, prix \$525, (46595).

Rue Reading, lots 3399-172 et 174, quartier St-Gabriel, terrains mesurant 23x90, chacun vacants, vendu par James Lonergan à Isaie Rivet, prix \$1043, (46642).

Rue Reading, lots 3399 208 et 209, quartier St-Gabriel, terrains mesurant 23x90, chacun vacants, par William Prouse à Duncan J. McLaren prix \$621, (46674).

Rue Manufactures, partie nord-est du lot 2814, quartier St-Gabriel, terrain vacant, vendu par Mme Patrick Harrington à Duncan McCallum, prix \$400, (46687).

CÔTE ST-LOUIS

Rue St Denis, lot 196-120 et la ½ sud est de 209-22 Côte St Louis, terrain mesurant 25x125, vacant, vendu par Wm. Edmond Blumhart à Michel Théodule Lefebvre; prix \$635, (46617)

Rue Dufferin, lots 329-86 et 87 Côte St-Louis, terrains mesurant 25x80 chacun, maison en bois, No 248 rue Dufferin, vendu par Albert Beaudin et autres à Joseph Courtemanche; prix \$1380.19, (46620)

Rue Berri coin Perrault, partie des lots 162-19, 20 et 21, Côte St-Louis, terrain mesurant 28x profondeur irrégulière, maison en bois et brique etc. vendu par le sherif de Montréal à J. P. Landry; prix \$2,000, (46623)

Rue St Denis, lots 162-193 et 194, Côte St-Louis, terrain mesurant 22x95 chacun, maison etc. vendu par Mme. Chas. J. Morris à Marie E. A. Huguenin épouse de Malcolm R. Mckenzie; prix \$3,400, (46644)

MILE-END.

Rue Robin, partie sud-est des lots 138-12, 13 et 14 Mile-End, terrain mesurant 25 x 70 maison etc., vendu par Léonidas Villeneuve & Cie., à Alphonse Limoges, prix \$1,100, (46670.)

Rue St-Dominique, partie nord-ouest du lot 87 Mile End, terrain mesurant 52 x 80 maison etc., No 142 rue St-Dominique, vendu par Joseph Cyprien Desautels à l'Institution Catholique des Sourds Muets, prix \$1,450, (46679.)

STE-CUNEGONDE

Rue Richelieu, lots 603 et 606 Ste-Cunégonde terrains mesurant 30 x 75 chacun maison en bois et brique No 286 à 294 rue Richelieu, vendu par le sherif de Montréal à The Montreal Loan & Mortgage Co., prix \$510 (46657).

Rue Albert, coin Dominion, lot 462 Ste-Cunégonde terrain mesurant 42.3 x 75 maison en bois et brique Nos 610 à 614 rue Albert et 41 Dominion, vendu par James O'Meara à John J. Morgan, prix \$5,000, (46681.)

ST-HENRI

Rue St-Antoine, lots 385-77 et, St-Henri terrains mesurant 25x100 chacun vacants, vendu par Alexandre Walker à Hippolyte Gougeon, prix \$2750, (46604).

Rue Beaudoin, lot 1722-704, St-Henri, terrain mesurant 23-92 vacant, vendu par Desserres et frère à Napoléon Emond, prix \$355, (46656).

Rue Beaudoin, lot 1722-65, St-Henri, terrain mesurant 23x93 vacant, vendu par Desserres et frère à Joseph Dugrenier, prix \$400, (46678).

CÔTE ST-ANTOINE

Rue Ste-Catherine, lot 252-10, Côte St-Antoine, terrain avec maison en pierre et brique, No 3159 rue Ste-Catherine vendu par Mme. Thos. Haw Kins et autres à Jessie A. Henderson épouse de A. I. Holland; prix \$4,100, (46594)

Rue Ste Catherine, lots 252-11 et 253-1 Côte St Antoine, terrain avec maison, No 3157 rue Ste Catherine, vendu par Mme. Thos. HawKins et autres à Marion E. Antliff épouse de C. H. Holland; prix \$4,100, (46596)

Rue Quiblier, lots 380.29 à 46 & partie de 53, Côte-St-Antoine, terrain mesurant 31,280 pied en superficie, vacant, vendu par Geo. Durnford et autres à William Robb; prix \$2,332.65, (46,607).

Rue Olivier, lots 306.3 à 6, Côte St-Antoine, terrains mesurant 25x137 chacun, vacant, vendus par Robert Reford et autres à Frédérick Horton; prix \$6850, (46608)

Avenue Somerville, lots 214-23b et 29c, Côte St Antoine, terrain mesurant 82.11 en front, 89 en arrière x 57,9 en profondeur, vacant, vendu par William F. Goupland à Hugh F. Kerrin: prix \$1,425, (46638)

Rue Quiblier, lots 380-20 à 27, Côte St Antoine, terrain vacant, vendu par George Durnford et autres à John William Sterling; prix \$2050.

Rue High, lots 374-1-62 à 65 Côte St-Antoine, terrain mesurant 100 x 110 vacant, vendu par John Harold Magor à Frederick Whiteley, prix \$4,950, (46615.)

Rue High, lots 374-1-57 à 61 Côte St-Antoine, terrain mesurant 125x110 vacant, vendu par John Harold Magor à David F. Gurd, prix 6,187.50, (46616.)

A. J. H. ST-DENIS, L. L. B.**NOTAIRE**

No 62 rue St-Jacques, - MONTREAL

Résidence, 168 rue St-Denis

Argent à prêter sur billets et hypothèque; Téléphone 6627.

LA BANQUE D'EPARGNE DE LA CITÉ ET DU DISTRICT DE MONTREAL.

L'assemblée générale annuelle des actionnaires de cette institution aura lieu en son bureau, rue St-Jacques, MARDI le 2 mai prochain, à UNE heure p. m., pour la réception du rapport annuel et autres états et pour l'élection des directeurs.

Par ordre des directeurs,

Hy. BARBEAU, Gérant.

Banque d'Hochelega.

AVIS PUBLIC est par le présent donné qu'un dividende de TROIS pour cent pour les six mois courants et un bonus de UN pour cent sur le capital payé de cette institution ont été déclarés et seront payables au Bureau Principal ou à ses succursales le ou après le premier JUIN prochain.

Le livre de transferts sera fermé depuis le 17 jusqu'au 31 Mai inclusivement.

L'Assemblée générale annuelle des Actionnaires aura lieu au Bureau Principal de la banque, JEUDI le 15 Juin prochain à midi.

Par ordre du Bureau.

M. J. A. PRENDERGAST,

Gérant.

Montréal, le 25 Avril 1933.

Propriétés à Vendre**A Vente Privée****Par J. Cradock Simpson & Cie****AVENUE LAVAL**

Cottage à façade en pierre, 24x37, contenant neuf chambres, en bon ordre; aussi, lot voisin, 24x85, seraient vendus séparément.

RUE CADIEUX

Cottage confortable en brique, 9 chambres, en bon état, murs peints à l'huile, manteaux de cheminées en marbre, tuyaux à gaz partout. Prix \$2,100 seulement.

RUE ST-HUBERT

Propriété à logements, façade en pierre, bâtie en 1890, contenant toutes les améliorations modernes, sera vendue au prix coûtant.

RUE FULLUM

Un bloc de terrains près de la rue Ontario 188x217, bon emplacement pour une manufacture.

RUE ST-JACQUES

Coin de la Côte St-Lambert, une des plus belles propriétés de la rue (au prix demandé) pour faire un placement, 115 pieds 9 pouces de front, sur la rue St-Jacques, environ 86 pieds sur la Côte St-Lambert, et environ 118 pieds sur la ruelle des Fortifications—superficie, 10,164 pieds,—à moins de 100 verges de la bâtisse de la New York Life. Devra nécessairement augmenter de valeur.

RUE NOTRE-DAME

Un terrain de 22,000 pieds, avec 154 pieds de front sur la rue Notre-Dame, presque en face de la rue Moreau et une profondeur d'environ 150 pieds jusqu'à la ligne des quais Il y a une bonne maison en pierre à 2 étages, bien construite, avec appareil de chauffage à l'eau chaude et bonnes dépendances sur le coin nord-est de la propriété. Le terrain vacant sera vendu à part si on le désire.

RUE ONTARIO

Un bloc de trois maisons, contenant six logements, près de la rue Bleury; donnant un loyer annuel de \$1,400. Excellent placement, les maisons se louent toujours bien à une bonne classe de locataires.

AVENUE DU PARC

Audessus de la rue Milton, un bloc bien situé de maisons à façade en pierre, en bon état, donnant un bon revenu. Prix \$6,000 chacune.

RUE PANET

Un lot de 80x80 pieds, à 75 pieds de la rue Craig, avec une bâtisse en brique solide à 2 étages et trois ailes en brique solide pouvant servir à une institution ou une manufacture

RUE NOTRE-DAME

Un lot de terre voisin du coin de la rue Frontenac, contenant une superficie de 4,750 pieds, avec les bâtisses récemment occupées par les Forges Alpha.

RUE ST-DENIS

Maison à deux côtés de 25x40 sur un lot de 130 pieds sur la meilleure partie de la rue; en bon état et bien louée. Prix \$7,500.

RUE ST-HIPPOLYTE

Petite propriété lambrissée en brique sur fondation en pierre; en bon ordre et bien loué. Prix \$2 000.

RUE ST-LAURENT

Block de bâtisses sur un lot de 71x84 avec l'usage d'un passage jusqu'à la rue St-Dominique; comprenant un magasin en brique avec logement audessus, deux côtés de maisons en brique et une maison en bois loyer annuel dépassant \$900 doit sûrement augmenter de valeur.

AVENUE LAVAL

Un beau lot de 24x85, près de la rue Sherbrooke.

J. CRADOCK SIMPSON & Cie

Agent d'Immobilier

Encanteurs d'Immobilier

181 rue St-Jacques.

LOTS à BATIR

Aux meilleures Conditions

Propriétés à Vendre AU MOIS

Residences d'ete a vendre ou a louer a

Vaudreuil, Ste Anne, Pointe-Claire, Lachine, Sault au Recollet, Victoria, Parc, St Lambert, Longueuil, Varennes.

Assurances

Prêts négociés aux aux plus bas taux

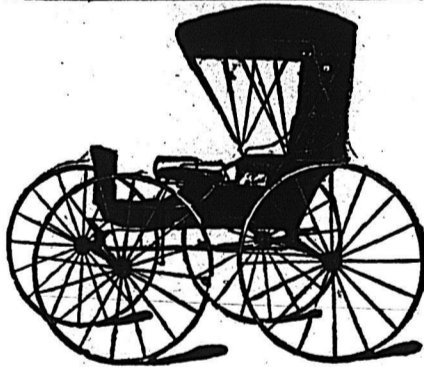
Trois bonnes tables de Pool. billards

Deux Pianos Carrés, Bon marché.

L. F. LA ROSE

Agent d'Immeubles

2544 NOTRE - DAME



BUGGY. A. SIÈGE. REVERSIBLE

Pour deux ou quatre personnes

Les marchands de la campagne qui ont besoin d'une voiture quelconque, d'express d'épiciers, d'express pour livraisons, ne sauraient mieux faire que de venir examiner nos échantillons et de s'informer de nos prix avant d'acheter. Voitures en tout genre, gros et détail. Des centaines de commerçants font plus d'argent à acheter nos voitures et les revendre à leurs pratiques, qu'avec l'ancien système de tenir un magasin général. S'il vous faut quelque chose en fait de voitures ou d'instruments aratoires, écrivez-nous un mot ou demandez notre catalogue illustré. Marchandises de première classe complètement garanties, bas prix et conditions faciles.

R. J. LATIMER

592 St-Paul MONTREAL

Graines de Semences

Graine de MIL et de TRÉFLE de toutes les variétés; graines de semence: BLÉ, ORGE, AVOINE, etc., et toutes sortes de GRAINES des CHAMPS et de JARDINS.

Meilleures variétés de BLÉ D'INDE à SILO.—Echantillons et prix envoyés sur demande, ainsi que le Catalogue Illustré des grains, des légumes et des fleurs.

WM. EWING & CIE,

142 Rue McGill, MONTREAL

A VENDRE

PAR

R. GOHIER & FILS

No. 4 rue St-Laurent

\$10,000 Rue Duluth passé St-Hubert.—Un bloc en pierre et brique solide de 3 étages, 4 logements. Conditions faciles.

\$15,000 Rue Rachel en face du Parc Logan.—Une magnifique maison en pierre et brique solide à 3 étages, 6 logements (flats) fournies à eau chaude et toutes les améliorations modernes. Bonnes conditions.

\$4,500 Rue St Hubert près Ste-Catherine.—Une maison en pierre et brique solide à 4 étages, 1 logement, (self contained). Conditions avantageuses.

\$18,000 Rue St-Denis près Duluth.—Un bloc en pierre et brique solide à 3 étages, 6 logements, fournies à eau chaude dans les hauts, etc. Conditions faciles.

\$6,500 Rue Berri et passé Duluth.—Un bloc en bois et brique à 3 étages, 8 logements. Bons revenus.

\$1,800 Côte-des-Neiges.—Une maison en pierre solide à 1 1/2 étage, grandeur 30x30, terrain 1/2 d'arpent de front par 1 arpent de profondeur. Conditions faciles.

\$9,800 Rue St-Denis entre Lagachetière et Dorchester.—Une maison en pierre et brique solide, 4 étages, 3 logements, (flats). Termes faciles.

\$8 500 Rue St-Hubert entre Ontario et Sherbrooke.—Un beau cottage en pierre et brique solide, fournies à eau chaude, etc. Bonnes conditions.

\$6,250 Rue Cherrier entre St-Hubert et Berri.—Une maison en pierre et brique solide, à 3 étages, 2 logements. Conditions faciles.

\$2,250 A Ste-Marie de Manoir Marieville.—Une résidence en bois de 1ère classe à 2 étages, fournies à eau chaude, etc., grandeur 32x28 avec extension, terrain 1 arpent par 1 arpent avec parterre, jardin et magnifique bocage. Conditions faciles.

Lots, Lots, Lots,

770 lots à bâtir dans les différents quartiers de la ville et 517 lots dans la banlieue.

A LOUER

Nous avons des maisons, magasins et bureaux à louer dans les différents quartiers de la ville. Plusieurs belles résidences de campagne à louer; listes envoyées sur demande.

Argent à Prêter

\$6,000 à prêter immédiatement sur propriété première hypothèque à 6 p. c.

PROPRIETE CHAMBORD

En face du Parc Logan.

Les lots de la propriété Chambord situés sur les rues RACHEL, CHAMBORD, PANET, etc., se vendent rapidement; Avis aux spéculateurs.

Specialités

Ventes et achats de propriétés
Prêts d'argent sur hypothèques
Evaluations et règlement des pertes causées par les incendies.

Placements d'assurances dans les meilleures compagnies.

Location de maisons, magasins et bureaux
Echange de propriétés pour lots vacants
Collections de loyers.

Notre catalogue pour avril 1913 paraîtra la semaine prochaine, vous pouvez vous en procurer une copie en vous adressant à nos bureaux.

R. GOHIER & FILS

Agents d'Immeubles et Evaluateurs

No. 4 Rue St-Laurent

Chambre No. 1 et 2

Tel. Bell 7067.

ETABLIS EN 1855.

J. CHRISTIN & CIE.,

FABRICANTS DE

BOISSONS GAZEUSES,

Cidre Champagne, une spécialité.

Ginger Ale.

Mexican Cream Soda | Eaux Apollinaria, Soda
" Lemonade et Vichy en Syphons et
" Ginger Beer en Cylindre.
Etc., Etc., Etc.

Seuls agents pour l'Eau Minérale de Varennes.

MARCHANDS DE GLACE.

149 Rue Sanguinet, Montréal.

D. W. GAGNON, GERANT.

A VENDRE

— PAR —

C. E. L. DESAULNIERS

AGENT D'IMMEUBLES

No 62 RUE SAINT-JACQUES

MONTREAL.

TELEPHONE : 9027

\$12,500 Rue Craig — Une très bonne maison contenant deux magasins et logements, louer \$1330.

\$10,200 Rue Willie, près du caré, très beau site, très bien construit, beau placement. Conditions faciles.

■ Terrain à vendre, coin des rues Notre-Dame et Délmelle.

\$10,000 Une très belle résidence rue St-Denis, près du carré St-Louis, Conditions faciles.

\$15,000 Rue Ontario — Une maison contenant trois magasins, dans la partie commerciale.

A vendre, un beau moulin à farine, avec un beau pouvoir d'eau, ainsi que 200 arpents de terre sur la rivière Ottawa.

\$2,600 Rue Champlain près de la rue Ontario — Une bonne maison contenant 6 logements. Condition \$600 comptant.

C. E. L. DESAULNIERS,
62, rue Saint-Jacques.

Heures de bureau de 9 heures à midi.
Bureau du soir 104 rue Visitation.



ANNONCEZ

— : DANS : —

LE

Prix Courant

— : POUR : —

A CHETER

— OU —

VENDRE

— DES —

PROPRIETES

PROPRIETES

A VENDRE

PAR

E. R. GAREAU.

\$2,900 Rue Lagachetière.—Maison en brique solide à un seul logement, grandeur du terrain 22 x 85 avec passage. Conditions \$1000 comptant, balance à 6 p. c.

\$4,500 Rue Berri.—Maison neuve en brique solide à trois étages, contenant 3 logements, bains, w. c. gaz, grandeur de la bâtisse 25 x 36 avec allonge à trois étages de 20 x 12 sur fondation en pierre, grandeur du terrain 25 x 109 avec ruelle. Les logements sont tous loués pour le 1er mai prochain. Conditions \$1500 comptant, balance 6 p. c.

\$6,000 Rue Notre-Dame ouest.—Maison contenant un magasin et quatre logements, loyer \$618. Conditions faciles.

\$2,000 Rue Drolet.—maison neuve en brique solide contenant deux logements, w. c., bonne fondation en pierre, grandeur de la bâtisse 20 x 33, 20 x 72 avec ruelle. Condition \$1000 comptant, balance à 6 p. c.

\$2,300 Rue Erable.—Maison à trois étages, comble français, contenant trois logements, fondation en pierre, grandeur de la bâtisse 24 x 32, terrain 24 x 91 avec ruelle. Termes de paiement, \$1000 comptant, balance 6 p. c.

\$3,000 Rue Delisle.—Maison neuve à trois étages, lambris en brique, contenant 3 logements, fondation en pierre, grandeur de la bâtisse 30 x 30, terrain 30 x 80. Conditions \$800 comptant, balance 6 p. c.

\$8,000 Une très jolie résidence en pierre chauffée à l'eau chaude, située près de l'église St-Jacques. Conditions faciles.

AVIS.

Les personnes qui désirent vendre leurs propriétés sont priées de s'adresser à mon Bureau ou elles seront toujours certaines de rencontrer des acquéreurs. Je ne charge une commission que si la vente a lieu.

E. R. GAREAU

1586 1/2 rue Notre-Dame

Vis-A-vis le Palais de Justice.

faisant affs sous les noms de

TRAPEAU, SAVIGNAC & CIE

140 Grande Rue St-Laurent, Montreal

Ferblantiers, Plombiers, Couvresseurs
ET POSEURS D'APPAREILS DE CHAUFFAGE.

Assortiment très varié et complet d'Ustensils de cuisine, Coutellerie, Lampes, Gazeliers, Brackets, Globes, etc., à des prix très modérés

Ils se chargent de tout ouvrage, tel que Couvertures en Ardoise, en Ferblanc, en Tôle galvanisée, et toutes espèces de réparations à des prix très modérés.

Spécialité pour la pose et les réparations des Fournaises à au chaude, à vapeur, haute et basse pression, es Fournaises à l'air chaud, et à Fournaises à l'eau chaude et à l'air chaud combinés.

L'EQUITABLE, *des Etats-Unis* Compagnie d'assurance sur la Vie

—x 1er Janvier 1892 x—

ACTIF	\$136,189,518 58
PASSIF — Y compris la Réserve sur toutes polices en vigueur (calculée à 4 p.c.) et la Réserve spéciale (pour l'établissement d'une évaluation à 3 p.c.) de \$1,500,000	109,905,537 82
Excédant total non distribué	\$ 26,293,980 56
Reve	\$39,054,943 85

Nouvelles polices souscrites en 1891 . . . \$233,118,331.00
Assurances en cours . . . \$804,894,557.00

La POLICE TONTINE LIBRE (la dernière forme d'assurance de la société) ne contient aucun restriction au sujet de la résidence, des voyages, de l'occupation au bout d'un an. Incontestable après un an, et non-confiscable après trois ans. Les réclamations sont payées immédiatement sur réception de preuves satisfaisantes du décès.

SEARGENT P. STEARNS, Gérant gén'l pour le Canada. . . PH. LAFERRIERE, Inspecteur.

" LA CANADIENNE "
COMPAGNIE D'ASSURANCE SUR LA VIE

Bureau Principal: 114 rue St-Jacques, Montreal
EN FACE DU BUREAU DE POSTE.

Président: HON. J. G. LAVIOLETTE M. C. L.; vice président: F. X. MOISAN.
Secrétaire et Gérant: P. GARON.

SITUATIONS VACANTES
POUR AGENTS ET COLLECTEURS.

S'adresser personnellement ou par lettres à

P. GARON, Gérant,
" LA CANADIENNE " Vie,
114 RUE ST-JACQUES,
MONTREAL.

N. B.—En faisant votre demande, mentionnez "Le Prix Courant."

REGISTERED TRADE MARK



LION BRAND

CONFITURES; GELEES et MARMELADES DE FRUITS
GARANTIES FRUITS et SUCRE
Pour MÉNAGES et pour le COMMERCE

SÉCIALEMENT préparées pour l'usage des Pâtisseries, Boulangers, Confiseurs, etc.; pour Ménages, Pensions, Hôtels, Clubs, Lycées Couvents, Hôpitaux, etc., etc.

RIX SPÉCIAUX pour commandes excédant 1-tonne (2,000 lbs.)
Aussi—VINAIGRES PURS, garantis sans addition d'acide. Conserves au vinaigre, etc.

La plus grande usine du genre dans la Puissance.
MICHEL LEFEBVRE & Co.,
NÉGOCIANTS-INDUSTRIELS
MONTREAL.

T. FRENETTE

MANUFACTURIER

COFFRES-FORTS
PORTES de VOUTES

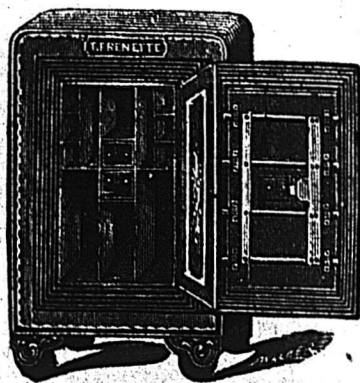
Fournaises pour plâtriers, Grillage et Serrurier.

372—RUE CRAIG 372

MONTREAL

Entre les rues Sanguinet et St-Denis

Ouvrages en fer et Réparations faites avec soin et à Prix Modérés.



Reduction de 50 P. C.

Dans les taux d'assurance sur bâtisses situées dans la cité de Montréal, effectuée depuis le mois de mai 1891,

— PAR —

La Cie d'Assurance Mutuelle

CONTRE LE FEU

De la Cité de Montréal

Bureau: No 9 COTE ST-LAMBERT

"LA ROYALE"

D'ANGLETERRE


BUREAU PRINCIPAL, AU CANADA MONTREAL

CAPITAL \$ 10,000,000
VERSEMENTS \$29,000,000

Montant placé au Canada pour la protection des porteurs de police, principalement au fonds du gouvernement, \$800,000. Responsabilité des actionnaires illimitée.
LA ROYALE a le plus grand surplus d'actif au-dessus du passif de toutes les Compagnies d'Assurance contre l'Incendie du monde.

WILLIAM TATLEY, Agent principal et Gérant résidant.
E. HURTUBISE et A. ST-CYR, Agents principaux du Départ. français, Montréal.

Lorsque toute autre nourriture est

rejetée  Peut être pris Savouré et digéré.

Le meilleur Aliment pour les Malades et les Convalescents.

MAISON

Laurent, Laforce & Bourdeau

(FONDEE EN 1860)

No. 1637 RUE NOTRE-DAME

Téléphone Bell, 1297 MONTREAL

SEULS IMPORTATEURS DES CELEBRES PIANOS



HARDMAN, de New-York.

MARSHALL & WENDELL,
d'Albany, N.-Y.

IVERS & POND, de Boston.

ET DES MEILLEURS

Pianos et Orgues

FABRIQUÉS AU CANADA.

Cette maison, si avantageusement connue par l'excellence des Instrumente qu'elle offre en vente, et par la satisfaction générale qu'elle a toujours donnée pendant plus de trente années d'existence, mérite à juste titre la confiance que lui ont accordée ses clients.

RÉPARATIONS ET ECHANGES à des conditions très acceptables, et tout certains PLAF D'OCCASION