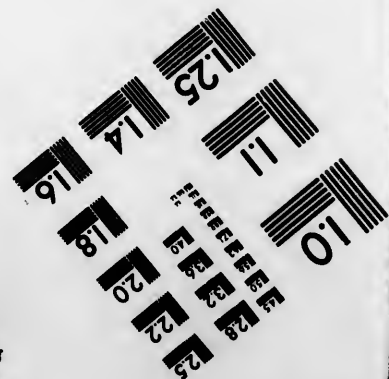
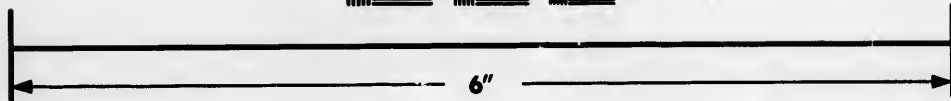
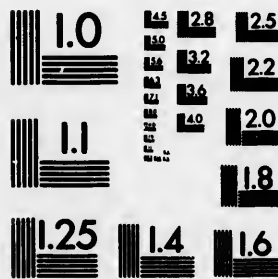


**IMAGE EVALUATION
TEST TARGET (MT-3)**



**Photographic
Sciences
Corporation**

23 WEST MAIN STREET
WEBSTER, N.Y. 14580
(716) 872-4503

**CIHM/ICMH
Microfiche
Series.**

**CIHM/ICMH
Collection de
microfiches.**



Canadian Institute for Historical Microreproductions / Institut canadien de microreproductions historiques

© 1983

Technical and Bibliographic Notes/Notes techniques et bibliographiques

The Institute has attempted to obtain the best original copy available for filming. Features of this copy which may be bibliographically unique, which may alter any of the images in the reproduction, or which may significantly change the usual method of filming, are checked below.

L'Institut a microfilmé le meilleur exemplaire qu'il lui a été possible de se procurer. Les détails de cet exemplaire qui sont peut-être uniques du point de vue bibliographique, qui peuvent modifier une image reproduite, ou qui peuvent exiger une modification dans la méthode normale de filmage sont indiqués ci-dessous.

- Coloured covers/
Couverture de couleur
- Covers damaged/
Couverture endommagée
- Covers restored and/or laminated/
Couverture restaurée et/ou pelliculée
- Cover title missing/
Le titre de couverture manque
- Coloured maps/
Cartes géographiques en couleur
- Coloured ink (i.e. other than blue or black)/
Encre de couleur (i.e. autre que bleue ou noire)
- Coloured plates and/or illustrations/
Planches et/ou illustrations en couleur
- Bound with other material/
Relié avec d'autres documents
- Tight binding may cause shadows or distortion along interior margin/
La reliure serrée peut causer de l'ombre ou de la distorsion le long de la marge intérieure
- Blank leaves added during restoration may appear within the text. Whenever possible, these have been omitted from filming/
Il se peut que certaines pages blanches ajoutées lors d'une restauration apparaissent dans le texte, mais, lorsque cela était possible, ces pages n'ont pas été filmées.
- Additional comments:/
Commentaires supplémentaires:

- Coloured pages/
Pages de couleur
- Pages damaged/
Pages endommagées
- Pages restored and/or laminated/
Pages restaurées et/ou pelliculées
- Pages discoloured, stained or foxed/
Pages décolorées, tachetées ou piquées
- Pages detached/
Pages détachées
- Showthrough/
Transparence
- Quality of print varies/
Qualité inégale de l'impression
- Includes supplementary material/
Comprend du matériel supplémentaire
- Only edition available/
Seule édition disponible
- Pages wholly or partially obscured by errata slips, tissues, etc., have been refilmed to ensure the best possible image/
Les pages totalement ou partiellement obscurcies par un feuillet d'errata, une pelure, etc., ont été filmées à nouveau de façon à obtenir la meilleure image possible.

This item is filmed at the reduction ratio checked below/
Ce document est filmé au taux de réduction indiqué ci-dessous.

10X	14X	18X	22X	26X	30X
<input type="checkbox"/>	<input checked="" type="checkbox"/>	<input type="checkbox"/>	<input type="checkbox"/>	<input type="checkbox"/>	<input type="checkbox"/>
12X	16X	20X	24X	28X	32X

The copy filmed here has been reproduced thanks to the generosity of:

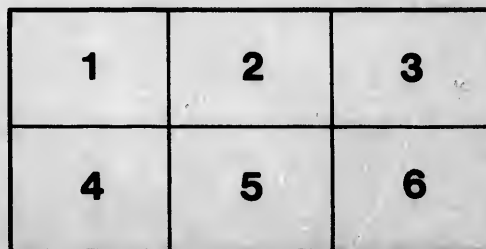
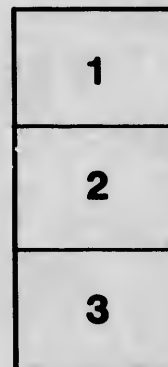
Metropolitan Toronto Library
Canadian History Department

The images appearing here are the best quality possible considering the condition and legibility of the original copy and in keeping with the filming contract specifications.

Original copies in printed paper covers are filmed beginning with the front cover and ending on the last page with a printed or illustrated impression, or the back cover when appropriate. All other original copies are filmed beginning on the first page with a printed or illustrated impression, and ending on the last page with a printed or illustrated impression.

The last recorded frame on each microfiche shall contain the symbol \rightarrow (meaning "CONTINUED"), or the symbol ∇ (meaning "END"), whichever applies.

Maps, plates, charts, etc., may be filmed at different reduction ratios. Those too large to be entirely included in one exposure are filmed beginning in the upper left hand corner, left to right and top to bottom, as many frames as required. The following diagrams illustrate the method:



L'exemplaire filmé fut reproduit grâce à la générosité de:

Metropolitan Toronto Library
Canadian History Department

Les images suivantes ont été reproduites avec le plus grand soin, compte tenu de la condition et de la netteté de l'exemplaire filmé, et en conformité avec les conditions du contrat de filmage.

Les exemplaires originaux dont la couverture en papier est imprimée sont filmés en commençant par le premier plat et en terminant soit par la dernière page qui comporte une empreinte d'impression ou d'illustration, soit par le second plat, selon le cas. Tous les autres exemplaires originaux sont filmés en commençant par la première page qui comporte une empreinte d'impression ou d'illustration et en terminant par la dernière page qui comporte une telle empreinte.

Un des symboles suivants apparaîtra sur la dernière image de chaque microfiche, selon le cas: le symbole \rightarrow signifie "A SUIVRE", le symbole ∇ signifie "FIN".

Les cartes, planches, tableaux, etc., peuvent être filmés à des taux de réduction différents. Lorsque le document est trop grand pour être reproduit en un seul cliché, il est filmé à partir de l'angle supérieur gauche, de gauche à droite, et de haut en bas, en prenant le nombre d'images nécessaire. Les diagrammes suivants illustrent la méthode.

aire
détails
ues du
modifier
ger une
filmage

ées

re

y errata
ed to

nt
ne pelure,
çon à



TWENTY-EIGHTH

FINANCIAL STATEMENT

OF

The Waterloo Mutual
FIRE INSURANCE COMPANY.



Total Assets, - \$ 280,784 00

CHAS. HENDRY,
PRESIDENT.

GEO. RANDALL,
VICE-PRESIDENT.

C. M. TAYLOR,
SECRETARY.

JOHN KILLER,
INSPECTOR.

Waterloo. January 20th, 1891.

FINANCIAL STATEMENT.

Balance on hand as per Statement 31 Dec. '89.... \$82,305 28

RECEIPTS.

Premiums	\$77,396 26	
Assessments.....	38,373 44	
Interest and Transfer fees.....	3,424 23	
Rent.....	851 84	
		120,045 77
		\$202,351 05

EXPENDITURES.

Losses (Less Reinsurance \$2,911.89)....	\$63,074 94	
Salaries.....	7,183 30	
Rebates, Cancellations, Commissions.....	26,262 63	
Reinsurances and Agents' Bonuses....	8,488 69	
Travelling Expenses, Postage, Books, Stationery Advertising & Printing..	3,972 83	
Law Costs, Exchange, Auditing and Miscellaneous disbursements.....	2,878 52	
Balance.....	90,490 14	
		\$202,351 05

ASSETS.

Real Estate.....	\$15,120 23	
Mortgages and Debentures.....	45,660 00	
Deposit Receipts.....	13,585 00	
Bills Receivable.....	1,787 13	
Unpaid Assessments.....	1,975 32	
Agents' Balances.....	6,078 52	
Office Furniture.....	512 73	
Molsons Bank, account current	4,546 56	
Cash on hand (in transit).....	1,224 65	
		\$90,490 14

LIABILITIES.

Unpaid Losses adjusted & unadjusted. \$	5,200 00	
Re-Insurance Fund for all outstanding policies as per Stat'm'ts.	58,694 20	
		\$63,894 20
Balance of Assets.....		26,595 94
		\$ 90,490 14

Balance brought down.....	\$26,595 94
Accrued Interest.....	2,807 53
Premium Notes (less Premium and Assessments paid thereon).....	187,487 00

Assets above all Liabilities..... \$216,890 47

C. M. TAYLOR, Sec'y.

FACTS



That Recommend The Company.



1. *Over 28 years of uninterrupted success.*
2. *The option of insuring Mercantile and Manufacturing Risks for the term of 3 years at Mutual Rates or one year at Stock Rates.*
3. *Not more than three payments have ever been collected on a Mutual Policy and these payments have never exceeded 80 per cent. of Annual Stock Rates.*
4. *Ample Assets for all its Liabilities.*
5. *All losses honorably adjusted and promptly paid.*
6. *Amount of Insurance in force in Western Ontario \$13,500,000.00.*

Patronize Home Institutions.

82,305 28

20,045 77

02,351 05

02,351 05

90,490 14

63,894 20

26,595 94

90,490 14

Sec'y.

BOARD OF DIRECTORS :



- CHARLES HENDRY, Esq..... WATERLOO
Flax Manufacturer.
- GEO. RANDALL, Esq..... BERLIN
Of Messrs. Randall & Roos, Wholesale Grocers.
- JOHN SHUH, Esq..... WATERLOO
President of the Water'oo Woollen M'fg Co.
- I. E. BOWMAN, Esq., M. P..... WATERLOO
- THOMAS GOWDY, Esq..... GUELPH
Manufacturer of Agricultural Implements.
- JAMES LIVINGSTON, Esq., M. P..... RADEN
of Messrs. J. & J. Livingston, Flax and Oil M'frs.
- THOMAS COWAN, Esq..... GALT
Of Messrs. Cowan & Co., Founders.
- SIMON SNYDER, Esq..... WATERLOO
Druggist.
- N. KILLER, Esq..... WATERLOO
Of Messrs. N. Killer & Son, Hardware Merchants.
- WM. SNIDER, Esq..... WATERLOO
Merchant Miller.
- I. D. BOWMAN, Esq..... BERLIN
County Clerk and Treasurer.
- ALLAN BOWMAN, Esq..... PRESTON
Moulding Manufacturer.
- JOHN ALLCHIN, Esq..... NEW HAMBURG
Gentleman.
- JOHN L. WIDEMAN, Esq..... ST. JACOBS
Druggist.
- H. D. TYE, Esq..... HAYSVILLE
Farmer.

COMPARATIVE STATEMENT

As per Annual Reports for the Years

	1888.	1889.	1890.
Number of Policies Issued.	5503	6309	6322
Total Number of Policies in Force.....	13165	13949	14532
Receipts of Company.....	\$112645 13	\$119564 89	\$120045 77
Amount of Losses Paid....	77400 85	70850 68	63074 94
Total Assets of Company..	248560 23	264549 19	280784 00

1891. Waterloo Mutual

