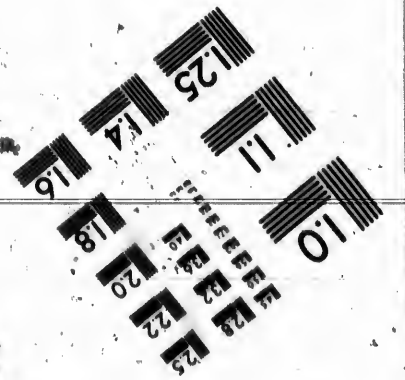
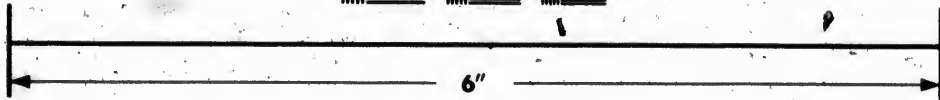
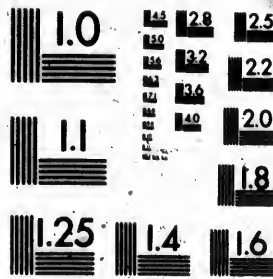


IMAGE EVALUATION  
TEST TARGET (MT-3)



Photographic  
Sciences  
Corporation

23 WEST MAIN STREET  
WEBSTER, N.Y. 14580  
(716) 872-4503

128 125  
122  
120

**CIHM/ICMH  
Microfiche  
Series.**

**CIHM/ICMH  
Collection de  
microfiches.**



Canadian Institute for Historical Microreproductions / Institut canadien de microreproductions historiques

01

**© 1986**

Technical and Bibliographic Notes/Notes techniques et bibliographiques

The Institute has attempted to obtain the best original copy available for filming. Features of this copy which may be bibliographically unique, which may alter any of the images in the reproduction, or which may significantly change the usual method of filming, are checked below.

L'Institut a microfilmé le meilleur exemplaire qu'il lui a été possible de se procurer. Les détails de cet exemplaire qui sont peut-être uniques du point de vue bibliographique, qui peuvent modifier une image reproduite, ou qui peuvent exiger une modification dans la méthode normale de filmage sont indiqués ci-dessous.

Coloured covers/  
Couverture de couleur

Covers damaged/  
Couverture endommagée

Covers restored and/or laminated/  
Couverture restaurée et/ou pelliculée

Cover title missing/  
Le titre de couverture manque

Coloured maps/  
Cartes géographiques en couleur

Coloured ink (i.e. other than blue or black)/  
Encre de couleur (i.e. autre que bleue ou noire)

Coloured plates and/or illustrations/  
Planches et/ou illustrations en couleur

Bound with other material/  
Relié avec d'autres documents

Tight binding may cause shadows or distortion along interior margin/  
La reliure serrée peut causer de l'ombre ou de la distorsion le long de la marge intérieure

Blank leaves added during restoration may appear within the text. Whenever possible, these have been omitted from filming/  
Il se peut que certaines pages blanches ajoutées lors d'une restauration apparaissent dans le texte, mais, lorsque cela était possible, ces pages n'ont pas été filmées.

Additional comments:/  
Commentaires supplémentaires: [Printed ephemera] 1 feuille (verso blanc)

Coloured pages/  
Pages de couleur

Pages damaged/  
Pages endommagées

Pages restored and/or laminated/  
Pages restaurées et/ou pelliculées

Pages discoloured, stained or foxed/  
Pages décolorées, tachetées ou piquées

Pages detached/  
Pages détachées

Showthrough/  
Transparence

Quality of print varies/  
Qualité inégale de l'impression

Includes supplementary material/  
Comprend du matériel supplémentaire

Only edition available/  
Seule édition disponible

Pages wholly or partially obscured by errata slips, tissues, etc., have been refilmed to ensure the best possible image/  
Les pages totalement ou partiellement obscurcies par un feuillet d'errata, une pelure, etc., ont été filmées à nouveau de façon à obtenir la meilleure image possible.

This item is filmed at the reduction ratio checked below/  
Ce document est filmé au taux de réduction indiqué ci-dessous.

10X	14X	18X	22X	26X	30X
<input type="checkbox"/>	<input type="checkbox"/>	<input type="checkbox"/>	<input type="checkbox"/>	<input type="checkbox"/>	<input checked="" type="checkbox"/>
12X	16X	20X	24X	28X	32X

The copy filmed here has been reproduced thanks to the generosity of:

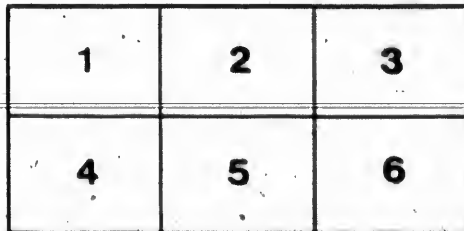
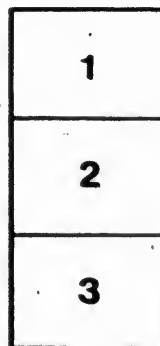
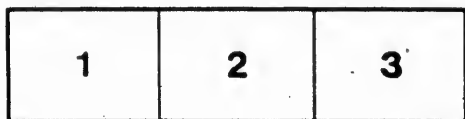
McLennan Library  
McGill University  
Montreal

The images appearing here are the best quality possible considering the condition and legibility of the original copy, and in keeping with the filming contract specifications.

Original copies in printed paper covers are filmed beginning with the front cover and ending on the last page with a printed or illustrated impression, or the back cover when appropriate. All other original copies are filmed beginning on the first page with a printed or illustrated impression, and ending on the last page with a printed or illustrated impression.

The last recorded frame on each microfiche shall contain the symbol  $\rightarrow$  (meaning "CONTINUED"), or the symbol  $\nabla$  (meaning "END"), whichever applies.

Maps, plates, charts, etc., may be filmed at different reduction ratios. Those too large to be entirely included in one exposure are filmed beginning in the upper left hand corner, left to right and top to bottom, as many frames as required. The following diagrams illustrate the method:



L'exemplaire filmé fut reproduit grâce à la générosité de:

McLennan Library  
McGill University  
Montreal

Les images suivantes ont été reproduites avec le plus grand soin, compte tenu de la condition et de la netteté de l'exemplaire filmé, et en conformité avec les conditions du contrat de filmage.

Les exemplaires originaux dont la couverture en papier est imprimée sont filmés en commençant par le premier plat et en terminant soit par la dernière page qui comporte une empreinte d'impression ou d'illustration, soit par le second plat, selon le cas. Tous les autres exemplaires originaux sont filmés en commençant par la première page qui comporte une empreinte d'impression ou d'illustration et en terminant par la dernière page qui comporte une telle empreinte.

Un des symboles suivants apparaîtra sur la dernière image de chaque microfiche, selon le cas: le symbole  $\rightarrow$  signifie "A SUIVRE", le symbole  $\nabla$  signifie "FIN".

Les cartes, planches, tableaux, etc., peuvent être filmés à des taux de réduction différents. Lorsque le document est trop grand pour être reproduit en un seul cliché, il est filmé à partir de l'angle supérieur gauche, de gauche à droite, et de haut en bas, en prenant le nombre d'images nécessaire. Les diagrammes suivants illustrent la méthode.

HOMMAGE DU PETIT GANETTIER  
AUX ABONNÉS DU CANADIEN,  
LE PREMIER JOUR DE MAI 1886.

### VERS DE DEDICAIRES.

Monsieur, malgré le Dieu que  
Qui vint infecter l'atmosphère,  
Je viens d'un ouvrage nouveau  
Vous faire un hommage sincère,  
Ce n'est pas, vous restez bien,  
De Frédéric Brionne ;  
Mais si les vers ne valent rien,  
L'attention est bonne.

Non, je n'ai jamais espéré  
Le mensonge et la barbarie ;  
Ce fut toujours la vérité  
Et des espérances à ma Patrie.  
Si cela-ci vaut un denier  
La récompense est bonne ;  
Et puis le petit Ganettier  
Ne refuse personne.

### CHANSON.

Air — Du Troubadour.

O ! Canadien, qu'importe le courage,  
Viens à ma lyre inspirer de doux chants ;  
Ton nom toujours a bravé l'esclavage,  
Ton bras armé fut l'ennemi des tyrans.  
Ta voix mâle et sonore,  
Répéterait encore

Ces mots sacrés que te redit ton cœur,  
La liberté, la patrie et l'honneur !

Aimez le pais, sans les yeux du libre  
Qu'un fre en main, on lâche contre nous ;  
Mais si jamais on pécha téméraire  
Voulait braver tes lois et tes efforts.  
Ta voix mâle et sonore,  
Soudain répète encore

Ces mots sacrés que te redit ton cœur,  
La liberté, la patrie et l'honneur !

Quoi ! voudrais-tu sur le sol de tes Pères  
Dans la poussière ensevelir ton front ? ...  
N'entends-tu pas gémir leurs Cimetières,  
Et leurs os braver aux vents du Carillon ?  
Mais non ! ta voix encore  
Soudain répète encore

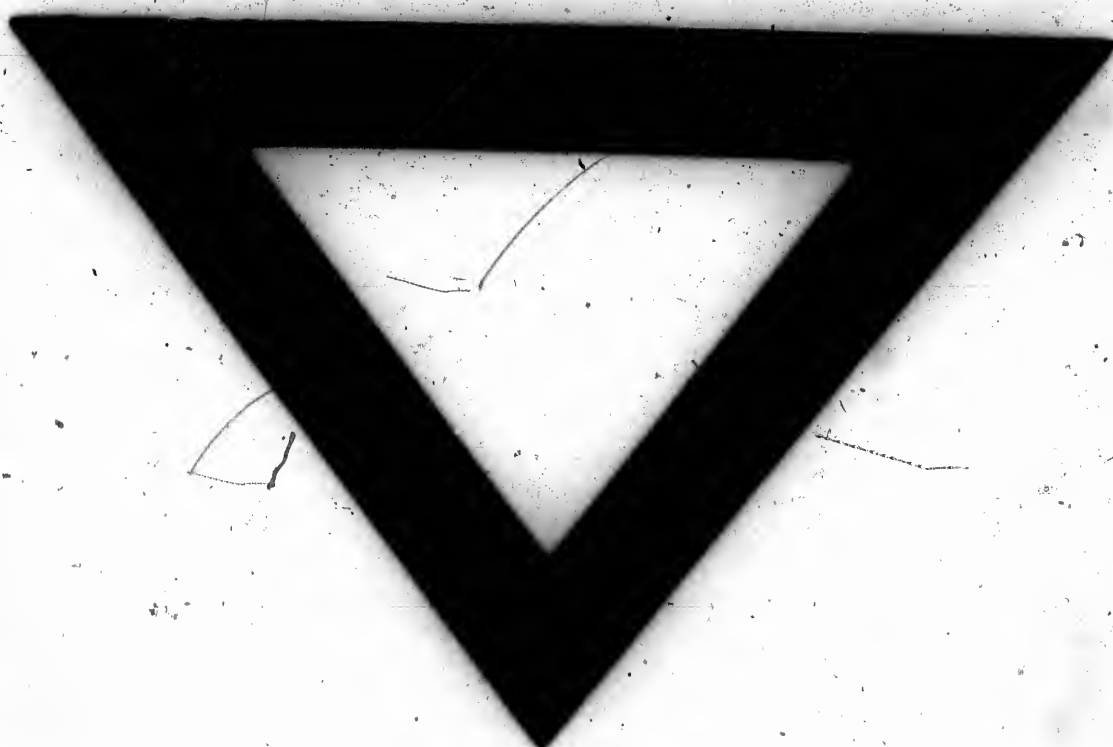
Ces mots sacrés que te redit ton cœur,  
La liberté, la patrie et l'honneur !

Salaberry conquit par sa vaillance  
Ceux qui jurèrent d'ensanglanter nos champs ;  
Mais Papineau, eut par son dévouement,  
Rompu au début les projets des méchants.  
Sa voix mâle et sonore  
Va répéter encore

Ces mots sacrés que lui redit son cœur,  
La liberté, la patrie et l'honneur !

Ce noble cri parvint et fut entendu,  
Le peuple, enfin, veut reprendre ses droits,  
Un an sonnait où plus d'un trône en cendre,  
En s'éteignant, fera pâlir les rois.

A ces heureux présages  
Que promet un autre âge  
Peuples, chantez ces mots chers à mon cœur,  
La liberté, la patrie et l'honneur.





2

a

D

k

103