

LE PRIX COURANT

REVUE SEMBOMADAIRE

Du Commerce, de la Finance, de l'Industrie, de la Propriété Foncière et des Assurances

VOL. VII

MONTREAL, VENDREDI, 2 JANVIER 1911.

No. 18

N. F. BEDARD

17 rue William, Montreal
Marchand de Fromage
 A COMMISSION

et Négociant de toutes sortes de Fournitures pour Fromageries et Beurreries

AGENT DE
MacPherson & Schell
 Alexandria, Ont.

pour la vente de leur fameux bois à botte reconnu par le grand nombre des fromagers comme n'ayant pas son égal ici en Canada, ainsi que leur moulin à plier les boîtes lequel travaille à perfection.

On pourra voir ce moulin et un échantillon du bois à mon magasin.
 Pour prix et plus amples détails veuillez correspondre à l'adresse ci-dessus.
 Pour communication par téléphone, demandez le No 2461.

SAINDOUX



EMPAQUETE EN
 Seaux de 3, 5, 10 et 20 lbs.
 et en tinettes de 50 lbs.

LE SAINDOUX
ANCHOR

est bien supérieur aux saindox de Chicago.

Et se vend à meilleur marché.

M. LAING & SONS
 Embouquetiers - Montreal.

Demandez la liste des prix.

En vente chez tous les Epiciers.

Bureau : Telephone No. 344

MAISON D'EMPAQUETAGE :

Telephone No. 6036

BUCKETT, HODGE & Cie

Exportateurs de
BEURRE et FROMAGE
 et Marchands de

PROVISIONS en GENERAL

104 rue des Sœurs Grises
 Coin de la rue William MONTREAL

Tapis Tapestry—23c, 27c, 29c, 33c, 36c, 41c, 44c, 52c, 57c, 60c, 64c et 60c la Vge, tous d'une valeur splendide.
Tapis de Bruxelles—61c, 73c, 82c, 87c, 93c, 97c et \$1.06c la verge. Dessins brillants et nouvelles nuances. Personne ne devra se passer d'un Tapis de Bruxelles.
Tapis de Velours—95c, \$1.05, \$1.15, \$1.28 et \$1.33. Nos clients sont tous bien satisfaits de cette ligne spéciale de tapis de velours.
Tapis Axminster—Bordures et tapis d'escaliers à l'avenance.

McArthur

Corneille & Co.

Fabricants et Importateurs de

Couleurs et de Vernis

VERRE A VITRE

Glaces ordinaires et de choix. — Polies. Huiles de toute espèce.

Produits chimiques, Teintures, etc.

Propriétaires de la marque célèbre Crown Diamond de Blanc de Plomb.

310 a 316, Rue St-Paul

REVUE DES MARCHES

Montréal, 31 décembre 1890.

GRAINS ET FARINES

Marchés de gros

Les marchés d'Europe restent tranquilles mais soutenus; les rapports télégraphiés à Chicago et à New York, en dehors des cablegrammes des agences publiques, cotent le blé américain soutenu à Liverpool, faible à Londres et à Berlin; Beerbohm dit: "Chargements à la côte, blé et maïs, tranquilles mais fermes; chargements à flot et à expédier, blé et maïs, tranquilles mais fermes. Marchés français de province, fermes. Liverpool blé sur place tranquille mais soutenu, maïs calme. Maïs mélangé 5s. 4d. pois canadiens 5s. 8d. Température en Angleterre, glaciale. Expéditions de l'Inde pour le Royaume Uni, 50,000 quarters, pour le continent 17,500 quarters, Mark Lane, blés anglais et étrangers tenus fermes, Mark Lane, maïs américain et hongrois, soutenu; farines anglaises et américaines tranquilles mais fermes."

La statistique des grains, suivant l'estimation de la Chambre de Commerce de Chicago, donne la comparaison suivante des approvisionnements visibles aux Etats-Unis:

	Dec. 27 1890	Dec. 28 1889
Blé, minots	25,478,237	33,971,650
Maïs "	2,568,488	8,097,268
Avoine "	3,553,957	5,154,251
Seigle "	511,938	1,252,000
Orge "	4,185,364	2,425,578

Aux Etats-Unis, la baisse a continué depuis notre dernière revue, et les cours actuels pour livraison en mai font au dessous de ceux de la semaine dernière. Il y a cependant des signes de réaction prochaine; les capitaux sont plus abordables et les spéculateurs deviennent plus souvent acheteurs. aux bas prix actuels, il y a certainement une bonne

chance de spéculation sur les mois de mai et de juillet.

Les prix du blé disponible sont en baisse également.

Voici les cours des principaux marchés.

	17 déc.	23 déc.
Chicago (mai).....	0.98½	0.97c
New-York (mai).....	1.05½	1.04½c
St-Louis (disp.).....	0.94½	0.93c
Duluth (disp.).....	0.90	0.88c

Le Commercial de Winnipeg, au cours d'un article sur le prix du blé, dit:

Ceux qui comptaient sur des prix élevés ne voyaient que la situation du blé; ils ne tenaient pas compte de la gêne financière qui s'est développée en panique sur les principaux marchés monétaires et qui a presque produit un crash général. Les denrées alimentaires ont plus souffert de cet état de choses qu'aucune autre marchandise..... La rareté de l'argent est venue dans un moment où les livraisons commençaient à prendre des proportions considérables. Il faut beaucoup d'argent pour mettre en mouvement la récolte de blé. Les expéditeurs de blé n'emploient qu'un montant très restreint de capital leur appartenant en propre; ils empruntent presque tout aux banques et, à cause de la rareté de l'argent, les banques ont refusé de leur prêter ou ont demandé des taux si élevés qu'ils étaient impraticables. Les prix, en conséquence, ont dû baisser et à une époque comme la présente, il faut une marge beaucoup plus large pour faire des affaires.

"Au Manitoba, le mouvement de blé venait de commencer sérieusement lorsque la crise financière est survenue. La saison a été tardive et les paiements étaient lents. Les cultivateurs ne pouvaient payer leurs comtes chez le marchand avant de vendre leur grain et les marchands, de leur côté, ont été obligés de demander aux maisons de gros de renouveler leurs billets jusqu'à ce qu'ils puissent collecter. Ainsi tout le monde a commencé par le consommateur, attendait le mouvement des grains. Lorsque, enfin, ce mouvement a commencé à se produire, il a été arrêté dès le début par la baisse des prix, les cultivateurs ne voulant pas vendre leur blé à des prix aussi bas et nous ne pouvons les en blâmer. Ainsi toute la machine commerciale a été affectée. Quelques cultivateurs ont été pour ainsi dire forcés de vendre leur blé pour faire face à des obligations financières pressantes; tandis que d'autres ont emprunté de l'argent, sur garantie de *chattel mortgages*, à des taux très élevés, au lieu de vendre leurs produits. Mais si les cultivateurs ont souffert, les commerçants n'ont pas été plus favorisés.....

LA CÉLÈBRE



est une marchandise honnête et pure; c'est la marchandise avec laquelle on peut fonder un commerce et le maintenir prospère.

W. D. McLAREN

Seul Fabricant - - MONTREAL

Pianos et Orgues

D'OCCASION

de toutes les manufactures à des prix grandement réduits et à des termes faciles.



Seul importateur des

Pianos Hazelton, Fischer et Dominion, et des Orgues Eoliennes et Dominion.

Le plus grand assortiment en Canada.

C. D. MORIN

1386, RUE NOTRE - DAME

Manufacturier et Marchand en Gros

d'Essences Culinaires, Huile à cheveux, Parfumerie, Lessiv et Caustique à la livre ou au quart, Huiles d'Olive, de Castor, de Fole de morue, à Machines à coudre, etc.

Vinagre en cruches ou au quart de première qualité seulement et au plus bas prix du marché.

Propriétaire du Sirop du Prince de Galles
 Toute commande par la maille exécutée avec diligence et les effets livrés dans toute la ville et les environs ou à bord des chars ou vapeurs sans charge extra.

Tel. Bell 129. Tel. Federal 181.

Chs. Langlois et Cie

Marchands-Commissionnaires de

PROVISIONS
 Patates au char. Beurre, Œufs, Fromage. Lard, Saindox.

191, Rue Saint-Paul

MONTREAL
 Entrepôts, 161 rue Sanguinet.

marché qu'un petit détailleur, et réaliser un profit.

Tapis d'Appartements de toutes grandeurs. — Tapis de pieds et Nattes Daghestan, Tapis de pied et Nattes d'Orient, Tapis de pieds et Nattes de Perse, Tapis de pieds et Nattes de Prusse.

Tapis Kensington, bordés tout autour—94c, \$1.15, 1.65, 1.95, 2.50, 3.00, 3.50, 4.50, 6.00, 6.75, 8.00 et \$10 chaque. Se vendent rapidement à ces prix.

PRELARTS—9c, 12c, 15c, 17c, 22c, 25c, 30c, 34c, 40c, 50c, 65c, 75c, 85c, 90c et \$1.00. La place pour acheter les pré-larts est où se trouve un grand assortiment acheté et vendu à bon marché.

Celui qui me rend capable d'établir un assortiment aussi considérable de nouveaux tapis et de les vendre à aussi bon marché, c'est que toute mon attention est concentrée dans le commerce de Tapis et Rideaux, et je ne puis m'attendre qu'à réussir.

AUBIN & THIBAUT
 Marchands en Gros de
PROVISIONS
 335 rue des Commissaires
 Téléphone Bell 970.
 Téléphone Fédérale 1486.

L. H. Coutu C. E. Jacques
COUTU & JACQUES
 Manufacturiers de
Vermicelle et Macaroni
 1450 Rue Notre-Dame
FARINES et GRAINS
 Agence du
Manitoba Milling & Brewing Co
 208, Rue des Commissaires
 MONTREAL

O. & E. HART
 Importateurs et Marchands à
 Commission de
FRUITS
EN GROS
 137 Rue St. Paul
 Magasin à Réfrigérateur :
 32 & 34 Rue Amherst
 MONTREAL

A. DESJARDINS F. E. PERRAULT
Desjardins et Perrault
 Importateurs en Gros et en Détail de
FRUITS
 Etrangers et Domestiques
 142-143, Marché Bonsecours
 MONTREAL
 Ci-devant occupé par O. & E. Hart.
 Toute commande promptement exécuté.
 Tel. Bell 1742 — Tel. Federal 176.

THE
Montreal Biscuit Co'y
 84, RUE MCGILL
 MONTREAL
 Manufacturiers de toutes sortes de
BISCUITS SECS
ET DE GALETTES
 On sollicite une commande d'essai de la part des détaillants que notre représentant n'a pas vu personnellement.

AUX MARCHANDS
Tabac Canadien
EN FEUILLE
 Spécialité de Première Classe
EN GROS SEULEMENT
 Au plus BAS PRIX du marché
 S'adresser à
EPHREM BOLDOC,
JOLIETTE P.Q.

Comme résultat des bas prix on a vu renaître dans quelques régions du Manitoba, l'idée d'une coalition entre les cultivateurs pour mettre eux-mêmes leur blé sur le marché. Il est difficile de voir en quoi cela pourrait améliorer la situation actuelle. Ils seraient impuissants à produire une hausse tout autant qu'aujourd'hui. Quant aux éleveurs, ils ont autant de droit de se construire des éleveurs aux stations de chemins de que de se construire de greniers sur leurs terres. Un éleveur serait avantageux à ce point de vue que les cultivateurs pourraient y transporter leur grain dès qu'ils seraient en mesure et attendre pour le vendre que les prix fussent à leur gré, avec le privilège d'obtenir des banques des avances sur leur reçu d'entrepôt. Mais nous ne croyons pas que le cultivateur ait rien à gagner à expédier lui-même son blé au marché central, où il n'a certainement pas les mêmes avantages que le marchand pour en tirer un bon parti.

"Quant à l'avenir du blé, il y a toute probabilité que les prix hausseront. La situation du blé est telle qu'il suffira que la confiance renaisse sur les marchés monétaires et que les taux soient moins élevés pour que le prix revienne à sa hauteur légitime au point de vue de l'offre et de la demande. Mais il est impossible de prévoir combien durera la crise actuelle bien que. Apparemment le plus fort de la crise soit passé."

A Montréal, le mouvement des grains se réduit à quelques chars de blé endommagé par la gelée qui se vend depuis 60 jusqu'à 70c. suivant qualité; quelques chars de No 3 Manitoba se placent dans Ontario, pour mélanger avec des blés tendres du Haut Canada, on le cote de 88 à 90c.

Les farines sont, naturellement, très calmes en ces jours de fête et les prix sont sans changement avec demande presque nulle. Les farines fortes de la ville pourraient peut-être être achetées en bons lots pour comptant, un peut au dessous de nos cotes.

Les pois sont sans mouvement quoique le prix du marché anglais soit ferme en cote que nous donnons est nominale.

L'avoine des environs commence à arriver en ville depuis que le pont de glace est solide; mais pas en quantité suffisante pour influencer les prix. Il n'y a d'ailleurs en offre, en gros, que de l'avoine du Manitoba à 44 et 45c., et de l'avoine du Haut-Canada, à 47½ et 48c., le tout par 2 minots de 34 lbs.

L'orge à moulés est en demande très modérée dans les prix de 50 à 53c; l'orge à Malter vaut de 60 à 65c., nominale.

Le blé d'inde est un peu meilleur marché à Chicago, et le prix en est moins ferme ici; nous cotons de 75 à 78c., droits payés.

Nous cotons en gros :

Blé roux d'hiver, Canada No. 2. 0.95 à 0.96
 " blanc d'hiver, " " 0.94 " 0.95
 " du printemps, " " 0.95 " 0.96
 " du Manitoba, No. 1 dur.... 0.00 " 0.00
 " " " 2 dur..... 1.00 " 1.01
 " " " 2 du Nord. 0.95 " 0.97
 Avoine..... 44 " 45
 Blé d'inde, en douane..... 63 " 65
 do droits payés..... 75 " 78
 Pois, No. 1..... 90 " 95
 " " 2, (ordinaire)..... 73 " 75
 Orge, par minot..... 50 " 65
 Sarrasin, par 50 lbs..... 50 " 60
 Seigle, par 50 lbs..... 00 " 00

FARINES
 Patente d'hiver..... \$5 00 à 5 25
 do du printemps..... 5 25 à 5 50

do Américaine..... 6 25 à 6 50
 Straight roller..... 4 60 à 4 70
 Extra..... 4 40 à 4 50
 Superfine..... 3 65 à 4 10
 Forte de boulanger (cité)..... 5 00 à 5 25
 do Américaine..... 0 00 à 0 00

EN SACS D'ONTARIO
 Medium..... 2 40 à 2 55
 Superfine..... 1 75 à 2 00
 Farine d'avoine standard, en barils 0 00 à 4 80
 Farine d'avoine granulee, en barils 0 00 à 5 00
 Avoine roulée, en barils..... 5 00 à 5 15

Marché de détail
 Les grains étaient rares, mardi, sur la place Jacques-Cartier; ils se sont vendus à des prix fermes, l'avoine faisant de \$1.05 à \$1.10.

En magasin, l'avoine vaut \$1.15 pour celle de Québec et \$1.20 pour celle d'Ontario, par 80 lbs.

L'orge No. 2 de la province vaut \$1.20 par 100 livres; l'orge No. 1 d'Ontario vaut \$1.25.

Le blé d'inde jaune des Etats Unis se vend 77½c par minot, le blanc 78c.

Le sarrasin se vend \$1.10 par 100 lbs.

La graine de lin par minot de 60 lbs. vaut \$1.35 à \$1.45.

La farine de seigle vaut \$2.60 par 100 livres.

La farine d'avoine vaut \$2.25 à \$2.40 par 100 livres.

La farine de sarrasin vaut \$1.70 par 100 livres.

BEURRE.
Marché de Montréal
 La situation du marché paraît s'améliorer un peu; d'assez fortes exportations de beurre commun, acheté à des prix très bas, ont soulagé le marché et réduit les stocks. L'inventaire fait dans les entrepôts a démontré qu'il n'y a pas cette année le même encombrement que l'année dernière, et l'on en a conclu que les prix pourraient bien monter. Avec des prix élevés à New-York, qui nous ont permis d'exporter dans des pays qui se fournissaient autrefois sur les marchés des Etats-Unis ont eu un bon effet pour les détenteurs ici. On nous signale quelques transactions en townships d'été, achetées à 13c et revendues à 17c. Des lots de beurres de l'Ouest ont été pris à 15 et 15½c pour l'exportation.

Les beurres de beurreries sont bien tenus et en demande suffisante pour que les détenteurs n'aient aucune appréhension pour l'écoulement de leur stock. On cote encore 24c pour le choix, mais il n'est pas impossible qu'on ne demande bientôt 25c.

Beurre de beurrerie :

Jun et juillet..... 16 à 19c
 do (détail)..... 18 à 20c
 Août..... 17 à 20c
 do [détail]..... 18 à 21c
 Septembre et octobre..... 22 à 23c
 do détail..... 23 à 24c

Beurre de ferme :

Townships..... 17 à 20c
 Morrisburg & Brockville... 15 à 16c
 Province..... 14 à 16c
 De l'Ouest..... 13 à 15c

FROMAGE
Marché de New-York
 Le fromage a été moins actif, mais, autrement, dans la même situation que la semaine dernière. Personne ne parle de baisse, excepté les acheteurs qui ont besoin de stock mais il n'y a pas non plus de tendance apparente vers la hausses, les détenteurs sont d'ailleurs tranquilles et comptant que les prix prendront un peu d'amélioration au commencement de la nouvelle année. Un statisticien estimé qu'il y avait à New York, au 20 Décembre, 95,000 fro-

mages dont 30,000 en petites meules et 165,000 fromages en Canada.
Marché de Montréal.
 Le câble se maintient à 50s mais les transactions sur notre marché sont à peu près nulles et les prix nominaux.
 Il n'y a pas, chez nos commerçants de fromage disponible pour l'exportation, à peine s'il reste de quoi fournir à demande locale. Les exportateurs ont un peu de stock, mais ils ne sont point en être en peine. On calcule qu'il y a à Montréal. Moins de 90,000 fromages; que les stocks de ce côté de l'océan ne déposent pas 250,000 boîtes. Il a été expédié la semaine dernière, de Montréal 2026 fromages pour Londres et 41 pour Liverpool, par Boston.

ŒUFS
 Le marché est sans changement appréciable, les prix sont fermes et la demande bonne. On cote les œufs frais garantis de 27 à 28c, la douzaine; les œufs frais d'automne, de 25 à 28c; les œufs d'été, 23 à 24c, et les œufs chaumés de 22 à 23c la douzaine.

VOLAILLES ET GIBIER
 Les marchés ont été approvisionnés par les cultivateurs qui ont vendu leurs volailles à des prix raisonnables. Les volailles gelées, en caisse, se sont vendues comme suit:
 Dindons, 10 à 11c, le blé; canards, 8 à 9c; poulets, 5 à 7c; oies, 6 à 6½c.
 Les perdrix sont rares et se sont vendues de 55 à 60c la paire pour No 1 de 25 à 30c pour No 2.

POMMES DE TERRE
 Le prix des patates continue à se raffermir, avec une bonne demande en demi-gros. On cote les lots de 25 à 50 poches, de 85 à \$1.00 la poche de 90 lbs et les lots de char de 75 à 85c.
 A Boston, on cote :

	Le minot.
Houlton Hebrons.....	\$1.10 à 1.15
" Roses.....	1.00 à 1.05
Aroostook Hebrons.....	1.05 à 1.10
" Roses.....	0.95 à 1.00
I. P. E. Hebrons.....	1.00c à 1.05
" Roses et blanches	90 à \$1.00
N. B. et N. B. par baril.....	2.75 à 3.00

FOIN ET PAILLE
 Les arrivages de foin sont plus nombreux; mais la demande est bonne et il ne reste pas de voy ges sur le marché. Les prix sont soutenus. Nous cotons le foin No 1 de \$8.50 à \$9.00, le foin inférieur de \$6.50 à \$8.00. La paille se vend de \$4.00 à \$6.00.

FOIN PRESSÉ ET FOURRAGES
 A Boston on cote le foin :
 Choix..... la tonne. \$15.00 à 15.50
 Beau à bon..... " 13.00 à 14.00
 Beau de l'est..... " 12.00 à 13.50
 Pauvre à ordinaire " 10.00 à 12.00

A Montréal le mouvement est bien tranquille et les prix tout au plus soutenus.

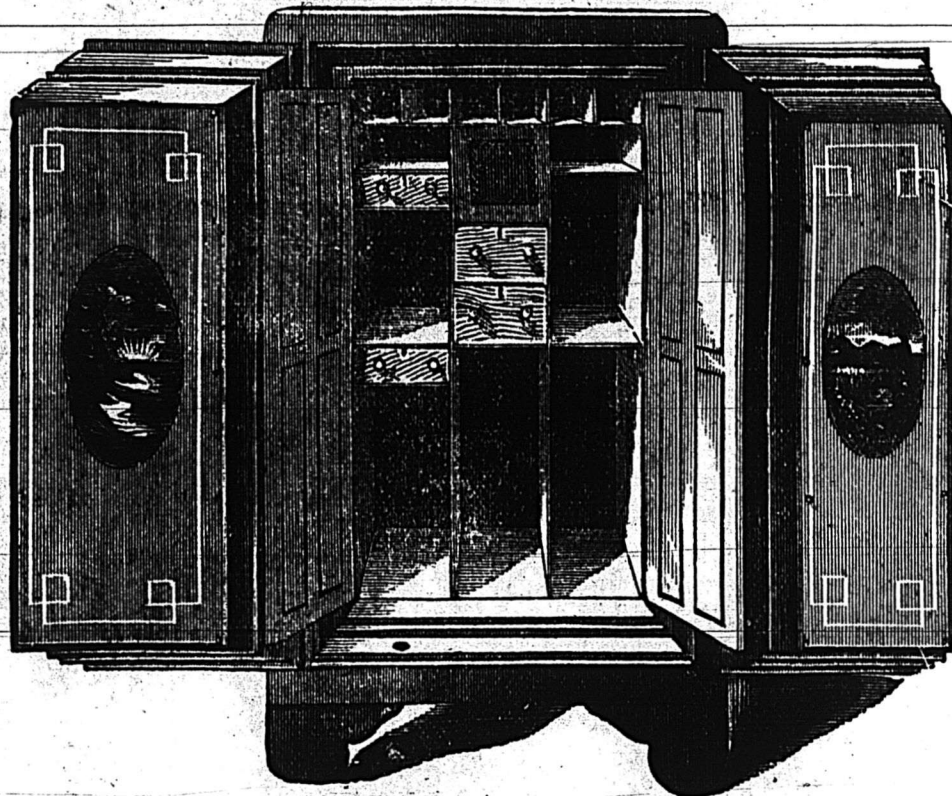
Nous cotons en magasin :

Foin pressé No. 1, la tonne \$9 00 à 0 00
 " " No 2, " 8 00 à 0 00
 " " No 3, " 6 00 à 7 00
 Paille " " \$ 6 00 à 0 00
 Moulée, extra, la tonne 00 00 à 28 00
 " No 1, " 00 00 " 28 00
 " No 2, " 00 00 " 24 00
 " No 3, " 00 00 " 00 00
 Gru blanc " 00 00 " 27 00
 Son " 19 00 " 20 00
 do au char " 17 50 " 18 50
 Blé d'inde blanc moulu 29 00 " 0 00
 Blé d'inde jaune moulu 29 00 " 00 00
 Farine de blé d'inde 100 lbs 1 45 " 0 00
 Blé d'inde broyé, la tonne 29 00 " 00 00

T. FRENETTE

Manufacturier de

Coffres-Forts, Portes de Voute



Fournaises pour Plâtriers,
Grillage,
Serrureries, etc, etc.

Ouvrages en Fer
et Réparations faites avec soin
et à Prix Modérés.

No. 377, RUE CRAIG, MONTREAL

Téléphone Federal No. 163

L'ECONOMISTE FRANÇAIS

Sommaire de la livraison du 13 déc. 1890.

PARTIE ECONOMIQUE

L'impôt sur le revenu des valeurs dites mobilières, p. 737.

La réorganisation des finances argentines, p. 739.

Les transmissions immobilières et les hypothèques en Alsace-Lorraine, p. 740.

Le mouvement économique et social aux Etats-Unis: le flot des pensions; le déficit prochain du Trésor; les contributions forcées des candidats dans l'Etat de New-York, p. 742.

Les banques d'émission et le papier-monnaie dans l'Amérique du Sud, p. 744.

Les discussions de la Société d'économie politique de Paris: Des effets économiques de la réglementation et de la réduction de la durée du travail, p. 745.

Lettre d'Espagne: la question économique et commerciale en Espagne, p. 748.

La ligue pour la défense du commerce d'importation et d'exportation de Bordeaux et du Sud-Ouest, p. 749.

Correspondance: les Conversions de la Dette turque, p. 750.

Revue économique, p. 750.

Nouvelles d'outre-mer: Colonies françaises, p. 751.

Tableaux comparatifs des importations de marchandises pendant les dix premiers mois des neuf dernières années, des importations et des exportations de métaux précieux, de la navigation et du rendement des droits de douane pendant les dix premiers mois des années 1890, 1889 et 1888.

PARTIE COMMERCIALE

Revue générale, p. 719—Sucres, p. 753—Correspondances particulières: Lyon, Bordeaux, le Havre, Marseille, p. 754.

REVUE IMMOBILIERE

Adjudications et ventes amiables de terrains et de constructions à Paris et dans le département de la Seine, p. 755.

PARTIE FINANCIERE

Banque de France; Banque d'Angleterre; Tableau général des valeurs; Marché des capitaux disponibles; Marché anglais; Rentes françaises; Obligations municipales; Obligations diverses; Actions des chemins de fer; Institutions de Crédit; Fonds étrangers: Valeurs diverses; Assurances; Renseignements financiers: Recettes du Canal de Suez; Changes; Recettes hebdomadaires des chemins de fer, p. 706 à 764.

L'abonnement pour les pays faisant partie de l'Union postale est: un an, 44 francs, 6 mois 22 francs. S'adresser aux bureaux; Cité Bergère, 2, à Paris.

L. FRECHETTE & CIE
Ingénieurs-Mécaniciens

Vendeurs et acheteurs de toutes espèces de
Machinerie, Fournitures de toutes espèces de machineries,
Appareils à Gaz, les Engins à vapeur, etc.

Propriétaires et fabricants de la célèbre Machine à Bardeau breveté de Fréchette.

Une Usine "Machine Shop" est attachée à l'établissement.

Nos 686 et 688, Rue Craig
Téléphone 2849. MONTREAL.

SIMEON PROULX
MENUISIER & CHARPENTIER.
No. 6½
Rue St. Charles-Borromée
MONTREAL

Ouvrage exécutés avec promptitude et à bas prix.
Spécialité: Cadres pour Bains, toujours en main.

ETABLIE EN 1890

ARPIN & BERGERON
Manufacturiers de
CHAUSSURES
EN GROS

Spécialité: Chaussures faites à la main pour hommes, chaussures pour Dames.

No. 29, Rue Lacroix
MONTREAL

JONG D'OR SOLIDE.
35c. pour un Jong valant \$2.

Ce Jong est fabriqué d'une composition métallique renforcée de deux lourdes lames d'or solide de 18 karat. Il est garanti et gardera son lustre et sa beauté des années. Une garantie "bona-fide" est envoyée avec chaque Jong ainsi qu'un blanc, que vous pouvez remplir et renvoyer avec le Jong s'il ne vous donne pas satisfaction; alors nous vous remettrons votre argent. Ce Jong se vend généralement \$2.00, on ne peut le distinguer d'avec un de \$10.00. Pour introduire nos montres et nos bijoux nous enverrons ce Jong et en plus notre Catalogue et nos Termes Spéciaux aux Agents, etc., sur réception de 50c. en timbres-postes. L'annonce d'un Jong de cette qualité n'a jamais été faite auparavant. Envoyez vos commandes aussitôt que possible; car bientôt il sera trop tard. (Envoyez un morceau de papier de la grosseur de votre doigt.) Adresses: SEARS ET CIE., 115 Rue Yonge, Toronto, Can.

Banque d'Hochelega
AVIS
Dividende No. 29

Avis est par le présent donné qu'un dividende de trois pour cent a été déclaré, pour le semestre courant, sur le capital payé de cette institution et qu'il sera payable à son bureau principal et à ses succursales le et après le 2 janvier prochain.

Le livre de transferts sera fermé du 16 au 31 décembre prochain, ces deux jours inclus.

Par ordre du Bureau,
M. J. A. PRENDERGAST,
Cassier

AVOCATS
OSCAR GAUDET
AVOCAT
1572, NOTRE-DAME
MONTREAL

Doherty & Doherty
AVOCATS
No. 13, RUE DE L'HOPITAL
MONTREAL

Girouard & de Lorimier
AVOCATS
30, rue St-Jacques, Montréal.
Téléphone No. 1837.

L. N. BERNARD
AVOCAT
DRUMMONDVILLE, P. Q.

HUDON, HEBERT & CIE

IMPORTATEURS DE

Vins, Liqueurs et Provisions
EN GROS

304 et 306, RUE ST-PAUL. — 143 et 145, des Commissaires

N. B. — Nous faisons une spécialité des VINS de MESSE, et tenons constamment en mains pour cet usage, les vins de Sicile, Tarragone et les Sauternes.

GAUCHER & TELMOSSE

IMPORTATEURS DE

VINS, LIQUEURS ET EPICERIES

242, 244 & 246 RUE ST-PAUL

VIS-A-VIS LA RUE ST-VINCENT

Département Spécial:—Farines, Provisions, Beurre, Graisse, Lard, etc., etc.

Nous nous chargeons de la vente de BEURRE, ŒUFS, et autres Produits que vous voudrez bien nous consigner.

87-89-91-93 rue des Commissaires, MONTREAL

Médaille d'Or à l'Exposition de Québec.

Médaille à l'Exposition de Toronto

Compagnie Centrale de la Charente

ALEXANDRE MATIGNON & CIE.

COGNAC

Véritable Cognac, Fine Champagne, en fûts, bouteilles, flasks, carafes

AGENTS:

A Québec: H: Beatey, rue de la Fabrique.

A Brantford: T. S. Hamilton & Cie.

A MONTREAL: JAMES ALLEN, 6, St-Nicolas.

Prière de se méfier des contrefaçons.

N. K. FAIRBANK & CIE

Chicago, St-Louis, New-York, et Montréal

Saindoux Raffiné

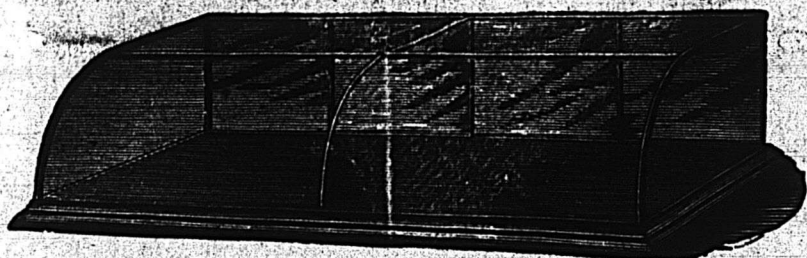


(Composé)

No. 185, Rue Wellington

Téléphone Bell No 2943.

MONTREAL.



MONTREAL SHOW CASE CO.

Manufacturiers de vitrines en argent plaqué, noyer, ébène et mahogany, ainsi que des garnitures pour magasins de bijouteries, de pharmacies, de bars et de magasins. Nouveaux dessins. Demandez le catalogue des vitrines.

Téléphone No. 1444. — 30 Rue du Collège, Montreal.

COGNAC E. PUET

Recommandé par les principaux médecins.

En Vente chez tous les Epiciers
à \$1.25

JULES GIROUX, Agent-Général, à Montréal.

ARTHUR LEFAIVRE, Représentant à Montréal

AU COMMERCE !

Saisons du Printemps et d'Ete
1890

Vous trouverez toujours en magasin l'assortiment le plus varié et le plus complet de Marchandises Sèches, chez

SPECIALITÉ DE

Marchandises Sèches

EN GROS

Désirables pour tous. — Une seule marque

270 RUE ST-PAUL, Montréal

et MANCHESTER, Angleterre

THIBAUDEAU BROS. & CO

IMPORTATEURS DE

Marchandises Françaises

ANGLAISES ET AMERICAINES.

332 Rue ST-PAUL, MONTREAL.

QUEBEC, WINNIPEG et LONDRES, Angleterre.

BEATTY'S TOUR OF THE WORLD.

Ex-Mayor Daniel F. Beatty, of Beatty's Celebrated Organs and Pianos, Washington, New Jersey, has returned home from an extended tour of the world. Read his advertisement in this paper and send for catalogue.

BEATTY



Dear Sir—We returned home April 9, 1890, from a tour around the world, visiting Europe, Asia, (Holy Land), India, Ceylon, Africa (Egypt), Oceania, (Island of the Bees), and Western America. Yet in all our great journey of 55,916 miles, we do not remember of hearing a piano or an organ sweeter in tone than Beatty's. For we believe we have the sweetest toned instruments made at any price. Now to prove to you that this statement is absolutely true, we would like for any reader of this paper to order one of our matchless organs or pianos, and we will offer you a great bargain. Particulars Free. Satisfaction GUARANTEED or money promptly refunded at any time within three (3) years, with interest at 5 percent on either Piano or Organ, fully warranted ten years. 1870 we left home a penniless plowboy; to-day we have nearly one hundred thousand of Beatty's organs and pianos in use all over the world. If they were not good, we could not have sold so many. Could we! No, certainly not. Each and every instrument is fully warranted for ten years, to be manufactured from the best material market affords, or ready money can buy.

EX-MAYOR DAN. F. BEATTY. From a Photograph taken in London, England, 1889.

Church, Chapel, and Parlor Organs, Grand Square, Beautiful Wedding, Birthday or Holiday Presents. Catalogue Free. Address Hon. Daniel F. Beatty, Washington, New Jersey.



ORGANS

Church, Chapel, and Parlor Organs, Grand Square, Beautiful Wedding, Birthday or Holiday Presents. Catalogue Free. Address Hon. Daniel F. Beatty, Washington, New Jersey.

Cigares de Granby

"LA FAMEUSE"

"LA MAYA" "HAVANA PEARL"

"PERFECTION" "FASCINATOR"

"BABY PEARL"

Première qualité. Plus bas prix du marché. Marques spéciales à ordre.

Payne Freres & McFarlane

GRANBY, P.Q.

DYSPEPSINE

Le Grand Remède Américain pour la

"DYSPEPSIE"

En vente partout, 50c la bouteille.

Seul Agent pour le Canada:

The Dawson Medicine Co,

MONTREAL.

ED. BEAUVAIS & CIE

MAGASINS GENERAUX

Entrepôt No 76 V. R.

Courtiers de Douane

Marchands à Commission

Marchandises reçues en consignation.

Argent avancé sur marchandises.

5 et 7 Rue DeBresolles, Montréal

PARKER & POPHAM

FABRICANTS D'HABILLEMENTS CONFECTIONNES EN GROS

No. 6, Rue Lemoine, Montréal

Nos voyageurs sont sur la route aux saisons habituelles avec des lignes complètes d'HABILLEMENTS pour Hommes, Jeunes Gens et Enfants

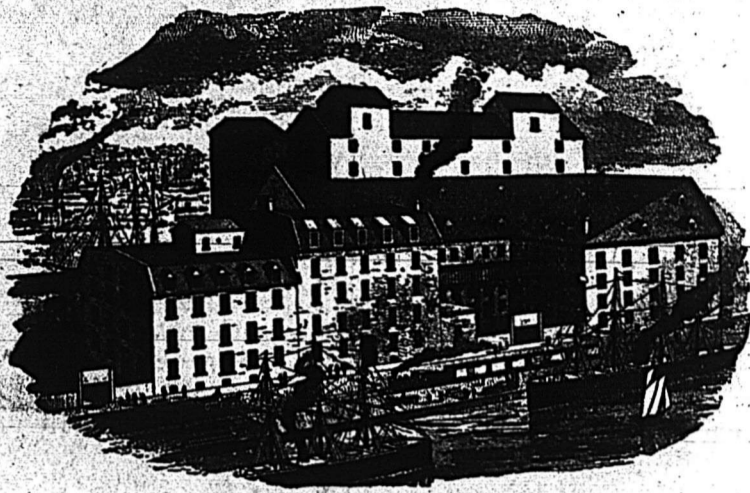
Les DERNIERES MODES et les PLUS BAS PRIX

Nous avons toujours un lot de lignes d'occasion (job) à écouler à des PRIX TRÈS REDUITS. Les acheteurs qui viennent à Montréal devraient venir voir ce que nous avons à leur offrir.

IRA GOULD & SONS

CITY MILLS - MONTREAL

Fabricants de Farine
De première qualité.



Farine Patentée et Farine Forte à Boulanger
faites du meilleur blé dur de Manitoba.

Farines choisies pour Familles et Farines patentées faites de blé d'hiver soigneusement choisi. — Qualité incomparable.

LA SEMAINE COMMERCIALE ET FINANCIERE

Montréal, 31 décembre 1890.

Le marché monétaire est tranquille; la demande de fonds pour la spéculation est à peu près nulle; pour les besoins légitimes du commerce, il y a assez d'argent, mais pas trop, et les emprunteurs d'occasion sont reçus très froidement. La clientèle ordinaire, d'ailleurs, n'a pas en ce moment de grosses échéances; les comptes des manufacturiers se paient généralement en janvier et février; les échéances des détailliers de nouveautés viennent en février et mars.

On cote les prêts sur titres nominale-ment de 6 à 6½ p.c. et l'escompte varie de 7 à 8 et même 8½ p.c.

A Londres, les capitaux disponibles sont fermes; on les cote sur le marché libre, de 4½ à 4¾ p.c. A New York les prêts sur titres varient entre 4 et 6 p.c.

L'encaisse de la banque de France a augmenté de 1.952,000 francs, or et diminué de 375,000 francs, argent, pendant la semaine dernière.

Le change sur Londres est tranquille et faible.

Les banques vendent leurs traites à 60 jours de vue à une prime de 7½ à 8½ et leurs traites à vue à une prime de 8½ à 9½. Les transferts par le câble valent de 9 à 9½ de prime. Les traites à vue sur New-York et les greenbacks valent de ½ à ¾ de prime. Les francs valaient hier à New-York 5.23½ pour papier long et 5.21½ pour papier court.

Voici le tableau des opérations du Comptoir de Liquidation (Clearing House) de Montréal pendant la semaine terminée le 25 décembre 1890.

Dates	Bordereaux	Balances
19 déc. 1890	\$1,575,651	\$147,232
20 "	1,708,335	280,400
22 "	1,367,332	175,830
23 "	1,771,260	181,806
24 "	1,451,346	138,704
Total	\$7,873,924	923,972
Semaine précédente	\$8,705,308	\$1,143,916
Semaine correspondante 1889	\$ 6,887,917	847,280

La bourse a été, comme d'habitude en cette saison de fêtes, délaissée par ses plus fervents adorateurs; les transactions ont été à peu près nulles et la commission qu'ont pu gagner les agents de change ne paiera certainement pas les cadeaux qu'ils ont à offrir demain.

Comme ton, la bourse est cependant ferme et les cours ont en générale une tendance à la hausse. La banque de Montréal n'a pas eu de ventes depuis jeudi; mais on la cote plus ferme, 223½ vendeurs et 221 acheteurs. La banque des Marchands a fait hier 141½, la banque du Commerce est la plus active des actions de banque, elle a fait hier 124 et aujourd'hui 124½. La banque du Peuple a en une petite transaction vendredi à 97. Les banques Canadiennes ont été cotées comme suit:

	Vendeurs	Acheteurs
B. du Peuple.....	100	97
B. Jacques Cartier...	95	85
B. d'Hochelaga.....	105	101
B. Nationale.....	83
B. Ville-Marie.....

Le mouvement général du commerce de gros a été tranquille, cette semaine; d'ailleurs il n'y a pas lieu de s'en étonner, car la période des fêtes est une période de chômage pour le gros et d'activité pour le détail, chaque année que Dieu donne:

Pourvu, donc que, les fêtes passées, nous puissions retrouver un peu plus de demande pour les nouveautés, les épicerie et les autres denrées qui auront été consommées en ces jours de réjouissance, tout sera dans l'ordre.

Avant d'entrer dans la revue détaillée des divers genres de commerce, signalons un fait du plus vif intérêt pour le commerce de Montréal. Aujourd'hui à midi, une centaine de nos principaux négociants, membres de la Chambre de Commerce se réunissaient à la salle de lecture de la Chambre, pour présenter leurs souhaits de bonne année à M. J. J. Curran, le sympathique député de Montréal Centre. Et avec ces souhaits ils lui présentaient un joli coffret en argent bruni, contenant un chèque accepté pour la somme de \$7,000, produit d'une souscription ouverte parmi le haut commerce. L'adresse était signée par M. Hugh McLennan, président, l'hon. Edward Murphy, trésorier et M. C. P. Hébert, pré-ident du comité. Elle contenait l'expression de la gratitude de tous les commerçants de Montréal de toute nationalité et de toute religion, pour les services rendus par M. Curran dans l'exercice de son mandat. Elle rappelait que M. Curran s'est toujours tenu sans hésitation et sans restriction, à la disposition de la Chambre de Commerce et des autres associations commerciales; leur ménageant des entrevues avec les

OUR NATIONAL FOODS!

DAVID ROBERTSON & CO.

No. 279, Rue des Commissaires, Montréal

Seuls Agents pour **The Ireland National Food Co., Lim.**

MANUFACTURIERS DES

Farines, Gruaus, Grains roulés et mondés les plus hygiéniques et les plus parfaits. — La perfection des aliments.

Demandez à votre épicier et essayez les produits suivants:

Dessiccated Wheat, Dessiccated Rolled Oats, Hominy, Frumenty, Farin Germ Meal, Gluten Flour, Barley Meal, Rye Meal, Snow Flake Barley, Rolled Wheat Flakes, White Corn Gritz, Baravena Milk Food, &c., &c.

ministres, plaçant chaleureusement leur cause, et mettant à leur service et ses talents d'orateur, et sa vive intelligence des besoins du commerce et son influence auprès du ministère. Cette démonstration pratique de sympathie laissera un agréable souvenir, non seulement chez M. Curran mais aussi chez ceux qui y ont participé de leurs deniers. Il n'est, quoiqu'on dise, rien de si agréable que le souvenir d'une bonne action.

Cuirs et peaux.—Dans les cuirs, il n'y a pour le moment que peu de transaction, mais la demande n'est que différée et l'on compte sur de bonnes affaires lorsque le tracass des jours de fête sera apaisé. Les détenteurs sont fermes dans leurs prétentions et les concessions que l'on se vante d'avoir obtenues n'ont dû être accordées que sur lots d'occasion ou par des gens trop à court de fonds.

Les peaux vertes sont assez rares et en bonne demande; mais nous n'avons pas à changer nos cotes. D'ailleurs les peaux à cette saison, sont toutes plus ou moins endommagées par le grub.

No. 1	4.50	5.00
No. 2	3.50	4.00
No. 3	2.50	3.00
Agneaux	0.85	0.90
Veaux	0.00	0.00

Draps et nouveautés.—Pas de changements à rapporter cette semaine dans cette ligne ni au point de vue des ventes, ni à celui de la collection. Presque tous les voyageurs sont rentrés en ville; ceux qui continuent leur tournée font quelques ventes; de fait, il est plus facile de vendre que de se faire payer et les marchands de gros sont plus anxieux pour leurs collections que pour l'écoulement de leurs marchandises. Il n'y a pas de stock à la campagne, et ceux qui veulent s'y risquer peuvent faire de bonnes ventes.

Epiceries.—Il y a eu encore cette semaine une bonne demande pour les marchandises de saison; naturellement, cette demande va tomber et le commerce sera tranquille pendant quelque temps après les fêtes. Les collections sont bonnes, grâce, nous dit-on, au raccourcissement des termes de vente. Un des bons clients de la maison L. Chaput fils & Cie, lui écrivait ces jours-ci:

Les courtes échéances nous dérangent un peu pour le moment; mais c'est une bonne chose pour l'avenir à la campagne; cela nous aidera à faire connaître aux cultivateurs qu'il est impossible de vendre toujours à crédit.

Rien de changé, absolument, dans les prix des sucres, des sirops, melasses etc. Grande demande pour les noix, les raisins secs, les amandes, figues, noix, etc., à des prix bien tenus.

Fers, ferronneries et métaux.—Il n'y a que fort peu d'activité dans les diverses branches de ce commerce; c'est la morte

saison, d'ailleurs, les achats d'automne étant terminés et ceux du printemps n'étant pas encore commencés.

Pas de changement dans les prix; nous cotons seulement la petite tôle noire en boîtes (Canada Plate) de \$3.10 à \$3.25. Les collections sont assez difficiles.

Huiles, peintures, etc.—Rien de changé dans les peintures ni dans les verres à vitres, pour le moment, quoique la perspective soit favorable à la hausse.

L'huile de pétrole canadienne est en baisse de 1c. elle se vend au quart 15c. le gallon.

Les huiles de poisson restent fermes, mais sans changement appréciable et sans grande demande.

L'huile de lin est bien tenue ici, ainsi que la térébenthine, l'une et l'autre sont en hausse dans les pays d'origine, mais cette hausse ne s'est pas encore fait sentir sur notre marché.

Salaisons.—Nous cotons aujourd'hui le lard "Chicago Clear Mess." d' Armour, à \$15.00 le quart.

Les lard de Laing & Son sont sans changement à \$15.00 en quarts et \$7.75 en demi quarts.

Les saindoux en saeux valent \$1.60, Laing et \$1.75, Fairbank. En canistres, la graisse de Laing vaut:

Canadienne de 10 livres.....	7½c
" " 5 "	8 "
" " 3 "	8½ "

Nouvelle Maison de Papeterie

EN GROS

Whiteford & Gouin

No. 73 Rue St-Jacques

MONTREAL

Liste partielle des articles tenus en stock:

Papier glacé	Programme de bal
Papier cuir	Crayons pour do
Papier à dessin	Têtes de comptes
Papier à livres	Carton glacé
Papier buvard	Carton bri-tol
Papier parchemin	Carton Chine
Papier de fil	Papier marbré
Papier d'emballage	Papier d'imprimerie
Papier manille	No. 1, No 2 et No 3
Papier lithographique	Enveloppes
Papier à lettre	Bloc notes
Papier à note	Papier de toilette
Etiquettes	Papier de soie
	Ficelles

Agents des maisons

CARTER, RICE & CO.

BOSTON et

M. & S. EATON (Livres de Prières)

DUBLIN

WHITEFORD & GOUIN,

Tel. Bell 1569 73 rue St Jacques, Montréal

NOS PRIX COURANTS

EPICIERIES.

Table listing various food items under 'EPICIERIES' such as 'Thés', 'Cafés verts', 'Cafés rôtis', 'Epices', 'Fruits secs', and 'Spiritueux'. Each item is listed with its price in dollars and cents.

Table listing various food items such as 'Whisky Irlandais', 'Rum de la Jamaïque', 'Esprit de vin', 'Vins', 'Vinaigre', 'Malt', 'Champagne', 'Cognac', 'Liquors', and 'Spirits'. Each item is listed with its price in dollars and cents.

Table listing various food items such as 'Lait concentré', 'Nestlé's food', 'Rolled oats', 'Dessicated wheat', 'Chocolat Ménier', 'Farine préparée', 'Brodie & Harvey', 'Normandin', 'Produits de la "Ireland National Food Co."', 'CONSERVES', and 'Produits chimiques'. Each item is listed with its price in dollars and cents.

Table listing various food items such as 'Huile de foie de morue Wyeth's', 'demiards', 'Trésor de nourriture', 'Sirop Dr Coderre', 'Hop Bitters', 'Pain Killer', 'Spécialité de M. Geo. Tucker', 'Arrapaho ou Baume de la Montagne', 'Sardines', 'Maquereau', 'Saumon', 'Huitres', 'Tomates', 'Pois', 'Haricot de Boston', 'Blé-d'inde', 'Langue', 'Poulet rôti', 'Dinde rôtie', 'Fraises', 'Ananas', 'Prunes', 'Marmelade', 'Gélées', 'Confitures', 'Alun', 'Borax', 'Bleu', 'Pearline', 'Camphre', 'Couperose', 'Gomme arabique', 'Indigo', 'Soda à laver', 'Soufre', 'Acide carbolique', 'Soda caustic', 'Soda caustic', 'Extrait de Campêche', 'Subh. de morphine', 'Opium', 'Acide oxalique', 'Podure de potasse', 'Quinine', 'Salpêtre', 'Crème de tartre', 'Acide tartrique', 'Vitriol', 'Essences et extraits', 'Eau de Cologne', 'Eau de Floride Murray & Lemman', 'Produits pharmaceutiques', 'Huile de ricin', 'Castor', 'Huile de foie de morue', 'Huile de morue T. N.', 'de loup-marin', 'paille', 'de lard', 'No 1', 'd'olive pour machine', 'à bouche', 'à lampion', 'de sparmaceti', 'de baleine', 'pétrole', 'américain', 'Castor', 'Ours', 'Renard', 'Loup cervier', 'Marte', 'Vison', 'Rat musqué', 'Loutre', 'Chat sauvage', 'Bête puante'.

LE PRIX COURANT

REVUE HEBDOMADAIRE

du Commerce, de la Finance, de l'Industrie
de la Propriété foncière et des Assurances.

Bureau: No. 32, rue Saint-Gabriel, Montréal

ABONNEMENTS:

Montréal, un an..... \$2.00

Canada et Etats-Unis..... 1.50

France..... fr. 12.50

Publié par

LA SOCIÉTÉ DE PUBLICATION COMMERCIALE,
J. MONIER, Directeur.

Téléphone Bell No. 2602.

Téléphone Federal No. 708.

MONTREAL 2 JANVIER 1891

ACTUALITES

L'Association des Entrepreneurs de Montréal a discuté le bill de M. Brunet et a décidé de demander qu'il soit renvoyé à six mois.

A un certain nombre de nos abonnés qui n'ont pas encore répondu à notre petite circulaire rouge, nous demanderons de ne pas oublier le PRIX COURANT dans la distribution de leurs Etrennes.

La fromagerie de Manitou, Manitoba, a donné les résultats suivants: Lait reçu des patrons, 296,691 livres; fromage fabriqué, 29,536½ livres; recettes brutes \$2,909,80, dépenses \$851.74, profits nets \$2,058.06 ce qui donne aux patrons 70c en moyenne par 100 livres de lait.

Un M. Boyes écrit de Londres au Ministre des Finances, à Ottawa, pour lui indiquer un moyen de conserver longtemps les œufs frais. Ce serait de les plonger pendant 30 secondes juste, dans l'eau bouillante. Il prétend que, après cette opération, les œufs se conservent parfaitement frais pendant un an et même plus.

Il y a environ vingt-cinq ans, dit le *Grocer*, que Fairbank & Cie sont entrés dans notre marché et ils ont su acquérir et conserver une si belle clientèle, par l'excellence uniforme de leur marchandise que, lorsque le tarif à virtuellement prohibé l'importation de leur graisse au Canada, ils se sont vus obligés d'établir à Montréal une succursale de leurs immenses établissements de Chicago. Ils ont préféré faire ce sacrifice plutôt que de renoncer à un commerce qui leur avait coûté 25 ans à établir.

Plusieurs de nos abonnés parmi les marchands de nouveautés nous ont demandé de faire pour eux ce que nous avons fait pour les épiciers au sujet des présents du jour de l'An. Malheureusement nous avons été avisés de ce désir de leur part trop tard pour faire cette année le travail nécessaire. S'ils veulent bien nous rafraîchir la mémoire en temps utile, au mois de Novembre, l'année prochaine, par exemple au moyen d'une résolution de la Société des Marchands de Nouveautés, nous nous mettons complètement à leur disposition.

BONNE ANNEE

Au commencement de cette nouvelle année, nous nous empressons

de transmettre à tous les lecteurs et amis du PRIX COURANT nos meilleurs et nos plus sincères souhaits de prospérité et de succès. Notre clientèle d'abonnés et d'annonceurs augmentant constamment, nous avons le plaisir de nous adresser cette année à un nombre de lecteurs qui dépasse, sans exagération ceux d'aucun autre journal de commerce dans notre chère province de Québec; et comme nous nous efforcerons de continuer à mériter l'estime et la confiance de ceux de nos compatriotes qui sont dans les affaires, nous espérons que le nombre de nos amis continuera à s'accroître jusqu'à ce qu'il n'y ait pas un seul homme d'affaires canadien français qui ne reçoive pas LE PRIX COURANT.

L'année 1890 a été dure pour tous les commerçants; espérons que l'année 1891 sera plus clémente et que la Providence lassée de nous éprouver nous donnera cette année de bonnes récoltes.

En attendant, nous souhaitons à nos amis la discrétion dans les crédits, le succès dans la collection, le jugement dans les achats, la réussite dans les ventes et, à la suite de l'inventaire qu'ils vont commencer, la contatation d'une bonne balance au crédit du compte Profits et Pertes.

EXPROPRIATION.

Le bill concernant les expropriations vient d'être adopté avec quelques amendements par le Conseil Législatif. Il ne lui manque donc plus que la sanction du Lieutenant-Gouverneur pour devenir loi.

Voici le texte définitif de ce bill qui, chose importante, réserve aux expropriés le droit d'appel de la décision des commissaires:

" Dans le cas d'expropriation pour l'élargissement des rues ou pour toute autre amélioration publique, il est statué que:

a. Les parties auront le droit de produire, devant les commissaires, leur réclamation par écrit ainsi qu'un résumé de leur prétention;

b. Les dépositions des témoins devront être prises en sténographie et transcrites si les commissaires le demandent ou si la cause va, en révision;

c. Les parties auront le droit de se faire représenter par procureur, d'entendre les témoins et de questionner les témoins produits par l'autre partie.

d. Les commissaires devront se prononcer sur chacune des réclamations soulevées, dire qu'elles sont celles qu'ils admettent et quelles sont celles qu'ils rejettent, et fixer séparément l'indemnité à payer pour chacune de celles qu'ils admettent.

e. Les commissaires devront annexer à leur rapport les réclamations produites des dépositions des témoins et tous documents produits devant eux;

f. Les parties pourront en appeler, dans les huit jours qui suivent l'homologation, du rapport des commissaires par la cour Supérieure, au moyen d'une simple inscription à la cour de Révision (avec le dépôt ordinaire), laquelle devra juger sommairement et en dernier ressort du mérite de cet appel.

Ces causes auront préséance en cour de révision.

g. En attendant la décision de l'appel, le montant de la sentence arbitrale restera entre les mains de la corporation qui en paiera l'intérêt à 4 pour cent.

Cependant la cité pourra prendre possession des immeubles expropriés du moment que le rapport des commissaires sera homologué.

h. Toute loi incompatible avec la présente est abrogée et la présente loi n'affectera pas les causes pendantes.

La présente loi deviendra exécutoire le jour de sa sanction.

LES COMMIS-VOYAGEURS

Le grand banquet annuel de l'association des commis-voyageurs a eu lieu hier soir dans la grande salle du St Lawrence. Il y avait environ deux cents convives. Le fauteuil était occupé par le président M. F. Hughes, qui avait à sa droite l'honorable J. A. Chapleau, secrétaire d'Etat: le conseil général Knapp, et à sa gauche l'échevin Hurteau et J. J. Curran C. R., M. P.

Le menu était parfait et servi comme toujours dans le meilleur goût.

M. Fred. Hughes, le président, proposa la santé de la reine et fit l'éloge de l'association des commis-voyageurs. Il fit la remarque qu'en 1872, il n'y avait qu'une seule association comptant environ 400 membres, au lieu qu'aujourd'hui il en existe cinq avec un total de 6,500 membres et un capital d'au-delà de \$300,000. Il exposa ensuite les bénéfices que retirent les membres de l'association et engagea tous les jeunes gens dans le commerce d'en faire partie. En terminant, M. Hughes proposa la santé du président des Etats-Unis. M. le consul-général Knapp y répondit en quelques mots.

L'échevin Rolland proposa ensuite la santé de "nos hôtes." L'honorable M. Chapleau, en se levant, fut l'objet d'une démonstration qui l'empêcha de parler pendant plusieurs minutes. Lorsque les vivats et les applaudissements eurent cessé, le secrétaire d'Etat fit un de ces discours à l'emporte-pièce qui lui sont coutumiers. Il fit allusion au grand développement de notre commerce qui est dû en grande partie au travail et à l'énergie de nos commis-voyageurs. Le pays, dit-il, est prospère et tout devrait encourager les voyageurs de commerce à continuer à étendre leurs relations dans toutes les parties du pays. Il lui a fait plaisir d'entendre parler en termes aussi flatteurs, le consul-général américain dans ses remarques à l'adresse du Canada: Il espérait qu'une entente des plus cordiales ne cesserait jamais d'exister entre les deux pays.

M. J. Dupuis chanta alors une chanson française qui fut beaucoup applaudie et bissée.

M. H. Bulmer parla du progrès étonnant fait par Montréal depuis quelques années. En 1860 il est venu dans le port de Montréal 255 vaisseaux jaugeant environ 121,559 tonneaux.

Cette année 746 vaisseaux jaugeant 930,332 tonneaux ont visité notre port. C'est dû, dit-il, en grande partie, aux efforts et au

travail des commis-voyageurs qui ont fait augmenter le commerce de la ville.

M. J. J. Curran, M. P., parla de la prospérité du pays et de l'augmentation continue du commerce. La statistique du montant des dépôts dans les banques en fait foi. Il y avait aussi les chemins de fer dont les réseaux s'étendaient de plus en plus tous les jours. Il termina en souhaitant aux voyageurs de commerce succès et prospérité dans toutes leurs entreprises.

Après quelques paroles de la part de MM. J. X. Perrault, Wilkin et Dwyer, l'échevin Hurteau répondit à la santé du maire Grenier que la maladie avait empêché d'être présent, M. F. S. Coté proposa la santé de la presse à laquelle M. H. Stafford, autrefois de la *Gazette* et maintenant rédacteur du *Courier* de Morrisburg, répondit en termes très heureux, et après avoir bu à la santé du président proposée par l'honorable M. Chapleau, l'assemblée se dispersa après avoir chanté l'hymne national.

LEGISLATION PROVINCIALE

Nous donnons ci-après le texte.
10. De la nouvelle loi des mines;
20. des résolutions concernant l'emprunt projeté. Le défaut d'espace nous force à remettre à un prochain numéro nos commentaires sur ces deux mesures qui intéressent à un si haut degré notre avenir.

LOI DES MINES

10. A compter du 1er mai 1891, il sera perçu un droit régalién au bénéfice de la couronne sur toute mine déjà vendue, concédée ou autrement aliénée ou qui pourra l'être à l'avenir; ce droit régalién, à moins qu'il ne soit autrement fixé par lettre patente déjà accordée, consistant dans un pourcentage de 3 p.c. de la valeur marchande du produit de toutes mines et minéraux sur les minéraux suivants: fer, y compris la pyrite de fer et les minerais de fer chromique et titanique, or, y compris l'or alluvial, cuivre, mercure, nickel, cobalt, étain, manganèse, amiante, antimoine, phosphate de chaux, plomb, graphite, zinc, mica, aluminium, houilles et charbons, molybdène, pétrole, baryte, ocre, argent, soap-stone. Sur l'or 2½ p.c. du poids brut estimé à \$18 l'once, et sur l'argent 2½ p.c. du poids brut.

20. Le lieutenant-gouverneur en conseil pourra nommer les officiers qu'il croira nécessaires pour mettre à exécution la loi qui sera basée sur les présentes résolutions et fixer leurs titres et salaires.

30. Toute personne pourra obtenir du commissaire des Terres de la Couronne un permis de recherches avec droit de faire tous les travaux nécessaires pour constater la valeur minière d'un terrain quelconque, lequel permis sera valable pour trois mois,

40. Le porteur de tel permis pourra obtenir ensuite la vente de la mine en payant les prix mentionnés dans la loi qui sera basée sur les présentes résolutions et en s'y conformant ainsi qu'aux règlements passés en vertu d'icelle, le tout sujet cependant au droit de préférence accordé au propriétaire superficière de se porter lui-même

à l'exclusion de tous autres, acquéreur des mines et minéraux découverts ou qui pourraient l'être plus tard dans le sous sol de sa propriété.

50. La demande de tel permis devra contenir une description aussi exacte que possible du terrain demandé, à la satisfaction du commissaire, et devra être accompagnée des honoraires suivants: Si la mine est sur une propriété privée \$5. pour chaque 50 acres; si la mine est sur une propriété de la Couronne, \$10 pour chaque 50 acres.

60. Toute personne pourra obtenir du commissaire un titre de vente d'une ou plusieurs concessions minières dans les conditions suivantes: sur les terres des particuliers, après que ces derniers auront été mis en demeure de prendre un titre de vente s'ils se refusent à user de ce droit; sur les terres publiques, en se conformant aux dispositions de la dite loi.

70. Une concession minière comprendra une étendue minimum de 50 acres et maximum de 100 acres; la direction des lignes extérieures des concessions minières devra être déterminée par le commissaire.

1891-92, (838,555) moins les sommes révoquées	\$280,000,.....	558,555
(k) Subcides en argent aux chemins de fer tel que spécifié dans les résolutions de l'assemblée législative, le 23ème jour de décembre 1890.....		2,544,270
1er 35 cts par acre des subcides en terre aux chemins de fer dans les résolutions de l'assemblée législative adoptées le 23ème jour de décembre 1890.....		1,856,050
		\$5,074,320

Faisant une dette totale de \$10,862,358

Attendu que les obligations non-contestées de la province, mentionnées dans le préambule de l'acte 50 Vict. chap. 2, s'élèvent à \$4,037,624, en sus des réclamations contestées existant avant le 29 janvier 1887 et sur lesquelles de fortes sommes ont été payées depuis sans avoir été pourvus par le dit emprunt:

Attendu que la somme réalisée par un emprunt effectué d'après l'acte mentionné plus haut était de \$3,378,332;

Attendu que les subsides aux chemins de fer ont été votés en 1888, au montant d'environ \$3,000,000;

Attendu qu'une dette nouvelle de \$462,911, a été créée par l'acte 51-52 Vict., chap. 13, pour régler définitivement des réclamations qui étaient pendantes depuis environ un siècle, sur la cession de la propriété connue sous le nom de Biens des Jésuites, estimés à plusieurs millions de dollars et

Attendu que la part revenant aux institutions catholiques par le moyen de cette cession, savoir: \$400,000 a été payée;

Attendu qu'il est devenu nécessaire de construire une nouvelle prison et d'agrandir et réparer le palais de justice et les écoles normales à Montréal; de construire de nouveaux palais de justice dans les comtés d'Ottawa et Pontiac, et une nouvelle Ecole Normale à Québec, de racheter les débetures émises par la ville de Fraserville pour la construction d'un palais de justice à cet endroit, de construire des voutes de sûreté et de faire de grandes réparations urgentes aux palais de justice dans les districts ruraux, et que de grandes sommes seront requises pour ces fins;

Attendu que la Province peut être appelée à construire ou acheter un ou plusieurs asiles d'aliénés en prévision de l'expiration des contrats actuels;

Attendu que la construction de ponts en fer et de chemins de colonisation importants, le maintien des écoles du soir pour les classes ouvrières dans les villes et les campagnes, les subsides spéciaux et nouveaux pour aider davantage aux écoles primaires élémentaires, la construction de couvents, collèges et académies, pour l'éducation secondaire, et l'empierrement des chemins dans les municipalités rurales, ont exigé et exigeront encore de fortes dépenses;

Attendu que de nouveaux subsides s'élevant à plusieurs millions de dollars ont été votés, pendant la présente session, comme étant

nécessaires pour couronner la politique des chemins de fer sanctionnée par la Législature précédente;

Attendu que d'autres dépenses imputables au capital sont devenues nécessaires sous les circonstances et sont requises dans l'intérêt public;

Qu'il soit en conséquence résolu:

1. Qu'il sera loisible au Lieutenant-Gouverneur en conseil d'autoriser le Trésorier Provincial d'emprunter sur le crédit de la province, de temps en temps, selon les nécessités du service public, une somme n'excédant pas en tout \$10,000,000, et pour cette fin, d'émettre des bons ou débetures portant un taux annuel, d'intérêt n'excédant pas 4 pour cent, payable annuellement ou semi-annuellement et d'en disposer aux conditions qui lui sembleront les plus favorables;

Résolu 2. Qu'il sera loisible au lieutenant-gouverneur en conseil de déterminer le montant de telles débetures auxquels elles pourront être émises; la date qu'elles porteront l'endroit où elles seront payables et le temps et la manière dont elles seront rachetées.

Résolu 3. Qu'il sera loisible au lieutenant-gouverneur en conseil de déterminer que telles débetures seront rachetables dans 65 ans, en donnant avis d'une année de l'intention de les racheter, ou rachetables dans un temps fixé n'excédant pas 65 ans, ou rachetables par un certain nombre d'annuités payables annuellement ou semi-annuellement, pendant un temps n'excédant pas 65 ans.

Résolu 4.—Qu'il sera loisible au Lieutenant-Gouverneur en conseil de déterminer si ces débetures auront ou n'auront pas un fonds d'amortissement.

Résolu 5.—Que les produits des dites débetures seront appliqués au paiement de la dette flottante de la Province, et au paiement de telles dépenses spéciales, qui seront autorisées plus tard par la Législature de la Province.

STATISTIQUE COMMERCIALE. (Suite)

Sous le rapport du commerce extérieur, les États-Unis ne sont surpassés que par deux pays de l'Europe, l'Angleterre et l'Allemagne; mais en égard à la population, le commerce du Canada est bien en avant sur eux

	Par tête d'habitant en 1889.		
	Import.	Export.	Total
Canada.....	22.70	17.57	40.27
Etats-Unis.....	11.46	11.44	22.88

Excédant par tête en faveur du Canada....	11.24	6.13	17.39
---	-------	------	-------

Au Canada, les droits de douane constituent la principale source des revenus de l'Etat; et comme le commerce extérieur, mais dans une proportion bien plus prononcée, ces droits ont suivi une progression croissante depuis 1868, puisque de cette année à 1889 ils ont monté de 169 pour cent.

Le tableau suivant indique par période quinquennale le montant des revenus, des droits de douane et la proportion par tête.

	Par tête.		
	Revenu	Douane	Rev. Do.
1868..	\$13,687,928	\$3,819,431	\$4.05 \$2.61

1873..	20,813,469	13,017,730	5.67	3.55
1878..	22,375,011	12,795,693	5.49	3.13
1884..	31,861,961	20,164,963	6.92	4.38
1889..	38,782,870	23,784,523	7.60	4.68

Des droits de douane sur l'exportation sont perçus sur les billes de pin, de chêne et d'épinette, les billes à bardeaux et à douves. Le montant perçu sur ces articles a donné en 1868, \$17,968 et en 1889, \$42,207. Les années qui ont le plus rapporté en dehors de l'année dernière sont:

1870.....	37,912
1871.....	36,066
1887.....	31,397

Et celles qui ont donné le minimum:

1876.....	4,500
1877.....	4,103
1878.....	4,161
1870.....	4,272

Ces montants sont compris dans le tableau qui précède.

Le tableau suivant donne la répartition par provinces des importations des droits perçus:

	Import.	Droits par tête
Ontario.....	\$42,292,819	\$7,767,099 \$3.33
Québec.....	44,753,713	10,393,284 6.50
N.-Ecosse....	9,235,554	2,388,734 4.84
N.-Brunswick	6,577,027	1,508,242 4.30
Manitoba.....	2,207,514	549,458 3.66
Colombie....	3,809,786	974,676 9.74
Ile P. Edouard	668,469	186,274 1.50
Ter. du N.O.	128,755	24,549

Les montants par tête sont très approximatifs. On voit que la province de Québec, dont la population représente environ 32 pour cent de la population total, paie plus de 43 pour cent sur les droits de douane, tandis qu'Ontario, qui entre pour 44 pour cent dans la population, n'en paie pas 33 pour cent.

A première vue, on pourrait considérer ce fait comme anormal, mais il ne faut pas oublier que la province de Québec possède les deux grands ports d'arrivée des marchandises venant de l'Europe, et des Indes Occidentales, et qu'une bonne partie des droits perçus dans ces ports est réellement payée par la province d'Ontario. Prenons par exemple l'article sucre qui lui est fourni par les raffineurs de Montréal. Les raffineurs avancent les droits sur les sucres bruts qu'ils importent, mais ces droits sont ensuite remboursés par le consommateur des sucres raffinés.

Sur le montant total des droits de douane perçus en 1889, 40 pour cent l'ont été sur des marchandises importées d'Angleterre et 32 pour cent sur celles importées des États Unis.

Les remarques que nous avons faites au sujet de la somme des droits perçus dans les ports de la province de Québec s'appliquent nécessairement aussi à la Colombie Anglaise qui se trouve vis-à-vis du Pacifique, dans une position semblable à celle de Québec vis-à-vis l'Atlantique, depuis l'achèvement du chemin de fer qui la met en communication directe avec les provinces qui sont à l'Est.

Au sujet des articles d'importation, nous devons dire que nous en avons sur notre marché une foule qui sont importés d'Angleterre mais qui ne sont nullement des produits anglais. Ils nous sont fournis par des commissionnaires anglais qui les tirent de France, de

RÉSOLUTIONS CONCERNANT L'EMPRUNT

Attendu que le 26e jour de décembre 1890, la dette flottante de la Province se compose, entre autres, des sommes suivantes.

(a) Mandat non payés le 30 juin	\$ 112,571
(b) Dépôts temporaires.....	261,361
(c) Dépôts en garantie des compagnies des chemins de fer.....	1,916,685
(d) Subsidés accordés aux chemins de fer mais non payés.....	1,367,737
1er 35 cts par acres de subsides en terres, accordés aux chemins de fer et convertis, mais non encore payés.....	855,189
1er 35 cts par acre de subsides en terres accordés à des chemins de fer, devant être convertis.....	665,350
(e) Balance de terres et autres dettes, chemin de fer Q. M. O. et O.....	122,364
(f) Perte sur échange de dépôt des banques à être remplacé dans le fonds d'arrondissement conformément à l'acte 45 Vict. chap. 21.....	27,000
(g) Montant dû au comité protestant de l'Instruction Publique d'après le règlement des Biens des Jésuites.....	62,961
(h) Dépense spéciale évaluée 1890-91 en vertu de l'acte 53 Vict. chap. 1.....	912,188
	\$6,313,374
Moins argent en mains le 1er juillet 1890.....	525,344
	\$5,788,030
(i) Dépense spéciale supplémentaire évaluée 1890-91	115,448
(j) Dépense spéciale évaluée,	

Et attendu qu'en sus de la dite somme le montant suivant sera requis pour le service public en sus de la dépense ordinaire:—

Belgique et d'ailleurs, et ils passent comme des marchandises anglaises.

**

Il est à remarquer qu'autrefois la totalité des sucres bruts importés par les raffineurs étaient des sucres de canne, mais que depuis quelques années, le sucre brut de betterave importé d'Europe tend de plus en plus à prendre sa place sur notre marché. En 1889, sur une quantité totale de 202,937,618 livres, la part de ce sucre a été de 39,017,269, soit une proportion de 19 pour cent. Cette quantité de sucre de betterave qu'entre actuellement dans la consommation du Canada ne pourra que s'accroître rapidement surtout si, comme il y a tout lieu de le prévoir, sa fabrication s'établit définitivement dans le pays.

Les ports d'embarquement du sucre de betterave en Europe pour le Canada sont Anvers, Belgique et Hamburg, Allemagne.

**

Certains préjugés ont été soulevés et persistent encore contre le sucre de betterave, et il n'est pas rare d'entendre des personnes dire: "J'ai eu du sucre de betterave mais je ne l'aime pas." Et si vous posez le *pourquoi?* on ne sait que vous répondre. La principale objection que nous avons entendue émettre est celle-ci: "Il noircit le thé." Cette allégation, appliquée exclusivement au sucre de betterave, est tout à fait erronée, car le fait n'est que *purement accidentel* et peut tout aussi bien se produire avec le sucre de canne. En voici l'explication. Une bonne partie du travail de la fabrication et du raffinage du sucre se fait dans des appareils en fer, et il faut bien peu de chose pour que quelques particules d'oxyde de fer soient emportées par les sirops et restent dans le sucre fini. Le thé contient une assez forte proportion de tannin qui se dissout plus ou moins lorsqu'on l'infuse, et la plus infime quantité d'oxyde de fer qui peut se trouver *accidentellement* dans le sucre, mise en présence du tannin en dissolution foncé plus ou moins celle-ci. Mais nous le répétons, ce n'est là qu'un accident qui peut concerner tous les sucres quelle que soit leur provenance. D'ailleurs, la présence d'un peu d'oxyde de fer dans le sucre, quand cela arrive ne peut avoir la moindre influence malfaisante sur l'organisme.

Erratas.—Article sur le même sujet paru dans notre numéro du 12—page 9; col. 1. Etats-Unis, précédant d'exportations au lieu d'importations, une piastre col. 2, paragraphe 4. Après La France, il faut lire l'Allemagne 35.08 au lieu de l'Angleterre.

EPICERIES.

Nous accusons réception d'un joli cadeau d'étrennes de la maison Hudon Hébert & Cie. C'est un petit livre de notes, en forme d'agenda, avec couverture en cuir, petit compartiment pour les billets de chemin de fer etc, avec un calendrier de 1891. Nos remerciements les plus sincères.

Pour impressions commerciales, s'adresser No. 32 rue St-Gabriel.

RENSEIGNEMENTS COMMERCIAUX

DEMANDES DE SÉPARATIONS DE BIENS

Dame Rose de Lima Desmarais, épouse de François Ouellet, charretier, de St Césaire.
 Dame Odile Dubuc, épouse de Toussaint Aubertin, cultivateur, de la paroisse de Longueuil.

DIVIDENDES

Dans l'affaire de Graham & Cie, premier dividende payable à partir du 12 janvier. Dawson Keer, curateur.
 Dans l'affaire de Jos. Gélinas, dividende payable à partir du 12 janvier. Pierre Héroux, curateur, St Sévere.
 Dans l'affaire de James Dawson & Cie de Montréal, premier et dernier dividende payable à partir du 12 janvier. A. F. Riddell, curateur.

Dans l'affaire de Arthur Demers, de St-Jean, premier dividende payable à partir du 10 janvier. A. F. Gervais, curateur.

CURATEURS

M. F. Valentine, des Trois-Rivières, a été nommé curateur à la faillite de M. J. A. Dupont.
 M. D. C. Simon, No. 100 rue Alme, Hul, a été nommé curateur à la faillite de M. C. Dubois.
 M. Henry A. Bédard a été nommé curateur à la faillite de M. J. E. Turgeon, de Sherbrooke.
 MM. Kent et Turcotte ont été nommés curateurs à la faillite de Dame Athala Piché, de St-Gabriel de Brandon (Mme L. G. Ecurement).

FAILLITES

Ceux de nos abonnés qui désireraient avoir des informations précises sur les causes de faillite, les principaux créanciers, la perspective de dividendes et le caractère d'un commerçant en faillite, pourront s'adresser à **MM. Chaput Frères, agence commerciale, 10 Place d'Armes, Montréal.**

Knowlton.—Edouard H. Tarbell, fermantier a fait cession de ses biens à la demande de M. James Robertson.
 Drummondville.—M. James Walkins, commerçant a fait cession de ses biens, à la demande de M. Gédéon Brochu.
 M. Chas. Desmarreau a été nommé curateur à la faillite de Mme P. Cizol.
 M. James G. Ross a été nommé curateur à la faillite de John Learmonth & Cie.

Montréal.—M. Philippe E. Lamalice, (Lamalice & Frères) nouveautés en gros, a fait cession judiciaire de ses biens, à la demande de Geo. Blackburn. Passif environ \$90,000. Assemblée des créanciers le 3 janvier.

Wm. P. Johnston, farines, etc., à commission étant absent du pays, ses créanciers ont été convoqués pour le 10 janvier.

Robert S. Olivier, provision, etc., à commission étant absent du pays, ses créanciers ont été convoqués pour le 10 janvier.

MM. Benjamin Vaillancourt et François-Xavier Vaillancourt (Vaillancourt Frères) chaussures, ont fait cession à la demande de M. Thomas Gauthier.

Passif environ \$1500. Assemblée des créanciers le 3 janvier.

M. Henri Bourassa, cuirs etc, a fait cession de ses biens à la demande de M. Chas. Mignault.

Passif environ \$5,000. Assemblée des créanciers le 5 janvier.

Longueuil.—M. Camille Bertrand, marchand tailleur, a fait cession de ses biens à la demande de M. Alphonse Racine.

Passif environ \$5,000. Assemblée des créanciers le 5 janvier.

Thetford Mines.—F. X. Labranche magasin général, est en faillite.
 St Zotique.—J. H. Fournier, magasin général, est en faillite.

NOTES

St Urbain.—Jos. Ste Marie, magasin général, MM. Kent et Turcotte préparent un état de ses affaires.

VENTES DE STOCKS

St Gabriel de Brandon.—Mme J. A. Ecurement, magasin général. Vente sur soumissions reçues jusqu'à samedi le 3 janvier à midi, par MM. Kent et Turcotte, curateurs.

Montréal.—Joseph Lecompte, chaussures. Vente par encan le 8 janvier à 11 h. a.m. chez Marcotte frères.

VENTES PAR LE SHERIF

Pour la semaine prochaine

Désaulniers vs Cantin et al
 Montréal
 Rue Cherrier.—Lot 1207-211 quartier St Jacques, terrain mesurant 25 x 104 maison nouvellement construite Nos 35 et 35a rue Cherrier.
 Vente au bureau du Shérif le 9 janvier à 10 h. a.m.

Banque Ville Marie vs Mongeau
 Chambly
 Terre No 127 du cadastre de St Joseph de Chambly, bornée en front par la Petite Rivière de Montreal, avec bâtisses.

Vente à la porte de l'église de St Joseph de Chambly le 9 janvier à 11 h a.m.

Aux Intéressés

Les personnes désirant acheter des licences d'épicerie ou d'hôtel, ou vendre leurs épicerie ou leur hôtel, sont priés de venir me voir à mon bureau entre dix heures du matin et cinq heures de l'après-midi.

J. M. MARCOTTE, Curateur,
 58 rue St Jacques, Montréal

Téléphone 776

J. M. MARCOTTE
 Comptable et Auditeur
 58 Rue ST-JACQUES
 Montréal

Spécialité: Règlement d'affaires de faillites entre créanciers et débiteurs, sans frais judiciaires.

P. E. Émile de Lorimier
 Comptable et Auditeur

SPECIALITÉ:
 Règlement d'Affaires de Faillites.
BATISSE IMPERIALE,
 107 St-Jacques, Montréal.
 Téléphone Fédérale No 941.
 Résidence, 724 Berri.
 Négociation de prêts; Vente et achat de Propriétés Foncières.

M. deLorimier offre en ce moment de magnifiques occasions pour placements en propriétés foncières [en ville].

A VENDRE.

Dans le centre de la ville un Hôtel considérable donnant un rendement annuel de \$6,000 en moyenne pour la somme de \$35,000. Conditions faciles.

S'adresser à l'Agence Générale de Propriétés Foncières.
ECUREMENT & CIE,
 77 rue St Jacques.

ATLAS

DE LA

CITE DE MONTREAL ET DES ENVIRONS.

CHAS. E. GOAD, Ingenieur Civil

Cartes 28 x 29 pouces donnant toutes les bâtisses, les Nos. des rues, les Nos. du cadastre et subdivisions et les lignes homologuées des rues.

Vol. 1, 44 cartes: Territoire contenu dans les anciennes limites de la cité, seulement.

Vol 11 42 cartes. Territoire de St-Gabriel, Hochelaga, St-Jean Baptiste, St-Henri, Ste-Cunégonde, Côte St-Antoine Côte St-Louis, St-Louis du Mile-End, et partie de la Côte St-Paul, de la Côte St-Pierre, de la Côte Visitation et de Maisonneuve.

Vol. 1. Vol. 11.

Demi-reliure carton comme la première édition	\$25.00	\$35.00
Demi-reliure cartes pliées en deux montées séparément et épinglees.....	32.00	42.00
Pleine reliure cartes montées l'une contre l'autre épinglees.....	31.50	41.50

Nap. Blondin

No. 106

Rue des Erables

MONTREAL

PELLETERIES

Réparées, Teintes ou Echangées aux meilleures conditions possibles.

Casques, Manchons, Robes de Voitures, etc, etc, faits à ordre.

Premier Prix à l'Exposition Provinciale de 1880 pour la teinture des Pelleteries. Constamment en mains un assortiment considérable de Robes pour Voitures d'enfants, depuis \$1.00 en montant.

Une visite est sollicitée.

Le remède de Pisto pour le catarrhe est le meilleur, le plus agréable à prendre, et le meilleur marché.

CATARRH

En vente chez tous les pharmaciens, ou expédié affranchi à toute adresse contre paiement de 50 sous. E. T. HAZELTINE, Warren, Pa., U. S. A.

Pour Vendre vos Propriétés
 Annoncez dans le PRIX COURANT

C'EST GRATIS.

Pour l'examen. Coupez cette annonce, envoyez la à notre adresse et nous vous enverrons la montre pas "express". C. O. D.—"sans de port" nous payons les frais de transport. Vous pouvez l'examiner; si vous ne la trouvez pas, telle que décrite ici, laissez-la entre les mains de l'agent; si au contraire vous en êtes parfaitement satisfait vous n'avez qu'à lui payer notre Prix Spécial \$6.95 et à garder la montre. Une montre comme celle-ci n'a jamais été annoncée sur les journaux auparavant. Venez la voir. M. D'ON qui mérite toute votre attention. Cette montre est fabriquée d'une composition métallique recouverte de deux lames jaunes en or de 18 karats garantie en tout la meilleure, la convulsive, etc.

Sont graves à la main, très bien finies et garanties. FAITES QUELQUES ILLUSTRATIONS.

Le mouvement imite exactement le "Waltham", le plus bon marché monté sur rubis, vitesse de 18,000 battements par heure. balancier à expansion, pignon et échappement patente et garanti chronomètre fidèle. Une garantie est envoyée avec la montre. On vend des montres pour \$25.00 partout ailleurs. Adresses REAB & CIE, 111 Rue King, Toronto.

VOUS NE PAYEZ RIEN D'AVANCE



NOS PRIX COURANTS

BOIS DE SERVICE

Table listing various wood types (Pin, Epinette, Pruche, Charpente en pin, Bois carré-pin, Charpente en pruche) and their prices per unit.

BOIS DURS

Table listing hardwoods (Acajou, Cèdre rouge, Noyer noir, etc.) and their prices per unit.

Dupré Frères

MARCHANDS DE Bois de Sciage et de Charpente 834 RUE STE-CATHERINE Près de la rue Fullum - Montréal.

JOSEPH PAQUETTE

MANUFACTURIER DE Portes, Chassis, Jalousies, Architraves, Moulures de tous genres, et toute espèce de travaux à la pièce

T. Prefontaine Bois de sciage

CHARPENIE BARDEAUX - LATTES Etc, Etc, Etc.

MONTREAL. Coin des rues Vinet et Canal, THIBODEAU & BOURDON No. 1203 RUE STE-CATHERINE

MONTREAL. Ont constamment en mains une quantité considérable de Bois de Sciage Sec

A. HURTEAU & FRERE MARCHANDS DE BOIS DE SCIAGE 92, rue Sanguinet MONTREAL

CLOS: Coin des rues Sanguinet Dorchester TÉLÉPHONE No 106. BASSIN WELLINGTON En face des bureaux du Grand-Trouc Téléphone No 1404.

Bois de Sciage Charpente D. PARIZEAU BUREAU PRINCIPAL Coin des Rues Craig et St-Denis En face du Carré Vigor

O. DEROME Tient constamment en mains des VIANDES de toutes sortes A des Prix très réduits



NAPOLEON DESPIN

COUVREUR en Gravois Feutre de Laine à l'épreuve du feu et de l'eau. Garanti pour 10 ans. BUREAU: No 422, Jacques-Cartier MONTREAL

A. C. ST. AMOUR Etabli en 1880 COUVREUR ET Réparateur en Gravois Bureau et Residence: No. 381 rue St-Laurent Coin rue Fortier, MONTREAL.

I. L. LAFLEUR 1932 Notre-Dame et 59 Dupre MONTREAL Importateur général de Ferronneries, Peintures, Vitres Huiles et Vernis.

D. N. GERMAIN et CIE MARCHANDS DE Ferronnerie, Quincaille, Peinture, Huile et Vernis. VITRE DE TOUT GENRE. Spécialité: Matériaux de construction. No. 1373, Rue Ontario Téléphone Bell 6589.

M. GOUETTE N. P. MARTIN M. Gouette & Cie MANUFACTURIERS DE Portes, Chassis, Jalousies et Meubles Moulures, Tournage et Découpage. Manufacture sur le Canal, arrière de W. O'Gilvie, rue des Selzours. Bureau: 145 Rue St-Jacques MONTREAL

J. & P. BRUNET Importateurs et Manufacturiers de Monuments, Tombes, Charniers, Poteaux, Copings et toutes sortes d'Ouvrages de Cimetieres. Spécialité, Double Cercueil en Marbre. (Ces nouveaux Cercueils sont préférables à tout autre connu sur ce continent.) Réparations en tous genres à des prix très modérés. Résidence privée: J. BRUNET, Côte-des-Neiges. Téléphone 4686. Résidence privée: Pla. BRUNET. Entrepreneur-Briqueleur, 331 rue Berri. Bell Téléphone 6323.

SCIENTIFIC AMERICAN ESTABLISHED 1845

Is the oldest and most popular scientific and mechanical paper published and has the largest circulation of any paper of its class in the world.

ARCHITECTS & BUILDERS Edition of Scientific American. A great success. Each issue contains colored lithographic plates of country and city residences.

PATENTS may be secured by applying to MUNN & Co., who have had over 40 years' experience and have made over 100,000 applications for American and Foreign patents.

A. RENAUD MARCHAND DE

Bois de Sciage et de Charpente 184 RUE PANET Près de la rue Ste Catherine, Montréal.

Toujours en main: - Pin, Epinette, Pruche, Bois blanc, Bois embouveté de toute épaisseur, Bardeaux sciés et fendus, Lattes, Moulures et Bois de Charpente.

HOTEL ST. LOUIS J. JOHNSTON & Cie, Prop. No. 64, Rue St-Gabriel MONTREAL Vins, Liqueurs et Cigares de choix Service parfait.

NOS PRIX COURANTS

Table listing various metal prices (Copper, Tin, Lead, Iron, Steel, Zinc) and their current market rates in Montreal.

Table listing prices for various types of nails, bolts, and hardware, categorized by material and size.

Advertisement for J. E. C. ST-AMOUR, an entrepreneur specializing in roof coverings and repairs.

Advertisement for D. ALLUISI et FILS, fabricators of decorative ironwork and ornaments.

Advertisement for L. J. HERARD, a merchant dealing in ironwork, cutlery, and kitchen utensils.

Advertisement for W. & F. P. Currie & Cie, importers of Scottish water pipes and Portland cement.

Advertisement for Le TOURNEUX, FILS & CIE, manufacturers of leather belts and iron machinery.

Large advertisement for Le TOURNEUX, FILS & CIE, highlighting their products and contact information.

Advertisement for RESULTAT SATISFAISANT! featuring testimonials and a list of agents for various products.

Advertisement for J. E. P. RACICOT, a pharmacist and proprietor of various medicinal preparations.

Advertisement for BASTIEN & GAGNON, plumbers and roofers, with contact information.

Advertisement for N. O. ROCHON, an artist and decorator specializing in church and private residences.

Advertisement for WARREN SCALE CO., fabricators of various types of balances and scales.

Advertisement for Le TOURNEUX, FILS & CIE, featuring an image of a scale and detailed product information.

GEO. TUCKER

429 RUE CRAIG

EN FACE DU CHAMP-DE-MARS - - - MONTREAL

AVIS aux Pharmaciens et Marchands des Campagnes :

Pour avoir l'Arrapaho on le véritable Baume des Montagnes Vertes, de Geo. Tucker, il faut s'adresser à N. Quintal & Fils, Hndon, Hébert & Cie, L. Chaput, fils & Cie, Gaucher & Telmosse, Hudon & Orsali, Laporte, Martin & Cie, épiciers en gros, Montréal. F. Barrette, Hull et tout le comté d'Ottawa; U. Carrignan, Trois-Rivières; Dr Sylve-tre, Sorel; Dr St-Jacques, St Hyacinthe; Dr E. D. Morin & Cie, Québec; W. Brunet & Cie, Québec; Dr Daigneault, St Jean; O. G. Dion, Lévis; L. Robitaille, Joliette; Hoerner & Williams, Trois-Rivières, pharm. gros et détail.

AVIS SPECIAL — Les Remèdes Indiens de la Cie du Baume des Montagnes Vertes de Geo Tucker, ont été enregistré au " Régistre des marques de commerce No 18, folio 2810 " conformément à " L'Acte des marques de commerce et dessins de fabrique de 1879 " par Geo Tucker. Les remède Indiens de la Compagnie du Baume des Montagnes Vertes deviennent si populaires qu'un grand nombre de pharmaciens et épiciers se servent de ce titre pour vendre des préparations falsifiées. Il y a aussi des gens qui parcourent les campagnes; des hommes portant des cheveux longs, afin de mieux réussir à tromper les personnes, et se disant soit agent de Cie, soit associé et quelque fois même, frère du propriétaire. Il y a jusqu'à des femmes qui prêtent lent être agents de la Cie. Méfiez-vous de ces imposteurs. M. G. Tucker prévient qu'il ne sera pas responsable pour aucun accident qui pourra arriver à ceux qui se servent de fausses préparations vendues sous le nom de la Cie du Baume des Montagnes Vertes. Demandez toujours les remèdes de Geo. Tucker et exigez que son nom soit soufflé dans le verre de la bouteille et l'adresse 429 rue Craig, Montréal sur chaque boîte.

A. DEMERS C. BRUNET A. THÉRIEN

Drapeau, Savignac & Cie

MM. DEMERS, BRUNET & THÉRIEN faisant affaire sous la raison sociale de " DRAPEAU, SAVIGNAC & CIE " ont le plaisir d'annoncer à leurs clients qu'ils sont maintenant installés dans leur nouvel établissement, rue St Laurent. Ces messieurs sont maintenant en état de répandre avec promptitude à toutes commandes qu'on voudra leur confier, tels que :

Couverture, Plomberie et Pose d'Appareils à Eau Chaude.

Ces messieurs remercient le public de l'encouragement qu'il a bien voulu leur donner durant cette dernière année et comptent encore sur le même encouragement durant l'année présente.

ANNONCES

DANS LES JOURNAUX

Nous venons de publier une nouvelle édition de notre livre intitulé: " Newspaper Advertising " Le volume a 256 pages et parmi son contenu on peut citer les listes et catalogues suivants de journaux:

JOURNAUX QUOTIDIENS DE NEW-YORK avec leur tarif d'annonces.

JOURNAUX QUOTIDIENS DES VILLES AYANT une population de plus de 150,000, et ne contenant que les meilleurs.

JOURNAUX QUOTIDIENS DES VILLES AYANT plus de 20,000 de population, ne contenant que les meilleurs

LA MEILLEURE LISTE DES JOURNAUX LOCAUX, comprenant toutes les villes et les villages ayant plus de 20,000 de population et tous les chefs-lieux importants comtés.

UN JOURNAL PAR CHAQUE ETAT. LE MEILLEUR pour l'annonceur qui n'en veut qu'un.

COMBINAISONS PAR ETATS DE JOURNAUX quotidiens et hebdomadaires, dans lesquelles les annonces sont insérées à moindres prix.

UNE COURTE LISTE DE JOURNAUX dans lesquels on peut annoncer de manière couvrir toutes les parties du pays; c'est une collection choisie, faite avec le plus grand soin aidé d'une longue expérience.

LES PLUS GRANDES CIRCULATIONS. Les annonces de tous les journaux américains publiant régulièrement plus de 25,000 exemplaires.

NEUF OCCASIONS EN ANNONCES POUR ceux qui veulent en avoir.

ANNONCES A BON MARCHÉ DANS LES JOURNAUX quotidiens d'un grand nombre des principales villes et villages; cette liste offre des avantages spéciaux à certains annonceurs.

JOURNAUX SPÉCIAUX. CATALOGUE très considérables, des meilleurs.

6,652 JOURNAUX DE CAMPAGNE OU LES ANNONCES coûtent \$46.85 la ligne pour paraître dans tous ces journaux. Plus de la moitié de tous les journaux hebdomadaires américains.

Le volume est expédié à toute adresse pour Trente Centins.

GEORGE P. ROWELL & CO.,
Newspaper Advertising Bureau,
10 Spruce Street, New York.

Cie Canadienne de Caoutchouc

DE MONTREAL

Manufacture de Claques et Bottes en Caoutchouc, Bottines en Fentre et Drap, Courroies, Boyaux et Paquetages, Boyaux pour pompe à incendie, Drap en Caoutchouc pour voitures, etc. etc.

Bureaux et entrepôts :

323 et 325, RUE SAINT-PAUL

Ateliers :

97 à 1000, Notre-Dame, Carré Papineau,

MONTREAL.

Succursale : 45, rue Yonge, Toronto.

ISIDORE FORTIN

FABRICANT DE



Bottes Sauvages

DE TOUTES SORTES

Souliers en Tweed, Corde royale et électrique
Souliers Universels et Witwams.

431, Rue Beaudry, Montréal

Telephone Bell 6168

Cie de Telephone Bell

DU CANADA

C. F. SISE, Président,
GEO. W. MOSS, Vice-Prés.
O. P. SCLATER, Sec.-Trésorier.

Bureau principal : à Montréal.

Cette Compagnie vendra ses instruments à des prix variant de 10 à 25 piastres le set. Ces instruments sont protégés par les brevets que possède la compagnie, et les acquéreurs sont par conséquent à l'abri de contestations et pourront se servir des lignes principales aux prix des abonnés.

La compagnie prendra des arrangements pour relier les localités privées de communications téléphoniques, avec le bureau de télégraphie la plus proche, ou encore construira des lignes privées pour les individus ou les compagnies, pour relier leurs résidences à leurs places d'affaires. Elle est prête à manufacturer toutes sortes d'appareils électriques.

Pour détails complets s'adresser au bureau de la Compagnie à Montréal.

IMPERIAL

Fire Insurance Company of London

FONDÉE EN 1803

Capital, en espèces, \$5,850,000

Actif réel, au-dessus de 8,000,000

DEPARTEMENT CANADIEN

Bâtisses de la Compagnie, 107, RUE ST-JACQUES

MONTREAL

E. D. LACY, DIRECTEUR RÉSIDANT.

" La Royale "

D'ANGLETERRE

BUREAU PRINCIPAL AU CANADA - - - MONTREAL

CAPITAL - - - \$10,000,000

PLACEMENTS - - - \$20,000,000

Montant placé au Canada pour la protection des porteurs de police, principalement au fonds du gouvernement, \$800,000. Responsabilité des actionnaires illimitée

La ROYALE a le plus grand surplus d'actif au dessus du passif de toutes les Compagnies d'Assurances contre l'incendie du monde.

WILLIAM TATLEY, Agent Principal et Gérant résidant.

E. HURTUBISE et A. ST-CYR, Agents spéciaux du départ. français, Montréal

LA ROYALE CANADIENNE

Compagnie d'Assurance Maritime et contre l'Incendie.

Président - - - ANDREW ROBERTSON, Ecuyer.
Vice-Président - - - Hon. J. R. THIBAudeau.

G. H. McHENRY, Gérant.

" LA CANADIENNE "

COMPAGNIE D'ASSURANCE SUR LA VIE

Un montant excédant les obligations de la Compagnie envers les assurés sera toujours déposé au crédit du Gouvernement.

Bureaux : 114, rue St-Jacques, EN FACE DU BUREAU DE POSTE MONTREAL

Conseil d'Administration : L'Hon. J. G. Laviolette, Président; F. X. Moisan, Négociant, Vice-Président; Hon. J. E. Robidoux, Secrétaire-Provincial; Hon. G. Bresse, M.C.L.; Hon. H. G. Malhiot, J.C.S., Québec; A. S. Hamelin, Echevin, vice-président Banque Jacques-Cartier; J. G. Laviolette, M.D.; J. La-Michaud, Secrétaire.

Les Bicycles de Brantford sont les meilleurs. Fabriqués par la Gold Bicycle Co'., Brantford, Ont. Demandez le catalogue.

Les Bicycles de Brantford tiennent la corde partout; ils sont fabriqués par la Gold Bicycle Co., (Limited), Brantford, Ont. Demandez le catalogue.

Les Bicycles de Brantford sont fabriqués de pièces renouvelables à volonté, et du plus pur acier. Demandez le catalogue à la Gold Bicycle Co., (Limited), Brantford, Ont.

LA CIE D'ASSURANCE

PHOENIX

De HARTFORD, Conn.

Etablie en 1854

Capital comptant.....\$2,000,000
Actif..... 5,305,000

Succursale au Canada. Bureau principal

114, Rue St-Jacques, Montreal

GERALD A. HART, Gérant Général

On sollicite une part de votre assurance contre le feu pour cette compagnie riche et de confiance, qui a la réputation de régler les réclamations promptement et libéralement.

CYRILLE LABUIN, G. MAITLAND SMITH, Agents à Montréal.

ARGENT A PRÊTER

en tout temps, sur propriété de cité de première classe. Intérêt peu élevé et conditions très faciles pour remboursement.

Sun Life Assurance Company OF CANADA.

R. MACAULAY, Directeur-Gérant,

164 rue St Jacques, Montréal.

evenu.	Actif.	Assurance sur la vie en vigueur.
\$563,140.52	\$2,238,222.72	\$15,367,222.08

Polices sans condition.

ARCHITECTES

A. PREFONTAINE
ARCHITECTE
Successeur de feu Victor Bourgeau
12, PLACE D'ARMES
MONTREAL

V. LACOMBE
Architecte et Mesureur
1213, Rue Notre-Dame
MONTREAL

Daoust & Gendron
ARCHITECTES
No 09, RUE SAINT-JACQUES
MONTREAL.
Téléphone No. 2540.
THEO. DAoust A. GENDRON

J.B. Resther & Fils
ARCHITECTES
Chambres Nos 60 et 66,
Bâtisse "IMPERIAL"
107 RUE ST-JACQUES
MONTREAL.

J. EMILE VANIER
(Ancien élève de l'Ecole Polytechnique)
Ingénieur Civil et Arpenteur
107 rue St Jacques
En face du Carré de la Place d'Armes.
Se charge de plans de ponts, aqueducs, égouts, de tracés de chemins de fer et routes d'arpentages publics et particuliers, de demandes de brevets d'invention, etc.
TELEPHONE No. 1800.

J. H. LECLAIR
Arpenteur, Ingénieur Civil et Architecte
Se charge d'arpentages publics et privés, Confection de Cadastres et Livres de Renvois, Chemins de Fer, Aqueducs, Egouts, Brevets d'Invention et Marques de Commerce, etc.
62 Rue St-Jacques
MONTREAL.

Simon Lesage
Ingénieur Civil, Architecte, Arbitre et Evalueur.
No. 17, Cote de la Place d'Armes, Montreal
Telephone No 1888.
Spécialité: Evaluation pour Expropriation.

R. Montbriand
ARCHITECTE et MESUREUR
1583, Rue Ste-Catherine, 1583
MONTREAL



FÉLIX BOISMENU
Arbitrages, Evaluations
BUREAU:
17, COTE de la PLACE D'ARME
Résidence: 301 RUE ST-HUBERT
Téléphone No 2277.

PIERRE DIDIER
ENTREPRENEUR MENUISIER
Arbitrages, Evaluations Agence d'Immeubles
BUREAU:
35 rue St-Jacques, Montréal.
Telephone 2198

Agents d'Immeubles

C.R. Hardy & Cie
Agents Financiers
Immeubles, Assurance et Finance.
ARGENT PRÊTÉ.
Chambre 49, Bâtisse "Imperial"
Place d'Armes, Montréal
Téléphone Bell 2569.

CHARLES HOLLAND
VENTE ET ACHAT
DE
PROPRIETES
SUR COMMISSION
249, Rue St-Jacques

R. K. THOMAS
Agent d'Immeubles et de Placements
80 RUE ST-JEAN.
Bâtisse Waddell coin de la rue Notre-Dame
TELEPHONE No. 699. MONTREAL
Se charge du louage des maisons de la collection des loyers.

Lachlan MacKay
Agent Financier
Vente et Achat d'Immeubles, Comptable et Auditeur.
No. 90, RUE ST-JACQUES, MONTREAL
B. P. Boite 1103.
Références: MM. L. Gunn & Co, Kingston, Taylor Bros. Trenholm, Taylor & Buchan, Kerry Watson & Co, Kittson & Ready, Wm McLennan (de Wm McLennan & Fry), Mont

A vendre à bon marché ou à échanger
pour propriété de ville, une magnifique propriété à St-Jérôme, connu sous le nom d'Hotel Barcelo. Il y a un marché avantageux à faire, pour qu'on conque désirerait ouvrir un magasin, ou tenir hôtel.
S'adresser à M. THIBODEAU,
1273, rue Ste-Catherine, Montréal.

COMPTABLES
BILODEAU & RENAUD
COMPTABLES, AUDITEURS ET COMMISSAIRES
15 — Rue Saint-Jacques — 15
SPÉCIALITÉ:
Règlement des Affaires de Faillites.
TÉLÉPHONE 2003

Chas. Desmarteau
COMPTABLE
AUDITEUR ET COMMISSAIRE
1608, RUE NOTRE-DAME
MONTREAL.
Spécialité Règlement des affaires de faillite

Basile Massé
MANUFACTURIER DE
MATELAS
DE TOUTES SORTES
Sets de Salon, Canapés, &c.
Nos. 21-23, RUE CASCADES
ST-HYACINTHE
Telephone 67.

REVUE IMMOBILIERE

Parmi les ventes enregistrées cette semaine, on trouve celle d'une résidence privée rue Drummond, payée \$50,000, par M. S. Carsley, notre grand marchand de nouveautés. Quelques ventes de lots vacants, rue Hutchison et avenue du Parc, un bloc de cinq cottages rue St Antoine, ont aussi rapporté de bons prix. Les lots à bâtir ont rapporté les prix suivants:

Ville:	LE PIED
Rue Lafontaine.....	30c
Rue Hutchison.....	65c
Avenue du Parc.....	45c
Rue Drummond.....	46c
Rue Britannia.....	25c
Ruelle Berri.....	15c
Ruelle Rivard (St. J. B.).....	25c
Rue Ste Catherine (Hochelaga).....	35c
Rue Mullins (St Gabriel).....	20c

Voici les totaux des prix de vente par quartier.

Quartier Ste-Marie.....	\$11,978 00
“ St Jacques.....	1,310 00
“ St Louis.....	5,262 00
“ St-Laurent.....	31,434 00
“ Centre.....
“ Est.....
“ St-Antoine.....	69,129 98
“ Ste-Anne.....	11,275 00
“ Ouest.....
“ St-Jean-Baptiste.....	8,734 37
“ Hochelaga.....	1,469 60
“ St-Gabriel.....	1,400 00

Maisonneuve.....
Côte Visitation.....
Côte St-Louis.....	4,810 00
Mile-End.....	400 00
Ste-Cunégonde.....
St-Henri.....
Côte St Paul.....
Côte St Antoine.....
Montreal Junction.....
Outremont.....
Notre-Dame de Grâces.....
Verdun.....

.....	\$147,202 95
Semaine précédente.....	185,908 50
Ventes antérieures.....	10,323,327 25
Depuis le 1er janvier.....	10,656,438 70
Semaine correspondante 1889.....	\$315,022 47
Semaine correspondante 1888.....	129,629 00
même date 1889.....	\$9,340,434 87
A la même date 1888.....	7,479,159 18

Un prêt hypothécaire de \$50,000 à 5 1/2 p.c. a été enregistré cette semaine; mais deux autres, l'un de \$16,000 et l'autre de \$10,000 ne portent que 5 p.c. Par contre, un prêt de \$16,500 et un autre de \$10,300 rapportent 6 p.c. On voit que le taux de l'intérêt est assez irrégulier et varie suivant la nature de la garantie offerte et aussi suivant la disposition des prêteurs. Voici les totaux des prêts par catégories de prêteurs:

Cies de prêt.....	\$52,500
Cies d'assurances.....	31,800
Autres corporations.....
Succèsions.....	18,875
Particuliers.....	37,817
Total.....	\$140,992
Semaine précédente.....	82,965
Semaines antérieures.....	4,985,729
Depuis le 1er janvier.....	\$5,208,686
Semaine corr. 1889.....	\$206,812
do 1888.....	94,591
A la même date, 1889.....	\$4,935,990
do 1888.....	4,139,920

VENTES ENREGISTREES

Pendant la semaine terminée le 27 Décembre 1890.

MONTREAL-EST

Quartier Ste-Marie
Rue Lafontaine. — Lots 503-11 et 10 quartier Ste Marie, terrain mesurant 22 x 102.6 vacants; vendu par Wm Robert à Jean L. David prix \$1,353.
Rue Shaw.—Lot 590 quartier Ste Marie, terrain mesurant 50 x 80 avec maison Nos 316 à 320 rue Shaw; vendu par Anselme Lavallée fils à Zotique Bessette prix \$2,800.
Rue Shaw.—Lot 580 quartier Ste Marie, terrain mesurant 50 x 80 avec maison Nos 230 à 236 rue Snaw; vendu par J. Couture et usc à Chs. Gagnon prix \$3,225.
Rue Plessis.—1/2 ind. lots 339 et 365 quartier Ste Marie, terrains mesurant l'un 5,100 l'autre 5,050 avec maisons Nos 75 à 77 1/2 et Nos 88 et 90 rue Plessis; vendu par Joseph John à Eugénie Boudrias prix \$100.
Rue Ste Catherine. — Lot 354 quartier Ste Marie, terrain mesurant 34.6 x 77.6 avec maison Nos 1320 et 1322 rue Ste Catherine; vendu par François Gourre et al à Nap. Jeannotte prix \$4,500.

Quartier St. Jacques.
Rue Beaudry. — Lot 1026 quartier St Jacques, terrain mesurant 20 x 80 avec maison No 260 rue Beaudry; vendu par Adéline Chapleau et al à Clément Soulière prix \$1,310.

Quartier St-Louis
Rue Sanguinet. — Lots 903-243 1/2 de 244 quartier St Louis, terrain mesurant 30 x 72 avec maison Nos 550 et 552, rue Sanguinet, vendu par Chs. Desmarteau, esq., à David Latour, fils, prix \$2262.
Rue St Constant.—Lot 604 quartier St Louis, terrain mesurant 1838 pieus en superficie avec maison Nos 241 et 243, rue St Constant, vendu par Isaac Lévy, à Marie-Louise Marcotte, épouse de J. Gauthier, prix \$3000.

Quartier St-Laurent
Rue Hutchinson.—Lot 44,152, quartier St Laurent, terrain mesurant 24 x 82, vacant, vendu par Lorne Campbell, and al., à Annie Holly Sharp, prix \$1270,20.
Rue du Parc.—Lots 44-17,18,19,20,21,22 23,24 et 24A, quartier St Laurent, terrains mesurant 27 x 136 chacun, vacants vendu par Lorne Campbell and al., à Jos. Emile Vanier et al., prix \$13,450.
Rue Hutchison.—Lots 44-138-139-140-141-142-143,144,145,146,147 148,P de 149 et 48-2-3, quartier St Laurent, terrains mesurant 24 x 82 chacun, vacants, vendu par Lorne Campbell and al., à Jessie Matson,veuve J.D.Adan.,prix \$16,704.80.

MONTREAL-OUEST

Quartier St-Antoine.
Rue Drummond.—Lot 1757 quartier St Antoine, terrain mesurant 55,153 pieds en superficie, maison en pierre No. 294 rue Drummond; vendu par John R. Dougall à Samuel Carsley, prix \$50,000.
Rue St Antoine.—Lots 461-3, 4, 5, 6 et 7 quartier St Antoine, terrain mesurant 101.6 en front, 99 en arrière x 47 d'un côté et 46 de l'autre, 5 cottages en brique Nos. 274 à 280 rue St Antoine; vendu par John Magor à Dame Charlotte Craven, épouse de Alfred Benn, prix \$10,250.
Rue Ste Catherine.—Lots 1653-5-22 b et c quartier St Antoine, terrain mesurant 20 x 116, maison en pierre No. 2808 rue Ste Catherine; vendu par E. C. Hannaford et autres à James Frederick Doran.
Rue de la Montagne.—Lot 579 quartier St Antoine, terrain mesurant 25 x 60

E. R. GAREAU
AGENT D'IMMEUBLES ET PRETS D'ARGENT
57, rue St. Gabriel
 OFFRE EN VENTE, propriétés de ville et de campagne.
 A LOUER, magasins et maisons privées.
 PRETS D'ARGENT sur première hypothèque à 5%.
 LOCATION DE MAISONS, attention particulière donnée à cette branche.
 Téléphone Bell 2940.

Grant & Landerman
15, Rue St Jacques
 AGENTS GÉNÉRAUX
 IMMEUBLES, PLACEMENTS, ASSURANCE ET COLLECTION.
 Négociation de prêts, Administration de succession, Spécialité d'Assurance.
 Propriétés à vendre dans toutes les parties de la ville. Maisons à louer.
 Téléphone 2767.

ALPHONSE LaBADIE
15, Rue St-Lambert
 MONTREAL
 Agent d'Immeubles,
 Assurance,
 Prêts et Collections.
 Attention particulière donnée à l'administration de succession, la location de maisons et la collection des loyers.
 Telephone Federal 885. B. B. P. 1038.
 Avec MM. LaBadie & LaBadie, Notaires.

Par R. K. THOMAS.
 Propriété à vendre à Maisonneuve, comprenant hôtel et magasin située au coin des rues Ste Marie et Jeanne d'Arc, en face de la raffinerie de sucre de la Compagnie du St Laurent. Cette propriété sera vendue à très bon marché; c'est une occasion magnifique de spéculation, car la Cie de Raffinerie est propriétaire des terrains de chaque côté et en arrière.
 Rue St Jacques, Temple Building.
 Rue Ste Catherine, con Université.
 Rue de la Montagne, s'étendant jusqu'à la rue Drummond.
 Rue Guilbert, nouveaux logements en pierre.
 Rue Université, résidence double isolée.
 Avenue Argyle, résidence isolée et parc.
 Rue Sherbrooke, maison à façade en pierre.
 Rue Mackay, belle et grande maison, presque neuve.
 Avenue du Collège McGill, maison en brique.
 Rue Mance, Cottage en brique.
 Rue St Dominique, logement en brique.
 Rue Balmoral, cottage en brique.
 Rue du Palais, résidence à façade en pierre.
 Rue St Antoine ouest, maison en pierre.
 Rue Mansfield, bloc en brique.
 Avenue Clarke, Côte St Antoine, maison et parc.
 Avenue Oxenden, cottage à façade en pierre.
 Rue Bayle, deux cottages neufs.

Rue Stanley, maison en brique près du Windsor.
 Rue St Denis, cottage à façade en pierre.
 Rue St Charles-Borromée, maison à façade en pierre.
 Rue Dorchester, Ouest, deux lots de 25 pieds de front.
 Rue St Paul, deux propriétés commerciales.
 Rue Parthenais, quinze arpents de terrain
 Rue Ste Catherine, à l'ouest de la rue Guy. Lots à bâtir.
 \$50,000 à prêter.
 Maisons à Louer.
 Lots à bâtir dans la partie ouest.
 Pour détails sur les propriétés à dessus mentionnées ou d'autres que j'ai à vendre s'adresser à mon bureau.
 R. K. THOMAS
 Agent d'Immeubles.
 30 rue St Jean.

L. B. LAPIERRE
 MAGASIN DE
CHAUSSURES
 No. 60
 Rue St-Dominique, Montréal.

L. B. L. a le plaisir d'annoncer à ses nombreuses pratiques qu'il vient de s'attacher les services d'ouvriers capables, et qu'il espère, par la qualité du cuir, la bonté et l'élégance de l'ouvrage, continuer à mériter une bonne part de leur patronage.
 Il continuera à se charger du répara-ge, qui sera fait avec soin et promptitude.

CARTE MURALE

MONTREAL ET ENVIRONS
 ECHELLE, 500 pieds au pouce.
 GRANDEUR, 72 pouces par 48.
 SUPERFICIE, plus de 26 milles carres.
 S'étendant de la Côte St Paul à Maisonneuve, et de l'île Ste Hélène jusqu'à au delà des cimetières. Complète d'après les renseignements les plus récents, et sur un arpentage exprès; montrant toutes les rues existantes ou projetées jusqu'à ce jour, ainsi que les bâtisses publiques et les voies de chars urbains.
 En quatre teintes, chaque quartier ou municipalité ayant une couleur distincte.
 Les Nos. du cadastre sont marqués sur le territoire en dehors de l'Atlas de Montréal.
 Au moyen d'un index annexé on peut trouver immédiatement toute rue ou bâtisse cherchée en référant aux carrés.
 C'est de beaucoup la carte la plus utile et la plus détaillée qui ait jamais été publiée de la Capitale Commerciale du Canada.
PRIX, \$5.
CHAS. E. GOAD, C.E.,
 Bâtisse "Temple."

Federal Telephone Co'y
 INGENIEURS ET FABRICANTS de toutes sortes
 d'Appareils Téléphoniques.
 Estimés fournis pour la pose de lignes privées, de bureaux et réseaux locaux et d'échanges.
 Seuls manufacturiers au Canada du
Téléphone Système "LAW"
 le plus parfait système de téléphone.
 JAMES WRIGHT, Gérant.
 WM. CASSIDY, Président

Banque d'Hochelaga
 Capital versé \$710,100
 Réserve 125,000
 F. X. St Charles, président.
 M. Laurent, vice-président.
 R. Blockerike, Chas. Chaput et J. D. Rolland Directeurs.
 M. J. A. Prendergast, caissier.
 Bureau Principal MONTREAL
 Succursales Gérants.
 Trois-Rivières H. N. Boire
 Joliette J. H. Ostigny
 Sorel A. A. Larocque
 Valleyfield S. Fortier
 Abattoirs de l'Est
 Vankleek Hill, Ont. Wm. Ferguson
 Département d'épargne, au bureau principal et aux succursales.
 Correspondants :
 Londres, Ang., The Clydesdale Bank, Limited
 Paris, France, Le Crédit Lyonnais.
 New-York, The National Park Bank.
 Boston, The Maverick National Bank.
 Collections dans tout le Canada aux taux les plus bas.
 Emet des crédits commerciaux et des lettres circulaires pour les voyageurs, payables dans toutes les parties du monde.

Banque Ville-Marie
 BUREAU PRINCIPAL, MONTREAL.
 Capital souscrit \$500,000
 DIRECTEURS :
 W. WEIR, prés., W. STRACHAN, vice-prés.
 O. FAUCHER, JOHN T. WILSON, GODF. WEIR.
 URBALDE GARAND, caissier.
 SUCCURSALES :
 Berthier, Hull, Lachute, Louiseville, Nicolet, St. Césaire, Ste. Thérèse.
 Département de l'Épargne :
 Bureau Principal, Hochelaga et Pointe St. Charles, Montréal.
 Agents à New-York :
 The National Bank of the Republic.
 Londres : Banque de Montréal.
 Paris : La Société Générale.

La Banque du Peuple
 FONDÉE EN 1835.
 CAPITAL 1,200,000
 RESERVE 400,000
 JACQUES GRENIER, écr, président.
 J. S. BOUSQUET, écr, caissier.
 Ww. RICHER, écr, assistant caissier.
 ARTHUR GAGNON, inspecteur.
 SUCCURSALE :
 Québec, basse-ville, P. B. Dumoulin, gérant.
 " St-Roch, Nap. Lavoie, gérant.
 Trois-Rivières, P. E. Panneton, gérant.
 Saint-Jean, Ph. Beaudoin, gérant.
 Saint-Jérôme, J. A. Thérèse, gérant.
 Saint-Hémi, C. Bédard, gérant.
 Coaticook, J. B. Gendreau, gérant.
 Montréal, rue Ste Catherine, A. Fournier, g.
 CORRESPONDANTS :
 Londres, Ang., MM. Glyn, Mills, Currie
 The Alliance Bank (limited).
 New-York, The National B'k of the Republic

LA BANQUE JACQUES-CARTIER
 Bureau principal, Montréal.
 CAPITAL PAYE \$500,000
 RESERVE 150,000
 DIRECTEURS :
 Alph. Desjardins, M.P., président.
 A. S. Hamelin, vice-président.
 Drumont Lavolette Lucien Huot.
 A. L. de Martigny.
 Bureau principal :
 A. de Martigny, directeur-gérant.
 D. W. Brunet, assistant-gérant.
 R. St Germain, in-p ote
 Agences :
 Beauharnois, H. Dorion, gérant
 Drummondville, J. E. Girouard, gérant
 Fraserville, J. F. Pelland, gérant
 Laurentides, Q. A. Boyer, gérant
 Pleasville, Chèvrenils et Lacerte, gérant
 St Sauveur, Québec, N. Dion, gérant
 St Hyacinthe, A. Lément, gérant
 St Simon, D. Denis, gérant
 Valleyfield, L. de Martigny, gérant
 Victoriaville, A. Marchand, gérant
 Ste Cunégonde, Mont., G. N. Ducharme gér.
 St Jean Baptiste, " J. G. Lindsay, gérant
 Rue Ontario, C. H. Guilmond, gérant
 St-Henri, Q. F. St Germain, gérant
 Corresp. à Londres, Glyn, Mills, Currie & Co.
 à Paris, Crédit Lyonnais.
 " à New York, Nat. Bk. of Republic.

Remède Universel Inoffensif
 pour détruire les
CORS et les DURILLONS
 EN FEU DE JOURS.
 Prix : 25 CTS la boîte.
 Entrepôt Général :
EDMOND BEAUCHAMP, 112 Ste-Elizabeth
 MONTREAL
 Manufacturé à Paris, France, et recommandé par les sommités médicales.

J. B. RENAUD & CIE
POISSON
 Hareng du Labrador Nos. 1, 2 et 3
 Saumon du Labrador
 T uite de mer
 Fletant et Turbot
 Morue verte Nos 1 et 2
 Morue Sèche
 Anguille
 Nauve, etc, etc
 Huile de loup marin
 Huile de morue
 Huile de marsoulin
 AUSSI
 Farines, Grains, Lard, Saindoux, etc.
 Au plus bas prix du marché.
J. B. Renaud & Cie
72 à 82
RUE ST-PAUL - QUEBEC

J. L. O. VIDAL
 AGENT
Entrepôts de POELES
 CHARRUES, SOCS, etc, de Lotbinière.
 Machine à vapeur, Voitures d'hiver et d'été,
 Trains de travail, Harnais,
FERS, POULIES, POMPES,
 Presse hydraulique pour Tanneur,
 Presse à Vis.
VENTE A GRAND SACRIFICE
 MACHINES A VENDRE
 Au No 122 rue St Paul, Québec
 J. L. O. VIDAL, Agent,
 No. 122, rue St-Paul

F. Kirouac & Fils
 Marchands de
 Fleur, Grain, Sel, Gruau
 Barley, Huiles, Poisson
 Saindoux, Lard, etc.
 COIN DES RUES
St-Pierre et St-André
 Basse-Ville, Quebec.
 Correspondance sollicitée.

DROUIN FRERES & Cie
 Successeurs de O. Drouin & Fils
EPICIERS en Gros
 et Manufacturiers de
 Vinaigre et Marinades
 Nos. 27 et 29, Rue Smith
 St-Roch, QUEBEC.
 Spécialités : Tabac en feuilles et Vinaigre.
 Correspondance sollicitée.

BRODIE & HARVIE
 Marchands de Farines
 Fabricants de la
 Farine Préparée au Levain de
 Brodie & Harvey
 Farine d'avoine, farine de Graham, blé cassé
 farine de seigle, maïs pile, farine de blé
 d'Inde, son, grains de orrage.
 10 & 12, rue Bleury, Montréal

POISSON
Derniers Arrivages
 Hareng du Labrador, quarts et demi-
 quarts des meilleures marques.
 Morue Verte Nos 1 et 2 et large.
 Morue Sèche.
 Saumon du Labrador Nos 1 et 2.
 Truite Nos 1 et 2.
 Huile de Morue et de Loup Marin.
GEO. TANGUAY
 MARCHAND DE
 Farines, Grains, Lard, Sain-
 doux, etc.
 COIN LES
 Rues Arthur, Bell et Leadenhall
 BASSE-VILLE, QUEBEC

<p>Ça vaut la peine d'en prendre note.</p>	<p>Bottes Granby Claques Granby Pardessus Granby Imperméables Granby</p>	<p>La première valeur du marché.</p>
--	--	--

Rien d'égal à ces Marchandises en Qualité !

ETABLIE EN 1856.

Successors de feu J. C. McLARE

THE J. C. McLAREN BELTING CO
SEUL FABRICANT DE

Courroies en Cuir au Tan de Chêne
DANS LA PUISSANCE.

On sollicite les commandes du Commerce. L'escompte réduit les prix au niveau des Courroies tannées à l'écorce de pruche. Demandez les prix avant de placer vos commandes.

Nos. 292 & 294 rue St-Jacques, MONTREAL

Loterie Nationale de Colonisation

SOUS LE PATRONAGE DU

REVD. CURE LABELLE

Fondée en 1884 sous l'autorité de l'Acte de Québec, 82 Vic. chap. 88, au profit des sociétés diocésaines de colonisation de la province de Québec.

CLASSE D.

Le Quarante-unième Tirage Mensuel aura lieu

Mercredi, le 21 JANVIER 1891

A DEUX HEURES APRES-MIDI

Valeur des lots..... \$55,000
Prix Capital..... 5,000

Billets, \$1.00 11 Billets, \$10.00

Les noms des gagnants ne sont pas publiés sans autorisation spéciale. Les tirages ont lieu le troisième Mercredi de chaque mois.

A. A. AUDET, Secrétaire. Bureau : 19 rue St-Jacques, MONTREAL

Fabrique Française

DE

VINS DE TOUTES SORTES

GROS ET DETAIL

VINCENDEAU & MOUNIER

No. 1950, Rue Ste-Catherine
MONTREAL

D. COLLINS

Manufacturier de

BALANCES

Balances à foin et à charbon et toutes autres Balances en mains. Spécialité pour la réparation des Balances à foin et à charbon.

Réparations faites sur les lieux à la campagne, avec garantie et à bon marché.

No. 19 RUE SAINT-VINCENT
MONTREAL

Encres Toiray-Maurin

Fabrique la plus importante du monde, et qui compte un siècle du plus brillant succès



Encre Syrienne — Violette-noire communicative, copiant même six mois après l'écriture.

Encre Azuline — Bleu noir fixe. Cette encre d'une jolie nuance bleue intense en écrivant tourne de suite au noir parfait.

Encre du IXe Siècle—Triple-noir inaltérable. Spécial pour comptabilité

Carmins parfumés.—Encres à marquer le linge—Encres métalliques—Colles liquides—Cires, Pains à cacheter, etc.

Les qualités de ces produits en imposent l'emploi à toutes les classes de la société et se trouvent en vente chez tous les libraires et les principaux marchands.

J. B. ROLLAND & FILS,

Seuls Agents pour le Canada. — 6 à 14 rue St-Vincent, Montréal

Lumière Electrique Incandescente

EDISON

Pour l'éclairage des MAISONS, des MANUFACTURES ou des RUES, par des Appareils isolés ou des Stations Centrales.

N. B.—L'usage de toute autre forme de Lampe Incandescente est un empiètement sur les patentes d'Edison, et ces empiètements seront traités en conséquence.

M. D. BARR & CIE

AGENTS POUR LE CANADA

107, rue St-Jacques, - - - Montréal

DEVENEZ FORTS

en prenant

Johnston's Fluid Beef



RESTEZ FORTS

en le prenant

REGULIEREMENT

LE GRAND FORTIFIANT

Parce qu'il contient tous les éléments nutritifs du meilleur bœuf sous la forme la plus facile à digérer.