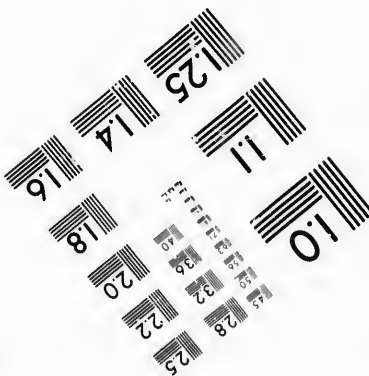
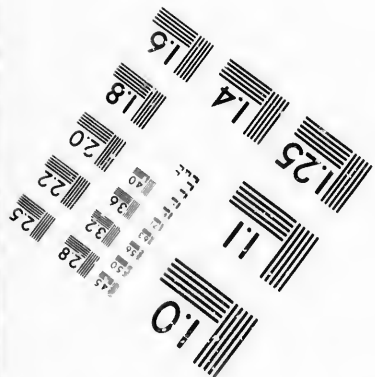
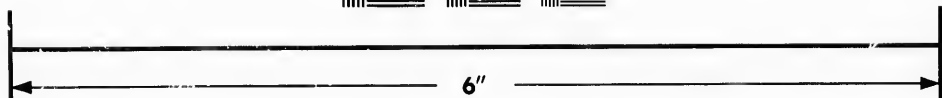
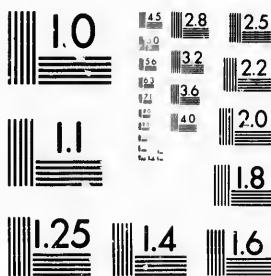


**IMAGE EVALUATION
TEST TARGET (MT-3)**



**Photographic
Sciences
Corporation**

23 WEST MAIN STREET
WESTER, N.Y. 14580
(716) 872-4503

**CIHM/ICMH
Microfiche
Series.**

**CIHM/ICMH
Collection de
microfiches.**



Canadian Institute for Historical Microreproductions / Institut canadien de microreproductions historiques

© 1987

Technical and Bibliographic Notes/Notes techniques et bibliographiques

The Institute has attempted to obtain the best original copy available for filming. Features of this copy which may be bibliographically unique, which may alter any of the images in the reproduction, or which may significantly change the usual method of filming, are checked below.

L'Institut a microfilmé le meilleur exemplaire qu'il lui a été possible de se procurer. Les détails de cet exemplaire qui sont peut-être uniques du point de vue bibliographique, qui peuvent modifier une image reproduite, ou qui peuvent exiger une modification dans la méthode normale de filmage sont indiqués ci-dessous.

- | | |
|--|--|
| <input type="checkbox"/> Coloured covers/
Couverture de couleur | <input checked="" type="checkbox"/> Coloured pages/
Pages de couleur |
| <input type="checkbox"/> Covers damaged/
Couverture endommagée | <input type="checkbox"/> Pages damaged/
Pages endommagées |
| <input type="checkbox"/> Covers restored and/or laminated/
Couverture restaurée et/ou pelliculée | <input type="checkbox"/> Pages restored and/or laminated/
Pages restaurées et/ou pelliculées |
| <input type="checkbox"/> Cover title missing/
Le titre de couverture manque | <input checked="" type="checkbox"/> Pages discoloured, stained or foxed/
Pages décolorées, tachetées ou piquées |
| <input type="checkbox"/> Coloured maps/
Cartes géographiques en couleur | <input type="checkbox"/> Pages detached/
Pages détachées |
| <input type="checkbox"/> Coloured ink (i.e. other than blue or black)/
Encre de couleur (i.e. autre que bleue ou noire) | <input type="checkbox"/> Showthrough/
Transparence |
| <input type="checkbox"/> Coloured plates and/or illustrations/
Planches et/ou illustrations en couleur | <input type="checkbox"/> Quality of print varies/
Qualité inégale de l'impression |
| <input checked="" type="checkbox"/> Bound with other material/
Relié avec d'autres documents | <input type="checkbox"/> Includes supplementary material/
Comprend du matériel supplémentaire |
| <input type="checkbox"/> Tight binding may cause shadows or distortion
along interior margin/
La reliure serrée peut causer de l'ombre ou de la
distorsion le long de la marge intérieure | <input type="checkbox"/> Only edition available/
Seule édition disponible |
| <input type="checkbox"/> Blank leaves added during restoration may
appear within the text. Whenever possible, these
have been omitted from filming/
Il se peut que certaines pages blanches ajoutées
lors d'une restauration apparaissent dans le texte,
mais, lorsque cela était possible, ces pages n'ont
pas été filmées. | <input type="checkbox"/> Pages wholly or partially obscured by errata
slips, tissues, etc., have been refilmed to
ensure the best possible image/
Les pages totalement ou partiellement
obscurcies par un feuillet d'errata, une pelure,
etc., ont été filmées à nouveau de façon à
obtenir la meilleure image possible. |
| <input checked="" type="checkbox"/> Additional comments: /
Commentaires supplémentaires: | [Printed ephemera] 1 sheet (verso blank) |

This item is filmed at the reduction ratio checked below/
Ce document est filmé au taux de réduction indiqué ci-dessous.

10X	14X	18X	22X	26X	30X
<input type="checkbox"/>	<input type="checkbox"/>	<input type="checkbox"/>	<input checked="" type="checkbox"/>	<input type="checkbox"/>	<input type="checkbox"/>
12X	16X	20X	24X	28X	32X

The copy filmed here has been reproduced thanks to the generosity of:

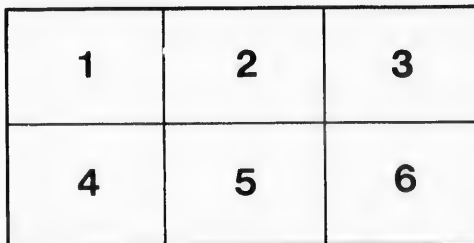
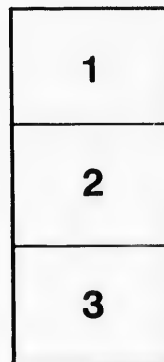
Ralph Pickard Bell Library
Mount Allison University

The images appearing here are the best quality possible considering the condition and legibility of the original copy and in keeping with the filming contract specifications.

Original copies in printed paper covers are filmed beginning with the front cover and ending on the last page with a printed or illustrated impression, or the back cover when appropriate. All other original copies are filmed beginning on the first page with a printed or illustrated impression, and ending on the last page with a printed or illustrated impression.

The last recorded frame on each microfiche shall contain the symbol \rightarrow (meaning "CONTINUED"), or the symbol ∇ (meaning "END"), whichever applies.

Maps, plates, charts, etc., may be filmed at different reduction ratios. Those too large to be entirely included in one exposure are filmed beginning in the upper left hand corner, left to right and top to bottom, as many frames as required. The following diagrams illustrate the method:



L'exemplaire filmé fut reproduit grâce à la générosité de:

Ralph Pickard Bell Library
Mount Allison University

Les images suivantes ont été reproduites avec le plus grand soin, compte tenu de la condition et de la netteté de l'exemplaire filmé, et en conformité avec les conditions du contrat de filmage.

Les exemplaires originaux dont la couverture en papier est imprimée sont filmés en commençant par le premier plat et en terminant soit par la dernière page qui comporte une empreinte d'impression ou d'illustration, soit par le second plat, selon le cas. Tous les autres exemplaires originaux sont filmés en commençant par la première page qui comporte une empreinte d'impression ou d'illustration et en terminant par la dernière page qui comporte une telle empreinte.

Un des symboles suivants apparaîtra sur la dernière image de chaque microfiche, selon le cas: le symbole \rightarrow signifie "A SUIVRE", le symbole ∇ signifie "FIN".

Les cartes, planches, tableaux, etc., peuvent être filmés à des taux de réduction différents. Lorsque le document est trop grand pour être reproduit en un seul cliché, il est filmé à partir de l'angle supérieur gauche, de gauche à droite, et de haut en bas, en prenant le nombre d'images nécessaire. Les diagrammes suivants illustrent la méthode.

ails
du
modifier
une
page

rrata
o

pelure,
n à

32X

Concert and Spelling Co

UNDER AUSPICES COLLEGE Y. M. C. A.

Friday Evening, February 5th, 1914

PROGRAMME.

1. LADIES' COLLEGE GLEE CLUB.

1st Soprano: Misses Moore, Tremaine, Day, Page

2nd Soprano: Misses Dawson, Wright, Berry,
S. Bowles.

1st Alto: Misses Holland, Lewin, Thompson, Mu

2nd Alto: Misses Rice, Benedict, Gibson.

2. READING: Where is Annette? MISS

3. VIOLIN SOLO: Traumerei. MISS S.

4. VOCAL SOLO: Impatience. MISS H

5. QUARTETTE: "Prophundo Basso."

MISSES TREMAINE and RICE, MESSRS. PORTER and

6. SPELLING CONTEST:

'Varsity Girls vs. 'Varsity Boys.

Capt., L. B. Webb; A. Killam, M. Graham, A. B

M. Day, V. Mader, G. A. Paisley, L. H.

J. Colpitts, F. Bowles, M. Trenholm, F. E. W

Capt., Rogers; Embree, Clegg, Pugsley, McCord,

E. Forsey, Killam, Steeves, Young, McDon

Forsey,

PROF. W. M. TWEEDIE, *Director.*

7. UNIVERSITY GLEE CLUB.

1st Tenor: Rice, Porter, Steeves, Forbes.

2nd Tenor: Rogers, Killam, G. Johnson, Clegg,
Luscomb.

2nd Bass: A. Buffett, C. Johnson, Lucas, Ainley,
R. Smith, Peck.

MISS L. B. WEBB, *Accompanist.*

God Save the Queen.

RULES FOR SPELLING CONTEST.—(1) Each person
two points. (2) Only one trial for each word. (3) E
must go down on missing two words. (4) The side havi
number of points at close of hour declared victorious. (5)
to last not longer than one hour.

5901/13/3

Spelling Contest.

COLLEGE. Y. M. C. A.

g, February 5th, 1897.

PROGRAMME.

GE GLEE CLUB. - - -

Moore, Tremaine, Day, Page.
Dawson, Wright, Berry, Stewart,

and, Lewin, Thompson, Murchie.
Benedict, Gibson.

Who is Annette? MISS E. WILLIS

Scramerei. MISS S. BENEDICT

Impatience. MISS H. DAWSON

"Prophundo Basso." - - -
RICE, MESSRS. PORTER and LUCAS.

CONTEST: - - -
Singles vs. 'Varsity Boys.

Killam, M. Graham, A. Blanchet,
G. A. Paisley, L. H. Paisley,
es, M. Trenholm, F. E. Webb.

Clegg, Pugsley, McCord, Borden,
Steeves, Young, McDonald. R.

I. TWEEDIE, *Director.*

LEE CLUB. - - -

Steeves, Forbes.
Killam, G. Johnson, Clegg, Roach,

C. Johnson, Lucas, Ainley, Carr,

WEBB, *Accompanist.*

THE QUEEN.

CONTEST.--(1) Each person represents
one word. (2) Each speller
to words. (3) Each speller
hour declared victorious. (4) Contest
hour.

