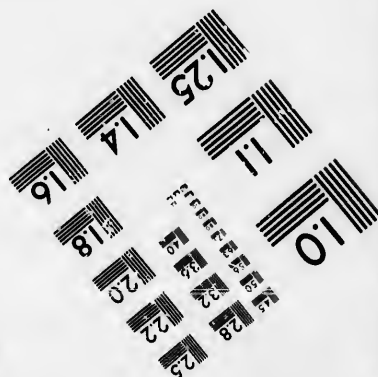
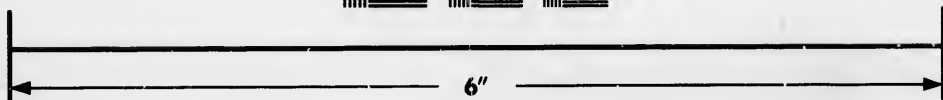
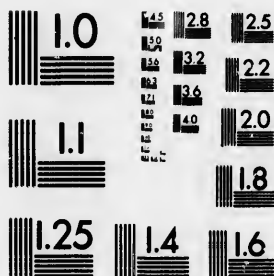


**IMAGE EVALUATION  
TEST TARGET (MT-3)**



**Photographic  
Sciences  
Corporation**

23 WEST MAIN STREET  
WEBSTER, N.Y. 14580  
(716) 872-4503

1.5  
1.8  
2.0  
2.2  
2.5  
2.6  
2.8  
3.2  
3.6  
4.0

**CIHM/ICMH  
Microfiche  
Series.**

**CIHM/ICMH  
Collection de  
microfiches.**



Canadian Institute for Historical Microreproductions / Institut canadien de microreproductions historiques

01  
02  
03  
04  
05  
06  
07  
08  
09  
10

**© 1985**

Technical and Bibliographic Notes/Notes techniques et bibliographiques

The Institute has attempted to obtain the best original copy available for filming. Features of this copy which may be bibliographically unique, which may alter any of the images in the reproduction, or which may significantly change the usual method of filming, are checked below.

L'Institut a microfilmé le meilleur exemplaire qu'il lui a été possible de se procurer. Les détails de cet exemplaire qui sont peut-être uniques du point de vue bibliographique, qui peuvent modifier une image reproduite, ou qui peuvent exiger une modification dans la méthode normale de filmage sont indiqués ci-dessous.

- Coloured covers/  
Couverture de couleur
- Covers damaged/  
Couverture endommagée
- Covers restored and/or laminated/  
Couverture restaurée et/ou pelliculée
- Cover title missing/  
Le titre de couverture manque
- Coloured maps/  
Cartes géographiques en couleur
- Coloured ink (i.e. other than blue or black)/  
Encre de couleur (i.e. autre que bleue ou noire)
- Coloured plates and/or illustrations/  
Planches et/ou illustrations en couleur
- Bound with other material/  
Relié avec d'autres documents
- Tight binding may cause shadows or distortion along interior margin/  
La reliure serrée peut causer de l'ombre ou de la distorsion le long de la marge intérieure
- Blank leaves added during restoration may appear within the text. Whenever possible, these have been omitted from filming/  
Il se peut que certaines pages blanches ajoutées lors d'une restauration apparaissent dans le texte, mais, lorsque cela était possible, ces pages n'ont pas été filmées.
- Additional comments:/  
Commentaires supplémentaires: 1 feuille (verso blanc)

- Coloured pages/  
Pages de couleur
- Pages damaged/  
Pages endommagées
- Pages restored and/or laminated/  
Pages restaurées et/ou pelliculées
- Pages discoloured, stained or foxed/  
Pages décolorées, tachetées ou piquées
- Pages detached/  
Pages détachées
- Showthrough/  
Transparence
- Quality of print varies/  
Qualité inégale de l'impression
- Includes supplementary material/  
Comprend du matériel supplémentaire
- Only edition available/  
Seule édition disponible
- Pages wholly or partially obscured by errata slips, tissues, etc., have been refilmed to ensure the best possible image/  
Les pages totalement ou partiellement obscurcies par un feuillet d'errata, une pelure, etc., ont été filmées à nouveau de façon à obtenir la meilleure image possible.

This item is filmed at the reduction ratio checked below/  
Ce document est filmé au taux de réduction indiqué ci-dessous.

10X	14X	18X	22X	26X	30X
<input type="checkbox"/>	<input type="checkbox"/>	<input type="checkbox"/>	<input type="checkbox"/>	<input type="checkbox"/>	<input checked="" type="checkbox"/>
12X	16X	20X	24X	28X	32X

The copy filmed here has been reproduced thanks to the generosity of:

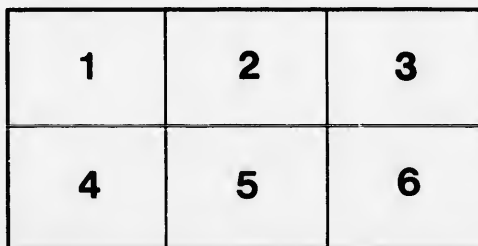
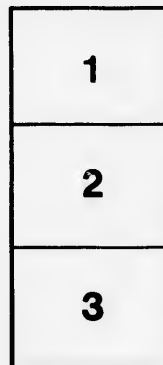
Library of the Public  
Archives of Canada

The images appearing here are the best quality possible considering the condition and legibility of the original copy and in keeping with the filming contract specifications.

Original copies in printed paper covers are filmed beginning with the front cover and ending on the last page with a printed or illustrated impression, or the back cover when appropriate. All other original copies are filmed beginning on the first page with a printed or illustrated impression, and ending on the last page with a printed or illustrated impression.

The last recorded frame on each microfiche shall contain the symbol  $\rightarrow$  (meaning "CONTINUED"), or the symbol  $\nabla$  (meaning "END"), whichever applies.

Maps, plates, charts, etc., may be filmed at different reduction ratios. Those too large to be entirely included in one exposure are filmed beginning in the upper left hand corner, left to right and top to bottom, as many frames as required. The following diagrams illustrate the method:



L'exemplaire filmé fut reproduit grâce à la générosité de:

La bibliothèque des Archives  
publiques du Canada

Les images suivantes ont été reproduites avec le plus grand soin, compte tenu de la condition et de la netteté de l'exemplaire filmé, et en conformité avec les conditions du contrat de filmage.

Les exemplaires originaux dont la couverture en papier est imprimée sont filmés en commençant par le premier plat et en terminant soit par la dernière page qui comporte une empreinte d'impression ou d'illustration, soit par le second plat, selon le cas. Tous les autres exemplaires originaux sont filmés en commençant par la première page qui comporte une empreinte d'impression ou d'illustration et en terminant par la dernière page qui comporte une telle empreinte.

Un des symboles suivants apparaîtra sur la dernière image de chaque microfiche, selon le cas: le symbole  $\rightarrow$  signifie "A SUIVRE", le symbole  $\nabla$  signifie "FIN".

Les cartes, planches, tableaux, etc., peuvent être filmés à des taux de réduction différents. Lorsque le document est trop grand pour être reproduit en un seul cliché, il est filmé à partir de l'angle supérieur gauche, de gauche à droite, et de haut en bas, en prenant le nombre d'images nécessaire. Les diagrammes suivants illustrent la méthode.

rails  
du  
odifier  
une  
image

rrata  
o

pelure,  
à

32X



1820 19

LIVRE

## CIRCULAIRE

AU CLERGÉ DU DIOCÈSE DE QUÉBEC À L'OCCASION DE LA MORT  
DU ROI.

### BERNARD CLAUDE PANET,

*Par la miséricorde de DIEU et la grâce du St. Siège Apostolique Evêque de Salde, Coadjuteur de l'illustrissime et révérendissime JOSEPH OCTAVE PLESSIS, Evêque de Québec, et son Vicaire Général, à tous les Curés, Vicaires, Chapelains, et à tous les Fidèles du Diocèse de Québec, Salut et Bénédiction en Notre-Seigneur.*

**N**OUS venons, Nos très chers Frères, d'apprendre officiellement la confirmation de la fâcheuse nouvelle, qui vous avoit déjà été annoncée par quelques papiers publics. Notre Gracieux Souverain GEORGE III. d'heureuse mémoire, après un long et glorieux règne a terminé sa carrière mortelle. Cette Province, qui depuis le commencement de son règne a fait partie de ses Domaines, n'a cessé jusqu'à ce tems d'éprouver les effets de sa protection et de ses bienfaits. Elle ne doit pas être moins sensible à cette perte, que reconnoissante pour toutes les faveurs qu'elle en a reçues.

Mais le Tout-puissant, qui n'abandonne pas son peuple dans son affliction, nous console par l'avènement de haut et puissant Prince GEORGE Prince de Galles au trône du Royaume de la Grande Bretagne et d'Irlande, sous le nom de GEORGE IV. La prospérité, dont tout le Royaume et ses Colonies ont joui sous sa Régence, pendant la longue maladie de feu notre gracieux Souverain, nous donne tout lieu d'espérer, que son règne ne sera pas moins heureux, ni moins glorieux pour lui et pour tous ses sujets. C'est ce que nous devons demander par nos prières à la Toute-puissante Majesté Divine.

A ces causes; Nous ordonnons que dans toutes les Eglises de ce Diocèse, après la lecture aux prônes et aux chapitres des Communautés religieuses de la présente lettre pastorale, le premier Dimanche, ou Fête chomée, après sa réception, le *Te Deum* sera chanté solennellement, à l'issue du Service Divin du matin, en action de grâces pour l'avènement au trône de haut et puissant Prince GEORGE Prince de Galles; et ensuite le Pseaume *Exaudi*, avec l'oraison pour le Roi.

Donné à Québec sous notre Seing, le Sceau du Diocèse, et le contre-seing de notre Secrétaire, le 24 avril 1820.

✠ BERN. CL. EVEQUE DE SALDE.

*Place + du Sceau.*

Et plus bas

Par MONSEIGNEUR,

N. C. FORTIER, CLERC-SECRETARE.

*Bon pour Copie.*

*N. C. Fortier Clerc-Secret*

