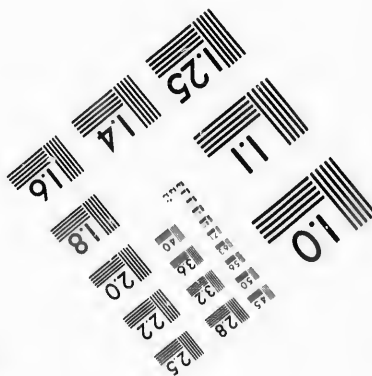
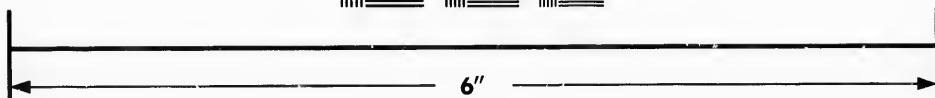
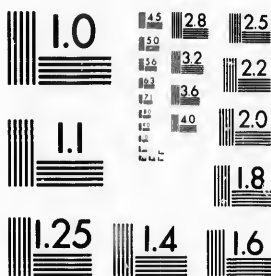


**IMAGE EVALUATION
TEST TARGET (MT-3)**



**Photographic
Sciences
Corporation**

23 WEST MAIN STREET
WEBSTER, N. Y. 14580
(716) 872-4503

1.8 2.0 2.2 2.5
2.8 3.2 3.6 4.0

**CIHM/ICMH
Microfiche
Series.**

**CIHM/ICMH
Collection de
microfiches.**



Canadian Institute for Historical Microreproductions / Institut canadien de microreproductions historiques

1.8 2.0 2.2 2.5
2.8 3.2 3.6 4.0

© 1987

Technical and Bibliographic Notes/Notes techniques et bibliographiques

The Institute has attempted to obtain the best original copy available for filming. Features of this copy which may be bibliographically unique, which may alter any of the images in the reproduction, or which may significantly change the usual method of filming, are checked below.

L'Institut a microfilmé le meilleur exemplaire qu'il lui a été possible de se procurer. Les détails de cet exemplaire qui sont peut-être uniques du point de vue bibliographique, qui peuvent modifier une image reproduite, ou qui peuvent exiger une modification dans la méthode normale de filmage sont indiqués ci-dessous.

- Coloured covers/
Couverture de couleur
- Covers damaged/
Couverture endommagée
- Covers restored and/or laminated/
Couverture restaurée et/ou pelliculée
- Cover title missing/
Le titre de couverture manque
- Coloured maps/
Cartes géographiques en couleur
- Coloured ink (i.e. other than blue or black)/
Encre de couleur (i.e. autre que bleue ou noire)
- Coloured plates and/or illustrations/
Planches et/ou illustrations en couleur
- Bound with other material/
Relié avec d'autres documents
- Tight binding may cause shadows or distortion along interior margin/
La reliure serrée peut causer de l'ombre ou de la distorsion le long de la marge intérieure
- Blank leaves added during restoration may appear within the text. Whenever possible, these have been omitted from filming/
Il se peut que certaines pages blanches ajoutées lors d'une restauration apparaissent dans le texte, mais, lorsque cela était possible, ces pages n'ont pas été filmées.

- Coloured pages/
Pages de couleur
- Pages damaged/
Pages endommagées
- Pages restored and/or laminated/
Pages restaurées et/ou pelliculées
- Pages discoloured, stained or foxed/
Pages décolorées, tachetées ou piquées
- Pages detached/
Pages détachées
- Showthrough/
Transparence
- Quality of print varies/
Qualité inégale de l'impression
- Includes supplementary material/
Comprend du matériel supplémentaire
- Only edition available/
Seule édition disponible
- Pages wholly or partially obscured by errata slips, tissues, etc., have been refilmed to ensure the best possible image/
Les pages totalement ou partiellement obscurcies par un feuillet d'errata, une pelure, etc., ont été filmées à nouveau de façon à obtenir la meilleure image possible.

- Additional comments: / [Printed ephemera] 1 sheet (verso blank)
Commentaires supplémentaires:

This item is filmed at the reduction ratio checked below/
Ce document est filmé au taux de réduction indiqué ci-dessous.

10X	12X	14X	16X	18X	20X	22X	24X	26X	28X	30X	32X
<input type="checkbox"/>	<input type="checkbox"/>	<input type="checkbox"/>	<input type="checkbox"/>	<input type="checkbox"/>	<input type="checkbox"/>	<input type="checkbox"/>	<input type="checkbox"/>	<input checked="" type="checkbox"/>	<input type="checkbox"/>	<input type="checkbox"/>	<input type="checkbox"/>

The copy filmed here has been reproduced thanks to the generosity of:

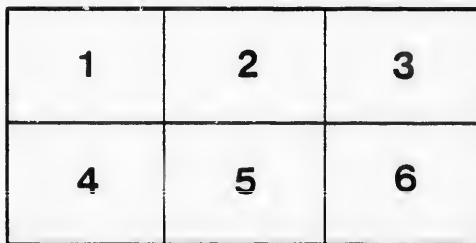
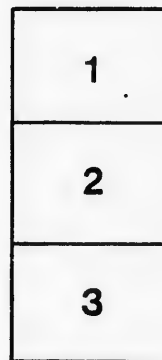
D. B. Weldon Library
University of Western Ontario
(Regional History Room)

The images appearing here are the best quality possible considering the condition and legibility of the original copy and in keeping with the filming contract specifications.

Original copies in printed paper covers are filmed beginning with the front cover and ending on the last page with a printed or illustrated impression, or the back cover when appropriate. All other original copies are filmed beginning on the first page with a printed or illustrated impression, and ending on the last page with a printed or illustrated impression.

The last recorded frame on each microfiche shall contain the symbol \rightarrow (meaning "CONTINUED"), or the symbol ∇ (meaning "END"), whichever applies.

Maps, plates, charts, etc., may be filmed at different reduction ratios. Those too large to be entirely included in one exposure are filmed beginning in the upper left hand corner, left to right and top to bottom, as many frames as required. The following diagrams illustrate the method:



L'exemplaire filmé fut reproduit grâce à la générosité de:

D. B. Weldon Library
University of Western Ontario
(Regional History Room)

Les images suivantes ont été reproduites avec le plus grand soin, compte tenu de la condition et de la netteté de l'exemplaire filmé, et en conformité avec les conditions du contrat de filmage.

Les exemplaires originaux dont la couverture en papier est imprimée sont filmés en commençant par le premier plat et en terminant soit par la dernière page qui comporte une empreinte d'impression ou d'illustration, soit par le second plat, selon le cas. Tous les autres exemplaires originaux sont filmés en commençant par la première page qui comporte une empreinte d'impression ou d'illustration et en terminant par la dernière page qui comporte une telle empreinte.

Un des symboles suivants apparaîtra sur la dernière image de chaque microfiche, selon le cas: le symbole \rightarrow signifie "A SUIVRE", le symbole ∇ signifie "FIN".

Les cartes, planches, tableaux, etc., peuvent être filmés à des taux de réduction différents. Lorsque le document est trop grand pour être reproduit en un seul cliché, il est filmé à partir de l'angle supérieur gauche, de gauche à droite, et de haut en bas, en prenant le nombre d'images nécessaire. Les diagrammes suivants illustrent la méthode.

errata
to

pelure,
on à

32X

London Opera House

C. J. WHITNEY, Lessee.

A. E. ROOTE, Manager.

PROGRAMME, MONDAY, MARCH, 12th, 1900.

HERBERT EFFIE
KELCEY-SHANNON COMPANY

.....Presenting.....

The Moth and the Flame

An Original Play, in Three Acts, by Clyde Fitch,
Direction of D. L. HAYMAN.

CAST OF CHARACTERS.

EDWARD FLETCHER.....Mr. KELCEY
Mr. Dawson.....Mr. Wm. Boag
Mr. Wolton.....Mr. Chas. Stedman
Douglas Rhodes.....Mr. Harry M. Blake
Johnstone.....Mr. Julian Reed
Fanshaw.....Mr. Louis Payne
Trimmings.....Mr. Chas. S. Robinson
Clergyman.....Mr. Arthur Haven
Howes.....Mr. R. A. Laidlaw

MARION WOLTON.....Miss SHANNON
Mrs. Lorimer.....Miss Ethel Winthrop
Mrs. Wolton.....Miss Isabell Waldron
Jennette Gross.....Miss Eleanor Franklin
Ethel.....Miss Mabel Florence
Kitty.....Miss Winona Shannon
Gertrude.....Miss Emma Janvier
Blanche.....Miss Maud Beckwith
Maid.....Miss Alice Pond
Mrs. Fletcher.....Mrs. Ferrin

Guests, Bridesmaids, Choristers, Servants and Others.

SYNOPSIS.

ACT I.—Mr. and Mrs. Lawrence Wolton at home, Tuesday evening, January —, at ten o'clock. Children's costumes de rigueur. East 69th Street, New York.

ACT II.—One year later. Mrs. Lawrence Wolton requests the honor of your presence at the marriage of her daughter Marion to Mr. Edward Houghton Fletcher, Thursday, February 10th, at five o'clock, St. Hubert's Chapel, New York.

ACT III.—The following day

EXECUTIVE STAFF.

Sam Harrison.....Manager
Chas. S. Robinson.....Stage Manager

George Eicnele.....Stage Carpenter
John Foster.....Properties

The Piano used in this Theatre is the celebrated Heintzman & Co. Transposing Piano.

Next Attraction

TO-MORROW NIGHT!

The Successful Comedy-Melodrama of New York after Midnight:

"THE SLEEPING CITY"

GREAT SCENIC EFFECTS:

Battery Park by Night.

Exterior of Sing Sing Prison.

The Germania Club.

Night Scenes in the Great Metropolis

The Latest New York Singing Successes.

POPULAR PRICES: 15, 25, 35 and 50c.

Direction of A. Q. SCAMTON.

Seats Now On Sale.

Coming, Friday, March 16th.

"EQUALS A RUNAWAY GIRL."—New York Sun.

5th Avenue Theatre Musical Company

Direct from 50 Nights at 5th Avenue Theatre, New York.
Presenting the Latest Musical Comedy Success,

"Three Little Lambs"

By R. A. BARNET.

ORIGINAL CAST AND PRODUCTION.

IS
IT
FUNNY?

IS
IT
BRIGHT?

AND
THE
MUSIC.

IS
IT
A SUCCESS?

COMPANY 55, INCLUDING

Misses Mary Cahill, Nellie Braggins, Clara Palmer, Violet Goodall, Frances Gordon and Gertrude Townsend; Messrs. Raymond Hitchcock, W. E. Philp, Wm. T. Carleton, Edmund Lawrence, Thos. Rickett, Harold Vizard and Tom Hadaway.

SMITH BROS.

265 DUNOAS STREET
TELEPHONE 538.

Leading Plumbers.

