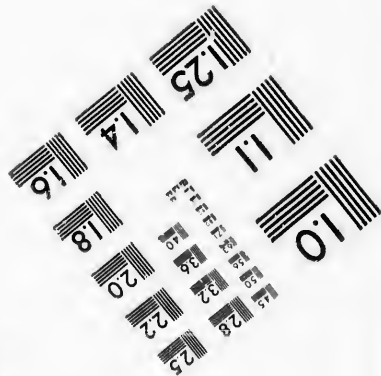
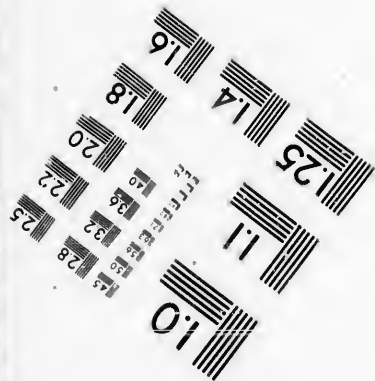
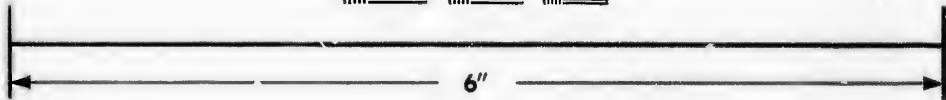
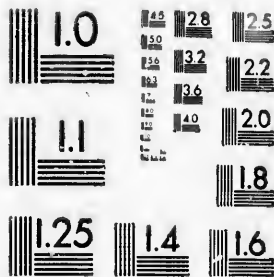


**IMAGE EVALUATION
TEST TARGET (MT-3)**



**Photographic
Sciences
Corporation**

23 WEST MAIN STREET
WEBSTER, N.Y. 14580
(716) 872-4503

**CIHM/ICMH
Microfiche
Series.**

**CIHM/ICMH
Collection de
microfiches.**



Canadian Institute for Historical Microreproductions / Institut canadien de microreproductions historiques

© 1986

Technical and Bibliographic Notes/Notes techniques et bibliographiques

The Institute has attempted to obtain the best original copy available for filming. Features of this copy which may be bibliographically unique, which may alter any of the images in the reproduction, or which may significantly change the usual method of filming, are checked below.

L'Institut a microfilmé le meilleur exemplaire qu'il lui a été possible de se procurer. Les détails de cet exemplaire qui sont peut-être uniques du point de vue bibliographique, qui peuvent modifier une image reproduite, ou qui peuvent exiger une modification dans la méthode normale de filmage sont indiqués ci-dessous.

- Coloured covers/
Couverture de couleur
- Covers damaged/
Couverture endommagée
- Covers restored and/or laminated/
Couverture restaurée et/ou pelliculée
- Cover title missing/
Le titre de couverture manque
- Coloured maps/
Cartes géographiques en couleur
- Coloured ink (i.e. other than blue or black)/
Encre de couleur (i.e. autre que bleue ou noire)
- Coloured plates and/or illustrations/
Planches et/ou illustrations en couleur
- Bound with other material/
Relié avec d'autres documents
- Tight binding may cause shadows or distortion
along interior margin/
La reliure serrée peut causer de l'ombre ou de la
distorsion le long de la marge intérieure
- Blank leaves added during restoration may
appear within the text. Whenever possible, these
have been omitted from filming/
Il se peut que certaines pages blanches ajoutées
lors d'une restauration apparaissent dans le texte,
mais, lorsque cela était possible, ces pages n'ont
pas été filmées.
- Additional comments:/
Commentaires supplémentaires:

- Coloured pages/
Pages de couleur
- Pages damaged/
Pages endommagées
- Pages restored and/or laminated/
Pages restaurées et/ou pelliculées
- Pages discoloured, stained or foxed/
Pages décolorées, tachetées ou piquées
- Pages detached/
Pages détachées
- Showthrough/
Transparence
- Quality of print varies/
Qualité inégale de l'impression
- Includes supplementary material/
Comprend du matériel supplémentaire
- Only edition available/
Seule édition disponible
- Pages wholly or partially obscured by errata
slips, tissues, etc., have been refilmed to
ensure the best possible image/
Les pages totalement ou partiellement
obscurcies par un feuillet d'errata, une pelure,
etc., ont été filmées à nouveau de façon à
obtenir la meilleure image possible.

This item is filmed at the reduction ratio checked below/
Ce document est filmé au taux de réduction indiqué ci-dessous.

| | | | | | | | | | | | |
|-----|-----|-----|-----|-----|-----|-----|-----|-----|-----|-----|-----|
| 10X | 12X | 14X | 16X | 18X | 20X | 22X | 24X | 26X | 28X | 30X | 32X |
| | | | / | | | | | | | | |

The copy filmed here has been reproduced thanks to the generosity of:

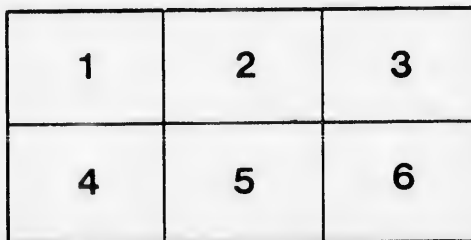
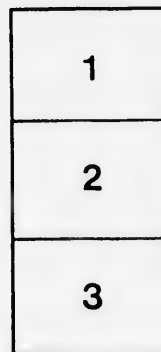
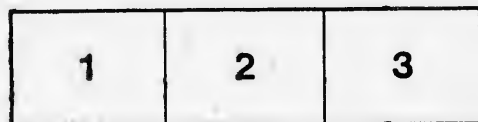
Seminary of Quebec
Library

The images appearing here are the best quality possible considering the condition and legibility of the original copy and in keeping with the filming contract specifications.

Original copies in printed paper covers are filmed beginning with the front cover and ending on the last page with a printed or illustrated impression, or the back cover when appropriate. All other original copies are filmed beginning on the first page with a printed or illustrated impression, and ending on the last page with a printed or illustrated impression.

The last recorded frame on each microfiche shall contain the symbol \rightarrow (meaning "CONTINUED"), or the symbol ∇ (meaning "END"), whichever applies.

Maps, plates, charts, etc., may be filmed at different reduction ratios. Those too large to be entirely included in one exposure are filmed beginning in the upper left hand corner, left to right and top to bottom, as many frames as required. The following diagrams illustrate the method:



L'exemplaire filmé fut reproduit grâce à la générosité de:

Séminaire de Québec
Bibliothèque

Les images suivantes ont été reproduites avec le plus grand soin, compte tenu de la condition et de la netteté de l'exemplaire filmé, et en conformité avec les conditions du contrat de filmage.

Les exemplaires originaux dont la couverture en papier est imprimée sont filmés en commençant par le premier plat et en terminant soit par la dernière page qui comporte une empreinte d'impression ou d'illustration, soit par le second plat, selon le cas. Tous les autres exemplaires originaux sont filmés en commençant par la première page qui comporte une empreinte d'impression ou d'illustration et en terminant par la dernière page qui comporte une telle empreinte.

Un des symboles suivants apparaîtra sur la dernière image de chaque microfiche, selon le cas: le symbole \rightarrow signifie "A SUIVRE", le symbole ∇ signifie "FIN".

Les cartes, planches, tableaux, etc., peuvent être filmés à des taux de réduction différents. Lorsque le document est trop grand pour être reproduit en un seul cliché, il est filmé à partir de l'angle supérieur gauche, de gauche à droite, et de haut en bas, en prenant le nombre d'images nécessaire. Les diagrammes suivants illustrent la méthode.

ails
du
odifier
une
nagé

rata
o

elure,
à

32X

219

Guides can. E. U. N^o 10

WIDE DE MONTREAL

G



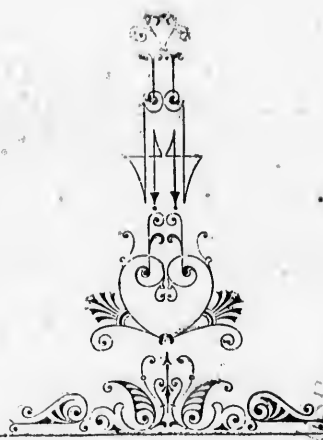
PROGRAMME

SOUVENIR

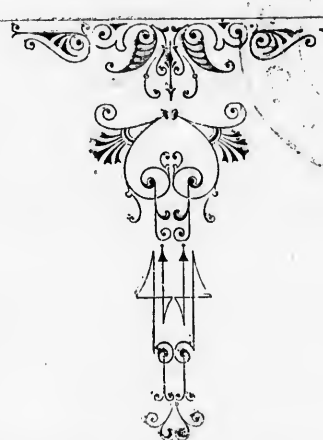
DE LA ST. JEAN BAPTISTE 24 JUN 1884








Imprimerie de la Reforme
BUREAU : 25, RUE ST-JACQUES
MONTREAL.



Séminaire de Québec,
rue de l'Université,
Québec 4, QUE.



CINQUANTENAIRE
DE LA
SOCIÉTÉ ST-JEAN BAPTISTE

SESSION 1884

OFFICIERS GÉNÉRAUX :

PRESIDENT

L'HON. T. J. J. LORANGER

1er VICE-PRESIDENT

J. B. RESTHER

2nd VICE-PRESIDENT

L'HON. J. R. THIBAudeau

SECRETARE ARCHIVISTE

Ed. LAREAU

Bureau central d'organisation et de renseignements.

SECRETARE

FRANÇOIS BENOIT

Programme Officiel.

PREMIER JOUR.—FÊTE CIVIQUE.

MARDI 24 JUIN.

AVANT-MIDI

9.30 a. m. — Messe solennelle en plein air sur le terrain de l'exposition, célébrée par Sa Grandeur Mgr FAME, assisté par son clergé. Le chant sera rendu par les membres des différents chœurs de la ville accompagnés par des corps de musique de Montréal.

APRES-MIDI

12.00 à 2.00 p.m.—Pique-nique sur le terrain de l'Exposition.

2.00 p. m.—Amusements divers.

1. Mât de Cocagne; 2. Courses de chevaux; 3. Courses à pieds par les membres des clubs de Raquettes et de Crosse, etc.

4.00 p.m.—Ascension du Ballon "Le Canada" sur le terrain de l'Exposition.

LE SOIR

8.00 p. m. — Première séance du Congrès National dans la salle académique des RR. PP. Jésuites.

Discours d'ouverture par le Président du Congrès, Hon. P. J. O. Chauveau: LES INTÉRÊTS RELIGIEUX ET MORAUX DU CANADA.

8.00 p. m.—Grande illumination générale et feu d'artifice par toute la ville.

8.15 p.m.—Grande solennité dramatique. Soirée de Gala à laquelle assistera le Roi et sa cour en costume. "Le Courrier de Lyon," grand drame en cinq actes, à l'Académie de Musique.

8 hrs p. m.—Grand Opéra du Palais de Crystal, coin des rue Metcalfe et Dorchester, vis-à-vis l'Hôtel Windsor.

Chemin de Fer Canadien du Pacifique. La nouvelle voie ferrée de Montreal via Ottawa et Toronto a Detroit a tous les points de l'Ouest sera en operation pour le trafic et les passagers dans les premiers jours de Juillet 1884.

Annonces

CHEMIN DE FER GRAND TRONC.

Grande Ligne Internationale entre les Etats de l'Est et de l'Ouest.

LA SEULE LIGNE POUR ALLER AUX
MONTS BLANCS ET SUR LES BORDS DE L'OCEAN.

C'est la plus populaire et la plus rapide pour aller à

OTTAWA.

La voie du chemin de fer le **GRAND TRONC** est en **LISSES D'ACIER**, ce qui fait qu'on ne ressent aucune secousse.

Ses voitures sont magnifiques. Les **WAGGONS PULLMAN**, ceux à **COUCHER** et à

DINER sont de première classe.
Il y a des magnifiques **CHARS A DINER** sur la ligne entre **Toronto** et **Montreal**.

Les Passagers qui vont sur les bords de la Mer peuvent arrêter à **GORHAM** et visiter les

MONTS BLANCS

Les beautés du Paysage changent toujours.

PRENEZ CETTE VOIE ET

Visitez **Montreal** et ses Principaux Edifices

LES **JETÉES**, LES **ÉGLISES**, LES **BATIMENTS DE MER**.

VISITEZ QUEBEC

LE **GIBRALTAR DE L'AMERIQUE**.

ALLEZ A

PORTLAND ET BOSTON!

Par la Voie du Grand Tronc.

JAMES STEPHENSON,
Agent General des Passages.

JOSEPH HICKSON,
Gerant General.

IMPRIMERIE DE LA REFORME

483, RUE MIGNONNE

PROPRIETAIRE, **EUG. GLOBENSKY**

Programme Officiel.

DEUXIEME JOUR—MERCREDI 25 JUIN.

AVANT-MIDI.

8.00 a. m.—Grande procession de toutes les sociétés de St-Jean-Baptiste et autres du Canada et des Etats-Unis.

PARCOURS DE LA PROCESSION.

Départ du Champ-de-Mars. — Elle prendra les rues Craig, St-Laurent, Ste-Catherine jusqu'au Marché Papiueau, d'où elle reviendra par la même rue jusqu'à la rue Windsor qu'elle descendra jusqu'à la rue St-Antoine; de la rue St-Antoine à la rue des Seigneurs; de la rue des Seigneurs à la rue Notre-Dame; d'où elle reviendra par la même rue jusqu'à la rue McGill; de la rue McGill à la rue St-Jacques; de la rue St-Jacques à la Place d'Armes; de la Place d'Armes à la rue Notre-Dame; de la rue Notre-Dame à la rue St-Denis; d'où elle reviendra au Champ-de-Mars par la rue Craig.

Liste des chars allégoriques qui figureront dans la procession :

1. Une cabane de sauvages dans la forêt; 2. François I. donnant à Jacques-Cartier pouvoir d'organiser une flotte pour la découverte du Canada; 3. La Grande Hermine; 4. La première maison construite en Canada; 5. Champlain; 6. Maisonneuve; 7. Dollard et ses compagnons; 8. Les découvreurs Canadiens; 9. De Salaberry et les Voltigeurs; 10. L'industrie; 11. Duvernay; 12. Saint Jean-Baptiste.

Grande cavalcade historique, représentant St-Louis, Roi de France, prenant l'oriflamme à St. Denis et partant pour la VII Croisade.

Cent vingt six cavaliers, portant les riches costumes du temps, prendront part à la procession. En tête les hérauts d'armes sonnont l'olifant, puis guerriers armés de lances, et masses d'armes. Viendront ensuite le cortège royal des barons, seigneurs, et enfin le roi dont le cheval tout caparaçonné, sera escorté par des pages; d'autres pages à cheval escorteront le roi et porteront diverses oriflammes aux couleurs royales.

Les costumes seront complètement neufs, appropriés à la taille et à la physionomie des cavaliers.

Cette cavalcade est la seule du genre qui ait été organisée en Amérique. Plus de \$10,000 seront dépensées pour la confection des riches costumes qu'elle nécessite.

Canadian Pacific Railway. The New Line from Montreal via Ottawa and Toronto to Detroit, Chicago and all points West will be opened for passengers and business early in July 1884.

Annonces.

← CHEZ →

NARCISSSE BEAUDRY,

NO. 1580, RUE NOTRE-DAME

En face du Palais de Justice

Le public trouvera toujours à ces comptoirs un grand
assortiment de

BIJOUX EN OR et ARGENT

DE SA FABRIQUE ET IMPORTES.

HORLOGES AMERICAINES ET FRANCAISES

Montres suisses et américaines en Or et Argent.

~~~~~  
Le public pourra toujours aussi faire confectionner dans ces  
ateliers tout genre de bijoux en or et argent tels que

**MEDAILLONS, CHAINES, COLLIERS, BAGUES, JONCS, Etc.**

La dorure, argenture, gravure et ciselure y sont aussi exécutées  
avec soin.

 Une attention particulière est aussi donnée à la confec-  
tion et réparation d'ORNEMENTS D'EGLISE et VASES SACRES.

 La réparation des MONTRES et BIJOUX est exécutée  
avec soin et promptitude.

**IMPRIMERIE DE LA REFORME**

Bureau, 25, Rue St-Jacques.

# Programme Officiel.

## DEUXIEME JOUR—*Suite.*

### APRES-MIDI

2.30 p.m.—Courses de chevaux au Parc Lépine.

4.00 p.m.—Pose de la première pierre de l'édifice national. Discours de circonstance.

### LE SOIR.

8.00. p.m.—Carrousel sur le terrain de l'exposition à la lumière électrique, par les membres de la cavalcade.

1o. Défilé autour de la piste, de tous les cavaliers au son de la musique; 2o. Formation de quadrilles. Les 48 cavaliers, qui auront été exercés à cet effet, se formeront en quadrilles, 4 pelotons de 12 et commenceront les figures indiquées d'avance, se groupant et se divisant selon les règles. Pendant le temps des quadrilles le roi Saint-Louis sera placé sur un trône entouré de seigneurs et de pages, les autres cavaliers seront rangés autour de l'estrade dans les positions qui leur seront indiquées. Puis viendra le tournoi, ou prix de chevalerie tel qu'il s'exécutait au temps de Saint-Louis.

1 & 7 p.m. Grand Opéra du Palais de Crystal coin des rues Metcalfé, Dorchester et vis-à-vis l'hôtel Windsor.

**Chemin de Fer Canadien du Pacifique.** La nouvelle voie ferrée de Montreal a Toronto, comme construction, est une des plus belles du pays et destinée à servir de modèle à tous les autres. Elle sera livrée à la circulation vers le premier de Juillet 1884.

**Annonces.**

**MARCOTTE & CADIEUX**

Autrefois de la maison H. BEAUDRY

Viennent d'ouvrir au

**No 1409 & 1409½ RUE STE-CATHERINE**

*fine porte de la rue Metcalfe*

UN MAGNIFIQUE ETABLISSEMENT DE

**Marchandises de Nouveautés**

**IMPORTEES DIRECTEMENT D'EUROPE**

Le département des Modes est sous la direction de

**MADAME TALLY PATTERSON**

la célèbre modiste américaine aussi autrefois de la maison  
H. Beaudry & Cie.

**N. B.—MM. MARCOTTE & CADIEUX** feront  
une remise de 10 p. c. a toute personne se pre-  
sentant avec ce livre a l'époque de la St-Jean  
Baptiste.

**IMPRIMERIE DE LA REFORME**

*Menus, Etiquettes, Adresses, Pancartes, Formu-  
les de toutes especes exécutées aux ateliers  
d'imprimerie de la Réforme.*

# Programme Officiel.

## TROISIEME JOUR—JEUDI 26 JUIN.

### AVANT-MIDI.

9.30 a.m.—Deuxième séance du Congrès National. Sujet : Les intérêts nationaux et sociaux du Canada Français.

10.00 a.m.—Grande procession de tous les bateaux à vapeur se trouvant dans le port de Montréal. Le parcours devra s'étendre jusqu'à Varennes et retour.

### APRES-MIDI

3.00 p. m.—Carrusel et tournoi en plein jour, sur le terrain de l'Exposition. On y exécutera les jeux suivants :

1. **LE JEU DE BAGUE.**—Le jeu de bague s'exécute ainsi : les baguiers, au nombre de trois, sont établis en face des tribunes ; les cavaliers partent au grand galop de leurs chevaux et armés de lances sans bannières cherchent à détacher successivement les trois bagues. On fait recommencer l'épreuve aux vainqueurs pour arriver à n'en laisser qu'un seul.

2° **LA QUINTAINE.**—La quintaine est une sorte de mannequin grossier que l'on dispose au haut d'un poteau où il tourne sur un pivot, de telle sorte, que le cavalier qui avec sa lance, ne l'atteint pas au milieu de la poitrine, mais aux extrémités, le fait tourner et comme le mannequin tient des deux mains un bâton, il en frappe celui qui a mal porté son coup.

3° **LE JAVÉLOT.**—Un cavalier au galop lance une flèche sur une cible s'il atteint le but, la flèche reste, sinon elle tombe à terre.

4° Après l'investiture de plusieurs chevaliers, ceux-ci entreront en lice et l'on commencera le Bécourd. Bécourd c'est se battre pour rire et le bécourd c'est l'eserime à cheval, on s'apparie deux par deux ; on se jette l'un sur l'autre, on fait tourner les destriers sur eux-mêmes ; on les lance, on les arrête court, et l'on brise joyeusement sa lance contre l'écu de son adversaire.

Il y aura aussi quelques combats singuliers à pied entre divers amateurs dans lesquels plusieurs passes brillantes seront exécutées sans aucun danger, et la victoire des vainqueurs sera proclamée par les sons d'une brillante fanfare. Ces différents jeux terminés, il y aura une distribution de récompenses à laquelle les vainqueurs et les vaincus auront part.

### LE SOIR

8.00 p. m.—Grand Banquet National. Les orateurs les plus distingués du Canada Français porteront la parole.

8 hrs p.m. Grand Opéra du Palais de Crystal coin des rues Metcalfe et Dorchester vis-à-vis l'Hotel Windsor.

**Canadian Pacific Railway.** The New Line from Montreal to Toronto is one of the finest constructed roads in the country, it will be the model road of Canada, and is to be opened about the first of July 1884.



## Annonces.

# LOTÉRIE NATIONALE DE COLONISATION

**De M. le Cure A. Labelle**

*Fondée sous l'autorité de l'acte de Québec, 32 Vict., chap. 36.*

Au profit de l'œuvre des Sociétés Diocésaines de  
la Province de Québec.

## VALEUR DES LOTS \$50,000.00.

### GROS LOT Un immeuble d'une valeur de \$10,000.00

## 1920 AUTRES LOTS.

| LOTS | NOMENCLATURE DES LOTS :            | VALEUR                    |
|------|------------------------------------|---------------------------|
|      |                                    | \$10,000.00 — \$10,000.00 |
| 1    | Un Immeuble de . . . . .           | 5,000.00 — 5,000.00       |
| 1    | Un Immeuble de . . . . .           | 2,500.00 — 2,500.00       |
| 1    | Un Immeuble de . . . . .           | 1,000.00 — 2,000.00       |
| 2    | 2 Immeubles de . . . . .           | 500.00 — 3,000.00         |
| 6    | 6 Immeubles de . . . . .           | 250.00 — 2,500.00         |
| 10   | 10 Immeubles de . . . . .          | 100.00 — 5,000.00         |
| 50   | 50 Immeubles de . . . . .          | 50.00 — 5,000.00          |
| 100  | 100 Montres en or de . . . . .     | 20.00 — 5,000.00          |
| 250  | 250 Montres en argent de . . . . . | 10.00 — 5,000.00          |
| 500  | 500 Montres en argent de . . . . . | 5.00 — 5,000.00           |
| 1000 | 1000 Services a the de . . . . .   |                           |

**Total : 1921 lots d'une valeur de \$50,000.00.**

Chacun de ces lots est garanti valoir le montant de l'estimation ci-dessus.

Pour plus amples informations s'adresser au bureau.

**ON DEMANDE DES SOUS-AGENTS.**

Bonne occasion offerte à tous de tenter la fortune.

Le risque est minime, le gain peut être considérable.

Hâtez-vous d'acheter au moins un billet.

*Pour obtenir une quantité quelconque de billets, écrire en envoyant espèces, ou mandats, pour la valeur des billets demandés, à l'agent général.*

Une remise de cinq pour cent est accordée à tous ceux qui achètent au moins dix billets, de dix pour cent à tous ceux qui achètent au moins cinquante billets et de quinze pour cent à tous ceux qui achètent au moins cent billets.

**BUREAU de la DIRECTION : 17, PLACE D'ARMES, MONTREAL.**

M. le Cure A. LABELLE,      S. E. LEFEBVRE,      C. H. A. GUIMOND,  
Directeur.                      Secrétaire.                      Agt. General.

Imprimerie de la Reforme  
Impressions de toutes sortes.      Prix Réduits.



# Programme Officiel.

## QUATRIEME JOUR—VENDREDI 27 JUIN.

### AVANT-MIDI

9.30 a.m.—Troisième séance du Congrès National.

Sujet de la discussion : 1. « Projet d'organisation de toutes les sociétés Saint-Jean-Baptiste en une société générale, sous une forme fédérative, chaque société devant conserver son caractère particulier et son autonomie. »

2. Des intérêts religieux, matériels, intellectuels de la race franco-canadienne établie à l'étranger.

10.00 a.m.—Pique-nique à l'île Sainte-Hélène, discours, jeux, danses des sauvages, concours au tir à la flèche, course en canots d'écorce par les sauvages, concours de natation, etc, etc.

### APRES-MIDI.

2.30 p.m.—Courses de chevaux au « Parc Lépine. »

3.00 p.m. — Premier jour de tournoi de Jeu de Crosse sur le terrain Montréal Lacrosse Club.

### LE SOIR.

8.00 p.m.—Quatrième séance du Congrès National.

Sujet : « Colonisation, émigration, repatriement, agriculture. »

8 hrs p.m.—Grand Opéra du Palais de Crystal coin des rues Metcalfe et Dorchester vis-à-vis l'hotel Windsor.

9.00 p.m.—Grand feu d'artifice sur la montagne, pièces préparées pour la circonstance, etc., etc.

**Chemin de Fer Canadien du Pacifique.** Des trains eclairs a l'usage des passagers et du trafic circuleront de Montreal vers l'Ouest sur la nouvelle voie ferree passant par Ottawa et Toronto. Les trajets commenceront dans les premiers jours de Juillet.

Annonces.

# ATELIER DE RELIURE!

ECOLE DE REFORME

No 481, rue Mignonne

PROPRIETAIRE


**EDMOND GLOBENSKY**

## RELIURE DE TOUTES SORTES

*Livres d'Ecoles, Registres, "L'Opinion Publique,"  
"Le Courrier des Etats-Unis," Cahiers  
de musique, etc.*

Spécialité : Livres Blancs, Registres et Livres à Copier

REGLURE SUIVANT TOUS LES  
MODELES.

 Commandes exécutées avec soin et  
promptitude. Satisfaction garantie.

### IMPRIMERIE de la REFORME

SPECIALITE :—FACTUMS.

# Programme Officiel.

## CINQUIEME JOUR—SAMEDI 28 JUIN.

### AVANT-MIDI.

9.30 a.m.—Cinquième séance du Congrès National.

Sujet : « 1. Les intérêts littéraires et artistiques du Canada Français. »

2. Pièces de circonstance en prose et en vers.

3. Discussion : Les arts, les lettres et les sciences. »

10.00 a.m.—Grande démonstration sur le Champ-de-Mars, par le corps des pompiers de la ville.

### APRES-MIDI.

2.30 p.m.—Courses de chevaux au « Parc Lépine. »

3.00 p.m.—Courses en bicyclette et second jour du grand tournoi national des différents Clubs de Jeu de Crosse du pays, sur le terrain « Shamrock Lacrosse Club. »

### LE SOIR.

8.00 p.m.—Dernière Séance du Congrès National.

Sujet : Colonisation, Emigration, Repatriement et Agriculture.

2 et 8 p.m.—Grand Opéra du Palais de Crystal coin des rues Metcalfe et Dorchester vis-à-vis l'Hotel Windsor.

**Canadian Pacific Railway.** Fast Express Trains will run through from Montreal to the West on the New Line Via Ottawa and Toronto which will be opened for passenger Traffic Early part of July 1884.

**Annonces.**

**NOUVELLE MAISON !**

**MATHIEU FRÈRES,**

VIENNENT D'OUVRIR AU

**No 87, RUE ST-JACQUES  
MONTREAL**

Un établissement de première classe où ils détaillent au PRIX DU GROS l'assortiment le plus complet de

**Cigares, Liqueurs, Vins, Brandy, etc.**

De qualités choisies qu'ils vendent à des prix modérés et uniformes.

*RS* Ils sollicitent respectueusement une visite et le patronage du public voyageur de passage en cette ville.

**ARTHUR SIMARD,**

Successor de SIMARD & FOERSTER

**1662, RUE NOTRE DAME, MONTREAL**

*Porte voisine de M. C. B. Lanctot*

**Manufacturier de Moulures de toutes sortes pour Cadres  
EN GROS ET EN DETAIL.**

En stock, un magnifique assortiment de Gravures, Glaces de Miroirs Françaises, Anglaises et Allemandes.

**SPECIALITÉ.**—Encadrements de Chemins de Croix et Peintures. Nous manufacturons spécialement les moulures pour Cadres d'églises.

*RS* Une visite des Messieurs du clergé est respectueusement sollicitée.

**MANUFACTURE : ECOLE DE REFORME, RUE MIGNONNE.**

**Imprimerie de la Reforme**

**LETTRES FUNERAIRES IMPRIMEES A UNE HEURE D'AVIS.**

## Ordre de la Procession

*Heure du départ.* — La procession se mettra en marche à huit heures précises a. m.

Les personnes qui prendront part à la procession devront marcher quatre de front.

La procession se formera comme suit :

1. Le commissaire-ordonnateur général et député commissaire-ordonnateur général.
2. Un détachement d'homme de police marchant quatre de front, deux de chaque côté de la rue.
3. La bannière de l'association Saint-Jean Baptiste.
4. La paroisse Sainte-Cunégonde.
5. " " Hochelaga.
6. " " Saint-Charles.
7. " " Saint-Henri.
8. " " Sainte-Brigide.
9. " " Saint-Vincent de Paul.
10. " " Côteau Saint-Louis.
11. " " Côte Saint-Paul.
12. " " Saint-Jean Baptiste.
13. " " Saint-Joseph.
14. " " Saint-Jacques.
15. " " Notre-Dame
16. " " Sacré-Cœur.
17. Les invités de l'Association Saint-Jean Baptiste.
18. Les anciens officiers de l'Association Saint-Jean Baptiste.
19. Les officiers de l'Association Saint-Jean Baptiste.
20. Le président de l'Association Saint-Jean Baptiste.
21. Le roi Saint-Louis et sa suite formant la cavalcade.

Le lieu désigné à chaque paroisse pour se réunir est comme suit :

---

*Grand Opéra du Palais de Crystal, coin des rues Metcalfe et Dorchester, vis-à-vis l'Hôtel Windsor, à 8 hrs. P. M. Matinées, Mercredi et Samedi, à 2 hrs. P. M.*

**Chemin de Fer Canadien du Pacifique.** Les wagons les mieux  
finis de ce continent pour  
les passagers, circuleront vers le 1er de Juillet 1884, sur la  
nouvelle voie de Montreal vers l'Ouest en passant par Ottawa  
et Toronto.

AVIS.

Annonces.

# J. A. DAGENNAIS

Atelier de Photographie

159, Rue St-Laurent

**MONTREAL.**

Exécute aux prix les plus réduits toute espèce de photographies d'après les systèmes les plus modernes et qui se distinguent surtout par la perfection et le fini du travail.

---

# M. O. BERNIER,

Marchand de Chaussures

**NO. 1594, RUE NOTRE-DAME**

EN FACE DE CHEZ DEVINS & BOLTON

—◆—  
☛ Specialite pour commande. ☚

IMPRIMERIE DE LA REFORME

Cartes de Visites, Cartes d'affaires, Cartes de Bal,  
-Cartes de Théâtre, etc.

## Ordre de la Procession (Suite.)

Le commissaire-ordonnateur général et le député se placeront en avant de la bannière de l'association, sur le Champ-de-Mars, près de l'hôtel-de-ville.

La paroisse de Sainte-Cunégonde se formera sur le Champ-de-Mars, près de l'Hôtel-de-Ville, face à la rue Gosford.

La paroisse d'Hochelaga se formera sur le milieu du Champ-de-Mars face à la rue Gosford.

La paroisse de Saint-Charles se placera sur le Champ-de-Mars du côté de la rue Craig, face à la rue Gosford.

La paroisse de Saint-Henri se placera sur la rue du Champ-de-Mars, face à la rue Gosford.

La paroisse Sainte-Brigide se formera sur la rue Saint-Louis, du côté de la rue Craig.

La paroisse de Saint-Vincent de Paul prendra place sur la rue Craig, depuis la rue Sanguinet jusqu'à la rue St-Denis.

La paroisse du Côteau Saint-Louis se placera sur la rue Craig, depuis la rue Saint-Denis jusqu'à la rue Saint-Hubert.

La paroisse de la Côte Saint-Paul sur la rue Saint-Hubert.

La paroisse de Saint-Jean Baptiste sur la rue Saint-Denis.

La paroisse Saint-Joseph sur la rue Sanguinet.

La paroisse Saint-Jacques sur la rue Sainte-Elizabeth.

La paroisse de Notre-Dame, sur la rue des Allemands.

La paroisse du Sacré-Cœur, sur la rue Saint-Constant.

La paroisse de Notre-Dame de Grâces, sur la rue Saint-Gabriel.

Les officiers et invités de l'association Saint-Jean Baptiste, à l'extrémité ouest du Champ-de-Mars, près de la rue St-Gabriel.

La cavalcade se formera sur la ruelle Perrault.

Le signal du départ de la procession se donnera au Champ-de-Mars par trois coups de canon. A ce signal, chacun devra prendre son rang et garder sa place pendant tout le parcours de la procession.

---

*Grand Opéra du Palais de Crystal, coin des rues Metcalfe et Dorchester, vis-à-vis l'Hôtel Windsor, à 8 hrs P. M. Matinées, Mercredi et Samedi, à 2 hrs P. M.*

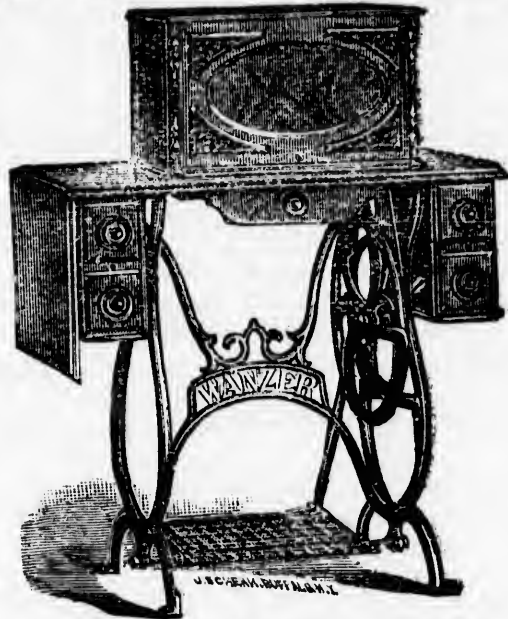
**Canadian Pacific Railway.** The finest Passenger trains on this Continent will be run on the New Line from Montreal to the West via Ottawa and Toronto. To be opened about the first of July 1884.

Annonces.

**THE CANADIAN WANZER!**

**VIVE LA CANADIENNE!**

CANADA  
WANZER!



WANZER!  
CANADA

Canada Wins honors by WANZER? Canada won only Knight's Cross on British Soil for Sewing Machines by WANZER. Canada won only Gold Medal Philadelphia Centennial, 1876, by WANZER! Canada won only Gold Medal in the Dominion 1883 by WANZER! Canada won over 200 first prizes against the World by WANZER! WANZER won first prize wherever entered for competition.

**WILLIS & CO.,**

1824 Notre Dame St.,  
MONTREAL.

**IMPRIMERIE DE LA REFORME**

*Formules de brefs, d'inscriptions, de comparutions, d'oppositions, de saisies-exécutions, de Fiats pour les avocats.*



## Places d'Interet.

### EGLISES.

EGLISE NOTRE-DAME, coin des rues Notre-Dame et St-Sulpice. Vue de la ville et de ses environs du haut des tours Notre-Dame. Ascension par élévateur, prix : 25 cts.

EGLISE BONSECOURS, rue St-Paul. La plus ancienne église de la ville.

EGLISE DU GESU, No 144, rue Bleury.

EGLISE NOTRE-DAME DE LOURDES, coin des rues St-Denis et Ste-Catherine.

EGLISE ST-JACQUES, No 127, rue St-Denis.

EGLISE ST-PIERRE, coin des rues Visitation et Dorchester.

EGLISE ST-PATRICE, coin des rues Lagachetière et St-Alexandre.

EGLISE STE-MARIE, coin des rues Craig et Panet.

CATHÉDRALE, No 129 et 135 rue Cathédrale.

CATHÉDRALE ANGLAISE, rue Ste-Catherine, entre Union Avenue et la rue University.

### UNIVERSITES.

UNIVERSITÉ LAVAL, 134, rue Notre-Dame, ancienne résidence des gouverneurs français.

UNIVERSITÉ MCGILL, 803, rue Sherbrooke. Musée et bibliothèque.

UNIVERSITÉ VICTORIA, Avenue des Pins.

---

*Grand Opéra du Palais de Crystal, coin des rues Metcalfe et Dorchester, vis-à-vis l'Hôtel Windsor à 8 P. M. Matinées, Mercredi et Samedi, à 2 h. P. M.*

**Chemin de Fer Canadien du Pacifique.** Ceux desirant voyager sur la nouvelle voie pourront se procurer aux prix les plus réduits des billets valides de Montréal à Ottawa, Toronto, Detroit, Chicago et tous les points de l'Ouest. N'oubliez pas que cette voie sera inaugurée vers le 1er Juillet.

R!

CANADA

night's  
da won  
R! Ca-  
NZER!  
NZER!

St.,  
REAL.

paru-  
de

**Annonces.**

# Drs TRESTLER & GLOBENSKY

**Chirurgiens-Dentistes**

**1592, RUE NOTRE - DAME, 1592**

VIS-A-VIS LE PALAIS DE JUSTICE

L'EXTRACTION DES DENTS se fait sous l'influence du Chloroforme ou du Gaz Hilariant, ou sans ces agents, au choix de la pratique.

Les personnes qui arrivent le matin par Vapeur ou les Chemins de Fer, pourront s'en retourner le soir du même jour avec leur dentier, si elles font leurs commandes immédiatement après leur arrivée, le matin.

C. F. F. TRESTLER, M. D.  
L. C. D.

STEPHENS GLOBENSKY,  
L. C. D.

## LAURENT, LAFORCE & Cie

IMPORTATEURS DE

AGENTS DU  
CELEBRE PIANO KNABE



AGENTS DU  
CELEBRE PIANO KNABE

### PIANOS ET ORGUES

1637, Rue Notre Dame, Montreal.

IMPRIMERIE DE LA REFORME

*Circulaires, Menus, Programmes, En-tetes de  
comptes, Pancartes, Formules de Billets,  
Cheques, etc.*

G  
et D  
nées.  
  
Cana  
troit  
be ol  
of Ju

## Places d'Interet.

### HOPITAUX ET ASILES.

- Hôtel-Dieu, Avenue des Pins,  
Hopital Notre-Dame, No 31, rue Notre-Dame.  
Hôpital Général des Sœurs Grises, No 390, rue Guy.  
Asile des Sourdes-Muettes, No 401, rue St-Denis.  
Asile des Sourds-Muets, rue St-Laurent, Mile-End.  
Asile Nazareth No 1071, rue Ste-Catherine.  
Asile de la Longue Pointe, Longue Pointe.

### MAISONS D'EDUCATION.

- Collège de Montréal, coin des rues Lamontagne et Sherbrooke.  
Collège Ste-Marie, No 142, rue Bleury.  
Ecole du Plateau, No 1077, rue Ste-Catherine.  
Ecole Normale, rue Sherbrooke.  
Ecole Primeau, No 24, rue Roy.  
Couvent Villa Marla, Toute Grâce.  
Couvent d'Hochelaga, Hochelaga.  
Couvent Mont Ste-Marie, No 326, rue Guy.  
Académie St-Louis de Gonzague, No 405, rue Sherbrooke.  
Couvent du Sacré-Cœur, Sault-aux-Récollets.

---

*Grand Opéra du Palais de Crystal, coin des rues Metcalfe et Dorchester, vis-à-vis l'Hôtel Windsor, à 8 hrs P. M. Matinées, Mercredi et Samedi, à 2 h. P. M.*

**Canadian Pacific Railway,** The New Line will offer Tickets from Montreal to Ottawa, Toronto, Detroit, Chicago and all points West at the lowest rates that can be obtained. Remember the opening takes place about the first of July 1884.

## Annonces

— L A —

# Compagnie de Nav. Richelieu et Ontario.

## ARRANGEMENTS DU PRINTEMPS 1884.

Les Steamers de cette compagnie voyageant entre MONTREAL et QUEBEC feront le service comme suit : Commencant vers le 1er Mai.

Le steamer "QUEBEC," capt. Robt. Nelson, les lundis, mercredis, et vendredis, et

Le steamer "MONTREAL," capt. L. H. Roy, les mardis, jeudis et samedis, à SEPT heures p. m. de Montréal.

Les billets de passage du chemin de fer du Nord sont valables sur ces bateaux.

Les steamers voyageant entre MONTREAL et TORONTO, et les ports intermédiaires, quitteront le bassin du Canal à Montréal, chaque jour, (le dimanche excepté,) à 9 heures avant-midi, et de Lachine à l'arrivée du train qui quitte la gare Bonaventure à midi et par le train de cinq heures P. M. pour Côteau Landing, Kingston, Toronto et Hamilton, faisant connection avec les chemins de fer pour l'Ouest et le Nord-Ouest, et les bateaux allant aux Chutes Niagara, Buffalo, etc.

Le Steamer "BOHEMIAN" cap. John Rankin, partira pour Cornwall et les ports intermédiaires les mardis et vendredis, à midi. Commencant mardi 6 Mai.

Le vapeur "Trois-Rivières," capt. Napoléon Collette, partira pour Trois-Rivières les mardis et vendredis à 2 heures p. m.

Le vapeur "Chambly," capt. Geo. Nelson, partira pour Chambly les mardis et vendredis à une heure p. m.

Le vapeur "Terrebonne," capt. Laforce, partira tous les jours (dimanche excepté), à 3 heures p. m., pour Verchères, arréant à Boucherville et Varennes; et pour Bout-de-l'Isle, les lundis, jeudis et samedis, et pour Contrecoeur les lundis, mercredis, jeudis et samedis.

BUREAUX DES BILLETS OU L'ON PEUT RETENIR DES CABINES : De R. H. Dickson, 136½, rue St-Jacques; J. J. McConniff, Windsor Hotel; Robt McEwen, Canal Basin, au bureau des billets, bassin du canal et au bureau de la Compagnie, quai Richelieu au pied de la Place Jacques-Cartier.

**ALEX. MILLOY,**

*Surintendant du Traffic.*

**J. B. LABELLE,**

*Gérant.*

**Bureau principal : 223, Rue St-Paul.**

**IMPRIMERIE DE LA REFORME**

*POUR LES NOTAIRES : Formules de toutes sortes  
exécutées sur commande.*

## Places d'Interet.

- Hôtel-de-Ville, rue Notre-Dame.
- Palais de Justice, rue Notre-Dame.
- Bureau de Poste, rue St-Jacques.
- Prison des hommes, rue Notre-Dame.
- Ecole de Réforme, rue Miguënone, entre les rues St-Denis et St-Hubert.
- Douane, rue des Commissaires.
- Marché Bonsecours, rue des Commissaires.
- Poste No 1 des Pompiers, rue Craig, coin de la rue St-George.
- Poste No 2 des Pompiers, rue St-Gabriel.

## EDIFICES PUBLICS.

- Banque de Montréal, Place d'Armes.
- Banque Jacques-Cartier, Place d'Armes.
- Banque des Marchands, coin des rues St-Jacques et St-Pierre.
- Banque Molson, No 200, rue St-Jacques.
- Banque Nationale, Place d'Armes.
- Bloc Allan, rue Ste-Catherine, entre les rues University et Victoria.
- Musée d'Histoire Naturelle, No 42, rue University.
- Ecole des Beaux Arts, rue St-Gabriel.
- Galerie des Arts, coin du carré Philippe et la rue Ste-Catherine.
- Ecole Gymnastique, rue Université.

---

*Grand Opéra du Palais de Crystal, coin des rues Metcalfe et Dorchester, vis-à-vis l'Hôtel Windsor, à 8 P. M. Matinées, Mercredi et Samedi, à 2 hrs P. M.*

---

**Chemin de Fer Canadien du Pacifique.** Une voie de première classe parcourant un pays pittoresque, des trains éclairés, une organisation complète, des prix de passage très réduits, tels sont les avantages de la nouvelle voie qui sera ouverte au commencement de Juillet 1884.

## Annonces.

ENSEIGNE DU GROS CHAPEAU ROUGE!!

**C. ROBERT**

CHAPELIER ET MANCHONNIER

**No 61, Rue St-Laurent**

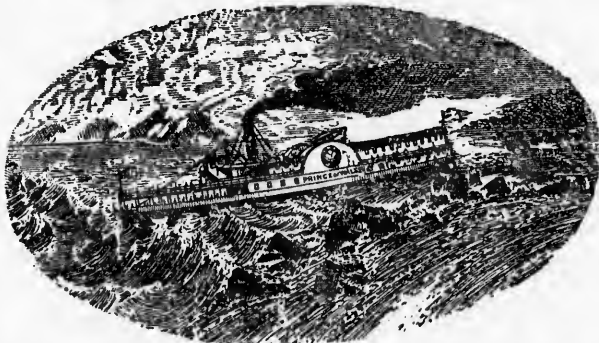
COIN DE LA RUE VITRÉ

**MONTREAL.**

Le plus haut prix est payé pour les Peaux Crues.  
Toutes sortes de Chapeaux et Fourrures repares a bas prix.

**La Cie de Navigation de la Riviere Ottawa**

La seule voie par eau  
entre  
MONTREAL & OTTAWA.



BILLETS a vendre dans  
les principaux hotels, au  
bureau et a la gare Bon-  
aventure.

Prenez le train de 7 h. A.M. pour Lachine pour prendre le  
bateau d'Ottawa, si vous desirez descendre les rapides dans  
l'apres-midi.

Prenez le train de 5 h. P. M. pour Lachine, pour descendre  
par le bateau qui arrive a Montreal vers 6.30 P. M.

*PRIX ALLER ET RETOUR, 50 Cts.*

**IMPRIMERIE DE LA REFORME**

AUX AVOCATS: — Faites faire vos FACTUMS aux  
ateliers de l'imprimerie de la Réforme Conditions libérales.

## Logements

### AUX VISITEURS

Enfin de pouvoir accommoder le grand nombre de personnes qui visiteront Montréal à l'occasion des fêtes du cinquantième de la fondation de la société Saint-Jean Baptiste, le comité de réception s'est assuré, dans les rues dont les noms suivent, des logements dont le nombre varie de cent à cent vingt pour chaque rue :

Rue Ste-Elizabeth, des Allemands, Craig, Lagauchetière, St-Hubert, St-André, Labelle, Ste-Catherine, Sanguinet, St-Christophe, St-George, St-Louis, Ontario, St-Laurent, St-Alexandre, Bleury, Perthuis, Notre-Dame, Claude, Champ-de-Mars, McGill College Avenue, Place Papineau, Latour, Cathédrale, St-Jacques, St-Denis, St Dominique, Amherst, St-Maurice, Anderson et Vitré ; sans compter les différents hôtels qui sont préparés à loger de 6000 à 8000 personnes et plusieurs milliers de lits de camp, très confortables, mis généreusement à la disposition du comité par plusieurs institutions.

Il y aura à la gare à l'arrivée des voyageurs un représentant du comité de réception chargé de donner l'adresse des maisons privées qui fournissent les logements, et les prix. Ces mêmes renseignements pourront être obtenus à l'hôtel Richelieu, rue St-Vincent où se tiendra un autre représentant du bureau de réception.

Une tente immense et qui a servi pour la Grande Kermesse sera de nouveau posée sur le jardin de la Place d'Armes et pourra à elle seule abriter 900 personnes.

---

*Grand Opéra du Palais de Crystal, coin des rues Metcálfe et Dorchester, vis-à-vis l'Hôtel Windsor, à 8 hrs. P. M. Matinées, Mercredi et Samedi, à 2 hrs. P. M.*

---

**Canadian Pacific Railway.** With a thoroughly first-class road, through a picturesque country, fast express trains, and through tickets at lowest rates, the management feel assured of the liberal patronage of the travelling public. For the New Line which will open early in July 1884.



**Annonces.**

**HOTEL DU CANADA**

**No 17, RUE ST-GABRIEL**

*E DUPERROUZEL, Propriétaire.*

~~~~~  
Le seul Hotel Francais de Montreal, genre Europeen!
~~~~~

Un Restaurant à la carte attaché à l'établissement permet aux voyageurs de commander à toutes heures un repas à leur goût.  
Spécialité de VINS FRANÇAIS les plus renommés.  
Pension depuis **\$1.50 à \$3.50** par jour.

**86 CHAMBRES SONT A LA DISPOSITION DES VOYAGEURS.**

**HOTEL RIVARD,**

**No 64, Rue St-Gabriel**

**MONTREAL.**

—:0:—

Nous avons le plaisir d'informer le public en général que monsieur PIERRE RIVARD, autrefois sur la rue Bonsecours, a transporté son établissement au No. 64, rue St-Gabriel.

M. RIVARD sollicite le bienveillant patronage de ses anciens amis qui trouveront comme par le passé le plus grand confort.

**IMPRIMERIE DE LA REFORME.**

**AUX PHARMACIENS ET MÉDECINS : *Etiquettes et Prescriptions exécutées sur commandes et dans le plus court délai.***



# Tarif pour Voitures de Louage.

## VOITURES A UN SEUL CHEVAL.

D'aucun endroit à d'autres, pourvu que la course ne dépasse pas vingt minutes :

1 ou 2 personnes, 25 cts. | 3 ou 4 personnes, 50 cts.

D'aucun endroit à d'autres, pourvu que la course ne dépasse pas une demie heure :

1 ou 2 personnes, 40 cts. | 3 ou 4 personnes, 60 cts.

Lorsque la course dépassera le temps limite comme susdit le prix sera à l'heure.

### A L'HEURE.

Pour la première heure :

1 ou 2 personnes, 75 cts. | 3 ou 4 personnes, \$1.00

Pour chaque heure subséquente :

ou 2 personnes, 60 cts. | 3 ou 4 personnes, 75 cts.

## VOITURES A DEUX CHEVAUX.

D'aucun endroit à d'autres, pourvu que la course ne dépasse pas vingt minutes :

1 ou 2 personnes, 50 cts. | 3 ou 4 personnes, 65 cts.

D'aucun endroit à d'autres, pourvu que la course ne dépasse pas une demie heure :

1 ou 2 personnes, 65 cts. | 3 ou 4 personnes, 75 cts.

Lorsque la course dépassera le temps limite comme susdit le prix sera à l'heure.

### A L'HEURE.

1 ou 2 personnes \$1.00. | 3 ou 4 personnes, \$1.25.

Les fractions d'heures seront chargées au prix de l'heure. Cependant on ne chargera pas moins qu'un quart d'heure lorsque la course dépassera l'heure.

Il sera accordé cinquante pour cent en sus du tarif pour les courses depuis MIDDAY jusqu'à 4 heures a.m.

Le prix à l'heure s'applique à toutes les courses au-delà des limites de la cité, dès que l'engagement est passé dans les limites de la cité.

## BAGAGE.

Pour toute boîte ou malle portée sur l'une des voitures susdites 10c.

Mais il ne sera rien chargé pour les sacs de voyage, valises, boîtes ou paquets que les passagers peuvent porter à la main.

**Grand Opera au Palais de Crystal, coin des rues Metcalfe et Dorchester, vis-a-vis l'Hotel Windsor, a 8 hrs P. M. Matinées, Mercredi et Samedi, a 2 hrs P. M.**

## IMPRIMERIE DE LA REFORME.

AUX MARCHANDS : *Commandez vos en-têtes de comptes, adresses, etc., etc., aux ateliers d'imprimerie de la Réforme.*

**Annonces.**

**HOTEL QUEBEC**

No 171, rue St-Paul

EN FACE DU MARCHÉ BONSECOURS

MONTREAL.

**JOS. MEUNIER**

(Ci-devant de St-Laurent et Repentigny)

**PROPRIETAIRE.**

---

Diligences a l'arrivee des Bateaux et aux Gares des  
Chemins de Fer.


---

**RESTAURANT DU**

**GRAND VATEL**

No 26, Rue St-Jacques, Montréal.

JOSEPH RIENDEAU, - - - PROPRIETAIRE.

 **Repas a toute heure. Chambres  
a louer.**

**RECONNU COMME UN DES MEILLEURS.**

---

**IMPRIMERIE DE LA REFORME.**

AUX HOMMES D'AFFAIRES. — *Mémoires, Formules  
de lettres d'affaires, Enveloppes, En-têtes de lettres, etc.*

**Annonces.**

**HOTEL ST-LOUIS**

No 15, Place Jacques-Cartier, Montréal

(ANCIENNE MAISON MEUNIER)

**JOSEPH MORACHE, Propriétaire.**

Cet hôtel si avantageusement connu du public voyageur est tenu maintenant par M. JOSEPH MORACHE qui l'a réparé à neuf. A l'occasion des fêtes de la St-Jean Baptiste M. Morache a pris ses mesures pour loger à l'aise au moins 120 personnes.

Situé à deux pas des débarcadères des bateaux à vapeur et de la gare du chemin du Pacifique, dans le centre commercial de la ville, cet hôtel offre toutes les commodités possibles.

Le service organisé avec soin se fait rapidement par des personnes compétentes.

**Vins et Liqueurs de premier choix.**

**NOUVEAUTÉS ET SPÉCIALITÉS EN  
FERRONNERIE**

SECHOIRS A RIDEAUX, BALAIS A TAPIS,

Poeles à l'huile de Charbon, Poeles de Passage  
et Fourneaux de Cuisine, Pentures a  
Ressort pour Edifices Publics,  
etc., etc., chez

**L. J. A. SURVEYER,**

**1588, RUE NOTRE-DAME, 1588**

En face du Palais de Justice.

**IMPRIMERIE DE LA REFORME.**

*Catalogues, Placards, Affiches, Impressions de Fantaisie, etc.,  
exécutés promptement au No 483, rue Mignonne.*

## Annonces.

MAISON ETABLIE EN 1859.

# DELORIMIER

(SUCCESEUR DE KEMP & C<sup>ie</sup>)

## MERCIER

1700, RUE NOTRE - DAME, 1700

*Seconde porte à l'Est de l'Eglise Notre-Dame*

CHEMISES BLANCHES, de toutes les grandeurs faites sur commande de 75c en montant.

Une grande variété de collets à la mode.

CHEMISES et CALEÇONS de 50c en montant.

Je reçois constamment des principales manufactures de Londres et de Paris, une grande quantité d'ECHARPES, de CRAVATES, d'articles de BONNETERIE et de GANTS.

---

## F. RICKETS

48 Rue St-Vincent | 48 St. Vincent St.

**MONTREAL.**

VINS, LIQUEURS ET CIGARES

De Premiere Classe.

FIRST CLASS

WINES, LIQUORS AND CIGARS.

Lunchs chauds et froids tous

les jours de 11 à 3 P. M.

Hot & Cold Lunches from 11

to 3 P. M., a Specialty.

---

IMPRIMERIE DE LA REFORME.

*Grâce au département de Reliure qui se trouve dans le même édifice, on peut y imprimer et relier sous le plus court délai toutes sortes d'ouvrages.*

Annonces.

1er PRIX, MEDAILLE ET DIPLOME



ACCORDES A

**JOSEPH E. BARIL**

*Aux Expositions Provinciales à Montréal, en 1881 et 1883  
pour la Glacière Baril, patentée en 1877.*

Quel est donc cet article? C'est la Glacière Baril patentée, à double courant d'air, qui la rend supérieure à toute autre en usage. Cette glacière, avec ses courants d'air, produit une économie de glace de 50 pour cent sur toute autre glacière connue jusqu'à ce jour.

M. Baril invite ses amis et le public en général à donner leurs commandes de bonne heure vu le grand nombre de demandes.

**437 et 439, Rue Craig.**

IMPRIMERIE DE LA REFORME.

*Communications par téléphone entre le bureau No 25, rue  
St-Jacques et l'atelier, 483, rue Mignonne.*

Annonces.

A. CARDINAL & C<sup>IE</sup>

Marchands-Tailleurs

NO 1633

BUR NOTRE-DAME

MONTRÉAL.

IMPRIMERIE DE LA REFORME.

*Promptitude dans l'exécution. Satisfaction garantie. Prix modérés.*

**MONUMENTAL**





