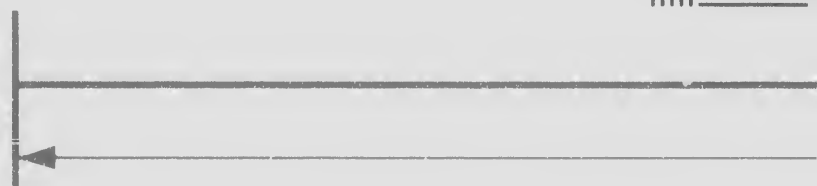
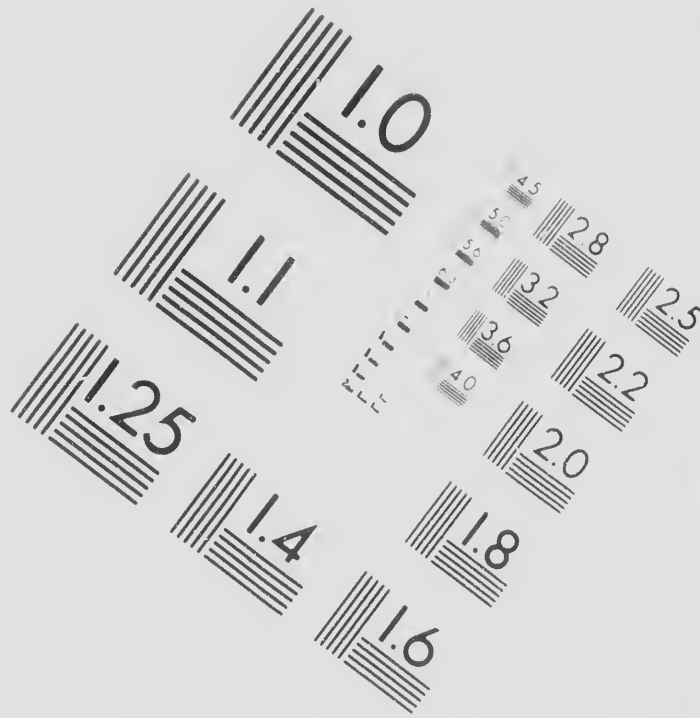


**IMAGE
TEST TA**



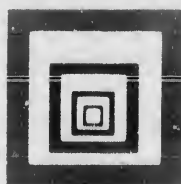
EVALUATION TARGET (MT-3)



6"

**CIHM/ICMH
Microfiche
Series.**

**CIHM/ICMH
Collection de
microfiches.**



Technical and Bibliographic Notes/Notes techniques

The Institute has attempted to obtain the best original copy available for filming. Features of this copy which may be bibliographically unique, which may alter any of the images in the reproduction, or which may significantly change the usual method of filming, are checked below.

L'Institut a tenté d'obtenir le meilleur exemplaire original disponible pour la prise de vues. Les caractéristiques de cet exemplaire qui peuvent être bibliographiquement uniques, qui peuvent modifier les images dans la reproduction, ou qui peuvent modifier de façon importante la méthode habituelle de prise de vues, sont indiquées ci-dessous.

- | | | |
|--------------------------|---|--------------------------|
| <input type="checkbox"/> | Coloured covers/
Couverture de couleur | <input type="checkbox"/> |
| <input type="checkbox"/> | Covers damaged/
Couverture endommagée | <input type="checkbox"/> |
| <input type="checkbox"/> | Covers restored and/or laminated/
Couverture restaurée et/ou pelliculée | <input type="checkbox"/> |
| <input type="checkbox"/> | Cover title missing/
Le titre de couverture manque | <input type="checkbox"/> |
| <input type="checkbox"/> | Coloured maps/
Cartes géographiques en couleur | <input type="checkbox"/> |
| <input type="checkbox"/> | Coloured ink (i.e. other than blue or black)/
Encre de couleur (i.e. autre que bleue ou noire) | <input type="checkbox"/> |
| <input type="checkbox"/> | Coloured plates and/or illustrations/
Planches et/ou illustrations en couleur | <input type="checkbox"/> |
| <input type="checkbox"/> | Bound with other material/
Relié avec d'autres documents | <input type="checkbox"/> |
| <input type="checkbox"/> | Tight binding may cause shadows or distortion
along interior margin/
La reliure serrée peut causer de l'ombre ou de la
distorsion le long de la marge intérieure | <input type="checkbox"/> |
| <input type="checkbox"/> | Blank leaves added during restoration may
appear within the text. Whenever possible, these
have been omitted from filming/ | <input type="checkbox"/> |

iques et bibliographiques

itut a microfilmé le meilleur exemplaire
ui a été possible de se procurer. Les détails
t exemplaire qui sont peut-être uniques du
de vue bibliographique, qui peuvent modifier
mage reproduite, ou qui peuvent exiger une
fication dans la méthode normale de filmage
ndiqués ci-dessous.

Coloured pages/
Pages de couleur

Pages damaged/
Pages endommagées

Pages restored and/or laminated/
Pages restaurées et/ou pelliculées

Pages discoloured, stained or foxed/
Pages décolorées, tachetées ou piquées

Pages detached/
Pages détachées

Showthrough/
Transparence

Quality of print varies/
Qualité inégale de l'impression

Includes supplementary material/
Comprend du matériel supplémentaire

Only edition available/
Seule édition disponible

Pages wholly or partially obscured by errata
slips, tissues, etc., have been refilmed to
ensure the best possible image/
Les pages totalement ou partiellement

The copy filmed here has been
to the generosity of:

Library of Con
Photoduplicati

The images appearing here are
possible considering the cond
of the original copy and in ke
filming contract specifications:

Original copies in printed pap
beginning with the front cover
the last page with a printed o
sion, or the back cover when
other original copies are filme
first page with a printed or ill
sion, and ending on the last p
or illustrated impression.

Maps, plates, charts, etc., ma
different reduction ratios. Tho
entirely included in one expos
beginning in the upper left ha
right and top to bottom, as m
required. The following diagra
method:

n reproduced thanks

gress
ion Service

re the best quality
dition and legibility
eping with the
s.

er covers are filmed
er and ending on
r illustrated impres-
appropriate. All
ed beginning on the
ustrated impres-
page with a printed

ay be filmed at
ose too large to be
sure are filmed
nd corner, left to
many frames as
ams illustrate the

L'exemplaire filmé fut reproduit grâce à la
générosité de:

Library of Congress
Photoduplication Service

Les images suivantes ont été reproduites avec le
plus grand soin, compte tenu de la condition et
de la netteté de l'exemplaire filmé, et en
conformité avec les conditions du contrat de
filmage.

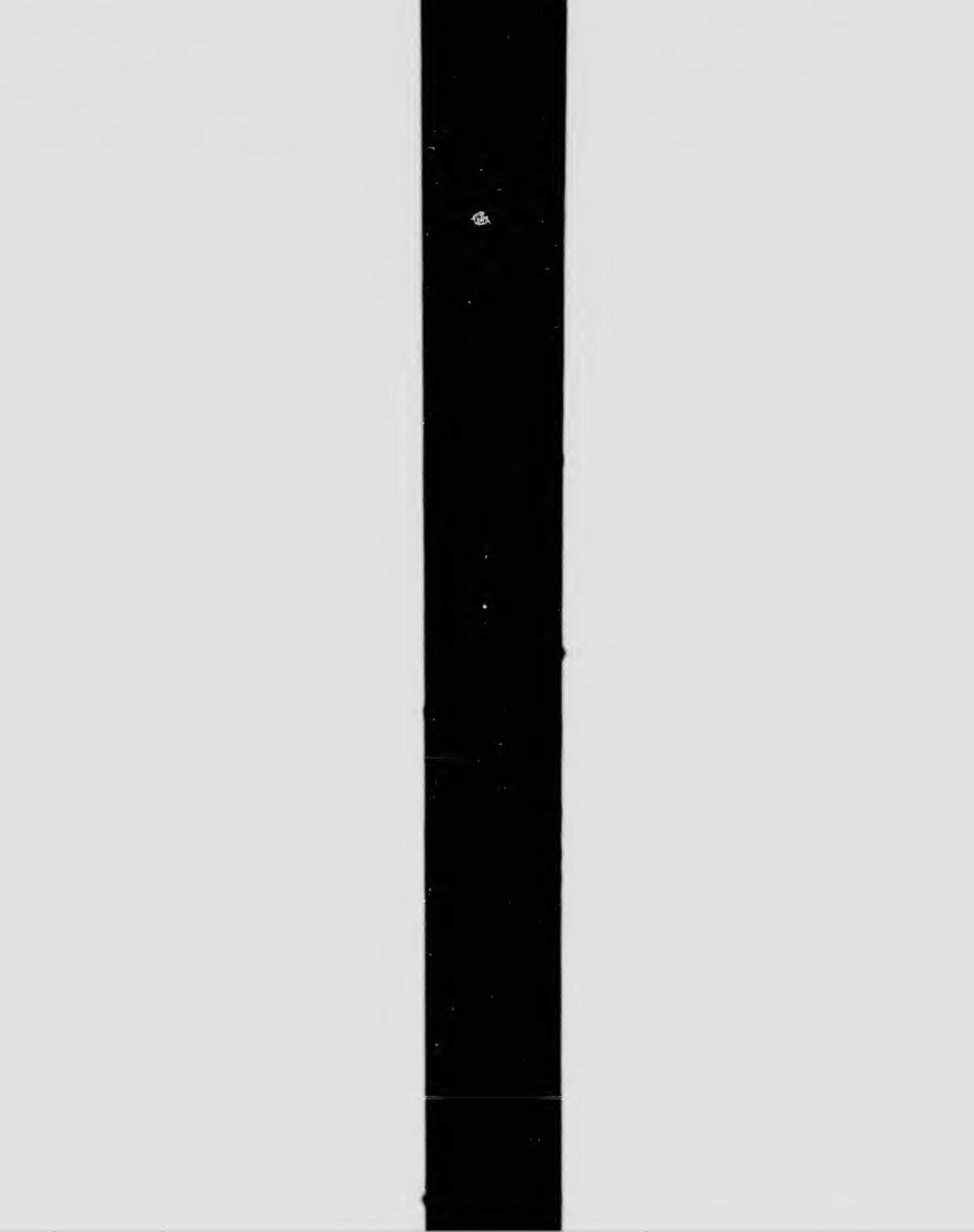
Les exemplaires originaux dont la couverture en
papier est imprimée sont filmés en commençant
par le premier plat et en terminant soit par la
dernière page qui comporte une empreinte
d'impression ou d'illustration, soit par le second
plat, selon le cas. Tous les autres exemplaires
originaux sont filmés en commençant par la
première page qui comporte une empreinte
d'impression ou d'illustration et en terminant par
la dernière page qui comporte une telle
empreinte.

Les cartes, planches, tableaux, etc., peuvent être
filmés à des taux de réduction différents.
Lorsque le document est trop grand pour être
reproduit en un seul cliché, il est filmé à partir
de l'angle supérieur gauche, de gauche à droite,
et de haut en bas, en prenant le nombre
d'images nécessaire. Les diagrammes suivants
illustrent la méthode.

2

3

1



(CIRCULAR.)

TREASURY DEPARTMENT,

May 20th, 1808.

SIR,

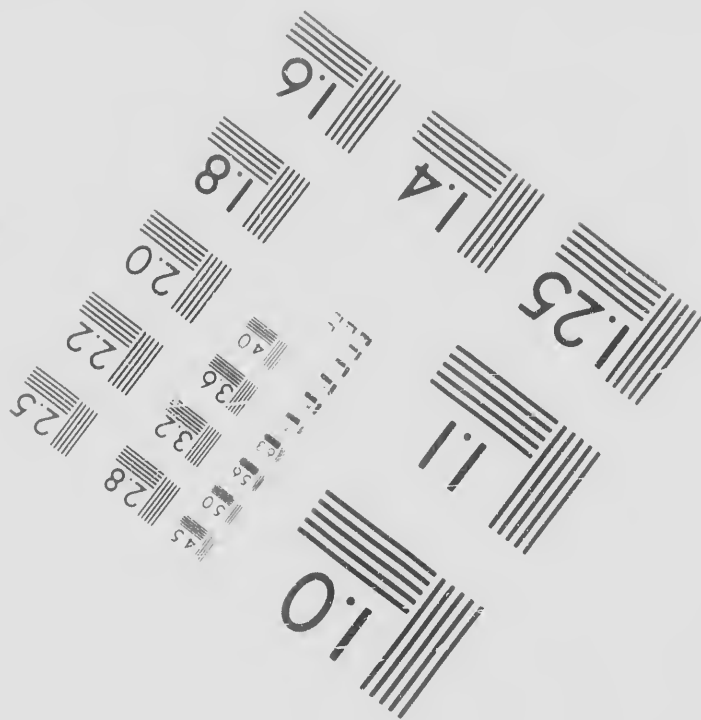
It appears by information received from several quarters, that flour and other provisions may be wanted in some places not mentioned in the circular of 6th instant; and that supplies for the places therein named will not, in every instance, be procured, by the mode which had been contemplated, as speedily and regularly as is necessary. It is desirable that those inconveniences should be obviated so far as it can be done without endangering the system: and although it be difficult to fix a general rule not liable to many exceptions, yet it seems that moderate shipments of flour and provisions, not exceeding in value one eighth part of the amount of the bond, cannot, when no other cause of suspicion occurs, be considered alone as either intended or calculated to evade the embargo. I think therefore that such shipments, to such an extent, to places to which similar articles have been usually exported from your district, may be allowed, particularly when made in vessels regularly trading between the two places; provided always that you have no other reason to believe that there is an intention to evade or violate the embargo. Some latitude may also be given in the case of vessels belonging to other ports and now in your district, which had actually laden or purchased their cargoes, and lay under no suspicion whatever. This letter must be considered as explanatory of the circular of 6th instant, and not as altering the instructions contained in the circular of 28 ult. to which you will be pleased strictly to adhere.

I am respectfully,

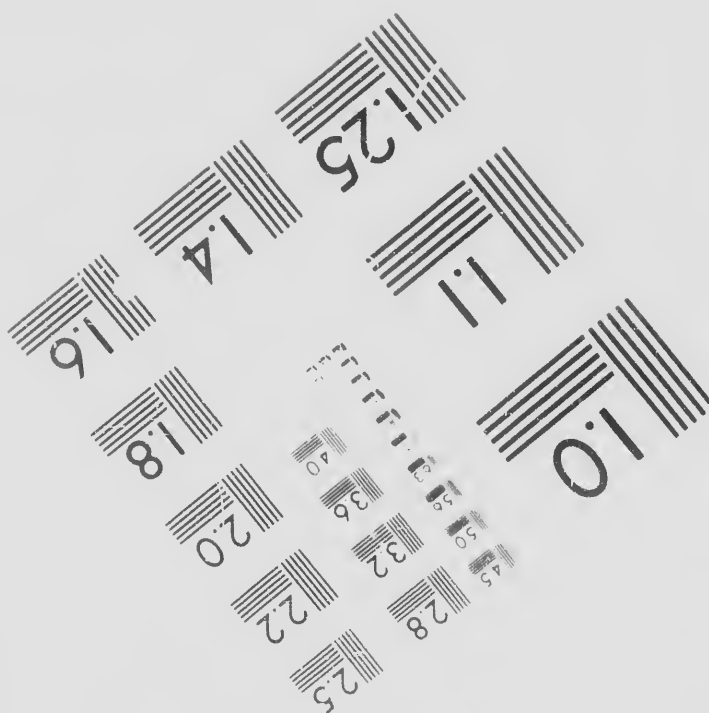
Your obedient servant,

The Collector of

Wm. L. ...



Photograph
Science
Corporation



23 WEST MAIN STREET
 WEBSTER, N.Y. 14580
 (716) 872-4503

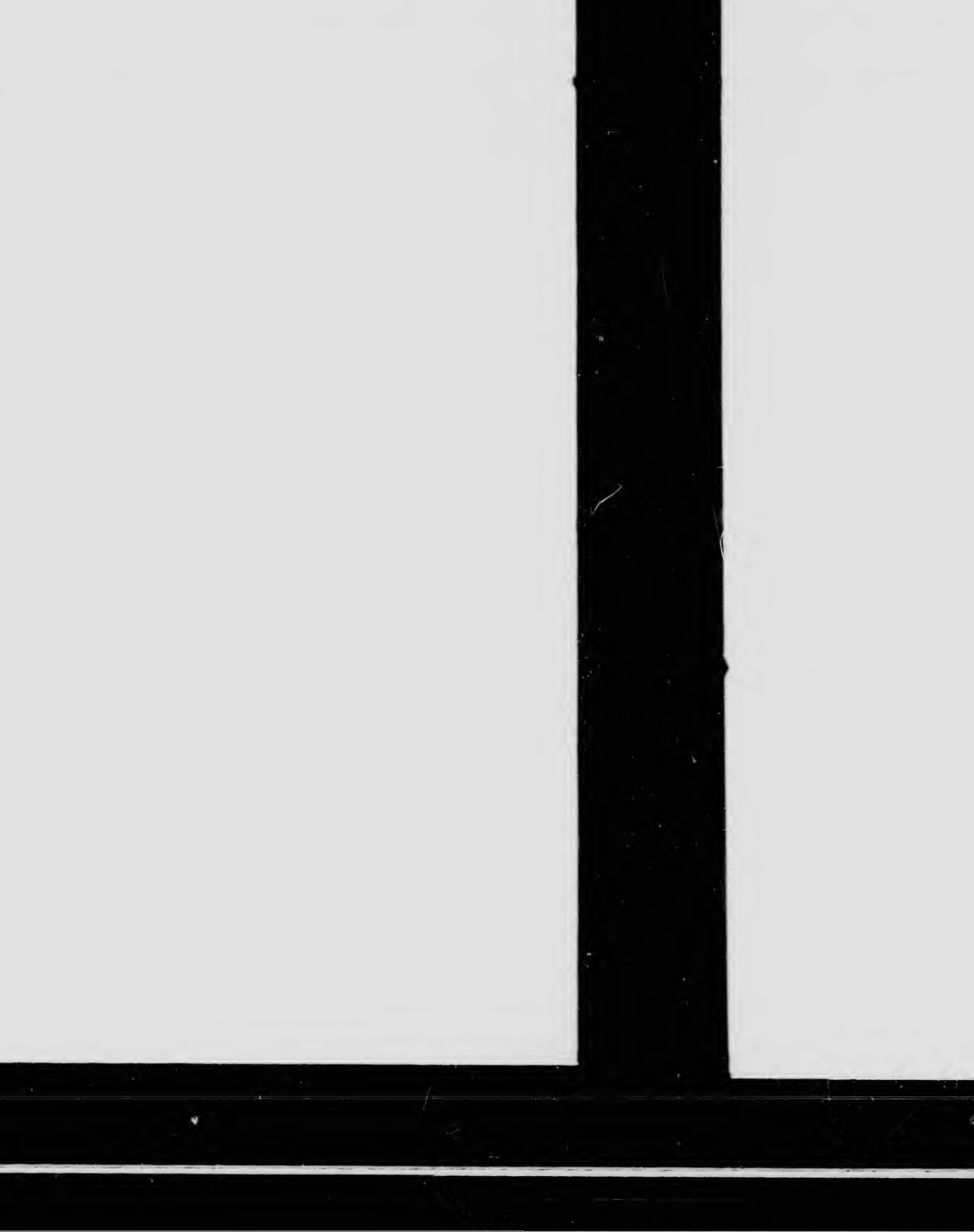
phic
 es
 ion





Institute for Historical Microreproductions / Institut canadien de microreproductions historiques

© 1986



La reliure serrée peut causer de l'ombre ou de la distorsion le long de la marge intérieure

- Blank leaves added during restoration may appear within the text. Whenever possible, these have been omitted from filming/
Il se peut que certaines pages blanches ajoutées lors d'une restauration apparaissent dans le texte, mais, lorsque cela était possible, ces pages n'ont pas été filmées.

- Additional comments: / CIHM no. 60560
Commentaires supplémentaires.

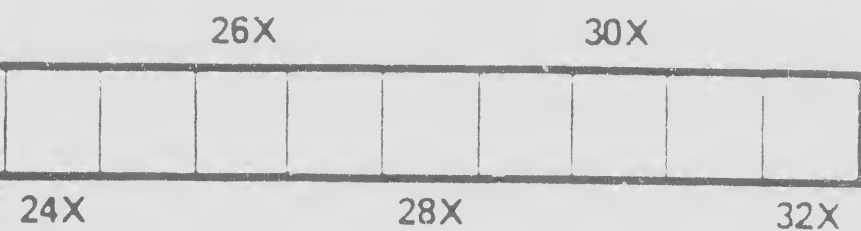
This item is filmed at the reduction ratio checked below /
Ce document est filmé au taux de réduction indiqué ci-dessous.

10X				14X					18X					22X
		12X				16X							20X	

Pages wholly or partially obscured by errata
slips, tissues, etc., have been refilmed to
ensure the best possible image/

Les pages totalement ou partiellement
obscurcies par un feuillet d'errata, une pelure,
etc., ont été filmées à nouveau de façon à
obtenir la meilleure image possible.

1	
---	--



2	3
---	---

1
2
3

1	2	3
4	5	6



Your obedient servant,

Wm. L. ...

The Collector of

