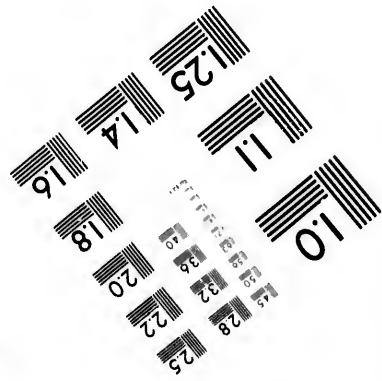
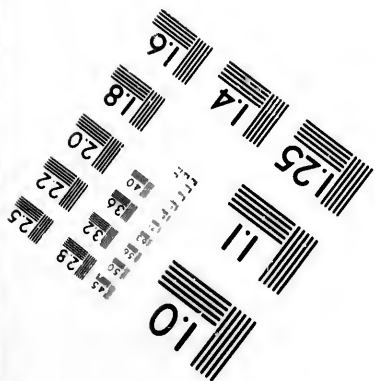
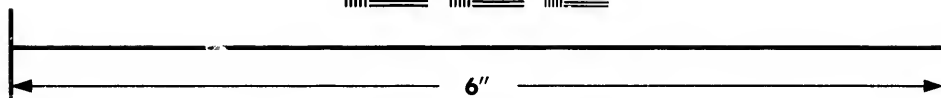
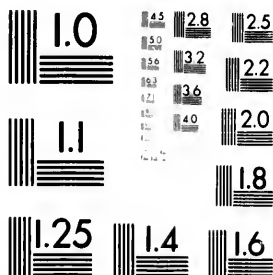


**IMAGE EVALUATION
TEST TARGET (MT-3)**



**Photographic
Sciences
Corporation**

23 WEST MAIN STREET
WEBSTER, N.Y. 14560
(716) 872-4503

Technical and Bibliographic Notes/Notes techniques et bibliographiques

The Institute has attempted to obtain the best original copy available for filming. Features of this copy which may be bibliographically unique, which may alter any of the images in the reproduction, or which may significantly change the usual method of filming, are checked below.

L'Institut a microfilmé le meilleur exemplaire qu'il lui a été possible de se procurer. Les détails de cet exemplaire qui sont peut-être uniques du point de vue bibliographique, qui peuvent modifier une image reproduite, ou qui peuvent exiger une modification dans la méthode normale de filmage sont indiqués ci-dessous.

- Coloured covers/
Couverture de couleur
- Covers damaged/
Couverture endommagée
- Covers restored and/or laminated/
Couverture restaurée et/ou pelliculée
- Cover title missing/
Le titre de couverture manque
- Coloured maps/
Cartes géographiques en couleur
- Coloured ink (i.e. other than blue or black)/
Encre de couleur (i.e. autre que bleue ou noire)
- Coloured plates and/or illustrations/
Planches et/ou illustrations en couleur
- Bound with other material/
Relié avec d'autres documents
- Tight binding may cause shadows or distortion along interior margin/
La reliure serrée peut causer de l'ombre ou de la distortion le long de la marge intérieure
- Blank leaves added during restoration may appear within the text. Whenever possible, these have been omitted from filming/
Il se peut que certaines pages blanches ajoutées lors d'une restauration apparaissent dans le texte, mais, lorsque cela était possible, ces pages n'ont pas été filmées.
- Additional comments:/
Commentaires supplémentaires:

- Coloured pages/
Pages de couleur
- Pages damaged/
Pages endommagées
- Pages restored and/or laminated/
Pages restaurées et/ou pelliculées
- Pages discoloured, stained or foxed/
Pages décoiorées, tachetées ou piquées
- Pages detached/
Pages détachées
- Showthrough/
Transparence
- Quality of print varies/
Qualité inégale de l'impression
- Includes supplementary material/
Comprend du matériel supplémentaire
- Only edition available/
Seule édition disponible
- Pages wholly or partially obscured by errata slips, tissues, etc., have been refilmed to ensure the best possible image/
Les pages totalement ou partiellement obscurcies par un feuillet d'errata, une pelure, etc., ont été filmées à nouveau de façon à obtenir la meilleure image possible.

This item is filmed at the reduction ratio checked below/
Ce document est filmé au taux de réduction indiqué ci-dessous.

10X	14X	18X	22X	26X	30X
<input type="checkbox"/>	<input checked="" type="checkbox"/>	<input type="checkbox"/>	<input type="checkbox"/>	<input type="checkbox"/>	<input type="checkbox"/>
12X	16X	20X	24X	28X	32X

The copy filmed here has been reproduced thanks to the generosity of:

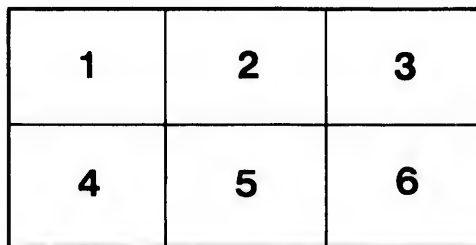
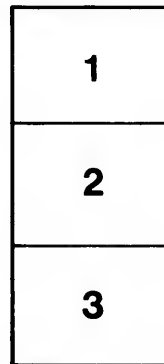
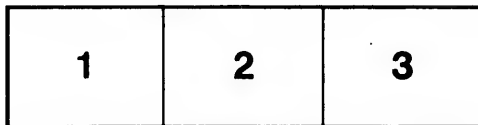
Library of the Public
Archives of Canada

The images appearing here are the best quality possible considering the condition and legibility of the original copy and in keeping with the filming contract specifications.

Original copies in printed paper covers are filmed beginning with the front cover and ending on the last page with a printed or illustrated impression, or the back cover when appropriate. All other original copies are filmed beginning on the first page with a printed or illustrated impression, and ending on the last page with a printed or illustrated impression.

The last recorded frame on each microfiche shall contain the symbol \rightarrow (meaning "CONTINUED"), or the symbol ∇ (meaning "END"), whichever applies.

Maps, plates, charts, etc., may be filmed at different reduction ratios. Those too large to be entirely included in one exposure are filmed beginning in the upper left hand corner, left to right and top to bottom, as many frames as required. The following diagrams illustrate the method:



L'exemplaire filmé fut reproduit grâce à la générosité de:

La bibliothèque des Archives
publiques du Canada

Les images suivantes ont été reproduites avec le plus grand soin, compte tenu de la condition et de la netteté de l'exemplaire filmé, et en conformité avec les conditions du contrat de filmage.

Les exemplaires originaux dont la couverture en papier est imprimée sont filmés en commençant par le premier plat et en terminant soit par la dernière page qui comporte une empreinte d'impression ou d'illustration, soit par le second plat, selon le cas. Tous les autres exemplaires originaux sont filmés en commençant par la première page qui comporte une empreinte d'impression ou d'illustration et en terminant par la dernière page qui comporte une telle empreinte.

Un des symboles suivants apparaîtra sur la dernière image de chaque microfiche, selon le cas: le symbole \rightarrow signifie "A SUIVRE", le symbole ∇ signifie "FIN".

Les cartes, planches, tableaux, etc., peuvent être filmés à des taux de réduction différents. Lorsque le document est trop grand pour être reproduit en un seul cliché, il est filmé à partir de l'angle supérieur gauche, de gauche à droite, et de haut en bas, en prenant le nombre d'images nécessaire. Les diagrammes suivants illustrent la méthode.

errata
to

pelure,
on à



— LE —

PARTI DE L'OUVRIER

Comparez ce qui a été fait
et appuyez vos amis.

Ne vous laissez pas tromper par les fausses promesses du parti qui n'a jamais rien fait pour vous.

Ouvriers du Canada ! Il n'y a qu'un parti qui ait résisté à tous les changements opérés durant cinquante ans.

Ce parti a plus de vigueur aujourd'hui qu'il n'en a jamais eu.

Il ne vieillit pas. Il est toujours de plus en plus puissant.

2-1648

no 49

Pourquoi le parti conservateur a-t-il pris toute la force, l'honnêteté et le patriotisme de ses adversaires ?

Parcequ'il a été le parti du peuple, l'ami de l'ouvrier.

Il contient une majorité écrasante d'hommes qui travaillent pour gagner leur vie.

Tous les efforts tentés pour engager ces hommes à désertier ses rangs ont honteusement échoué.

Lors de la Confédération des libéraux sont venus grossir le nombre de ses partisans. Ce nombre s'est encore accru quand la politique nationale a été inaugurée.

Aujourd'hui, dans tout le Canada, des hommes haut placés, de grands industriels, des hommes publics éminents, qui, toute leur vie, ont été libéraux, se joignent aux conservateurs. Il n'y a jamais eu dans les rangs du parti libéral une telle débandade.

Qui a construit les 6000 milles de chemins de fer qui ont été ajoutés au réseau de nos voies ferrées depuis 1878 ?

Qui a sauvé l'ouvrier de la misère qui a régné entre 1874 et 1878 ?

Les libéraux se sont efforcés de faire croire qu'une misère profonde existait cet hiver dans le Canada. Ils ont établi à Ottawa des fourneaux économiques, qui ont été fermés faute de clients.

Ils ont déclaré que la faim et le manque d'ouvrage existaient à Montréal. Ils ont souscrit des fonds pour le cassage de la pierre. Une douzaine

d'hommes se sont engagés pour y travailler à \$1.25 par jour.

Ils ont fait parader une procession d'ouvriers sans travail dans les rues de Toronto. Les meneurs fumaient des cigares.

Leurs efforts pour imiter la misère véritable qui existait en 1878, n'ont pas eu de succès et ils ont complètement échoué.

Que se passait-il sous le gouvernement libéral ?

Des ouvriers de premier ordre étaient contents d'être employés comme terrassiers à quatre-vingt centins par jour.

Sir Charles Dilke, radical et libre-échangiste, a visité et étudié le Canada en 1889.

Il rend le témoignage suivant : " La condition de l'ouvrier s'est grandement améliorée depuis la Confédération, mais encore plus depuis l'adoption de la politique nationale."

" Epruvé par tous les moyens qui font voir la prospérité nationale, le Canada est un pays prospère."

Ce témoignage est desintéressé et rendu par un homme entièrement compétent.

Qui a employé des millions de dollars dans des entreprises d'utilité publique ?

LE PARTI CONSERVATEUR.

Qui s'est opposé à la politique nationale, qui a quadruplé l'importance de l'industrie manufacturière dans le Canada ?

LE PARTI LIBERAL.

Ouvriers ! Le prix des choses nécessaires à la vie a-t-il augmenté ?

Vous savez que non.

Depuis l'adoption de la politique nationale, le travail n'a-t-il pas été plus abondant et plus constant, et les salaires n'ont-ils pas été plus élevés ?

Oui, vous le savez.

Voulez-vous que les manufactures soient fermées ?

Voulez-vous que le travail disparaisse des villes canadiennes, et qu'il s'en aille à Boston et à New-York ?

Voulez-vous que les ouvriers des Etats-Unis viennent vous faire concurrence dans notre pays ?

Vous savez que des patrons ont déclaré que, si la réciprocité illimitée est adoptée, ils seront forcés de fermer leurs établissements.

Les entreprises de nouveaux travaux seront suspendus.

Les manufacturiers ne veulent pas continuer leurs opérations avant de connaître le résultat des élections.

Quelle est votre réponse ?

Appuyez vos vieux amis.

Votez en faveur de ce qui vous fait vivre, c'est-à-dire la politique nationale et ses partisans.

C'est de l'argent dans votre poche, et du bien-être pour vos familles.

