

Technical and Bibliographic Notes / Notes techniques et bibliographiques

The institute has attempted to obtain the best original copy available for filming. Features of this copy which may be bibliographically unique, which may alter any of the images in the reproduction, or which may significantly change the usual method of filming, are checked below.

L'Institut a microfilmé le meilleur exemplaire qu'il lui a été possible de se procurer. Les détails de cet exemplaire qui sont peut-être uniques du point de vue bibliographique, qui peuvent modifier une image reproduite, ou qui peuvent exiger une modification dans la méthode normale de filmage sont indiqués ci-dessous.

Coloured covers/
Couverture de couleur

Coloured pages/
Pages de couleur

Covers damaged/
Couverture endommagée

Pages damaged/
Pages endommagées

Covers restored and/or laminated/
Couverture restaurée et/ou pelliculée

Pages restored and/or laminated/
Pages restaurées et/ou pelliculées

Cover title missing/
Le titre de couverture manque

Pages discoloured, stained or foxed/
Pages décolorées, tachetées ou piquées

Coloured maps/
Cartes géographiques en couleur

Pages detached/
Pages détachées

Coloured ink (i.e. other than blue or black)/
Encre de couleur (i.e. autre que bleue ou noire)

Showthrough/
Transparence

Coloured plates and/or illustrations/
Planches et/ou illustrations en couleur

Quality of print varies/
Qualité inégale de l'impression

Bound with other material/
Relié avec d'autres documents

Continuous pagination/
Pagination continue

Tight binding may cause shadows or distortion along interior margin/
La reliure serrée peut causer de l'ombre ou de la distorsion le long de la marge intérieure

Includes index(es)/
Comprend un (des) index

Title on header taken from: /
Le titre de l'en-tête provient:

Blank leaves added during restoration may appear within the text. Whenever possible, these have been omitted from filming/
Il se peut que certaines pages blanches ajoutées lors d'une restauration apparaissent dans le texte, mais, lorsque cela était possible, ces pages n'ont pas été filmées.

Title page of issue/
Page de titre de la livraison

Caption of issue/
Titre de départ de la livraison

Masthead/
Générique (périodiques) de la livraison

Additional comments: /
Commentaires supplémentaires:

This item is filmed at the reduction ratio checked below /
Ce document est filmé au taux de réduction indiqué ci-dessous.

10X	14X	18X	22X	26X	30X
<input type="checkbox"/>	<input type="checkbox"/>	<input type="checkbox"/>	<input type="checkbox"/>	<input type="checkbox"/>	<input checked="" type="checkbox"/>
12X	16X	20X	24X	28X	32X

LA SEMAINE COMMERCIALE

ASSURANCE MARCHÉS FINANCE INDUSTRIE

Balle de Le...
P...
16 Juin 01

ORGANE DES INTÉRÊTS COMMERCIAUX DE QUÉBEC.

IV—2e année. No 10.

QUÉBEC, VENDREDI, 17 AVRIL 1896

PRIX D'ABONNEMENT: \$2.00

ULRIC KARTHE, *Rédacteur-en-chef.*

L. E. THOMPSON, *Administrateur.*

R. PRUNEAU

& Cie

IMPORTATEURS DE
Carbons de toutes sortes

— ET —

Matériaux de Construction

Ciments Portland et Canadien
pour enduits et engrais
aux en grès, écossais et canadiens
pour parquets et manteaux de
cheminée
tuiles en tous genres
tuiles à feu
tuiles à feu, etc.

NOTE NOUVEAUTE:

tuiles vitrifiées pour pavages
tuiles AUX en métal nouveau modèle pour
triquetiers,
tuiles WALL PLASTER.

en, Cour et Quai: 80 Rue Dalhousie.

JOHN FISHER, SON & CO.

FACTURIERS ET
IMPORTATEURS DE
SERGES, TWEEDS ET
FOURNITURES POUR
TAILLEURS.

2 & 444 Rue St-Jacques
MONTREAL

de Quebec:

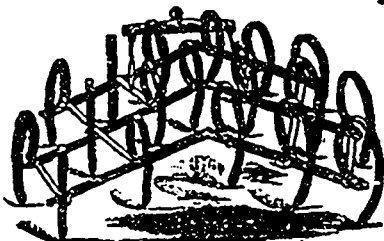
1 et 103 rue St-Pierre.

GEO. LAMOTHE, *Agent*

JOHN FISHER & SONS

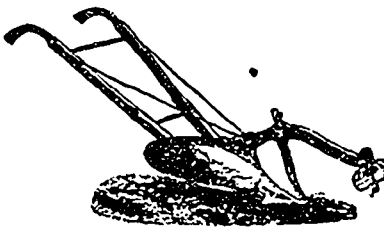
EDDERSFIELD, Ang
GLGOW, Ecosse.

LONDRES, Ang.
DUBLIN, Irlande.



Les célèbres HERSES à dents à ressort
en acier angulaire de
FROST & WOOD
Smith's Falls, Ont.

Ces herse sont reconnues être les meilleu-
res sur le marché tant pour les matériaux et
la construction que pour la manière dont
elles font l'ouvrage.



Une ligne complète de CHARRUES
en acier de plusieurs grandeurs
et modèles de la plus haute
qualité.

Aux personnes qui voudront ache-
ter de ces articles en quantité, nous les
vendrons au plus bas prix du marché.

Aussi: Engins et chaudières de 6
forces en montant pour beurreries
ou tout autre ouvrage à des prix
spéciaux défiant toute compétition.

Planeurs, Moulins à Bardeaux et
toutes sortes de machineries pour
travailler le bois, de la maison

Waterous Engine Works Co.,
de Brantford, Ont.

Demandez les Circulaires et les prix

W. A. ROSS

Gérant,

78, Rue St-Paul

Je viens de faire l'acquisition du stock
de la Pharmacie de M. Alex. LaRue,
rue St-Joseph. J'offrirai pour quel-
que temps les drogues, parfumeries, re-
mèdes patentés, articles de toilette, savons,
etc., etc., à grande réduction.

Argent comptant seulement
UN SEUL PRIX.

J. EMILE ROY PHARMACIEN

81, 83, 85, RUE St-JEAN
Coin St-Stanislas.

TÉLÉPHONES 624 et 2181

J. H. JACQUES

Ancien commis de la maison O. L.
Richardson & Son

Marchand Importateur
—DE—

Cuirs, Harnais, Fournitures
pour Cordonniers et Sel-
liers, Garnitures de Selles.

TOUS LES CUIRS EN STOCK:—
Cuir à semelle, Cuir rouge, Cuir à har-
nais, Kid, Veau français importe

**38 Rue St-Pierre,
QUEBEC**

Ancien magasin de M. M. Amyot & Frères

QUEBEC EMPIORIUM CIGAR FACTORY

MARQUE EXTRA "DIAMOND STAR"



Fumer le "Petit Duc
et le "Quebec Beauty

870 RUE ST-VALLIER, Québec
F. KEROACK & Cie,
Propriétaires.

M^oCALL, SHEHYN & CIE

IMPORTATEURS DE MARCHANDISES
ANGLAISES,
FRANÇAISES
ALLEMANDE et
AMÉRICAINES

Constantment en magasin un assortiment
considérable d'effets et d'articles provenant
des meilleures fabriques du pays, viz :

TWEEDS CANADIENS,
COTONNADES de
tous genres, Et.

AUSI—A chaque saison, un grand choix
dans les articles suivants : Chapeaux de
paille et de feutre pour Messieurs et pour
Dames, Fleurs artificielles, Rubans, Dentelles,
Parasols et articles de fantaisie. Leur
assortiment dans ces différents genres est
très varié et très complet.

52 RUE ST-PIERRE
QUEBEC



AVIS

Nous mettons le public en garde contre
UN CERTAIN IMPOSTEUR qui col-
porte par les villes et les campagnes, se
servant de notre nom pour vendre des
thés, sucres, etc. Cet individu n'est nul-
lement autorisé et nous conseillons de ne
pas vous laisser tromper par cet intrus,
qui sera bientôt logé en prison.

Naz. Turcotte & Cie
54, 56 et 58 rue Dalhousie, Q.

N. RIOUX & Cie
Epiciers en gros
162-164 RUE ST-PAUL, QUEBEC

Thés - ☉ - Cafés
Sucres, Etc.

Célèbres vins de Sicile INGHAM

LANGLOIS & PARADIS
Importateurs
QUEBEC

Eaux-de-Vie. Vins et Liqueurs des premières
maisons européennes.
Assortiment considérable de CAFÉS, THÉS
EPICES, etc., etc., de qualités indiscutables.
Echantillons sur demande.
Prix défiant toute compétition.
CORRESPONDANCE SOLLICITÉE

THIBAudeau FRERES & CIE.

Importateurs et marchands en gros de

MARCHANDISES SECHES

Anglaises, Etrangères et Canadiennes

Nos. 41 et 43 rue Dalhousie

QUEBEC.

Branches: Thibaudau, Bros & Co, Montréal
Thibaudau, Bros & Co, Londres, E. C., Angl.

Gauvreau, Belleau & Cie

Importateurs et Marchands en Gros de

Marchandises Sèches

Anglaises, Américaines et Canadiennes

Coin des rues

ST-PIERRE, ST-ANTOINE

et **SAULT-AU-MATFLOT**

Quebec

LIMES ET RAPES "BEAVER"
(Marque garantie)

Fabriquées par la
"BEAVER FILE WORKS Co.
(Fabrique de limes "Castor")
LÉVIS, QUÉBEC

Demandez le catalogue de nos prix.

ÇA NE VOUS PAIERA PAS

De vendre des liqueurs de qualités inférieures. Plusieurs le font, mais ne les imitez pas.
Vous pouvez acheter des qualités inférieures et les vendre au même prix que les qualités
supérieures. résultat : plus de profits, pensez-vous? Oui, pour un certain temps.
Un commerce stable et prospère? Non, impossible. Vous ne pouvez pas tromper votre
clientèle bien longtemps. Le public désire acheter les meilleures qualités et il ira où il
peut se les procurer. Essayez la vente

du Meilleur WHISKEY

Aux yeux de tous les Écossais dans leur
propre pays, des Juges de l'Exposition de
Glasgow et de tous ceux qui l'ont essayé.

MITCHELL'S SCOTCH WHISKEY

Il possède toutes les qualités supérieures
pur, doux, exquis et vieux.

Seuls agents :

LAPORTE, MARTIN & CIE, EPICIERs en Gros
72 rue St-Pierre, **MONTREAL**

du meilleur BRANDY

Vendu par des agents dans presque toutes
les parties de l'Europe, estimé et toujours
en usage une fois essayé.

BRANDY P. Richard

Nous ne disons pas simplement : il est pur ;
il est prouvé pur par analyse. Essayez-le.

Pour le Printemps

AVIS AUX MARCHANDS

Vient - - -
d'arriver

75 Caisses Chapeaux de feutre et paille, Plu-
mes, Fleurs, Rubans, Satins, Velvetines, Den-
telles de toutes sortes, Broderies, Point à
voiles, Mousselines, etc.

Les départements dans les
spécialités suivantes
sont au complet :

Fournitures de maisons, Articles
de toilette pour hommes, femmes
et enfants, Articles de fumeurs,
de pêche, Bijouteries, Tapisseries,
Coutellerie, etc.

Assortiment complet de Pièces Pyrotechniques, Pétards, Lanternes, Pavillons, etc.
Spécialités venant directement du Japon et de la Chine.

JOS. AMYOT & FRERE Importateurs de nouveautés Europé-
ennes, Américaines et Canadiennes
45 Rue DALHOUSIE, Basse-Ville, Québec

JOBIN & ROCHETTE

Manufacturiers de CHAUSSURES et marchands de GLAQUES
MARQUE JACQUES-CARTIER

Fabrique : Coin des rues Colomb et Voltigeur, St. Roch

Succursale : Coin des rues ST-PIERRE et SOUS-LE-FORT

A la dernière Exposition Provinciale tenue à Québec, MM. Jobin & Rochette ont remporté
la médaille d'or offerte par l'honorable Jos. Shehyn, député de Québec-Est à la Législature.



Semair
7 SAULT-AU-

"LA SEM

Par année....
pour 6 mois...
Pas d'année...
Les avis de
tous de même
presse, — ne val-
ent rien au b
tirement.

TAR
Ére insertion
quartiers subs

Atelier

LA SEMA

Attenti

CARACTÈRES

Impressions en t
Papeterie de
loi, Facti

Exécutés au

spécialité :

pour Beurr

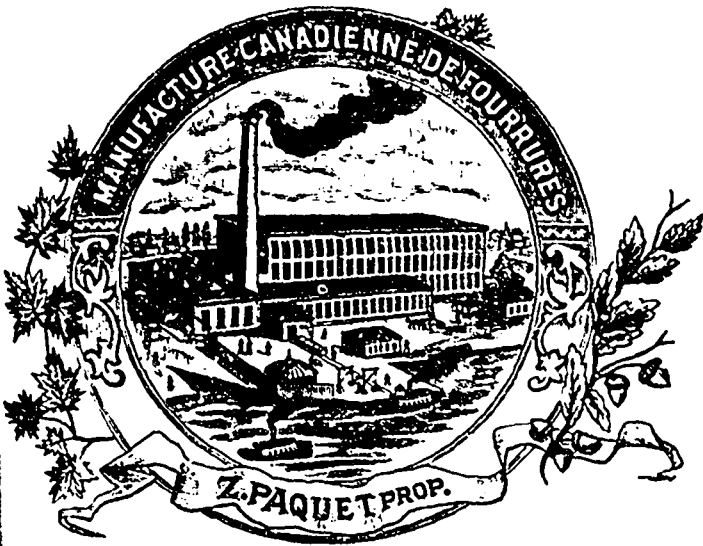
Attention particu

poste, a

Téléphone 744.

AUX

Prête de consul-
ter la première pa-
gelle en regard de
l'abonnement
à frais de corresp
à l'abonnement



Nos voyageurs sont maintenant sur la route et vous visiteront prochainement avec les échantillons les plus complets en fourrures, casques en imitation, calottes, gants, mitaines et souliers mous.

Vous êtes priés de bien vouloir attendre que vous ayez eu l'occasion d'examiner nos échantillons avant de placer vos commandes. Nous vous assurons que la qualité des matériaux employés et le fini des marchandises ne laissent rien à désirer.

Z. PAQUET,
... QUEBEC.

LA
Semaine Commerciale
7 SAULT-AU-MATELOT Téléphone 744.

ABONNEMENT A

"LA SEMAINE COMMERCIALE"

Par année.....\$3.00
Pour 6 mois..... 1.00
Pas d'abonnement pour moins de 6 mois.
Les avis de refus d'abonnement,—il en sera de même des avis de changement d'adresse,—ne valent que s'ils sont adressés directement au bureau du journal, par écrit ou autrement.

TARIF DES ANNONCES

1ère Insertion 10c. la ligne
Insertions subséquentes..... 8c.
MESURE AGATE

Atelier Typographique

DE

"LA SEMAINE COMMERCIALE"

Attention et promptitude

CARACTERES NEUFS ET VARIÉS,

PRESSES MODERNES

Impressions en tous genres, Ouvrages de goût,
Papeterie de commerce, Formules de loi, Factums, Affiches et Cartes en couleurs,

Exécutés aux meilleures conditions

Spécialité : Papeterie imprimée pour Beurreries et Fromageries.

Attention particulière pour commandes par la poste, adressées BOITE 233.

Téléphone 744.

AUX ABONNES

Prière de consulter le coupon d'adresse collé sur la première page du journal. La date inscrite en regard de votre nom indique jusqu'où l'abonnement est payé. Évitez-nous, s.v.p., les frais de correspondance inutile, et renouvelez votre abonnement à l'échéance.

BARTHE & THOMPSON.

QUÉBEC, VENDREDI, 17 Avril 1896

Le *Daily Telegraph* a publié l'autre jour un excellent article à l'appui de notre appel au capital en faveur de l'établissement de bains publics.

x

Nous concourons entièrement dans l'opinion exprimée par le *Dry Goods Review*, que les marchands devraient plutôt viser le profit que la vente. Notre confrère rapporte que le chef d'une des grosses maisons de Toronto lui avait admis avoir fait du profit sur un seul département l'an dernier. La faillite Samson Kennedy & Co n'a pas eu d'autre cause.

A Montréal, d'après le *Dry Goods Review*, on se plaint de la concurrence effrénée des maisons de Toronto. Nous pouvons ajouter que Québec a le même grief contre Montréal. C'est un cercle vicieux, mais ce n'est pas là du commerce bien entendu. L'expérience acquise depuis un an démontre que les marchands de gros ne gagnent rien à couper les prix.

x

Un fait sérieux, c'est que le trafic des grains du Manitoba et des Territoires, qui appartient à la route canadienne, prend de préférence la route des ports américains via Buffalo. L'été dernier, 591,327 mincts de blé canadien seulement ont été expédiés par Montréal, tandis que 4,715,785 minots sont passés par Buffalo.

Ces seuls chiffres suffisent pour faire comprendre l'importance de la ligne du Parry Sound, qui offre à l'exportation un raccourci de 800 milles sur la route de Buffalo et New-York. La Compagnie du Grand-Nord est depuis l'an dernier en instances à ce sujet auprès du Conseil-de-Ville de Québec. Nous espérons que le nouveau Conseil va s'empresse de faire droit à cette légitime demande. La ville

de Québec ne saurait rester plus longtemps indifférente à cette entreprise vitale, dont dépend pour ainsi dire son sort.

x

La division de l'année en douze mois d'inégale longueur laisse certainement à désirer. Un Américain vient de proposer un changement important au calendrier : l'année de treize mois au lieu de douze. Douze mois de 28 jours, et un de 29, donneraient le compte complet de 365 jours. Dans les années bissextiles, le dernier mois serait de 30 jours.

De cette façon, il y aurait concordance entre les quantités et les jours de semaine. Ainsi, quand le 1er janvier tomberait un lundi, il en serait de même pour tous les autres mois ; le lundi serait à tour de rôle le 1er, le 8, le 15 et le 22, le mardi le 2, le 9, le 16 et le 23, et ainsi de suite. On n'aurait plus à consulter le calendrier, il n'y aurait plus d'erreurs de dates possibles. Ce serait très commode pour les calculs d'intérêts et d'échéances.

L'idée est originale, et assurément rationnelle. A la fin du siècle dernier, les réformateurs français avaient tenté de révolutionner le calendrier, en remplaçant les semaines par des décades, mais le nombre des mois restait le même, sauf un changement de nom assez bien sonnant à l'oreille. L'année républicaine commençait en septembre et les mois s'appelaient vendémiaire, brumaire, frimaire, nivose, ventose, pluviöse, germinal, floréal, prairial, messidor, thermidor, fructidor. Cela n'a pas pris. Sera-t-on plus heureux cette fois ? Il suffirait de trouver un nom populaire au nouveau mois.

—() ()(o)() ()—

JOB! JOB! JOB!—Environ 50 doz chapeaux pour hommes, garçons et enfants à \$3 la doz. Aussi 300 habillements à être sacrifiés.—Ed. Bélanger & Cie, 29 rue Notre-Dame, Basse-Ville, Québec.

SYSTEME METRIQUE

Nous citons l'autre jour le texte de loi qui rend facultatif l'usage du système décimal pour poids et mesures de longueur et de capacité. Notre cours monétaire du système et cents est déjà une dérogation de l'anglais.

Les avantages du système métrique sont tels que dans les pays qui ne l'ont pas encore le commerce et l'industrie le réclament à l'unanimité. Ainsi, l'an dernier, une commission parlementaire de la chambre des Communes en Angleterre concluait à l'adoption de cette méthode pour ce qui concerne les poids et mesures, et demandait que l'enseignement en fût obligatoire dans toutes les écoles publiques dans les deux ans après son introduction par une loi.

Nous lisons maintenant que le Congrès américain est saisi d'un projet de loi décrétant l'adoption du système métrique.

Si les chambres de commerce du Royaume Uni réclament chaque année la modification de ce régime, si la commission de la Chambre des Communes a élaboré, pour l'introduction presque immédiate du système métrique, un projet aussi radical, c'est que l'Angleterre commence à sentir lourdement les inconvénients de ses mesures traditionnelles et l'avantage du mode rationnel de calcul, de pesage et de mensuration. "Un enfant des écoles primaires de France, a dit un des membres de la commission parlementaire anglaise, fait en cinq minutes des calculs qui demanderaient le triple de temps à un arithméticien de bonne force, et rompu aux difficultés du système anglais."

Lord Kelvin, dont personne ne récusera la compétence scientifique, qualifiait ce système de "casse-tête." Et en effet aucune intelligence au monde ne comprendra jamais pourquoi, dans les unités de poids, la livre vaut seize onces, la stone quatorze livres, et le *hundredweight* cent douze livres. Il est vrai que cette dernière unité correspond, à très peu de chose près, à 50 kilog.: mais comme les Anglais n'ont pas le système métrique, ce rapprochement ne leur sert de rien. Pour les distances, le mille vaut 1,700 yards; il est assez difficile de savoir en vertu de quel principe.

Si les Anglais eux-mêmes ont de la peine à se retrouver dans leurs mesures, qu'on juge de l'embarras des étrangers. Le commerce extérieur britannique souffre gravement, disent certaines chambres de commerce, de ces difficultés pratiques: l'étranger ne s'engage pas parce qu'il ne comprend pas à quoi il s'engagerait.

Au Congrès des chemins de fer, l'an dernier à Londres, les grands fabricants de machines de Grande-Bretagne ont réclamé énergiquement l'adoption du sys-

tème métrique: ils perdent des affaires parce que la plupart des nations européennes employant ce système ne peuvent faire leurs commandes en Angleterre en envoyant leurs mesures par mètres, centimètres et millimètres, les machines-outils anglaises, en effet, sont calibrées différemment, c'est-à-dire par pouces et par lignes.

A cet ensemble de faits, nous pouvons ajouter que le système métrique figure au programme du prochain grand congrès des chambres de commerce de l'Empire Britannique, et que les chambres de commerce de cette province viennent de se prononcer en faveur de cette réforme, qui est décidément en bonne voie. Pour ce qui concerne l'Angleterre, l'unique opposition vient de la marine, qui demande aux Français d'abandonner le méridien de Paris pour celui de Greenwich, en échange de l'adoption du système métrique.

Pour compléter cette courte étude, nous ferons remarquer une anomalie dans l'état de la question au Canada. La loi pourvoit bien, comme on l'a vu, à l'usage facultatif du mètre et du kilo, mais il manque à ce statut la première condition d'existence d'une loi: la sanction. Nous signalons particulièrement le fait à nos chambres de commerce. Pour réaliser l'intention du législateur, il faudrait établir un étalon de poids et mesures métriques concurremment avec celui qui existe actuellement. Ce serait le meilleur moyen d'introduire et de faire pénétrer l'innovation dans les mœurs sans secousse, sans heurts, par la seule force des choses.

Si nous insistons sur ce point, ce n'est pas parce que l'invention du système métrique est due à un cerveau français, mais uniquement à cause de sa supériorité indéniable sur toutes les autres méthodes conventionnelles.

—o—o—o—o—

UN ECHANTILLON POUR LE "MONITEUR DU COMMERCE"

Québec, 11 avril 1896.

Monsieur le rédacteur,

Demandez donc au *Moniteur du Commerce* pourquoi il persiste à démolir le régime actuel des faillites sur le dos des liquidateurs de Québec, quand il a tant d'autres exemples beaucoup plus concluants autour de lui.

Que pensez-vous, par exemple, du bordereau que j'inclus dans ma lettre? Y a-t-il comparaison possible entre les charges de nos liquidateurs et celles des liquidateurs de Montréal? Voici un actif réalisé de \$3,411 qui, frais déduits, rapporte à peine 10½c. dans la pratique à répartir sur \$17,023 de créances.

Les frais de cour ont dévoré pour leur part au-delà de \$500; les avis et annonces plus de \$200, le curateur plus de \$500 en honoraires, timbres, et ains de suite. Vous avez beau broder sur ce bordereau, qui est tout un poème. Puisque le *Moniteur* a adopté un genre de publicité aussi injuste pour les liquidateurs de Québec, vous n'avez qu'à faire d'avec des scrupules à faire subir la même épreuve aux syndics montréalais.

Votre dévoué

X.

Voici le bordereau que nous communiquons notre correspondant. M. R. Prevost pourra remercier le *Moniteur*.

In re AMABLE IRENÉE GRAVEL.

Marchand, Louiseville,

FAILLI.

PREMIER ET DERNIER DIVIDENDE CORRIGÉ, ET
PAYABLE LE 25 AVRIL 1896: 10 1/2c. DANS LA

RECETTES :

Produit de la vente du stock.....	\$2,791 78
Intérêt.....	105 25
Collection des dettes de livres.....	357 33
Produit de la vente des dettes de livres.....	133 83
Intérêt.....	14 31
Reliquat provenant de la vente des immeubles d'après jugement de distribution non contesté.....	52 20
Intérêt.....	1 13
	\$3,454 82

Moins intérêt sur déboursés..... 43 84 \$3,411 08

DÉBOURSÉS:

EXTRAORDINAIRES

Mémoire de frais de Har-nois & Méthot, avocats sur cession de biens, etc.....	\$163 03
Compte F. Valentin, prise d'inventaire avant nomination du curateur.....	89 04
Contestation bilan en vertu d'une résolution proposée par A. Brown et secondée par E. P. Ficken.....	107 31
Mémoire de frais Olivier & Désy pour répondre à la contestation de A. L. Desaulniers, avocat, pour empêcher le curateur de préparer son jugement de distribution des fonds provenant de la vente des immeubles de A. I. Gravel.....	45 70
	\$405 08

ORDINAIRES

Mémoire de frais Olivier & Désy pour nomination du curateur Roméo Prévost.....	98 50
Vérification de l'inventaire par curateur.....	61 15
Gardien du stock.....	46 00
Voyage à Louiseville pour livraison de marchandises en consignation.....	9 06
Voyage à Louiseville pour livraison du magasin et livraison du stock.....	33 70
Annouces: vente stock.....	98 10
" " Dettes de livres.....	17 88
" " Gazette Officielle.....	14 16
" " vente propriété.....	22 78
Honoraire de l'curateur: vente du stock et dettes de livres.....	55 00
Assurance: Stock.....	11 31
" " Propriété au 30 juillet 1895.....	38 55
Papeterie, télégrammes, etc.....	31 35
Estampilles.....	57 29
Avis de nomination, vente du stock, vente des dettes de livres et avis de dividendes aux créanciers.....	49 40
Pension d'un cheval.....	18 00

Depense certifi-
dra dat
de Nat
Gravel.
du cura
Louisev
res, aut
pecteur
vente d
failli e
dans l'
chrs or
nons'la
Commis-
d \$500.
Honoraire
" "
Voyage à
Montréal
" "
Bureau de
Rivières
Bea dry, J.
Lacombe, A.
Picher, B. V.
" "
Créances
\$17,023 81
" "
LES CHA
PROV.
" "
La confé
rence de la
par la cham
de Montre
réal, sous la
Jos. Contan
commerce de
vit la séanc
ne à tous le
" "
On procéd
officiers de la
fut élu prés
Board of Tra
Dupre, L. v
de Québec, fr
M. Stanislas
Les différen
étaient repré
H. Edmond I
Levasseur,
mas Préfont
M. E. H. Ri
Corn Exchang
McFee; le B
M. J. N. Win
Montréal, par
les Chaput; h
Sorel, par s
Grempe et son
Desy; la chan
Jean, Québec,
Lavoie, et M.
commerce de T
ident, M. N.
vice-président,
Parmi les m
commerce de M.
Desy, M.M.
Parizeau, M.P
Brault, L. E. M
aussi la chamb
Crooke; Guilla
Chs. Desmu
et autres.
Après l'électi
tença la discu
nises à la confé
nité au program

ur leur
annon-
de \$500
e voya-
suite.
de-reau,
e Mont-
ubilité
urs de
d'avoir
même

Dépenses encourues pour		
certificats de recherches,		
évaluation des immeubles		
de David Gravel et A. I.		
Gravel, frais de voyage		
du curateur à Maskinongé,		
Loulseville et Trois-Rivières,		
autorisés par les Ins-		
pecteurs pour surveiller la		
vente des immeubles du		
failli et de David Gravel		
dans l'intérêt des créan-		
ciers ordinaires, et pour		
procédures		117 00
Commission sur collection		
à \$25.00		35 00
Honoraires du curateur		390 01
des inspecteurs		75 00
Voyage des inspecteurs à		
Montréal		20 00
		\$1,211 30
RÉCLAMATIONS PRIVILÉGIÉES		
Bureau du Revenu, Trois-		
Rivières		\$10 00
Beaury, J. E.		28 00
Lacombe, A., Loulseville		8 35
Fischer, B. W.		17 00
		\$ 63 35
Créances chirographales		
\$17,023 81 à 10 1/5 dans la		1,730 75
		\$3,411 08

X.
numm-
Prevost

L.
ville,
FAILLI
MOUÉ, ET
S. LA.

LES CHAMBRES DE COMMERCE
PROVINCIALES EN CONFÉ-
RENCE

La conférence des chambres de commerce de la province de Québec, organisée par la chambre de commerce du district de Montréal, s'est réunie lundi à Montréal, sous la présidence temporaire de M. Jos. Contant, président de la chambre de commerce de Montréal. M. Contant ouvrit la séance par un discours de bienvenue à tous les délégués.

On procéda ensuite aux élections des officiers de la conférence. M. Jos. Contant fut élu président, M. Henry Miles, du Board of Trade de Montréal, et M. H. E. Dupré, 1er vice président de la chambre de Québec, furent élus vice-présidents, et M. Stanislas Coté fut élu secrétaire.

Les différentes chambres de commerce étaient représentées : Québec, par M. H. Edmond Dupré et le major Nazaire Levasseur, Valleyfield, par M. Thomas Préfontaine ; St-Hyacinthe, par M. E. H. Richer et S. T. Duclos ; le Corn Exchange de Montréal, par M. Alex. McFee ; le Board of Trade de Gaspé, par M. J. N. Windsor ; le Board of Trade de Montréal, par MM. Henry Miles et Charles Chaput ; la chambre de commerce de Sorel, par son président M. Louis T. Trempe et son secrétaire M. W. L. M. Desj ; la chambre de commerce de St-Jean, Québec, par son secrétaire, M. Jos. Lavoie, et M. H. Godin ; la chambre de commerce de Trois-Rivières, par son président, M. N. E. Lajoie, M. Geo. Balcer, vice-président, et R. W. Williams.

Parmi les membres de la chambre de commerce de Montréal présents à la conférence, MM. J. X. Perrault, Damase Parizeau, M. P. P. J. O. Joseph, H. A. A. Brault, L. E. Morin, sr, qui représente aussi la chambre de commerce de Sherbrooke ; Guillaume Boivin, L. E. Morin, et Chs. Desmarteau, Alphonse Racine et autres.

Après l'élection des officiers, on commença la discussion des questions soulevées à la conférence. La première inscrite au programme était celle d'un tarif

ETABLIE EN 1818

QUEBEC FIRE ASSURANCE COMPANY

Directeurs.—Edwin Jones, Président ; Geo. R. Renfrew, Vice-Président ; W. R. Dean, Trésorier ; Hon. Pierre Garneau, Hon. C. A. P. Pelletier, A. S. Hunt Wm. Simons.

Succursales.—Montréal—J. H. Routh & Son ; Ontario—Geo. J. Pyke, Toronto, Manitoba—W. R. Allan, Winnipeg, Nouveau-Brunswick—T. A. Temple, St-Jean ; Nouvelle-Ecosse—J. T. Turning & Son, Halifax ; Ile du Prince Edouard—E. R. Brow, Charlottetown ; Columbia Anglaise—W. S. Graveley, Vancouver.

Inspecteur—CHARLES LANGLOIS Secrétaire—W. W. WELCH.

DROUIN, FRERES & CIE

EN RECEPTION 5 CHARS **TABAC EN FEUILLES**

Ce tabac, vieux de deux ans, que nous offrons au commerce à des prix très avantageux, ressemble beaucoup par la force et l'arome à l'ancien tabac anglais.

DEMANDEZ NOS PRIX
UNE VISITE EST SOLLICITÉE

DROUIN FRERES & CIE
Manufacturiers et Epiciers en gros
52 Rue St-Paul, Quebec.

TELEPHONE 6057

E. L. ETHIER & CO.

Manufacture de **BILLARDS** ET D'ACCESSOIRES

AUSI—Tables d'occasion à prix réduits et jeux de quilles et boules. Les réparations seront exécutées avec le plus grand soin.

La Compagnie vient de faire l'acquisition de la célèbre **BANDE COLUMBUS** patentée. Ce coussin est approuvé et reconnu ; sa supériorité est indiscutable.

AVIS à ceux qui veulent renouveler leur billard. On achète des tables d'occasion.

E. L. ETHIER & CIE,
88 Rue St-Denis, Montréal

PATINOIR A ROULETTES DE ST-ROCH
— COIN DES RUES
Notre-Dame des Anges et Dorchester
OUVERT TROIS FOIS PAR JOUR A L'EXCEPTION DU DIMANCHE
Orchestre tous les soirs, et les mardis, jeudis et samedis après-midi.

Cnemin de fer **LOTBINIÈRE & MEGANTIC RAILWAY.**

St-JEAN
STE-PHILOMÈNE
LOTBINIÈRE
KINGSBURG
SAUSSEAU MILL
LOURDRE
GRAND TRUNK
STE-JULIE
MEGANTIC
GLED'S VILLAGE
LYSTER

Allant à Kingsburg tous les jours, dimanche excepté.
Allant à Ste-Philomène les lundis, mercredi et samedi.
Raccourci à Lyster avec le convoi mixte du G.T.R., pour Lévis à 6h p. m., les lundis, mercredi et samedi.
Express pour Montréal, 9.45 P. M.
Express de Montréal, 6h A.M. tous les jours.

J. T. Morkill,
Ingén. et Surint.

Jos. King,
Président.

préférentiel entre la Grande Bretagne et ses colonies.

TARIF PRÉFÉRENTIEL

M. J. X. Perrault soumet à la convention la résolution qui fut soumise au congrès du Board of Trade, à Londres, en 1892 et qui fut adoptée par tous les représentants des colonies. Cette résolution déclare qu'il est urgent pour toutes les colonies britanniques de s'unir pour adopter un tarif préférentiel contre les produits similaires de l'Angleterre; la résolution fixe le tarif préférentiel au taux de 5/100.

Plusieurs délégués prennent part à la discussion et tous se déclarent en faveur du principe de la résolution, mais expriment l'opinion qu'il n'est pas opportun de fixer la proportion dans laquelle le tarif préférentiel devra être établi.

Avec le consentement de M. Perrault, la partie de la résolution concernant le 5 pour cent est retranchée et la résolution telle qu'ainsi modifiée est ensuite adoptée.

M. L. E. Morin, jr., ne s'objecte pas à l'idée d'un tarif préférentiel, mais il craint que l'hon. Jos. Chamberlain ait lancé cette idée tout récemment dans un but de fédération impériale ou de zolverein. Au point de vue géographique, les Etats-Unis et l'Allemagne ont bien pu former un zolverein tel que celui qui a été suggéré par M. Chamberlain, dans un récent discours. Mais la chose n'est pas praticable et ne serait pas avantageuse pour les colonies britanniques. Il est donc important que les chambres de commerce définissent bien leur position et déclarent que, tout en acceptant le principe d'un tarif préférentiel, elles désirent s'opposer à toute idée de zolverein ou de fédération impériale. M. Morin propose :

"Qu'instruction soit donnée aux délégués des chambres de commerce de la province de Québec, de s'opposer à toute proposition tendant à l'obtention d'un tarif préférentiel par le moyen d'une union commerciale ou d'une "Zolverein," ce qui serait préjudiciable aux intérêts du Canada."

Cette motion est adoptée à l'unanimité.

M. Charles Chaput, représentant le Board of Trade, et M. McFee, représentant le Corn Exchange, s'abstiennent de voter en déclarant que sur cette question, tout en partageant personnellement les opinions de M. Morin, ils n'ont pas reçu d'instruction de la part des corps dont ils sont les délégués.

ARBITRAGES COMMERCIAUX ET INTERNATIONAUX

La question d'un tribunal d'arbitrage et de conciliation a ensuite été discutée brièvement et adoptée par la conférence. Ce tribunal serait nommé par les chambres de commerce dans le but de régler amicalement au moyen d'un arbitrage toutes les difficultés entre commerçants et entre les patrons et les ouvriers.

La conférence a adopté sans discussion l'idée d'établir un tribunal d'arbitrage pour juger toutes les difficultés internationales.

CABLE TRANSPACIFIQUE

Sur proposition de M. J. X. Perrault, les délégués se sont également déclarés unanimes en faveur d'une ligne télégraphique transpacifique, afin de relier le Canada à l'Australie, à la Chine et aux Indes.

IMPÔT CÔTIER

Enfin, on a adopté une résolution à l'effet d'abolir les droits d'éclairage des côtes d'Angleterre.

C'est le gouvernement britannique qui paie les frais d'éclairage des côtes d'Angleterre, seulement, les steamers et voiliers, en arrivant de l'autre côté, sont obligés de rembourser le gouvernement anglais. Ici, au Canada, c'est aussi le gouvernement qui paie les frais d'éclairage de nos côtes, mais il n'est prélevé aucune somme sur les steamers comme compensation du remboursement. La résolution adoptée par la conférence a pour but de mettre les navires dans les mêmes conditions en arrivant en Angleterre qu'en arrivant au Canada.

VOIES FERRÉES ÉTROITES

A l'article des chemins de fer à voie étroite, M. McFee a exprimé l'opinion que, comme la mère-patrie en favorise la construction dans plusieurs de ses colonies et principalement dans le Sud de l'Afrique, il est permis de supposer que, le Canada demandant le même privilège, l'Angleterre se rendrait à cette demande.

M. Jos. Haynes a montré les inconvénients qu'offriraient ces chemins de fer dans notre pays, bien qu'en Angleterre ils soient très avantageux. Il ne faudrait les construire ici que pour relier entre eux des endroits peu éloignés les uns des autres. MM. Levasseur et Perrault se prononcent aussi contre l'adoption de ce système. Finalement, l'assemblée décide de favoriser la construction de ces chemins de fer, pour le transport des produits agricoles sur les marchés, où se fait la vente de chaque jour.

ÉDUCATION PRATIQUE

On passe ensuite à la question de l'éducation commerciale, question qui soulève une très longue discussion. Il est enfin résolu que les délégués devront favoriser toutes les réformes qui seront présentées en vue d'améliorer l'enseignement commercial de la jeunesse.

STEAMERS RAPIDES

La question du service rapide souleva une discussion animée. M. Dupré proposa, secondé par M. Lavoie, que, vu les progrès considérables du commerce du Canada, en général, et de la province de Québec en particulier, il est urgent d'établir une ligne rapide qui sera subventionnée par les gouvernements anglais et canadien. Les vaisseaux de cette ligne devront avoir une vitesse d'au moins 20 nœuds, et un tonnage de 10,000 tonnes. Après une discussion très intéressante, la résolution est adoptée, M. Dupré consentant à abandonner ses prétentions au sujet du tonnage.

PENNY POSTAGE

M. Morin, secondé par M. Gagnon, a proposé la motion suivante : Que les délégués de la chambre de commerce de la province de Québec appuient toutes les mesures qui seront discutées à Londres, tendant à faire accepter le "penny postage" ou réduction à un "penny" du port des lettres dans l'empire britannique. Cette résolution est adoptée à l'unanimité.

Les questions suivantes sont laissées à la discrétion des délégués, qui devront

voir à faire bénéficier le plus possible les chambres de commerce de cette province.

Relations plus intimes entre les gouvernements et les chambres de commerce pour la création du bureau commercial dans la Grande Bretagne et ses colonies.

L'envoi des documents officiels par les gouvernements aux chambres de commerce et échange de rapports entre elles.

Représentation de la Grande-Bretagne dans ses colonies et des colonies à Londres pour faire office d'agents consulaires qui ne sont nommés que dans les pays étrangers.

Création d'un conseil impérial pour prendre en considération les questions qui sont d'un intérêt général pour l'Empire Britannique.

Le système décimal des poids, mesures et monnaies.

Les relations de commerce internationales.

Tribunal d'arbitrage pour les difficultés internationales.

Télégraphes transatlantique et transpacifiques.

Réductions des droits.

Au banquet du soir, M. Contant proposa la santé des chambres de commerce de la province et émit l'idée qu'il était opportun de former une fédération de tous les Boards of Trade et de toutes les chambres de commerce de la province, dans le but de promouvoir davantage les intérêts commerciaux de celle-ci.

MM. L. E. Morin, sr., Henry Miles, H. E. Dupré, Alex. McFee, Jos. Lavoie, Geo. Balcer, L. T. Trempe et Thomas Préfontaine se prononcèrent fortement en faveur du projet. M. J. X. Perrault proposa que les délégués à la conférence formassent un comité provisoire dans le but de préparer un plan de fédération.

MM. Chs. Chaput et H. Laporte s'opposèrent à cette motion, et de concert avec eux, une motion fut présentée et adoptée par le conseil : "Que les délégués des différentes chambres de commerce recommandent à leur corps respectif d'adopter l'idée de la fédération et fassent rapport à la chambre de commerce de Montréal." Ainsi modifiée, la résolution fut adoptée unanimement.

M. Laporte a soulevé ensuite la question de l'exposition internationale. Les délégués ont exprimé l'opinion que cette entreprise est propre à faire progresser le Canada, et rencontre l'approbation de toute la province. Pour eux personnellement, ils approuvent le projet. Ils demanderont à leurs chambres respectives d'accorder leur aide, et feront rapport au comité de Montréal de ce qui aura été décidé.

ENGIN ET CHAUDIÈRE A VENDRE

Conformément à l'article pour bouilleries ou fournaies, scieries ou quelque autre machine industrielle.
L'engin a 7 forces, est en excellent état de fonctionnement et est muni d'un brevet de l'ingénieur (gouverneur) breveté.
La chaudière est verticale, tient peu de place et chauffe également bien au bois ou au charbon et a 7 forces. Elle n'a servi que 7 mois et est un vrai dire toute neuve. Elle a été construite par le dernier sur commande aux célèbres usines Galt & Laine.

On vendra à d'excellentes conditions.

S'adresser à ce bureau.

**SHEET STEEL
BRICK
FIRE-PROOF**
WRITE FOR PRICES AND
CATALOGUE.
THE PEDLAR METAL ROOFING CO.
OSHAWA ONT.

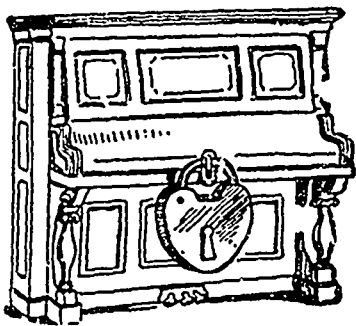
CEILING
STORES OFFICES SCHOOLS HALLS
CHURCHES RESIDENCES
50 DESIGNS
CATALOGUE ON APPLICATION
THE PEDLAR METAL ROOFING CO.
OSHAWA ONT.

**STEEL
SHINGLES**
SOLD UNDER
GUARANTEE.
CHEAP AS WOOD
WRITE FOR CATALOGUE.
THE PEDLAR METAL ROOFING CO.
OSHAWA ONT.

**ROCK FACED
STONE SIDING**
MADE OF STEEL
CHEAP AS WOOD
WRITE FOR CATALOGUE
THE PEDLAR METAL ROOFING CO.
OSHAWA ONT.

MECHANICS SUPPLY CO., Sole Agents
Telephone 456 96, ST-PETER STREET, QUEBEC.

Vous faut-il **Un PIANO ?**



En voulez-vous **UN BON ?**
Voulez-vous l'avoir
A BON MARCHÉ ?
Ce PIANO est un des
Meilleurs Instruments

Adressez-vous chez
HUDON, PARADIS & C^{IE}

Seuls agents pour la Province de Québec **New Williams** *garantie pour 10 ans*
de la célèbre Machine à Coudre



Téléphone 458.

PAPIER-TENTURE

J'ai actuellement en vente
l'assortiment le plus considérable et le plus beau
qu'il y ait à Québec en

TAPISSERIES

Prix réduits - Demandez échantillons
Tout du nouveau Stock.

B. LEONARD

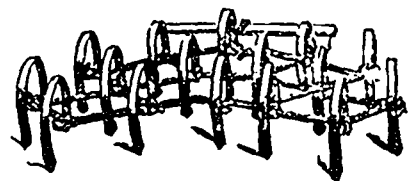
58 Rue St-Jean.

**LES BISCUITS FINS ET
DELICIEUSES CONFISERIES**

DE HAMILTON
Sont les meilleurs.
Ne vous en passez pas a table.

En vente dans toutes les bonnes épiceries
Agents :
BEATTIE & ELLIOTT
Négociants-Commis-
sionnaires en denrées
alimentaires.

LATIMER & LEGARÉ
Québec.

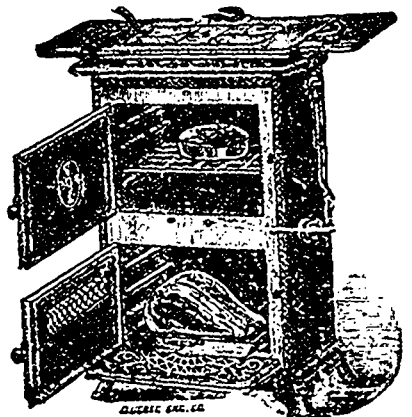


MM. les marchands:

Si vous désirez faire de l'argent en 1896, procurez vous notre liste de prix de GROS et donnez nous vos ordres pour :
Horses à ressorts en acier pour 1 et 2 chevaux; do de avec Leviers; do à Bêches;
Semoirs à 1 et 2 chevaux, combinés; Charrues "Wilkinson".
Enfin tous les instruments aratoires dont le cultivateur peut se servir.
Notre assortiment de Voitures et Bicycles sera cette année le plus complet que vous puissiez voir.
Sous agents pour les Engrais Chimiques et Superphosphate de "Nichols" lesquels ont donné satisfaction entière à qui en a fait usage.
Catalogues envoyés gratuitement sur demande.
Bons agents demandés dans les localités où nous ne sommes pas déjà représentés.

LATIMER & LEGARE
273, RUE ST-PAUL, ou 24 ST-VALLIER
QUEBEC.
Aussi: FRASERVILLE, P. Q.

La cuisine rendue facile—
Economie de temps de travail et d'argent par l'emploi du Poêle à Gaz—Pas de suie—Pas d'ordures—Pas de cendres—Pas de cuisine surchauffée.

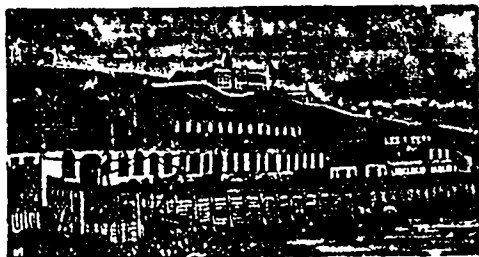


6 CABINET \$16.00

La Cie du Gaz de Québec a en exposition et en vente, dans ses bureaux, un assortiment des plus recommandés Poêles à Gaz pour la cuisine. Conduites de service et compteurs fournis sans charge. Gaz fourni pour la cuisine par compteur spécial à raison de \$1.25 par 1000.

BEURRERIES ET FROMAGERIES

0000



NOUS AVONS des Bouilloires parfaites de tous les types et genres, tel que locomobile, portative, semi-portative, à fourneau rond et à four carré, multibulaire, etc., etc.

Pour les fromageries, nous manufacturons une bouilloire toute spéciale qui est la plus simple, la plus économique et la meilleure dans le marché, la boîte à fumée se trouve à faire partie de la plaque qui forme le corps de la bouilloire, ce qui évite tout courant d'air qui pourrait y pénétrer par les fissures (tel que c'était le cas lorsque nous rapportions les boîtes à la fumée soit en tôle ou en fonte), et qui gênait la "draft" ou le tir du tuyau à la fumée.

Elle est du meilleur acier estampé Ditzell et contient 28 tubes de 2 pouces sur toute la longueur, c'est-à-dire 4 pds. Elle a en plus 5 tirants sur toute la longueur de la chaudière, ce qui lui permet de soutenir une pression de 100 lbs, si toutefois il y a besoin, et est pourvue d'un " mud port " sur le devant pour la nettoyer, ce qui est très important; elle est finie partout et est " t. stco " avant d'être livrée à 150 lbs de pression d'eau froide.

Nous manufacturons cette bouilloire en quatre grandeurs - 3 1/2 pds x 24-4" 0" x 24-3 1/2 pds x 26-4" 0" x 28.

En fait d'engins, les propriétaires des nombreuses beurrieres de cette province peuvent certifier ce que notre maison peut faire. Nous venons justement de terminer un nouvel engin qui va révolutionner le marché, car dans la solidité et l'espace, nous avons combiné la force.

Les dimensions de ces engins sont de 4 pieds de long par 15 1/2 pouces de largeur sur les coussinets; ils sont activés par une valve à piston et se lubrifient automatiquement par un nouveau système qui assure un graissage sûr et continu et qui n'offre aucun danger en même temps que c'est une grande épargne sur le lubrifiant. La valve à piston assure une marche régulière à l'engin et de tous les systèmes est celui qui est la moins apte à se déranger. Etant automatique, elle ne peut varier et produit en conséquence une grande économie sur le brûlage, ce qui est de nos jours une question assez sérieuse surtout pour une beurrierie.

L'engin est parfaitement balancé dans toutes ses parties et étant fait interchangeable, aucune partie en cas d'accident à la machine peut être fournie sous le plus court délai.

Le système de régulateur employé est le "Judson" qui est reconnu le meilleur et est de notre propre fabrication.

Les personnes suivantes ont en main de ces engins - A. A. Nivolle, de St-Simon - J. A. Camirand, Sherbrooke - La Beurrierie de St-Magloire - J. de L. Taché, Québec - A. Fraser, Fraser-Ville - Beurrierie de St-Pamphile.

Nous aurons à l'Exposition un échantillon de ces engins et nous invitons gracieusement toutes les personnes à venir les visiter.

CARRIER LAINE & CIE LEVIS P. Q.

Demandez nos BALAIS Les plus beaux, les meilleurs et les moins chers.

Voyez nos échantillons et nos listes de prix avant de donner vos commandes. Nos voyageurs sont sur la route.

BOISSEAU & MARGOTTE, Importateurs

41 et 43 Rue St-Pierre, Successeurs de BOISSEAU & BELAND
QUEBEC.

Attention!

J. A. LANGLAIS & FILS

123 RUE ST-JOSEPH et
10 Carré N-D. B.-V.

Etant à la veille de transporter notre magasin à l'ancien poste (ci-devant occupé par J. A. LANGLAIS au No 123 rue St-Joseph, porte voisine des grands magasins Z. Paquet) nous désirons attirer l'attention de notre nombreux clientèle et du public en général, que nous ferons UNE REMISE DE 10 p.c. POUR ARGENT COMPTANT sur toutes les commandes que l'on voudra bien nous confier soit personnellement ou par la maille. Nous recevons samedi prochain une consignment de PALMES qui nous est expédiée directement, que nous vendrons 25 p.c. MEILLEUR MARCHÉ que les années précédentes. UNE VISITE EST SOLLICITEE.

LA CIE DE MATERIEL DE LAITERIE

Bureau, Beurrierie centrale et Glacière: Scott Jonction, Québec.

Dépot à Québec: 15 RUE ST-ANTOINE, Basse-Ville

Agence générale des Ecremeuses centrifuges

"ALEXANDRA"

Ecremeuses { à turbines et à courroies pour les beurrieres, à bras pour les fermes, depuis 50 piastres

Materiel de Beurrieres et de Fromageries neuf ou de seconde main.

Circulars envoyées sur demande.

Beurre ALEXANDRA en vente chez tous les épiceries de Québec.

Baylis Manufact'g Co 16 à 30 Rue Nazareth MONTREAL

Vernis

"Japans"
Wood Fillers
Blanc de Plomb
Peintures
&c., &c.

La plus grande
rabble et la
plus vieille
étalée des Ma-
nufactures
de VERNIS au
Canada.

HOTEL VICTORIA

Toujours au premier rang
POUR Voyageurs de Com-
merce et Touristes
Les meilleures Salles d'Echam-
ions du Canada

Prix spéciaux maintenant offert
aux familles à la recherche de pension
pour l'hiver.

L'HOTEL RIENDEAU

est un hôtel de première classe, situé au centre de la ville, tenu d'après les modes américains et européens. Peut loger à l'aise 200 hôte. Le propriétaire a qu'à monter au pavillon sur le toit pour jouir des vues incomparables de la ville et du fleuve St-Laurent.

Les prix sont des plus raisonnables comme on peut en juger: \$2 à \$3 par jour, suivant la chambre qu'on occupe.

Une visite est respectueusement sollicitée.

JOS. RIENDEAU.

58-60 JACQUES-CARTIER SQ.,
MONTREAL.

Charles E. Roy

MARCHANT ET IMPORTATEUR DE CUIR
413,415,417 RUE ST-VALLIER, ST-ROCH
QUEBEC

SPÉCIALITÉ:—Cuir à semelle Spanish, Eagle, Penetang, Bracebridge, Slaughter, Cuir bougé, Cuir à Harnais, Veau Français S. U. Lion, B&S & Fils, et M. M. et D., Kid Elastique.

— AUSSI —

Jobber en chaussures.
Un assortiment d'Empeignes importées et les
tes espèces de Fournitures pour chaussures

CORRESPONDANCE SOLICITEE

La Société Artistique Canadienne

— BUREAUX —

210 ST-LAURENT, MONTREAL

Fondée dans le but de répandre et de développer le goût de la musique et d'encourager les artistes.

Incorporée par Lettres Patentes le 24 Decembre 1884.

CAPITAL - - \$50,000

1 PRIX de \$1,000 - - 1 PRIX de \$400
1 PRIX de \$150.00.

Et 2848 autres prix variant de \$1 à \$50 sont distribués TOUS LES 8 JOURS.

PRIX DU BILLET, - - - 10 Cts

Mentionnez " La Société Artistique Canadienne " quand vous chetez vos billets. Billets envoyés dans toutes parties du pays sur réception du prix et d'un timbre.

ON DEMANDE DES AGENTS RESPONSABL
Pour la Campagne.

A TRAVERS QUEBEC

"ANCHOR WEAKNESS CURE"

La consommation des remèdes brevetés qui nous viennent de l'étranger est énorme, et il se fait dans ce genre de commerce des fortunes colossales. Il était tout naturel que Québec, qui possède une université, de grands hôpitaux et toute une pléiade de chimistes et d'érudits professeurs vieilliss dans le métier, songeât un jour à prendre rang dans ce concours. Ce qui l'avait arrêté jusqu'à ces dernières années, c'est le respect humain; la profession craignait de déroger en touchant au commerce et au brevet d'invention.

C'est là, d'après nous, une bien fautive conception de la dignité professionnelle. Avec des scrupules aussi arriérés, on reste tout simplement en arrière; voilà tout ce qu'on y gagne. Pendant que l'amour-propre nous attache au rivage, l'étranger nous inonde de ses médicaments brevetés et prélève tous les ans un énorme tribut d'espèces sonnantes en échange de produits qui peuvent tout aussi bien être fabriqués chez nous.

A nos yeux de commerçant, tout homme appartient, qu'il le veuille ou non, à la grande famille économique des producteurs, le médecin est un producteur comme les autres, et, s'il en a les devoirs, il en mérite également les bénéfices. Au reste, les répugnances qu'à pu inspirer autrefois le brevet d'invention, la patente comme on dit en Amérique, n'ont guère leur raison d'être quand on voit le sérum du Dr Roux, l'élixir de Brown-Séguard, voir même l'antipyrine, l'antikamnia, etc., qui sont des remèdes absolument secrets, livrés au commerce tout comme les merveilleuses inventions d'Edison et de Tesla.

Naturellement, ces remarques ne s'appliquent pas aux poudres de perlimpimpin ni aux orviétans de bas étage qui guérissent tous les maux, comme il en vient tant et si dehors. Mais elles nous ont paru de mise, à la suite d'une visite au laboratoire de la "Anchor Medicine Co," de cette ville. Sous son étiquette anglaise, c'est une compagnie essentiellement québécoise, formée il y a trois ans par trois citoyens en vue, deux médecins distingués le Dr J. P. Lavoie et le Dr W. A. Verge, et pour compléter ce triumvirat, M. Charles A. Parent, un homme d'affaires émérite. L'un des associés, le Dr Lavoie, a été pendant plusieurs années professeur de médecine légale et de toxicologie à la Faculté de Médecine de l'Université Laval, et comme lui son collègue le Dr Verge est à la tête d'une belle clientèle. Nous avons donc devant nous une compagnie exceptionnellement sérieuse.

Aussi ne faut-il pas s'étonner des succès qui ont marqué ses débuts, malgré les limites nécessairement restreintes de son marché, qu'elle agrandit prudemment et sûrement d'une année à l'autre.

La Liqueur Phosphatique (Anchor Weakness Cure), son principal produit, est un grand remède qui mériterait, comme cela se fait chez nos voisins les Américains, d'être lancé sur le marché par une compagnie au capital de plusieurs centaines de mille piastres, car il a tous les titres à l'universalité. Il y a partout des dyspeptiques et des débiles: c'est à eux que s'adresse le "Anchor Weakness Cure," dont le nom symbolique est justifié par le nombre déjà grand de pauvres malades pour lesquels il a été une véritable ancre de salut.

MM. Lavoie, Verge et Parent ont évité avec un soin infini tout ce qui sentait le charlatanisme. La formule de leur remède appartient à la pharmacopée régulière. Ils n'en font pas un secret; une circulaire-prospectus distribuée aux médecins en indique franchement tous les éléments. Ce sont des phosphates, des chlorures, des acides phosphorique et lactique, de la pepsine, de la glycérine et quelques extraits végétaux dont on connaît les merveilleuses propriétés, la quinine, la coca, la noix de kola, le Saw Palmetto, etc. Entre des mains savantes, toutes ces substances sont judicieusement combinées pour former une liqueur parfaitement homogène, agréable au goût ce qui ne gêne rien, et surtout facilement assimilable pour les organismes les plus délicats, auxquels elle s'adresse précisément.

Le phosphate est l'élément fondamental de tous les tissus organiques; on le retrouve à la base de l'existence des plantes comme de tout le règne animal. L'osature humaine, réduite à sa plus simple expression, est le plus pur phosphate de chaux; les muscles en contiennent, le cerveau en porte encore davantage. Les étudiants, à la veille des examens, demandent au phosphore la lucidité d'esprit et l'insomnie nécessaire à leurs interminables veillées.

La dyspepsie n'est le plus souvent qu'une altération du suc gastrique; c'est à quoi suppléent les acides phosphorique et lactique, ainsi que la pepsine, qui favorisent l'absorption et l'assimilation des sels minéraux et des aliments. Les autres éléments de la Liqueur Phosphatique "Anchor" sont combinés de façon à compléter l'action tonifiante, stimulante et nutritive. Les médecins qu'il nous est arrivé d'interroger sur les mérites de cette préparation y voient un des meilleurs reconstituants connus pour les tissus appauvris. Beaucoup la prescrivent de

préférence dans les cas de débilité déshéritée, et la preuve, c'est que la liqueur phosphatique est demandée par des pharmaciens éloignés, habitant des villes de l'ouest où les agents de la compagnie "Anchor" n'ont pas encore mis les pieds.

Le laboratoire de l'"Anchor" est dans le vieil Hôpital de Marine, aujourd'hui occupé par les sœurs du Bon Pasteur comme orphelinat. Le personnel de l'établissement se compose en ce moment de huit religieuses et d'environ 150 petites filles, auxquelles on enseigne la lecture et l'écriture, et l'économie domestique dans ses moindres détails. L'immeuble, vaste bâtiment en pierre à trois étages, est très hygiéniquement situé sur une des langues de terre formées par le cours sinueux de la rivière St-Charles.

C'est là que sont élaborées les diverses préparations de la Compagnie "Anchor" qui contribue ainsi pour une bonne part au maintien d'une institution éminemment philanthropique. Nous avons pu assister aux diverses opérations que nécessite la fabrication du fameux "Anchor Weakness Cure": macération des matières premières, soutirage, filtrage, embouteillage et emballage. Le Dr Lavoie surveille personnellement ce travail, exécuté par les orphelines sous la direction d'une des religieuses. On n'emploie que des matières premières de première qualité.

La Liqueur Phosphatique, embouteillée en flacons d'importation allemande gravés au nom de la Compagnie, a l'apparence d'un vin rouge légèrement liquoreux et une saveur particulière tout à fait agréable au palais. On nous fait aussi visiter la salle d'emballage, où la marchandise est proprement mise en caisses, puis les caves où sont entassées des montagnes de ballots de bouteilles et bouchons, souvent renouvelés. Partout l'ordonnance, irréprochable, atteste une organisation supérieure.

La marque de commerce "Anchor" couvre aussi diverses autres préparations en grand renom: les Pilules du Dr Nelson, tonique du sang, spécialement composées pour combattre les maladies particulières aux femmes, les Pilules de Sal-separeille, dépuratif puissant; le Castorol, excellent substitut à l'huile de ricin pure qui est la terreur et le cauchemar des enfants; le Vermicore Français, au chocolat, un remède que les enfants prennent avec délices;—les capsules Weber qui sont reconnues comme absolument infaillibles pour débarrasser l'économie de cet hôte incommode et malfaisant: le *Ver Solitaire*.

Nous félicitons chaleureusement les entrepreneurs actionnaires de la Compagnie "Anchor". Ils donnent un bel

Le **ANCHOR WEAKNESS CURE** guérit tous les cas de faiblesse

g Co
areth

us...
le et la
s...
e des Ma
factures
RAIS au
mada.

RIA
ang
g-
uristes
chantil

it offert
e pension

EAU

u centre de
uns et euro
Le ton
tout pour
et du fleur

comme on
it la char-
cité.

ENDEAU.

R SO,

Roy

CHRS
R.ROCH

sh, Faç.
et houze.
AUB, B&B

es-ellou
-ures
1.1

dième

REAL

per le pôt
les.

ore 18c.

0,000

\$40

10 Cts

me qual
toutes
mbre.

exemple en faisant ainsi fructifier leurs capitaux. Leur œuvre est éminemment louable, car leur champ d'action s'étend au loin, et chaque pouce de terrain qu'ils gagnent dans le pays représente autant de capital étranger attiré dans notre ville; et à ce titre seul MM. Lavoie, Verge et Parent méritent l'appui et la propagande de leurs concitoyens. Soyons fiers de nos institutions commerciales; ne craignons pas de les vanter. Cette fierté civique, si marseillaise qu'elle puisse paraître, est un des éléments du succès, ne l'oublions pas. Les Montréalais la pratiquent sur une grande échelle, les Québécois trouveraient profit à les imiter en cela.

LA SITUATION

EN EUROPE

Du Marché Français du 2 avril :

Le temps est brumeux, quelques gouttes d'eau sont même tombées cet après-midi; la température s'est un peu relevée, mais reste encore assez fraîche. Les nouvelles des récoltes sont toujours satisfaisantes; l'arrêt de la végétation a un bon effet pour les céréales d'hiver.

Sur nos marchés de l'intérieur, la tendance est calme par continuation; la demande est rare, et les cours restent généralement faibles.

A la Bourse de Commerce de Paris, le marché commence déjà à se ressentir des fêtes de Pâques, les transactions ont été très calmes, tant en farines douze marques qu'en blé.

Hier, à New-York, le blé s'est relevé de 8 centimes par 100 kilos, par suite d'une demande plus active de l'exportation, des rachats suivis du découvert et de la diminution des offres en disponible.

Aujourd'hui, à Londres, les blés sont très calmes par suite de l'approche des fêtes, le marché est férié et les affaires nulles.

A Vienne, le blé est ferme, en reprise de 11 centimes par 100 kilos; le seigle est en avance de 9 centimes.

A Budapest, le blé reste lourd et en baisse de 7 centimes; le seigle est ferme et en hausse de 7 centimes.

AUX ÉTATS-UNIS

De la dernière lettre de Henry Clews: "Les affaires restent calmes sur Wall Street. L'argent commence à revenir de son transfert temporaire dans le pays pour les règlements d'avril, mais l'avantage attendu de cette source n'est pas encore visible. Plusieurs causes secondaires paraissent contribuer au retard des opérations. Les fluctuations extravagantes dans les stocks de tabac ont créé beaucoup d'incertitude. Les rapports d'agences mercantiles pour le premier trimestre de 1896 sont contre toute attente extrêmement défavorables, ce qui encourage les pessimistes de certains quartiers. Le marché de Londres a été morne, et ses opérations ont été en somme défavorables à New-York. L'incertitude croissante de la politique européenne continue à entraver les opérations sur nos valeurs à l'étranger. La reprise des exportations d'or

n'a pas peu contribué à décourager les acheteurs. A la vérité, ces sorties d'or n'ont rien d'étonnant, elles n'ont rien que de naturel à cette saison; mais, à cause du désarroi actuel des cours elles ont un effet qui n'est pas sensible dans des conditions normales, car elles signifient emprisonnement des "legal tenders" dans les voûtes du Trésor, où ils se sont accumulés à concurrence de \$112,000,000 avec certitude d'une détention encore plus forte d'ici à la cessation des exportations printanières d'espèces. Les relations entre Washington et Madrid tendent aussi à intimider les cercles financiers. Les résolutions cubaines que les deux branches du congrès viennent d'adopter par de si grosses majorités n'ont, il est vrai, que la valeur d'une simple déclaration de principes. Elles n'obligent pas l'administration à agir, mais il est plus que probable qu'elles ont été conçues en vue de faire du capital politique, et qui sait si le Président, de son côté, ne jugera pas qu'il est de son devoir à l'égard de son parti de prendre action lui-même pour un motif analogue? L'épisode du Venezuela fait voir que le président est capable d'agir hardiment quand il croit que l'intérêt de son parti le demande. A tout événement, lorsque les neuf-dixièmes d'un parlement se prononcent aussi catégoriquement que l'a fait le Congrès sur les résolutions cubaines, le pays contre lequel est dirigée cette protestation ne peut conclure autrement qu'à un regain d'animosité entre les deux pays concernés, et des éventualités de ce genre sont assurément de nature à affecter la confiance sur les marchés financiers. Ajoutons que, quelque espoir qu'on entretienne encore d'un règlement pacifique de l'incident vénézuélien, de gros nuages planent encore au-dessus de cette délicate question."

AU CANADA

Montréal, 14 avril 1896.

FARINES.—La situation du marché des farines est sans modification appréciable; les farines d'Ontario sont tranquilles; on cote à Toronto, les Straights Rollers de \$3.50 à \$3.60; ici les prix sont nominaux, chaque transaction étant susceptible de varier suivant une foule de conditions. Quant aux farines de Manitoba, elles ont un écoulement normal à des prix ouverts, les grandes minoteries faisant bravement face à la concurrence.

Nous cotons, en lots de char: Patente d'hiver, \$4.10 à \$4.25. Patente du printemps, \$4.00 à \$4.10, nominales.

Straight Rollers, \$3.80 à \$3.90, Extra, \$3.65 à \$3.75; do, poches, \$1.65 à \$1.70. Fortes à boulanger de Manitoba, \$3.80 à \$3.90, nominales.

FARINES D'AVOINE.—Peu d'activité dans les farines d'avoine, dont les cours faiblissent de plus en plus.

Nous cotons en quantité de 1 à 5 quarts ou poches.

Farine Standard, quarts, \$3.10 à \$3.20; poches, \$1.35 à \$1.55. Farine granulée, quarts, \$3.20 à \$3.40; poches, \$1.55 à \$1.65; avoine roulée, quarts, \$3.00 à \$3.10; poches \$1.40 à \$1.50.

ISSUES DE B.É.—Les prix des issues de blé sont à peu près nominaux, la demande est très légère, les détenteurs ne refusent aucune offre sérieuse.

Nous cotons au char:

Son du Manitoba, la tonne, 00.00 à 00.00; do d'Ontario, la tonne, \$14.00 à \$15.00; gru, la tonne, \$15.00 à 00.00; moulée, \$19.00 à \$21.00.

GRAINS.—Le marché de Chicago a été faible pendant toute la matinée d'hier, mais il s'est raffermi dans l'après-midi, après la publication de la statistique hebdomadaire de Bradstreet, qui constate une diminution d'un million de minots dans le "visible supply," de près de 500,000 minots dans la quantité à livrer pour l'Europe et de 1,472,000 minots dans la quantité totale du blé en vue.

Les rapports des différents États qui cultivent le blé d'hiver parlent toujours de dommages à la récolte. Du Maryland et de la Pensylvanie on écrit que la récolte n'atteindra pas un tiers: dans l'Ohio, on prétend que la condition ne dépasse pas 40; mais, naturellement, ce sont des intéressés qui parlent et il faut prendre ces appréciations avec un fort grain de sel.

En Europe le marché des changements est terne et un peu faible; les marchés du disponible sont soutenus ou fermes.

Au Manitoba, il ne se fait à peu près rien en fait d'achats à la culture, les fermiers étant occupés aux travaux des semailles; le marché de Winnipeg est calme avec des prix fermes.

Dans le Haut-Canada le blé est tranquille et généralement ferme: on cote le blé blanc de 76 à 77c. sur le Northern, et le roux, 76c. On offre du Manitoba No 1 dur à 81c. à North Bay. On offre ce blé à Fort William, en mai à 67½ ou à 82c. à Sarnia, mouture en transit. L'orge est terne et scutenue, l'avoine sans changement, le sarrasin, vaut de 30 à 31c. la campagne.

L'avoine sur notre marché se tient entre 28½ et 29c. pour No 2 d'Ontario, avec quelques chars vendus à 28½. Le sarrasin a de la demande pour l'exportation, chose assez insolite à cette saison, et l'on en offre ici de 38½ à 39c. en gare, mais les détenteurs demandent 40c. Les pois ont peu d'activité aux prix nominaux de 58 à 59c. en entrepot.

BEURRE ET FROMAGE.—La demande pour le beurre frais de crémeries se maintient, et comme les arrivages sont suffisants, les prix sont un peu plus faciles. On paie 22½c à Montréal, pour les beures de choix en lots, et 23c à la tincette. Pour le beurre d'automne, le prix varie entre 20 et 21c. Les townships frais valent 19 à 20c.

Presque plus de stocks de fromage chez les commerçants, en dehors de ce qui est destiné à la consommation locale.

ŒUFS.—Les œufs sont un peu plus faibles ce matin; on les vend 14½ à 15c. la douzaine.

ANIMAUX DE BOUCHERIE.—L'approche de l'ouverture de la navigation donne un peu plus de vie au commerce d'exportation, malgré que les avis d'Angleterre ne soient pas très favorables. On a commencé à faire des contrats de fret, et l'on a pris de l'espace pour mai, sur Liverpool et Londres, à 45s, assurance comprise. Le vapeur "Lake Superior," de la ligne Beaver, partant la semaine prochaine de St-Jean N. B., a été nolisé à 27s 6d.

Les premiers achats de la saison ont

faits
re.
Aux al
0 bœuf
utons c
cherie
nires on
nière, l
Je. par
ot venu
yens 3
s taure
aux étai
es et se
s beau.
s mouto
re et les
ce.
ES CH.
T. M. St.
St-Jean
quelques an
re en ce
est une ex
—M. Nel
A. G. B
puis quati
ontréal, re
vert cette
Basse-Vil
occupera d
de cout
ts à notre
ouvelle cari
et ce qu'il
—Comme
Decléne
pellerie et
St-Joseph
ancien p
fut pour l
commerce. A
re des av
seuteurs.
erd. P
...FA
arine c
Moulé
CHEV
BET
PC
salle spécial
Moulin
situation du c
MARC
rnal quotid
Placo
pendant
et farines,
cette parti
les sucres, h
s. tesua s.
s. pommes de
autres pro

faits hier aux prix de 3½ à 4c. par

Aux abattoirs de l'Est, il y avait hier 10 bœufs, 50 taureaux, 300 veaux, 25 agneaux et 5 agneaux du printemps. La boucherie était présente en nombre et les bœufs ont été meilleurs que la semaine dernière, les prix haussant en moyenne 1½c. par livre. Les bœufs de choix se sont vendus 3½ à 4c, les bons, 3¼c, les communs 2½ à 2¾c. Les taureaux ont fait de 2½ à 3c. Les veaux étaient généralement petits et maigres et se sont vendus de \$1 à \$3.00, les beaux réalisant de \$4.00 à \$6.00. Les agneaux ont été vendus de 2 à 4c la livre et les agneaux de \$2.50 à \$5.00 la pièce.

—0:0:0:0—

CHANGEMENTS DU PRINTEMPS

M. Studam, marchand de vaisselle, St-Jean, abandonne les affaires après quelques années de commerce lucratif. Il se retire en ce moment son stock à sacrifice. C'est une excellente occasion.

M. Neuville Belleau, fils du coroner A. G. Belleau de ce district, qui était depuis quatre ans à la Banque Union à Montréal, revient se fixer à Québec. Il a ouvert cette semaine même un bureau à Basse-Ville, dans le Bloc Donnelly, et occupera de comptabilité, d'assurance et de courtage. Nos meilleurs souhaits à notre jeune concitoyen dans sa nouvelle carrière, où il entre muni de tout ce qu'il faut pour réussir.

Comme nous l'avons déjà dit, M. A. Dechène a transporté son magasin de papeterie et de mançonnerie au No 96 St-Joseph près de la rue du Pont. Son ancien poste était devenu trop restreint pour l'extension croissante de son commerce. A cette occasion, M. Dechène offre des avantages exceptionnels aux clients.

erd. POLIQUIN
...FABRICANT DE...

**Farine de Blé d'Inde,
Moulée de Blé d'Inde**

CHEVAUX,
BÊTES A CORNES,
PORCS, ETC., ETC.

Moulée spéciale pour Vaches à lait.

Moulins à PONT ROUGE

l'attention du commerce est sollicitée.

MARCHÉ FRANÇAIS

Journal quotidien Commercial, Agricole et Maritime

Placo du Louvre, Paris

Indépendamment de sa spécialité pour les épices et farines, qui en fait un journal unique de cette partie, le *Marché français* renseigne sur les sucres, huiles, pétroles, vins, alcools, épices, bestiaux, café, riz, laines, cotons, féculs, pommes de terre, fourrages, légumes secs et autres produits.

COLONNE DE L'ENTREPRENEUR

Voici une occasion que ne devront pas manquer les constructeurs. M. Z. Maranda, marbrier rue St-Vallier, a en ce moment un grand choix de manteaux de cheminées importés ou d'occasion qu'il offre à d'excellentes conditions. Dans certains cas, on pourra acheter pour la moitié de la valeur et même moins.

M. C. E. L. Dionne, avocat à Rimouski, a loué la résidence No 75 rue Ste-Anne, Terrasse des Ursulines, occupée par feu J. T. Dawson. Les propriétaires y feront faire certaines restaurations, entre autres l'installation d'un appareil de chauffage qui a été commandé à Vandry & Matte. M. Dionne n'occupera la maison qu'à l'automne.

M. M. LeCardonnel et Chevré, les artistes parisiens choisis par le comité du monument Champlain, sont attendus à Québec au commencement de mai. Le comité a demandé ces jours-ci au Conseil de Ville une souscription de \$5,000. La ville devra certainement souscrire une somme assez ronde pour un pareil objet.

M. Charles Vezina, maître-plombier, vient d'être chargé de construire un appareil de chauffage pour l'église de St-Jean Ile d'Orléans.

M. N. Lainé, peintre à Lévis, a commencé cette semaine la peinture de la sacristie de St-Gervais, deux étages. Il demande immédiatement une douzaine de bons ouvriers-peintres.

M. F. X. Parent fait restaurer sa résidence de la Grande-Allée. Jos. Gauthier & Frère font les travaux de peinture; O. Picard & Fils la plomberie et l'appareil de chauffage.

M. Rigali, le statuaire bien connu de la rue St-Jean, travaille actuellement à l'ornementation en plâtre de deux églises de la Baie des Chaleurs, à Paspebiac et Bonaventure. On lui a aussi commandé 2000 morceaux de frise pour les salles de séance du nouvel Hôtel-de-Ville.

Soumissions demandées :
Equipment et fournitures pour les campements de milice, jusqu'au 8 mai. Pour détails, s'adresser au bureau de la milice à Québec pour ce qui concerne ce district.

Travaux d'agrandissement de 1½ mille du Canal Grenville. Le secrétaire du ministère des chemins de fer et canaux à Ottawa, J. H. Balderson, recevra les soumissions jusqu'au 9 mai.

Permis de construction enregistrés à l'Hôtel-de-Ville :

4 avril.—Entrepr. Reynardt, propr. B. Trudel, réparations à l'ancienne salle St-George.

Entrepr. L. Larose, propr. Ed. Paquet, réparations rue Charlevoix.

7 avril.—Entrepr. E. Côté, propr. Roche, construction briques 28' x 28', 2 étages, toit mansard, rue du Roi et Grant. \$2000.

8 avril.—Entrepr. Ed. Côté, propr. Baller 240 rue St-Jean, pose de grandes glaces.

—0:0:0:0—

On évalue à 110,000,000 pieds courants d'épinette, 7 à 8 millions pieds de pin et 12 millions de pieds de cèdre la production des chantiers de bois de la région du Lac St-Jean cette année.

Avis de Faillite

VENTE PAR ENCAN

Dans l'affaire de

LOUIS BEAUDOIN,

East Broughton—Failli.

Je donne par le présent avis que MARDI le 21o jour d'AVRIL 1896, à DIX heures a. m., au bureau de E. J. Angers, N.P., No 12, rue St-Pierre, Québec, les immeubles suivants seront vendus à l'encan public, savoir :

1o. Un terrain faisant partie de la moitié sud-ouest du lot No 8 size (16) du sixième rang de Broughton, paroisse du S.C. de Jésus, connu et désigné sous les Nos 16 D et 16 L, au plan et livre de renvoi officiel du cadastre pour le canton de Broughton, avec la maison, grange et autres bâtisses. A distraire le terrain vendu à Eugène Dodier.

2o. Six lots de terre contigus situés concession St-Jules, paroisse St-Joseph de Beauce, contenant environ trois cent cinquante-cinq arpents en superficie, désigné au plan et livre de renvoi officiel du cadastre de St-Joseph Beauce sous les Nos 407, 408, 409, 410, 411, 412.

3o. Une terre située paroisse St-Pierre de Broughton, neuvième rang, contenant environ 7½ arpents de front sur douze de profondeur, avec bâtisses; désignée au plan et livre de renvoi officiels du cadastre de Broughton sous les Nos 4 C, 3 F, 3 E du dit neuvième rang.

4o. Une terre située paroisse St-Pierre de Broughton, neuvième rang, contenant environ deux arpents de front sur neuf de profondeur, connue et désignée au plan et livre de renvoi officiels du cadastre de Broughton sous le No 4 B du dit neuvième rang.

5o. Un emplacement situé à St-Alphonse de Thetford, comté de Mégantic, faisant partie du lot No 26 du sixième rang de Thetford, de 50 pieds de front sur 100 pieds de profondeur, avec maison et autres bâtisses.

6o. Un emplacement situé à St-Alphonse de Thetford, faisant partie du lot No 26 du sixième rang, et contigu à l'emplacement ci-haut décrit, de 50 pieds de front sur 100 de profondeur, avec maison et autres bâtisses.

7o. Un emplacement situé à St-Alphonse de Thetford, faisant partie de la ½ sud-ouest de la ½ nord-est du lot No 15 du quatrième rang de Thetford, côté sud du chemin royal, de 50 pieds de front sur 120 pieds de profondeur, avec la maison sus-érigée.

8o. Un emplacement situé à St-Alphonse de Thetford, faisant partie de la ½ sud-ouest de la ½ nord-ouest du lot No 25, du sixième rang de Thetford, contenant 50 arpents de front sur 120 de profondeur, avec la maison et autres bâtisses sus-érigées.

9o. Les droits et prétentions du failli dans une mine de fer chromique située dans le Township de Coleraine par acte de J. Lamarche, en date du 22 octobre 1894.

10o. Les droits et prétentions du failli dans une mine de fer chromique située dans le canton de Coleraine, par acte de D. Laplante en date du 26 décembre 1894.

11o. Les droits et prétentions du failli dans la ½ est du lot No 38 et de la ½ ouest du lot No 39 du sixième rang de Bergeronnes, comté du Saguenay. Les droits et prétentions du failli dans un permis du Département des Terres de la Couronne dans la partie non subdivisée du canton d'Iberville, Saguenay.

Les lots de terre ci-dessus seront vendus à la charge des dettes hypothécaires dont ils peuvent être grevés. Pour conditions de vente et autres informations, s'adresser à

ALFRED LEMIEUX,

Curateur

JACQUES & CIE, Encanteurs.

Quebec, 10 avril 1896.

TELEPHONE 2240.

J.B. ALLARD & FILS

CONFISEURS

—ET—

Manufacturiers de Biscuits

—147-149—

RUE ST-JOSEPH, ST-ROCH, QUEBEC.

NOUVELLES DE LA FAMILLE GROGNARD

Nous avons déjà publié une lettre de Papa Grogard. En voici une de son neveu ou de son cousin. La famille Grogard est nombreuse; nous y appartenons tous plus ou moins. Son trait distinctif est le franc-parler; elle dit souvent d'excellentes vérités, on pourra en juger par la philippique suivante, à laquelle nous obtempérons avec une ardeur digne d'un membre de la Société des bons chemins :

14 avril 1896.

Nous sommes en pleine fonte des neiges. Il faut voir dans quel extrême mauvais état sont nos chemins tant en ville que dans la campagne. Partout ce n'est qu'une suite presque ininterrompue de cahots, de pentes, de défoncements.

C'est le résultat invariable, inévitable, du système de chemins que nous nous obstinons à garder dans la plus grande partie de la Province.

L'on vient justement de voir une voiture avec deux personnes seulement, plonger tellement dans un de ces profonds cahots, qu'elle s'y est trouvée prise comme dans un étai et s'y est arrêtée tout à coup, et malgré les rudes élan donnés par le moteur animal, mal pour l'en sortir, il a fallu à nos deux voyageurs débarquer un instant, et avoir recours à certains expédients pour l'arracher de ce mauvais pas quitte à se mettre en garde sans cesse contre les autres cahots semblables jusqu'au terme de leur voyage.

Une autre voiture, plus chargée celle-là, s'était, quelques jours avant cela, également trouvée plongée et prise dans un autre cahot, à tel point que le cheval, donnant du collier, a brisé attelage et timons, mettant le tout hors de service, et a charge a dû rester ancrée là pendant plus d'une heure, encombrant la voie publique, jusqu'à ce qu'enfin l'on y eût porté secours.

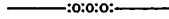
Voilà de ces faits qui arrivent assez souvent avec notre défectueux système de chemins qu'il n'appartient qu'à des esprits à rebours de tout progrès de vouloir maintenir.

Ces sortes d'accidents n'arriveraient nullement si l'on avait le bon esprit d'adopter des systèmes de chemins tels qu'on en entretient dans certains endroits de la Province, et tels que l'autorisent les articles 509 A et 521 du Code municipal. Au moyen de cette sorte de chemins, à voie double pour voitures à deux chevaux ou pour voitures à un seul cheval mais avec "travaux croches", il n'y a rien de tel pour avoir toujours de beaux chemins, sans cahots, sans pentes, sans défoncements, par tous les temps, aussi bien après les tombées de neige, dans les temps de pluie, dans les dégels, que dans les plus beaux temps. Et cela se comprend facilement, à simple vue, par quiconque n'est pas préjugé d'avance; après toute tombée de neige, la voiture conditionnée d'après ce système aide merveilleusement à battre promptement les chemins; de fait, le patin de la voiture passant dans la trace gauche faite par le cheval, en allant comme en revenant, durcit

immédiatement la neige, l'action du fer froid la glaçant davantage. C'est bien au contraire de ce qui arrive dans les chemins simples, où les chevaux passent seulement dans leurs traces, et les patins des voitures dans les leurs, de telle sorte que la trace de ces derniers n'est battue et durcie que d'une largeur d'environ sept à huit pouces à chaque patin, avec tendance à s'élever et à produire des pentes, et avec tendance pour la trace des chevaux à se creuser, sans être jamais durcie d'une manière suffisante pour prévenir les défoncements lors des dégels.

Et les cahots donc, il faut être pressé par des affaires urgentes pour être obligé de voyager ces jours-là dans des chemins semblables. Véritablement, ce n'est par fort invitant d'aider habiter la campagne, non plus que ce soit bien amusant d'aller se faire torturer, hacher par les sous-resauts continuels qu'il faut endurer. C'est donc avec raison que l'on peut dire : A bas les rétrogrades ! à bas leurs vieux chemins simples et étroits, de plus en plus hors de mode ! Le bon ou mauvais état des chemins dans une localité, c'est bien là un thermomètre du degré de prospérité de cette localité.

CIVES.



UNE HORREUR

Une maison d'Ontario accompagne ses produits d'une note explicative ainsi libellée :

"LES PROFITS DES GROCIERIES EN DÉTAIL
 sont bien gagnés quand le peuple prend en considération l'ouvrage dur et annuant de ces affaires des grocieries.

Vous pouvez faire 33 1-13 PER CENTS de profit en vendant des BOTTES DE 3 LBS. du blé inde epluché et cuit de Fenton.

Cette Nourriture est un improvement de la vieille façon que nos grande mères avais l'habitude de nous faire du blé inde epluché est que nous jeune garçon aimons tant.

Le blé inde epluché avec le sirop d'ébarable ou de la molasses de la Louisianne pour le dégeune.

Le blé inde epluché avec de la crème et du sucre pour le soupé. Assélez une boîte sur votre table, et vous trouverez que vos enfants l'aimeront aussi bien que vous l'avez y a trente ans passé, et cela vous feras un changement de la fleur d'avoine.

Il est tout préparé et tout pret a seivre.

Pourquoi ne pas acheté votre nausiture cuit et prapenz. Les phiciens et les economists nous disent que lanauriture bien cacheté et la plus sure pour la famille humaine, parce quelle est vraiment et posilevement Stérille.

Nous avons q'un pris 10c la boîte ou 90c per doz.

Demendez a Votre Jobbes le blé inde Cuit de Fenton et Aussi la Soupé au Tomatoes et le Fruit et les Legames en Boites.

Prepaiz et garantes PAR LA CO., D'ONTERIO, St. Catharines, Ont.

Nous ne nommerons pas l'auteur de ce charabia, qui est une véritable insulte à la population de cette province. Les maisons franco-canadiennes soignent

toujours leur anglais; on devrait nous rendre la pareille. Il doit y avoir a St. Catherine, Ont., quelqu'un qui sache assez le français pour traduire convenablement vingt lignes de prose commerciale. Pareille négligence est impardonnable de la part d'un homme d'affaires.

FINANCES

Les clearings des banques pour la semaine dernière sont :

	1896	1895
Montréal.....	\$7,418,868	\$7,663,549
Toronto.....	5,339,181	6,027,689
Halifax.....	951,034	1,018,348
Winnipeg.....	980,008	330,364
Hamilton.....	664,227	

Total \$15,353,318 \$15,367,744

La Société de Construction Permanente de Québec annonce un dividende de 3% et un bonus de 1/2% payable sur son capital permanent le 1er mai prochain.

L'assemblée annuelle de la société aura lieu le 26 mai prochain à 7 1/2 heures P. M. au bureau de la société.



L'ÉLEVAGE DES HUITRES

M. Vanier, gérant de la Cie Ostréicole, arrive d'une visite au Barachois de Carleton, où la compagnie a fait ses semis d'huitres.

On sait que l'automne dernier l'entrepreneur E. Auger, de Québec, a commencé pour la Compagnie, de grands travaux de barrage pour fermer l'entrée du bassin. Les travaux, repris ce printemps, sont en bonne voie; le souassement du barrage est à peu près fini.

La jetée, finie, aura six bouches d'écluse pour assécher le bassin à marée basse, afin de faciliter l'opération délicate de relèvement des bancs d'huitres et de leur classification par ordre d'âge, car le bassin sera divisé en compartiments dont le dernier sera pour les huitres prêtes pour le commerce.

Le Barachois de Carleton pourra, dès on, élever à l'aise 80 millions d'huitres.



MOUVEMENT MARITIME

Partis pour Québec

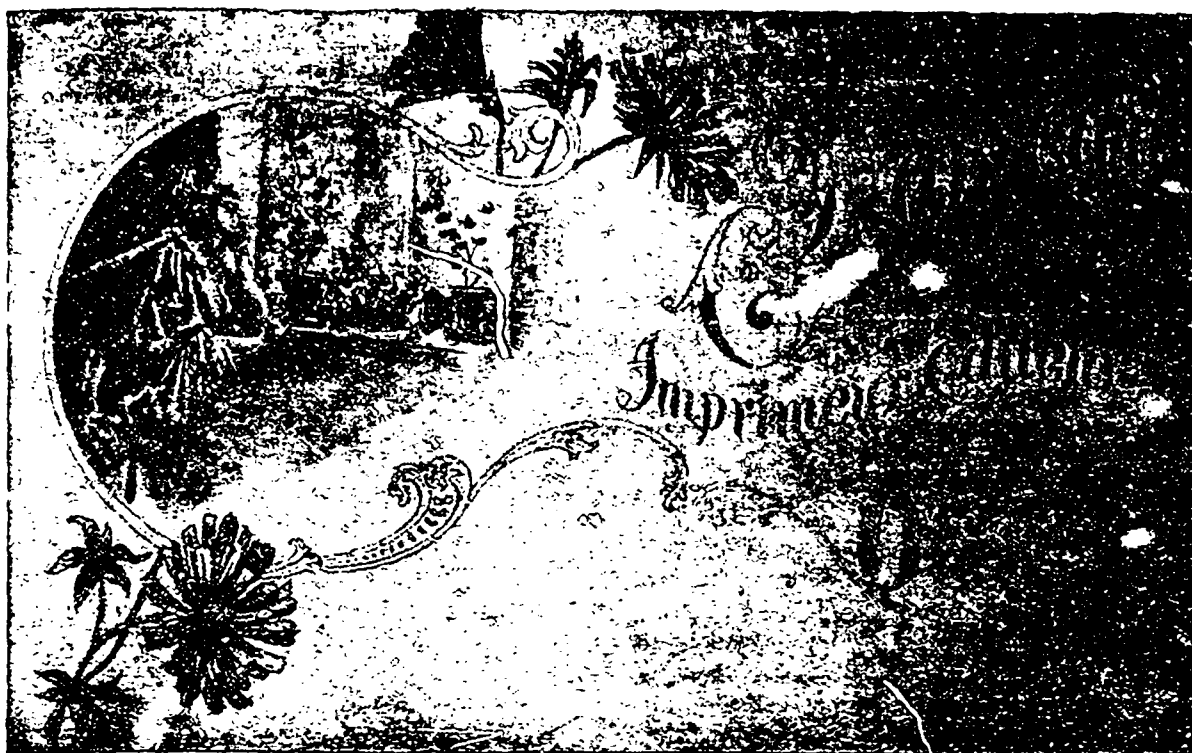
- Bianca, Griffiths, Christiania, 27 mars.
- Cleveland, Wisnes, Londres, 31 mars.
- Bothnia, Olansen, West Hartlepool, 8 avril.
- Golden Horn, Anderson, Hull, 2 avril.
- Asia, Iversen, Greenock, 2 avril.
- Nelle Moody, Larsen, Greenock, 2 avril.
- Prinds Leopold, Nilsen, Aberdeen, 10 avril.
- Ceres, Mathieson, Glasgow, 11 avril.

Partis pour le Canada

- Chrysolite, —, Christiania, 30 mars.
- Gunhilde, Bjornstad, Copenhagen, 1 avril.
- Walter, —, Mandal, 26 mars.
- Carin, —, Mandal, 2 avril.
- Dagny, —, Mandal, 2 avril.
- Victory, —, Mandal, 31 mars.
- Walle, Johnson, Mandal, 26 mars.
- Erlegg, —, Dublin, 9 avril.
- Queen of the East, Sorensen, Londres, 4 avril.

Partis pour Montréal

- Fremosa (s), Tait, Palermo, 30 mars.
- Flamboro (s), Kroogs, Catania, 29 mars.
- Sarius (s), —, Anvers, 9 avril.
- Bellona (s), —, Messina, 3 avril.
- Sarna (s), Aitken, Londres, 4 avril.
- Escalona (s), —, Marcellis, 10 avril.
- Tenmore (s), Reid, Londres, 12 avril.
- Feliciana (s), Gilmore, Anvers, 12 avril.
- Mennon (s), —, Londres, 14 avril.
- Stilian (s), —, Grafton, 9 avril.
- Christiania (s), Kells, Hambourg, 11 avril.



Les **Manufacturiers, Marchands, Industriels, etc.**, pourront faire exécuter, à l'Imprimerie Darveau, les **vignettes** dont ils auront besoin pour leur genre d'affaires, soit d'après **dessin, photographie ou reproduction**, à des conditions faciles. Catalogues illustrés, etc.
Aussi, impressions de toutes sortes exécutées promptement. **Téléphone 581.**

TABLEAU DES FAILLITES CANADIENNES, POUR LE 1er TRIMESTRE DE 1896
compilé par l'Agence Mercantile R. G. DUN & Co

PROVINCES	NÉGOCIANTS		INDUSTRIELS		COMMERÇANTS		DIVERS		BANQUES		
	No.	Actifs.	Passifs.	No.	Passifs.	No.	Passifs.	No.	Passifs.	No.	Passifs.
Ontario	416	\$1,555,982	\$2,316,638	127	\$518,247	284	\$1,777,361	5	\$21,050	2	\$32,000
Québec	229	2,120,492	2,743,286	34	500,729	194	2,240,557	1	2,000
Nouvelle-Bretagne	23	114,219	143,938	3	22,400	20	121,538
Nouvelle-Écosse	26	74,450	124,500	4	47,000	22	77,500
Manitoba	21	349,705	315,976	5	7,500	16	308,476
Prince-Edouard	17	26,780	76,682	4	14,900	11	58,982	2	2,500
Île-du-Prince-Edouard	6	17,300	24,500	6	24,500
Total	738	\$4,258,028	\$5,745,540	177	\$1,110,776	553	\$4,608,914	8	\$25,850	2	\$32,000
Total 1895	536	3,400,506	4,220,195	108	980,568	444	3,131,472	4	108,155	1	68,050
Alaska	4	\$16,970	22,027	1	9,000	3	13,027
1895	29	725,108	1,186,824	2	56,939	27	1,129,885

RESINE,
HUILE DE LIN,
CAUSTIQUE,
GOMME A TEINDRE,
INDIGO, VITRIOL,
COUPEROSE, ETC.,
LIQUEURS, EPICERIES.

MAZ. TURCOTTE & Cie
QUEBEC.

Téléphone 7227.

The THOS. F. G. FOISY PIANO MFG CO

Fabricants de
PIANOS DROITS, CARRÉS et à QUEUE.



Font le commerce de gros et de détail. Les communautés religieuses ont tout intérêt à s'adresser à cette maison.
Les pianos canadiens fabriqués par la maison, sont garantis pour sept ans.
Pianos faits à ordre pour convenir à l'aménagement des salons.
Les grandes réparations seulement sont faites par la maison Foisy, et exécutées dans le plus bref délai sur le même principe que les pianos neufs.
Agents demandés dans toutes les parties du pays.

Nous avons toujours en magasin un assortiment
D'ORGUES des meilleures fabriques

Toute communication The **THOS. F. G. FOISY PIANO MFG. CO.,** 214 rue Papineau MONTREAL.

Les marchands qui s'intéressent à leurs clients ont toujours en stock le **ANCHOR WEAKNESS CURE**

Lecture pour les dames

MODES PARISIENNES

Pour porter avec une jupe de soie noire, on fait des blouses de mousseline de soie noire, sur lesquelles on dispose des motifs d'application blanche, selon son goût. On peut se servir pour cela d'une dentelle usée, dont on découpera les fleurs et les bordures. Si à ces applications de dentelles on ajoute quelques paillettes semées dans les intervalles, on obtient un corsage des plus habillés, surtout si on joint à tout cela quelques turquoises de divers grosseurs. Inutile de dire que ces turquoises sont fausses et percées comme des perles, pour qu'on puisse les couler facilement. Les fleurs et motifs de dentelle, soigneusement découpés, sont cousus très finement sur la mousseline de soie.

Pour les costumes de lainage, on fait aussi beaucoup d'applications sur drap blanc. Ces applications sont parfois en velours découpé, ou simplement en passementerie très fine. Sur les costumes complets, à jaquette assortie, cela fait très bon effet. Pour fermer un vêtement de ce genre, on est revenu aux brandebourgs avec olives de passementerie. Cette façon de boutonner permet de porter la jaquette ouverte ou fermer à volonté.

Une des fantaisies du moment est le tulle, qu'on emploie pour toute sorte d'usages. D'abord comme garniture de chapeaux de printemps, puis comme fraises, jabots et garnitures pour le bas des manches. Nous parlons en ce moment du tulle illusion, mais on prépare aussi de jolies têtes en tulle point d'esprit.

On porte sur les chapeaux des jardins entiers. Il semble qu'il n'y ait pas assez de feuillages énormes et toute sorte de fruits.

La tendance de la mode est aux corsages à basque. Le dernier genre adopté est la casaque à gilet à jabot, à devants courts et basque légèrement ondulée derrière et des cotes. Le gilet peut être en mousseline de soie drapée et le jabot en même mousseline, ornée d'une jolie dentelle jaunie. On peut aussi faire un gilet de satin croisant devant, orné d'une double rangée de beaux boutons.

Voyons un peu les manches. Certaines grandes maisons de couture ont l'intention de revenir aux manches plates. Elles opèrent une transition en les garnissant dans le haut d'un bouffant très court et très mouvementé, avec l'intention bien arrêtée de diminuer peu à peu le dit bouffant, pour arriver à laisser la manche toute plate. Cette façon est fort jolie surtout avec les robes faites en deux sortes de tissus. On portera cette saison beaucoup de robes peu serrées comme trame, telles que les treillis et les étamines, et on mélangera les treillis à fleurs avec les treillis unis. Rien ne sera plus joli qu'une manche plate, bien drapée sur toute la longueur, en uni, avec un joli bouffant serpentine en tissu à fleurs. La même combinaison sera à recommander pour les tissus de coton. Puis, si on veut rendre la toilette tout à fait gracieuse, on serrera autour de la taille devant et passant sous la basque du corsage derrière (étant donné que ce corsage est à devants courts, dégagant les hanches) une cein-

ture en ruban formant un nœud simple derrière et descendant en longs pans jusqu'au bas de la jupe. Nous conseillons de couper le ruban en deux sur la longueur pour la partie qui doit entourer la taille, afin d'avoir moins d'épaisseur à la ceinture. Le ruban est toujours une des plus jolies garnitures qu'on puisse choisir et une main adroite sait toujours en tirer bon parti. C'est ainsi qu'en achetant du ruban rayé en long, on le transforme en galon d'ornement, à l'aide de paillettes dont les nuances sont combinées avec les couleurs du ruban. On peut aussi faire soi-même les galons de tulle pailletés qui se vendent si cher et sont un des ornements les plus à la mode, en ce moment, pour les chapeaux habillés. — *La Saison.*

LE RETOUR DU TURBAN

Un grand journal de modes anglais, le *London Millinery Record*, dit que l'inexprimable Ottoman donne le ton à la mode, sur certains points du moins. Ainsi, le turban revient à la mode. Cette coiffure consiste en une petite forme ronde avec sommet incrusté de brillants et entouré de tulle, uni ou pailleté au goût. Une aigrette est plantée au côté gauche, et le turban est retenu fixe au moyen d'épingles décoratives. La toque turban se portera avec décolleté tempéré par un nuage de tulle ou de filet pailleté à l'avant de la garniture du turban.

SOUPE COUSINE

(Recette nouvelle)

Hachez oignons bien fin, faire frire dans le beurre. Une boîte de tomates, une pinte de lait. Mettre bouillir vingt minutes. Assaisonner, passer au tamis. Mettre au feu avec boîte de petits pois, trois jaunes d'œuf, battus avec un bol de crème douce. Ajouter une cuillerée à soupe de coin starch.

La BANQUE NATIONALE

VENDREDI, le 1er MAI prochain et après cette Banque paiera à ses actionnaires un DIVIDENDE de DEUX POUR CENT sur son capital pour le semestre finissant le 30 avril prochain. Le livre des transports d'actions sera fermé depuis le 16 au 30 avril prochain inclusivement. L'assemblée annuelle des actionnaires aura lieu au bureau de la Banque, Basse-Ville, MERCREDI, le 20 MAI prochain, à 3 hrs. p.m. Les procurations pour voter devront, pour être valides, être déposées à la Banque cinq jours francs avant celle de l'assemblée, c'est-à-dire avant 3 h. p.m. mercredi le 13 mai prochain (jeudi le 14 mai étant fête légale).

Par ordre du Bureau de Direction.

G. CREBASSA,

Quebec, 27 mars 1896. Gerant-General.

A. A. DECHÊNE

CHAPELIER ET MANCHONNIER Gros et Detail

96 Rue St-Joseph

Enseigne du Chapeau d'or

Offre à l'occasion de son déménagement et de l'agrandissement de son commerce :

Une réduction énorme

sur tout achat de chapeaux.

★ ★ ★ ★

Visite sollicitée à la nouvelle adresse.

NOUVEAU TANNAGE

Voici qui intéressera les tanneurs de Québec. Nous lisons dans le *Shipping List* de New-York qu'un nouveau tannage le canaigre, est en usage dans le Kansas. L'article ne donne pas d'information sur la nature ni la provenance de cet extrait, mais énumère les avantages qu'il offre sur la pruche et le chêne. Ceux qui emploient disent qu'il revient à 25 p. cent leur marché que l'écorce de chêne et fait de tout aussi bon tan, avec cette différence qu'il tanne beaucoup plus vite.

Comparé à la pruche, le canaigre est de moins et fait de meilleur cuir. Le gambier, qui est employé simultanément avec la pruche, coûte 1/2 de plus que le canaigre et donne 1/2 de moins en plus. L'extrait de gambier est tiré d'une partie des Indes Orientales.

—(o) (o)—

MARCHÉ DE DETAIL DE QUÉBEC

Québec, 14 avril 1896.

Bœuf 1ère, qualité, par 100 lbs..	9.00
" 2e	8.00
" 3e	6.00
" par livre.....	9.05
Veau, ".....	0.08
Mouton, ".....	0.07
Agneau.....	4.00
Porc frais par 100 lbs.....	5.00
" par livre.....	0.12
Porc, salé, par baril.....	14.50
" par livre.....	0.10
Jambon, frais, par livre.....	0.06 1/2
" fumé.....	0.09
Farine Hungarian..... par baril	4.25
" Extra.....	3.60
" Forte à boulanger.....	4.00
" Extra du print.....	3.75
" Superfine.....	3.60
" Fine.....	3.35
" en poche, 98 lbs.....	1.55
" d'avoine..... par baril	3.50
Blé d'Inde, blanc.....	2.40
" jaune.....	2.25
Salmon No 1, baril 200 lbs.....	16.00
" par livre.....	0.12
Morue verte, par baril.....	4.50
" en draft.....	4.70
" par livre.....	0.04
" par quintal.....	4.50
Huile de morue, par gallon.....	0.25
Hareng Labrador No 1, baril.....	4.50
Volailles, par couple.....	0.70
Poulets du printemps, par couple.....	0.60
Dindes, par couple.....	2.00
Perdrix.....	0.50
Canards noirs.....	0.75
Patates (Early rose), minot.....	0.2
Avoine, par minot, 34 lbs.....	0.25
Beurre salé, par livre.....	0.17
" frais.....	0.15
" en pains.....	0.20
Fromage, par livre.....	0.12
Œufs, par doz.....	0.18
Foin, par 100 bottes.....	10.00
Paille.....	4.00
Bois par corde (2 1/2 pieds).....	3.50
" (3 " ").....	3.50

Physens, de Villers & Co

...IMPORTATION DE...

MATERIAUX de CONSTRUCTION
Fers, Aciers, Marbre, Pavés et Pavés
Céramiques, Tuyaux pour Drains, Ciment,
Briques Réfractaires, Vitres,
Glaces, Etc., Etc.

MARCHANDISES EN MAGASIN

Plinthes en Ciment Fire Proof, la verge
Tuyaux en Gres Cérame pour Drains, de 6 à
9 pouces, la verge
Pavés Céramiques, la verge carrée de 15
Pavements Céramiques, la verge carrée de 15
Chemises en marbre de
Ciment, Plâtre, Briques Réfractaires, Ciment
réfractaire, Tablettes en Marbre

Bureau 204 St-Jacques - Montréal
Magasin 6:Lo Royer - - -

FAGUY, LEPINAY & FRERE GRAINS de SEMENCE

262, Rue et Faubourg St-Jean
Grand détail en Nouveautés de tous genres

Toujours en stock, assortiment complet en
Etoffes a robes, Lainages et Cotton-
nades, Valises, Fournitures de
maisons, Tapis, Prelarts, Rideaux,
Couchettes en fer et matelas, Etc.

POUR MESSIEURS :
Grand stock de
TWEEDS, SERGES ET
DRAPS, et CHAPEAUX feu-
tre printemps et été.

L'attention des familles est respectueusement sollicitée.

Blé fife, rouge et blanc du Manitoba
Blé blanc de Russie,
Blé à barbe d'Ecosse,
Avoine, pois, lentille, sarrazin, etc.
Graine mil canadien et américain, etc
Plâtre à terre.

Aussi: Fleur, Lard, Jambons, Barley, etc.
J. B. RENAUD & Cie
126 à 140 Rue St-Paul, QUEBEC

POISSON!

Derniers arrivages
Hareng Extra Large qrts. & demi qrts.
" No 1 " "
Morue, Saumon, Truite, etc.

— PAR —
GEO. TANGUAY,

Bureau: 48, rue St-Paul
Magasin: 33 & 35, 34 & 36 St-André
Quais: rue St-André & Dalhousie
Aussi: Fleur, Lard, Grains etc

La Compagnie **CAOUTCHOUC**
Canadienne de ..
DE MONTREAL
CAPITAL \$1,500,000

Manufacturiers {
..... de... {
Clagues, Pardessus,
Bottes, Tuyaux,
Courroies, Paquetages,
Etc., Etc.

Nous attirons l'attention du com-
merce sur nos nouveautés en Clagues et
Pardessus, formes nouvelles, qualité et
fini garantis.

Bureau principal:
333 et 335 rue St-Paul
MONTREAL.
Succursales à TORONTO et WINNIPEG.

C. E. TASCHEREAU
— NOTAIRE —

Argent à prêter sur hypothèque à la
ville et à la campagne par grosses ou
petites sommes.

Facilités spéciales pour les fabriques et
les municipalités.

Déventures Négociées
No 119 rue St-Pierre
QUEBEC.

Téléphone 497.

SIMÉON GOSSELIN & Cie
MANUFACTURIERS DE
Vermicelli et Macaroni
160 RUE SAUVAGEAU
QUEBEC

L. G. CHABOT
RELIEUR ET REGLEUR
34 Côte Lamontage, Québec

Cet établissement, quoique récemment fondé est déjà
l'un des plus encouragés, grâce à ses prix modérés et à la
satis action donnée au public en faisant de l'ouvrage de
première classe.
Toute commande sera exécutée promptement à des
prix défiant toute concurrence.
Une visite est sollicitée afin de s'assurer ses prix.

Hector Grenier

MARCHAND-QUINCAILLIER

(EN GROS ET DETAIL)

436 Rue Saint-Jean, Québec

Ayant agrandi son commerce, invite les commandes en
FERRONNERIE POUR CONSTRUCTION, CARROSSERIE et
MEUBLES, PEINTURES, HUILES, VERNIS, VITRES ETC
ARTICLES DE CHASSE ET DE PÊCHE,

PLATRE DU NOUVEAU-BRUNSWICK ET CIMENT DE PORTLAND

Spécialité: **ARTICLES DE PLOMBERIE**

Téléphone 549

O. Picard & FILS

Plombiers, Gaziers, Ferblantiers, etc.

Poseurs d'APPAREILS DE CHAUFFAGE
à air chaud, à eau chaude et à la vapeur.

Pose d'appareils électriques les plus perfection-
nés et les plus modernes.

Installation de **Sonnettes Electriques.**

199 Rue St-Jean, Québec.



Pour les Produits exquis de **L'UNION SARDINIÈRE**
du St-Laurent

Adressez-
vous à **O. TALBOT**

qui a contracté avec la Compagnie la vente de tous ses
produits:

SARDINES { à l'huile,
en saumure.

HUILE D'OLIVE extra fine

Pour cotations, voir page 30

53 Rue St-Pierre
BASSE-VILLE
Bureau de GEO. DEMERS
Couturier.

Index classifié des annonces

Architectes	
D. Ouellet	25
A. Jos. Pageau	25
Tanguay & Vallée	25
Assurances	
La Canadienne (vie)	18
Quebec Fire Ass. Co	5
Avocats	
L. N. Carrier	25
L. G. Demers	25
J. A. Dionne	25
F. X. Drouin	25
Banques	
Banque Jacques-Cartier	18
Banque Nationale	18
Peoples Bank of Halifax	18
Banque de Québec	18
Billards	
E. L. Ethier & Cie	5
Bimbeloterie	
Jos. Amyot & Frère	2
J. B. Bedard & Frère	18
Bolasseau & Marcotte	8
Bois travaillés	
Simon Peters	31
Caoutchouc	
Cie Canadienne de Caoutchouc	15
Charbons et Matériaux de construction	
Ghysens, de Villers & Co	14
A. R. Pruneau & Cie	1
Chemins de fer	
Lotbinière & Mégantic	5
Quebec & Lac St-Jean	
Confiseurs	
J. B. Allard & Fils	11
Cuir et Chaussures	
J. H. Bégin	27
J. H. Jacques	1
Jobin & Rochette	2
Charles E. Roy	8
Divers	
La Brasserie de Beauport	32
J. U. Gervais propriétaire du Restaurateur	18
Patinoir à Boulettes	5
A. G. Picard (boîtes en carton)	25
Société Artistique canadienne	8
Un livre d'actualité (Magnan)	21
Washington Building Trust Co	21
Épicerie, Denrées alimentaires et Vins	
Beattie & Elliot	7
T. Blouin & Cie	21
S. Gosselin & Cie (vermicelle)	15
Langlois & Paradis	2
Laporte, Martin & Cie	2
Leclerc & Leclerc	32
N. Rioux & Cie	2
E. Roumillac	25
L. Toussaint & Cie	25
Naz. Turcotte & Cie	2
Union Sardiniero	15
Fabricants de Tabacs et Cigares	
F. Kerock & Cie	1
B. Houde & Cie	19
Fers et Métaux	
Beaver File Works (limes)	2
Cie Chicoutimi	25
Cie du Gaz de Québec (poeles)	7
J. E. Martneau	21
Mechanics Supply Co	7
Eusébe Picard	27
J. H. E. Plainoudon & Cie (coffres forts)	28
Torreau & Racine	27
Hector Greulier	15
Fourrures	
A. A. Déchêne	14
A. L. G. Dugal	21
J. B. Laliberté	28
Z. Paquet	3
Grains et Provisions	
F. Kirouac & Fils	32
J. A. Plamondon	25
Ford. Pollquin	11
J. B. Renaud & Cie	15
Geo. Tanguay	15
Hotels	
Hôtel Biendeau	8
Hôtel Victoria	8
Librairie et Papoterie	
J. A. Langlais & Fils	8
Pruneau & Kirouac	25
J. B. Rolland & Fils	18
Liquidateurs	
D. Arcand	25
Neuvillo Belleau	25
Alfred Lemieux	25
Paradis & Jobin	18
Machines, Voitures, etc.	
Wilbrod Bertrand	32
Carrier, Laité & Cie	8
Compagnie de Matériel de Laiterie	8
J. F. Guay (électicien)	21
Lattimer & Legaré	7-20
W A Ross	1
Musique	
Hudon, Paradis & Cie	7
The Theo. F. G. Foley Piano Mfg Co	13

Négociants on Tabacs et Cigares	
Jos. Cote	25
Drouin Freres & Cie	5
Notaires	
C. E. Taschereau	15
Nouveautés en gros	
John Fisher Son & Co	1
Gauvreau, Belleau & Cie	2
McCall, Sheehy & Cie	2
A. Racine & Cie	28
Thibaudeau Frères & Cie	2
Nouveautés en détail	
L. G. Dumas marchand-tailleur	27
Faguy, Lepinay & Frère	15
Peinture et Décoration	
B. Leonard	7
Pharmacie	
J. Emile Roy	1
Photogravure	
C. Darveau	13
Plomberie	
Geo. Brousseau	32
O. Picard & Fils	15
Vaudry & Matto	27
Reliure	
L. G. Chabot	15
Vernis	
Baylis Mng Co	8
Vinagre	
Eureka Vinegar Works	25

DERNIERE HEURE

LES FAILLITES DE LA SEMAINE

D'après R. G. Dun & Co

Ont.	Québec	Aut	prov	Total	1895
Avril 9	17	14	2	33	27
Mars	118	72	26	216	190

Aux États-Unis, il y a eu 209 faillites contre 207 l'an dernier.

Marchés de Montréal
16 avril 1896.

La Bourse locale est sans activité. Le blé à Chicago est toujours animé et en hausse. 66½ septembre.

Marché local : pois 58 à 59 ; avoine No 2 28½ à 29 , mais, droits payés 45 à 47 ; orge à moulée 38 à 39, à drèche 52 à 54 ; sarrasin 38 à 40.—Farines : Hiver 4.25 à 4.40 ; Str. Roll., 3.85 à 3.90, en sac 1.85 à 1.90 ; Extra en sac 1.65 à 1.75. Farines d'avoine : Standard 3.00 à 3.10 ; granulée 3.10 à 3.20 ; roulée 2.80 à 2.90 , blé roulé, le 100 lbs 2.40 à 2.50. Son \$14 à 15 ; gru 15 à 16 ; moulée 19 à 20.

Fromage toujours calme, mais les détenteurs des stock restants tiennent leur prix, espérant les obtenir jusqu'à l'arrivée du fromage nouveau. Le plus beau est ferme à 8½c. Le beurre est ferme et assez demandé. Le township fait 20 à 21. Les œufs sont en baisse : 13½ à 14 Sucre d'érable, 7½ à 8c. Fèves : \$1 à 1.05 au char. Pommis de terre 30 à 32c. le sac.

Le lard est en baisse à Chicago, ferme à Liverpool. Marché local irrégulier : Lard can. \$13 à \$14 ; jambon 7½ à 9½ ; bacon 8½ à 9½ ; saindoux 8c., commun 6½.

NOTES DE CHICOUTIMI
Chicoutimi, 13 avril 1896.

Une nouvelle société vient de se former entre Armias Lapointe et Edgar Lapointe, pour faire le commerce d'épicerie en la ville de Chicoutimi, sous la raison sociale de "Lapointe & Cie".

Il est rumeur que "La Société de fromage et de beurre de St-Alexis de la Grande Baie" a vendu sa fromagerie et buanderie à Firmin Paradis et Ernest Lavoie.

La maison St-Pierre abandonne les affaires ce printemps. Elle a fait annoncer une grande réduction

Nous avons depuis la semaine dernière une température très agréable. Il fait chaud. La neige fond extraordinairement. Sur la propriété de la Banque Nationale où il y a quelques érables, on a fait couler ces arbres. C'est une petite sucrerie en pleine ville.

—()o()o()o()—
LA SEMAINE A QUÉBEC
Québec, 17 avril 1896

Peu de changement encore dans la situation générale. Le statu quo se maintiendra jusqu'à l'ouverture de la navigation intérieure. Cependant, on croit voir quelque amélioration dans les rentes de fonds depuis quelques jours.

En nouveautés, les affaires sont calmes ; les voyageurs s'apprêtent à reprendre la route.

Cotes corrigées avec soin cette semaine et portant d'assez forts changements en articles d'assortiment général, allumettes, anis, barley, houblon, indigo, soda. Révision complète des prix des conserves, faite avec un soin extrême, de manière à bien renseigner nos lecteurs au début de la nouvelle saison. On nous signale aussi une baisse sur les gins Nolet.

Le beurre est ferme ; on remarque que le frais reçu jusqu'ici laisse à désirer en qualité. Le fromage est toujours stationnaire. Les œufs donnent signe de baisse d'ici à la semaine prochaine.

En ferronnerie, on nous signale un seul changement en plus sur fer en barre.

A de récents encans qui ont eu lieu à New-York, le marché canadien a pu se approvisionner de thés verts à beaucoup meilleur marché que les importateurs ne peuvent faire venir de Chine. Les épiciers en gros de Québec en ont profité.

L'ouverture de la navigation aura pour effet de faire baisser un peu le riz.

Les sucres menacent de se maintenir avec tendance à la hausse. Les melasses nouvelles des Barbades ne seront pas chères.

Echos

L'homme continue à aider la nature. Charles Wagner avec son équipe d'hommes travaille toujours à démolir le pont de glace. Le dernier plan adopté est l'ouverture d'une coupe transversale sur toute la largeur du fleuve, du quai des Commissaires au quai Chabot à Lévis. Le Polaris a offert ses services à la Commission du Havre, à condition que celle-ci se rende responsable des avaries qui pourraient résulter.

La rupture du pont du Québec Central à St-Anselme sur la rivière Etchemin est un dommage sérieux pour le trafic de la région de Beauce. Les crues d'eau sont exceptionnelles un peu partout. A Montréal, le niveau s'est élevé de 38 pieds, presque à l'égalité du mur de revêtement qui protège la ville contre les inondations.

C'est maintenant le tour des marchands de nouveautés de constater une hausse de 20c sur leur assurance contre le feu. Les compagnies répondant qu'elles ont réduit les taux à St-Sauveur et ailleurs, mais qu'elles ont dû relever les prix sur quelques points spéciaux. Ce n'est pas ce que nous avons demandé. Québec a assez dépensé pour diminuer les risques des compagnies pour avoir droit à une réduction générale sans exception. Nous reviendrons sur ce sujet.

STOCKS DE QUEBEC

DERNIÈRES QUOTATIONS FOURNIES PAR
D. ARCAND, courtier

	Montant de l'action	Montant payé	Dernier Div. par an	Demandé %	Offert %	Dernière vente.
La Banque Nationale	30	30	4%	75-73	73½	
Quebec Bank	100	100	5%	119-118	119½	
Union Bank of Canada	60	60	6%	100-99½	99½	
Soc. de Prêts et Placements	100	100	7%	120-118	120	
Soc. Construction Permanente	50	50	7%	107-	105	
La Caisse d'Economie N. D.	400	100	10%	211-	211	
Quebec S. S. Co	100	100	6%	-	84	
Assurance de Québec	45	20	6%	75-75		
Quebec Gas Co	200	200	8%	-135		aucune sur le marché.
Quebec Street Ry Co	50	50	12%	220-150		
Quebec & Levis Ferry Co	100	100	8%	-135		"
Montmorency Elec. Power Co	100	100	6%	150-	138	et 139½
Cie Ostréicole de Québec	50	25		25-		
Montmorency Cotton Mng Co	100	100	8%	-150		
Riverside Manufacturing Co	100	75	le ann	Pair.		
Ch. fer Q. & L. St-Jean, obligations	£ 100	£ 100	5%	£ 34		
Grand Nord	£ 100	£ 100	5%			
Province de Québec, emprunt 1882, 5 %	500					110½
Cité de Québec, nouvel aqueduc, 5 %	1000					107
Commis. à barrières, débetures privilégiées						102½
" " " non privilégiées					50-	

L'ELECTRIQUE

M. H. J. Beemer est venu à Québec cette semaine, et nous avons eu le plaisir de l'entretenir pendant quelques instants de son projet de chemin de fer électrique. Il rapporte que les intéressés américains qui ont récemment visité Québec sont entièrement satisfaits du résultat de leur examen et convaincus qu'il y a un brillant avenir pour un Electricque à Québec. Le rapport de l'ingénieur Blackwell a été tout à fait satisfaisant. Si les choses retardent un peu, c'est uniquement parce que le marché monétaire est dans le moment encore très sensitif et ne s'est pas encore tout à fait remis de la crise nerveuse provoquée l'automne dernier par le message belliqueux du président Cleveland. Un jour, Londres achète les valeurs américaines; le lendemain, les revend toutes; ces fluctuations dureront tant que le Congrès siégera.

Les promoteurs du Québec Electricque n'attendent que le moment propice pour émettre leurs débetures et les lancer sur le marché.

M. Beemer espère tout de même être en état de commencer les travaux dès que la terre sera dégélée.

Bulletins de dernière heure

- Coaticook.—E. H. Paquette & Cie, m. g., W. C. Paquette seul propriétaire.
- Chicoutimi.—T. Boily & Fils, m. g., ab. des aff.
- Jos. Desgagné, navigateur, décédé.
- Simard & Fils, fonderie, ab. des aff.
- Dlle Marie Tremblay, modiste, do.
- Matane.—Bergeron Russell & Co, m. g., dissol. de soc. Aff. continuées par J.B.E. Bergeron.
- Québec.—Alex. Learmonth & Co, machinistes, affaires continuées.
- Beland & Martinoau, Lefebvre & Taschereau, liquidateurs. Roulant vendu, a rapporté \$38. 35.

—Omer Lecomte, stock \$1359.91 vendu 31c. dans la S à la Canada Crockery Co, Montréal; ameublement \$178.85 à J. U. Gregory; coffre de sûreté \$42 à M. Richard. Paradis & Jobin, liquidateurs.

Richmond.—J. Alexander & Co, m. g., stock vendu.

—W. H. Dubrulle, drapier, stk vendu. Ste-Flavie Stn.—Lebel & Cie, m. g., aband. des aff. Lebel parti pour Montréal.

—Jos. Roy, liqueurs, remplace Aimé Beaulieu.

St-Grégoire.—J. A. Héon, voitures, cession.

St-Leonard—Ed. Chassé, sellier, cession à demande de P. P. Mailloux.

Une seule faillite enregistrée dans le district cette semaine.

AUX MANUFACTURIERS

La ville de Chicoutimi est prête à offrir exemption de taxes, et un bonus raisonnable à l'industrie nouvelle qui s'établira la première dans ses limites et n'emploiera pas moins de 200 artisans.

Chicoutimi est le terminus oriental du chemin de fer du Lac St Jean, le chef-lieu du district; elle est éclairée à l'électricité, possède un bon aqueduc et une population de 3,500 âmes. Il y a dans la ville même un magnifique pouvoir d'eau, la main d'œuvre y est abondante et à bon marché, et les facilités sont excellentes pour l'expédition des marchandises par voie ferrée et par eau.

Pour renseignements, s'adresser à
J. D. GUAY, Maire.

AU COMMERCE

Les négociants et industriels qui nous lisent sont priés de prendre connaissance de l'annonce de notre atelier typographique, en tête de nos colonnes.

Nous avons un outillage d'imprimerie et pouvons fournir toute la papeterie usitée dans les affaires.

Attention et promptitude est notre devise.

M. Ch. J. Bertrand, de l'Isle Verte, qui succède à son père, a réuni hier ses principaux créanciers en cette ville. On voit rarement de pareilles assemblées de créanciers. Le bilan de la maison Bertrand comporte un actif trois fois plus considérable que le passif. M. Bertrand voulait simplement mettre les intéressés au courant de l'excellent état dans lequel il prend les affaires.

Quelques déplacements du 1er mai à la Basse-Ville: Beattie & Elliot, marchands de gros, quittent la rue Dalhousie pour s'installer au No. 13 rue St-Jacques.

C. Peverly, marchand d'huiles, se déplace du No. 19 au 26 rue St-Jacques.

Oct. Jacques, commerçant de produits, a loué tout le bas des grands entrepôts Chouard, quai Napoléon, et sous-loué partie à la maison P. G. Bussière pour entreposage. M. Jacques sera très bien installé. Les propriétaires ont fait faire un grand ponton et invitent la navigation à leur quai.

La maison de quincaillerie Chinic fait subir une toilette très élaborée à son nouveau magasin de la rue de la Fabrique. Les peintres de la maison Jos. Gauthier & Frère y travaillent dans le moment, et la boiserie, très belle, a été travaillée chez S. Peters.

La Cie Chinic a en outre commandé une installation de tablettes qui fera sensation. Les étagères en arrière des comptoirs offriront une surface lisse de fine boiserie en platane spécialement commandée pour l'occasion. Toute la marchandise sera enfermée dans des boîtes-tiroirs à fermoirs automatiques, avec l'échantillon vissé en bouton sur le parement extérieur de chaque boîte. Ce sera certainement la plus belle installation de quincaillerie de la ville et probablement de tout le Dominion. La Cie Chinic tiendra rue de la Fabrique une succursale de son commerce de détail de la Basse-Ville; on y trouvera les articles de tablette en général, avec un assortiment énorme d'articles de sport. Mentionnons particulièrement le célèbre fusil de chasse à tir rapide Burgess de Buffalo, dont la maison a le contrôle exclusif. Nous avons déjà parlé de cette arme à feu, après en avoir vu le premier échantillon chez le Dr Casgrain, de cette ville; c'est une merveille.

Petite correction.—Dans l'article sur le système métrique, page 4, lire 1760 yards au lieu de 1700.

L'ILE D'ANTICOSTI

Nous sommes informés que M. F. X. Drolet, de cette ville maître-machiniste bien connu, a reçu de M. Albert Peters, gérant de la maison Simon Peters, l'adjudication de toutes les machines qui seront requises pour les différentes bâtiments actuellement en construction chez M. Peters pour le compte de M. Henri Menier.

Nous félicitons sincèrement M. Drolet sur le superbe contrat qu'il vient d'obtenir.

Nous croyons aussi savoir que la maison Simon Peters a commencé, toujours pour le compte de M. Menier, à bâtir plusieurs chalands destinés au transbordement des matériaux et du bétail entre le steamer et l'île.

J. B. BEDARD & Frères

44 et 46 Rue St-Pierre
 QUEBEC.

Nous offrons au commerce un assortiment de balais des plus variés et de qualité supérieure, fabriqués par nous-mêmes. Nous garantissons nos balais pour être plus pesants, le prix étant le même, et plus soignés dans la main d'œuvre que les balais venant de l'étranger. Nous prions donc messieurs les marchands de voir nos échantillons avant d'acheter et, étant donné l'excellence de nos balais, d'encourager une industrie locale.

SITUATIONS VACANTES Pour AGENTS et COLLECTEURS à

Conseil d'Administration.
 L'Honorable J. G. LAVIOLETTE, M. C. L., *Président*,
 F. X. MOISAN, Négociant *Vice-Président*,
 Hon. H. G. MALHOTR, J. C. S.,
 Hon. J. E. ROBIDOUX Avocat, *Ex-Proc. Gén.*,
 A. S. HAMPDEN, *Vice-Prés. de la Banque Jacques-Cartier*,
 J. G. LAVIOLETTE, M. D.
 J. Ls, MICHAUD, A. P., *Préfet Clé. Jacq-Cartier*
 P. GARON, *Secrétaire*.

" LA CANADIENNE "
 Compagnie d'Assurance sur la Vie.
 S'adresser personnellement ou par lettre au
 BUREAU : 107, RUE ST-JACQUES,
 EDWICK IMPÉRIAL) CHAMBRES 30 e 31
 MONTREAL.
 ou à D. BUYS, avst. surt., 151 rue d'Aiguillon
 QUÉBEC.

PARADIS & JOBIN

COMPTABLES et LIQUIDATEURS

S'occupent

D'audition et de révision de livres. Collection de dettes.

Serviront d'arbitres dans les causes de compromis entre débiteurs et créanciers.

Liquidation d'affaires de faillites.

Agents pour la " NORTH AMERICA compagnie d'assurance contre le feu.

Bureau :

44 Rue Dalhousie

Râtisse de la Compagnie du Richelieu. Téléphone 187.

La Compagnie de PAPIER ROLLAND

Fabricants de PAPIERS extra fins, collés à la gélatine et séchés à l'air

Superfine Linen Record invariablement Ledger No 1 Canadian Linen Ledger extra fort.

Earnscliffe Linen Bond le " Sans Pareil " Standard Pure Linen toile, extra fin, très fort.

Crown Linen vergé, toile, excellente qualité.

Rolland Superfine beau Vêlin blanc, Donacona fort, superglacé.

Canada Vêlin blanc, superfin.

Ces Papiers n'étant pas surpassés pour l'excellence de la qualité et l'uniformité de la fabrication, sont partout reconnus comme tels, et acceptés de préférence aux plus beaux papiers importés, et se vendent aussi MEILLEUR MARCHÉ.

Demandez-les à votre librairie ou à votre imprimeur

N'acceptez pas d'imitations.

La Banque de Québec

INSTITUÉE 1818. INCORPORÉE 1821.
 Capital autorisé - - - \$3,000,000
 " payé - - - - - 500,000
 Reserve (rest) - - - - - 500,000
 BUREAU PRINCIPAL - - - - - QUÉBEC.
 CONSEIL D'ADMINISTRATION :
 R. H. Smith, Esq., *Président*.
 Wm. Withall, Esq., *Vice-Président*.
 Geo. R. Renfrew, Esq. *Sam'l J. Shaw, Esq.*
 G. LeMoine, Esq. *John T. Ross, Esq.*
 W. A. Marsh, Esq.,
 Thos. McDougall, *Gérant-général*.
 Succursales et Agences au Canada :
 Ottawa, Ont. Toronto, Ont. Pembroke, Ont.
 Montréal Est, Thorold, Ont. Trois-Rivières.
 rue Ste-Catherine. St-Roch de Québec.
 Agents à New-York—Bk. of British North Am.
 Agents à Londres—The Bank of Scotland.

La Banque Nationale

BUREAU CHEF QUÉBEC
 Capital payé - - - - - \$1,200,000
 DIRECTEURS :
 R. AUDETTE, Ecr., *Président*.
 A. B. DUPUIS, Ecr., *Vice-Président*.
 L'HON. JUGE CHAUVEAU, V. CHATEAUVERT,
 VEAU, Ecr., M. P. P.
 N. RIOUX, Ecr. NAZ. FORTIER, Ecr.
 J. O. VILLENEUVE, Ecr., M. P. P.
 GEORGE CREBASSA, *Gérant Général*.
 P. LAFRANCE, *Gérant Bureau de Québec*.
 Inspecteur.
 Succursales :
 Québec faubourg St-Jean. Ste-Marie, Beauce.
 " St-Roch. Chicoutimi.
 Montréal. Roberval.
 Sherbrooke. Ottawa.
 St-François Nord-Est, Winnipeg, Man.
 Beauce.
 AGENTS
 Angleterre : The National Bk of Scotland Londres
 France : Crédit Lyonnais, Paris, et Succursale
 MM. Grünebaum, Frères & Cie, Paris.
 Etats-Unis : The National Bank of the Republic
 New-York. National Revere Bank, Boston, Mass.
 Les collections reçoivent une attention spéciale et les retours en sont faits avec la plus grande promptitude.
 On sollicite respectueusement la correspondance

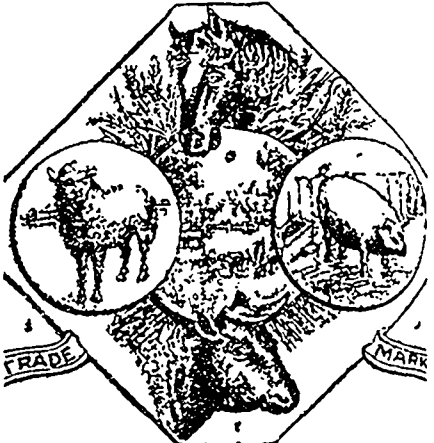
People's Bank of Halifax

Fondée en 1864
 BUREAU DE DIRECTION :
 PATRICK O'MULLIN *Président*
 JAMES FRASER *Vice-président*
 Hon. M. H. RICHEY—CHARLES ARCHIBALD
 W. J. COLEMAN
 Bureau principal : HALIFAX, N. E.
 JOHN KNIGHT, *caissier*.
 AGENCES :
 Québec North End, Halifax, N.E.
 Lévis, P. Q. Lunenburg, N.-E.
 Fraserville, P. Q. Canso, N.-E.
 Lac Mégantic P. Q. Edmundston, N.-B.
 Cookshire P. Q. Woodstock, N.-B.
 Wolfville, N.-E. Shediac, N.-B.
 Windsor, N.-E. North Sydney, C.-B.
 Port Hood, C.-B.
 CORRESPONDANTS :
 Montréal—Bank of Toronto.
 Terre-neuve—Bank of Nova-Scotia
 St-Jean, N.-B.—Bank of New-Brunswick.
 New-York—Bank of New-York.
 Boston—New England Nat. Bank.
 Minneapolis—North Western Nat. Bank
 Londres—Union Bank of London.
 Paris—Crédit Lyonnais.

LA BANQUE JACQUES-CARTIER

1862—BUREAU PRINCIPAL : MONTREAL—1886
 CAPITAL PAYÉ..... 500,000
 FONDS DE RESERVE..... \$25,000
 DIRECTEURS—L'Hon. ALPH. DESJARDINS,
 Président; A. S. HAMELIN, Vice-Président. A. L.
 DE MARTIGNY, DUMONT LAVIOLETTE, G.
 N. DUCHARME, TANCREDE BIENVENC,
 Gérant; E. G. ST-JEAN Inspecteur.
 Succursales :
 Montréal (St-Jean Bte.) Edmonton, Terr. N.O.
 " (St-Henri) Victoriaville
 " (St-Cunégonde) Valleyfield
 " (Rue Ontario) Fraserville
 Beauharnois, P. Q. Hull, P. Q.
 Ste-Anne la Pérade St-Hyacinthe
 QUÉBEC, St-Sauveur, N. Dion, gérant; Rue St.
 Jean, C. S. Powell, gérant.
 DEPARTEMENT D'EPARGNES—Au Bureau Prin-
 cipal et aux succursales.
 AGENTS A L'ETRANGER
 London, England—Crédit Lyonnais
 " —Comptoir National d'Es-
 compte, Paris
 Paris, France—Crédit Lyonnais
 " —Comptoir National d'Escompte,
 Paris
 New-York—The Bank of America
 " —The National Bk. of the Republic
 Boston Mass.—The Merchants National Bank
 " —The National Bk. of the Common-
 wealth
 " — " of the Republic
 Chicago Ill.—Bank of Montreal
 Lettres de Crédit pour voyageurs, etc., émises
 payables dans toutes les parties du monde.
 Collections faites dans toutes les parties du
 Dominion.

Demandez le célèbre... RESTAURATEUR de la santé de l'âme... des moustiques
 Préparé par CHS. G. de LORIMIER
 Médecin vétérinaire, JOUETTE, P. Q.
 Diplômé à l'Université-Laval de Montréal



Universellement reconnu comme la meilleure préparation nutritive et curative pour tous les animaux domestiques.
 Valeur du Restaurateur attestée par nombreux certificats.
 Vendu en boîtes de 1 lb chez les principaux pharmaciens et épiciers.
 Dépôt principal : J. U. GERVAIS & Cie
 Souls Propriétaires—Johette, P. Q.
 W. A. C. BALDWIN & Cie, Agents pour Québec.

Essayez les... **TABAACS EN POUDRE**

de **B. HOUDE & CIE**

350 Rue St-Jean, - - - **QUEBEC.**

Qui sont, savoir :

Rose No 1

Rose Extra

Rose et Fève

Naturel No 2



Halifax

Présiden
cc-présiden
rethral

X, N. E

Halifax, N.E
V.-E.

N.-B.
N.-B.
f. C.-B.
S.-B.

wick.

Bank

RTIER
REAL-1886
... 500,000
... \$235,000
JARDINS,
Ident. A.L.
DLETTE G
IEN VENU.

Terr. N. O

le
it; Rue St.

area Prin

nal d'Es
mpte, Paris

Escompte,
Paris

Republic
al Bank
Common
wealth
Republic

te., émiss
onde.
parties du

a santé de
ing... do
mestiques
MIER
"E. P. Q.
Montreal

ire prepar
ux domes

x certifica
ax pharma

& Cie
otto, P. Q.
Quebec.

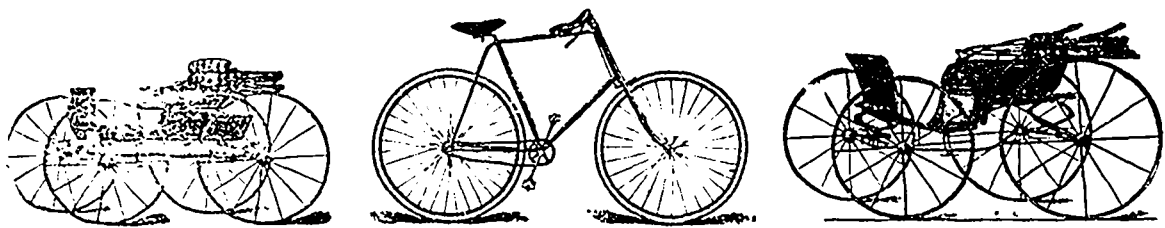
Le plus Grand Assortiment de

Voitures, Bicycles

..et..

Instrumentes Aratoires

Que vous Puissiez Voir à Vendre en Gros et en Détail.

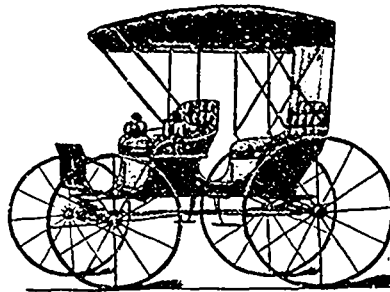


100 Patrons différents pour Voitures de Promenade.
400 Voitures reçues jusqu'aujourd'hui.

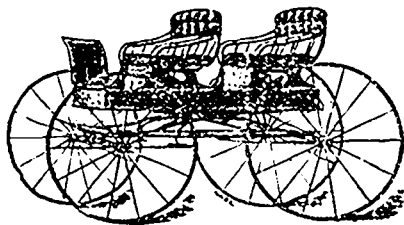
Beaucoup de Nouveaux Patrons

Toutes les voitures que nous vendons sont garanties.

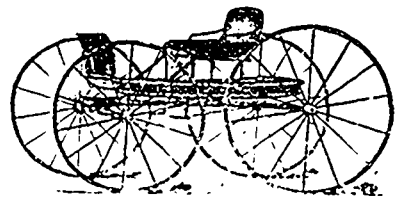
Nous sommes en position de vendre à meilleur marché que qui que ce soit.



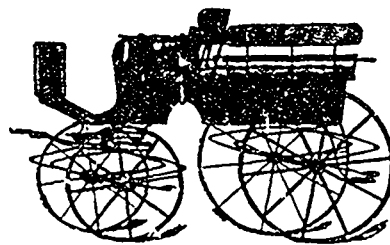
Catalogues de Voitures, Bicycles, Instrumentes Aratoires, Engrais Chimiques envoyés gratuitement sur demande.



Si vous êtes intéressé dans le commerce de voitures, ou si vous avez besoin d'une voiture, visitez d'abord notre établisse-



ment et vous verrez le plus grand et le plus complet de la Province, en suite demandez nos prix et laissez-nous



avoir votre ordre, nous vous garantissons entière satisfaction.

LATIMER & LEGARÉ

273-275, rue St-Paul et 24-32, rue St-Vallier

Aussi : Fraserville, P. Q.

QUEBEC

A. L. G. Dugal

NÉGOCIANT EN.....

Chapeaux et Fourrures



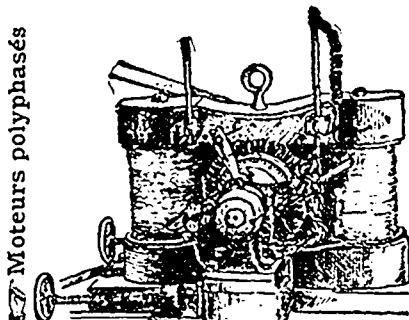
15 Rue Notre-Dame, Basse-Ville, QUÉBEC.

Ordres sollicités.

J. F. GUAY & Cie

524 RUE ST-VALLIER

Moteurs polyphasés



construits sur commande

Dynamos, Téléphones, Fils, Cables, Etc., Etc.

COFFRE DE SURETÉ A VENDRE

Un coffre de sûreté Victor, presque neuf, acheté de la manufacture l'an dernier, et sans la moindre usure. Capacité intérieure. 15 pouces sur 22.

S'adresser immédiatement à ce bureau.

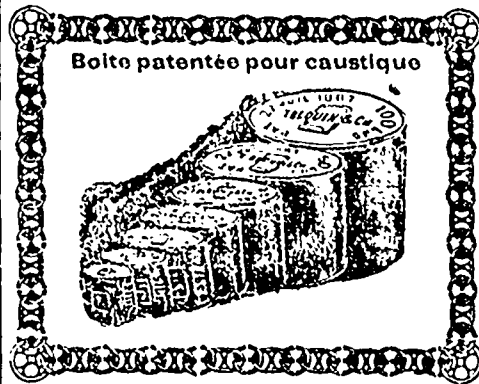
UN LIVRE TOUJOURS D'ACTUALITÉ

Nous recommandons tout particulièrement aux marchands le nouveau livre : *Manuel de Droit Civique*, par le professeur Magnan. Avec son index détaillé, ce livre répond à toutes les questions que peut se poser le citoyen. Précisément à cette époque où l'on ne parle que d'élections parlementaires ou municipales, son utilité éclate davantage. On y trouvera tous les renseignements nécessaires sur l'organisation politique du pays, les attributions respectives des divers gouvernements, sur le régime électoral, tout jusqu'à la formule du bulletin de vote et la manière de s'en servir. La question du suffrage y est traitée au long.

C'est le livre désormais indispensable dans toutes les familles. Il devrait aussi faire partie de la librairie de tout magasin général à la campagne.

On se le procure au prix du gros : \$6 la douzaine, en s'adressant à l'auteur C. J. Magnan, à l'Ecole Normale Laval, ou 150 rue St-Olivier, à Québec.

NOUVELLE EPICERIE En Gros



Boîte patentée pour caustique

T. BLOUIN

& CIE

146 RUE SAINT-PAUL

BASSE-VILLE.

Assortiment complet d'épicerie choisies avec soin et vendues

AU PLUS BAS PRIX du marché

Vous pouvez aussi vous procurer à la même enseigne les célèbres Savons et Caustiques de la manufacture T. BLOUIN & Fils, au prix de la manufacture.

Visite sollicitée.

J. E. MARTINEAU MARCHAND DE QUINCAILLERIES

EN GROS ET EN DETAIL

Enseigne de la Bouilloire

129 Rue St-Joseph, St-Roch - - QUÉBEC

Comme nous n'avons pas de frais de voyageurs de commerce à payer, c'est autant dont nous pouvons faire bénéficier l'acheteur.

Washington Building Trust Co'y

En peu de mots

Nos Actions de 7½ Ans, rapportant 8 p.c.

Sont vendues à \$70.00 par action ECHEANCE GARANTIE
Retrait après SIX MOIS si désiré avec intérêt.

Nos Coupons de 7 Ans rapportant 10 p.c.

Sont vendues au Pair (\$100 par Action).
Retrait après UN AN si désiré, au Pair.

Nos Actions de 90 mois, à paiements partiels

Sont vendues à \$1 de droit d'entrée et d'un paiement mensuel de 60c par action (Coût total \$55) Echéance garantie.
Retrait de ces actions peut se faire en tout temps, et est remboursable avec intérêt.

A l'Echéance toute Action vaut \$100 chacune
Cette Compagnie a aussi un Capital Garanti de \$400,000.00 payé.

Demandez le **PROSPECTUS**

J. L. ARTHUR GODBOUT, Gérant Succursale de Québec,
J. A. BOURBEAU, Agent spécial. 101 Rue St-Pierre.

Le **ANCHOR WEAKNESS CURE** guérit les femmes malades et les rend fortes

Table with columns for event type (Marriage, Quittance, etc.), names, and locations/addresses. Includes entries for J Bte Marquils and Alfred Lessard.

PORTNEUF

Table of legal transactions in Portneuf, including marriages, sales, and donations. Names include Ernest Cinqmars and James Power.

QUÉBEC

Obligations

Table of obligations in Quebec, listing names like Jean Dion and Bailhazar Bédard, and amounts.

Ventes

Table of sales in Quebec, including transactions for Société de Prêts and various individuals.

ROBERVAL (Lac St Jean)

Table of legal transactions in Roberval, including sales and donations. Names include Louis Martin and Alfred Simard.

Table of legal transactions on the right side, including marriages and sales. Names include J. B. Carbonneau and Eugène Brassard.

RIMOUSKI

Table of legal transactions in Rimouski, including sales and donations. Names include Pierre Gagnon and J. St. Laurent.

SHERBROOKE

Table of legal transactions in Sherbrooke, including sales and donations. Names include Louis C. D. St-Laurent and J.A. Archambault.

TÉMISCOUATA

Table of legal transactions in Temiscouata, including sales and donations. Names include Jules Rioux and Jos. D'Amour.

TROIS-RIVIÈRES

Table of legal transactions in Trois-Rivières, including sales and donations. Names include Jos. Gagnon and Ve Ad Pellerin.

LES VENTES PAR SHERIFS

Table of sales by sheriffs, including dates, times, and descriptions of property. Includes entries for H. J. Delisle and C. F. Franco.

Table of sales by sheriffs, including dates, times, and descriptions of property. Includes entries for De L. Desaulniers and Gen. Mining Ass.

ACTIONS CIVILES à Québec

Cour Supérieure

Table with columns: No, Nature de l'action, Demandeur, Défendeur, \$, Rap. Rows include cases like 158 Résil. donat., 160 Hypothéc., 166 Dette, etc.

Cour de Circuit

Table with columns: No, Nature de l'action, Demandeur, Défendeur, \$, Rap. Rows include cases like 1139 A. O. Bastien, 1140 Geo. Lemelin, 1142 Geo. Brousseau, etc.

Table of legal proceedings with columns: No, Name, Amount, Date. Rows include Jos. Goulet, L. J. Demers, Nap. Delisle, Philéas Normand, etc.

Chicoutimi

Cour Supérieure

Table with columns: Name, Amount, Date. Rows include Alexis Tremblay, Wm. Jos. Tremblay, etc.

Cour de Circuit

Table with columns: Name, Amount, Date. Rows include P. H. Boily, Irénée St-Pierre, Onés. Tremblay, etc.

Rimouski

Cour Supérieure

Table with columns: Name, Amount, Date. Rows include J. L. Pelletier, D. E. Landry & Cie., etc.

Cour de Circuit

Table with columns: Name, Amount, Date. Rows include Séverin Coté, Latimer & Légaré, etc.

PERSONNEL

M. V. Garand, l'habile comptable de la maison J. B. Laliberté, a été ces jours derniers l'objet d'une superbe manifestation de sympathie à l'occasion de son départ de la maison pour entrer dans l'industrie de la chaussure en qualité d'associé de la maison Migner & Goulet.

M. Brennan, le nouveau gérant du grand hôtel de Cacouna, était en cette ville ces jours derniers, au Victoria.

L'Union Musicale Palestrina a fait ses élections annuelles. La nouvelle direction est ainsi composée: Président J. A. Kirouac, de Pruneau & Kirouac, vice-président J. H. Chouinard; secrétaire, Jos. Kirouac; trésorier, Hon. Plante; bibliothécaire, A. Gosselin; ass. bibli., O. Gignac; accompagnateur, J. Art. Pâquet; maître de chapelle, N. J. Benoit. M. P. C. Turgeon a été adjoint au comité.

On a enterré cette semaine à Québec une vieille personne, Mlle Julie Tessier, dont le décès, suivant de près celui de M. Louis de Gonzague Bailharge, leve enfin le voile discret qui couvrait un véritable roman. Un roman charmant qui, inventé par le plus bel écrivain du monde, ne serait pas cru. Je ne sais plus quel membre de l'Académie Française a célébré dans des pages attendrissantes la fidélité conjugale dans la personne de deux vieux époux qui ne s'étaient jamais laissés, jamais querellés, jamais lassés l'un de l'autre, et surtout jamais trompés. Québec a vu mieux: un homme du meilleur monde,

ayant de la fortune, faire pendant cinquante ans la cour à la même personne, lui faire une visite respectueuse tous les jours sans y manquer, lui portant tantôt un bouquet, tantôt quelque cadeau plus substantiel. La mort elle-même, devant un tel dévouement, n'a pu les séparer que de quelques jours.

ORCHESTRE DE BOSTON

Les pressantes invitations qui ont été adressées aux Directeurs de l'Orchestre de Boston pour procurer à la société québécoise l'inestimable avantage d'entendre cette pléiade d'artistes distingués, ont été secondées par la gracieuse influence de plusieurs dames de la plus haute société de notre ville: lady Casault, Mesdames Andrew Thompson, W. D. Campbell, J. Hamilton, Jules Tessier, J. F. Wilson, A. H. Cook, E. A. Bishop, George Garneau, Anny Henry, et cordialement soutenues par nos artistes et connaisseurs le plus autorisés: Messieurs E. A. Bishop, Ernest Gagnon, Colonel J. F. Wilson, Noble Campbell, Gustave Gagnon, A. Ph Roy, L. J. Dressane, N. Levasseur, N. Crépault, Alfred Parc, Henry Fletcher, A. Lavigne, etc. La multiplicité de ces influences nous donne droit d'espérer une décision favorable qui est attendue d'un jour à l'autre. L'Orchestre de Boston compte quarante cinq artistes de la plus haute valeur, sous la direction magnétique du chef d'orchestre Emil Mollenhauer.

En France, une farine très employée est la farine de fèves, inconnue chez nous. N'y aurait-il pas là une ressource nouvelle à exploiter? La farine de fèves, lisons-nous dans le Marché Français, ne rend pas seulement de très grands services à la meunerie en lui permettant l'utilisation plus facile des blés possédant peu de gluten, mais son action très efficace, en vertu de ses propriétés chimiques spéciales, permet de diminuer notablement la quantité de blés exotiques, dits blés de force, dont les minotiers sont obligés d'aditionner leurs moutures. La farine de fèves permet ainsi d'écouler plus facilement les blés indigènes, et il en résulte une diminution de l'importation des blés étrangers qu'elle vient remplacer.

COURS STERLING

New-York, 16 avril, 11.00 a.m.—A vue 4.80%; soixante jours, 4.85%.

Bourse de Montréal

Montréal 16 avril, 1895.

Table of stock prices for various companies: Canadian Pacific Railway, Duluth Com., Duluth Preferred, Commercial Cable Company, Wabash, preferred, Montreal Telegraph Company, etc.

LOUIS G. DEMERS
AVOCAT
51 RUE ST-PIERRE, Québec.

F. X. DROUIN, C. R.
AVOCAT
61 RUE ST-PIERRE, QUEBEC
Téléphone 47

J. A. DIONNE, LL. L.
— AVOCAT —
56, RUE ST-PIERRE, QUEBEC
Bureau de la Banque l'Union TÉLÉPHONE 87

L. N. CARRIER
AVOCAT
101 RUE ST-PIERRE
Basse-Ville, Québec

ALFRED LEMIEUX
COMPTABLE ET LIQUIDATEUR
Successions en Faillites
— BUREAU —
No 61 Rue Saint-Pierre, Québec

NEUVILLE BELLEAU
— COMPTABLE —
★ CHAMBRE 2 ★
101 RUE ST-PIERRE, B.V.

ARGENT à prêter.

D. ARCAND
COURTIER, COMPTABLE ET LIQUIDATEUR

S'occupe spécialement de règlements d'affaires de faillite.
Possède la plus grande expérience et les meilleures relations pour agir comme intermédiaire entre débiteurs et créanciers pour effectuer des comptes.
S'occupe aussi d'administration et de règlement de successions et de placements d'argent.
Pourvoit aux achats et ventes d'actions de banque et de valeurs de toutes sortes.

BUREAU : 74 RUE ST-PIERRE QUEBEC

A. JOS. PAGEAU
Architecte, Dessinateur et
— Evalueur —

28 Pour commandes de plans d'églises, maison pour estimations, on pourra adresser au
No. 61 Rue St-Jean.

LE LANGUAY
Tangay & Vallée
Architectes-Dessinateurs
NOUVEAUX BUREAUX. 23 RUE D'AIGUILLON, QUEB.

DAVID OUELLET
ARCHITECTE - DESSINATEUR - EVALUATEUR
Bureau d'architecte, nouvelle installation
117 Rue St-Jean
Téléphone 314.
Atelier d'exécution : 87 d'Aiguillon
Téléphone 953

COMPAGNIE CHINIC

Basse-Ville - - - - - QUEBEC.

Blanc de Plomb
Qualités 1, 2 et "Genuine"
Couleurs à l'huile
Toutes nuances
Huile de Lin
Térébenthine
Articles d'Ingénieurs-Méc.
Garniture à Machine (Packing)
Cuoutchouc et Lau, Etc., Etc., Etc.

Qualités Supérieures

Bon marché exceptionnel

...Librairie MONTMORENCY-LAVAL...

PRUNEAU & KIROUAC

Libraires et Marchands d'Ornements d'Eglise,
et Articles de Fantaisie. etc., etc.

Nouvelle installation

46 Rue de la Fabrique - - - - - QUEBEC.

J. A. PLAMONDON A. G. Picard

FARINE, GRAINS
ET PROVISIONS

... En Gros ...

Coin des rues
Dalhousie, St-Andre & Avenue Bell
Téléphone 1108. QUEBEC.

Vient de recevoir:
15,000 minots d'AVOINE d'excellente
qualité, à vendre à grand marché.

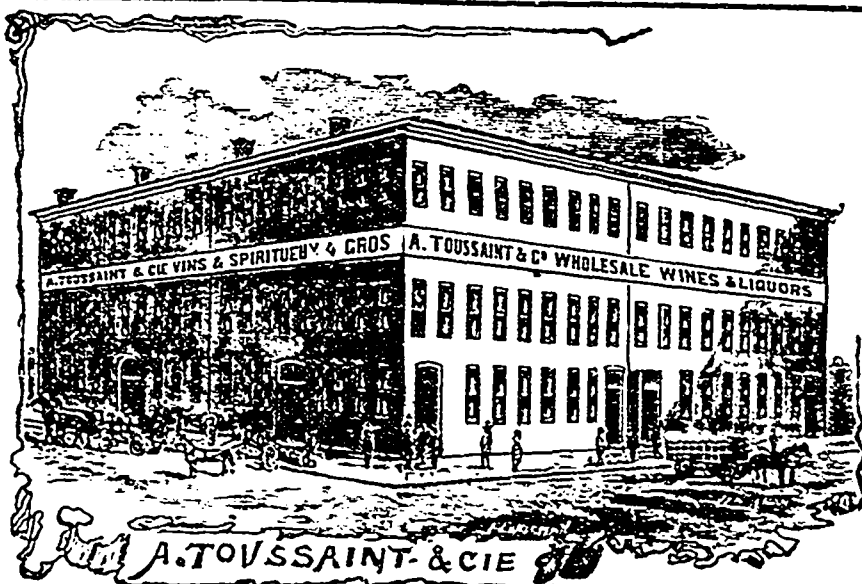
Manufacturier de
BOITES en CARTON

Nouvelle installation :
518-520 Rue ST-VALLIER

M. Picard vient de transférer son industrie de la rue Arago à la rue St Vallier, dans un local plus vaste.

Il pourra conséquemment doubler sa production.

Spécialité :
Boîtes pour Bijoutiers,
Pharmaciens, Etc., Etc



Importateurs et Fabricants de Vins
Coin Rues St-Paul et Dalhousie, B.-V., Québec.

Le ANCHOR WEAKNESS CURE rend fort et vigoureux l'Homme faible et épulsé.

Bulletin des Faillites

QUÉBEC

Hull—F. X. Martin, nouv., stock vendu.
 Montréal—Jos. Collotte, charbon et bois, ass. cr. le 21.
 —Pigeon, Gendron & Cie, épiciers, stock vendu.
 —Succ. Hugh McReady, épici., livres de crédits ann. en vente pour le 17.
 —Michel Gleeson, hotel, cession.
 —Globe Spice Mills Co, l'actif sera vendu le 20.
 —La Cie de l'Hotel Beau, actif ann. en vente pour le 20.
 —A. Lapiere, rest., dem. de cession.
 —A. Nelson & Co., fourrures, stk. vendu.
 —P. Picotte, entpr., cession.
 —Wm. Watts, chauss., ass. cr. le 18.
 —Succ. de A. Hurteau & Frère, ass. cr. le 17.
 —E. Fortier, épici., actif vendu.
 —P. Grace & Co., épici., actif vendu à Mme Grace.
 —A. Héty & Cie, hotel, actif en vente.
 —B. L. & I. Vipond, charbon et bois, immeuble ann. en vente pour le 29.
 Richmond—J. Alexander & Co, m. g., immeuble ann. en vente pr. le 7 mai.
 St-Bruno—Jos. Tremblay, m. g., dem. de cession.
 St Hyacinthe—S. La gelier, hotel, cess.
 Windsor Mills—René Racicot, nouv., immeuble ann. en vente pr. le 5 mai.

Cessions de biens dans les autres Provinces.

ONTARIO

Arnprior—Lang, Murphy & Anderson, nouv.
 —Geo. Halliday & Co., nouveautés.
 Blenheim—J. S. Upper, agent.
 Brockville—G. A. McMullen & Co., articles de toilette.
 Dunwich—D. Leitch.
 Hastings—J. W. Kendall, sellier.
 Lanark Tp—W. J. McDonald, marchand.
 Peterboro—Brown Bros., épiciier.

—○○○—

Régistre du Commerce

QUÉBEC

Berthierville—Mme L. Cadieux, mag. g., ent. en aff.
 Bedford—J. H. Knapton, m. g., reprend les affaires.
 Lac Mégantic—W. A. McLeod, livres, ent. en affaires.
 —Les Villeneuve, hotel, vente épuisée.
 —R. W. Andrews, ferguson, déménagé à Sherbrooke.
 —Nap. Gagnon, forgeron, reprend aff.
 Lévis—Eudore Bernier, médecin, entre en pratique.
 Montréal—Desbiens & Frère, tabac, nouv. société.
 —T. W. A. Duprat, tabac, abandonne les affaires.
 —May Bros., quinc., ent. en affaires.
 —Alf. Small & Co., lainages, (en liquidation) offre com. en vente.
 —C. Thibault & Cie, meubles, nouv. soc.
 —Yick, Lee & Co, m. g., nouv. soc.
 —Commercial Photo Engraving Co., nouvelle société.
 —J. W. Gourde & Co., fotogr., vente par huissier annoncée.
 —W. G. & G. G. Lemesurier, thés, W. G. Lemesurier cesse de faire affaires

sous ce nom et continue en son nom seul.

—C. D. Morin & Cie, épici., dissous.
 —Stone & Wellington, pépiniéristes, succursale fermée.
 —John Cox & Co, vernis, dissous.
 —Cox, Wilson & Co, vernis, nouv. soc.
 —Gault, Bros Co Ltd., incorp. accordée.
 —Labelle & Courtois, fabr. cigares, diss.
 —Smoke Preventer Co Ltd., incorporation accordée.
 —Société d'annonces, C. & N. Guindon faisant aff. sous ce nom.
 —A. Weisburgh & Co., tailleurs, nouv. société.
 —J. D. White & Co., épiciers, prémisses fermées.
 Québec—Béland & Martineau, bois, bal. d'actif vendu.
 —J. C. Gilbert, entrep. pompes funèbres, prend les aff. de Ét. Gilbert.
 St-Cyrille—Beurrerie de St-Cyrille, nouv. société.
 St-Ferdinand—S. Bilodeau & Cie, nouv., Dame S. Bilodeau seule propriétaire.
 St-Frs. Riv. du Sud—Gendron & Matte, hotel, sur le point de compléter des arrangements pour tout vendre.
 St-Jean—M. E. Dansereau, chauss., ent. en affaires.
 —St. Johns Stone China Wire Co., vendu au syndicat de Paris.
 St-Ls. de Gonzague—F. X. Leduc, m. g., sur le point d'aband. les affaires.
 Stanfold—J. R. Boisvert, m. g., a. a. n. d. et prend hotel.
 Scotstown—Mme McKay, modiste, reprend les affaires.
 West Wickham—A. Ouellet & Cie, moulins à scie, dissous.

(OFFICIEL)**DÉCLARATIONS DE SOCIÉTÉ**

"Goulet & Beaupré" agents généraux et fleur préparée—David Goulet et Jos. Beaupré tous deux de St-Roch de Québec, associés.

Club "Le Montagnais"—J. B. Letarte, Léon Boucher, C. Meunier, W. Savard, Elz. Dallaire et plusieurs autres, tous de Québec, formant partie du dit Club.

"J. B. Provost & Cie" épiciers—Joséphine Turcotte, de Québec, épouse séparée de biens de Jean Baptiste Provost, faisant affaires sous le nom ci-dessus.

Dissolution et déclaration de société :

"Les Quatre Saisons"—Geo. Robitaille, Oct. Dionne, Louis DeGonzague Belzil et Elz. Pichette tous de Québec, donnent avis que cette société est dissoute mais qu'elle est continuée par les dits Octave Dionne, Louis DeGonzague Belzil et Elz. Pichette sous le même nom.

"The Great West Life Ass. Co."—La Compagnie a été incorporée le 25 août 1891. Le siège principal de ses affaires pour la province de Québec, est à Montréal.

"C. Fecteau & Cie" chapeliers et manchonniers—Clovis Fecteau et Geo. Robitaille tous deux de Québec, associés.

"Jos. Drolet & Cie"—Emma Fouracre veuve de Alph. D. Labbé, et Jos. Drolet tous deux de Québec, faisant affaires comme marchands de tabac, cigares, etc., gros et détail et salon de barbier sous le nom ci-dessus.

"La Compagnie de Tricot de Lévis"

—La Compagnie de Tricot de Lévis a été constituée en corporation par lettres-patentes dans la province de Québec, accordées le vingt février 1896. La principale place d'affaires dans la province de Québec est au Village Lauzon, comté de Lévis.

—o:oo:—

Ventes par le Shérif

ARTIARASKA

Le Crédit Franco-Canadien, contre J. Galipeau. Une terre située dans le canton de Grantham. Vente en la paroisse de St-Frédéric de Drummondville, le 23 d'avril. R. le 3 mai.

Louis Boucher, contre Charles Labranche. Trois terres situées dans la paroisse de St-Pierre Baptiste. Vente en la dite paroisse, le 17 d'avril. R. le 25.

BEAUCE

Joseph Ernest Lessard, contre Eug. Dupuis. Une terre située dans le septième rang du canton de Tring. Vente en la paroisse du Sacré-Cœur de Jésus, le 21 d'avril. R. le 30.

GASPÉ

Sophia Louisa Stewart, contre Matthew Stewart. Les lots Nos. 113, 116, etc., à l'endroit appelé Maguasha. Vente au bureau d'enregistrement, le 16 juin, à 10 h. a. m., R. le 18.

KAMOURASKA

Dame Emerance Delima Grondin, contre Cyrille Pelletier, et Antoinette Soucy. Une terre et un terrain situé en la paroisse de Ste-Anne de la Pocatière. Vente en la dite paroisse, le 12 juin, à 10 h. a. m. R. le 15.

Auguste Martin, contre Thomas Bébé. Une terre située en le second rang des concessions de la seigneurie de Kamouraska. Un terrain situé en le 3ème rang de la dite concession. Vente de l'un à St-Louis, le 12 juin, à 10 h. a. m. et du 2ème le même jour à St-Pascal, à midi, R. le 16.

QUÉBEC

Sydney Robert Bellingham, contre Henry Gilbert Woods, autrement connu comme Henry Gilbert Carson Woods. Le lot No. 2883 au quartier du Préas. Vente au bureau du shérif, le 12 juin, à 10 h. a. m. R. le 16.

François Xavier Canac dit Marquis, contre Elie Drouin. Les lots Nos. 11, 13, 14 et 46 de la paroisse de Ste-Famille Isle d'Orléans. Vente en la dite paroisse le 12 juin, à 10 h. a. m. R. le 30.

Dame Marie Anna Parant contre Charles Giroux. Les lots Nos. 266, 267 et 273 de la paroisse de Beauport. Vente en la dite paroisse, le 5 juin, à 10 h. a. m. R. le 25.

La Cité de Québec, contre Joseph Nadeau et Joseph Hudon. Le lot No. 7 du quartier St-Roch. Vente au bureau du shérif, le 17 d'avril. R. le 23.

ST-FRANÇOIS

Richard Hudson, contre Israël Bérubé, défendeur et Denis C. Bérubé, curateur. Une propriété immobilière dans le deuxième rang, de Weedon. Vente en

la paroisse de St-Janvier, dans le dit canton, le 17 d'avril. R. le 31 juillet.

George W. Taylor, contre Marie Opportune Royer et al. Un lot de terre situé dans le village de Lennoxville. Vente en la paroisse de St-Antoine de Lennoxville dans le dit canton, le 16 d'avril. R. le 1er mai.

William Farwell, contre Adelaide W. Jeffery et al. Le lot No. 785 du quartier nord de la cité de Sherbrooke. Vente en la dite cité, le 16 mai à 10 h. a. m. R. le 31 août.

TROIS-RIVIÈRES

The General Mining Association (limited), contre The Three Rivers Gas Company alias La Compagnie de Gas des Trois-Rivières. Un terrain situé en la cité des Trois-Rivières. Vente au bureau du shérif, le 18 d'avril. R. le 11 mai.

Henri Joseph Delisle, contre Edouard Bellemare. Partie du lot No. 198 de la paroisse de Ste-Anne d'Yamachiche. Partie du lot No. 294 de la même paroisse. Une autre portion de terre située dans la concession sud de la Grande-Rivière. La moitié indivise d'une autre terre située en la dite paroisse d'Yamachiche. La moitié indivise d'une autre terre à bois de la paroisse de St-Etienne des Grès. Vente des Nos. 1, 2, 3 et 4, à la porte de l'église de Ste-Anne d'Yamachiche, le 22 d'avril à 10 h. et le No 5 à la porte de l'église de la paroisse de St-Etienne des Grès, le même jour à 3 h. p. m. R. le 30.

Amable Bruneau et al, contre Théodule Garceau. Une terre située dans la paroisse de St-Maurice. Vente en la dite paroisse, le 24 d'avril. R. le 11 mai.

Joseph Chevalier, contre Henri Piche. Un emplacement situé en la ville de Louiseville. Vente en la paroisse de St-Antoine de la Rivière du Loup, en la ville de Louiseville, le 17 d'avril. R. le 2 mai.

Dame Liza Desaulniers, contre Arthur Desaulniers. Un emplacement situé dans le village de la paroisse de St-Alexis des Monts. Vente en la dite paroisse, le 21 d'avril. R. le 30.

FONDERIE NOUVELLE

EUSEBE * PICARD

172 Rue St-Paul
QUEBEC.

Spécialité d'ouvrages courants en FONTE.

Cornues de Cimetière, Entourages de la famille, Escaliers, Russes, Travers, Portes de ramonage, Portes de four, Dallois de gouttières, Palissades,

En un mot, tout ouvrage suramment demandé par les

Entrepreneurs-maçons et Menuisiers.

PATRONS exécutés à demande.

Toute commande remplie avec soin et diligence.

MODES DE 1896
POUR
Messieurs

Vient d'arriver chez

L. G. DUMAS

Marchand-tailleur

187 Rue St-Jean :

Un CHOIX COMPLET des derniers tweeds ANGLAIS FRANÇAIS et ÉCOSSAIS.

Étoffes pour pardessus,

Cheviots en tous genres, etc.

Tweed IMPERMEABLE procédé Rigby

COUPE PARFAITE, GARANTIE

COMMANDES PAR LA POSTE EXÉCUTÉES AVEC ATTENTION.

VANDRY & MATTE.

PLUMBERIE HYGIENIQUE
VENTILATION
FERBLANTIERE A EAU CHAUDE
ETC.
CHAUFFAGE A AIR CHAUD
ET A LA VAPEUR

ÉCLAIRAGE AU GAZ ET L'ÉLECTRICITÉ
SONNERIES, ETC.

COIN DES RUES
ST. JEAN ET D'YOUVILLE
TELEPHONE 809
QUEBEC.

NOUS SAVONS

que les temps sont durs, que l'argent est rare, les crédits longs, la collection difficile, nous avons marqué nos marchandises en conséquence.

Nos échantillons de

CHAUSSURES DE PRINTEMPS

Sont supérieurs à tous ceux qui les ont précédés et nos prix plus que raisonnables

Malgré que la majorité se plaint du peu de commerce qu'il y a, Nous ignorons ce que c'est que de reculer dans les affaires.

Avez-vous besoin de Chaussures, Claques, Vernis, Lacets en gros? écrivez-nous, notre voyageur ira vous voir

Si d'autres marchands sont trop sévères, nous vous donnerons satisfaction.

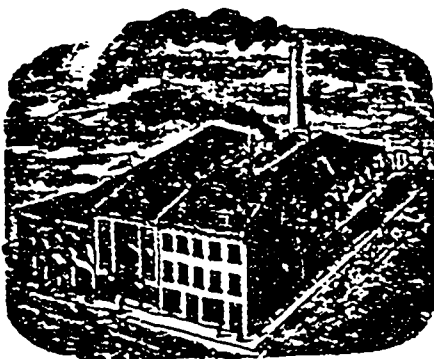
Il faut vivre et laisser vivre.

Si vous venez à Québec, entrez nous voir.

J. H. BEGIN

Chaussures en gros,
121 Rue St-Joseph,
QUEBEC

Fonderie Terreau & Racine



Successeurs de Dame Chs. Terreau

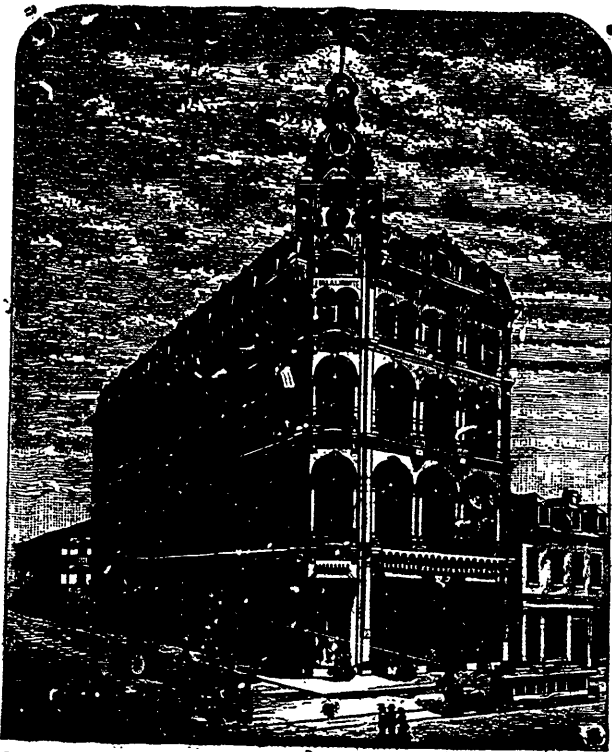
Rue St-Paul

222

QUEBEC

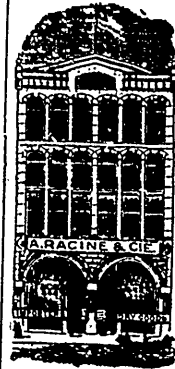
Toujours en stock le plus bel assortiment de POÈLES DE CUISINE depuis le POÈLE SIMPLE, DOUBLE, A TROIS PONTS, jusqu'aux RANGES EN ACIER de toutes dimensions, chauffant au charbon ou au bois à volonté, et rassurant la plus parfaite satisfaction au point de vue du chauffage et de la cuisson, CAR CES POÈLES SONT VENDUS AVEC GARANTIE.

Prix défiant toute rivalité.



J. B. Laiberte MARCHAND DE FOURNURES QUÉBÉC.

Tapis & Prelarts



A. RACINE & CIE

IMPORTATEURS ET --
-- JOBBERS

-- EN --

MARCHANDISES --
-- SECHES

Générales
DE TOUTES SORTES.

340 et 342 RUE ST-PAUL

-- ET --

-- 179 et 181 --

DES COMMISSAIRES
MONTRÉAL.

Agence de Québec:

33 Rue Sault-au-Matelot

J. E. ROCHETTE

J. H. E. PLAMONDON & Cie

Marchands Généraux

SPÉCIALITÉ DE

Coffres de sûreté (safes) neufs et vieux, et
réparations

Vitrines (show cases) de toute sorte,

Poêles, Ranges en acier pour

Maisons privées et pour hôtels

Une visite est sollicitée

(MAISON DE CONFIANCE) fondée en 1875
E. ROUMILHAC
IMPORTATEUR
57 rue St-Jean, Québec

INS DE BORDEAUX
ET DE BOURGOGNE,
CONSERVES ALIMENTAIRES,
DENRÉES COLONIALES.

Seul représentant à Québec des maisons
Guillaume Melifaud, St-Même Cognac,
Eaux-de-vie fines de Cognac,
A. Bosc & Cie, Bordeaux,
Huile d'olive doublement clarifiée



La célèbre marque de vinaigre EUREKA est la plus pure et celle qui est fabriquée avec le plus grand soin. Ce vinaigre est fait avec de l'eau de pluie claire, bouillie, puis parfaitement distillée à travers des lits de charbon de bois avant de passer au mélange. Dans la fabrication du célèbre vinaigre EUREKA, on n'emploie que des alcools purs du Canada et des vins canadiens.

Ce vinaigre, s'il gèle, donne en fondant ensuite un article supérieurement aromatisé qui a retenu sa force. C'est une expérience à laquelle on résisterait pas les vinaigres ordinaires composés d'acides.

ALF. ROBITAILLE } Manufacturier de VINAIGRE ET MARINADES } Québec
Demandez échantillons et liste de prix.

A VENDRE

Magnifique résidence au Château-Richer

Maison en pierre de 30 x 36, onze chambres avec une cuisine adjacente, hangar, etc., à proximité de l'église et du dépôt du chemin de fer Q. M. & C. Le tout en très bon ordre.

Il y a sur le terrain deux jardins où l'on pourrait cultiver des plantations.

Cette maison est située dans un des plus beaux sites de la côte de Beauport et commande l'un des plus beaux points de vue.

Prix modéré, conditions faciles.

S'adresser à **J. E. BOILY**,
Notaire

40 rue St-Joseph, Québec.

UN HOMME D'AFFAIRES devrait se tenir au courant des prix les plus bas. Sinon, ses concurrents achèteront leurs marchandises à des prix moindres, et il les verra s'enrichir, même en vendant à des prix plus bas. Il est nécessaire aussi qu'un marchand soit renseigné sur tout ce qui se passe dans sa branche de commerce dans son pays et ailleurs. Nous donnons ces différentes informations chaque semaine ou chaque mois au taux de \$1.00 à \$2.00 par année. Un détaillant de Québec qui s'est prévalu de l'information que nous lui avions donnée, a fait sur une seule transaction un profit de \$200. Echantillons franco sur demande.

The J. B. MacLean Co. journaux commerçiaux, 140 St. James Street, Montréal (Canada) Grocer and General Storekeeper; Hardware and Metal Merchant; Dry Goods Retailer; Printer and Publisher; Bookseller and Stationer.

PRIX COURANTS EN GROS - JEUDI 16 AVRIL 1890

Chauxures		Prix en gros			Prix en gros		Prix en gros			
		Hommes.	Garçons.	Enfants			Drogues et produits chim.			
Brogans		\$0 85 à 1 00	\$0 75 à 0 90	\$0 65 à 0 70	Vinagrès cruches, franç.	1 90	2 00	Alcool de Cap	0 14	0 17
Colantons		1 10	1 25	1 00	Canada	1 35	1 50	Antipyrine, oz	1 05	1 10
Spitt Balmorals		0 85	1 10	0 80	Bordeaux	gal 0 65	0 70	Antimoine noir	0 10	0 11
Kip		1 15	1 40	0 90	Malt	gal 0 50	0 55	Ammon. carb.	0 13	0 14
Buff		1 20	1 00	1 00	Vernis à harrais	gal 0 00	1 80	" keg	0 00	0 00
Veau		1 95	3 35	0 00	" par doz	10 1 20		"	0 00	0 00
Buff Congress		1 25	1 70	0 00	Atuyaux	gal 0 00	0 90	"	0 00	0 00
Veau		3 10	3 40	0 00	" par doz	0 80	0 90	Benzine	0 30	0 31
Spitt boots		1 80	2 60	1 25				Bismuth subm.	1 90	2 00
Kip		1 50	2 90	1 60				Bismuth sub fr.	0 00	3 25
Veau		3 75	3 90	0 00				Borax crist.	0 08	0 09
Bottes en feutre. Ren.		1 50	2 00	0 00				Borax poudre	0 09	0 10
Wigwams		1 70	2 50	0 00				Bicarb potasse	0 14	0 15
		0 75	3 90	0 00				Bicarb soude	2 50	2 7
								Campbre Howard	1 02	0 85
								Campbre allem.	4 02	0 80
								Crème de tartre angl	0 30	0 35
								Couperos	0 00	0 00
								Chlorate de potasse	0 16	0 18
								Chlor. chaux paq.	1/2 lb	0 00
								" keg	0 00	0 00
								Cire blanche	0 40	0 45
								" paraffin	0 18	0 20
								Cire jaune	0 16	0 15
								Créosote de Hébr	1 b	2 25
								" exc 1	0 80	0 90
								Citr. de cr c quin.	oz	20 0 30
								Citr. stryck.	oz	0 15 0 18
								Glycerine 1250.	0 20	0 23
								" S.G. 1200 Can	0 22	0 25
								Gomme arabique com.	0 25	0 28
								" bl	0 45	0 50
								" catechu	0 12	0 16
								" shellac orange	0 38	0 4
								" adraganthé c.	0 50	0 5
								" Ire q.	0 70	0 7
								Huile de castor au Can	0 07	0 08
								Huile d'olive (c.s.) gal	0 90	1 00
								Huile fole de m. Norv.	2 67	2 55
								" Terr.	1 11	1 21
								" de citron extra	2 00	2 1
								" de menthe H. lb.	3 25	3 5
								" a moulin	gal	0 90 0 0
								" de Bergm. ext. lb	3 25	3 0
								Iodoforme	oz	0 40 0 40
								Licteur am. fort cal-se	5 50	0 10
								" cse	0 00	0 03
								Morphine acet.	1 70	1 80
								" sulph	oz	1 75 1 85
								Menthol	oz	0 50 0 50
								Opium	lb	4 00 4 2
								Potass. bromid.	0 65	0 70
								" bichrom.	0 14	0 15
								" iodid.	lb	3 90 3 00
								Quinine Howard	oz	0 45 0 47
								Rhubarbe cubes	1 30	1 35
								" ang.	0 25	0 25
								Restaurat. de la santé	des anim. dom. la doz.	0 00 3 00
								Strychnine	oz	0 75 1
								Soufre en farine	0 03	0 04
								" en canon	0 03	0 04
								Sel epsom	0 03	0 04
								Salpêtre	0 07	0 08
								Scud	0 15	0 16
								Vitriol	0 07	0 09
								Vaseline jaune	0 12	0 14
								Houblon asst.	0 12	0 14
								Indigo	0 65	0 70
								Insecticide	0 25	0 25
								Os de poisson	0 25	0 20

Le ANCHOR WEAKNESS CURE guérit toutes les maladies nerveuses

PRIX COURANTS EN GROS.—JEUDI, 16 AVRIL 1890

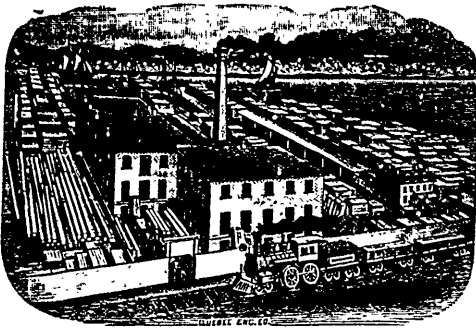
Table listing various goods such as Bouchong, poussière, Ceylan, Caffe vert, Mocha, Java, Maralquo, etc., with their respective prices in gros.

Table listing various goods such as Blé d'Inde, Farine, Haricots, Pommes de terre, etc., with their respective prices in gros.

Table listing various goods such as Erable 1 à 2 pcs., Noyer 1 à 2 p., etc., with their respective prices in gros.

Table listing various goods such as Etain, lingots, Plomb, Zinc, etc., with their respective prices in gros.

Vertical text on the right edge of the page, including 'Fil de', 'A collecté', 'Fentes', 'Par lb.', 'Enclume', 'Charr', 'et "St"', '"Strap"', 'p. lb.', 'Clos', 'De 0 à 6', 'De 5 à', 'De 4 à', 'De 3 à', 'De 3 p', 'De 2 à', 'De 2 à 2', 'De 1 à', 'De 1 à', 'Clos', 'De 1 à', 'De 1 à', 'C u d a', 'pou', '1 1/2"', '1"', 'Clos', '1 pou', '1 1/2"', '2 à 2 1/2"', '3 poud', 'Clos', '1 1/2"', '1"', '1"', '1"', '2 1/2"', '2 1/2"', '3"', '3 1/2 à 4 1/2"', 'Clos', 'Escom', '5 lbs.', '6 lbs.', '7 lbs.', '8 lbs.', '9 et 10 lb', 'Clos et', 'Escompt', '40 o/p', 'Boulon', 'A rotur', 'A l'ité', 'A char', 'A poêl', 'Filières', 'Liste...', 'Tarau', '(Taper T', 'Limes', '1ère qual', '2me qual', 'Mèches', 'Escompt', 'Tarrifres'



Boite 205 **SIMON PETERS** Téléphone 2146

Entrepreneur

Propriétaire de Moulins à Scie, Embouvetage et Préparation générale de tous les Bois.

USSI - Manufacture de Portes, Chassis, Jalouzes, Ouvrages d'Escaliers, Laminage, Découpage, Boîtes d'emballage de toute description, et Moulures une spécialité.

Outillage en bois - Bois préparés de toute sorte, Pin, Épinette, Pruche, Bois blanc, Merisier, Cèdre, Frêne, Chêne, Érable, Noyer noir et tendre, etc., etc. Bois de Charpente.

INTÉRIEURS DE MAISON finis en toute sorte de bois. Tout ouvrage garanti. Estimation pour toutes sortes d'ouvrages fournis sur application.

Maison et Bureau Rues Grant et Prince-Edouard, **ALB. H. PETERS** Gérant *St-Roch, Quebec*

La Compagnie de Brasserie de Beauport Geo. Brousseau

Remercie cordialement le public de son chaleureux accueil. L'inauguration des BIÈRES DE BEAUPORT pendant le Carnaval a été une **OVATION**

Leur réputation est faite

Pourquoi

Notre Lager, notre Bière double et notre Porter sont SI RECHERCHÉS

Matières premières de choix Eau incomparable (Certificat de l'Académie de Brasserie de Chicago). Outillage du dernier moderne Filtrage parfait.

✧ Pour les prix du gros, voir aux cotes générales ✧

Ordres reçus à la Brasserie de Beauport tél. 2362, ou au Dépôt rue St Joseph, tél. 2369. **N. E. Rousseau** Gérant.

JOSEPH COTE MARCHAND DE TABACS GROS ET DETAIL 355 Rue St-Paul.

Seul magasin en gros où vous pouvez vous procurer les qualités de

Tabac Canadien de choix

telles que :

Petit Havane, Quesnel, ... Rouge, Etc., Etc.

Aussi le seul propriétaire des célèbres marques de cigares *Téléphone 475.*

St-Louis et Docteur



SURREY

(grand soufflet à extension)

Le **ANCHOR WEAKNESS CURE** médecine de Familles par excellence (Voir cotation)

Où acheter vos..... **VOITURES?**

Pour un article élégant et solide, allez chez **WILBROD BERTRAND** 119-123 Côte d'Abraham, - Quebec.

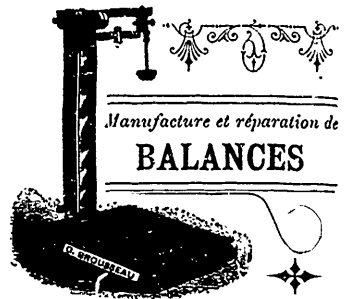
Quelques uns des modèles visibles dans ses magasins SANDRINGHAM - KENSINGTON, avec ou sans soufflet BRIGHTON TRAF - SURREY grand soufflet - SURREY à deux, etc.

PHAETONS - Boston, Mikado -

BUGGIES CUT UNDER - MONTREAL (triple ressort) - CONINGELLIPTIQUE, nouveau style, avec lanternes - JUMP SEAT - CONCORD POLO FAVORITE - OXFORD

DEUX ROUES - PHAETON CART - MONTREAL - ROAD CART - DOMINION CART - YORK CART

Ferblantier, Plombier et Couvreur **79-83 rue St-Paul, B.-V., QUEBEC.** -- Téléphone 706.



Manufacture et réparation de **BALANCES**

SPECIALITE: **Estampes** faites sur cuivre.

LECLERC & LETELLIER Epicerie et Provisions EN GROS 104 et 106, Rue St-Paul QUEBEC. Etabli en 1862.

F. KIROUAC & FILS

Farines, Grains, Epicerie.

En Gros seulement.