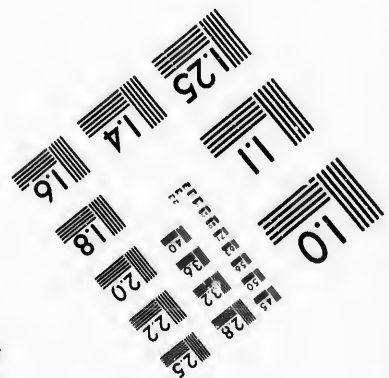
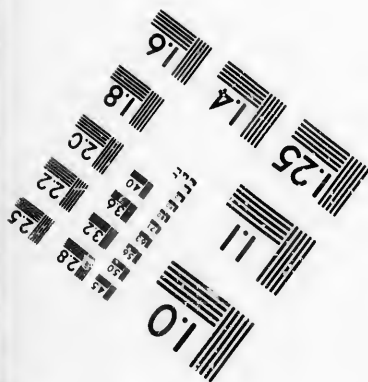
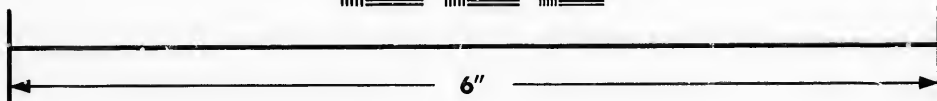
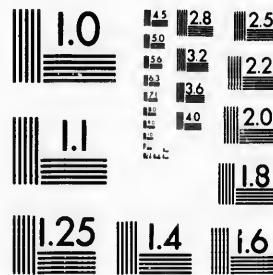


**IMAGE EVALUATION  
TEST TARGET (MT-3)**



**Photographic  
Sciences  
Corporation**

23 WEST MAIN STREET  
WEBSTER, N.Y. 14580  
(716) 872-4503

0  
11  
13  
14  
15  
16  
17  
18  
19  
20  
21  
22  
23  
24  
25

**CIHM/ICMH  
Microfiche  
Series.**

**CIHM/ICMH  
Collection de  
microfiches.**



Canadian Institute for Historical Microreproductions / Institut canadien de microreproductions historiques

11  
12  
13  
14  
15  
16  
17  
18  
19  
20  
21  
22  
23  
24  
25

**© 1987**

Technical and Bibliographic Notes/Notes techniques et bibliographiques

The Institute has attempted to obtain the best original copy available for filming. Features of this copy which may be bibliographically unique, which may alter any of the images in the reproduction, or which may significantly change the usual method of filming, are checked below.

L'Institut a microfilmé le meilleur exemplaire qu'il lui a été possible de se procurer. Les détails de cet exemplaire qui sont peut-être uniques du point de vue bibliographique, qui peuvent modifier une image reproduite, ou qui peuvent exiger une modification dans la méthode normale de filmage sont indiqués ci-dessous.

- Coloured covers/  
Couverture de couleur
- Covers damaged/  
Couverture endommagée
- Covers restored and/or laminated/  
Couverture restaurée et/ou pelliculée
- Cover title missing/  
Le titre de couverture manque
- Coloured maps/  
Cartes géographiques en couleur
- Coloured ink (i.e. other than blue or black)/  
Encre de couleur (i.e. autre que bleue ou noire)
- Coloured plates and/or illustrations/  
Planches et/ou illustrations en couleur
- Bound with other material/  
Relié avec d'autres documents
- Tight binding may cause shadows or distortion along interior margin/  
La reliure serrée peut causer de l'ombre ou de la distorsion le long de la marge intérieure
- Blank leaves added during restoration may appear within the text. Whenever possible, these have been omitted from filming/  
Il se peut que certaines pages blanches ajoutées lors d'une restauration apparaissent dans le texte, mais, lorsque cela était possible, ces pages n'ont pas été filmées.
- Additional comments:  
Commentaires supplémentaires:
- Coloured pages/  
Pages de couleur
- Pages damaged/  
Pages endommagées
- Pages restored and/or laminated/  
Pages restaurées et/ou pelliculées
- Pages discoloured, stained or foxed/  
Pages décolorées, tachetées ou piquées
- Pages detached/  
Pages détachées
- Showthrough/  
Transparence
- Quality of print varies/  
Qualité inégale de l'impression
- Includes supplementary material/  
Comprend du matériel supplémentaire
- Only edition available/  
Seule édition disponible
- Pages wholly or partially obscured by errata slips, tissues, etc., have been refilmed to ensure the best possible image/  
Les pages totalement ou partiellement obscurcies par un feuillet d'errata, une pelure, etc., ont été filmées à nouveau de façon à obtenir la meilleure image possible.

This item is filmed at the reduction ratio checked below/  
Ce document est filmé au taux de réduction indiqué ci-dessous.

10X	12X	14X	16X	18X	20X	22X	24X	26X	28X	30X	32X
					✓						

The copy filmed here has been reproduced thanks to the generosity of:

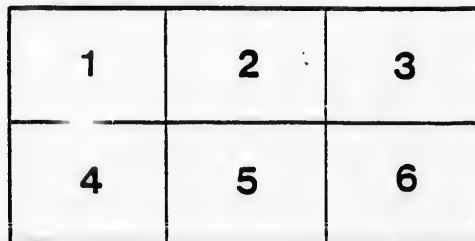
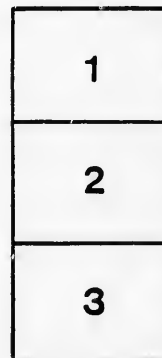
Archives of Ontario  
Toronto

The images appearing here are the best quality possible considering the condition and legibility of the original copy and in keeping with the filming contract specifications.

Original copies in printed paper covers are filmed beginning with the front cover and ending on the last page with a printed or illustrated impression, or the back cover when appropriate. All other original copies are filmed beginning on the first page with a printed or illustrated impression, and ending on the last page with a printed or illustrated impression.

The last recorded frame on each microfiche shall contain the symbol  $\rightarrow$  (meaning "CONTINUED"), or the symbol  $\nabla$  (meaning "END"), whichever applies.

Maps, plates, charts, etc., may be filmed at different reduction ratios. Those too large to be entirely included in one exposure are filmed beginning in the upper left hand corner, left to right and top to bottom, as many frames as required. The following diagrams illustrate the method:



L'exemplaire filmé fut reproduit grâce à la générosité de:

Archives of Ontario  
Toronto

Les images suivantes ont été reproduites avec le plus grand soin, compte tenu de la condition et de la netteté de l'exemplaire filmé, et en conformité avec les conditions du contrat de filmage.

Les exemplaires originaux dont la couverture en papier est imprimée sont filmés en commençant par le premier plat et en terminant soit par la dernière page qui comporte une empreinte d'impression ou d'illustration, soit par le second plat, selon le cas. Tous les autres exemplaires originaux sont filmés en commençant par la première page qui comporte une empreinte d'impression ou d'illustration et en terminant par la dernière page qui comporte une telle empreinte.

Un des symboles suivants apparaîtra sur la dernière image de chaque microfiche, selon le cas: le symbole  $\rightarrow$  signifie "A SUIVRE", le symbole  $\nabla$  signifie "FIN".

Les cartes, planches, tableaux, etc., peuvent être filmés à des taux de réduction différents. Lorsque le document est trop grand pour être reproduit en un seul cliché, il est filmé à partir de l'angle supérieur gauche, de gauche à droite, et de haut en bas, en prenant le nombre d'images nécessaire. Les diagrammes suivants illustrent la méthode.

tails  
du  
odifier  
une  
image

rrata  
o

pelure,  
n à

32X

# VOTERS' LIST

1898

RECEIVED AND FILED  
BROCKVILLE

*Dec 24/98*

M. M. BROWN.

*F. M. S.*

MUNICIPALITY OF

## LEEDS AND LANSDOWNE FRONT

The Sheriff shall, immediately upon the receipt of his copies, cause one of them to be posted up in a conspicuous place in the Court House ; the Clerk of the Peace, upon receipt of his copies, shall cause one of them to be posted up in a conspicuous place in his office ; every Public or Separate School Head Master or Mistress shall in like manner post one of his or her copies on the door of the School House ; and every Postmaster shall put up one of his copies in the Post Office.—39 *Vic.*, C. 11, Sec. 2, *Con. Stat.*, Page 67, C. 9, Sec. 6.

GANANOQUE :

PRINTED AT THE REPORTER OFFICE.

1898.

**FI**

- 1-I
- 2-V
- 3-1
- 4-S
- 5-V
- 6-I
- 7-C
- 8-M
- 9-M
- 10-S
- 11-I
- 12-C

Com

M.  
M.

**PA**

**No. on Roll**

- 6
- 9
- 12
- 13
- 15
- 16

- 25
- 37
- 38
- 39
- 35
- 52
- 53
- 54
- 56

# VOTERS' LIST, 1898.



MUNICIPALITY OF

## FRONT OF LEEDS AND LANSDOWNE

### SCHEDULE OF POST OFFICES:

1—Lansdowne.	13—Gananoque.	25—Brooklyn, N. Y.	37—Deloraine, Man.	49—Caymonla.
2—Warburton.	14—Willetshoane.	26—Plymouth, Ind.	38—Geneva, N. Y.	50—Mallorytown
3—Tilley.	15—Berryton.	27—Waco, Tex.	39—Auburn, N. Y.	51—Potsdam, N. Y.
4—Sand Bay.	16—Bowell.	28—Parrah's Point.	40—Shelbourne.	52—Alexandria Bay.
5—Wilstead.	17—Rockport.	29—Sherbrooke.	41—Washington.	53—Porfar.
6—Ivy Lea.	18—Kingston.	30—Syracuse, N. Y.	42—Orange, N. J.	54—Elisville.
7—Outlet.	19—Toronto.	31—Prescott.	43—Leavenworth.	55—San Antonio, Tex.
8—Melcombe.	20—Ottawa.	32—Thurso, N. Y.	44—Port Perry.	56—Oswego, N. Y.
9—Mitchelville.	21—Montreal.	33—New York.	45—Ogdensburg, N. Y.	57—St. Regis Falls.
10—South Lake.	22—Brookville.	34—Cumberland.	46—Cardinal.	58—Napanee.
11—Taylor.	23—Cincinnati, O.	35—Newark, N. J.	47—McIntosh's Mills.	59—Iroquois
12—Gananoque Jct.	24—Rochester, N. Y.	36—Lucerwood.	48—Middleton.	

### Polling Sub-division No. 1,

Comprising all those parts of the Second, Third and Fourth Concessions of Leeds lying West of the Gananoque River, together with all that part of the Fifth Concession of Leeds lying West of Lot number Eighteen.

ABBREVIATIONS:—M. F., Manhood Franchise; M. F. T., Manhood Franchise Tenant; M. F. F., Manhood Franchise Freeholder; M. F. F. S., Manhood Franchise Farmer's Son; M. F. Oc., Manhood Franchise Occupant; M. F. I., Manhood Franchise Income.

### PART I.—Persons entitled to vote at both Municipal Elections and Elections to the Legislative Assembly.

No. on Roll	NAME.	JURORS.	OCCUPATION.	LOT.	CON.		P. O. Adres
6	Andress Richmond		farmer	pts 18 & 19	4	Leeds	M. F. Oc. 9
9	Andress Sampson		farmer	pt 19	4		M. F. F. 9
12	Arthur Aaron		farmer	e ½ 2	3		M. F. F. 8
13	Arthur George H		farmer	e ½ 2	3		M. F. F. 8
15	Atkinson William Jr.		farmer	pt A	3		M. F. F. 10
16	Andress Jordon		farmer	pt 18	4		M. F. F. 13
25	Bradley Barnet C.		farmer	n pt 15	3		M. F. F. 13
37	Bogart Joseph Sr.		farmer	pts 13 & 14	3		M. F. F. 13
38	Bogart Joseph Jr.		farmer	pts 13 & 14	3		M. F. F. S. 13
39	Bogart Orval A.		farmer	pts 13 & 14	3		M. F. F. S. 13
35	Bradley Benjamin.		farmer	pt 18	4		M. F. F. 13
52	Berry John		farmer	pt 9	5		M. F. F. 11
53	Boyle John		farmer	pts 9 & 10	4		M. F. F. 11
54	Boyle William		farmer	pts 9 & 10	5		M. F. Oc. 11
56	Boyle John Joseph.		farmer	pts 9 & 10	4		M. F. Oc. 11

## POLLING SUB-DIVISION No. 1.

No. on Roll	NAME.	JURORS.	OCCUPATION.	LOT.	CON.	—	P.O. Ad' res	No. on Roll
58	Birmingham John E. . . . .		farmer . . . . .	pt 2 . . . . .	5	Leeds	M. F. F. 11	244
59	Birmingham Thomas . . . . .		farmer . . . . .	pt 2 . . . . .	5		M. F. F. 11	245
60	Birmingham James G. . . . .		farmer . . . . .	n e $\frac{1}{4}$ 4 . . . . .	4		M. F. F. 11	246
61	Birmingham Walter C. . . . .		farmer . . . . .	n e $\frac{1}{4}$ 4 . . . . .	4		M. F. F. S 11	253
62	Birmingham William M. . . . .		farmer . . . . .	s e $\frac{1}{4}$ 10 . . . . .	5		M. F. F. 11	258
63	Birmingham John . . . . .		farmer . . . . .	pt 4 . . . . .	4		M. F. F. 10	259
64	Breadford James E. . . . .		farmer . . . . .	pt 4 . . . . .	4		M. F. F. S 10	254
64	Bell John Sr . . . . .		farmer . . . . .	pts 9 & 10 . . . . .	2		M. F. F. 12	341
66	Bell John Jr. . . . .		farmer . . . . .	pts 9 & 10 . . . . .	2		M. F. Oc. 12	491
67	Bell Thomas . . . . .		farmer . . . . .	pt 7 . . . . .	4		M. F. F. 10	
79	Burnash Joseph . . . . .		farmer . . . . .	e $\frac{1}{2}$ 3 . . . . .	5		M. F. F. 11	
80	Burnash John . . . . .		farmer . . . . .	e pt 2 . . . . .	5		M. F. F. S 11	270
84	Brewster James . . . . .		farmer . . . . .	pt 8 . . . . .	2		M. F. F. 13	
295	Brennan Augustus . . . . .	j	farmer . . . . .	pt 11 . . . . .	3		M. F. T. 12	283
								284
								285
								286
								288
102	Carpenter Hiram . . . . .	j	farmer . . . . .	pt 17 . . . . .	4		M. F. F. 13	
109	Carpenter Lorenzo . . . . .		farmer . . . . .	pt 17 . . . . .	5		M. F. F. 13	
110	Carpenter Alexander . . . . .		farmer . . . . .	pt 16 . . . . .	5		M. F. F. 13	293
113	Cunningham Joseph . . . . .		farmer . . . . .	pts 10 & 11 . . . . .	4		M. F. F. 10	294
88	Carboy William . . . . .		farmer . . . . .	pt 8 . . . . .	4		M. F. F. 14	296
87	Couverette Alexander . . . . .		farmer . . . . .	pt 8 . . . . .	4		M. F. Oc. 10	313
201	Chapman Arthur . . . . .		farmer . . . . .	pts 7 & 8 . . . . .	2		M. F. F. 12	314
111	Carpenter Norman H. . . . .		farmer . . . . .	pt 16 . . . . .	5		M. F. F. 13	24
								282
								319
128	Dowsley Dayid . . . . .	i	farmer . . . . .	pt 7 . . . . .	3		M. F. F. 10	320
132	Dundon Michael . . . . .		farmer . . . . .	pt 9 . . . . .	5		M. F. E. 11	321
134	Donoghue Michael D. . . . .		farmer . . . . .	pt 16 . . . . .	3		M. F. F. 13	323
135	Donoghue Patrick . . . . .		farmer . . . . .	pt 14 . . . . .	4		M. F. F. 13	324
142	Dempster David . . . . .		farmer . . . . .	w $\frac{1}{2}$ 2 . . . . .	3		M. F. F. 10	325
149	Donoghue John . . . . .		farmer . . . . .	pt 2 . . . . .	5		M. F. F. 11	326
150	Dorner John . . . . .		farmer . . . . .	pt 12 . . . . .	5		M. F. F. 15	327
151	Dowsley Jackson . . . . .	i	farmer . . . . .	pt 5 . . . . .	4		M. F. F. 10	328
155	Deriau David . . . . .	j	farmer . . . . .	pt 6 . . . . .	5		M. F. F. 11	329
129	Dowsley B. W. . . . .		cheese-maker	pt 7 . . . . .	3		M. F. F. S 10	337
								338
								339
								342
166	Ellis John T. . . . .	j	farmer . . . . .	pts 6 & 7 . . . . .	3		M. F. F. 13	343
170	Elliott James . . . . .	j	farmer . . . . .	pts 8 & 9 . . . . .	2		M. F. F. 12	344
								345
								355
								365
184	Featherstone John . . . . .	j	farmer . . . . .	pts 7 & 8 . . . . .	4		M. F. F. 11	346
185	Featherstone Michael J. . . . .		farmer . . . . .	pts 7 & 8 . . . . .	4		M. F. F. S 11	358
								367
226	Gwynne John . . . . .		farmer . . . . .	pt 4 & 6 . . . . .	3 & 4		M. F. F. 10	368
227	Gwynne George . . . . .	j	farmer . . . . .	pt 4 & 6 . . . . .	3 & 4		M. F. F. 10	369
228	Gallaway Robert . . . . .		farmer . . . . .	e $\frac{1}{2}$ 4 . . . . .	3		M. F. F. 10	370
349	Gough Albert . . . . .		farmer . . . . .	pt 10 . . . . .	2		M. F. T. 13	371
202	Gallagher David . . . . .		millor . . . . .	pts 7 & 8 . . . . .	2		M. F. F. 12	372



POLLING SUB-DIVISION NO. 1.

P.O. Ad' res	No. on Roll	NAME.	JURORS.	OCCUPATION.	LOT.	CON.	—	P.O. Ad' res
F. 11	244	Hill Joshua		farmer	pts 13 & 15	5	Leeds	M. F. F. 15
F. 11	245	Hill Thomas R.	j	farmer	pts 17, 18, 19 & 20	4		M. F. F. 13
F. 11	246	Hill John		farmer	s pt 15	5		M. F. F. 15
F. S 11	253	Houan John		farmer	pt 6	4		M. F. F. 11
F. 11	258	Hall John		farmer	pt 8	2		M. F. F. 13
F. 10	259	Hall John W.		farmer	pt 10	3		M. F. F. 13
F. S 10	254	Houan Thomas		farmer	n pt 6	4		M. F. F. 11
F. 12	341	Hurst Arthur		cheese-maker	pts 1 & 3	3		M. F. Oc. 10
Oc. 12	491	Heaslip Philip		magistrate	w 1/2 6	5		M. F. T. 13
F. 10								
F. 11								
F. S 11	270	Irwin Robert	j	farmer	pts 6 & 7	2		M. F. F. 13
F. 13								
T. 12								
	283	Kavanagh Henry		farmer	pt 17	4		M. F. F. 13
	284	Kelly Patrick		farmer	e 1/2 4	5		M. F. F. 11
	285	Kelly James		farmer	e 1/2 4	5		M. F. F. 11
	286	Kelly Michael		farmer	e 1/2 4	5		M. F. F. 11
F. 13	288	Kidd George	j	farmer	pt 2	2		M. F. F. 13
F. 13								
F. 13	293	Lloyd James		farmer	pts 11 & 12	3		M. F. F. 13
F. 10	294	Lloyd James W.		farmer	pt 11	3		M. F. F. 13
F. 14	296	Lloyd Richard		farmer	pt 12	3		M. F. F. 13
Oc. 10	313	Luker John		farmer	w 1/2 5	5		M. F. F. 11
F. 12	314	Lloyd Charles		farmer	pt A	2		M. F. F. 14
F. 13	24	Lewis John T.		farmer	pt 15	3		M. F. F. 11
	282	Lloyd Albert	j	farmer	pt 8	4		M. F. T. 13
F. 10	319	Melville William	j	farmer	pt 10	3		M. F. F. 13
E. 11	320	Mangan Richard	j	farmer	w 1/2 4	5		M. F. F. 11
F. 13	321	McMullen James A.		gentleman	pt 4	2		M. F. F. 13
F. 13	323	Murphy Thomas		farmer	pt 8	5		M. F. F. 11
F. 13	324	Murphy John P.	j	farmer	pt 8	5		M. F. F. 11
F. 10	325	Marshall Joseph		farmer	pts 2 & 3	5		M. F. F. 11
F. 11	326	Marshall Peter		farmer	pt 2	5		M. F. F. 11
F. 15	327	Matthew Charles		farmer	pts 15 & 16	4		M. F. F. 13
F. 10	328	Matthew George		farmer	pts 15 & 16	4		M. F. F. S 13
F. 11	329	Matthew Thomas F.		farmer	pts 15 & 16	4		M. F. F. S 13
F. S 10	337	McCalpin John		farmer	pt 3	4		M. F. F. 10
	338	McCalpin Henry		farmer	pts 1 & 3	3		M. F. F. 10
	339	McCalpin Frederick J.		farmer	pts 1 & 3	3		M. F. F. 10
	342	McCalpin James		farmer	pt 8	3		M. F. F. 13
F. 13	343	McCalpin William R.		farmer	pt 8	3		M. F. F. 13
F. 12	344	McCalpin Archibald		farmer	pt 1	4		M. F. F. 10
	345	Maxwell Wellington	j	farmer	pts 7 & 8	3		M. F. F. 13
	359	Murphy Michael		farmer	pts 12 & 13	5		M. F. F. 15
	365	Morgan Peter		farmer	pts 17 & 18	4		M. F. F. 13
F. 11	340	McCalpin Allan D.		farmer	pts 1 & 3	3		M. F. F. S 10
F. S 11	358	McKinley George	j	farmer	pts 12 & 13	5		M. F. T. 15
	367	Nobes Samuel Sr	j	farmer	e 1/2 7	5		M. F. F. 11
F. 10	368	Nobes Isaac		farmer	e 1/2 7	5		M. F. F. S 11
F. 10	369	Nuttall Isaac		farmer	pt 3	4		M. F. F. 12
F. 10	370	Nuttall John T.		farmer	pt 4	4		M. F. F. 11
T. 13	371	Nuttall Thomas		farmer	pts 2 & 3	4		M. F. F. 10
F. 12	372	Nuttall George Sr	j	farmer	pt 2	4		M. F. F. 10

## POLLING SUB-DIVISION NO. 1.

No. on Roll	NAME.	JURORS.	OCCUPATION.	LOT.	CON.	—	P. O. Ad' res.
373	Nuttall Albert A. ....	j	farmer. ....	pt 2. ....	4	Leeds	M. F. F. 10
374	Nuttall George Jr. ....	j	farmer. ....	pt 3. ....	4		M. F. F. 10
375	Nuttall Samuel. ....	j	farmer. ....	pt 5. ....	3		M. F. F. 10
376	Nuttall William J. ....	j	farmer. ....	pt 4. ....	3		M. F. F. 10
378	O'Neal Michael. ....	j	farmer. ....	pt 7. ....	5		M. F. F. 11
379	O'Neal Patriek. ....	j	farmer. ....	pt 9. ....	5		M. F. F. 11
380	O'Neal Thomas R. ....	j	farmer. ....	pt 9. ....	5		M. F. F. 11
381	O'Neal Patriek Jr. ....	j	farmer. ....	pt 9. ....	3		M. F. F. 10
382	O'Neal James. ....	j	farmer. ....	pt 8. ....	5		M. F. F. 11
384	O'Hearn Michael. ....	j	farmer. ....	pts 5 & 7. ....	4		M. F. F. 10
385	O'Hearn John. ....	j	farmer. ....	pt 1. ....	3		M. F. F. 10
386	O'Hearn William. ....	j	farmer. ....	pt 1. ....	3		M. F. F. 10
224	Powley Andrew. ....	j	farmer. ....	pt 4. ....	2		M. F. Oc. 13
388	Perry Benjamin V. ....	j	farmer. ....	pt 18. ....	4		M. F. F. 13
391	Pelow Christopher. ....	j	farmer. ....	pt 5. ....	4		M. F. F. 10
392	Pelow Peter. ....	j	farmer. ....	pt 9 & 10. ....	4		M. F. F. 10
31	Pelow Henry. ....	j	farmer. ....	pt 18. ....	4		M. F. T. 11
393	Pelow John. ....	j	farmer. ....	pt 9 & 10. ....	4		M. F. Oc. 10
322	Quinsey Samuel J. ....	j	farmer. ....	pt 4. ....	2		M. F. Oc. 13
415	Ruttle Christopher. ....	j	farmer. ....	pt 5. ....	4		M. F. F. 11
421	Redmond Johnston. ....	j	farmer. ....	pt 1. ....	5		M. F. F. 11
422	Redmond Alexander. ....	j	farmer. ....	pt 1. ....	5		M. F. Oc. 11
429	Seale James. ....	j	farmer. ....	pts 9 & 10. ....	3		M. F. F. 13
434	Stacey Joseph. ....	j	farmer. ....	pts 17 & 18. ....	4		M. F. F. 13
437	Stoliker Joseph. ....	j	farmer. ....	pt 6. ....	2		M. F. F. 13
438	Seale Robert Sr. ....	j	farmer. ....	pts 7 & 8. ....	2		M. F. F. 12
440	St. Andrews Abraham. ....	j	farmer. ....	pt 9. ....	2		M. F. F. 12
441	Sidley Sylvester. ....	j	farmer. ....	pt 6. ....	4		M. F. F. 10
442	Smith Adelbert. ....	j	farmer. ....	pt 11. ....	3		M. F. F. 15
447	Smith William. ....	j	farmer. ....	pt 8. ....	2		M. F. F. 13
448	Smith Norman. ....	j	farmer. ....	pt 8. ....	2		M. F. F. S 13
450	Smith Reuben. ....	j	farmer. ....	pt 3. ....	5		M. F. F. 11
452	Spence Walter. ....	j	farmer. ....	pt 1. ....	4		M. F. F. 10
453	Street Abraham Jr. ....	j	farmer. ....	pt 1. ....	4		M. F. F. 11
456	Street Abraham Sr. ....	j	farmer. ....	pt 5. ....	3		M. F. F. 10
457	Street John. ....	j	farmer. ....	e ½ 5. ....	3		M. F. Oc. 10
458	Seale John. ....	j	farmer. ....	pt 9. ....	3		M. F. F. 12
461	Somerville Robert. ....	j	farmer. ....	pt 6. ....	5		M. F. F. 11
462	Switzer John. ....	j	farmer. ....	pts 12 & 13. ....	5		M. F. F. 13
	Spafford William W. ....	j	farmer. ....	pt A. ....	2		M. F. Oc. 14
436	Stoliker Wesley. ....	j	farmer. ....	w ½ 6. ....	2		M. F. T. 13
439	Seale John A. ....	j	farmer. ....	pts 7 & 8. ....	2		M. F. F. S 12

No. on Roll  
465  
473  
475  
476  
488  
472  
474  
466  
490  
496  
497  
498  
500  
501  
512  
282  
502  
499  
515  
58  
133  
144  
223  
281  
377  
348  
416  
435  
516  
PA  
518  
519  
529  
530



## Polling Sub-division No. 2,

Comprising all that part of the First Concession of Leeds lying West of Lot number Eighteen, together with all the Islands in front of the same lying in Canadian waters.

### PART I.—Persons entitled to vote at both Municipal Elections and Elections to the Legislative Assembly.

No. on Roll	NAME.	JURORS.	OCCUPATION.	LOT.	Con.	—	P.O. Ad'v'ces
1	Abrams Jonathan .....	j	farmer.....	pt 2. ....	1	Leeds	M. F. F. 13
2	Abrams George W....	j	farmer.....	pts 1 & 3.....	1		M. F. F. 13
4	Allan James .....		clergyman...	island No. 9 .....	1		M. F. F. 13
5	Atkinson E. L.....		manufacturer	pt John island .....	1		M. F. F. 13
20	Adams Sidney .....		tailor.....	Cherry island.....	1		M. F. F. 13
8	Asselstine G. N.....		watch maker.	pt 12 islands D & 6 A..	1		M. F. F. 13
14	Abbott John B.....		gentleman...	pt Tidd's island.....	1		M. F. F. 13
17	Abbott W. S.....		jeweler.....	pt Tidd's island.....	1		M. F. F. 13
18	Atkinson Walter S....		gentleman...	island 30.....	1		M. F. F. 13
3	Abrams James V.....	j	farmer .....	pts 1 & 2.....	1		M. F. F. S 13
21	Brown James.....	j	farmer.....	pt A.....	1		M. F. F. 14
22	Brown William.....		farmer .....	pt A.....	1		M. F. F. 14
26	Belfie Gilbert.....		merchant....	pt Lindsay island .....	1		M. F. F. 13
27	Belfie Joseph.....		merchant....	pt Lindsay island .....	1		M. F. F. 13
28	Belfie William.....		merchant....	pt Lindsay island .....	1		M. F. F. 13
29	Bulloch William Sr....		manufacturer	pt Tidd's island.....	1		M. F. F. 13
30	Brough Robert.....		gentleman...	pt Bostwick island .....	1		M. F. F. 13
36	Britton Byron O.....		printer.....	pt Tidd's island.....	1		M. F. F. 13
42	Brown James.....		farmer .....	pt 5.....	1		M. F. F. 13
43	Brown John.....	j	farmer.....	pt 5.....	1		M. F. F. 13
44	Britton Charles E.....		manufacturer	L John, Barrow, 15 B island	1		M. F. F. 13
70	Britton William H....	j	customs ofer.	pt 8 & 9 .....	1		M. F. F. 13
77	Bedard Lewis.....		mechanc....	pt Tidd's island.....	1		M. F. F. 13
81	Burrows George H....		manufacturer	island 21.....	1		M. F. F. 22
83	Byers David R.....		clerk .....	Baugardt island .....	1		M. F. F. 13
300	Buford Henry.....	j	farmer.....	pt 1.....	1		M. F. Oc. 13
34	Byers Roderick.....	j	student.....	pt Tidd's island.....	1		M. F. F. F 13
17	Church Joseph.....		hotel keeper	pt Hay island .....	1		M. F. F. 13
89	Cowan George S.....	j	farmer.....	pt 6.....	1		M. F. F. 13
94	Campbell James.....		laborer.....	pt 12 .....	1		M. F. F. 13
96	Castle Arthur.....		physician...	Black Berry island .....	1		M. F. F. 24
97	Coleman Arthur P....		professor...	Pitch Pine island .....	1		M. F. F. 18
98	Cowan John.....		farmer.....	pt 5 .....	1		M. F. F. 13
99	Cowan John B.....	j	farmer.....	pt 5.....	1		M. F. F. 13
100	Cowan James.....		farmer.....	pt 5.....	1		M. F. F. 14



No. on Roll	NAME.	JURORS.	OCCUPATION.	LOT.	Con.	—	P.O. Ad' res.
256	Horning Eldon.....		farmer.....	pt A & 1.....	1	Leeds	M. F. F. S. 13
257	Harris William.....		farmer.....	pt 10.....	1		M. F. F. 13
265	Hale William.....		spirit merch't	24, 24C & pt Tidd's islds.	1		M. F. F. 13
266	Halliday Richard G....		farmer.....	pts 5 & 6.....	1		M. F. F. 13
267	Hubbell C. H.....		agent.....	island 27B.....	1		M. F. F. 33
353	Ireland James O'N....		gentleman..	McDonald island.....	1		M. F. F. 13
271	Jackson Elijah B.....		farmer.....	pt A.....	1		M. F. F. 13
272	Jackson Patrick C.....		farmer.....	pt 2.....	1		M. F. F. 13
273	Jackson Alexander J....	j	farmer.....	pt 2.....	1		M. F. F. S. 13
274	Jackson Miles S.....	j	farmer.....	pt 3.....	1		M. F. F. 13
275	Jackson Henry G.....	j	farmer.....	pt 2.....	1		M. F. F. 13
276	Jackson Eber.....	j	farmer.....	pt 2.....	1		M. F. F. S. 13
277	Jones Martin W.....		barrister....	L B Tidd's island.....	1		M. F. F. 24
279	Johnston J. H.....		gentleman..	pt Tidd's island.....	1		M. F. F. 18
280	King Major.....		military ofcr.	pt Tidd's island.....	1		M. F. F. 18
289	Kidd John Sr.....	j	farmer.....	pts 9, 10, 11 & 12.....	1		M. F. F. 13
290	Kidd John Jr.....	j	farmer.....	pts 9, 10, 11 & 12.....	1		M. F. F. S. 13
75	Kyes Robert J.....	j	farmer.....	pt 11 & 12.....	1		M. F. T. 13
76	Kyes Frank.....	j	farmer.....	pt 11 & 12.....	1		M. F. F. S. 13
77	Kyes Israel.....	j	farmer.....	pt 11 & 12.....	1		M. F. F. S. 13
297	Little Thomas.....	j	farmer.....	e ½ 3.....	1		M. F. F. 13
298	Leakey Robert Sr.....		farmer.....	pt 1.....	1		M. F. F. 13
299	Leakey Robert Jr.....	j	farmer.....	pt 1.....	1		M. F. Oe. 13
301	Lindsay Alexander.....	j	farmer.....	pt 8.....	1		M. F. F. 13
302	Lindsay Thomas.....	j	farmer.....	pt 8.....	1		M. F. F. 13
303	Lindsay William.....		farmer.....	pt 8.....	1		M. F. F. 13
304	Lloyd William.....		farmer.....	pt 4.....	1		M. F. F. 13
305	Lloyd W. S.....		farmer.....	pt 4.....	1		M. F. Oe. 12
307	Livingstone Alexander..		farmer.....	pt Hickory island.....	1		M. F. F. S. 32
316	McKenzie William.....		merchant....	pt Tidd's island.....	1		M. F. F. 13
317	Matthew W. G.....		manufacturer	islands 20 & 21.....	1		M. F. F. 13
318	McCommon Samuel.....		municipal ofr	Pike island.....	1		M. F. F. 13
330	McNinch John.....	j	farmer.....	pt 7.....	1		M. F. F. 13
331	McNinch Walter.....	j	farmer.....	pt 7.....	1		M. F. F. S. 13
332	McNinch John M.....	j	farmer.....	pt 7.....	1		M. F. F. S. 13
333	McNinch Robert.....	j	farmer.....	pt 7.....	1		M. F. F. 13
346	McDonald Herbert S....		county judge	pts 13, 14 & 15.....	1		M. F. F. 13
347	McDonald John.....		farmer.....	Water Lily island.....	1		M. F. F. 13
357	Mason T. G.....		agent.....	pt Hay island.....	1		M. F. F. 19
360	Mallory Thomas.....		farmer.....	pt 12.....	1		M. F. F. 13
361	McParland James.....		spirit merch't	pt Tidd's island.....	1		M. F. F. 13
362	McParland Michael....		merchant....	pt Tidd's island.....	1		M. F. F. 13
363	Mercier C. J.....		accountant..	Minnie Ha Ha island..	1		M. F. F. 33
364	McArthur Robert.....		mechane....	pt Tidd's island.....	1		M. F. F. 13
350	McDonald F. G.....		gentleman..	McDonald island.....	1		M. F. F. 13
354	McDonald Charles.....		gentleman..	McDonald island.....	1		M. F. F. 13
169	McMurchy John.....		manufacturer	pt 1 & blocks E & F....	1		M. F. F. 13
	McMurchie John B.....			island 16.....	1		M. F. F. 13
366	Melville George.....			pt Lindsay island.....	1		M. F. F. 13

POLLING SUB-DIVISION No. 2.

P.O. Ad' res		No. on Roll	NAME.	J. or S.	OCCUPATION.	LOT.	Con.	—	P.O. Ad' res.
F.S.	13	383	Ormiston Walter S. ....		mechanic. ....	pt Tidd's island. ....	1	Leeds	M. F. F. 13
F.	13								
F.	13								
F.	13								
F.	33								
		389	Peck George .....		insurance agt	L. B. Tidd's island ....	1		M. F. F. 13
F.	13	394	Pelow Henry F. ....	j	farmer. ....	pts 4 & 5. ....	1		M. F. F. 13
		395	Parke A. N. ....		agent. ....	pt Tidd's island. ....	1		M. F. F. 13
F.	13	397	Parmenter John J. A. ....	j	machinist ...	e ½ 4 .....	1		M. F. F. 13
F.	13	398	Parmenter William ....	j	machinist ...	e ½ 4 .....	1		M. F. F. 13
F.S.	13	390	Petrie Archibald .....		farmer. ....	pt Tidd's island. ....	1		M. F. F. 34
F.	13								
F.	13								
F.S.	13	404	Quinsey Joseph. ....		farmer. ....	pts 8, 9, 10, 11 & 12. ....	1		M. F. F. 13
F.	24	405	Quinsey John .....	j	farmer. ....	pts 8, 9, 10, 11 & 12. ....	1		M. F. F. 13
F.	18								
F.	18								
F.	13								
F.S.	13	423	Robinson William S. ....		merchant. ....	pt 17 & Dark island. ....	1		M. F. F. 13
T.	13	417	Richmond James .....		gentleman. ....	pt Bostwick island ....	1		M. F. F. 18
F.S.	13	424	Richardson Thomas P. ....		postmaster. ....	island 21. ....	1		M. F. F. 13
F.S.	13	425	Rogers Charles B. ....		merchant. ....	pt Tidd's island. ....	1		M. F. F. 13
F.S.	13	419	Rogers James T. ....		physician. ....	pts 16 & 17. ....	1		M. F. F. 13
F.	13	420	Rogers W. G. ....		clerk. ....	Burnt island .....	1		M. F. F. 13
F.	13	406	Rogers William N. ....		agent. ....	pt Tidd's island. ....	1		M. F. F. 13
Oe.	13	426	Rogers Lewis W. ....		GTRemploye	pt Tidd's island. ....	1		M. F. F. 13
F.	13								
F.	13								
F.	13								
F.	13								
F.	13	443	Stark Thomas .....	j	farmer. ....	pt A .....	1		M. F. F. 13
F.	13	444	Sliter Alexander .....	j	farmer. ....	pt 2. ....	1		M. F. F. 13
Oe.	12	449	Shaneman Oliver J. ....		millr. ....	pt Tidd's island. ....	1		M. F. F. 13
F.S.	32	460	Stunden Jesse. ....		mechanic. ....	L. B. Tidd's island ....	1		M. F. F. 13
		231	Stacey Samuel .....		caretaker. ....	pt 16 .....	1		M. F. T. 13
F.	13	445	Sliter Edward Blake. ....		farmer. ....	pt 2. ....	1		M. F. F. S 13
F.	13	463	Shelden Charles L. ....		.....	island 27. ....	1		M. F. F. 39
F.	13		Stevens W. F. ....		gentleman. ....	pt Tidd's island. ....	1		M. F. T. 13
F.	13								
F.S.	13								
F.S.	13	489	Thomas Clarence G. ....		gentleman. ....	pt Tidd's island. ....	1		M. F. F. Ind
F.	13	471	Turcotte John .....		.....	pt Bostwick island ....	1		M. F. F. 13
F.	13	484	Taylor George .....		M.P. ....	pt island 21 .....	1		M. F. F. 13
F.	13	481	Turner J. B. W. ....		farmer. ....	pt 6. ....	1		M. F. F. 13
E.	19	482	Turner James H. ....		farmer. ....	pt 6. ....	1		M. F. F. 13
F.	13	483	Turner William E. ....		farmer. ....	pt 6. ....	1		M. F. F. S 13
F.	13	485	Taylor Robert .....		merchant. ....	pt Tidd's island. ....	1		M. F. F. 13
F.	13	486	Taylor Clarke H. ....		merchant. ....	pt Tidd's island. ....	1		M. F. F. 13
F.	33	467	Thompson John C. ....		farmer. ....	pts 10, 11 & 12 .....	1		M. F. F. 13
F.	13	478	Thompson Robert G. ....		farmer. ....	pts 8, 9, 10, 11 & 12. ....	1		M. F. F. 13
F.	13	479	Thompson William A. ....	j	farmer. ....	pts 8, 9, 10, 11 & 12. ....	1		M. F. Oc. 13
F.	13								
F.	13								
F.	13								
F.	13								
F.	13	492	Underwood John W. ....	j	gentleman. ....	pt Bostwick island ....	1		M. F. F. 35

No. on Roll	NAME.	JUROS.	OCCUPATION.	LOT.	Con.	—	P.O. Ad' res
509	Wright Charles K.....		mechanic....	pt Tidd's island.....	1	Leeds	M. F. F. 13
510	Wright Miles.....		mechanic....	pt Tidd's island.....	1		M. F. F. 13
511	Wright Eugene P.....		merchant....	islands 3 & 4.....	1		M. F. F. 13

**PART II.—Persons entitled to vote at Municipal Elections only.**

	Byers Eliza A.....			pt Bostwick island .....	1		Owner 13
126	Cowan J. E.....			E & F islands .....	1		Owner 13
159	Douglass Maria P.....			Little White Calfe island	1		Owner 21
130	Dempster Lucia.....			pt 9 .....	1		Owner 13
174	Forsythe Jeanette .....			Leek island .....	1		Owner 21
	Fitzpatrick Mrs. John..			pt Tidd's island.....	1		Owner 13
249	Hall Elizabeth .....			pt 28 C island .....	1		Owner 13
352	Ireland Lanra O. N....			McDonald island .....	1		Owner 13
306	Livingston Mrs. Henry.			pt Hickory island.....	1		Owner 32
356	McDonald Mrs. John L.			Coru island .....	1		Owner 21
403	Petch Ina.....			pt Tidd's island.....	1		Owner 13
459	Sheppard Elizabeth .....			pt Tidd's island.....	1		Owner 13
454	See Bella May .....		spinster .....	pt Tidd's island.....	1		Owner 13
455	See Annis Miller .....			pt Tidd's island.....	1		Owner 13
470	Thomas Mrs. S. A....			pt Tidd's i land.....	1		Owner 33

**PART III.—Persons entitled to Vote at Elections to the Legislative Assembly only.**

517	Acton James A.....		lighthouse...	Burnt island .....	1		M.F. 13
19	Argue Arthur .....		farmer.....	pt 12 .....	1		M.F. 13
399	Probandt Charles .....		gentleman...	Scorpion island .....	1		M.F. 55

Comp

1

3

6

10

15

20

PAR

10

11

201

68

69

52

43

42

41

45

46

47

48

49

50

51

73

74

40

53

54

85

86

91

92

103

104

105

111

91

12



### Polling Sub-division No. 3,

Comprising all that part of the Second, Third and Fourth Concessions of Leeds lying East of the Gananoque River ; also that part of the First Concession of Leeds from Lot number Eighteen to Lot number Twenty-four, both inclusive ; also all that part of the Second Concession of Lansdowne lying West of Lot number Four ; also all that part of the First Concession of Lansdowne lying West of Lot number Seven, together with all the islands in front of the parts of the said First Concession lying in Canadian waters.

#### PART I.—Persons entitled to vote at both Municipal Elections and Elections to the Legislative Assembly.

No. on Roll	NAME.	J. U. O. B. S.	OCCUPATION.	LOT.	CON.	—	P.O. Ad' res
10	Acton Joseph A . . . . .	j	farmer . . . . .	pt 20 . . . . .	1	Leeds	M. F. F. 13
11	Acton William H. . . . .	j	farmer . . . . .	pt 20 . . . . .	1		M. F. F. 13
201	Aikens Albert . . . . .	j	farmer . . . . .	pt A . . . . .	1		M. F. Oc. 13
68	Boyle John Jr. . . . .	j	farmer . . . . .	w ½ 18 . . . . .	2	Lans.	M. F. F. 13
69	Boyle Terrence . . . . .	j	farmer . . . . .	e ½ 18 . . . . .	2		M. F. F. 13
52	Boucher William . . . . .	j	farmer . . . . .	pt A . . . . .	1		M. F. F. 13
43	Boyle Robert . . . . .	j	farmer . . . . .	pts 1 & 2 . . . . .	1		M. F. F. 5
42	Boyce Byron . . . . .	j	farmer . . . . .	pts 1 & 2 . . . . .	1		M. F. F. 5
41	Breckenridge Archibald . . . . .	j	farmer . . . . .	pt 5 . . . . .	1		M. F. F. 5
45	Boyle Lawrence A. . . . .	j	farmer . . . . .	pt 22 . . . . .	3	Leeds	M. F. F. 13
46	Boyle Lawrence Sr. . . . .	j	farmer . . . . .	pt 23 . . . . .	3		M. F. F. 13
47	Boyle Owen . . . . .	j	farmer . . . . .	pt 23 . . . . .	3		M. F. F. S 13
48	Boyle Peter . . . . .	j	farmer . . . . .	pt 23 . . . . .	3		M. F. F. S 13
49	Boyle Patrick . . . . .	j	farmer . . . . .	pt 23 . . . . .	3		M. F. F. S 13
50	Boyle James . . . . .	j	farmer . . . . .	pt 23 . . . . .	3		M. F. F. S 13
51	Bruton George . . . . .	j	farmer . . . . .	pt 21 . . . . .	1		M. F. F. 13
73	Brown William A . . . . .	j	farmer . . . . .	pt 21 . . . . .	3		M. F. F. 13
74	Brown Robert G. . . . .	j	farmer . . . . .	pt 20 . . . . .	3		M. F. F. 13
40	Buck William . . . . .	j	blacksmith . . . . .	pt 4 . . . . .	1	Lans.	M. F. F. 5
53	Bronson E. H. . . . .	j	manufacturer . . . . .	Atty. & Acomee islands	1		M. F. F. 20
54	Bronson Frank P. . . . .	j	manufacturer . . . . .	Cauliff . . . . .	1		M. F. F. 20
85	Boucher Joseph . . . . .	j	book keeper . . . . .	islands 23 & 30 . . . . .	1		M. F. F. 13
86	Boucher J. T. . . . .	j	buteher . . . . .	islands 23 & 30 . . . . .	1		M. F. T. 13
91	Cunningham Robert W. . . . .	j	farmer . . . . .	pts 22 & 23 . . . . .	2		M. F. F. 13
93	Chapman Joseph . . . . .	j	farmer . . . . .	pt 10 . . . . .	2		M. F. F. 13
104	Clendinning Joshua G. . . . .	j	farmer . . . . .	pt 24 . . . . .	3		M. F. F. 13
105	Clendinning Andrew Sr. . . . .	j	farmer . . . . .	pt 24 . . . . .	3		M. F. F. 13
106	Clendinning Andrew Jr. . . . .	j	farmer . . . . .	pt 24 . . . . .	3		M. F. F. 13
107	Clendinning John W. . . . .	j	farmer . . . . .	pt 24 . . . . .	4		M. F. F. 13
112	Carpenter William H. . . . .	j	farmer . . . . .	pt 14 . . . . .	2		M. F. F. 13
92	Cunningham George L. . . . .	j	farmer . . . . .	pts 22 & 23 . . . . .	2		M. F. F. S 13
127	Cook Robert . . . . .	j	farmer . . . . .	pt 24 . . . . .	2	Leeds	M. F. F. 13

No. on Roll	NAME.	JURORS.	OCCUPATION.	LOT.	CON.	P.O. Adres
80	Cliffe Henry	j	farmer.....	pt A.....	2 Laus.	M. F. F. S 1
84	Cliffe Wesley	j	farmer.....	pt 1.....	2	M. F. F. 5
115	Connor John	j	farmer.....	pts 12 & 13.....	2 Leeds	M. F. F. 12
85	Cliffe George	j	farmer.....	pt 1.....	1 Laus.	M. F. F. 5
86	Cliffe Andrew	j	farmer.....	pt A.....	2	M. F. F. 5
87	Cliffe William	j	farmer.....	pt 1.....	1	M. F. F. S 5
93	Cross Enwin	j	farmer.....	pt 6.....	1	M. F. F. 6
88	Cliffe Joseph	j	farmer.....	c pt 2.....	1	M. F. F. 5
83	Cliffe Edgar	j	farmer.....	pt 1.....	1	M. F. F. S 5
116	Conner Frederick E.	j	f. rmer.....	pts 9, 10, 11, 12 & 13 ..	2 Leeds	M. F. Oc. 12
117	Conner Thomas H.	j	farmer.....	pts 9, 10, 11, 12 & 13 ..	2	M. F. Oc. 12
118	Cenner Edwin E.	j	farmer.....	pts 9, 10, 11, 12 & 13 ..	2	M. F. Oc. 12
123	Cochrane Samuel A.	j	farmer.....	pts 12 & 13.....	2	M. F. F. 12
217	Capes Hiram	j	farmer.....	pt 24.....	2	M. F. T. 13
413	Carter R. C.	j	railway man.	pt 9, 10, 11 & 12 .....	2	M. F. Oc. 13
77	Cornett James Sr.	j	retired farmer	pt 1.....	2 Laus.	M. F. F. 13
78	Cornett James Jr.	j	farmer.....	pt 1.....	2	M. F. F. 13
79	Cliffe Thomas	j	farmer.....	pt A.....	2	M. F. F. 1
102	Cross John	j	farmer.....	pts 5, 6 & 7 .....	1	M. F. F. 13
103	Cross George	j	farmer.....	pts 5, 6 & 7 .....	1	M. F. F. 13
105	Cook Silas	j	farmer.....	Hog island .....	1	M. F. F. 5
106	Cook John D.	j	farmer.....	Hog island .....	1	M. F. Oc. 5
107	Cross Reuben M.	j	farmer.....	pts 3 & 4.....	1	M. F. F. 5
112	Clark Frederick A.	j	mill owner ..	pt Sir James island .....	1	M. F. F. 56
111	Cook George S.	j	farmer.....	pt Sir James island .....	1	M. F. Oc. 13
90	Chatham James.	j	engineer.....	pt 21.....	1	M. F. F. 22
249	Cook Erastus	j	farmer.....	pt 3 & 4.....	1	M. F. F. 5
120	Cochrane Daniel	j	telegraph opr	pts 9, 10, 11, 12 & 13 ..	1	M. F. T. 12
136	DeWolfe Bethuel	j	farmer.....	pt 23 .....	2 Leeds	M. F. F. 13
137	DeWolfe Joseph	j	farmer.....	pt 23 .....	2	M. F. Oc. 13
140	Day John W.	j	farmer.....	pt 19 .....	3	M. F. F. 13
141	Day Samuel	j	farmer.....	pt 21 & 22 .....	1	M. F. F. 13
143	Darling John M.	j	farmer.....	pt 19 .....	2	M. F. F. 13
153	Dempster Thomas	j	farmer.....	16.....	2	M. F. F. 13
160	Dodds Robert R.	j	farmer.....	pt 24 .....	2	M. F. F. 13
204	Dornan E. A.	j	railway agent	pt 11 .....	2	M. F. Oc. 12
414	Dougherty L. F.	j	railway agent	pts 9, 10, 11 & 12.....	2	M. F. Oc. 13
132	Dixon E. H.	j	.....	pt Bostwick island .....	1	M. F. F. 27
147	Dodds Joseph	j	farmer.....	w 1/2 1.....	2 Laus.	M. F. Oc. 5
148	Dodds David A.	j	farmer.....	w 1/2 1.....	2	M. F. F. 5
149	Dodds William	j	farmer.....	pt A.....	1	M. F. F. 5
150	Dodds J. Rolston	j	farmer.....	e 1/2 3 .....	2	M. F. F. 5
185	Dodge Philip L.	j	gentleman...	Myers island .....	1	M. F. F. 42
739	Diamond Charles P.	j	gentleman...	islands 4 & 5 .....	1	M. F. F. 26
194	Elliott Thomas	j	farmer.....	pt 2.....	1	M. F. F. 5
195	Elliott Joseph	j	farmer.....	pts 3 & 4.....	1	M. F. F. 5
196	Elliott Leonard C.	j	farmer.....	pts 3 & 4.....	1	M. F. F. S 5
740	Ellis William E.	j	gentleman...	Fort Wallace island .....	1	M. F. F. 20
707	Emery Joshua	j	farmer.....	pt 5.....	1	M. F. T. 5
162	Emery George	j	.....	w 1/2 23 .....	4	M. F. F. 13
198	Elliott John T.	j	.....	pt 6.....	1	M. F. F. 13

No. on Roll	NAME.	JURORS.	OCCUPATION.	LOT.	CON.	—	P. O. Ad' res
1	177 Fair Thomas		farmer	pt 20	2	Leeds	M. F. F. 13
5	178 Fair Robert		farmer	pt 29	2		M. F. F. S 13
12	179 Fair William		farmer	pt 21	2		M. F. F. 13
5	189 Farrelly Patrick		gentleman	Blood Letter island	1		M. F. F. 33
5	441 Fravenohal Henry W.		gentleman	Hemlock island	1		M. F. F. 20
6							
5	192 Gavin Lawrence		farmer	pt 18	1		M. F. F. 13
5	209 Gray John		farmer	pt 21	1		M. F. F. 13
12	210 Gray Charles H.		farmer	pt 23	1		M. F. F. 13
12	211 Gray Walter T.		farmer	pt 23	1		M. F. Oc. 13
12	212 Gray William H.		farmer	pt 23	1		M. F. Oc. 13
13	213 Gray David A.		farmer	pt 23	1		M. F. Oc. 13
13	214 Gray Colin E.		farmer	pt 23	1		M. F. Oc. 13
13	215 Gray John W.		farmer	pts 21 & 22	1		M. F. E. 14
13	216 Gray Charles A.		farmer	pts 21 & 22	1		M. F. E. 14
1	225 Gardiner George		engineer	pts 9 & 10	2		M. F. F. 12
13	246 Gray Charles Sr.		farmer	pts 3 & 4	1		M. F. F. 5
13	247 Gray Hugh		farmer	pts 3 & 4	1		M. F. F. 5
5	242 Gray Charles B.		farmer	pt 2	1		M. F. F. 5
5	243 Gardiner Norman		farmer	pt 2	1		M. F. F. 5
5	244 Gardiner William N.		cheese-maker	pt 2	1		M. F. Oc. 5
56	743 Grenfield A. G.		gentleman	Sir William island	1		M. F. F. 20
13	745 Gracey John C.		gentleman	Beleborer	1		M. F. F. 33
22	234 Gardiner Charles H.		trackman	Jack Straw island	1		M. F. F. 5
5	235 Glitkinson W.		gentleman	island 30	1		M. F. F. 19
12	108 Grice Edward		farmer	pt 3, 4 & 6	1		M. F. Oc. 5
13	248 Gray Frederick C.		farmer	pt 3 & 4	1		M. F. F. S 5
13							
13	237 Herbison Thomas		farmer	pts 21, 22 & 23	2		M. F. F. 13
13	241 Herbison James		farmer	pt 20	2		M. F. F. 13
13	243 Herbison Benjamin		farmer	pt 23	3		M. F. F. 13
13	251 Haig Gibson J.		farmer	pt 20	2		M. F. F. 13
13	260 Haesler Henry		farmer	pt 17	2		M. F. F. 13
13	261 Haesler John		farmer	pt 17	2		M. F. F. 13
12	262 Haesler Philip		farmer	pts 16 & 17	2 & 3		M. F. F. 13
13	568 Hutchison Richard		farmer	pt 3	1		M. F. Oc. 5
27	268 Hall William M.			island 29	1		M. F. F. 21
5	748 Hurdman H.			islands 64 & 78B	1		M. F. F. 20
5	151 Heaslip Thomas Jr.		farmer	e 1/2 3	2		M. F. T. 1
5	152 Heaslip Thomas Sr.		farmer	e 1/2 3	2		M. F. Oc. 1
5	264 Haesler Frederick		farmer	e 1/2 14	2		13
42	269 Hampton Samuel		trackman	pt 10	2		12
26							
5	102 Joline Andraue Hoffman		gentleman	pts 5, 6 & 7	1		M. F. F. 5
5	329 Jones Reginald H.			Hai or Dobb's island	1		M. F. F. 19
5							
5	287 Kavanagh James		farmer	pt 20	1		M. F. F. 22
20	291 Kavanagh John G.		farmer	pt 21	3		M. F. F. 37
5	292 Keating Edwin B.		farmer	pt 19	1		M. F. F. 13
13	339 Kyes Nicholas		farmer	pt 6	1		M. F. F. 5
13	199 Kyes William E.		farmer	pt 6	1		M. F. Oc. 13
13	340 Kyes George		farmer	pt 6	1		M. F. F. 14

No. on Roll	NAME.	JURORS.	OCCUPATION.	LOT.	Con.	P.O. Ad'ces
308	Loney Hugh	j	farmer	pts 17 & 18	1 Leeds	M. F. F. 13
309	Landon Edgar		saddler	pt 21 islands 12 B & 12 C	1	M. F. F. 13
312	Legge Joshua		general agent	C pt 20	1	M. F. F. 13
193	Lafrance Charles	j	grinder	pt 18	1	M. F. T. 13
378	Landon Wellington	j	farmer	pt 5	1	M. F. F. 5
327	Latimer Joseph R.	j	farmer	pt A & 1	1	M. F. Oc. 5
379	Landon William		farmer	pt 5	1	M. F. Oc. 5
429	McDonald James M.	j	farmer	pt 4	1	M. F. F. 5
430	McDonald Daniel	j	farmer	pt 4	1	M. F. F. 5
205	McCormack George		sec. foreman	pt 11	2	M. F. Oc. 12
334	Moore David F.	j	farmer	pt 19	2	M. F. F. 13
335	Moore David J.	j	farmer	pt 21	2	M. F. F. 13
336	Moore Elgin	j	farmer	pt 21	2	M. F. F. 13
452	Modler Adam	j	farmer	pts 1 & 2	1	M. F. F. 5
454	Murchie Robert		blacksmith	pts 1 & 2	1	M. F. F. 5
755	McRae Peter			Little Star island	1	M. F. F. 20
759	McDougall J.			Psyche & 47 E islands	1	M. F. F. 20
761	Mott William	j		Huck'berry & 70 islands	1	M. F. F. 20
570	Moore Ira		farmer	pts 3 & 4	1	M. F. Oc. 5
571	Moore James		farmer	pts 3 & 4	1	M. F. F. S 5
121	Murphy Michael	j	GTRemploye	pt 9, 10, 11, 12 & 13	2	M. F. T. 12
311	Mallory William		trackman	pt 12	2	M. F. Oc. 13
763	Nash F. G.			Nos. 51 & 52	1	M. F. F. 20
119	Neddon Francis	j	farmer	pt 9, 10, 11, 12 & 13	2	M. F. T. 12
504	Newbury William	j		pt 22	1	M. F. Oc. 13
764	Oliver Edmond A.		gentleman	Duck & Squaw islands	1	M. F. F. 20
400	Pritchard James		farmer	pt 19	3	M. F. F. 13
401	Pritchard Thomas	j	farmer	pt 20	3	M. F. F. 13
396	Perry George	j	farmer	pts 18 & 19	3	M. F. F. 13
206	Reynolds Robert		sec. foreman	A to 15	2	M. F. Oc. 12
407	Richardson Alexander	j	farmer	pt 24	1	M. F. F. 13
408	Richardson Thomas F.	j	farmer	pt 24	1	M. F. F. S 13
409	Richardson William	j	farmer	pt 19	1	M. F. F. 13
410	Richardson Anson A.	j	farmer	pt 19	1	M. F. Oc. 13
411	Richardson William G.	j	farmer	pt 19	1	M. F. Oc. 13
418	Rouse Putman E.			Long island	1	M. F. F. 38
567	Rogers David	j	physician	pt 3	1	M. F. F. 13
569	Rogers Holmes		gentleman	pt 3 & 4	1	M. F. F. 14
776	Renbridge Thomas S.			Fisher or Little Ash is.	1	M. F. F. 20
428	Shaw James		farmer	pt 18	3 Leeds	M. F. F. 13
430	Shaw Edward	j	farmer	w 1/2 22	3	M. F. F. 13
431	Shaw William J.	j	farmer	w 1/2 22	3	M. F. F. S 13
446	Shaw Robert	j	farmer	pt 17 & 19	3	M. F. F. 13
432	Shaw Edward A.	j	farmer	pt 22	3	M. F. F. S 13
433	Shaw Merrick E.	j	farmer	pt 22	3	M. F. F. S 13

P.O. Ad' res	No. on Roll	NAME.	J. PROPS.	OCCUPATION.	LOT.	CON.	—	P.O. Ad' res
F. 13	614	Stacey Robert	j	farmer	pt 2	2	Lans.	M. F. F. 14
F. 13	620	Stratton Harvey		farmer	pt 3	1		M. F. F. 5
F. 13	621	Stratton Abram		farmer	pt 3	1		M. F. F. 5
T. 13	767	Scott John C.		gentleman	islands 49 & 50	1		M. F. F. 2C
F. 5	768	Stevens Francis A		gentleman	La Pmuts island	1		M. F. F. 20
Oe. 5	464	Sayre Reginald H.		gentleman	Deathdealer	1		M. F. F. 33
Oe. 5	769	Sutherland John		gentleman	islands 54 & 55A	1		M. F. F. 20
	772	Saunders Thomas		gentleman	Popham & Rowley islds.	1		M. F. F. 20
	615	Stewart William	j	laborer	pt w 1/2 2	2		M.F. Oc. 13
F. 5								
F. 5								
Oe. 12	468	Turner John		saddler	pt 21	1		M. F. F. 13
F. 13	469	Trnesdell Cornelieus	j	farmer	pt 24	1		M. F. F. 5
F. 13	477	Thompson David B.		farmer	15	2		M. F. F. 13
F. 13	487	Turner William	j	farmer	pt 22	4		M. F. F. 13
F. 5								
F. 5								
F. 20	261	Vanalstine Edgar		sec. foreman	c pt 2	1		M.F. Oc. 1
F. 20								
Oe. 5	242	White James E.		farmer	pts 19, 20 & 21	1		M. F. T. 13
F.S. 5	493	Webb William Sr		farmer	pts 21 & 22	1		M. F. F. 13
T. 12	494	Webb Joel S	j	farmer	pts 21 & 22	1		M.F. Oc. 13
Oe. 13	495	Webb William Jr.	j	farmer	pts 21 & 22	1		M.F. Oc. 13
	503	Wilson Hugh	j	general agent	pt 22	1		M. F. F. 13
	506	Waldie Herbert	j	farmer	pts 16 & 17	1		M. F. F. 13
F. 20	507	Waldie William J.	j	farmer	pts 16 & 17	1		M.F. Oc. 13
T. 12	702	Webster Joan Sr		farmer	e 1/2 2	2		M. F. F. 5
Oe. 13	703	Webster Nathaniel Jr.	j	farmer	e 1/2 2	2		M. F. Oc. 5
	704	Waldie Robert	j	farmer	w 1/2 3	2		M. F. F. 5
F. 20	705	Waldie Joseph A.	j	farmer	w 1/2 3	2		M.F.F.S. 5
	766	Wilson Robert		farmer	pt 1 and other premises	1		M. F. F. 5
F. 13	708	Wilson John B.	j	farmer	pt 1 and other premises	1		M. F. F. 5
F. 13	508	Waldie Edgar J.	j	farmer	pts 16 & 17	1		M.F. Oc. 13
F. 13	380	Wilson William E.	j	farmer	pt 5	1		M. F. T. 5
	207	Websdale George S.		switchman	pt 11	2		M.F. Oc. 12
	221	Willoughby William		cheese-maker	pt 20	3		M. F. T. 13
Oe. 12	513	Walker David		laborer	pt 10	2		M. F. T. 12

**PART II.—Persons entitled to vote at Municipal Elections only.**

F. 13	41	Burrows Clara M.			Small island	1	Owner	13
F.S. 13	108	Clendinning Christina			pt 24	3	Owner	13
F. 13	82	Cliffe Ann			pt 1	1	Owner	5
Oe. 13	222	Grundy Margaret			pt 17	2	Owner	13
F. 38	744	Graham Julia			island 62	1	Owner	20
F. 13	263	Haesler Anne			e 1/2 14	2	Owner	13
F. 14		Hall Elizabeth			islands 28B & 29	1	Owner	21
F. 20	753	Latmer Eva H.			islands 63 & 63A	1	Owner	20
F. 13		Long Mary Ann			pt 12	2	Owner	13
F.S. 13	387	Ogden Susan W.			islands 2 & 3	1	Owner	33
F.S. 13	554	Richardson Eunice			pt A	1	Owner	5

No. on Roll	NAME.	JURORS.	OCCUPATION.	LOT.	CON.	P.O. Ad' res
-------------	-------	---------	-------------	------	------	--------------

**PART III.—Persons entitled to Vote at Elections to the Legislative Assembly only.**

	Clendinning W. G. ....	farmer	pt 24	3	M. F.	13
262	Gerdwood Gerald		Perek island	1	M. F.	33
81	Gilroy George	laborer	pt A	2	M. F.	1
522	Griffin Robert J.	laborer	pt 16	2	M. F.	13
749	Hurdman B. F.		island 59	1	M. F.	20
750	Henderson Stuart		island 78G	1	M. F.	20
292	Holmes Alfred T.		island 62B	1	M. F.	58
523	Hunt Leslie	laborer	pt 24	3	M. F.	13
402	Lesuer Earnest A.		Owen island	1	M. F.	20
524	Newnan Dennis	laborer			M. F.	13
525	Pritchard Charles	laborer	pt 19	3	M. F.	3
402	Pritchard Robert	farmer	pt 19	3	M. F.	3
589	Ross Allan J.		islands 50A & 76A	1	M. F.	59
526	Shaw Valentine	laborer	pt 20	3	M. F.	13
527	Sersion William	laborer	pt 20	4	M. F.	13
528	Shaw James	retired farmer	pt 20	3	M. F.	13
779	Wartman James H.		Admiralty Island	1	M. F.	34

Con  
PA  
No. on Roll  
11  
29  
36  
37  
38  
27  
364  
69  
70  
71  
75  
321  
586  
140  
139  
141  
142  
143  
144  
145  
146  
187  
191  
23  
24  
24  
43  
28  
29  
36  
27  
29  
28

## Polling Sub-division No. 4,

Comprising all that part of the Second Concession of Lausdowne from Lot number Four to Lot number Eight, both inclusive; also all that part of the Third Concession of Lausdowne lying West of Lot number Fifteen, together with the Fourth Concession of Lausdowne.

### PART I.—Persons entitled to vote at both Municipal Elections and Elections to the Legislative Assembly.

No. on Roll	NAME.	JURORS.	OCCUPATION.	LOT.	CON.		P.O. Ad' res
11	Allen John	j	farmer	pt 4	2	Laus.	M. F. F. 1
29	Bolger John	j	farmer	pt 13	4		M. F. F. 1
36	Bradley Ogle R.	j	farmer	pt A	4		M. F. F. 13
37	Bradley John W.	j	farmer	pt A	3		M. F. F. 13
38	Bradley Richard	j	farmer	pt A	3		M. F. F. 13
	Bryan Thomas	j	farmer	pt 4	2		M. F. T. 1
27	Burns William	j	farmer	pt 14	3		M. F. F. 52
364	Chisamore Joseph	j	farmer	w ½ 10	4		M.F. Oc. 8
69	Clare Amos	j	farmer	pt 7	4		M. F. F. 8
70	Cochrane James Sr.	j	stone mason	e ½ 1	4		M. F. F. 8
71	Cochrane John	j	farmer	pt 6	3		M. F. F. 14
75	Cornett William J.	j	farmer	pt 5	3		M. F. F. 1
321	Cross Albert	j	farmer	pt 4	2		M.F. Oc. 1
586	Cochrane James B.	j	farmer	n pt 8	3		M.F. Oc. 8
140	Donevan Wilham James	j	farmer	pt 16	4		M.F.F.S 1
139	Donevan Michael	j	farmer	pts 15 & 16.	4		M. F. F. 1
141	Donevan Thomas	j	farmer	pts 15 & 16.	4		M.F.F.S 1
142	Donevan Samuel	j	farmer	pt 8	4		M. F. F. 8
143	Donevan Patrick	j	farmer	pt 4	4		M. F. F. 8
144	Donevan John	j	farmer	pt 4	4		M. F. F. 8
145	Donevan Robert	j	farmer	pt 1	3		M. F. F. 1
146	Donevan Robert B.	j	farmer	e ½ 1	3		M.F.F.S 1
187	Earl John H.	j	farmer	pts 23 & 24	4		M. F. F. 2
192	Earl Charles	j	farmer	pt 18	4		M. F. F. 1
238	Grier William	j	farmer	pt 23	4		M. F. F. 1
240	Gavin Benjamin	j	farmer	pt 12	4		M.F. Oc. 1
241	Gavin John	j	farmer	pt 12	4		M.F. Oc. 1
437	Grothier Frederick	j	cheese-maker	pt 7	3		M.F. Oc. 8
280	Heaslip John A.	j	farmer	w ½ 8	4		M. F. F. 8
296	Heasler Thomas	j	farmer	e ¼ 2	4		M. F. F. 8
368	Heaslip William J.	j	farmer	pt 7	3		M.F.F.S 8
276	Humphrey Joseph	j	farmer	pt 10	2		M. F. F. 1
291	Heaslip Alexander	j	farmer	pt 15	4		M. F. F. 1
281	Heaslip Thomas	j	farmer	e ½ 2	4		M. F. F. 8

No. on Roll	NAME.	J.R.O.S.	OCCUPATION.	LOT.	Con.	—	P.O. Ad'v'es
308	Johnston Robert		farmer..... pt 20		4 Laus.	M. F. F.	1
309	Johnston George F	j	farmer..... pt 20		4	M. F. F.	1
312	Johnston Roland H.	j	farmer..... pts 18 & 19		4	M. F. F.	1
320	Johnston George L.	j	merchant..... pt 4		2	M. F. F.	13
331	Keating Valentine		farmer..... pt 16		4	M. F. F.	1
332	Kyes Asahel		farmer..... 6		2	M. F. F.	13
333	Kyes James H.	j	farmer..... 6		2	M. F. Oc.	13
334	Kyes Asahel M.	j	farmer..... 6		2	M. F. Oc.	13
232	Kaiser Wilham	j	cheese-maker pt 24		4	M. F. Oc.	16
347	Keating Orlando	j	farmer..... w ½ 2		3	M. F. F.	1
360	Lappan James	j	cheese maker pt 11		4	M. F. F. S	1
361	Lappan William J.	j	farmer..... pt 11		4	M. F. F. S	1
355	Lappan Patrick P.		farmer..... pts 11 & 12		4	M. F. F.	1
356	Lappan Michael	j	farmer..... pts 11 & 12		4	M. F. F. S	1
357	Lappan James P.	j	farmer..... pt 11		4	M. F. F.	1
358	Lappan John Jr.	j	farmer..... pt 15		4	M. F. F.	1
359	Lappan John Sr.	j	farmer..... pt 11		4	M. F. F.	1
362	Loman James		cooper..... pt 12		3	M. F. F.	1
366	Landon Robert W.	j	farmer..... w ½ 9		4	M. F. F.	8
363	Landon Oscar	j	farmer..... e ½ 9		4	M. F. F.	8
370	Lappan Patrick M.	j	farmer..... pt 4		3	M. F. F.	8
371	Landon Warren	j	farmer..... pt 10		3	M. F. F.	1
375	Landon Oliver T.	j	farmer..... s pt 8		3	M. F. T	1
373	Landon John T.	j	farmer..... s pt 8		3	M. F. F.	1
374	Landon Oliver	j	farmer..... s pt 8		3	M. F. F.	1
376	Latimer Thomas E.	j	farmer..... e ½ 2		3	M. F. F.	1
377	Latimer David R.	j	assess r..... pt 5		2	M. F. F.	1
372	Landon William	j	farmer..... pt 10		3	M. F. F. S	1
431	McDonald James	j	farmer..... pt 5		4	M. F. F.	8
432	McDonald Frank	j	farmer..... pt 5		4	M. F. F. S	8
433	McDonald Thomas Jr.	j	farmer..... pt 5		4	M. F. F. S	8
434	McDonald Frederick	j	farmer..... pt 4		4	M. F. F.	8
435	McDonald Thomas	j	farmer..... pt 5		4	M. F. F.	8
438	McCormack James Jr.	j	farmer..... pt 6		4	M. F. F.	8
439	McKay Nathan	j	farmer..... e ½ 6		3	M. F. F.	1
526	McKay Ezra	j	farmer..... pt 14		3	M. F. F.	1
445	McNeil Charles A.	j	farmer..... pts 7 & 8		2	M. F. F.	13
448	Modler Frederick J. P.	j	farmer..... pts 6 & 7		3	M. F. Oc.	1
449	Moore Albert C.		farmer..... s ½ 4		3	M. F. F.	1
443	McKay Algernon	j	farmer..... pt 14		3	M. F. F. S	1
530	Nunn Joshua		farmer..... e ½ 24		4	M. F. F.	16
531	Nunn Johnathan		cheese maker e ½ 24		4	M. F. Oc.	16
532	Nunn Henry		farmer..... e ½ 24		4	M. F. Oc.	16
	Nunn John	j	farmer..... pt 24		4	M. F. F. S	16
554	Quinn John	j	farmer..... pt 16		4	M. F. Oc.	1
559	Rath Charles F.	j	farmer..... pt 21		4	M. F. F.	1
560	Rape Thomas	j	farmer..... pts 11 & 12		3	M. F. F.	8
561	Russell Robert	j	farmer..... pt 7		4	M. F. F.	8
562	Russell John A.	j	farmer..... pt 7		4	M. F. F.	8
563	Russell John		farmer..... e ½ 6		4	M. F. F.	8



P.O. Ad' res	No. on Roll	NAME.	JURORS.	OCCUPATION.	LOT.	CON.	—	P.O. Ad' res
F. 1	564	Rape Patrick	j	farmer. . . . .	pt 12 . . . . .	3	lands.	M. F. T. 1
F. 1	565	Rape Charles	j	farmer. . . . .	pt 12 . . . . .	3		M. F. F. 1
F. 1	566	Rudd Eldon W.	j	farmer. . . . .	pt A & 1. . . . .	3		M. F. F. 13
F. 13	446	Rogers Herbert	j	farmer. . . . .	pt 7. . . . .	2		M. F. T. 13
F. 1	602	Sliter William	j	farmer . . . . .	pt 13 . . . . .	4		M. F. F. 2
F. 13	604	Sliter David H.	j	farmer. . . . .	pt 21 . . . . .	4		M. F. F. 3
Oc. 13	607	Smith William	j	farmer. . . . .	pt 17 . . . . .	4		M. F. F. 1
Oc. 13	609	Sullivan Owen	j	farmer . . . . .	pt 16 . . . . .	4		M. F. F. 1
Oc. 16	611	Shields Robert	j	farmer. . . . .	pt 13 . . . . .	3		M. F. F. 1
F. 1	610	Sullivan Patrick	j	farmer. . . . .	pt 16 . . . . .	4		M. F. F. 1
F.S 1	76	Slack Alexander	j	blacksmith . . . . .	pt 5. . . . .	3		M.F. Oc. 1
F.S 1	644	Smith Sidney	j	farmer. . . . .	pt 8. . . . .	2		M. F. T. 1
F. 1	50	Shields Edward	j	farmer. . . . .	pt 12 . . . . .	3		M.F. Oc. 1
F. 1	608	Smith William Ross	j	farmer . . . . .	pt 17 . . . . .	4		M.F.F.S 1
F.S 1	612	Shields William	j	farmer . . . . .	pt 13 . . . . .	3		M.F.F.S 1
F. 1	28	Sullivan Patrick	j	farmer. . . . .	pt 14 . . . . .	3		M.F. Oc. 1
F. 1	67	Stacey Ravens	j	farmer . . . . .	pt 10 . . . . .	4		M. F. F. 2
F. 1	68	Slack John	j	farmer. . . . .	pt 10 . . . . .	4		M.F. Oc.
F. 8	649	Trnesdell George	j	farmer . . . . .	pt 24 . . . . .	4		M. F. F. 3
F. 8	650	Turner Joseph	j	farmer . . . . .	pt 3. . . . .	4		M. F. F. 8
F. 8	651	Turner Samuel	j	farmer . . . . .	pt 3 & 4 . . . . .	4	& 5	M. F. F. 8
F. 1	671	Tedford William	j	carpenter. . . . .	pt 6. . . . .	3		M.F. Oc.
T. 1	672	Tedford William H.	j	laborer. . . . .	pt 6. . . . .	3		M.F. Oc.
F. 1	681	Webster William J.	j	farmer . . . . .	22 . . . . .	4		M. F. F. 1
F. 1	682	Webster John	j	farmer . . . . .	22 . . . . .	4		M. F. F. 1
F. 1	687	Weart Wellington	j	farmer . . . . .	pt 14 and other premises	4		M. F. F. 1
F.S 1	686	Weart George	j	farmer . . . . .	pt 14 and other premises	4		M. F. F. 1
F. 8	688	Weart Aylmer	j	farmer . . . . .	pt 14 and other premises	4		M.F. Oc. 1
F.S 8	689	Weart Philander	j	farmer . . . . .	pt 14 and other premises	4		M.F. Oc. 1
F.S 8	690	Webster William	j	farmer . . . . .	pt 9. . . . .	3		M. F. F. 8
F. 8	700	Webster Henry R.	j	farmer. . . . .	s ½ 9 . . . . .	3		M.F. Oc. 1
F. 8	704	Webster Thomas A.	j	farmer. . . . .	s ½ 9 . . . . .	3		M.F. Oc. 1
F. 8	441	Williams Richard	j	farmer. . . . .	pt 11 . . . . .	3		M. F. F. 1
F. 8	691	Webster R. Wesley	j	farmer . . . . .	pt 9. . . . .	3		M.F.F.S 8

**PART II.—Persons entitled to vote at Municipal Elections only.**

F. 13	26	Burns Rebecca		pt 14 . . . . .	3	Owner	1
Oc. 1	239	Gavin Bridget		e ½ 12 . . . . .	4	Owner	1
F. 1	311	Johnston Ann		pts 18 & 19. . . . .	4	Owner	1
F.S 1	365	Landon Letitia		pt 9. . . . .	4	Owner	8
F. 16	367	Landon Mary		pt 7. . . . .	3	Owner	8
Oc. 16	369	Landon Elizabeth		pt 10 . . . . .	3	Owner	8
Oc. 16	442	McKay Agnes		s ½ 14. . . . .	3	Owner	1
F.S 16	447	Modler Charlotte		pts 6 & 7. . . . .	3	Owner	1
Oc. 1	450	Mitchell Ellen		pt 5. . . . .	2	Owner	1
F. 1	553	Quinn Ellen		pt 16 . . . . .	4	Owner	1
F. 8	651	Turpany Elizabeth A.		pt 6. . . . .	3	Owner	1
F. 8	699	Webster Alice		pt 9. . . . .	3	Owner	1

**PART III.—Persons entitled to Vote at Elections to the Legislative Assembly only.**

F. 8	695	Webster Nathaniel	gentleman.	pt 8. . . . .	3	M.F.	1
------	-----	-------------------	------------	---------------	---	------	---

## Polling Sub-division No. 5,

Comprising all that part of the First Concession of Lansdowne lying East of Lot number Six, together with all the Islands in front of the same lying in Canadian waters; also all that part of the Second Concession of Lansdowne from Lot number Nine to Lot number Fourteen, both inclusive.

### PART I.—Persons entitled to vote at both Municipal Elections and Elections to the Legislative Assembly.

No. on Roll	NAME.	JURORS.	OCCUPATION.	LOT.	CON.	—	P.O. Adres
725	Atkinson W. G. ....		.....	islands 50 & 68 .....	1	Lans.	M. F. F. 13
8	Anderson J. D. ....		real estate agt	Negro is. & Horse B. P.	1		M. F. F. 21
46	Bailey Robert .....	j	farmer. ....	5 Hill island .....	1		M. F. F. 6
51	Bowen George H .....		physician. ....	Brick island .....	1		M. F. F. 13
727	Benson George F. ....		.....	island 88. ....	1		M. F. F. 33
728	Budii J. ....		gentleman. ....	Gull Island .....	1		M. F. F. 20
729	Brophy George P. ....		.....	island 98A .....	1		M. F. F. 1
56	Bryan Loftus. ....	j	farmer. ....	pt 10 .....	2		M. F. F. 1
57	Bryan John .....	j	farmer. ....	pt 10 .....	2		M. F. Oc. 1
89	Cowan Alexander .....		farmer. ....	pt 7. ....	1		M. F. F. 13
91	Cornwall Charles .....		retired mer. ....	pts 12 & 13. ....	1		M. F. F. 17
94	Cross Firman. ....		farmer. ....	pts 14, 15 & 16 .....	1		M. F. Oc. 1
122	Cirtwell Charles R. ....		T. L. guide. ....	pt 8 Hill island. ....	1		M. F. F. 17
123	Carpenter William .....	j	farmer. ....	pts 14 & 15. ....	1		M. F. F. 13
732	Cronk William E. ....		gentleman. ....	islands 80D & 80E .....	1		M. F. F. 20
733	Code Robert .....		gentleman. ....	island 85. ....	1		M. F. F. 20
734	Craig James W. ....		.....	Potato, Corn, Huckleberry is	1		M. F. F. 20
163	Cranker George. ....	j	farmer .....	pt 22 .....	1		M. F. T. 1
121	Cansee Andree .....	j	agent .....	pt Hill island. ....	1		M. F. F. 33
129	Carter George F. ....		.....	islands 89, 89A, 89B .....	1		M. F. F. 42
99	Cross John .....	j	farmer. ....	pt 7. ....	1		M. F. F. 5
100	Cross Reuben .....	j	farmer. ....	pt 7. ....	1		M. F. F. S 5
167	Deano Aaron Sr. ....		farmer. ....	s pt 18. ....	1		M. F. F. 6
169	Deano Joseph .....		farmer. ....	s pt 18. ....	1		M. F. F. S 6
174	Deano James Jr. ....	j	farmer. ....	pts 9 & 10 .....	1		M. F. F. S 6
172	Deano Harrison .....		farmer. ....	pt 10 .....	1		M. F. Oc. 6
176	Deano Aaron Jr. ....	j	farmer. ....	pts 12 & 14. ....	1		M. F. F. 6
177	Deano Charles .....		farmer. ....	pt 14 .....	1		M. F. T. 6
159	Darling Thomas J. ....	i	merchant. ....	pt 23 .....	1		M. F. F. 1
736	Dunlop J. ....		gentleman. ....	82 E island. ....	1		M. F. F. 20
184	Davine Andrew .....	j	steno grapher	85 & Bingham islands. ....	1		M. F. F. 42
130	Dash John .....		farmer. ....	pt Hill island .....	1		M. F. F. 6
170	Deano Thomas .....		farmer. ....	pt 18 .....	1		M. F. F. S 6
173	Deano Silas A. ....		farmer. ....	pt 10 .....	1		M. F. Oc. 6
168	Deano Edward .....		farmer. ....	pt 18 .....	1		M. F. F. S 6

No. on Roll  
197 F  
224 F  
178 F  
218 F  
219 F  
225 F  
253 C  
270 F  
286 F  
287 F  
288 F  
289 F  
290 F  
752 F  
293 F  
294 F  
220 F  
295 F  
298 F  
299 F  
300 F  
301 F  
302 F  
304 F  
324 F  
325 F  
335 F  
344 F  
381 F  
383 F  
384 F  
385 F  
386 F  
388 F  
390 F  
391 F  
392 F  
394 F  
96 F

POLLING SUB-DIVISION No. 5.

No. on Roll	NAME.	JURORS.	OCCUPATION.	LOT.	CON.	P.O. Ad'rs
197	Elliott Robert . . . . .	j	farmer . . . . .	pt 7 . . . . .	1 Lans.	M. F. F. 13
224	Fitzsimmons Charles W.		farmer . . . . .	pt 9 . . . . .	1	M. F. F. S 6
178	Fitzsimmons James F. .		postmaster . .	pt 14 . . . . .	1	M. F. F. 17
218	Ferris M. W . . . . .		manufacturer	6 Hill island . . . . .	1	M. F. F. 43
219	Fairchild D. T. . . . .		gentleman . . .	6 Hill island . . . . .	1	M. F. F. 43
225	Ferguson A. . . . .		barrister . . .	Spilsbury island . . . . .	1	M. F. F. 20
253	Gray Frederick C . . . . .	j	laborer . . . . .	pt 9 . . . . .	1	M. F. F. 5
270	Humphrey Joseph . . . . .	j	farmer . . . . .	pt 10 & 11 . . . . .	2	M. F. F. 1
286	Hunt Henry Sr. . . . .		farmer . . . . .	3 Hill island . . . . .	1	M. F. F. 18
287	Hunt Henry Jr. . . . .	j	farmer . . . . .	6 Hill island . . . . .	1	M. F. F. 18
288	Hunt Thomas . . . . .		farmer . . . . .	8 Hill island . . . . .	1	M. F. F. 18
289	Hunt Robert M. . . . .	j	farmer . . . . .	8 Hill island . . . . .	1	M. F. F. S 18
290	Hunt Henry J. . . . .	j	farmer . . . . .	8 Hill island . . . . .	1	M. F. F. S 18
752	Henderson Gordon . . . . .		gentleman . . .	101R & 68 <sup>1</sup> islands . . . . .	1	M. F. F. 20
293	Horton Cleryton E. D. . . . .		com. traveller	Surveyors island . . . . .	1	M. F. F. 44
294	Hunt Thomas . . . . .	j	farmer . . . . .	pts 19 & 20 . . . . .	1	M. F. F. 6
220	Hunt William H . . . . .		boat builder . .	pt 7 Hill island . . . . .	1	M. F. Oc. 18
295	Hunt Henry H. . . . .	j	farmer . . . . .	pt 20 . . . . .	1	M. F. F. S 6
298	Ivy John Sr . . . . .		farmer . . . . .	pt 17 . . . . .	1	M. F. F. 6
299	Ivy William J. . . . .	j	farmer . . . . .	pt 17 . . . . .	1	M. F. F. S 6
300	Ivy John Jr. . . . .	j	farmer . . . . .	pt 17 . . . . .	1	M. F. F. S 6
301	Ivy Thomas . . . . .	j	farmer . . . . .	pt 17 . . . . .	1	M. F. F. S 6
302	Ivy Albert . . . . .	j	farmer . . . . .	pt 17 . . . . .	1	M. F. F. S 6
304	Ivy Leonard . . . . .	j	farmer . . . . .	pt 17 . . . . .	1	M. F. F. S 6
324	Jack William . . . . .	j	farmer . . . . .	pt 12 . . . . .	2	M. F. F. 1
325	Jack Robert . . . . .	j	farmer . . . . .	pt 12 . . . . .	2	M. F. F. S 1
335	Kerr Matthew . . . . .	j	farmer . . . . .	pt 21 . . . . .	1	M. F. F. 1
344	King Frederick . . . . .			4 Hill island . . . . .	1	M. F. F. 39
381	Landon John B. . . . .	j	farmer . . . . .	pt 14 & 15 . . . . .	1	M. F. F. 1
383	Landon Nelson E. . . . .	j	farmer . . . . .	pt 14 & 15 . . . . .	1	M. F. Oc. 1
384	Landon Henry G. . . . .	j	farmer . . . . .	pt 14 & 15 . . . . .	1	M. F. F. S 1
385	Landon William N. . . . .	j	farmer . . . . .	pt 14 & 15 . . . . .	1	M. F. Oc. 1
386	Landon Mortimer . . . . .	j	farmer . . . . .	pt 14 . . . . .	2	M. F. F. 1
390	Landon John . . . . .	j	farmer . . . . .	2 Hill island . . . . .	1	M. F. F 6
391	Landon Frederick . . . . .		T. I. guide . . .	pt 20 . . . . .	1	M. F. Oc. 6
392	Landon William . . . . .	j	farmer . . . . .	pt 20 . . . . .	1	M. F. F. 6
394	Latimer William J. . . . .	j	farmer . . . . .	pt 21 . . . . .	1	M. F. F. 6
96	Landon Charles W. . . . .		farmer . . . . .	pt 14, 15 & 16 . . . . .	1	M. F. F. 1

umber  
; also  
o Lot

tions

P.O. Ad'rs

F. 13  
F. 21

F. 6  
F. 13  
F. F.  
F. 33  
F. 20  
F. 1  
Oc. 1

F. 13  
F. 17  
Oc. 1  
F. 17  
F. 13  
F. 20  
F. 20  
F. 20  
T. 1  
F. 33  
F. 42  
F. 5  
F. S 5

F. 6  
F. S 6  
F. S 6  
Oc. 6  
F. 6  
T. 6  
F. 1  
F. 20  
F. 42  
F. 6  
F. S 6  
Oc. 6  
F. S 6

No. on Roll	NAME.	JURORS.	OCCUPATION.	LOT.	CON.	—	P.O. Ad' res.
395	Latimer Byron D.	j	farmer	pt 21	1	Laus.	M. F. F. 6
397	Latimer George	j	farmer	pts 24 & 23	1		M. F. F. 1
398	Latimer Charles S.	j	farmer	pts 24 & 23	1		M. F. F. 1
590	Latimer William	j	farmer	pt 24	1		M. F. F. 1
409	Latimer Fred.	j	farmer	pt 24	1		M.F.F.S 1
401	Latimer Herbert	j	farmer	pt 24	1		M.F.F.S 1
574	Leith William	j	farmer	pt 10	1		M. F. T. 1
389	Latimer John D.	j	farmer	pt 24	1		M. F. F. 1
453	McNeil William A.	j	farmer	pt 8.	1		M. F. F. 1
455	McNeil Noah P.	j	farmer	pt 12	1		M. F. F. 1
457	McNeil John W.	j	farmer	pt 11	2		M. F. F. 1
459	McNeil Amos	j	farmer	pt 12 & 13	1 & 2		M. F. F. 1
460	McNeil Charles W.	j	farmer	pt 12 & 13	1 & 2		M.F.F.S 1
486	McAvoy Cornelius	j	farmer	pt 2 & 3 Hill island	1		M. F. F. 1
489	McNeil Daniel	j	farmer	pt 20	1		M. F. F. 1
490	McNeil Albert	j	farmer	pt 20	1		M.F.F.S 1
124	McNeil David	j	farmer	pt 18	1		M. F. F. 6
493	McNeil Alexander	j	farmer	pt 18 & 19	1		M. F. F. 1
494	McNeil John	j	farmer	pt 18 & 19	1		M. F. T. 1
497	McNeil Delbert	j	farmer	pt 17 & 18	1		M.F. Oc. 1
499	McCrea John G. H.	j	farmer	pt 14 & 15	1		M. F. F. 6
501	McKelvy Alexander	j	farmer	pt 20	1		M.F.F.S 6
502	McNeil William E.	j	farmer	s pt 18.	1		M. F. T. 6
757	Morris William D.	j	oil manufctr.	pts Ash & Hill islands	1		M. F. F. 20
97	McNeil Malcolm	j	farmer	pt 11	1		M.F. Oc. 6
505	McCullough Robert	j	farmer	pt 23 & 24	1 & 2		M. F. F. 1
495	McNeil William J.	j	farmer	pt 18 & 19	1		M.F.F.S 1
523	Monroe Henry C.	j	artist	Fish Dam islands 1,2,3,4	1		M. F. F. 6
756	McHeod Robert	j		islands 90 & Humbly	1		M. F. F. 20
762	McDougall George F.	j		islands 67 & Rattlesnake	1		M. F. F. 20
522	McDonald John A.	j		islands 96	1		M. F. F. 21
492	Martin Allen	j	laborer	pt 18	1		M. F. F. 6
509	McCullough Wesley	j		pt 23	1		M. F. F. 1
527	McNickle Arthur	j		pt 14	2		M. F. F. 1
528	Matthews William	j		pt 13	2		M. F. F. 1
92	Oviatt William	j	farmer	pt 12 & 13	1		M. F. T. 1
543	Peck Noah	j	farmer	pt 8.	1		M. F. F. 1
546	Potter Orlando L.	j	summer resort	pt 23	1		M. F. F. 6
547	Patterson George	j	caretaker	pt Ash island	1		M. F. F. 6
551	Patrick Frank	j	gardener	pt Ash island	1		M. F. F. 6
487	Patterson John	j	river guide	pt 2 & 3 Hill island	1		M.F. Oc. 17
573	Robinson John B.	j	police con.	e ½ 10	1		M. F. F. 13
575	Robertson David	j	farmer	pt 16	1		M. F. F. 6
577	Robertson Thomas	j	farmer	pt 16	1		M. F. F. 6
578	Robertson James	j	farmer	pt 16	1		M. F. F. 6
579	Reid J. D.	j	starch manu.	Dashwood island	1		M. F. F. 46
765	Rogers Samuel	j	oil manufctr.	islands 78 <sup>1</sup> & 78 <sup>5</sup>	1		M. F. F. 20

No. on Roll

390  
650  
770  
160  
650700  
710  
710  
710  
710700  
700170  
160

220

390  
750500  
500  
700  
400

500

700

P.O. Ad' res	No. on Roll	NAME.	JURORS.	OCCUPATION.	LOT.	CON.	P.O. Ad' res
F. 6	613	Stacey Thomas	j	farmer	pt 9 & 10	1 & 2	M. F. F. 1
F. 1	616	Stafford John C.		farmer	pt 12	2	M. F. F. 1
F. 1	635	Sergeant W. M.			pt 8 Hill island	1	M. F. F. 33
F. 1	636	Shipman Wallace W.		farmer	pt 10, 11, 13, 14 & 15	1	M. F. F. 6
F.S. 1	637	Shipman Freeman	j	farmer	pt 12 & 13	1	M. F. F. 6
F.S. 1	618	Stafford William W.	j	cheese-maker	pt 12	2	M. F. F. S. 1
T. 1	775	Stearns Philip		furrier	island 80	1	M. F. F. 18
F. 1		Stafford J. R.		farmer	pt 12	2	M. F. F. S. 1
		Stearns William W.		furrier	island 95	1	M. F. F. 18
F. 1	396	Tilton Frank	j	carpenter	pt 21	1	M. F. T. 1
F. 1	656	Trickey Ralph		steno grapher	pt 22	1	M. F. Oc. 1
F. 1	777	Taylor Alexander H.		gentleman	78G & 55 islands	1	M. F. F. 20
F.S. 1	164	Truesdell Edward	j	farmer	pt 23	1	M. F. F. 1
F. 1	659	Tenant Alexander M.		gentleman	island 84D	1	M. F. F. 50
F. 1	709	Webster John A.	j	farmer	w 1/2 10	1	M. F. F. 1
F. 6	716	Wood Peter M.	j	farmer	pt 18	1	M. F. Oc. 6
F. 1	717	Wheeler John	j	farmer	pt 14	1	M. F. F. 6
T. 1	710	Webster Arthur R.	j	teacher	pt 10	1	M. F. Oc. 1
Oc. 1	719	Webster John R.	j	druggist	Weston island	1	M. F. F. 51

**PART II.--Persons entitled to vote at Municipal Elections only.**

F. 20	73	Cornett Mary J.			pt 9	2	Owner	1
Oc. 6	74	Cornett Ada			pt 9	2	Owner	1
F. 1	171	Deano Mary A.			pt 10	1	Owner	6
F.S. 1	161	Darling Janet			pt 24	1	Owner	1
F. 6	223	Fitzsimmons Maria			pt 9	1	Owner	6
F. 20	393	Landon Elizabeth			pt 20	1	Owner	6
F. 20	754	Lynch Catherine			93C	1	Owner	20
F. 1	500	McKelvy Ann			pt 20	1	Owner	6
F. 1	503	McNeil Mary A.			pt 19	1	Owner	6
F. 6	504	McNeil Eusieba			pt 19	1	Owner	6
F. 6	760	Morris Frances F.			89C	1	Owner	20
F. 6	496	McNeil Elizabeth			pt 17 & 18	1	Owner	1
Oc. 17	572	Robinson Sarah			pt 10	1	Owner	13
F. 13		Shipman Mrs. Charles			Float island	1	Owner	6
F. 6	778	Woman Emma P.			Gig island	1	Owner	33

No. on Roll	NAME.	JURORS.	OCCUPATION.	LOT.	CON.	—	P. O. Ad' res
-------------	-------	---------	-------------	------	------	---	---------------

**PART III.—Persons entitled to Vote at Elections to the Legislative Assembly only.**

739	Brophy J. A. ....		canal insp'tr	islands 45 & 47 .....	1	Laus.	M.F.	20
125	Campbell R. A. ....			island 97 .....	1		M.F.	18
735	Chittick Fred .....			island 98 .....	1		M.F.	20
737	Donahue F. L. ....			islands 81E & 81F ....	1		M.F.	33
738	Donahue Charles .....			island 98G .....	1		M.F.	33
179	Deano Frank .....		farmer.....	pt 9 .....	1		M.F.	6
214	Folger W. B. ....			island 41 .....	1		M.F.	18
215	Folger Henry .....			island 71 .....	1		M.F.	18
216	Folger J. A. ....			island 72 .....	1		M.F.	18
441	Fivally Samuel .....			island 15 .....	1		M.F.	20
751	Kent Joseph .....			islands 81E & 81F ....	1		M.F.	20
456	Kerr David .....		laborer.....	pt 10 .....	1		M.F.	6
382	Landon John B. Jr. ....		clerk.....	pts 11, 14 & 15 .....	1		M.F.	59
498	McNeil Clarence .....		laborer.....	pt 17 & 18 .....	1		M.F.	1
458	McNeil Colin .....		farmer.....	pt 11 .....	1		M.F.	1
753	McArthur John P. ....			island 98B .....	1		M.F.	20
525	McRossie Allen .....			island 83 .....	1		M.F.	19
629	Seymour Richard .....		sailor.....	pt 18 .....	1		M.F.	6
770	Scott David .....			Champagne island ....	1		M.F.	20
646	Shurtliffe Melvin .....		laborer.....	pt 10 .....	1		M.F.	6
718	Wallace John G. ....		lighthouse..	island 75 .....	1		M.F.	6

P.O. Ad' res.  
 assembly

## Polling Sub-division No. 6,

Comprising all those parts of the Second and Third Concessions of Lansdowne lying East of Lot number Fourteen.

### PART I.—Persons entitled to vote at both Municipal Elections and Elections to the Legislative Assembly.

.F. 20  
 .F. 18  
 .F. 20  
 .F. 33  
 .F. 33  
 .F. 6  
 .F. 18  
 .F. 18  
 .F. 18  
 .F. 20  
 .F. 20  
 .F. 6  
 .F. 59  
 .F. 1  
 .F. 1  
 .F. 20  
 .F. 19  
 .F. 6  
 .F. 20  
 .F. 6  
 .F. 6

No. on Roll	NAME.	JURORS.	OCCUPATION.	LOT.	CON.	—	P.O. Ad' res
1	Armstrong David	j	farmer	pt 15	3	Lans.	M. F. F. 1
2	Armstrong William	j	farmer	pt 15	3		M. F. F. 1
3	Armstrong Charles	j	farmer	pt 21	3		M. F. F. 1
4	Armstrong William	j	farmer	pt 21	3		M. F. Oc. 1
5	Armstrong Samuel B.	j	farmer	pt 21	3		M. F. F. S. 1
7	Armstrong William H.	j	farmer	pt 21	2		M. F. F. 1
9	Allen Robert	j	farmer	v l s pt 18	3		M. F. F. 1
12	Allen Robert T.	j	merchant	v l s pt 18	3		M. F. F. 1
114	Allen Henry	j	farmer	pt 20	3		M. F. F. 1
22	Bradley Edmund R.	j	farmer	pt 24	3		M. F. F. 1
25	Bowen William N.	j	farmer	pt 16	3		M. F. F. 1
31	Bradley Thomas W.	j	farmer	pts 19 & 20	3		M. F. F. 1
33	Bradley Daniel J.	j	farmer	v l pt 17	2		M. F. F. 1
34	Bradley Joseph A.	j	postmaster	v l pt 18	2		M. F. F. 1
44	Bell William	j	painter	v l 12 & 16.	2		M. F. F. 1
44	Beatty Adam	j	farmer	pt 19	3		M. F. F. 1
726	Brown John	j	car'agemaker	pt 18	2		M. F. F. 18
48	Bradley Carleton A.	j	farmer	v l pt B 1	2		M. F. F. 1
49	Burns William	j	livery	pt 12	3		M. F. F. 1
35	Bradley Joseph Arthur.	j	student	pt 18	2		M. F. Oc. 1
58	Boyle Lawrence A.	j	hotel keeper	v l 8.	2		M. F. F. 1
59	Boyle William J.	j	hotel keeper	v l 8.	2		M. F. F. 1
72	Consaul Samuel	j	blacksmith	pt 19	3		M. F. F. 1
	Cross Firman	j	farmer	pts 15 & 16.	2		M. F. Oc. 1
98	Calloun James	j	stone mason	pt 18	2		M. F. F. 1
113	Copeland David G.	j	farmer	pt 20	3		M. F. F. 1
115	Copeland Samuel R.	j	agent	pt 18 vault.	3		M. F. F. 1
116	Cornett Robert	j	shoemaker	v l 6 pt 17	2		M. F. F. 1
117	Cole Frank	j	undertaker	v l 6 pt 18	2		M. F. F. 1
118	Cole Isaac	j	carpenter	v l 6 pt 18	2		M. F. F. 1
119	Cornett William A.	j	farmer	v l 9 & 10 pt 17.	2		M. F. F. 1
120	Cowan James	j	farmer	v l 11 & pt 10	2		M. F. F. 1
126	Cornett Robert A.	j	butcher	pt 17	3		M. F. F. 1
32	Cook James	j	cheese-maker	pt 19	3		M. F. Oc. 1
45	Converette Alexander	j	farmer	pt 19	3		M. F. Oc. 1

No. on Roll	NAME.	JURORS.	OCCUPATION.	LOT.	CON.	—	P.O. Address
153	Doak Joseph	j	farmer	pt 24	3	Lans.	M. F. F. 9
154	Doak Freeman	j	farmer	pt 24	3		M. F. F. S 9
155	Douglas James	j	farmer	pt 23	3		M. F. F. 9
157	Deane George F.	j	saddler	v 1 pt 10	2		M. F. F. 1
165	DeWolfe Schuyler	j	farmer	v 1 pt 19	2		M. F. F. 1
166	Dillon Robert G.	j	carpenter	v 1 4 & 5	2		M. F. F. 1
158	Darling J. D. W.	j	merchant	v 1 11	2		M. F. F. 1
159	Darling Thomas J.	j	merchant	v 1 12	2		M. F. F. 1
160	Darling George H.	j	tea merchant	v 1 12	2		M. F. Oc. 1
183	Dixon James	j	sash manufctr	pt 12	2		M. F. F. 1
583	Dixon Albert	j	tailor	v 1 pt 12	2		M. F. T. 1
181	Dixon Evelyn C.	j	butcher	pt 15	2		M. F. Oc. 1
186	Earl William	j	farmer	pt 23	3		M. F. F. 1
212	Findlay Stephen	j	farmer	pt 15	2		M. F. F. 1
213	Findlay Arthur	j	farmer	pt 15	2		M. F. Oc. 1
221	Fredenburg Charles	j	tailor	v 1 11	2		M. F. F. 1
222	Fairlie John	j	clergyman	v 1 12	2		M. F. F. 1
652	Foley William Ben	j	farmer	w 1/2 17	3		M. F. T. 1
217	Ferris Henry	j	carpenter	pt 21	3		M. F. F. 1
210	Foley John L.	j	farmer	n 1/2 22	3		M. F. F. 1
211	Foley Wesley	j	farmer	n 1/2 22	3		M. F. F. 1
653	Foley James P.	j	farmer	w 1/2 17	3		M. F. F. S 1
250	Graham Daniel	j	carpenter	pt 23	2		M. F. F. 1
251	Graham James	j	farmer	pt 23	2		M. F. F. 1
255	Green Alfred	j	laborer	v 1 14	2		M. F. F. 1
257	Graham Frank	j	mechanic	pt 17	2		M. F. F. 1
258	Goodall George	j	farmer	v 1 pt 17	2		M. F. F. 1
13	Gilbert Thomas	j	mechanic	v 1 pt 18	3		M. F. Oc. 1
507	Gray Jackson P.	j	trackman	v 1 8	2		M. F. T. 1
252	Graham David	j	farmer	pt 23 & 24	2		M. F. F. 9
282	Horton Richard	j	retired farmer	v 1 pt 16 & 17	2		M. F. F. 1
337	Haig David A.	j	tinsmith	v 1 pt 19	3		M. F. F. 1
284	Haffie A. E.	j	stonemason	v 1 pt 19	2		M. F. F. 1
519	Heaslip John E.	j	barber	v 1 pt 18	2		M. F. Oc. 1
277	Horton James	j	farmer	pt 18, 20 & 21	3		M. F. F. 1
278	Horton George H.	j	farmer	pt 18, 20 & 21	3		M. F. F. S 1
279	Horton Samuel C.	j	farmer	pt 18, 20 & 21	3		M. F. F. S 1
313	Johnston Samuel E.	j	farmer	pt 18	3		M. F. F. 1
314	Johnston Wesley	j	farmer	pt 19	3		M. F. F. 1
322	Johnston Frederick	j	farmer	pt 18	3		M. F. F. 1
326	Johnston Erastus E.	j	com. traveller	v 1 pt 18 & other prem.	3		M. F. F. 1
328	Johnston David B.	j	farmer	pt 19 & 20	3		M. F. F. 1
315	Johnston William G.	j	agent	pt 19	3		M. F. Oc. 1
	Johnston George F.	j	farmer	pt v 1 s 19 & 20	2		M. F. F. 1
341	Keating James	j	cheese manfr	v 1 pt 16 & 17	2		M. F. F. 1
342	Keating Theodore E.	j	carter	v 1 2 & 3	2		M. F. F. 1
343	Kirker Benjamin	j	carpenter	v 1 4	2		M. F. F. 1
336	King Marcus J.	j	tinsmith	v 1 pt 19	3		M. F. Oc. 1

No. on Roll

387  
388  
403461  
462  
463  
464  
465  
467  
469  
470  
471  
474  
473  
475  
476  
480  
484  
485  
500  
508509  
510  
511  
512  
513  
514  
515  
518  
521  
522  
4  
510  
459  
483  
478  
48254  
55  
47

55



POLLING SUB-DIVISION No. 6.

P.O. Address		No. on Roll	NAME.	JURORS.	OCCUPATION.	LOT.	CON.		P.O. Address	
F.	9	387	Latimer Robert F.		farmer.....	pt 16 .....	2	Lans.	M. F. F.	1
F.S	9	388	Latimer John A.	j	farmer.....	pt 16 .....	2		M.F.F.S	1
F.	9	403	Leacock William		painter.....	v 1 28 .....	2		M. F. F.	1
F.	1									
F.	1									
F.	1									
F.	1									
Oc.	1	461	McNeil Bruce	j	farmer.....	pts 16 & 17 .....	2		M. F. F.	1
F.	1	462	McNeil Byron	j	farmer.....	pts 16 & 17 .....	2		M.F. Oc.	1
F.	1	463	McNeil Freeman	j	farmer.....	pts 16 & 17 .....	2		M. F. Oc.	1
T.	1	464	McNeil Edgar	j	farmer.....	pts 16 & 17 .....	2		M.F. Oc.	1
Oc.	1	465	McNeil Daniel	j	carpenter ...	c pt 17 .....	2		M. F. F.	1
F.	1	467	McKee Samuel		gentleman...	pt 19 .....	3		M. F. F.	1
F.	1	469	Moxley Robert	j	tea merchant	pt 18 .....	3		M. F. F.	1
F.	1	470	McFadden David		carter&livery	v 1 pt 8 .....	3		M. F. F.	1
Oc.	1	471	Mitchell Joshua		blacksmith..	pt 24 .....	3		M. F. F.	9
F.	1	474	Moore Riley	j	farmer.....	pt 22 .....	2		M. F. F.	9
F.	1	473	Mitchell William	j	farmer.....	pt 24 .....	2		M. F. F.	9
F.	1	475	Moore Wesley	j	farmer.....	pts 21 & 22 .....	2		M. F. E.	9
T.	1	476	Moorehead Thomas	j	farmer.....	pt 23 .....	3		M. F. F.	1
F.	1	480	McNeil Arthur	j	gentleman...	v 1 pt 18 .....	2		M.F.F.S	1
F.	1	484	McNeil Wallace	j	retiredfarmer	pt 19 .....	3		M. F. F.	1
F.	1	485	Matthews George Sr.	j	ditcher.....	v 1 pt 19 .....	3		M. F. F.	1
F.S	1	506	Manfort Charles	j	gentleman...	v 18 .....	2		M. F. F.	1
F.	1	508	Moufort John	j	gentleman...	v 1 23, pt 17 .....	2		M. F. F.	1
F.	1	509	McCullough Wesley	j	farmer .....	pt 24 .....	2		M. F. F.	1
F.	1	510	Mulvaugh Henry C.	j	merchant...	v 1 s pt 18 .....	3		M. F. F.	1
F.	1	511	McDonald James D.	j	blacksmith..	v 1 pt 18 .....	3		M. F. F.	1
F.	1	512	McDonald Malcolm R.	j	blacksmith..	v 1 pt 18 .....	3		M. F. F.	1
F.	1	513	Merrill Herbert S.	j	merchant...	v 1 pts 18 & 19 .....	3		M. F. F.	1
Oc.	1	514	McLaughlin David	j	blacksmith..	pt 19 .....	3		M. F. F.	1
T.	1	515	Moore Walsingham P.	j	wood worker	v 1 pt 4 .....	2		M. F. F.	1
F.	9	518	Morrison Hugh	j	farmer.....	v 1 pt 18 .....	2		M. F. F.	1
F.	1	521	Moore Lewis	j	farmer.....	pts 18 & 19 .....	2		M. F. F.	1
F.	1	524	Meikle William F.	j	physician ..	v 1 pt 17 .....	2		M. F. T.	1
F.	1	520	Moore Freeman	j	laborer.....	pt 18 .....	3		M. F. F.	1
F.	1	43	Morrow Wilson	j	farmer.....	pt 21 .....	2		M.F. Oc.	1
Oc.	1	516	McConnell William	j	lumber agent	v 1 pt 18 .....	2		M.F. Oc.	1
F.	1	459	Mitchell William W	j	farmer.....	pt 24 .....	3		M.F. Oc.	9
F.S	1	481	McClary Robert A.	j	laborer.....	v 1 pt 17 .....	2		M. F. F.	1
F.S	1	478	Moulton Thomas	j	merchant....	pt 5 .....	2		M. F. F.	1
F.	1	482	McClary Robert	j	laborer.....	v 1 pt 17 .....	2		M. F. Oc.	1
F.	1									
F.	1									
F.	1									
Oc.	1	549	Peck James	j	farmer.....	pts 16 & 17 .....	2		M.F.F.S	1
F.	1	550	Patience Henry G.	j	farmer.....	v 1 22 & 23 pt 18 .....	3		M. F. F.	1
F.	1	477	Plunkett William David	j	farmer.....	pt 23 .....	3		M. F. T.	1
F.	1									
F.	1									
F.	1									
Oc.	1	555	Quinn Charles	j	farmer .....	pts 16, 17 & 18 .....	2		M. F. F.	1

POLLING SUB-DIVISION No. 6.

No. on Roll	NAME.	JURORS.	OCCUPATION.	LOT.	CON.	—	P.O. Ad' res
580	Redmond George	j	merchant...	v l 5	2	Laus.	M. F. F. 1
581	Reynolds W. E.	j	clergyman...	v l pt 20	2		M. F. Oc. 1
582	Redmond John	j	merchant...	v l pt 18	2		M. F. F. 1
585	Reid William	j	carter...	v l 16	2		M. F. F. 1
587	Robinson Andrew	j	drover...	v l 22	2		M. F. F. 1
590	Redmond Joseph P.	j	farmer...	pt 24, butter factory	3		M. F. F. 9
639	Sheppard William	j	farmer...	e ½ 24	2		M. F. F. 1
605	Shields Joseph	j	baker.	v l 18, pt 17	2		M. F. Oc. 1
619	Steacey William D.	j	trackman...	pt 17	2		M. F. F. 1
622	Surplis Frank	j	farmer	e ½ 22	2		M. F. F. 1
624	Shelds John	j	shoemaker	v l 7	2		M. F. F. 1
625	Shaw John M.	j	physician	v l 1	2		M. F. F. 1
626	Shipman David	j	retired farmer	v l 18, pt 17	2		M. F. F. 1
627	Stoops John	j	cooper	v l 14	2		M. F. F. 1
630	Snider Jeremah	j	painter...	e pt 18	2		M. F. F. 1
631	Stevens George	j	carpenter	v l pt 18	3		M. F. F. 1
645	Smith Edward	j	produce...	v l 18	2		M. F. F. 31
468	Stewart Joseph	j	stone mason	pt 19	3		M. F. F. 1
623	Surplis Samuel	j	farmer	e ½ 22	2		M. F. Oc. 9
647	Snider Jeremiah	j	gentleman...	pt 18	2		M. F. F. 1
640	Sheppard John	j	farmer	e ½ 24	2		M. F. F. S 9
642	Steacey Wallace	j	farmer	w ½ v l 21	2		M. F. Oc. 1
654	Taylor Joseph	j	merchant...	v l pt 19	3		M. F. F. 1
652	Turner William J.	j	retired farmer	pt 17	3		M. F. F. 1
416	Turner Robert	j	shoemaker	pt 20	3		M. F. Oc. 1
679	White Robert	j	farmer	pt 24	3		M. F. F. 1
680	White George H.	j	farmer	pt 24	3		M. F. F. S 1
	White William D.	j	farmer	pt 24	3		M. F. F. S 1
694	Warren John T.	j	farmer	pt 17	3		M. F. F. 1
697	Warren Adelbert	j	farmer	pt 16	3		M. F. Oc. 1
713	Webster Norman W.	j	merchant...	v l 9	2		M. F. F. 1
715	Warren William B.	j	mechanic...	pt 18	2		M. F. F. 1
260	Wallis William H.	j	railway agt.	pt 18	2		M. F. Oc. 1
451	Walts Andrew J.	j	horseman...	v l 7 & 13, pt 19	2		M. F. Oc. 1
466	Webster Charles	j	laborer...	c pt 17	2		M. F. Oc. 1
698	Warren Erastus	j	farmer	pt 16	3		M. F. F. 1
	Warren Samuel	j	engineer	v l 21	2		M. F. T. 1
722	Young Humphrey	j	farmer	pts 19 & 20	3		M. F. F. 1
723	Young Charles J.	j	clergyman...	pt 18	3		M. F. Oc. 1
724	Young Henry J.	j	carpenter	v l pt 21	2		M. F. T. 1

No. on Roll	NAME.	JUDGES.	OCCUPATION.	Lot.	Con.	—	P.O. Adres
<b>PART II.—Persons entitled to vote at Municipal Elections only.</b>							
	24 Bowen Jane .....			pt 16 ..	3	Owner	1
	127 Cliffe Clarissa.....			pt 18 ..	3	Owner	1
	180 Dixon Ann.....			v 1 pt 15.....	2	Owner	1
	256 Graham Margaret J....			v 1 pt 17.....	2	Owner	1
	285 Haffie Jane .....			v 1 pt 19.....	2	Owner	1
	305 Ivy Jessie Ann .....			v 1 pt 18.....	2	Owner	53
	319 Johnston Fanny .....			pt 17 .....	2	Owner	1
	479 McNeil Agnes .....			pts 16 & 18.....	2	Owner	1
	529 McNeil Margaret .....			v 1 pt 20.....	2	Owner	1
	548 Peck Caroline .....			pts 16 & 17.....	2	Owner	1
	584 Richardson Zilpha .....			v 1 pt 17.....	2	Owner	1
	556 Ruttle Mary .....			v 1 pt 18.....	3	Owner	1
	634 Stewart Elizabeth .....			v 1 15 .....	2	Owner	1
	632 Sherard Agnes .....			v 1 25 & 29.....	2	Owner	1
	643 Somers Etta .....			v 1 19 .....	2	Owner	1
	896 Warren Martha.....			pt 16 ..	3	Owner	1
	711 Webster Mary Ann .....			pts 18 & 19.....	2	Owner	1
	712 Webster Susan .....			v 1 10 .....	2	Owner	1

**PART III.—Persons entitled to Vote at Elections to the Legislative Assembly only.**

	156 Carr Jeremiah .....	laborer.....	w ½ 23 ..	2	M.F.	1
	Dier Albert W.....	farmer.....	pt 24 .....	3	M.F.	1
	264 Griffin Martin .....	section boss..	v 1 pt 23.....	2	M.F.	1
	323 Lancaster Arthur .....	laborer.....	pt 18 .....	3	M.F.	1
	472 Mitchell Joel W .....	student.....	pt 24 .....	3	M.F.	9
	473 Mitchell Joshua V.....	student.....	pt 24 .....	3	M.F.	9
	483 McCleary Delbert W..	clerk.....	v 1 pt 17.....	2	M.F.	1
	473 Mitchell William W....	cheese-maker	pt 24 .....	3	M.F.	9
	633 Shaw John W.....	laborer.....	v 1 pt 20.....	3	M.F.	1
	714 Warren Frank D .....	clerk.....	v 1 9.....	2	M.F.	1

## Polling Sub-division No. 7,

Comprising all those parts of the Fifth and Sixth Concessions of Lansdowne, together with all that part of the Fifth Concession of Leeds lying East of Lot number Seventeen.

### PART I.—Persons entitled to vote at both Municipal Elections and Elections to the Legislative Assembly.

No. on Roll	NAME.	JURORS.	OCCUPATION.	LOT.	CON.		P.O. Ad'rs
15	Auston Harvey		farmer	24	6	Lans.	M. F. F. 2
14	Auston Reuben	j	farmer	24	6		M. F. F. 2
16	Auston Robert		blacksmith	pt 7	5		M. F. F. 4
17	Auston Henry J.		farmer	pt 7	5		M. F. Oc. 4
18	Blair Thomas		farmer	pt 6	5		M. F. F. 4
19	Blair Theodore	j	farmer	pt 6	5		M. F. F. 4
20	Blair Charles	j	farmer	pt 5	5		M. F. F. 4
21	Burns Thomas E.		farmer	pt 12	5		M. F. F. 2
30	Bracken William		farmer	pt A	6		M. F. F. 54
47	Bevins James		laborer	pt 14	6		M. F. F. 7
64	Bryan George		farmer	pt 14	6		M. F. Oc. 2
95	Curtis Uriah		farmer	pt 24	5	Leeds	M. F. F. 4
109	Cross Martin	j	farmer	pt 13	5	Lans.	M. F. F. 2
60	Cook John		farmer	w ½ 16	5		M. F. F. 2
61	Cook Robert	j	farmer	w ½ 16	5		M. F. Oc. 2
63	Cook Benjamin	j	farmer	w ½ 16	6		M. F. F. S 2
65	Cook William H.	j	farmer	pt 13	5		M. F. F. 2
62	Cook Herbert	j	farmer	w ½ 16	5		M. F. F. S 2
110	Cross Vernal	j	farmer	pt 11	6		M. F. F. S 2
138	Day Jacob		farmer	pt 21	5		M. F. F. 4
139	Day Thomas H.	j	farmer	pt 21	5		M. F. F. S 4
133	Dier Thomas	j	farmer	pt 10	5		M. F. F. 2
134	Dier Thomas Jr.	j	farmer	pt 10	6		M. F. F. 2
135	Dier Edward	j	farmer	pt 21	5		M. F. F. 1
136	Dier Robert J.	j	farmer	pt 21	5		M. F. F. S 1
137	Dier James	j	farmer	pt 21	5		M. F. F. S 1
175	Free Reuben	j	farmer	pt 20	5		M. F. F. 4
188	Earl John		farmer	pt 14	5		M. F. F. 2
189	Earl Allen N.	j	farmer	pts 13 & 14	5		M. F. F. 2
190	Earl Allen		farmer	pt 11	5		M. F. F. 2
193	Earl Edward		farmer	pt 1	6		M. F. F. 3

No. on Roll  
202  
203  
205  
207  
208  
209  
226  
  
195  
197  
198  
229  
230  
231  
233  
234  
235  
236  
237  
199  
  
238  
239  
240  
265  
269  
271  
272  
274  
275  
276  
  
297  
  
306  
307  
310  
  
330  
346  
  
348  
349  
350  
351  
352  
353  
354

POLLING SUB-DIVISION No. 7.

No. on Roll	NAME.	JURORS.	OCCUPATION.	LOT.	CON.	—	P.O. Ad' res
202	Foley John R.	j	farmer.	c ½ 16	5	Lans.	M. F. F. 2
203	Foley Henry R.	j	farmer.	pt 24	5		M. F. F. 3
205	Fodey James	j	farmer.	pt 14	6		M. F. F. 7
207	Fair Samuel	j	farmer.	pt 10	5		M. F. F. S 2
208	Fodey John	j	farmer.	s pt 12	6		M. F. F. 2
209	Flood Edward	j	farmer.	pt 13	6		M. F. F. 2
226	Ferguson John	j	farmer.	pt 9	5		M. F. F. 4
195	Gough Francis	j	farmer.	pt 22	5	Leeds	M. F. F. S 4
197	Griffin William	j	fisherman.	pt 19	5		M. F. F. 13
198	Griffin Charles	j	fisherman.	pt 19	5		M. F. F. 13
229	Goff Vincent B.	j	farmer.	pt 2	6		M. F. F. 4
230	Gavin John	j	farmer.	pt 17	6	Lans.	M. F. F. 2
231	Grier James W.	j	farmer.	pt 23	5		M. F. F. 3
233	Grier Joseph	j	farmer.	pt 25	5		M. F. F. 1
234	Grier William F.	j	farmer.	pt 20	5		M. F. F. 1
235	Grier Albert	j	farmer.	pt 14	6		M. F. F. 7
236	Grier James	j	postmaster.	pt 14	6		M. F. F. 7
237	Grier Maxwell	j	sawyer.	pt 14	6		M. F. Oc. 7
199	Griffin Sidney	j	fisherman.	pt 19	5		M. F. Oc. 13
238	Herbison Benjamin	j	farmer.	pts 22 & 23	5		M. F. F. 4
239	Herbison David	j	farmer.	pt 23	5		M. F. F. 4
240	Herbison Roland	j	farmer.	pts 22 & 23	5		M. F. F. S 4
265	Horton Herbert	j	farmer.	pts 7 & 8.	5		M. F. F. 4
269	Humphrey George	j	farmer.	pt 15	5		M. F. F. 4
271	Heaslip Samuel	j	farmer.	pt 10	5		M. F. F. 4
272	Heaslip Samuel E.	j	farmer.	pt 10	5		M. F. F. 4
274	Horton George	j	farmer.	pt 8	5		M. F. F. 4
275	Haskins David	j	farmer.	pt 7	5		M. F. F. 4
276	Haskins Evans G.	j	farmer.	pt 7	5		M. F. F. 4
297	Ivy Michael	j	farmer.	pt 18	5		M. F. F. 2
306	Jarvis John	j	farmer.	pt 16	6		M. F. F. 52
307	Jarvis George	j	farmer.	pt 16	6		M. F. F. 2
310	Johnstor Norman R.	j	farmer.	c ½ 5	6		M. F. F. 4
330	Kendrick Thomas G.	j	farmer.	nt 22	5		M. F. F. 2
346	King William	j	farmer.	23	6		M. F. Oc. 2
348	Loney George	j	farmer.	pt 17	5		M. F. F. 2
349	Leacock Herhert	j	blacksmith.	pt 14	5		M. F. F. 1
350	Lappan James	j	farmer.	pt 4.	5		M. F. F. 4
351	Lappan John	j	farmer.	pt 4.	5		M. F. F. S 4
352	Lappan Charles	j	farmer.	pt 7.	6		M. F. F. 4
353	Lappan George	j	farmer.	pt 7.	6		M. F. F. S 4
354	Lappan Charles A.	j	farmer.	pt 7.	6		M. F. F. S 4

No. on Roll	NAME.	JURORS.	OCCUPATION.	LOT.	CON.		P.O. Adres
404	McRae William B. ....	j	farmer. ....	pt 19 .....	6	Laus.	M. F. F. 2
405	McRae Thomas. ....	j	farmer. ....	pt 15 .....	5		M. F. F. 2
406	McRae Alexander. ....	j	farmer. ....	pt 16 .....	6		M. F. F. 2
407	McRae George. ....	j	farmer. ....	pt 16 .....	6		M. F. F. 2
408	Moulton James. ....	j	blacksmith. .	pt 14 .....	5		M. F. F. 2
409	McCready Alexander. .	j	farmer. ....	pt 9. ....	5		M. F. Oc. 4
410	McCready Ernest. ....	j	farmer. ....	pt 6. ....	6		M. F. F. 4
411	McCready William. ....	j	farmer. ....	pt 5. ....	5		M. F. F. 4
412	McCready Anthony S. .	j	farmer. ....	pt 5. ....	5		M. F. Oc. 4
413	McCready Bertrand. .	j	farmer. ....	pt 5. ....	5		M. F. F. S 4
414	McCready Elgin. ....	j	farmer. ....	pt 6. ....	5		M. F. F. 4
415	McCready Robert. ....	j	farmer. ....	pt 7. ....	5		M. F. F. 4
418	McNamee Patrick. ....	j	farmer. ....	pt 8. ....	6		M. F. F. 4
419	McNamee James B. ....	j	farmer. ....	pt 8. ....	6		M. F. F. S 4
420	McNamee Charles E. .	j	farmer. ....	pt 8. ....	6		M. F. F. S 4
421	McNamee John Joseph. .	j	farmer. ....	pt 8. ....	6		M. F. F. S 4
424	McNamee Francis E. .	j	farmer. ....	pts 8 & 9. .	6		M. F. F. S 4
425	McDonald Phardy. ....	j	farmer. ....	pt A & 1. .	5		M. F. F. 4
426	McDonald John. ....	j	farmer. ....	pt A & 1. .	5		M. F. Oc. 4
427	McDonald Charles. ....	j	farmer. ....	pt 7. ....	6		M. F. F. 4
428	McDonald William. ....	j	farmer. ....	pt 3. ....	5		M. F. F. 4
417	Moxley James Henry. .	j	farmer. ....	pt 23 & 24. .	5		M. F. Oc. 3
534	O'Grady Patrick. ....	j	farmer. ....	pt 14 .....	6		M. F. F. 2
535	O'Grady Michael. ....	j	farmer. ....	pt 19 .....	5		M. F. F. 2
536	O'Grady Thomas. ....	j	farmer. ....	pt 19 .....	5		M. F. F. 2
537	O'Grady William. ....	j	farmer. ....	pt 19 .....	5		M. F. F. 2
538	O'Grady Francis. ....	j	farmer. ....	pts 11, 12 & 13. .	6		M. F. F. 7
539	Patience William. ....	j	sawyer. ....	pt 14 .....	5		M. F. F. 4
540	Patience John. ....	j	carpenter. .	pt 6. ....	5		M. F. F. 4
541	Patience Therin. ....	j	sawyer. ....	pt 6. ....	5		M. F. F. 4
542	Patience Jeremiah. .	j	sawyer. ....	pt 6. ....	5		M. F. F. 4
191	Patience James. ....	j	farmer. ....	pt 11 .....	5		M. F. Oc. 2
552	Parsons William. ....	j	mechanic. .	pt 14 .....	6		M. F. F. 7
557	Ruttle Thomas. ....	j	farmer. ....	pt 17 .....	5		M. F. Oc. 2
558	Ruttle William. ....	j	farmer. ....	pt 17 .....	5		M. F. Oc. 2
266	Running Samuel. ....	j	farmer. ....	pt 7 & 8. .	5		M. F. Oc. 4
591	Stacey William. ....	j	farmer. ....	pt 21 .....	5		M. F. F. 2
594	Stacey John E. ....	j	farmer. ....	pt 15 .....	6		M. F. F. 2
593	Stacey Charles. ....	j	farmer. ....	pt 15 .....	6		M. F. Oc. 2
592	Stacey Robert J. ....	j	farmer. ....	pt 15 .....	6		M. F. Oc. 2
596	Stacey John. ....	j	farmer. ....	pts 14 & 15. .	5		M. F. F. 2
598	Stacey Matthew. ....	j	farmer. ....	pt 14 .....	6		M. F. F. 2
67	Stacey Evans R. ....	j	postmaster. .	pt 12 .....	5		M. F. F. S 2
600	Sullivan Patrick. ....	j	farmer. ....	pt 14 .....	6		M. F. F. 2
595	Stacey Richard H. ....	j	farmer. ....	15. ....	6		M. F. F. S 2
597	Stacey George W. ....	j	student. ....	pts 14 & 15. .	5		M. F. F. 2
599	Stacey J. Alexander. .	j	tinsmith. .	pt 14 .....	6		M. F. Oc. 7

POLLING SUB-DIVISION No. 7.

No. on Roll	NAME.	JURORS.	OCCUPATION.	LOT.	CON.		P.O. Ad' res.
601	Sliter Albert M.	j	farmer.....	pt 12 .....	5	Lans.	M. F. F. 2
603	Sliter Wellington	j	farmer.....	pt 12 .....	5		M. F. F. 2
606	Stringer Byron	j	cheese-maker	pt 7.....	5		M. F. F. 4
318	Stenant Thomas		ditcher.....	pt 5.....	6		M. F. Oc. 4
196	Tennant Albert	j	farmer.....	pt 22 .....	5		M. F. Oc. 4
648	Truesdell Isaac B	j	farmer .....	pt 18 .....	5		M. F. F. 1
673	Vandeburg Edward		engineer .....	pt 14 .....	6		M. F. F. 7
674	Webster John B.		farmer .....	pt 22 .....	6		M. F. F. 2
675	Webster Edward J.	j	farmer.....	pt 22 .....	6		M. F. F. 2
676	Webster William N	j	farmer.....	pt 22 .....	5		M. F. F. 3
677	Wilson James T.	j	farmer.....	pt 18 .....	6		M. F. F. 2
678	Wilson George	j	farmer.....	pt 18 .....	6		M. F. F. 2
683	Wallace James C.		farmer.....	pt 11 .....	6		M. F. F. 2
684	Wallace Thomas Jr.	j	farmer.....	pts 6 & 7.....	6		M. F. F. 4
685	Wallace Thomas A	j	farmer .....	pts 6 & 7.....	6		M. F. F. S 4
692	Warren Jacob	j	farmer.....	pt 8.....	6		M. F. F. 50
693	Warren Joseph		farmer.....	pt 14 .....	6		M. F. F. 50
720	Young Thomas		farmer .....	pt 21 .....	6		M. F. F. 2
721	Young John		farmer .....	pt 20 .....	6		M. F. F. 2

PART II.—Persons entitled to vote at Municipal Elections only.

66	Cross Anna		.....	pt 12 .....	5	Owner	2
138	Dineen Elizabeth		.....	pt 13 .....	6	Owner	7
206	Fair Hester		.....	pt 10 .....	5	Owner	2
194	Gough Huldah		.....	pt 22 .....	5	Owner	4
273	Horton Martha		.....	pts 3 & 4.....	6	Owner	4
422	McNamee Bridget		.....	pts 8 & 9.....	6	Owner	4
416	Moxley Elizabeth		.....	pts 23 & 24.....	5	Owner	3

PART III.—Persons entitled to Vote at Elections to the Legislative Assembly only.

204	Fodey Michael		.....	pt 14 .....	6	M.F.	7
520	Griffin John		.....	pt 19 .....	5	M.F.	13
521	Griffin John W		fisherman.....	pt 19 .....	5	M.F.	13
268	Haskin Ephraim		.....	pts 7 & 8.....	5	M.F.	4
267	Voodree Edward		laborer.....	pts 7 & 8.....	5	M.F.	4

I, J. D. W. DARLING, Clerk of the Municipality of Front of Leeds and Lansdowne, in the County of Leeds, do hereby certify that parts one and three of the within list constitute a correct list for the year 1898, of all persons appearing by the last revised Assessment Roll of the said Municipality, to be entitled to Vote at Elections for Members of the Legislative Assembly; and that parts one and two constitute a correct list for said year of all persons appearing by the said Roll to be entitled to Vote at Municipal Elections in said Municipality; and I hereby call upon all electors to examine the said list, and if any omissions or other errors are perceived therein, to take immediate proceedings to have the said errors corrected according to law.

Dated this eighth day of June, 1898.

J. D. W. DARLING, Clerk of said Municipality,  
Post Office, Lansdowne.

I, J. D. W. DARLING, Clerk of the Municipality of the Front of Leeds and Lansdowne, in the County of Leeds, do hereby certify that the number of persons appearing by the last Revised Assessment Roll for the year 1898 qualified to serve as Jurors in said Municipality for the said year 1898 is (657) six hundred and fifty-seven.

Lansdowne, June 8th, 1898.

J. D. W. DARLING, Clerk.

