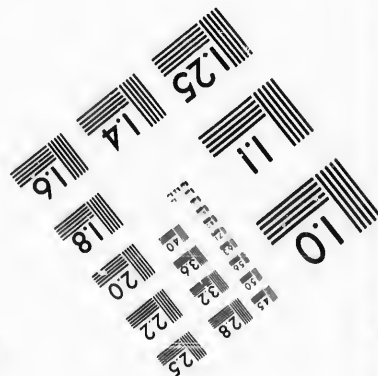
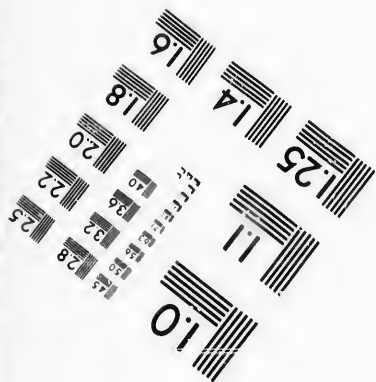
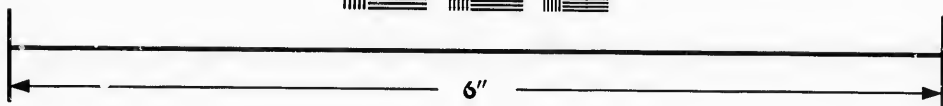
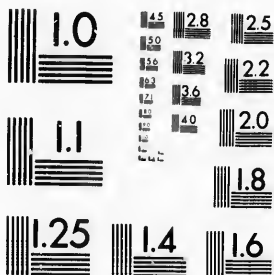


**IMAGE EVALUATION
TEST TARGET (MT-2)**



**Photographic
Sciences
Corporation**

23 WEST MAIN STREET
WEBSTER, N.Y. 14580
(716) 872-4503

45
36
28
32
25
36
22
20
18

**CIHM/ICMH
Microfiche
Series.**

**CIHM/ICMH
Collection de
microfiches.**



Canadian Institute for Historical Microreproductions / Institut canadien de microreproductions historiques

10
57

© 1987

Technical and Bibliographic Notes/Note: techniques et bibliographiques

The Institute has attempted to obtain the best original copy available for filming. Features of this copy which may be bibliographically unique, which may alter any of the images in the reproduction, or which may significantly change the usual method of filming, are checked below.

L'Institut a microfilmé le meilleur exemplaire qu'il lui a été possible de se procurer. Les détails de cet exemplaire qui sont peut-être uniques du point de vue bibliographique, qui peuvent modifier une image reproduite, ou qui peuvent exiger une modification dans la méthode normale de filmage sont indiqués ci-dessous.

- Coloured covers/
Couverture de couleur
- Covers damaged/
Couverture endommagée
- Covers restored and/or laminated/
Couverture restaurée et/ou pelliculée
- Cover title missing/
Le titre de couverture manque
- Coloured maps/
Cartes géographiques en couleur
- Coloured ink (i.e. other than blue or black)/
Encre de couleur (i.e. autre que bleue ou noire)
- Coloured plates and/or illustrations/
Planches et/ou illustrations en couleur
- Bound with other material/
Relié avec d'autres documents
- Tight binding may cause shadows or distortion
along interior margin/
La reliure serrée peut causer de l'ombre ou de la
distorsion le long de la marge intérieure
- Blank leaves added during restoration may
appear within the text. Whenever possible, these
have been omitted from filming/
Il se peut que certaines pages blanches ajoutées
lors d'une restauration apparaissent dans le texte,
mais, lorsque cela était possible, ces pages n'ont
pas été filmées.
- Additional comments:/
Commentaires supplémentaires:

- Coloured pages/
Pages de couleur
- Pages damaged/
Pages endommagées
- Pages restored and/or laminated/
Pages restaurées et/ou pelliculées
- Pages discoloured, stained or foxed/
Pages décolorées, tachetées ou piquées
- Pages detached/
Pages détachées
- Showthrough/
Transparence
- Quality of print varies/
Qualité inégale de l'impression
- Includes supplementary material/
Comprend du matériel supplémentaire
- Only edition available/
Seule édition disponible
- Pages wholly or partially obscured by errata
slips, tissues, etc., have been refilmed to
ensure the best possible image/
Les pages totalement ou partiellement
obscurcies par un feuillet d'errata, une pelure,
etc., ont été filmées à nouveau de façon à
obtenir la meilleure image possible.

This item is filmed at the reduction ratio checked below/
Ce document est filmé au taux de réduction indiqué ci-dessous.

10X	14X	18X	22X	26X	30X
<input type="checkbox"/>	<input type="checkbox"/>	<input type="checkbox"/>	<input checked="" type="checkbox"/>	<input type="checkbox"/>	<input type="checkbox"/>
12X	16X	20X	24X	28X	32X

The copy filmed here has been reproduced thanks to the generosity of:

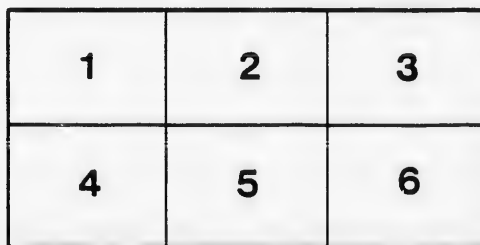
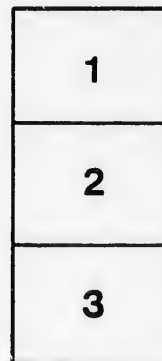
Seminary of Quebec
Library

The images appearing here are the best quality possible considering the condition and legibility of the original copy and in keeping with the filming contract specifications.

Original copies in printed paper covers are filmed beginning with the front cover and ending on the last page with a printed or illustrated impression, or the back cover when appropriate. All other original copies are filmed beginning on the first page with a printed or illustrated impression, and ending on the last page with a printed or illustrated impression.

The last recorded frame on each microfiche shall contain the symbol \rightarrow (meaning "CONTINUED"), or the symbol ∇ (meaning "END"), whichever applies.

Maps, plates, charts, etc., may be filmed at different reduction ratios. Those too large to be entirely included in one exposure are filmed beginning in the upper left hand corner, left to right and top to bottom, as many frames as required. The following diagrams illustrate the method:



L'exemplaire filmé fut reproduit grâce à la générosité de:

Séminaire de Québec
Bibliothèque

Les images suivantes ont été reproduites avec le plus grand soin, compte tenu de la condition et de la netteté de l'exemplaire filmé, et en conformité avec les conditions du contrat de filmage.

Les exemplaires originaux dont la couverture en papier est imprimée sont filmés en commençant par le premier plat et en terminant soit par la dernière page qui comporte une empreinte d'impression ou d'illustration, soit par le second plat, selon le cas. Tous les autres exemplaires originaux sont filmés en commençant par la première page qui comporte une empreinte d'impression ou d'illustration et en terminant par la dernière page qui comporte une telle empreinte.

Un des symboles suivants apparaîtra sur la dernière image de chaque microfiche, selon le cas: le symbole \rightarrow signifie "A SUIVRE", le symbole ∇ signifie "FIN".

Les cartes, planches, tableaux, etc., peuvent être filmés à des taux de réduction différents. Lorsque le document est trop grand pour être reproduit en un seul cliché, il est filmé à partir de l'angle supérieur gauche: de gauche à droite, et de haut en bas, en prenant le nombre d'images nécessaire. Les diagrammes suivants illustrent la méthode.

ails
du
difier
une
page

rata

elure,
à

32X

S

Il

las
tu
cle
po
eo
ce
ep
tru
O
ce
sin
ex

no

su

LETTRE

DE

SON EMINENCE LE CARDINAL SIMEONI,

A MONSEIGNEUR L'ARCHEVEQUE DE QUEBEC,

3 FEVRIER 1883.



(Texte.)

Illme ac Rme Domine,

Cum ex ephemeridibus noverim in proximo nonnullas electiones politicas in istis regionibus locum habitura, ut omne periculum amoveatur, ne quis forsan e clero indebita ratione sese in iis immisceat, haud inopportunum putavi eadem super re ad Te scribere. Idque eo magis perficiendum censeo quod Administrator diocesis Trifluvianæ D. Caron, dum Episcopus absens erat, epistolam scripserat quæ minime consentanea est Instructionibus per Supremam Congregationem Sancti Officii hæc de re latis atque omnibus Provinciæ Quebecensis Episcopis communicatis, et quibus omnes adamusim inhærere jussit SSmus D. N. Leo XIII, uti constat ex litteris a me ad A. T. datis die 13 Sept. ejusdem anni.

Qua quidem administratoris epistola etiam in præsens nonnullos abuti compertum est.

Profecto hæc rationem agendi probare minime possum, utpote quæ lugendis plane effectibus occasionem

præbere potest, atque pacem et concordiam inter catholicos non absque gravi animarum detrimento convellit.

Hinc Amplitudini Tuæ committo ut hanc S. Congregationis me tem SSmi D. N. præscriptionibus apprime conformem, eo modo quo tibi opportunius videatur, notam reddas, ut omnes in debito contineantur officio ac promptam obedientiam S. Sedi exhibeant.

Interim precor Deum ut te diutissime sospitet.

Romæ ex ædibus. S. C. de Propaganda Fide die 3 februarii 1883.

Uti frater addictissimus,

(Signat.) JOANNES CARD. SIMEONI, *Praefectus*.

(Subsign.) ✠ D. ARCHIEP. TYREN, *Secrius*

Illmo ac Rvmo.

P. D. ALEXANDRO TASCHEREAU,

Archiepiscopo Quebecensi.

Pro apographo,

C.-A. MAROIS, *Pter. Secretarius*.

(Traduction.)

Illustrissime et Révérendissime Seigneur,

Ayant appris par les journaux que quelques élections doivent avoir lieu prochainement dans ce pays, j'ai cru opportun de vous écrire à ce sujet afin de prévenir tout danger que quelque membre du clergé ne s'y immisce d'une manière indue. Et je pense que cela est d'autant plus nécessaire que l'administrateur du diocèse des Trois-

Rivières, Mr. Caron, au mois de novembre 1881, pendant l'absence de l'évêque, a écrit une lettre qui n'est nullement conforme aux instructions données à ce sujet par la Suprême Congrégation du Saint Office et communiquées à tous les évêques de la Province de Québec et que Sa Sainteté Léon XIII a ordonné à tous de suivre fidèlement, comme on le voit par la lettre que j'ai adressée à votre Grandeur le 13 septembre de la même année.

Il est notoire que même à présent quelques personnes abusent de cette lettre de l'administrateur.

Je ne puis certainement pas approuver cette manière d'agir qui peut produire des effets très déplorables et qui, au grave détriment des âmes, détruit la paix et la concorde entre les catholiques.

C'est pourquoi je charge Votre Grandeur de faire connaître en la manière qui lui paraîtra plus opportune cette décision de la Sacrée Congrégation qui est absolument conforme aux prescriptions du Saint Père, afin que tous se tiennent dans les bornes tracées et s'empres- sent de montrer envers le Saint Siège l'obéissance qui lui est due.

Je prie Dieu de vous accorder longue vie et prospérité.

Rome, de la S. C. de la Propagande, le 3 février 1883.

De Votre Grandeur,

le frère très dévoué,

JEAN CARDINAL SIMEONI, *Préfet.*

✠ D. ARCH. DE TYR. *Secrétaire.*

Illme et Rme,

Mgr ALEXANDRE TASCHEREAU,

Archevêque de Québec.

