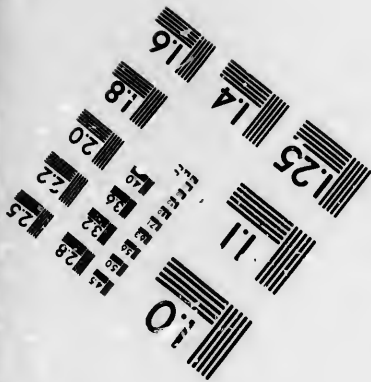
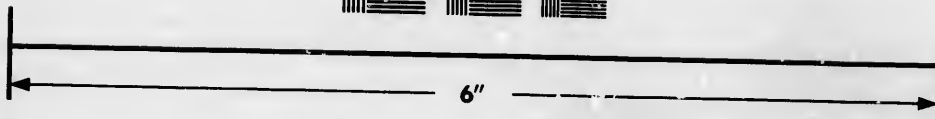
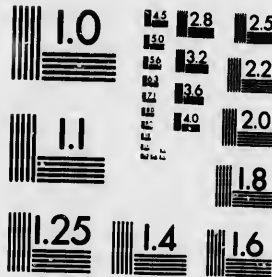


**IMAGE EVALUATION
TEST TARGET (MT-3)**



**Photographic
Sciences
Corporation**

23 WEST MAIN STREET
WEBSTER, N.Y. 14500
(716) 872-4503



**CIHM/ICMH
Microfiche
Series.**

**CIHM/ICMH
Collection de
microfiches.**



Canadian Institute for Historical Microreproductions / Institut canadien de microreproductions historiques



© 1986

Technical and Bibliographic Notes/Notes techniques et bibliographiques

The Institute has attempted to obtain the best original copy available for filming. Features of this copy which may be bibliographically unique, which may alter any of the images in the reproduction, or which may significantly change the usual method of filming, are checked below.

L'Institut a microfilmé le meilleur exemplaire qu'il lui a été possible de se procurer. Les détails de cet exemplaire qui sont peut-être uniques du point de vue bibliographique, qui peuvent modifier une image reproduite, ou qui peuvent exiger une modification dans la méthode normale de filmage sont indiqués ci-dessous.

- Coloured covers/
Couverture de couleur
- Covers damaged/
Couverture endommagée
- Covers restored and/or laminated/
Couverture restaurée et/ou pelliculée
- Cover title missing/
Le titre de couverture manque
- Coloured maps/
Cartes géographiques en couleur
- Coloured ink (i.e. other than blue or black)/
Encre de couleur (i.e. autre que bleue ou noire)
- Coloured plates and/or illustrations/
Planches et/ou illustrations en couleur
- Bound with other material/
Relié avec d'autres documents
- Tight binding may cause shadows or distortion along interior margin/
La reliure serrée peut causer de l'ombre ou de la distorsion le long de la marge intérieure
- Blank leaves added during restoration may appear within the text. Whenever possible, these have been omitted from filming/
Il se peut que certaines pages blanches ajoutées lors d'une restauration apparaissent dans le texte, mais, lorsque cela était possible, ces pages n'ont pas été filmées.
- Additional comments: [Printed ephemera] [6] p.
Commentaires supplémentaires:

- Coloured pages/
Pages de couleur
- Pages damaged/
Pages endommagées
- Pages restored and/or laminated/
Pages restaurées et/ou pelliculées
- Pages discoloured, stained or foxed/
Pages décolorées, tachetées ou piquées
- Pages detached/
Pages détachées
- Showthrough/
Transparence
- Quality of print varies/
Qualité inégale de l'impression
- Includes supplementary material/
Comprend du matériel supplémentaire
- Only edition available/
Seule édition disponible
- Pages wholly or partially obscured by errata slips, tissues, etc., have been refilmed to ensure the best possible image/
Les pages totalement ou partiellement obscurcies par un feuillet d'errata, une pelure, etc., ont été filmées à nouveau de façon à obtenir la meilleure image possible.

This item is filmed at the reduction ratio checked below/
Ce document est filmé au taux de réduction indiqué ci-dessous.

10X	12X	14X	16X	18X	20X	22X	24X	26X	28X	30X	32X
		✓									

The copy film
to the genero

Ne
Sal

The images ap
possible consi
of the original
filming contra

Original copie
beginning with
the last page v
sion, or the ba
other original
first page with
sion, and endi
or illustrated i

The last record
shall contain d
TINUED"), or t
whichever app

Maps, plates, c
different reduc
entirely include
beginning in th
right and top t
required. The f
method:



The copy filmed here has been reproduced thanks to the generosity of:

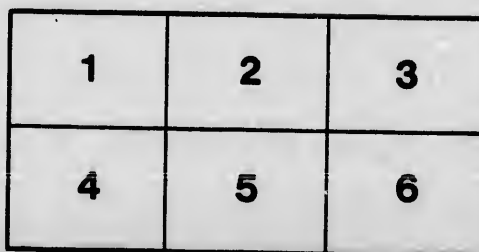
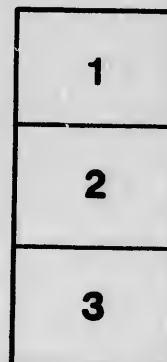
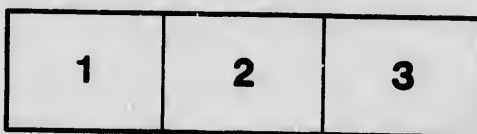
New Brunswick Museum
Saint John

The images appearing here are the best quality possible considering the condition and legibility of the original copy and in keeping with the filming contract specifications.

Original copies in printed paper covers are filmed beginning with the front cover and ending on the last page with a printed or illustrated impression, or the back cover when appropriate. All other original copies are filmed beginning on the first page with a printed or illustrated impression, and ending on the last page with a printed or illustrated impression.

The last recorded frame on each microfiche shall contain the symbol \rightarrow (meaning "CONTINUED"), or the symbol ∇ (meaning "END"), whichever applies.

Maps, plates, charts, etc., may be filmed at different reduction ratios. Those too large to be entirely included in one exposure are filmed beginning in the upper left hand corner, left to right and top to bottom, as many frames as required. The following diagrams illustrate the method:



L'exemplaire filmé fut reproduit grâce à la générosité de:

New Brunswick Museum
Saint John

Les images suivantes ont été reproduites avec le plus grand soin, compte tenu de la condition et de la netteté de l'exemplaire filmé, et en conformité avec les conditions du contrat de filmage.

Les exemplaires originaux dont la couverture en papier est imprimée sont filmés en commençant par le premier plat et en terminant soit par la dernière page qui comporte une empreinte d'impression ou d'illustration, soit par le second plat, selon le cas. Tous les autres exemplaires originaux sont filmés en commençant par la première page qui comporte une empreinte d'impression ou d'illustration et en terminant par la dernière page qui comporte une telle empreinte.

Un des symboles suivants apparaîtra sur la dernière image de chaque microfiche, selon le cas: le symbole \rightarrow signifie "A SUIVRE", le symbole ∇ signifie "FIN".

Les cartes, planches, tableaux, etc., peuvent être filmés à des taux de réduction différents. Lorsque le document est trop grand pour être reproduit en un seul cliché, il est filmé à partir de l'angle supérieur gauche, de gauche à droite, et de haut en bas, en prenant le nombre d'images nécessaire. Les diagrammes suivants illustrent la méthode.

Chamber

Concert 

Under the Patronage of
His Honor the Lieut. Governor
and Mrs. Fraser,
Sir Leonard and Lady Tilley.

Mr. JAMES S. FORD

ASSISTED BY

St. John's Church
School House
Tuesday
23rd January, 1894.

Miss MASSIE, Soprano.
Mr. A. H. LINDSAY, Tenor.
Herr BERNHARD WALTHER, Violin.
Herr ERNST DOERING, 'Cello.

Patronage of
Lieut. Governor
Fraser,
and Lady Tilley.

enor.

LATHER. Violin.

G. 'Cello.

Chamber

Concert 

Under the Patronage
His Honor the Lieut.
and Mrs. Fr
Sir Leonard and

Mr. JAMES S. FORD

ASSISTED BY

Miss

M

St. John's Church
School House
Tuesday
23rd January, 1894.

Programme

TO COMMENCE AT EIGHT O'CLOCK.

TRIO, for Violin, Cello and Piano, No. 1 in G. Mozart

Herren WALTHER and DOERING, Mr. J. S. FORD.

CELLO SOLO. (a) Largo, Handel

(b) Cradle Song. Doering

Herr ERNST DOERING.

ARIA, . . . "O! had I Jubal's lyre!" (Joshua). Handel

Miss MASSIE.

VIOLIN SOLO, . . . Reverie, Vieuxtemps

Herr BERNHARD WALTHER.

TRIO, for Violin, Cello and Piano, No. 6 in D. Haydn

Herren WALTHER and DOERING, Mr. J. S. FORD.

SONG, "On wings of song I'll bear thee," Mendelssohn
Mr. A. H. LINDSAY.

CELLO SOLO, "Vito," (Spanish Dance) Klengel
Herr ERNST DOERING.

SONG, "One Spring Morning," Nevin
(Cello and Violin obligato)
Miss MASSIE.

VIOLIN SOLO, Bolero, Moszkowski
Herr BERNARD WALTHER.

TRIO, for Violin, Cello and Piano,
Largo con espressione.
Scherzo.
Finale.
No. 2 in G. Op. 1, No. 2, Beethoven
Herren WALTHER and DOERING. Mr. J. S. FORD.



"Globe" Press, St. John, N. B.

