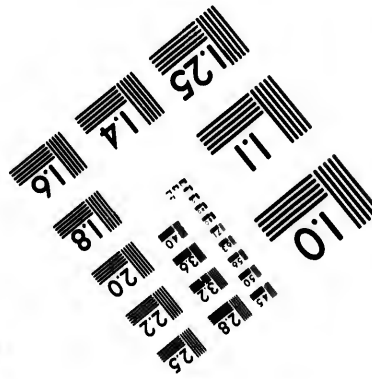
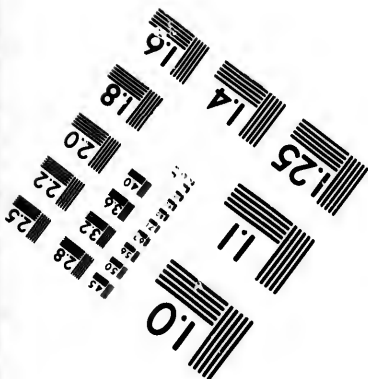
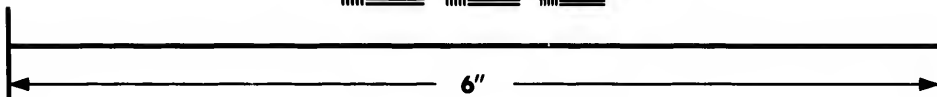
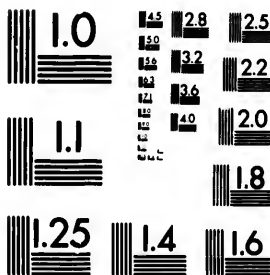


**IMAGE EVALUATION  
TEST TARGET (MT-3)**



**Photographic  
Sciences  
Corporation**

23 WEST MAIN STREET  
WEBSTER, N.Y. 14580  
(716) 872-4503

**CIHM/ICMH  
Microfiche  
Series.**

**CIHM/ICMH  
Collection de  
microfiches.**



**Canadian Institute for Historical Microreproductions / Institut canadien de microreproductions historiques**

**© 1987**

Technical and Bibliographic Notes/Notes techniques et bibliographiques

The Institute has attempted to obtain the best original copy available for filming. Features of this copy which may be bibliographically unique, which may alter any of the images in the reproduction, or which may significantly change the usual method of filming, are checked below.

L'Institut a microfilmé le meilleur exemplaire qu'il lui a été possible de se procurer. Les détails de cet exemplaire qui sont peut être uniques du point de vue bibliographique, qui peuvent modifier une image reproduite, ou qui peuvent exiger une modification dans la méthode normale de filmage sont indiqués ci-dessous.

- Coloured covers/  
Couverture de couleur
- Covers damaged/  
Couverture endommagée
- Covers restored and/or laminated/  
Couverture restaurée et/ou pelliculée
- Cover title missing/  
Le titre de couverture manque
- Coloured maps/  
Cartes géographiques en couleur
- Coloured ink (i.e. other than blue or black)/  
Encre de couleur (i.e. autre que bleue ou noire)
- Coloured plates and/or illustrations/  
Planches et/ou illustrations en couleur
- Bound with other material/  
Relié avec d'autres documents
- Tight binding may cause shadows or distortion along interior margin/  
La reliure serrée peut causer de l'ombre ou de la distorsion le long de la marge intérieure
- Blank leaves added during restoration may appear within the text. Whenever possible, these have been omitted from filming/  
Il se peut que certaines pages blanches ajoutées lors d'une restauration apparaissent dans le texte, mais, lorsque cela était possible, ces pages n'ont pas été filmées.
- Additional comments:/  
Commentaires supplémentaires: [Printed ephemera] 1 feuille (verso blanc)
- Coloured pages/  
Pages de couleur
- Pages damaged/  
Pages endommagées
- Pages restored and/or laminated/  
Pages restaurées et/ou pelliculées
- Pages discoloured, stained or foxed/  
Pages décolorées, tachetées ou piquées
- Pages detached/  
Pages détachées
- Showthrough/  
Transparence
- Quality of print varies/  
Qualité inégale de l'impression
- Includes supplementary material/  
Comprend du matériel supplémentaire
- Only edition available/  
Seule édition disponible
- Pages wholly or partially obscured by errata slips, tissues, etc., have been refilmed to ensure the best possible image/  
Les pages totalement ou partiellement obscurcies par un feuillet d'errata, une pelure, etc., ont été filmées à nouveau de façon à obtenir la meilleure image possible.

This item is filmed at the reduction ratio checked below/  
Ce document est filmé au taux de réduction indiqué ci-dessous.

10X	14X	18X	22X	26X	30X
<input type="checkbox"/>	<input type="checkbox"/>	<input type="checkbox"/>	<input checked="" type="checkbox"/>	<input type="checkbox"/>	<input type="checkbox"/>
12X	16X	20X	24X	28X	32X

The copy filmed here has been reproduced thanks to the generosity of:

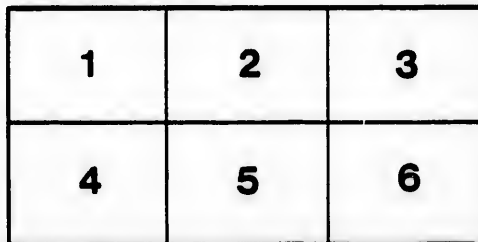
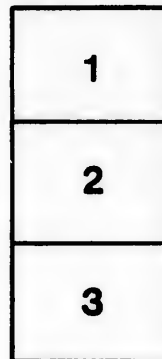
Seminary of Quebec  
Library

The images appearing here are the best quality possible considering the condition and legibility of the original copy and in keeping with the filming contract specifications.

Original copies in printed paper covers are filmed beginning with the front cover and ending on the last page with a printed or illustrated impression, or the back cover when appropriate. All other original copies are filmed beginning on the first page with a printed or illustrated impression, and ending on the last page with a printed or illustrated impression.

The last recorded frame on each microfiche shall contain the symbol  $\rightarrow$  (meaning "CONTINUED"), or the symbol  $\nabla$  (meaning "END"), whichever applies.

Maps, plates, charts, etc., may be filmed at different reduction ratios. Those too large to be entirely included in one exposure are filmed beginning in the upper left corner, left to right and top to bottom, as many frames as required. The following diagrams illustrate the method:



L'exemplaire filmé fut reproduit grâce à la générosité de:

Séminaire de Québec  
Bibliothèque

Les images suivantes ont été reproduites avec le plus grand soin, compte tenu de la condition et de la netteté de l'exemplaire filmé, et en conformité avec les conditions du contrat de filmage.

Les exemplaires originaux dont la couverture en papier est imprimée sont filmés en commençant par le premier plat et en terminant soit par la dernière page qui comporte une empreinte d'impression ou d'illustration, soit par le second plat, selon le cas. Tous les autres exemplaires originaux sont filmés en commençant par la première page qui comporte une empreinte d'impression ou d'illustration et en terminant par la dernière page qui comporte une telle empreinte.

Un des symboles suivants apparaîtra sur la dernière image de chaque microfiche, selon le cas: le symbole  $\rightarrow$  signifie "A SUIVRE", le symbole  $\nabla$  signifie "FIN".

Les cartes, planches, tableaux, etc., peuvent être filmés à des taux de réduction différents. Lorsque le document est trop grand pour être reproduit en un seul cliché, il est filmé à partir de l'angle supérieur gauche, de gauche à droite, et de haut en bas, en prenant le nombre d'images nécessaire. Les diagrammes suivants illustrent la méthode.

o  
détails  
s du  
modifier  
r une  
image

errata  
to

pelure,  
n à

32X

QUÉBEC, 7 Mars 1872.

MONSIEUR,

Un certain nombre d'anciens élèves du Collège de Ste. Anne de Lapocatière, réunis dernièrement, ont exprimé l'idée que le temps semblait arrivé de faire appel à tous les élèves et amis de cette maison, dans le but d'élever un monument durable sur la tombe du Révérend CHARLES-FRANÇOIS PAINCHAUD, fondateur du Collège de Sainte-Anne, dont le corps repose dans l'église de l'Isle-aux-Grues, sa paroisse natale.

Une petite poésie manuscrite, tribut de l'affection fraternelle, déposée dans la sacristie par feu le docteur Painchaud de Québec, rappelle seule aux nombreux élèves de Sainte-Anne, qu'à deux pas dort, dans la paix du tombeau, ce canadien distingué, ce prêtre généreux, cet ami de l'éducation, cet homme enfin qui sacrifia sa fortune, son repos et sa vie pour assurer l'existence de la maison à laquelle plusieurs d'entre nous doivent leur position actuelle dans la société.

Sans aucun doute, tous les anciens élèves du collège aimeront à se réunir pour perpétuer sur la tombe de leur fondateur un hommage digne de sa mémoire et de leurs cœurs reconnaissants.

On comprend que nous ne devons pas entreprendre une pareille démarche sans l'agrément des directeurs du Collège de Sainte-Anne; aussi en la proposant aujourd'hui, nous pouvons assurer que nous avons l'approbation du supérieur et des directeurs de cette maison, et que le Collège de Monsieur Painchaud y concourra dans la mesure de ses forces.

Nous venons donc aujourd'hui, Monsieur, nous adresser à vous comme ancien élève de Sainte-Anne, et solliciter l'honneur de votre souscription, assurés d'avance que notre demande sera accueillie avec joie.

Nous nous proposons de tenir cette liste de souscription ouverte pendant deux mois, puis nous commanderons un marbre proportionné aux ressources sur lesquelles nous pourrons alors compter.

Vous êtes en conséquence humblement prié, Monsieur, de faire parvenir votre souscription, aussitôt que possible, entre les mains de l'un ou l'autre des signataires de la présente.

Nous avons l'honneur d'être,

Monsieur,

Vos très-humbles et obéissants serviteurs,

(Signé), L. LETELLIER.  
J. E. LANDRY.  
ELIZÉE DIONNE.  
L. H. BLAIS.

Z. Ed. BOIS, Ptre, curé de Maskinongé.  
J. C. CLOUTIER, Ptre, curé de Cacouna.  
Ed. FAFARD, Ptre, curé de St. Sylvestre.  
H.-R.-CASGRAIN, vic. de N. D. de Québec.

*A. A. Blais P<sup>m</sup>*

