

**CIHM
Microfiche
Series
(Monographs)**

**ICMH
Collection de
microfiches
(monographies)**



Canadian Institute for Historical Microreproductions / Institut canadien de microreproductions historiques

© 1996

Technical and Bibliographic Notes / Notes technique et bibliographiques

The Institute has attempted to obtain the best original copy available for filming. Features of this copy which may be bibliographically unique, which may alter any of the images in the reproduction, or which may significantly change the usual method of filming are checked below.

- Coloured covers / Couverture de couleur
- Covers damaged / Couverture endommagée
- Covers restored and/or laminated / Couverture restaurée et/ou pelliculée
- Cover title missing / Le titre de couverture manque
- Coloured maps / Cartes géographiques en couleur
- Coloured ink (i.e. other than blue or black) / Encre de couleur (i.e. autre que bleue ou noire)
- Coloured plates and/or illustrations / Planches et/ou illustrations en couleur
- Bound with other material / Relié avec d'autres documents
- Only edition available / Seule édition disponible
- Tight binding may cause shadows or distortion along interior margin / La reliure serrée peut causer de l'ombre ou de la distorsion le long de la marge intérieure.
- Blank leaves added during restorations may appear within the text. Whenever possible, these have been omitted from filming / Il se peut que certaines pages blanches ajoutées lors d'une restauration apparaissent dans le texte, mais, lorsque cela était possible, ces pages n'ont pas été filmées.
- Additional comments / Commentaires supplémentaires:

L'Institut a microfilmé le meilleur exemplaire qu'il lui a été possible de se procurer. Les détails de cet exemplaire qui sont peut-être uniques du point de vue bibliographique, qui peuvent modifier une image reproduite, ou qui peuvent exiger une modifications dans la méthode normale de filmage sont indiqués ci-dessous.

- Coloured pages / Pages de couleur
- Pages damaged / Pages endommagées
- Pages restored and/or laminated / Pages restaurées et/ou pelliculées
- Pages discoloured, stained or foxed / Pages décolorées, tachetées ou piquées
- Pages detached / Pages détachées
- Showthrough / Transparence
- Quality of print varies / Qualité inégale de l'impression
- Includes supplementary material / Comprend du matériel supplémentaire
- Pages wholly or partially obscured by errata slips, tissues, etc., have been refilmed to ensure the best possible image / Les pages totalement ou partiellement obscurcies par un feuillet d'errata, une pelure, etc., ont été filmées à nouveau de façon à obtenir la meilleure image possible.
- Opposing pages with varying colouration or discolourations are filmed twice to ensure the best possible image / Les pages s'opposant ayant des colorations variables ou des décolorations sont filmées deux fois afin d'obtenir la meilleur image possible.

This item is filmed at the reduction ratio checked below /
Ce document est filmé au taux de réduction indiqué ci-dessous.

10X	12X	14X	16X	18X	20X	22X	24X	26X	28X	30X	32X
<input type="checkbox"/>	<input type="checkbox"/>	<input type="checkbox"/>	<input type="checkbox"/>	<input type="checkbox"/>	<input type="checkbox"/>	<input checked="" type="checkbox"/>	<input type="checkbox"/>	<input type="checkbox"/>	<input type="checkbox"/>	<input type="checkbox"/>	<input type="checkbox"/>

The copy filmed here has been reproduced thanks to the generosity of:

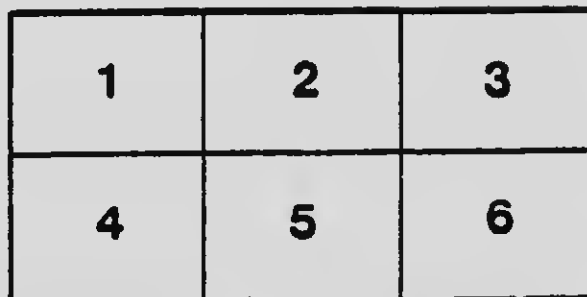
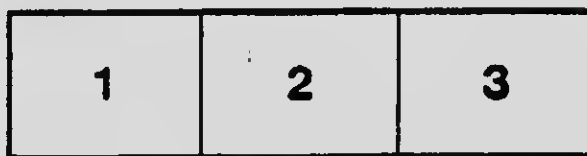
National Library of Canada

The images appearing here are the best quality possible considering the condition and legibility of the original copy and in keeping with the filming contract specifications.

Original copies in printed paper covers are filmed beginning with the front cover and ending on the last page with a printed or illustrated impression, or the back cover when appropriate. All other original copies are filmed beginning on the first page with a printed or illustrated impression, and ending on the last page with a printed or illustrated impression.

The last recorded frame on each microfiche shall contain the symbol \rightarrow (meaning "CONTINUED"), or the symbol ∇ (meaning "END"), whichever applies.

Maps, plates, charts, etc., may be filmed at different reduction ratios. Those too large to be entirely included in one exposure are filmed beginning in the upper left hand corner, left to right and top to bottom, as many frames as required. The following diagrams illustrate the method:



L'exemplaire filmé fut reproduit grâce à la générosité de:

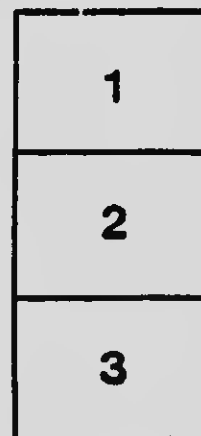
Bibliothèque nationale du Canada

Les images suivantes ont été reproduites avec le plus grand soin, compte tenu de la condition et de la netteté de l'exemplaire filmé, et en conformité avec les conditions du contrat de filmage.

Les exemplaires originaux dont la couverture en papier est imprimée sont filmés en commençant par le premier plat et en terminant soit par la dernière page qui comporte une empreinte d'impression ou d'illustration, soit par le second plat, selon le cas. Tous les autres exemplaires originaux sont filmés en commençant par la première page qui comporte une empreinte d'impression ou d'illustration et en terminant par la dernière page qui comporte une telle empreinte.

Un des symboles suivants apparaîtra sur la dernière image de chaque microfiche, selon le cas: le symbole \rightarrow signifie "À SUIVRE", le symbole ∇ signifie "FIN".

Les cartes, planches, tableaux, etc., peuvent être filmés à des taux de réduction différents. Lorsque le document est trop grand pour être reproduit en un seul cliché, il est filmé à partir de l'angle supérieur gauche, de gauche à droite, et de haut en bas, en prenant le nombre d'images nécessaire. Les diagrammes suivants illustrent la méthode.



MICROCOPY RESOLUTION TEST CHART

(ANSI and ISO TEST CHART No. 2)



APPLIED IMAGE Inc

1653 East Main Street
Rochester, New York 14609 USA
(716) 482 - 0300 - Phone
(716) 288 - 5989 - Fax

1911

1911

Porcupine
Three Nations
Gold
Mining Co. Limited

(No Personal Liability)

A LIRE

Le public est invité spécialement de venir constater soit au Bureau du Président, soit aux Bureaux de la Compagnie, la richesse de nos spécimens de quartz aurifère. Si quelqu'un désirait visiter les placers de la Compagnie, les Directeurs s'empresseront de leur donner tous les renseignements nécessaires à cette fin.

Président
E. ROY
Bu. Main 7306.
Res. St.-Ls. 1885

TELEPHONES.

Sec.-Trés.
DAMIEN ROY
Bu. Main 7306.
Res. St.-Ls. 2101

The Porcupine Three Nations Gold Mining Co., Limited.

CAPITAL ACTIONS, \$1,500,000

BUREAU CHIEF, Ottawa.

QUARTIERS GENERAUX

ÉDIFICE ROYAL TRUST

CHAMBRE 67

107 ST-JACQUES, MONTREAL.

DIRECTEURS

EUCLIDE ROY, Avocat, Montréal.

Président

G. H. KENT, Dentiste, Montréal.

Vice Président.

D. KOCHENBURGER, Contracteur, Montréal.

Directeur Gérant.

S. SORGIUS, Gentilhomme, Montréal.

Directeur

DAMIEN ROY, Pharmacien, Montréal.

Sec.-Trés.

Banquier.

BANQUE D'OTTAWA, Montréal.

Avocat et Procureur,

EUCLIDE ROY,

107 St-Jacques, Montréal.

The Porcupine Three Nations Gold Mining Co., Limited.

(NO PERSONAL LIABILITY)

HISTORIQUE

Tout en donnant au public l'occasion de contribuer au développement de nos propriétés minières nous voudrions aussi lui faire apercevoir au cours de cette lecture, les réels avantages qu'offre au spéculateur le district aurifère de Porcupine, de même renseigner d'une manière désintéressée tous ceux qui désirent placer des fonds dans une région où l'or abonde.

Avant de traiter quelque peu le sujet commencé, on nous permettra de dire ce que les capitalistes d'expérience savent très bien; c'est qu'il n'y a qu'un moyen d'édifier rapidement une fortune, pour celui qui veut placer quelque argent dans des valeurs minières, le voici: il lui faut acheter ces dernières des qu'elles sont offertes au public.

Un homme d'affaires n'attendra pas, pour acheter des actions d'une compagnie qu'elles aient atteint une haute valeur à la bourse, mais tout au contraire, il se les procurera dès le début, de manière à avoir déjà un capital quadruplé quand la seconde catégorie d'acheteurs sera encore qu'à ne retirer des intérêts plus ou moins précaires.

Le district minier de Porcupine n'a pris de l'importance comme camp de mines que tard dans le cours de l'année 1909, cependant il a suffi de quelques mois d'exploitation pour convaincre les experts miniers de son extraordinaire richesse et il n'y a qu'une voix parmi ces derniers pour proclamer le fait, que Porcupine est déjà l'un des plus grands camps miniers, comme aussi l'un des plus riches qui aient jamais été découvert.

Il suffirait de citer les noms des capitalistes venant les uns de New York ou de Londres, les autres de Paris ou de Berlin pour établir, malgré sa récente découverte, la renommée qu'il a déjà acquise; il suffirait surtout d'énumérer les sommes extraordinaires que ces derniers placent chaque jour sur les propriétés de ce district.

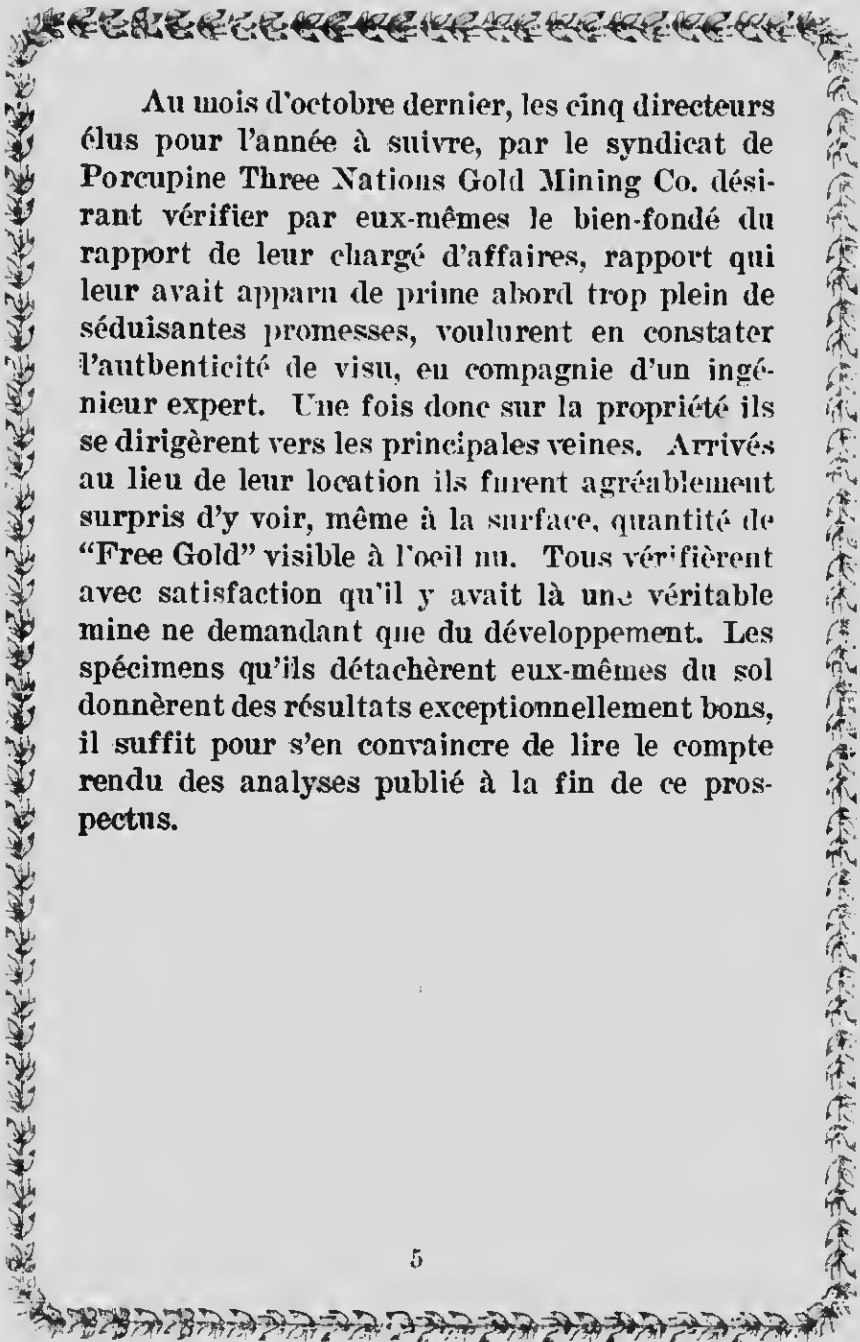
Le Toronto Saturday Night, l'un des journaux les plus écoutés parmi ceux publiés en Amérique, dans son édition du 29 octobre disait:—"Il paraît évident que le district de Porcupine est en train de devenir important. Autant que l'on puisse voir, le capital privé y est déjà entré dans le but de préparer les voies et d'établir la valeur réelle des propriétés. L'on peut dire sans crainte que ceux qui y placent des fonds agissent en véritables hommes d'affaires."

Nous constatons encore que le *Toronto Mail & Empire* dans son numéro du 16 novembre dit: William Frecheville, membre de la Royal Society

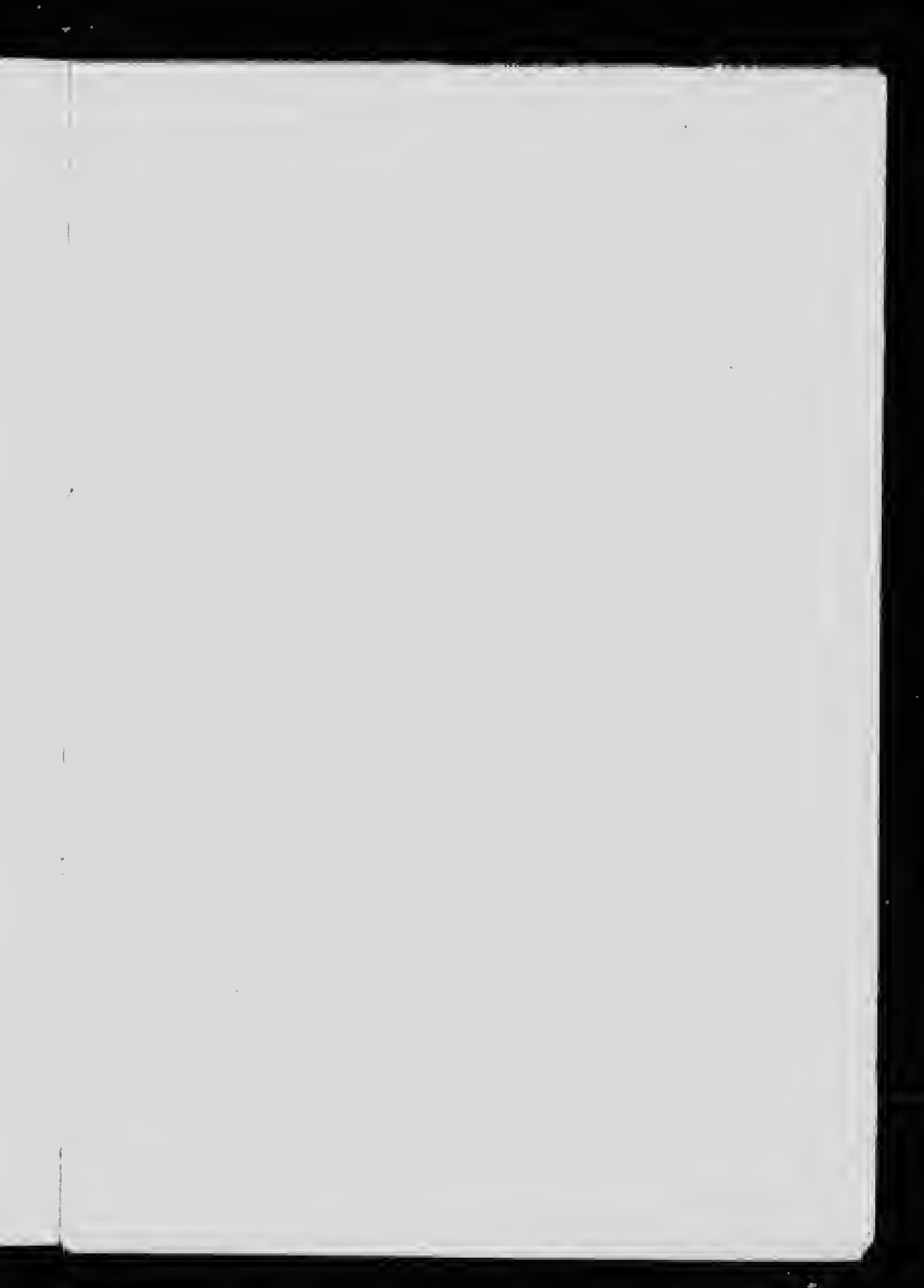
of mining et de la société géologique et ex-président de l'Institut des mines et de la Métallurgie et assurément l'une des plus grandes autorités minières dans le monde, a parcouru la région et après l'avoir vu a déclaré: "Que deux, probablement trois mines venaient pendant ces derniers jours de s'ajouter à celles déjà découvertes, donnant ainsi au pays les plus grandes mines d'or que le monde n'aura jamais vu, que de plus, il est très probable que d'autres mines d'aussi grande valeur soient l'objet de nouvelles découvertes."

Harry Howard Webb, un homme aux titres nombreux, qui a succédé à John Hays Hammond, en qualité d'ingénieur consultant de la Cie Consolidated Gold Fields of South Africa, après avoir fait un examen personnel de plusieurs des propriétés a donné le rapport suivant:—"Les trois ou quatre mines que j'ai pris le temps d'examiner dans Porcupine m'ont offert le plus remarquable aspect de "free gold" visible à l'œil nu qu'il m'ait été donné de voir."

M. James A. McArthur de la Cie McArthur Forest de Glasgow, Écosse, inventeur du procédé au cyanide pour l'extraction de l'or du minerai et l'une des plus grandes autorités en fait de mines d'or, faisait ce rapport: "C'est le plus vaste champ d'or que j'ai jamais visité et je suis parfaitement satisfait. J'ai vu plus d'or dans quelques veines de quartz de Porcupine que partout ailleurs."

A decorative border of repeating floral and leaf motifs surrounds the text.

Au mois d'octobre dernier, les cinq directeurs élus pour l'année à suivre, par le syndicat de Porcupine Three Nations Gold Mining Co. désirant vérifier par eux-mêmes le bien-fondé du rapport de leur chargé d'affaires, rapport qui leur avait apparu de prime abord trop plein de séduisantes promesses, voulurent en constater l'authenticité de visu, en compagnie d'un ingénieur expert. Une fois donc sur la propriété ils se dirigèrent vers les principales veines. Arrivés au lieu de leur location ils furent agréablement surpris d'y voir, même à la surface, quantité de "Free Gold" visible à l'œil nu. Tous vérifièrent avec satisfaction qu'il y avait là une véritable mine ne demandant que du développement. Les spécimens qu'ils détachèrent eux-mêmes du sol donnèrent des résultats exceptionnellement bons, il suffit pour s'en convaincre de lire le compte rendu des analyses publié à la fin de ce prospectus.





Vue de deux des veines du "claim" No 13793 propriété de la Porcupine Three Nations Gold Mining Co., Ltd.
Ce sont deux des veines montrant du "Free Gold".

Les Propriétés de la Porcupine Three Nations Gold Mining Co., Limited.



Leur Location

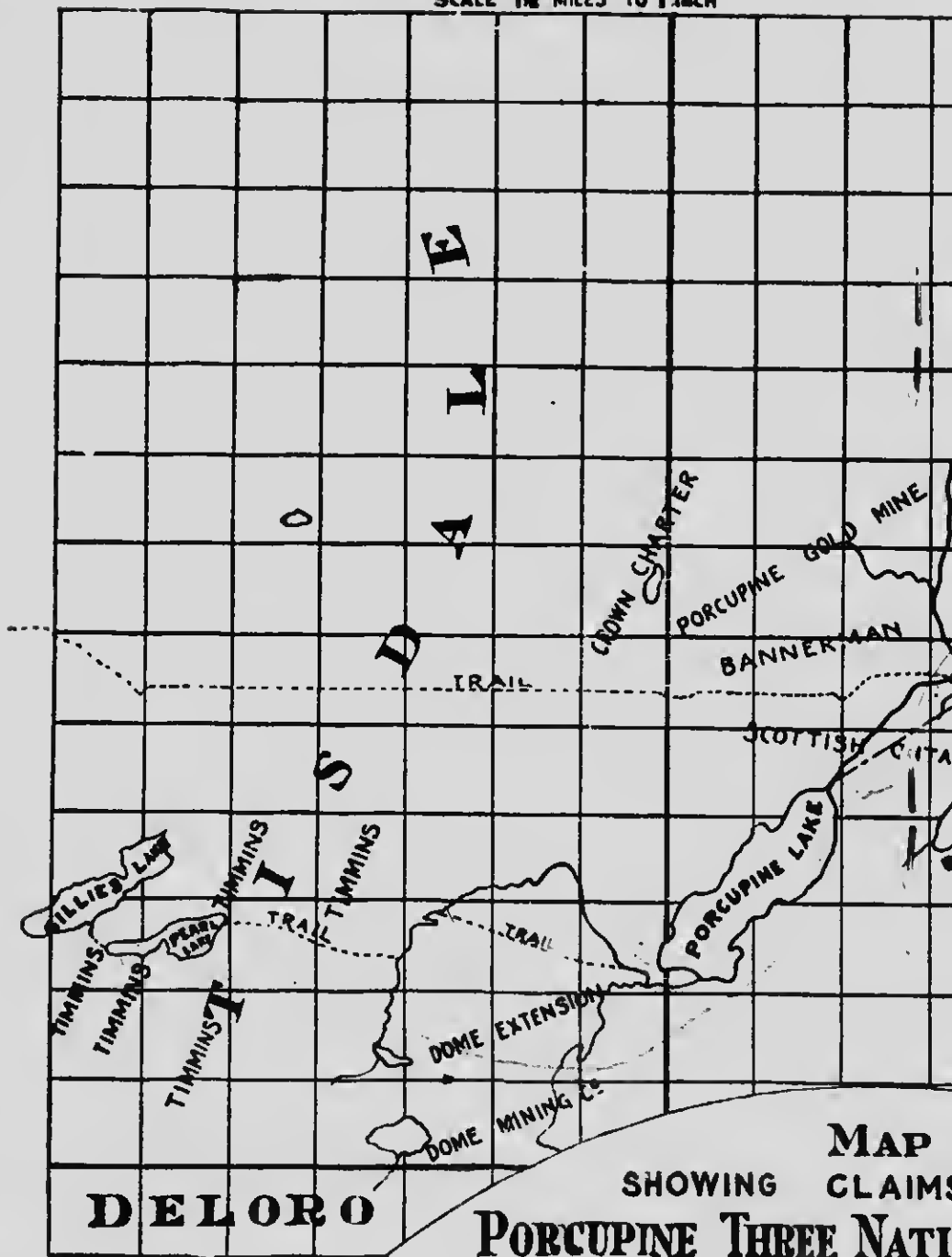
La propriété possédée par la Porcupine Three Nations Gold Mining Co. Ltd. est située dans le Township de Whitney sur les bords du lac des "Trois Nations" à environ 3 milles à l'est de Porcupine. Le chemin conduisant directement de Porcupine à Kelso traverse la propriété.

Huit claims de quarante acres chacun, groupés ensemble, composent le domaine de la compagnie. Il est superflu de dire qu'avec ces trois cent vingt acres de superficie, la Porcupine Three Nations Gold Mining Co. prend rang parmi les grandes propriétés du district de Porcupine.

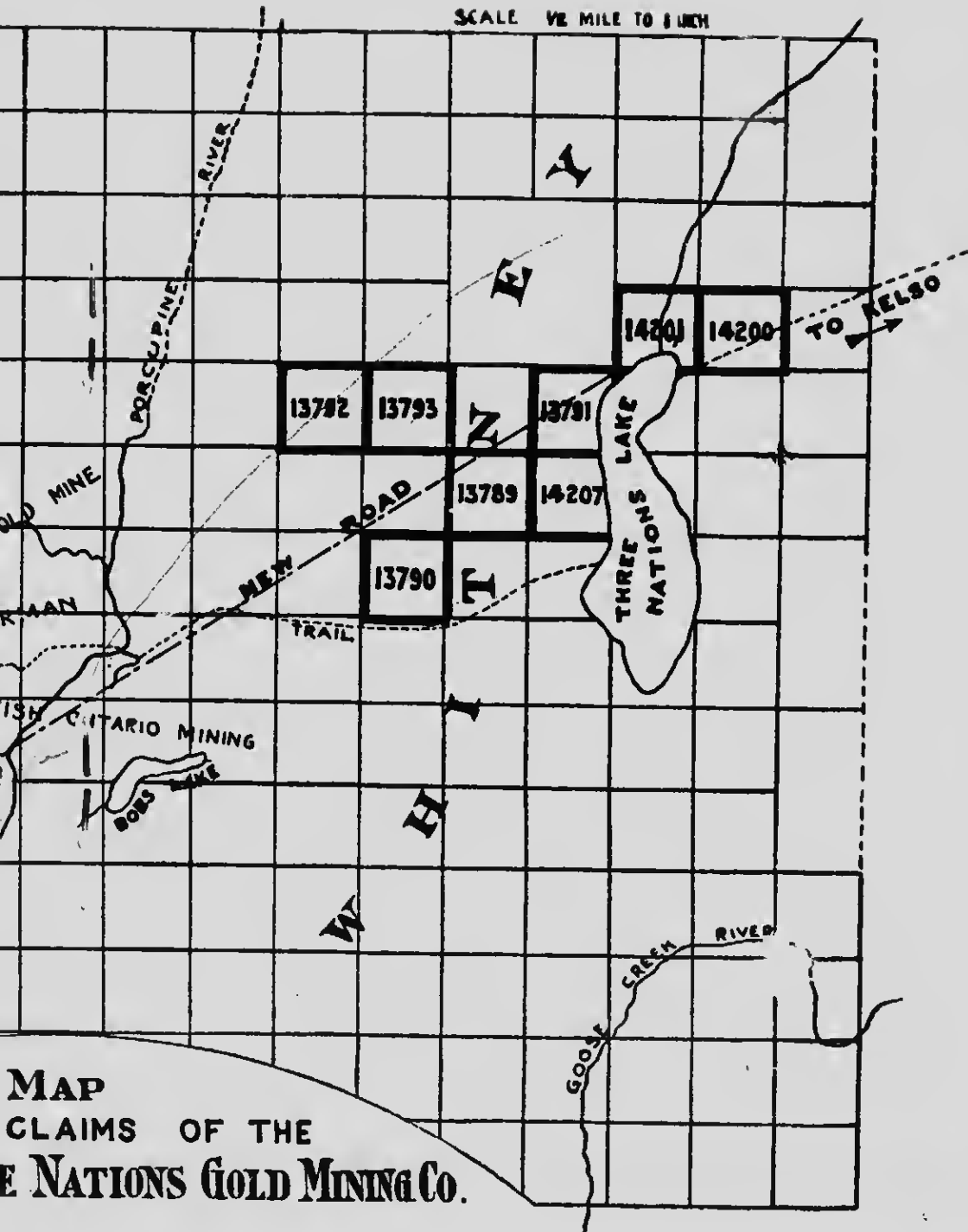
Avantages offerts aux premiers actionnaires.

Les actionnaires qui prendront des actions de la Porcupine Three Nations Gold Mining Co. Ltd. à leur taux d'émission actuel, seront certains de réaliser des bénéfices considérables, bénéfices résultant de l'inévitable hausse des actions, car déjà la compagnie prévoit qu'elle sera bientôt en état de payer des dividendes.

SCALE 1 1/2 MILES TO 1 INCH



SCALE 1/2 MILE TO 1 INCH



**MAP
CLAIMS OF THE
THREE NATIONS GOLD MINING CO.**

**Protection des
Actionnaires.**

D'après la loi des compagnies de la Province d'Ontario, "la déclaration de libération"

libère les actionnaires de toute somme qui pourrait être due sur les actions non émises. Il est bon de remarquer aussi que dans l'émission du capital action de cette compagnie, il n'existe pas de responsabilité personnelle. Enfin les actions ne sont pas sujettes à appel.

**Privileges des
Actionnaires**

Un privilège exceptionnel a été accordé à tous les actionnaires par les règlements de

notre compagnie. Ils ont droit d'examiner les livres de la Cie au bureau du secrétaire, même de faire une audition privée de ces livres dans n'importe quel temps, pourvu que ce soit durant les heures du bureau.

Communications

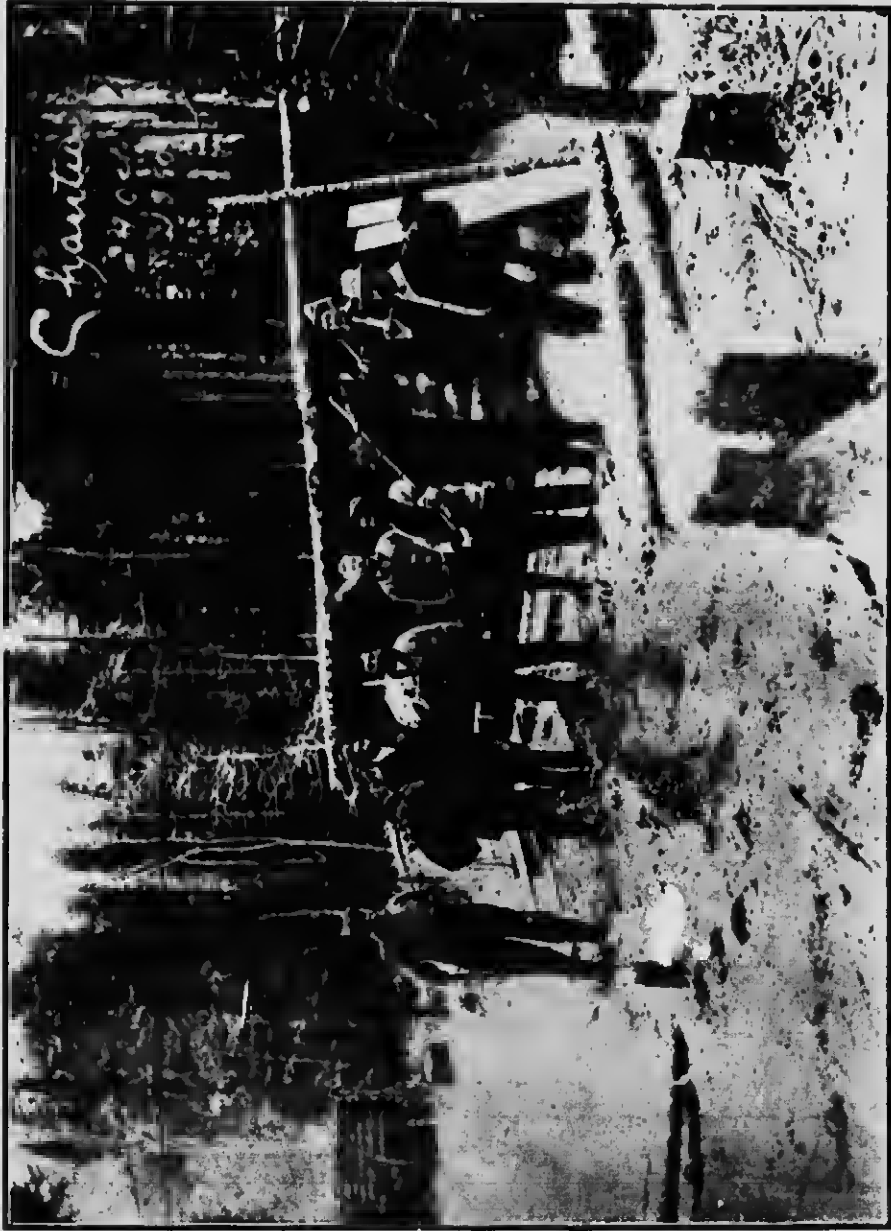
L'accès aux claims est extrêmement facile. Le chemin qui y passe va en droite ligne

à Kelso où se trouve la gare du chemin de fer du T. N. O., la plus proche de tout le district de Porcupine.

TRANSPORT

Par sa situation sur les bords du lac des Trois Nations et grâce au chemin de district

qui la traverse, la propriété de la compagnie est exceptionnellement favorisée sous le rapport des commodités du transport et de la facilité du travail de son miuerai. De plus, le chemin de fer qui doit aller de Kelso à Porcupine dont la cons-



Vue des deux premières constructions érigées sur les propriétés de la Porcupine Three Nations Gold Mining Co., Ltd.



truction est décidée et dont les travaux sont même commencés traversera, en vertu d'arrangements certains, les claims de la compagnie.

ACHAT DES "CLAIMS"

Le coût des 8 claims de la Cie avec tout l'ouvrage jusqu'à date est de \$187,500. du capital payé de la compagnie à son présent taux d'émission.

Il est bon de faire remarquer ici que la compagnie a refusé une offre valable de \$75,000. pour un seul de ses claims. La raison de ce prix exceptionnellement bas est que ces claims ont été achetés par les présents directeurs peu de temps après les premières découvertes et avant que les têtes dirigeantes de la finance aient réalisé la richesse du district.

En résumé, la compagnie les a en "*on the ground floor*". Les travaux sont actuellement poussés avec vigueur et se continueront tout l'hiver. Les stamps mills, etc., et toutes les machines nécessaires pour l'exploitation d'une mine seront ordonnées immédiatement. Il est à présumer qu'à bonne heure cet été, les travaux seront tellement avancés qu'ils permettront l'extraction régulière du métal payant.

DIVIDENDES

Les actions de la Porcupine Three Nations Gold Mining Coy Ltd. ne sont pas offertes comme un placement de plus ou moins de valeur, mais bien plutôt comme une chose sûre. Le succès de la Cie est basé sur des faits sérieux, faits qu'une visite des lieux pourra permettre de vérifier jusqu'à l'évidence.

PROSPECTUS

The Porcupine Three Nations Gold Mining Co., Limited.

Capital Actions \$1,500,00

Divisé en 1,500,000 actions de \$1.00 au pair.

(Pas de responsabilité personnelle)

(Pas sujettes à appel)

La Compagnie a été formée le 9 novembre 1910, en vertu de la loi des compagnies d'Ontario. Un exemplaire de ce prospectus a été déposé au bureau de l'honorable Secrétaire Provincial d'Ontario.

10. La requête pour obtenir la charte a été faite par MM. E. Roy, G. H. Kent, Daniel Kochenburger, G. Sorgius et E. L. Baugh.

20. La qualification des directeurs de la compagnie est celle requise par la loi des compagnies d'Ontario.

30. Les règlements de la compagnie ne pourvoient pas à la rémunération de ses directeurs.

40. La compagnie, par un acte de vente intervenue entre M. H. Bertrand et elle-même à la date du 29 novembre 1910 a acheté 8 claims portant les Nos 13789-90-91-92-93, 14200-201-207 du Township de Whitney, situés dans la division minière de Porcupine, dans la province d'Ontario.

50. D'après les termes de cet acte, la compagnie a acheté 8 claims pour 750,000 actions de son capital-actions. Ces actions ont été données comme entièrement payées et incessibles pour le vendeur.

60. 650,000 actions demeurent dans le trésor de la compagnie pour être administrées par ses directeurs.

Il est actuellement proposé d'émettre 100,000 actions à 30 cts.

80. Les règlements nécessaires à cette fin ont été passés et adressés au secrétaire provincial.

90. La souscription minimum d'après laquelle les directeurs peuvent procéder à l'émission des parts est de mille actions.

Le prix entier des actions est payable au moment de leur remise. On estime que les dépenses préliminaires n'excéderont pas \$2000.00.

100. Tous les contrats passés par la compagnie et qui peuvent être sujets à examen, peuvent être examinés au bureau de la compagnie à Montréal pendant les heures de bureau.

110. La compagnie a le pouvoir, de par sa charte, de payer une commission, n'excédant pas 25 pour cent sur la vente de son capital action ou débentures.

Montréal, 10 janvier 1911.

Compte rendu de l'Ingenieur.

A Monsieur E. ROY, Président
de la

Porcupine Threc Nations Gold Mining Coy Ltd.
Montréal, P.Q.

Monsieur.,

Après avoir visité vos propriétés minières situées dans la divlslon de Porcupine, Township de Whitney, je puis vous dire que j'ai trouvé là huit claims présentant des conditions plus que satisfaisantes.

La veine localisée sur les claims 13792-93 où la première découverte d'or a été faite, présent une série de filons de quartz très richement inuprégnée.

Même nous avons pu prendre un certain nombre de spécimens trouvés tout le long de cette veine qui ont donné un pourcentage en or très considérable, plus que cela, je dirai que j'ai ramassé moi-même, au hasard, des spécimens ne laissant pas voir de "Free Gold" à l'oeil nu et qui néanmoins analysés par MM. Obalski & Duliens, professeurs à l'école Polytechnique de Montréal ont donné \$583.17 par tonne.

Avant de terminer notre visite, nous avons vouiu laver le sable à la surface et nous avons pu constater la présence de sable aurifère très riche, ce qui est pour nous une preuve que l'or est réellement distribué sur toute la longueur de la veine.

En plus j'ai visité les autres claims possédés par la compagnie et partout j'ai trouvé le même état de chose que celui existant sur les claims 13792-93, c'est ainsi qu'à la surface, le quartz aurifère se voit constamment.

Pas plus de la moitié de la surface de ces propriétés n'a encore été travaillée, le roc sur la plupart de ces claims n'est couvert que par quelques pieds de terre et souvent par quelques pouces seulement. C'est ainsi que je puis dire que vous avez raison d'espérer de magnifiques résultats, du moins avec un peu plus de développement: ce qui dans les conditions actuelles pourrait être fait à un prix très minime.

Quatre solides constructions faites de lamboordes viennent d'être terminées, et dix hommes sont actuellement employés à ouvrir des tranchées et en plus préparent toutes choses en vue de pouvoir être en état d'exécuter les travaux d'hiver.

Le chemin de Kelso à Porcupine traverse vos propriétés et il est plus que certain que le nouveau chemin de fer les traversera aussi, ce qui sera un avantage précieux pour votre compagnie.

Votre tout dévoué,

HENRY SORGIUS.

C. E. S. Sc.

**UNIVERSITE LAVAL DE MONTREAL.
ECOLE POLYTECHNIQUE**

DEPARTEMENT DES MINES
LABORATOIRES D'ANALYSE DE MINERAIS
ET D'ESSAIS METALLURGIQUES
M. DULIEUX,
INGENIEUR DES MINES,
PROFESSEUR

MONTREAL, 5 Novembre, 1910

Messrs OBALSKI & DULIEUX,
Montréal.

ANALYSE D'ECHANTILLONS MARQUES SORGIUS

No 1.

No 223 Or.....29 Ounces, 10 par tonne, valeur \$582.00
Argent.....2 Ounces, 35 " " " " 1.17

TOTAL.....\$583.17

No 2.

No 224 Or.....12 Ounces, 38 par tonne, valeur \$247.60
Argent.....1 Once, 17 " " " " 0.58

TOTAL.....\$258.10

L'or à été estimé à \$20.00 l'once,

L'argent.....0.50 "

E. DULIEUX,

MILTON HERSEY CO. LTD.

CHEMISTS

ENGINEERS AND INSPECTORS

171 ST. JAMES STREET

Montreal, Aug. 4 1910

CERTIFICATE OF ASSAY OF ONE SAMPLE ORE.

Laboratory Numbers	MARKS	GOLD		SILVER	
		OUNCES PER TON of 2000 lbs	VALUE PER TON	OUNCES PER TON of 2000 lbs	VALUE PER TON
21036	"Porcupine"	19.65	\$393.00	1.59	87c

E. ROY, Esq.
107 St-James Street
Montreal

Gold at \$20. per oz.
Silver at 54c "

Milton L. Hersey
Président.

HAILEYBURY ASSAY OFFICE

D. JOHN, CHEMIST AND METALLURGIST.

No. 281 Haileybury, Ont. July. 28 th 1910

CERTIFICATE OF ASSAY

I have Assayed One sample of rock brought in by J. Pilon and found the following

MARKS	No	GOLD		SILVER		COPPER per cent	NICKEL per cent	COBALT per cent	LEAD per cent	Remarks
		Ounces per ton	Value per ton	Ounces per ton	Value per ton					
	1	8	\$165 09							

S. JOHN.

Total Value per ton \$165. 69

Chemist & Metallurgist.

IMPRIMERIE MONTCALM
2769 ST-RUBERT, Montreal
Tel. Bell St-Louis 3322.

AUDACES FORTUNA JUVAT

PORCUPINE

