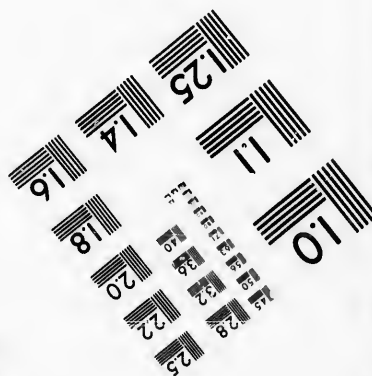
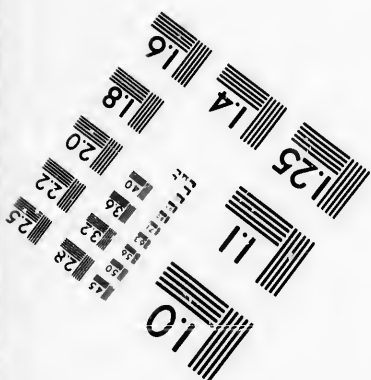
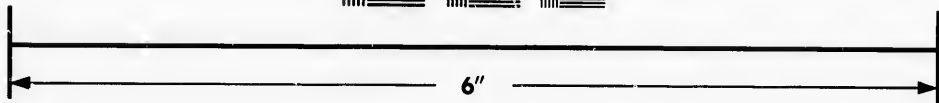
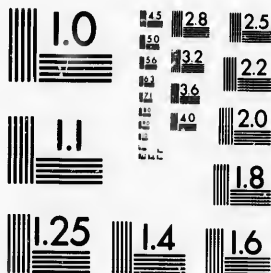


**IMAGE EVALUATION  
TEST TARGET (MT-3)**



**Photographic  
Sciences  
Corporation**

23 WEST MAIN STREET  
WEBSTER, N.Y. 14580  
(716) 872-4503

18 20 22 25  
28 32 36

**CIHM/ICMH  
Microfiche  
Series.**

**CIHM/ICMH  
Collection de  
microfiches.**



Canadian Institute for Historical Microreproductions / Institut canadien de microreproductions historiques

15 16 17 18 19 20 21 22 23 24 25 26 27 28 29 30 31 32 33 34 35 36 37 38 39 40 41 42 43 44 45 46 47 48 49 50 51 52 53 54 55 56 57 58 59 60

**© 1987**

Technical and Bibliographic Notes/Notes techniques et bibliographiques

The Institute has attempted to obtain the best original copy available for filming. Features of this copy which may be bibliographically unique, which may alter any of the images in the reproduction, or which may significantly change the usual method of filming, are checked below.

L'Institut a microfilmé le meilleur exemplaire qu'il lui a été possible de se procurer. Les détails de cet exemplaire qui sont peut-être uniques du point de vue bibliographique, qui peuvent modifier une image reproduite, ou qui peuvent exiger une modification dans la méthode normale de filmage sont indiqués ci-dessous.

- |  |  |
|--|--|
| <input type="checkbox"/> Coloured covers/<br>Couverture de couleur   | <input type="checkbox"/> Coloured pages/<br>Pages de couleur   |
| <input type="checkbox"/> Covers damaged/<br>Couverture endommagée  | <input type="checkbox"/> Pages damaged/<br>Pages endommagées   |
| <input type="checkbox"/> Covers restored and/or laminated/<br>Couverture restaurée et/ou pelliculée  | <input type="checkbox"/> Pages restored and/or laminated/<br>Pages restaurées et/ou pelliculées  |
| <input type="checkbox"/> Cover title missing/<br>Le titre de couverture manque   | <input checked="" type="checkbox"/> Pages discoloured, stained or foxed/<br>Pages décolorées, tachetées ou piquées   |
| <input type="checkbox"/> Coloured maps/<br>Cartes géographiques en couleur   | <input type="checkbox"/> Pages detached/<br>Pages détachées  |
| <input type="checkbox"/> Coloured ink (i.e. other than blue or black)/<br>Encre de couleur (i.e. autre que bleue ou noire)   | <input checked="" type="checkbox"/> Showthrough/<br>Transparence   |
| <input type="checkbox"/> Coloured plates and/or illustrations/<br>Planches et/ou illustrations en couleur  | <input type="checkbox"/> Quality of print varies/<br>Qualité inégale de l'impression   |
| <input type="checkbox"/> Bound with other material/<br>Relié avec d'autres documents   | <input type="checkbox"/> Includes supplementary material/<br>Comprend du matériel supplémentaire   |
| <input type="checkbox"/> Tight binding may cause shadows or distortion<br>along interior margin/<br>La reliure serrée peut causer de l'ombre ou de la<br>distorsion le long de la marge intérieure   | <input type="checkbox"/> Only edition available/<br>Seule édition disponible   |
| <input type="checkbox"/> Blank leaves added during restoration may<br>appear within the text. Whenever possible, these<br>have been omitted from filming/<br>Il se peut que certaines pages blanches ajoutées<br>lors d'une restauration apparaissent dans le texte,<br>mais, lorsque cela était possible, ces pages n'ont<br>pas été filmées. | <input type="checkbox"/> Pages wholly or partially obscured by errata<br>slips, tissues, etc., have been refilmed to<br>ensure the best possible image/<br>Les pages totalement ou partiellement<br>obscurcies par un feuillet d'errata, une pelure,<br>etc., ont été filmées à nouveau de façon à<br>obtenir la meilleure image possible. |
| <input checked="" type="checkbox"/> Additional comments:/ [Printed ephemera] 1 sheet (verso blank)<br>Commentaires supplémentaires:  |  |

This item is filmed at the reduction ratio checked below/  
Ce document est filmé au taux de réduction indiqué ci-dessous.

10X	14X	18X	22X	26X	30X
<input type="checkbox"/>	<input type="checkbox"/>	<input type="checkbox"/>	<input checked="" type="checkbox"/>	<input type="checkbox"/>	<input type="checkbox"/>
12X	16X	20X	24X	28X	32X

The copy filmed here has been reproduced thanks to the generosity of:

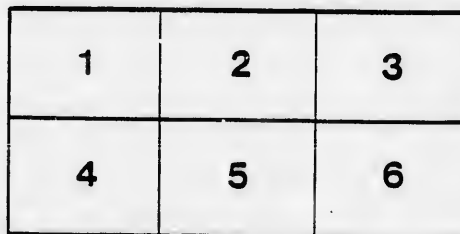
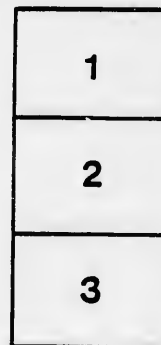
Musée du Château Ramezay,  
Montréal

The images appearing here are the best quality possible considering the condition and legibility of the original copy and in keeping with the filming contract specifications.

Original copies in printed paper covers are filmed beginning with the front cover and ending on the last page with a printed or illustrated impression, or the back cover when appropriate. All other original copies are filmed beginning on the first page with a printed or illustrated impression, and ending on the last page with a printed or illustrated impression.

The last recorded frame on each microfiche shall contain the symbol  $\rightarrow$  (meaning "CONTINUED"), or the symbol  $\nabla$  (meaning "END"), whichever applies.

Maps, plates, charts, etc., may be filmed at different reduction ratios. Those too large to be entirely included in one exposure are filmed beginning in the upper left hand corner, left to right and top to bottom, as many frames as required. The following diagrams illustrate the method:



L'exemplaire filmé fut reproduit grâce à la générosité de:

Musée du Château Ramezay,  
Montréal

Les images suivantes ont été reproduites avec le plus grand soin, compte tenu de la condition et de la netteté de l'exemplaire filmé, et en conformité avec les conditions du contrat de filmage.

Les exemplaires originaux dont la couverture en papier est imprimée sont filmés en commençant par le premier plat et en terminant soit par la dernière page qui comporte une empreinte d'impression ou d'illustration, soit par le second plat, selon le cas. Tous les autres exemplaires originaux sont filmés en commençant par la première page qui comporte une empreinte d'impression ou d'illustration et en terminant par la dernière page qui comporte une telle empreinte.

Un des symboles suivants apparaîtra sur la dernière image de chaque microfiche, selon le cas: le symbole  $\rightarrow$  signifie "A SUIVRE", le symbole  $\nabla$  signifie "FIN".

Les cartes, planches, tableaux, etc., peuvent être filmés à des taux de réduction différents. Lorsque le document est trop grand pour être reproduit en un seul cliché, il est filmé à partir de l'angle supérieur gauche, de gauche à droite, et de haut en bas, en prenant le nombre d'images nécessaire. Les diagrammes suivants illustrent la méthode.

errata  
to

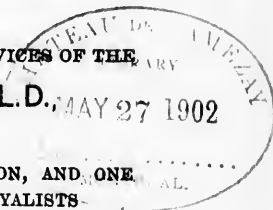
pelure,  
on à



32X

[On the rear of the Pedestal, and facing the front door of the Education Department.]

ERECTED  
AS AN ENDURING MEMORIAL  
OF THE PERSONAL WORTH AND THE GREAT PUBLIC SERVICES OF THE  
REV. EGERTON RYERSON, D.D., LL.D.



SON OF COLONEL JOSEPH RYERSON,  
A BRITISH OFFICER DURING THE AMERICAN REVOLUTION, AND ONE  
OF THE DEVOTED BAND OF UNITED EMPIRE LOYALISTS  
WHICH SETTLED THIS AND OTHER PROVINCES  
OF THE DOMINION.

HE WAS AN HISTORIAN OF THE HEROISM AND SELF-  
SACRIFICE OF THESE NOBLE AND EXILED UPHOLDERS OF  
THE UNITY OF THE BRITISH EMPIRE.

---

A PIONEER MISSIONARY TO THE INDIANS, AND A  
DISTINGUISHED MINISTER OF THE METHODIST CHURCH,  
1825—1882.

HE OBTAINED IN ENGLAND FOR THAT CHURCH A ROYAL CHARTER  
FOR THE ESTABLISHMENT OF THE  
UPPER CANADA ACADEMY AT COBOURG,  
—THE FIRST CHARTERED INSTITUTION OF THE KIND IN THE COLONIES—  
AFTERWARDS THE  
UNIVERSITY OF VICTORIA COLLEGE,  
OF WHICH HE WAS THE FIRST PRESIDENT.

---

IN FOUNDING THE  
SCHOOL SYSTEM OF HIS NATIVE PROVINCE,  
HE DISPLAYED THE RARE GIFTS OF A  
FAR-SEEING AND ENLIGHTENED STATESMAN,  
AND WAS THE  
ABLE ADMINISTRATOR OF THAT SYSTEM FOR 32 YEARS,  
1844—1876.

---

Born  
IN CHARLOTTEVILLE, COUNTY OF NORFOLK, MARCH 24, 1803.

Died  
AT TORONTO FEBRUARY 19, 1882, AGED 79 YEARS.

---

"It is my earnest desire . . . to provide for my native country a System of Education and facilities for Intellectual Improvement not second to those of any country in the world."—*Letter, Accepting Office, 1844.*

"In the great work of providing for the education of the young . . . let us endeavour to stamp upon the whole rising and coming generations of Upper Canada the principles and spirit of an active, a practical, a generous and Christian intelligence."—*Official Circular, 1850.*

---

ERECTED BY CONTRIBUTIONS FROM INSPECTORS, TRUSTEES, TEACHERS AND PUPILS, OF HIGH AND PUBLIC SCHOOLS, AND FROM OTHERS—  
INCLUDING A GRANT FROM THE LEGISLATURE OF  
ONTARIO, 1887.

