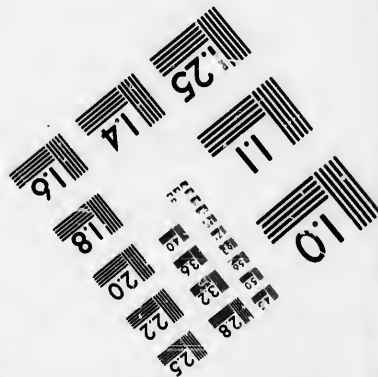
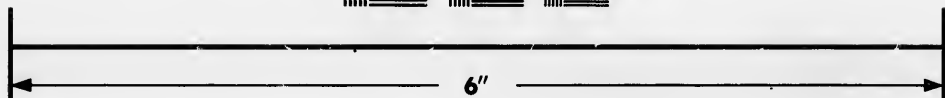
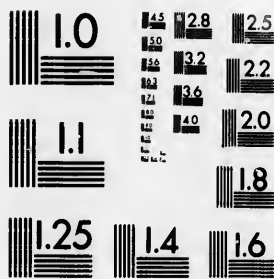


**IMAGE EVALUATION  
TEST TARGET (MT-3)**



**Photographic  
Sciences  
Corporation**

23 WEST MAIN STREET  
WEBSTER, N.Y. 14580  
(716) 472-4503

**CIHM/ICMH  
Microfiche  
Series.**

**CIHM/ICMH  
Collection de  
microfiches.**



Canadian Institute for Historical Microreproductions / Institut canadien de microreproductions historiques

**© 1985**

Technical and Bibliographic Notes/Notes techniques et bibliographiques

The Institute has attempted to obtain the best original copy available for filming. Features of this copy which may be bibliographically unique, which may alter any of the images in the reproduction, or which may significantly change the usual method of filming, are checked below.

L'Institut a microfilmé le meilleur exemplaire qu'il lui a été possible de se procurer. Les détails de cet exemplaire qui sont peut-être uniques du point de vue bibliographique, qui peuvent modifier une image reproduite, ou qui peuvent exiger une modification dans la méthode normale de filmage sont indiqués ci-dessous.

- Coloured covers/  
Couverture de couleur
- Covers damaged/  
Couverture endommagée
- Covers restored and/or laminated/  
Couverture restaurée et/ou pelliculée
- Cover title missing/  
Le titre de couverture manque
- Coloured maps/  
Cartes géographiques en couleur
- Coloured ink (i.e. other than blue or black)/  
Encre de couleur (i.e. autre que bleue ou noire)
- Coloured plates and/or illustrations/  
Planches et/ou illustrations en couleur
- Bound with other material/  
Relié avec d'autres documents
- Tight binding may cause shadows or distortion  
along interior margin/  
La reliure serrée peut causer de l'ombre ou de la  
distorsion le long de la marge intérieure
- Blank leaves added during restoration may  
appear within the text. Whenever possible, these  
have been omitted from filming/  
Il se peut que certaines pages blanches ajoutées  
lors d'une restauration apparaissent dans le texte,  
mais, lorsque cela était possible, ces pages n'ont  
pas été filmées.
- Additional comments:/  
Commentaires supplémentaires: 1 feuille (verso blanc)

- Coloured pages/  
Pages de couleur
- Pages damaged/  
Pages endommagées
- Pages restored and/or laminated/  
Pages restaurées et/ou pelliculées
- Pages discoloured, stained or foxed/  
Pages décolorées, tachetées ou piquées
- Pages detached/  
Pages détachées
- Showthrough/  
Transparence
- Quality of print varies/  
Qualité inégale de l'impression
- Includes supplementary material/  
Comprend du matériel supplémentaire
- Only edition available/  
Seule édition disponible
- Pages wholly or partially obscured by errata  
slips, tissues, etc., have been refilmed to  
ensure the best possible image/  
Les pages totalement ou partiellement  
obscurcies par un feuillet d'errata, une pelure,  
etc., ont été filmées à nouveau de façon à  
obtenir la meilleure image possible.

This item is filmed at the reduction ratio checked below/  
Ce document est filmé au taux de réduction indiqué ci-dessous.

10X	12X	14X	16X	18X	20X	22X	24X	26X	28X	30X	32X
								✓			

The copy filmed here has been reproduced thanks to the generosity of:

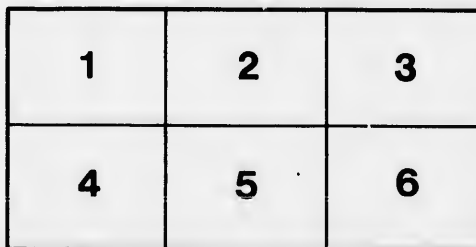
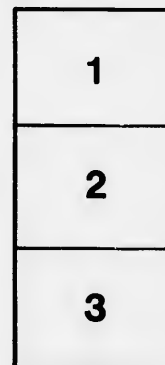
Library of the Public  
Archives of Canada

The images appearing here are the best quality possible considering the condition and legibility of the original copy and in keeping with the filming contract specifications.

Original copies in printed paper covers are filmed beginning with the front cover and ending on the last page with a printed or illustrated impression, or the back cover when appropriate. All other original copies are filmed beginning on the first page with a printed or illustrated impression, and ending on the last page with a printed or illustrated impression.

The last recorded frame on each microfiche shall contain the symbol  $\rightarrow$  (meaning "CONTINUED"), or the symbol  $\nabla$  (meaning "END"), whichever applies.

Maps, plates, charts, etc., may be filmed at different reduction ratios. Those too large to be entirely included in one exposure are filmed beginning in the upper left hand corner, left to right and top to bottom, as many frames as required. The following diagrams illustrate the method:



L'exemplaire filmé fut reproduit grâce à la générosité de:

La bibliothèque des Archives  
publiques du Canada

Les images suivantes ont été reproduites avec le plus grand soin, compte tenu de la condition et de la netteté de l'exemplaire filmé, et en conformité avec les conditions du contrat de filmage.

Les exemplaires originaux dont la couverture en papier est imprimée sont filmés en commençant par le premier plat et en terminant soit par la dernière page qui comporte une empreinte d'impression ou d'illustration, soit par le second plat, selon le cas. Tous les autres exemplaires originaux sont filmés en commençant par la première page qui comporte une empreinte d'impression ou d'illustration et en terminant par la dernière page qui comporte une telle empreinte.

Un des symboles suivants apparaîtra sur la dernière image de chaque microfiche, selon le cas: le symbole  $\rightarrow$  signifie "A SUIVRE", le symbole  $\nabla$  signifie "FIN".

Les cartes, planches, tableaux, etc., peuvent être filmés à des taux de réduction différents. Lorsque le document est trop grand pour être reproduit en un seul cliché, il est filmé à partir de l'angle supérieur gauche, de gauche à droite, et de haut en bas, en prenant le nombre d'images nécessaire. Les diagrammes suivants illustrent la méthode.

## CIRCULAIRE.

QUEBEC, 20 AOUT 1838.

MESSIEURS,

**N**OUS vous adressons quelques copies du premier rapport du Conseil de Régie de l'Association de la Propagation de la Foi, pour l'information de vos paroissiens, surtout de ceux qui appartiennent à cette Association. Nous vous invitons à donner toute la publicité possible à ce rapport, soit en le lisant en chaire, soit en le faisant circuler dans votre paroisse.

Nous espérons pouvoir vous faire parvenir dans quelques semaines une notice sur chacune des missions auxquelles l'Association procure des secours. Cette notice, en même temps qu'elle contribuera à l'édification de vos paroissiens, fera connaître aussi aux membres de l'Association quel bien leurs aumônes peuvent opérer.

Nous avons vu avec édification qu'un bon nombre de paroisses, même de celles que l'on peut considérer comme pauvres, ont su apprécier l'œuvre de la Propagation de la Foi, et y ont contribué avec zèle. Nous exhortons Messieurs les curés des paroisses qui n'y ont pas encore contribué à ne rien négliger pour inspirer à leurs paroissiens le désir de prendre part à une œuvre si précieuse à la religion, et qui doit produire de si heureux résultats. Nous désirons que dans ces paroisses ainsi que dans celles où l'on aurait à craindre un ralentissement de zèle, l'on fasse de nouveau la lecture de notre lettre pastorale du 28 Décembre 1836, en l'accompagnant d'une exhortation convenable.

C'est aussi dans la vue de donner une nouvelle vigueur à l'Association que nous invitons Messieurs les curés des paroisses où elle n'a pas encore été organisée à relire notre circulaire de même date que notre lettre pastorale, et de suivre aussi exactement que possible les avis qu'elle renferme sur la manière d'organiser cette Association.

Il est un article du règlement que l'on aura peut-être regardé comme peu important, mais sur l'observation duquel, d'après ce que nous connaissons de l'établissement d'une pareille Association ailleurs, nous croyons devoir insister de nouveau. C'est l'article de la division des associés en sections de dix personnes, ni plus ni moins, et la réunion des sections en centuries. Quoique, pour appartenir à l'Association et jouir de tous les avantages qui y sont attachés, il ne soit point essentiel que l'on fasse partie d'une section de dix personnes, il est aisé de voir qu'en se conformant à cette division, on rend plus faciles l'organisation elle-même de l'Association, la collecte des contributions par les chefs de sections et la reddition de comptes de ceux-ci aux chefs des centuries.

Recevez, Messieurs, l'assurance de notre sincère attachement,

(Signé) † JOS. EVEQUE DE QUEBEC.

*Pour vraie copie,*



*Secrétaire.*

